

กลุ่มงานประกันสุขภาพ (พ.ย.61)

- สถานการณ์ความเสี่ยงทางการเงิน ต.ค.2561
- การจัดสรรเงินเหมาจ่ายรายหัว งวดที่ 1 ครั้งที่ 2
- สรุปเงินที่ได้รับโอนจาก สปสช. รพ.ค่ายวิรวัฒน์โยธิน

สถานการณ์ความเสี่ยงทางการเงิน



สถานการณ์ความเสี่ยงทางการเงินของหน่วยบริการในจังหวัดสุรินทร์
ปีงบประมาณ 2560 – 2562 (ตุลาคม 2561)

หน่วยบริการ	ปี 2560	ปี 2561				ปี 2562
	ไตรมาสที่ 4	ไตรมาสที่ 1	ไตรมาสที่ 2	ไตรมาสที่ 3	ไตรมาสที่ 4	ต.ค.61
รพ.สุรินทร์	-	-	-	-	-	-
รพ.ปราสาท	2	-	-	-	2	-
รพ.รัตนบุรี	4	4	3	3	2	2
รพ.ศีขรภูมิ	6	2	2	3	5	4
รพ.สังขะ	3	1	-	1	4	2
รพ.ท่าตูม	1	-	-	-	-	-
รพ.ชุมพลบุรี	-	-	-	-	-	-
รพ.จอมพระ	-	-	-	-	-	-
รพ.กาบเชิง	1	-	-	-	1	-
รพ.สนม	5	4	2	3	2	1
รพ.ลำดวน	-	-	-	-	-	-
รพ.สำโรงทาบ	-	-	-	-	1	-
รพ.บัวเชด	1	-	-	-	-	-
รพ.พนมดงรัก	3	-	-	-	2	-
รพ.เขวาสินรินทร์	-	-	-	-	-	-
รพ.ศรีณรงค์	-	-	-	-	-	1
รพ.โนนนารายณ์	-	-	-	-	-	-

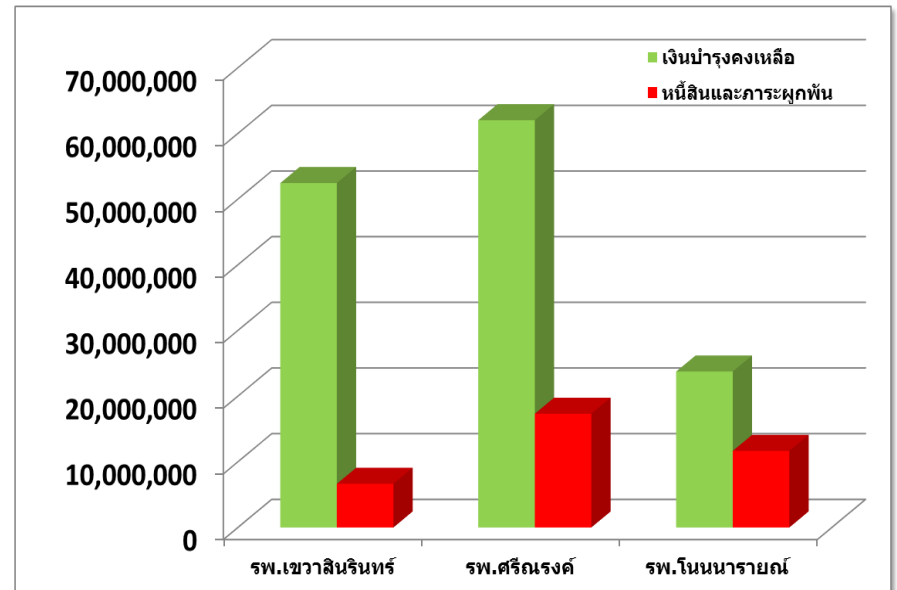
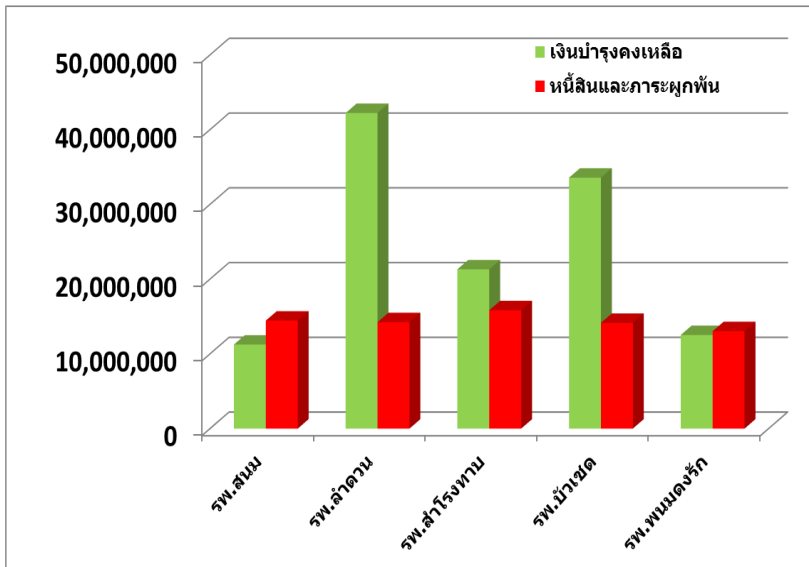
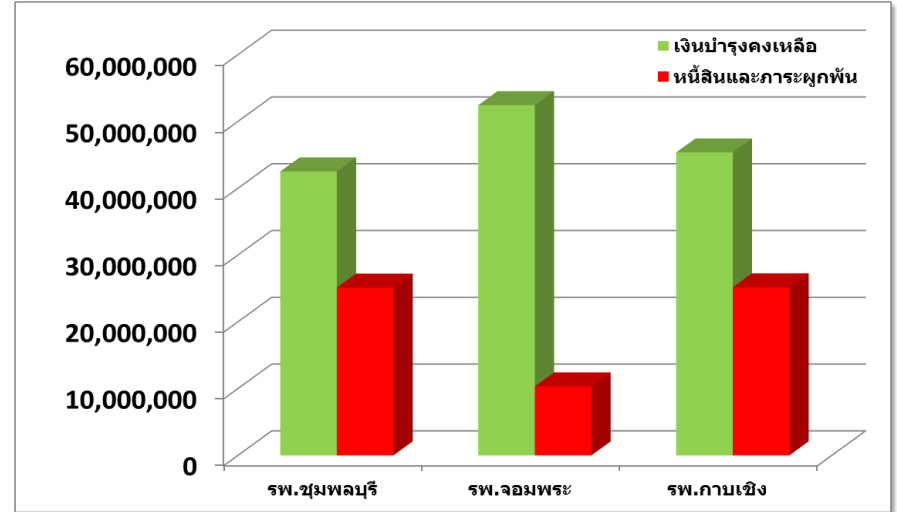
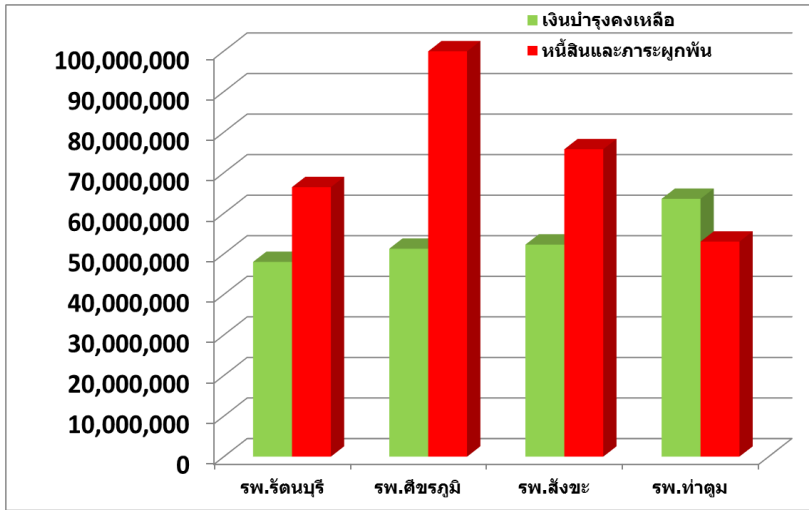
แหล่งข้อมูล งบเดือนจากเว็บไซต์กองเศรษฐกิจสุขภาพและหลักประกันสุขภาพ สป.สร. ณ วันที่ 21 มิถุนายน 2561

ผลการวิเคราะห์สถานการณ์ทางการเงินการคลัง ปีงบประมาณ 2562

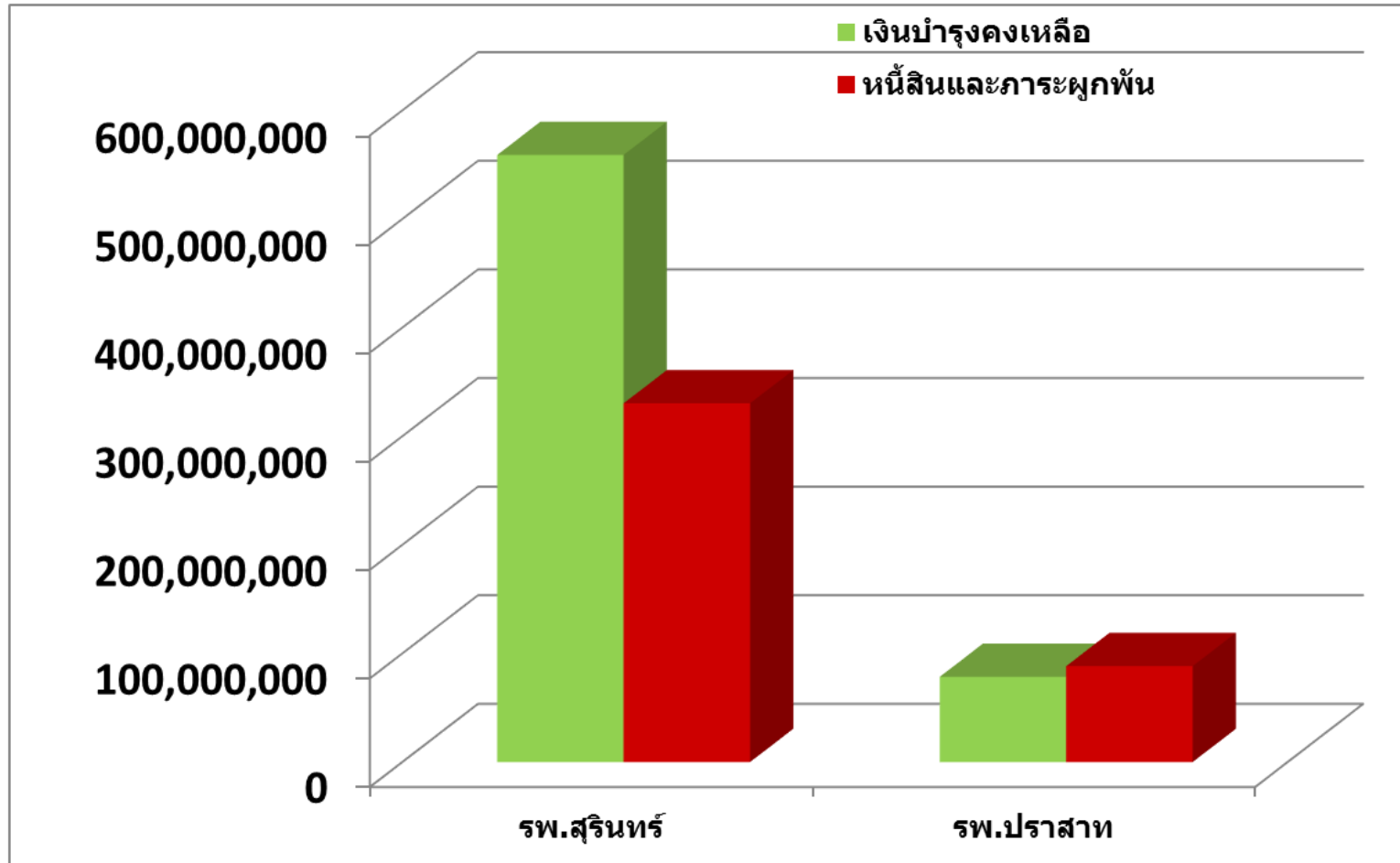
เดือนตุลาคม 2561

หน่วยบริการ	Current Ratio >=1.5	Quick Ratio >=1	Cash ratio >=0.8	NWC (ล้านบาท)	NI+depreciation (ล้านบาท)	NWC/ANI
รพ.สุรินทร์	3.35	2.83	1.69	776.73	35.29	
รพ.ปราสาท	1.75	1.57	0.89	65.82	18.63	
รพ.รัตนบุรี	1.26	1.18	0.72	17.41	8.09	
รพ.ศีขรภูมิ	0.98	0.63	0.51	-2.20	9.69	0.20
รพ.สังขะ	1.30	1.01	0.69	22.96	19.41	
รพ.ท่าตูม	2.19	2.01	1.20	62.83	20.10	
รพ.ชุมพลบุรี	2.18	2.03	1.69	29.62	5.14	
รพ.จอมพระ	6.17	5.81	5.08	53.40	4.40	
รพ.กาบเชิง	2.60	2.41	1.80	40.27	5.63	
รพ.สนม	1.54	1.38	0.78	7.86	5.05	
รพ.ลำดวน	4.82	4.42	2.96	54.41	7.52	
รพ.ลำโรงทับ	1.94	1.75	1.32	15.09	6.98	
รพ.บัวเชด	2.99	2.77	2.37	28.14	4.20	
รพ.พนมดงรัก	1.65	1.40	0.96	8.46	4.92	
รพ.เขวาสินรินทร์	9.27	8.58	7.87	55.12	3.30	
รพ.ศรีณรงค์	4.34	4.17	3.58	57.92	-1.02	56.80
รพ.โนนนารายณ์	2.40	2.27	2.04	16.29	5.80	

แผนภูมิแสดงเงินบำรุงคงเหลือเทียบกับหนี้สินและภาระผูกพัน ตามกลุ่ม HGR เดือน ตค.61



แผนภูมิแสดงเงินบำรุงคงเหลือเทียบกับหนี้สินและภาระผูกพัน รพศ./รพท. เดือน ตค.61



เงินเหมาจ่ายรายหัว



1. รายรับ OP
2. รายรับ PP
3. เงินบริหารระดับเขต/จังหวัด (CF)
4. รายรับ IP

จัดสรรเงิน OP ปีงบประมาณ 2562 งวดที่ 1 ครั้งที่ 2 ให้ครบร้อยละ 50 (โอน 30 พ.ย.61)

หน่วยบริการ	1.รับโอน 24 ต.ค.61	2.รับโอน 30 พ.ย.61	3.รวม
รพ.สุรินทร์	26,190,541.17	15,381,874.15	41,572,415.32
รพ.ชุมพลบุรี	9,144,155.63	8,336,115.86	17,480,271.49
รพ.ท่าตูม	12,743,019.47	13,825,791.62	26,568,811.09
รพ.จอมพระ	6,736,596.81	8,103,309.65	14,839,906.46
รพ.ปราสาท	23,648,555.04	16,617,338.67	40,265,893.71
รพ.กาบเชิง	8,272,027.28	10,024,592.40	18,296,619.68
รพ.รัตนบุรี	10,365,757.55	13,132,478.99	23,498,236.54
รพ.สนม	5,738,344.66	6,541,399.82	12,279,744.48
รพ.ศีขรภูมิ	15,224,207.04	18,526,602.01	33,750,809.05
รพ.สังขะ	15,038,636.01	17,058,066.07	32,096,702.08
รพ.ลำดวน	7,551,413.82	9,168,221.77	16,719,635.59
รพ.ลำโรงทาน	7,695,955.17	8,665,619.14	16,361,574.31
รพ.บัวเชด	6,511,119.23	7,569,912.28	14,081,031.51
รพ.พนมดงรัก	6,325,545.76	7,337,987.41	13,663,533.17
รพ.เขวาสินรินทร์	6,579,996.24	6,729,515.88	13,309,512.12
รพ.ศรีณรงค์	8,500,469.23	9,019,908.38	17,520,377.61
รพ.โนนนารายณ์	6,570,900.93	6,536,526.97	13,107,427.90
รวม	182,837,241.04	182,575,261.07	365,412,502.11

จัดสรรเงิน PP ปีงบประมาณ 2562 งวดที่ 1 ครั้งที่ 2 ให้ครบร้อยละ 50 (โอน 30 พ.ย.61)

หน่วยบริการ	1.รับโอน 24 ต.ค.61	2.รับโอน 30 พ.ย.61	3.รวม
รพ.สุรินทร์	6,897,910.55	397,491.53	7,295,402.08
รพ.ชุมพลบุรี	1,722,881.39	1,343,602.43	3,066,483.82
รพ.ท่าตูม	2,743,460.56	1,916,849.28	4,660,309.84
รพ.จอมพระ	1,424,960.90	1,178,346.44	2,603,307.34
รพ.ปราสาท	4,724,177.22	2,349,055.34	7,073,232.56
รพ.กาบเชิง	1,749,358.42	1,460,448.07	3,209,806.49
รพ.รัตนบุรี	2,289,546.21	1,831,780.42	4,121,326.63
รพ.สนม	1,213,750.21	939,918.05	2,153,668.26
รพ.ศีขรภูมิ	3,018,350.27	2,901,435.64	5,919,785.91
รพ.สังขะ	3,146,212.40	2,483,735.27	5,629,947.67
รพ.ลำดวน	1,597,020.69	1,336,602.76	2,933,623.45
รพ.ลำโรงทาน	1,627,777.03	1,241,445.57	2,869,222.60
รพ.บัวเชด	1,377,178.66	1,092,995.41	2,470,174.07
รพ.พนมดงรัก	1,337,917.08	1,058,431.11	2,396,348.19
รพ.เขวาสินรินทร์	1,391,716.15	944,879.17	2,336,595.32
รพ.ศรีณรงค์	1,797,958.77	1,275,106.03	3,073,064.80
รพ.โนนนารายณ์	1,389,808.23	909,244.90	2,299,053.13
รวม	39,449,984.74	24,661,367.42	64,111,352.16

จัดสรรเงินบริหารระดับเขต/จังหวัด (CF)

ปีงบประมาณ 2562 (โอน 30 พ.ย.61)

หน่วยบริการ	1. ค่าจ้างที่ปฏิบัติงานในหน่วยงานอื่น				2. กองทุน ชดเชยจังหวัด	3. ค่าจ้าง นักเรียนทุนฯ ปฏิบัติงานที่ รพ.สต.	4. เคลี่ยคืนตาม ประชากร UC	รวมรับโอน
	ค่าจ้าง พกส.(จว.)	ค่าจ้างฯ (จว.)	ค่าจ้างฯ (สสอ.)	รวม				
	[1]	[2]	[3]	[4]=[1]ถึง [3]				
รพ.สุรินทร์	-	-	14,464	214,464	-	3,240,864	1,392,813	4,848,141
รพ.ชุมพลบุรี	125,118	-	235,248	360,366	-	1,632,732	338,735	2,331,833
รพ.ท่าตูม	239,022	150,318	275,820	665,160	-	1,784,760	571,767	3,021,687
รพ.จอมพระ	258,930	100,548	226,704	586,182	-	733,644	309,116	1,628,942
รพ.ปราสาท	269,136	252,530	253,068	774,734	8,000,000	2,433,372	875,625	12,083,731
รพ.กาบเชิง	313,866	-	255,780	569,646	-	909,564	350,182	1,829,392
รพ.รัตนบุรี	414,288	319,284	236,640	970,212	-	377,160	508,457	1,855,829
รพ.สนม	152,712	-	259,812	412,524	-	214,176	214,210	840,910
รพ.ศีขรภูมิ	387,072	306,180	245,784	939,036	-	2,653,884	693,525	4,286,445
รพ.สังขะ	154,980	304,139	300,888	760,007	-	2,043,672	652,780	3,456,459
รพ.ลำดวน	-	353,808	277,836	631,644	-	457,236	297,677	1,386,557
รพ.สำโรงทาบ	131,796	-	268,524	400,320	-	605,316	292,121	1,297,757
รพ.บัวเชด	418,572	-	217,992	636,564	-	1,191,036	235,776	2,063,376
รพ.พนมดงรัก	174,384	-	278,724	453,108	-	1,428,672	211,914	2,093,694
รพ.เขวาสินรินทร์	-	-	288,036	288,036	-	388,008	180,833	856,877
รพ.ศรีณรงค์	-	150,570	220,500	371,070	-	552,540	230,444	1,154,054
รพ.โนนนารายณ์	-	-	213,072	213,072	-	1,147,296	173,055	1,533,423
รวมทั้งหมด	3,039,876	1,937,377	4,268,892	9,246,145	8,000,000	21,793,932	7,529,030	46,569,107

จัดสรรเงิน IP ตามผลงาน (STM ต.ค.61) ปีงบประมาณ 2562 (โอน 30 พ.ย.61)

หน่วยบริการ	ชดเชยก่อนหักค่าแรง	ค่าแรงทั้งปี	ค่าแรง ต.ค.61	คงเหลือชดเชยหลังหักค่าแรง
รพ.สุรินทร์	57,337,386.64	248,867,930.53	20,738,994.21	36,598,392.43
รพ.ชุมพลบุรี	1,251,699.92	5,436,438.06	453,036.51	798,663.41
รพ.ท่าตูม	4,374,232.46	13,910,017.88	1,159,168.16	3,215,064.30
รพ.จอมพระ	1,989,375.06	6,151,150.97	512,595.91	1,476,779.15
รพ.ปราสาท	10,261,053.95	33,912,829.24	2,826,069.10	7,434,984.85
รพ.กาบเชิง	2,973,986.87	7,536,874.68	628,072.89	2,345,913.98
รพ.รัตนบุรี	5,219,763.63	16,296,401.29	1,358,033.44	3,861,730.19
รพ.สนม	1,715,214.72	4,199,253.19	349,937.77	1,365,276.95
รพ.ศีขรภูมิ	7,673,561.63	25,461,063.68	2,121,755.31	5,551,806.32
รพ.สังขะ	6,486,581.69	19,524,803.10	1,627,066.93	4,859,514.76
รพ.ลำดวน	3,940,552.32	16,569,419.36	1,380,784.95	2,559,767.37
รพ.ลำโรงทาน	1,675,305.74	4,986,925.26	415,577.11	1,259,728.63
รพ.บัวเชด	1,177,781.69	3,558,431.16	296,535.93	881,245.76
รพ.พนมดงรัก	1,500,409.77	3,249,347.27	270,778.94	1,229,630.83
รพ.เขวาสินรินทร์	647,066.85	2,200,290.84	183,357.57	463,709.28
รพ.ศรีณรงค์	1,115,487.55	1,652,110.74	137,675.90	977,811.65
รพ.โนนนารายณ์	614,951.86	1,937,546.86	161,462.24	453,489.62
รวม	109,954,412.35	415,450,834.11	34,620,902.87	75,333,509.48

**สรุปยอดเงินสุทธิรายกองทุนจาก สปสช.
โรงพยาบาลค่ายวิวัฒน์โยธิน (รัฐนอกสังกัด สป.)**

เปรียบเทียบระหว่างปีงบประมาณ 2560-2562

กองทุน	ปีงบประมาณ		
	2560	2561	2562
1. กองทุนค่าบริการทางการแพทย์			
1.1 กองทุน OP	1,997,473.55	2,333,074.05	934,162.49
1.2 กองทุน IP	516,670.78	604,190.41	285,772.61
1.3 กองทุน PP	321,704.49	346,600.14	92,915.77
1.4 กองทุน CENTRAL REIMBURSE	168,148.35	113,563.70	24,538.10
1.5 งบค่าบริการฯ ที่เบิกจ่ายในลักษณะงบลงทุน	250,209.65	234,987.14	
1.6 งบแพทย์แผนไทย	160,208.08	105,817.84	
2. กองทุนไต่ถามเรือรั้ง	1,365,493.00	1,564,500.00	189,000.00
3. กองทุนควบคุมป้องกันความรุนแรงของ DM&HT	51,891.00	53,894.00	
4. สวัสดิการรักษายาพยาบาลของพนักงานส่วนท้องถิ่น	2,498,807.07	4,461,358.09	
รวม	7,330,605.97	9,817,985.37	2,323,162.49



สวัสดี