



สำนักงานสาธารณสุขจังหวัดสุรินทร์
SURIN PROVINCIAL PUBLIC HEALTH OFFICE

การขับเคลื่อนตัวชี้วัด

ระดับความสำเร็จของพัฒนาการเด็กตามเกณฑ์มาตรฐาน

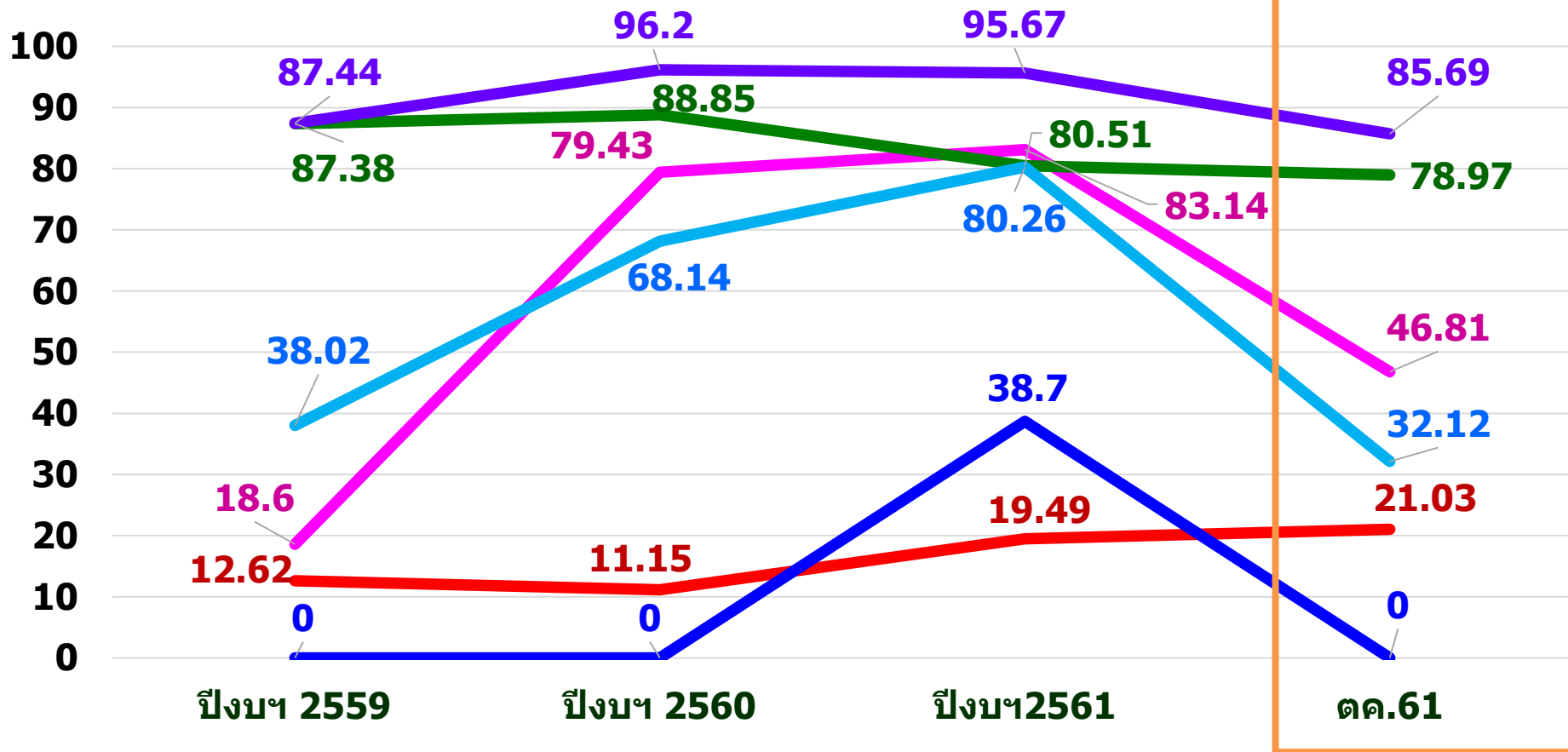
- 1) ร้อยละ 90 ของเด็กอายุ 0-5 ปี ได้รับการคัดกรองพัฒนาการ
- 2) ร้อยละ 20 ของเด็กอายุ 0-5 ปี ที่ได้รับการคัดกรองพัฒนาการ พบสงสัยล่าช้า
- 3) ร้อยละ 90 ของเด็กอายุ 0-5 ปี ที่มีพัฒนาการสงสัยล่าช้า ได้รับการติดตาม
- 4) ร้อยละ 60 ของเด็กพัฒนาการล่าช้าได้รับการกระตุ้นพัฒนาการ ด้วย TEDA4I



กลุ่มงานส่งเสริมสุขภาพ
สำนักงานสาธารณสุขจังหวัดสุรินทร์

การเฝ้าระวังและส่งเสริม“พัฒนาการ”เด็กปฐมวัย จังหวัดสุรินทร์ ปี 2559 – ปัจจุบัน

ร้อยละ



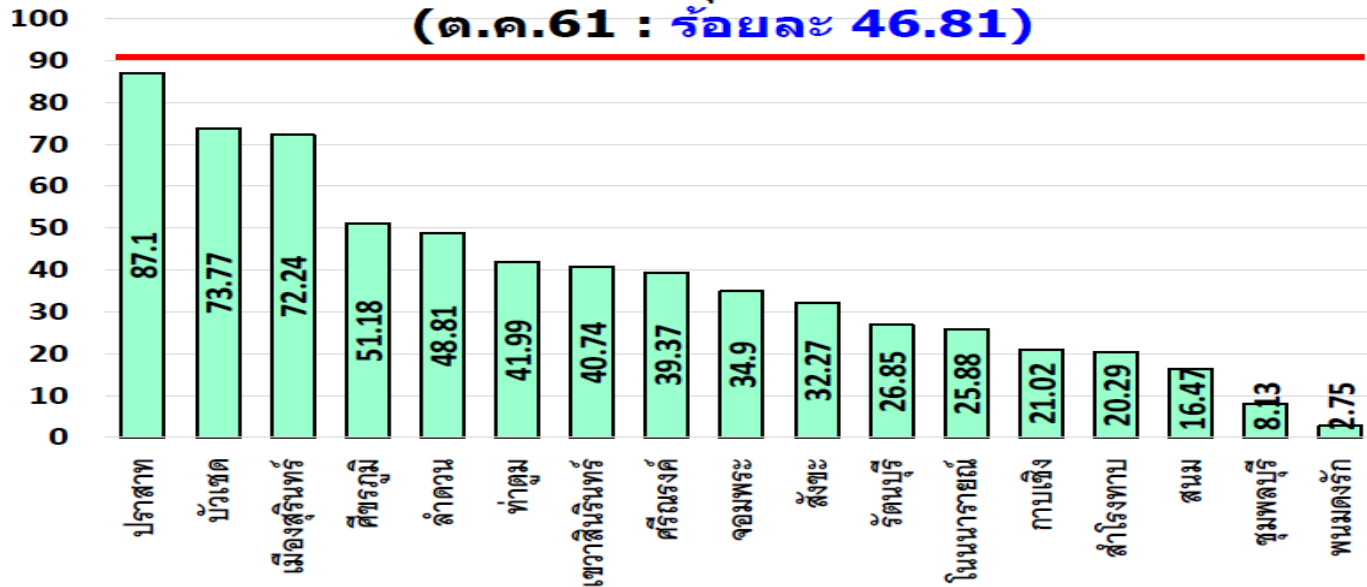
— คัดกรอง
 — สมวัยครั้งแรก
 — พบสงสัยล่าช้า
 — ติดตามได้ใน30วัน
 — กระตุ้นด้วย TEDA4I
 — รวมสมวัย

ที่มา : HDC กระทรวงสาธารณสุข ณ 27 พ.ย.61

ความครอบคลุม
การคัดกรอง
(เป้าหมาย :
ร้อยละ 90)

ร้อยละ

ความครอบคลุมการคัดกรอง (ต.ค.61 : ร้อยละ 46.81)

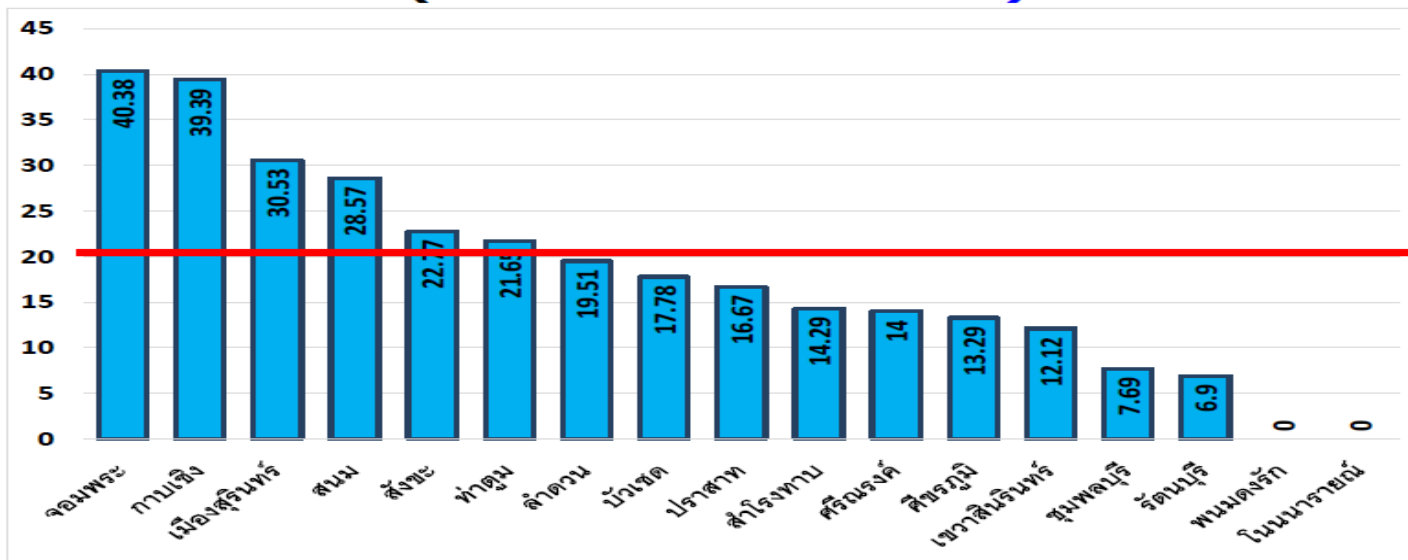


ที่มา : HDC กระทรวงสาธารณสุข ณ 27 พ.ย.61

พบส่งสัยล่าช้า
(เป้าหมาย :
ร้อยละ 20)

ร้อยละ

รวมพบส่งสัยล่าช้า (ต.ค.61 : ร้อยละ 21.03)



ที่มา : HDC กระทรวงสาธารณสุข ณ 27 พ.ย.61

**ได้รับ
การ
ติดตาม
ภายใน
30 วัน**

**(เป้าหมาย
: ร้อยละ
90)**

อำเภอ	พบสงสัยล่าช้า ต้องติดตามฯ (คน)	ได้รับการติดตาม ภายใน 30 วัน(คน)	ร้อยละ	สมวัย	สงสัย ล่าช้า
เมืองสุรินทร์	120	32	26.67	32	0
ชุมพลบุรี	1	0	0	0	0
ท่าตูม	21	6	28.57	6	0
จอมพระ	21	14	66.67	14	0
ปราสาท	62	27	43.55	27	0
กาบเชิง	13	0	0	0	0
รัตนบุรี	4	3	75	3	0
สนม	4	0	0	0	0
ศีขรภูมิ	23	15	65.22	15	0
สังขะ	22	1	4.55	1	0
ลำดวน	8	1	12.5	1	0
สำโรงทาบ	4	0	0	0	0
บัวเชด	16	7	43.75	7	0
พนมดงรัก	0	0	0	0	0
ศรีณรงค์	7	0	0	0	0
เขวาสินรินทร์	4	0	0	0	0
โนนนารายณ์	0	0	0	0	0
รวมทั้งหมด	330	106	32.12	106	0

ที่มา : HDC กระทรวงสาธารณสุข ณ 27 พ.ย.61

ผลการติดตามกระตุ้นด้วย TEDA4I ปี 2562

อำเภอ	ผลการกระตุ้นด้วย TEDA4I (คน)								
	สงสัย ล่าช้า ส่งต่อ ทันที	ไม่สมวัย หลัง กระตุ้น	สมวัย ก่อนเข้า TEDA4I	รวมล่าช้า	ได้รับการกระตุ้นฯ				
					ได้กระตุ้น ครั้งแรก	กระตุ้น ครบ เกณฑ์	กระตุ้น ไม่ครบ เกณฑ์	อยู่ระหว่าง ติดตามฯ	ติดตาม ไม่ได้
เมืองสุรินทร์	0	0	0	0	0	0	0	0	0
ชุมพลบุรี	0	0	0	0	0	0	0	0	0
ท่าตูม	0	0	0	0	0	0	0	0	0
จอมพระ	0	0	0	0	0	0	0	0	0
ปราสาท	1	0	1	1	0	0	0	0	0
กาบเชิง	0	0	0	0	0	0	0	0	0
รัตนบุรี	0	0	0	0	0	0	0	0	0
สนม	0	0	0	0	0	0	0	0	0
ศีขรภูมิ	0	0	0	0	0	0	0	0	0
สังขะ	1	0	1	1	0	0	0	0	0
ลำดวน	0	0	0	0	0	0	0	0	0
สำโรงทาบ	0	0	0	0	0	0	0	0	0
บัวเชด	0	0	0	0	0	0	0	0	0
พนมดงรัก	0	0	0	0	0	0	0	0	0
ศรีณรงค์	0	0	0	0	0	0	0	0	0
เขวาสินรินทร์	0	0	0	0	0	0	0	0	0
โนนนารายณ์	0	0	0	0	0	0	0	0	0
รวม	2	0	2	2	0	0	0	0	0

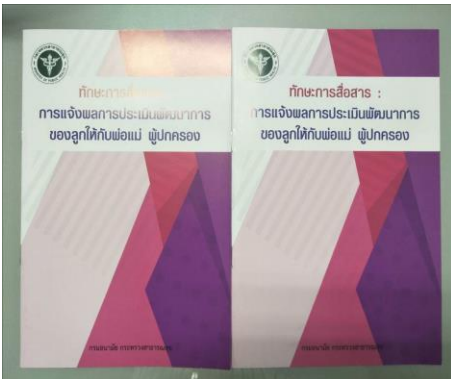
การขับเคลื่อนการพัฒนาสุขภาพเด็กปฐมวัย ตุลาคม 2561-ปัจจุบัน

1. การสนับสนุนสื่อสิ่งพิมพ์
และหนังสือนิทาน
เพื่อส่งเสริมพัฒนาการเด็ก
ปฐมวัย

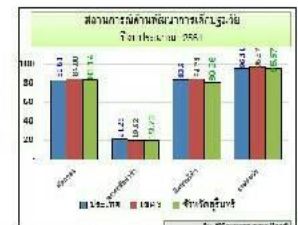
2. ส่งสรุปข้อมูล
สถานการณ์เด็กปฐมวัย
ปีงบประมาณ 2561
แยกรายอำเภอ และรายหน่วย
บริการ ให้แก่อำเภอ



3. แจกจ่ายจัดทำ
ฐานข้อมูลเด็กปฐมวัย
ปี 2562



1. เมือง สุร 2561
2. ชุมพลบุรี 2561
3. ท่าตูม 2561
4. จอมพระ 2561
5. ปราสาท 2561
6. กาบเชิง 2561
7. รัตนบุรี 2561
8. สรณ 2561
9. สีขจรภูมิ 2561
10. สังขะ 2561
11. ลำดวน 2561
12. สำโรงทาบ 2561
13. บัวเชด 2561
14. พนมดงรัก 2561
15. ศรีณรงค์ 2561
16. เขวาส 2561
17. โนนนาายณ์ 2561



4.คปสอ.เขวาสินรินทร์ เขียว CM จังหวัด ร่วมการประชุมและติดตามงานในโครงการติดตามงานและพัฒนา ศักยภาพบุคลากรส่งเสริมพัฒนาการเด็กปฐมวัย ปี 2562



ข้อค้นพบ

1. การบันทึกทรัพย์สินไม่ถูกต้อง การประมวลผลคลาดเคลื่อนทั้ง รง.DSPM และTEDA4I
2. ไม่มีรายงานผลการดำเนินงานใน หน่วยบริการ บางแห่ง (ส่งให้อำเภอแล้ว)
3. อำเภอเริ่มทยอยทำฐานข้อมูล กลุ่มเป้าหมาย

การบันทึกรายงาน DSPM ไม่ถูกต้อง

วันที่ได้รับ บริการครั้งแรก	รหัสผลครั้งแรก
2018-09-13	1B200,1B210,1B220,1B231,1B240,1B261 ,1B262,1B273,1B274,1B275
2018-09-13	1B262,1B271,1B272,1B273,1B274
2018-09-14	1B211,1B221,1B231,1B241,1B262
2018-09-10	1B221,1B231,1B241,1B262
2018-09-14	1B202,1B262

การบันทึก รายงาน TEDA4I ไม่ถูกต้อง

วันที่คัดกรอง	รหัสคัดกรอง
2018-10-30	1B201,1B211,1B221,1B231,1B241,1B262
2018-10-10	1B262
2018-10-11	1B262
2018-10-18	1B262
2018-11-14	1B201,1B211,1B221,1B231,1B241,1B262
2018-11-15	1B262
2018-11-10	1B262
2018-11-16	1B262
2018-11-15	1B0030,1B231,1B262
2018-11-05	1B262

โอกาสพัฒนางาน

1. อำเภอจัดประชุมทบทวน การคัดกรอง-บันทึกทรัพย์สินและ แจ้งผู้รับผิดชอบงานของ สสจ.สุรินทร์ เพื่อ ติดตามฯ
2. จัดทำฐาน ปชก.จาก HDC
3. คืบข้อมูลแก่หน่วยบริการ เพื่อทราบสถานการณ์และ วางแผนการดำเนินงาน ร่วมกับ CM จังหวัด
4. จัดส่งรายชื่อหน่วยงาน ที่ลงข้อมูลไม่ถูกต้อง เพื่อค้นหาและแก้ไขปัญหาร่วมกับCMจังหวัด (พื้นที่อยู่ระหว่างตรวจสอบ และแก้ไขข้อมูลที่ผิดอยู่)

ขอบคุณ

