



สำนักงานสาธารณสุขจังหวัดสุรินทร์  
SURIN PROVINCIAL PUBLIC HEALTH OFFICE

# สถานการณ์โรคติดต่อที่เฝ้าระวัง ในจังหวัดสุรินทร์

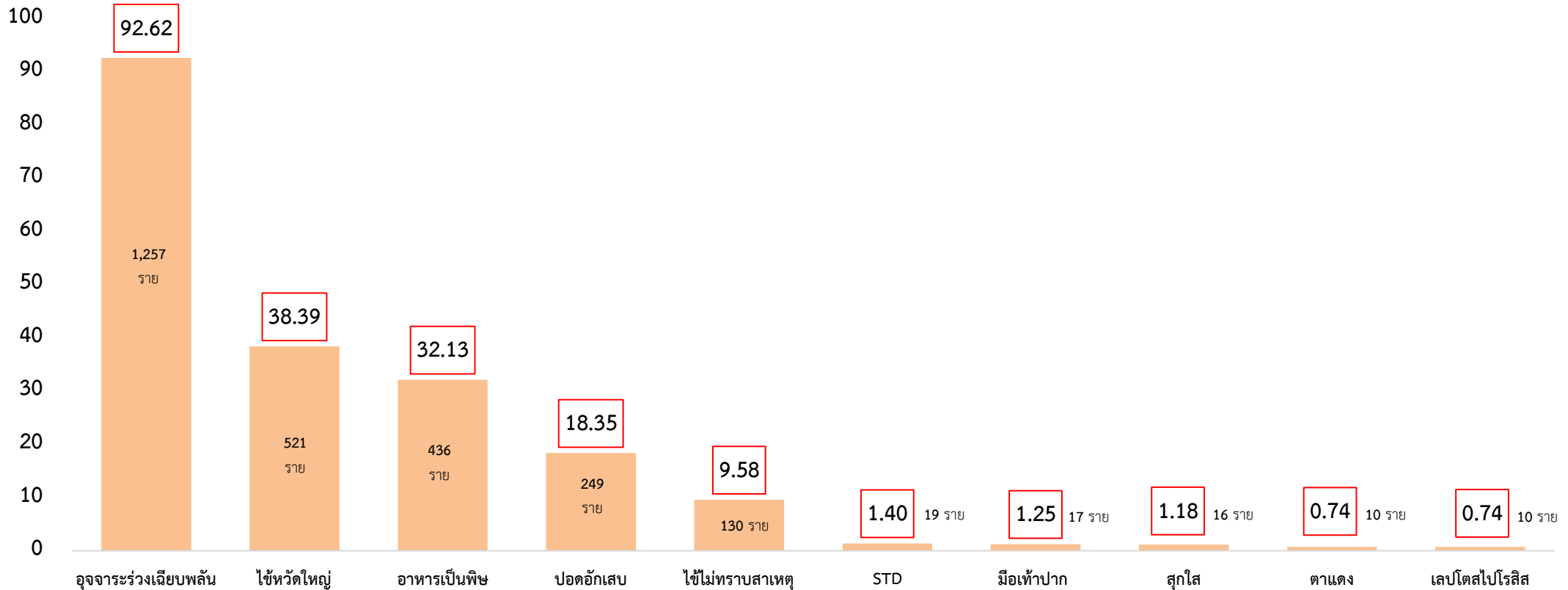
โดย

กลุ่มงานควบคุมโรคติดต่อ

26 มกราคม 2569

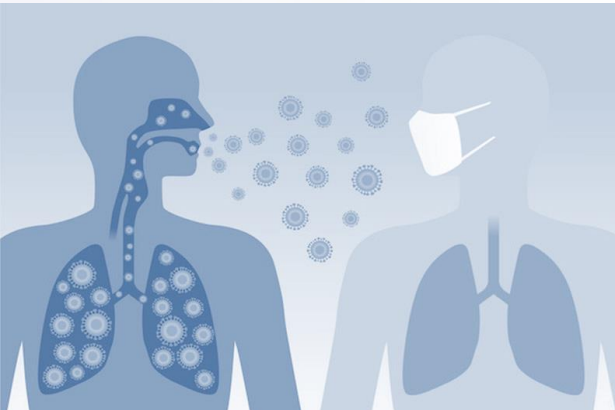
# 10 อันดับโรค ที่มีอัตราป่วยต่อประชากรแสนคนสูงสุด จังหวัดสุรินทร์

อัตราป่วยต่อประชากรแสนคน





สำนักงานสาธารณสุขจังหวัดสุรินทร์  
SURIN PROVINCIAL PUBLIC HEALTH OFFICE



# วัณโรค

# การค้นหา และขึ้นทะเบียนผู้ป่วยวัณโรครายใหม่และกลับเป็นซ้ำ (TB treatment coverage)

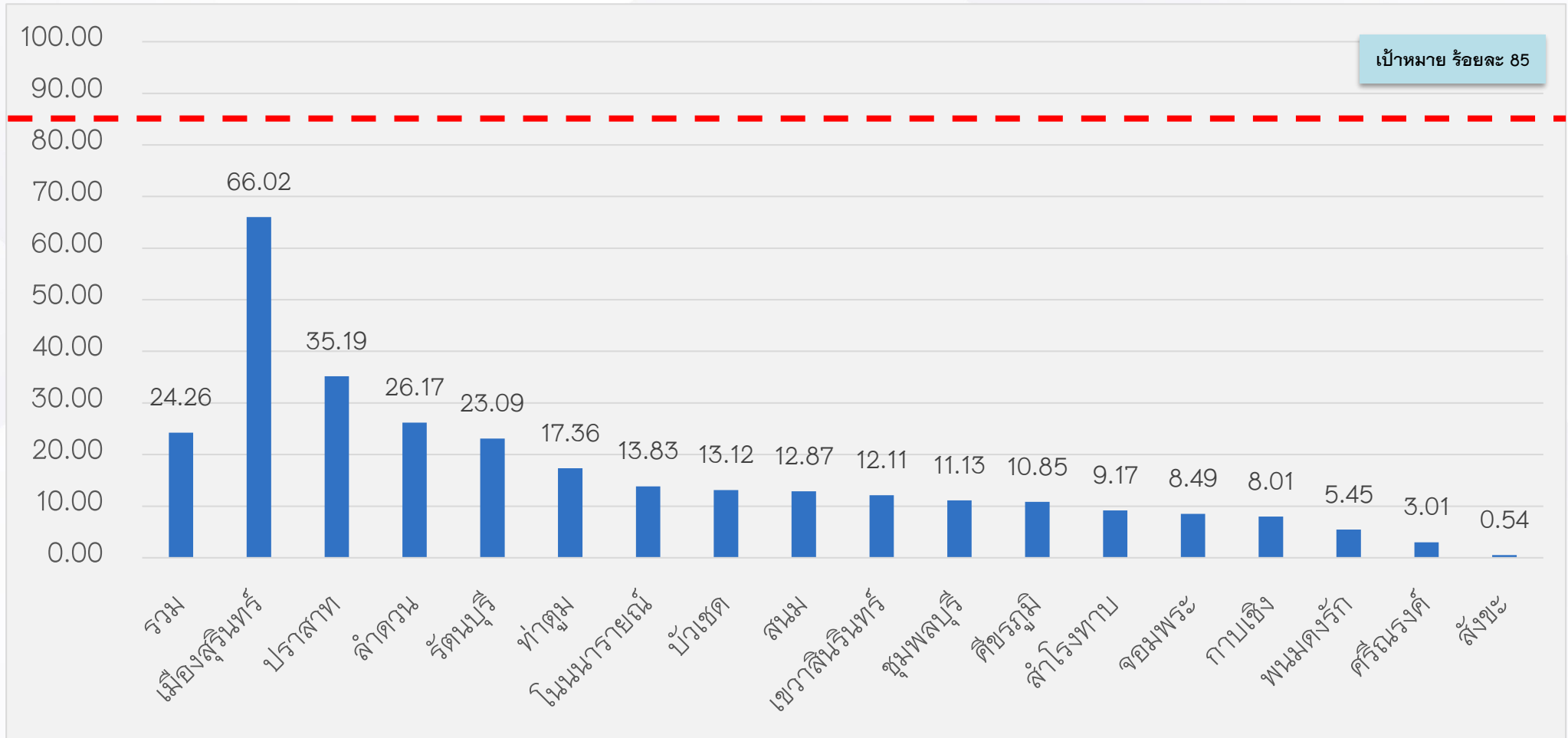
จังหวัดสุรินทร์ ปี 2569 จำแนกรายอำเภอ

เป้าหมาย ร้อยละ 85 ของ 146/แสนประชากร

อำเภอ	เป้าหมายการค้นหา (คน)	จำนวนการขึ้นทะเบียน (คน)	ร้อยละ
เมืองสุรินทร์	376	248	66.02
ชุมพลบุรี	99	11	11.13
ท่าตูม	133	23	17.36
จอมพระ	82	7	8.49
ปราสาท	216	76	35.19
กาบเชิง	87	7	8.01
รัตนบุรี	130	30	23.09
สนม	62	8	12.87
ศีขรภูมิ	194	21	10.85
สังขะ	187	1	0.54
ลำดวน	42	11	26.17
สำโรงทาบ	76	7	9.17
บัวเชด	53	7	13.12
พนมดงรัก	55	3	5.45
ศรีณรงค์	66	2	3.01
เขวาสินรินทร์	50	6	12.11
โนนนารายณ์	51	7	13.83
<b>รวม</b>	<b>1,958</b>	<b>475</b>	<b>24.26</b>

# ร้อยละผู้ป่วยวัณโรครายใหม่และกลับเป็นซ้ำ (TB treatment coverage)

จังหวัดสุรินทร์ ปี 2569 จำแนกรายอำเภอ



เป้าหมาย ร้อยละ 85

## ร้อยละการคัดกรองวินิจฉัยโรคในประชากรกลุ่มเสี่ยงด้วยการถ่ายภาพรังสีทรวงอก จังหวัดสุรินทร์ ปี 2569

ประเภทผู้สัมผัส 7 กลุ่มเสี่ยง	เป้าหมาย (ราย)	ร้อยละ ค่าเป้าหมาย	ผลลัพธ์ NTIP (ราย)	ร้อยละ	ผลลัพธ์ Manual (ราย)	ร้อยละ
1. ผู้สัมผัสผู้ป่วยวัณโรคปอด	4,084	100%	152	3.72	1493	36.56
2. ผู้ต้องขังในเรือนจำ	3,881	100%	6	0.15	1236	31.85
3. ผู้ติดเชื้อเอชไอวี	5,640	90%	294	5.21	2031	36.01
4. ผู้ป่วยโรคที่ภูมิคุ้มกันลดลง						
4.1 ผู้ป่วยเบาหวาน (HbA1C $\geq$ 7mg%)	19,369	60%	1149	5.93	2830	14.61
4.2 ผู้ป่วยโรคไตเรื้อรัง	4,206	100%	135	3.21	916	21.78
5. ผู้สูงอายุ 65 ปีขึ้นไป ที่มีโรคร่วม						
5.1 ผู้สูงอายุที่มีโรคปอดอุดกั้นเรื้อรัง (COPD)	1,890	100%	248	13.12	661	34.97
5.2 ผู้สูงอายุที่มีโรคเบาหวาน	14,194	60%	447	3.15	3056	21.53
6. ผู้ใช้สารเสพติด	3,140	100%	9	0.29	306	9.75
7. บุคลากรสาธารณสุข	9,083	100%	82	0.90	211	2.32
<b>รวม</b>	<b>65,487</b>		<b>2,522</b>	<b>3.85</b>	<b>21740</b>	<b>19.45</b>



สำนักงานสาธารณสุขจังหวัดสุรินทร์  
Surin Provincial Health Office

# จำนวนผู้ป่วยวัณโรคปอดรายใหม่ (1 ต.ค. - 31 ธ.ค. 68) ปีงบประมาณ พ.ศ.2569 จำแนกรายอำเภอ

อำเภอ	จำนวนทั้งหมด	กำลังรักษา	รักษาสำเร็จ	ตาย	ขาดยา	โอนออก
เมืองสุรินทร์	159	155	4			
ชุมพลบุรี	5	5				
ท่าตูม	19	19				
จอมพระ	7	7				
ปราสาท	69	69				
กาบเชิง	6	6				
รัตนบุรี	18	16		2		
สนม	3	3				
ศีขรภูมิ	14	14				
สังขะ	9	9				
ลำดวน	8	8				
สำโรงทาบ	7	7				
บัวเชด	5	5				
พนมดงรัก	3	3				
เขวาสินรินทร์	4	4				
ศรีณรงค์	1	1				
โนนนารายณ์	4	4				
<b>รวมจังหวัด</b>	<b>341</b>	<b>335</b>	<b>4</b>	<b>2</b>		

ร้อยละ

150  
100  
50  
0

98.24

1.17

0.59

0

0

On...

Success

Death

Lost to...

Transfer...

เป้าหมาย ร้อยละ 88

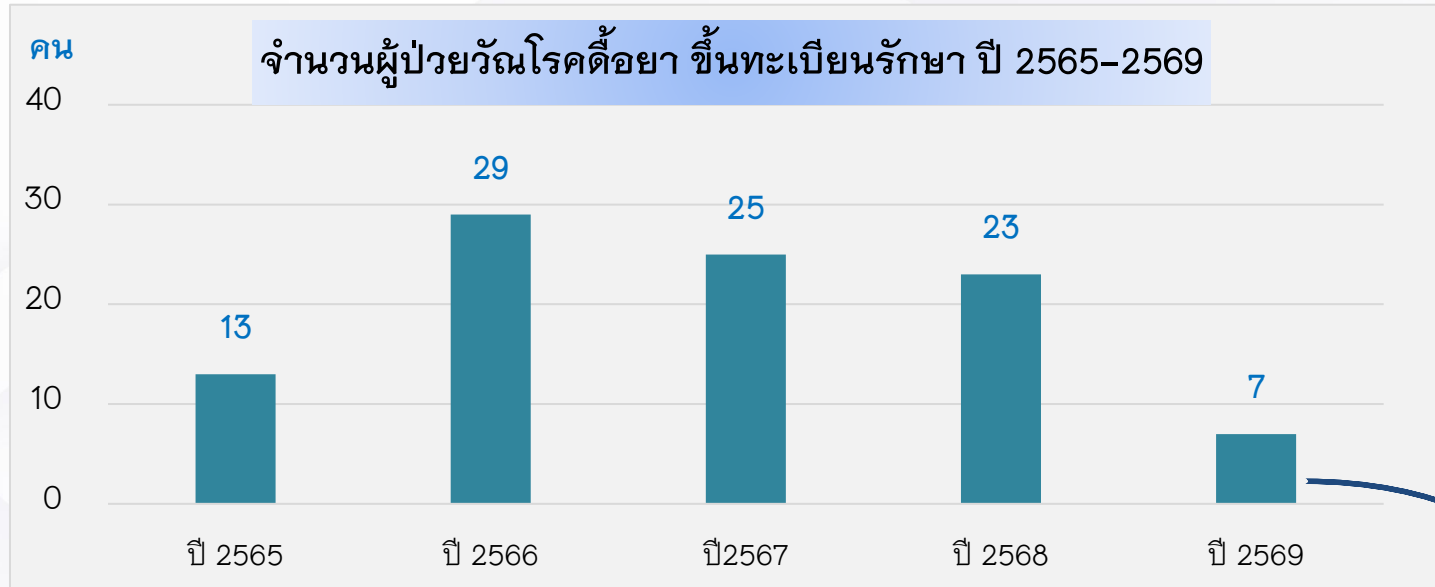


เสียชีวิต 2 ราย ได้แก่  
- รัตนบุรี 2 ราย HIV , ไม่ทราบ

หมายเหตุ : ตัวเลขยอดการขึ้นทะเบียน อาจเพิ่มขึ้นหลังจากนี้  
เนื่องจากปัญหาโปรแกรม NTIP ที่ยังไม่เสถียร

ที่มา : จากฐานข้อมูล NTIP ณ วันที่ 23 ม.ค. 69

# ผู้ป่วยวัณโรคดื้อยา ( RR-TB, MDR-TB, Pre-XDR, XDR-TB ) จังหวัดสุรินทร์ ปี 2565 - 2569



# ผู้ป่วยวัณโรคดื้อยาที่ **สถานะกำลังรักษา** จังหวัดสุรินทร์



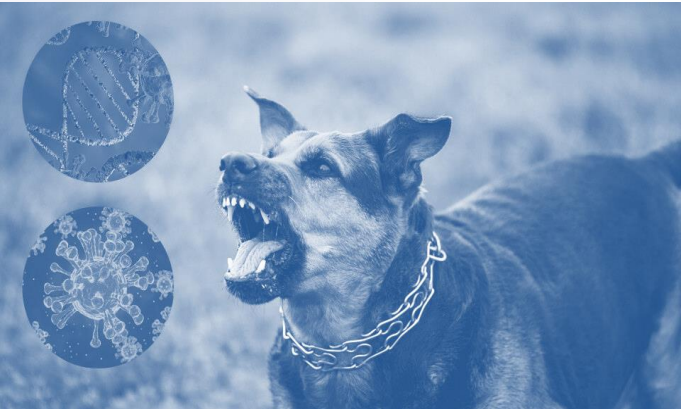
ผู้ป่วยดื้อยาที่กำลังรักษา	
Pre-XDR-TB	1 ราย
MDR-TB	6 ราย
RR-TB	5 ราย
<b>รวมทั้งสิ้น</b>	<b>จำนวน 12 ราย</b>

# ข้อเสนอแนะการดำเนินงานด้านวัณโรค จังหวัดสุรินทร์

- กลุ่มงานควบคุมโรคติดต่อ สสจ.สุรินทร์ กำหนดจัดประชุมเชิงปฏิบัติการพัฒนาศักยภาพบุคลากรด้านการดำเนินงานรักษาโรควัณโรค ปี 2569 วันที่ 23 มกราคม 2569 ณ ห้องประชุมกาญจนาภรณ์ ชั้น 9 อาคาร 100 ปี โรงพยาบาลสุรินทร์ โดยจะมีการกำหนดแนวทางการดำเนินงานวัณโรคในพื้นที่ร่วมกัน
- **ขอความร่วมมือ**
  - โรงพยาบาลทุกแห่ง ให้ AI CXR ให้ครอบคลุม 100%
  - พื้นที่ดำเนินการคัดกรองกลุ่มเสี่ยงวัณโรค ให้ได้อย่างน้อย 50% ภายในเดือนมีนาคม 2569
  - โรงพยาบาลแต่ละแห่ง จัดช่องทางพิเศษ (Fast Track) สำหรับผู้ป่วยที่มาพบแพทย์ด้วยอาการไอ > 2 สัปดาห์



สำนักงานสาธารณสุขจังหวัดสุรินทร์  
SURIN PROVINCIAL PUBLIC HEALTH OFFICE



# สถานการณ์โรคพิษสุนัขบ้าปี 2569

# จำนวนผู้เสียชีวิตโรคพิษสุนัขบ้า ปี 2560-2569

ระดับ	2560	2561	2562	2563	2564	2565	2566	2567	2568	2569
ประเทศไทย	11	18	3	3	4	3	6	5	7	0
เขตสุขภาพที่ 9	2 (สร.1, บร.1)	4 (สร. 1, บร. 2, นม. 1)	2 (สร.1, บร. 1)	0	3 (บร.1, สร. 2)	0	2 (สร.)	1 (บร.)	2 (นม.)	

จำนวนผู้เสียชีวิตจากโรคพิษสุนัขบ้าจังหวัดสุรินทร์ ปี พ.ศ. 2560-2568



# สถานการณ์โรคพิษสุนัขบ้าในสัตว์ จ.สุรินทร์ ปี 2561 – 2569

ปี	จำนวนที่ส่งตรวจ (ตัวอย่าง)	จำนวนสัตว์ที่ตรวจพบว่าติดเชื้อพิษสุนัขบ้า (ตัวอย่าง)	ร้อยละ	จำนวนอำเภอที่ตรวจพบ
2561		208		ทุกอำเภอ
2562		37		10
2563	163	22	13.50	9
2564	120	19	15.83	4
2565	67	6	8.96	2
2566	132	21	15.90	8
2567	198	16	8.08	7
2568	180	18	10.00	9
2569	0	0		

# ผลการเคาะประตูบ้านค้นหาผู้สัมผัสมารับวัคซีนป้องกันโรคพิษสุนัขบ้า ปีงบประมาณ 2568-2569

เดือน	ทั้งหมด (คน)	ได้รับวัคซีน (คน)					ไม่ได้รับวัคซีน (คน)		หมายเหตุ
		ทั้งหมด (ร้อยละ)	ครบชุด (ร้อยละ)	อยู่ระหว่างฉีดให้ ครบชุด (ร้อยละ)	ฉีดไม่ครบชุด (ร้อยละ)	ติดตามรับ ไม่ครบชุด (ร้อยละ)	ทั้งหมด	ติดตาม แล้ว	
ตค. 67 – กย. 68	2,331	2,331 (100)	2,331 (100)	-	-	-	-	-	12 เดือน
ม.ค.69	155	155 (100)	90 (58.06)	61 (39.36)	4 (2.58)	4 (100)	-	-	
ตค.68– มค. 69	715*	870 (100)	805 (92.53)	61 (7.01)	4 (0.46)	4 (100)	-	-	4 เดือน

ที่มา : รายงาน อสม.เคาะประตูบ้าน มค.69  
จาก รพ.ศิขรภูมิ, จอมพระ, ลำดวน, สนม, เขวาส,  
สสอ. ลำดวน, ชุมพลบุรี, ศรีณรงค์, โนนฯ  
ณ \*21 ม.ค.69

# ขอความร่วมมือ

## 1. ประชาสัมพันธ์

- โรคพิษสุนัขบ้ามีอาการแล้วรักษาไม่หาย ตายทุกราย แต่ป้องกันได้โดยการฉีดวัคซีนป้องกันโรค
  - เมื่อถูกสุนัข-แมว กัด ข่วน เลียแผล **“ล้างแผล ใส่ยา ทาหมอม ฉีดวัคซีนตามกำหนดนัด”**
  - ลูกสุนัข-แมวที่อายุต่ำกว่า 3 เดือน อาจเป็นโรคพิษสุนัขบ้า หากไม่พาไปฉีดวัคซีนป้องกันโรค
  - เมื่อสัตว์เลี้ยง ได้แก่ สุนัข, แมว, โค, กระบือ ป่วย/มีอาการผิดปกติและตาย ไม่นำไปชำแหละ
- โดยเฉพาะ**โค-กระบือ**อย่านำไปรับประทาน ให้ประสานจนท.ปศุสัตว์ เก็บตัวอย่างส่งตรวจหาเชื้อโรคพิษสุนัขบ้า
- หากเลี้ยงสุนัข-แมว ต้องพาไปรับวัคซีนป้องกันโรคปีละ 1 ครั้ง

## 2. ประสาน อสม.เคาะประตูบ้าน เดือนละ 1 ครั้ง

- ค้นหาผู้สัมผัสโรคพิษสุนัขบ้า (ถูกสุนัข/แมว กัด/ข่วน/เลียแผล/ชำแหละสัตว์/ทานอาหารดิบที่ปรุงจากสัตว์ที่ตายโดยไม่ทราบสาเหตุ) ที่ยังไม่ได้รับวัคซีนมารับวัคซีนโดยเร็วที่สุด
- เผื่อระวังและแจ้งเหตุการณ์แก่จนท.สาธารณสุข หากมีสัตว์ป่วยตายผิดปกติ

## 3. จัดให้มีระบบติดตามผู้รับบริการฉีดวัคซีน ให้ครบชุด



สำนักงานสาธารณสุขจังหวัดสุรินทร์  
SURIN PROVINCIAL PUBLIC HEALTH OFFICE



- วัคซีนพื้นฐาน (เด็กแรกเกิด-5ปี)

# ความสำคัญ/จำเป็นต้องดำเนินการเก็บความครอบคลุมวัคซีนให้ได้ตามเกณฑ์เป้าหมาย

เกณฑ์ความครอบคลุมวัคซีนพื้นฐานต้องไม่น้อยกว่าร้อยละ 90 ยกเว้น วัคซีนรวมป้องกันโรคหัด-คางทูม-หัดเยอรมัน (MMR) ไม่น้อยกว่าร้อยละ 95

## The Herd Immunity Threshold



ค่าร้อยละที่น้อยที่สุดที่ประชากรควรได้รับวัคซีนป้องกันโรคนั้นๆ

### Herd Immunity Threshold

โรค	การถ่ายทอดโรค	RO	Herd Immunity Threshold
คอตีบ	ระบบทางเดินหายใจ	6 - 7	85%
หัด	ระบบทางเดินหายใจ	12 - 18 ▲	83 - 94%
คางทูม	ระบบทางเดินหายใจ	4 - 7	75 - 86%
ไอกรน	ระบบทางเดินหายใจ	12 - 17 ▲	92 - 94%
โปลิโอ	ผ่านเข้าทางปาก (fecal - oral route)	5 - 7	80 - 86%
หัดเยอรมัน	ระบบทางเดินหายใจ	5 - 7	80 - 85%
ไข้ทรพิษหรือฝีดาษ	สัมผัสผู้ป่วย	6 - 7	83 - 85%

$$R = (1 - P) * R_0$$

R = Effective reproductive number

P = Herd Immunity Threshold

R<sub>0</sub> = Basic Reproductive Number

หากต้องการควบคุมหรือกำจัดโรคให้หมดไป  
ค่า R ต้องน้อยกว่า 1

ความสามารถในการแพร่เชื้อกระจายของเชื้อโรค

ต้นแปลงจาก

1. เพนนิบิก โอเบอร์ดอร์เฟอร์. (2554). Community immunity. ใน โอฬาร พรหมลิขิต, อัจฉรา ตั้งสถาพรพงษ์, & อูษา กัลยาณ (บ.ก.). วัคซีน (น. 777-785). สมาคมโรคติดต่อในเด็กแห่งประเทศไทย. [https://pidst.or.th/userfiles/62\\_Community%20immunity.pdf](https://pidst.or.th/userfiles/62_Community%20immunity.pdf)

2. Smith, P. G. (2010). Concepts of herd protection and immunity. *Procedia in Vaccinology*, 2(2), 134-139. <https://doi.org/10.1016/j.provac.2010.07.005>

ติดตามสาระความรู้สุขภาพ



กรมควบคุมโรคห่วงใย อยากเห็นคนไทยมีสุขภาพดี

Activate Windows 7  
Go to Settings to activate W

สายด่วน  
กรมควบคุมโรค  
1422

ความครอบคลุมวัคซีนพื้นฐานในเด็กแรกเกิด - 5 ปี รายอำเภอ จังหวัดสุรินทร์ ปีงบประมาณ 2569 (ไตรมาส 1+2) ข้อมูล ณ 21 มกราคม 2569

ลำดับ	อำเภอ	กลุ่มเด็กอายุครบ 1 ปี										กลุ่มเด็กอายุครบ 2 ปี				อายุครบ3ปี	ครบ 5 ปี	
		BCG	HBV1	DTP1	DTP3	HBV3	Hib3	Polio3	IPV	MMR1	Rota	DTP4	Polio4	LAJE1	MMR2	LAJE2	DTP5	Polio5
1	เมืองสุรินทร์	96.53	96.76	93.06	85.42	85.42	81.25	84.72	88.19	68.29	82.41	81.73	81.37	85.79	80.26	67.91	71.60	71.45
2	ชุมพลบุรี	90.10	93.07	91.09	86.14	85.15	74.26	83.17	87.13	77.23	83.17	91.77	91.77	93.67	89.24	86.83	87.88	87.88
3	ท่าตูม	98.94	98.41	97.35	93.65	93.65	91.01	92.59	94.18	84.66	88.36	92.04	92.04	92.54	89.55	77.18	85.51	85.51
4	จอมพระ	100.00	100.00	97.79	97.06	97.06	94.85	89.71	97.06	87.50	94.85	90.45	90.45	92.99	87.90	83.62	88.67	88.67
5	ปราสาท	97.59	97.59	93.98	88.19	87.95	74.46	87.23	88.43	76.87	79.76	84.39	83.97	87.34	78.90	76.28	81.23	81.23
6	กาบเชิง	92.57	92.57	89.19	81.76	81.76	75.68	81.08	83.11	66.22	75.00	81.66	82.84	85.21	81.66	72.94	73.89	72.91
7	รัตนบุรี	98.82	98.22	94.67	89.94	89.94	86.98	89.94	94.08	78.11	85.80	86.45	85.98	92.06	83.64	80.16	81.88	81.18
8	สนม	92.00	92.00	89.33	86.67	86.67	78.67	82.67	93.33	58.67	81.33	90.74	89.81	95.37	87.96	81.98	90.24	89.43
9	ศีขรภูมิ	97.49	97.49	93.91	92.83	92.83	89.25	83.51	92.47	81.72	88.17	90.96	90.96	94.52	90.14	80.71	84.44	84.44
10	สังขะ	96.86	96.29	92.86	86.29	85.43	78.57	82.57	87.71	67.43	83.14	81.84	81.84	88.86	77.72	69.02	75.16	74.73
11	ลำดวน	100.00	100.00	93.48	82.61	82.61	82.61	82.61	91.30	76.09	89.13	85.29	83.82	86.76	85.29	72.92	72.22	71.43
12	สำโรงทาบ	96.36	96.36	94.55	82.73	81.82	70.91	79.09	90.91	69.09	76.36	80.00	79.20	84.80	76.00	71.95	83.98	83.98
13	บัวเชด	91.67	91.67	89.81	83.33	83.33	75.93	83.33	90.74	55.56	87.04	84.35	84.35	93.91	83.48	75.19	77.57	77.57
14	พนมดงรัก	89.66	89.66	93.10	81.61	81.61	75.86	77.01	90.80	60.92	78.16	82.73	81.82	81.82	80.00	61.59	75.37	75.37
15	ศรีณรงค์	88.60	87.72	94.74	86.84	86.84	78.07	85.09	85.09	76.32	84.21	83.46	83.46	84.25	81.89	74.68	68.18	68.18
16	เขวาสินรินทร์	98.44	98.44	95.31	89.06	89.06	89.06	90.63	95.31	62.50	93.75	80.25	81.48	88.89	83.95	83.95	78.72	78.72
17	โนน	98.39	98.39	90.32	90.32	90.32	77.42	83.87	90.32	77.42	83.87	78.79	78.79	72.73	55.56	71.15	78.26	78.26
<b>รวม</b>		<b>96.15</b>	<b>96.12</b>	<b>93.48</b>	<b>87.76</b>	<b>87.56</b>	<b>80.97</b>	<b>85.06</b>	<b>89.98</b>	<b>73.07</b>	<b>83.74</b>	<b>85.11</b>	<b>84.94</b>	<b>88.74</b>	<b>82.08</b>	<b>74.85</b>	<b>79.26</b>	<b>79.05</b>

\*\*เกณฑ์ความครอบคลุมวัคซีนพื้นฐานต้องไม่น้อยกว่าร้อยละ 90 ยกเว้น วัคซีนรวมป้องกันโรคหัด-คางทูม-หัดเยอรมัน (MMR) ไม่น้อยกว่าร้อยละ 95

# กิจกรรม/มาตรการ



## หน่วยบริการ

- สำรวจประชากรกลุ่มเป้าหมายอยู่จริงในพื้นที่ ภายในเดือน ม.ค 69
- จัดทำทะเบียนการให้บริการวัคซีนและทะเบียนเด็กตกหล่นรายบุคคล
- ติดตามกลุ่มเป้าหมายที่ครบกำหนดรับวัคซีนมารับวัคซีน และเด็กที่ได้รับวัคซีนไม่ครบตามเกณฑ์ให้มารับวัคซีนโดยเร็ว
- บันทึกผลการให้บริการวัคซีนลงใน 43 แฟ้ม และตรวจสอบคุณภาพความถูกต้องของข้อมูลการรับวัคซีนของเด็กกลุ่มเป้าหมายในพื้นที่ก่อนส่งเข้าระบบ Health Data Center (HDC) ให้ทันตามช่วงเวลาที่กำหนด



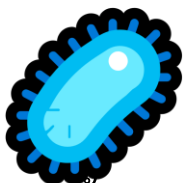
สำนักงานสาธารณสุขจังหวัดสุรินทร์  
SURIN PROVINCIAL PUBLIC HEALTH OFFICE

– โรคติดต่ออันตราย  
ลำดับ 7 โรคติดเชื้อไวรัสซิกา

# โรคติดเชื้อไวรัสนิปาห์ (Nipah virus)



โรคติดเชื้อไวรัสนิปาห์ เป็น 1 ใน 13 โรคติดต่ออันตราย ตามพระราชบัญญัติโรคติดต่อ พ.ศ. 2558 เป็นโรคติดต่อระหว่างสัตว์สู่คน เกิดจากการสัมผัสมูลสัตว์ และสารคัดหลั่งของสัตว์พาหะนำโรค คือ ค้างคาวผลไม้ หรือ สุนัข ม้า แมว แพะ แกะ ซึ่งรับเชื้อมาจากค้างคาวผลไม้



## เชื้อก่อโรค

เชื้อก่อโรค : เชื้อไวรัสนิปาห์

(Nipah Virus) ระยะฟักตัว

ประมาณ 2-14 วัน หรืออาจจะ

ถึง 1 เดือนหรือมากกว่านั้น



## แหล่งรังโรค

ค้างคาวแม่ไก่ (Fruit bat)

## อาการ

คล้ายไข้หวัด อาจมีอาการแทรกซ้อน

เช่น ปวดบวม สมอองอักเสบ อาจ

เสียชีวิตได้ หากเข้ารับการรักษาช้า

## การติดต่อ



สามารถติดต่อจากสัตว์สู่คน

คนสู่คนจากการสัมผัสสารคัด

หลั่ง อัตราป่วยตายสูง (40-

75%)

## การป้องกัน



ล้างมือทุกครั้งด้วยสบู่เมื่อ

สัมผัสกับสัตว์โดยเฉพาะ

ค้างคาวผลไม้ ไม่

รับประทานผลไม้ที่ตกอยู่

กับพื้น โดยเฉพาะที่มีรอย

กัดแทะ

ประเทศไทยยังไม่มีรายงานผู้ป่วยโรคติดเชื้อไวรัสนิปาห์ แต่มีความเสี่ยงเนื่องจากตรวจพบเชื้อไวรัสนิปาห์ในค้างคาว



สำนักงานสาธารณสุขจังหวัดสุรินทร์  
SURIN PROVINCIAL PUBLIC HEALTH OFFICE

รายละเอียด.....เพิ่มเติม



สำนักงานสาธารณสุขจังหวัดสุรินทร์  
SURIN PROVINCIAL PUBLIC HEALTH OFFICE



# โรคติดเชื้อไวรัสโคโรนา 2019

# สถานการณ์ผู้ป่วย Covid-19 ประเทศไทย ตั้งแต่วันที่ 1 มกราคม – 17 มกราคม 2569



## รายงานสถานการณ์โรค

## Coronavirus disease 2019 (COVID-19), MISC from COVID-19

**ผู้ป่วยสงสัยรายใหม่**

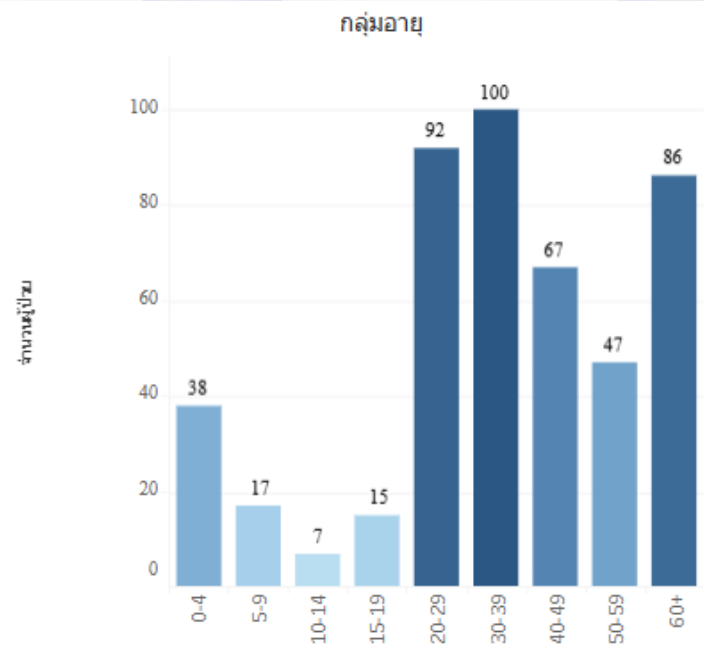
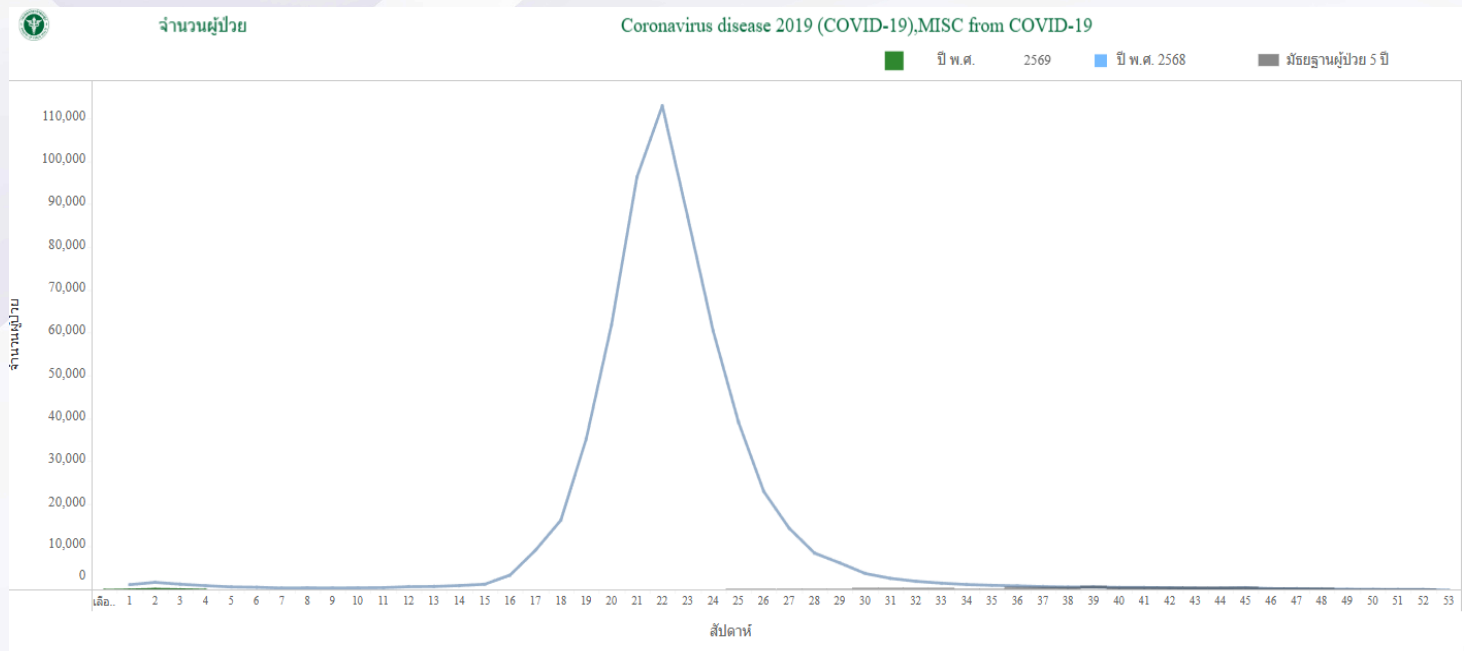
469 ราย ( 0.723 )

อัตราป่วยต่อประชากรแสนคน

**ผู้เสียชีวิตรายใหม่**

0 ราย ( 0 )

อัตราตายต่อประชากรแสนคน





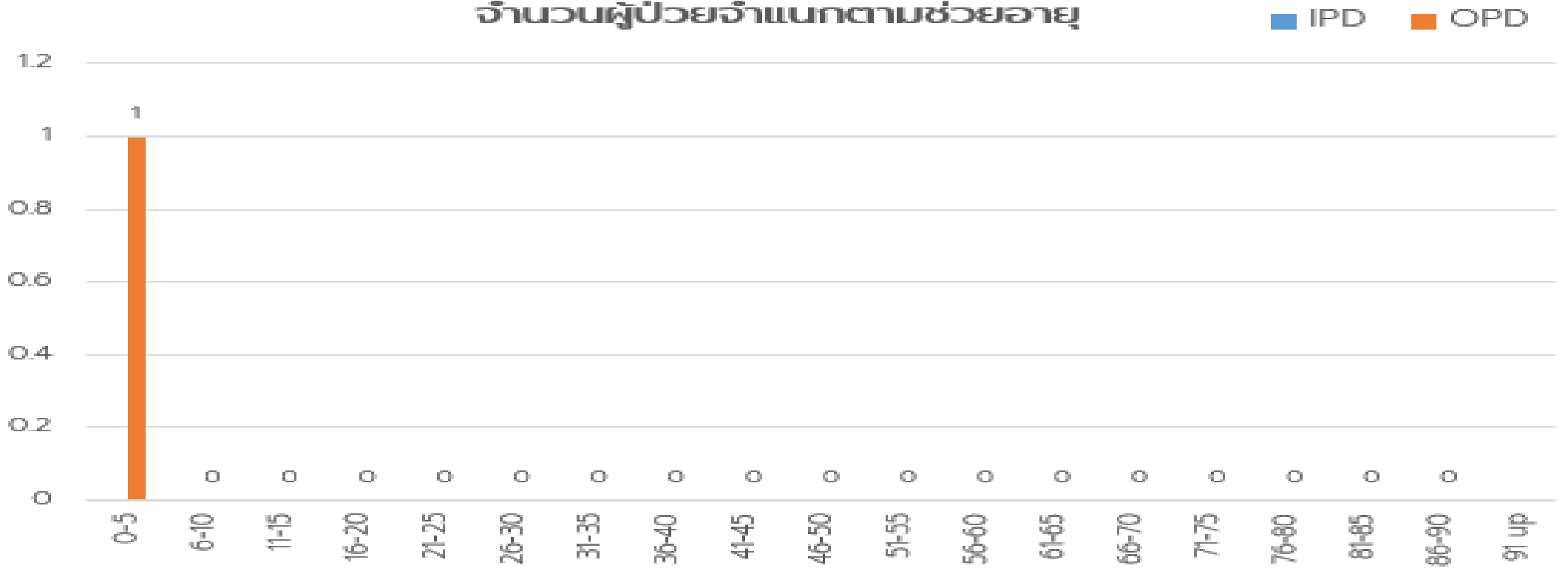
# สถานการณ์โรคติดต่อ ที่ต้องเฝ้าระวัง Covid-19 จังหวัดสุรินทร์

ระหว่างวันที่ 1 ม.ค. – 17 ม.ค. 2569

ที่มา : ระบบเฝ้าระวังโรคทางระบาดวิทยาในรูปแบบดิจิทัล (DDS) สำนักงานสาธารณสุขจังหวัดสุรินทร์  
ณ วันที่ 20 มกราคม 2569 เวลา 11.00 น.

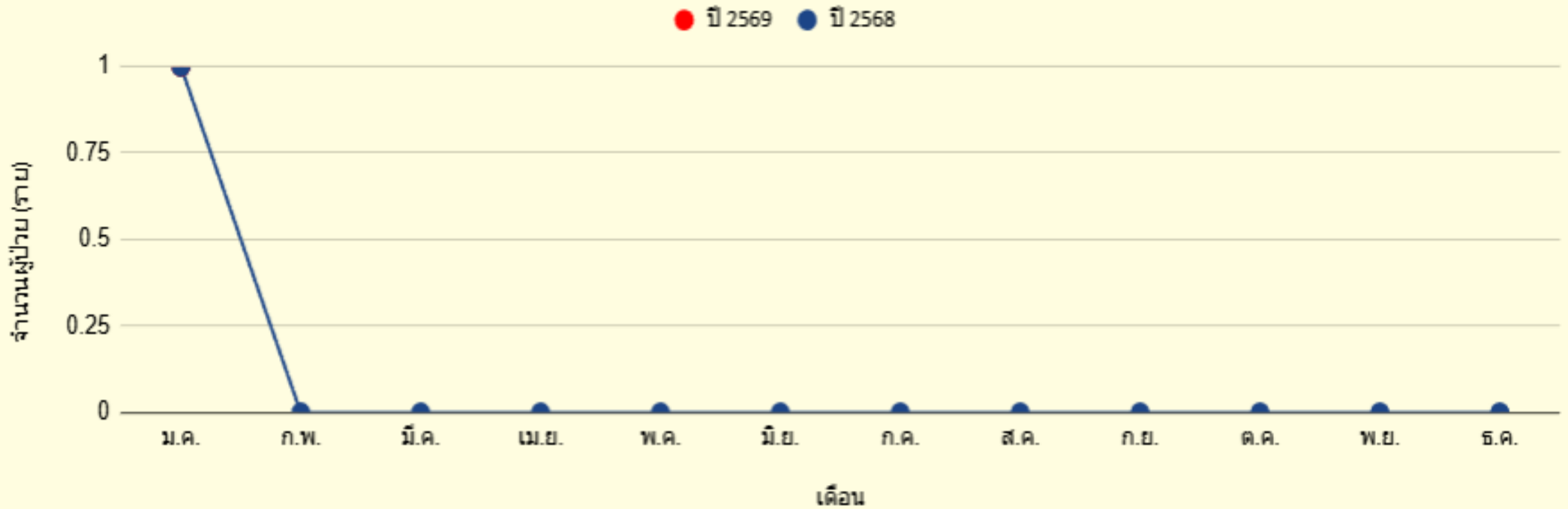
ประเภท	ผู้ป่วย (คน)			เสียชีวิต (คน)		
	รายใหม่ สัปดาห์นี้ ( 11 - 17 ม.ค. 69 )	สะสม (ตั้งแต่ 1 ม.ค. 69)	อัตรา/แสน ประชากร (สะสม)	รายใหม่ สัปดาห์นี้ ( 11 - 17 ม.ค. 69 )	สะสม (ตั้งแต่ 1 ม.ค. 69)	อัตราป่วยตาย (ร้อยละ)
ผู้ป่วยใน (IPD)	+0	0	0	+0	0	0.00
ผู้ป่วยนอก (OPD)	+0	1	1.43			
รวมผู้ป่วยทั้งสิ้น	+0	1	1.43			

### จำนวนผู้ป่วยจำแนกตามช่วงอายุ



# สถานการณ์ผู้ป่วย Covid-19 จังหวัดสุรินทร์

จำนวนผู้ป่วยด้วยโรคCOVID-19 จำแนกรายเดือน จังหวัดสุรินทร์  
เปรียบเทียบข้อมูลปี 2569 กับข้อมูลปี 2568



# สรุปสถานการณ์และข้อเสนอแนะ โรคติดเชื้อไวรัสโคโรนา 2019

1. สถานการณ์ผู้ป่วยจังหวัดสุรินทร์ พบว่ามีการรายงานผู้ป่วยในสัปดาห์ที่ 3 ( 11 – 17 มกราคม 2569) มีจำนวน 1 ราย
2. ตั้งแต่วันที่ 1 ม.ค 69 ไม่มีรายงานผู้เสียชีวิต (Died from Covid-19)
3. มาตรการการป้องกันโรคเช่นเดียวกับโรคทางเดินหายใจอื่น ๆ เช่น ผู้ที่ป่วยควรสวมหน้ากากอนามัย และหลีกเลี่ยงการทำกิจกรรมร่วมกับผู้อื่น, ล้างมือบ่อย ๆ, ไม่ใช้เครื่องใช้ส่วนตัวร่วมกับผู้อื่น เป็นต้น
4. การเฝ้าระวังสถานการณ์ในโรงเรียน ชุมชน ค่ายทหาร และการจัดกิจกรรมที่มีการรวมตัวของคนหมู่มากร่วมกับโรคทางเดินหายใจอื่น ๆ



สำนักงานสาธารณสุขจังหวัดสุรินทร์  
SURIN PROVINCIAL PUBLIC HEALTH OFFICE



# โรคไข้หวัดใหญ่

# สถานการณ์ผู้ป่วยโรคไข้หวัดใหญ่ จังหวัดสุรินทร์ สัปดาห์ที่ 3 ( 11 – 17 ม.ค 69 )

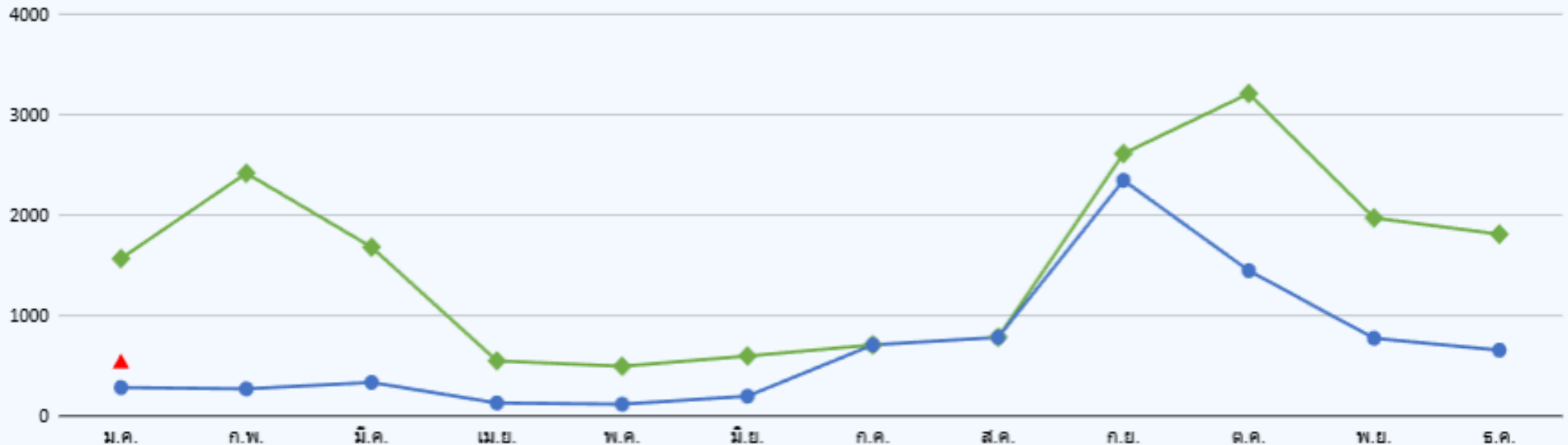
- ตั้งแต่วันที่ 1 มกราคม – 17 มกราคม 2569 ประเทศไทย พบผู้ป่วยโรคไข้หวัดใหญ่ 40,758 ราย คิดเป็นอัตราป่วย 62.78 ต่อแสนประชากร มีรายงานผู้เสียชีวิต 1 ราย คิดเป็นอัตราป่วย ตาย ร้อยละ 0.00
- สสจ.สุรินทร์ ได้รับรายงาน ผู้ป่วยโรคไข้หวัดใหญ่ จำนวนทั้งสิ้น 521 ราย คิดเป็นอัตราป่วย 38.39 ต่อแสนประชากร ไม่มี รายงานผู้เสียชีวิต
- อัตราส่วนเพศชายต่อเพศหญิง เท่ากับ 1 : 1.17
- จังหวัดสุรินทร์ อันดับที่ 2 ของเขต และอันดับที่ 41 ของ ประเทศ

อำเภอ	จำนวนผู้ป่วยสะสม	อัตราป่วยต่อแสนปชก.
เขวาสินรินทร์	46	137.34
โนนนารายณ์	25	72.75
ท่าตูม	25	26.71
พนมดงรัก	20	53.37
จอมพระ	8	13.90
บัวเชด	15	36.30
เมืองสุรินทร์	36	14.13
ศีขรภูมิ	35	26.39
ศรีณรงค์	26	56.23
ลำดวน	37	120.28
ลำโรงทาน	39	75.31
กาบเชิง	22	36.95
ปราสาท	18	11.92
ชุมพลบุรี	41	58.81
รัตนบุรี	41	45.16
สังขะ	74	57.08
สนม	13	30.59
<b>จังหวัดสุรินทร์</b>	<b>521</b>	<b>38.39</b>

# สถานการณ์ผู้ป่วยโรคไข้หวัดใหญ่ จังหวัดสุรินทร์ สัปดาห์ที่ 3 ( 11 – 17 ม.ค 69 )

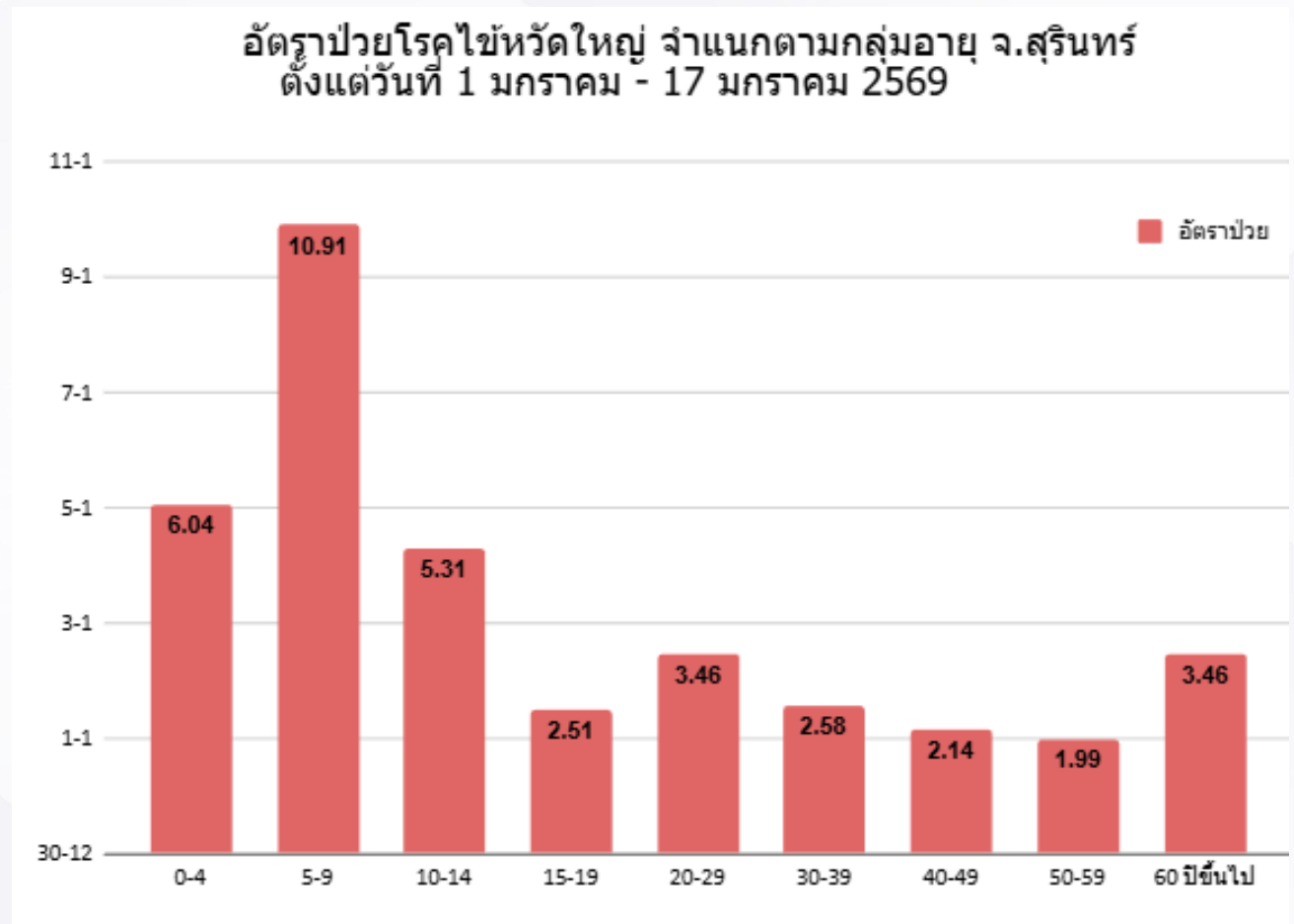
จำนวนผู้ป่วยด้วยโรคไข้หวัดใหญ่ จำแนกรายเดือน จังหวัดสุรินทร์  
เปรียบเทียบข้อมูลปี 2569 กับค่ามัธยฐาน 5 ปีย้อนหลัง

◆ ปี 2568    ● มัธยฐาน 5 ปีย้อนหลัง    ▲ ปี 2569



# สถานการณ์ผู้ป่วยโรคไข้หวัดใหญ่ จังหวัดสุรินทร์ สัปดาห์ที่ 3 ( 11 – 17 ม.ค 69 )

- กลุ่มอายุที่พบสูงสุด 3 อันดับแรก คือ
  1. 5-9 ปี (10.91 ต่อแสน ปชก.)
  2. 0-4 ปี (6.04 ต่อแสน ปชก.)
  3. 10-14 ปี (5.31 ต่อแสน ปชก.)



ที่มา: ระบบเฝ้าระวังโรคทางระบาดวิทยาในรูปแบบดิจิทัล (DDS) สำนักงานสาธารณสุขจังหวัดสุรินทร์ ณ วันที่ 20 มกราคม 2569 เวลา 11.00 น.

# สรุปสถานการณ์และข้อเสนอแนะโรคไข้หวัดใหญ่

1. สถานการณ์ผู้ป่วยจังหวัดสุรินทร์ พบว่าผู้ป่วยใน **สัปดาห์ที่ 3 ( 11 – 17 ม.ค 69 )** มีแนวโน้มลดลง ไม่มีรายงานผู้เสียชีวิต
2. เน้นประชาสัมพันธ์ให้ประชาชนกลุ่มเสี่ยง โดยเฉพาะกลุ่มเปราะบาง เข้ารับการฉีดวัคซีนป้องกันโรคไข้หวัดใหญ่ประจำปี
3. มาตรการการป้องกันโรคเช่นเดียวกับโรคทางเดินหายใจอื่น ๆ เช่น ผู้ที่ป่วยควรสวมหน้ากากอนามัยและหลีกเลี่ยงการทำกิจกรรมร่วมกับผู้อื่น, ล้างมือบ่อย ๆ, ไม่ใช้เครื่องใช้ส่วนตัวร่วมกับผู้อื่น เป็นต้น
4. การเฝ้าระวังสถานการณ์ในโรงเรียน ชุมชน ค่ายทหาร และการจัดกิจกรรมที่มีการรวมตัวของคนหมู่มากร่วมกับโรคทางเดินหายใจอื่น ๆ



สำนักงานสาธารณสุขจังหวัดสุรินทร์  
SURIN PROVINCIAL PUBLIC HEALTH OFFICE



# โรคติดต่อ นำโดย ยุงลาย

สำนักงานสาธารณสุขจังหวัดสุรินทร์

# โรคติดต่อนำโดยยุงลาย

เดือน มกราคม พ.ศ. 2569



ประชุมกรรมการคณะกรรมการวางแผน  
และประเมินผลด้านสาธารณสุข (ทวป.)

# สรุปสถานการณ์ผู้ป่วยโรคไข้เลือดออกจังหวัดสุรินทร์ ปี 2568

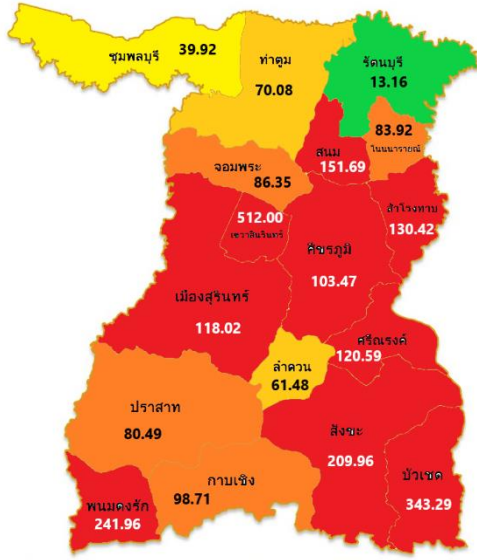
**ประเทศ** ผู้ป่วยจำนวน = 57,045 ราย อัตราป่วย 87.88 (แสนประชากร) เสียชีวิต 53 ราย

เขต 9 จำนวนผู้เสียชีวิต : **สุรินทร์ 2 ราย นครราชสีมา 1 ราย และบุรีรัมย์ 1 ราย**

อันดับที่ 1 ของเขต อันดับที่ 11 ของประเทศ



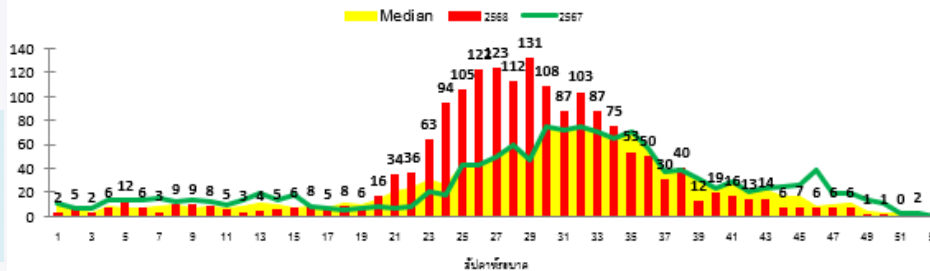
## ผู้ป่วยโรคไข้เลือดออกสะสม 1,693 ราย



อำเภอที่พบอัตราป่วยต่อประชากรแสนคน  
สะสมสูงสุด 5 อันดับแรก คือ **เขวาสีอุบล, บ้านเขวาสีอุบล, พนมดงรัก, สังขะ และสนม**

- ▶ อัตราป่วยเท่ากับ 124.15 ต่อประชากรแสนคน
- ▶ มีผู้ป่วยเสียชีวิต 2 ราย คิดเป็นอัตราป่วยตาย 0.12
- ▶ ผู้ป่วยมี **ชาวไทย** คิดเป็นร้อยละ 100
- ▶ อัตราส่วนเพศชาย : หญิง เท่ากับ 1:0.97

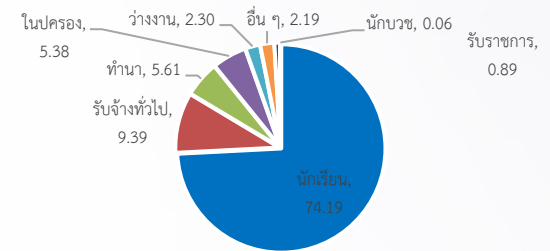
จำนวนผู้ป่วยด้วยโรคไข้เลือดออกรวม จำแนกอายุสัปดาห์ จ.สุรินทร์ เปรียบเทียบข้อมูลปี 2568 กับ  
ค่ามัธยฐาน 5 ปี ย้อนหลัง



### ร้อยละของผู้ป่วยโรคไข้เลือดออก แยกตามกลุ่มอายุ



### ผู้ป่วยแยกตามอาชีพ



# สถานการณ์โรคไข้เลือดออก

## ภาพรวมประเทศ เขตสุขภาพที่ 9 นครราชสีมา

ระหว่างวันที่ 1 มกราคม – 17 มกราคม 2569

### ระดับประเทศ

- จำนวนผู้ป่วย 672 ราย
- อัตราป่วย 1.04 ต่อแสนประชากร
- **ไม่มีรายงานผู้เสียชีวิต**
- ภาคที่มีอัตราป่วยต่อแสนประชากรสูงสุด คือ ภาคใต้ 2.12
- จังหวัดที่มีอัตราป่วยต่อแสนประชากรสูงสุด คือ ภูเก็ต 53.0

### เขตสุขภาพที่ 9 นครราชสีมา

- จำนวนผู้ป่วย 7 ราย  
(ชัยภูมิ 4 ราย, นครราชสีมา 2 ราย, ชัยภูมิ 1 ราย)
- อัตราป่วย 0.11 ต่อแสนประชากร
- **ไม่มีรายงานผู้เสียชีวิต**





# สถานการณ์โรคติดเชื้อไวรัสซิกา

## ภาพรวมประเทศ เขตสุขภาพที่ 9 นครราชสีมา

ระหว่างวันที่ 1 มกราคม – 17 มกราคม 2569

### ระดับประเทศ

- จำนวนผู้ป่วย 6 ราย
- อัตราป่วย 0.01 ต่อแสนประชากร
- **ไม่มีรายงานผู้เสียชีวิต**
- ภาคที่มีอัตราป่วยต่อแสนประชากรสูงสุด คือ ภาคใต้ 0.31
- จังหวัดที่มีอัตราป่วยต่อแสนประชากรสูงสุด คือ ภูเก็ต 0.24

### เขตสุขภาพที่ 9 นครราชสีมา

- จำนวนผู้ป่วย 0 ราย
- อัตราป่วย 0.00 ต่อแสนประชากร
- **ไม่มีรายงานผู้เสียชีวิต**



# ข้อค้นพบ ปี 2568

จากข้อมูลรายงานผู้ป่วยโรคไข้เลือดออก และข้อมูลจากการดำเนินงานในพื้นที่เป้าหมาย จังหวัดสุรินทร์ **มีความเสี่ยงสูง** เนื่องจาก

- ▶ ข้อมูลจำนวนผู้ป่วยสะสมของปี 2568 มีจำนวนผู้ป่วยสะสม **สูงกว่า ปี 2567 และสูงกว่า** มัชยฐาน 5 ปีย้อนหลัง 1.34 เท่า ในช่วงเวลาเดียวกัน
- ▶ ผู้ป่วยส่วนใหญ่เป็นกลุ่มวัยเรียน ประมาณ ร้อยละ 52
- ▶ **มีรายงานผู้ป่วยเสียชีวิต 2 ราย** ในช่วงฤดูการระบาด
- ▶ ผลการสุ่มสำรวจลูกน้ำยุงลาย โดย ศตม.9.3 สุรินทร์ ในพื้นที่เป้าหมาย ในปี 2568 มีค่าดัชนีลูกน้ำยุงลาย **ทั้งในชุมชน โรงพยาบาล โรงงาน โรงเรียน วัด และสถานที่ราชการ** ไม่ผ่านเกณฑ์ที่กำหนด
- ▶ จากการสำรวจค่า HI CI ในพื้นที่สูงกว่าค่าความเป็น 3 เท่า จากการสำรวจโดยเจ้าหน้าที่ระดับจังหวัดของการสำรวจโดยอสม.ในพื้นที่
- ▶ พื้นที่การระบาดของโรคไข้เลือดออก ยังพบค่า HI CI สูง เกินเกณฑ์มาตรฐาน
- ▶ จากการประเมิน KPI พบผู้ป่วยรายแรกไม่ได้ควบคุมโรค (ในพื้นที่ระบาด ทำให้เกิดการระบาดในพื้นที่ ในผู้ป่วยรายที่ 2,3)



# มาตรการและข้อเสนอแนะ โรคติดต่อมาโดยยุงลาย

## 4 มาตรการ (ก่อนการระบาด)



1. ฝ้าระวัง วิเคราะห์ ประเมินสถานการณ์ผู้ป่วยโรคไข้เลือดออกและโรคติดต่อมาโดยยุงลาย



3. สอบสวนและควบคุมโรคในผู้ป่วยรายแรกให้ทันเวลาและมีคุณภาพ



2. สำรวจและกำจัดแหล่งเพาะพันธุ์ยุงลายในชุมชนและพื้นที่ 7 ร.



4. เตรียมความพร้อมทรัพยากรการควบคุมโรค

## ข้อเสนอแนะการดำเนินงาน ปี 2569

- ควรให้สุขศึกษาในการป้องกันการเกิดโรคโดยเน้นในโรงเรียนระดับประถมศึกษาถึงมัธยมศึกษาและชุมชน เน้นการเฝ้าระวังและติดตามสถานการณ์ในพื้นที่ที่มีการระบาด
- ควรเข้มข้นในการควบคุมป้องกันโรค เน้นหลักการ 3 ป้องกัน 3 โรค
- ติดตามการสำรวจและทำลายแหล่งเพาะพันธุ์ลูกน้ำยุงลายในพื้นที่ พร้อมรายงานค่า HI CI ตามความเป็นจริงจากการสำรวจ
- ส่งเสริมการเรียนรู้ เทคนิคการสำรวจ HI CI ให้เหมาะสม. และการใส่ทรายที่ถูกต้อง
- ดำเนินการตามมาตรการ 3-3-1
- ดำเนินการควบคุมโรคในผู้ป่วยรายแรกอย่างเข้มข้น
- พิจารณาเปิด EOC ในพื้นที่ระบาดที่เข้าเกณฑ์เปิด EOC
- ควรสำรวจทรัพยากร และเตรียมช่องทางการสนับสนุนหรือหมุนเวียนทรัพยากร กรณีเกิดการระบาดทรายที่มีฟอส ไม่เพียงพอ (หมู่บ้านละ 1 ถัง)
- สร้างขวัญกำลังใจให้แก่พื้นที่ดำเนินการควบคุมโรคได้ดี



# “การขับเคลื่อนโรงเรียนต้นแบบ ปลอดภัยไร้เลือดออก ปีงบประมาณ 2569”

ลดป่วยและลดตายจากโรคไข้เลือดออก

เป้าหมาย

โรงเรียนขยายโอกาส ระดับประถมศึกษา ถึง มัธยมศึกษาตอนต้น

พื้นที่เป้าหมาย

โรงเรียนขยายโอกาส ระดับประถมศึกษา ถึง มัธยมศึกษาตอนต้น (อำเภอละ 1 แห่ง)

Quick win

ต.ค. – ธ.ค.



- ศตม.ร่วมกับสสจ. ดำเนินการชี้แจง แผน ดำเนินกิจกรรมให้แก่ พื้นที่เป้าหมาย

ม.ค. – เม.ย.



- อำเภอดำเนินการขับเคลื่อน โรงเรียนต้นแบบ
- ระดับตำบล
- ระดับอำเภอ

พ.ค. – มิ.ย.



- สสจ.ดำเนินการขับเคลื่อน โรงเรียนฯ ร่วมกับศตม.
- ระดับจังหวัด
- ระดับเขต

ก.ค. – ก.ย.



- ประกาศผลฯ
- รับรางวัล
- ระดับจังหวัด
- ระดับเขต

การวัดผล

- Output ร้อยละของโรงเรียนที่ขับเคลื่อนการดำเนินงาน
- Outcome โรงเรียนเป้าหมายผ่านการประเมิน

# “การขับเคลื่อนโรงงานต้นแบบ ปลอดภัยใช้เลือดออก ปีงบประมาณ 2569”

ลดป่วยและลดตายจากโรคใช้เลือดออก

เป้าหมาย

โรงงานในอำเภอเสี่ยงสูง / เสี่ยงซ้ำซาก / จังหวัดสุรินทร์ (ประเภทที่ 1,2)

พื้นที่เป้าหมาย

โรงงานในอำเภอเสี่ยงสูง / เสี่ยงซ้ำซาก จังหวัดสุรินทร์ (อำเภอละ 1 แห่ง)

Quick win

ต.ค. – ธ.ค.



- ศตม.ร่วมกับสสจ. ดำเนินการชี้แจง แผน ดำเนินกิจกรรมให้แก่ พื้นที่เป้าหมาย

ม.ค. – เม.ย.



- อำเภอดำเนินการขับเคลื่อน โรงงานในพื้นที่เป้าหมาย
- ระดับตำบล
- ระดับอำเภอ

พ.ค. – มิ.ย.



- สสจ.ดำเนินการขับเคลื่อน โรงงาน ร่วมกับศตม.
- ระดับจังหวัด
- ระดับเขต

ก.ค. – ก.ย.



- ประกาศผลฯ
- รับรางวัล
- ระดับจังหวัด
- ระดับเขต

การวัดผล

- Output ร้อยละของโรงงานที่ขับเคลื่อนการดำเนินงาน
- Outcome โรงงานเป้าหมายผ่านการประเมิน

\*\* ระดับประเทศเข้าร่วมรับการประเมิน 3 อำเภอ (รง. ประเภทที่ 3) ได้แก่ อำเภอเมืองสุรินทร์ อำเภอท่าตูม อำเภอปราสาท

# ผลการดำเนินงาน



ประชุมการดำเนินงานโรคติดต่อฯ โดยยุงลา ย แก่สาธารณสุข  
อำเภอ 17 แห่ง  
ณ วันศุกร์ที่ 16 มกราคม 2569

สำนักงานสาธารณสุขจังหวัดสุรินทร์ร่วมกับศูนย์ควบคุมโรคติดต่อฯ โดยแมลงที่ 9.3  
สุรินทร์ ดำเนินงานติดตามโรคติดต่อฯ โดยยุงลา ยในพื้นที่เสี่ยงสูง ปี 2569  
ณ ตำบลกระโพ อำเภอท่าตูม จังหวัดสุรินทร์

# ผลการดำเนินงาน



**โรงพยาบาลส่งเสริมสุขภาพตำบลบ้านแร่**  
อำเภอเวียงสา สิบรินทร์ จังหวัดสุรินทร์

นางรศกมล คงสกุล  
ผอ.รพ.สต.บ้านแร่

วันที่ 12-18 มกราคม 2569  
โรงพยาบาลส่งเสริมสุขภาพตำบลบ้านแร่ ร่วมกับ อสม.และประชาชน  
จิตอาสา ได้ออกดำเนินกิจกรรม จิตอาสา พัฒนา สิ่งแวดล้อมกำจัด  
ลูกน้ำยุงลาย ทั้ง 10 หมู่บ้าน วัด โรงเรียน ศูนย์พัฒนาเด็กเล็ก  
เพื่อป้องกันและควบคุม โรคไข้เลือดออกในพื้นที่  
มีผู้เข้าร่วมกิจกรรม 155 คน ค่า HI = 0.87 ค่า CI = 0.52

ฝ่ายประชาสัมพันธ์  
banrai204@gmail.com 044-061259  
โรงพยาบาลส่งเสริมสุขภาพตำบลบ้านแร่



**ประชาสัมพันธ์**  
โรงพยาบาลส่งเสริมสุขภาพตำบลสะเดา  
สำนักงานสาธารณสุขอำเภอบึงเชด

สัปดาห์ที่ 3 (วันที่ 11 พ.ค.69 - 17 พ.ค.69) bph201@hotmail.com

กิจกรรมสำรวจและกำจัดยุงลายเพื่อป้องกันโรคไข้เลือดออก  
โรคไข้ซิกา และโรคไข้วัดของชุมชน

โรงพยาบาลส่งเสริมสุขภาพตำบลสะเดา ร่วมกับผู้นำชุมชน อาสาสมัครสาธารณสุขประจำ  
หมู่บ้านและประชาชน จัดกิจกรรมจิตอาสาป้องกันควบคุมโรคไข้เลือดออก โรคไข้ซิกา และโรค  
ไข้วัดของชุมชน สัปดาห์ที่ 3 ระหว่างวันที่ 11 พ.ค.69 - 17 พ.ค.69 โดยดำเนินกิจกรรมสำรวจค่า  
ดัชนี ยุงน้ำยุงลาย กำจัดยุงลายและกำจัดยุงน้ำยุงลาย ตรวจวัด 5ป.1ช. ในเขตพื้นที่รับผิดชอบ  
ตำบลสะเดา รวมทั้งทั้งหมด 7 ชุมชน ซึ่งสถานที่ในเขตสำรวจได้แก่ วัด โรงเรียน ศูนย์พัฒนาเด็ก  
เล็ก ชุมชน สถานที่ราชการ มีจำนวนครัวเรือนที่สำรวจทั้งหมด 719 ครัวเรือน พบยุงน้ำยุง  
ลาย 67 ครัวเรือน มีประชาชนที่สำรวจทั้งหมด 5,927 คน จำนวนอาสาสมัครประจำหมู่บ้าน 129 คน มีค่า  
HI = 0.93 และมีค่า CI = 2.31 ทั้งนี้ ได้รับความร่วมมือจากทุกภาคส่วนเป็นอย่างดี

“เอาจาก รับผิดชอบ เลี่ยงผละ” รพ.สต.ตำบลสะเดา



**จดหมายข่าว**  
ประชาสัมพันธ์  
สำนักงานสาธารณสุขอำเภอสำโรงงาม  
โรงพยาบาลส่งเสริมสุขภาพตำบลประดู่

จิตอาสา...เราทำดีด้วยหัวใจ

วันที่ 10 มกราคม 2569 โรงพยาบาลส่งเสริมสุขภาพตำบลประดู่ ร่วมกับผู้นำชุมชน  
8ตำบล และอสม.ตำบลประดู่ จัดกิจกรรมจิตอาสาพัฒนาสิ่งแวดล้อมและปรับปรุงภูมิ  
ทัศน์ โดยรวมพลังจิตอาสา 3 เชน 3 ไรด์ เก็บบ้าน เก็บขยะ เก็บน้ำ ใส่ทรายอะเบท  
เพื่อป้องกันโรคไข้เลือดออก

Facebook.com :sm.ac.pr.du



**ข่าวประชาสัมพันธ์พิเศษ**  
โรงพยาบาลส่งเสริมสุขภาพตำบลหนองครก

วันที่ 16 มกราคม 2569 โรงพยาบาลส่งเสริมสุขภาพตำบล  
หนองครก ร่วมกับอาสาสมัครสาธารณสุขประจำหมู่บ้าน จัดกิจกรรม  
จิตอาสาพัฒนาสิ่งแวดล้อม เพื่อสำรวจ และกำจัดยุงลายพาหุ  
ตัวนำยุงลาย ในชุมชน โรงเรียน ศาลาประชาคม และสถานที่ใกล้เคียงในเขต  
รับผิดชอบ โดยสรุปผลการดำเนินงานกิจกรรมได้ดังนี้

นางสุวิมล พนมพันธ์  
สาธารณสุขอำเภอหนองครก

นางสมศรี ไข่มุก  
ผอ.รพ.สต.หนองครก

สัปดาห์ที่ 3

**ชุมชน**  
สำรวจ 1,253 หลังคาครัวเรือน  
พบ 72 หลังคาครกเรือน  
กายนะ 5,874 ชิ้น พย 233 ชิ้น  
HI 5.74 CI 3.96

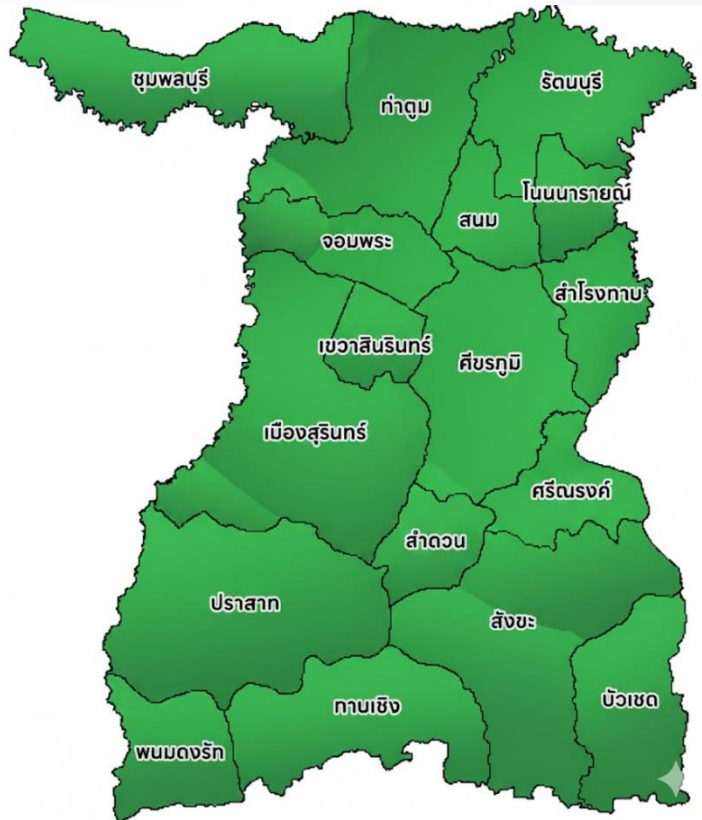
**ศาลาประชาคม**  
สำรวจ 6 แห่ง พย 0 แห่ง  
กายนะ 86 ชิ้น พย 0 ชิ้น  
CI 0

**โรงเรียน**  
สำรวจ 4 แห่ง พย 0 แห่ง  
กายนะ 76 ชิ้น พย 0 ชิ้น  
CI 0

**สถานที่อื่นๆ**  
สำรวจ 2 แห่ง พย 0 แห่ง  
กายนะ 10 ชิ้น พย 0 ชิ้น  
CI 0

สำนักงานสาธารณสุขอำเภอและโรงพยาบาลทุกแห่ง  
ดำเนินติดตามการดำเนินงานโรคติดต่อหน้าโดยยุงลาย

# พื้นที่เข้าเกณฑ์ **เปิด EOC** ระดับอำเภอ ของโรคไข้เลือดออก จังหวัดสุรินทร์ (wk.14 ปี 2568 – wk.2 ปี 2569)



- พบอำเภอเข้าเกณฑ์เปิด EOC ร้อยละ 0.00
- พบอำเภอเสี่ยง ร้อยละ 0.00
- อำเภอที่ไม่เข้าเกณฑ์การระบาด ร้อยละ 100.00

## แบ่งระดับสีพื้นที่เข้าเกณฑ์เปิด EOC ของโรคไข้เลือดออกระดับ

- เข้าเกณฑ์เปิด EOC** (มีตำบลเข้าเกณฑ์ระบาด > 25.00 %)
- เสี่ยง** (มีตำบลเข้าเกณฑ์ระบาด 10.01 – 25.00 %)
- ไม่ระบาด** (มีตำบลเข้าเกณฑ์ระบาด < 10.01 %)

### ตำบลเข้าเกณฑ์ระบาด หมายถึง

ตำบลที่มีรายงานผู้ป่วยโรคไข้เลือดออกเกินกว่าค่ามัธยฐาน 5 ปีย้อนหลังในช่วง 4 สัปดาห์ล่าสุด **และ** มีการระบาดต่อเนื่องมากกว่า 28 วัน (พบผู้ป่วยรายใหม่ต่อเนื่องกัน โดยวันที่พบผู้ป่วยแต่ละรายทั้งระยะกันไม่เกิน 28 วัน และยังคงควบคุมโรคไม่ได้)



# รายชื่ออำเภอเสี่ยงสูง โรคไข้เลือดออก จังหวัดสุรินทร์ (ปี 2569)



เขตสุขภาพที่ 9	23	88	26.1
9 ชัยภูมิ	3	15	18.8
9 นครราชสีมา	2	32	6.3
9 บุรีรัมย์	9	23	39.1
9 สุรินทร์	9	17	52.9

## อำเภอเสี่ยงสูง 9 อำเภอ

1. อำเภอบัวเชด
2. อำเภอสังขะ
3. อำเภอศรีณรงค์
4. อำเภอลำดวน
5. อำเภอพนมดงรัก
6. อำเภอเมืองสุรินทร์
7. อำเภอเขวาสินรินทร์
8. อำเภอสนม
9. อำเภอโนนนารายณ์

## อำเภอเสี่ยงสูงซ้ำซาก 2 อำเภอ

1. อำเภอศีขรภูมิ
2. อำเภอเขวาสินรินทร์

# จุดเน้น โรคไข้เลือดออก ปีงบประมาณ พ.ศ.2569

## “ขับเคลื่อนมาตรการสำคัญเพื่อยับยั้งการระบาดของโรคไข้เลือดออก”



ลดจำนวนผู้ป่วย  
ร้อยละ 20\*

(\* จาก ค่า median ปีงบ 64-68)

1. การเฝ้าระวังโรคและยุง  
พาหะ

- พยากรณ์โรคและชี้เป้าพื้นที่เสี่ยง
- กำจัดลูกน้ำยุงลายให้มีค่า HI, CI น้อยกว่าร้อยละ 5
- ขับเคลื่อนการดำเนินงานเฝ้าระวัง ป้องกัน ควบคุมโรคไข้เลือดออกในโรงงาน และโรงเรียน

2. ตอบโต้และควบคุมยุง  
พาหะ

- มาตรการ 3-3-1 และจ่ายสารทากันยุง
- สอบสวน ควบคุมโรค รายงาน และถอดบทเรียน กรณีพบผู้ป่วยเสียชีวิต ทุกราย ภายใน 7 วัน
- ทำงานร่วมกับเครือข่าย อปท./พขอ. และพัฒนาศักยภาพเครือข่าย ในการพ่นสารเคมี

3. การวินิจฉัยและรักษา

- แนวทางการลดป่วยและเสียชีวิตในสถานพยาบาล : คัดกรองด้วย Dengue NS1
- การรักษาที่รวดเร็วตามมาตรฐาน (CPG) จ่ายสารทากันยุง และสื่อสารความเสี่ยง
- Dead case conference ทุกราย

4. การสื่อสารความเสี่ยง

- สื่อสารกลุ่มเป้าหมาย เข้าสู่การตรวจคัดกรองที่รวดเร็ว
- สื่อสารร้านขายยาและสถานบริการทางการแพทย์จ่ายยา NSAIDs และคัดกรองผู้ป่วยสงสัยด้วย Dengue NS1 เพื่อส่งต่อรักษาที่รวดเร็ว



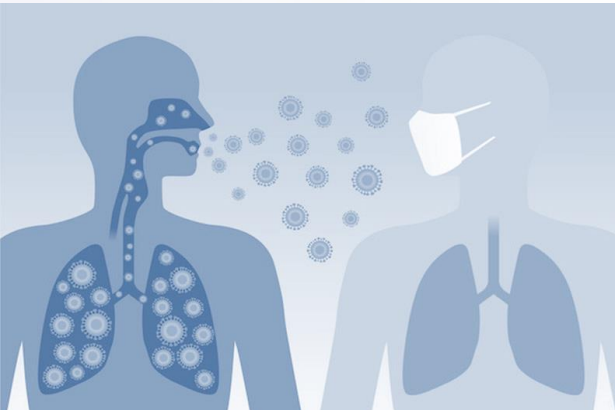
ลดอัตราผู้ป่วยตาย  
( < ร้อยละ 0.08)

4. การสื่อสารความเสี่ยง

- สื่อสารกลุ่มเป้าหมาย เข้าสู่การตรวจคัดกรองที่รวดเร็ว
- สื่อสารร้านขายยาและสถานบริการทางการแพทย์จ่ายยา NSAIDs และคัดกรองผู้ป่วยสงสัยด้วย Dengue NS1 เพื่อส่งต่อรักษาที่รวดเร็ว



สำนักงานสาธารณสุขจังหวัดสุรินทร์  
SURIN PROVINCIAL PUBLIC HEALTH OFFICE



# วัณโรค

การคัดกรองวัณโรคในประชากรกลุ่มเสี่ยงด้วยการถ่ายภาพรังสีทรวงอก จังหวัดสุรินทร์ ปี 2569 จำแนกรายอำเภอ

ที่มา : จากฐานข้อมูล NTIP ณ วันที่ 19 ม.ค.69

อำเภอ	1. ผู้สัมผัส (คน) เป้าหมาย 100%					2. ผู้ต้องขังเรือนจำ (คน) เป้าหมาย 100%					3. HIV (คน) เป้าหมาย 90%				
	เป้าหมาย	NTIP	%	manual	%	เป้าหมาย	NTIP	%	manual	%	เป้าหมาย	NTIP	%	manual	%
เมืองสุรินทร์	800	6	0.75	38	4.75	2,009	6	0.30	0	0	2598	86	3.31	699	26.91
ชุมพลบุรี	300	-	-	300	100.00						223	-	-	223	100.00
ท่าตูม	339	13	3.83	0	0.00						101	-	-	0	0.00
จอมพระ	159	39	24.53	10	6.29						130	43	33.08	79	60.77
ปราสาท	300	1	0.33	30	10.00						650	5	0.77	200	30.77
กาบเชิง	100	1	1.00	30	30.00						180	-	-	80	44.44
รัตนบุรี	360	1	0.28	47	13.06	1,872	-	-	1,236	66.03	338	70	20.71	42	12.43
สนม	114	-	-	14	12.28						99	-	-	85	85.86
ศีขรภูมิ	300	7	2.33	3	1.00						374	28	7.49	0	0.00
สังขะ	280	1	0.36	132	47.14						300	17	5.67	266	88.67
ลำดวน	288	61	21.18	0	0.00						218	38	17.43	61	27.98
สำโรงทาบ	168	-	-	0	0.00						80	-	-	60	75.00
บัวเชด	63	4	6.35	30	47.62						135	-	-	120	88.89
พนมดงรัก	63	-	-	5	7.94						80	-	-	20	25.00
เขวาสินรินทร์	234	17	7.26	844	360.68						63	7	11.11	70	111.11
ศรีณรงค์	111	1	0.90	0	0.00						30	-	-	0	0.00
โนนนารายณ์	105	-	-	10	9.52						41	-	-	26	63.41
<b>รวมจังหวัด</b>	<b>4,084</b>	<b>152</b>	<b>3.72</b>	<b>1,493</b>	<b>36.56</b>	<b>3,881</b>	<b>6</b>	<b>0.15</b>	<b>1,236</b>	<b>31.85</b>	<b>5,640</b>	<b>294</b>	<b>5.21</b>	<b>2,031</b>	<b>36.01</b>

การคัดกรองวัณโรคในประชากรกลุ่มเสี่ยงด้วยการถ่ายภาพรังสีทรวงอก จังหวัดสุรินทร์ ปี 2569 จำแนกรายอำเภอ

ที่มา : จากฐานข้อมูล NTIP ณ วันที่ 19 ม.ค.69

อำเภอ	4. โรคที่ทำให้ภูมิคุ้มกันลดลง (คน)									
	4.1 ผู้ป่วยเบาหวาน (HbA1C $\geq$ 7mg%) เป้าหมาย 60%					4.2 ผู้ป่วยไตเรื้อรัง เป้าหมาย 100%				
	เป้าหมาย	NTIP	%	manual	%	เป้าหมาย	NTIP	%	manual	%
เมืองสุรินทร์	6,064	10	0.16	64	1.06	1225	5	0.41	54	4.41
ชุมพลบุรี	900	0	0.00	0	0.00	300	43	14.33	0	0.00
ท่าตูม	1,700	339	19.94	0	0.00	300	0	0.00	0	0.00
จอมพระ	402	80	19.90	104	25.87	27	6	22.22	0	0.00
ปราสาท	1,000	60	6.00	300	30.00	300	51	17.00	100	33.33
กาบเชิง	600	186	31.00	400	66.67	50	0	0.00	40	80.00
รัตนบุรี	1,880	3	0.16	306	16.28	331	4	1.21	332	100.30
สนม	493	1	0.20	282	57.20	225	4	1.78	170	75.56
ศีขรภูมิ	1,506	28	1.86	16	1.06	429	1	0.23	2	0.47
สังขะ	1,200	0	0.00	0	0.00	200	0	0.00	0	0.00
ลำดวน	318	333	104.72	86	27.04	242	15	6.20	30	12.40
ลำโรงทับ	719	0	0.00	200	27.82	90	1	1.11	0	0.00
บัวเชด	870	0	0.00	300	34.48	131	0	0.00		0.00
พนมดงรัก	430	19	4.42	300	69.77	62	0	0.00	0	0.00
เขวาสินรินทร์	350	84	24.00	350	100.00	120	0	0.00	62	51.67
ศรีณรงค์	667	6	0.90	30	4.50	114	5	4.39	27	23.68
โนนนารายณ์	270	0	0.00	92	34.07	60	0	0.00	99	165.00
<b>รวมจังหวัด</b>	<b>19,369</b>	<b>1,149</b>	<b>5.93</b>	<b>2,830</b>	<b>14.61</b>	<b>4,206</b>	<b>135</b>	<b>3.21</b>	<b>916</b>	<b>21.78</b>

การคัดกรองวัณโรคในประชากรกลุ่มเสี่ยงด้วยการถ่ายภาพรังสีทรวงอก จังหวัดสุรินทร์ ปี 2569 จำแนกรายอำเภอ

ที่มา : จากฐานข้อมูล NTIP ณ วันที่ 19 ม.ค.69

อำเภอ	5. ผู้สูงอายุ 65 ปี ขึ้นไป มีโรคร่วม (คน)									
	5.1 65 ปี ขึ้นไป มีโรค COPD เป้าหมาย 100%					5.2 65 ปี ขึ้นไป มีโรคเบาหวาน เป้าหมาย 60%				
	เป้าหมาย	NTIP	%	manual	%	เป้าหมาย	NTIP	%	manual	%
เมืองสุรินทร์	330	47	14.24	40	12.12	4,850	16	0.33	52	1.07
ชุมพลบุรี	125	0	0.00	0	0.00	300	0	0.00	0	0.00
ท่าตูม	100	0	0.00	0	0.00	100	0	0.00	0	0.00
จอมพระ	99	29	29.29	71	71.72	1,109	122	11.00	600	54.10
ปราสาท	250	8	3.20	50	20.00	1,000	34	3.40	100	10.00
กาบเชิง	80	1	1.25	80	100.00	150	0	0.00	100	66.67
รัตนบุรี	234	0	0.00	92	39.32	2,174	63	2.90	696	32.01
สนม	72	4	5.56	50	69.44	338	2	0.59	250	73.96
ศีขรภูมิ	123	119	96.75	0	0.00	1,379	52	3.77	107	7.76
สังขะ	100	4	4.00	40	40.00	500	0	0.00	0	0.00
ลำดวน	69	1	1.45	16	23.19	833	139	16.69	172	20.65
สำโรงทาบ	65	0	0.00	30	46.15	218	0	0.00	0	0.00
บัวเชด	70	0	0.00	70	100.00	334	0	0.00	200	59.88
พนมดงรัก	40	15	37.50	20	50.00	200	0	0.00	180	90.00
เขวาสินรินทร์	72	16	22.22	66	91.67	500	17	3.40	500	100.00
ศรีณรงค์	30	4	13.33	26	86.67	72	2	2.78	0	0.00
โนนนา-rayณ์	31	0	0.00	10	32.26	137	0	0.00	99	72.26
<b>รวมจังหวัด</b>	<b>1,890</b>	<b>248</b>	<b>13.12</b>	<b>661</b>	<b>34.97</b>	<b>14,194</b>	<b>447</b>	<b>3.15</b>	<b>3,056</b>	<b>21.53</b>

การคัดกรองวินโรในประชากรกลุ่มเสี่ยงด้วยการถ่ายภาพรังสีทรวงอก จังหวัดสุรินทร์ ปี 2569 จำแนกรายอำเภอ

ที่มา : จากฐานข้อมูล NTIP ณ วันที่ 19 ม.ค.69

อำเภอ	ผู้ใช้สารเสพติด (คน) เป้าหมาย 100%					บุคลากรสาธารณสุข (คน) เป้าหมาย 100%				
	เป้าหมาย	NTIP	%	manual	%	เป้าหมาย	NTIP	%	manual	%
เมืองสุรินทร์	741	7	0.94	0	0.00	3172	2	0.06	0	0.00
ชุมพลบุรี	90	0	0.00	90	100.00	280	0	0.00	0	0.00
ท่าตูม	200	0	0.00	0	0.00	500	0	0.00	0	0.00
จอมพระ	138	2	1.45	0	0.00	240	0	0.00	0	0.00
ปราสาท	300	0	0.00	20	6.67	955	0	0.00	0	0.00
กาบเชิง	50	0	0.00	20	40.00	260	0	0.00	95	36.54
รัตนบุรี	380	0	0.00	25	6.58	520	0	0.00	0	0.00
สนม	95	0	0.00	30	31.58	219	0	0.00	15	6.85
ศีขรภูมิ	125	0	0.00	0	0.00	794	78	9.82	91	11.46
สังขะ	200	0	0.00	0	0.00	600	0	0.00	0	0.00
ลำดวน	106	0	0.00	34	32.08	294	1	0.34	0	0.00
ลำโรงทับ	90	0	0.00	18	20.00	269	0	0.00	0	0.00
บัวเชด	181	0	0.00	49	27.07	237	1	0.42	10	4.22
พนมดงรัก	54	0	0.00	0	0.00	208	0	0.00	0	0.00
เขวาสินรินทร์	200	0	0.00	0	0.00	175	0	0.00	0	0.00
ศรีณรงค์	130	0	0.00	0	0.00	194	0	0.00		0.00
โนนนารายณ์	60	0	0.00	20	33.33	166	0	0.00	0	0.00
<b>รวมจังหวัด</b>	<b>3,140</b>	<b>9</b>	<b>0.29</b>	<b>306</b>	<b>9.75</b>	<b>9,083</b>	<b>82</b>	<b>0.90</b>	<b>211</b>	<b>2.32</b>

## ข้อมูลสำรวจการใช้ AI CXR จังหวัดสุรินทร์

อำเภอ	ใช้ AI CXR	ไม่ใช้ AI CXR	หมายเหตุ
เมืองสุรินทร์	P		
ชุมพลบุรี	P		
ท่าตูม		P	
จอมพระ	P		
ปราสาท		P	
กาบเชิง	P		
รัตนบุรี		P	อยู่ระหว่างดำเนินการติดตั้ง
สนม		P	ใช้แพทย์ แต่โปรแกรมมี AI assist.
ศีขรภูมิ	P		
สังขะ		P	
ลำดวน		P	
ลำโรงทาน	P		
บัวเชด		P	ทำสัญญาแล้ว อยู่ระหว่างเชื่อมระบบ
พนมดงรัก		P	
เขวาสินรินทร์	P		
ศรีณรงค์		P	ติดต่อบริษัทแล้ว
โนนนารายณ์		P	
<b>รวมจังหวัด</b>	<b>7</b>	<b>10</b>	



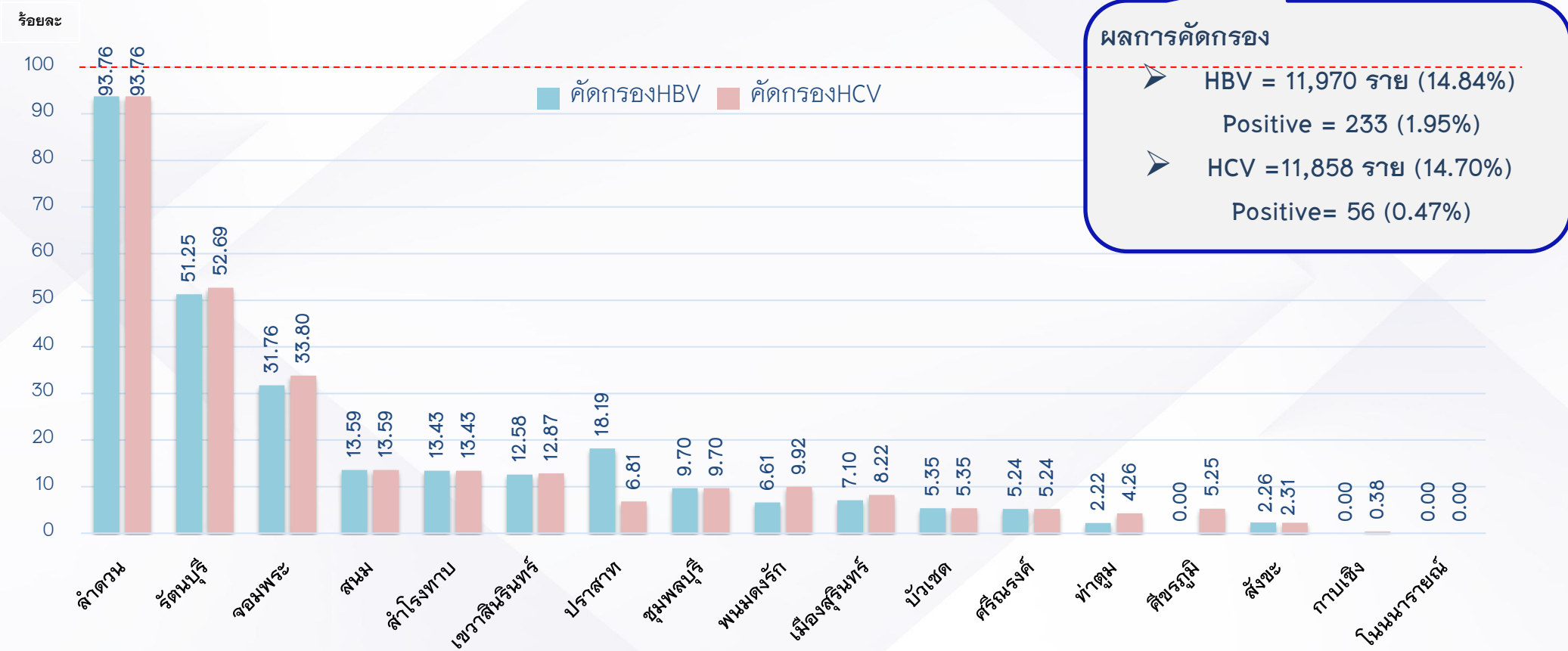
สำนักงานสาธารณสุขจังหวัดสุรินทร์  
SURIN PROVINCIAL PUBLIC HEALTH OFFICE



# -ไวรัสตับอักเสบ บี และ ซี

# ผลการดำเนินงานคัดกรองไวรัสตับอักเสบบี และ ซี จังหวัดสุรินทร์ ปี 2569

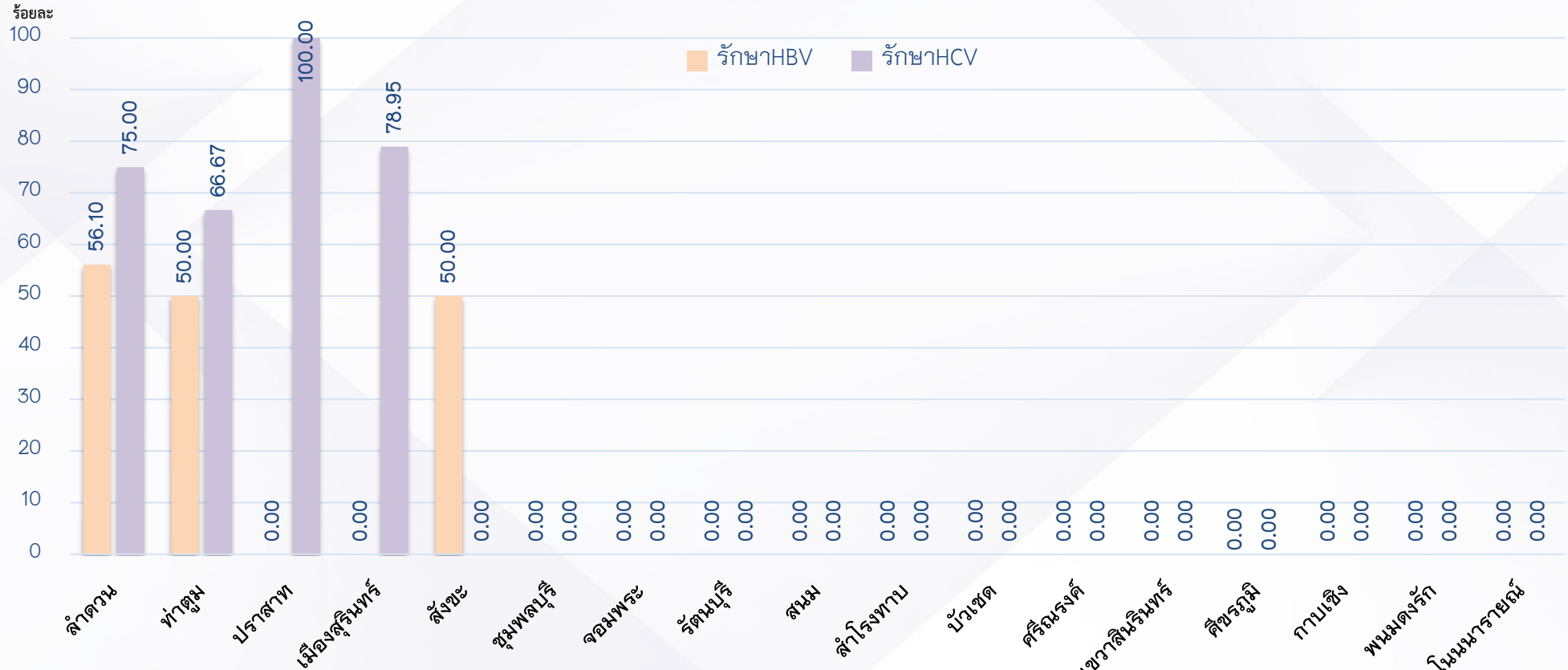
เป้าหมาย : ในปี 2569 ประชากรที่เกิดก่อนปี 2535 และกลุ่มเสี่ยง ได้รับการคัดกรองโรคไวรัสตับอักเสบบี และ ซี จำนวน 80,640 คน



# ผลการรักษาผู้ป่วยไวรัสตับอักเสบ บี และ ซี จังหวัดสุรินทร์ ปี 2569

เป้าหมาย : ผู้ติดเชื้อไวรัสตับอักเสบ บี ได้รับการรักษาร้อยละ 60 , ผู้ติดเชื้อไวรัสตับอักเสบ ซี ได้รับการรักษาร้อยละ 80

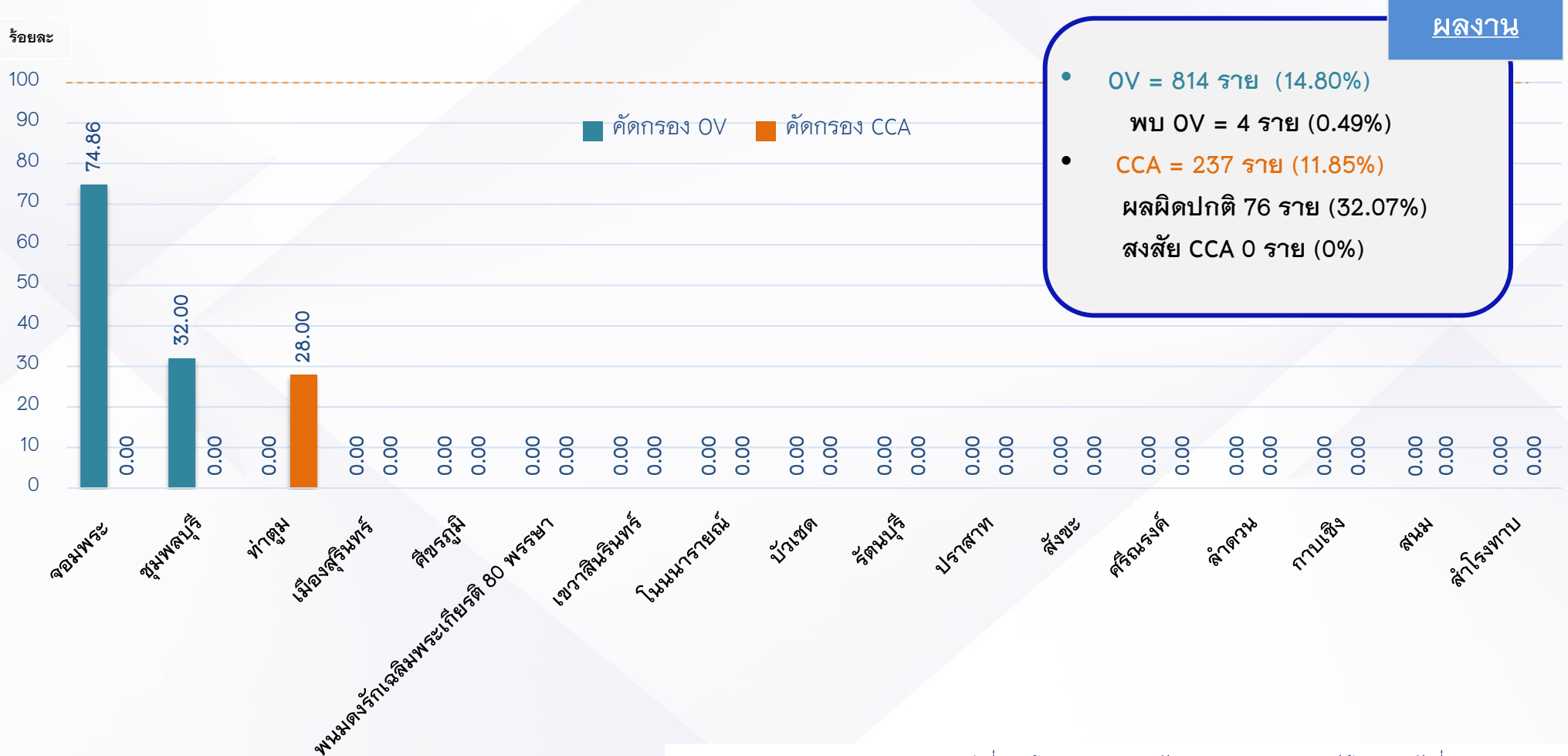
❖ ผลการรักษา **HBV Positive** = 233 (1.95%) ได้รับการรักษา 27 ราย (11.59%) , **HCV Positive**= 56 (.45%) ได้รับการรักษา 29 ราย (51.79%)



แหล่งที่มา : ข้อมูลจากรายงานคัดกรองไวรัสตับอักเสบ บี และ ซี จ.สุรินทร์ ข้อมูล ณ วันที่ 20 มกราคม 2569

# ผลการดำเนินงานคัดกรองพยาธิใบไม้ตับ (OV) และคัดกรองมะเร็งท่อน้ำดี (CCA) จังหวัดสุรินทร์ ปี 2569

เป้าหมาย : คัดกรองพยาธิใบไม้ตับด้วยอุจจาระ จำนวน 5,500 คน คัดกรองมะเร็งท่อน้ำดี ด้วยวิธีอัลตราซาวด์ จำนวน 2,000 คน



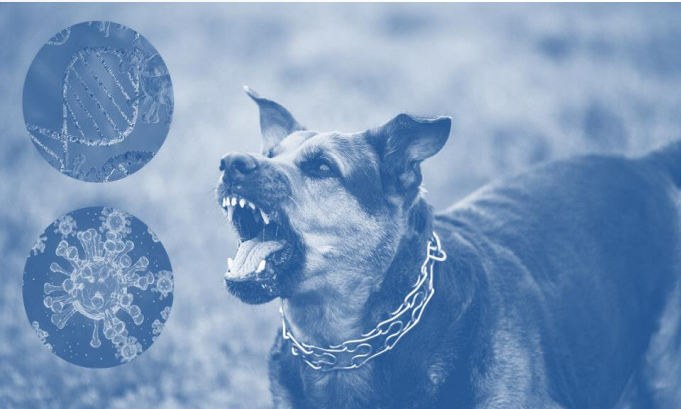
ความครอบคลุมวัคซีนพื้นฐานในเด็กแรกเกิด - 5 ปี รายอำเภอ จังหวัดสุรินทร์ ปีงบประมาณ 2569 (ไตรมาส 1) ข้อมูล ณ 21 มกราคม 2569

ลำดับ	อำเภอ	กลุ่มเด็กอายุครบ 1 ปี										กลุ่มเด็กอายุครบ 2 ปี				อายุครบ 3 ปี	ครบ 5 ปี	
		BCG	HBV1	DTP1	DTP3	HBV3	Hib3	Polio3	IPV	MMR1	Rota	DTP4	Polio4	LAJE1	MMR2	LAJE2	DTP5	Polio5
1	เมืองสุรินทร์	96.39	95.98	92.77	86.75	86.75	81.93	86.75	89.56	73.90	82.73	83.00	82.67	87.00	81.67	73.31	76.02	76.61
2	ชุมพลบุรี	90.63	92.19	89.06	87.50	87.50	79.69	85.94	85.94	84.38	81.25	92.22	92.22	93.33	91.11	85.54	84.88	84.88
3	ท่าตูม	100.00	99.09	98.18	95.45	95.45	93.64	93.64	96.36	92.73	89.09	94.95	94.95	93.94	93.94	78.81	86.39	86.39
4	จอมพระ	100.00	100.00	97.37	96.05	96.05	92.11	85.53	96.05	94.74	92.11	90.32	90.32	94.62	88.17	84.38	91.06	91.06
5	ปราสาท	98.24	98.24	94.71	90.75	90.31	76.21	90.31	89.87	83.70	82.82	86.19	86.19	89.96	80.33	77.27	83.86	83.46
6	กาบเชิง	96.20	96.20	91.14	84.81	84.81	82.28	83.54	84.81	82.28	77.22	86.96	89.13	89.13	88.04	76.52	76.53	75.51
7	รัตนบุรี	98.98	98.98	96.94	90.82	90.82	87.76	90.82	94.90	85.71	87.76	88.37	88.37	92.25	85.27	79.85	81.94	81.94
8	สนม	91.43	91.43	88.57	91.43	91.43	82.86	91.43	94.29	74.29	82.86	96.97	96.97	96.97	95.45	90.91	91.43	90.00
9	ศีขรภูมิ	97.40	98.05	94.16	93.51	93.51	90.91	81.17	92.86	88.96	90.26	94.53	94.53	97.51	94.03	87.21	83.06	83.06
10	สังขะ	96.02	96.02	92.54	86.07	85.07	77.61	82.09	85.57	80.60	83.08	83.04	83.04	88.70	79.57	71.14	73.70	72.96
11	ลำดวน	100.00	100.00	92.59	77.78	77.78	77.78	77.78	88.89	74.07	88.89	88.10	88.10	88.10	88.10	74.58	73.85	72.31
12	ลำโรงทับ	98.31	98.31	96.61	86.44	84.75	76.27	79.66	94.92	71.19	76.27	82.81	82.81	89.06	79.69	75.00	85.86	85.86
13	บัวเชด	93.10	93.10	91.38	89.66	89.66	79.31	89.66	94.83	70.69	87.93	91.80	91.80	96.72	90.16	82.35	81.36	81.36
14	พนมดงรัก	90.70	93.02	93.02	83.72	83.72	76.74	83.72	86.05	81.40	72.09	81.43	81.43	81.43	78.57	60.29	65.15	65.15
15	ศรีณรงค์	90.28	90.28	95.83	86.11	86.11	76.39	84.72	84.72	86.11	84.72	85.51	85.51	84.06	81.16	75.32	61.70	62.77
16	เขวาสินรินทร์	97.22	97.22	94.44	91.67	91.67	91.67	91.67	94.44	69.44	94.44	85.37	85.37	95.12	90.24	92.68	86.67	86.67
17	โนนนา-rayณ์	100.00	100.00	89.66	86.21	86.21	75.86	82.76	89.66	72.41	86.21	74.14	74.14	74.14	55.17	75.00	82.46	82.46
รวม		96.60	96.66	93.88	89.12	88.87	82.37	86.27	90.41	81.76	84.54	87.19	87.24	90.33	84.52	77.89	80.07	79.94

\*\*เกณฑ์ความครอบคลุมวัคซีนพื้นฐานต้องไม่น้อยกว่าร้อยละ 90 ยกเว้น วัคซีนรวมป้องกันโรคหัด-คางทูม-หัดเยอรมัน (MMR) ไม่น้อยกว่าร้อยละ



สำนักงานสาธารณสุขจังหวัดสุรินทร์  
SURIN PROVINCIAL PUBLIC HEALTH OFFICE



# สถานการณ์โรคพิษสุนัขบ้าปี 2569

# สถานการณ์ผู้เสียชีวิตด้วยโรคพิษสุนัขบ้า ปี 2569



- ประเทศ → 0 ราย
- เขตสุขภาพที่ 9 → 0 ราย
- จ.สุรินทร์ → 0 ราย

ที่มา : กองระบาดวิทยา ณ 21 ม.ค.69

## สถานการณ์โรคพิษสุนัขบ้าในสัตว์ จ.สุรินทร์ ปี 2569

เดือน  
ม.ค.69

- ไม่มีรายงานตรวจพบโรคพิษสุนัขบ้าในสัตว์ และ
- ไม่มีรายงานเหตุการณ์ผิดปกติ

ยอดสะสม ปี 2569  
( 1 ม.ค.-21 ม.ค. 2569

ตรวจพบโรคพิษสุนัขบ้า		เหตุการณ์ผิดปกติ	
-	-	-	-



● จำนวนสัตว์ยืนยัน ● จำนวนเหตุการณ์ผิดปกติ

ที่มา : thairabies.net ณ 21 ม.ค.69



# เพื่อจังหวัดสุรินทร์ ที่ดีขึ้น

*“ใส่หน้ากาก เว้นระยะห่าง หมั่นล้างมือ”*

