



กลุ่มงานประกันสุขภาพ

สำนักงานสาธารณสุขจังหวัดสุรินทร์

**ประชุมคณะกรรมการวางแผนและประเมินผล
การดำเนินงานด้านสาธารณสุขจังหวัดสุรินทร์ (กวป.)
ประจำ เดือน มกราคม 2569**

ปีงบประมาณ 2569

ณ ห้องประชุมขุนภักดีสุขกิจ ชั้น 4 สำนักงานสาธารณสุขจังหวัดสุรินทร์ (ใหม่)
ตำบลเจนีียง อำเภอเมืองสุรินทร์ จังหวัดสุรินทร์



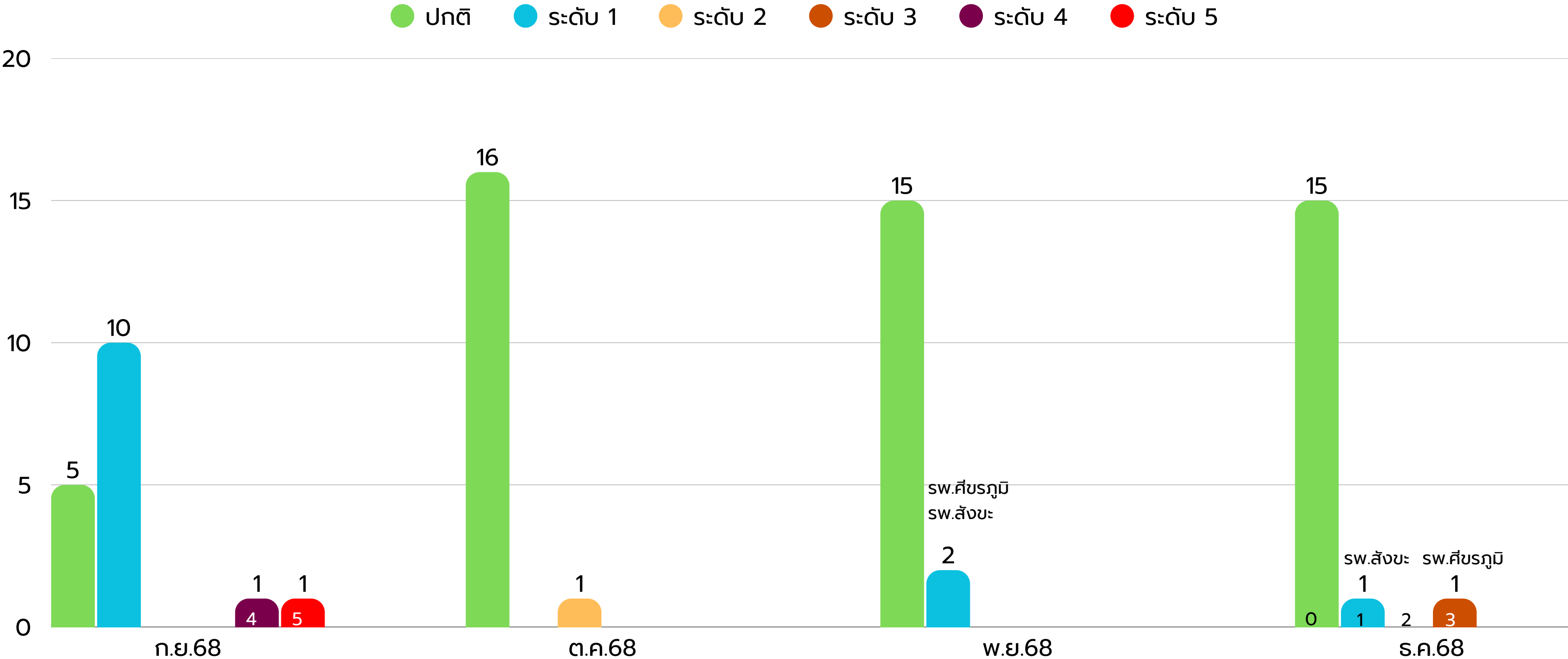
กลุ่มงานประกันสุขภาพ

➔ เนื้อหาการประชุม



- 1 สถานการณ์การความเสี่ยงทางการเงิน/ เงินบำรุงคงเหลือ
- 2 ระยะเวลาบริหารคงคลัง ยา/เวชภัณฑ์ที่มีใช้ยา
- 3 การบริหารจัดการทะเบียนคุมลูกหนี้

การวิเคราะห์ระดับวิกฤตทางการเงิน เดือน ธันวาคม 2568



ผลการวิเคราะห์สถานการณ์ทางการเงินการคลัง ปีงบประมาณ 2569 เดือน ธันวาคม 2568

ลำดับ	หน่วยงาน	RISK SCORE	Current Ratio >= 1.5	Quick Ratio >=1	Cash Ratio >=0.8	NWC (ล้านบาท)	NI+depreciation (ล้านบาท)	EBITDA (ล้านบาท)
1	สว.สุรินทร์	0	3.37	2.91	1.73	970.33	226.63	73.65
2	สว.ปราสาท	0	3.54	1.67	2.53	287.63	0.98	23.52
3	สว.ศีขรภูมิ	3	1.17	0.89	0.57	16.05	12.16	6.12
4	สว.สังขะ	1	1.52	1.30	0.68	44.47	19.97	30.03
5	สว.ท่าตูม	0	3.31	2.93	1.86	111.09	11.11	19.60
6	สว.รัตนบุรี	0	3.25	2.93	2.26	116.57	6.76	15.75
7	สว.ลำดวน	0	5.92	5.60	4.43	102.73	8.97	13.27
8	สว.กาบเชิง	0	7.55	5.59	5.03	76.80	6.44	9.97
9	สว.ชุมพลบุรี	0	6.98	6.68	5.69	106.46	5.39	8.75
10	สว.สำโรงทาบ	0	5.08	4.84	4.16	65.38	6.97	9.70
11	สว.จอมพระ	0	5.29	4.88	4.45	88.82	4.41	8.14
12	สว.บัวเชด	0	2.83	2.57	2.02	24.40	3.23	5.18
13	สว.สนม	0	6.77	6.52	5.57	55.42	4.85	8.10
14	สว.ศรีณรงค์	0	12.40	12.15	11.20	160.89	7.98	10.02
15	สว.พนมดงรักฯ	0	13.59	13.26	12.35	141.12	53.72	55.59
16	สว.เววาสินรินทร์	0	10.93	10.77	9.76	105.75	4.70	5.92
17	สว.โนนนารายณ์	0	6.94	6.75	6.21	64.53	3.16	5.79

สถานการณ์เงินบำรุงหลังหักหนี้สินของโรงพยาบาล ในจังหวัดสุรินทร์

	หน่วยงาน	ก.ย.68	ต.ค.68	พ.ย.68	ธ.ค.68	
1	สว.สุรินทร์	79,400,471.50	259,947,777.48	266,771,847.00	299,018,478.56	↑
2	สว.ปราสาท	143,379,850.12	189,272,335.09	169,302,865.92	173,557,402.94	↑
3	สว.ศีขรภูมิ	-48,524,925.59	-1,535,832.95	-28,406,223.67	-41,286,280.93	↓
4	สว.สังขะ	-71,215,073.69	-37,192,887.59	-46,609,480.78	-27,365,115.75	↑
5	สว.ท่าตูม	40,307,813.48	59,806,918.50	46,061,093.59	41,300,718.99	↓
6	สว.รัตนบุรี	54,434,842.95	67,099,926.05	57,134,146.10	65,036,348.11	↑
7	สว.ชุมพลบุรี	76,798,803.88	94,210,928.42	89,642,031.82	83,447,648.79	↓
8	สว.ลำดวน	57,905,196.60	68,770,934.09	72,751,750.34	71,745,488.19	↓
9	สว.กาบเชิง	34,839,538.47	51,619,352.31	49,157,761.22	47,260,302.48	↓
10	สว.ศรีณรงค์	134,574,775.98	153,470,556.29	146,513,381.73	143,979,749.09	↓
11	สว.พนมดงรัก ฯ	74,733,504.23	131,568,084.27	127,465,857.66	127,164,568.31	↓
12	สว.เขวาสินรินทร์	86,614,017.74	99,029,342.63	95,072,672.94	93,293,585.19	↓
13	สว.จอมพระ	69,139,445.60	76,802,529.67	73,153,365.90	71,516,335.58	↓
14	สว.โนนนารายณ์	51,049,111.98	61,359,645.21	56,442,375.67	56,583,979.41	↑
15	สว.ลำโรงท่า	37,055,908.06	52,166,376.86	48,459,640.69	50,573,250.53	↑
16	สว.สนม	36,509,082.03	48,342,446.27	45,885,222.82	43,844,770.23	↓
17	สว.บัวเชด	8,541,275.29	18,987,738.95	15,494,323.34	13,619,192.83	↓
	รวม	865,543,638.63	1,393,726,171.55	1,284,292,632.29	1,313,290,422.55	↑

ระยะเวลาบริหารคงคลัง ยา/เวช.ที่มีใช้ยา อยู่ในเกณฑ์เหมาะสม ไม่เกิน 60 วัน

แนวทางการให้คะแนน

ประเภทคงคลัง	คะแนน ระยะเวลาบริหารคงคลังแยกตามประเภท	
	น้อยกว่า 60 วัน	61 วัน ขึ้นไป
ยา	1	0
วัสดุเภสัชกรรม	1	0
วัสดุการแพทย์ทั่วไป	1	0
วัสดุวิทยาศาสตร์และการแพทย์	1	0
วัสดุทันตกรรม	1	0

แนวทางการประเมิน

คะแนน	Grade	แปลผล
5	A	ดีมาก
4	B	ดี
3	C	ปานกลาง
2	D	น้อย
0-1	F	ปรับปรุง

ผ่านระดับ
C ขึ้นไป

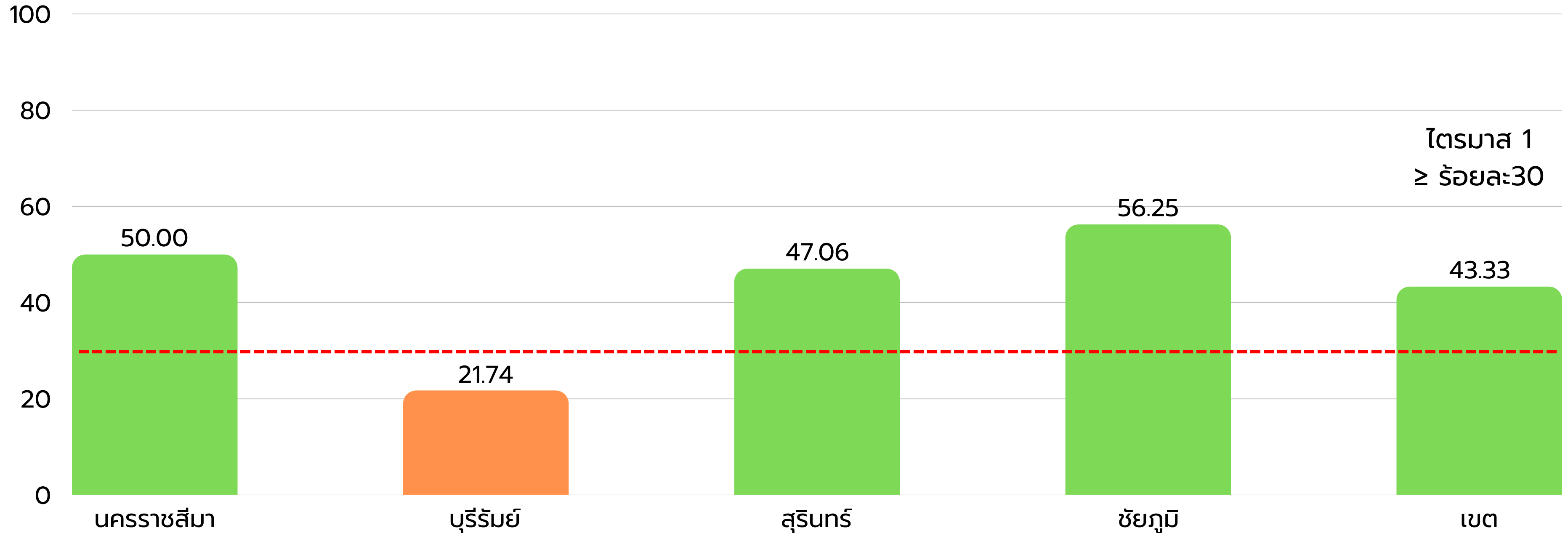
ระดับความสำเร็จ (Small Success) ปี 2569			
3 เดือน	6 เดือน	9 เดือน	12 เดือน
ผ่านระดับ C ขึ้นไป ร้อยละ 30	ผ่านระดับ C ขึ้นไป ร้อยละ 40	ผ่านระดับ C ขึ้นไป ร้อยละ 50	ผ่านระดับ C ขึ้นไป ร้อยละ 60

**ผลการประเมินระยะเวลาบริหารคงคลัง ยา/มีใช้ยา อยู่ในเกณฑ์เหมาะสม ไม่เกิน 60 วัน
เขตสุขภาพที่ 9 เดือน ธันวาคม 2568**

จังหวัด	A	B	C	D	F	ผ่าน A-C	ผ่านระดับ C ขึ้นไป (ร้อยละ)
นครราชสีมา	1	8	8	12	5	17	50.00
บุรีรัมย์	0	2	3	16	2	5	21.74
สุรินทร์	0	3	5	4	5	8	47.06
ชัยภูมิ	1	1	7	5	2	9	56.25
เขต	2	14	23	37	14	39	43.33

ระยะเวลาบริหารคงคลัง ยา/มีใช้ยา อยู่ในเกณฑ์เหมาะสม ไม่เกิน 60 วัน

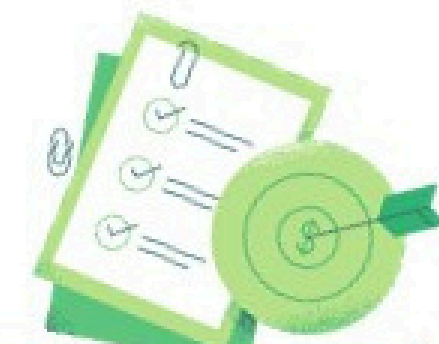
เขตสุขภาพที่ 9 เดือน ธันวาคม 2568



ระยะเวลาบริหารคองคลัง ยา/มีใช้ยา อยู่ในเกณฑ์เหมาะสม ไม่เกิน 60 วัน
เดือน ธันวาคม 2568

หน่วยบริการ	ประเภทคองคลัง					คะแนน	Grade	แปลผล
	ยา	วัสดุเภสัชกรรม	วัสดุการแพทย์ทั่วไป	วัสดุวิทยาศาสตร์และการแพทย์	วัสดุทันตกรรม			
sw.สุรินทร์	0	1	1	1	1	4	B	ดี
sw.ศิษรภูมิ	1	1	1	0	1	4	B	ดี
sw.เขวาสินรินทร์	0	1	1	1	1	4	B	ดี
sw.จอมพระ	0	0	1	1	1	3	C	ปานกลาง
sw.กาบเชิง	1	1	1	0	0	3	C	ปานกลาง
sw.สังขะ	0	0	1	1	1	3	C	ปานกลาง
sw.ลำดวน	1	0	1	1	0	3	C	ปานกลาง
sw.โนนนารายณ์	1	0	1	1	0	3	C	ปานกลาง
sw.รัตนบุรี	0	0	1	1	0	2	D	น้อย
sw.สนม	0	0	1	1	0	2	D	น้อย
sw.ลำโรงกาบ	0	0	1	1	0	2	D	น้อย
sw.บัวเชด	1	0	0	1	0	2	D	น้อย
sw.ชุมพลบุรี	0	0	0	1	0	1	F	ปรับปรุง
sw.ท่าตูม	0	0	0	0	1	1	F	ปรับปรุง
sw.ปราสาท	0	0	0	0	0	0	F	ปรับปรุง
sw.พนมดงรัก ฯ	0	0	0	1	0	1	F	ปรับปรุง
sw.ศรีณรงค์	0	0	0	1	0	1	F	ปรับปรุง

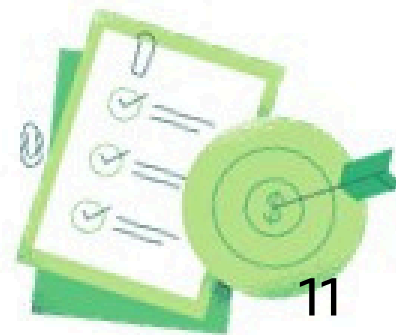
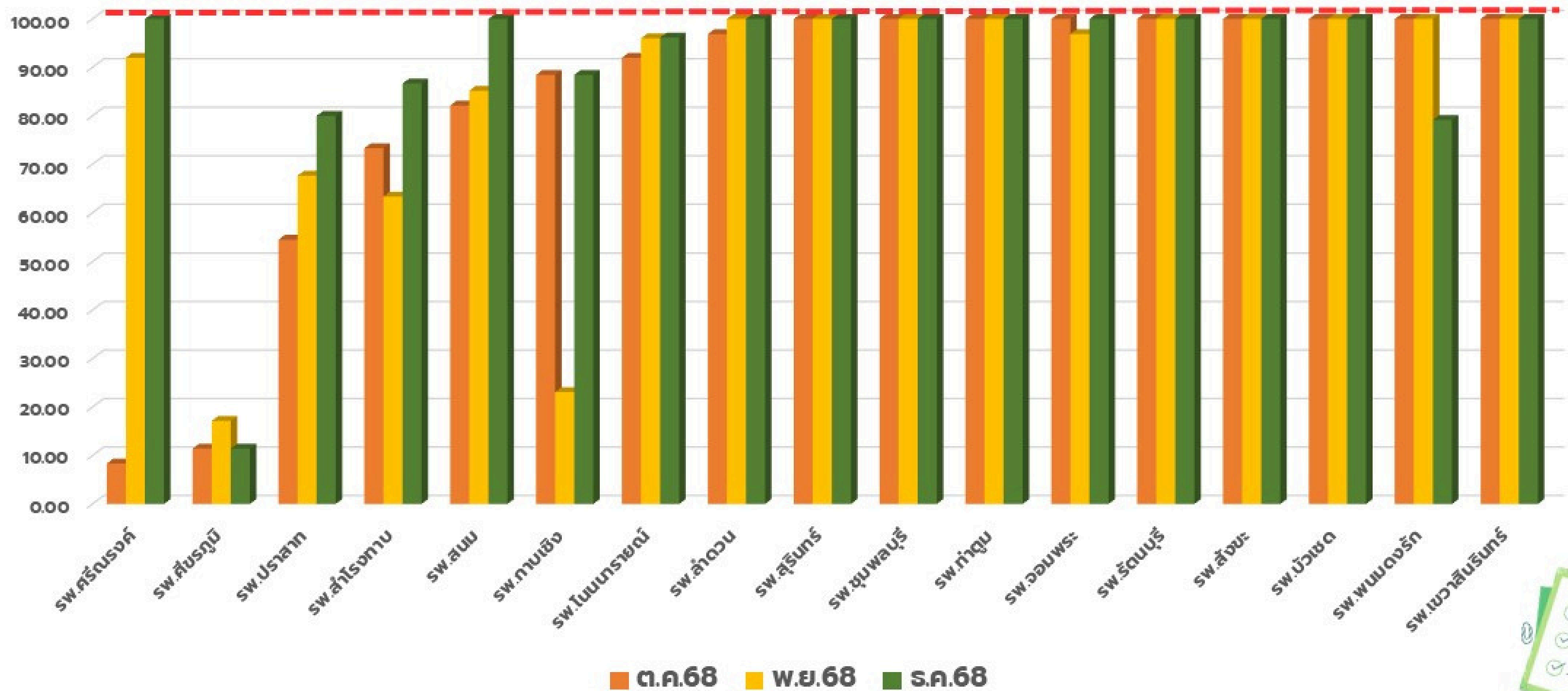
**ทะเบียนคุมลูกหนี้ระหว่างงานประกันและงบทดลอง (งานบัญชี)
ปีงบประมาณ 2569 (ต.ค. – ร.ค. 68)**



ลำดับ	รหัส หน่วย บริการ	หน่วยบริการ	ทะเบียนคุมลูกหนี้ค่ารักษาพยาบาล งานประกันตรวจสอบความถูกต้องกับงบทดลอง (งานบัญชี) ปีงบประมาณ 2569											
			ต.ค.68				พ.ย.68				ร.ค.68			
			งานประกัน	งบทดลอง	ความตรงกัน	ร้อยละ	งานประกัน	งบทดลอง	ความตรงกัน	ร้อยละ	งานประกัน	งบทดลอง	ความตรงกัน	ร้อยละ
1	27843	รพ.ศรีนครินทร์	24	25	2	8.33	25	25	23	92.00	24	24	24	100.00
2	10922	รพ.ศิขรภูมิ	35	37	4	11.43	35	38	6	17.14	35	36	4	11.43
3	10918	รพ.ปราสาท	33	34	18	54.55	34	36	23	67.65	35	35	28	80.00
4	10925	รพ.ลำโพง	30	30	22	73.33	30	30	19	63.33	30	30	26	86.67
5	10921	รพ.สนม	28	28	23	82.14	27	27	23	85.19	29	29	29	100.00
6	10919	รพ.ทาบเชิง	26	26	23	88.46	26	25	6	23.08	26	25	23	88.46
7	27844	รพ.โนนทรายณ์	25	25	23	92.00	25	25	24	96.00	26	26	25	96.15
8	10924	รพ.ลำดวน	32	32	31	96.88	32	32	32	100.00	32	32	32	100.00
9	10668	รพ.สุรินทร์	47	47	47	100.00	46	46	46	100.00	46	46	46	100.00
10	10915	รพ.ชุมพลบุรี	31	31	31	100.00	30	30	30	100.00	30	30	30	100.00
11	10916	รพ.ท่าตูม	29	29	29	100.00	29	29	29	100.00	29	29	29	100.00
12	10917	รพ.จอมพระ	28	28	28	100.00	32	32	31	96.88	29	29	29	100.00
13	10920	รพ.รัตนบุรี	36	36	36	100.00	36	36	36	100.00	36	36	36	100.00
14	10923	รพ.สังขะ	33	33	33	100.00	32	32	32	100.00	33	33	33	100.00
15	10926	รพ.บัวเชด	24	24	24	100.00	24	24	24	100.00	24	24	24	100.00
16	22302	รพ.พนมดงรัก	23	24	23	100.00	23	25	23	100.00	24	25	19	79.17
17	27842	รพ.เขวาสินรินทร์	22	22	22	100.00	22	23	22	100.00	23	23	23	100.00
รวมทั้งสิ้น			506	511	419	82.81	508	515	429	84.45	511	512	460	90.02

ทะเบียนकुລுகหนี้ระหว่างงานประกันและงบทดลอง (งานบัญชี) ปีงบประมาณ 2569 (ต.ค. – ร.ค. 68)

สอบทานความถูกต้องทะเบียนकुລுகหนี้ ผ่านเกณฑ์ร้อยละ 100 ✔





สำนักงานสาธารณสุขจังหวัดสุรินทร์

THANK
YOU!