



การขับเคลื่อนนโยบายสุขภาพดิจิทัล จังหวัดสุรินทร์ ปีงบประมาณ พ.ศ. 2569

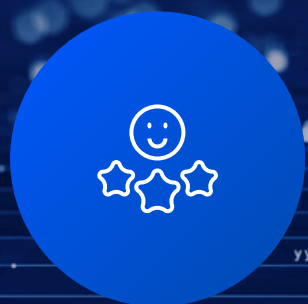
“ หมอไม่ล่า ประชาชนไม่รอ เชื่อมต่อทุกบริการผ่านเทคโนโลยี ”



Super App



AI ทางการแพทย์



ประเมินความพึงพอใจ



นัดหมายออนไลน์

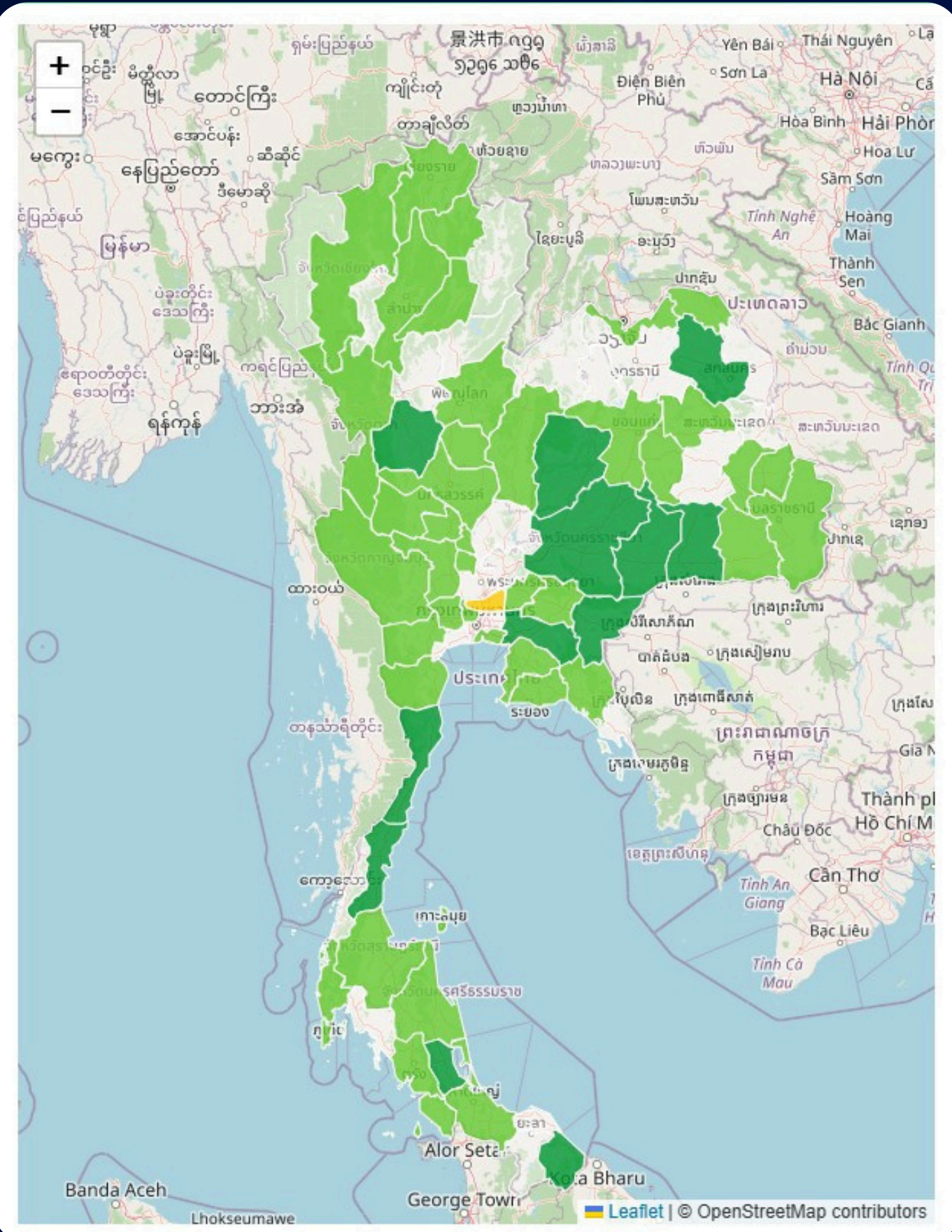


Telemedicine

การประชุมคณะกรรมการวางแผนและประเมินผล (ทวป.) ประจำเดือนพฤศจิกายน 2568
วันพฤหัสบดีที่ 4 ธันวาคม 68 เวลา 13.30 น. เป็นต้นไป ณ ห้องประชุมขุนภักดีสูงกิจ ชั้น 4 สสจ. สุรินทร์

นายแพทย์ยุทธนา วรรณไพริกุล
นายแพทย์สาธารณสุขจังหวัดสุรินทร์





การประเมินความพึงพอใจ MOPH CRM

ดำเนินการครบทั้ง 17 โรงพยาบาล **100%**

เขตสุขภาพที่ 9

• นครราชสีมา	10/34	29.41%
• ชัยภูมิ	11/16	68.75%
• บุรีรัมย์	7/23	30.43%
• สุรินทร์	17/17	100%



สำนักงานสาธารณสุขจังหวัดสุรินทร์ การประเมินความพึงพอใจ : MOPH CRM

สถานะ
ตรวจแล้ว หรือรอรับยา
ส่งแจ้งเตือนไปยังหมอพร้อม และ LINE หมอพร้อม ภายใน 60 นาที

11:31 ๕๐% ๕๐% ๗3%

ตอบแบบประเมินฯ
https://bdh-service.moph.go.th/survey/evaluate

แบบประเมินความพึงพอใจหลังเข้ารับบริการ


1. ท่านรู้สึกว่าการใช้บริการครั้งนี้มีความสะดวกมากน้อยเพียงใด?

   
น้อยที่สุด น้อย ปานกลาง มาก


มากที่สุด

ถัดไป >

11:32 ๕๐% ๕๐% ๗3%

ตอบแบบประเมินฯ
https://bdh-service.moph.go.th/survey/evaluate

แบบประเมินความพึงพอใจหลังเข้ารับบริการ


2. ท่านได้รับความรวดเร็วในขั้นตอนการให้บริการของหน่วยบริการมากน้อยเพียงใด?

   
น้อยที่สุด น้อย ปานกลาง มาก


มากที่สุด

< ก่อนหน้า ถัดไป >

11:32 ๕๐% ๕๐% ๗3%

ตอบแบบประเมินฯ
https://bdh-service.moph.go.th/survey/evaluate

แบบประเมินความพึงพอใจหลังเข้ารับบริการ


3. เจ้าหน้าที่ให้บริการด้วยความสุภาพและเอาใจใส่มากน้อยเพียงใด?

   
น้อยที่สุด น้อย ปานกลาง มาก


มากที่สุด

< ก่อนหน้า ถัดไป >

11:32 ๕๐% ๕๐% ๗3%

ตอบแบบประเมินฯ
https://bdh-service.moph.go.th/survey/evaluate

แบบประเมินความพึงพอใจหลังเข้ารับบริการ


4. ท่านได้รับข้อมูล หรือ คำแนะนำทางสุขภาพที่เข้าใจง่าย และเป็นประโยชน์ มากน้อยเพียงใด?

   
น้อยที่สุด น้อย ปานกลาง มาก


มากที่สุด

< ก่อนหน้า ถัดไป >

11:32 ๕๐% ๕๐% ๗3%

ตอบแบบประเมินฯ
https://bdh-service.moph.go.th/survey/evaluate

แบบประเมินความพึงพอใจหลังเข้ารับบริการ


5. ท่านรู้สึกเชื่อมั่นในคุณภาพ และความปลอดภัยของบริการ มากน้อยเพียงใด?

   
น้อยที่สุด น้อย ปานกลาง มาก


มากที่สุด

< ก่อนหน้า ถัดไป >

11:32 ๕๐% ๕๐% ๗3%

ตอบแบบประเมินฯ
https://bdh-service.moph.go.th/survey/evaluate

แบบประเมินความพึงพอใจหลังเข้ารับบริการ


6. โดยภาพรวม ท่านพึงพอใจต่อการรับบริการครั้งนี้เพียงใด?

   
น้อยที่สุด น้อย ปานกลาง มาก


มากที่สุด

< ก่อนหน้า ถัดไป >

11:32 ๕๐% ๕๐% ๗2%

ตอบแบบประเมินฯ
https://bdh-service.moph.go.th/survey/evaluate

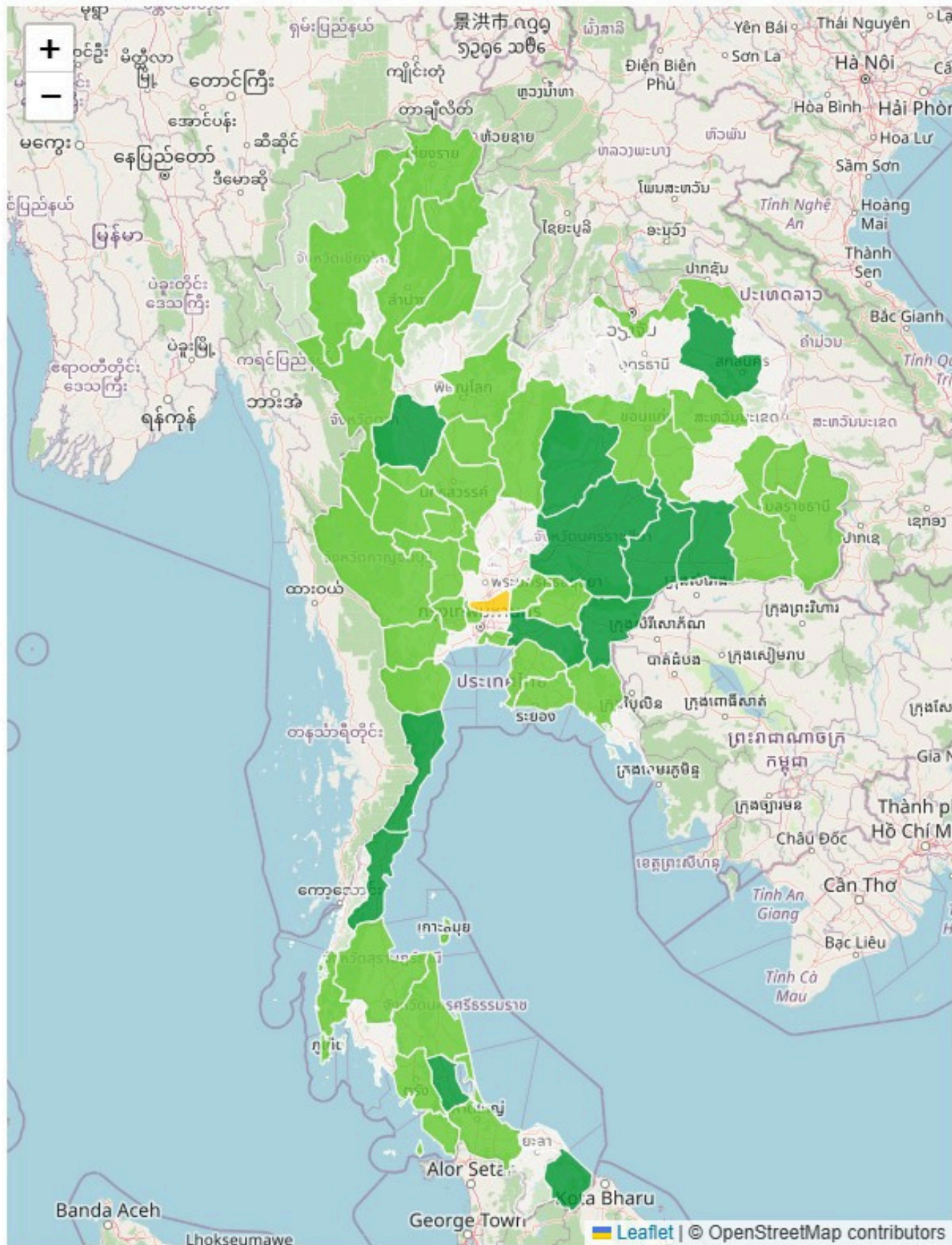
แบบประเมินความพึงพอใจหลังเข้ารับบริการ


7. ข้อเสนอแนะ หรือ ความคิดเห็นอื่นๆ เพื่อการพัฒนาบริการ (ตอบเพิ่มเติมตามความสนใจ)

< ก่อนหน้า



สำนักงานสาธารณสุขจังหวัดสุรินทร์ การประเมินความพึงพอใจ : MOPH CRM



12 เขตสุขภาพ 12 เขต
 55 จังหวัด 55 จังหวัด
 220 โรงพยาบาล 220 แห่ง
 12.2k ผู้ตอบแบบประเมิน 12,244 ราย

[รายชื่อเขตสุขภาพ](#)
[รายชื่อจังหวัด](#)

AVG คะแนนเฉลี่ยรวม

- Q1** ท่านรู้สึกว่าการใช้บริการครั้งนี้มีความสะดวกมากน้อยเพียงใด?
- Q2** ท่านได้รับความรวดเร็วในขั้นตอนการให้บริการของหน่วยบริการมากน้อยเพียงใด?
- Q3** เจ้าหน้าที่ให้บริการด้วยความสุภาพและเอาใจใส่มากน้อยเพียงใด?
- Q4** ท่านได้รับข้อมูลหรือคำแนะนำทางสุขภาพที่เข้าใจง่ายและเป็นประโยชน์มากน้อยเพียงใด?
- Q5** ท่านรู้สึกเชื่อมั่นในคุณภาพ และความปลอดภัยของบริการ มากน้อยเพียงใด?
- Q6** โดยภาพรวม ท่านพึงพอใจต่อการรับบริการครั้งนี้เพียงใด?

คะแนนเฉลี่ย :
 ● >= 4.5
 ● 4.0 - 4.49
 ● 3.5 - 3.99
 ● 3.0 - 3.49
 ● 2.5 - 2.99
 ● 2.0 - 2.49
 ● 1.0 - 1.99





สำนักงานสาธารณสุขจังหวัดสุรินทร์

การประเมินความพึงพอใจ : MOPH CRM

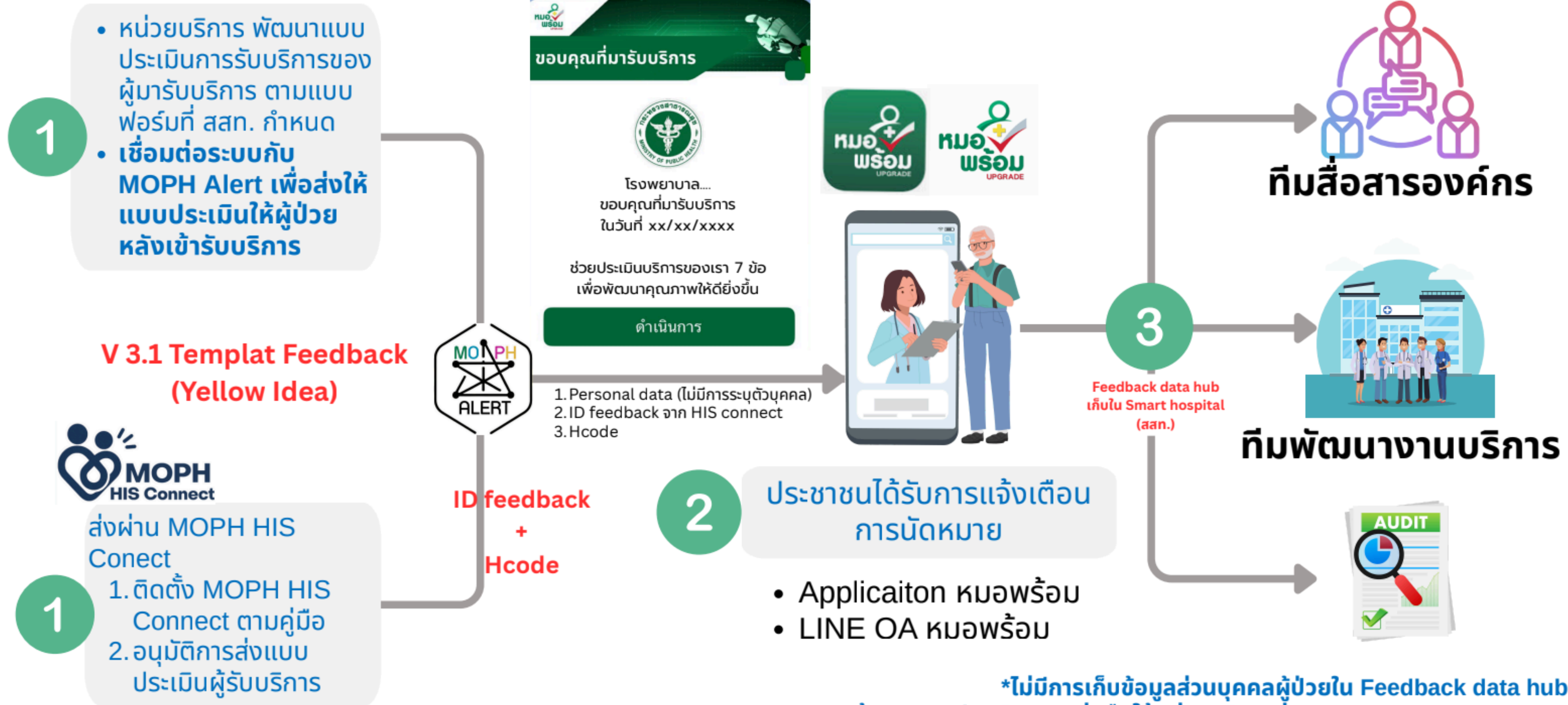
เขตฯ	จังหวัด	หน่วยบริการ	1.การเข้าถึง	2.ความรวดเร็ว	3.พฤติกรรมบริการ	4.ข้อมูลสุขภาพ	5.ความเชื่อมั่น	6.ภาพรวม	จำนวนผู้ตอบฯ
เขตสุขภาพที่ 9	สุรินทร์	โรงพยาบาลสุรินทร์ [EA0010668]	4.32	3.95	4.43	4.32	4.34	4.32	41
เขตสุขภาพที่ 9	สุรินทร์	โรงพยาบาลชุมพลบุรี [EA0010915]	5.00	5.00	5.00	5.00	5.00	5.00	1
เขตสุขภาพที่ 9	สุรินทร์	โรงพยาบาลท่าตูม [EA0010916]	4.85	4.77	4.54	4.46	4.62	4.69	12
เขตสุขภาพที่ 9	สุรินทร์	โรงพยาบาลจอมพระ [EA0010917]	3.67	3.67	3.67	3.67	3.67	3.67	3
เขตสุขภาพที่ 9	สุรินทร์	โรงพยาบาลปราสาท [EA0010918]	4.60	4.70	4.70	4.60	4.70	4.70	8
เขตสุขภาพที่ 9	สุรินทร์	โรงพยาบาลกาบเชิง [EA0010919]	5.00	5.00	5.00	5.00	5.00	5.00	2
เขตสุขภาพที่ 9	สุรินทร์	โรงพยาบาลรัตนบุรี [EA0010920]	4.70	4.00	4.50	4.50	4.60	4.40	9
เขตสุขภาพที่ 9	สุรินทร์	โรงพยาบาลสนม [EA0010921]	5.00	5.00	5.00	5.00	5.00	5.00	2
เขตสุขภาพที่ 9	สุรินทร์	โรงพยาบาลศีขรภูมิ [EA0010922]	4.69	4.54	4.73	4.73	4.54	4.65	12
เขตสุขภาพที่ 9	สุรินทร์	โรงพยาบาลสังขะ [EA0010923]	4.33	4.33	4.33	3.67	4.33	4.33	3
เขตสุขภาพที่ 9	สุรินทร์	โรงพยาบาลลำดวน [EA0010924]	4.00	4.00	3.67	4.00	4.00	4.00	3
เขตสุขภาพที่ 9	สุรินทร์	โรงพยาบาลสำโรงทาบ [EA0010925]	5.00	5.00	5.00	5.00	5.00	5.00	1
เขตสุขภาพที่ 9	สุรินทร์	โรงพยาบาลบัวเชด [EA0010926]	5.00	5.00	4.00	5.00	4.50	5.00	1
เขตสุขภาพที่ 9	สุรินทร์	โรงพยาบาลพนมดงรัก เฉลิมพระเกียรติ 80 พรรษา [EA0022302]	4.50	4.50	4.50	4.50	4.50	4.50	2
เขตสุขภาพที่ 9	สุรินทร์	โรงพยาบาลเขวาสินรินทร์ [EA0027842]	4.83	4.83	4.83	4.83	4.67	5.00	3
เขตสุขภาพที่ 9	สุรินทร์	โรงพยาบาลศรีณรงค์ [EA0027843]	5.00	4.50	4.50	4.50	4.50	4.50	2
เขตสุขภาพที่ 9	สุรินทร์	โรงพยาบาลโนนนารายณ์ [EA0027844]	4.17	4.17	4.33	4.17	4.17	4.17	3



Flow การส่งแบบประเมินความพึงพอใจผู้ใช้บริการ



เป้าหมาย รพ.ศ รพ.ท ทุกแห่งสามารถประเมินความพึงพอใจ Online ได้ผ่านหมอพร้อม



*ไม่มีการเก็บข้อมูลส่วนบุคคลผู้ป่วยใน Feedback data hub
 **ข้อมูลแบบประเมินจะถูกส่งคืนให้หน่วยบริการผ่าน API MOPH HIS Conect



สำนักงานสาธารณสุขจังหวัดสุรินทร์ การประเมินความพึงพอใจ : MOPH CRM

ร่าง SW.อัจฉริยะ 2569

2.5 การสื่อสารองค์กร

2.5.1 มีการแต่งตั้งคณะกรรมการหรือมอบหมายงานสื่อสารองค์กรจากผู้บริหารสูงสุด

2.5.2 มีการทำทะเบียนและรวบรวมช่องทางการสื่อสารขององค์กรทุกช่องทาง

2.5.3 ตรวจสอบความปลอดภัยในระบบการสื่อสาร กรณีใช้สื่อ SOCIAL MEDIA ต้องปฏิบัติตามประกาศกระทรวงสาธารณสุข

2.5.4 มีการทำรายงานสื่อให้ผู้บริหารทราบอย่างน้อยทุก 1-2 เดือน



ตัวอย่างคำสั่งแต่งตั้งคณะกรรมการสื่อสารองค์กร



ผลการดำเนินงานตามนโยบายสุขภาพดิจิทัล กระทรวงสาธารณสุข จังหวัดสุรินทร์ ปีงบประมาณ พ.ศ. 2569

ตัวชี้วัดทั้งหมด
12

ผ่าน
8 | 66.7%

ไม่ผ่าน
4 | 33.3%

MOPH AI CXR

1. sw. มีการเชื่อมต่อภาพรังสี ผ่าน Web Portal ผ่าน MOPH Imaging Hub



2. sw. มีการเชื่อมต่อภาพรังสี ผ่าน API ผ่าน MOPH Imaging Hub



• ระหว่างรอติดตั้ง จากบริษัทเอกชน

3. sw. มีการส่งภาพไปประมวลผล โดยระบบ MOPH AI CXR



• นำร่อง AI CXR ของ สปสช. จำนวน 5 แห่ง ได้แก่ sw.สุรินทร์ sw.ปราสาท sw.สังขบุรี sw.จอมพระ และ sw.เววาสินรินทร์

นัดหมายออนไลน์

6. sw.ทุกแห่ง มีระบบนัดหมายออนไลน์ อย่างน้อย 1 คลินิก



7. sw.ทุกแห่ง มีระบบนัดหมายออนไลน์ 4 คลินิก



8. sw.สต. ทุกแห่ง มีระบบนัดหมายออนไลน์ (Primary)



Plus : sw.ศ. และ sw.ท. ทุกแห่ง มีระบบนัดหมายออนไลน์ ระดับ Superior



การประเมินความพึงพอใจ

4. sw.ทุกแห่ง สามารถเชื่อมโยงข้อมูล MOPH HIS Connect



5. sw. ทุกแห่งสามารถประเมินความพึงพอใจผ่านหมอพร้อม



Health ID (Care Giver)

9. หน่วยบริการทุกแห่ง มีจุดบริการ Digital Health Corner/Clinic



10. หน่วยบริการทุกแห่ง มีการจัดทำสื่อประชาสัมพันธ์ ในกลุ่ม Care Giver



• ระหว่างรอติดตั้ง จากบริษัทเอกชน

TELEMEDICINE ทุก sw.สต.

11. หน่วยบริการปฐมภูมิทุกแห่ง มี Platform สำหรับ Telemedicine



12. sw. หน่วยบริการปฐมภูมิทุกแห่ง มีการให้บริการ Telemedicine และบันทึกข้อมูลใน HIS





กลุ่มงานสุขภาพดิจิทัล ของอบพระคุณครับ

