

วาระประชุม กวป. เดือน พฤศจิกายน 2568

โดย นายแพทย์วุฒิชัย เป็นทอง
นายแพทย์เชี่ยวชาญ (ด้านเวชกรรมป้องกัน)

วันพฤหัสบดีที่ 4 ธันวาคม 2568

Outlines

1

นโยบายเขตสุขภาพที่ 9 ปี 2569

2

CORE VALUES & CONCEPTS

3

**ตัวชี้วัดผู้ตรวจราชการกระทรวงสาธารณสุข
เขตสุขภาพที่ 9**



ตัวชี้วัดผู้ตรวจราชการ เขตสุขภาพที่ 9

ศูนย์นครชัยบุรีรินทร์ ถิ่นฐานแห่งความสุข

นายแพทย์วิฑิต สฤชภูษิตกุล
ผู้ตรวจราชการกระทรวงสาธารณสุข



นโยบายเขตสุขภาพที่ 9 ปี 2569

VISION



HAPPY
เขตแห่งความสุข



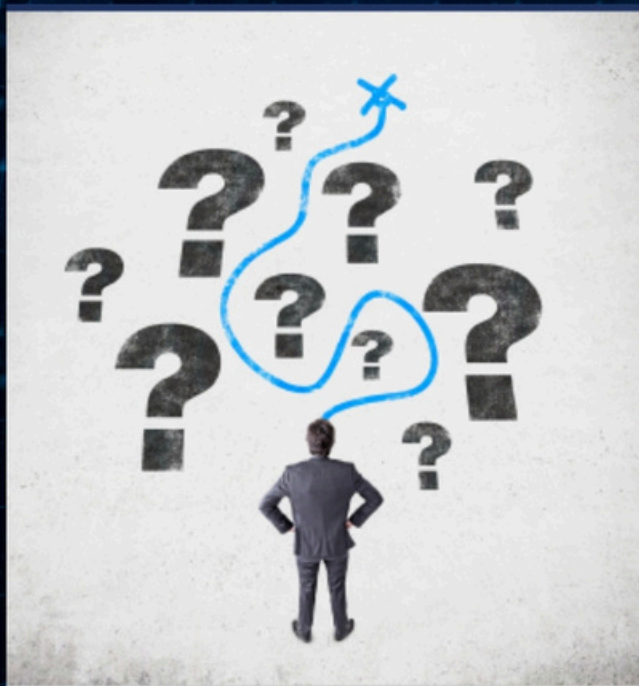
HEALTHY
สุขภาพดี



WEALTHY
มั่งมีถ้วนหน้า

CORE VALUES & CONCEPTS

ก้าวเชิงรุก
(Proactive
Management)



ก้าวไปด้วยกัน
(Collaborative
Stakeholders)



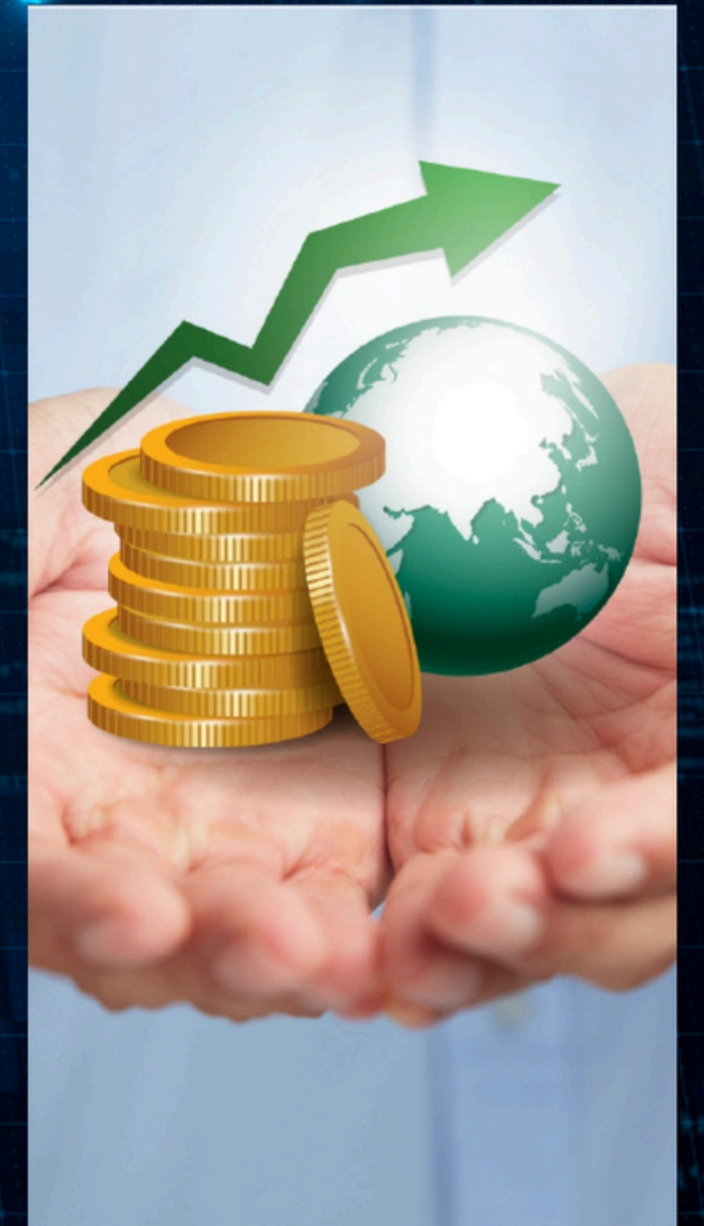
ก้าวทันดิจิทัล
(Digital for
Humanity)



ก้าวแห่งการเรียนรู้
(Learning for
a Better Future)



ก้าวอย่างมั่นคง
และยั่งยืน
(Sustainable
as a Goal)





ตัวชี้วัด ผู้ตรวจราชการกระทรวงสาธารณสุข



เขตสุขภาพที่ 9 ปี 2569

ตัวชี้วัด	เป้าหมาย	ผลงาน (ณ 2 ธ.ค. 68)
ตัวชี้วัด Happy เขตแห่งความสุข		
1) ผู้ป่วยมะเร็งตับและมะเร็งเต้านมเข้าถึงการรักษา (Access to care) ภายในเวลาที่กำหนด	1.ผ่าตัดภายใน 4 สัปดาห์: มากกว่า หรือเท่ากับ ร้อยละ 70 2.เคมีบำบัดภายใน 6 สัปดาห์: มากกว่า หรือเท่ากับ ร้อยละ 70 3.รังสีรักษาภายใน 6 สัปดาห์: มากกว่า หรือเท่ากับ ร้อยละ 60	ปี 69 = อยู่ระหว่างรอส่งข้อมูลขึ้นทะเบียนมะเร็ง ปี 68 = 1.ผ่าตัดภายใน 4 สัปดาห์: ร้อยละ 53 2.เคมีบำบัดภายใน 6 สัปดาห์: ร้อยละ 62 3.รังสีรักษาภายใน 6 สัปดาห์: ร้อยละ 56
2) ผู้ป่วยไตเรื้อรังได้รับการ Dialysis ใกล้เคียงบ้าน และ Waiting Time ลดลง	ลดลงร้อยละ 50 จาก Baseline	ผู้ป่วย ESRD รอฟอกไตใกล้บ้าน ปี 69 = 128 คน ปี 68 = 161 คน
3) อัตราการเสพยาสูบของผู้ป่วยยาเสพติดลดลง	ลดลง ร้อยละ 50	ลดลง ร้อยละ 1.27 ปี 69 = 33.95 ปี 68 = 35.22
4) ระยะเวลาการรับบริการที่ OPD ลดลง (เปิดสิทริ-ปิดสิทริ)	ลดลงร้อยละ 10 จาก Baseline	ปี 69 = เฉลี่ย 141.00 นาที (Max : sw.สุรินทร์ 222 นาที/ Min : sw.โนนนารายณ์ 60 นาที) ปี 68 = เฉลี่ย 140.50 นาที (Max : sw.สุรินทร์ 217 นาที/ Min : sw.โนนนารายณ์ 60 นาที) ร้อยละ 29.41



ตัวชี้วัด ผู้ตรวจราชการกระทรวงสาธารณสุข

เขตสุขภาพที่ 9 ปี 2569

ตัวชี้วัด	เป้าหมาย	ผลงาน (ณ 2 ร.ค. 68)
ตัวชี้วัด HEALTHY สุขภาพดี		
5) ผู้ป่วย DM มีค่า HbA1c < 7	ร้อยละ 50	 ร้อยละ 12.72
6) อัตราความสำเร็จในการรักษาผู้ป่วย TB	ร้อยละ 88	อยู่ระหว่างคีย์ข้อมูลการขึ้นทะเบียนรักษา ในโปรแกรม NTIP
ตัวชี้วัด WEALTHY มั่งมีถ้วนหน้า		
7) ประสิทธิภาพการบริหารการเงินการคลัง (Total Performance Score: TPS)	ผ่านเกณฑ์ระดับ B ขึ้นไป ร้อยละ 60	 ร้อยละ 52.94
8) ผลิตภัณฑ์สุขภาพชุมชนขึ้นทะเบียน อย. เพิ่มขึ้น	เพิ่มขึ้น 200 รายการ	ปี 69 = อยู่ระหว่างดำเนินงาน ปี 68 = 23 รายการ
9) รพศ/รพท ทุกแห่งผ่านการรับรองมาตรฐาน ISO 27001	ผ่านการรับรองมาตรฐาน ISO 27001	0 (รอแนวทางจากเขตสุขภาพที่ 9)



CORE VALUES & CONCEPTS

CORE VALUES & CONCEPTS	หมายเหตุ
เก้าเชิงรุก : Proactive Management	
1.ความครอบคลุมในการให้วัคซีนพื้นฐานผ่านเกณฑ์มาตรฐาน	<ul style="list-style-type: none">• ตามความเหมาะสมเพื่อขับเคลื่อนการดำเนินงาน
2.เด็กหญิง ป.5 ร้อยละ 100 ได้รับการฉีดวัคซีนมะเร็งปากมดลูก ตามที่ได้รับการจัดสรร	<ul style="list-style-type: none">• ตามความเหมาะสมเพื่อขับเคลื่อนการดำเนินงาน
3.เร่งรัดการลงนามสัญญาางบลงทุน	<ul style="list-style-type: none">• ลงนามงบลงทุน (ครุภัณฑ์ภายใน 31 ตุลาคม)• สั่งก่อสร้างภายใน 31 ธันวาคม (ลงนามงบค่าเสื่อมภายใน 31 มีนาคม)
เก้าไปด้วยกัน : Collaborative Stakeholders	
1.อันดับรวมผลงานเขตสุขภาพ ไม่เกินอันดับ 3 ของประเทศ	<ul style="list-style-type: none">• ไม่เกินอันดับ 3 ของประเทศ



CORE VALUES & CONCEPTS

CORE VALUES & CONCEPTS	หมายเหตุ
เก้้าทันดิจิทัล : Digital for Humanity	
1.นัดหมายผู้ป่วยออนไลน์เป็นรายชั่วโมง	<ul style="list-style-type: none">• ตามความเหมาะสมเพื่อขับเคลื่อนการดำเนินงาน
2.หน่วยบริการสามารถจ่ายค่าตอบแทน OT ของเดือนที่ผ่านมา ไม่เกินวันที่ 20 ของเดือนถัดไป	<ul style="list-style-type: none">• ตามความเหมาะสมเพื่อขับเคลื่อนการดำเนินงาน
เก้้าแห่งการเรียนรู้ : Learning for a Better Future	
1.ออกแบบและพัฒนารูปแบบการบริการปฐมภูมิในการให้บริการ/คิดค้นนวัตกรรมสำหรับผู้ป่วยในคลินิกสร้างสุขใกล้บ้าน และสามารถวัด Outcome สุขภาพได้	<ul style="list-style-type: none">• ตามความเหมาะสมเพื่อขับเคลื่อนการดำเนินงาน



CORE VALUES & CONCEPTS

CORE VALUES & CONCEPTS	หมายเหตุ
เก้าอย่างมั่นคงและยั่งยืน : Sustainable as a Goal	
1. ร้อยละการใช้พลังงานทางเลือก เพิ่มขึ้น ร้อยละ 10 เช่น Solar cell/ รถ EV/ หลอดไฟ	<ul style="list-style-type: none">• ตามความเหมาะสมเพื่อขับเคลื่อนการดำเนินงาน
2. มีระบบการเตรียมผู้บริหารในระดับต่าง ๆ	<ul style="list-style-type: none">• ตามความเหมาะสมเพื่อขับเคลื่อนการดำเนินงาน
3. บุคลากรเข้าสู่ระบบ HIPPS	<ul style="list-style-type: none">• ตามความเหมาะสมเพื่อขับเคลื่อนการดำเนินงาน



THANK YOU
For Your Attention

