



ผลการดำเนินงานตามนโยบาย Quick Big Win ตามนโยบาย รวมพลังรักศรัทธาแก้ปัญหายาเสพติดแบบบูรณาการ จังหวัดสุรินทร์

ในวันพฤหัสบดีที่ 4 ธันวาคม 2568 ณ ขุนภักดีสุขกิจ ชั้น 4 สำนักงานสาธารณสุขจังหวัดสุรินทร์

นายแพทย์ วุฒิชัย เป้หนอง
รองนายแพทย์สาธารณสุขจังหวัดสุรินทร์



“เรื่องยาเสพติด
ต้องเอาจริง
สแกนหาผู้เสพ ผู้ค้าใหม่
เอาตัวเลขจริง
ต้องทำให้ประเทศนี้สะอาด”

โสภณ ชารัมย์
รองนายกรัฐมนตรี
ประชุมเตรียม KICK OFF
“รวมพลัง รักศรัทธา แก้ปัญหายาเสพติดแบบบูรณาการ”
ณ โรงพยาบาลบุรีรัมย์
18 ตุลาคม 2568

วิสัยทัศน์/แนวคิด: Quick Big Win: จับเคลื่อนอย่างรวดเร็ว สู่เป้าหมายอันยิ่งใหญ่
วัตถุประสงค์: แก้ไขปัญหาเร่งด่วน, ลดจำนวนผู้เสพ, สร้างสังคมปลอดภัยปลอดยาเสพติด
กลไกการขับเคลื่อน: เน้นการบูรณาการร่วมกันของทุกภาคส่วน (รัฐ, เอกชน, ชุมชน)

มาตรการสำคัญ (3 ขั้นตอน):



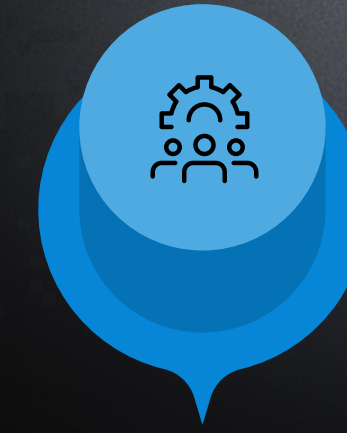
ค้นหา

ทอดผ้าป่ายาเสพติด
(แจ้งข้อมูลลับ)



คัดกรอง/บำบัด

จัดตั้งศูนย์บำบัดทุกอำเภอ



ฟื้นฟู/ติดตาม

ชุมชนร่วมติดตามดูแล



**รองนายกฯ โสภณ นำทีมพร้อมด้วย
รมต.สุภมาศฯ และรมช.กลาโหม**

เปิดยุทธการ ‘Quick Big Win’ รวมพลัง รักศรัทธา
แก้ปัญหายาเสพติดแบบบูรณาการ ณ บุรีรัมย์

จังหวัด

01

- ประกาศนโยบายระดับจังหวัด
- แต่งตั้งคณะกรรมการระดับจังหวัด

ผู้รับผิดชอบ :

- ผู้ว่าราชการจังหวัดเป็นประธาน
- ปลัดจังหวัดเป็นเลขานุการ

อำเภอ

02

- มอบนโยบายระดับอำเภอ
- แต่งตั้งคณะกรรมการระดับอำเภอ จัดตั้งศูนย์บำบัด

ผู้รับผิดชอบ :

- นายอำเภอเป็นประธาน
- ผกก.สภ.เป็นเลขานุการ

ตำบล

03

- จัดตั้งคณะกรรมการระดับตำบล

ผู้รับผิดชอบ :

- นายก อบท. เป็นประธาน
- พอ.รพสต.เป็นเลขานุการ

หมู่บ้าน

04

- จัดตั้งคณะกรรมการหมู่บ้าน

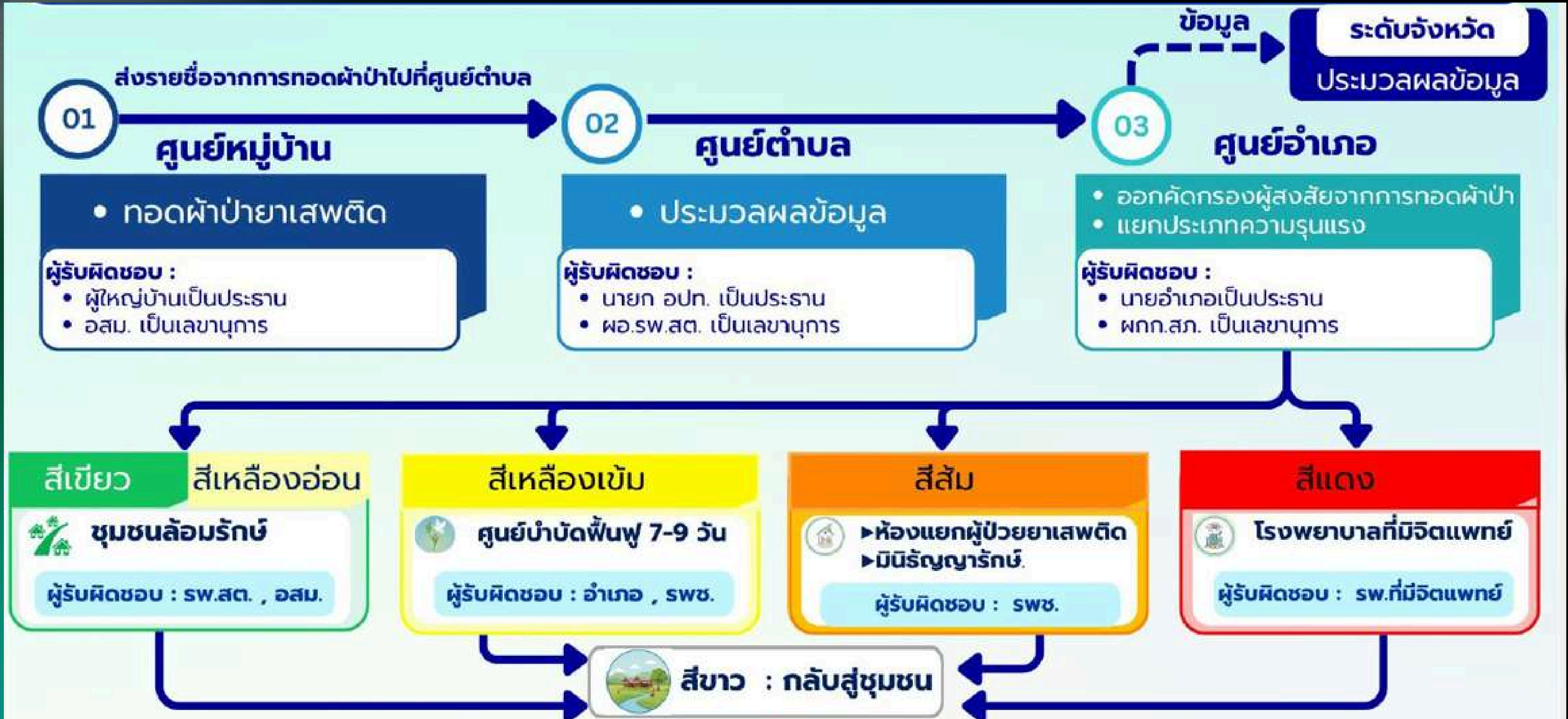
ผู้รับผิดชอบ :

- ผู้ใหญ่บ้านเป็นประธาน
- อสม.เป็นเลขานุการ

Flow การดำเนินงานรวมพลังรักศรัทธาแก้ปัญหายาเสพติดแบบบูรณาการ



สำนักงานสาธารณสุขจังหวัดสุรินทร์
Surin Provincial Public Health Office



****กรณีไม่บำบัดหรือปฏิเสธการบำบัด เจ้าหน้าที่ตำรวจหรือปกครอง ดำเนินการตามกฎหมาย****

แผนปฏิบัติการและกิจกรรมสำคัญ

ตุลาคม 68

- **มอบนโยบาย**
จากระดับจังหวัดสู่อำเภอ
- **ประชุม/วางแผน**
การดำเนินงาน
- **แต่งตั้งคณะกรรมการ**
ที่เกี่ยวข้อง
- **ทุกหมู่บ้านทอดผ้าป่า**
ยาเสพติด

พฤศจิกายน 68

- **จัดตั้งศูนย์บำบัด**
ครบทุกอำเภอ
- **Re X-ray**
ทุกหมู่บ้าน/อำเภอ
- **คัดกรอง**และแยกผู้ป่วย
ตามสีเพื่อ**เข้ารับการ**
บำบัด

ธันวาคม 68

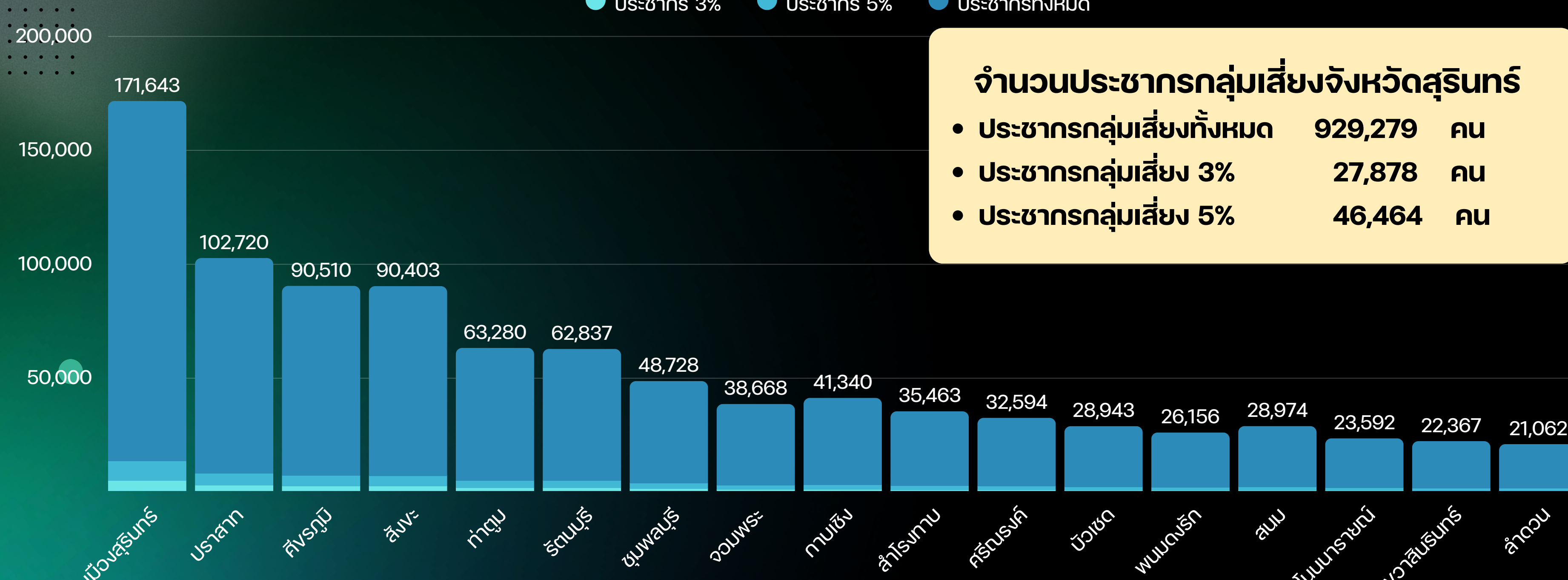
- **นำเข้าสู่กระบวนการ**
บำบัด ตามสี (เขียว
เหลืองอ่อน เหลืองเข้ม ส้ม
แดง) โดยภาคีเครือข่ายที่
เกี่ยวข้อง
- **ติดตามหลังการบำบัด**
เพื่อประเมินปัญหาด้าน
ร่างกาย จิตใจและสังคม
- **ฟื้นฟูสภาพทางสังคม**
ให้กับผู้บำบัด

มกราคม 69

- **ขยายการดำเนินงาน**
ให้ครอบคลุมทั้งจังหวัด
- **ติดตาม**ผลการดำเนินงาน
- **นำเสนอ**ผลการดำเนินงาน
และ**ถอดบทเรียน**ร่วมกัน

ข้อมูลประชากรกลุ่มเสี่ยง อายุ 13-60 ปี

● ประชากร 3% ● ประชากร 5% ● ประชากรทั้งหมด



ประชากร 5%	8,582	5,136	4,526	4,521	3,164	3,142	2,436	1,933	2,067	1,773	1,631	1,447	1,308	1,449	1,181	1,118	1,053
ประชากร 3%	5,149	3,082	2,715	2,712	1,898	1,885	1,462	1,161	1,241	1,064	978	868	785	869	708	671	632



เป้าประสงค์

ให้มีการขับเคลื่อนการบำบัดโดยชุมชน (CBTx ชุมชนล้อมรั้ว) ผ่านกลไก พชอ. 17 อำเภอ
นำร่องสถานบริการละ 1 หมู่บ้าน ในเดือน มกราคม 2569
และครบทุกหมู่บ้านในไตรมาสที่ 3 ของปี 2569
(นายแพทย์ให้ดำเนินการ 212 แห่งตาม จำนวน sw.สต.)

สิ่งที่ต้องดำเนินการ

- คป.สอ. จัดทำโครงการ 1 อำเภอ 1 โครงการ CBTx รองรับดำเนินการโครงการรวมพลังรักศรัทธา
- ขับเคลื่อนการดำเนินงานโครงการรวมพลังรักศรัทธา ผ่านกลไก พชอ.
- ทุกอำเภอส่งแผนดำเนินงานยาเสพติด ปิงบประมาณ 2569 ไปยัง สสจ. ภายใน วันที่ 20 ธันวาคม 2568
- ให้มีการจัด event Kick off โครงการรวมพลังรักศรัทธา ร่วมกับภาคีเครือข่าย ครบ 17 อำเภอ
- สสอ. รายงานผลการดำเนินงานตามแบบฟอร์ม ไปยัง สสจ. ทุกวันศุกร์
เพื่อรวบรวมข้อมูลผลการดำเนินงานในภาพจังหวัดรายสัปดาห์

Timeline การกำกับติดตามการดำเนินงานตามนโยบาย รวมพลังรักศรัทธาแก้ปัญหา ยาเสพติดแบบบูรณาการ (ด้านสาธารณสุข) จังหวัดสุรินทร์ (พ.ย. 68 – ม.ค. 69)



สำนักงานสาธารณสุขจังหวัดสุรินทร์
Surin Provincial Public Health Office

กิจกรรมดำเนินงาน	พฤศจิกายน 2568	ธันวาคม 2568	มกราคม 2569
1 Kick off โครงการฯ ระดับอำเภอ	ภายใน 20 ธ.ค. 68		
2 Re X-ray ทุกหมู่บ้าน/อำเภอ ร่วมกับภาคีเครือข่าย	ภายใน 20 ธ.ค. 68		
3 คัดกรอง และแยกผู้ป่วยตามสี นำเข้าสู่กระบวนการบำบัด ตามสี (เขียว เหลืองอ่อน เหลืองเข้ม ส้ม แดง) โดยภาคีเครือข่ายที่เกี่ยวข้อง (ปกครอง/สสอ.)		20-31 ธ.ค. 68	
4 ติดตามหลังการบำบัด เพื่อประเมินปัญหาด้านร่างกาย จิตใจและสังคม และส่งต่อเพื่อนการฟื้นฟู			10 ม.ค. 69
5 ติดตามผลการดำเนินงาน (ทุกสัปดาห์) ผ่าน แบบฟอร์ม (Google Sheet) รายอำเภอ		สสอ. รายงานผ่านแบบฟอร์มทุกสัปดาห์	
6 นำเสนอผลการดำเนินงาน และถอดบทเรียนร่วมกัน (อำเภอ/จังหวัด)			MKNSSU Show & Share

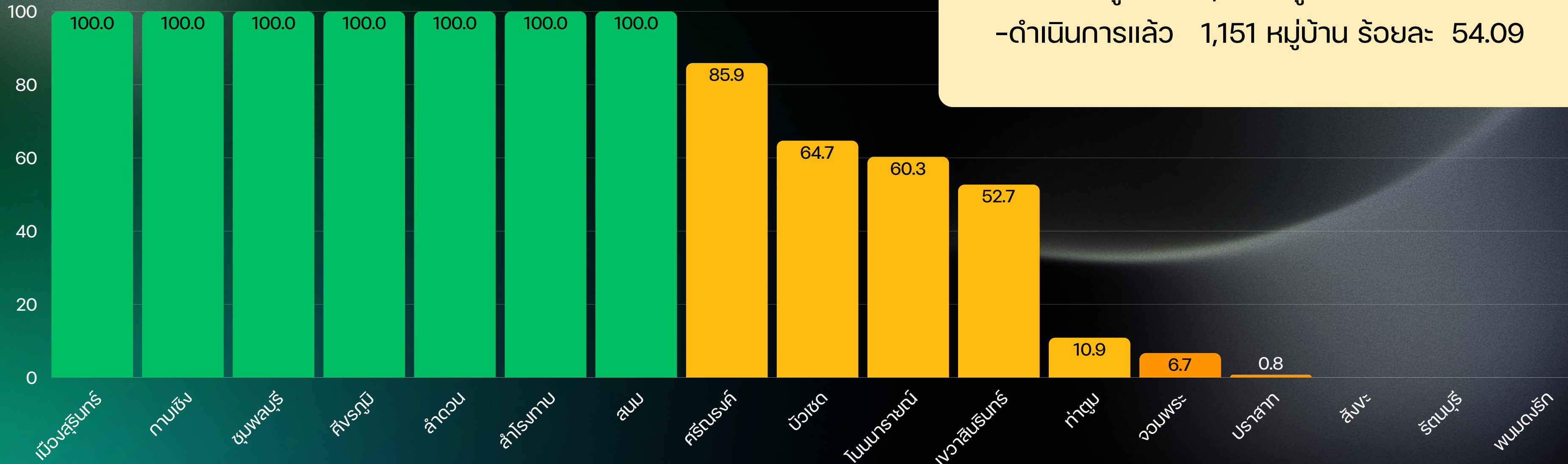


ผลการดำเนินงานทอด้ผ้าป่ายาเสพติด จังหวัดสุรินทร์

สรุปผลการดำเนินการทอด้ผ้าป่า จ.สุรินทร์

-จำนวนหมู่บ้าน 2,128 หมู่บ้าน

-ดำเนินการแล้ว 1,151 หมู่บ้าน ร้อยละ 54.09

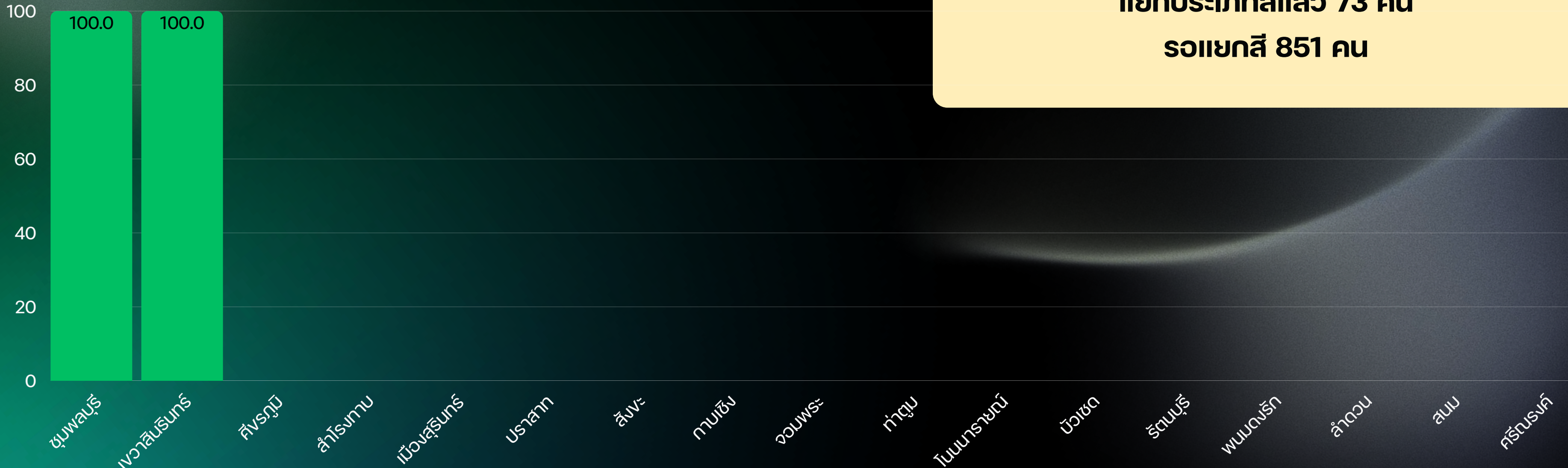


หมู่บ้านทั้งหมด	290	86	124	228	51	100	79	64	68	68	55	165	105	241	187	162	55
ดำเนินการ	290	86	124	228	51	100	79	55	44	41	29	18	7	2	0	0	0
ยังไม่	0	0	0	0	0	0	0	9	24	27	26	147	98	239	187	162	55



ผลการดำเนินงาน RE X-Ray จังหวัดสุรินทร์

RE X-RAY 924 คน
แยกประเภทสีแล้ว 73 คน
รอแยกสี 851 คน



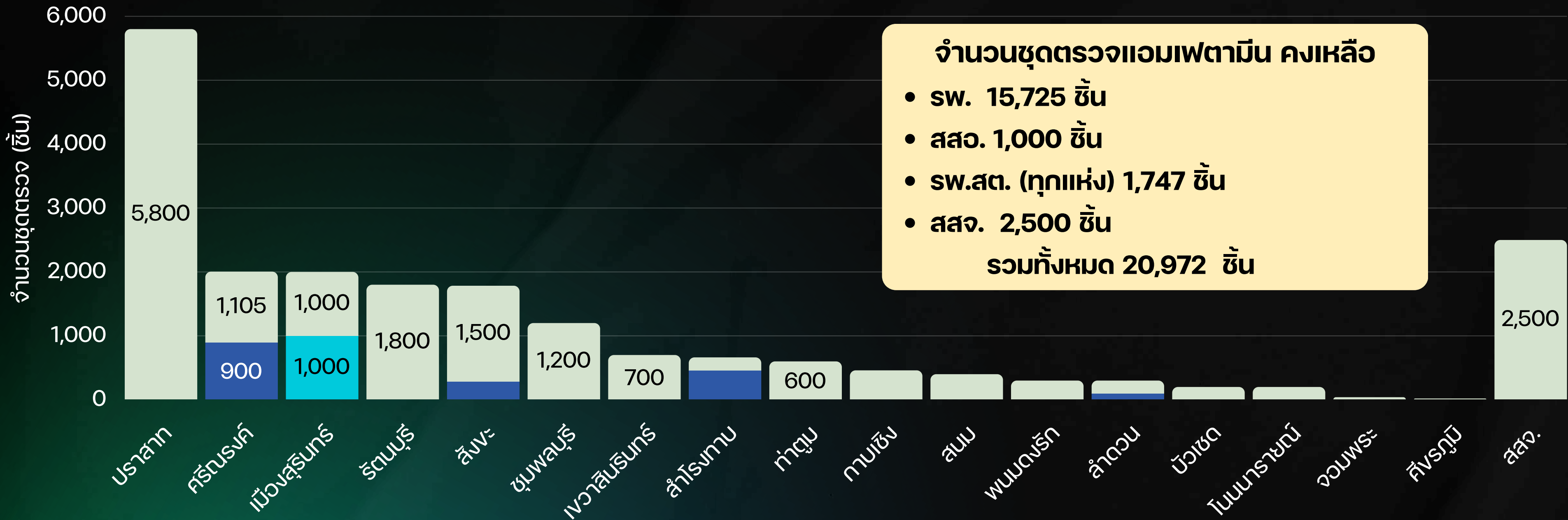
re x-ray	62	11	767	84	0	0	0	0	0	0	0	0	0	0	0	0	0
แยกสี	62	11	0	0	0	0	0	0	0	0	0	0	0	0	0	0	0
ยังไม่	0	0	767	84	0	0	0	0	0	0	0	0	0	0	0	0	0

ข้อมูลสำรวจชุดตรวจเอดส์ HIV จังหวัดสุรินทร์



สำนักงานสาธารณสุขจังหวัดสุรินทร์
Surin Provincial Public Health Office

● สสจ. ● SW.สต. ● SW.



ประชากร 3%	3,082	978	5,149	1,885	2,721	2,436	671	1,064	1,898	1,241	869	785	632	868	708	1,161	2,715	-
ชุดตรวจทั้งหมด	5800	2005	2000	1800	1784	1200	700	663	600	460	400	300	300	200	200	40	20	2500

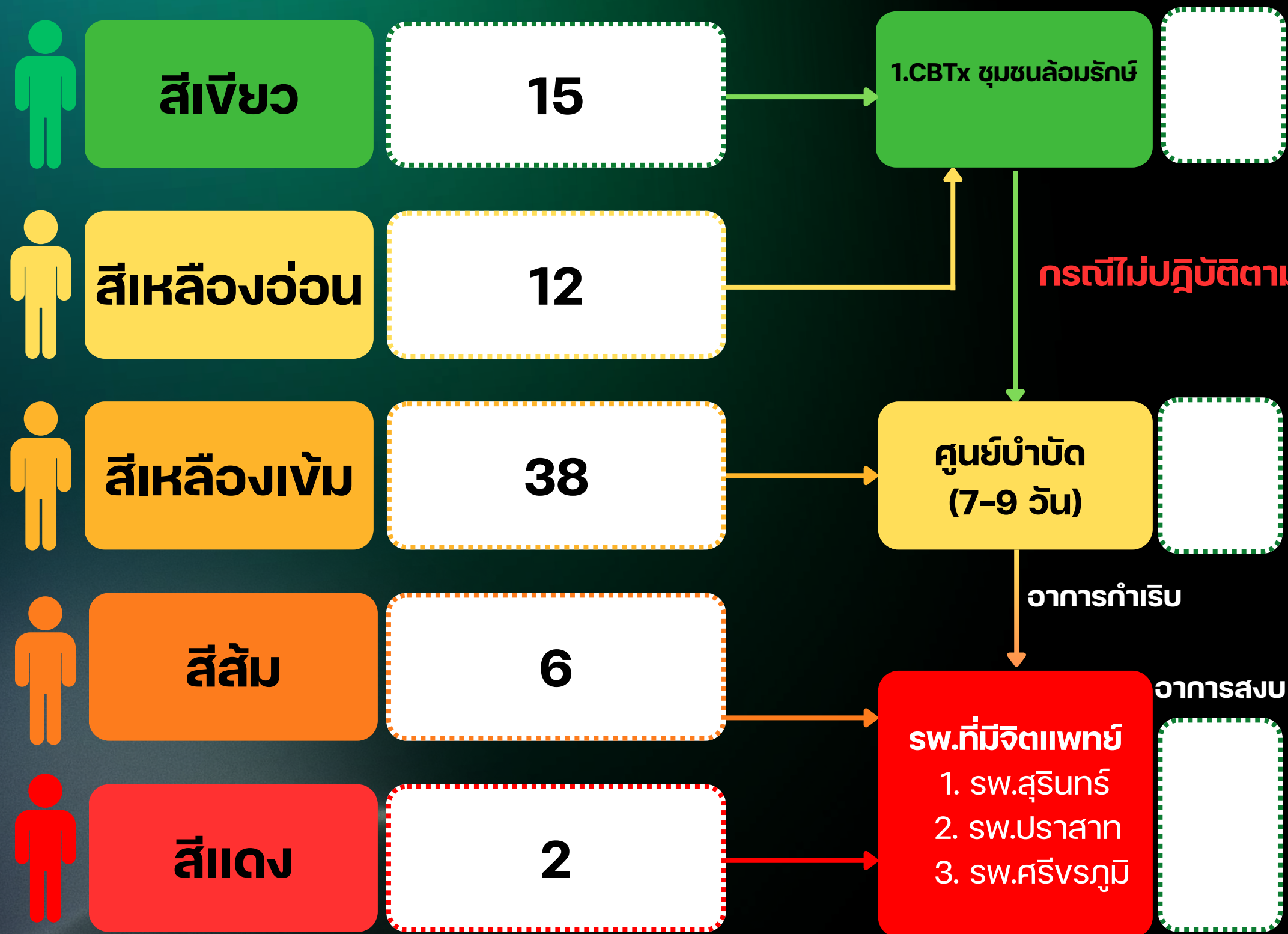
หมายเหตุ : สำรวจ ณ วันที่ 24-26 ต.ค.68

ผลการจำแนกตามสี



สำนักงานสาธารณสุขจังหวัดสุรินทร์
Surin Provincial Public Health Office

แบ่งประเภทสี โดยแบบประเมินคัดกรอง V.2 และประเมินความก้าวร้าว (OAS) ผ่านระบบบันทึกข้อมูลการบำบัดรักษาและฟื้นฟูผู้ติดยาเสพติดของประเทศ (บสต.)



RE X-Ray 924 คน
แยกประเภทสีแล้ว 73 คน
รอแยกสี 851 ราย

- มีนิรโทษฎารักษ์ (IMC) 14 -28 วัน**
1. sw.สังกะ
 2. sw.รัตนบุรี
 3. sw.ท่าตูม
 4. sw.เววาส
 5. sw.ทาบเซิง
 6. sw.สำโรงทาบ

มีนิรโทษฎารักษ์ (LTC) 90 วัน
sw.เววาสินรินทร์

กรณีไม่บำบัดหรือบำบัดไม่สำเร็จการบำบัด เจ้าหน้าที่ตำรวจหรือปกครอง ดำเนินการตามกฎหมาย



ชี้แจงตัวชี้วัดงานยาเสพติด ปีงบประมาณ 2569

ตัวชี้วัด	เป้าหมาย(ร้อยละ)	ผลงาน(ร้อยละ)
1.การนำผู้ป่วยยาเสพติดเข้ารับการบำบัดรักษา ปีงบประมาณ 2569 (7,175ราย)	ร้อยละ100	436/7,175 (6.07%)
2.การนำผู้ติดยาเสพติดที่มีอาการจิตเวชเข้ารับการบำบัดรักษาในสถานพยาบาล ปีงบประมาณ 2569 (222 ราย)	(ร้อยละ 100)	90/200 (45%)
3.ร้อยละของผู้ป่วยยาเสพติดเข้ารับการบำบัดรักษาและติดตามดูแลอย่างต่อเนื่อง 1 ปี (Retention Rate)	≥ ร้อยละ 70	รอครบติดตาม
4.ผู้ผ่านการบำบัดมีอัตราการเสพยาเสพติดลดลง จากปี 68 (ร้อยละ 50)	<ร้อยละ 35.22	(149/436) 34.17 %

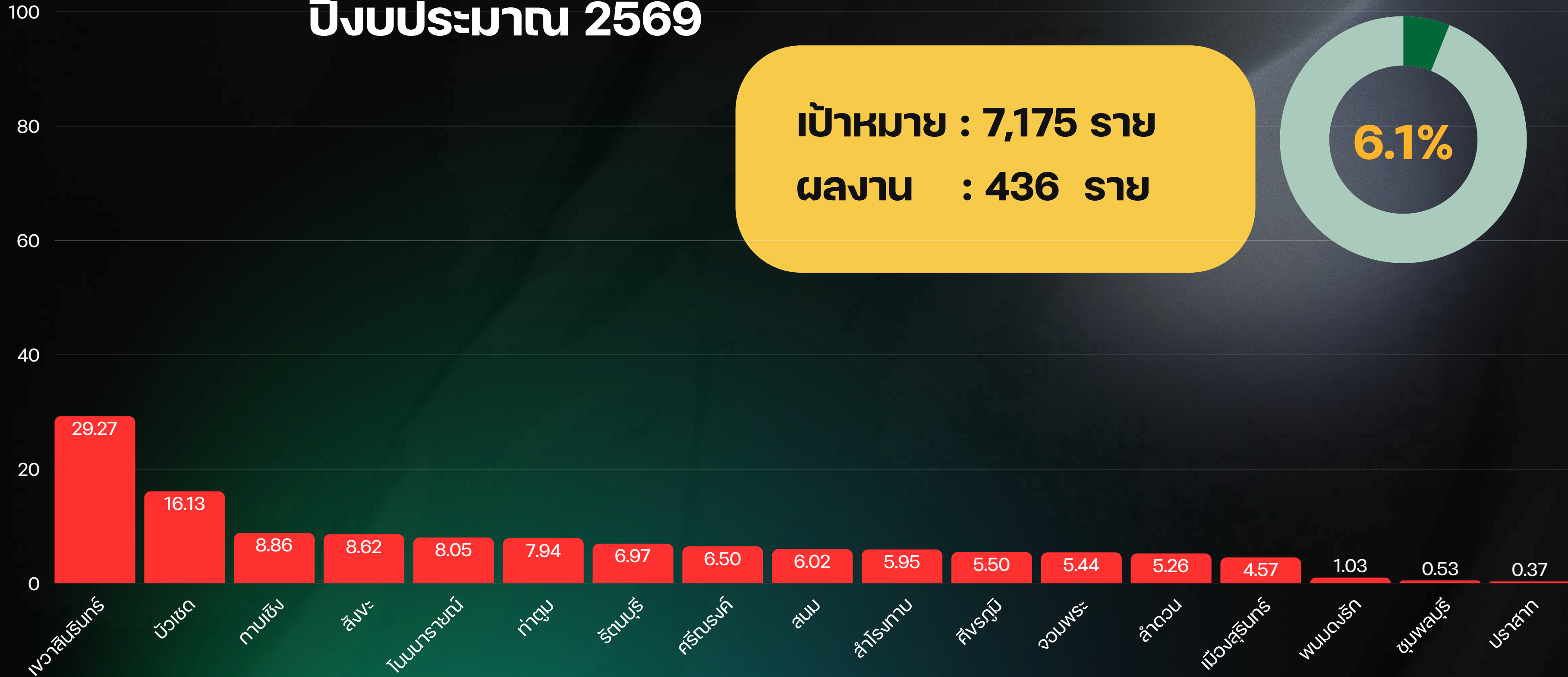
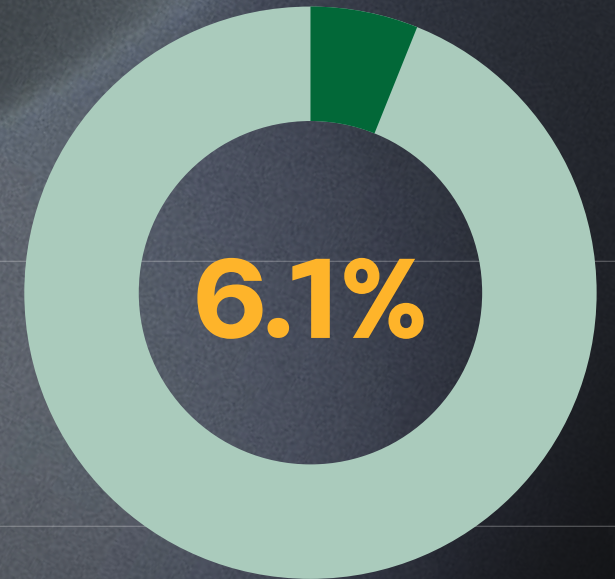


การนำผู้ป่วยยาเสพติดเข้าบำบัดแยกชายอำเภอ



ปีงบประมาณ 2569

เป้าหมาย : 7,175 ราย
ผลงาน : 436 ราย




เป้าหมาย	164	217	316	708	174	491	488	246	216	269	709	294	152	1358	194	375	805
ผลงาน	48	35	28	61	14	39	34	16	13	16	39	16	8	62	2	2	3




สำนักงานสาธารณสุขจังหวัดสุรินทร์
Surin Provincial Public Health Office

Thank You

 044 558 546

 antidrugsurin32@gmail.com

 สำนักงานสาธารณสุขจังหวัดสุรินทร์