



แผนยุทธศาสตร์ ชมรมสาธารณสุขแห่งประเทศไทย จังหวัดสุรินทร์





แผนยุทธศาสตร์

ชมรมสาธารณสุขแห่งประเทศไทย จังหวัดสุรินทร์

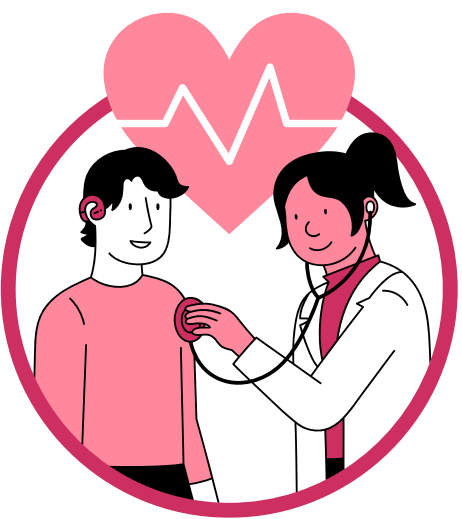
วิสัยทัศน์

เป็นองค์กรสนับสนุนการพัฒนาระบบสุขภาพปฐมภูมิที่เข้มแข็ง มีคุณภาพ และยั่งยืน ด้วยกลไกความร่วมมือของภาคีทุกภาคส่วนเพื่อให้ประชาชนมีสุขภาพดี

ประเด็นยุทธศาสตร์ (Strategy Issue)

ยุทธศาสตร์ที่ 1

พัฒนาระบบบริหารจัดการ สุขภาพระดับอำเภอ



ยุทธศาสตร์ที่ 2

พัฒนาระบบบริการสุขภาพ ปฐมภูมิและศูนย์ NCDs Prevention Center



ยุทธศาสตร์ที่ 3

สนับสนุนการพัฒนาและ ขับเคลื่อนการป้องกัน โรคไม่ติดต่อเรื้อรังด้วย กลไก พชอ



ยุทธศาสตร์ที่ 4

ประชาสัมพันธ์และสร้าง ภาพลักษณ์ของชมรม สาธารณสุขฯ





แผนปฏิบัติการ ปังบประมาณ 2569

ชมรมสาธารณสุขแห่งประเทศไทย จังหวัดสุรินทร์

ยุทธศาสตร์ที่ 1

- โครงการพัฒนาระบบข้อมูลสารสนเทศ สสอ.รพ.สต.
- โครงการพัฒนาวิชาการเพื่อการเลื่อนระดับ
- โครงการพัฒนา สสอ. และ รพ.สต.ดีเด่น
- โครงการพัฒนาประสิทธิภาพการบริหารจัดการงบประมาณหน่วยบริการปฐมภูมิ
- โครงการพัฒนาระบบติดตามควบคุมกำกับงานสาธารณสุข

ยุทธศาสตร์ที่ 3

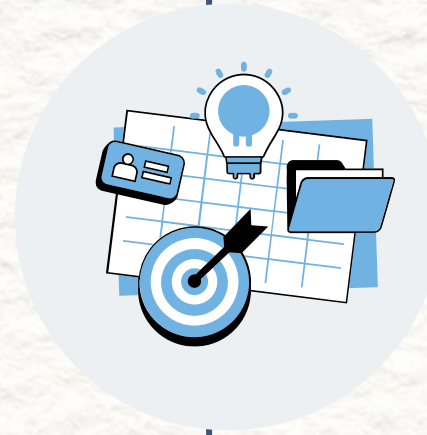
- โครงการพัฒนาศักยภาพภาคีเครือข่าย พชอ.เพื่อขับเคลื่อนการป้องกันโรคไม่ติดต่อเรื้อรัง

ยุทธศาสตร์ที่ 2

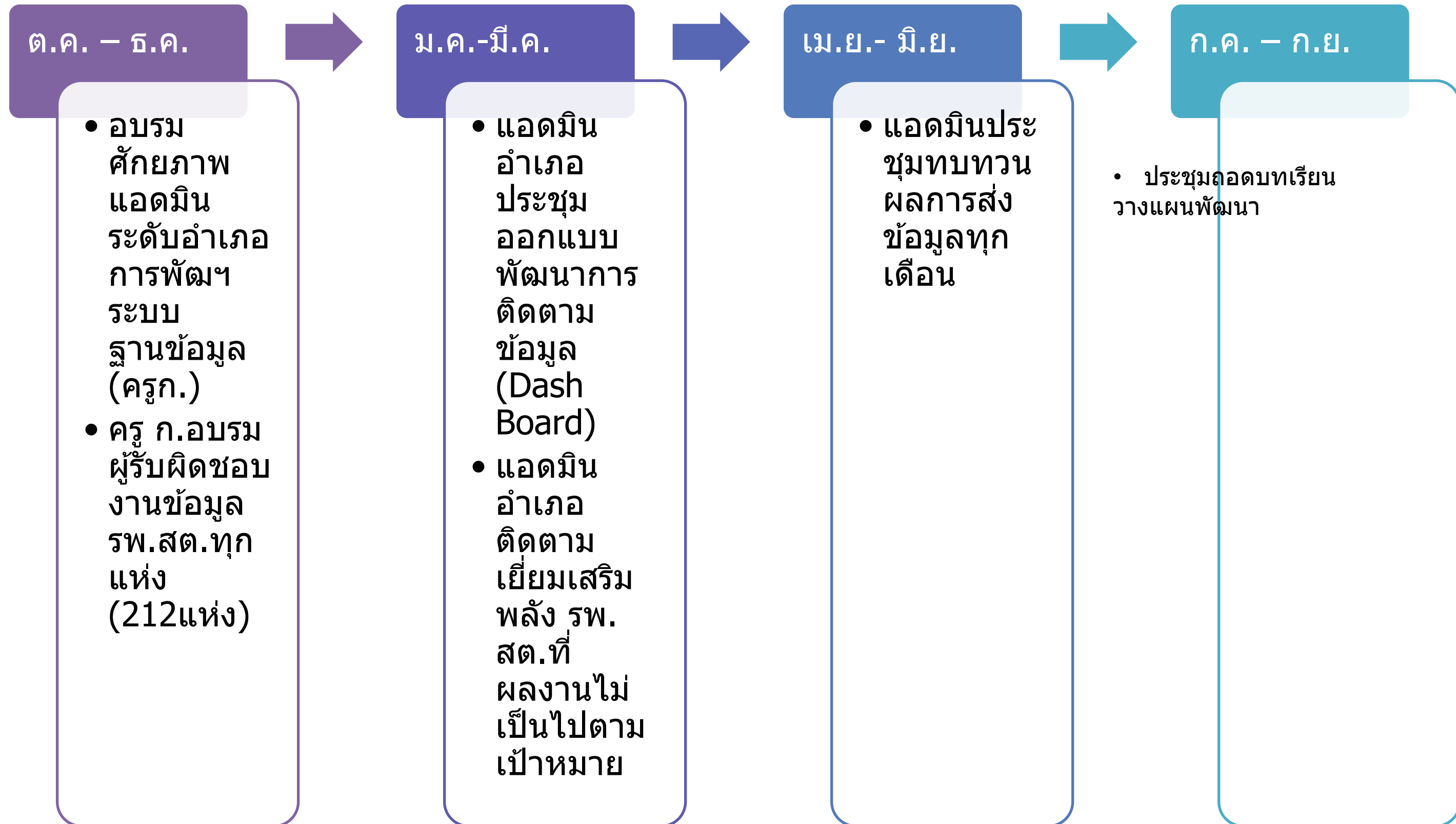
- โครงการพัฒนามาตรฐานระบบ **NCDs** ระดับอำเภอ
- โครงการพัฒนาศูนย์เรียนรู้ปรับเปลี่ยนพฤติกรรมลดเสี่ยง NCDs
- โครงการพัฒนาระบบการใช้ **Telehealth (Quick Win : พ.ย.68)**

ยุทธศาสตร์ที่ 4

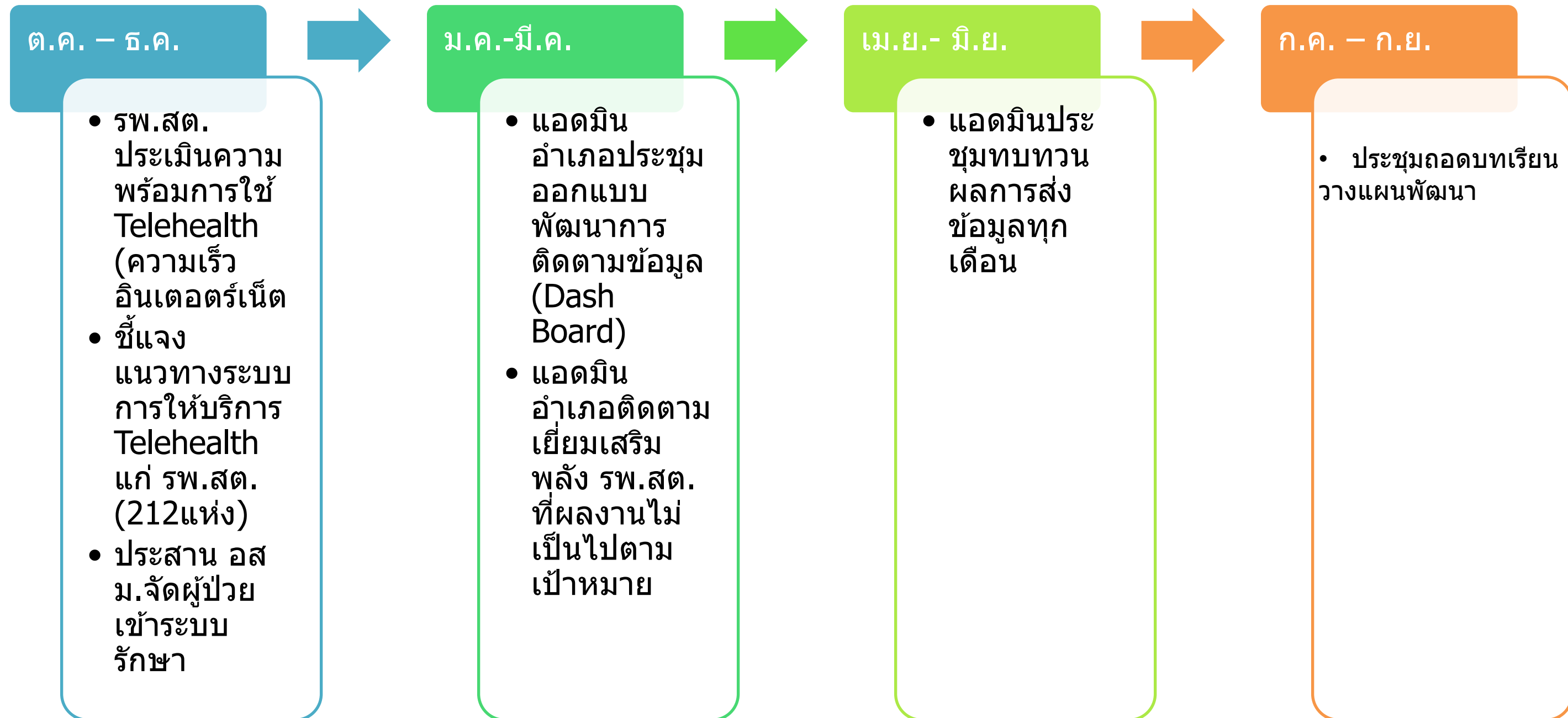
- โครงการ หมออนามัยชานวิงนับคาร์ป
- โครงการประชุมแลกเปลี่ยนเรียนรู้และจัดทำแผนพัฒนาการขับเคลื่อนชมรมสาธารณสุขแห่งประเทศไทย จังหวัดสุรินทร์
- จัดทำจดหมายข่าว กิจกรรมชมรมสาธารณสุขฯ



โครงการพัฒนาระบบข้อมูลสารสนเทศ สสอ. และ รพ.สต.



โครงการพัฒนาระบบการใช้ Telehealth





ผลงานความก้าวหน้าโครงการพัฒนาระบบการให้บริการ Telemedicine

ชมรมสาธารณสุขแห่งประเทศไทย จังหวัดสุรินทร์

รายงานการดำเนินการ Quick Big Win - Telemedicine ทุก SW.สต.

สำนักงานสาธารณสุขจังหวัดสุรินทร์
Surin Provincial Public Health Office

Dashboard ภาพประเทศ

Imaging Hub

ข้อมูล ณ วันที่ 30/10/2568 15.30 น.

จำนวนหน่วยบริการ	17
เชื่อมต่อระบบ Web Portal	17 / 100.00
เชื่อมต่อระบบ API	1 / 5.88

ข้อมูล ณ วันที่ 30/10/2568 15.30 น.

โรงพยาบาล	บริษัท	ส่งผ่าน Web Portal	ร้อยละ	หนังสือ ขอ API	หนังสือ ประสานบริษัท	ส่งผ่าน API	ร้อยละ
รพ. สุรินทร์	ThaiGL	✓	100.00	✓		✓	100.00
รพ. กาบเชิง	ThaiGL	✓	100.00				0.00
รพ. เขวาสินรินทร์	ThaiGL	✓	100.00				0.00
รพ. ท่าตูม	ThaiGL	✓	100.00				0.00
รพ. โนนารายณ์	ThaiGL	✓	100.00				0.00
รพ. บัวเชด	AZtac	✓	100.00				0.00
รพ. ปราสาท	ThaiGL	✓	100.00				0.00
รพ. พนมดงรัก	ThaiGL	✓	100.00				0.00
รพ. ลำดวน	ThaiGL	✓	100.00				0.00
รพ. สนม	AZtac	✓	100.00				0.00
รพ. สังขะ	AZtac	✓	100.00				0.00
รพ. จอมพระ	AZtac	✓	100.00				0.00
รพ. ชุมพลบุรี	ThaiGL	✓	100.00				0.00
รพ. รัตนบุรี	ThaiGL	✓	100.00				0.00
รพ. ศรีณรงค์	ThaiGL	✓	100.00				0.00
รพ. ศีขรภูมิ	ThaiGL	✓	100.00				0.00
รพ. สำโรงทาบ	ThaiGL	✓	100.00				0.00
รวมทั้งหมด		17	100.00	17	11	1	5.88

Web Portal

เชื่อมต่อผ่าน Web Portal

API

เชื่อมต่อผ่าน API

แหล่งข้อมูล : https://imaginghub-dashboard.one.th/board_view , แบบสอบถาม



The background features a dark blue gradient with several large, overlapping, semi-transparent blue geometric shapes. These shapes are composed of parallel lines forming a series of peaks and valleys, resembling a stylized mountain range or a series of connected triangles. The shapes are positioned in the top-right and bottom-left corners, framing the central text.

**Thank
you**