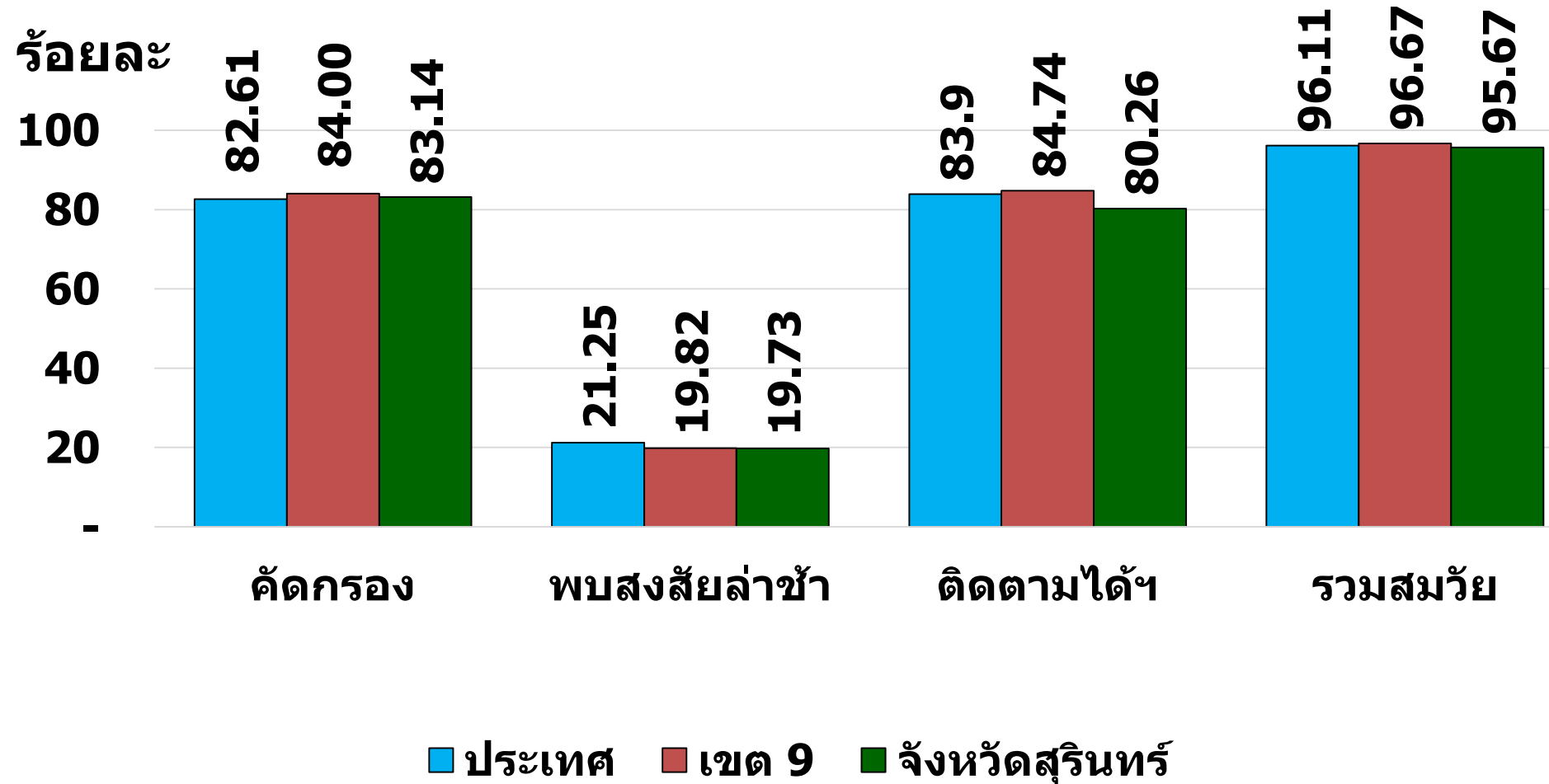


การขับเคลื่อน
“พัฒนาการ”เด็กปฐมวัย
จังหวัดสุรินทร์
ปีงบประมาณ 2561
(ตุลาคม 2560 – กันยายน 2561)



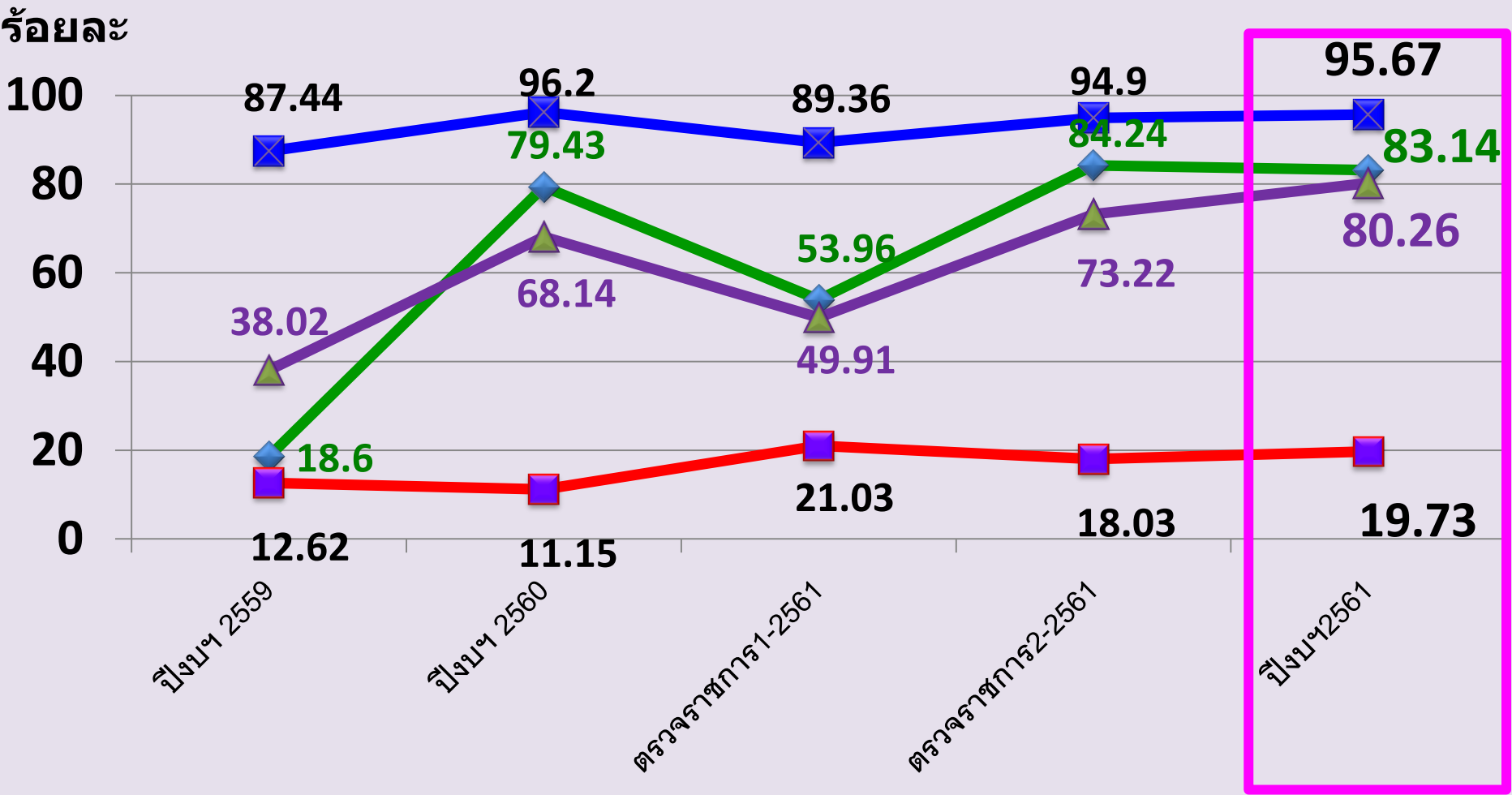
กลุ่มงานส่งเสริมสุขภาพ
สำนักงานสาธารณสุขจังหวัดสุรินทร์

สถานการณ์ด้านพัฒนาการเด็กปฐมวัย ปีงบประมาณ 2561



ที่มา : HDC กระทรวงสาธารณสุข ณ 13ต.ค.61

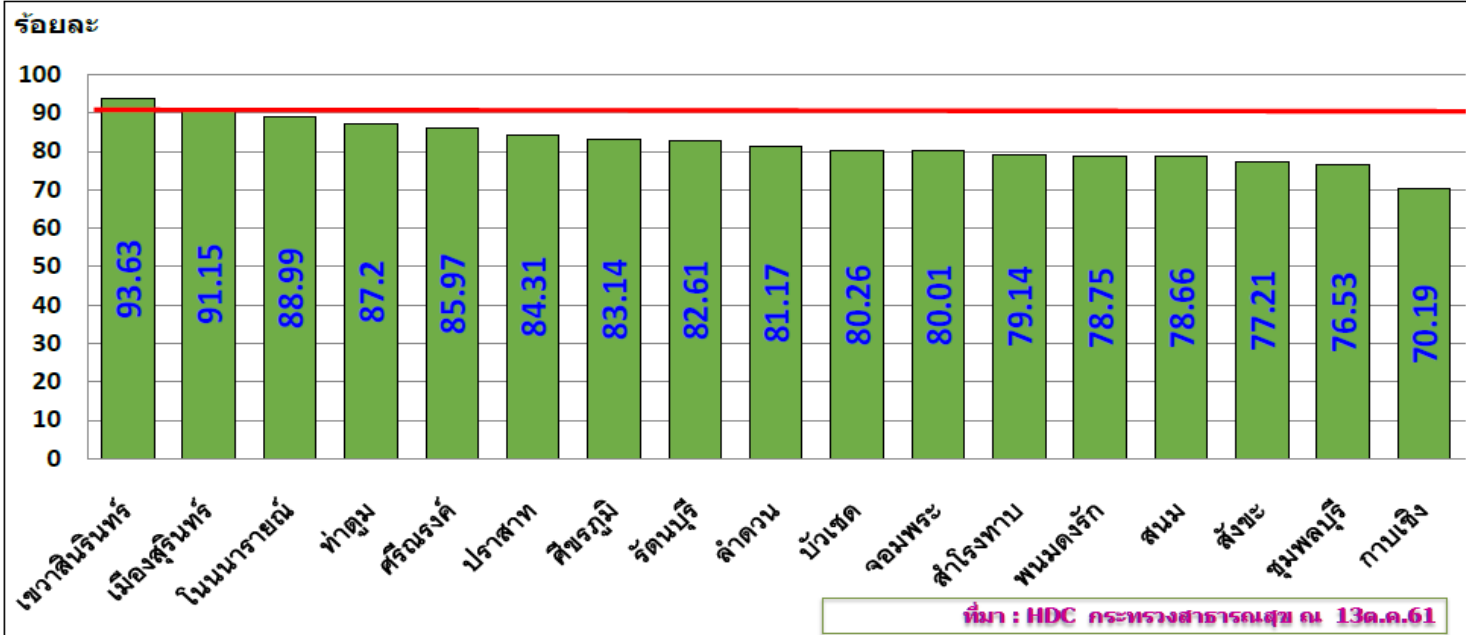
การเฝ้าระวังและส่งเสริม“พัฒนาการ”เด็กปฐมวัย จังหวัดสุรินทร์ ปี 2559 – ปัจจุบัน



◆ คัดกรองครอบคลุม
 ■ พบส่งสัยล่าช้า
 ▲ ติดตามได้ใน 30 วัน
 ◆ รวมสมวัยหลังติดตามฯ

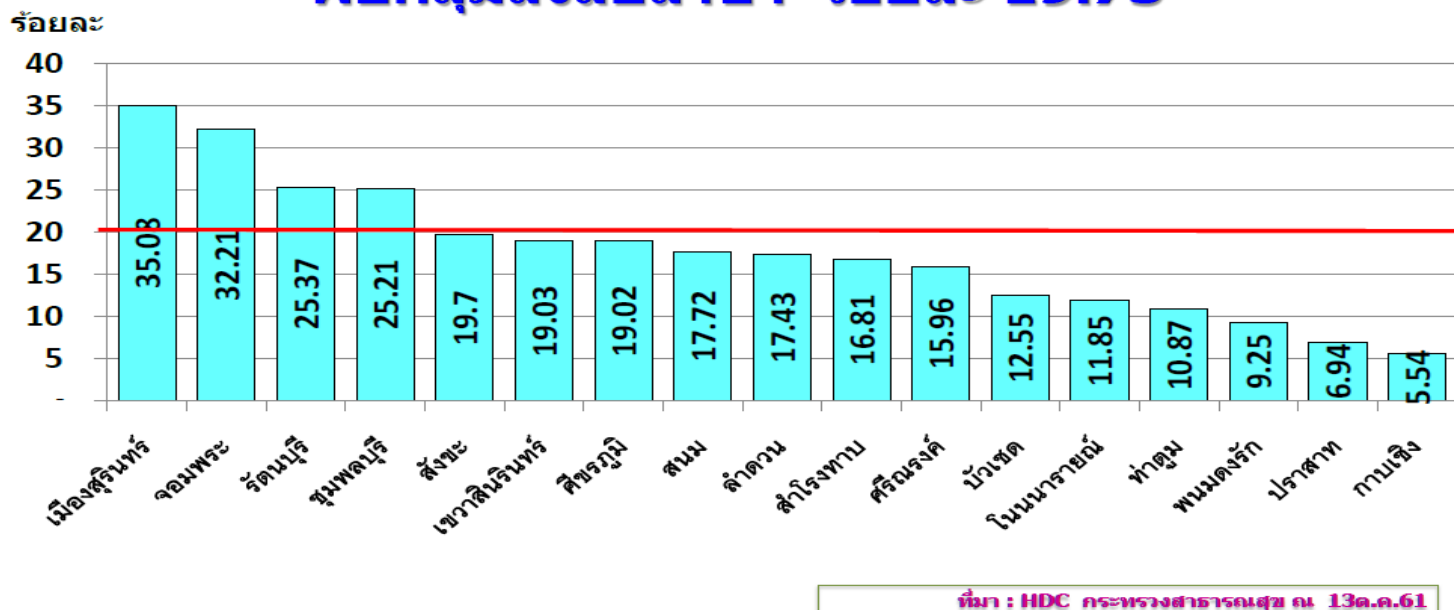
คัดกรองครอบคลุม ร้อยละ 83.14

ความครอบคลุม
การคัดกรอง
(เป้าหมาย :
ร้อยละ 90)



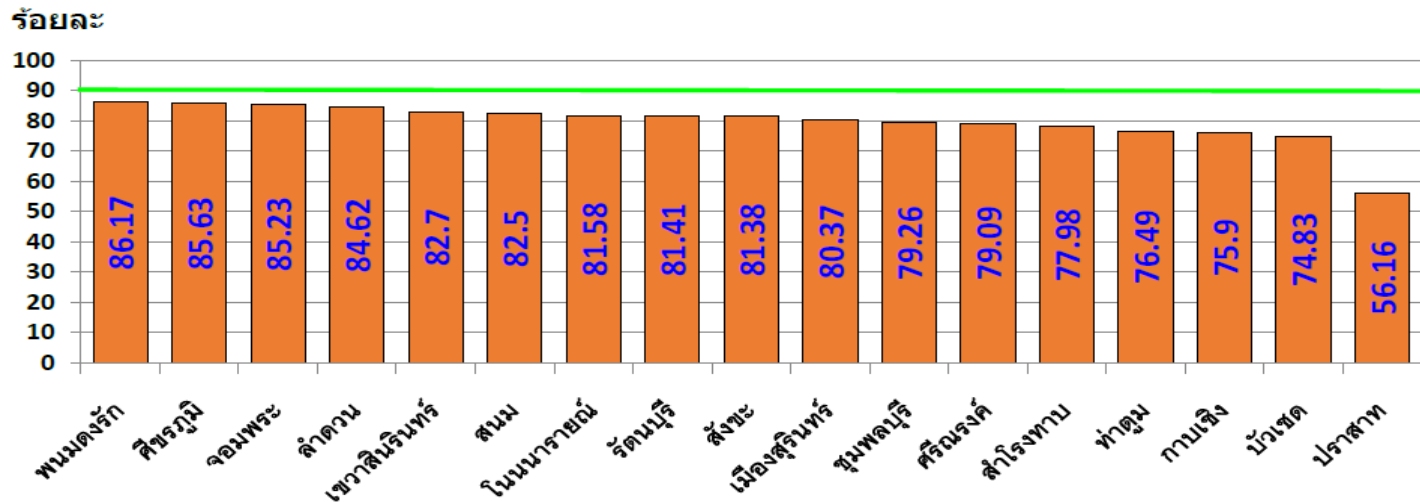
พบกลุ่มสงสัยล่าช้า ร้อยละ 19.73

พบสงสัยล่าช้า
(เป้าหมาย :
ร้อยละ 20)



กลุ่มสงสัยล่าช้าที่ต้องติดตามฯ ได้รับการติดตามภายใน 30 วัน ร้อยละ 80.26

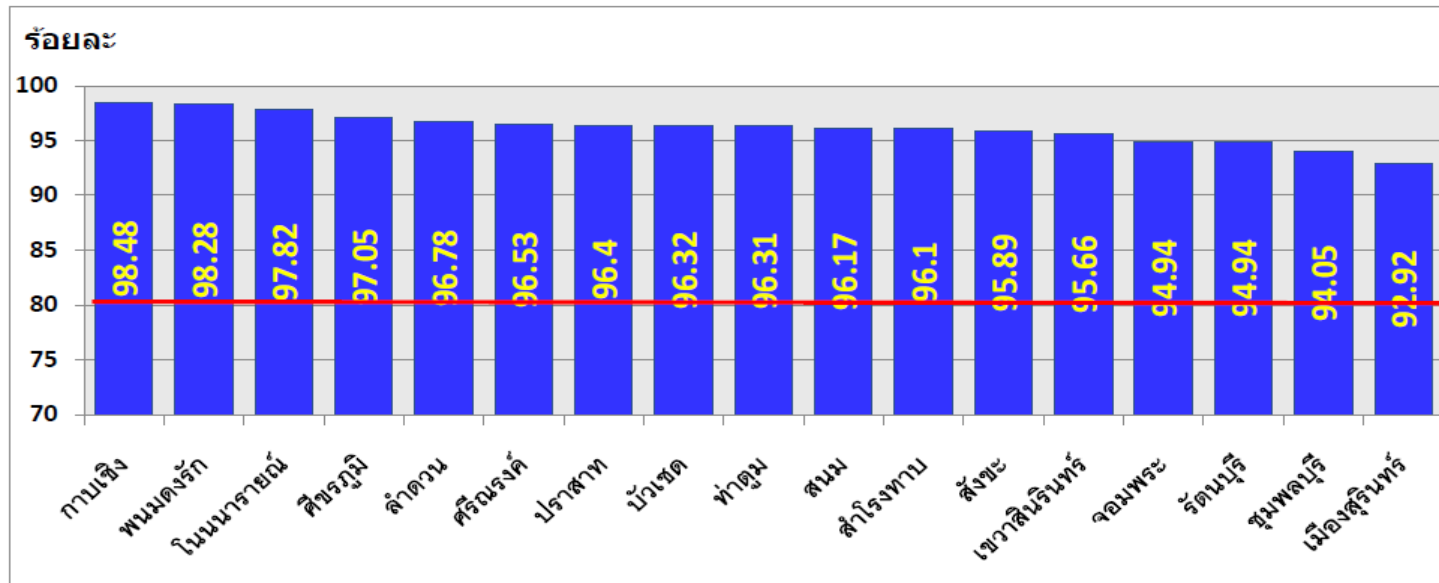
ได้รับการ
ติดตามภายใน
30 วัน
(เป้าหมาย :
ร้อยละ 90)



ที่มา : HDC กระทรวงสาธารณสุข ณ 13ก.ค.61

รวมสมวัย หลังได้รับการติดตามกระตุ้นฯ ร้อยละ 95.67

รวมสมวัย
(เป้าหมาย :
ร้อยละ 80)



ที่มา : HDC กระทรวงสาธารณสุข ณ 13ก.ค.61

ผลการติดตามกระตุ้นด้วย TEDA4I ปี 2561

อำเภอ	ผลการกระตุ้นด้วย TEDA4I (คน)								
	สงสัย ล่าช้า ส่งต่อ ทันที	ไม่สมวัย หลัง กระตุ้น	สมวัย ก่อนเข้า TEDA4I	รวมล่าช้า	ได้รับการกระตุ้นฯ				
					ได้กระตุ้น ครั้งแรก	กระตุ้น ครบ เกณฑ์	กระตุ้น ไม่ครบ เกณฑ์	อยู่ระหว่าง ติดตามฯ	ติดตาม ไม่ได้
เมืองสุรินทร์	10	4	1	13	0	0	3	0	12
ชุมพลบุรี	6	7	0	13	0	0	2	1	10
ท่าตูม	6	24	4	26	26	4	1	5	20
จอมพระ	0	5	0	5	0	0	0	0	0
ปราสาท	29	10	11	28	12	0	2	2	25
กาบเชิง	1	2	2	1	1	0	0	0	1
รัตนบุรี	6	3	0	9	3	0	3	1	6
สนม	2	5	0	7	7	0	0	1	6
ศีขรภูมิ	5	3	2	6	6	6	0	0	0
สังขะ	6	10	0	16	1	0	2	0	14
ลำดวน	1	4	0	5	3	0	1	0	4
สำโรงทาบ	2	1	1	2	0	0	1	0	1
บัวเชด	3	4	0	7	0	0	1	0	6
พนมดงรัก	3	2	0	5	1	0	1	1	3
ศรีณรงค์	1	1	0	2	0	0	2	0	2
เขวาสินรินทร์	8	4	2	10	0	0	2	2	6
โนนนารายณ์	0	0	0	0	0	0	0	0	0
รวม	89	89	23	155	60	10	21	13	116

ปัญหาที่พบ ระบบรายงาน TEDA4I

1. รายงาน TEDA4I ใน HDC มี 2 รายงาน การประมวลผลไม่เหมือนกัน
2. รายงาน TEDA4I มีข้อกำหนดว่าเด็กที่ล่าช้าทุกคนต้องกระตุ้นด้วย TEDA4I เท่านั้น ถึงแม้จะพิการแต่กำเนิด
3. เด็กพิการแต่กำเนิดกระตุ้นตามประเภทความพิการ ไม่ได้กระตุ้นด้วย TEDA4I
4. การบันทึกรหัสคัดกรอง DSPM ตั้งต้น ยังไม่ถูกต้อง มีผลต่อการดึงเป้าหมายเข้าระบบรายงาน TEDA4I
5. หน่วยบริการ มีการบันทึกรหัส TEDA4I แต่รายงานไม่ขึ้น เช่น รพ.สุรินทร์

โอกาสพัฒนารายงาน TEDA4I ของจังหวัด

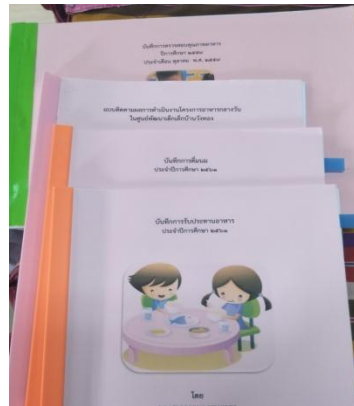
- สรุป ส่งรายชื่อเป้าหมาย TEDA4I ให้ CPM อำเภอ ประสานพื้นที่ดำเนินการติดตามฯ ส่งต่อ ตามระบบ
- ประสาน ICT ,เขต และส่วนกลาง เกี่ยวกับคำนิยามและการบันทึกงานที่ถูกต้อง
- ติดตามระบบข้อมูลรายงาน DSPM และ TEDA4I ของหน่วยบริการทุกเดือน ร่วมกับ CPM อำเภอ
- ประสาน ICT สสจ. และ รพ.สุรินทร์ เพื่อแก้ไขปัญหาระบบรายงาน



**การแก้ไขปัญหางาน
กลุ่มเด็กปฐมวัย
เดือน ส.ค. 61 – ก.ย. 61**



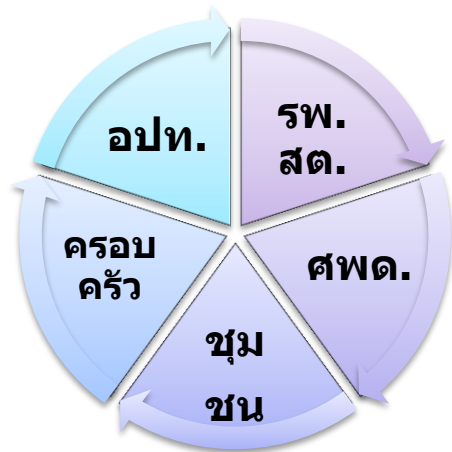
การประเมินมาตรฐานงานอนามัยแม่และเด็ก ปีงบประมาณ 2561 จังหวัดสุรินทร์ (มาตรฐานคลินิก ANC, WCC ตำบลส่งเสริมเด็ก 0-5 ปี สูงดีสมส่วน ฟันไม่ผุ พัฒนาการสมวัย)



ตำบล
รับการประเมิน
และผ่านการ
ประเมิน ระดับ
Very Good
(ร้อยละ 90 – 99)
ทั้ง 11 แห่ง

ลำดับ	อำเภอ	ตำบลที่สมัครเข้าร่วมโครงการ	ตำบลที่ได้รับการประเมินระดับจังหวัด	
			ปี 2560	ปี2561
1	เมืองสุรินทร์	บุฤาษี	-	บุฤาษี
2	จอมพระ	เป็นสุข	-	เป็นสุข
3	ชุมพลบุรี	นาหนองไผ่ , ยะวีรก	-	นาหนองไผ่
4	รัตนบุรี	ธาตุ	-	ธาตุ
5	โนนนารายณ์	คำผง	-	คำผง
6	สำโรงทาบ	หนองสะอาด	-	-
7	สังขะ	ตาตุ่ม, ตาดอง,เทพรักษา, ขอนแตก,กระเทียม	ตาตุ่ม*	กระเทียม
8	ลำดวน	คูโลก ,ตะเปียงเดี่ยว	-	คูโลก *
9	เขวาสินรินทร์	ตาถูก , เขวาสินรินทร์	-	เขวาสินรินทร์
10	ปราสาท	ตานี	-	ตานี
11	กาบเชิง	แฉ่งมุด	-	แฉ่งมุด
		18	1	10

*** ตำบลที่ผ่านการประเมินรับรองจากศูนย์อนามัยที่ 9 นครราชสีมา**



ข้อค้นพบจากการประเมิน ตำบลสูงดีสมส่วนฯ ปีงบประมาณ 2561

- 1) 5 ภาคีเครือข่าย มีการทำงานแบบบูรณาการมาก่อนแล้ว
- 2) นายก อบต. ให้ความสำคัญในการพัฒนาคน ร่วมกับการพัฒนาด้านอื่นๆ
- 3) ภาคีเครือข่ายมีความรู้ความเข้าใจในการพัฒนาเด็กตามบทบาทหน้าที่ตนเองและมีส่วนร่วมมากขึ้น ภายหลังได้รับการอบรม ฯ
- 4) มีแกนนำด้านสาธารณสุขและอปท. ขับเคลื่อนงานร่วมกัน
- 5) การขับเคลื่อนด้านโภชนาการ พัฒนาการเด็กปฐมวัย มีความแตกต่างกันไปตามบริบทพื้นที่

โอกาสพัฒนา

1. ให้เครือข่ายคืนข้อมูลแก่กัน ภายหลังจากดำเนินงาน
2. ให้มีการประชาสัมพันธ์และสร้างมาตรการ เพิ่มเติมในชุมชน
3. ค้นหาพ่อแม่ผู้ปกครองตัวอย่าง
4. ให้เด็กได้รับอาหารครบ 3 มื้อ
5. หารูปแบบส่งเสริมการทานอาหาร มื้อเช้าของเด็กใน ศพด.

ข้อเสนอจากพื้นที่

- 1) ขอให้ทีมจังหวัด เป็นผู้จัดอบรมให้ความรู้ในการดำเนินงานฯ
- 2) ขอให้จังหวัดเป็นพี่เลี้ยง แนะนำการดำเนินงานแก่พื้นที่ และภาคีเครือข่าย
- 3) ขอให้กลับไปประเมินพื้นที่เดิม เพื่อเห็นการพัฒนาที่เพิ่มขึ้นในปีถัดไป

ข้อค้นพบจากการสุ่มประเมินมาตรฐาน คลินิก ANC WCC ปี 2561

คลินิก ANC ใน รพ.สต.

- รูปแบบการให้บริการ ANC ต่างกัน แต่ละอำเภอ
- การบริการANC (ตรวจUPT / ออกสมุด / เจาะ La(บางแห่ง) ตรวจครรภ์เคสปกติ (บางแห่ง) และเยี่ยมหลังคลอด
- ส่วนใหญ่ รพ.เป็นผู้จ่ายยา Triferdine เว้น รพ.สต ANC
- รพ.สต.ขาดองค์ความรู้การดูแล การส่งต่อ กรณีมีภาวะแทรกซ้อนฉุกเฉิน
- ขาดการคืนข้อมูลงาน ANC กลุ่มเสี่ยง กลับคืน รพ.สต. และชุมชน
- วัตถุประสงค์ มีไม่ครบตามมาตรฐาน (Drop tone)
- มีการให้ความรู้โรงเรียนพ่อแม่ ในบางอำเภอ
- แบบประเมินมีการเปลี่ยน
- รพ.สต. ต้องการอบรมหลักสูตร มีสนมแม่
- โปรแกรมงานอนามัยแม่และเด็กไม่ทันกับการเปลี่ยนแปลงในปัจจุบัน

คลินิก WCC ใน รพ.สต.

- วันให้บริการ กำหนด ชัดเจน (EPI/คัดกรอง กระตุ้นฯ)
- รูปแบบบริการคัดกรองฯ เขิงรุก เขิงรับ
- ขาดรูปแบบการติดตามเด็กในระดับในพื้นที่
- การจ่ายยาน้ำเสริมธาตุเหล็ก จ่ายในการให้บริการเขิงรุก –เขิงรับ ไม่ตรงตามคำนิยาม
- รพ.สต.ขาดการคืน ข้อมูล แก่ ชุมชน
- วัตถุประสงค์ ดำเนินงาน เริ่มชำรุดไม่เป็นไปตามมาตรฐาน
- การกิจกรรมโรงเรียนพ่อแม่ในคลินิก WCC มีน้อย ส่วนใหญ่แนะนำรายบุคคล

ตำบลอุโลก อำเภอลำดวน

เป็นตัวแทนรับการประเมินมาตรฐานงานอนามัยแม่และเด็ก

ปี 2561 จังหวัดสุรินทร์

จากศูนย์อนามัยที่ 9 นครราชสีมา และ 3 กระทรวงหลัก

วันที่ 24 กันยายน 2561



ตำบลอุโลก

ผ่านมาตรฐาน
ตำบลส่งเสริมเด็ก 0-5 ปี
สูงดีสมส่วน ฟันไม่ผุ
พัฒนาการสมวัย
ระดับ **Very Good**
(ร้อยละ 90.52)

รพ.สต.

บ้านตะเคียน

ผ่านมาตรฐานอนามัย
แม่และเด็ก
ระดับ **Very Good**
(ร้อยละ 90.52)

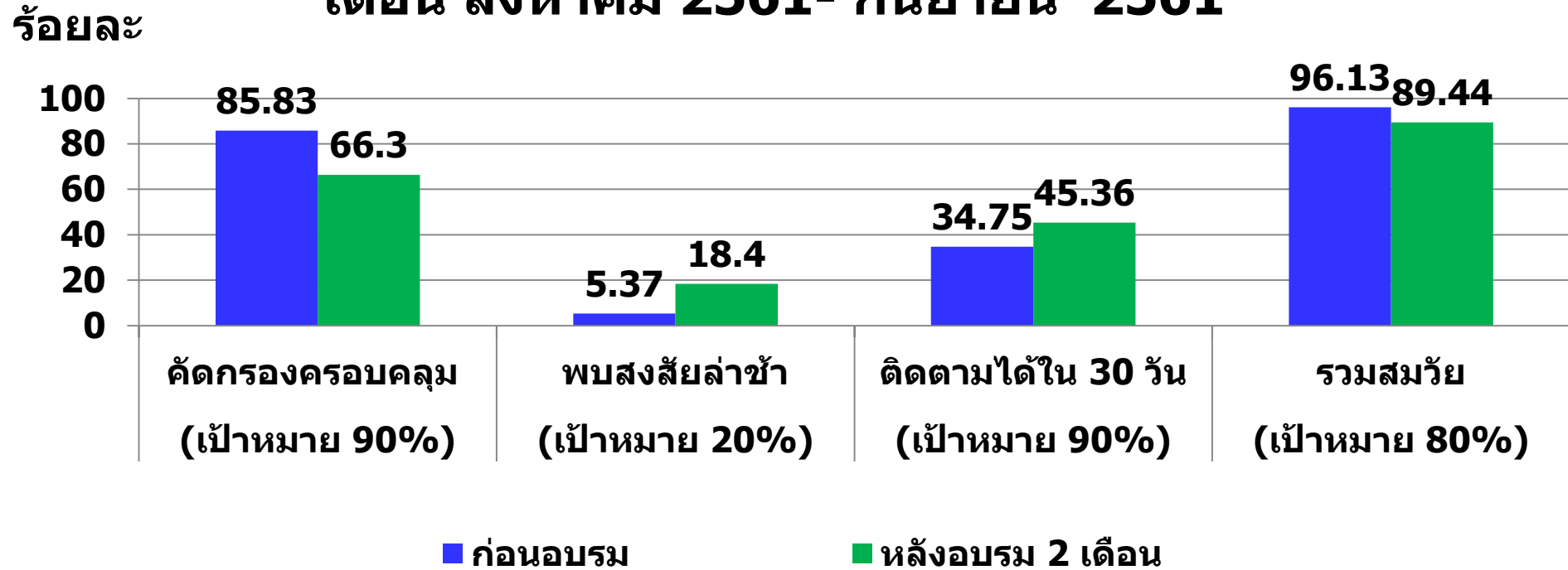
ศพด.บ้านโชคใต้

ต.อุโลก

ผ่านมาตรฐานสถาน
พัฒนาเด็กปฐมวัย
แห่งชาติ
ระดับดี
(ร้อยละ 79.37)

ผลการดำเนินงานแก้ไขปัญหาด้านพัฒนาการเด็กปฐมวัย ร่วมกับ คปสอ.ปราสาท

(ภายหลังการจัดประชุมแก้ไขปัญหของ คปสอ.ปราสาท เมื่อ ส.ค.61)
เดือน สิงหาคม 2561- กันยายน 2561



ที่มา : HDC กระทรวงสาธารณสุข ณ 13 ต.ค.61

โอกาสพัฒนา

สรุปและคืนข้อมูลสู่อำเภอ(แยกรายหน่วยบริการ) ทุกเดือน
ร่วมวิเคราะห์หาสาเหตุ และแนวทางแก้ไขงานฯ ร่วมกับท่านผู้บริหาร
(ท่าน สสอ. ปราสาท) และ CPM อำเภอปราสาท



การขับเคลื่อนงาน เดือน ตุลาคม 2561

- ร่วมกับ **ICT** สสจ.สุรินทร์ จัดทำฐานข้อมูลกลุ่มเป้าหมาย (**ICT** จังหวัดกำลังดำเนินการ) และแจ้งอำเภอดำเนินการฯ
- สนับสนุนวัสดุ อุปกรณ์ (กรมอนามัย สนับสนุนมาให้)
- แจ้งนโยบาย ตัวชี้วัด กลุ่มเด็กปฐมวัย กระทรวงสาธารณสุข ปี 2562 แก่ **CPM** อำเภอ
- สรุปผลงานเด็กปฐมวัย ระดับจังหวัด ,อำเภอ ,หน่วยบริการ จัดทำแนวทางการขับเคลื่อนงาน ประเมินผลฯ ปี 2561 ส่งให้อำเภอ
- จัดทำแผนปฏิบัติการเพื่อแก้ไขปัญหา ปี 2562

ขอบคุณ

