



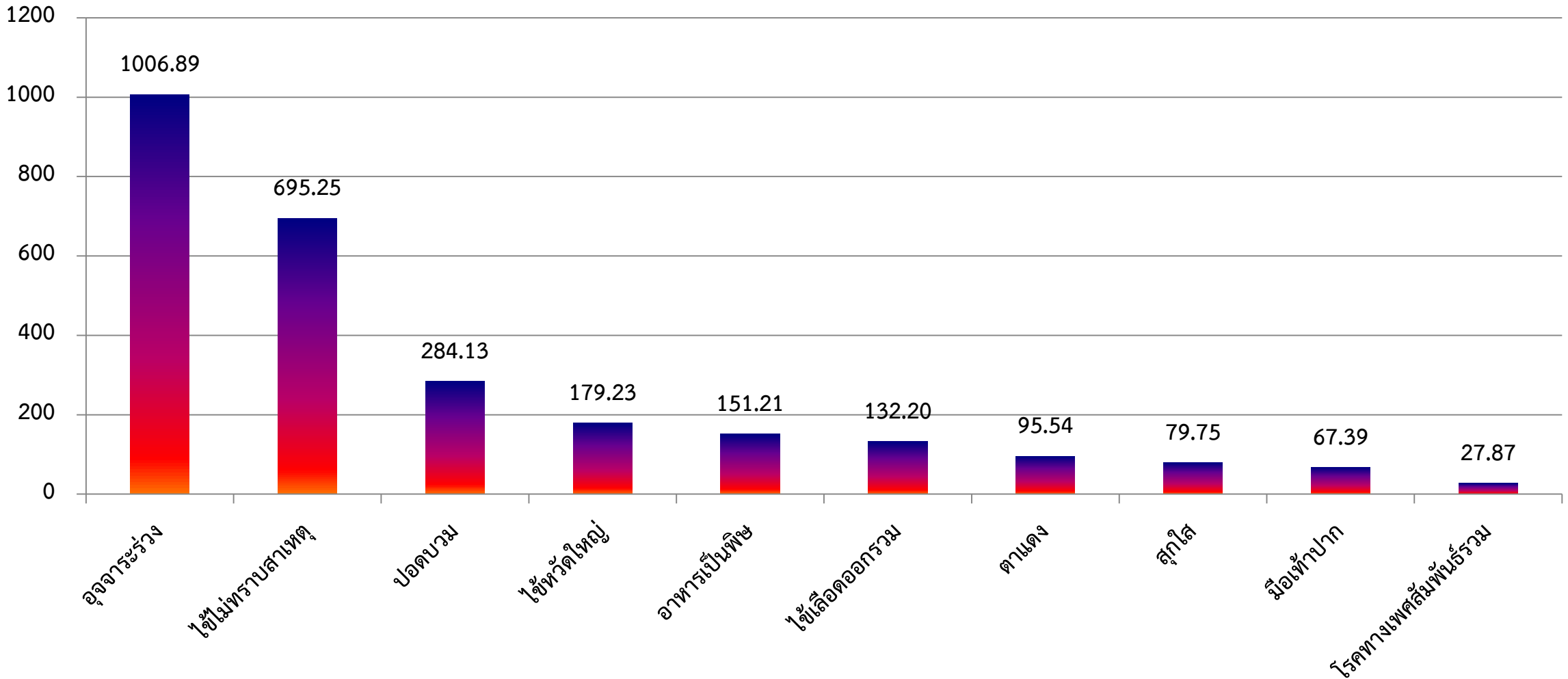
# สถานการณ์โรคติดต่อ

โดย นางปณิตา สุวานิช  
หัวหน้ากลุ่มงานควบคุมโรคติดต่อ



# โรคติดต่อที่พบสูงสุด10 อันดับแรก

ต่อแสนประชากร



(ณ วันที่ 22 ตุลาคม 2561)



# สถานการณ์โรคติดต่อ ตาม พรบ.โรคติดต่อ พ.ศ.2558

- โรคไข้เลือดออก
- โรคมือ เท้า ปาก
- โรคพยาธิใบไม้ตับและมะเร็งท่อน้ำดี
- โรคฉี่หนู
- โรคพิษสุนัขบ้า



# 1. โรคไข้เลือดออก

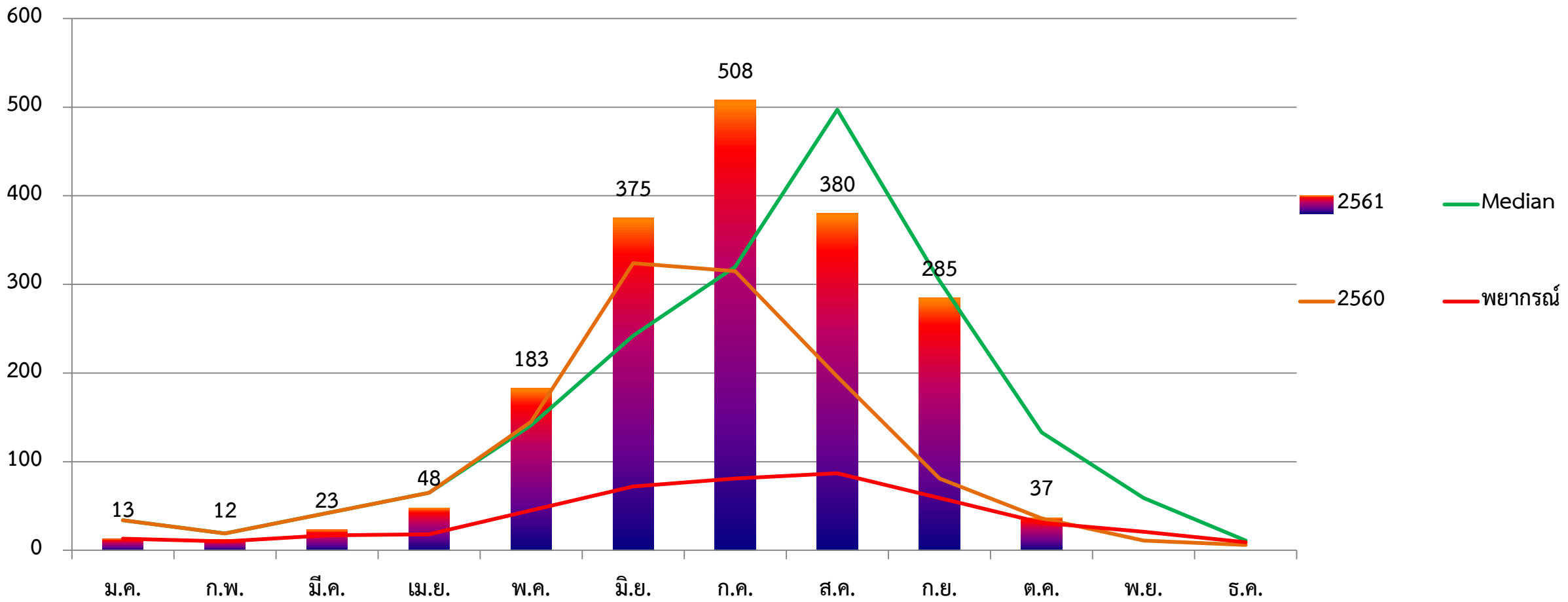


# สถานการณ์โรคไข้เลือดออก ณ วันที่ 20 ตุลาคม 2561

	ประเทศ	จังหวัดสุรินทร์
จำนวนผู้ป่วย(ราย)	67,968	1,864
อัตราป่วย/แสน	103.88	133.20
เสียชีวิต(ราย)	86	1
อัตรามตาย/แสน	0.13	0.07
กลุ่มอายุ (ร้อยละ)		
15-24 ปี	25.5	17.5
5 - 9 ปี	16.13	29.8
อาชีพ (ร้อยละ)		
นักเรียน	48.2	68.3

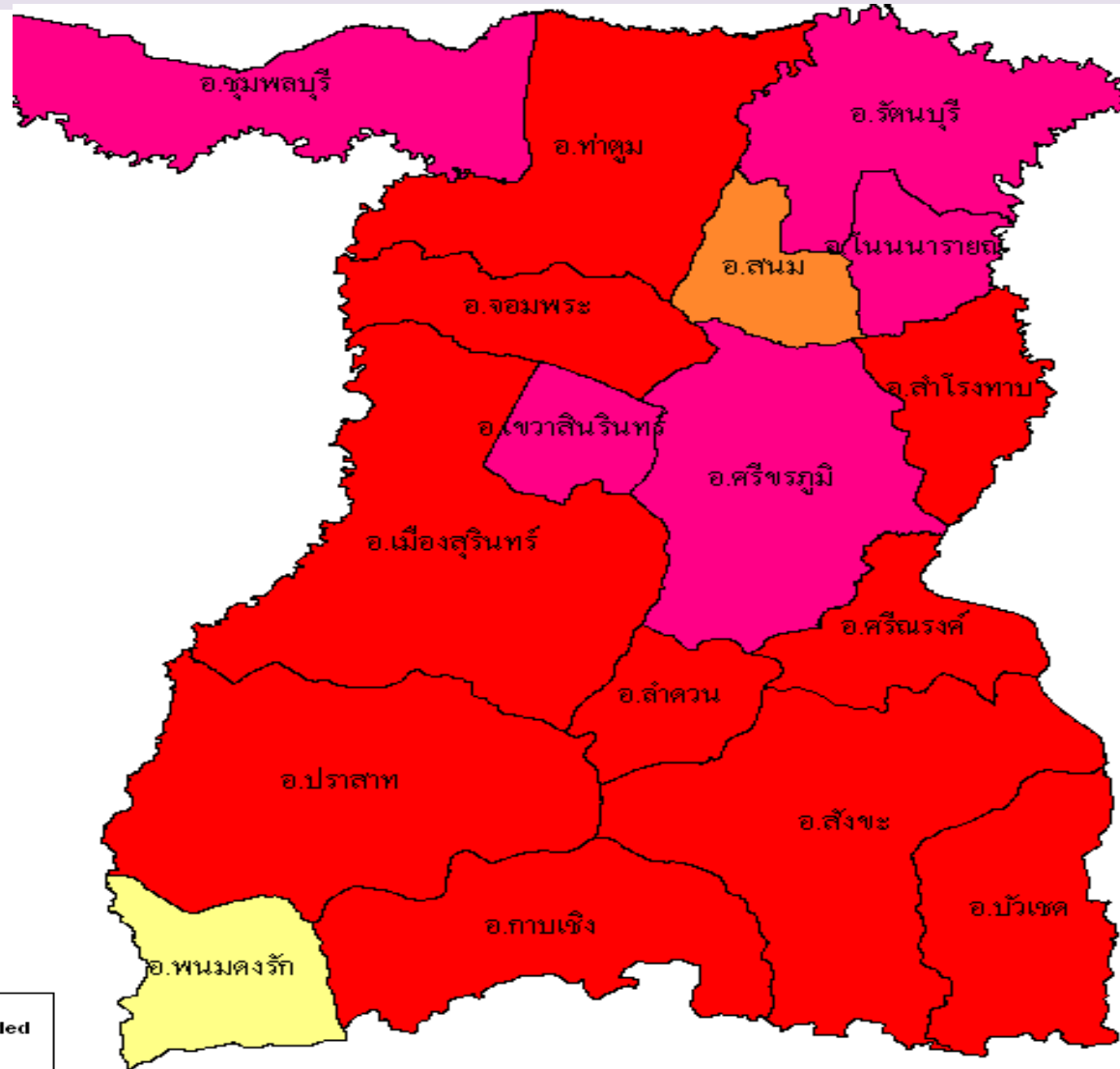


# จำนวนผู้ป่วยโรคไข้เลือดออกจังหวัด แยกรายเดือน





# สถานการณ์โรคไข้เลือดออกจังหวัดสุรินทร์ แยกรายอำเภอ



อำเภอ	จำนวน	อัตราป่วย/แสน
ลำตวน	98	313.08
จอมพระ	153	252.17
บัวเชด	99	244.35
กาบเชิง	119	195.11
ท่าตูม	172	176.25
ลำโรงทาน	94	176.2
ปราสาท	265	168.78
ศรีณรงค์	65	139.71
เมือง	338	128.65
สังขะ	166	127.27
ศีขรภูมิ	129	94.31
เขวาสินรินทร์	29	81.75
รัตนบุรี	57	60.01
โนนนารายณ์	20	55.94
ชุมพลบุรี	37	51.17
สนม	16	35.5
พนมดงรัก	7	18.49

Legend - SUM\_Rate

Missing or Excluded
0.01 - 10.00
10.01 - 25.00
25.01 - 50.00
50.01 - 100.00
100.01 +

# มาตรการป้องกันและควบคุมโรคไข้เลือดออก

รณรงค์กำจัด **ยุงลาย**  
ด้วยมาตรการ

เก็บบ้าน



เก็บขยะ



เก็บน้ำ



- ▶ โรคไข้เลือดออก
- ▶ โรคติดเชื้อไวรัสซิกา
- ▶ โรคไข้วอดข่อยุงลาย

**3 เก็บ 3 โรค**

วันนี้คุณเก็บขยะและกำจัดลูกน้ำยุงลายในบ้านแล้วหรือยัง?

**เก็บบ้าน**

เก็บบ้านให้ปลอดโปร่ง  
เพื่อไม่ให้ยุงลายเกาะพัก



**เก็บขยะ**

เก็บขยะเศษภาชนะ  
ที่อาจเป็นแหล่งเพาะพันธุ์  
ยุงลายได้



**เก็บน้ำ**

เก็บน้ำให้มีตจิด ปิดฝาภาชนะ ภาชนะที่ปิดฝาไม่ได้  
ก็ให้ปล่อยน้ำทิ้งหรือเปลี่ยนน้ำเป็นประจำทุกสัปดาห์  
หรือปล่อยปลาหางนกยูงกินลูกน้ำ





## 2. โรคมือ เท้า ปาก

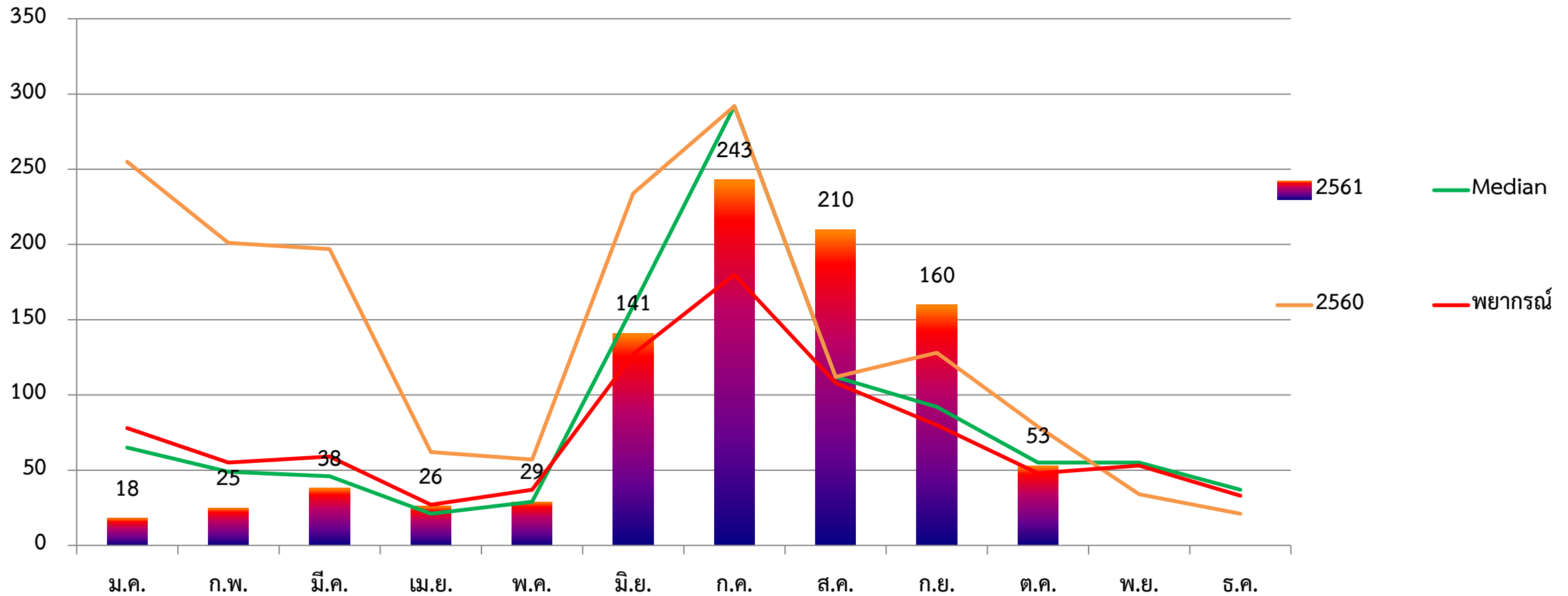


# สถานการณ์โรคมือเท้าปาก ณ วันที่ 20 ตุลาคม 2561

	ประเทศ	จังหวัดสุรินทร์
จำนวนผู้ป่วย(ราย)	59,479	943
อัตราป่วย/แสน	90.91	67.39
เสียชีวิต(ราย)	0	0
อัตรามตาย/แสน	0	0
กลุ่มอายุ (ร้อยละ) 0-4 ปี	86.2	91.6
อาชีพ (ร้อยละ) ในปกครอง	85.9	93.4

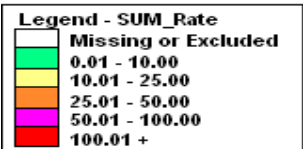
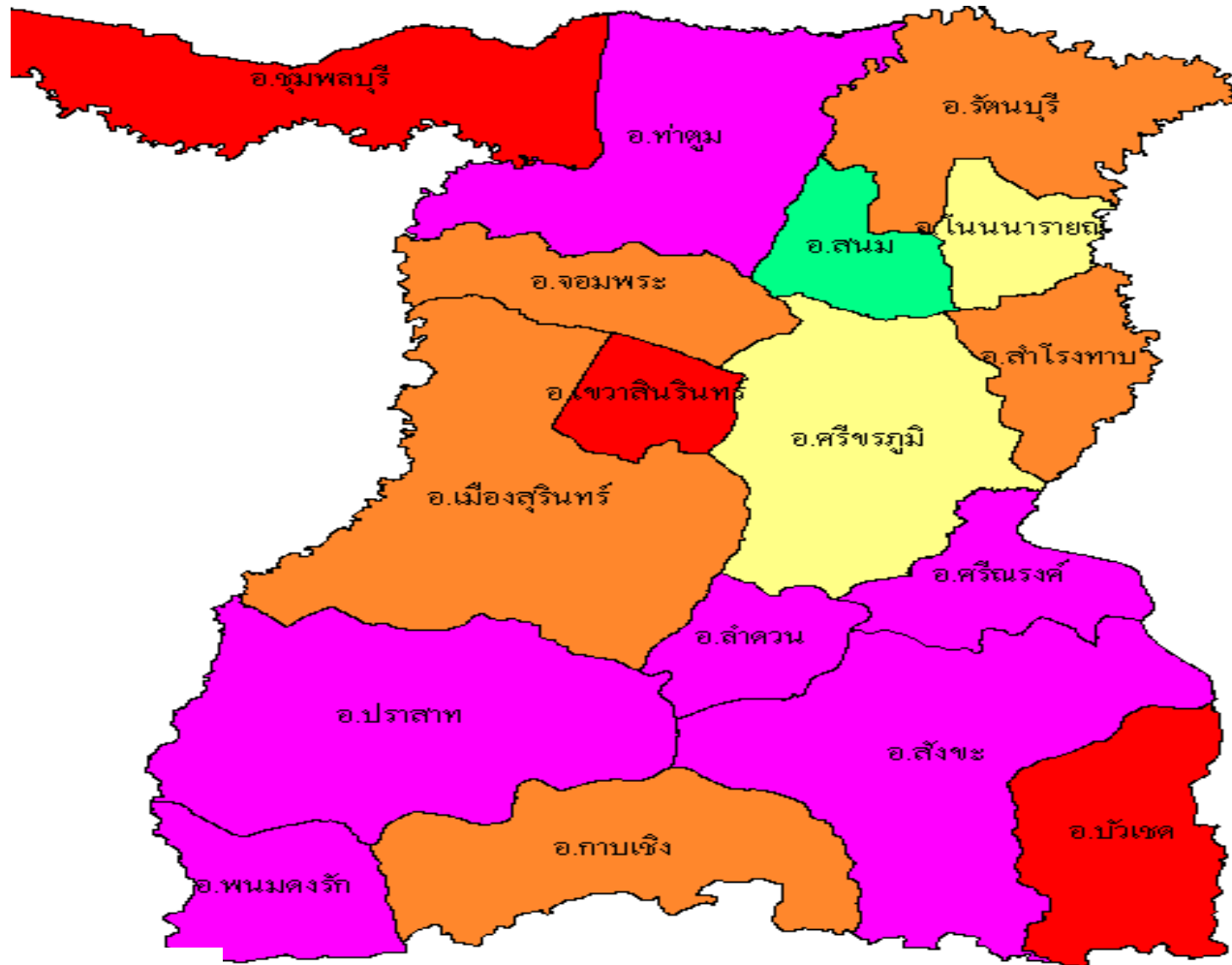


# สถานการณ์โรคมือ เท้า ปาก จังหวัดสุรินทร์





# สถานการณ์โรคมือ เท้า ปาก จังหวัดสุรินทร์ แยกรายอำเภอ



อำเภอ	จำนวน	อัตรา
บัวเขต	181	446.74
เขวาสินรินทร์	62	174.77
ชุมพลบุรี	90	124.46
ศรีณรงค์	38	81.68
ท่าตูม	75	76.85
สังขะ	89	68.24
ปราสาท	105	66.87
พนมดงรัก	25	66.05
ลำดวน	18	57.5
รัตนบุรี	43	45.27
เมือง	116	44.15
ลำโรงทับ	23	43.11
จอมพระ	25	41.2
กาบเชิง	16	26.23
โนนนารายณ์	8	22.38
ศีขรภูมิ	26	19.01
สนม	3	6.66



# มาตรการป้องกันและควบคุมโรคมือ เท้า ปาก

## ทำความสะอาด



ทำความสะอาดอุปกรณ์เครื่องใช้ต่างๆ  
ในห้องเรียน ห้องครัว ภาชนะใส่อาหาร ห้องน้ำ อาคาร เช่น ลูกบิด ราวบันได ขอบล่น

1

## แยกสิ่งของเครื่องใช้



จัดเตรียมสิ่งของเครื่องใช้แยกรายบุคคลไม่ให้ใช้ปะปนกัน  
เช่น ผ้าเช็ดหน้า แก้วน้ำ ช้อนอาหาร และจัดหาอุปกรณ์ให้นักเรียนล้างมือด้วยน้ำและสบู่

2

## สังเกตอาการโรคมือ เท้า ปากในเด็ก



ครู พี่เลี้ยง ต้องหมั่นสังเกตอาการโรคมือ เท้า ปากในเด็ก  
โดยการตรวจเด็กก่อนขึ้นห้องเรียน ถ้าพบมีอาการป่วย มีไข้ มีผื่นตามฝ่ามือ ฝ่าเท้า ให้แยกเด็กอยู่ห้องพยาบาล  
แล้วติดต่อผู้ปกครองพากลับบ้านและไปพบแพทย์

3

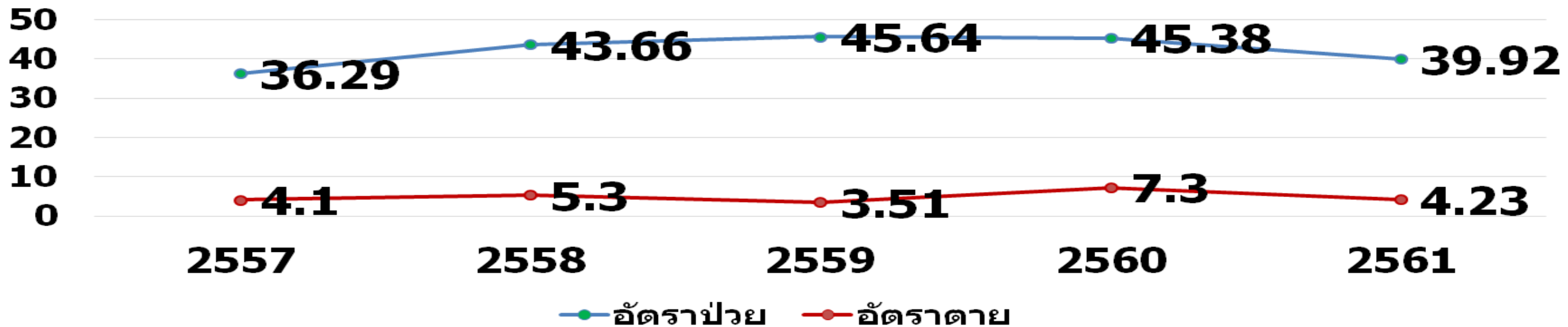


# 3. โรคพยาธิใบไม้ตับ และมะเร็งท่อน้ำดี



# สถานการณ์โรคพยาธิใบไม้ตับและมะเร็งท่อน้ำดี จังหวัด สุรินทร์

## อัตราป่วย/ตาย ด้วยโรคมะเร็งท่อน้ำดี



ข้อมูล	2557	2558	2559	2560	2561
ผู้ป่วย (คน)	505	609	637	634	557
ผู้เสียชีวิต (คน)	57	74	49	102	59
ประชากรกลางปี	1,391,636	1,395,024	1,395,567	1,397,180	1,395,295

\*\*หมายเหตุ การคิดอัตราป่วย/ตาย ใช้หน่วย ต่อ ประชากร 100,000 คน ข้อมูลจาก 43 แฟ้ม สสจ. สุรินทร์

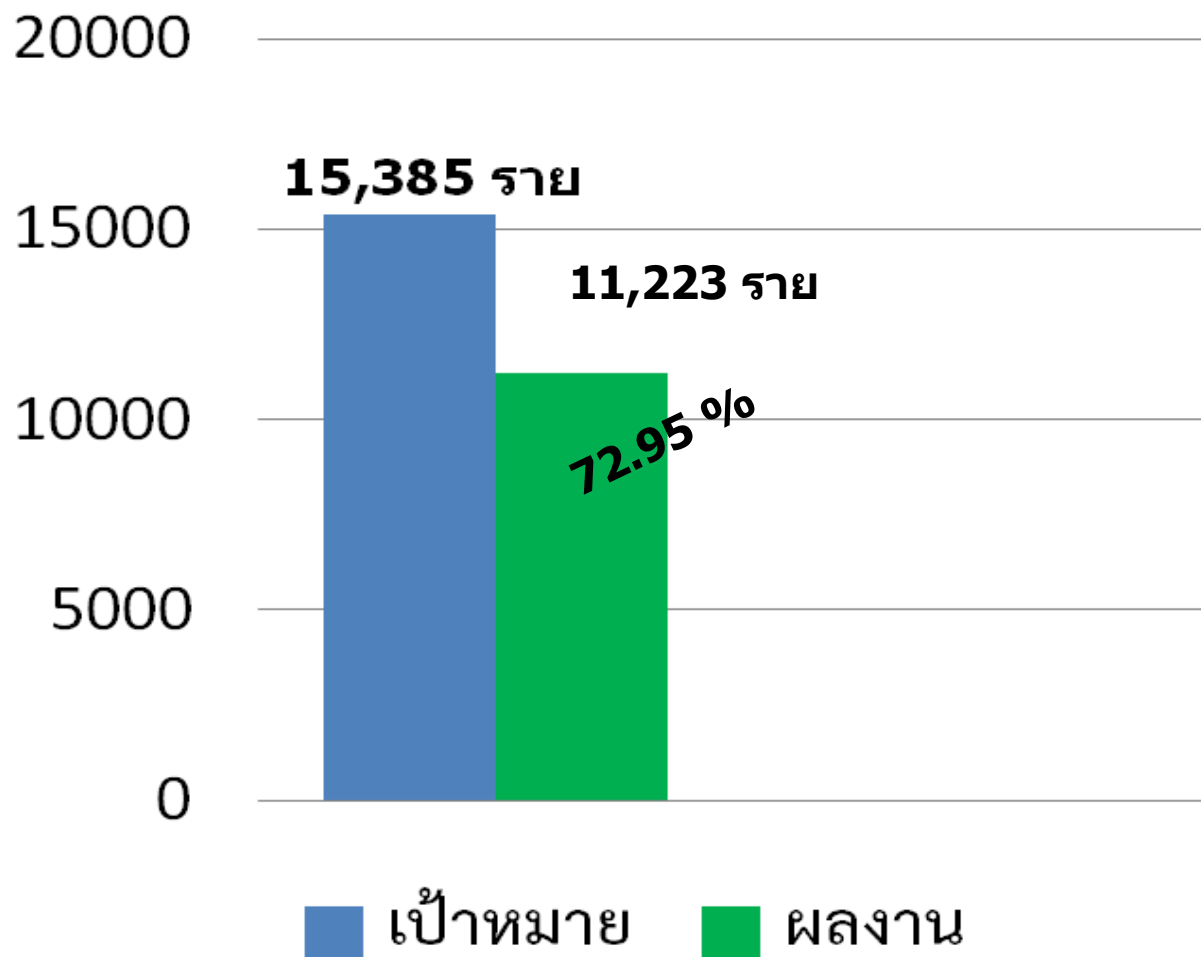


# การตรวจคัดกรองพยาธิใบไม้ตับกลุ่มเสี่ยง 15 ปีขึ้นไป

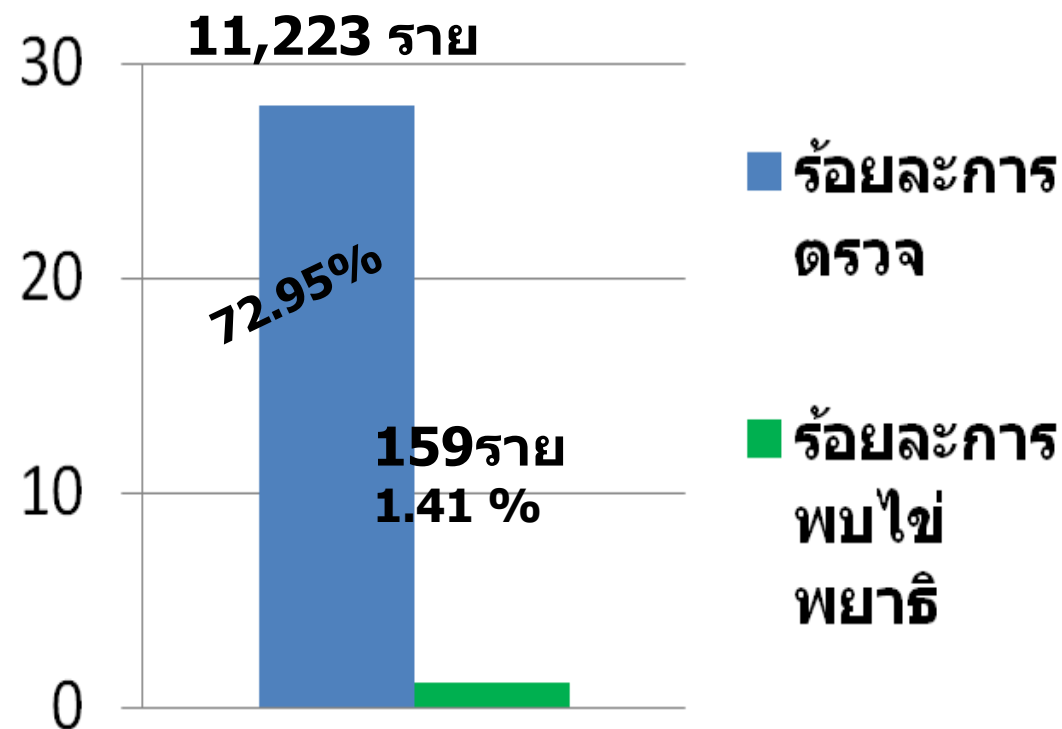
## ตำบลละ 905 ราย

### ( เป้าหมาย 15,385 ราย )

#### การคัดกรองพยาธิใบไม้ตับ



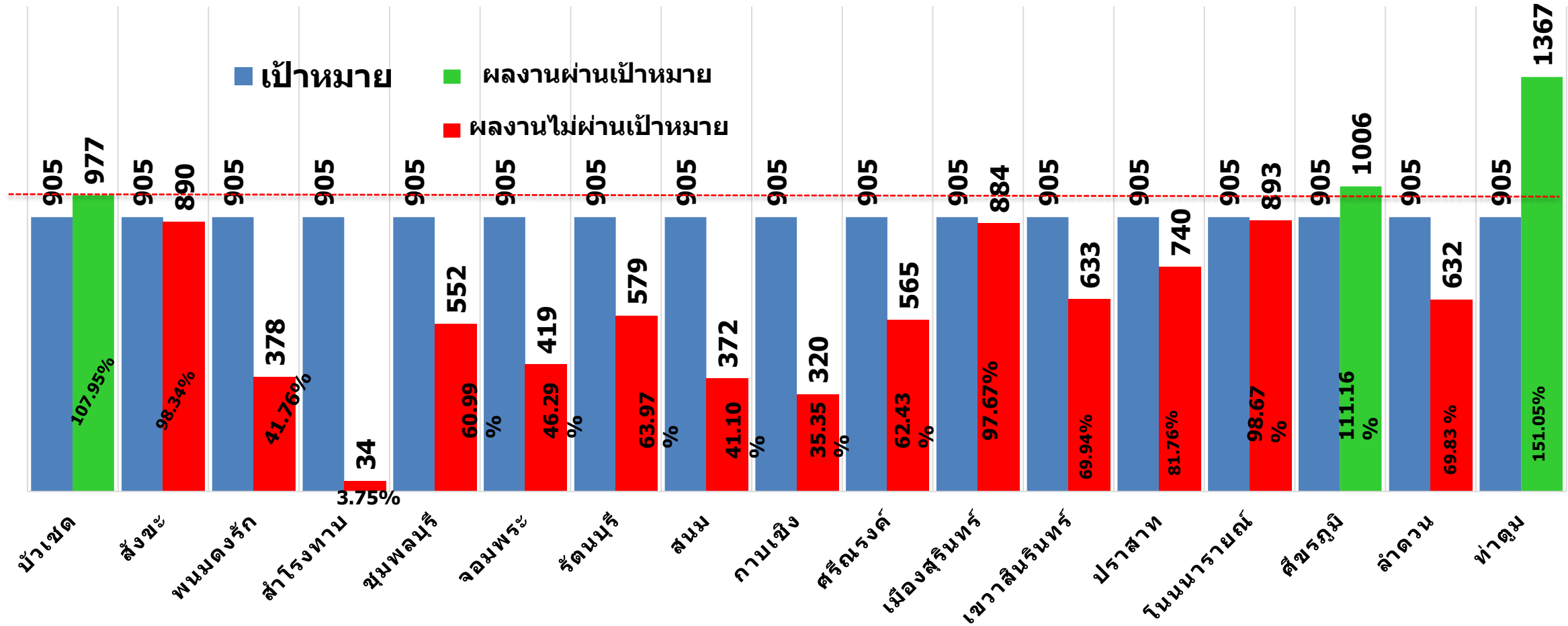
#### ร้อยละของการตรวจคัดกรองที่พบพยาธิใบไม้ตับ



ข้อมูล จาก ISAN COHORT ณ 24 ต.ค. 2561  
ผลงานปีงบประมาณ 2561 ยึดข้อมูลจนถึงวันที่ 30 ต.ค.61



# 1. ประชาชนกลุ่มเสี่ยงอายุ 15 ปีขึ้นไปได้รับการคัดกรองพยาธิใบไม้ตับ รายอำเภอ (17 แห่ง)



เป้าหมายการคัดกรองพยาธิใบไม้ตับ	ผลงาน	ร้อยละ
15,385	11,241	73.06

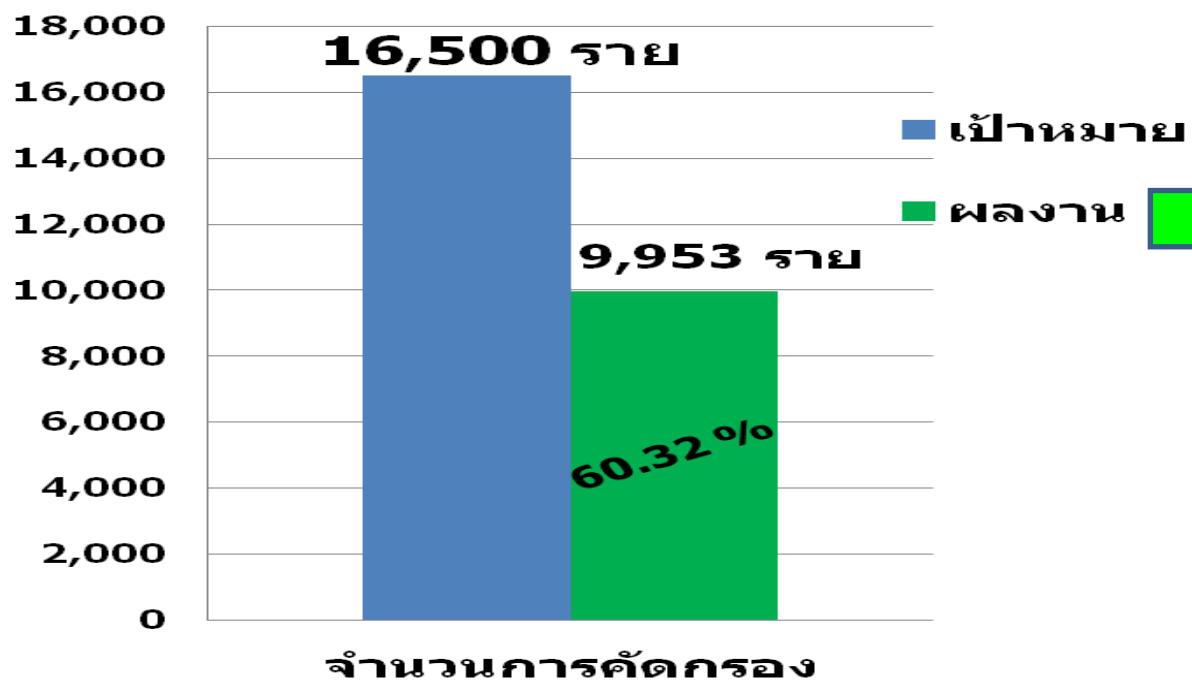
หมายเหตุ : ข้อมูลจากโปรแกรม Isan cohort ณ 26 ต.ค.2561

\*\*ข้อมูลปีงบประมาณ 2561 พื้นที่ดำเนินการสามารถแก้ไขการคีย์ข้อมูลในเวปไซต์ ภายใน 30 ต.ค.61



# การตรวจคัดกรองมะเร็งท่อน้ำดี กลุ่มเสี่ยง 40 ปีขึ้นไป ด้วยวิธีอัลตราซาวด์ (เป้าหมาย 16,500 คน)

การตรวจคัดกรองมะเร็งท่อน้ำดีด้วย U/S



## ผู้ป่วยได้รับการดูแลรักษาแบบองค์รวม (รพ./ชุมชน)

ตรวจคัดกรอง 9,953 ราย

ปกติ = 6,347  
(63.77%)

ผิดปกติ =  
3,606 (36.23%)

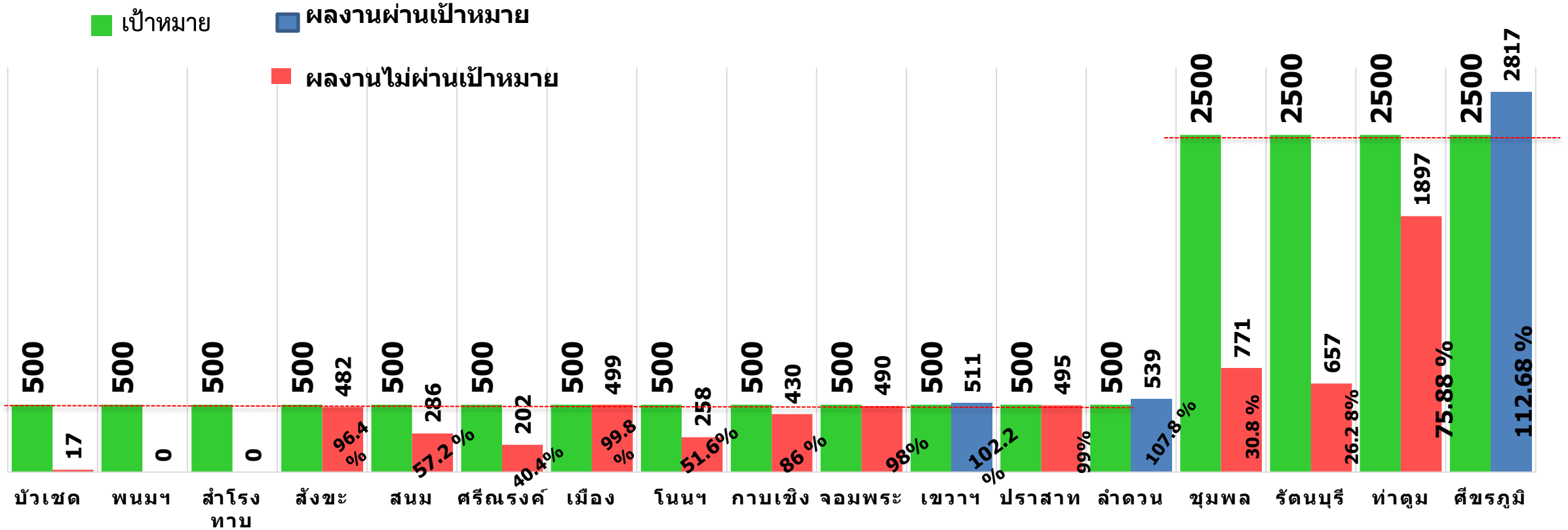
พบมะเร็งท่อน้ำดี  
= 43 ราย (1.19%)

ข้อมูล จาก ISAN COHORT ณ 24 ต.ค. 2561

ผลงานปีงบประมาณ 2561 ยึดข้อมูลจนถึงวันที่ 30 ต.ค.61



## 2. ประชาชนกลุ่มเสี่ยงอายุ 40 ปีขึ้นไปได้รับการคัดกรองมะเร็งท่อน้ำดี ด้วยวิธีอัลตราซาวด์ รายอำเภอ (17 แห่ง)



เป้าหมายการคัดกรอง U/S	ผลงาน	ร้อยละ
16,500	10,351	62.73

หมายเหตุ : ข้อมูลจากโปรแกรม Isan cohort ณ 26 ต.ค.2561

\*\*ข้อมูลปีงบประมาณ 2561 พื้นที่ดำเนินการสามารถแก้ไขการคีย์ข้อมูลในเว็บไซต์ ภายใน 30 ต.ค.61



# ขอความร่วมมือ

อปท. (ออกข้อบัญญัติ/ข้อบังคับ กำจัดสิ่งปฏิกูล)



โรงเรียน นำหลักสูตร/จัดการเรียนการสอนเกี่ยวกับ  
พยาธิใบไม้ตับและมะเร็งท่อน้ำดี



ประชาสัมพันธ์ให้ประชาชนไม่กินปลาดิบ



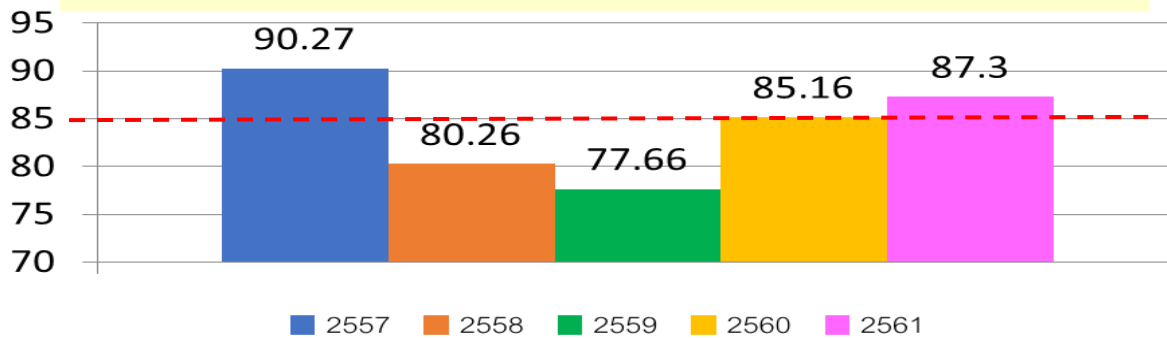


# 4. โรคฉี่หนูโรค

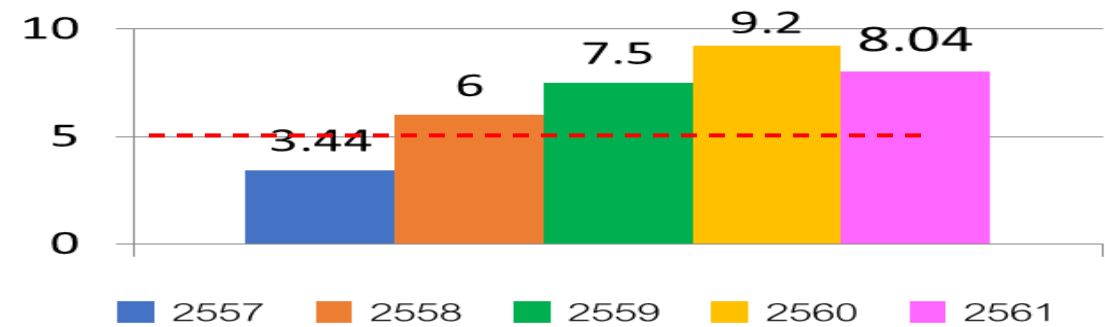


# ผลของการดำเนินงานวัณโรค ปี 2557 - 2561 จังหวัดสุรินทร์

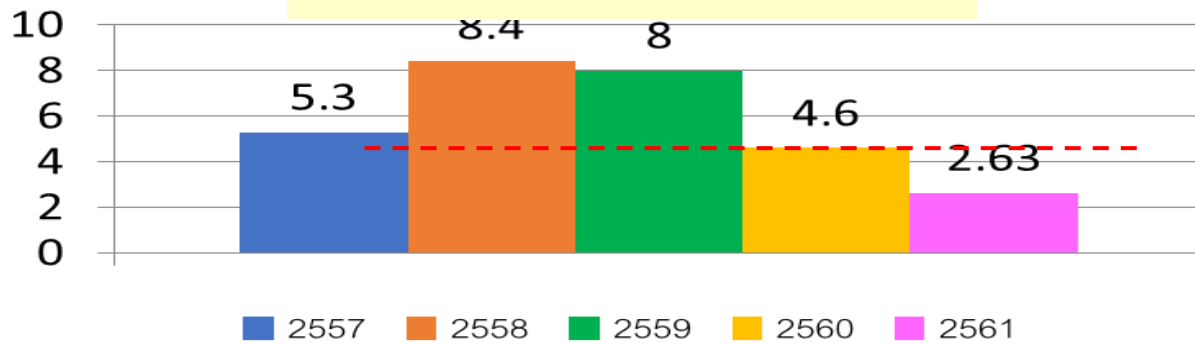
## อัตราการรักษาหายขาด (Success rate)



## อัตราตาย (Death rate)



## อัตราขาดยา (Default rate)



ที่มา:TB08 จากฐานข้อมูล [www.tbcmthailand.net](http://www.tbcmthailand.net) ณ วันที่ 24 ตุลาคม 2561





# มาตรการสำคัญในการดำเนินงานวัณโรคจังหวัดสุรินทร์



ค้นหา/  
คัดกรอง



- บทบาท
- รพ. /รพ.สต/สสอ → ค้นหา/คัดกรองผู้ป่วยในชุมชน
  - อปท / อบต. → ร่วมมือให้ความช่วยเหลือในการค้นหา/คัดกรองผู้ป่วยในชุมชน



ลดการ  
ขาดยา



- บทบาท
- รพช./รพ.สต → กำกับ/ติดตามการกินยาของผู้ป่วย  
→ ให้คำแนะนำการปฏิบัติตัวกับผู้ป่วย
  - อปท / อบต. → เป็นทีมในการกำกับ/ติดตามการกินยาของผู้ป่วย  
→ สนับสนุนงบประมาณเพื่อช่วยเหลือค่าครองชีพของผู้ป่วย



ระบบส่ง  
ต่อ/  
ติดตาม



- บทบาท
- รพ./รพ.สต. → ส่งต่อข้อมูลของผู้ป่วยให้เครือข่าย  
→ ติดตามและประเมินผลการรักษา  
→ จัดรถรับส่งผู้ป่วยวัณโรคที่ยาหลายขนาน ไปรับการรักษาที่ รพ.
  - อปท / อบต. → สนับสนุน/จัดหารถรับส่งผู้ป่วยวัณโรคที่ยาหลายขนาน หรือผู้ป่วยวัณโรคที่ยากไร้ไปรับการรักษา



# 5. โรคพิษสุนัขบ้า

สถานการณ์โรคพิษสุนัขบ้า  
ประเทศไทย ปี 2561  
ระหว่าง 1 ม.ค. ถึง 24 ต.ค.61



- ผู้เสียชีวิต 17 ราย (สุรินทร์ 1 ราย)
- รับเชื้อจากสุนัข 16 ราย (94.12%) จากแมว 1 ราย (5.88%)
- เป็นสัตว์มีเจ้าของ 64.71% , ไม่มีเจ้าของ 35.30%
- หลังสัมผัสโรค
  - \* ไม่ได้ล้างและไม่ได้รับการรักษา 14 ราย,
  - \* ล้างแผลที่บ้านแต่ไม่ไปสถานพยาบาล 2 ราย
  - \* ไปรับการรักษาสถานพยาบาลแต่ไม่ได้รับวัคซีน 1 ราย



# สถานการณ์โรคพิษสุนัขบ้าในสัตว์จังหวัดสุรินทร์

ปี 2561 ทุกอำเภอ = 179 หัว





**ผลการติดตามผู้สัมผัสสัตว์ที่ตรวจพบโรคพิษสุนัขบ้ามารับวัคซีน  
จำนวน 158 ตัวอย่าง (ต.ค.60-ก.ย.61)**

จำนวน ผู้สัมผัสโรค (ราย)	ฉีดเซรุ่ม (ราย)		ฉีดเข้า กล้ามเนื้อ (ราย)		ฉีดเข้าในผิวหนัง (ราย)		ฉีดกระตุ้น (ราย)	
	ฉีด	ไม่ได้ฉีด	ครบชุด	ไม่ครบชุด	ครบชุด	ไม่ครบชุด	ครบชุด	ไม่ครบชุด
<b>1,097</b>	<b>121</b>	<b>976</b>	<b>19</b>	<b>0</b>	<b>882</b>	<b>31</b>	<b>165</b>	<b>0</b>

**- ผู้สัมผัสโรคที่ได้รับการฉีดวัคซีนฯ ครบชุด ร้อยละ 97.18 (1,066 ราย)**

**- ผู้สัมผัสโรคที่ได้รับการฉีดวัคซีนไม่ครบชุด ร้อยละ 2.83 (31 ราย)**

ที่มา : รายงานติดตามผู้สัมผัสโรคพิษสุนัขบ้า (Rabies 2) ณ ก.ย.61

# สรุปสถานการณ์และ ขอความร่วมมือ



## สรุปสถานการณ์

- **จังหวัดสุรินทร์** ยังตรวจพบเชื้อโรคพิษสุนัขบ้าในสัตว์อย่างต่อเนื่อง และยังพบในสัตว์เศรษฐกิจ เช่น โค กระบือ
- **ประชาชน** ยังขาดความตระหนักถึงความรุนแรงโรคพิษสุนัขบ้า เมื่อถูกสัตว์กัด ข่วนเลียแล้วไม่ไปพบแพทย์เนื่องจากคิดว่าแผลเล็กน้อย หรือโดนกัด ข่วนนานแล้ว ไม่จำเป็นต้องฉีดวัคซีน

## ขอความร่วมมือ

ประชาสัมพันธ์ให้ความรู้ประชาชน หากถูกสุนัขหรือแมวกัด - ข่วน

- รีบล้างแผลให้สะอาดหลายๆ ครั้ง
- ใส่ยารักษาแผลสด
- รีบไปพบแพทย์เพื่อวินิจฉัยการรับวัคซีน ป้องกันโรคหากแพทย์ให้ฉีดวัคซีน ควรไปตามนัดทุกครั้ง