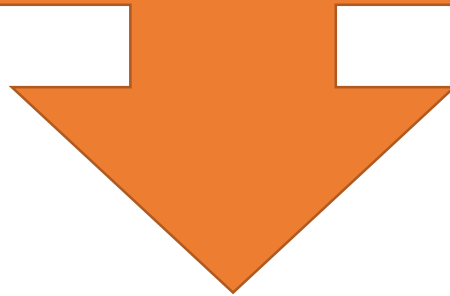


กลุ่มงานประกันสุขภาพ (ต.ค.61)

- สถานการณ์ความเสี่ยงทางการเงิน
- ผลการดำเนินงานแผนทางการเงิน (PLANFIN)
- ข้อมูลชดเชย IP ตามผลงาน 12 เดือน เทียบกับประกันรายรับ
- รายงานจัดสรรเงิน ส่วนที่กันเงินสำรองไว้เพื่อปิดยอดประกันรายรับ ปีงบประมาณ 2561 ครั้งที่ 2
- รายงานจัดสรรเงิน OP / PP ปีงบประมาณ 2562 งวดที่ 1 ครั้งที่ 1
- สรุปเงินที่ได้รับโอนจาก สปสช. รพ.ค่ายวีรวัฒน์โยธิน
- เกณฑ์การจัดสรร Fix Cost รพ.สต. ปี 2562

สถานการณ์ความเสี่ยงทางการเงิน



สถานการณ์ความเสี่ยงทางการเงินของหน่วยบริการในจังหวัดสุรินทร์

ปีงบประมาณ 2560 - 2561

หน่วยบริการ	ปี 2560				ปี 2561			
	ไตรมาสที่1	ไตรมาสที่2	ไตรมาสที่3	ไตรมาสที่4	ไตรมาสที่ 1	ไตรมาสที่ 2	ไตรมาสที่ 3	ไตรมาสที่ 4
รพ.สุรินทร์	-	-	-	-	-	-	-	-
รพ.ปราสาท	1	-	1	2	-	-	-	1
รพ.รัตนบุรี	4	3	4	4	4	3	3	2
รพ.ศีขรภูมิ	3	2	3	6	2	2	3	5
รพ.สังขะ	-	-	1	3	1	-	1	4
รพ.ท่าตูม	-	-	-	1	-	-	-	-
รพ.ชุมพลบุรี	-	-	-	-	-	-	-	-
รพ.จอมพระ	-	-	-	-	-	-	-	-
รพ.กาบเชิง	-	-	-	1	-	-	-	1
รพ.สนม	4	3	4	5	4	2	3	3
รพ.ลำดวน	-	-	-	-	-	-	-	-
รพ.ลำโรงท่าบ	-	-	-	-	-	-	-	2
รพ.บัวเชด	-	-	-	1	-	-	-	-
รพ.พนมดงรัก	-	-	-	3	-	-	-	3
รพ.เขวาสินรินทร์	-	-	-	-	-	-	-	-
รพ.ศรีณรงค์	-	-	-	-	-	-	-	-
รพ.โนนนารายณ์	-	-	-	-	-	-	-	1

ผลการวิเคราะห์สถานการณ์ทางการเงินการคลัง ปีงบประมาณ 2561

เดือนกันยายน 2561

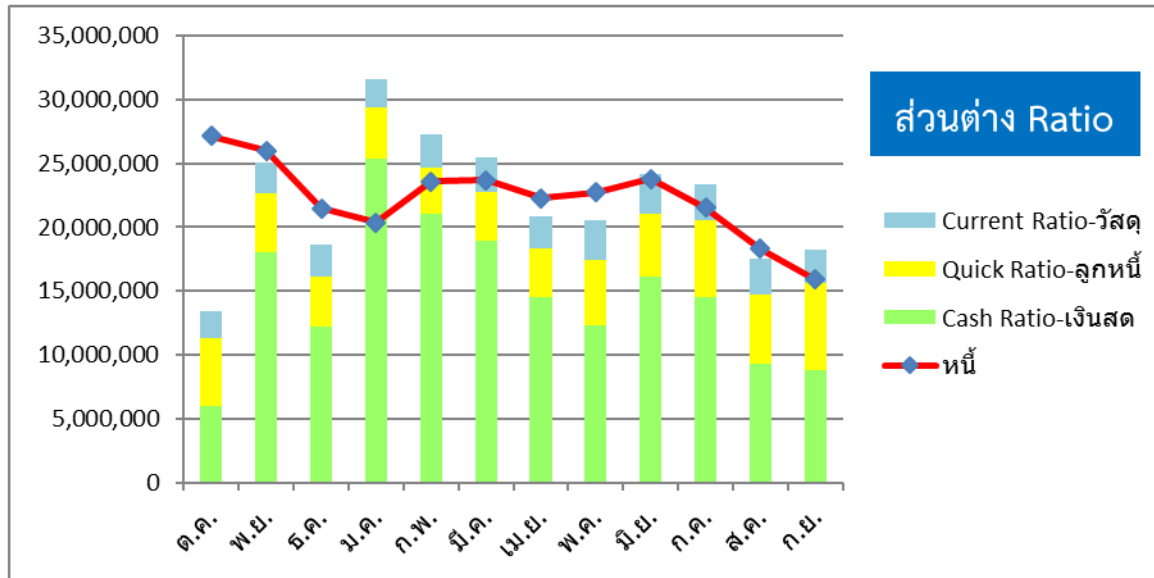
หน่วยบริการ	Current Ratio >=1.5	Quick Ratio >=1	Cash ratio >=0.8	NWC (ล้านบาท)	NI+depreciation (ล้านบาท)	NWC/ANI
รพ.สุรินทร์	3.80	3.16	1.74	682.57	437.27	
รพ.ปราสาท	1.61	1.45	0.77	45.41	116.64	
รพ.รัตนบุรี	1.14	1.05	0.51	7.96	11.81	
รพ.ศีขรภูมิ	0.93	0.73	0.26	-7.44	20.67	4.30
รพ.สังขะ	1.13	0.79	0.37	8.65	-12.88	8.00
รพ.ท่าตูม	2.06	1.86	0.85	47.16	38.74	
รพ.ชุมพลบุรี	2.21	2.00	1.71	26.60	0.37	
รพ.จอมพระ	5.95	5.47	4.47	47.73	38.74	
รพ.กาบเชิง	2.57	2.36	1.71	35.45	-5.56	76.50
รพ.สนม	1.14	0.98	0.55	2.28	13.08	
รพ.ลำดวน	3.83	3.52	2.40	44.08	17.45	
รพ.ลำโรงทับ	1.46	1.27	0.89	6.70	-3.13	25.60
รพ.บัวเชด	3.68	3.36	2.69	26.71	3.22	
รพ.พนมดงรัก	1.18	0.99	0.57	2.41	2.64	
รพ.เขวาสินรินทร์	8.53	7.64	7.04	50.94	8.71	
รพ.ศรีณรงค์	9.46	8.71	7.54	56.03	13.12	
รพ.โนนนารายณ์	1.92	1.79	1.49	9.60	-0.21	548.90

วิเคราะห์สินทรัพย์ หนี้สิน รายได้ ค่าใช้จ่าย
หน่วยบริการที่มีความเสี่ยงระดับ 3-5



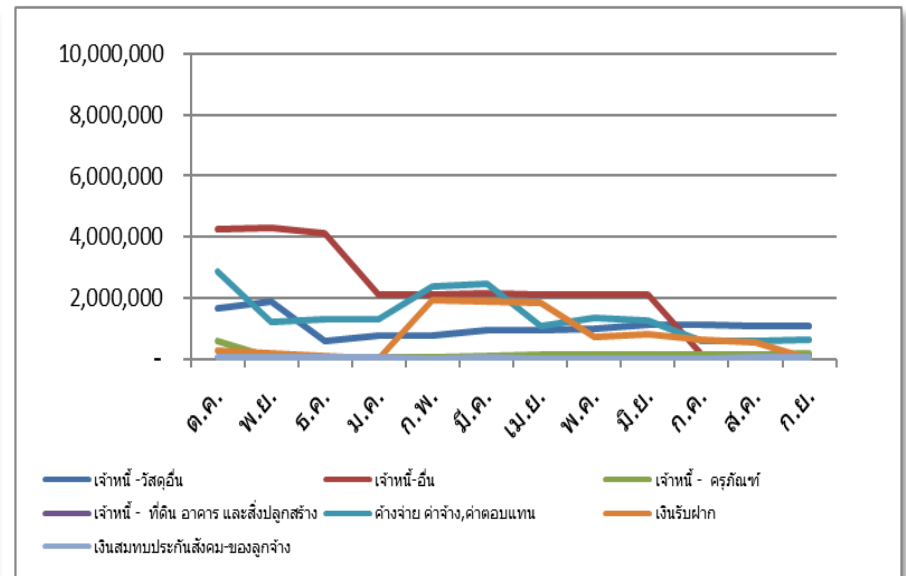
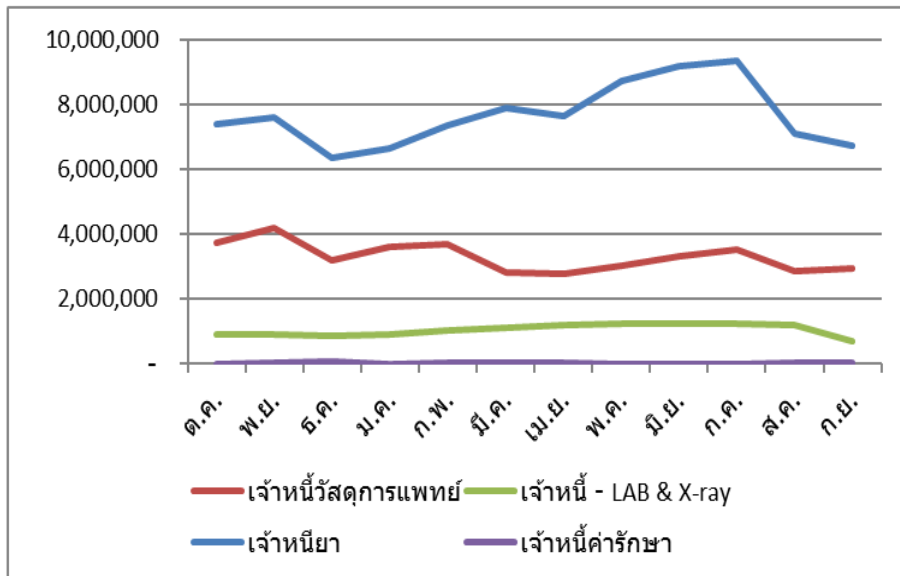
รพ.สนม,
รพ.ศิษรภูมิ,
รพ.สังขะ,
พนมดงรัก

วิเคราะห์สินทรัพย์

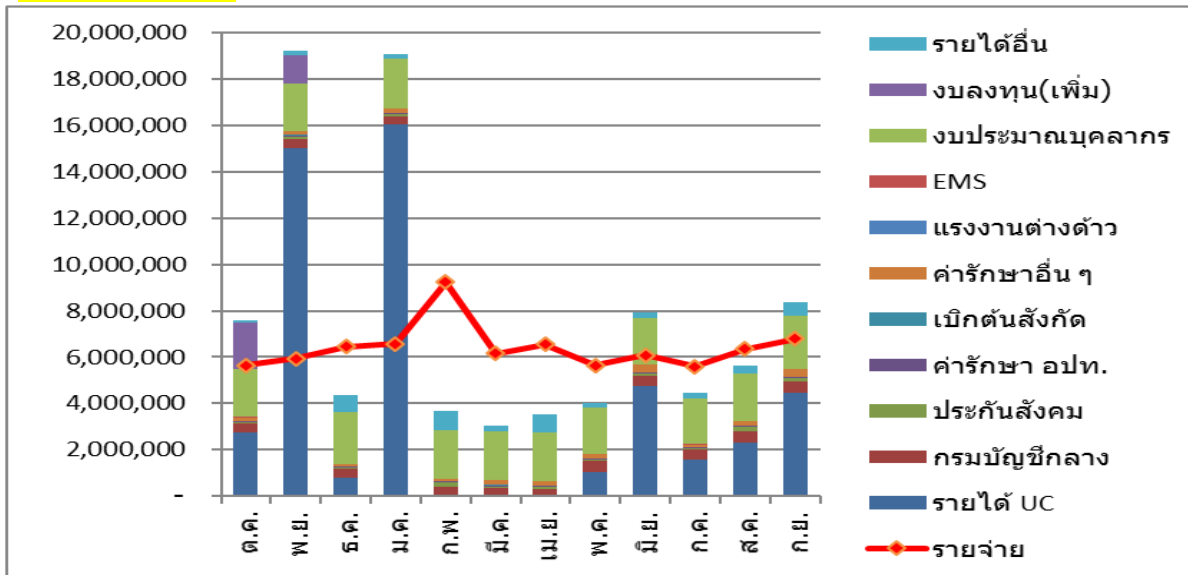


รพ.สนม (ระดับ 3)

วิเคราะห์เจ้าหนี้

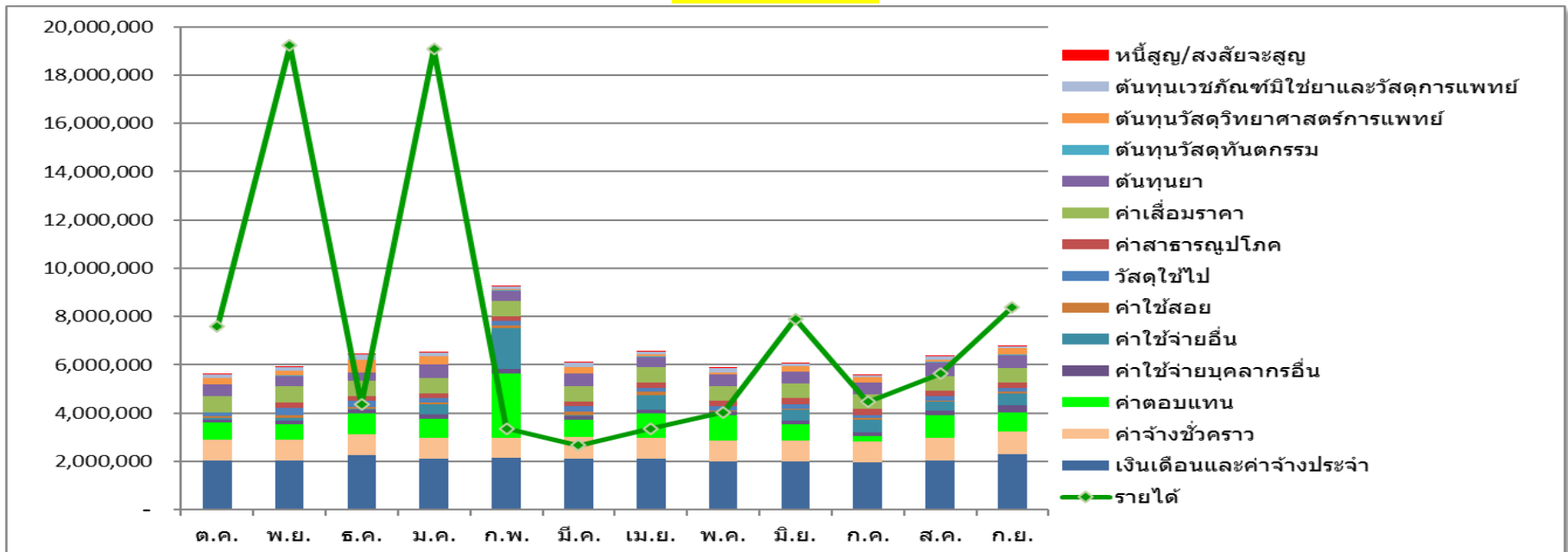


วิเคราะห์รายได้

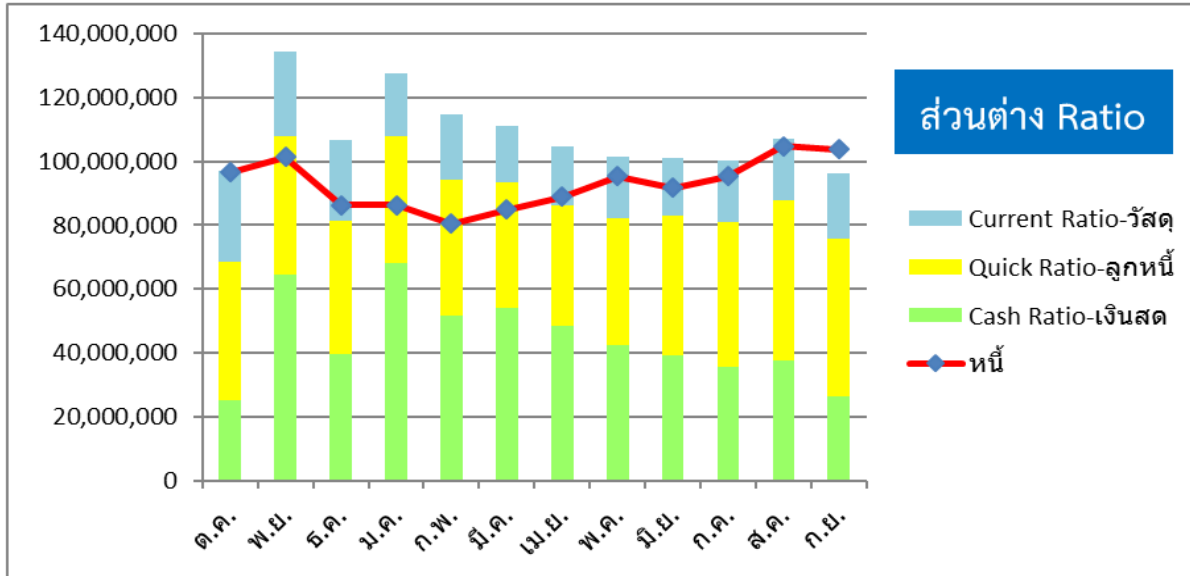


รพ.สนม (ระดับ 3)

วิเคราะห์รายจ่าย

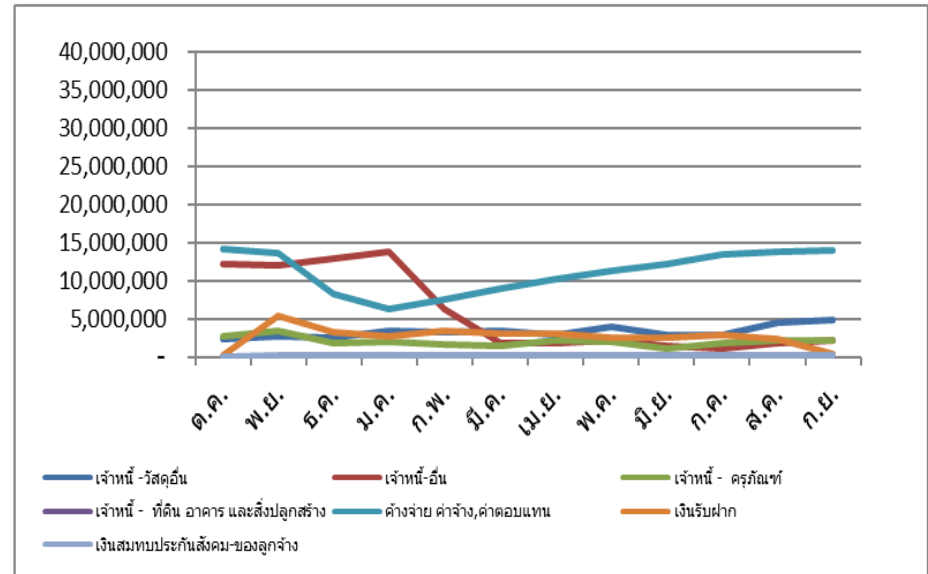
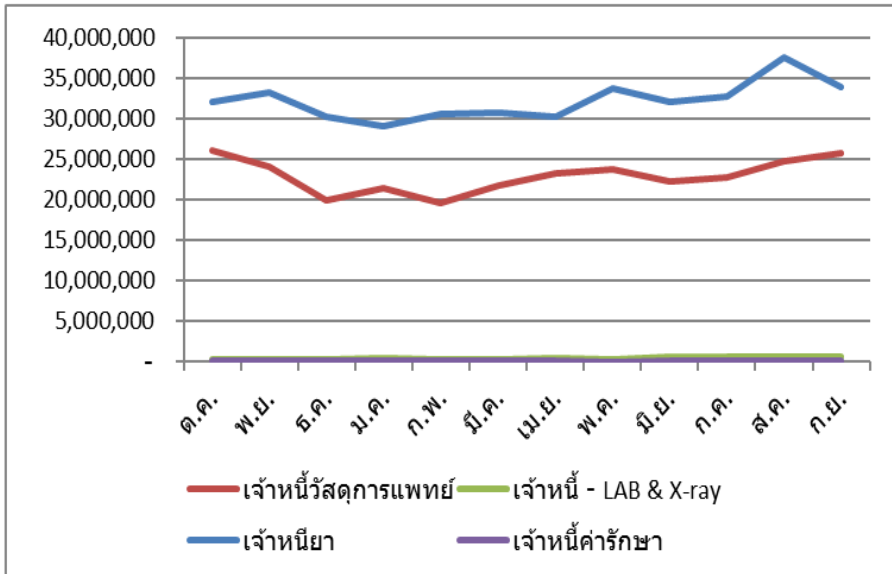


วิเคราะห์สินทรัพย์

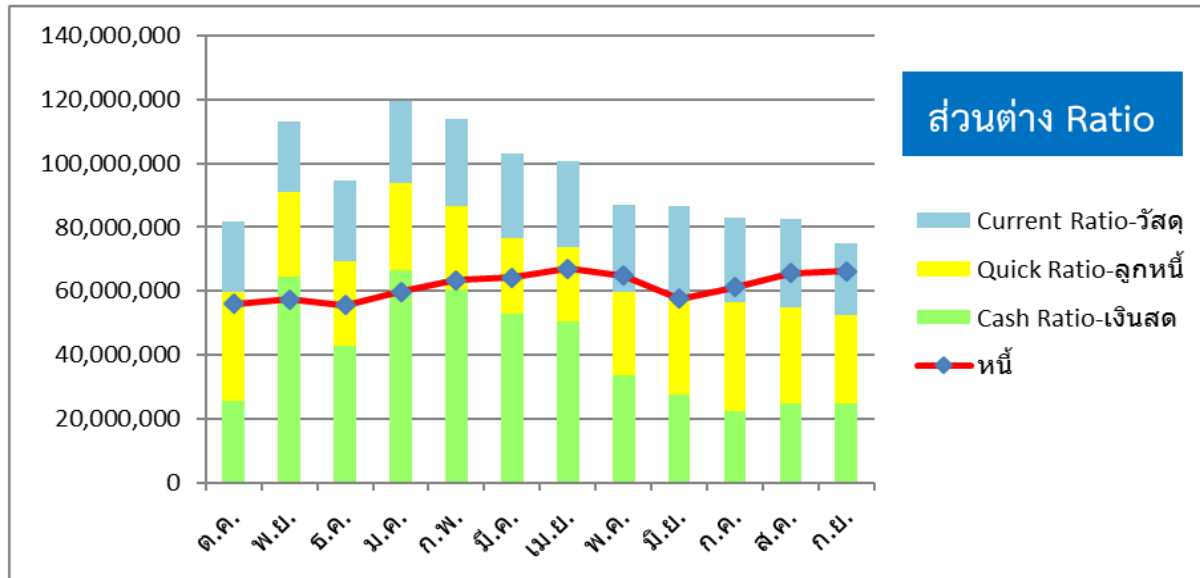


รพ.ศิขรภูมิ (ระดับ 5)

วิเคราะห์เจ้าหนี้

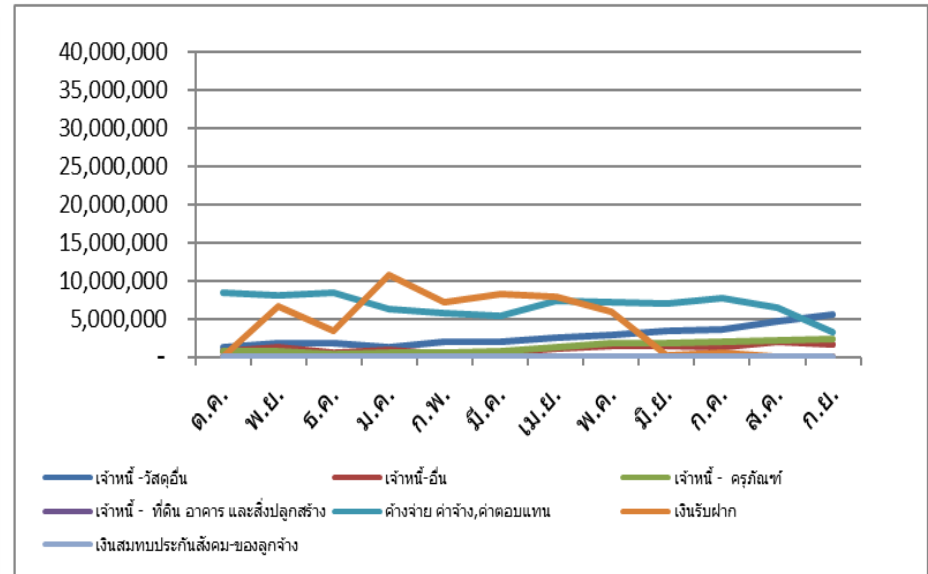
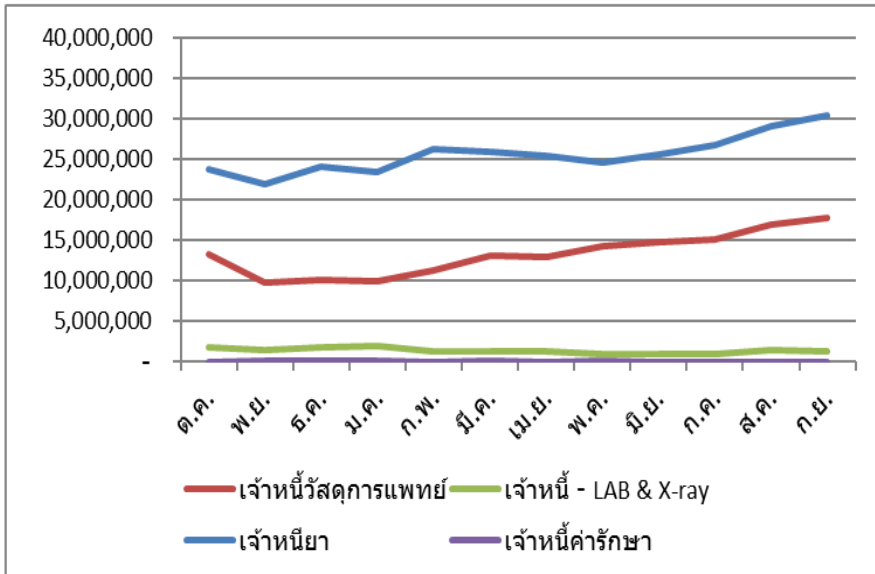


วิเคราะห์สินทรัพย์

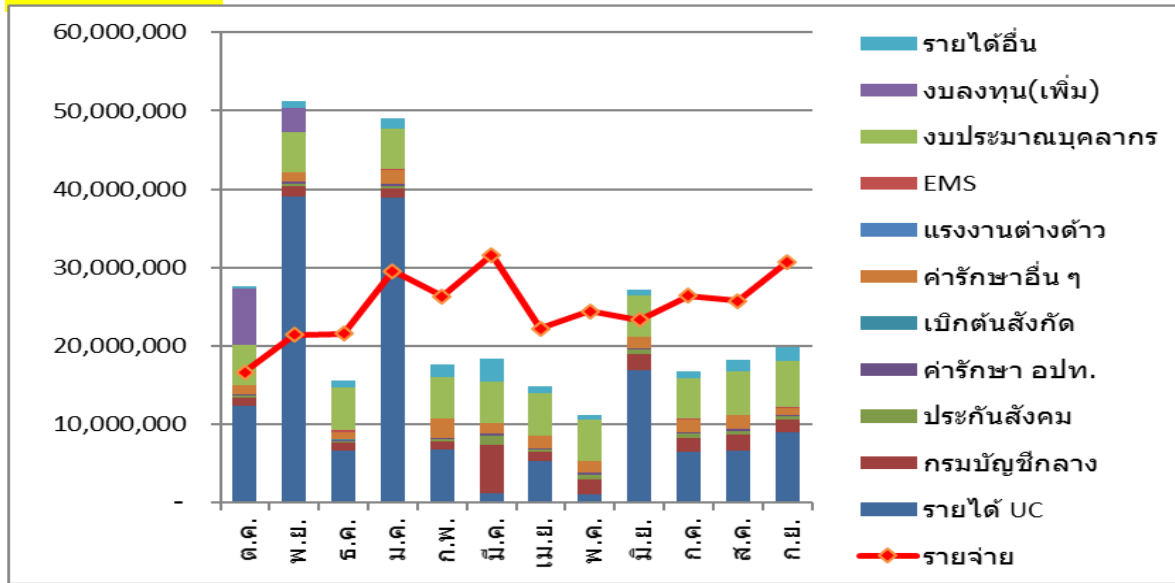


รพ.สังขะ (ระดับ 4)

วิเคราะห์เจ้าหนี้

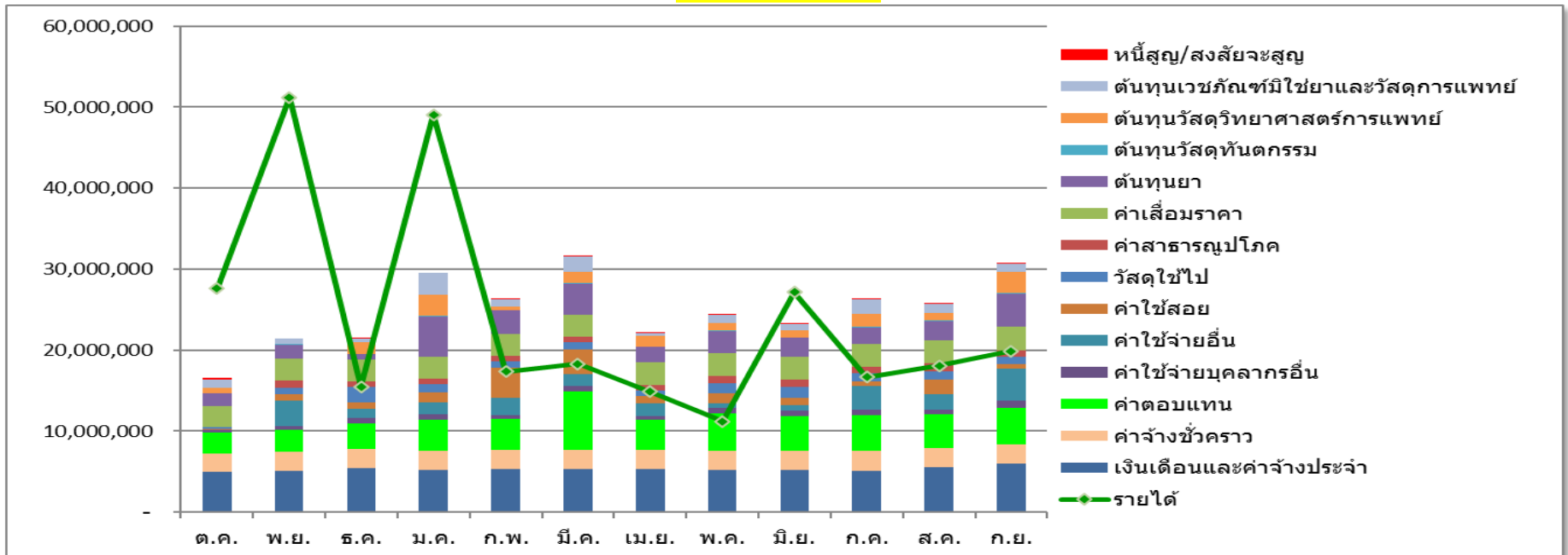


วิเคราะห์รายได้

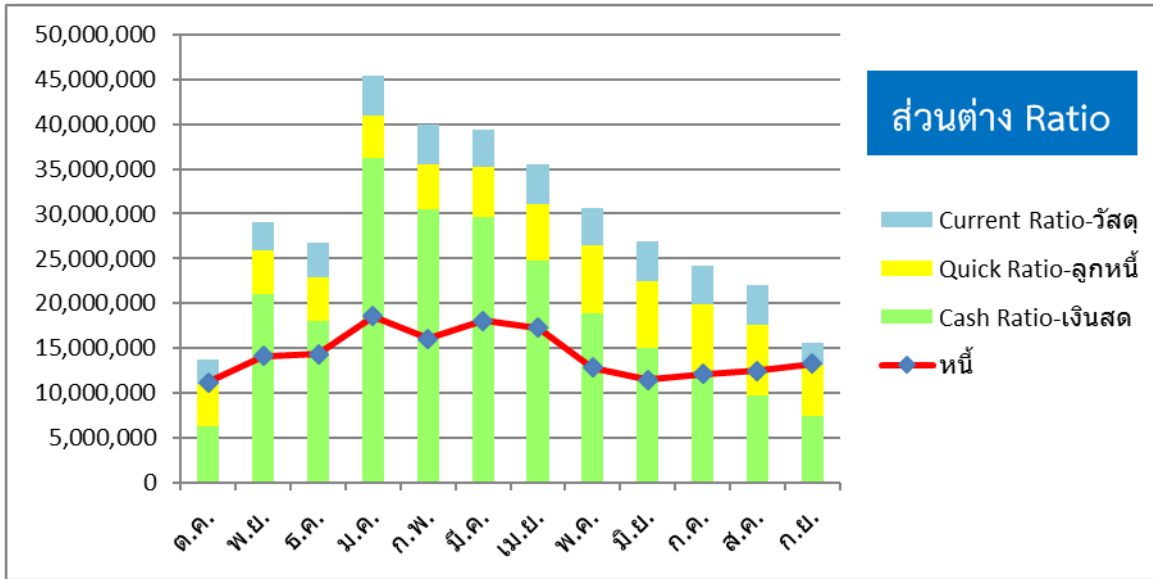


รพ.สังขะ (ระดับ 4)

วิเคราะห์รายจ่าย

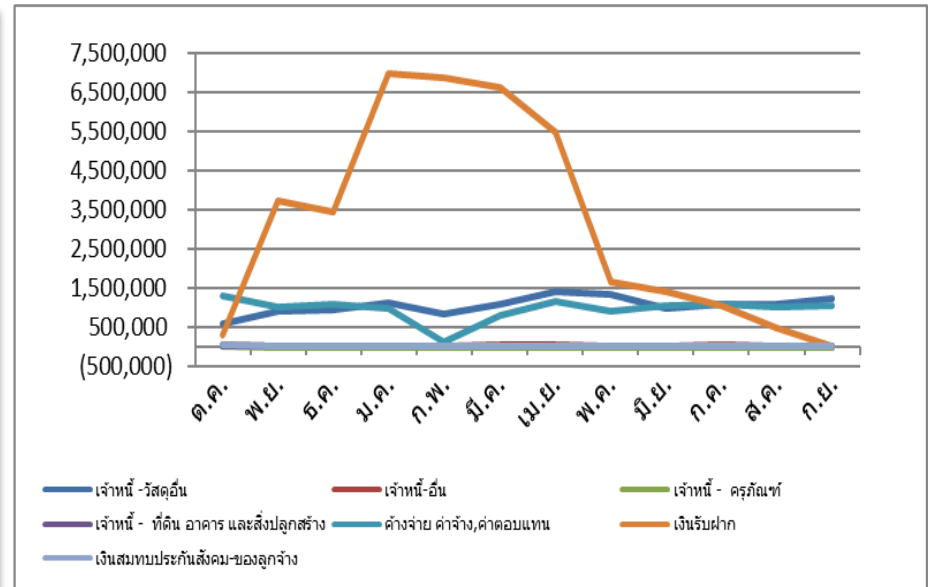
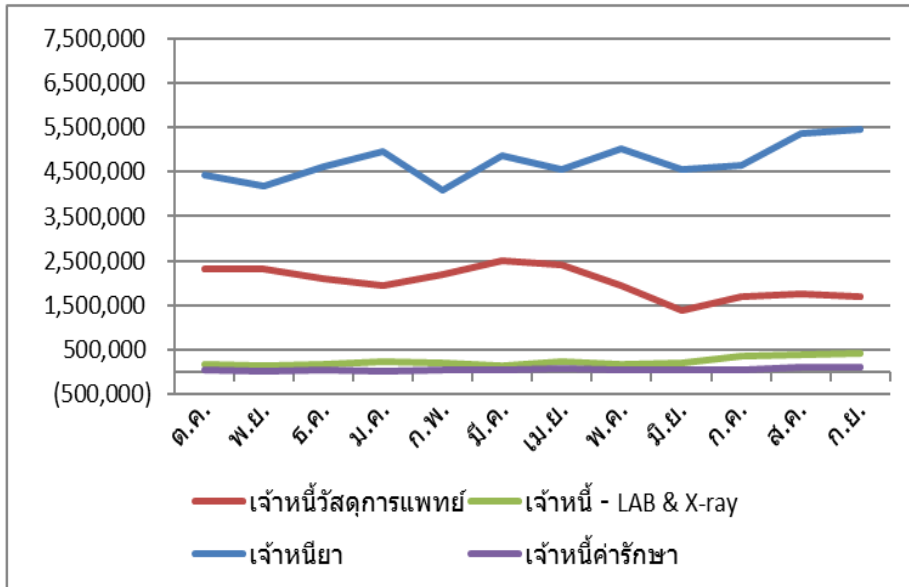


วิเคราะห์สินทรัพย์

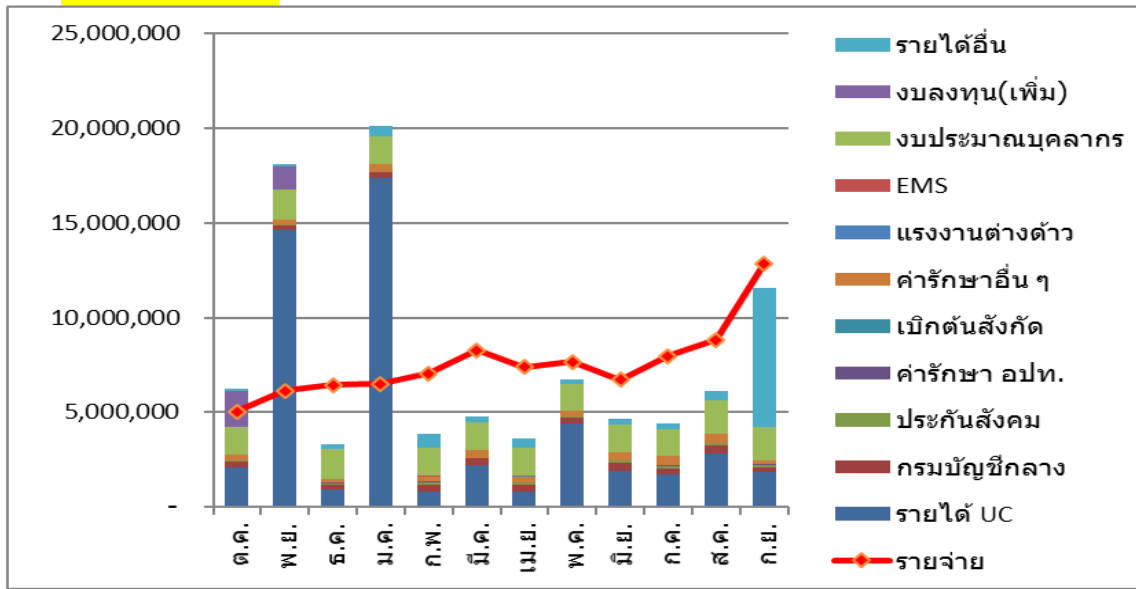


รพ.พนมดงรักฯ (ระดับ 3)

วิเคราะห์เจ้าหนี้

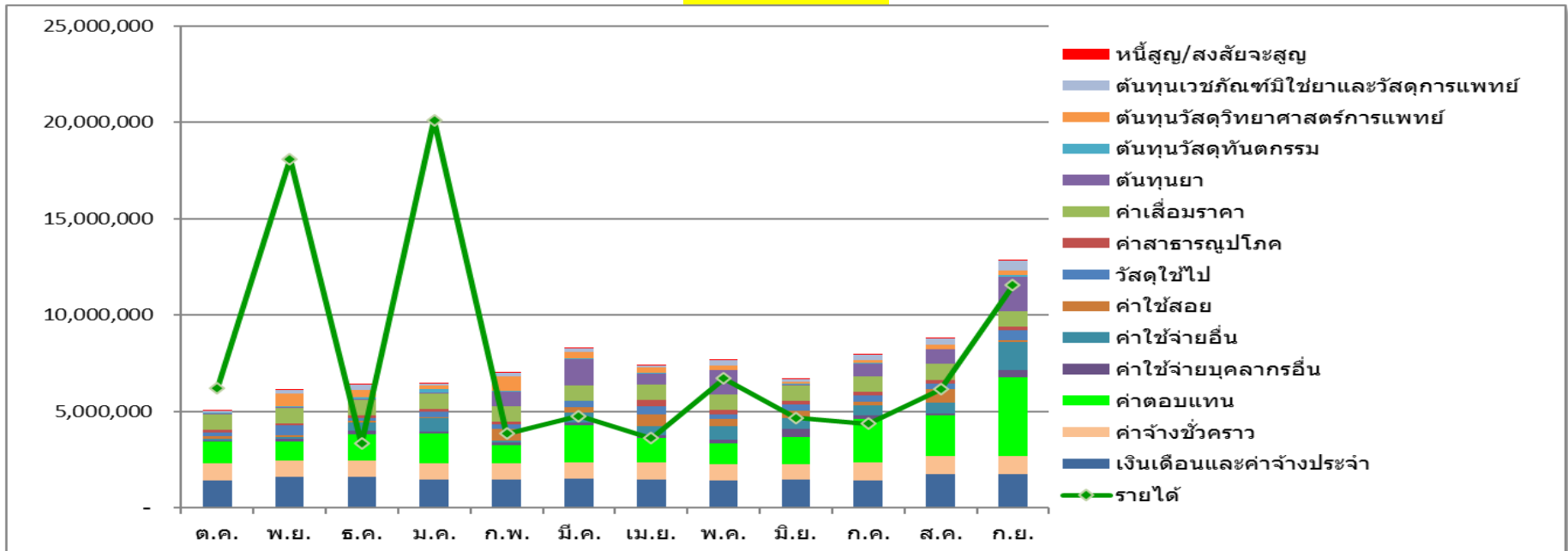


วิเคราะห์รายได้



รพ.พนมดงรักฯ (ระดับ 3)

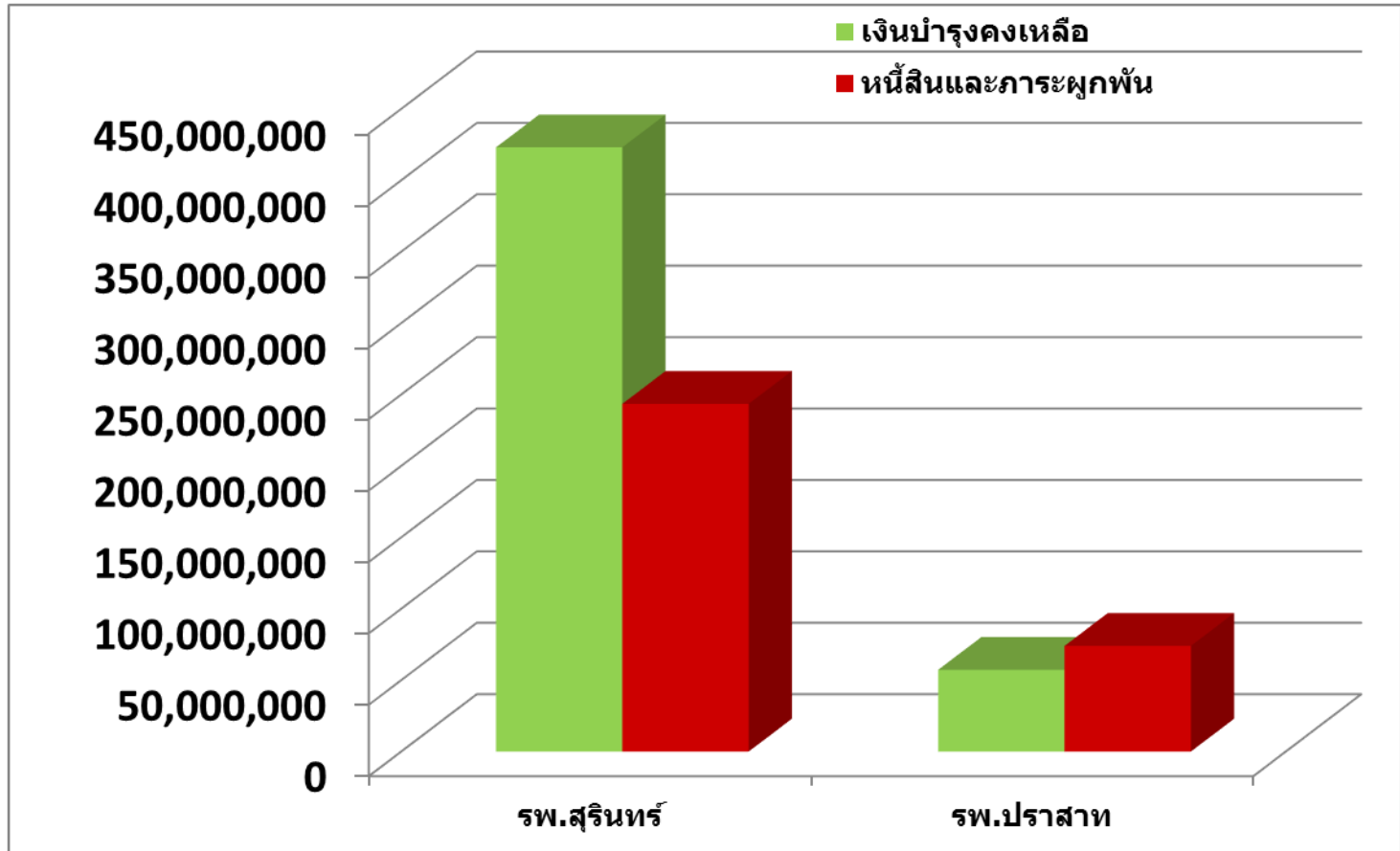
วิเคราะห์รายจ่าย



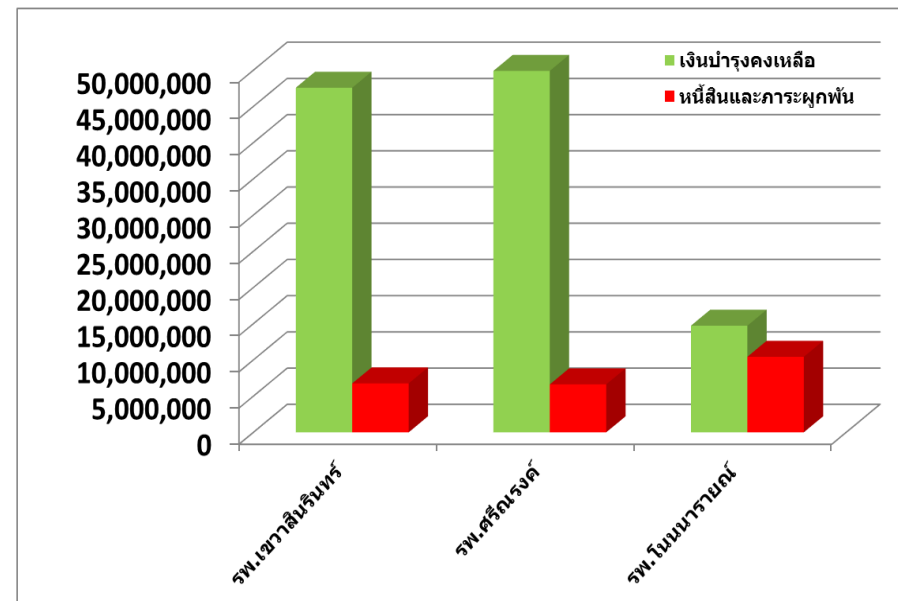
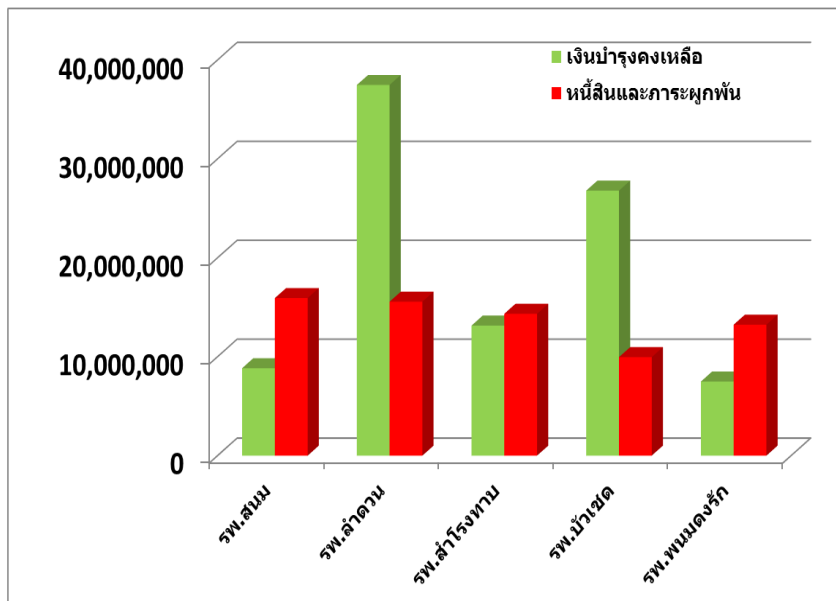
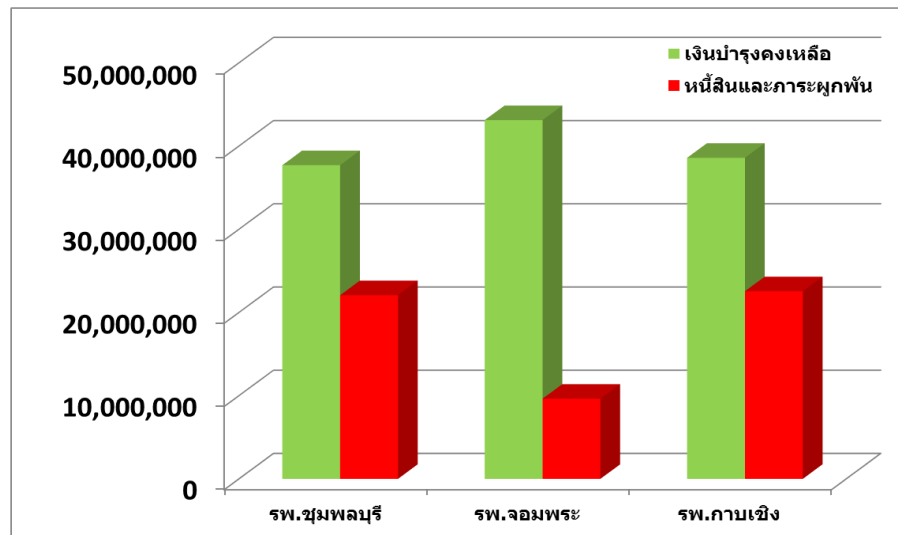
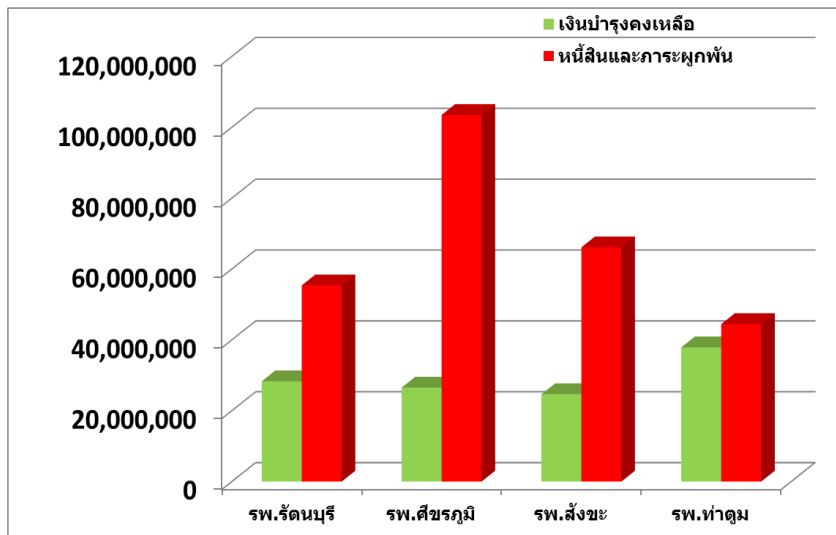
วิเคราะห์เงินบำรุงคงเหลือ
เทียบกับ
หนี้สินและภาระผูกพัน



แผนภูมิแสดงเงินบำรุงคงเหลือเทียบกับหนี้สินและภาระผูกพัน รพศ., รพท. เดือน ก.ย.61



แผนภูมิแสดงเงินบำรุงคงเหลือเทียบกับหนี้สินและภาระผูกพัน ตามกลุ่ม HGR เดือน ก.ย.61



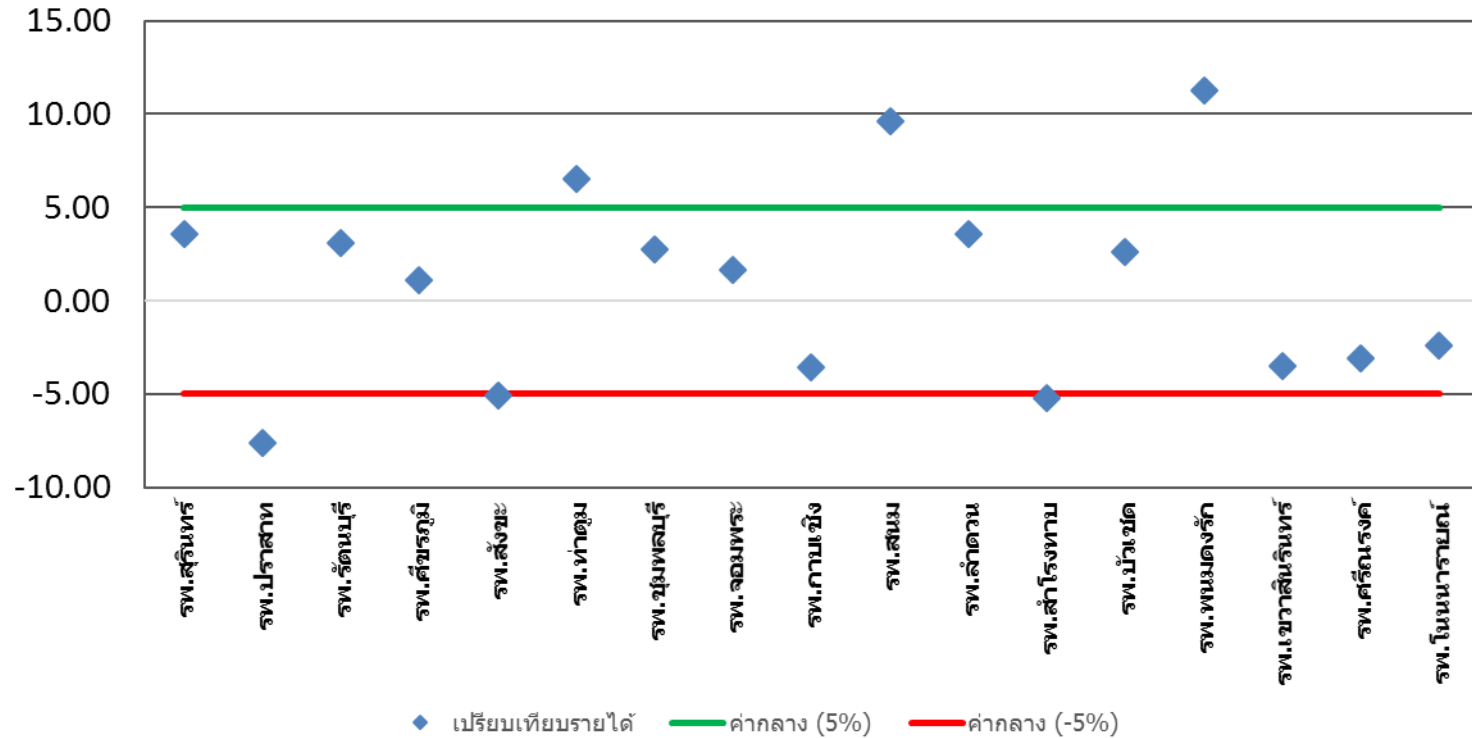
เปรียบเทียบร้อยละรายรับ-รายจ่าย ตาม Planfin



กันยายน 2561

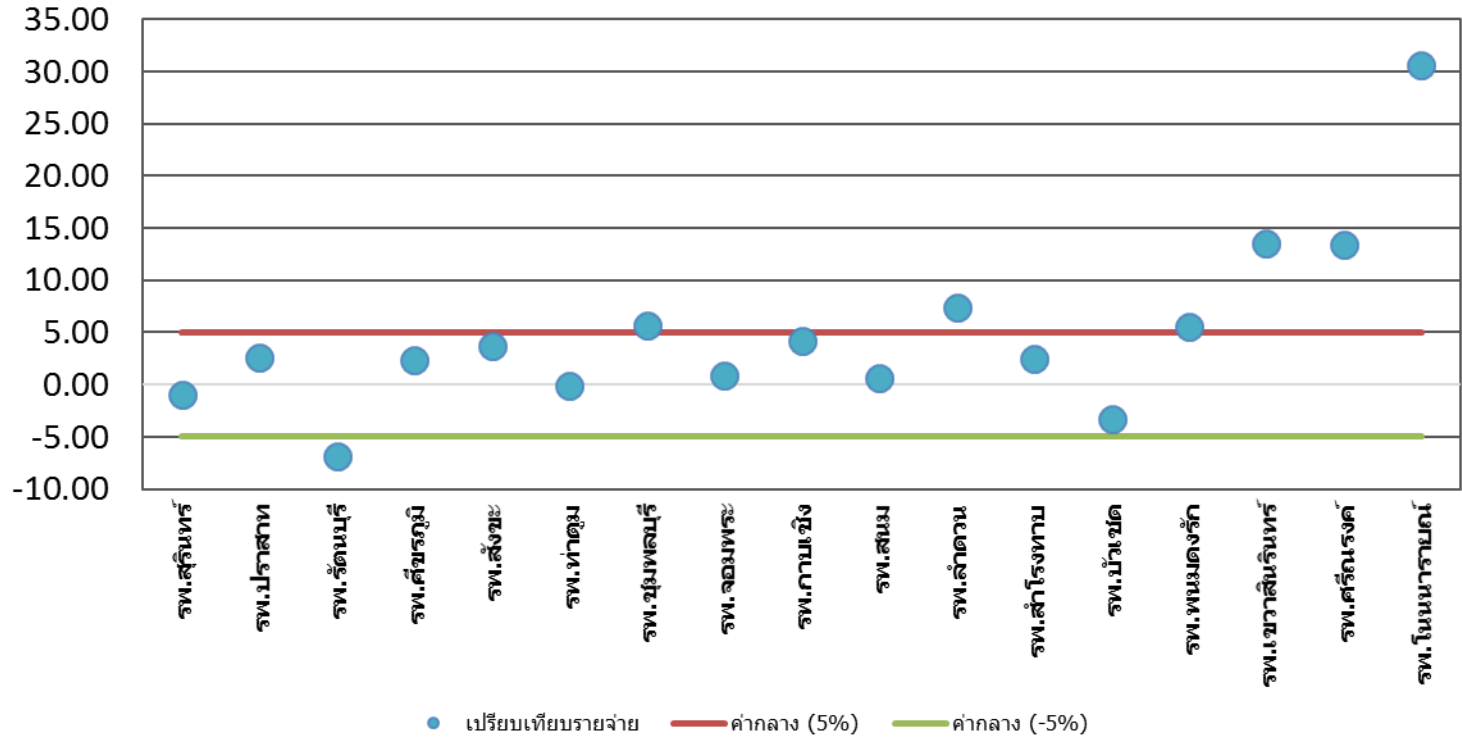
เปรียบเทียบร้อยละรายได้เพิ่มขึ้นหรือลดลงจากค่ากลางของหน่วยบริการ เดือนกันยายน 2561

ร้อยละ

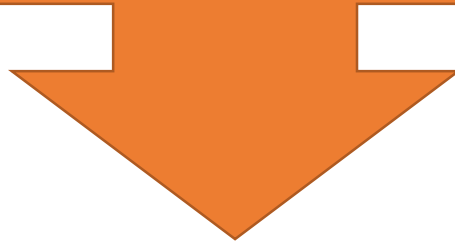


เปรียบเทียบร้อยละรายจ่ายเพิ่มขึ้นหรือลดลงจากค่ากลางของหน่วยบริการ เดือนกันยายน 2561

ร้อยละ

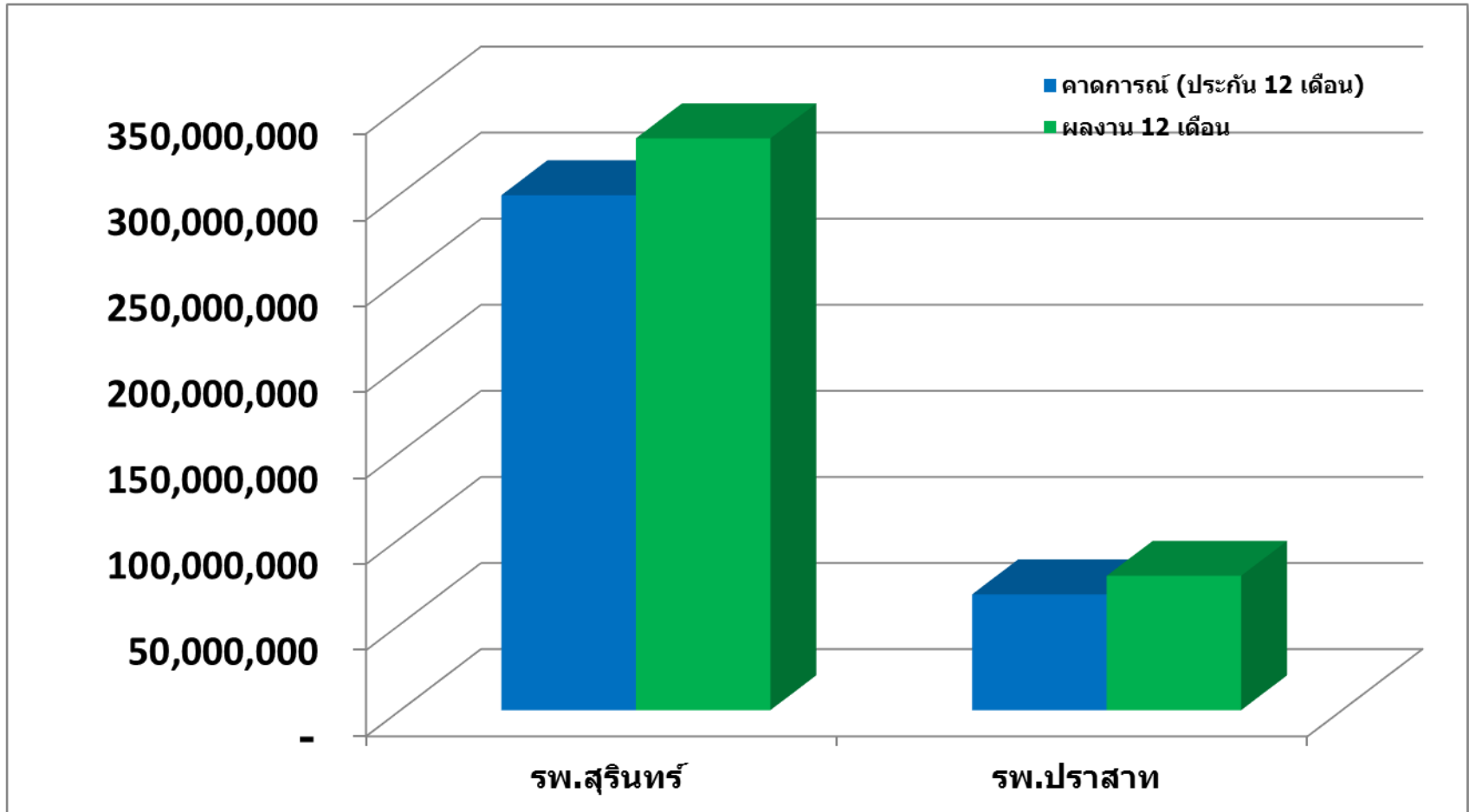


เปรียบเทียบข้อมูลชดเชย IP ตามผลงาน กับประกันรายรับ



แผนภูมิแสดงข้อมูลชดเชย IP ตามผลงาน 12 เดือน เทียบกับประกันรายรับ (สะสม)

รพศ., รพท.

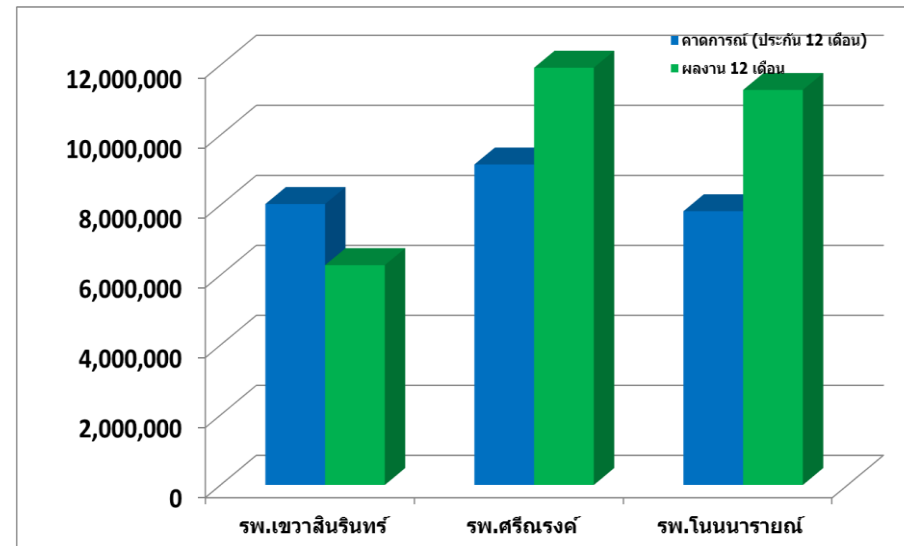
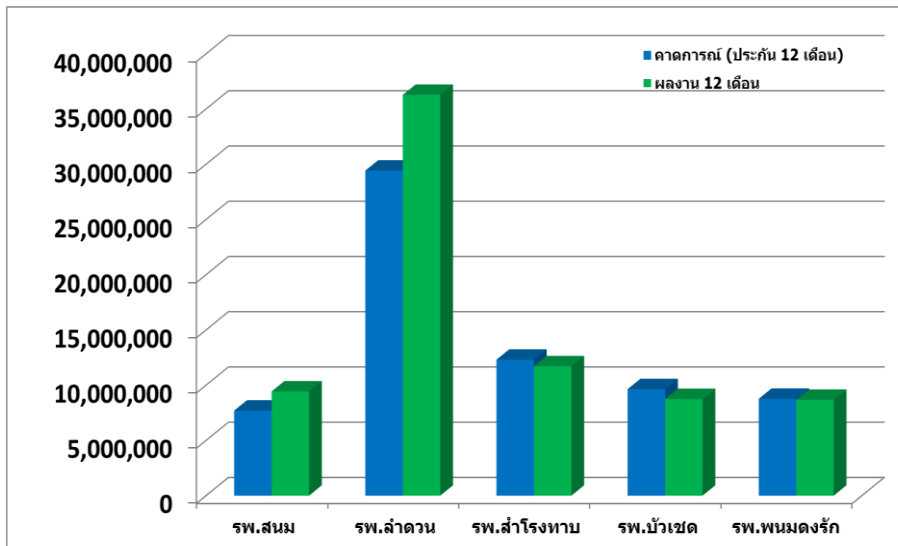
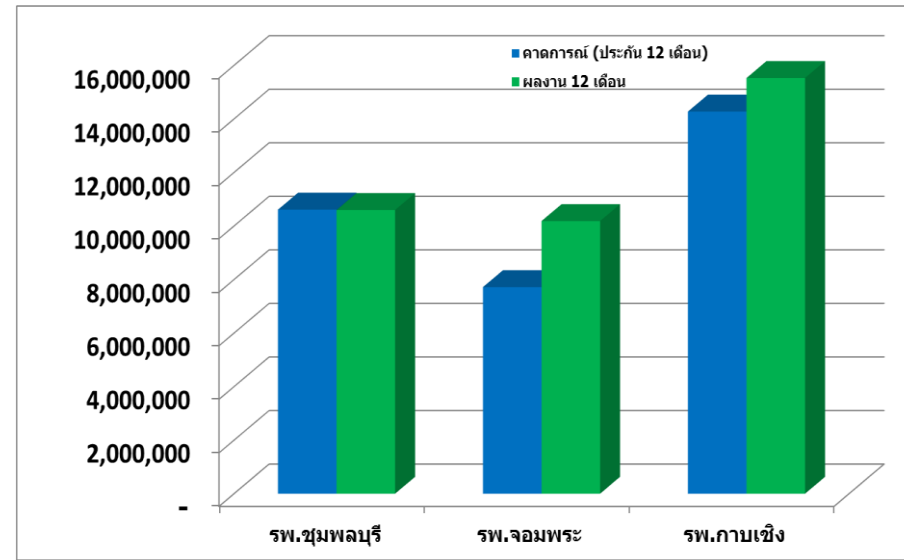
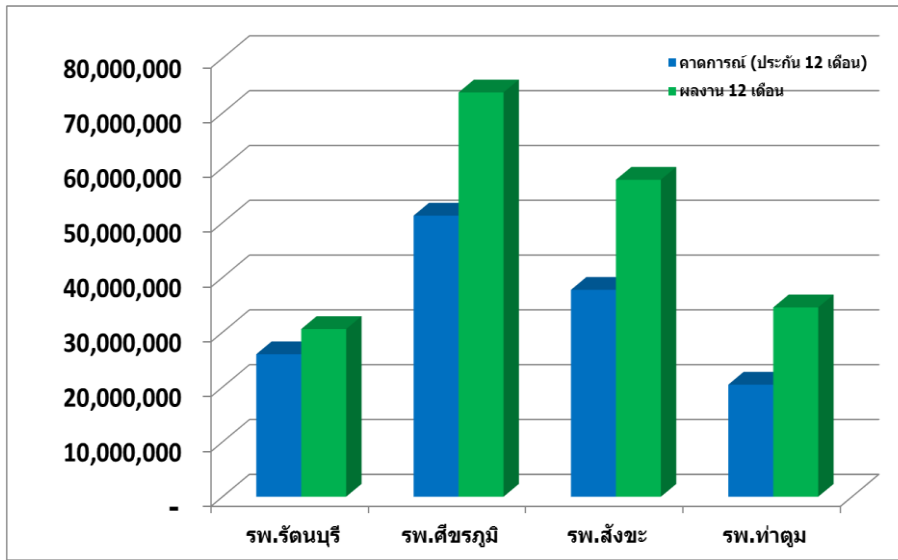


หมายเหตุ ไม่รวมงบกลางที่ปรับเพิ่ม RW สำหรับ 6 เดือนแรก

แหล่งข้อมูล เว็ สปสช. ณ วันที่ 26 ตุลาคม 2561

แผนภูมิแสดงข้อมูลชดเชย IP ตามผลงาน 12 เดือน เทียบกับประกันรายรับ (สะสม)

ตามกลุ่ม HGR



หมายเหตุ ไม่รวมงบกลางที่ปรับเพิ่ม RW สำหรับ 6 เดือนแรก

แหล่งข้อมูล เว็บบ สปสข. ณ วันที่ 26 ตุลาคม 2561

เงินรับโอนจาก สปสช.



- รายงานจัดสรรเงิน ส่วนที่กันเงินสำรองไว้เพื่อปิดยอดประกันรายรับ ปีงบประมาณ 2561 ครั้งที่ 2
- จัดสรรเงิน OP / PP ปีงบประมาณ 2562 งวดที่ 1 ครั้งที่ 1

รายงานจัดสรรเงิน ส่วนที่กันเงินสำรองไว้เพื่อปิดยอดประกันรายรับ ปีงบประมาณ 2561 ครั้งที่ 2

หน่วยบริการ	[1] รายรับประกัน OP+PP+IP	[2] รายรับตามผลงาน OP+PP+IP	[3] เติมเงินให้ถึงยอด ประกันจากประมาณ ผลงาน 9 ด.	[4]=[2]+[3] OP+PP+IP และปิดยอด ประกันจากประมาณ ผลงาน 9 ด.	[5] เติมให้ถึงยอด ประกันตาม 12 ด.	[6] จัดสรรเทคนิคตาม ผลงาน
รพ.สุรินทร์	438,455,114.54	498,038,083.33	-	498,038,083.33	-	899,546.45
รพ.ชุมพลบุรี	52,155,155.86	52,841,503.28	601,508.48	53,443,011.76	-	27,461.72
รพ.ท่าตูม	85,657,512.63	101,796,453.23	-	101,796,453.23	-	78,560.81
รพ.จอมพระ	42,081,652.22	45,264,330.57	-	45,264,330.57	-	27,156.10
รพ.ปราสาท	186,758,802.66	202,338,746.86	-	202,338,746.86	-	181,126.44
รพ.กาบเชิง	56,469,604.21	58,640,395.51	-	58,640,395.51	-	38,873.68
รพ.รัตนบุรี	79,281,310.47	86,068,049.64	-	86,068,049.64	-	80,374.64
รพ.สนม	36,967,599.77	39,190,646.64	-	39,190,646.64	-	23,555.48
รพ.ศีขรภูมิ	128,100,854.64	155,283,566.56	-	155,283,566.56	-	169,690.06
รพ.สังขะ	114,316,219.73	138,603,232.86	-	138,603,232.86	-	130,000.94
รพ.ลำดวน	67,942,221.49	77,008,651.55	-	77,008,651.55	-	87,032.26
รพ.ลำโรงทาน	51,568,456.55	51,572,207.22	926,901.43	52,499,108.65	-	28,565.92
รพ.บัวเชด	42,852,942.94	42,414,694.07	1,553,942.09	43,968,636.16	-	21,039.64
รพ.พนมดงรัก	41,036,529.81	41,486,495.45	259,148.53	41,745,643.98	-	20,478.69
รพ.เขวาสินรินทร์	41,592,793.38	40,170,697.35	1,643,518.97	41,814,216.32	-	13,071.29
รพ.ศรีณรงค์	52,518,719.04	55,835,848.00	-	55,835,848.00	-	22,184.08
รพ.โนนนารายณ์	41,340,051.66	45,242,945.89	-	45,242,945.89	-	21,006.18
รวม	1,559,095,541.60	1,731,796,548.01	4,985,019.50	1,736,781,567.51	-	1,869,724.38

จัดสรรเงิน OP / PP
ปีงบประมาณ 2562 งวดที่ 1 ครั้งที่ 1

รหัส	หน่วยบริการ	จัดสรร OP	จัดสรร IP	รวมจัดสรร
10668	รพ.สุรินทร์	26,190,541.17	6,897,910.55	33,088,451.72
10915	รพ.ชุมพลบุรี	8,144,155.63	1,722,881.39	9,867,037.02
10916	รพ.ท่าตูม	12,743,019.47	2,743,460.56	15,486,480.03
10917	รพ.จอมพระ	6,736,596.81	1,424,960.90	8,161,557.71
10918	รพ.ปราสาท	23,648,555.04	4,724,177.22	28,372,732.26
10919	รพ.กาบเชิง	8,272,027.28	1,749,358.42	10,021,385.70
10920	รพ.รัตนบุรี	10,365,757.55	2,289,546.21	12,655,303.76
10921	รพ.สนม	5,738,344.66	1,213,750.21	6,952,094.87
10922	รพ.ศีขรภูมิ	15,224,207.04	3,018,350.27	18,242,557.31
10923	รพ.สังขะ	15,038,636.01	3,146,212.40	18,184,848.41
10924	รพ.ลำดวน	7,551,413.82	1,597,020.69	9,148,434.51
10925	รพ.ลำโรงทับ	7,695,955.17	1,627,777.03	9,323,732.20
10926	รพ.บัวเชด	6,511,119.23	1,377,178.66	7,888,297.89
22302	รพ.พนมดงรัก	6,325,545.76	1,337,917.08	7,663,462.84
27842	รพ.เขวาสินรินทร์	6,579,996.24	1,391,716.15	7,971,712.39
27843	รพ.ศรีณรงค์	8,500,469.23	1,797,958.77	10,298,428.00
27844	รพ.โนนนารายณ์	6,570,900.93	1,389,808.23	7,960,709.16
	รวม	181,837,241.04	39,449,984.74	221,287,225.78

เปรียบเทียบยอดเงินสุทธิรายกองทุนจาก สปสช.

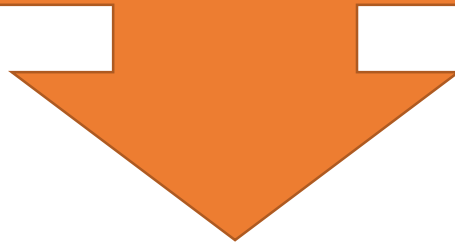


รพ.ค่ายวีรวัฒน์โยธิน

**เปรียบเทียบยอดเงินสุทธิรายกองทุนจาก สปสช.
โรงพยาบาลค่ายวิวัฒน์โยธิน (รัฐนอกสังกัด สป.)**

กองทุน	ปีงบประมาณ		
	2559	2560	2561
1. กองทุนค่าบริการทางการแพทย์			
1.1 กองทุน OP	2,019,329.34	1,997,473.55	2,333,074.05
1.2 กองทุน IP	1,118,428.18	516,670.78	604,190.41
1.3 กองทุน PP	397,028.11	321,704.49	346,600.14
1.4 กองทุน CENTRAL REIMBURSE	75,580.00	168,148.35	113,563.70
1.5 งบค่าบริการฯ ที่เบิกจ่ายในลักษณะงบลงทุน	259,261.76	250,209.65	234,987.14
1.6 งบแพทย์แผนไทย	200,138.84	160,208.08	105,817.84
2. กองทุนไตวายเรื้อรัง	676,835.00	1,365,493.00	1,564,500.00
3. กองทุนควบคุมป้องกันความรุนแรงของ DM&HT	35,933.41	51,891.00	53,894.00
4. สวัสดิการรักษายาพยาบาลของพนักงานส่วนท้องถิ่น	1,776,548.95	2,498,807.07	4,461,358.09
รวม	6,559,083.59	7,330,605.97	9,817,985.37

การสนับสนุนเงินค่าบริหารจัดการสำหรับ รพสต.
ปีงบประมาณ 2562



การสนับสนุนเงินค่าบริหารจัดการสำหรับ รพ.สต. (Fix Cost)

ปีงบประมาณ 2562

ตามมติที่ประชุมพิจารณาเกณฑ์การสนับสนุน Fix Cost รพ.สต. ปีงบประมาณ 2562 เมื่อวันที่ 19 ต.ค.2561 ประกอบด้วย นพ.สสจ./ผชช.ว./นวก.สส.ชพ./ตัวแทน รพ. 5 ท่าน /ตัวแทน สสอ. 5 ท่าน สรุปดังนี้

กลุ่มค่าใช้จ่าย	ขนาด รพ.สต. ต่อเดือน		
	S	M	L
1. งบดำเนินงาน (ค่าสาธารณูปโภค+น้ำมันเชื้อเพลิง+วัสดุ+ซ่อมแซม)	10,000	10,000	12,000
2. ค่าจ้างลูกจ้างชั่วคราว (ประมาณการ 19,170 บาทต่อเดือน) ไม่รวมค่าจ้างลูกจ้างชั่วคราวนักเรียนทุนฯ	2.1 จัดสรรตามจริง และเงินสมทบประกันสังคมส่วนนายจ้าง 2.2 จำนวน 2 ตำแหน่ง 2.3 ถ้ามีเพิ่ม - ค่าจ้าง ผช.ทันตฯ ที่มีคุณสมบัติให้บริการข้อมูลจากกลุ่มงานทันตฯ สสจ. และ - ค่าจ้าง ผช.แพทย์แผนไทยที่มีการจ้างเดิม - การจ้างใหม่ ต้องผ่านมติ CUP 2.4 ข้อมูลสำรวจจริงส่งกลุ่มงานประกันสุขภาพ		
3. ค่าตอบแทนการให้บริการนอกเวลาและวันหยุดราชการ (ประมาณการ 13,950 บาทต่อเดือน)	3.1 เวรนอกเวลาราชการ เบิกได้ 1 คน (เวลา 16.30-18.30 น. หรือ เวลา 16.30-20.30 น.) 3.2 เวรวันหยุดราชการ เบิกได้ 2 คน (ขรก. 1คน, ลจ.ชค. 1 คน) เวลา 08.30-16.30 น. 3.3 ข้อมูลสำรวจจริงส่งกลุ่มงานประกันสุขภาพ		
4. ค่าพัฒนาบุคลากร (เบิกจ่ายที่ CUP)	1,000	1,000	1,000
ต่อเดือน	44,120	45,120	46,120

