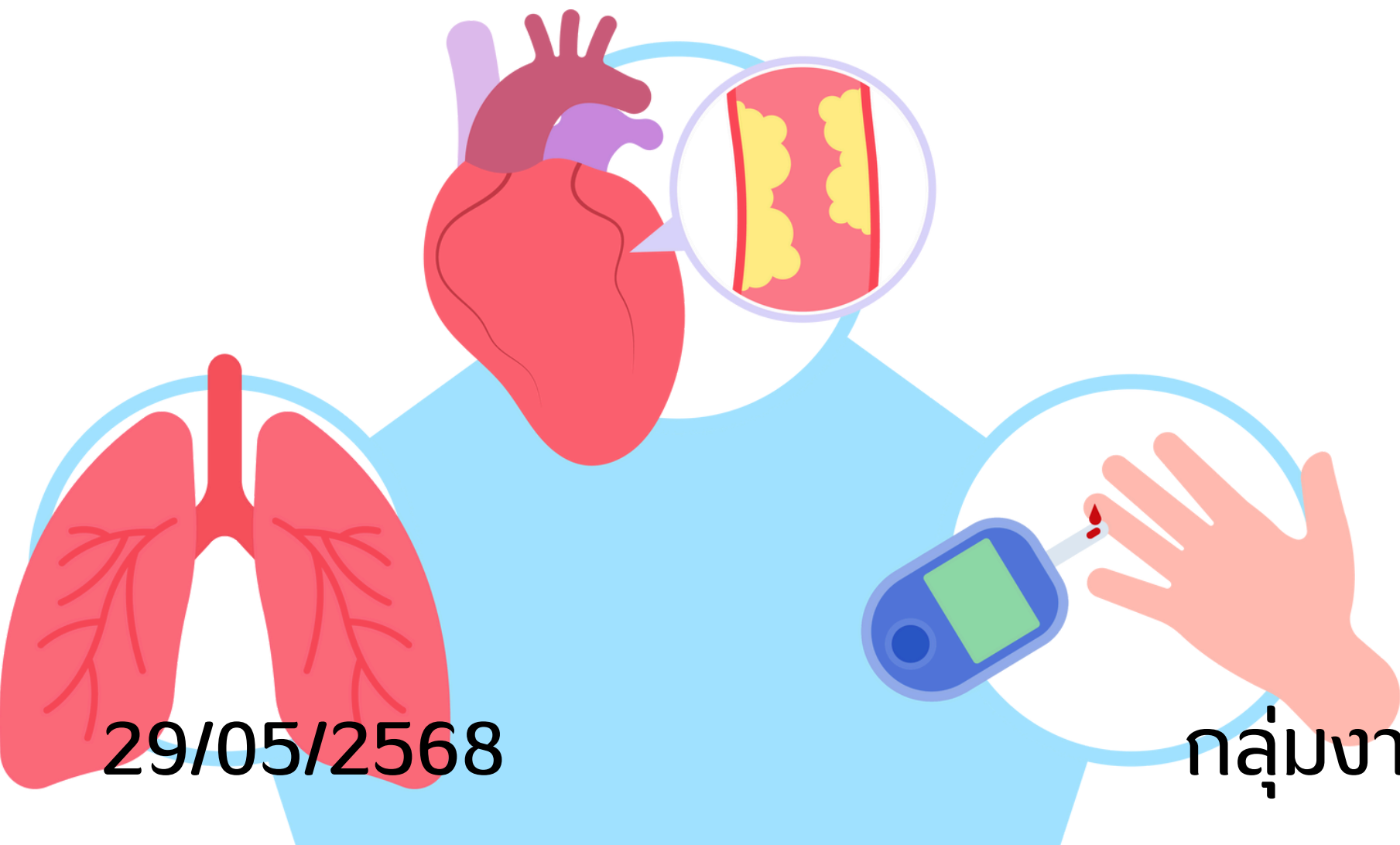




ผลการดำเนินงานและ แผนการขับเคลื่อน NCDs 1001 SURIN



29/05/2568

กลุ่มงานควบคุมโรคไม่ติดต่อ สุขภาพจิตและยาเสพติด



ผลการดำเนินงาน NCDs Remission Clinic นครชัยบุรีรินทร์ ยอดสะสม เดือน พฤษภาคม 2568

จังหวัด	ผู้ป่วย เบาหวาน ในพื้นที่	จำนวนผู้ป่วย เข้ารับการ อบรม ปรับเปลี่ยน พฤติกรรม	จำนวนผู้ป่วย เข้าเกณฑ์ NCDs Remission	ร้อยละPt.DM remission/Pt สมัครใจเข้า ร่วม clinic (ร้อยละ 15)	ร้อยละPt.DM remission/Pt DM ใน พื้นที่(ร้อยละ 1)	จำนวนผู้ป่วย ที่หยุดยาได้	จำนวนผู้ป่วย ที่ลดยา	จำนวนผู้ป่วย ที่รับยาเท่า เดิม	จำนวนผู้ป่วย ที่ต้องเพิ่มยา
ชัยภูมิ	76,462	12,964 2	388 3	2.99	0.51	304	548	9964	50
นครราชสีมา	172,782	10,739 3	778 1	7.24	0.45	385	249	3688	265
บุรีรัมย์	83,831	4,032 4	305 4	7.56	0.36	245	128	125	17
สุรินทร์	63,685	23,027 1	561 2	2.44	0.88	534	1715	9186	135

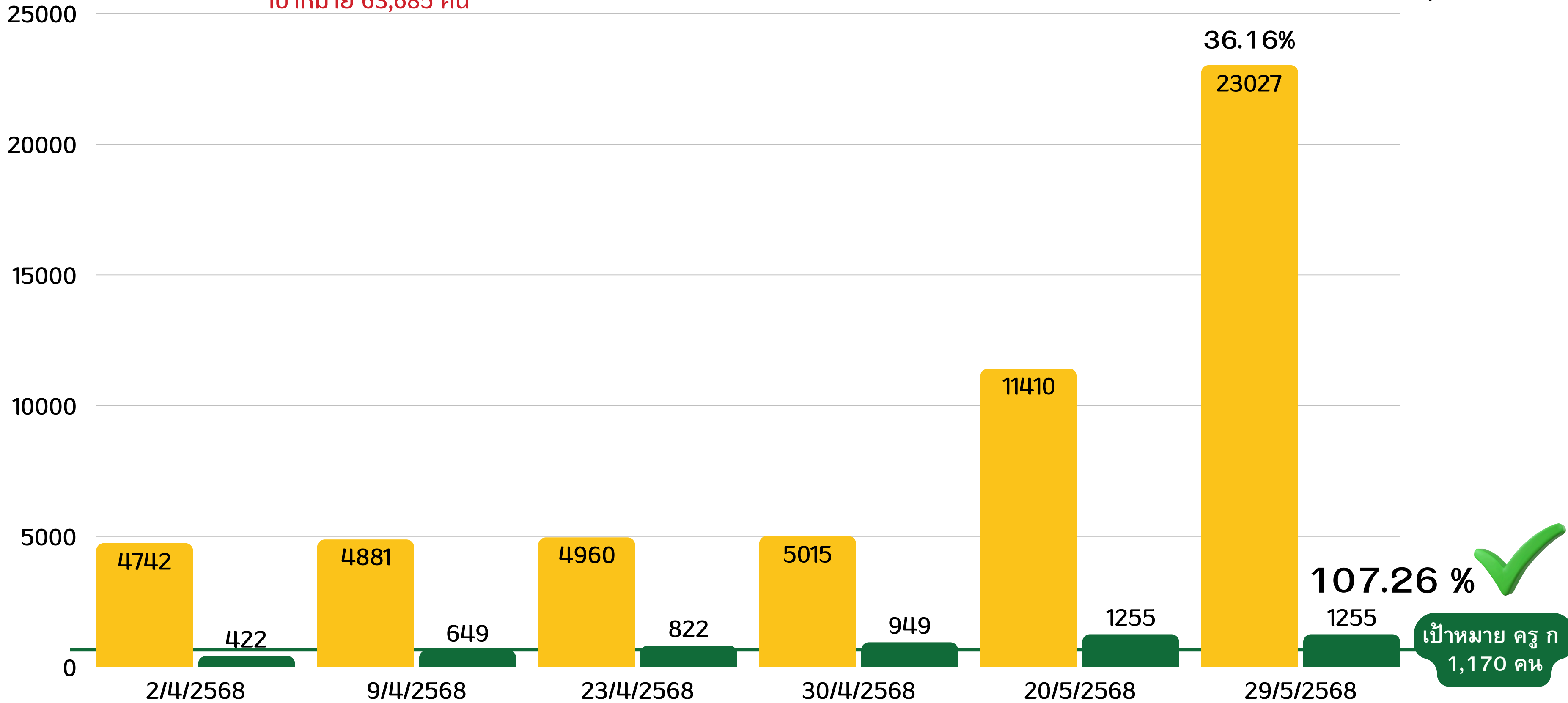
ข้อมูล ณ วันที่ 30/5/2568



NCDs 1001 SURIN



● จำนวนผู้ป่วยเบาหวานที่เข้ารับปรับเปลี่ยนพฤติกรรม NCDs Remission Clinic ● จำนวนครู ก
เป้าหมาย 63,685 คน



แผนการนำเข้าผู้ป่วยเบาหวานเข้าโปรแกรมปรับเปลี่ยนพฤติกรรมใน NCDs Remission Clinic

อำเภอ	เป้าหมายที่ปรับ 26.5.2568	พ.ค.68 (คน)	มิ.ย.68 (คน)	ก.ค. 68(คน)	ส.ค. 68(คน)	ก.ย.68(คน)	รวม	ร้อยละ
พนมดงรัก	1,464	504	470	389	426	382	2,171	148.29
กาบเชิง	2,086	560	610	477	488	502	2,637	126.41
โนนนารายณ์	1,026	234	230	242	248	276	1,230	119.88
เมืองสุรินทร์	14,506	3,444	3,188	3,702	3,815	1,818	15,967	110.07
เขวาสินรินทร์	1,343	1,461	0	0	0	0	1,461	108.79
ชุมพลบุรี	3,686	851	828	813	787	654	3,933	106.7
รัตนบุรี	4,348	1,997	1,723	595	193	5	4,513	103.79
ท่าตูม	5,141	969	1,332	841	932	1,197	5,271	102.53
ลำดวน	2,450	525	534	539	450	400	2,448	99.92
ศีขรภูมิ	5,974	1,024	1,024	1,017	967	937	4,969	83.18
สังขะ	4,573	595	834	811	779	665	3,684	80.56
ปราสาท	7,394	2,929	825	813	701	606	5,874	79.44
จอมพระ	2,637	427	425	427	430	332	2,041	77.4
ลำโรงทาน	1,826	298	291	288	262	188	1,327	72.67
สนม	1,961	281	330	276	224	214	1,325	67.57
ศรีณรงค์	1,736	498	246	211	155	30	1,140	65.67
บัวเชด	1,534	166	185	188	163	195	897	58.47
จังหวัดสุรินทร์	63,685	16,763	13,075	11,629	11,020	8,401	60,888	95.61

ผลงานสะสม ณ เดือน เมษายน 2568 จำนวน 3,256 คน



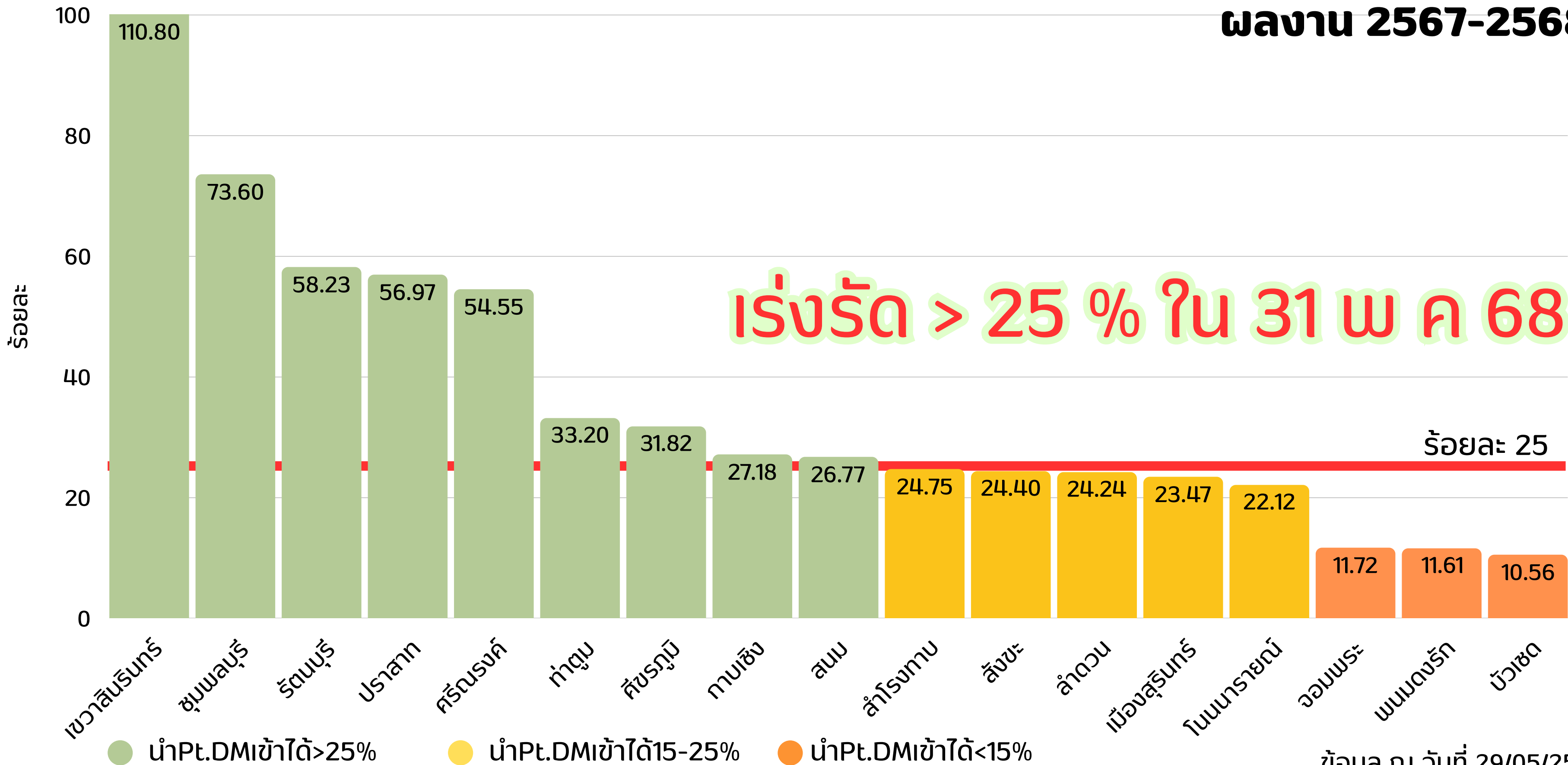
ผลการดำเนินงานนำเข้าผู้ป่วยเบาหวานปรับเปลี่ยนพฤติกรรม ใน NCDs Remission Clinic

อำเภอ	ปี 2567	ปี 2568	รวม	เป้าหมาย	คิดเป็นร้อยละ
กาบเชิง	24	543	567	2,086	27.18
เขวาสินรินทร์	27	1,461	1,488	1,343	110.80
จอมพระ	55	254	309	2,637	11.72
ชุมพลบุรี	228	2,485	2,713	3,686	73.60
ท่าตูม	58	1,649	1,707	5,141	33.20
โนนนารายณ์	36	191	227	1,026	22.12
บัวเชด	60	102	162	1,534	10.56
ปราสาท	419	3,793	4,212	7,394	56.97
พนมดงรัก	39	131	170	1,464	11.61
เมืองสุรินทร์	268	3,137	3,405	14,506	23.47
รัตนบุรี	98	2,434	2,532	4,348	58.23
ลำดวน	54	540	594	2,450	24.24
ศรีณรงค์	71	876	947	1,736	54.55
ศีขรภูมิ	22	1,879	1,901	5,974	31.82
สนม	55	470	525	1,961	26.77
สังขะ	24	1,092	1,116	4,573	24.40
สำโรงทาบ	166	286	452	1,826	24.75
ผลรวมทั้งหมด	1,704	21,323	23,027	63,685	36.16



ผลการนำเข้าผู้ป่วยเบาหวานเข้า NCDs Remission Clinic รวม แยกรายอำเภอ

ผลงาน 2567-2568





ผลการดำเนินงานนำเข้าผู้ป่วยเบาหวานปรับเปลี่ยนพฤติกรรม ใน NCDs Remission Clinic

อำเภอ	ผลงาน สะสม เมษายน 2568	ผลงาน สะสม พฤษภาคม 2568
กาบเชิง	102	567
เขวาสินรินทร์	314	1,488
จอมพระ	103	309
ชุมพลบุรี	78	2,713
ท่าตูม	210	1,707
โนนนารายณ์	44	227
บัวเชด	71	162
ปราสาท	387	4,212
พนมดงรัก	98	170
เมืองสุรินทร์	363	3,405
รัตนบุรี	115	2,532
ลำดวน	79	594
ศรีณรงค์	23	947
ศีขรภูมิ	636	1,901
สนม	208	525
สังขะ	166	1,116
สำโรงทาบ	259	452
ผลรวมทั้งหมด	3,256	23,027



สรุปผลการดำเนินงาน

1 จำนวนครู ก สหวิชาชีพ หน่วยงานละ 5 คน ได้ ร้อยละ **107.29** (จำนวน 1,255 คน) เป้าหมาย ร้อยละ 100

ภาพรวมจังหวัดสุรินทร์ ผ่านเกณฑ์

2 ผลการดำเนินงานนำเข้าผู้ป่วยปรับเปลี่ยนพฤติกรรมใน NCDs Remission Clinic เป้าหมายร้อยละ 100 ภายใน ก.ย.2568
ผลการดำเนินงานได้ ร้อยละ **36.16** (23,027/63,685 คน)

ภาพรวมจังหวัดสุรินทร์ ยังไม่ผ่านเกณฑ์

3 เป้าหมาย นำเข้าผู้ป่วยเบาหวานในพื้นที่ เข้ารับบริการให้ครบภายใน 1 ปี
อำเภอที่นำเข้าผู้ป่วยเบาหวานได้มากที่สุดได้แก่ เขวาสินรินทร์*

4 จังหวัดสุรินทร์ นำเข้าผู้ป่วยเบาหวานได้เป็น อันดับ 1 และผู้ป่วยสามารถเข้าสู่ Dm Remission ได้เป็น อันดับที่ 2
ของเขตสุขภาพที่ 9



DASHBOARD การดำเนินงาน NCDs Remission Clinic



ผลการดำเนินงาน NCDs Remission Clinic จังหวัดสุรินทร์ 2568

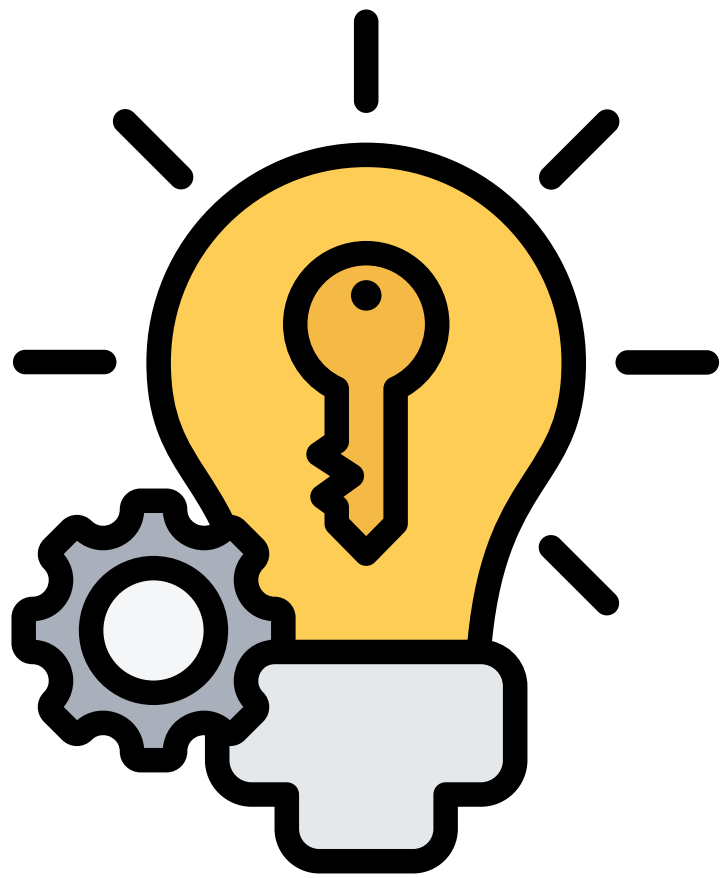
Looker Studio turns your data into informative dashboards and reports that are easy to read, eas...

 Looker Studio





แนวทางการดำเนินงานในปัจจุบัน



ระยะเวลา 12 สัปดาห์

ต้องมีการสอนอย่างน้อย 1 ชั่วโมง

เน้น 5 ฐานการเรียนรู้

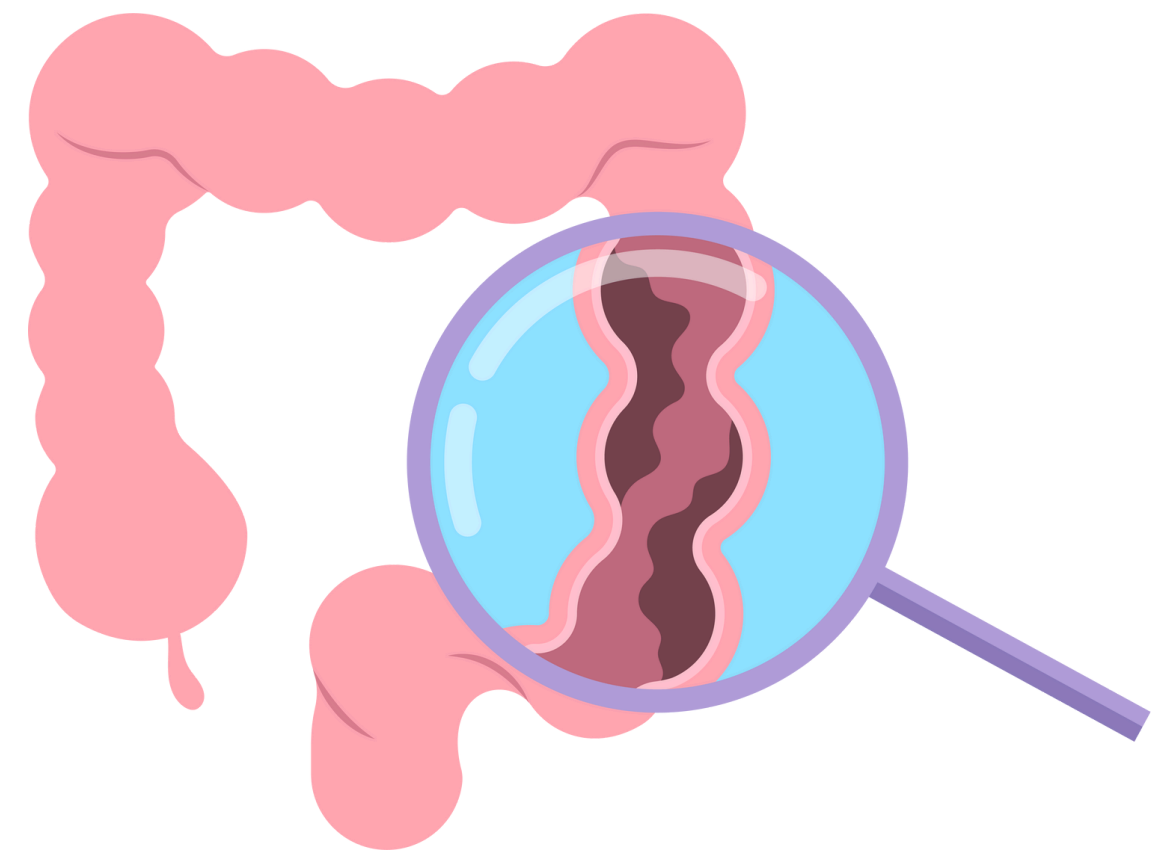
ระบบติดตามเฝ้าระวังอาการแทรกซ้อนระยะสั้น (Hypoglycemia)

ระบบติดตามประเมินผล (F/U , อสม., TELEMED)

ประเมินหลังครบ 12 สัปดาห์ และติดตาม HbA1C



ผลการดำเนินงาน การคัดกรองมะเร็งลำไส้ใหญ่



ตารางสรุปผลงาน colonoscop เป็นภาพ Node ประจำเดือน พฤษภาคม 2568

Node	จำนวน Fit test Positive	colonoscope			ผลงาน colono (เกณฑ์เป้าหมาย > 50 %)	Gap
		ทำแล้ว	ยังไม่ทำ	ปฏิเสธ		
Node เมืองสุรินทร์	753	240	335	178	31.87	513
Node ปราสาท	325	93	228	4	28.62	232
Node คีขรภูมิ	649	252	387	10	38.83	397
Node สังขะ	475	315	141	19	66.32	160
Node รัตนบุรี	236	169	4	63	71.61	67
Node ท่าตูม	440	198	301	33	45	242
sw.ลำดวน	336	278	45	13	82.74	58
รวม	3,214	1,545	1,441	320	48.07	1,669

**THANK
YOU!**

