



ประชุมคณะกรรมการศูนย์อำนวยการป้องกันและปราบปราม ยาเสพติดจังหวัดสุรินทร์ ครั้งที่ 5/2568

โดย สำนักงานสาธารณสุขจังหวัดสุรินทร์

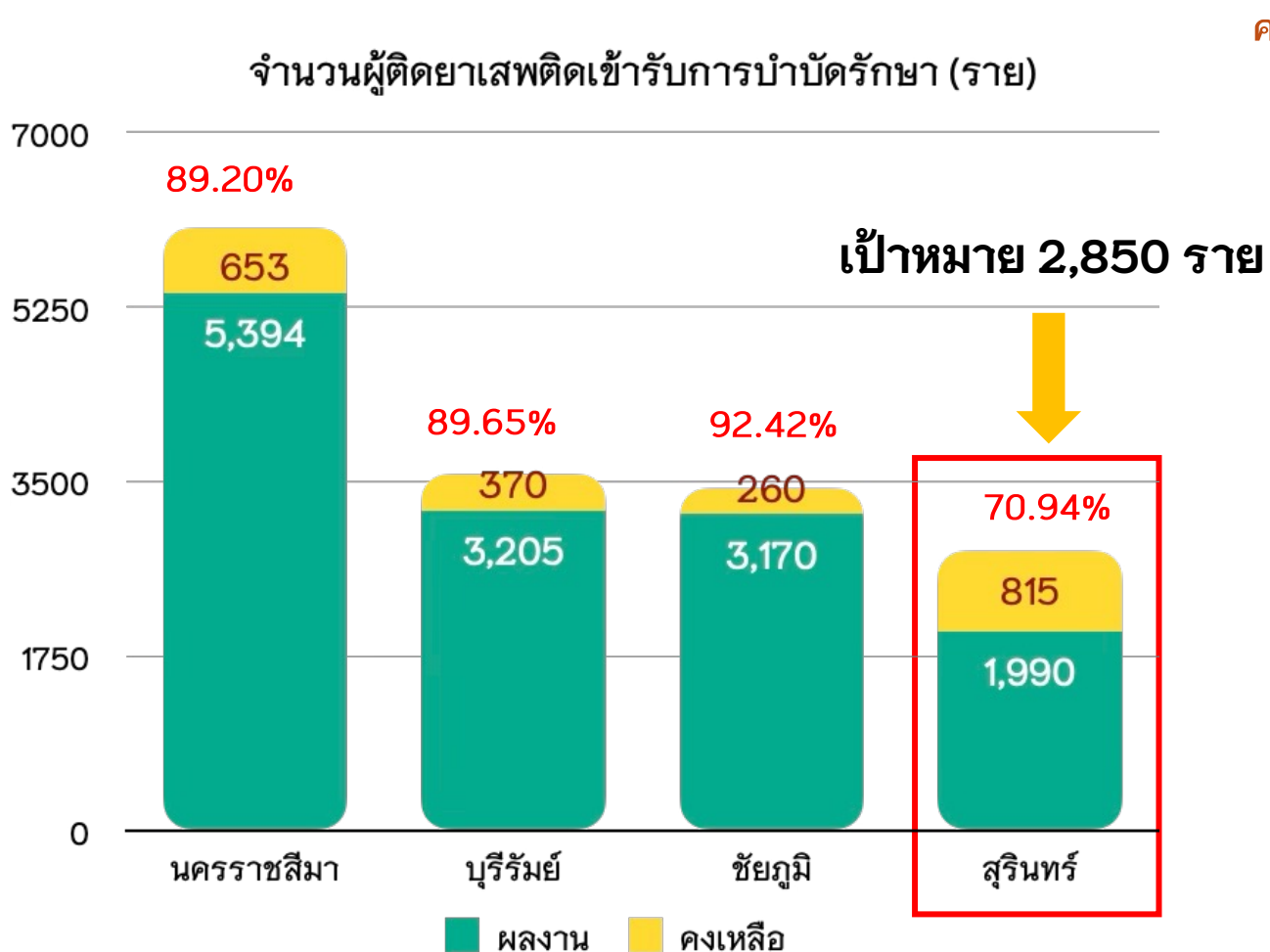
วันอังคารที่ 27 พฤษภาคม 2568 ณ ห้องประชุมช้างใหญ่
ชั้น 4 ศาลากลางจังหวัดสุรินทร์ อำเภอเมืองสุรินทร์ จังหวัดสุรินทร์

ผลการดำเนินงาน การนำส่งผู้เสพ ผู้ติดยาเสพติดเข้ารับการรักษา ในสถานพยาบาล (ในระบบสมัครใจ ม113 และ ม114) ในเขตสุขภาพที่ 9

(ข้อมูลจากระบบ บสต. ณ วันที่ 25 พ.ค. 2568)

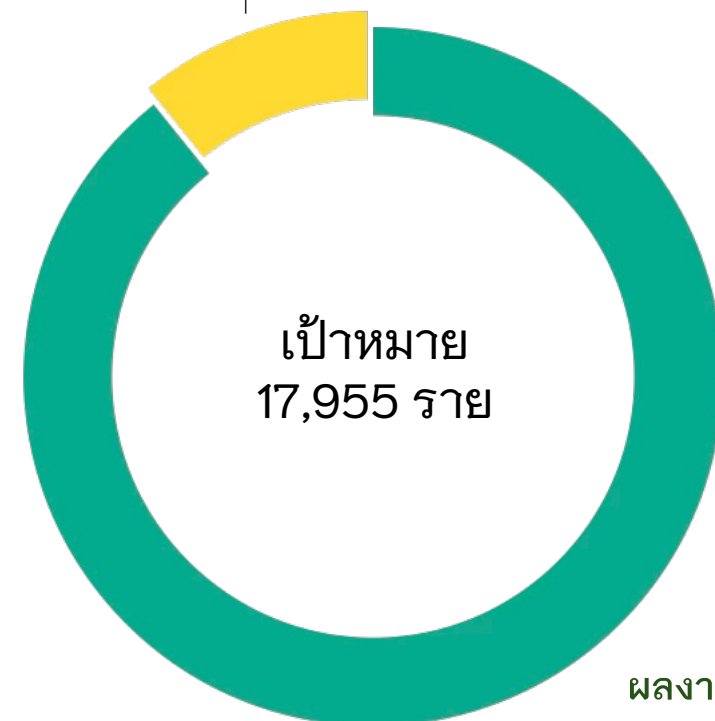


สำนักงานสาธารณสุขจังหวัดสุรินทร์
SURIN PROVINCIAL PUBLIC HEALTH OFFICE



คงเหลือ 2,098 ราย

11%



ภาพรวมผลการดำเนินงานเขตสุขภาพที่ 9

ผลการดำเนินงาน การนำส่งผู้เสพ ผู้ติดยาเสพติดเข้ารับการบำบัดรักษา ในสถานพยาบาล (แยกรายอำเภอ) จังหวัดสุรินทร์



สำนักงานสาธารณสุขจังหวัดสุรินทร์
SURIN PROVINCIAL PUBLIC HEALTH OFFICE

(ข้อมูลจากระบบ บสต. ณ วันที่ 25 พ.ค. 2568)

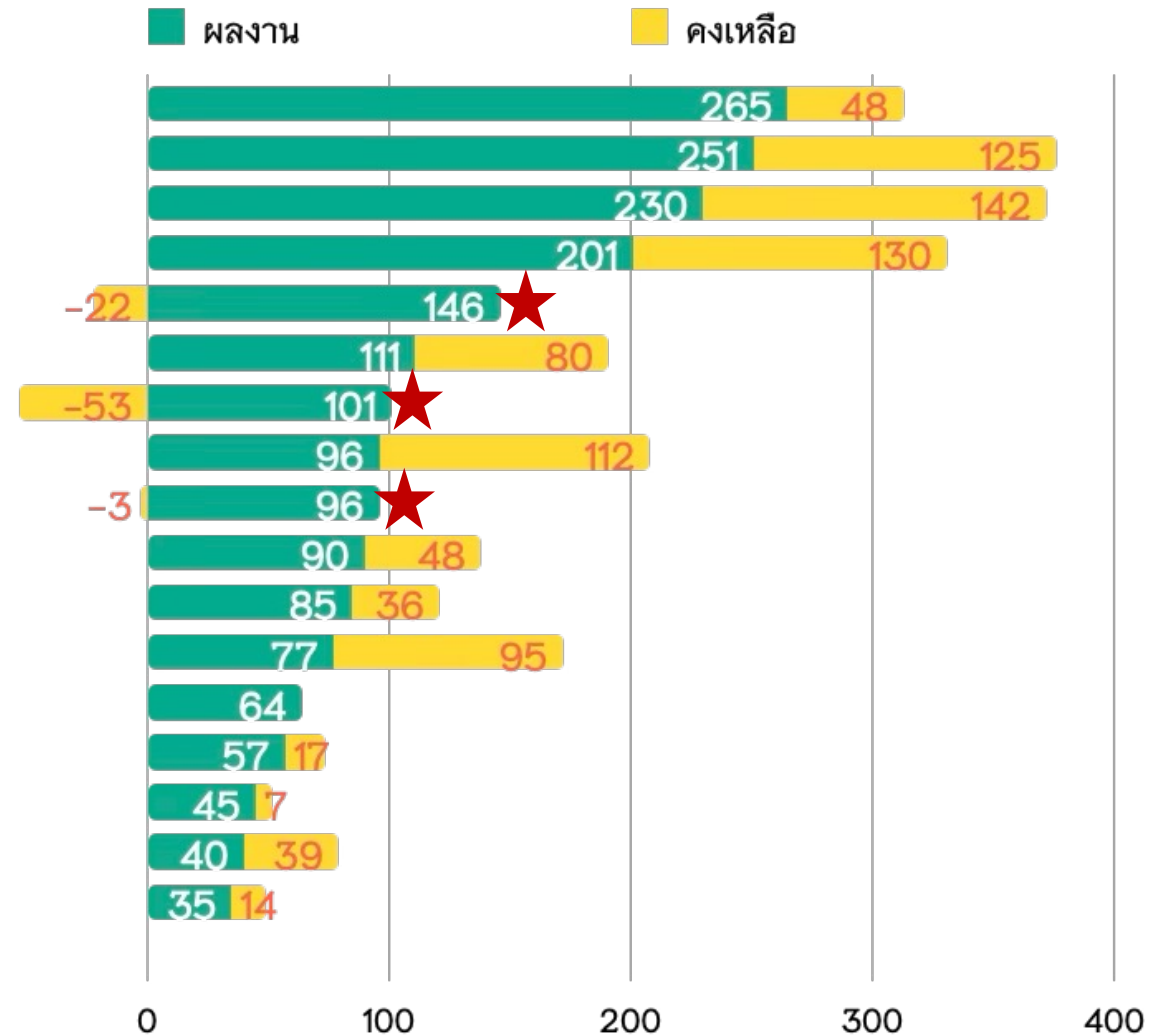
คงเหลือ 815 ราย

29%



ภาพรวมผลการนำผู้ติดยาเสพติด
เข้ารับการบำบัดในจังหวัดสุรินทร์

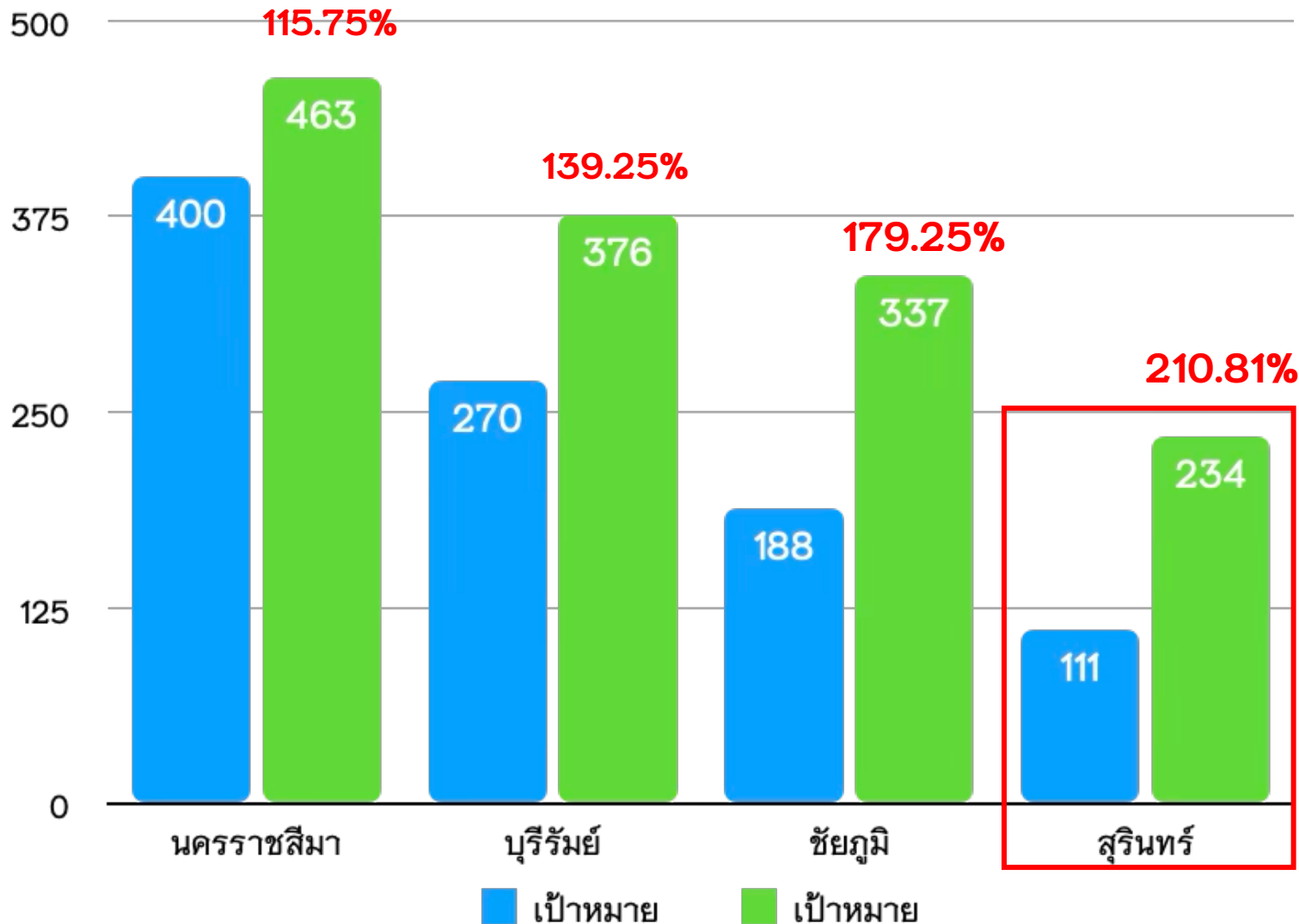
สังขะ
รัตนบุรี
เมืองสุรินทร์
ปราสาท
ชุมพลบุรี
ศีขรภูมิ
เขวาสินรินทร์
ท่าตูม
ศรีณรงค์
จอมพระ
กาบเชิง
บัวเชด
ลำดวน
สำโรงทาบ
พนมดงรัก
สนม
โนนนารายณ์



ผลการดำเนินงาน การนำผู้ติดยาเสพติดที่มีอาการจิตเวชเข้ารับการบำบัด
รักษาในสถานพยาบาล เขตสุขภาพที่ 9 (ข้อมูลจากระบบ บสต. ณ วันที่ 25 พ.ค. 2568)



สำนักงานสาธารณสุขจังหวัดสุรินทร์
SURIN PROVINCIAL PUBLIC HEALTH OFFICE



ภาพรวมผลการนำผู้ป่วยจิตเวชจากยาเสพติด
เข้ารับการรักษา เขตสุขภาพที่ 9

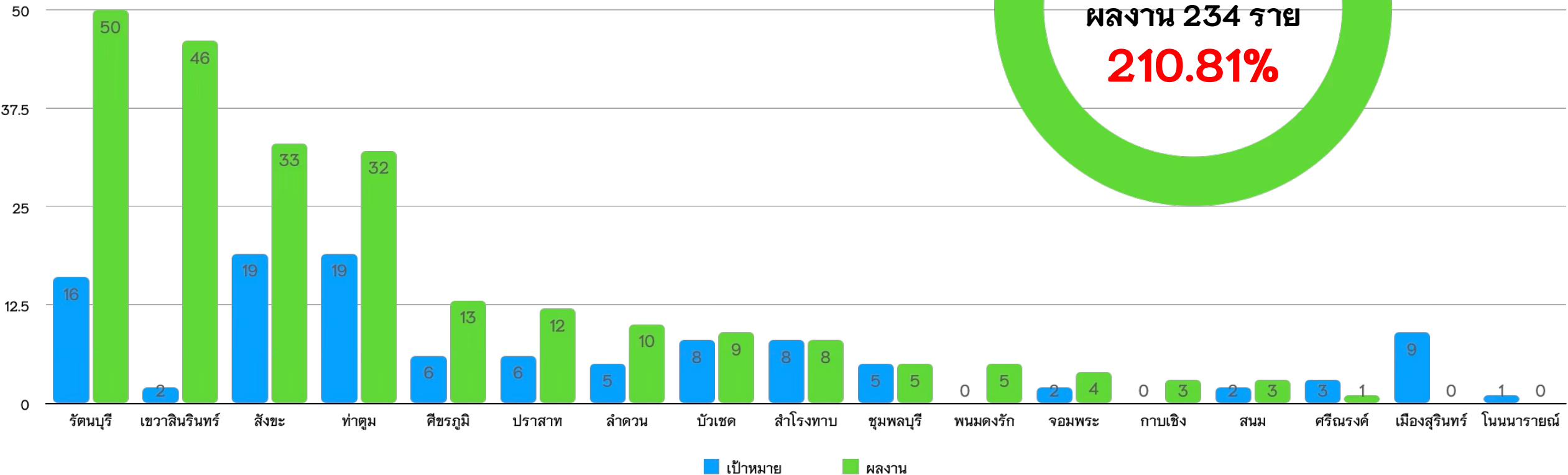
ผลการดำเนินงานการนำผู้ติดยาเสพติดที่มีอาการจิตเวชเข้ารับการบำบัดรักษาในสถานพยาบาล (แยกรายอำเภอ) ในจังหวัดสุรินทร์

(ข้อมูลจากระบบ บสต. ณ วันที่ 25 พ.ค. 2568)



สำนักงานสาธารณสุขจังหวัดสุรินทร์
SURIN PROVINCIAL PUBLIC HEALTH OFFICE

แผนภูมิแสดงผลการนำผู้ติดยาเสพติดที่มีอาการจิตเวชเข้ารับการบำบัดรักษา (แยกรายอำเภอ) ในจังหวัดสุรินทร์



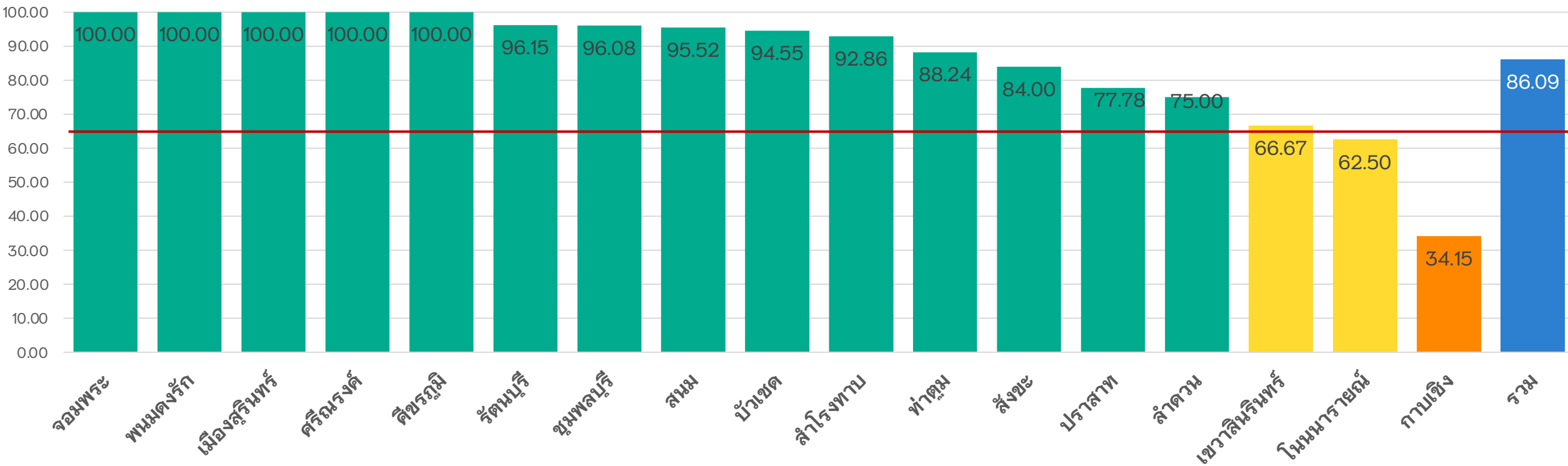
ความสำเร็จการบำบัดตามรายปี (อัตราคงอยู่ในระบบการติดตามการรักษา (Retention Rate) แยกรายอำเภอ จังหวัดสุรินทร์ ปีงบประมาณ 2568

(ข้อมูลจากระบบ บสต. ณ วันที่ 25 พ.ค. 2568)



สำนักงานสาธารณสุขจังหวัดสุรินทร์
SURIN PROVINCIAL PUBLIC HEALTH OFFICE

แผนภูมิ : ร้อยละอัตราคงอยู่ในระบบการติดตามการรักษา (Retention Rate) เป้าหมาย ร้อยละ 70

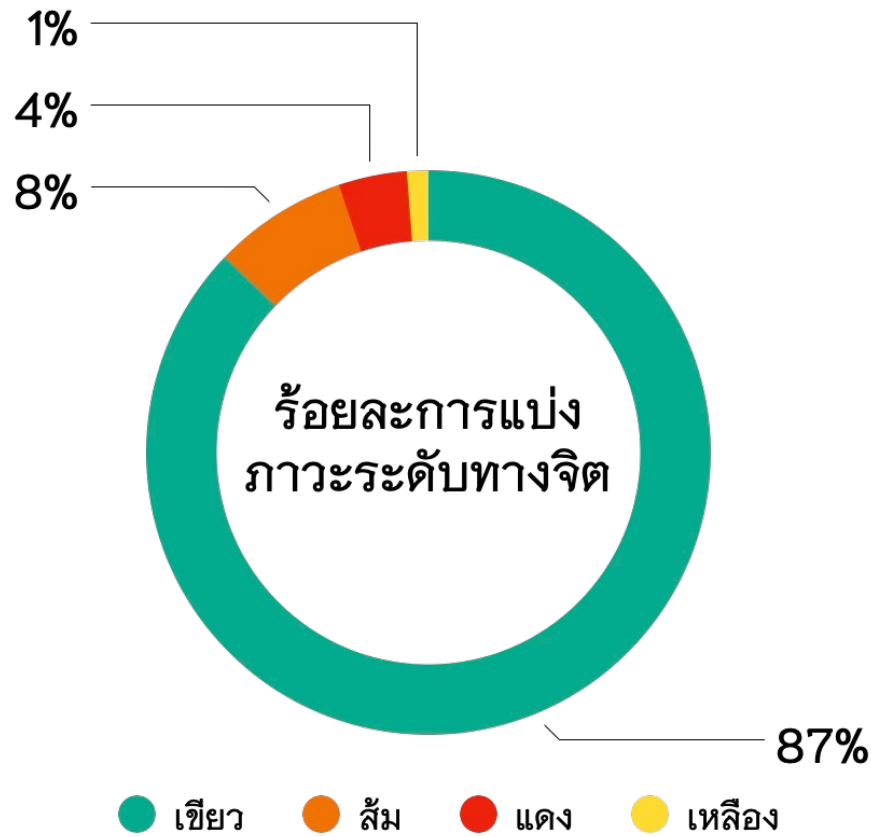


ข้อมูลจำนวนผู้เข้ารับการบำบัดรักษาฟื้นฟูสมรรถภาพผู้ป่วยยาเสพติด ในสถานพยาบาล แยกตามสี (รายอำเภอ) จังหวัดสุรินทร์ ปีงบประมาณ 2568

(ข้อมูลจากระบบ บสต. ณ วันที่ 25 พ.ค. 2568)



สำนักงานสาธารณสุขจังหวัดสุรินทร์
SURIN PROVINCIAL PUBLIC HEALTH OFFICE



แผนภูมิแสดง ร้อยละผู้ป่วยยาเสพติดเข้ารับการบำบัดรักษาแบ่งตามภาวะระดับทางจิต

ชื่ออำเภอ	เขียว	เหลือง	ส้ม	แดง	รวม
	ไม่มีอาการจิตเวช	จิตเวชร่วมไม่รุนแรง	จิตเวชร่วมรุนแรง	คุ้มคลั่ง อาละวาด	
สังขะ	217	5	17	22	261
รัตนบุรี	201	7	39	3	250
เมืองสุรินทร์	221	0	0	0	221
ปราสาท	187	0	4	7	198
ชุมพลบุรี	126	4	13	2	145
ศีขรภูมิ	97	1	7	5	110
เขวาสินรินทร์	91	1	7	2	101
ท่าตูม	60	0	11	24	95
ศรีณรงค์	91	1	3	0	95
จอมพระ	84	0	5	0	89
กาบเชิง	75	0	9	0	84
บัวเชด	71	1	3	2	77
ลำดวน	49	2	8	3	62
ลำโรงทับ	43	1	10	3	57
พนมดงรัก	41	0	4	0	45
สนม	25	1	9	3	38
โนนนารายณ์	32	0	2	1	35
รวม	1711	24	151	77	1963



สำนักงานสาธารณสุขจังหวัดสุรินทร์
SURIN PROVINCIAL PUBLIC HEALTH OFFICE

ขอบคุณ

THANK YOU