



กลุ่มงานประกันสุขภาพ

สำนักงานสาธารณสุขจังหวัดสุรินทร์

ประชุมคณะกรรมการวางแผนและประเมินผล การดำเนินงานด้านสาธารณสุขจังหวัดสุรินทร์ (กวป.) ประจำ เดือน เมษายน

ปีงบประมาณ 2568

ณ ห้องประชุมขุนภักดีสุขกิจ ชั้น 4 สำนักงานสาธารณสุขจังหวัดสุรินทร์ (ใหม่)
ตำบลเจนีียง อำเภอเมืองสุรินทร์ จังหวัดสุรินทร์



กลุ่มงานประกันสุขภาพ



เนื้อหา



1

สถานการณ์การความเสี่ยงทางการเงิน/ เงินบำรุงคงเหลือ

2

การเบิกจ่ายชดเชยค่าบริการผู้ป่วยใน (IP)

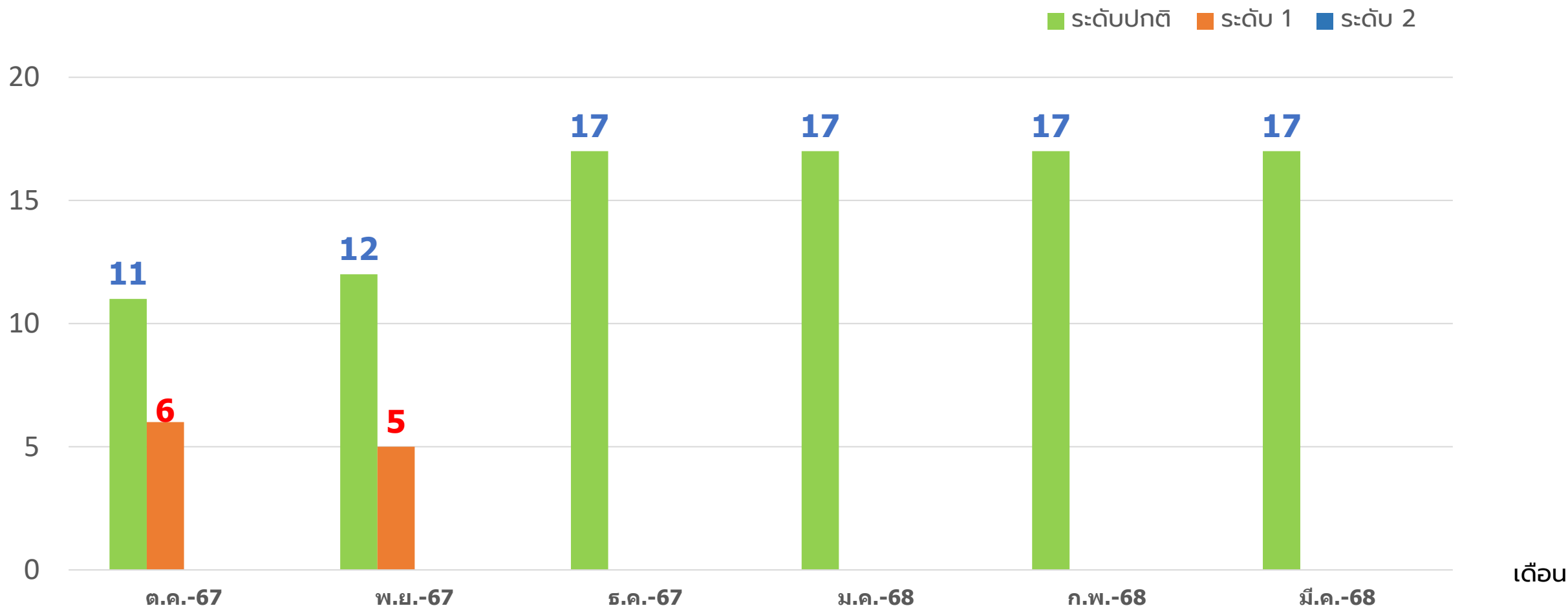
3

Financial Data Hub

ผลการวิเคราะห์ระดับวิกฤตทางการเงิน (Risk Scoring) ปีงบประมาณ 2568

เดือน มีนาคม 2568

จำนวน(แห่ง)



สถานการณ์เงินบำรุงหลังหักหนี้สินของโรงพยาบาลในจังหวัดสุรินทร์

ลำดับ	หน่วยงาน	ม.ค.68	ก.พ.68	มี.ค.68	
1	รพ.สุรินทร์	474,471,529.42	512,291,778.45	464,944,181.37	↓
2	รพ.ปราสาท	276,800,751.55	273,833,315.77	263,459,860.07	↓
3	รพ.ศีขรภูมิ	- 6,028,590.11	29,352,752.24	23,662,075.45	↓
4	รพ.สังขะ	- 11,751,361.67	5,699,171.40	7,285,884.82	↑
5	รพ.ท่าตูม	122,216,469.85	127,748,577.67	124,941,159.14	↓
6	รพ.รัตนบุรี	96,803,217.18	113,350,669.49	113,811,437.40	↑
7	รพ.ชุมพลบุรี	103,458,768.90	110,541,668.65	109,173,850.07	↓
8	รพ.ลำดวน	78,174,674.02	88,674,621.45	89,875,732.48	↑
9	รพ.กาบเชิง	47,894,721.73	61,953,549.68	58,366,714.81	↓
10	รพ.ศรีณรงค์	150,558,004.67	159,852,464.81	157,505,922.31	↓
11	รพ. เขวาสินรินทร์	93,925,616.29	101,919,214.21	99,459,007.34	↑
12	รพ.จอมพระ	93,539,349.48	97,306,306.14	93,179,090.96	↓
13	รพ.โนนหารายณ์	68,144,935.19	75,501,411.39	72,404,597.18	↓
14	รพ.สำโรงทาบ	58,991,129.27	65,641,764.10	61,323,569.62	↓
15	รพ.พนมดงรัก ฯ	60,142,787.59	65,361,633.90	65,633,787.35	↑
16	รพ.สนม	48,455,703.55	53,412,363.87	54,218,561.72	↑
17	รพ.บัวเชด	34,834,896.55	38,430,023.11	37,684,263.36	↓



การเบิกจ่ายชดเชยค่าบริการผู้ป่วยใน (IP) รายหน่วยบริการ ปีงบประมาณ 2568 ไตรมาส 1 – 2 (ต.ค.67 – มี.ค.68) เป้าหมาย $\geq 50\%$

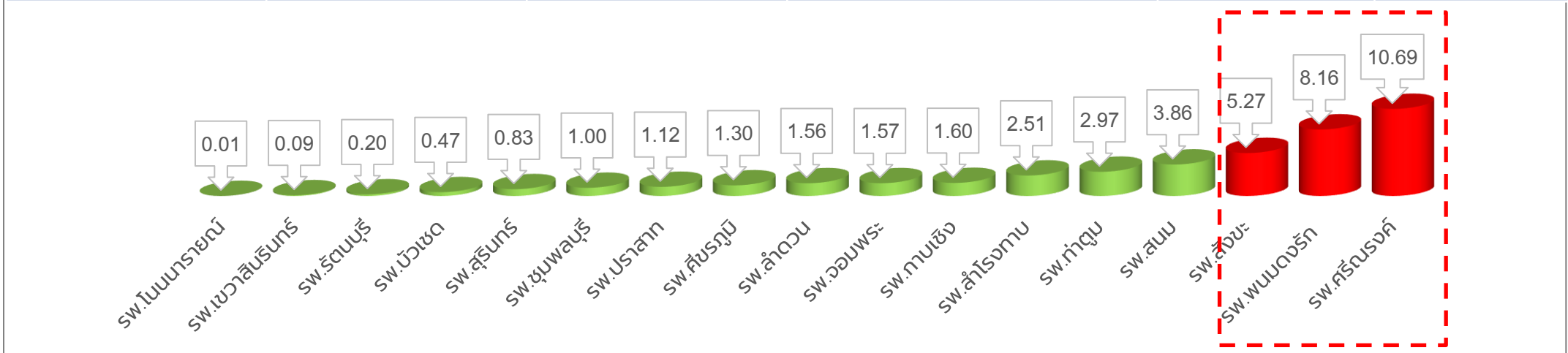
รหัส	HNAME	HTYPE	อัตรา ครอง เตียง	ประมาณการหลัง ปรับลดค่าแรง	ผลงาน IP ปีงบประมาณ 2568						ร้อยละผลงาน เปรียบเทียบกับ ประมาณการหลัง ปรับลดค่าแรง (เป้าหมาย $\geq 50\%$)	
					ไตรมาส 1			ไตรมาส 2				รวม
					ตุลาคม 2567	พฤศจิกายน 2567	ธันวาคม 2567	มกราคม 2568	กุมภาพันธ์ 2568	มีนาคม 2568		
10668	sw.สุรินทร์	A	96.63	389,086,888.59	49,125,380.95	40,489,946.10	40,502,697.70	39,429,994.36	32,186,690.52	51,297,576.32	253,032,285.95	65.03
10918	sw.ปราสาท	M1	77.21	92,645,109.98	11,727,371.74	8,941,285.80	10,269,656.10	10,712,225.14	6,950,078.81	14,705,124.14	63,305,741.73	68.33
10922	sw.ศีขรภูมิ	M1	94.85	127,272,823.08	13,845,102.29	8,465,310.16	14,526,500.59	11,027,824.81	10,338,348.38	14,336,843.29	72,539,929.52	57.00
10923	sw.สังขะ	M2	80.68	81,422,470.85	10,606,506.23	13,094,388.40	11,810,282.50	12,496,774.53	7,898,549.05	7,645,480.83	63,551,981.54	78.05
10916	sw.ท่าตูม	M2	74.02	43,092,233.28	2,902,430.20	3,624,025.23	2,608,298.52	2,513,404.99	1,780,877.73	3,939,755.17	17,368,791.84	40.31
10920	sw.รัตนบุรี	M2	87.05	39,407,235.98	6,419,803.62	3,533,711.07	4,237,466.06	3,673,064.15	2,839,852.69	4,701,655.90	25,405,553.49	64.47
10924	sw.ลำดวน	F1	86.79	29,894,975.85	2,392,334.20	3,232,607.79	1,669,504.73	1,745,333.58	2,356,911.56	2,963,870.44	14,360,562.30	48.04
10919	sw.ทาบเชิง	F1	60.53	14,840,417.55	1,414,908.50	2,140,222.77	228,479.74	1,844,351.06	1,215,078.40	1,666,506.14	8,509,546.61	57.34
10915	sw.ชุมพลบุรี	F1	74.24	14,838,925.91	996,692.79	1,183,258.77	1,442,848.18	1,205,817.71	772,189.11	1,624,444.82	7,225,251.38	48.69
10917	sw.จอมพระ	F2	43.66	8,621,934.48	876,003.01	1,400,843.47	850,417.52	1,047,431.78	889,233.27	798,095.46	5,862,024.51	67.99
10925	sw.ลำโรงทาน	F2	61.84	13,855,176.40	1,253,042.22	931,906.18	3,013,748.05	1,295,606.88	504,669.17	3,043,158.31	10,042,130.81	72.48
10926	sw.บัวเชด	F2	53.74	9,598,231.92	473,196.47	359,624.48	515,997.48	557,447.62	481,039.52	619,897.54	3,007,203.11	31.33
10921	sw.สนม	F2	74.51	8,253,819.52	720,440.04	838,711.68	1,627,259.50	922,834.53	701,240.27	1,453,975.97	6,264,461.99	75.90
27843	sw.ศรีณรงค์	F2	93.59	13,421,843.23	1,488,102.78	1,574,193.42	1,139,512.01	1,085,116.18	1,693,576.23	1,512,299.86	8,492,800.48	63.28
22302	sw.พนมดงรัก	F2	105.12	10,713,270.92	910,641.85	1,171,582.57	1,149,928.80	900,619.65	610,220.21	839,691.28	5,582,684.36	52.11
27842	sw.เขวาสินรินทร์	F2	107.15	9,761,251.26	1,204,145.00	1,213,835.65	1,159,944.49	1,250,507.11	608,042.79	1,731,886.54	7,168,361.58	73.44
27844	sw.โนนทรายดิน	F2	64.86	11,379,714.64	815,511.31	664,411.11	1,051,246.76	737,432.01	523,831.17	1,287,104.27	5,079,536.63	44.64
ผลรวมทั้งหมด			73.59	918,106,323.44	107,171,613.20	92,859,864.65	97,803,788.73	92,445,786.09	72,350,428.88	114,167,366.28	576,798,847.83	62.82

ประเด็นที่ 8 : หน่วยบริการที่ประสิทธิภาพวิกฤตทางการเงิน เป้าหมาย : รายการ ไม่อนุมัติ (ติด C) คงเหลือ ไม่เกินร้อยละ 5

ตัวชี้วัดที่ 32 : ร้อยละของหน่วยบริการที่ประสิทธิภาพวิกฤตทางการเงิน

Financial Data Hub
(ข้อมูล ณ 30 ตุลาคม 2567 – 31 มีนาคม 2568)

จังหวัด	สปสช. รับข้อมูล	ไม่อนุมัติ (คงเหลือ)	ร้อยละไม่อนุมัติ (คงเหลือ)	ค่าเป้าหมาย ร้อยละ	แปรรผล
สุรินทร์	432,961	6,996	1.6	5	ผ่าน <input checked="" type="checkbox"/>



ข้อมูลจาก : ดึงข้อมูลจากกองเศรษฐกิจสุขภาพและหลักประกันสุขภาพ ณ วันที่ 21 เม.ย. 2568

จังหวัดสุรินทร์ มี sw. ที่ส่งข้อมูลขอเบิกจ่ายค่าบริการทางการแพทย์ ผ่านศูนย์กลางข้อมูลด้านการเงิน (FDH) มีรายการไม่อนุมัติ (ติด C) คงเหลือ ไม่เกินกว่าร้อยละ 5 จำนวน 14 แห่ง **คิดเป็นร้อยละ 82.35**

5 อันดับข้อมูลห้สติด C คงเหลือ

ติด C	รายละเอียด	จำนวน	ร้อยละ
C305	Approve Code ที่บันทึกเบิกในโปรแกรม e-Claim ไม่ตรงกันฐานข้อมูลของหน่วยบริการ	2,783	(46.11%)
C950	ไม่พบ C Description	1,618	(15.74%)
C349	ไม่พบข้อมูลการ Authentication	861	(70.23%)
C555	ค่าใช้จ่ายรวม กับค่าใช้จ่ายราย Item มียอดไม่เท่ากัน	650	(17.32%)
C998	ส่งข้อมูลเกินกำหนด	541	(98.36%)



สำนักงานสาธารณสุขจังหวัดสุรินทร์

