



กลุ่มงานประกันสุขภาพ

สำนักงานสาธารณสุขจังหวัดสุรินทร์

**ประชุมคณะกรรมการวางแผนและประเมินผล
การดำเนินงานด้านสาธารณสุขจังหวัดสุรินทร์ (กวป.)
ประจำ เดือน มีนาคม**

ปีงบประมาณ 2568

ณ ห้องประชุมขุนภักดีสุขกิจ ชั้น 4 สำนักงานสาธารณสุขจังหวัดสุรินทร์ (ใหม่)
ตำบลเจนีียง อำเภอเมืองสุรินทร์ จังหวัดสุรินทร์



กลุ่มงานประกันสุขภาพ

➔ เนื้อหาการประชุม

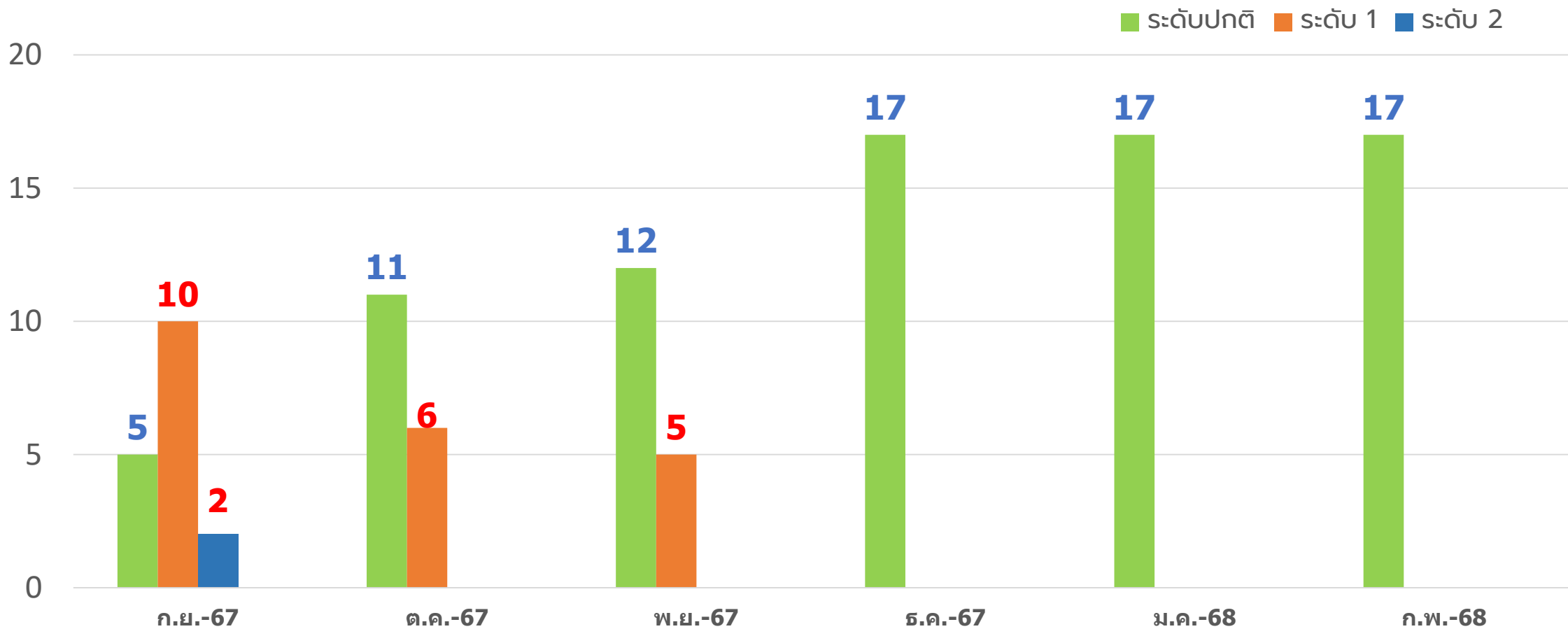


- 1 สถานการณ์การความเสี่ยงทางการเงิน/ เงินบำรุงคงเหลือ
- 2 การเบิกจ่ายชดเชยค่าบริการผู้ป่วยใน (IP)
- 3 การเบิกจ่ายชดเชยค่าบริการแพทย์แผนไทย ยาสมุนไพร กลุ่มที่มีประสิทธิภาพชัดเจน/ใช้ทยาแผนปัจจุบัน
- 4 การชดเชยค่าบริการตรวจทางห้องปฏิบัติการนอกหน่วยบริการ

ผลการวิเคราะห์ระดับวิกฤตทางการเงิน (Risk Scoring) ปีงบประมาณ 2568

เดือน กุมภาพันธ์ 2568

จำนวน(แห่ง)



เดือน

ผลการวิเคราะห์สถานการณ์ทางการเงินการคลัง ปีงบประมาณ 2568

เดือน กุมภาพันธ์ 2568

หน่วยบริการ	RISK Score	Current Ratio ≥1.5	Quick Ratio ≥1	Cash ratio ≥0.8	NWC (ล้านบาท)	NI +depreciation (ล้านบาท)	EBITDA (ล้านบาท)	เงินบำรุงหลังหักหนี้สิน (ล้านบาท)	
								ก.พ. 68	ม.ค. 68
รพ.สุรินทร์	0	4.08	3.53	2.39	1,131.85	44.02	0.68	512.29 ↑	474.47
รพ.ปราสาท	0	3.60	3.42	2.60	446.00	15.59	40.15	273.83 ↓	276.80
รพ.ศีขรภูมิ	0	3.73	3.35	1.59	135.80	56.11	66.45	29.35 ↑	-6.02
รพ.สังขะ	0	1.87	1.68	1.07	73.78	33.55	50.03	5.69 ↑	-11.75
รพ.ท่าตูม	0	4.81	4.56	3.62	185.55	24.27	34.71	127.74 ↑	122.21
รพ.รัตนบุรี	0	4.87	4.58	3.58	169.94	16.43	25.26	113.35 ↑	96.80
รพ.ลำดวน	0	5.76	5.47	4.41	123.90	14.21	21.13	88.67 ↑	78.17
รพ.กาบเชิง	0	8.24	7.81	5.63	96.88	15.00	20.49	61.95 ↑	47.89
รพ.ชุมพลบุรี	0	6.82	6.60	5.77	134.90	17.99	22.59	110.54 ↑	103.45
รพ.จอมพระ	0	6.11	6.51	6.03	110.70	6.23	10.67	97.30 ↑	93.53
รพ.สำโรงทาบ	0	5.07	4.87	4.38	79.04	9.23	14.05	65.64 ↑	58.99
รพ.บัวเชด	0	2.97	2.83	2.59	47.58	5.49	7.79	38.43 ↑	34.83
รพ.สนม	0	5.30	5.18	4.45	66.58	6.42	10.29	53.41 ↑	48.45
รพ.ศรีณรงค์	0	13.88	13.64	12.76	175.09	19.21	22.51	159.85 ↑	150.55
รพ.พนมดงรัก ฯ	0	6.25	6.05	5.48	76.58	11.18	14.05	65.36 ↑	60.14
รพ.เขวาสินรินทร์	0	13.63	13.29	12.58	111.13	12.26	15.88	101.91 ↑	93.92
รพ.โนนนารายณ์	0	8.39	8.19	7.67	83.67	8.98	13.18	75.50 ↑	68.14

Timeline : การจัดทำแผน Planfin ครึ่งปี 2568 จังหวัดสุรินทร์

หน่วยบริการ
ปรับแผน
Planfin 68

วันที่ 1 – 25 เมษายน 68

จังหวัด
ตรวจสอบ/อนุมัติ
สรุปส่งเขต

วันที่ 26 เมษายน – 15 พฤษภาคม 68

เขต ตรวจสอบและผู้ตรวจ
ราชการ ลงนามเห็นชอบ

วันที่ 16 - 26 พฤษภาคม 2568



การเบิกจ่ายชดเชยค่าบริการผู้ป่วยใน (IP) รายหน่วยบริการ ปีงบประมาณ 2568 ไตรมาส 1 (ต.ค.67 – ก.พ.68) เป้าหมาย $\geq 41.67\%$

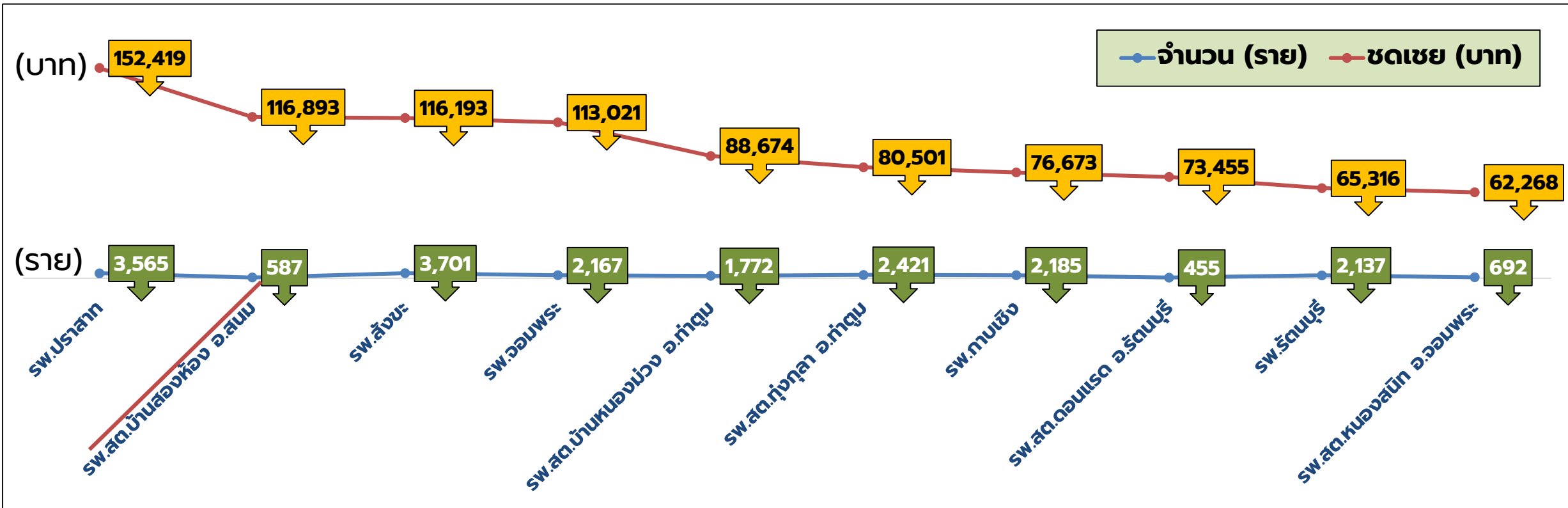
รหัส	HNAME	HTYPE	ค่าแรง IP ปีงบประมาณ 2568	ประมาณการหลัง ปรับลดค่าแรง	ผลงาน IP ปีงบประมาณ 2568						ร้อยละผลงาน เปรียบเทียบกับ ประมาณการหลัง ปรับลดค่าแรง (เป้าหมาย $\geq 41.67\%$)	
					ไตรมาส 1			ไตรมาส 2				รวม
					ตุลาคม 2567	พฤศจิกายน 2567	ธันวาคม 2567	มกราคม 2568	กุมภาพันธ์ 2568			
10668	sw.สุรินทร์	A	363,663,062.62	389,086,888.59	49,125,380.95	40,489,946.10	40,502,697.70	39,429,994.36	32,186,690.52	201,734,709.63	51.85	
10918	sw.ปราสาท	M1	57,938,847.33	92,645,109.98	11,727,371.74	8,941,285.80	10,269,656.10	10,712,225.14	6,950,078.81	48,600,617.59	52.46	
10922	sw.ศีขรภูมิ	M1	47,561,729.90	127,272,823.08	13,845,102.29	8,465,310.16	14,526,500.59	11,027,824.81	10,338,348.38	58,203,086.23	45.73	
10923	sw.สังขะ	M2	32,524,593.51	81,422,470.85	10,606,506.23	13,094,388.40	11,810,282.50	12,496,774.53	7,898,549.05	55,906,500.71	68.66	
10916	sw.ท่าตูม	M2	25,444,211.44	43,092,233.28	2,902,430.20	3,624,025.23	2,608,298.52	2,513,404.99	1,780,877.73	13,429,036.67	31.16	
10920	sw.รัตนบุรี	M2	27,687,210.22	39,407,235.98	6,419,803.62	3,533,711.07	4,237,466.06	3,673,064.15	2,839,852.69	20,703,897.59	52.54	
10924	sw.ลำดวน	F1	19,411,476.59	29,894,975.85	2,392,334.20	3,232,607.79	1,669,504.73	1,745,333.58	2,356,911.56	11,396,691.86	38.12	
10919	sw.ทาบเชิง	F1	9,816,899.90	14,840,417.55	1,414,908.50	2,140,222.77	228,479.74	1,844,351.06	1,215,078.40	6,843,040.47	46.11	
10915	sw.ชุมพลบุรี	F1	10,688,070.92	14,838,925.91	996,692.79	1,183,258.77	1,442,848.18	1,205,817.71	772,189.11	5,600,806.56	37.74	
10917	sw.จอมพระ	F2	8,279,741.94	8,621,934.48	876,003.01	1,400,843.47	850,417.52	1,047,431.78	889,233.27	5,063,929.05	58.73	
10925	sw.ลำโรงทาบ	F2	8,475,841.09	13,855,176.40	1,253,042.22	931,906.18	3,013,748.05	1,295,606.88	504,669.17	6,998,972.50	50.52	
10926	sw.บัวเชด	F2	5,917,933.15	9,598,231.92	473,196.47	359,624.48	515,997.48	557,447.62	481,039.52	2,387,305.57	24.87	
10921	sw.สนม	F2	5,997,857.92	8,253,819.52	720,440.04	838,711.68	1,627,259.50	922,834.53	701,240.27	4,810,486.02	58.28	
27843	sw.ศรีณรงค์	F2	3,004,174.68	13,421,843.23	1,488,102.78	1,574,193.42	1,139,512.01	1,085,116.18	1,693,576.23	6,980,500.62	52.01	
22302	sw.พนมดงรัก	F2	6,209,537.58	10,713,270.92	910,641.85	1,171,582.57	1,149,928.80	900,619.65	610,220.21	4,742,993.08	44.27	
27842	sw.เขวาสินรินทร์	F3	4,766,545.92	9,761,251.26	1,204,145.00	1,213,835.65	1,159,944.49	1,250,507.11	608,042.79	5,436,475.04	55.69	
27844	sw.โนนนารายณ์	F3	3,999,610.38	11,379,714.64	815,511.31	664,411.11	1,051,246.76	737,432.01	523,831.17	3,792,432.36	33.33	
ผลรวมทั้งหมด			641,387,345.09	918,106,323.44	107,171,613.20	92,859,864.65	97,803,788.73	92,445,786.09	72,350,428.88	462,631,481.55	50.39	



การเบิกจ่ายชดเชยค่าบริการแพทย์แผนไทย ยาสมุนไพร กลุ่มที่มีประสิทธิภาพชัดเจน/ใช้ทดยาแผนปัจจุบัน

ปีงบประมาณ 2568 (STM 6710 - 6801)

10 อันดับที่มีการเบิกจ่ายมากที่สุด



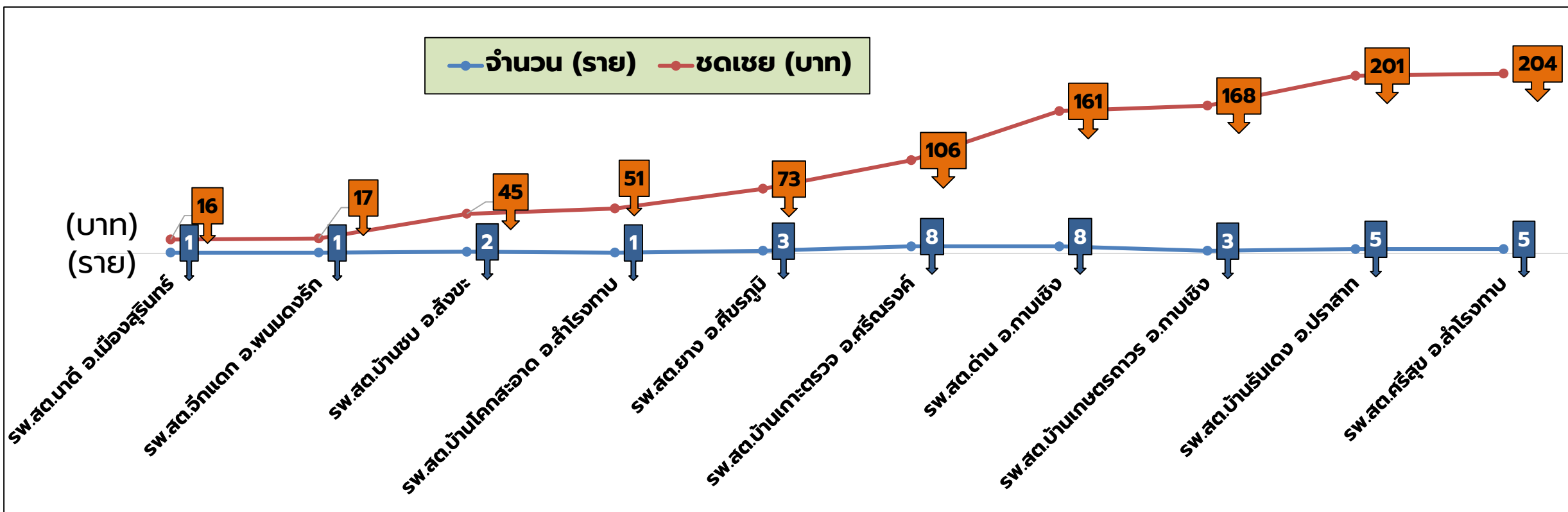
หมายเหตุ : ข้อมูลจาก สำนักงานหลักประกันสุขภาพแห่งชาติ เขต 9 นครราชสีมา ข้อมูล ณ วันที่ 17 มี.ค.68



การเบิกจ่ายชดเชยค่าบริการแพทย์แผนไทย ยาสมุนไพร กลุ่มที่มีประสิทธิภาพชัดเจน/ใช้ทดยาแผนปัจจุบัน

ปีงบประมาณ 2568 (STM 6710 - 6801)

10 อันดับที่มีการเบิกจ่ายน้อย





การเบิกจ่ายชดเชยค่าบริการแพทย์แผนไทย ยาสมุนไพร กลุ่มที่มีประสิทธิภาพชัดเจน/ใช้ทดยาแผนปัจจุบัน

ปีงบประมาณ 2568 (STM 6710 - 6801)

หน่วยบริการที่ไม่มีการเบิกจ่าย

จำนวน 27 แห่ง

รหัสหน่วยบริการ	หน่วยบริการ	อำเภอ	จำนวน (ราย)	ชดเชย (บาท)
03097	sw.สต.สำโรง	เมือง	-	-
03101	sw.สต.สวาย	เมือง	-	-
03104	sw.สต.นาบัว	เมือง	-	-
03109	sw.สต.แสงพันธ์	เมือง	-	-
13849	sw.สต.บ้านนาบัว	เมือง	-	-
42717	sw.สต.บ้านหลักวอ	เมือง	-	-
03113	sw.สต.ไพรัชลา	ชุมพลบุรี	-	-
03157	sw.สต.บ้านกะตาด	ปราสาท	-	-
03159	sw.สต.บ้านไทร	ปราสาท	-	-
03161	sw.สต.เชื้อเพลิง	ปราสาท	-	-
03164	sw.สต.บ้านพลวง	ปราสาท	-	-
03166	sw.สต.สมุด	ปราสาท	-	-
13856	sw.สต.ปราสาททอง	ปราสาท	-	-
03169	sw.สต.คูตัน	กาบเชิง	-	-

รหัสหน่วยบริการ	หน่วยบริการ	อำเภอ	จำนวน (ราย)	ชดเชย (บาท)
03174	sw.สต.บ้านโนนสวรรค์	กาบเชิง	-	-
03175	sw.สต.ตะเคียน	กาบเชิง	-	-
03189	sw.สต.บ้านหนองกระทุง	รัตนบุรี	-	-
03198	sw.สต.บ้านโนนเปือย	สนม	-	-
13862	sw.สต.บ้านโคกสนวน	ศีขรภูมิ	-	-
03237	sw.สต.เทพรักษา	สังขะ	-	-
03251	sw.สต.เสมิง	สำโรงทาบ	-	-
03256	sw.สต.บ้านนาสนวน	บัวเชด	-	-
03262	sw.สต.บ้านอุโลก	พนมดงรัก	-	-
33427	sw.สต.บ้านหนองคันทนา	พนมดงรัก	-	-
03271	sw.สต.ศรีสุข	ศรีณรงค์	-	-
03276	sw.สต.บ้านแร่	เขวาสินรินทร์	-	-
03191	sw.สต.ระเวียง	โนนนารายณ์	-	-





การชดเชยค่าบริการตรวจทางห้องปฏิบัติการนอกหน่วยบริการ เขตสุขภาพที่ 9 ปีงบประมาณ 2568 (STM 6710-6801)

หน่วยบริการในจังหวัดที่เบิกจ่าย LAB นอกหน่วยบริการ

ลำดับ	รหัสหน่วยบริการ	หน่วยบริการ	จังหวัด	ระดับ	จำนวน (ราย)	ชดเชย (บาท)
1	10666	sw.มหาราชนครราชสีมา	นครราชสีมา	A	1	80
2	10890	sw.ปากช่องนานา	นครราชสีมา	S	1,478	118,240
3	10884	sw.พิมาย	นครราชสีมา	M1	4,842	387,360
4	10889	sw.สีคิ้ว	นครราชสีมา	M2	276	22,080
5	10702	sw.ชัยภูมิ	ชัยภูมิ	A	6,472	517,680
6	10981	sw.คอนสาร	ชัยภูมิ	F1	2,955	236,400
7	10972	sw.เกษตรสมบูรณ์	ชัยภูมิ	F1	83	6,640
8	10668	sw.สุรินทร์	สุรินทร์	A	7,953	636,240
9	10918	sw.ปราสาท	สุรินทร์	M1	3,629	290,320
10	10922	sw.ศีขรภูมิ	สุรินทร์	M1	3,453	276,240
11	10916	sw.ท่าตูม	สุรินทร์	M2	1,924	153,920
12	10920	sw.รัตนบุรี	สุรินทร์	M2	3,476	278,080
13	10919	sw.ทาบเชิง	สุรินทร์	F1	772	61,760

โรงพยาบาลที่ผ่านการประเมินเฉพาะระดับ A, S, M1, M2 และ F1

➡ จังหวัดนครราชสีมา จำนวน 19 แห่ง
➡ เบิกชดเชย 4 แห่ง คิดเป็นร้อยละ 21.05 (527,760 บาท)

➡ จังหวัดบุรีรัมย์ จำนวน 11 แห่ง
➡ เบิกชดเชย 0 แห่ง คิดเป็นร้อยละ 0 (0 บาท)

➡ จังหวัดชัยภูมิ จำนวน 8 แห่ง
➡ เบิกชดเชย 3 แห่ง คิดเป็นร้อยละ 37.50 (760,720 บาท)

➡ จังหวัดสุรินทร์ จำนวน 9 แห่ง
➡ เบิกชดเชย 6 แห่ง คิดเป็นร้อยละ 66.67 (1,696,560 บาท)

หมายเหตุ :

sw.สังขะ และ sw.ชุมพลบุรี อยู่ระหว่างดำเนินการ
sw.ลำดวน ไม่ได้จัดบริการ นัดผู้ป่วยมาเจาะเลือดที่ sw.



สำนักงานสาธารณสุขจังหวัดสุรินทร์

