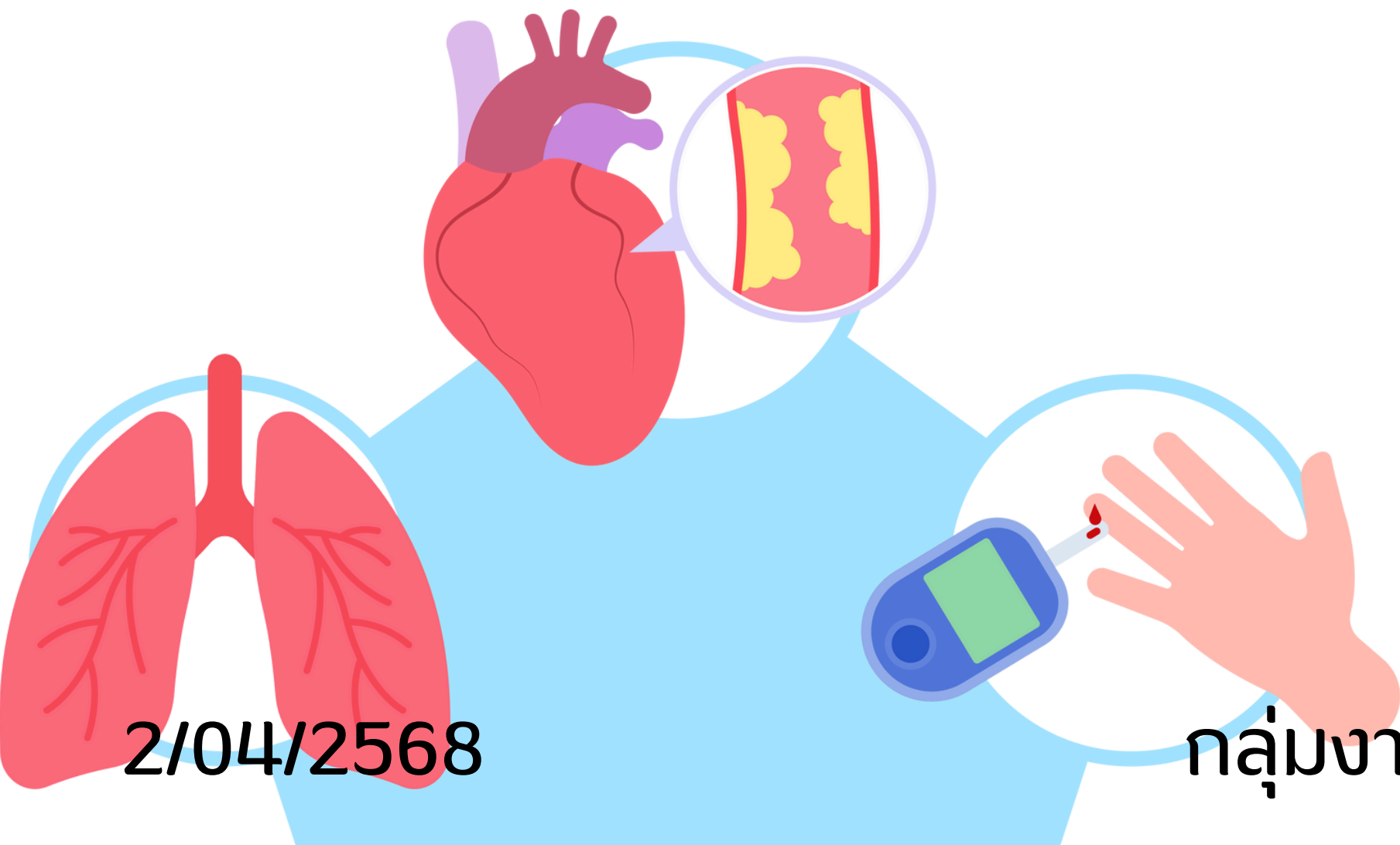




ผลการดำเนินงานและ แผนการขับเคลื่อน NCDs SURIN



2/04/2568

กลุ่มงานควบคุมโรคไม่ติดต่อ สุขภาพจิตและยาเสพติด



แผนการขับเคลื่อน NCDs จังหวัดสุรินทร์



เป้าหมาย : นำเข้าผู้ป่วยเบาหวานในพื้นที่ เข้ารับบริการให้ครบภายใน 1 ปี

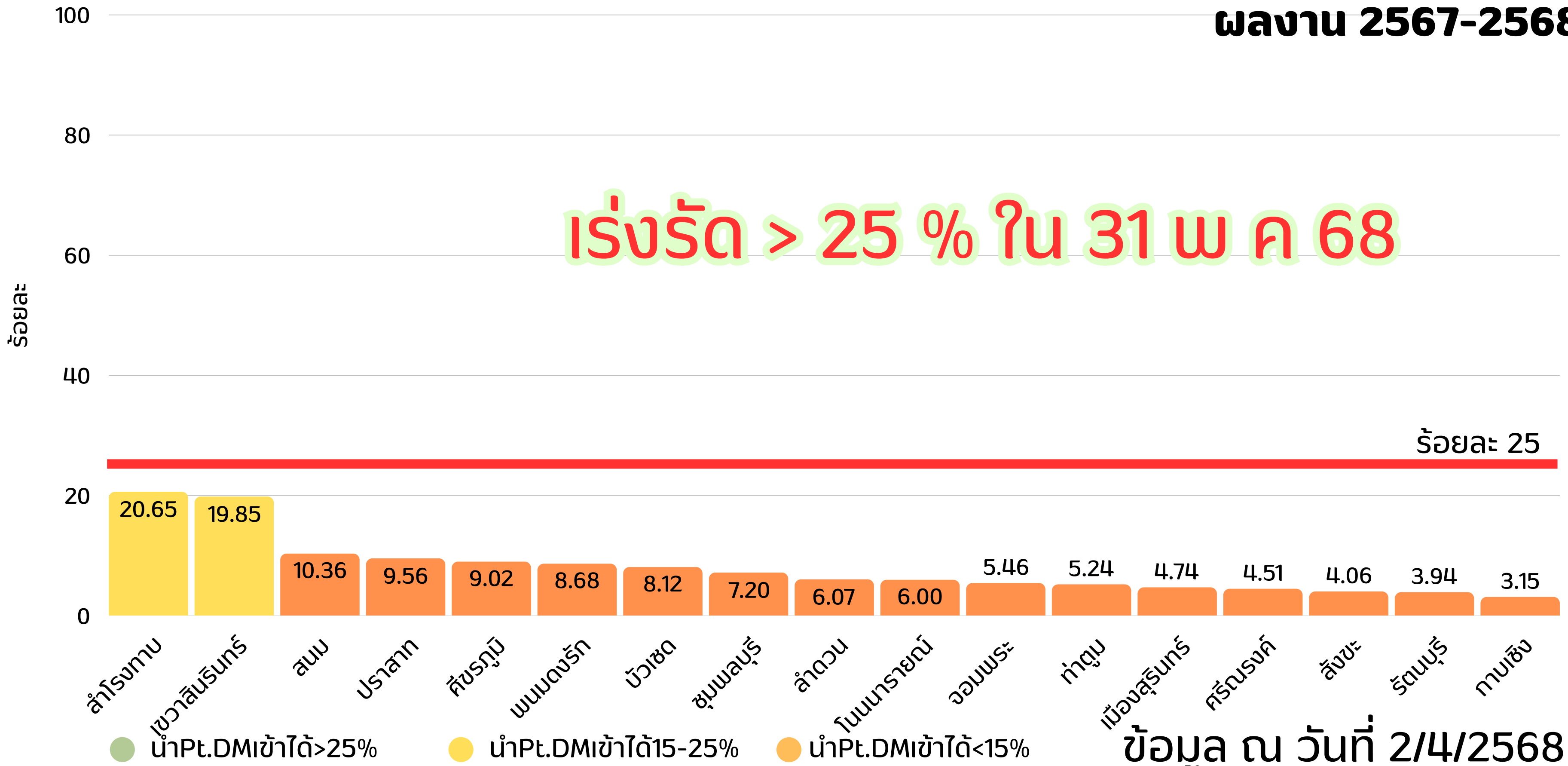
อำเภอ	จำนวนผู้ป่วยเบาหวานในพื้นที่	รวม ปี 2567-2568	คงเหลือ	คิดเป็น%	อำเภอ	จำนวนผู้ป่วยเบาหวานในพื้นที่	รวม ปี 2567-2568	คงเหลือ	คิดเป็น%
ลำโรงทับ	1,995	412	1,583	20.65	โนนนารายณ์	1,334	80	1,254	6.00
เขวาสินรินทร์	1,718	341	1,377	19.85	จอมพระ	2,895	158	2,737	5.46
สนม	2,105	218	1,887	10.36	ท่าตูม	5,017	263	4,754	5.24
ปราสาท	8,432	806	7,626	9.56	เมืองสุรินทร์	13,320	631	12,689	4.74
ศีขรภูมิ	6,918	624	6,294	9.02	ศรีณรงค์	2,017	91	1,926	4.51
พนมดงรัก	1,566	136	1,430	8.68	สังขะ	4,633	188	4,445	4.06
บัวเชด	1,614	131	1,483	8.12	รัตนบุรี	4,517	178	4,339	3.94
ชุมพลบุรี	4,249	306	3,943	7.20	กาบเชิง	2,320	73	2,247	3.15
ลำดวน	1,745	106	1,639	6.07	รวม	66,395	4,742	61,653	7.14

ข้อมูล ณ วันที่ 2/4/2568



ผลการนำเข้าผู้ป่วยเบาหวานเข้า NCDs Remission Clinic รวม แยกรายอำเภอ

ผลงาน 2567-2568

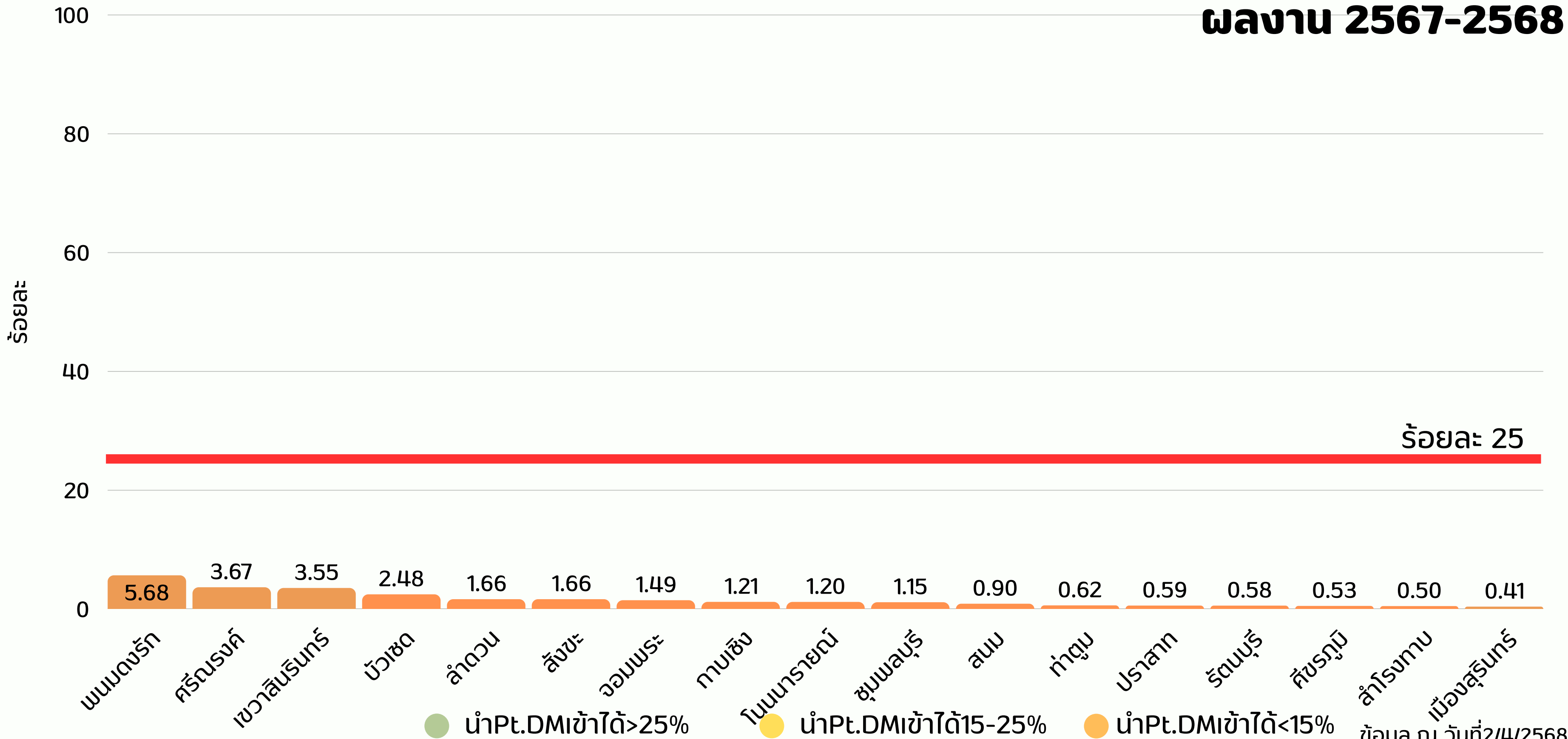


● นำPt.DMIIเข้าได้>25% ● นำPt.DMIIเข้าได้15-25% ● นำPt.DMIIเข้าได้<15%



ผลการนำเข้าผู้ป่วยเบาหวานเข้า NCDs Remission Clinic ในโรงพยาบาลแยกрайอำเภอ

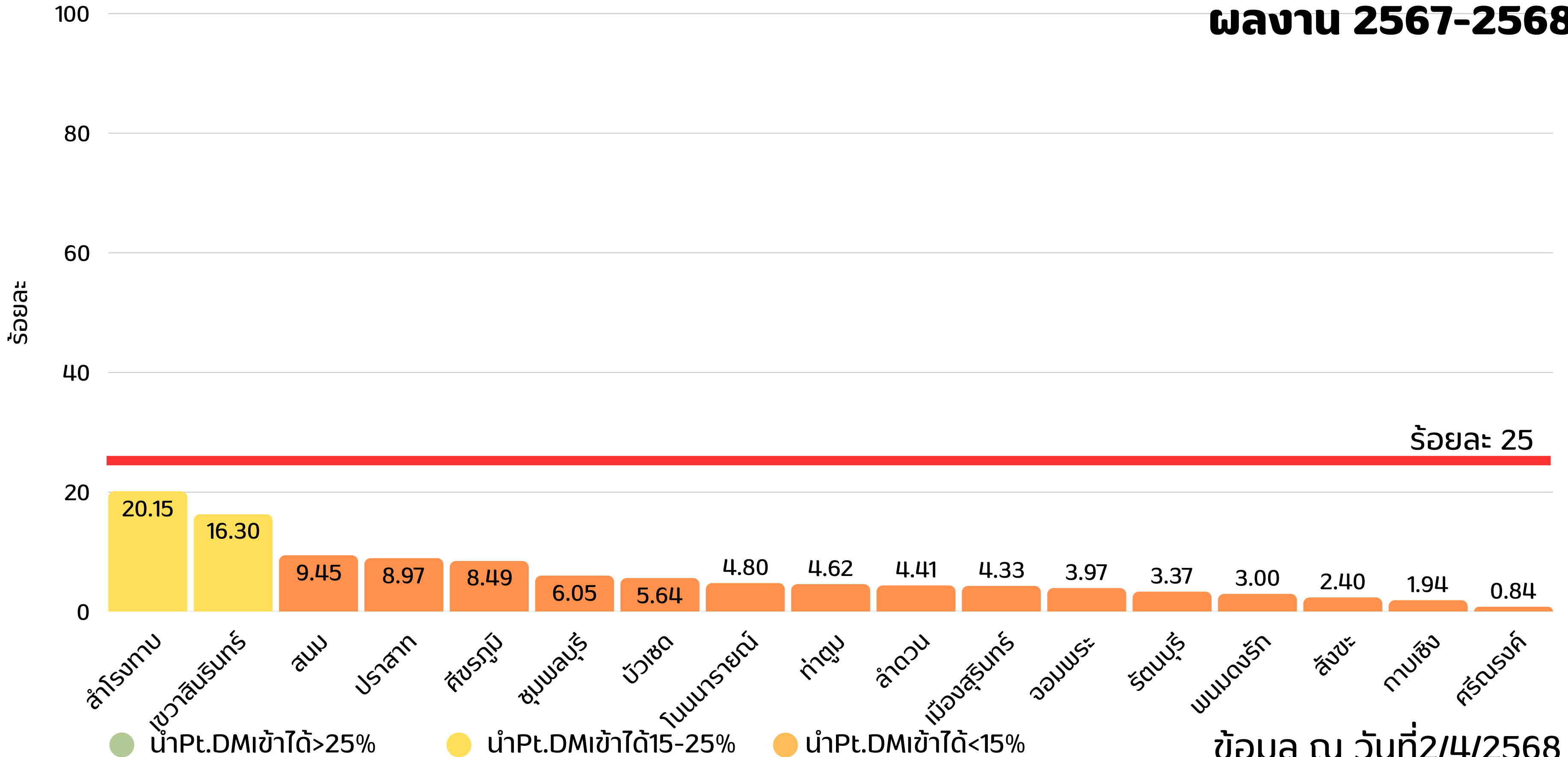
ผลงาน 2567-2568





ผลการนำเข้าผู้ป่วยเบาหวานเข้า NCDs Remission Clinic ในรพ.สต. แยกรายอำเภอ

ผลงาน 2567-2568





เป้าหมายและผลงานครู ก. (หน่วยงานละ 5 คน)

อำเภอ	จำนวนหน่วยงาน	เป้าหมาย	ผลงาน	Gap	อำเภอ	จำนวนหน่วยงาน	เป้าหมาย	ผลงาน	Gap
ลำดวน	6	30	12	-18	จอมพระ	12	60	15	-45
เขวาสินรินทร์	6	30	16	-14	ชุมพลบุรี	14	70	20	-50
ศรีณรงค์	7	35	12	-23	ท่าตูม	18	90	34	-56
โนนนารายณ์	8	40	12	-28	รัตนบุรี	16	80	23	-57
พนมดงรัก	8	40	12	-28	เมืองสุรินทร์	30	150	82	-68
สนม	11	55	27	-28	สังขะ	19	95	24	-71
สำโรงทาบ	12	60	28	-32	ปราสาท	25	125	45	-80
บัวเชด	9	45	12	-33	ศีขรภูมิ	22	110	29	-81
กาบเชิง	11	55	19	-36	จังหวัดสุรินทร์	234	1170	422	-748



แผนการอบรม ครู ก. แบ่งตาม Node (ภายใน 30 เมษายน 2568)

ผลงาน 422/1,170 (748)

สุรินทร์ : เขวาสินรินทร์ จอมพระ (152 คน)

เมืองสุรินทร์ : วันที่ 3 เมษายน 2568 (72 คน) 23 เมษายน 2568 (50 คน)

เขวา+จอมพระ 1-2 พฤษภาคม 2568 (59 คน)

ปราสาท : กาบเชิง พนมดงรัก (144 คน)

วันที่ 28-29 เมษายน 2568

ศีขรภูมิ : สำโรงทาบ (113 คน)

วันที่ 21-22 เมษายน 2568

รัตนบุรี : สนม โนนนรายณ์ (113 คน)

วันที่ 24-25 เมษายน 2568

ท่าตูม : ชุมพลบุรี (106 คน)

วันที่ 28-29 เมษายน 2568

สังขะ : ศรีณรงค์ บัวเชด (127 คน)

วันที่ 17-18 เมษายน 2568

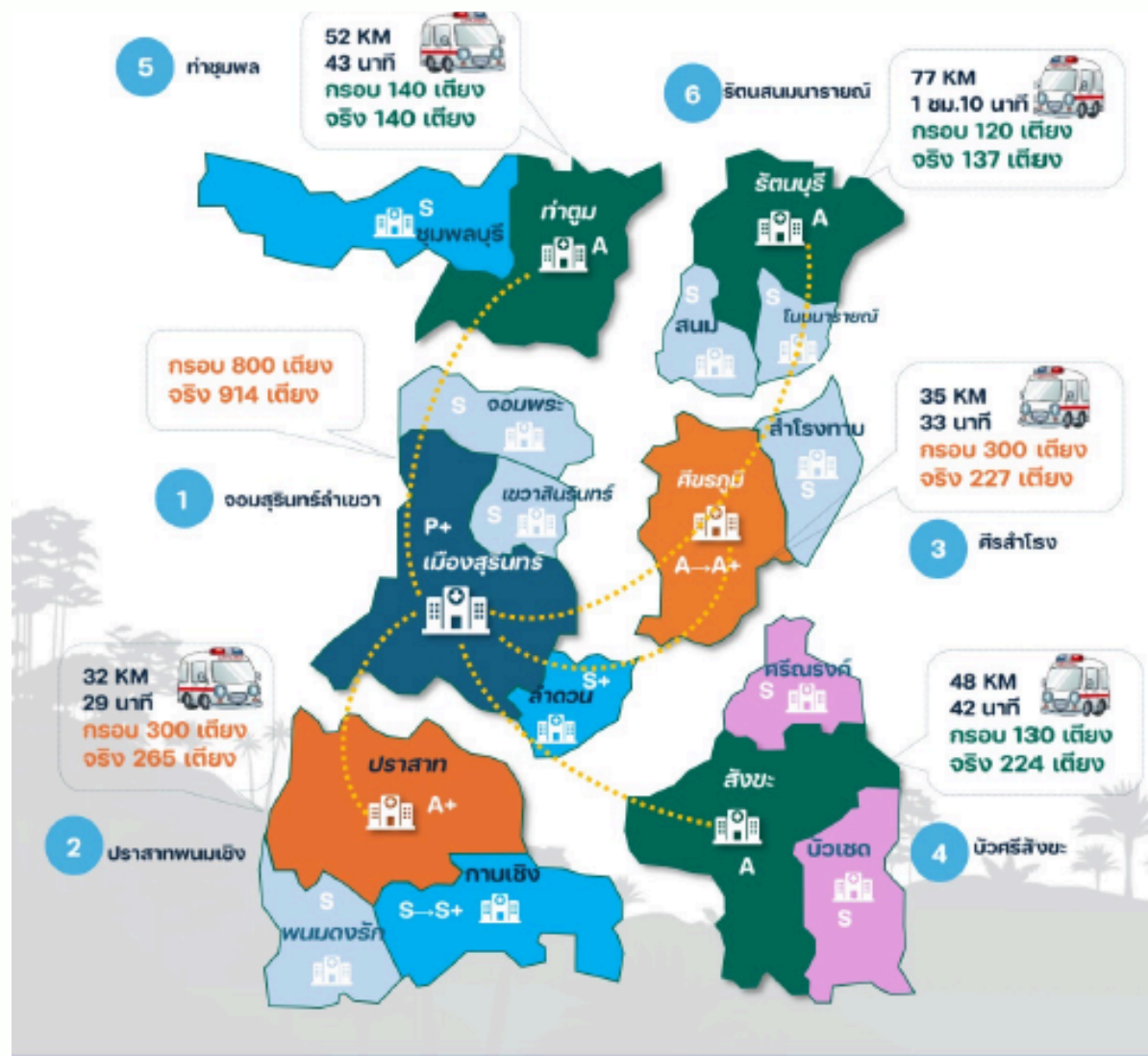
อำเภอถูกข้ายจัดอบรมเอง

ลำดวน (35 คน)

วันที่ 22-23 เมษายน 2568

สำโรงทาบ (42 คน)

วันที่ 8-9 เมษายน 2568





เป้าหมายและผลงานครู ข. อสม.ทุกราย

อำเภอ	จำนวน อสม.	จำนวน ครู ข	ร้อยละ	GAP	อำเภอ	จำนวน อสม.	จำนวน ครู ข	ร้อยละ	GAP
บัวเชด	555	555	100	0	ชุมพลบุรี	1,332	620	46.55	712
กาบเชิง	878	878	100	0	เขวาสินรินทร์	726	228	31.40	498
โนนนารายณ์	722	722	100	0	พนมดงรัก	665	110	16.54	555
ลำโรงทับ	1,107	1,107	100	0	รัตนบุรี	1,769	222	12.55	1,547
ปราสาท	2,591	2,591	100	0	สังขะ	2,177	269	12.36	1,908
ศรีณรงค์	825	825	100	0	ท่าตูม	1,898	220	11.59	1,678
ศีขรภูมิ	2,689	2,689	100	0	สนม	886	74	8.35	812
ลำดวน	603	603	100	0	จอมพระ	1,139	75	6.58	1,064
เมืองสุรินทร์	4,045	2,228	55.08	1,817	รวม	24,607	14,016	56.96	10,591



แผนการพัฒนาศูนย์ บ. อสม.ทุกสาย 30 เมษายน 2568

อำเภอ	เป้าหมายที่ต้องเพิ่ม ศูนย์ บ.	แผนการจัดอบรม(รุ่น)	วันที่จะอบรม
ชุมพลบุรี	-712	รุ่นที่ 2	30 เมษายน 2568
เขวาสินรินทร์	-498	รุ่นที่ 5	25 เมษายน 2568
พนมดงรัก	-555	อบรมราย SW.สต	9-30 เมษายน 2568
รัตนบุรี	-1547	6 รุ่น	28-30 เมษายน 2568
สังขะ	-1908	อบรมราย SW.สต.	4-29 เมษายน 2568
ท่าตูม	-1678	อบรมราย SW.สต.	8-29 เมษายน 2568
สนม	-812	อบรมราย SW.สต.	22-30 เมษายน 2568
จอมพระ	-1064	อบรมราย SW.สต.	9-25 เมษายน 2568
เมืองสุรินทร์	-1817	รุ่นที่ 5 (อบรมพร้อมกันทุกSW.สต.)	23 เมษายน 2568



แผนการขับเคลื่อน NCDs Remission Clinic



ร้อยละของผู้ป่วยเบาหวานชนิดที่ 2 ที่เข้าสู่โรคเบาหวานระยะสงบ (DM remission) ต่อผู้ป่วย DM type 2 ทั้งหมดในพื้นที่ **≥ ร้อยละ 1**

อำเภอ	ผู้ป่วยเบาหวานในพื้นที่ (คน)	เป้าหมาย 1%	DM Remission 67-68	GAP	คิดเป็น %	อำเภอ	ผู้ป่วยเบาหวานในพื้นที่ (คน)	เป้าหมาย 1%	DM Remission 67-68	GAP	คิดเป็น %
พนมดงรัก	1,566	16	39	23	2.49%	บัวเชด	1,614	16	4	-12	0.25%
เขวาสินรินทร์	1,718	17	40	23	2.33%	สนม	2,105	21	4	-17	0.19%
ลำโรงทอง	1,995	20	40	20	2.01%	ศรีณรงค์	2,017	20	3	-17	0.15%
ศีขรภูมิ	6,918	69	83	14	1.20%	ท่าตูม	5,017	50	6	-44	0.12%
ชุมพลบุรี	4,249	42	23	-19	0.54%	จอมพระ	2,895	29	2	-27	0.07%
ลำดวน	1,745	17	8	-9	0.46%	สังขะ	4,633	46	3	-43	0.06%
โนนนารายณ์	1,334	13	6	-7	0.45%	กาบเชิง	2,320	23	1	-22	0.04%
เมืองสุรินทร์	13,320	133	42	-91	0.32%	รัตนบุรี	4,517	45	1	-44	0.02%
ปราสาท	8,432	84	22	-62	0.26%	รวม	66,395	664	327	337	0.49%



แผนการขับเคลื่อน NCDs จังหวัดสุรินทร์

 ร้อยละของผู้ป่วยเบาหวานชนิดที่ 2 ที่เข้าสู่โรคเบาหวานระยะสงบ (DM remission) ต่อผู้ป่วยที่สมัครใจเข้าร่วม NCDs remission clinic **≥ ร้อยละ 15**

อำเภอ	รวม Pt.DM สมัครใจ 67-68	DM Remission 67-68	ผลงานรวม	อำเภอ	รวม Pt.DM สมัครใจ 67-68	DM Remission 67-68	ผลงานรวม
พนมดงรัก	136	39	40.21%	ปราสาท	806	22	5.68%
ชุมพลบุรี	306	23	29.49%	บัวเชด	131	4	5.63%
สำโรงทาบ	412	40	16.26%	ท่าตูม	263	6	2.93%
ลำดวน	106	8	15.38%	สนม	218	4	2.45%
ศรีณรงค์	91	3	15.00%	กาบเชิง	73	1	2.04%
ศีขรภูมิ	624	83	13.79%	จอมพระ	158	2	1.94%
โนนนารายณ์	80	6	13.64%	สังขะ	188	3	1.83%
เขวาสินรินทร์	341	40	12.74%	รัตนบุรี	178	1	1.25%
เมืองสุรินทร์	631	42	11.57%	รวม	4742	327	6.90%



สรุปผลการดำเนินงาน

1 ร้อยละของ DM type 2 ที่เข้าสู่ DM remission /ผู้ป่วย DM type 2 ทั้งหมดในพื้นที่ เป้าหมาย \geq ร้อยละ 1
ภาพรวมจังหวัดสุรินทร์ ยังไม่ผ่านเกณฑ์

อำเภอที่ผ่านเกณฑ์ : เขวาสินรินทร์ ศีขรภูมิ พนมดงรัก สำโรงทาบ

อำเภอที่ไม่ผ่านเกณฑ์ : ชุมพลบุรี ลำดวน บัวเชด เมืองสุรินทร์ ปราสาท โนนนารายณ์ สนม กาบเชิง ท่าตูม จอมพระ รัตนบุรี สังขะ ศรีณรงค์

2 ร้อยละของ DM type 2 ที่เข้าสู่ DM remission ต่อผู้ป่วยที่เข้าสมัครใจเข้าร่วม NCDs remission clinic เป้าหมาย \geq ร้อยละ 15
ภาพรวมจังหวัดสุรินทร์ ยังไม่ผ่านเกณฑ์

อำเภอที่ผ่านเกณฑ์ : ศีขรภูมิ ชุมพลบุรี พนมดงรัก ศรีณรงค์ ลำดวน

อำเภอที่ไม่ผ่านเกณฑ์ : สำโรงทาบ เมืองสุรินทร์ บัวเชด โนนนารายณ์ กาบเชิง ปราสาท จอมพระ ท่าตูม สนม รัตนบุรี สังขะ เขวาสินรินทร์

3 เป้าหมาย นำเข้าผู้ป่วยเบาหวานในพื้นที่ เข้ารับบริการให้ครบภายใน 1 ปี **ยังไม่มีอำเภอที่นำเข้าผู้ป่วยได้ถึงเป้าหมาย**
อำเภอที่นำเข้าผู้ป่วยเบาหวานได้มากที่สุดได้แก่ สำโรงทาบ

4 จังหวัดสุรินทร์ นำเข้าผู้ป่วยเบาหวานได้เป็น อันดับ 3 และผู้ป่วยสามารถเข้าสู่ Dm Remission ได้เป็น อันดับ 4 ของเขตสุขภาพที่ 9

แนวทางการขับเคลื่อนงาน จังหวัดสุรินทร์



รพศ./รพท./สสอ./รพ.สต.

- 1 จัดทำแผนและดำเนินการให้ได้ตามเป้าหมาย
- 2 รพ. NODE (สุรินทร์,ปราสาท,ศีขรภูมิ,รัตนบุรี,ท่าตูม,สังขะ)จัดอบรม ครู ก 100% ภายใน 30 เมษายน 68
- 3 สสอ.ทุกแห่ง จัดอบรม ครู ข 100% ภายใน 30 เมษายน 68 (งบ CUP)
- 4 รพ /รพ.สต.เพิ่มจำนวน คุณภาพ และประสิทธิภาพ ของ NCDs Remission Clinic (DM Remission อย่างน้อย 2 คน/รพ.สต.)
- 5.ขับเคลื่อนศูนย์คนไทยห่างไกล NCDs และ NCDs Prevention Center อย่างต่อเนื่อง

Dashboard ผลการดำเนินงาน NCDs Remission Clinic

จังหวัดสุรินทร์ 2568



<https://moph.cc/VKzbUoNvd>

**THANK
YOU!**



