



กลุ่มงานประกันสุขภาพ

สำนักงานสาธารณสุขจังหวัดสุรินทร์

**ประชุมคณะกรรมการวางแผนและประเมินผล
การดำเนินงานด้านสาธารณสุขจังหวัดสุรินทร์ (กวป.)
ประจำ เดือน กุมภาพันธ์**

ปีงบประมาณ 2568

ณ ห้องประชุมขุนภักดีสุขกิจ ชั้น 4 สำนักงานสาธารณสุขจังหวัดสุรินทร์ (ใหม่)
ตำบลเจนีียง อำเภอเมืองสุรินทร์ จังหวัดสุรินทร์



กลุ่มงานประกันสุขภาพ

➔ เนื้อหาการประชุม



- 1
- 2

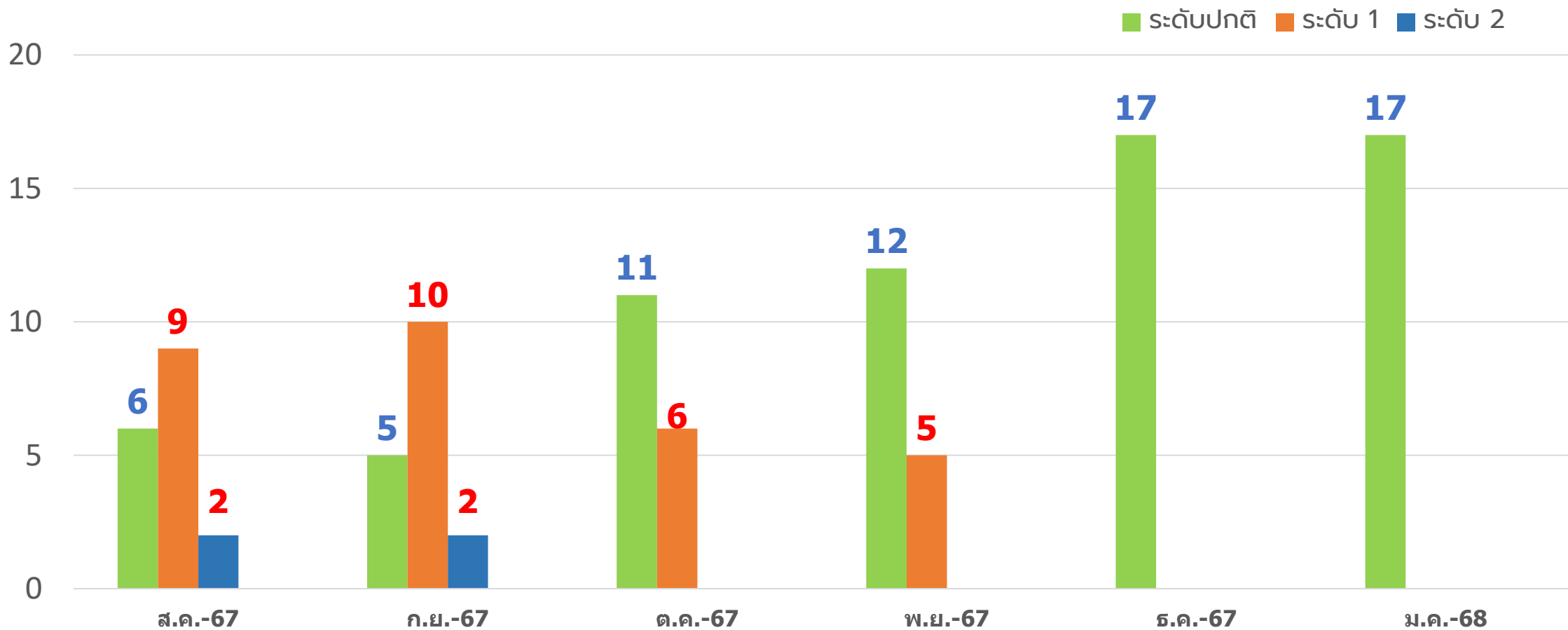
สถานการณ์ความเสี่ยงทางการเงิน/ เงินบำรุงคงเหลือ

การเบิกจ่ายชดเชยค่าบริการผู้ป่วยใน (IP)
ปีงบประมาณ 2568 ไตรมาส 1 (ต.ค. – ธ.ค.67)

ผลการวิเคราะห์ระดับวิกฤตทางการเงิน (Risk Scoring) ปีงบประมาณ 2568

เดือน มกราคม 2568

จำนวน(แห่ง)



เดือน

ผลการวิเคราะห์สถานการณ์ทางการเงินการคลัง ปีงบประมาณ 2568

เดือน มกราคม 2568

หน่วยบริการ	RISK Score	Current Ratio ≥1.5	Quick Ratio ≥1	Cash ratio ≥0.8	NWC (ล้านบาท)	NI +depreciation (ล้านบาท)	EBITDA (ล้านบาท)	เงินบำรุงหลังหักหนี้สิน (ล้านบาท)	
								ม.ค. 68	ธ.ค. 67
รพ.สุรินทร์	0	3.97	3.43	2.25	1128.46	31.65	-8.64	474.47 ↓	517.30
รพ.ปราสาท	0	3.70	3.55	2.71	438.27	2.43	23.38	276.80 ↓	288.42
รพ.ศีขรภูมิ	0	3.35	3.01	0.87	109.91	32.51	40.55	-6.02 ↓	2.7
รพ.สังขะ	0	2.00	1.72	0.81	62.55	22.96	36.02	-11.75 ↓	-7.69
รพ.ท่าตูม	0	6.33	6.02	4.49	186.67	14.99	23.30	122.21 ↓	131.71
รพ.รัตนบุรี	0	4.42	4.13	3.15	153.82	2.01	9.03	96.80 ↓	97.60
รพ.ลำดวน	0	5.52	5.22	4.14	112.64	3.33	8.93	78.17 ↓	85.41
รพ.กาบเชิง	0	6.62	6.21	4.23	83.43	2.14	6.51	47.89 ↓	55.90
รพ.ชุมพลบุรี	0	7.60	7.34	6.41	126.34	9.67	13.24	103.45 ↓	107.24
รพ.จอมพระ	0	6.11	8.25	7.59	107.18	2.78	6.34	93.53 ↓	96.98
รพ.สำโรงทาบ	0	5.93	5.66	4.98	73.06	4.51	8.40	58.99 ↓	60.09
รพ.บัวเชด	0	3.54	3.34	3.01	44.13	2.34	4.14	34.83 ↓	39.02
รพ.สนม	0	6.14	5.96	5.01	62.14	2.74	5.82	48.45 ↓	50.97
รพ.ศรีณรงค์	0	14.15	13.85	12.97	165.67	10.21	12.84	150.55 ↓	155.42
รพ.พนมดงรัก ฯ	0	8.63	8.31	7.42	71.41	7.25	9.57	60.14 ↓	62.34
รพ.เขวาสินรินทร์	0	13.78	13.30	12.55	103.92	5.58	8.42	93.92 ↓	95.93
รพ.โนนนารายณ์	0	8.62	8.36	7.77	76.72	2.83	6.24	68.14 ↓	71.15

หลักการโอนเงิน

ลำดับ	การโอนเงิน งบ OP	วันที่โอนเงิน
1	งวดที่ 1 โอนร้อยละ 25 ของยอดจัดสรรปี 2567	5 พ.ย.2567
	งวดที่ 2 โอนให้ครบร้อยละ 50 ของยอดจัดสรร ปี 2568	25 ธ.ค.2567
	งวดที่ 3 โอนให้ครบร้อยละ 95 ของยอดจัดสรร ปี 2568 (หลังหักเงินกัน และที่โอนให้ รพ.สต.ถ่ายโอน)	21 ก.พ.2568

ส่วนที่เหลือ ร้อยละ 5 กันไว้จ่ายกรณีเงินกัน OP Anywhere ในจังหวัดไม่พอ

หลักการโอนเงิน

ลำดับ	การโอนเงิน งบ PP	วันที่โอนเงิน
1	งวดที่ 1 โอนร้อยละ 25 ของยอดจัดสรรปี 2567	5 พ.ย.2567
	งวดที่ 2 โอนให้ครบร้อยละ 50 ของยอดจัดสรร ปี 2568	25 ธ.ค.2567



การเบิกจ่ายชดเชยค่าบริการผู้ป่วยใน (IP) รายหน่วยบริการ ปังประมาณ 2568 ไตรมาส 1 (ต.ค. – ร.ค.67)

จังหวัด	รหัส	HNAME	HTYPE	ประมาณการรายรับ IP ก่อน ปรับลดค่าแรง	จำนวนเงินปรับลด ค่าแรง IP ปังประมาณ 2568	ประมาณการหลัง ปรับลดค่าแรง	ปังประมาณ 2568				ร้อยละผลงาน เปรียบเทียบกับ ประมาณการหลัง ปรับลดค่าแรง
							ผลงาน IP			รวม	
							ตุลาคม 2567	พฤศจิกายน 2567	ธันวาคม 2567		
32000	10668	sw.สุรินทร์	A	752,749,951.21	363,663,062.62	389,086,888.59	49,125,380.95	40,489,946.10	40,502,697.70	130,118,024.75	33.44
32000	10915	sw.ชุมพลบุรี	F2	25,526,996.83	10,688,070.92	14,838,925.91	996,692.79	1,183,258.77	1,442,848.18	3,622,799.74	24.41
32000	10916	sw.ท่าตูม	M2	68,536,444.72	25,444,211.44	43,092,233.28	2,902,430.20	3,624,025.23	2,608,298.52	9,134,753.95	21.20
32000	10917	sw.จอมพระ	F2	16,901,676.42	8,279,741.94	8,621,934.48	876,003.01	1,400,843.47	850,417.52	3,127,264.00	36.27
32000	10918	sw.ปราสาท	S	150,583,957.31	57,938,847.33	92,645,109.98	11,727,371.74	8,941,285.80	10,269,656.10	30,938,313.64	33.39
32000	10919	sw.กาบเชิง	F2	24,657,317.45	9,816,899.90	14,840,417.55	1,414,908.50	2,140,222.77	228,479.74	3,783,611.01	25.50
32000	10920	sw.รัตนบุรี	M2	67,094,446.20	27,687,210.22	39,407,235.98	6,419,803.62	3,533,711.07	4,237,466.06	14,190,980.75	36.01
32000	10921	sw.สนม	F2	14,251,677.44	5,997,857.92	8,253,819.52	720,440.04	838,711.68	1,627,259.50	3,186,411.22	38.61
32000	10922	sw.ศีขรภูมิ	M2	174,834,552.98	47,561,729.90	127,272,823.08	13,845,102.29	8,465,310.16	14,526,500.59	36,836,913.04	28.94
32000	10923	sw.สังขะ	M2	113,947,064.36	32,524,593.51	81,422,470.85	10,606,506.23	13,094,388.40	11,810,282.50	35,511,177.13	43.61
32000	10924	sw.ลำดวน	F2	49,306,452.44	19,411,476.59	29,894,975.85	2,392,334.20	3,232,607.79	1,669,504.73	7,294,446.72	24.40
32000	10925	sw.สำโรงทาบ	F2	22,331,017.49	8,475,841.09	13,855,176.40	1,253,042.22	931,906.18	3,013,748.05	5,198,696.45	37.52
32000	10926	sw.บัวเชด	F2	15,516,165.07	5,917,933.15	9,598,231.92	473,196.47	359,624.48	515,997.48	1,348,818.43	14.05
32000	22302	sw.พนมดงรัก	F2	16,922,808.50	6,209,537.58	10,713,270.92	910,641.85	1,171,582.57	1,149,928.80	3,232,153.22	30.17
32000	27842	sw.เขวาสินรินทร์	F3	14,527,797.18	4,766,545.92	9,761,251.26	1,204,145.00	1,213,835.65	1,159,944.49	3,577,925.14	36.65
32000	27843	sw.ศรีณรงค์	F2	16,426,017.91	3,004,174.68	13,421,843.23	1,488,102.78	1,574,193.42	1,139,512.01	4,201,808.21	31.31
32000	27844	sw.โนนทรายณ์	F3	15,379,325.02	3,999,610.38	11,379,714.64	815,511.31	664,411.11	1,051,246.76	2,531,169.18	22.24
ผลรวมทั้งหมด				1,559,493,668.53	641,387,345.09	918,106,323.44	107,171,613.20	92,859,864.65	97,803,788.73	297,835,266.58	32.44



วาระเพื่อพิจารณา



การเรียกเก็บตามจ่ายค่าบริการผู้ป่วยนอกสิทธิ UC ระหว่าง CUP ภายในจังหวัดสุรินทร์ ของเขตสุขภาพที่ 9 ปีงบประมาณ 2568

OP UC นอก Cup ในจังหวัด/Refer ในจังหวัด

จ่ายตามจริง

อัตราการเรียกเก็บชดเชย

ก. โรงพยาบาลศูนย์/โรงพยาบาลทั่วไป	- ระดับ A M1	ไม่เกิน 700/ครั้ง
	- ระดับ M2	ไม่เกิน 700/ครั้ง
	- ระดับ F1	ไม่เกิน 600/ครั้ง
		ไม่เกิน 500/ครั้ง
ข. โรงพยาบาลชุมชนและโรงพยาบาลค่ายวีรวัฒน์โยธิน		ไม่เกิน 400/ครั้ง
ค. โรงพยาบาลส่งเสริมสุขภาพตำบล		ไม่เกิน 80/ครั้ง
ง. โรงพยาบาลส่งเสริมสุขภาพตำบลที่มีแพทย์ประจำ		ไม่เกิน 150/ครั้ง

ระยะเวลาในการเรียกเก็บภายใน 1 เดือน โดยสามารถอุทธรณ์และชำระหนี้ให้แล้วเสร็จ **ภายใน 3 เดือน** นับเดือนถัดที่ให้บริการ



กลุ่มงานประกันสุขภาพ



Thanks you