



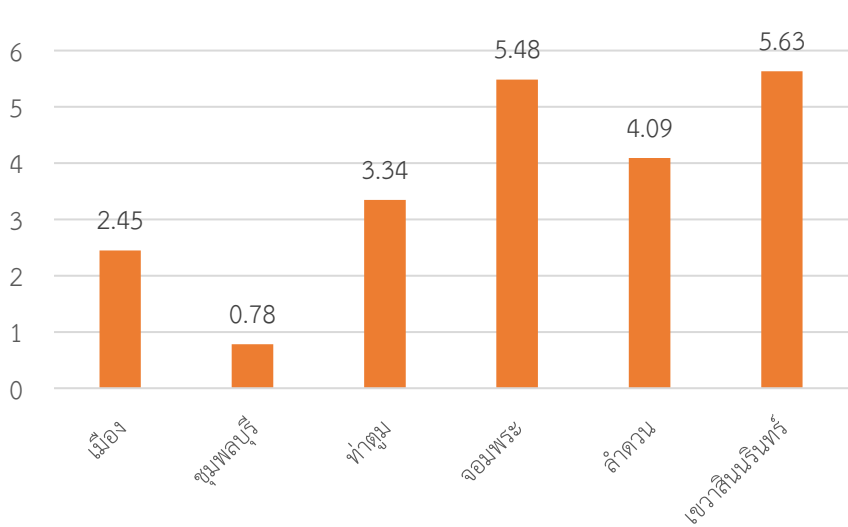
สำนักงานสาธารณสุข
จังหวัดสุรินทร์

ผลงานการดำเนินงานคัดกรองมะเร็งปากมดลูก ตามการแบ่งพื้นที่ในการจัดสรรอุปกรณ์ของ Node

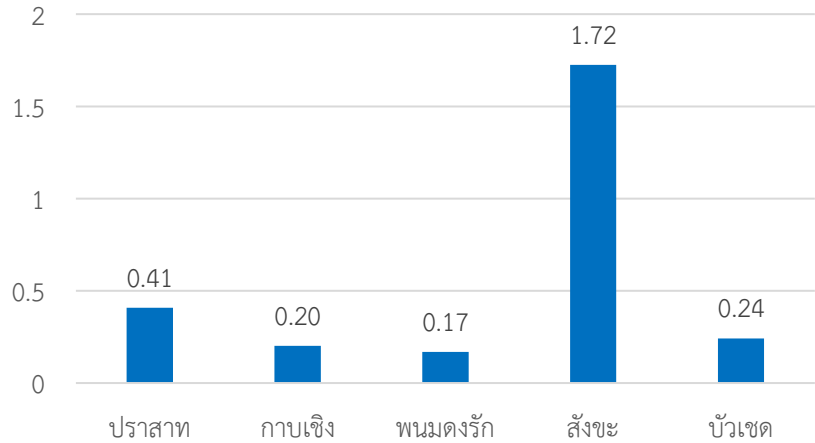
เกณฑ์ค่าเป้าหมาย
≥ ร้อยละ 25

ผลงานภาพรวมจังหวัด
คิดเป็นร้อยละ 8.3

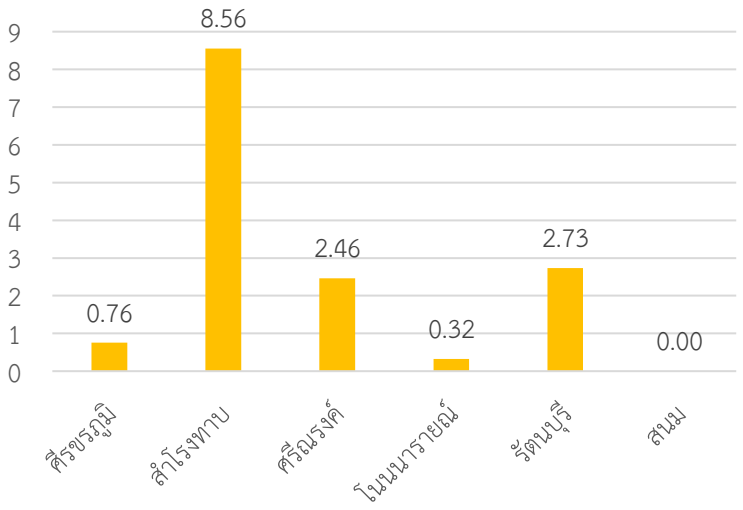
Node อ.เมือง



Node อ.ปราสาท



Node อ.ศีขรภูมิ



*หมายเหตุ : Node ปราสาท อยู่ระหว่างการดำเนินงานจัดสรรอุปกรณ์ให้พื้นที่
อ.สนม มีแผนการดำเนินงานม.ค.-ก.พ. (รอการจัดสรรอุปกรณ์จาก Node อ.ศีขรภูมิ)

ข้อมูลอ้างอิงจาก รายงานผู้ปฏิบัติงาน google sheet