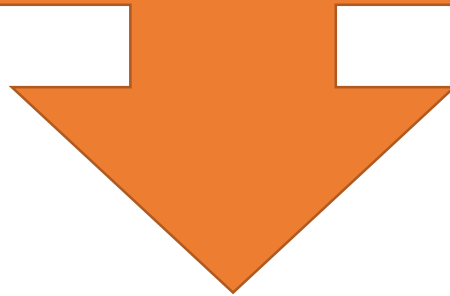


# กลุ่มงานประกันสุขภาพ (ก.ย.61)

- สถานการณ์ความเสี่ยงทางการเงิน
- ผลการดำเนินงานแผนทางการเงิน (PLANFIN)
- ข้อมูลชดเชย IP ตามผลงาน 10 เดือน เทียบกับประกันรายรับ
- สรุปเงินที่ได้รับโอนจาก สปสช. รพ.ค่ายวีรวัฒน์โยธิน
- บัตรสวัสดิการแห่งรัฐ ไม่ต้องจ่ายค่าบริการฯ

สถานการณ์ความเสี่ยงทางการเงิน



# สถานการณ์ความเสี่ยงทางการเงินของหน่วยบริการในจังหวัดสุรินทร์

## ปีงบประมาณ 2560 – กรกฎาคม 2561

หน่วยบริการ	ปี 2560				ปี 2561			
	ไตรมาสที่1	ไตรมาสที่2	ไตรมาสที่3	ไตรมาสที่4	ไตรมาสที่ 1	ไตรมาสที่ 2	ไตรมาสที่ 3	ส.ค.61
รพ.สุรินทร์	-	-	-	-	-	-	-	-
รพ.ปราสาท	1	-	1	2	-	-	-	1
รพ.รัตนบุรี	4	3	4	4	4	3	3	3
รพ.ศีขรภูมิ	3	2	3	6	2	2	3	3
รพ.สังขะ	-	-	1	3	1	-	1	4
รพ.ท่าตูม	-	-	-	1	-	-	-	-
รพ.ชุมพลบุรี	-	-	-	-	-	-	-	-
รพ.จอมพระ	-	-	-	-	-	-	-	-
รพ.กาบเชิง	-	-	-	1	-	-	-	1
รพ.สนม	4	3	4	5	4	2	3	4
รพ.ลำดวน	-	-	-	-	-	-	-	-
รพ.ลำโรงทับ	-	-	-	-	-	-	-	-
รพ.บัวเชด	-	-	-	1	-	-	-	-
รพ.พนมดงรัก	-	-	-	3	-	-	-	1
รพ.เขวาสินรินทร์	-	-	-	-	-	-	-	-
รพ.ศรีณรงค์	-	-	-	-	-	-	-	-
รพ.โนนนารายณ์	-	-	-	-	-	-	-	-

# ผลการวิเคราะห์สถานการณ์ทางการเงินการคลัง ปีงบประมาณ 2561

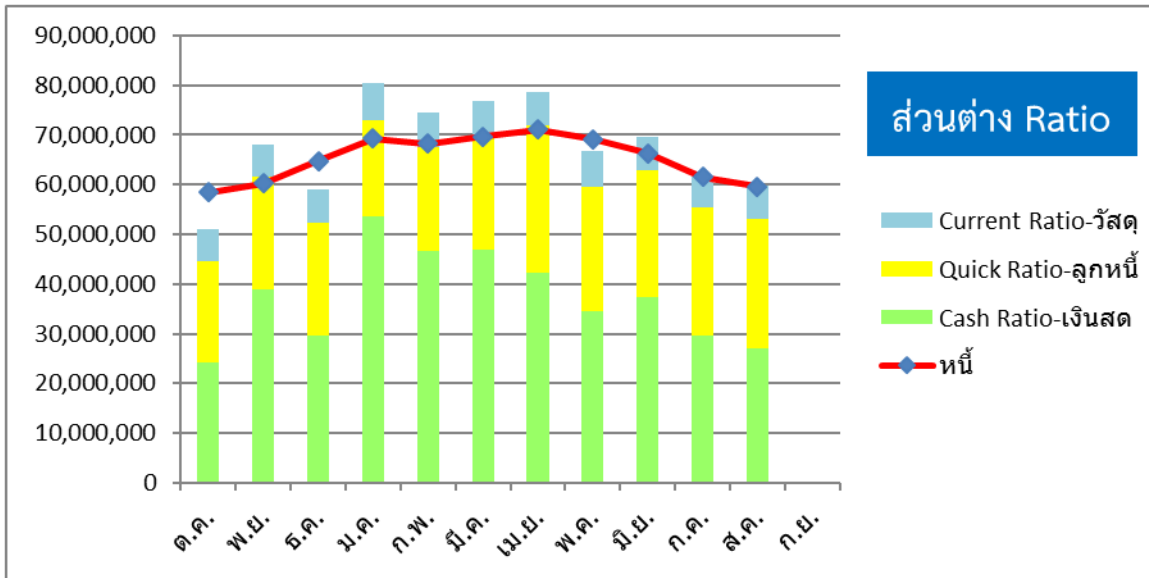
## เดือนสิงหาคม 2561

หน่วยบริการ	Current Ratio >=1.5	Quick Ratio >=1	Cash ratio >=0.8	NWC (ล้านบาท)	NI+depreciation (ล้านบาท)	NWC/ANI
รพ.สุรินทร์	2.81	2.41	1.46	668.21	409.43	
รพ.ปราสาท	1.82	1.63	0.66	59.72	104.73	
รพ.รัตนบุรี	1.00	0.89	0.45	0.19	6.31	
รพ.ศีขรภูมิ	1.02	0.84	0.36	2.48	30.53	
รพ.สังขะ	1.25	0.83	0.38	16.71	-2.02	90.90
รพ.ท่าตูม	2.54	2.27	0.83	74.40	56.80	
รพ.ชุมพลบุรี	2.39	2.18	1.86	31.66	4.50	
รพ.จอมพระ	6.29	5.86	4.85	53.75	56.80	
รพ.กาบเชิง	3.06	2.81	2.01	40.01	-0.54	
รพ.สนม	0.96	0.80	0.51	-0.80	11.48	0.70
รพ.ลำดวน	4.81	4.42	3.08	52.65	26.51	
รพ.ลำโรงทับ	1.88	1.65	1.08	10.65	1.57	
รพ.บัวเชด	2.98	2.74	2.36	24.17	1.06	
รพ.พนมดงรัก	1.77	1.41	0.77	9.62	3.94	
รพ.เขวาสินรินทร์	7.14	6.40	5.89	53.17	11.36	
รพ.ศรีณรงค์	9.41	8.61	7.62	58.27	16.22	
รพ.โนนนารายณ์	2.01	1.90	1.74	10.57	2.42	

วิเคราะห์สินทรัพย์ หนี้สิน รายได้ ค่าใช้จ่าย  
หน่วยบริการที่มีความเสี่ยงระดับ 3-4

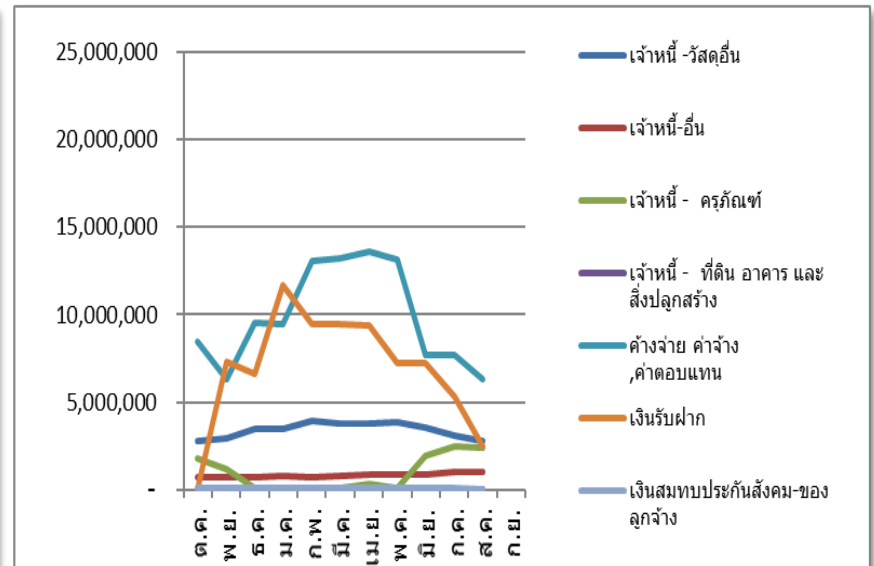
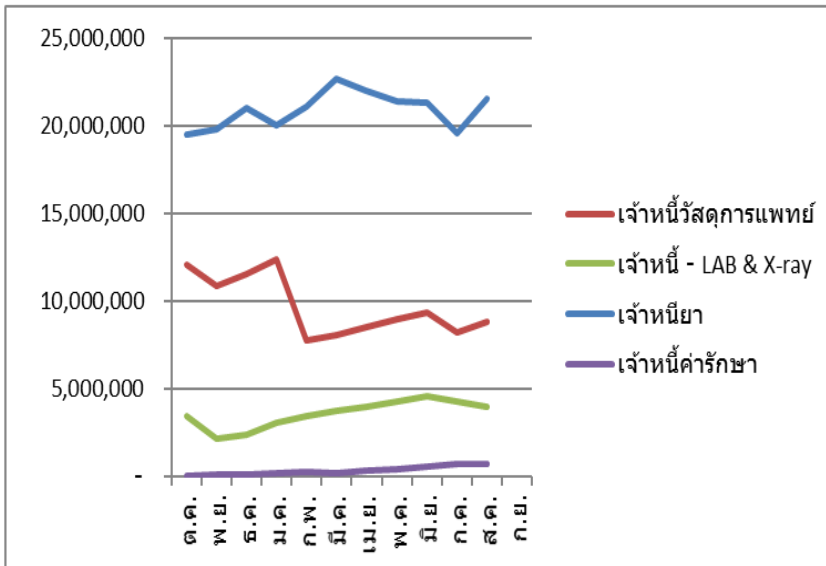
รพ.รัตนบุรี,  
รพ.สนม,  
รพ.ศีขรภูมิ,  
รพ.สังขะ

## วิเคราะห์สินทรัพย์



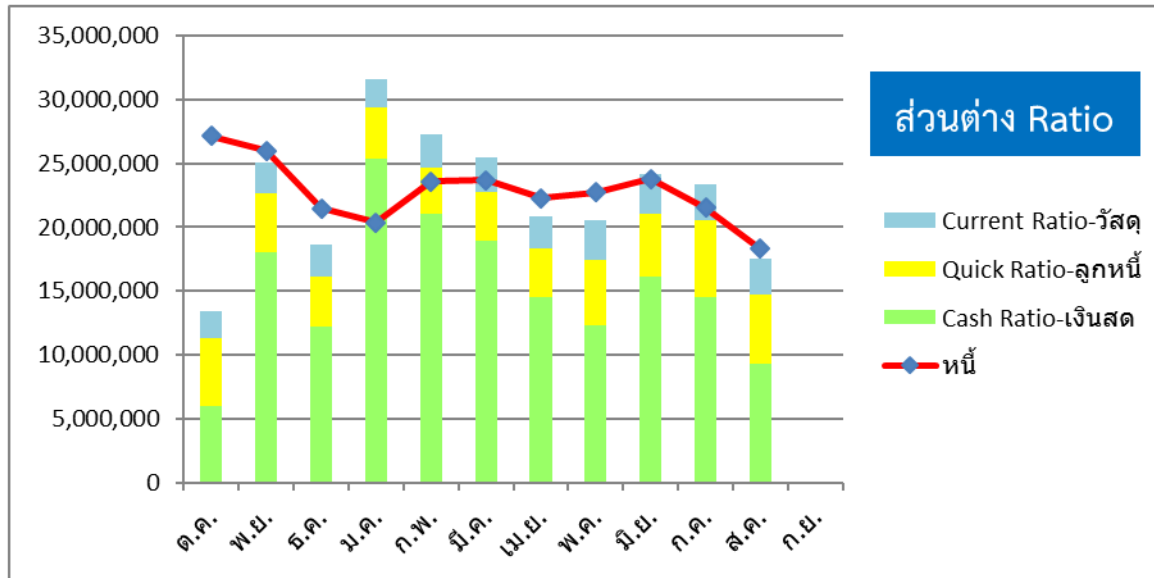
## รพ.รัตนบุรี (ระดับ 3)

## วิเคราะห์เจ้าหนี้



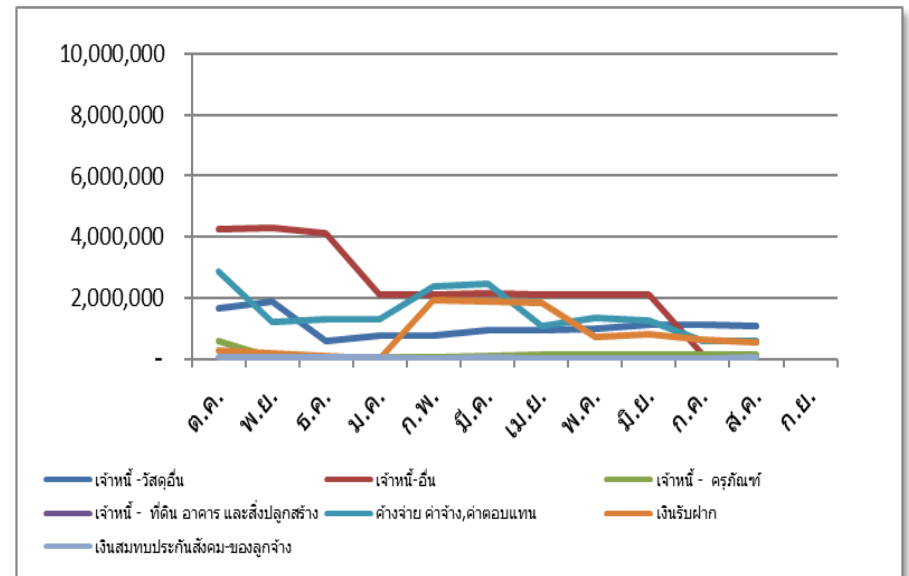
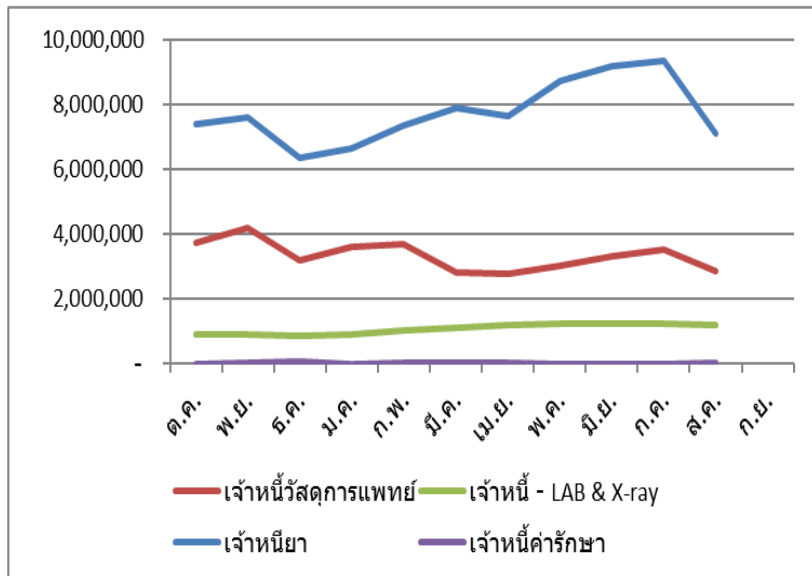


## วิเคราะห์สินทรัพย์

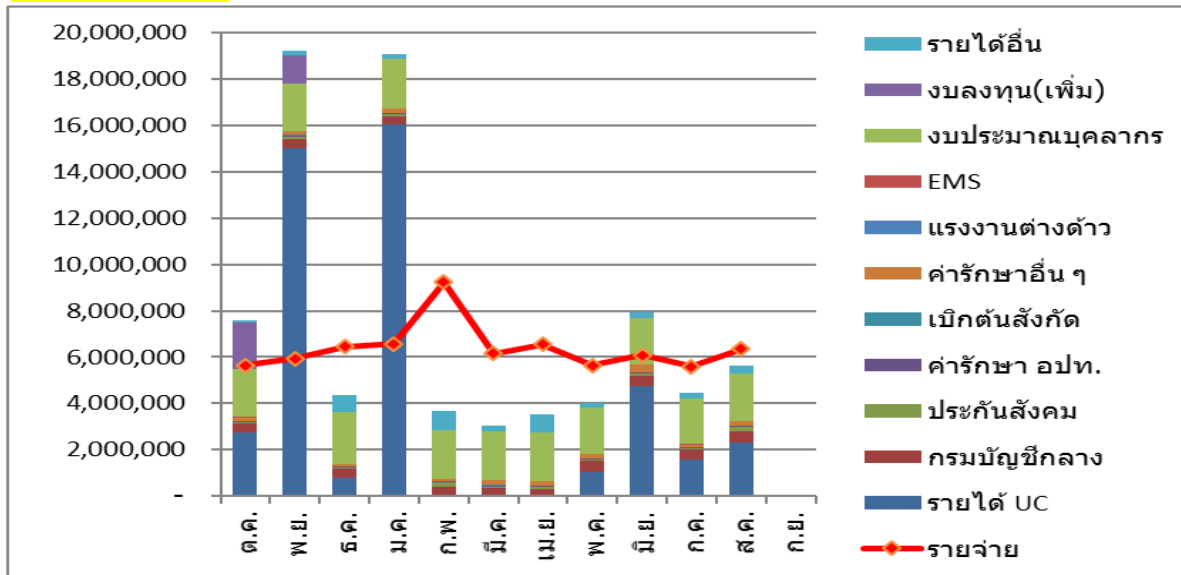


## รพ.สนม (ระดับ 4)

## วิเคราะห์เจ้าหนี้

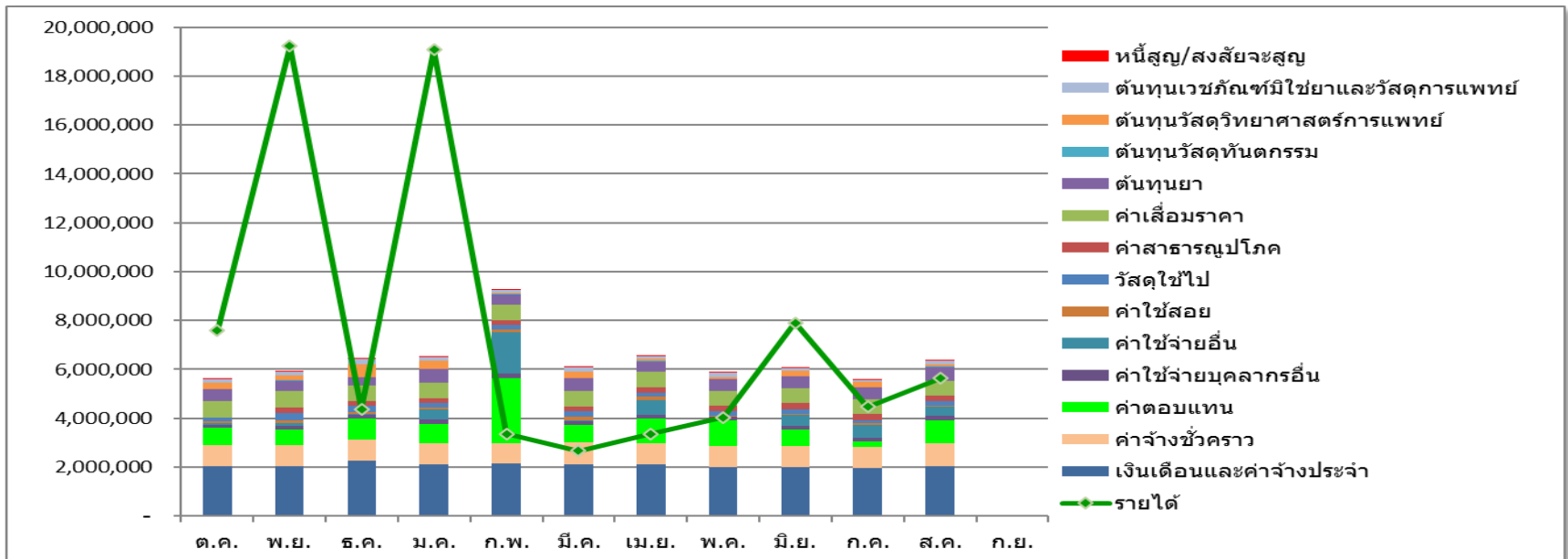


## วิเคราะห์รายได้

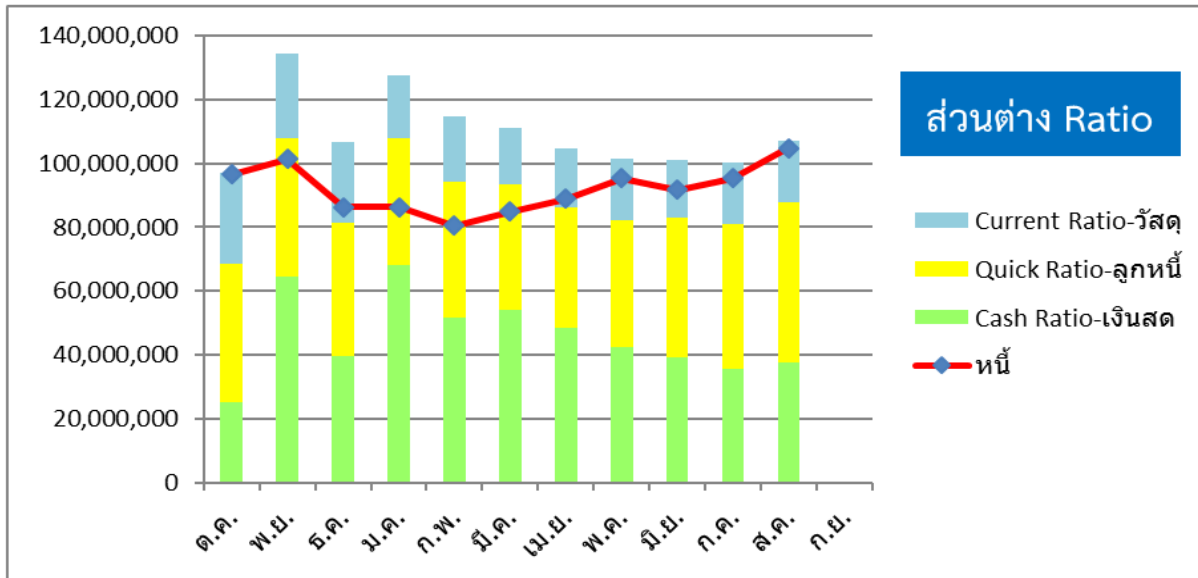


## รพ.สนม (ระดับ 4)

## วิเคราะห์รายจ่าย

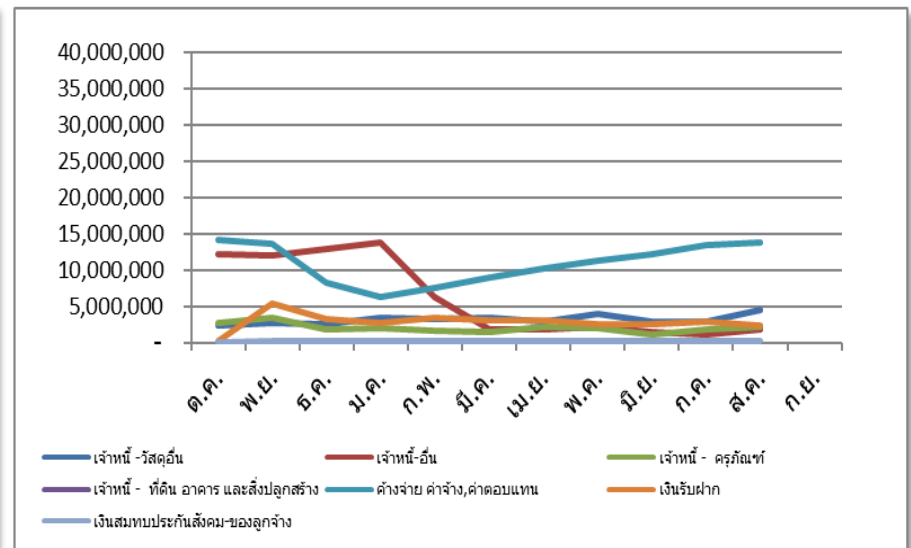
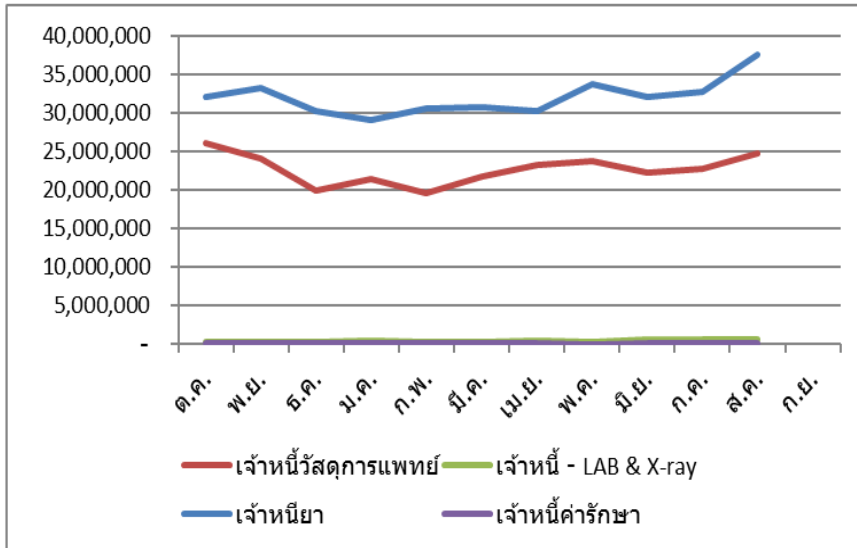


## วิเคราะห์สินทรัพย์

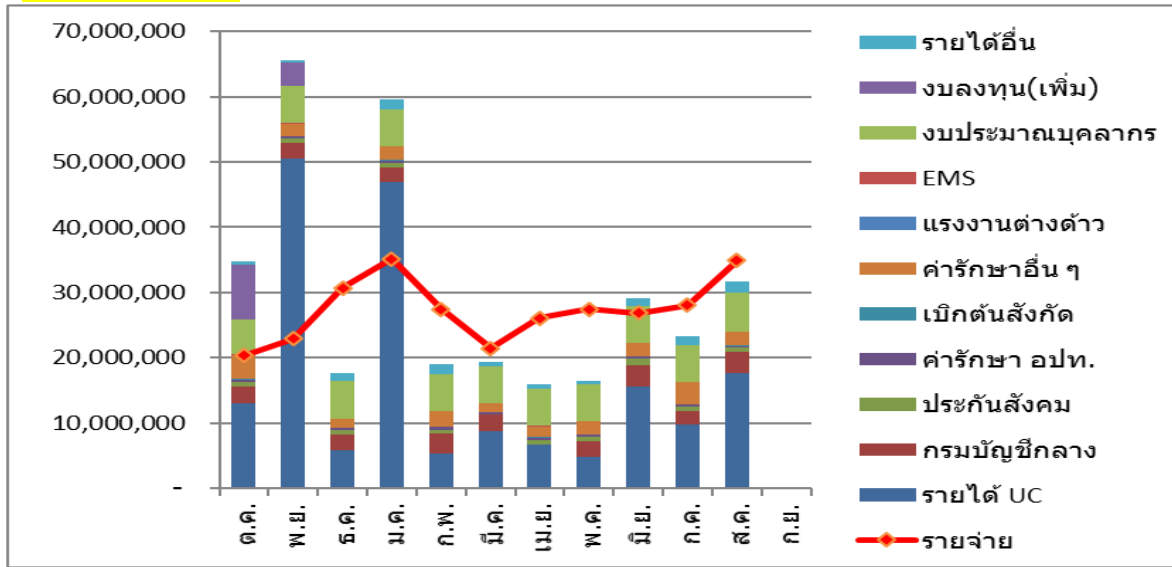


## รพ.ศิษรภูมิ (ระดับ 3)

## วิเคราะห์เจ้าหนี้

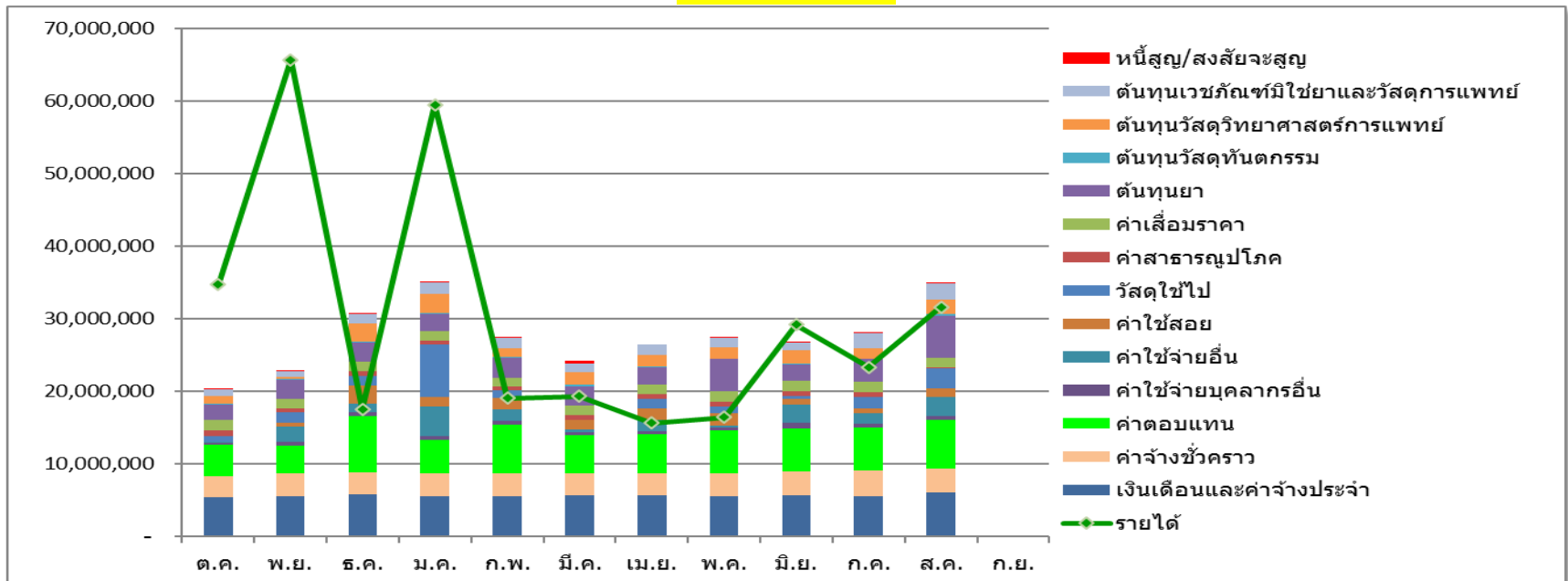


## วิเคราะห์รายได้

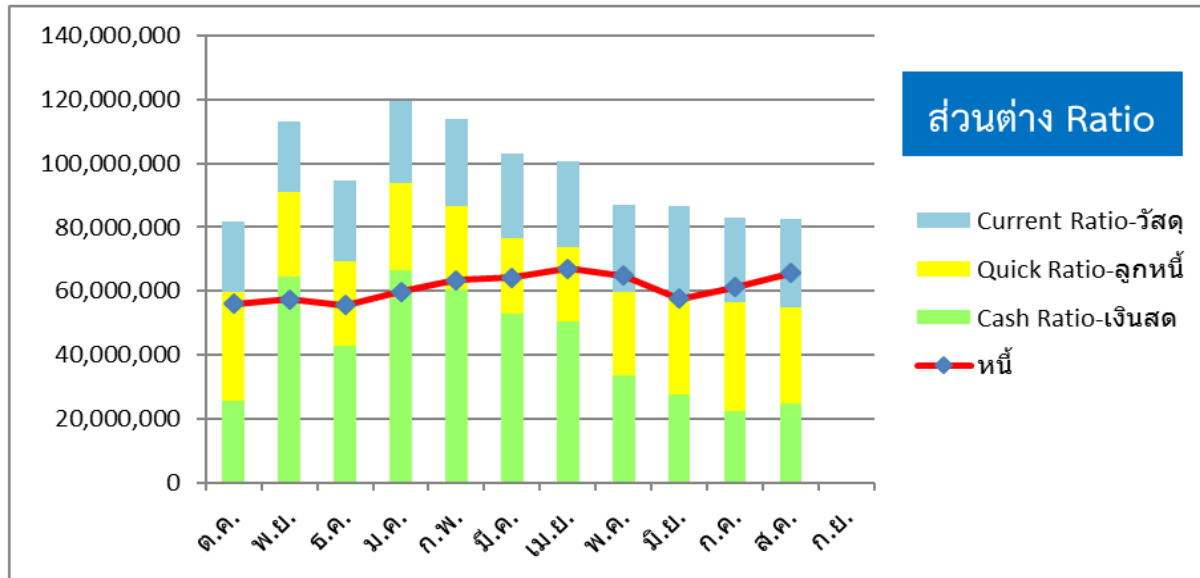


## รพ.ศิษรภูมิ (ระดับ 3)

## วิเคราะห์รายจ่าย

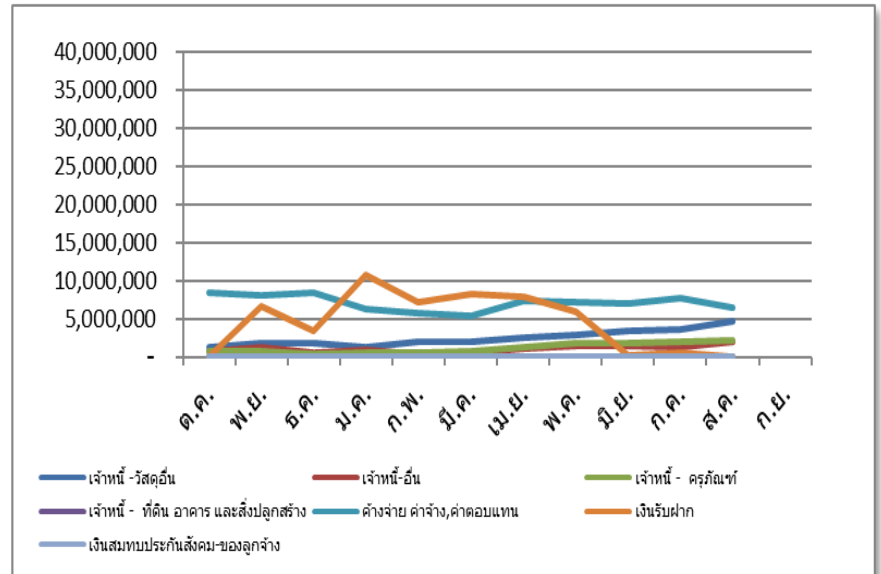
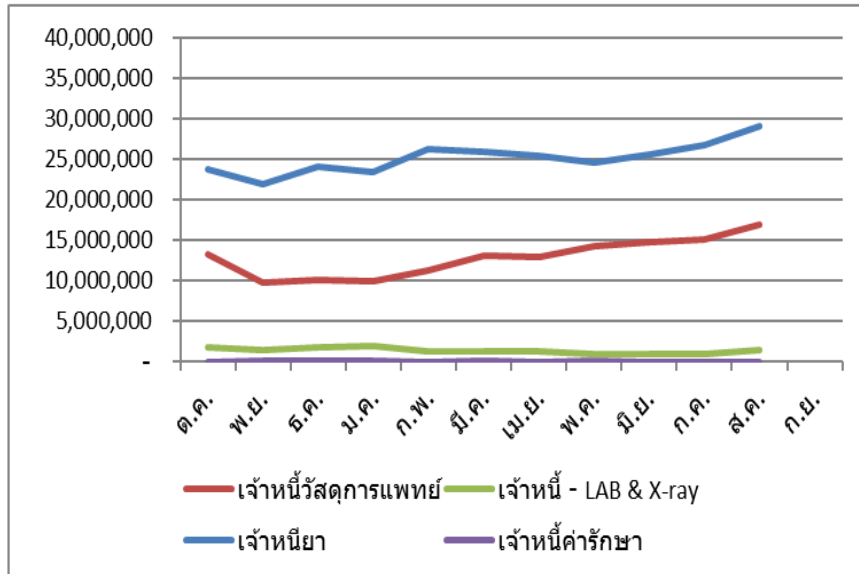


## วิเคราะห์สินทรัพย์

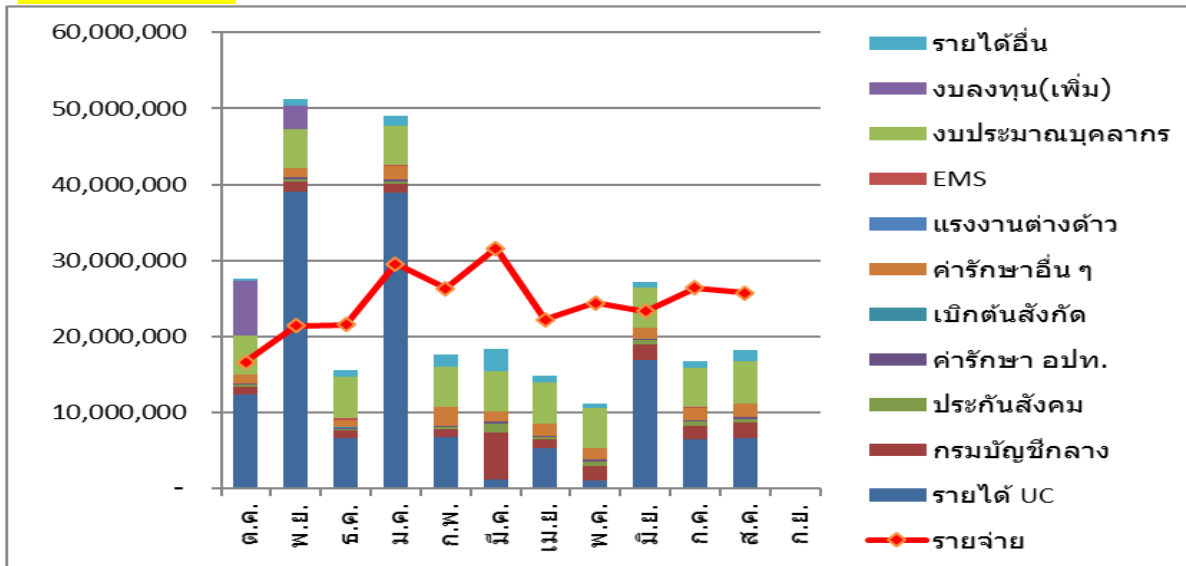


## รพ.สังขะ (ระดับ 4)

## วิเคราะห์เจ้าหนี้

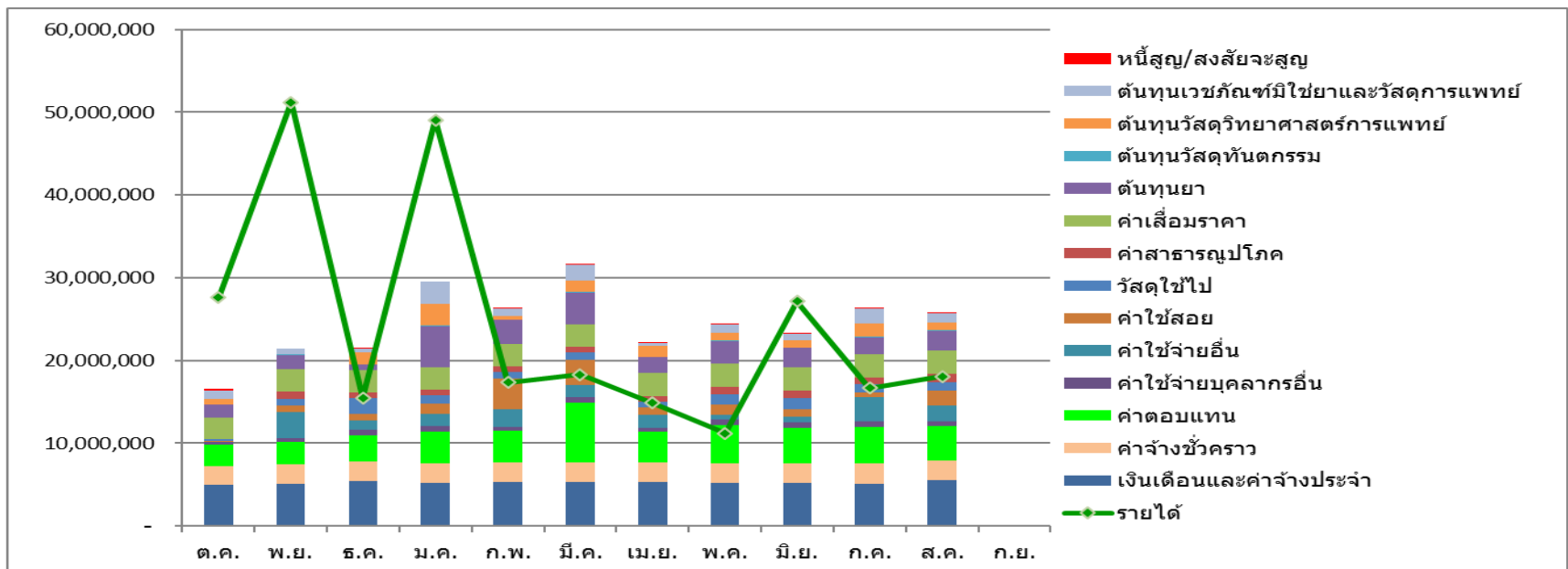


## วิเคราะห์รายได้



## รพ.สังขะ (ระดับ 4)

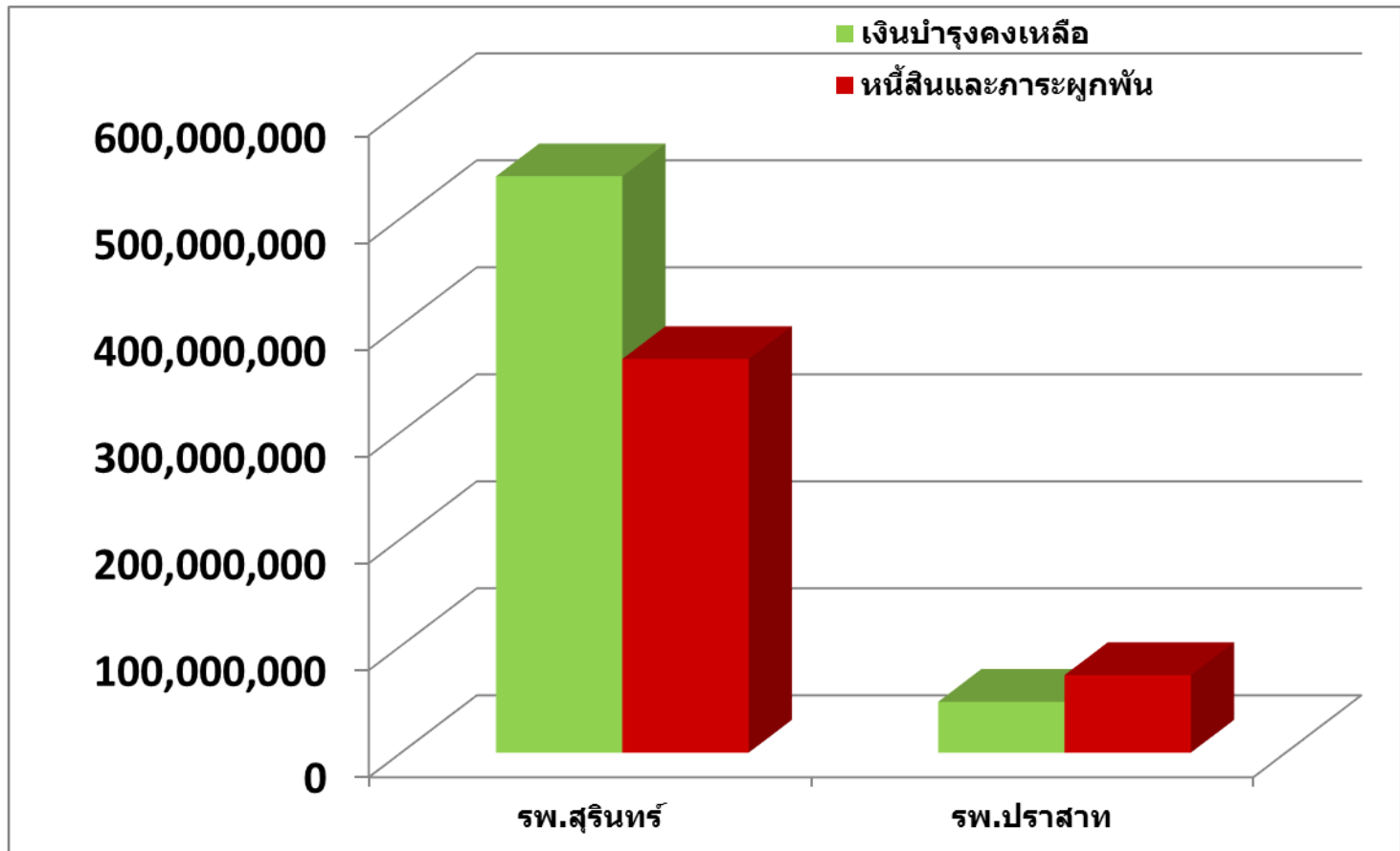
## วิเคราะห์รายจ่าย



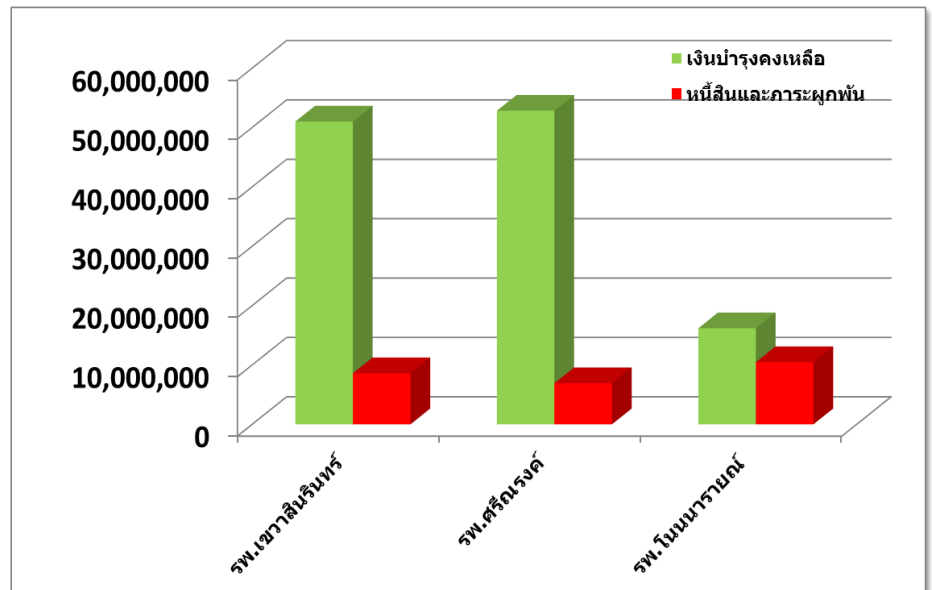
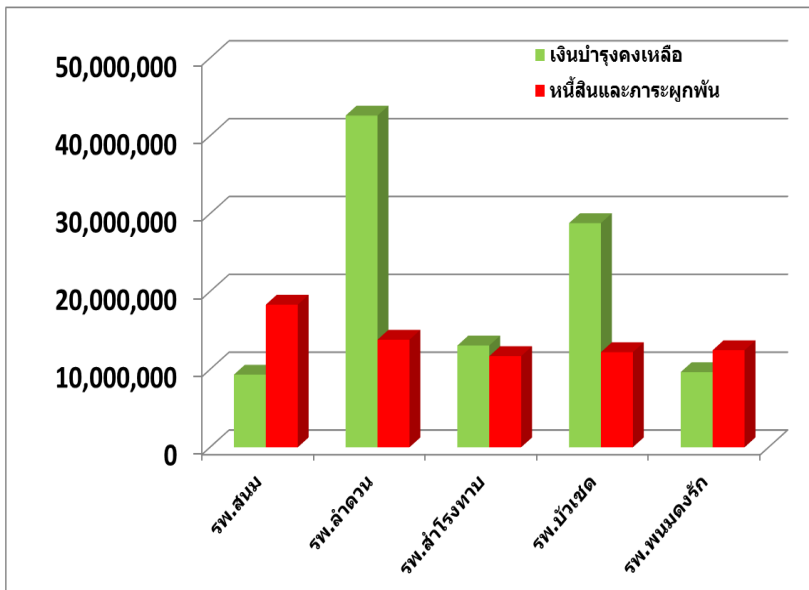
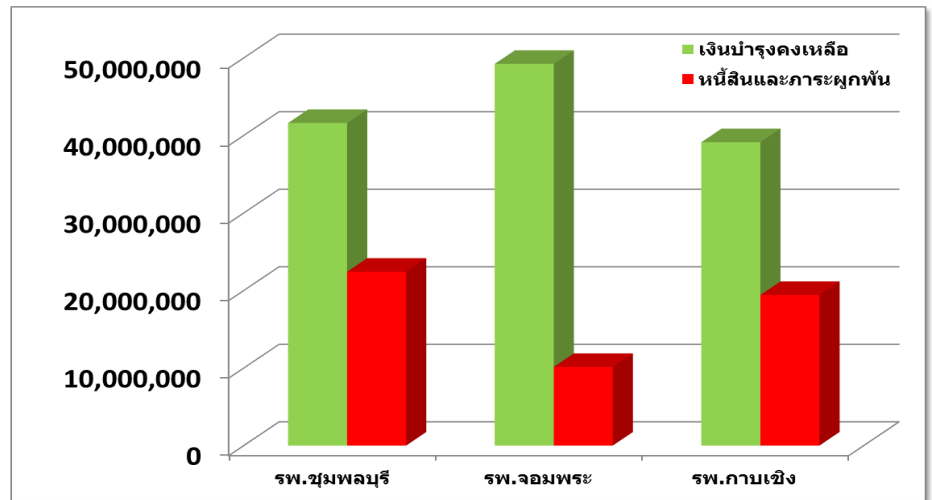
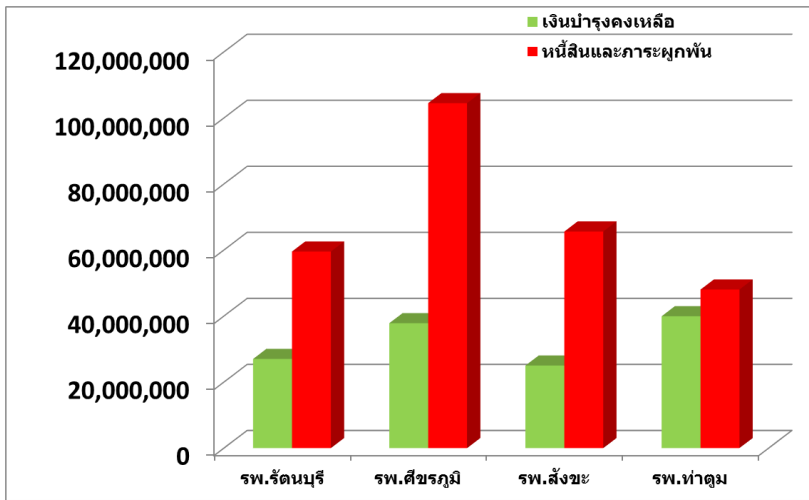
วิเคราะห์เงินบำรุงคงเหลือ  
เทียบกับ  
หนี้สินและภาระผูกพัน



# แผนภูมิแสดงเงินบำรุงคงเหลือเทียบกับหนี้สินและภาระผูกพัน รพศ., รพท. เดือน ส.ค.61



# แผนภูมิแสดงเงินบำรุงคงเหลือเทียบกับหนี้สินและภาระผูกพัน ตามกลุ่ม HGR เดือน ส.ค.61



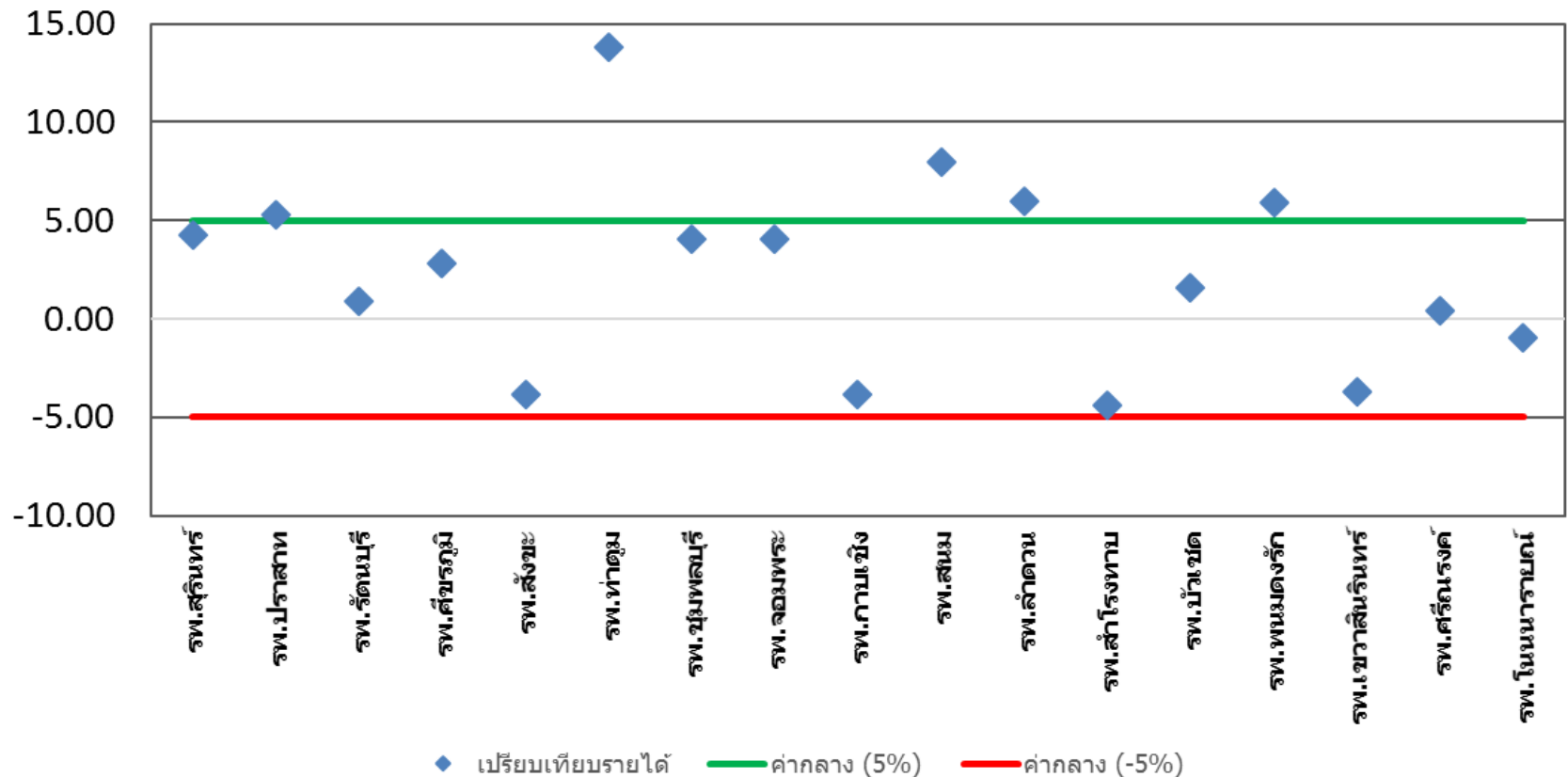
เปรียบเทียบร้อยละรายรับ-รายจ่าย ตาม Planfin



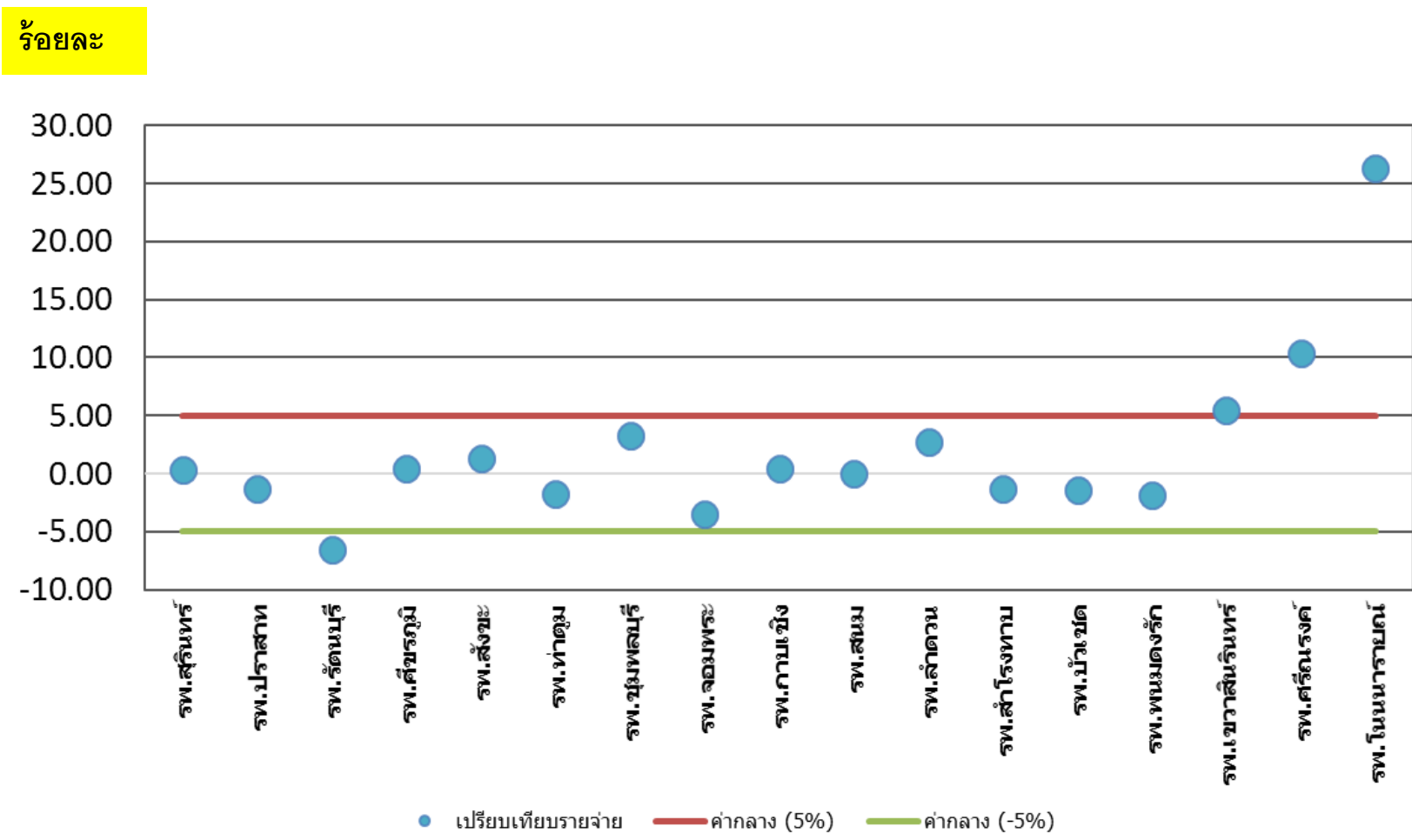
สิงหาคม 2561

# เปรียบเทียบร้อยละรายได้เพิ่มขึ้นหรือลดลงจากค่ากลางของหน่วยบริการ เดือนสิงหาคม 2561

ร้อยละ



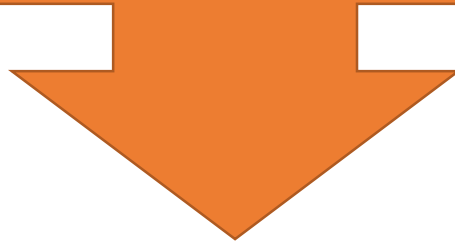
# เปรียบเทียบร้อยละรายจ่ายเพิ่มขึ้นหรือลดลงจากค่ากลางของหน่วยบริการ เดือนสิงหาคม 2561



หมายเหตุ : รายจ่ายไม่รวมค่าเสื่อมราคา

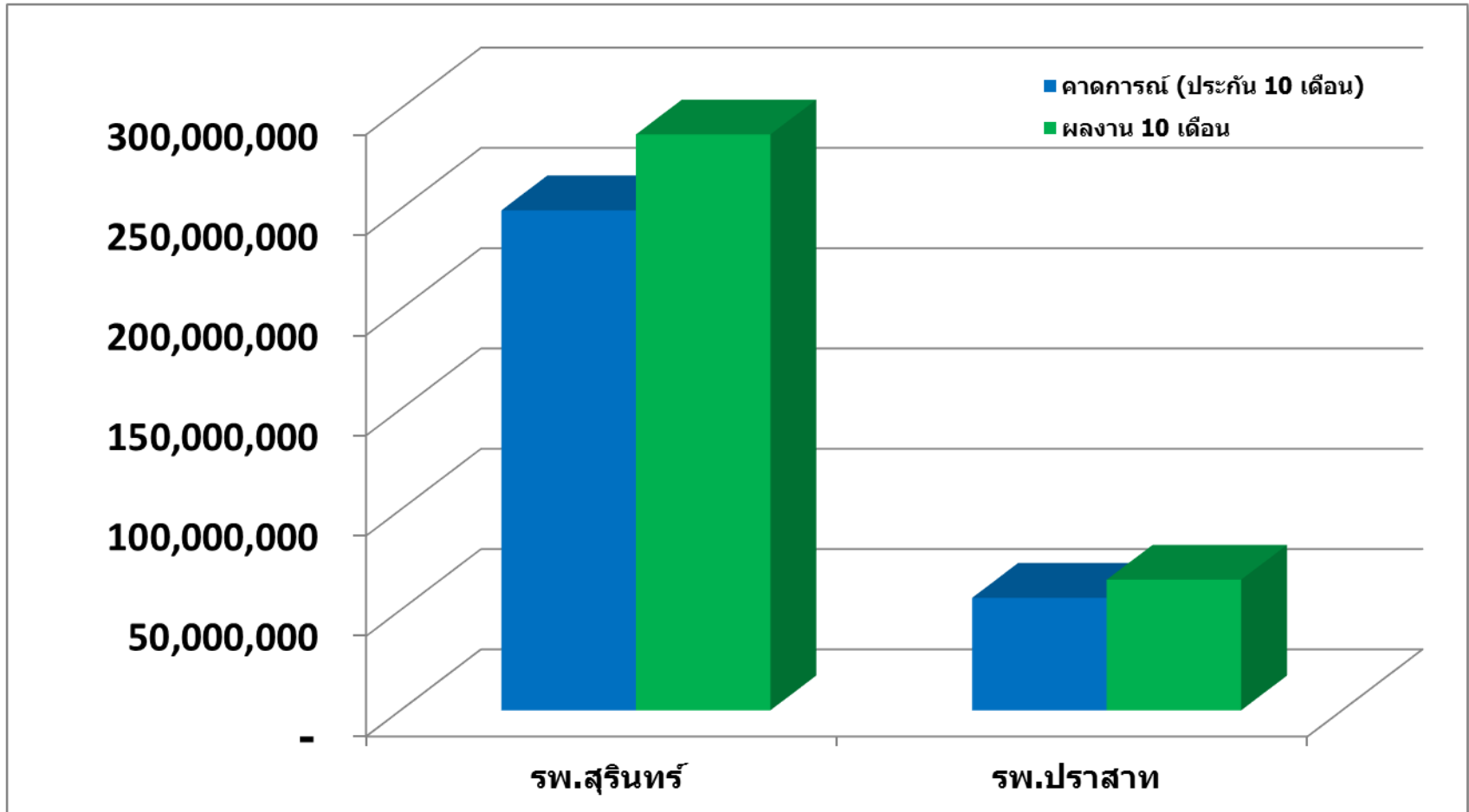
ข้อมูล ณ วันที่ 23 กันยายน 2561

เปรียบเทียบข้อมูลชดเชย IP ตามผลงาน กับประกันรายรับ



# แผนภูมิแสดงข้อมูลชดเชย IP ตามผลงาน 10 เดือน เทียบกับประกันรายรับ (สะสม)

รพศ., รพท.

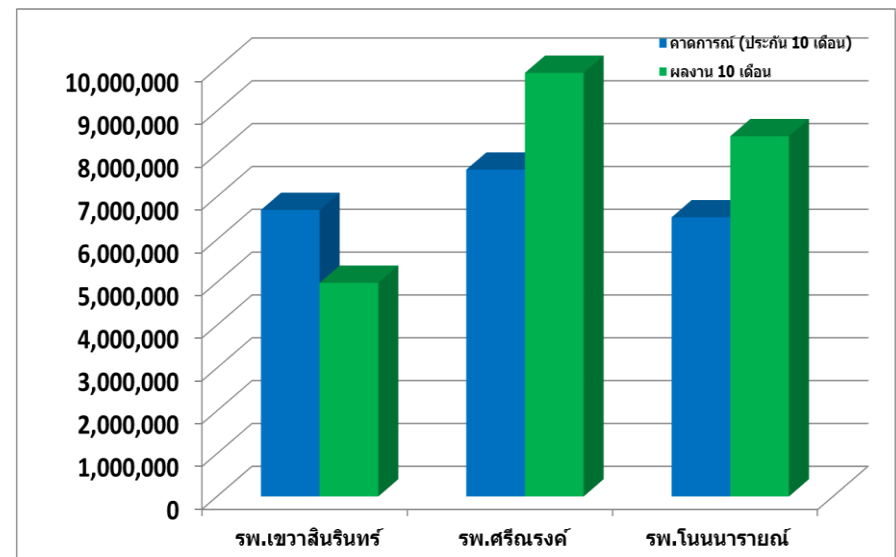
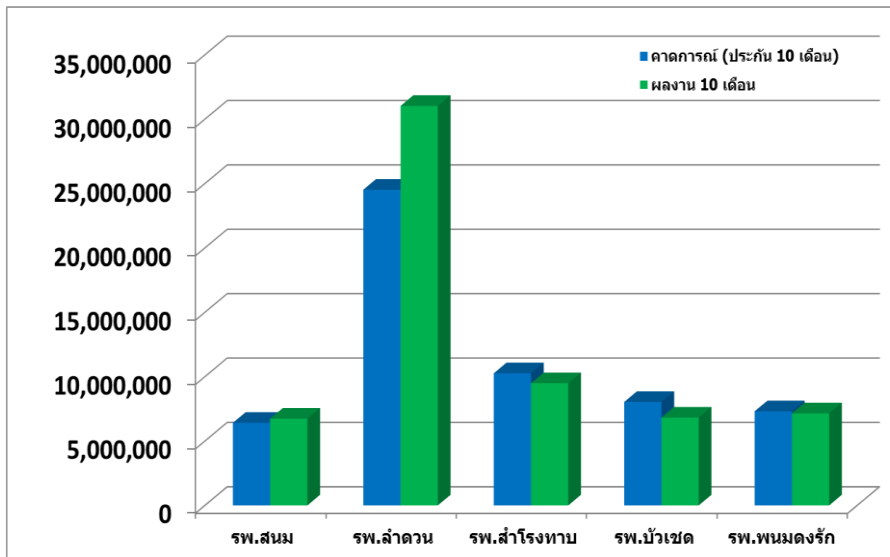
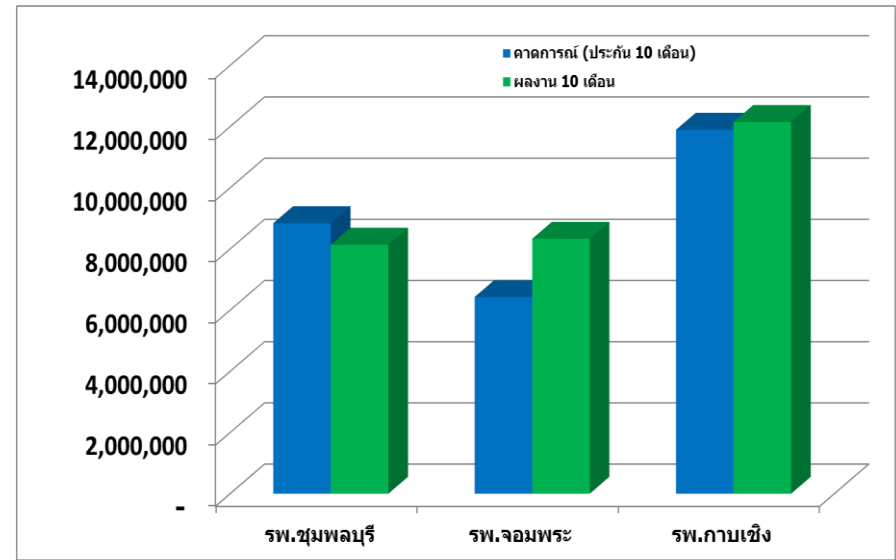
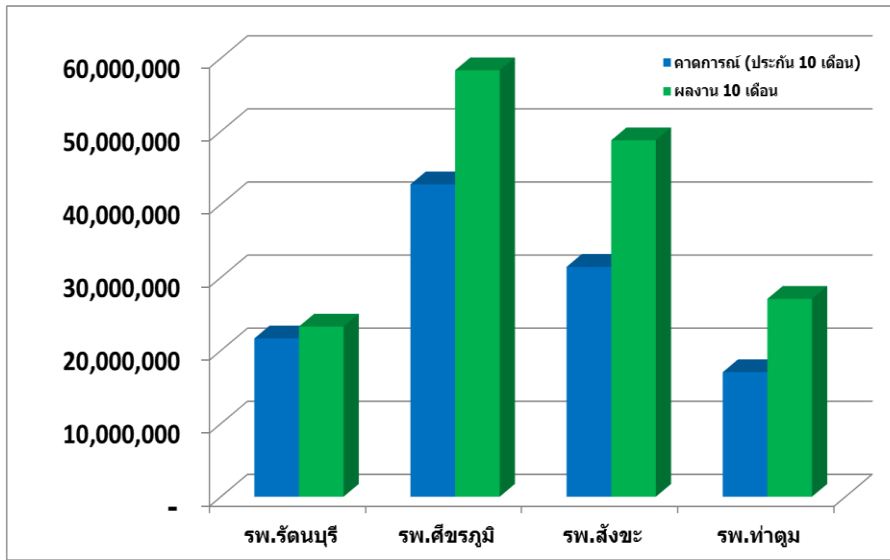


หมายเหตุ ไม่รวมงบกลางที่ปรับเพิ่ม RW สำหรับ 6 เดือนแรก

แหล่งข้อมูล เว็บ สปสช. ณ วันที่ 23 กันยายน 2561

# แผนภูมิแสดงข้อมูลชดเชย IP ตามผลงาน 10 เดือน เทียบกับประกันรายรับ (สะสม)

## ตามกลุ่ม HGR



หมายเหตุ ไม่รวมงบกลางที่ปรับเพิ่ม RW สำหรับ 6 เดือนแรก

แหล่งข้อมูล เว็ สปสช. ณ วันที่ 23 กันยายน 2561

เปรียบเทียบยอดเงินสุทธิรายกองทุนจาก สปสช.



รพ.ค่ายวีรวัฒน์โยธิน

**เปรียบเทียบยอดเงินสุทธิรายกองทุนจาก สปสช.  
โรงพยาบาลค่ายวิวัฒน์โยธิน (รัฐนอกสังกัด สป.)**

กองทุน	ปีงบประมาณ		
	2559	2560	2561
1. กองทุนค่าบริการทางการแพทย์			
1.1 กองทุน OP	2,019,329.34	1,997,473.55	2,333,319.05
1.2 กองทุน IP	1,118,428.18	516,670.78	565,813.41
1.3 กองทุน PP	397,028.11	321,704.49	346,600.14
1.4 กองทุน CENTRAL REIMBURSE	75,580.00	168,148.35	102,952.70
1.5 งบค่าบริการฯ ที่เบิกจ่ายในลักษณะงบลงทุน	259,261.76	250,209.65	234,987.14
1.6 งบแพทย์แผนไทย	200,138.84	160,208.08	103,052.87
2. กองทุนไตวายเรื้อรัง	676,835.00	1,365,493.00	1,564,500.00
3. กองทุนควบคุมป้องกันความรุนแรงของ DM&HT	35,933.41	51,891.00	53,894.00
4. สวัสดิการรักษายาพยาบาลของพนักงานส่วนท้องถิ่น	1,776,548.95	2,498,807.07	4,126,399.82
รวม	6,559,083.59	7,330,605.97	9,431,519.13

บัตรสวัสดิการแห่งรัฐ ไม่ต้องจ่ายค่าบริการฯ



## บัตรสวัสดิการแห่งรัฐไม่ต้องจ่ายค่าบริการฯ

ตามที่คณะรัฐมนตรี (ครม.) มีมติเห็นชอบตามที่กระทรวงการคลังเสนอ ให้ผู้มีบัตรสวัสดิการแห่งรัฐ 11.4 ล้านคน เป็นบุคคลที่ไม่ต้องจ่ายค่าบริการ ในการเข้ารับการรักษาพยาบาลและบริการสาธารณสุขภายใต้ระบบหลักประกันสุขภาพแห่งชาติ และเพื่อให้มีการดำเนินการตามมติ ครม. เมื่อ วันที่ 14 สิงหาคม 2561 ได้ลงนาม ประกาศกระทรวงสาธารณสุข เรื่อง “ บุคคลที่ไม่ต้องจ่ายค่าบริการ (ฉบับที่2) พ.ศ. 2561 ” โดยให้ยกเลิกความใน (1) ข้อ2 แห่งประกาศกระทรวงสาธารณสุข เรื่อง บุคคลที่ไม่ต้องจ่ายค่าบริการ พ.ศ. 2555 ลงวันที่ 27 กรกฎาคม 2555 และให้ใช้ความแทนดังต่อไปนี้ “(1) ผู้มีรายได้น้อย ตามระเบียบสำนักนายกรัฐมนตรี ว่าด้วยสวัสดิการประชาชนด้านการรักษาพยาบาล พ.ศ. 2537 ทั้งนี้ให้ หมายความว่าผู้มีบัตรสวัสดิการแห่งรัฐด้วย”

มีผลบังคับใช้ วันที่ 18 สิงหาคม 2561 เป็นต้นไป

