

## การวิเคราะห์และการใช้ประโยชน์บัญชีข้อมูลพื้นที่ จังหวัดสุรินทร์

### การพัฒนาเกษตรอินทรีย์อย่างครบวงจร

การวิเคราะห์ข้อมูลสำหรับประเด็นสำคัญ "เกษตรอินทรีย์แบบครบวงจร"

[เปิดเต็มหน้าจอ](#)

สารสนเทศในรูปแบบแผนภาพ (Visualization) จังหวัดสุรินทร์  
"การพัฒนาเกษตรอินทรีย์อย่างครบวงจร"

เลือกการแสดงผลข้อมูล (Select Visualization)

พิกัดทำเกษตรอินทรีย์    ข้อมูลเกษตรอินทรีย์    ไข่ไก่อินทรีย์    เกษตรกร ส่งเสริมความรู้    ข้อมูลสัตว์น้ำ

Microsoft Power BI



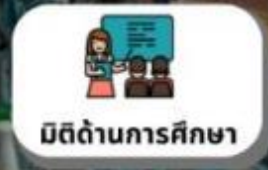
สารสนเทศในรูปแบบแผนภาพ (visualization) จังหวัดสุรินทร์

การแก้ไขปัญหา

# ความยากจน



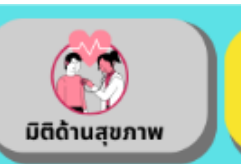
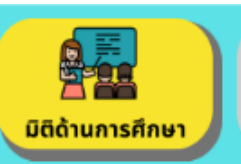
แบบบูรณาการ



จากการประชุมคณะกรรมการสถิติระดับจังหวัด จังหวัดสุรินทร์ ครั้งที่ 2/2567 ในวันที่ 27 สิงหาคม 2567 ณ ห้องประชุมจ้าวสารหอม ชั้นที่ 2 ศาลากลาง จังหวัดสุรินทร์ ได้มีการนำเสนอ Dashboard " ข้อมูลสารสนเทศการแก้ไขปัญหาความยากจน แบบบูรณาการ " โดยใช้ฐานข้อมูลจากงาน จปฐ. และ Surin Poverty Database ทั้งนี้มีประเด็นที่เกี่ยวข้องด้านสาธารณสุข คือ มิติด้านสาธารณสุข ประกอบด้วย 2 ตัวชี้วัด



จัดทำโดย...สำนักงานสถิติจังหวัดสุรินทร์

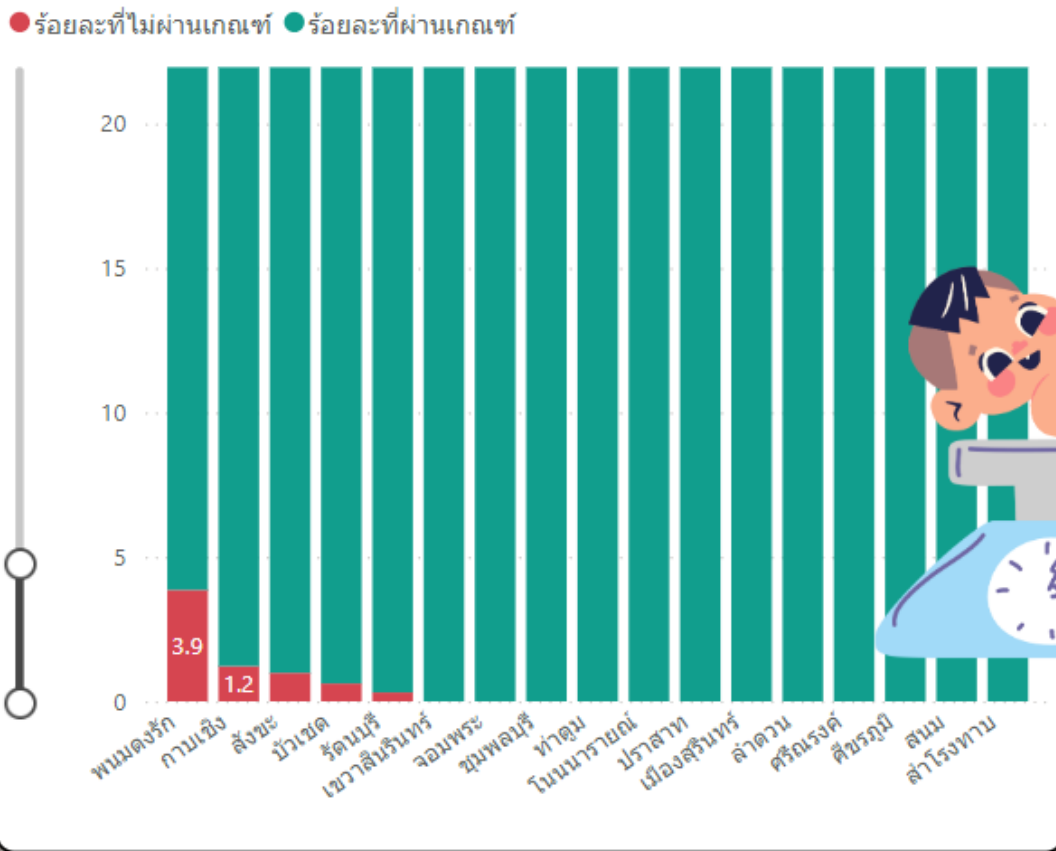


2564

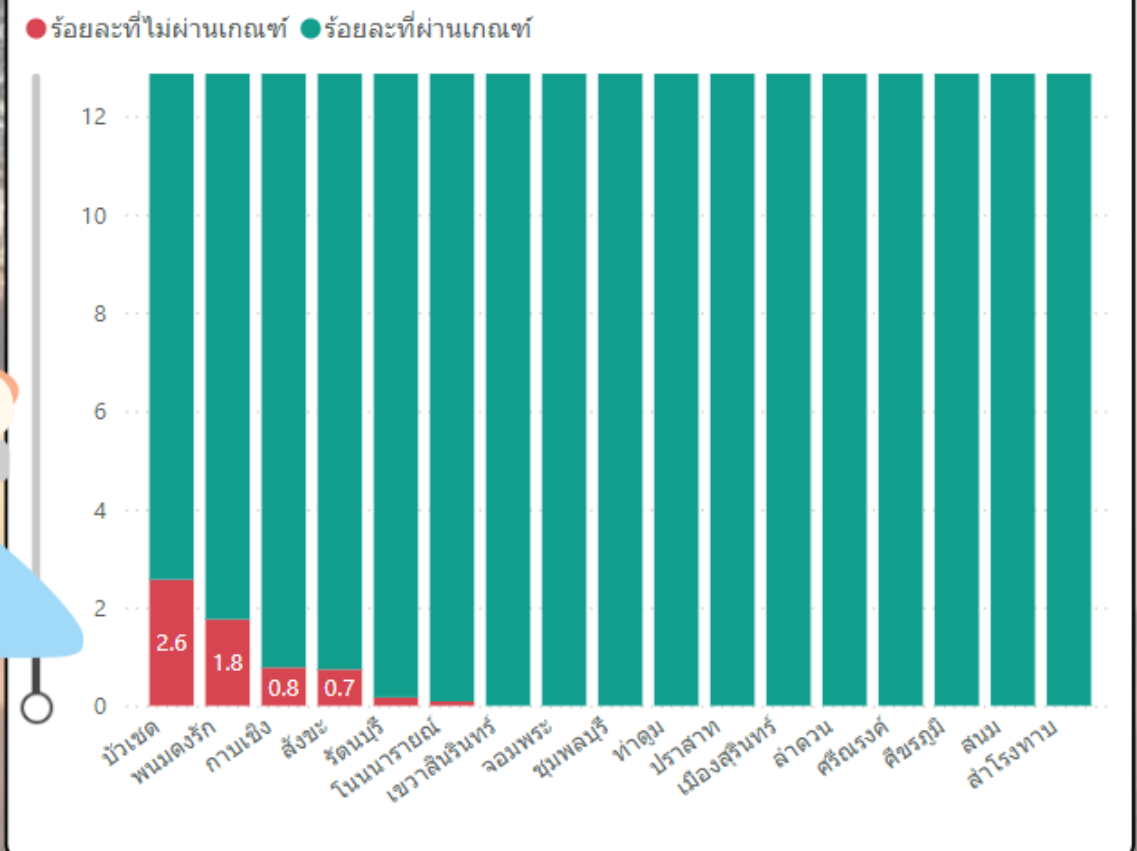
2565

2566

### เด็กแรกเกิดที่มีน้ำหนัก 2,500 กรัมขึ้นไป



### คนอายุ 35 ปี ขึ้นไป ได้รับการตรวจสุขภาพประจำปี



ก่อนหน้า

หน้าถัดไป