



กลุ่มงานประกันสุขภาพ

สำนักงานสาธารณสุขจังหวัดสุรินทร์

**ประชุมคณะกรรมการวางแผนและประเมินผล
การดำเนินงานด้านสาธารณสุขจังหวัดสุรินทร์ (ทวป.)
ประจำ เดือนสิงหาคม 2567**

ปีงบประมาณ 2567

ณ ห้องประชุมขุนภักดีสุขกิจ ชั้น 4 สำนักงานสาธารณสุขจังหวัดสุรินทร์ (ใหม่)
ตำบลเจนีียง อำเภอเมืองสุรินทร์ จังหวัดสุรินทร์



กลุ่มงานประกันสุขภาพ

สำนักงานสาธารณสุขจังหวัดสุรินทร์

หัวข้อนำเสนอ

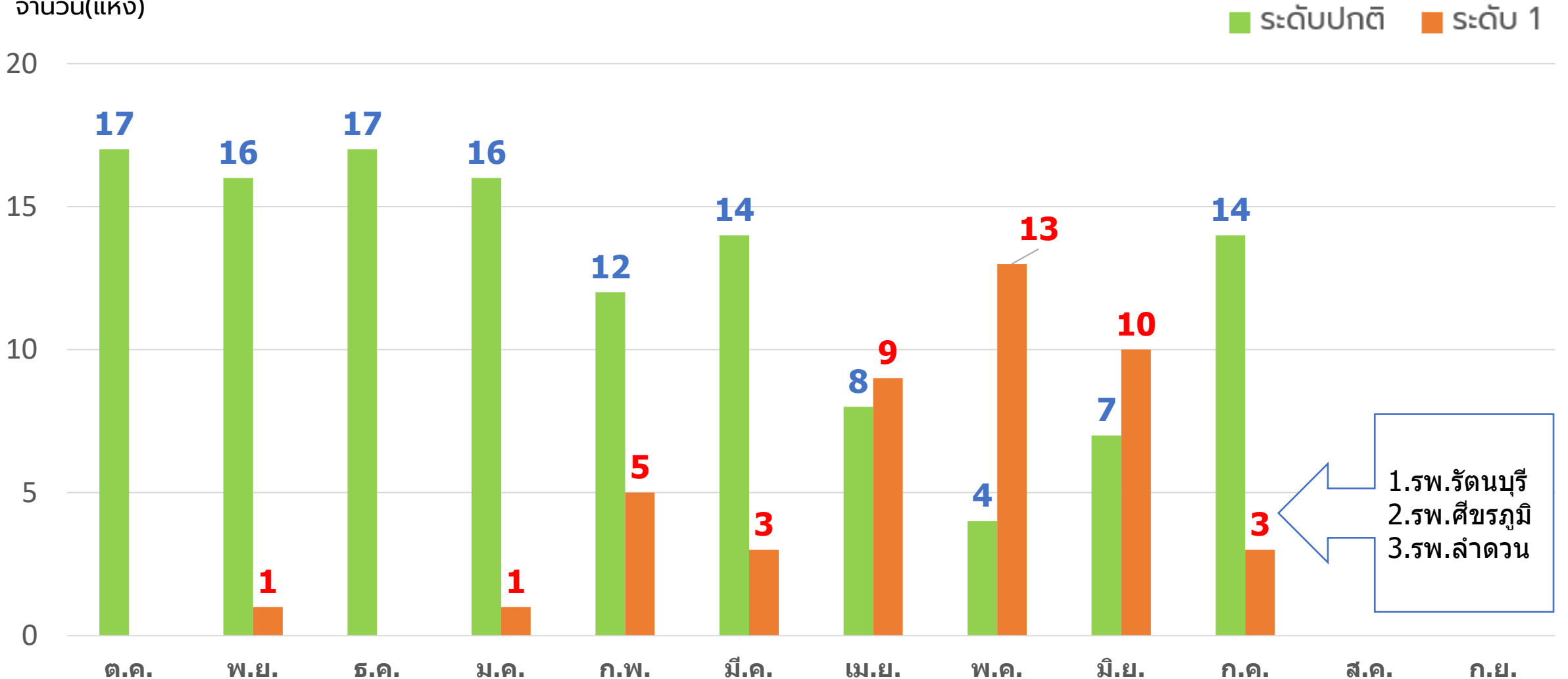
๑. สถานการณ์ด้านการเงินการคลัง
๒. ประเมินประสิทธิภาพหน่วยบริการ (Total Performance Score : TPS)
๓. กำกับติดตามกองทุนชดเชย IP ปีงบประมาณ 2567
๔. ผลการให้บริการ การเบิกจ่ายสิทธิกรมบัญชีกลาง&อปท.(swสต.)
จ.สุรินทร์ ปีงบประมาณ 2567

1

สถานการณ์การเงินการคลัง

ผลการวิเคราะห์ระดับวิกฤตทางการเงิน (Risk Scoring) ปังบประมาณ 2567 เดือน กรกฎาคม 2567

จำนวน(แห่ง)



ผลการวิเคราะห์สถานการณ์ทางการเงินการคลัง ปีงบประมาณ 2567

เดือน กรกฎาคม 2567

หน่วยบริการ	RISK Score	Current Ratio ≥1.5	Quick Ratio ≥1	Cash ratio ≥0.8	NWC (ล้านบาท)	NI +depreciation (ล้านบาท)	EBITDA (ล้านบาท)	เงินบำรุงหลังหักหนี้สิน (ล้านบาท)	
								ก.ค. 67	มิ.ย. 67
รพ.สุรินทร์	0	4.59	4.04	2.73	1,281.86	25.00	-9.34	619.65	596.37
รพ.ปราสาท	0	4.59	4.39	3.52	500.89	39.95	77.17	350.97	317.80
รพ.ศีขรภูมิ	1	2.20	1.93	0.79	90.98	11.73	45.46	-15.97	-6.02
รพ.สังขะ	0	2.77	2.47	1.23	98.96	2.54	21.22	12.67	-6.58
รพ.ท่าตูม	0	6.02	5.67	4.25	191.47	96.38	100.04	123.96	131.63
รพ.รัตนบุรี	1	4.55	4.25	3.37	149.92	-9.08	1.20	100.15	95.83
รพ.ลำดวน	1	5.60	5.29	4.52	113.65	-7.59	3.62	86.96	86.33
รพ.กาบเชิง	0	7.26	6.81	4.52	88.61	1.04	6.37	49.79	43.60
รพ.ชุมพลบุรี	0	9.92	9.61	8.75	132.87	6.05	9.50	115.44	106.64
รพ.จอมพระ	0	11.75	11.38	10.35	113.82	0.74	2.67	99.00	93.56
รพ.สำโรงทาบ	0	8.18	7.89	6.55	84.27	3.71	8.05	65.16	61.16
รพ.บัวเชด	0	5.47	5.22	4.76	63.19	7.95	7.21	53.15	41.01
รพ.สนม	0	5.44	5.31	4.59	59.50	4.93	7.99	48.13	45.07
รพ.ศรีณรงค์	0	14.86	14.57	13.77	156.58	11.33	18.75	143.99	130.11
รพ.พนมดงรัก ฯ	0	9.26	8.98	7.81	79.20	9.45	10.14	65.31	56.46
รพ.เขวาสินรินทร์	0	9.96	9.51	8.98	105.96	0.13	2.00	94.35	92.09
รพ.โนนนารายณ์	0	10.56	10.25	9.60	74.88	0.07	648.12	67.36	60.80

2

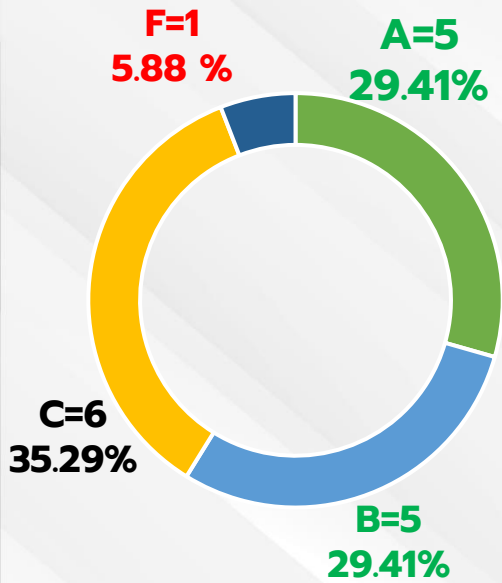
ประสิทธิภาพการเงินการคลัง (Total Performance Score :TPS) ไตรมาส 3

หน่วยบริการผ่านเกณฑ์ประเมินประสิทธิภาพ (TPS) ≥ 10.5 คะแนนขึ้นไป (ระดับ A และ B) ไตรมาส 3 ปี 2567

เป้าหมาย

หน่วยบริการผ่านเกณฑ์ประเมินประสิทธิภาพหน่วยบริการ ร้อยละ 45

A, B จำนวน 10 แห่ง คิดเป็นร้อยละ 58.82



หน่วยบริการ	1. ตัวชี้วัดกระบวนการ (Process Indicators)					2. ตัวชี้วัดผลลัพธ์การดำเนินงาน		ผลการประเมิน	
	1.1 การบริหาร Plan ที่แตกต่าง บวกหรือลบไม่เกิน 5%	1.2 การบริหารสินทรัพย์หมุนเวียนและหนี้สินหมุนเวียน	1.3 การบริหารจัดการ			2.1 ความสามารถในการทำกำไร	2.2 การวัดสภาพคล่องทางการเงิน	คะแนน	ระดับ
			1.3.1 การบริหารต้นทุนและค่าใช้จ่าย	1.3.2 คะแนนตรวจสอบบททดลองเบื้องต้น	1.3.3 ผลผลิต (Productivity) เป็นที่ยอมรับ				
(2 คะแนน)	(3 คะแนน)	(2 คะแนน)	(1 คะแนน)	(2 คะแนน)	(3 คะแนน)	(2 คะแนน)	(15 คะแนน)		
รพ.สุรินทร์	2	2	1.5	1	2	2	2	12.5	A
รพ.ปราสาท	0	2.5	1.5	1	1	1	2	9	C
รพ.ศีขรภูมิ	0	3	2	1	2	1	2	11	B
รพ.สังขะ	1	2.5	2	1	1	0	2	9.5	C
รพ.ท่าตูม	2	2	2	1	0	3	2	12	A
รพ.รัตนบุรี	1	2.5	2	1	2	0	2	10.5	B
รพ.ลำดวน	1	2.5	2	1	1	0	2	9.5	C
รพ.ชุมพลบุรี	1	3	2	1	1	2	2	12	A
รพ.จอมพระ	2	2.5	2	1	1	1	2	11.5	B
รพ.กาบเชิง	1	0	2	1	1	3	2	10	C
รพ.ลำโรงท่า	1	2	2	1	1	2	2	11	B
รพ.บัวเชด	1	1	2	1	0	0	2	7	F
รพ.ศรีณรงค์	2	1	2	1	1	3	2	12	A
รพ.สนม	1	2	2	1	0	3	2	11	B
รพ.พนมดงรัก	2	2	2	1	2	3	2	14	A
รพ.เขวาสินรินทร์	2	0.5	2	1	1	1	2	9.5	C
รพ.โนนนารายณ์	2	2.0	2	1	1	0	2	10	C
รวมผ่านเกณฑ์ A, B (แห่ง)								10	
ร้อยละ								58.82	

ตัวชี้วัดย่อย TPS ที่ไม่ผ่านเกณฑ์ (พัฒนา <49 %)

ลำดับ	ตัวชี้วัด	รพ.ที่ไม่ผ่าน(แห่ง)	ร้อยละ
1	อัตราครองเตียง	13	76.47
2	MC ค่าวัสดุวิทยาศาสตร์และการแพทย์	12	70.59
3	ระยะเวลาเรียกเก็บหนี้ สิทธิ CSMBS	10	58.82
4	ระยะเวลาเรียกเก็บหนี้ สิทธิ UC	10	58.82
5	Operating Margin	10	58.82
6	Return on Asset	9	52.94

1. อัตราครองเตียงผู้ป่วยใน $\geq 80\%$

ไตรมาส 1 - 3 ปีงบประมาณ 2567

จำนวน (ร้อยละ)

200

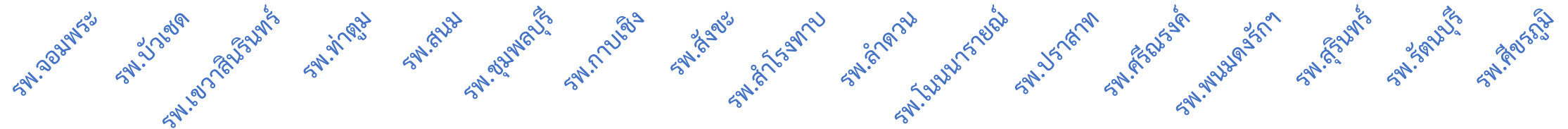
150

100

50

0

■ ไตรมาส 1
■ ไตรมาส 2
■ ไตรมาส 3



เกณฑ์
80

2. MC ค่าวัสดุวิทยาศาสตร์และการแพทย์

MC ค่าวัสดุวิทยาศาสตร์และการแพทย์

หน่วยบริการ	MC_วิทยาศาสตร์การแพทย์	MC_เฉลี่ย	ผลต่าง	ผล
รพ.สุรินทร์	57,851,305.31	47,664,096.62	10,187,208.69	0
รพ.ชุมพลบุรี	5,028,729.80	4,096,072.39	932,657.41	0
รพ.ท่าตูม	13,506,439.67	9,352,578.19	4,153,861.48	0
รพ.จอมพระ	3,236,247.00	3,820,237.49	-583,990.49	0.5
รพ.ปราสาท	9,325,000.13	9,742,297.70	-417,297.57	0.5
รพ.กาบเชิง	3,545,071.10	4,096,072.39	-551,001.29	0.5
รพ.รัตนบุรี	9,695,342.06	9,352,578.19	342,763.87	0
รพ.สนม	2,857,471.00	2,223,374.34	634,096.66	0
รพ.ศีขรภูมิ	18,990,499.18	9,742,297.70	9,248,201.48	0
รพ.สังขะ	18,095,058.05	9,352,578.19	8,742,479.86	0
รพ.ลำดวน	4,376,336.23	4,096,072.39	280,263.84	0
รพ.ลำโรงทับ	3,619,410.50	3,820,237.49	-200,826.99	0.5
รพ.บัวเชด	3,204,249.08	3,820,237.49	-615,988.41	0.5
รพ.พนมดงรัก	2,816,085.00	2,223,374.34	592,710.66	0
รพ.เขวาสินรินทร์	2,740,079.67	2,223,374.34	516,705.33	0
รพ.ศรีณรงค์	3,964,340.00	2,223,374.34	1,740,965.66	0
รพ.โนนนารายณ์	2,821,151.00	2,223,374.34	597,776.66	0

ผ่าน 5 แห่ง

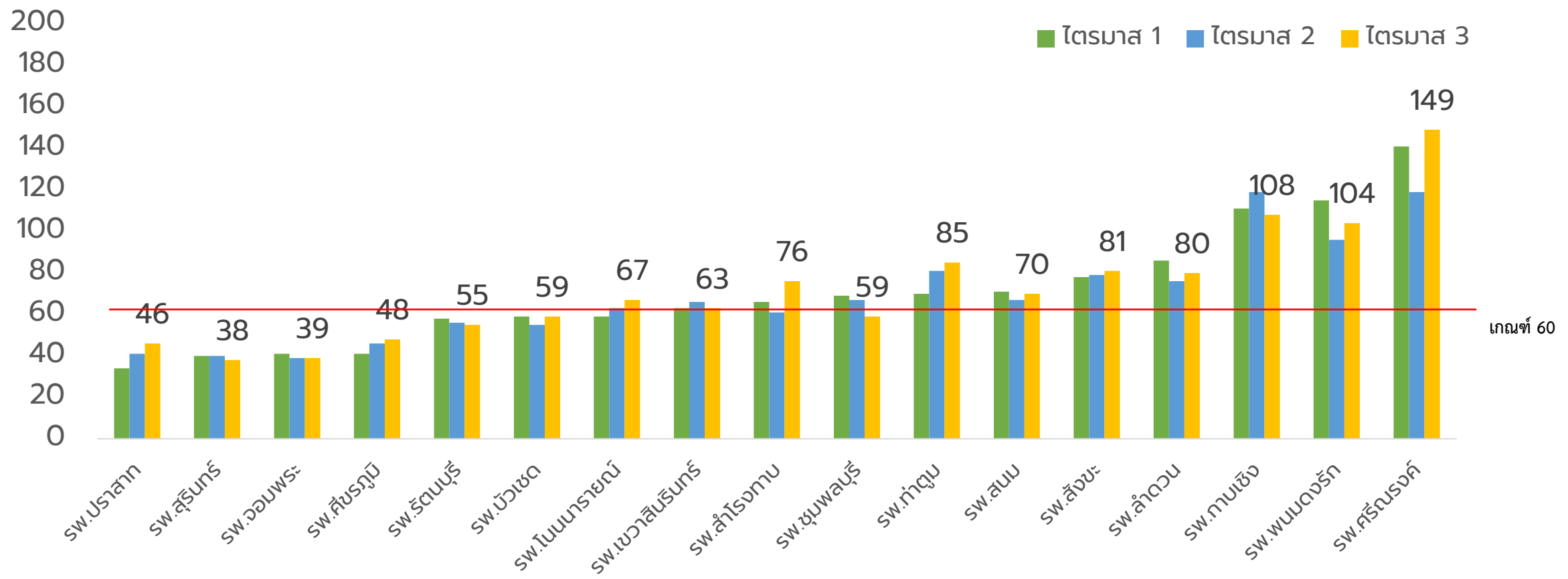
- 1.รพ.จอมพระ
- 2.รพ.ปราสาท
- 3.รพ.กาบเชิง
- 4.รพ.ลำโรงทับ
- 5.รพ.บัวเชด

ผ่าน
ไม่ผ่าน

แหล่งข้อมูล : ผลการประเมินประสิทธิภาพ TPS ไตรมาส 3/2567 กองเศรษฐกิจสุขภาพและ
หลักประกันสุขภาพ ณ 6 ส.ค.67

3.ระยะเวลาเรียกเก็บหนี้ สิทธิ CSMBS ≤ 60 วัน

จำนวน (ร้อยละ)



4. ระยะเวลาเรียกเก็บหนี้ สิทธิ UC ≤ 60 วัน

จำนวน (ร้อยละ)

250

200

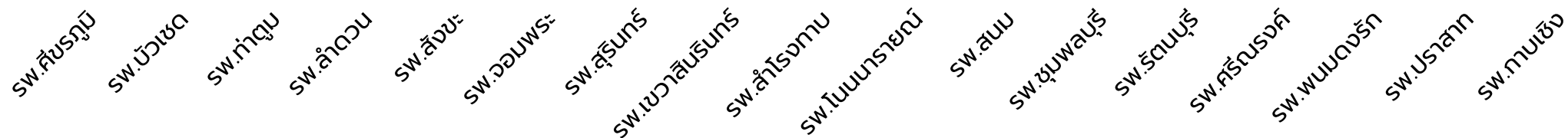
150

100

50

0

ไตรมาส 1 ไตรมาส 2 ไตรมาส 3



เกณฑ์ 60

5. ประสิทธิภาพในการดำเนินงาน (Operating Margin)

ประสิทธิภาพในการดำเนินงาน (Operating Margin)

หน่วยบริการ	2567Q3	ค่ากลาง	EBITDA	รายได้ค่ารักษาพยาบาล	ผล
รพ.สุรินทร์	6.90	9.37	153,682,520.56	2,225,691,929.36	0
รพ.ชุมพลบุรี	-0.30	-1.32	-305,662.26	101,804,462.44	1
รพ.ท่าตูม	5.70	4.85	12,886,662.53	225,921,707.36	1
รพ.จอมพระ	0.36	2.39	303,016.29	83,255,193.69	0
รพ.ปราสาท	9.60	12.01	43,932,457.30	457,809,843.80	0
รพ.กาบเชิง	0.20	-1.32	210,959.23	103,849,868.23	1
รพ.รัตนบุรี	-2.11	4.85	-4,404,876.75	208,749,918.76	0
รพ.สนม	3.67	-1.43	2,171,732.05	59,246,766.78	1
รพ.ศีขรภูมิ	9.73	12.01	34,657,381.16	356,239,810.68	0
รพ.สังขะ	-3.21	4.85	-8,675,283.87	270,101,785.93	0
รพ.ลำดวน	-1.36	-1.32	-1,961,419.89	143,828,138.06	0
รพ.ลำโรงทับ	4.21	2.39	3,608,563.23	85,660,552.51	1
รพ.บัวเชด	-6.60	2.39	-4,175,831.11	63,316,750.30	0
รพ.พนมดงรัก	0.25	-1.43	170,081.73	67,806,071.55	1
รพ.เขวาสินรินทร์	-2.13	-1.43	-1,061,558.32	49,896,551.29	0
รพ.ศรีณรงค์	7.01	-1.43	3,809,857.00	54,326,837.05	1
รพ.โนนนารายณ์	-5.30	-1.43	-2,539,945.60	47,942,901.55	0
				ผ่าน	7
				ไม่ผ่าน	10

วิธีคำนวณ ประสิทธิภาพการทำกำไร
 = (EBITDA/รวมรายได้ค่ารักษาพยาบาล) X 100

ผ่าน 7 แห่ง

- 1.รพ.ชุมพลบุรี
- 2.รพ.ท่าตูม
- 3.รพ.กาบเชิง
- 4.รพ.สนม
- 5.รพ.ลำโรงทับ
- 6.รพ.พนมดงรัก
- 7.รพ.ศรีณรงค์

6. อัตราผลตอบแทนจากสินทรัพย์ (Return on Asset)

อัตราผลตอบแทนจากสินทรัพย์ (Return on Asset)

หน่วยบริการ	2567Q3	ค่ากลาง	NI	สินทรัพย์รวม	ผล
รพ.สุรินทร์	5.78	3.72	191,526,780.12	3,315,038,044.88	1
รพ.ชุมพลบุรี	-1.46	-2.77	-2,850,590.99	195,045,714.28	1
รพ.ท่าตูม	3.33	1.10	10,867,736.11	326,133,197.06	1
รพ.จอมพระ	-0.47	0.25	-817,476.10	173,698,225.88	0
รพ.ปราสาท	1.07	4.55	11,710,085.31	1,094,068,029.90	0
รพ.กาบเชิง	-2.38	-2.77	-4,019,258.09	169,178,313.61	1
รพ.รัตนบุรี	-4.60	1.10	-12,891,617.40	280,337,160.19	0
รพ.สนม	0.32	-4.28	375,930.30	118,972,710.50	1
รพ.ศีขรภูมิ	1.11	4.55	5,116,128.90	460,399,708.99	0
รพ.สังขะ	-5.50	1.10	-23,958,386.08	435,895,694.82	0
รพ.ลำดวน	-4.75	-2.77	-11,710,418.56	246,727,009.44	0
รพ.ลำโรงทาน	0.11	0.25	175,243.20	162,022,271.04	0
รพ.บัวเชด	-3.88	0.25	-3,016,380.48	77,768,914.80	0
รพ.พนมดงรัก	0.07	-4.28	91,380.75	127,558,685.55	1
รพ.เขวาสินรินทร์	-0.97	-4.28	-1,686,328.05	173,857,160.63	1
รพ.ศรีณรงค์	-1.37	-4.28	-2,966,343.20	216,791,539.01	1
รพ.โนนนารายณ์	-6.19	-4.28	-8,102,278.70	130,938,832.36	0
				ผ่าน	8
				ไม่ผ่าน	9

วิธีคำนวณ อัตราผลตอบแทนจากสินทรัพย์
= (Ni/รวมสินทรัพย์) X 100

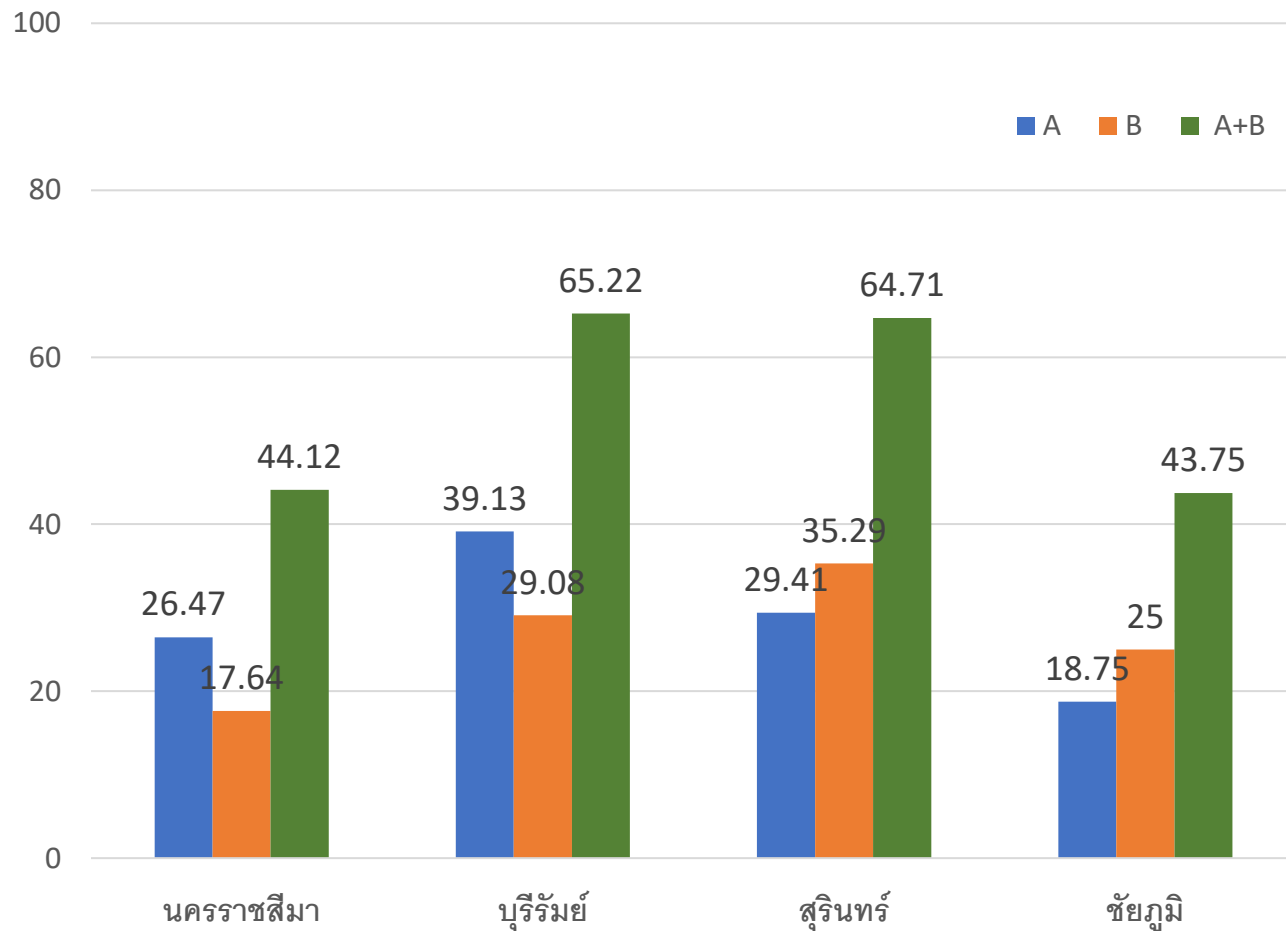
ผ่าน 7 แห่ง

- 1.รพ.สุรินทร์
- 2.รพ.ชุมพลบุรี
- 3.รพ.ท่าตูม
- 4.รพ.กาบเชิง
- 5.รพ.สนม
- 6.รพ.พนมดงรัก
- 7.รพ.เขวาสินรินทร์
- 8.รพ.ศรีณรงค์

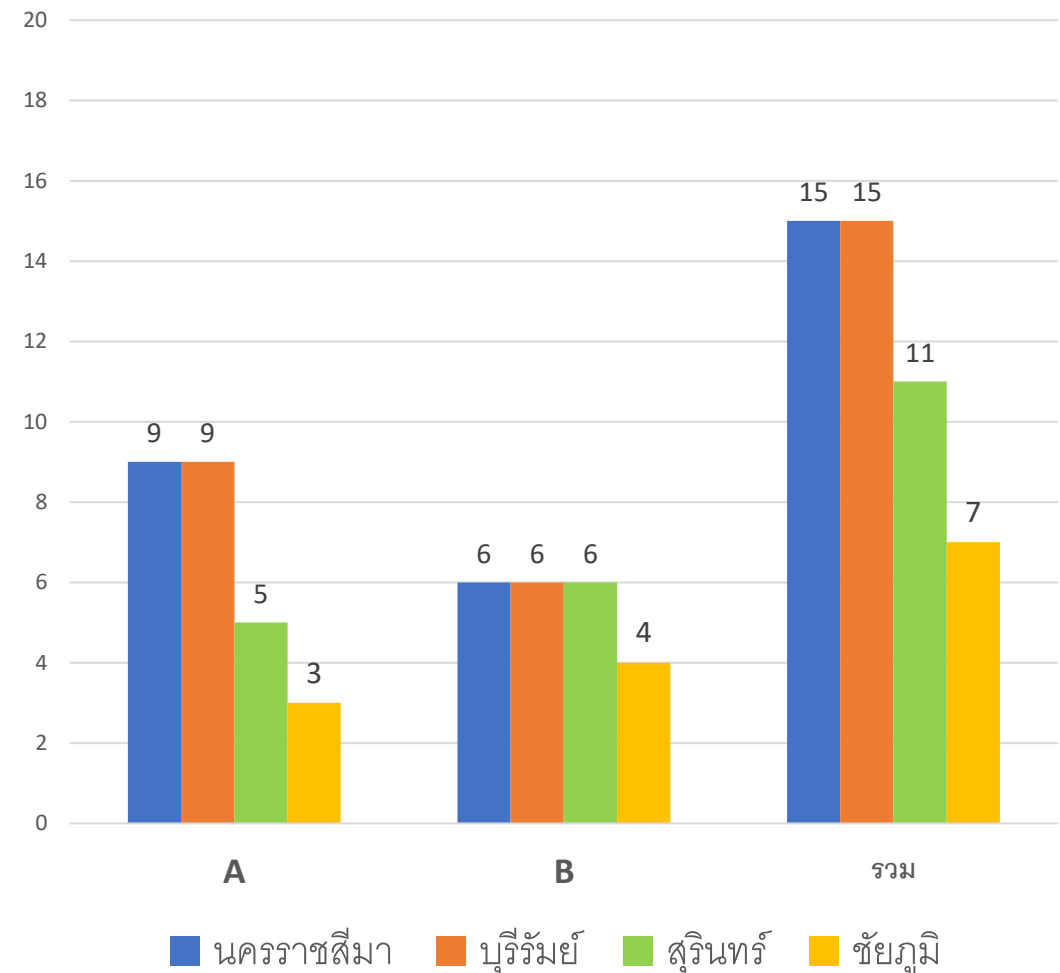
**การจัดสรรเงินตามผลการดำเนินงานประสิทธิภาพการเงิน
และการคลัง (TPS) ไตรมาส 2
เขตสุขภาพที่ 9 ปีงบประมาณ 2567**

การจัดสรรเงินตามผลการดำเนินงานประสิทธิภาพการเงินและการคลัง (TPS) เขตสุขภาพที่ 9 ปีงบประมาณ 2567

จำนวนร้อยละของผลการประเมิน TPS



ระดับผลการประเมิน TPS



การจัดสรรเงินตามผลการดำเนินงานประสิทธิภาพการเงินและการคลัง (TPS) ปีงบประมาณ 2567

หน่วยงาน	Risk Scroi	Tpe	2.ช่วยประสิทธิภาพ (50.03 ลบ.)			รวมจัดสรรงวด 1 (70 ลบ.)
			2.1 Grade A	2.1 Grade B	2.ช่วยประสิทธิภาพ TPS A B	
			36,685,000	13,353,600	50,038,600	
สุรินทร์,รพศ.	-	B	-	64,200	64,200	64,200.00
ชุมพลบุรี,รพช.	1	A	145,000	-	145,000	145,000.00
ท่าตูม,รพช.	-	A	145,000	-	145,000	145,000.00
จอมพระ,รพช.	1	C	-	-	-	-
ปราสาท,รพท.	-	C	-	-	-	-
กาบเชิง,รพช.	1	B	-	64,200	64,200	64,200.00
รัตนบุรี,รพช.	1	B	-	64,200	64,200	64,200.00
สนม,รพช.	1	C	-	-	-	-
ศีขรภูมิ,รพท.	1	C	-	-	-	-
สังขะ,รพช.	1	B	-	64,200	64,200	64,200.00
ลำดวน,รพช.	1	C	-	-	-	-
ลำโรงทาน,รพช.	-	A	145,000	-	145,000	145,000.00
บัวเชด,รพช.	1	C	-	-	-	-
พนมดงรักเฉลิมพระเกียรติ ๘๐ พรรษา,รพช.	1	A	145,000	-	145,000	145,000.00
เขวาสินรินทร์,รพช.	1	B	-	64,200	64,200	64,200.00
ศรีณรงค์,รพช.	1	B	-	64,200	64,200	64,200.00
โนนนารายณ์,รพช.	1	A	145,000	-	145,000	145,000.00
รวม			725,000.00	385,200.00	1,110,200.00	

สรุป TPS จังหวัดสุรินทร์

A = 5 แห่ง

- รพ.ชุมพลบุรี
- รพ.ท่าตูม
- รพ.ลำโรงทาน
- รพ.พนมดงรักฯ

B = 6 แห่ง

- รพ.สุรินทร์
- รพ.กาบเชิง
- รพ.รัตนบุรี
- รพ.สังขะ
- รพ.เขวาสินรินทร์
- รพ.ศรีณรงค์

3. กำกับติดตามกองทุนชดเชย IP ปีงบประมาณ 2567

กำกับติดตามกองทุนชดเชย IP ปีงบประมาณ 2567 (งวด6706)

หน่วยบริการ	ค่าแรงปี 67	รวมหักค่าแรง ต.ค. - พ.ค.	คงเหลือค่าแรง67 ใช้คำนวณ มีย-กย	ค่าแรงเฉลี่ยต่อ เดือน ม.ย- กย	STM 6706		คงเหลือค่าแรง II ยกไป	ผลงาน IP ต.ค.66-ม.ย.67			
	(1)	(2)	(3) = (1)-(2)	=(3)/4 เดือน	จ่ายชดชย ก่อนหักค่าแรง	ค่าแรง IP ม.ย.67		จ่ายชดชย ก่อนหักค่าแรง	ค่าแรง	ชดชย หลังหักค่าแรง	
sw.สุรินทร์	344,594,184	218,165,133	126,429,051	31,607,263	49,600,605	31,607,263	17,993,342	94,821,788	597,873,883	249,772,396	348,101,487
sw.ชุมพลบุรี	10,540,785	4,707,103	5,833,682	1,458,420	1,337,411	1,337,411	0	4,496,271	18,120,673	6,044,515	12,076,159
sw.ท่าตูม	25,374,327	12,072,746	13,301,581	3,325,395	4,261,879	3,325,395	936,484	9,976,186	46,110,786	15,398,142	30,712,645
sw.จอมพระ	9,234,328	4,939,044	4,295,284	1,073,821	1,579,566	1,073,821	505,745	3,221,463	13,044,915	6,012,865	7,032,050
sw.ปราสาท	51,500,926	29,274,322	22,226,604	5,556,651	12,246,886	5,556,651	6,690,236	16,669,953	115,193,163	34,830,973	80,362,190
sw.กาบเชิง	9,707,403	5,848,412	3,858,991	964,748	1,652,507	964,748	687,759	2,894,243	19,948,628	6,813,160	13,135,469
sw.รัตนบุรี	25,490,283	13,517,240	11,973,044	2,993,261	4,161,100	2,993,261	1,167,839	8,979,783	50,516,323	16,510,501	34,005,822
sw.สนม	7,057,485	4,511,530	2,545,956	636,489	1,047,682	636,489	411,193	1,909,467	10,988,764	5,148,019	5,840,745
sw.ศีขรภูมิ	44,061,600	28,932,882	15,128,718	3,782,179	10,220,984	3,782,179	6,438,805	11,346,538	126,643,236	32,715,062	93,928,174
sw.สังขะ	32,503,056	16,501,928	16,001,127	4,000,282	8,154,163	4,000,282	4,153,881	12,000,845	88,539,363	20,502,210	68,037,153
sw.ลำดวน	20,559,641	12,870,672	7,688,969	1,922,242	2,981,397	1,922,242	1,059,155	5,766,727	37,750,639	14,792,914	22,957,725
sw.สำโรงทาบ	9,087,675	4,997,448	4,090,227	1,022,557	377,135	377,135	0	3,713,092	16,883,180	5,374,583	11,508,596
sw.บัวเชด	6,112,581	3,008,174	3,104,407	776,102	955,594	776,102	179,493	2,328,305	10,644,867	3,784,275	6,860,591
sw.พนมดงรัก	5,976,551	3,515,881	2,460,670	615,167	1,177,753	615,167	562,585	1,845,502	13,781,760	4,131,048	9,650,711
sw.เขวาสินรินทร์	5,169,906	1,921,956	3,247,950	811,987	490,320	490,320	0	2,757,630	10,355,103	2,412,276	7,942,828
sw.ศรีณรงค์	2,951,187	1,836,293	1,114,895	278,724	495,178	278,724	216,454	836,171	9,652,650	2,115,016	7,537,633
sw.โนนนาทรายณ์	3,503,127	1,897,197	1,605,930	401,482	1,584,802	401,482	1,183,320	1,204,447	11,360,195	2,298,680	9,061,515
	613,425,046	368,517,962	244,907,084	61,226,771	102,324,963	60,138,672	42,186,291	184,768,411	1,197,408,127	428,656,634	768,751,493

กำกับติดตามกองทุนชดเชย IP ปีงบประมาณ 2567 (งวด6707)

HCODE	หน่วยบริการ	จ่ายชดเชย ก.ค.67 ก่อนหักค่าแรง	ค่าแรง IP ก.ค.67	คงเหลือ IP	คงเหลือค่าแรง IP ยกไป
10668	sw.สุรินทร์	56,302,949	31,607,263	24,695,686	63,214,525
10915	sw.ชุมพลบุรี	1,569,647	1,498,757	70,890	2,997,514
10916	sw.ท่าตูม	6,610,529	3,325,395	3,285,134	6,650,790
10917	sw.จอมพระ	1,597,038	1,073,821	523,217	2,147,642
10918	sw.ปราสาท	9,262,589	5,556,651	3,705,938	11,113,302
10919	sw.ทาบเซิง	1,685,582	964,748	720,834	1,929,496
10920	sw.รัตนบุรี	4,915,195	2,993,261	1,921,934	5,986,522
10921	sw.สนม	1,048,140	636,489	411,651	1,272,978
10922	sw.ศีขรภูมิ	10,160,678	3,782,179	6,378,499	7,564,359
10923	sw.สังขะ	9,703,131	4,000,282	5,702,849	8,000,564
10924	sw.ลำดวน	2,952,312	1,922,242	1,030,070	3,844,485
10925	sw.ลำโรงทาน	3,242,766	1,237,697	2,005,069	2,475,394
10926	sw.บัวเชด	753,782	753,782	0	1,574,524
22302	sw.พนมดงรัก	1,291,753	615,167	676,586	1,230,335
27842	sw.เขวาสินรินทร์	1,332,011	919,210	412,801	1,838,420
27843	sw.ศีร์ษะรังค์	1,887,512	278,724	1,608,788	557,447
27844	sw.โนนนารายณ์	1,229,432	401,482	827,949	802,965
รวม		115,545,046	61,567,151	53,977,896	123,201,261

การจัดสรรงบ IP STM6610-6707

หน่วยบริการ	ต.ค.-66	พ.ย.-66	ธ.ค.-66	ม.ค.-66	ก.พ.-66	มี.ค.-66	เม.ย.-66	พ.ค.-66	มิ.ย.-67	ก.ค.-67	รวม
						43,902,92					
sw.สุรินทร์	53,889,973	39,671,290	44,408,971	37,562,177	35,654,584	2	29,027,858	45,990,370	17,993,342	24,695,686	372,797,173
sw.ชุมพลบุรี	1,522,893	1,519,871	1,860,683	1,517,780	1,315,886	1,416,977	1,241,568	1,680,501	0	70,890	12,147,049
sw.ท่าตูม	5,004,911	3,084,793	4,606,551	5,458,923	3,859,674	2,935,478	674,924	4,150,908	936,484	3,285,134	33,997,780
sw.จอมพระ	1,113,850	1,037,732	621,141	1,005,168	655,758	501,702	323,575	1,267,379	505,745	523,217	7,555,267
sw.ปราสาท	10,464,856	12,944,102	9,592,494	10,415,475	8,312,251	8,671,593	7,788,497	5,482,686	6,690,236	3,705,938	84,068,128
sw.กาบเชิง	1,434,897	2,003,123	1,850,515	1,903,735	1,060,430	775,520	1,214,360	2,205,129	687,759	720,834	13,856,302
sw.รัตนบุรี	3,982,328	4,676,580	4,158,429	5,301,257	3,994,065	4,251,342	2,280,380	4,193,602	1,167,839	1,921,934	35,927,756
sw.สนม	980,522	857,282	639,943	620,310	317,812	892,156	107,987	1,013,541	411,193	411,651	6,252,397
sw.ศีขรภูมิ	15,262,901	12,727,825	12,663,693	9,457,404	15,167,865	13,006,442	3,727,285	5,475,956	6,438,805	6,378,499	100,306,675
sw.สังขะ	9,011,492	9,324,566	8,756,891	6,876,206	8,077,658	9,215,272	5,132,648	7,488,539	4,153,881	5,702,849	73,740,002
sw.ลำดวน	2,441,503	3,120,344	2,891,807	2,759,187	2,666,743	2,522,987	2,533,796	2,962,203	1,059,155	1,030,070	23,987,795
sw.สำโรงทาบ	1,412,636	1,733,478	1,722,497	1,571,430	1,672,134	1,509,823	113,721	1,772,877	0	2,005,069	13,513,665
sw.บัวเชด	762,420	822,117	848,523	696,309	1,063,064	563,302	1,000,448	924,915	179,493	0	6,860,591
sw.พนมดงรัก	966,742	1,753,869	697,825	1,761,729	1,345,187	1,111,685	142,744	1,308,345	562,585	676,586	10,327,297
sw.เขวาสินรินทร์	1,379,004	990,582	1,163,043	1,059,392	477,826	732,213	935,686	1,205,081	0	412,801	8,355,628
sw.ศรีณรงค์	359,030	1,864,775	1,475,439	1,040,494	1,283,965	811,288	486,189	0	216,454	1,608,788	9,146,422
sw.โนนนารายณ์	1,256,620	1,252,264	761,267	960,510	1,190,162	1,007,627	698,836	750,908	1,183,320	827,949	9,889,463
	111,246,576	99,384,593	98,719,713	89,967,485	88,115,064	93,828,328	57,430,504	87,872,938	42,186,291	53,977,896	822,729,388

901

ราย

5,007,785

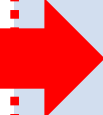
บาท

รหัสสถานพยาบาล	หน่วยบริการ	ระดับ	ราย	บาท
10668	sw.สุรินทร์	A	19	87,968
10918	sw.ปราสาท	M1	254	1,063,856
10922	sw.ศีขรภูมิ	M1	5	33,052
10923	sw.สังขะ	M2	95	293,107
10916	sw.ท่าตูม	M2	94	341,517
10920	sw.รัตนบุรี	M2	259	2,510,592
10919	sw.ทาบเชิง	F1	28	89,742
10924	sw.ลำดวน	F1	13	44,017
10915	sw.ชุมพลบุรี	F1	0	0
10917	sw.จอมพระ	F2	45	225,148
10921	sw.สนม	F2	7	19,380
10925	sw.สำโรงทาบ	F2	1	2,260
10926	sw.บัวเชด	F2	4	11,491
22302	sw.พนมดงรัก	F2	2	8,653
27842	sw.เขวาสินรินทร์	F2	21	74,648
27843	sw.ศรีณรงค์	F2	1	6,081
27844	sw.โนนนารายณ์	F2	53	196,273



**4. ผลการให้บริการ การเบิกจ่ายสิทธิกรมบัญชีกลาง
&อปท (หน่วยบริการระดับ รพ.สต.)
จ.สุรินทร์ ปีงบประมาณ 2567**

ผลการให้บริการ การเบิกจ่ายสิทธิกรมบัญชีกลาง จ.สุรินทร์ ปีงบประมาณ 2567

จังหวัด	จำนวนหน่วยปฐมภูมินำร่อง ที่เข้าร่วมโครงการ	จำนวนที่ส่งเบิก (Visit)	จำนวนที่ได้รับชดเชย REP (บาท)
บุรีรัมย์	47 แห่ง	15,010	3,151,433.15
นครราชสีมา	25 แห่ง	6,871	1,151,446.71
 สุรินทร์	9 แห่ง	2,057	348,796.06
รวม	81 แห่ง	23,938	4,651,675.92

ผลการให้บริการ การเบิกจ่ายสิทธิกรมบัญชีกลาง จ.สุรินทร์ ปีงบประมาณ 2567

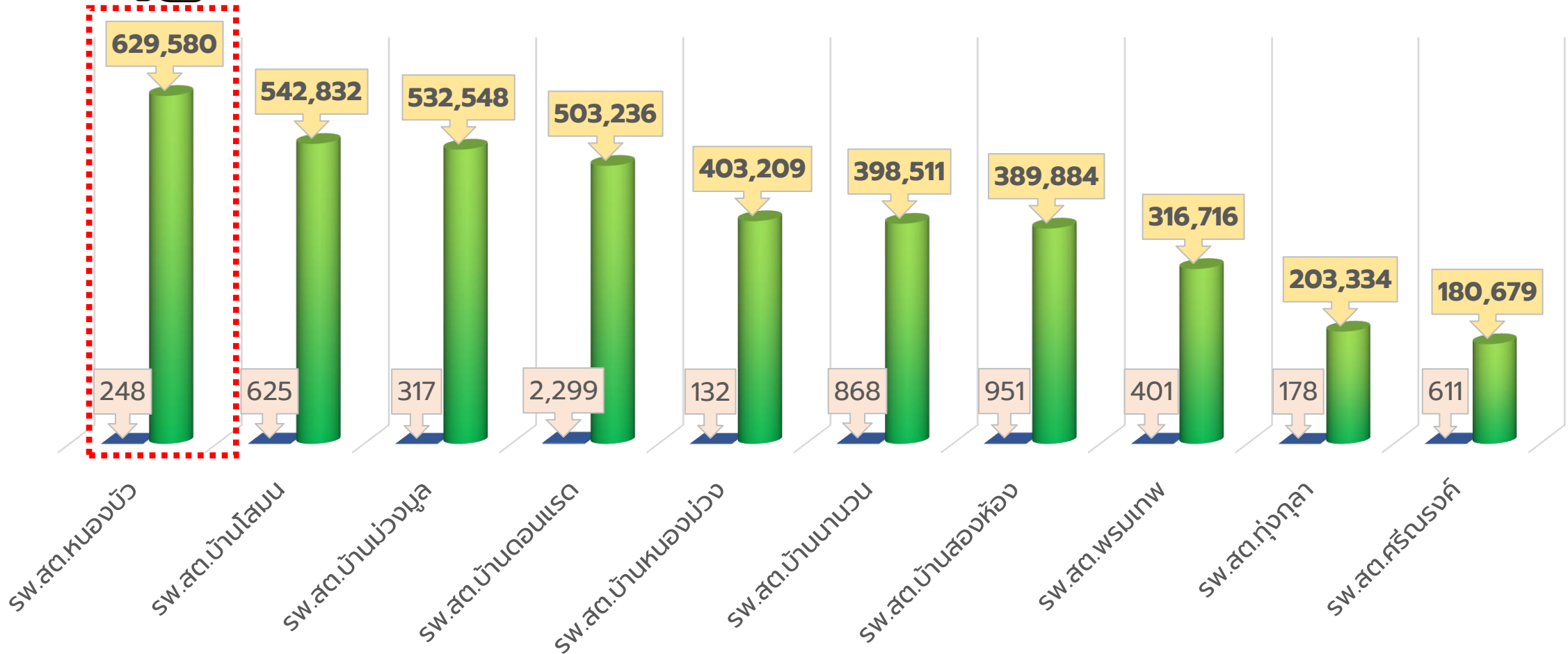
ภาพรวมจังหวัด	จำนวนที่ส่งเบิก (Visit)	จำนวนที่ได้รับชดเชย REP (บาท)
	2,057	348,796.06

9 ลำดับ หน่วยบริการที่ได้รับชดเชยค่ารักษาสิทธิเบิกจ่ายตรงกรมบัญชีกลาง **มากที่สุด**

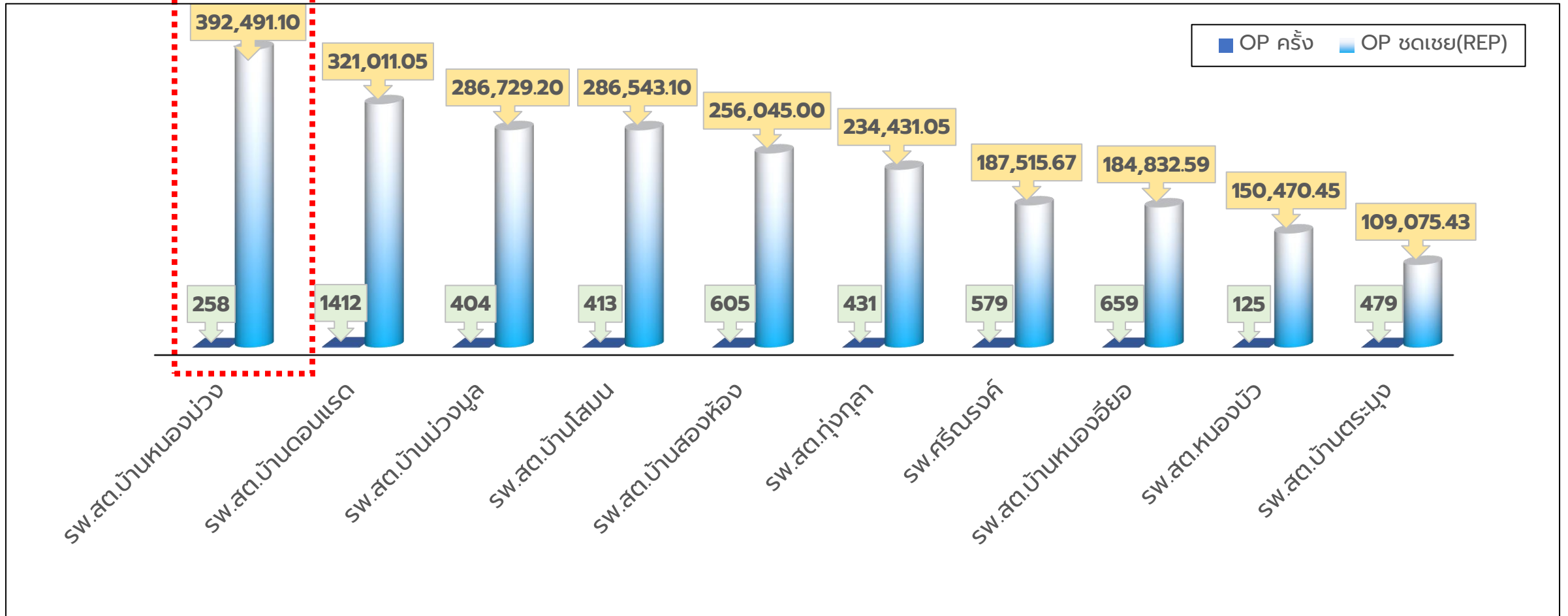
ลำดับ	ชื่อหน่วยบริการ	อำเภอ	จำนวนที่ส่งเบิก (Visit)	จำนวนที่ได้รับชดเชย REP (บาท)
1	รพ.สต.นอกเมือง	เมืองสุรินทร์	522	97,661.55
2	รพ.สต.คอโค	เมืองสุรินทร์	272	51,389.40
3	รพ.สต.แกใหญ่	เมืองสุรินทร์	304	48,199.50
4	รพ.สต.บ้านหลักวอ	เมืองสุรินทร์	292	41,381.56
5	รพ.สต.เมืองบัว	ชุมพลบุรี	165	38,626.40
6	รพ.สต.เมืองที	เมืองสุรินทร์	146	25,902.15
7	รพ.สต.ขวาวใหญ่	ศีขรภูมิ	183	22,065.00
8	รพ.สต.กุดหวาย	ศีขรภูมิ	105	13,663.50
9	รพ.สต.ช่างปี	ศีขรภูมิ	68	9,907.00



รายงานการโอนเงิน การเบิกจ่ายสิทธิ์จ่ายตรง (อปท.) จ.สุรินทร์ ปีงบประมาณ 2567 (STM6512-6612)



รายงานการเบิกจ่ายสิทธิจ่ายตรง (อปท.) จ.สุรินทร์ ปีงบประมาณ 2567



Timeline : การจัดทำแผน Planfin ต้นปี 2568 จังหวัดสุรินทร์

หน่วยบริการทำแผน
Planfin 68

หน่วยบริการ
ส่งไฟล์ให้จังหวัด

จังหวัด
ตรวจสอบ
ข้อมูลเบื้องต้น

หน่วยบริการ
นำเสนอแผน

หน่วยบริการ
ส่งไฟล์ให้จังหวัด
และ Upload
ขึ้นเว็บ

เสนอ นพ.สสจ.
อนุมัติแผน

วันที่ 23 ก.ย. - 4 ตุลาคม
2567

วันที่ 7 ตุลาคม
2567

วันที่ 7 - 10
ตุลาคม
2567

วันที่ 11
ตุลาคม 2567

วันที่ 15
ตุลาคม 2567

วันที่ 16 ตุลาคม
2567



สำนักงานสาธารณสุขจังหวัดสุรินทร์

THANK
YOU!