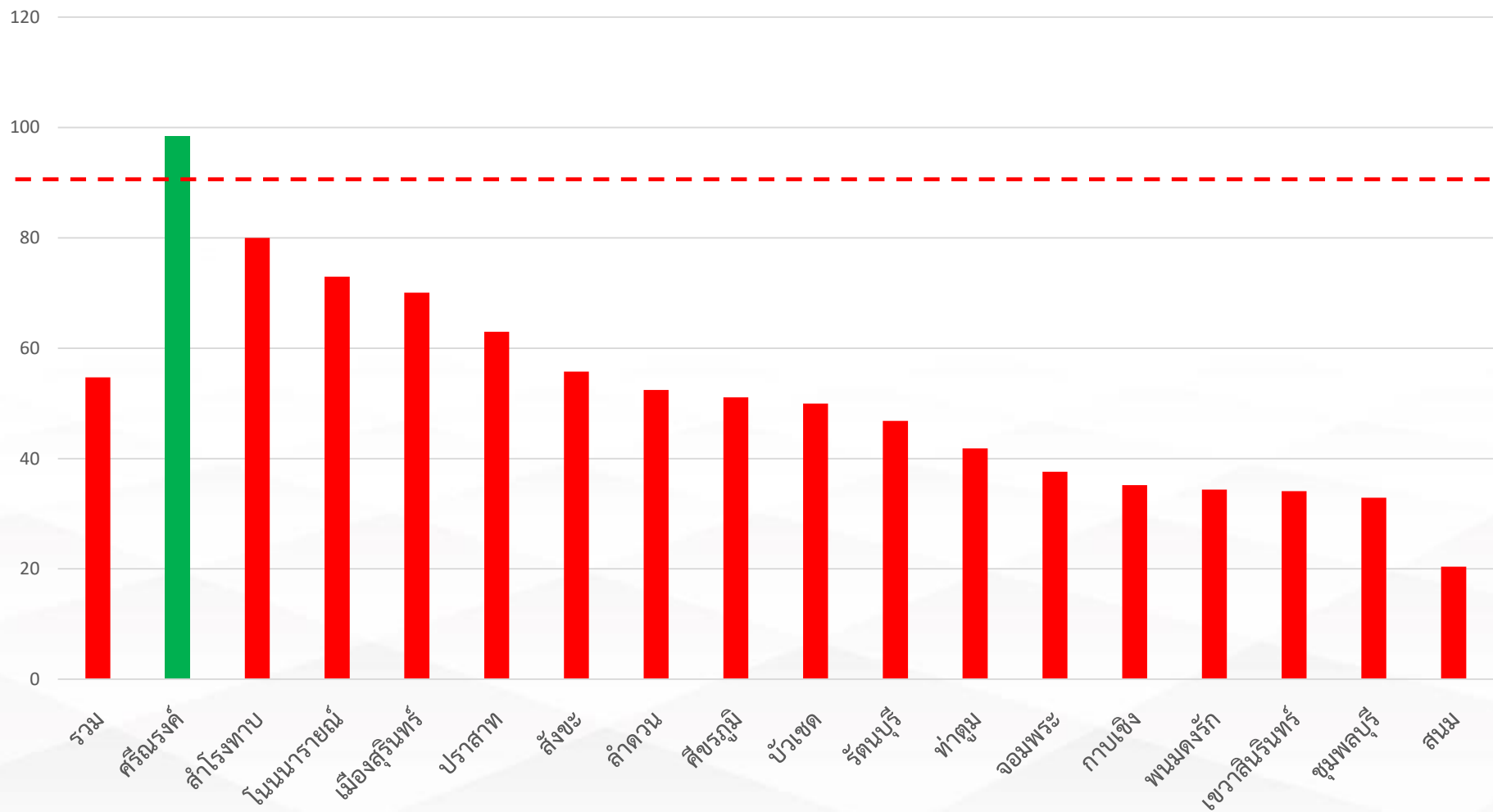




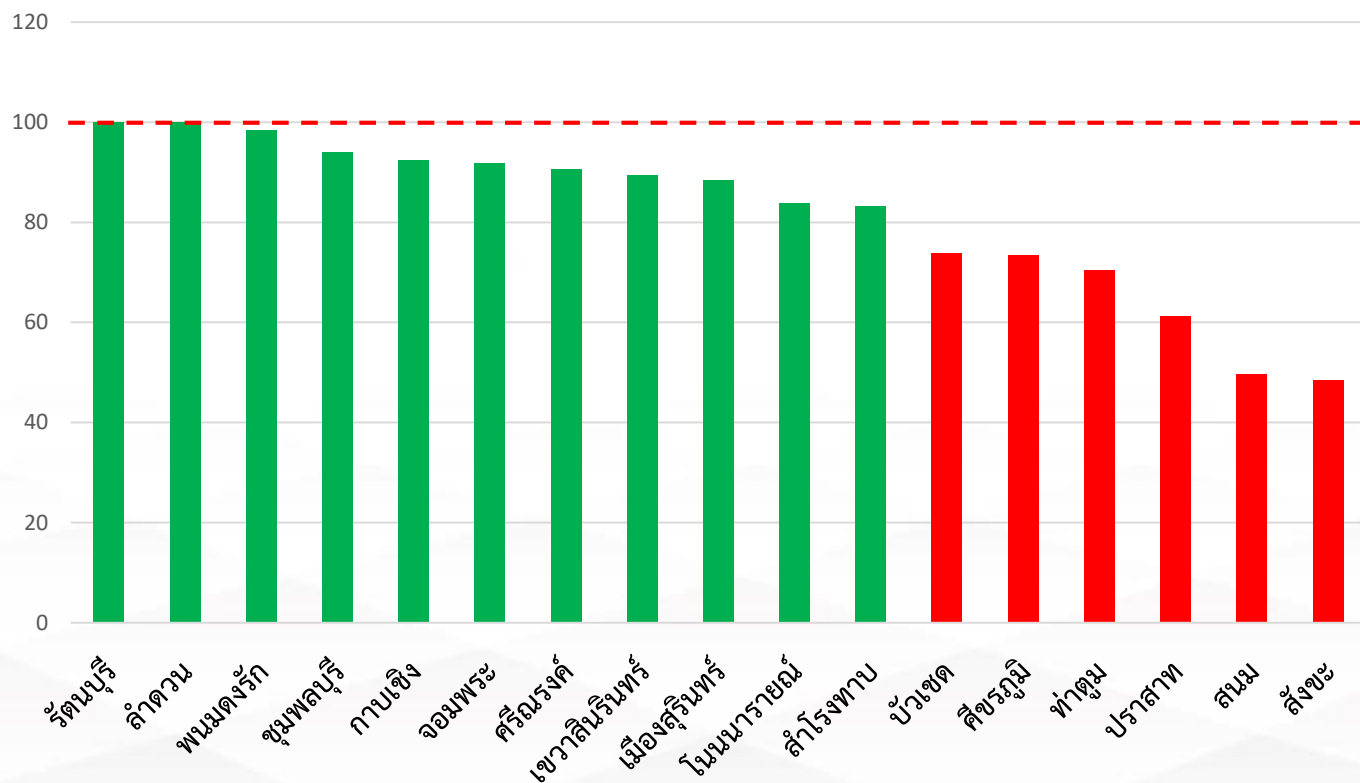
ผลงานการดำเนินงานคัดกรองมะเร็งปากมดลูก

ข้อมูลการคัดกรองมะเร็งปากมดลูก
ประชากรกลุ่มเป้าหมาย 43,735 คน
ภาพรวมจังหวัดคิดเป็นร้อยละ 54.69





ร้อยละการบริหารทรัพยากรชุดตรวจมะเร็งปากมดลูก



ประเด็นการคัดกรองมะเร็งปากมดลูก

1. จังหวัดสุรินทร์มีชุดอุปกรณ์การตรวจทั้งหมด

รวม 27,098 เทส คิดเป็นร้อยละ 61.95

2. การขอรับอุปกรณ์ชุดตรวจเพิ่มเติม

2.1 อำเภอที่รับอุปกรณ์จากแม่ข่ายรพ.สุรินทร์ สามารถรับอุปกรณ์เพิ่มได้ต้องคืนอุปกรณ์ 75% ของอุปกรณ์ที่ได้รับจัดสรร และมี 3 อำเภอ (ท่าตูม รัตนบุรี ชุมพลบุรี) รับอุปกรณ์เพิ่มจากกรมวิทย์

2.2 อำเภอที่รับอุปกรณ์จากแม่ข่ายรพ.ปราสาท

(รพ.ปราสาทมีชุดพร้อมตรวจ) ได้แก่ อำเภอกาบเชิงและอำเภอพนมดงรัก สามารถรับอุปกรณ์ชุดตรวจเพิ่มเติมได้เนื่องจากอุปกรณ์ในครั้งแรกมีจำนวนไม่เพียงพอต่อกลุ่มเป้าหมาย

2.3 อำเภอที่รับอุปกรณ์จากแม่ข่ายรพ.ศีขรภูมิ สามารถประสานขอชุดตรวจเพิ่มได้

ข้อค้นพบ

1. ประชาชนกลุ่มเป้าหมายกลัวผลการตรวจ กลัวเป็นมะเร็ง
2. การบริหารทรัพยากรภายในอำเภอในการคืนอุปกรณ์ ให้รพ.แม่ข่าย ยังไม่ครบตามจำนวน ทำให้ไม่สามารถเบิกอุปกรณ์ตรวจเพิ่มได้ (บางรพ.สต.คัดกรองได้ดี ก็ไม่สามารถเบิกชุดตรวจใหม่ทำให้เสียโอกาส)




awareness month
CERVICAL CANCER