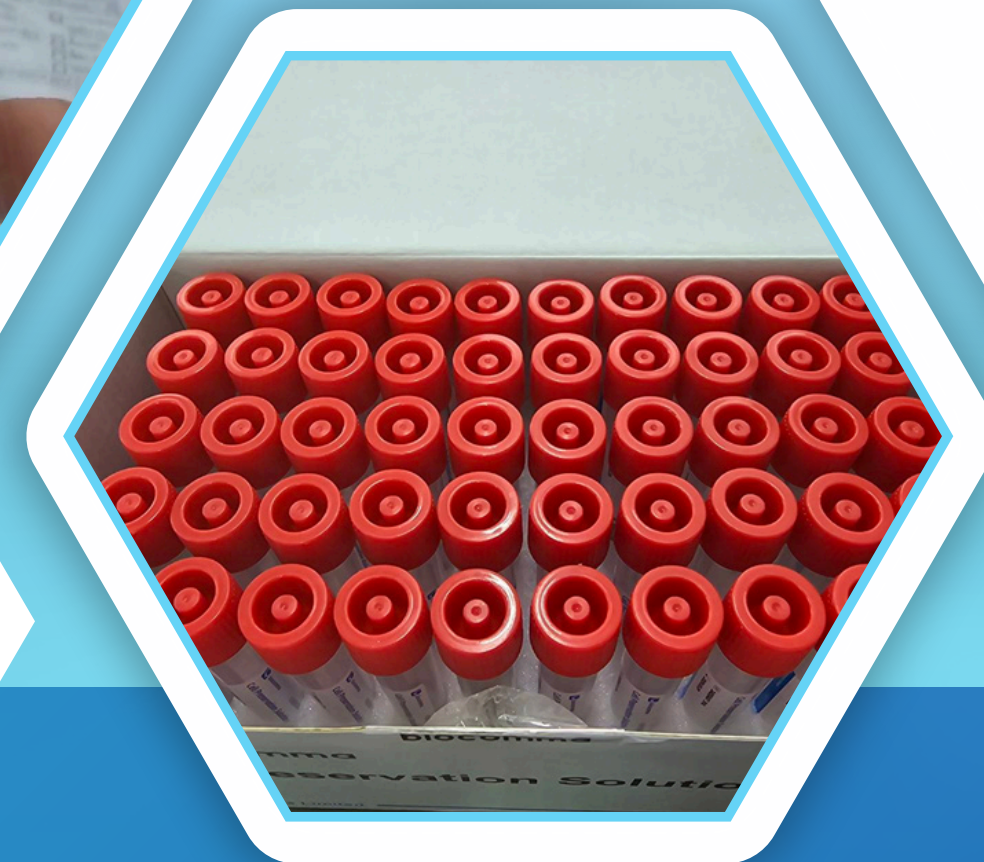
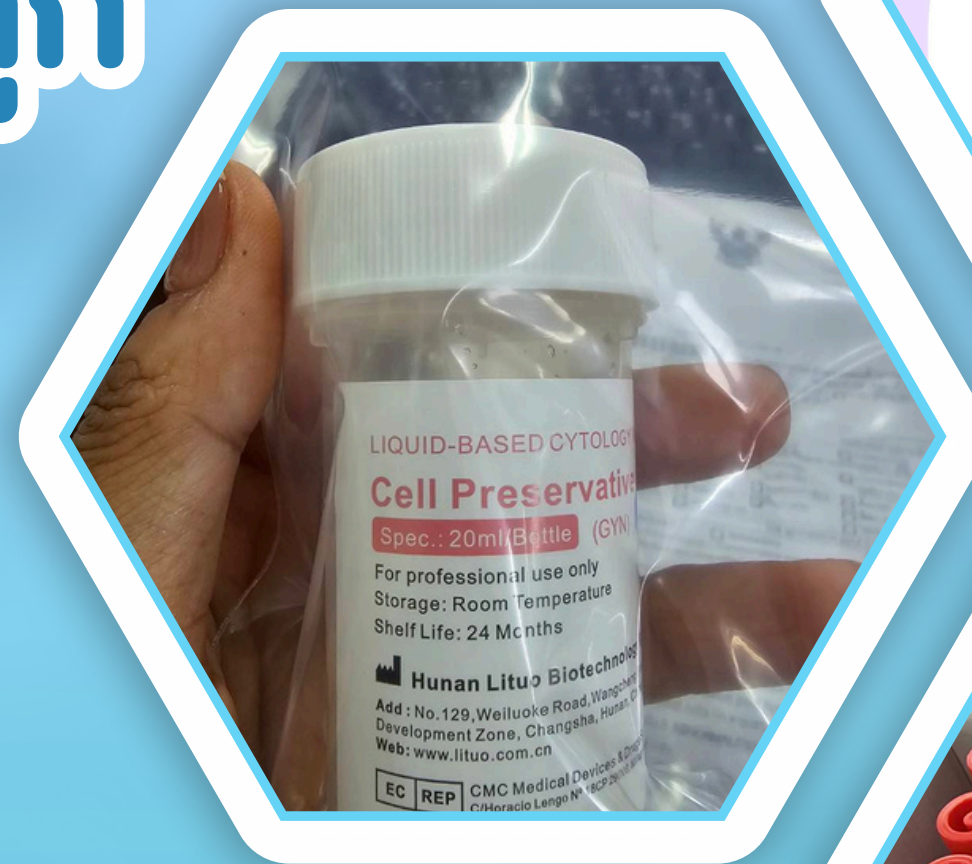


# ผลการดำเนินงาน การคัดกรองมะเร็งปากมดลูก โรงพยาบาลปราสาท ประจำปี 2567



# ผลการดำเนินงาน

| ตัวชี้วัด   | เป้าหมาย    | ปี    |       |       | ผลการดำเนินงาน |        |        |
|---|-------------|-------|-------|-------|----------------|--------|--------|
|   |             | ปี 64 | ปี 65 | ปี 66 | กลุ่มเป้าหมาย  | ผลงาน  | ร้อยละ |
| 1. ร้อยละของผู้ที่ได้รับการคัดกรองมะเร็งปากมดลูก                            | ≥ ร้อยละ 90 | 19.45 | 27.77 | 37    | 4,801          | 2,962  | 61.8   |
| 2. ร้อยละของผู้ที่มีผลผิดปกติ (มะเร็งปากมดลูก) ได้รับการส่งกล้อง Colposcopy | ≥ ร้อยละ 70 | 31.58 | 69.86 | 79.07 | 43             | 34     | 79.07  |
| 3. ประสิทธิภาพในการบริหารชุดตรวจคัดกรองมะเร็งปากมดลูกด้วยวิธี HPV DNA Test  | ≥ ร้อยละ 80 | NA    | NA    | NA    | 4,392          | 2,579  | 58.72  |
| 4. จำนวนประชากรหญิงอายุ 11-20 ปี ที่ได้รับการฉีดวัคซีนป้องกันมะเร็งปากมดลูก | ร้อยละ 100  | NA    | NA    | NA    | 5,069          | 11,846 | 233.69 |



# ผลการดำเนินงานวัคซีน HPV

## วัคซีน HPV

ผลงานฉีดวัคซีน HPV รายอำเภอ ข้อมูล ณ 25 มิ.ย. 67 เวลา 10.00 ที่มา Dashboard กรมควบคุมโรค



เป้าหมายทั้งโครงการ

31,173 โดส

เป้าหมาย QUICK WIN

21,926 โดส

ยอดรับจัดสรรวัคซีน

ณ 24 พ.ย. 66

26,172 โดส

ผลงานจังหวัดสุรินทร์

43,184 โดส

(165.00%)

■ ผลงาน (โดส) ■ ยอดรับจัดสรร (โดส)

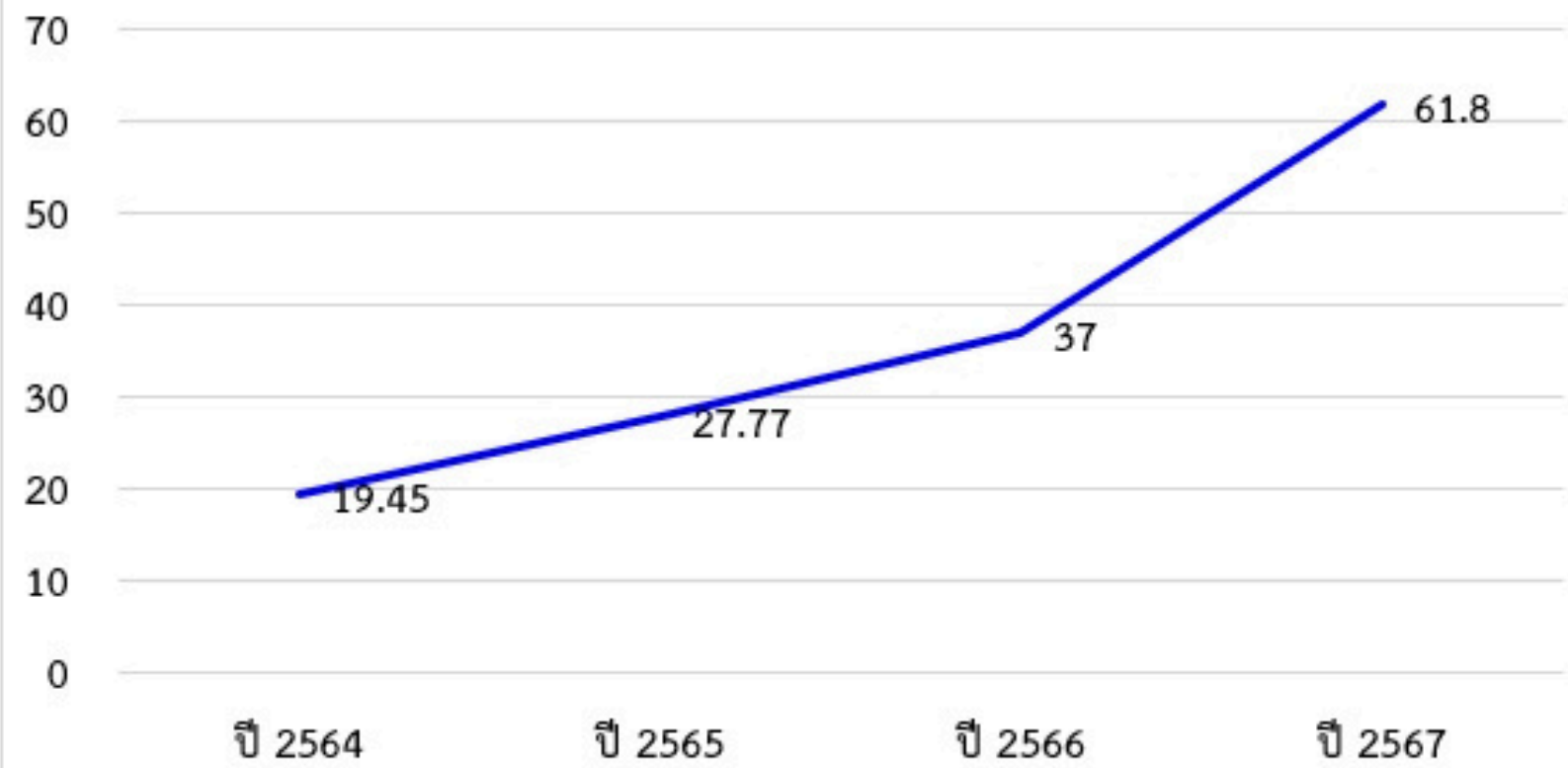
\* หมายเหตุ ร้อยละแต่ละอำเภอ คัดจากจำนวนวัคซีนที่ได้รับจากการจัดสรร



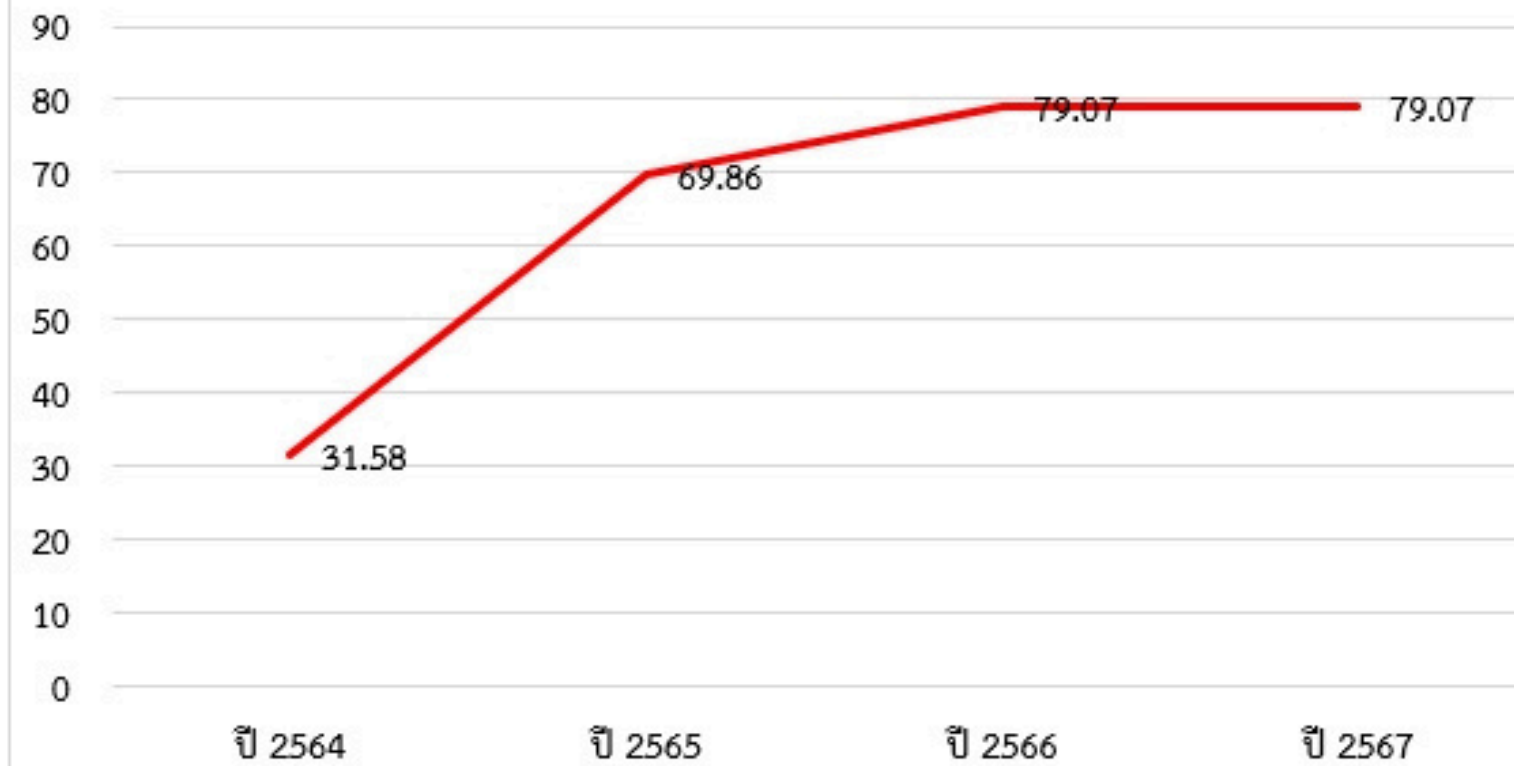
# ผลการดำเนินงาน



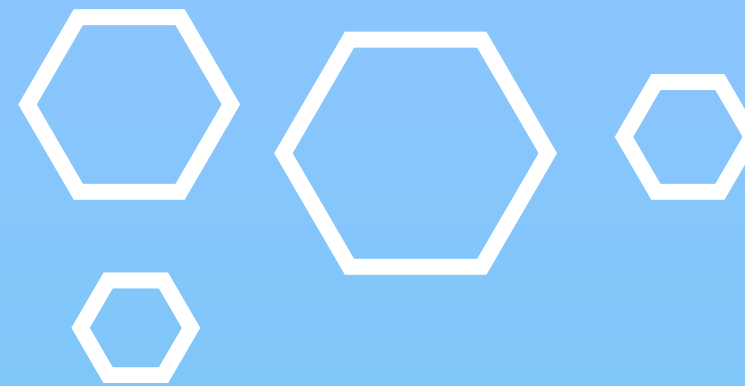
ผลการคัดกรอง HPV



Colposcopy



# ปัญหาและอุปสรรค



1. กลุ่มเป้าหมายกลัวผลการตรวจ กลัวเป็นมะเร็ง
2. คัดกรองมะเร็งปากมดลูก ผู้ที่อยู่นอกกลุ่มเป้าหมาย (อายุน้อยกว่า 30 ปี และอายุมากกว่า 60 ปี) ถ้าต้องการตรวจ ต้องเสียค่าใช้จ่ายในการตรวจเอง
3. ผู้รับบริการประกอบอาชีพต่างจังหวัด/ไม่มีเวลา ไม่อยู่ในพื้นที่ เมื่อคัดกรองผลผิดปกติ ไม่สามารถมาตรวจเพิ่มเติมได้ และไม่ได้ไปรักษาต่อที่ต่างจังหวัดเลย
4. ระบบการลงข้อมูลคัดกรองมะเร็งปากมดลูก เปลี่ยนจากการลงข้อมูลผ่านสถาบันมะเร็งแห่งชาติ (HPVCXS2020) เป็นลงข้อมูลในระบบ KTB ซึ่งเพิ่งเริ่มใช้งานระบบเมื่อเดือน เมษายน 2567 จึงเพิ่งลงข้อมูลได้ และยังไม่ค่อยเข้าใจในระบบเท่าที่ควร การดึงรายงานผลการตรวจยุ่งยาก



โปรแกรมการคัดกรองมะเร็งปากมดลูกด้วยวิธี HPV DNA Test (HPVcxs2020)

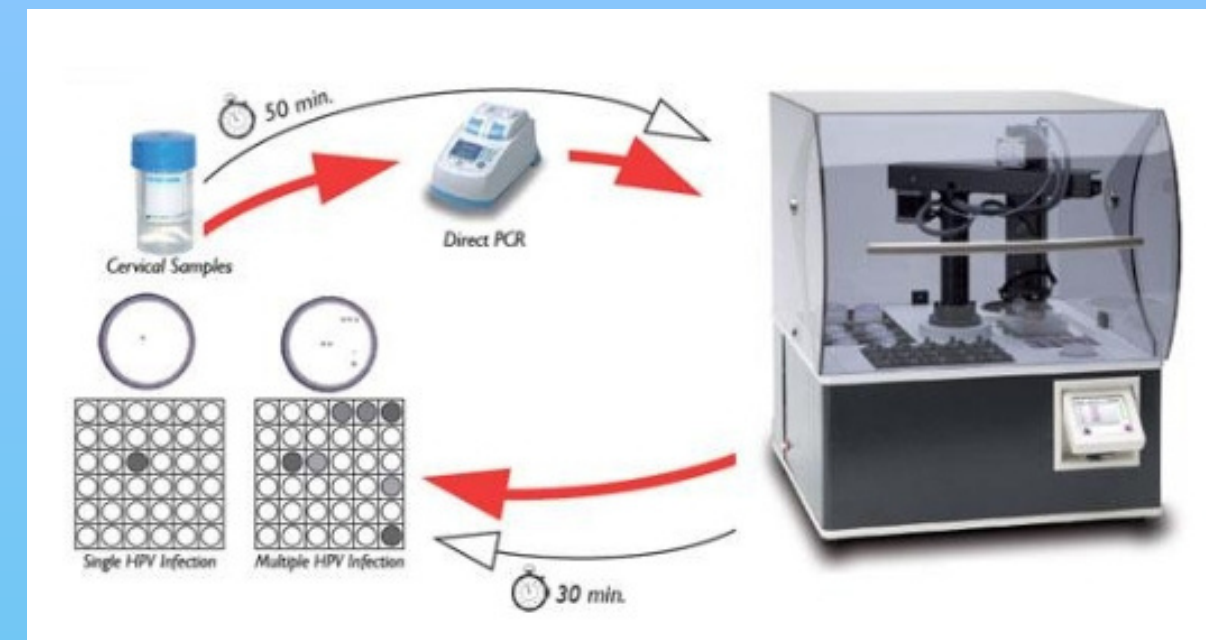
(โปรแกรม HPVCXS2020)



(โปรแกรม KTB)

# แนวทางการพัฒนา

รพ.ปราสาท สามารถขึ้นทะเบียนเป็นหน่วยตรวจมะเร็งปากมดลูกได้เอง โดยไม่ต้องส่งตรวจที่รพ.สุรินทร์ สะดวกต่อการลงข้อมูลและรายงานผลการรักษา และการติดตามผู้ป่วยได้รวดเร็วมากขึ้น



## ผลการดำเนินงาน เป็นหน่วยตรวจเอง

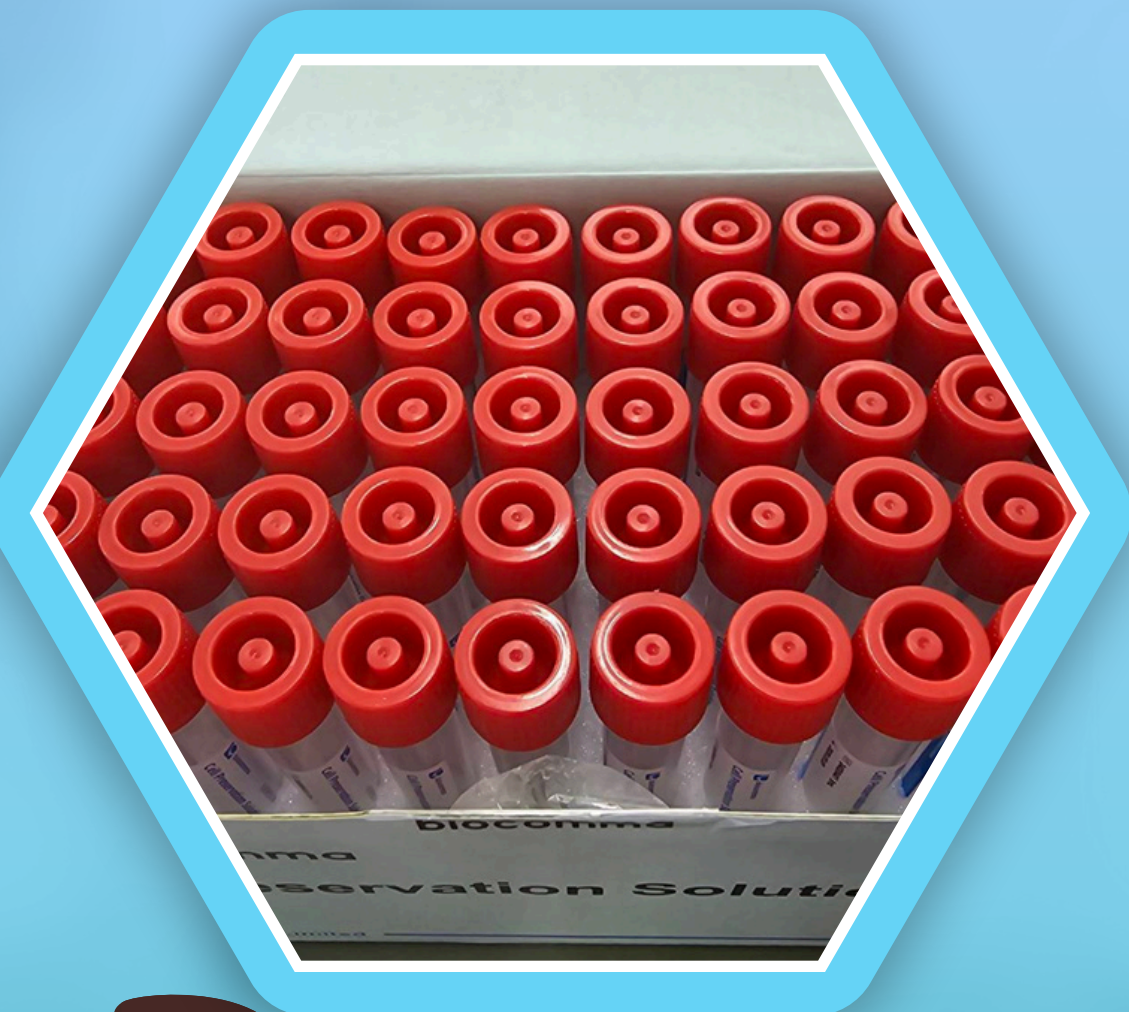
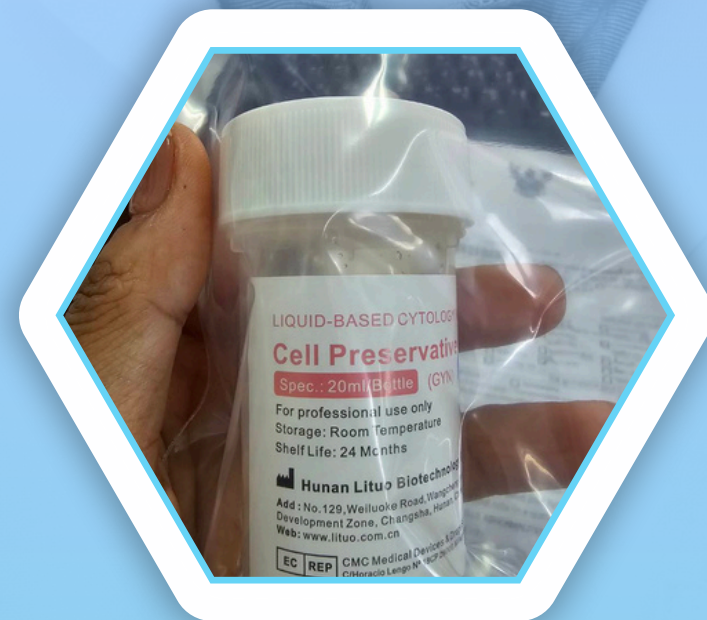
เริ่มดำเนินการเมื่อ วันที่ 7 พฤษภาคม 2567

| เดือน    | ดำเนินการทั้งหมด | ผลการตรวจ |                |                    |
|----------|------------------|-----------|----------------|--------------------|
|          |                  | Negative  | HPV Type 16,18 | HPV Type non 16,18 |
| พฤษภาคม  | 1,445            | 1,283     | 45             | 116                |
| มิถุนายน | 152              | 131       | 1              | 20                 |
| รวม      | 1,597            | 1,414     | 46             | 136                |

หมายเหตุ : - เก็บตรวจใหม่ 1 ราย  
 - ส่งตรวจ LBC ไปแล้ว จำนวน 47 ราย  
 ผลปกติ 44 ราย , ผล ASC-US 2 ราย, ผล LSIL 1 ราย ให้ รพ.สต.ติดตามผู้ป่วยมาพบสูติ-นรีแพทย์ แล้ว



# ปัญหาที่พบ หลังจากมีจุดส่งตรวจ 2 แห่ง



อุปกรณ์ชุดตรวจ HPV Self-sampling มาจาก 2 แห่ง ทั้งชุดตรวจ จาก รพ.สุรินทร์ และชุดตรวจจาก รพ.ปราสาท จึงทำให้ประสิทธิภาพ ในการบริหารชุดตรวจไม่ผ่านเกณฑ์ ร้อยละ 80

| ชุดตรวจ                | จัดสรร(ชุด) | ผลงานที่ทำได้ | คิดเป็น ร้อยละ |
|------------------------|-------------|---------------|----------------|
| ชุดตรวจ จากรพ.สุรินทร์ | 1,992       | 1,096         | 55.02          |
| ชุดตรวจ จากรพ.ปราสาท   | 2,400       | 1,597         | 66.54          |
| รวมชุดตรวจ ทั้ง 2 แห่ง | 4,392       | 2,693         | 61.32          |

