



สำนักงานสาธารณสุขจังหวัดสุรินทร์
SURIN PROVINCIAL PUBLIC HEALTH OFFICE

สถานการณ์โรคติดต่อที่เฝ้าระวังในจังหวัดสุรินทร์

โดย

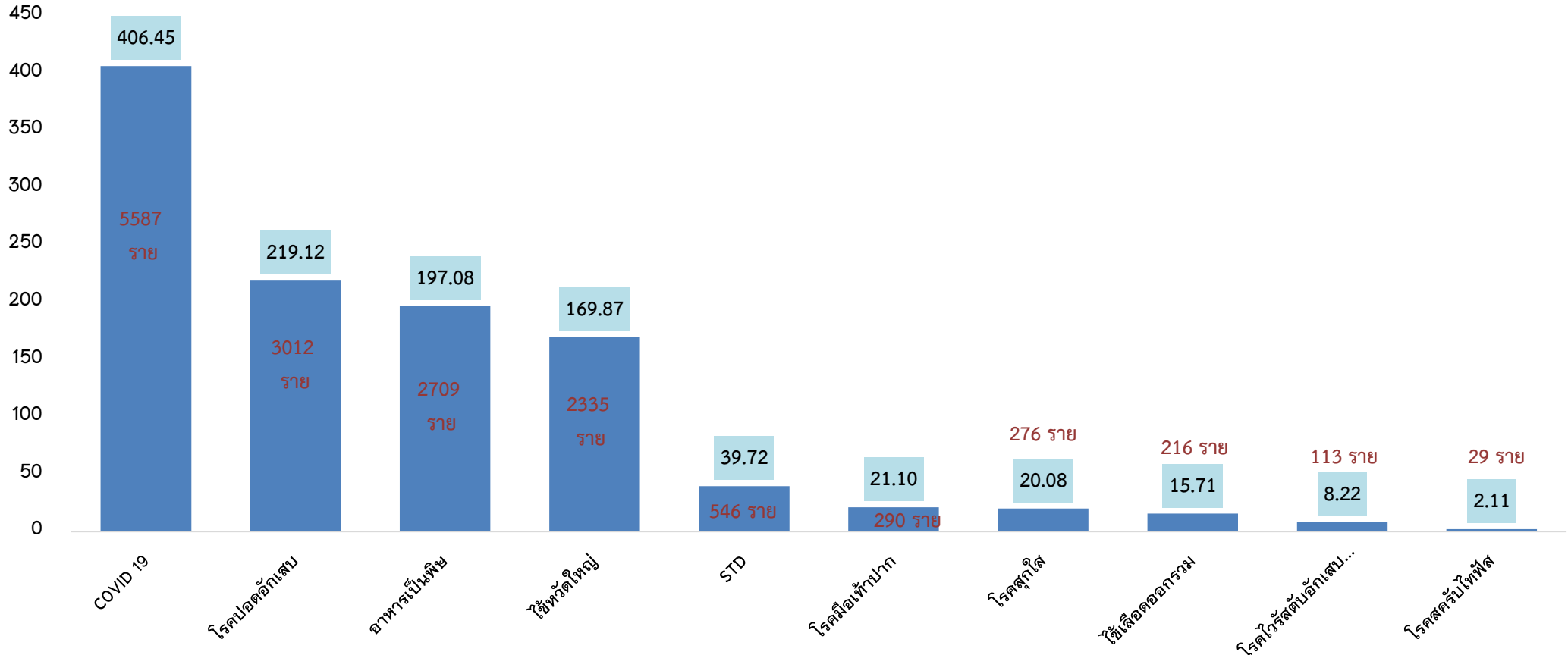
กลุ่มงานควบคุมโรคติดต่อ

31 พฤษภาคม 2567

10 อันดับโรคที่มีอัตราป่วยต่อประชากรแสนคนสูงสุด จังหวัดสุรินทร์

อัตราป่วยต่อประชากรแสนคน

10 อันดับโรคติดต่อที่ต้องเฝ้าระวัง จังหวัดสุรินทร์



ที่มาข้อมูล : ระบบเฝ้าระวังโรคทางระบาดวิทยาในรูปแบบดิจิทัล (DDS) สำนักงานสาธารณสุขจังหวัดสุรินทร์ ณ วันที่ 24 เมษายน 2567 เวลา 09.10 น.



สำนักงานสาธารณสุขจังหวัดสุรินทร์

SURIN PROVINCIAL PUBLIC HEALTH OFFICE

โรคติดเชื้อไวรัสโคโรนา 2019 จังหวัดสุรินทร์



dreamstime



สำนักงานสาธารณสุขจังหวัดสุรินทร์



ศูนย์ข้อมูล
COVID-19
กรมประชาสัมพันธ์

สถานการณ์ COVID-19 ในประเทศไทย

12 - 18 พฤษภาคม 2567

จำนวนผู้ป่วยรักษาตัวในโรงพยาบาล (รายสัปดาห์)

+1,882

เฉลี่ยรายวัน จำนวน 269 ราย/วัน

จำนวนผู้เสียชีวิต (รายสัปดาห์)

+16

เฉลี่ยรายวัน จำนวน 2 ราย/วัน

ป่วยสะสม ตั้งแต่ 1 มกราคม 2567

16,819

ตั้งแต่ 1 มกราคม 2567 เสียชีวิตสะสม

120



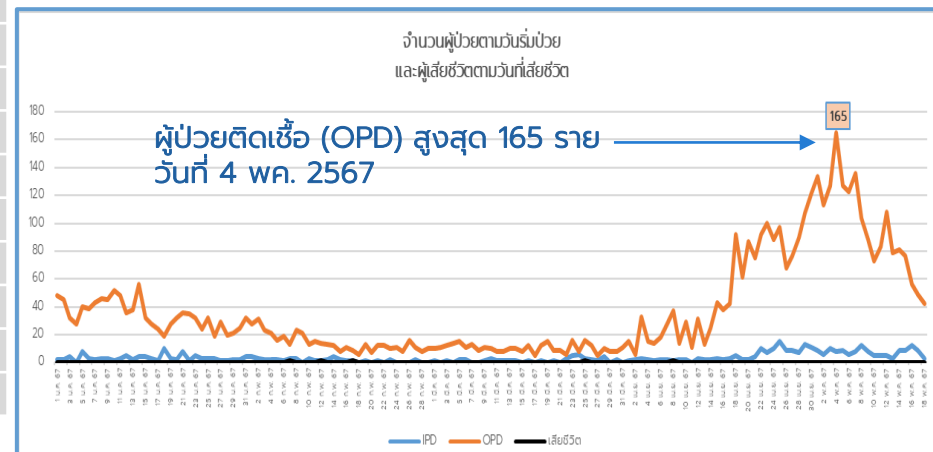
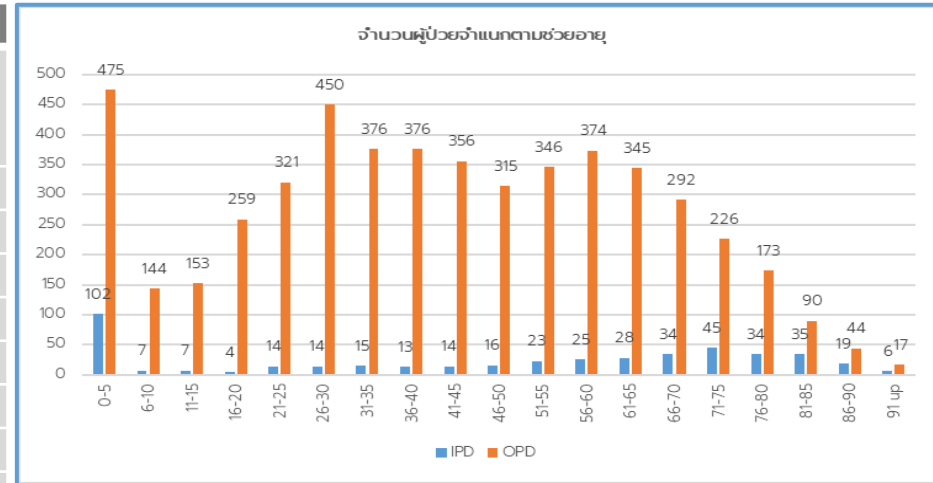
สถานการณ์โรคติดต่อ ที่ต้องเฝ้าระวัง Covid-19 จังหวัดสุรินทร์

ระหว่างวันที่ 1 ม.ค. - 18 พ.ค. 2567

สำนักงานสาธารณสุขจังหวัดสุรินทร์
SURIN PROVINCIAL PUBLIC HEALTH OFFICE

ประเภท	ผู้ป่วย (คน)			เสียชีวิต (คน)		
	รายใหม่ (12-18 พ.ค. 67)	สะสม (ตั้งแต่ 1 ม.ค. 67)	อัตรา/แสน ประชากร (สะสม)	รายใหม่ สัปดาห์นี้ (12 - 18 พ.ค.67)	สะสม (ตั้งแต่ 1 ม.ค. 67)	อัตรา/แสน ประชากร (สะสม)
ผู้ป่วยใน (IPD)	+117	455	33.10	+2	7	0.51
ผู้ป่วยนอก (OPD)	+1140	5132	373.35			

อำเภอ	ผู้ป่วยใน (IPD)			ผู้ป่วยนอก (OPD)			เสียชีวิต		
	รายใหม่	สะสม	อัตรา/ แสน ประชากร (สะสม)	รายใหม่	สะสม	อัตรา/ แสน ประชากร (สะสม)	รายใหม่	สะสม	อัตรา/ แสน ประชากร (สะสม)
เมืองสุรินทร์	+32	87	33.81	+478	1547	601.22		1	0.39
ชุมพลบุรี	+9	47	66.36	+12	77	108.71			
ท่าตูม	+14	30	31.44	+98	443	464.32	1		1.71
จอมพระ	+6	28	47.79	+83	296	505.24			
ปราสาท	+12	79	51.81	+123	569	373.19			
กาบเชิง	+5	42	69.92	+31	144	239.74			
รัตนบุรี	+2	7	7.60	+28	206	223.64	+1	1	1.09
สนม	+2	7	16.12	+6	40	92.09			
ศีร์ษะภูมิ	+6	17	12.63	+32	130	96.57	+1	3	2.23
สังขะ	+12	34	25.99	+49	368	281.28			
ลำดวน	+2	7	22.51	+32	236	758.96			
ลำโรงทาน	+5	34	64.65	+25	232	441.16	1		1.90
บัวเชด	+4	14	33.73	+25	201	484.29			
พนมดงรัก		6	15.84	+26	155	409.18			
ศรีณรงค์	+5	8	17.12	+6	55	117.71			
เขวาสินรินทร์	+1	5	14.61	+54	243	709.82			
โนนนารายณ์		3	8.60	+32	190	544.77			



สรุปสถานการณ์และข้อเสนอแนะ โรคติดเชื้อไวรัสโคโรนา 2019

1. สถานการณ์จำนวนผู้ป่วย Covid-19 จังหวัดสุรินทร์ เพิ่มขึ้นตั้งแต่ช่วงต้นเดือนเมษายน และมีแนวโน้มลดลงในเดือนพฤษภาคม ตั้งแต่วันที่ 1 ม.ค. 67 มีรายงานผู้เสียชีวิต (Died from Covid-19) จำนวน 7 ราย (เพิ่มขึ้น 2 ราย)

2. เน้นมาตรการการป้องกันโรค ทางเดินหายใจ

- ผู้ที่ป่วยควรสวมหน้ากากอนามัย และหลีกเลี่ยงการทำกิจกรรมร่วมกับผู้อื่น
- ไม่ใช้เครื่องใช้ส่วนตัวร่วมกับผู้อื่น
- กินร้อน ช้อนกลาง ล้างมือ ทานอาหารที่ปรุงสุก

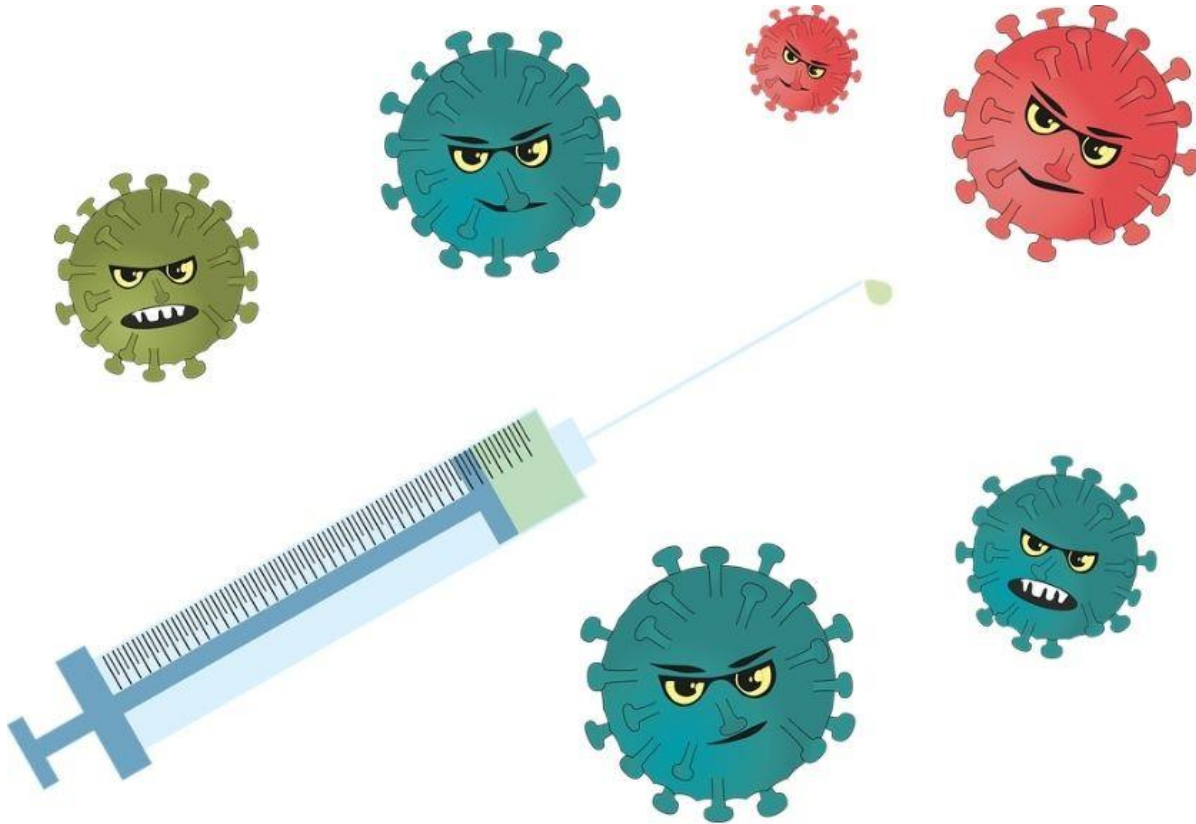
3. ติดตามสถานการณ์ การเกิดโรคหรือระบาดในพื้นที่ หน่วยงาน หรือชุมชน ในช่วงหลังสงกรานต์

4. เฝ้าระวังป้องกันการเกิด การระบาดของผู้ปฏิบัติงานสาธารณสุข



สำนักงานสาธารณสุขจังหวัดสุรินทร์

SURIN PROVINCIAL PUBLIC HEALTH OFFICE

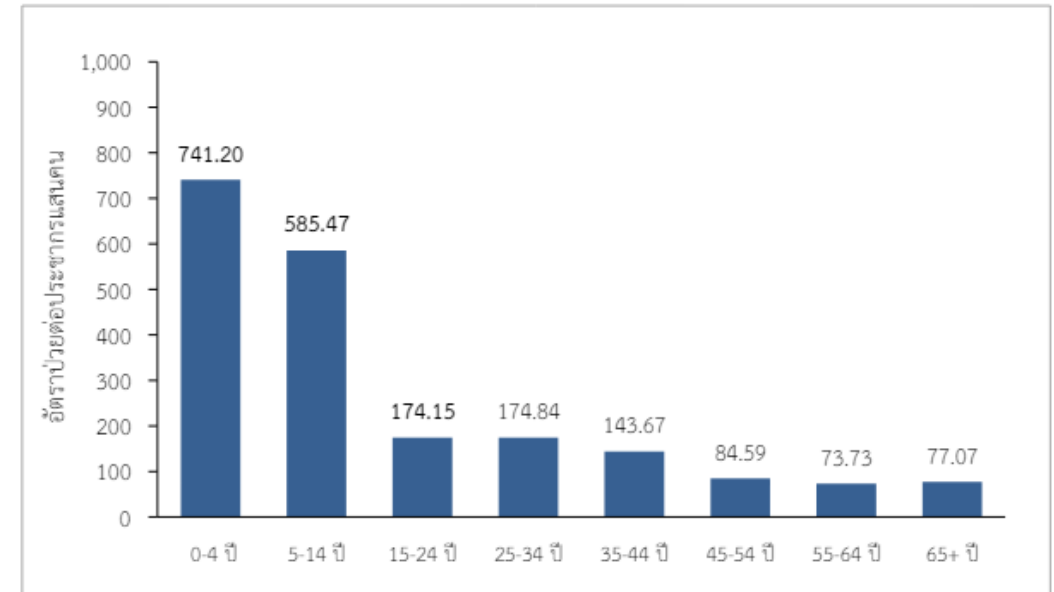
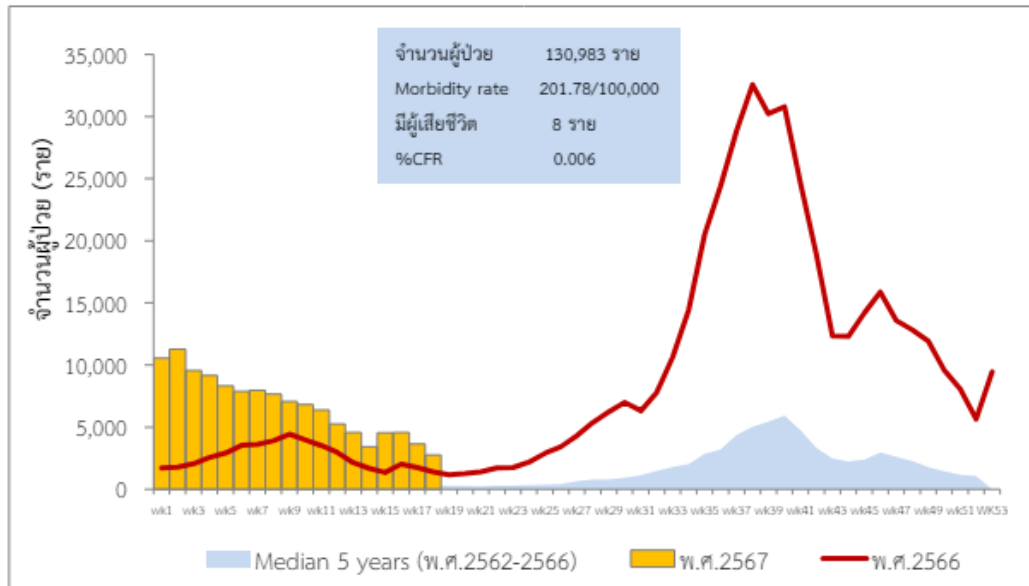


โรคไข้หวัดใหญ่ จังหวัดสุรินทร์

สำนักงานสาธารณสุขจังหวัดสุรินทร์

สถานการณ์ผู้ป่วยใช้หวัดใหญ่ในประเทศไทย สัปดาห์ที่ 18 (5-11 พ.ค. 67)

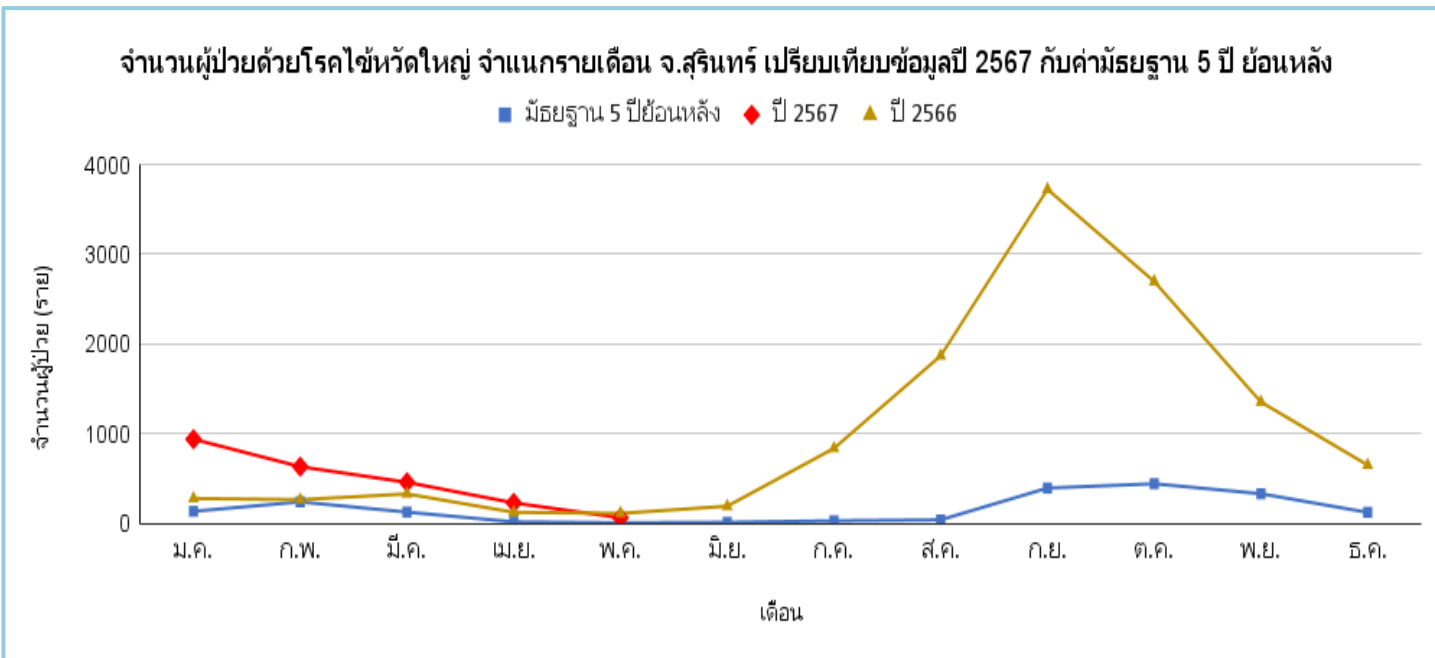
- ตั้งแต่วันที่ 1 มกราคม – 11 พฤษภาคม 2567 มีรายงานผู้ป่วย 130,983 ราย อัตราป่วย 201.78 ต่อประชากรแสนคน มีรายงานผู้เสียชีวิต 8 ราย (นครราชสีมา 5 ราย ชัยภูมิ สุราษฎร์ธานี และกทม. จังหวัดละ 1 ราย) อัตราป่วยตาย 0.006 สัปดาห์นี้รายงานผู้ป่วยใช้หวัดใหญ่มีแนวโน้มลดลง แต่ยังสูงกว่าค่ามัธยฐาน 5 ปีย้อนหลัง
- กลุ่มเสี่ยงต่อการเกิดโรคใช้หวัดใหญ่พบในกลุ่มอายุ 0 – 4 ปี เท่ากับ 741.20 ต่อประชากรแสนคน รองลงมาเป็นกลุ่มอายุ 5 – 14 ปี (585.47) และกลุ่มอายุ 15 – 24 ปี (174.84) ตามลำดับ



สถานการณ์ผู้ป่วยใช้หวัดใหญ่จังหวัดสุรินทร์ สัปดาห์ที่ 19 (12-18 พ.ค. 67)

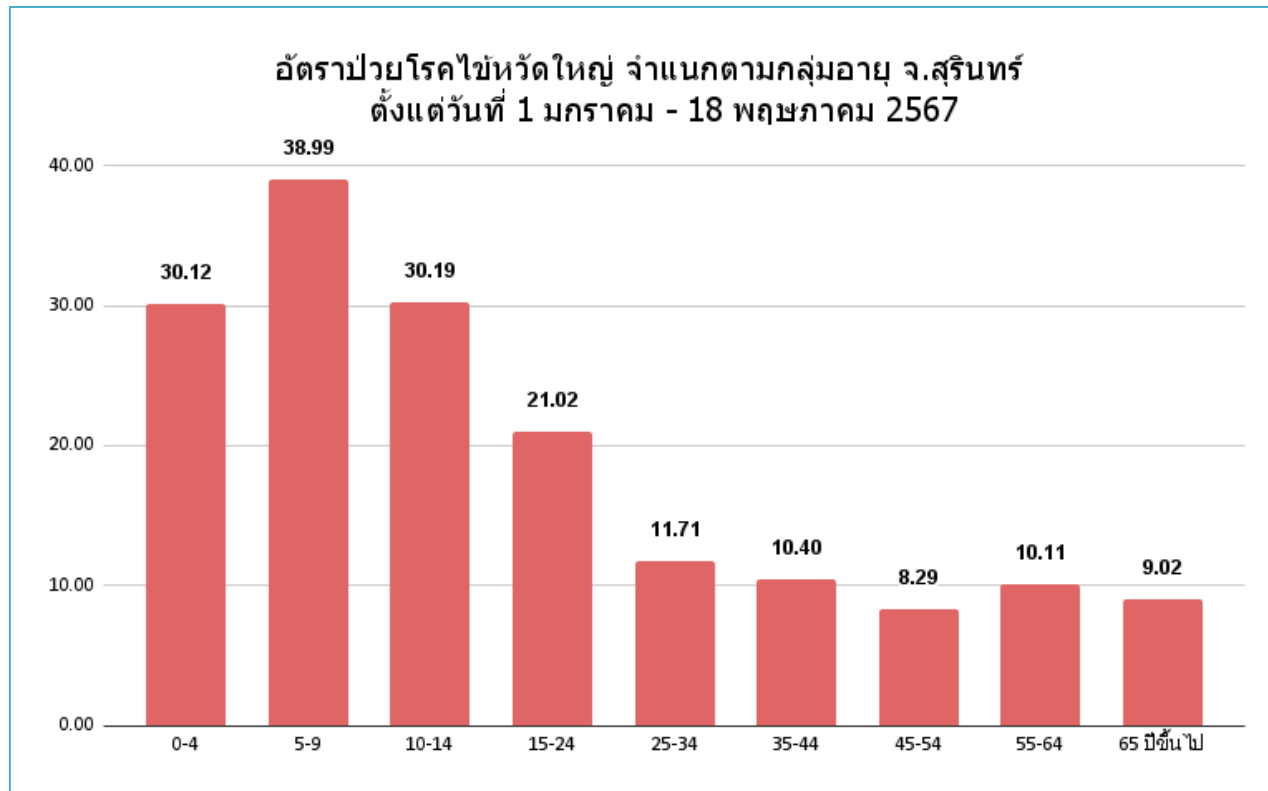
- ตั้งแต่วันที่ 1 มกราคม 2567 – 18 พฤษภาคม 2567 สสจ.สุรินทร์ ได้รับรายงาน ผู้ป่วยโรคใช้หวัดใหญ่ **จำนวนทั้งสิ้น 2,335 ราย** คิดเป็นอัตราป่วย **169.87 ต่อแสนประชากร** ผู้ป่วยเพิ่มขึ้นจากสัปดาห์ก่อน 29 ราย ไม่มีรายงานผู้เสียชีวิต
- อัตราส่วนเพศชายต่อเพศหญิง เท่ากับ 1 : 1.05
- จังหวัดสุรินทร์ **อันดับที่ 3 ของเขต และอันดับที่ 42 ของประเทศ**

อำเภอ	จำนวนที่เพิ่ม	จำนวนผู้ป่วยสะสม	อัตราป่วยต่อแสนปชก.
ท่าตูม	+2	494	517.77
ลำโรงทับ	+5	222	422.14
เขวาสินรินทร์	+4	142	414.79
จอมพระ	+2	132	225.31
โนนนารายณ์		74	212.17
สังขะ	+1	270	206.37
รัตนบุรี		155	168.27
สนม		66	151.94
พนมดงรัก	+4	55	145.19
เมืองสุรินทร์	+2	320	124.36
บัวเชด		48	115.65
ชุมพลบุรี	+1	66	93.18
ปราสาท	+4	129	84.61
กาบเชิง	+3	49	81.58
ลำดวน		23	73.97
ศรีณรงค์		32	68.49
ศีขรภูมิ	+1	58	43.08
จ.สุรินทร์	+29	2335	169.87



สถานการณ์ผู้ป่วยจังหวัดสุรินทร์ สัปดาห์ที่ 19 (12-18 พ.ค. 67)

- กลุ่มอายุที่พบสูงสุด 3 อันดับแรก คือ
 1. 5-9 ปี (38.99 ต่อแสนปชก.)
 2. 10-14 ปี (30.19 ต่อแสนปชก.)
 3. 0-4 ปี (30.12 ต่อแสนปชก.)



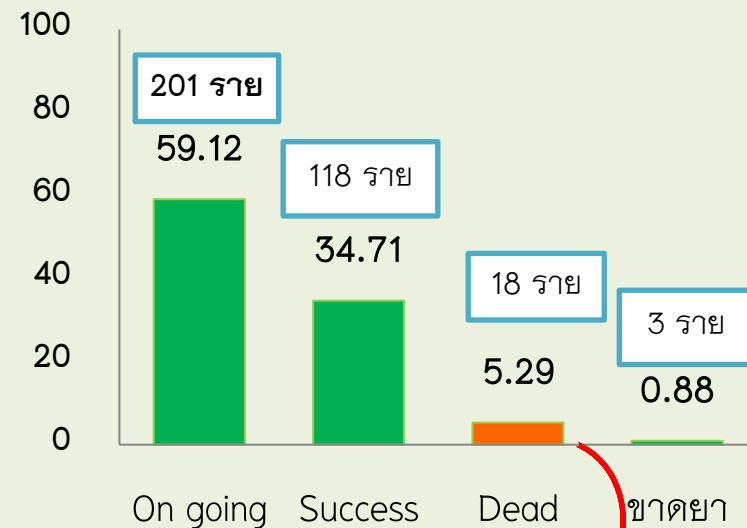
สรุปสถานการณ์และข้อเสนอแนะ โรคไข้หวัดใหญ่

1. สถานการณ์ผู้ป่วยจังหวัดสุรินทร์ ปี 2567 พบว่าในเดือนมีนาคม-เมษายน ผู้ป่วยมีแนวโน้มลดลงต่อเนื่อง แต่ยังคงสูงกว่าค่ามัธยฐาน 5 ปีย้อนหลัง ยังไม่มีรายงานผู้เสียชีวิต
2. เน้นประชาสัมพันธ์ให้ประชาชนกลุ่มเสี่ยง โดยเฉพาะกลุ่มเปราะบาง เข้ารับการฉีดวัคซีนป้องกันโรคไข้หวัดใหญ่ประจำปี
3. มาตรการการป้องกันโรค เช่นเดียวกับโรคทางเดินหายใจอื่น ๆ เช่น ผู้ที่ป่วยควรสวมหน้ากากอนามัย และหลีกเลี่ยงการทำกิจกรรมร่วมกับผู้อื่น, ล้างมือทุกครั้งก่อนรับประทานอาหาร, ไม่ใช้เครื่องใช้ส่วนตัวร่วมกับผู้อื่น เป็นต้น
4. เผื่อระวังติดตามการระบาดในโรงเรียน (ช่วงเปิดภาคเรียน) และการจัดกิจกรรมที่มีการรวมตัวของคนจำนวนมาก ร่วมกับโรคทางเดินหายใจอื่น ๆ

จำนวนผู้ป่วยวัณโรคปอดรายใหม่ (1 ต.ค.-31 ธ.ค.66) จำแนกตามรายอำเภอ

อำเภอ	จำนวนทั้งหมด	กำลังรักษา	รักษาสำเร็จ	ตาย	ขาดยา
กาบเชิง	13	6	6		1
เขวาสินรินทร์	18	7	7	3	1
จอมพระ	19	8	11		
ชุมพลบุรี	9	4	3	2	
ท่าตูม	19	10	5	3	1
โนนนารายณ์	4	4			
บัวเชด	13	9	4		
ปราสาท	44	39	3	2	
พนมดงรัก	8	5	2	1	
รัตนบุรี	16	6	7	3	
ลำดวน	13	9	3	1	
ศรีณรงค์	8	3	5		
ศีขรภูมิ	17	14	3		
สนม	10	7	3		
สังขะ	19	7	11	1	
สำโรงทาบ	14	6	8		
สุรินทร์	96	57	37	2	
รวม	340	201	118	18	3

ร้อยละ

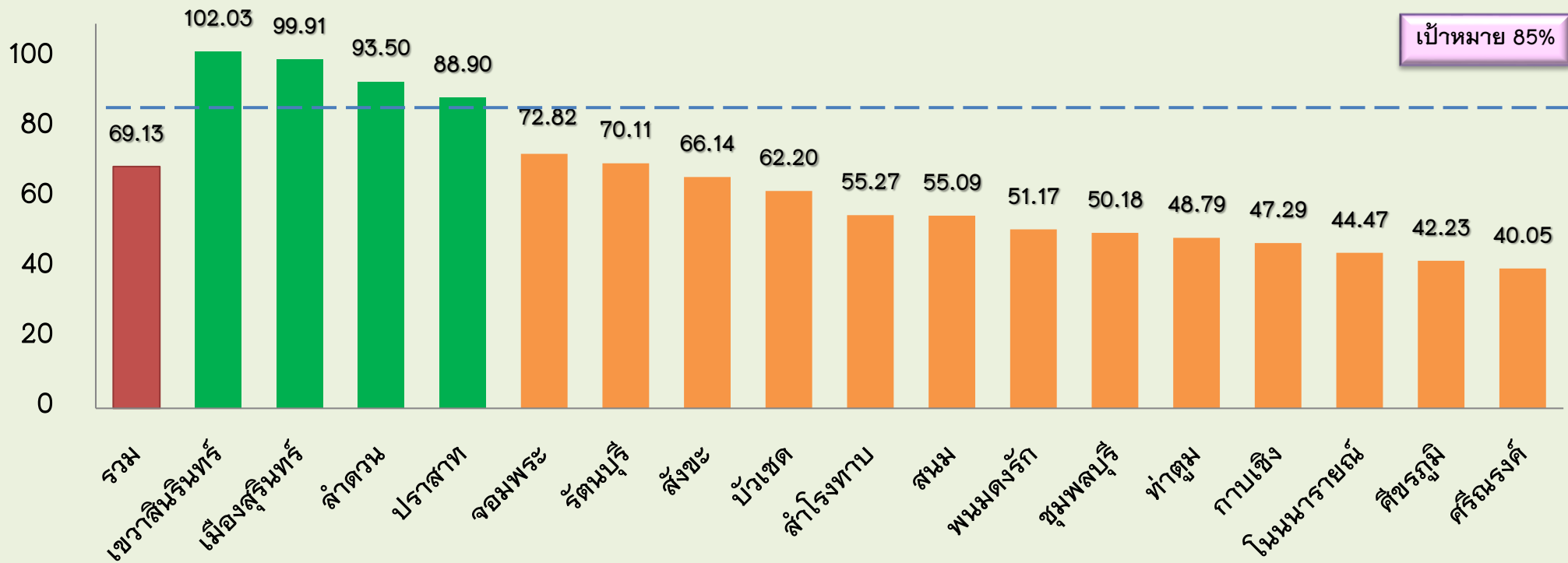


เสียชีวิต 18 ราย

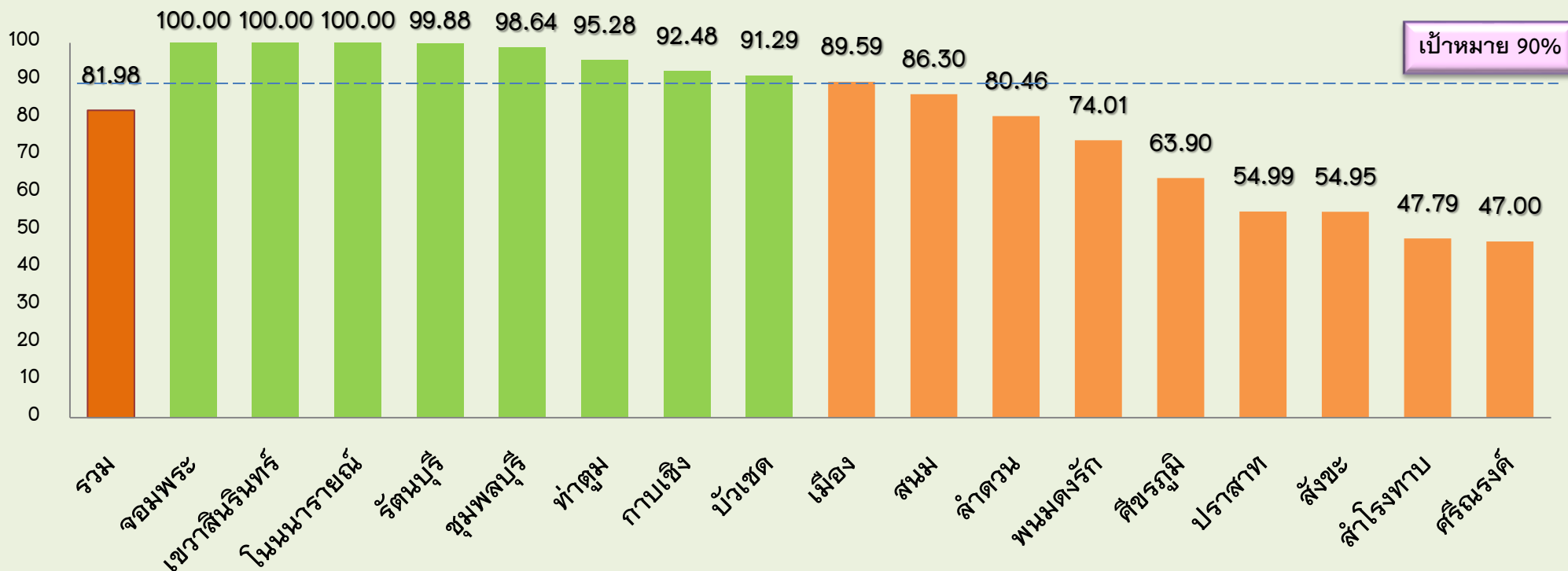
- อ.เขวาสินรินทร์ 3 ราย (มีโรคไตร่วม/DMร่วม)
- อ.ปราสาท 2 ราย (สูงอายุ ดัดเตี้ย มีโรคร่วม)
- อ.สังขะ 1 ราย (TB)
- อ.ท่าตูม 3 ราย (TB)
- อ.รัตนบุรี 3 ราย (TB)
- อ.พนมดงรัก 1 ราย (TB)
- อ.ลำดวน 1 ราย (TB)
- อ.ชุมพลบุรี 2 ราย
- อ.เมือง 2 ราย

ร้อยละการค้นพบผู้ป่วยวัณโรค (TB treatment coverage)

จังหวัดสุรินทร์ ปี 2567 จำแนกรายอำเภอ

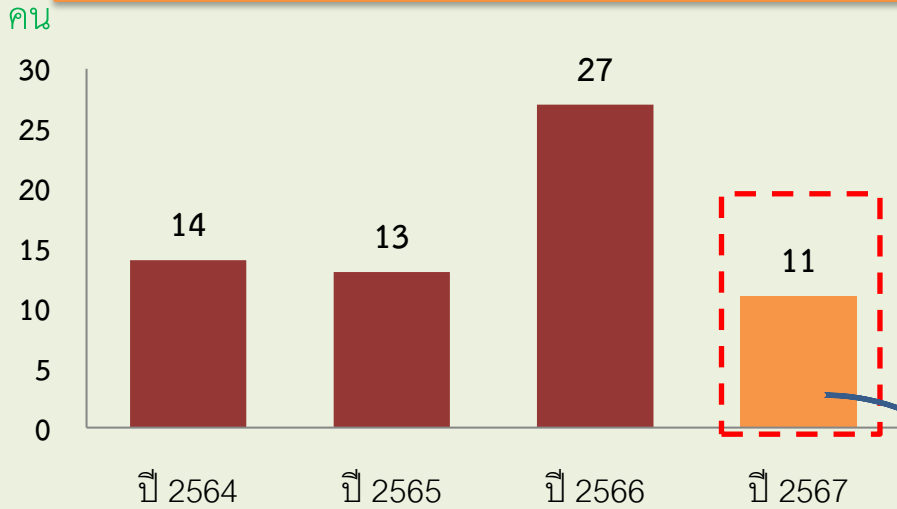


ร้อยละการคัดกรองวัณโรคในประชากรกลุ่มเสี่ยงด้วยการถ่ายภาพรังสีทรวงอก จังหวัดสุรินทร์ ปี 2567 จำแนกรายอำเภอ

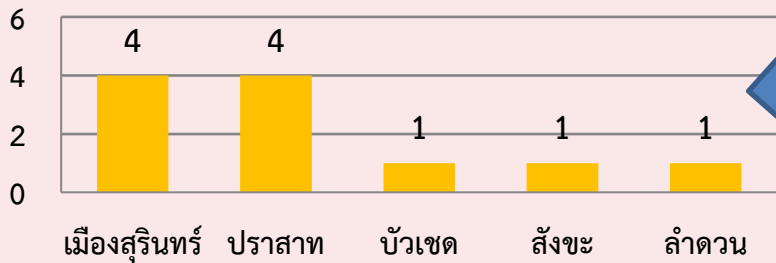


ผู้ป่วยวัณโรคดื้อยา (RR-TB, MDR-TB, Pre-XDR) จังหวัดสุรินทร์ ปี 2564-2567

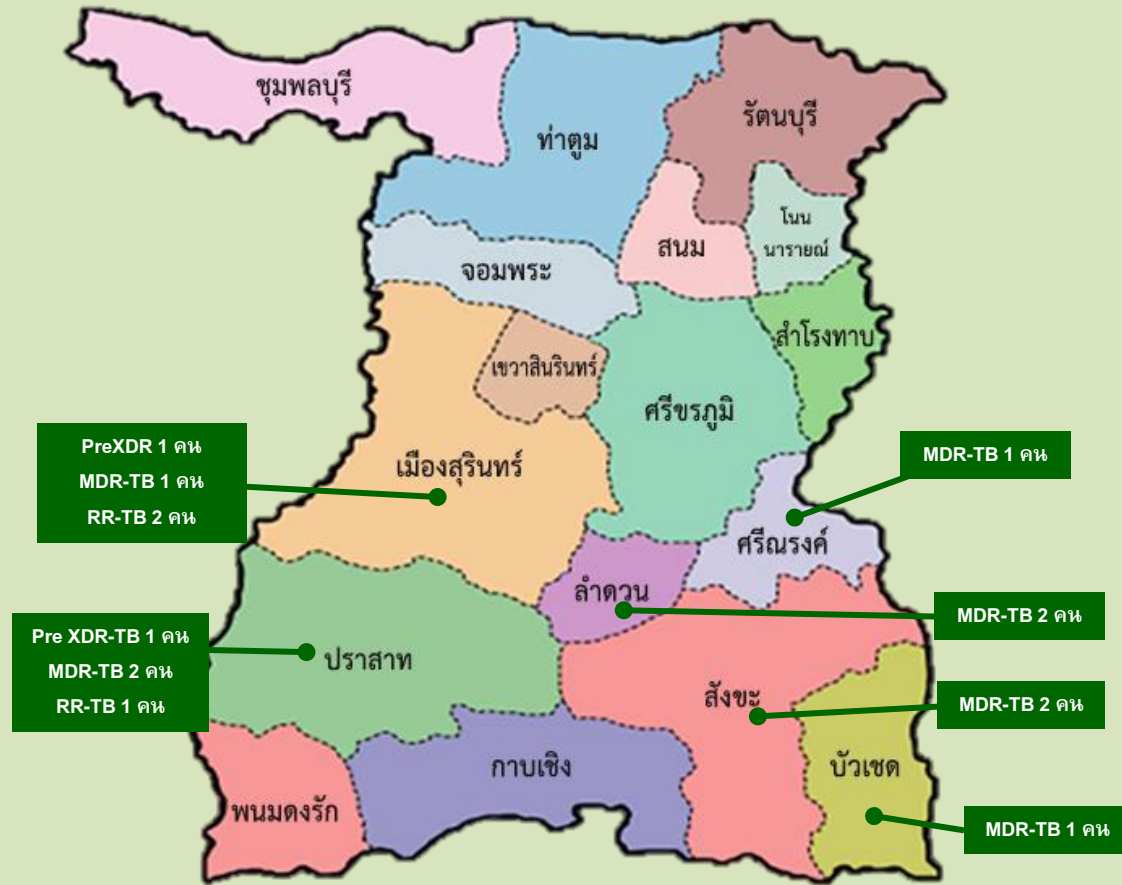
จำนวนผู้ป่วยวัณโรคดื้อยา ขึ้นทะเบียนรักษา ปี 2564-2567



จำนวนผู้ป่วยวัณโรคดื้อยารายใหม่ ปี 2567



ผู้ป่วยวัณโรคดื้อยาที่ กำลังรักษา (ปี 66-67) จังหวัดสุรินทร์





โรคติดต่อ นำโดยยุงลาย

จังหวัดสุรินทร์

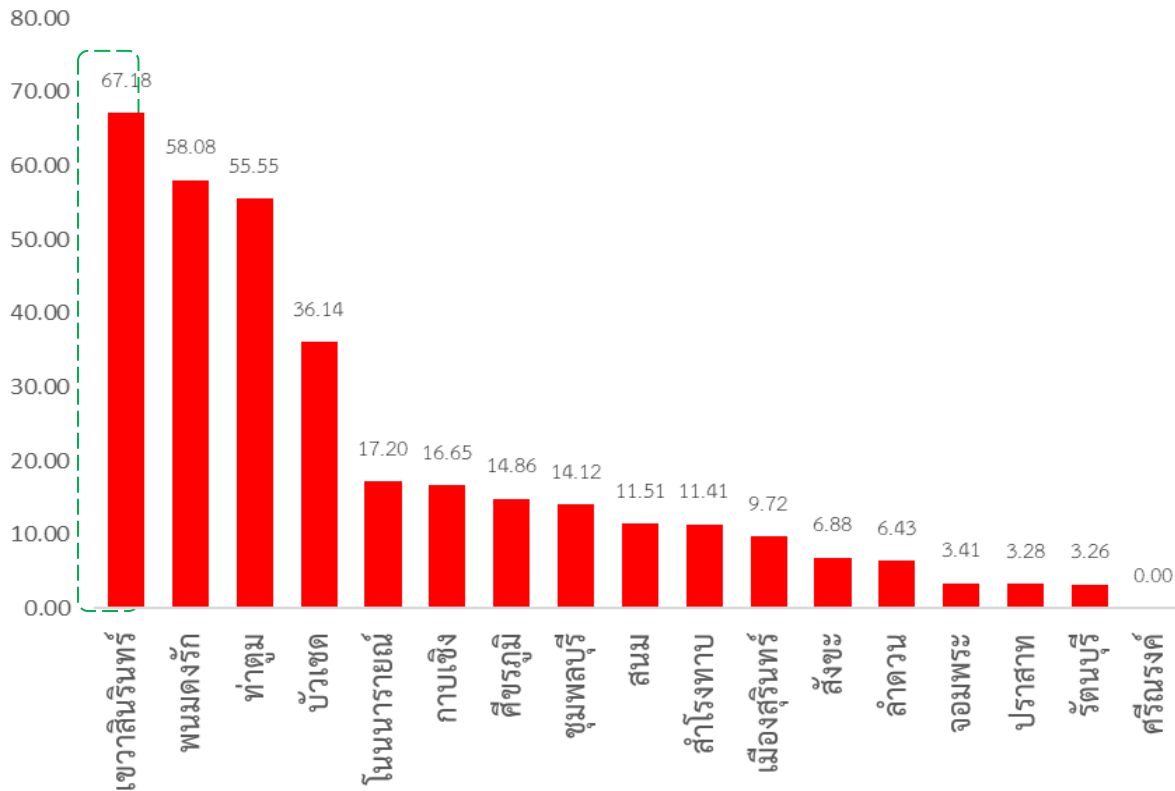
เดือนพฤษภาคม พ.ศ.2567

สำนักงานสาธารณสุขจังหวัดสุรินทร์

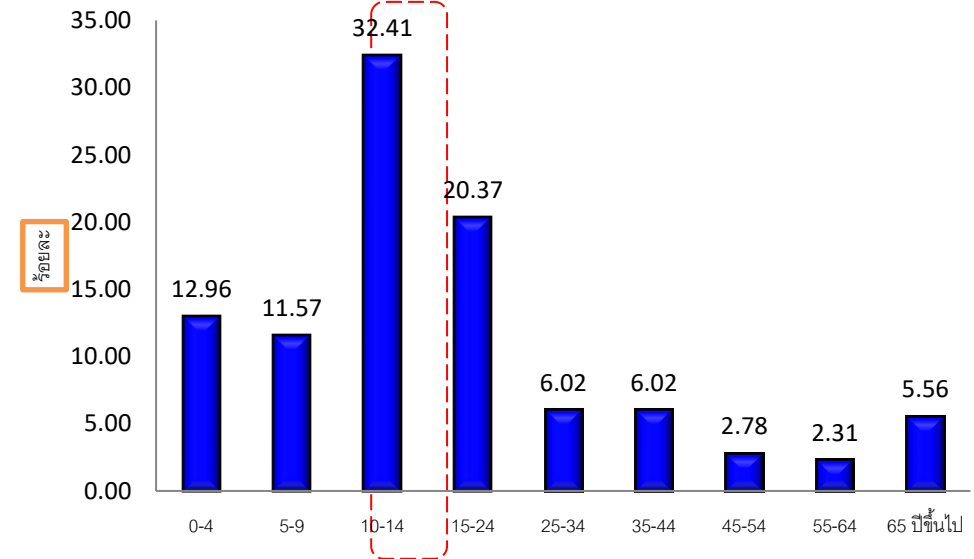
สถานการณ์โรคไข้เลือดออก

ประเทศ ผู้ป่วยจำนวน = 29,536 ราย อัตราป่วย 44.64 (แสนประชากร) เสียชีวิต 22 ราย
สุรินทร์ ผู้ป่วยจำนวน = 216 ราย อัตราป่วย 15.71 (แสนประชากร) ไม่มีรายงานผู้เสียชีวิต
(อันดับที่ 4 ของเขต อันดับที่ 67 ของประเทศ)

แผนภูมิแสดงอัตราป่วยด้วยโรคไข้เลือดออก แยกรายอำเภอ



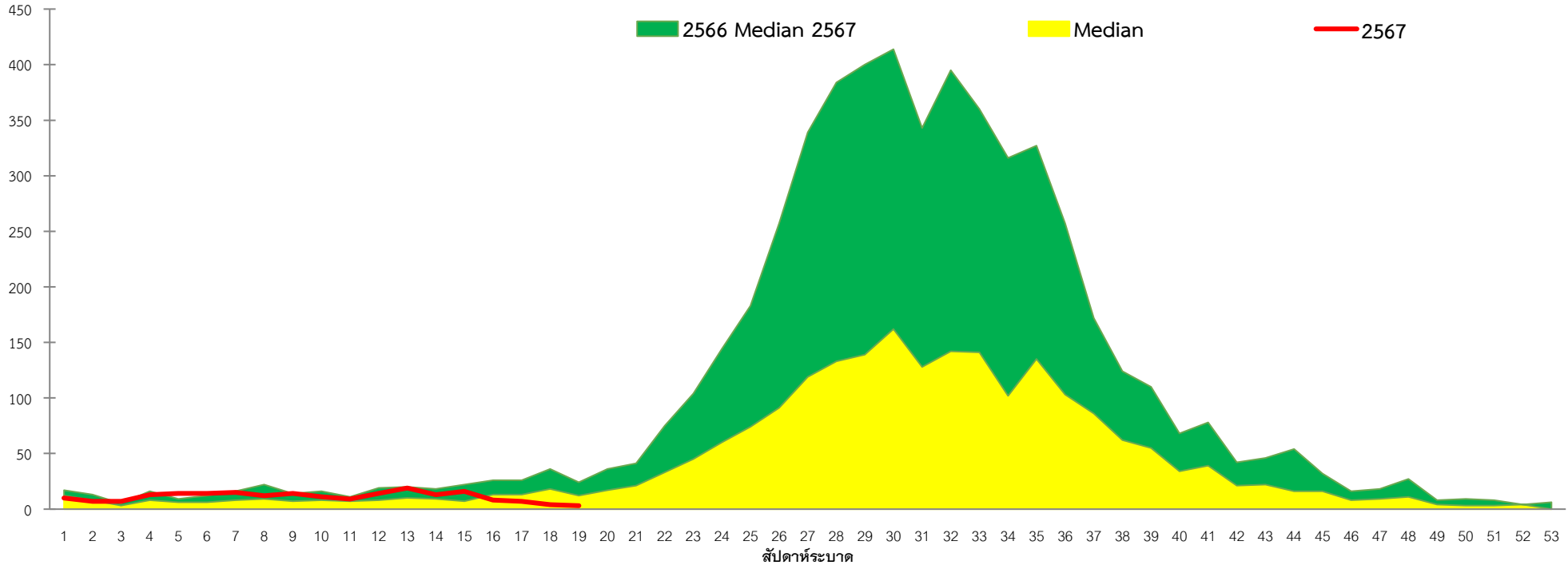
แผนภูมิแสดง อัตราโรคไข้เลือดออก จำแนกตามกลุ่ม อายุ



กลุ่มอายุพบ อัตราป่วยมากที่สุด คือ กลุ่มอายุ 10 - 14 ปี
รองลงมาคือ กลุ่มอายุ 15-24 ปี และกลุ่มอายุ 0 - 4 ปี ตามลำดับ

สถานการณ์โรคใช้เลือดออก จังหวัดสุรินทร์ พ.ศ.2567

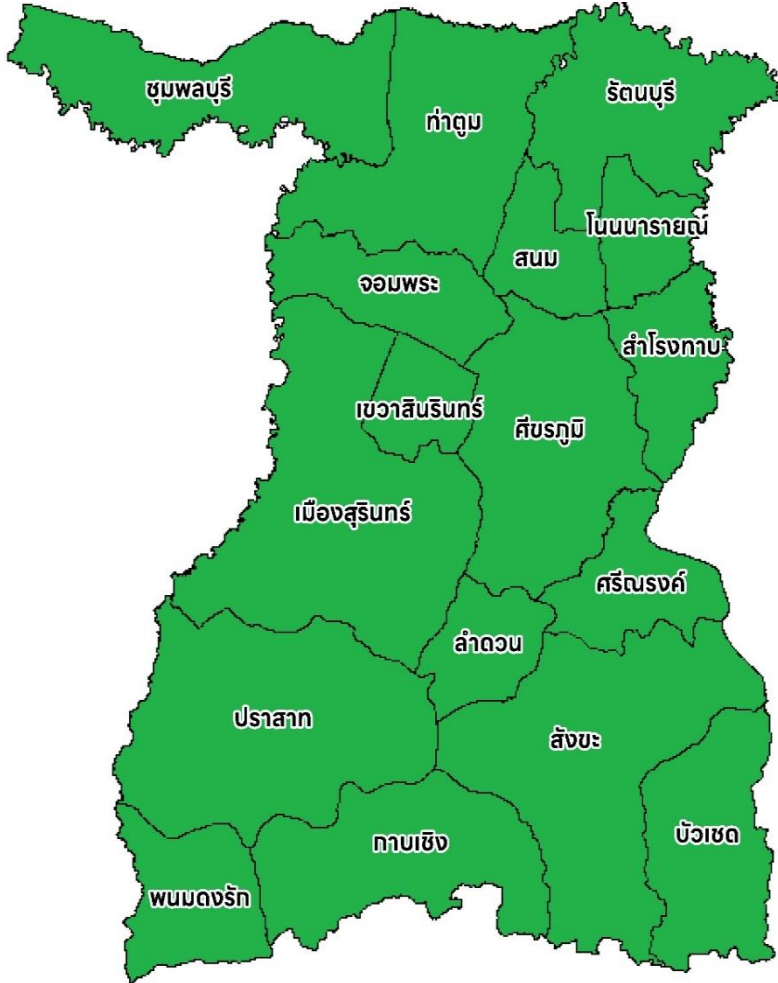
กราฟแสดงจำนวนผู้ป่วยโรคใช้เลือดออกจำแนกรายสัปดาห์ จังหวัดสุรินทร์
เปรียบเทียบจำนวนผู้ป่วยปี 2567 กับ จำนวนผู้ป่วยปี 2566 และค่ามัธยฐาน 5 ปี ย้อนหลัง (สป.19 ปี 2567)



◆จำนวนผู้ป่วย 4 สัปดาห์ล่าสุดมีแนวโน้มเพิ่มขึ้นเล็กน้อย

◆จำนวนผู้ป่วยสัปดาห์ที่ 19 ต่ำกว่าค่ามัธยฐาน 5 ปี ย้อนหลังและต่ำกว่าปี 2566 ในช่วงเวลาเดียวกัน

พื้นที่เข้าเกณฑ์เปิด EOC ระดับอำเภอของโรคไข้เลือดออก จังหวัดสุรินทร์



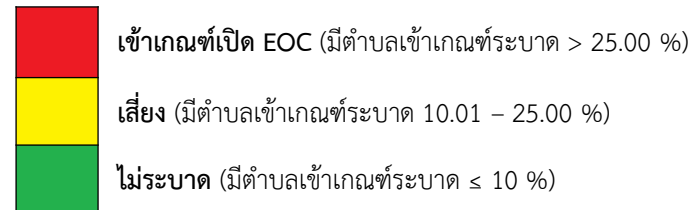
สรุป : wk.19

ไม่พบอำเภอเข้าเกณฑ์เปิด EOC

ไม่พบอำเภอเสี่ยง

พบอำเภอที่ไม่มีการระบาด 17 อำเภอ (100%)

แบ่งระดับสีพื้นที่เข้าเกณฑ์เปิด EOC ของโรคไข้เลือดออกระดับอำเภอ



ตำบลเข้าเกณฑ์ระบาด หมายถึง

ตำบลที่มีรายงานผู้ป่วยโรคไข้เลือดออกเกินกว่าค่ามัธยฐาน 5 ปีย้อนหลังในช่วง 4 สัปดาห์ล่าสุด **และ** มีการระบาดต่อเนื่องมากกว่า 28 วัน (พบผู้ป่วยรายใหม่ต่อเนื่องกัน โดยวันที่พบผู้ป่วยแต่ละรายทิ้งระยะกันไม่เกิน 28 วัน และยังคงควบคุมโรคไม่ได้)

ตารางแสดงตำบลเข้าเกณฑ์ระบาดโรคไข้เลือดออก จังหวัดสุรินทร์

(สัปดาห์ที่ 11 - 14 ปี 2567)

เมืองสุรินทร์	ปราสาท	ศีขรภูมิ	รัตนบุรี	สังขะ	ลำโรงกาบ	ท่าตูม	จอมพระ	ชุมพลบุรี	สนม	กาบเชิง	บัวเชด	เขวาสินรินทร์	โนนารายณ์	ลำดวน	ศรีณรงค์	พนมดงรัก
ในเมือง	โคกยาง	ช่างบี่	ทับใหญ่	ทับกัน	หนองไผ่ล้อม	โพนครก	ชุมแสง	ชุมพลบุรี	แคน	กาบเชิง	จรัส	เขวาสินรินทร์	หนองเทพ	อุโลก	ศรีสุข	โคกกลาง
นาดี	โพน	ระแงง	ไผ่	สังขะ	หมื่นศรี	ท่าตูม	จอมพระ	ยะวีค	สนม	ตะเคียน	ตาวัง	ปราสาททอง	หนองหลวง	ลำดวน	หนองแวง	จึกแตก
ท่าสว่าง	โคกสะอาด	ตรีม	รัตนบุรี	ขอนแดง	ลำโรงกาบ	กระโพ	เมืองสิง	นาหนองไผ่	โพนโก	คูตัน	บัวเชด	บึง	คำผง	โชคเหนือ	ณรงค์	ตาเมียง
เมืองที	โชคนาสาม	จารพิต	ธาตุ	ดม	กระออม	พรมเทพ	กระหาด	ไพรัชลา	หนองระขิง	ดำน	สะดา	ตาตุก	โนน	ตร้าม	แจนแวน	บักได
ตระแสง	กันตวจระมวล	ยาง	หนองบัวบาน	พระแก้ว	หนองสะ	เมืองแก	บุแกรง	ศรีณรงค์	บานวน	แบงมุด	อาโพน	บ้านแร่	ระวีง	ตระเปียงเต็ย	ตรวง	
นอกเมือง	กั๋งแอน	แสด	เษิด	บ้านจารย์	ศรีสุข	บะ	หนองสนิท	เมืองบัว	หัวจัว	โคกตะเคียน	ลำภาสูน					
ตั้งใจ	ปรือ	หนองบัว	น้ำเขียว	กระเทียม	เกาะแก้ว	หนองบัว	บ้านผือ	สระบุด	หนองอียอ							
เพ็ชราม	บ้านไทร	คาละแมะ	แก	สะกาด	เสมิง	บัวโคก	ลุ่มระวี	กระเบื้อง								
สลักไถ่	บ้านพลวง	หนองเหล็ก	กุดขาคิม	ตาตุม	สะโน	หนองเมธี	เป็นสุข	หนองเรือ								
ตาอ็อง	ทมอ	หนองขวาว	ยางสว่าง	ตาคง	ประดู่	ทุ่งกุลา										
ลำโรง	หนองใหญ่	กุดหวาย	ดอนแดง	บ้านซบ												
แกใหญ่	ตานี	ขวาวใหญ่	หนองบัวทอง	เทพรักษา												
คอโค	ปราสาททอง	นารุ่ง														
สวาย	สมุด	ตรมไพร														
เวเนียง	เชื้อเพลิง	ผักไหม														
เทนมีย์	ทุ่งมน															
นาบัว	ตาเบา															
ราม	ประทัดบุ															
บุฤาษี																
แสงพันธ์																
กาเกาะ																

พื้นที่เข้าเกณฑ์เปิด EOC โรคไข้เลือดออก [ระดับอำเภอ](#)

	ไม่เข้าเกณฑ์ (มีตำบลเข้าเกณฑ์ระบาด ≤ 10%)
	เสี่ยง (มีตำบลเข้าเกณฑ์ระบาด 10.01 - 25.00 %)
	เข้าเกณฑ์เปิด EOC (มีตำบลเข้าเกณฑ์ระบาด > 25%)

สถานการณ์การระบาดของโรคไข้เลือดออกจังหวัดสุรินทร์ ปี 67 [ตามเกณฑ์ตำบลระบาด](#)
สัปดาห์ที่ 15 - 18 ปี 67

เกณฑ์ระบาดระดับตำบล	จำนวนตำบล	ร้อยละของตำบลทั้งหมด
ปกติ (มป. < median หรือไม่มี มป.)	134	84.28
เสี่ยง (มป. = median)	2	1.26
ระบาด (มป. > median)	22	13.84
ระบาดต่อเนื่อง (มป. > median และพบ มป. ต่อเนื่อง > 28 วัน)	1	0.63

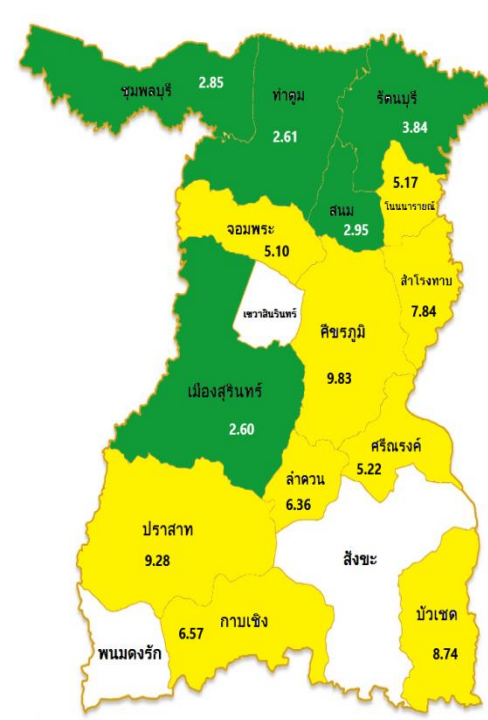
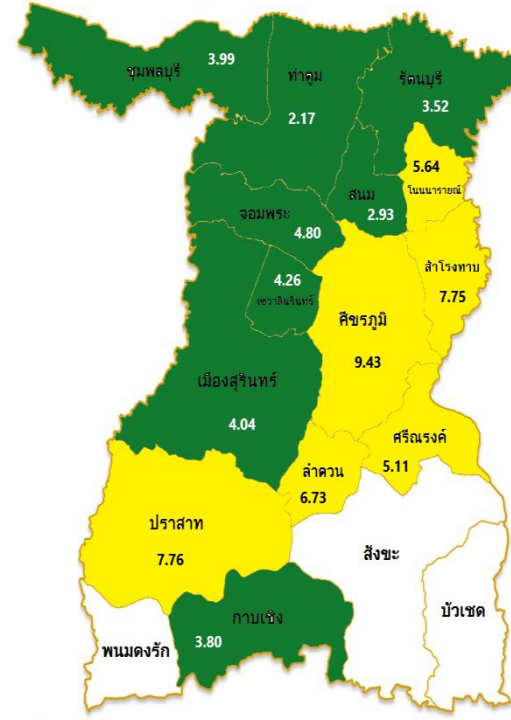
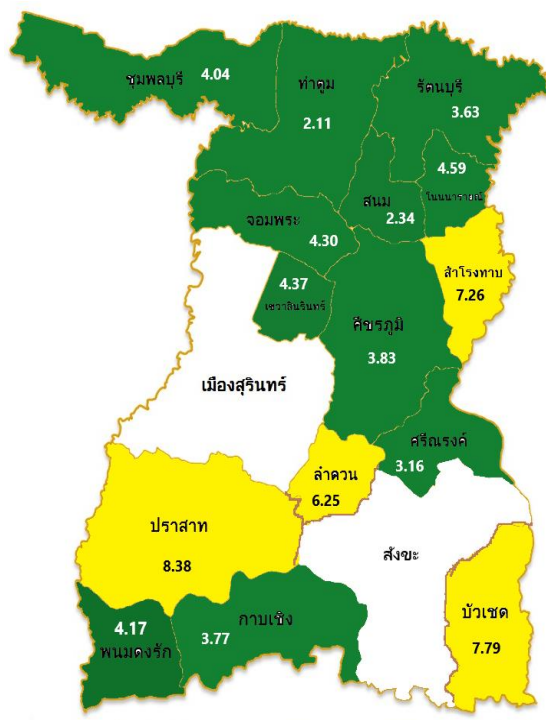
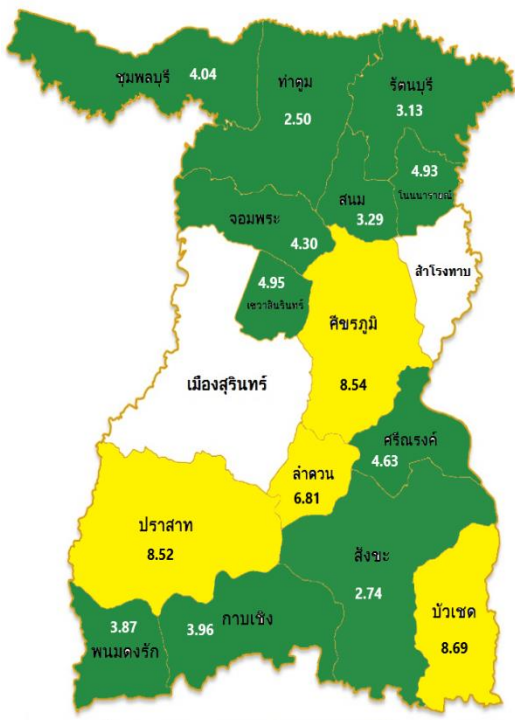
แผนที่แสดงค่าดัชนีลูกน้ำยุงลาย ค่า HI (House Index) ในชุมชนของจังหวัดสุรินทร์ จิตอาสาพัฒนาสิ่งแวดล้อมเพื่อกำจัดแหล่งเพาะพันธุ์ยุงลาย

สัปดาห์ที่ 16
(21 – 27 เม.ย.67)

สัปดาห์ที่ 17
(28 เม.ย.67 – 4 พ.ค.67)

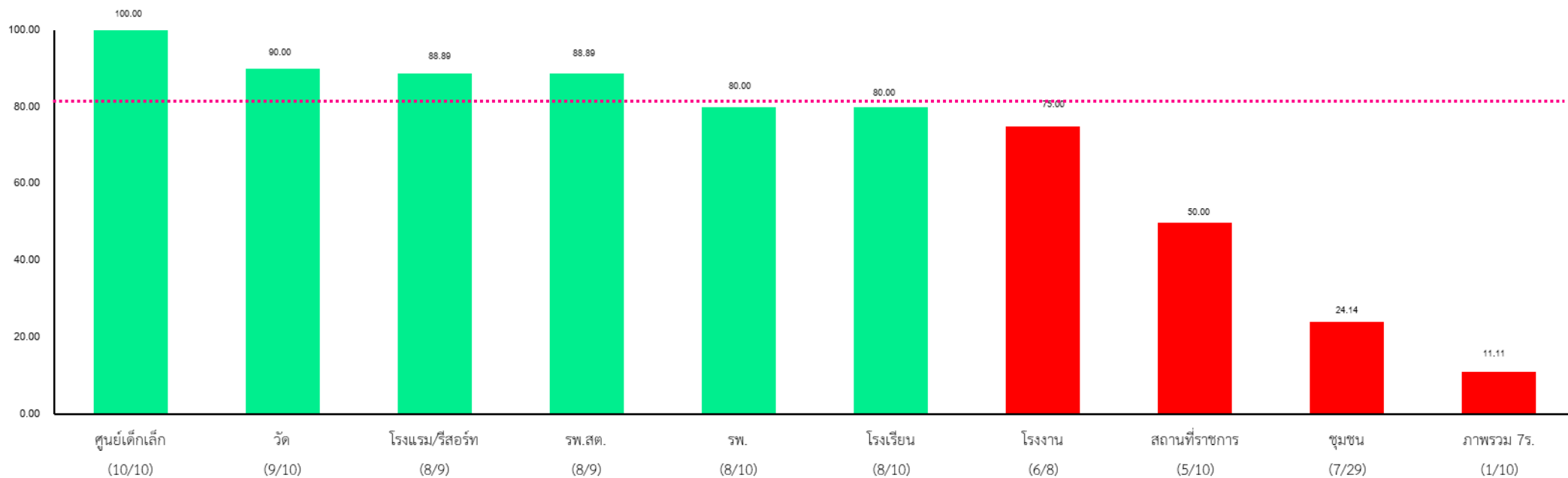
สัปดาห์ที่ 18
(5 – 11 พ.ค.67)

สัปดาห์ที่ 19
(12 – 18 พ.ค.67)



ไม่พบข้อมูล ค่า HI < 5 ค่า HI 5-10 ค่า HI > 10

แผนภูมิแสดง ร้อยละของค่าดัชนีลูกน้ำยุงลายที่ผ่านเกณฑ์มาตรฐาน ในพื้นที่อำเภอเป้าหมาย ตามการพยากรณ์โรค และในพื้นที่ระบาด จังหวัดสุรินทร์ ปีงบประมาณ 2567 (ข้อมูลระหว่าง วันที่ 1 ตุลาคม 2566 – 17 พฤษภาคม 2567)



เกณฑ์มาตรฐานค่าดัชนีลูกน้ำยุงลาย

ชุมชน (โรงเรียน) : HI < 5 | โรงเรียน/ศูนย์เด็กเล็ก/รพ./บ้านพัก รพ./รพ.สต. : CI = 0 | วัด/สถานที่ราชการ/โรงแรม/โรงงาน : CI < 5

ภาพรวมค่าดัชนีลูกน้ำยุงลายในสถานที่ 7ร. แต่ละอำเภอ จะผ่านเป้าหมายก็ต่อเมื่อ

- ชุมชน (โรงเรียน) และ โรงเรียน/ศูนย์เด็กเล็ก และ รพ./บ้านพัก รพ./รพ.สต. ต้องผ่านเกณฑ์มาตรฐานค่าดัชนีลูกน้ำยุงลาย ทั้งหมด และ
- วัด/สถานที่ราชการ/โรงแรม/โรงงาน ต้องผ่านเกณฑ์มาตรฐานค่าดัชนีลูกน้ำยุงลาย อย่างน้อย 1 สถานที่

การประเมินความเสี่ยง

จากข้อมูลรายงานผู้ป่วยโรคใช้เลือดออก และข้อมูลจากการดำเนินงานในพื้นที่เป้าหมาย จังหวัดสุรินทร์ **มีความเสี่ยงระดับปานกลาง** เนื่องจาก

- ▶ ข้อมูลจำนวนผู้ป่วยสะสม พบว่า ปี 67 พบว่า **มีจำนวนผู้ป่วยสูงกว่า** จำนวนผู้ป่วยสะสม ปี 2566 และมัธยฐาน 5 ปี ย้อนหลัง ในช่วงเวลาเดียวกัน (มีบางอำเภอยังคงมีรายงานผู้ป่วยในช่วงปลายปี) และจากการพยากรณ์โดย กองโรคติดต่อฯ โดยแมลง คาดว่าจะมีการระบาดสูงกว่าปี 2566
- ▶ ผลการสุ่มสำรวจลูกน้ำยุงลาย โดย ศตม.9.3 สุรินทร์ ในอำเภอเป้าหมาย 9 อำเภอ **ในปีงบประมาณ 2567 มีค่าดัชนีลูกน้ำยุงลาย ในสถานที่ 7ร. ส่วนใหญ่ผ่านเกณฑ์ที่กำหนด ส่วนในชุมชนส่วนใหญ่ยังมีค่า HI สูงกว่าเกณฑ์ที่กำหนด**
- ▶ หลายพื้นที่ **ยังมีการใช้สารเคมีเชิงเดี่ยว** ในการพ่นกำจัดยุงลายตัวเต็มวัย และบางพื้นที่ **ยังมีข้อจำกัดในการใช้ทรายกำจัดลูกน้ำยุงลาย**

มาตรการดำเนินงานป้องกันควบคุมโรคติดต่อฯ โดยแมลง

1. การป้องกัน ก่อนเกิดโรค โดยเฉพาะการจัดการสิ่งแวดล้อม และสถานที่ 7 ร.
2. การสอบสวนผู้ป่วยรายแรก ค้นหาผู้ป่วย และการควบคุมโรค เน้นประสิทธิภาพ
3. ป้องกันการเสียชีวิต
4. การประชาสัมพันธ์

ข้อเสนอแนะ

1. ติดตามและให้การสนับสนุนพื้นที่เรื่องมาตรการที่สำคัญ ได้แก่ การเฝ้าระวังลูกน้ำยุงลาย รวมถึง การเฝ้าระวังผู้ป่วยในชุมชน และการควบคุมโรคเบื้องต้น
2. เน้นการสื่อสารความเสี่ยงให้ถึงประชาชนที่อยู่ส่วนใหญ่อยู่ในบ้าน ได้แก่ **“อยู่บ้าน...กำจัดแหล่งเพาะพันธุ์ยุงลาย..ปลอดภัยจากไข้เลือดออก”** หรือ **“อยู่บ้าน...อย่านิ่งดูตาย กำจัด ลูกน้ำยุงลาย ปลอดภัยจากไข้เลือดออก”**
3. เน้นการติดตามควบคุมโรคตามมาตรการ 3-3-1 ในพื้นที่ โดยเฉพาะผู้ป่วยรายแรกของชุมชน
4. ควรใช้สารเคมีพ่นกำจัดยุงลายตัวเต็มวัยที่มีส่วนผสมของสารเสริมฤทธิ์ และเร่งเตรียมความพร้อมเครื่องพ่นสารเคมี คนพ่น รวมทั้งทรายกำจัดลูกน้ำ ให้พร้อมรับการระบาดของโรค
5. ขณะเปิดภาคเรียนขอความร่วมมือโรงเรียนรณรงค์ควบคุมลูกน้ำยุงลายเป็นประจำ สัปดาห์ละ 1 ครั้ง และมีการคัดกรองเด็กนักเรียนทุกวัน หากพบว่าเด็กนักเรียน มีไข้ สงสัยอาจจะเป็นโรคไข้เลือดออก หรืออาจจะเป็นโรคอื่น ให้แจ้งผู้ปกครองมารับเด็กนักเรียน และนำไปโรงพยาบาลเพื่อรับการวินิจฉัยและดำเนินการป้องกัน ควบคุมโรคในโรงเรียนตามมาตรการ

ผลการดำเนินงาน

สำนักงานสาธารณสุขอำเภอเขวาสินรินทร์
อำเภอเขวาสินรินทร์ จังหวัดสุรินทร์
-พื้นที่ สื่อสังคม รับผิดชอบ -

17 ตุลาคม 2567 นายพรวิทย์ สอนดี ผู้อำนวยการเขวาสินรินทร์ ร่วมกับ ผู้อำนวยการโรงเรียนอนุบาลเขวาสินรินทร์ นายประจักษ์ วัฒนชัย เขวาสินรินทร์ โรงพยาบาลส่งเสริมสุขภาพตำบลเขวาสินรินทร์ และบ้านเรือนประชาชน ในพื้นที่ในกิจกรรมรณรงค์กำจัดยุงลายและป้องกันโรคไข้เลือดออก ณ โรงเรียนอนุบาลเขวาสินรินทร์ จังหวัดสุรินทร์ ปี 2567 ซึ่งงานรณรงค์ครั้งนี้ได้รับความร่วมมือจากอาสาสมัครสาธารณสุขประจำหมู่บ้าน (อสม.) และนักเรียนในโรงเรียนในการรณรงค์กำจัดยุงลายและป้องกันโรคไข้เลือดออก โดยได้จัดกิจกรรมรณรงค์กำจัดยุงลายและป้องกันโรคไข้เลือดออก ณ โรงเรียนอนุบาลเขวาสินรินทร์ จังหวัดสุรินทร์ ปี 2567

080.เขวาสินรินทร์ 044-069795

โรงพยาบาลส่งเสริมสุขภาพตำบลบ้านปลวก
โรงพยาบาลส่งเสริมสุขภาพตำบลบ้านปลวก
ตำบลละเหยียด

สัปดาห์ที่ 19
20 พฤษภาคม 2567

โรงพยาบาลส่งเสริมสุขภาพตำบลบ้านปลวก ตำบลละเหยียด ร่วมกับภาคีเครือข่ายประชาชน และประชาชนในเขตพื้นที่รับผิดชอบได้ดำเนินกิจกรรมรณรงค์ประชาสัมพันธ์ และป้องกัน ควบคุม กำจัดยุงลายและป้องกันโรคไข้เลือดออก ณ โรงเรียนอนุบาลเขวาสินรินทร์ และสถานศึกษาในชุมชน ด้วยมาตรการ 3-3-1 ซึ่งได้รับรายงานจากอาสาสมัครประจำหมู่บ้าน (อสม.) ในชุมชน 6:14 ค่า Container Index (CI) ในชุมชน : 6.43

080.เขวาสินรินทร์ 044-069795

สำนักงานสาธารณสุขจังหวัดสุรินทร์
จังหวัดสุรินทร์ (สุรินทร์ ๒๕๖๗) (สุรินทร์ ๒๕๖๗) (สุรินทร์ ๒๕๖๗)

การขับเคลื่อนพื้นที่ต้นแบบ
ปลอดลูกน้ำยุงลาย ปลอดภัยไร้เลือดออก
(ระดับเขต) ปี 2567

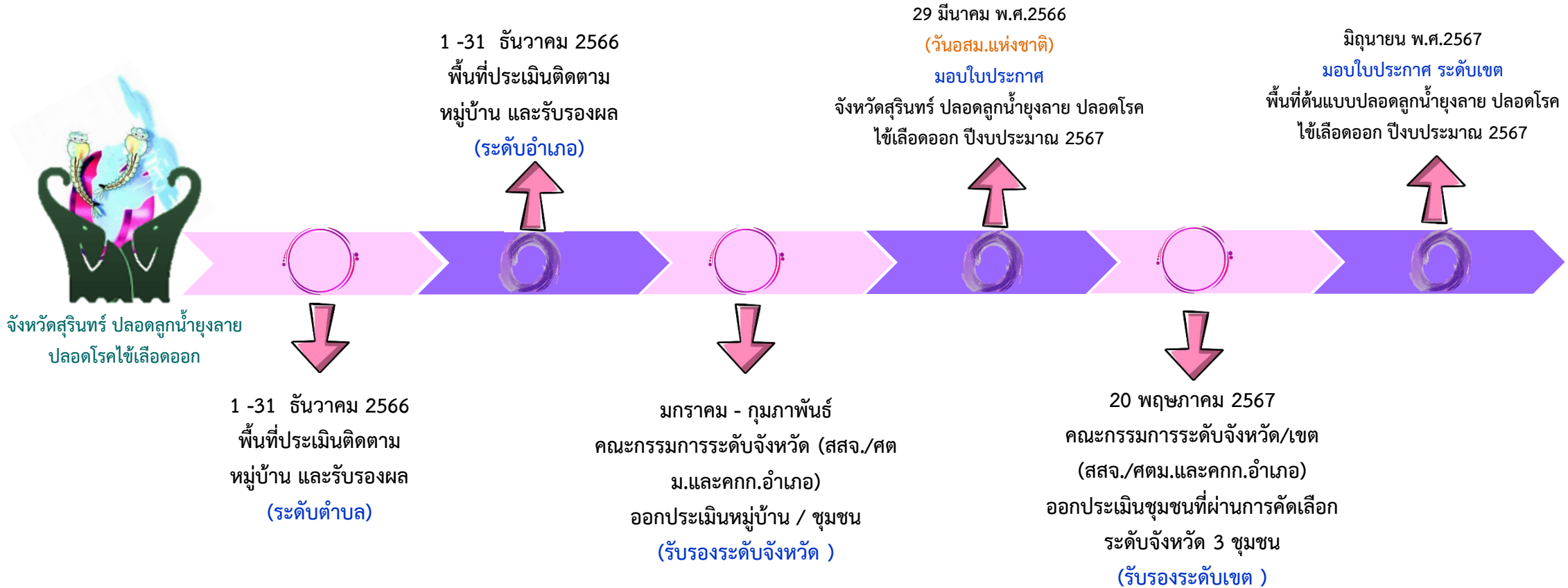
วันที่ ๒๕ พฤษภาคม ๒๕๖๗ สำนักงานสาธารณสุขจังหวัดสุรินทร์ โดยศูนย์ควบคุมโรคติดต่อจังหวัดสุรินทร์ และโรงพยาบาลส่งเสริมสุขภาพตำบลเขวาสินรินทร์ ได้ดำเนินการรณรงค์ประชาสัมพันธ์รณรงค์ปลอดลูกน้ำยุงลาย ปลอดภัยไร้เลือดออก ในพื้นที่บ้านเรือนประชาชน โรงเรียนอนุบาลเขวาสินรินทร์ และสถานศึกษาในชุมชน โดยได้จัดกิจกรรมรณรงค์ประชาสัมพันธ์รณรงค์ปลอดลูกน้ำยุงลาย ปลอดภัยไร้เลือดออก ณ โรงเรียนอนุบาลเขวาสินรินทร์ จังหวัดสุรินทร์ ปี ๒๕๖๗ ซึ่งงานรณรงค์ครั้งนี้ได้รับความร่วมมือจากอาสาสมัครสาธารณสุขประจำหมู่บ้าน (อสม.) และนักเรียนในโรงเรียนในการรณรงค์กำจัดยุงลายและป้องกันโรคไข้เลือดออก โดยได้จัดกิจกรรมรณรงค์กำจัดยุงลายและป้องกันโรคไข้เลือดออก ณ โรงเรียนอนุบาลเขวาสินรินทร์ จังหวัดสุรินทร์ ปี ๒๕๖๗

080.เขวาสินรินทร์ 044-069795

โรงพยาบาลส่งเสริมสุขภาพตำบลปลวก
อำเภอสนม จังหวัดสุรินทร์

วันที่ 17 พฤษภาคม 2567
โรงพยาบาลส่งเสริมสุขภาพตำบลปลวก ร่วมกับ อสม. ทำการออกสำรวจลูกน้ำยุงลาย ในชุมชน โรงเรียน และวัด ชุมพรบุรี และหาความสะอาดสภาพแวดล้อม กำจัดแหล่งเพาะพันธุ์ยุงลาย บริเวณชุมชน โรงเรียน และวัด จากการสำรวจพบว่า ชุมชนมีค่า HI = 0.45 CI = 0.14 โรงเรียน CI = 0 และ วัด CI = 0

แผนการขับเคลื่อน จังหวัดสุรินทร์ปลอดลูกน้ำยุงลาย ปลอดโรคไข้เลือดออก ประจำปีงบประมาณ 2567

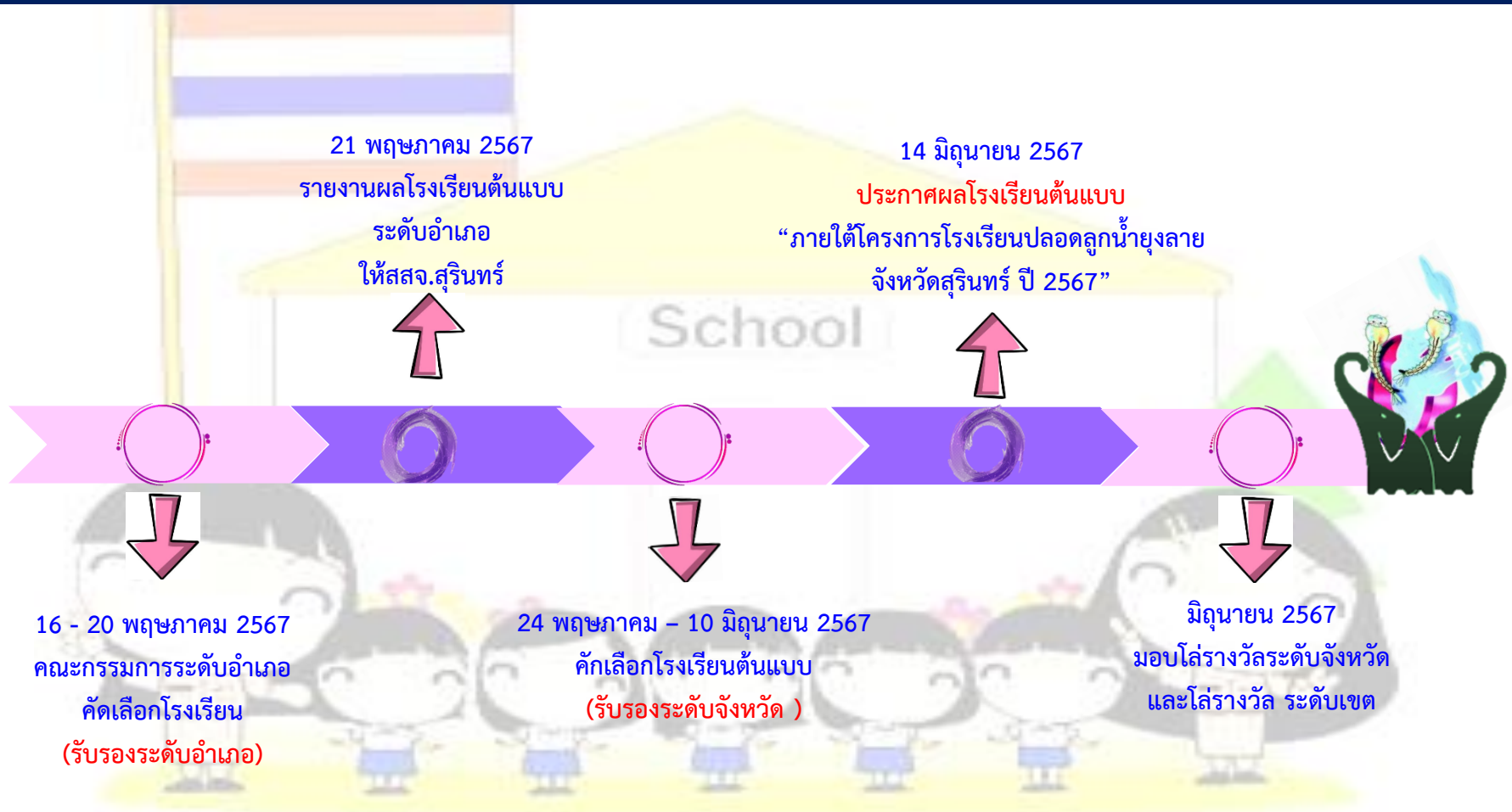


ผลการประเมินพื้นที่ต้นแบบปลอดลูกน้ำยุงลาย ปลอดโรคใช้เลือดออก ระดับเขต ประจำปีงบประมาณ 2567

ชุมชน	หัวข้อการประเมิน	คะแนนเต็ม	รายละเอียดผลการประเมิน	คะแนนที่ได้	รวมคะแนน
บ้านอีแอต ม.12 ต.คำฝาง อ.โนนนารายณ์	1. ค่า House Index (HI)	50	สุ่มสำรวจลูกน้ำยุงลาย 30 หลัง ไม่พบลูกน้ำยุงลาย HI = 0	50	100 (ดีเด่น)
	2. การรายงานค่า HI สัปดาห์ละ 1 ครั้ง	20	มีการรายงานค่า HI สัปดาห์ที่ 4/67 - 18/67 ครบทุกสัปดาห์	20	
	3. การประชาสัมพันธ์	20	มีการประชาสัมพันธ์อย่างต่อเนื่อง และมีสมุดบันทึกการดำเนินงาน	20	
	4. กิจกรรมรณรงค์/นวัตกรรมในชุมชน	10	มีกิจกรรมจิตอาสาพัฒนาสิ่งแวดล้อมและกำจัดลูกน้ำยุงลายทุกสัปดาห์	10	
บ้านสระแระ ม.6 ต.อาโพน อ.บัวเชด	1. ค่า House Index (HI)	50	สุ่มสำรวจลูกน้ำยุงลาย 30 หลัง ไม่พบลูกน้ำยุงลาย HI = 0	50	95 (ดีเด่น)
	2. การรายงานค่า HI สัปดาห์ละ 1 ครั้ง	20	มีการรายงานค่า HI สัปดาห์ที่ 4/67 - 17/67 (ขาด 1 สัปดาห์)	15	
	3. การประชาสัมพันธ์	20	มีการประชาสัมพันธ์อย่างต่อเนื่อง และมีสมุดบันทึกการดำเนินงาน	20	
	4. กิจกรรมรณรงค์/นวัตกรรมในชุมชน	10	มีกิจกรรมจิตอาสาพัฒนาสิ่งแวดล้อมและกำจัดลูกน้ำยุงลายทุกสัปดาห์	10	
บ้านกระสัง ม.8 ต.โชค เหนือ อ.ลำดวน	1. ค่า House Index (HI)	50	สุ่มสำรวจลูกน้ำยุงลาย 30 หลัง พบลูกน้ำ 1 หลัง HI = 3.33	30	80 (ดีเด่น)
	2. การรายงานค่า HI สัปดาห์ละ 1 ครั้ง	20	มีการรายงานค่า HI สัปดาห์ที่ 4/67 - 18/67 ครบทุกสัปดาห์	20	
	3. การประชาสัมพันธ์	20	มีการประชาสัมพันธ์อย่างต่อเนื่อง และมีสมุดบันทึกการดำเนินงาน	20	
	4. กิจกรรมรณรงค์/นวัตกรรมในชุมชน	10	มีกิจกรรมจิตอาสาพัฒนาสิ่งแวดล้อมและกำจัดลูกน้ำยุงลายทุกสัปดาห์	10	

แผนผังการขับเคลื่อน โรงเรียนปลอดลูกน้ำยุงลาย จังหวัดสุรินทร์ ปี 2567

โรงเรียนต้นแบบ
ปลอดลูกน้ำยุงลาย
จังหวัดสุรินทร์
ปี 2567



เกณฑ์การพิจารณาโรงเรียนต้นแบบ

ระดับคะแนน	ร้อยละ	ระดับผลการประเมิน
1. มากกว่าหรือเท่ากับ 135 คะแนน	90%	ระดับดีเด่น
2. 120 – 134 คะแนน	80%	ระดับดีมาก
3. 105 – 119 คะแนน	70%	ระดับดี

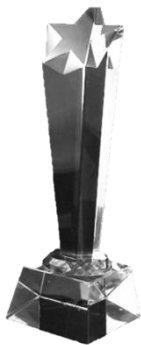
****กรณีระดับคะแนนเท่ากัน จะดำเนินการพิจารณาเรียงตามคะแนน จะได้รับโล่รางวัล**



สำนักงานสาธารณสุขจังหวัดสุรินทร์
SURIN PROVINCIAL PUBLIC HEALTH OFFICE

เกณฑ์การพิจารณาโรงเรียนต้นแบบ

(โรงเรียน)



ระดับจังหวัด

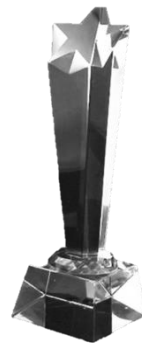
- ระดับดีเด่น
- ระดับดีมาก
- ระดับดี

(ชุมชน)



ระดับจังหวัด

- ระดับดีเด่น
- ระดับดีมาก
- ระดับดี



ระดับเขต

- ระดับดีเด่น

(โรงเรียนและชุมชน)

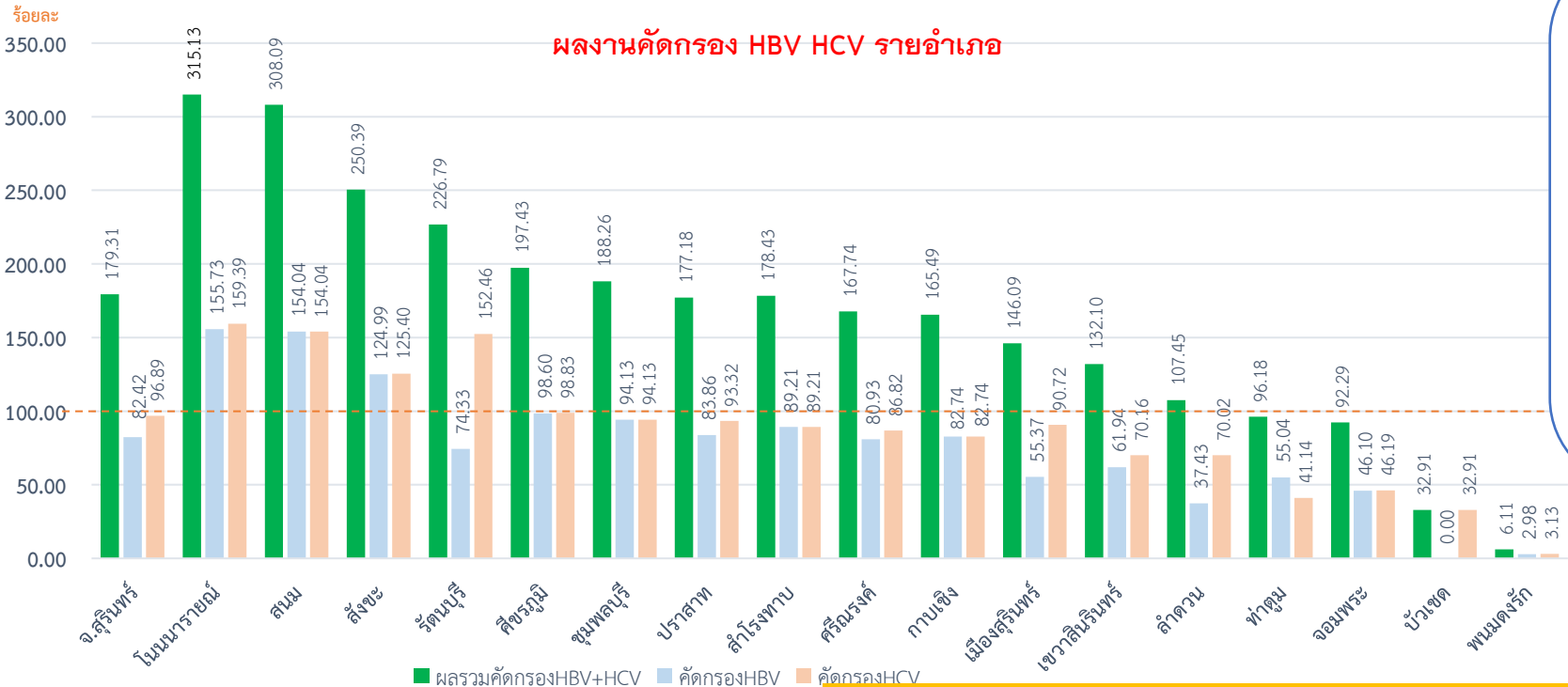
ประเด็นการดำเนินงานคัดกรองไวรัสตับอักเสบ บี และ ซี สอดคล้องกับนโยบาย กระทรวงสาธารณสุข พ.ศ. 2567 (มะเร็งครบวงจร)

ผลการดำเนินงานคัดกรองไวรัสตับอักเสบ บี และ ซี จังหวัดสุรินทร์

เป้าหมาย : ในปี 2567 ประชากรที่เกิดก่อนปี 2535 และกลุ่มเสี่ยง ได้รับการคัดกรองโรคไวรัสตับอักเสบ บี และ ซี จำนวน 20,326 คน

เป้าหมาย จำนวน ประชากรที่เกิด ก่อนปี 2535	ผลงานการคัด กรอง(ราย)	ร้อยละการคัด กรอง	ผลการดำเนินงานคัดกรอง HBV				ผลการดำเนินงานคัดกรอง HCV (Anti-HCV)			
			จำนวน คัดกรอง (ราย)	ร้อยละ การคัดกรอง	ผลลบ (ราย)	ผลบวก (ราย)	จำนวน คัดกรอง (ราย)	ร้อยละ การคัดกรอง	ผลลบ (ราย)	ผลบวก (ราย)
20,326	41,287	179.31	18,977	82.42	18,506	471 (2.48)	22,310	96.89	22,170	150 (0.67)

*****มีการคัดกรองทุกอำเภอ*****
ผลงานจังหวัดสุรินทร์ = 41,287 ราย (179.31%)
คัดกรอง HBV = 18,977 ราย (82.42%)
คัดกรอง HCV = 22,310 ราย (96.89%)



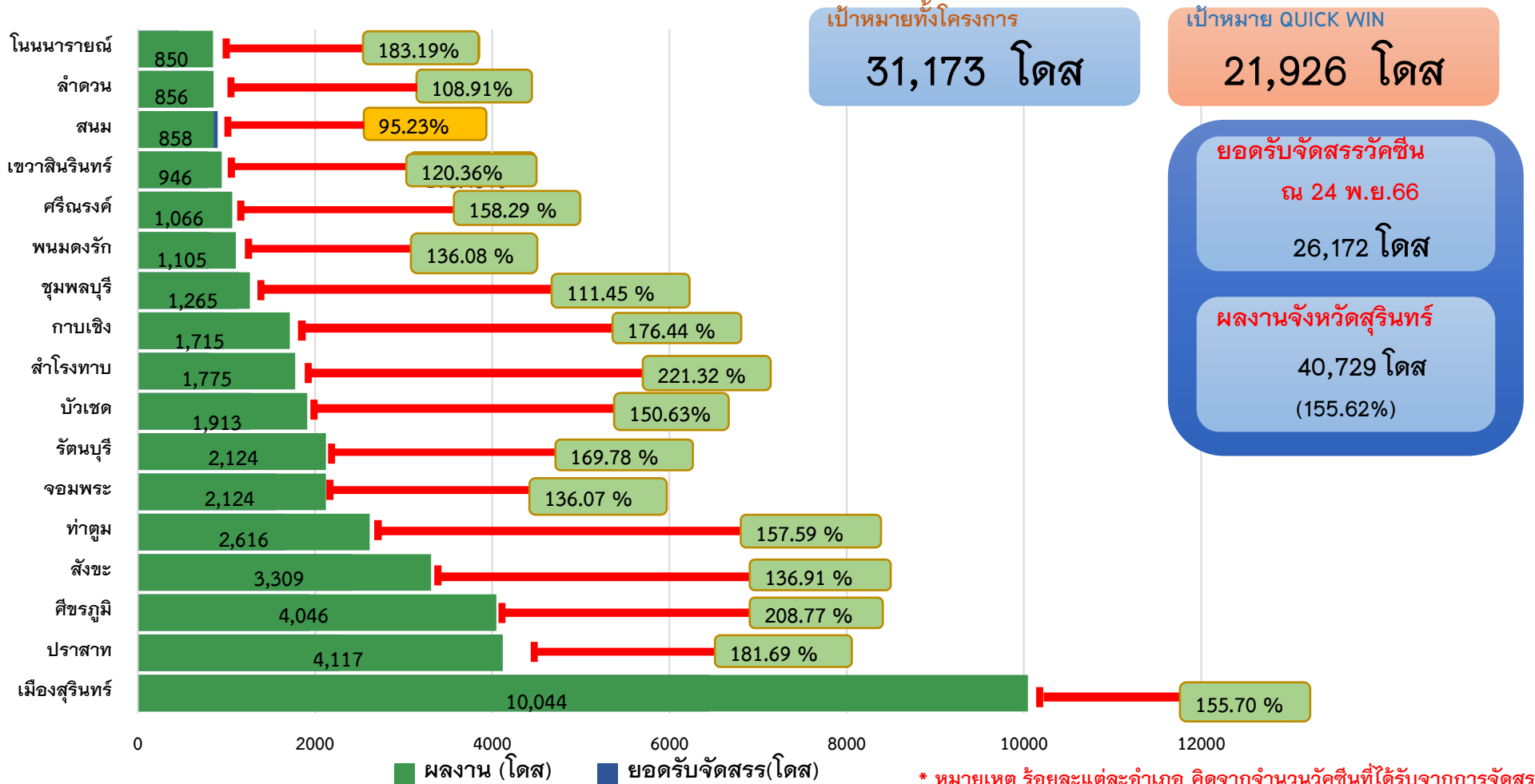
ขอความร่วมมือ

- เร่งรัดอำเภอที่ดำเนินการคัดกรองไวรัสตับอักเสบบี และ ซี ยังไม่ครบ 100%
- ระบบติดตามรายงานของกรมควบคุมโรคไวรัสตับอักเสบบี ไม่สามารถแยกหน่วยบริการได้และไม่ Real Time จึงขอติดตามรายงานรายอำเภอโดยผู้รับผิดชอบระดับโรงพยาบาลบันทึกข้อมูลรายอำเภอผ่าน google form รายงานผลการคัดกรองทุกวันศุกร์ ตามแบบฟอร์มรายงาน และบันทึกข้อมูลคัดกรองผ่านโปรแกรม KTB , โปรแกรม NAP ให้เป็นปัจจุบัน



วัคซีน HPV

ผลงานฉีดวัคซีน HPV รายอำเภอ ข้อมูล ณ 23 พ.ค. 67 เวลา 16.30 ที่มา Dashboard กรมควบคุมโรค



วัคซีน HPV

ลำดับ	อำเภอ	ผลงานเฉพาะโรงพยาบาล		ผลงานเฉพาะสสอ.		รวมรับจัดสรร	ฉีดแล้วทั้งอำเภอ (โดส)	ฉีดแล้ว (ร้อยละ)
		โรงพยาบาล	ฉีดแล้ว (โดส)	จำนวนหน่วยบริการ/ บันทึกผล (แห่ง)	ฉีดแล้ว (โดส)			
1	เมืองสุรินทร์	สุรินทร์	602	25/25	5,666	6,451	10,044	155.70
		ศูนย์บริการสุขภาพชุมชนกรุงศรีนอก	1,918					
		ศูนย์บริการสุขภาพชุมชนศุภกาญจน์	557					
		ศูนย์บริการสุขภาพชุมชนสระโบรณ	688					
		ศูนย์บริการสุขภาพชุมชนสุริยกานต์	613					
		รวม	4,378					
2	สังขะ	สังขะ	1,311	18/18	1,998	2,417	3,309	136.91
3	ปราสาท	ปราสาท	1,856	23/23	2,261	2,266	4,117	181.69
4	ศีขรภูมิ	ศีขรภูมิ	1,642	21/21	2,404	1,938	4,046	208.77
5	ท่าตูม	ท่าตูม	1,260	17/17	1,356	1,660	2,616	157.59
6	กาบเชิง	กาบเชิง	542	10/10	1,173	972	1,715	176.44
7	บัวเชด	บัวเชด	1,282	8/8	631	1,270	1,913	150.63
8	สำโรงทาบ	สำโรงทาบ	127	11/11	1,648	802	1,775	221.32
9	รัตนบุรี	รัตนบุรี	1,013	15/15	1,111	1,251	2,124	169.78
10	พนมดงรัก	พนมดงรักเฉลิมพระเกียรติ 80 พรรษา	537	7/7	568	812	1,105	136.08
11	จอมพระ	จอมพระ	1,457	11/11	667	1,561	2,124	136.07
12	ศรีณรงค์	ศรีณรงค์	90	6/6	976	700	1,066	158.29
13	ชุมพลบุรี	ชุมพลบุรี	310	13/13	955	1,135	1,265	111.45
14	เขวาสินรินทร์	เขวาสินรินทร์	390	5/5	556	786	946	120.36
15	ลำดวน	ลำดวน	568	5/5	288	786	856	108.91
16	สนม	สนม	332	10/10	526	901	858	95.23
17	โนนนารายณ์	โนนนารายณ์	43	7/7	807	464	850	183.19
		รวม	17,138	212/212	23,591	26,172	40,729	155.62

สถานการณ์ผลงานความครอบคลุมวัคซีนพื้นฐานในเด็กก่อนวัยเรียน ปีงบประมาณ 2567 ข้อมูล ณ 23 เมษายน 2567 (HDC สุรินทร์)

ลำดับ	อำเภอ	กลุ่มเด็กอายุครบ 1 ปี										กลุ่มเด็กอายุครบ 2 ปี			อายุครบ 3 ปี		ครบ 5 ปี	
		BCG	HBV1	DTP1	DTP3	HBV3	Hib3	Polio3	IPV	MMR1	Rota	DTP4	Polio4	LAJE1	LAJE2	MMR2	DTP5	Polio5
1	เมืองสุรินทร์	91.23	93.03	84.35	76.34	76.15	64.94	68.99	81.06	53.82	64.47	68.54	68.46	73.49	50.64	73.43	61.6	61.6
2	ชุมพลบุรี	93.87	93.56	85.89	77.91	76.69	69.02	71.47	80.06	57.06	72.09	75.63	75.35	81.23	63.84	89.78	69.11	69.34
3	ท่าตูม	94.95	94.55	93.74	86.87	87.07	82.63	83.23	90.1	62.83	74.14	79.53	79.53	85.13	74.04	87.19	77.95	77.95
4	จอมพระ	91.48	92.61	91.19	87.22	87.22	80.11	83.81	87.5	68.18	70.17	88.66	88.06	79.4	67.73	81.66	81.03	80.41
5	ปราสาท	97.91	98.02	95.82	86.43	86.33	81.84	81.63	90.08	62.84	81.94	85.4	86.06	92.18	76.14	89.02	87.21	87.13
6	กาบเชิง	91.57	92.03	94.08	88.38	88.15	82.23	85.42	91.57	60.36	72.21	82.31	82.06	88.45	58.92	80.91	70.06	70.06
7	รัตนบุรี	92.89	93.09	90.65	86.38	86.38	72.76	80.89	92.07	63.62	77.24	85.17	84.77	89.58	73.38	91.91	82.21	82.7
8	สนม	85.71	85.28	88.74	83.98	83.98	74.03	74.89	90.48	61.47	75.32	85.58	85.58	86.54	66.81	78.99	78.28	80.52
9	ศีขรภูมิ	92.44	92.8	91.74	84.06	84.06	79.22	79.69	87.72	61.98	74.38	80.46	80.12	89.13	70.45	84.97	79.46	79.36
10	สังขะ	88.7	88.7	85.97	77.17	77.05	66.71	74.08	84.42	54.93	67.42	71.4	71.19	80.1	56.4	78.41	66.94	66.85
11	ลำดวน	91.38	91.95	85.63	82.18	82.18	75.86	69.54	88.51	66.09	74.14	84.12	83.53	84.12	69.26	82.68	70.61	70.25
12	ลำโรงทาน	92.78	93.14	94.58	93.14	93.14	87.73	90.97	94.22	69.68	85.2	90	89.69	91.88	84.95	94.62	94.66	94.17
13	บัวเชด	90.04	90.04	91.14	74.91	74.91	68.27	75.28	84.87	51.29	67.53	76.63	77.01	81.23	60.85	82.56	77.43	77.43
14	พนมดงรัก	89.04	87.28	93.86	86.84	86.84	66.67	76.75	91.23	62.28	74.12	81.47	83.4	59.85	44.65	82.29	71	70.67
15	ศรีณรงค์	77.85	77.85	86.16	77.51	77.51	66.44	75.78	84.08	59.17	70.59	74.65	75	86.27	60.66	84.98	75.71	75.71
16	เขวาสินรินทร์	98.21	98.21	92.86	91.07	91.07	86.31	89.88	88.1	66.67	80.95	86.22	85.2	92.35	77.49	89.01	84.12	83.26
17	โนนารายณ์	89.58	90.10	88.02	82.29	82.29	66.67	79.69	83.85	60.42	70.83	74.64	74.16	66.99	47.5	79.5	82.89	82.89
รวม		91.81	92.13	90.15	82.89	82.79	74.44	78.17	87.16	60.27	73.01	78.98	78.94	83.26	64.66	83.43	75.46	75.44

**** เกณฑ์ความครอบคลุมวัคซีนพื้นฐานในเด็กแรกเกิดถึงอายุ 5 ปี ต้องไม่น้อยกว่าร้อยละ 90
ยกเว้น วัคซีนรวมป้องกันโรคหัด-คางทูม-หัดเยอรมัน (MMR) ไม่น้อยกว่าร้อยละ 95**

สถานการณ์ผลงานความครอบคลุมวัคซีนพื้นฐานในเด็กก่อนวัยเรียน ปีงบประมาณ 2567 ข้อมูล ณ 23 พฤษภาคม 2567 (HDC สุรินทร์)

ลำดับ	อำเภอ	กลุ่มเด็กอายุครบ 1 ปี										กลุ่มเด็กอายุครบ 2 ปี			อายุครบ 3 ปี		ครบ 5 ปี	
		BCG	HBV1	DTP1	DTP3	HBV3	Hib3	Polio3	IPV	MMR1	Rota	DTP4	Polio4	LAJE1	LAJE2	MMR2	DTP5	Polio5
1	เมืองสุรินทร์	91.45	93.14	84.59	80.17	79.98	68.23	72.09	81.39	59.12	65.23	72.29	72.29	73.93	52.6	73.81	63.23	63.23
2	ชุมพลบุรี	96.15	95.56	92.01	86.98	86.39	80.18	83.73	85.8	68.05	79.88	85.99	85.71	85.71	81.53	93.6	82.29	82.51
3	ท่าตูม	95.72	95.32	94.3	91.85	92.06	87.78	88.39	92.06	73.12	78	86.12	86.12	86.33	78.98	88.52	80.34	80.34
4	จอมพระ	95.51	96.07	93.26	90.73	90.73	84.55	89.33	89.33	72.47	73.6	89.68	89.68	83.48	72.35	82.96	81.93	81.31
5	ปราสาท	98.13	98.24	95.75	90.16	90.05	85.7	84.87	90.05	72.02	82.28	88.49	89.06	92.64	79.53	89.48	88.04	87.95
6	กาบเชิง	94.16	94.67	94.16	90.36	90.36	85.53	90.36	93.91	66.5	73.35	85.82	85.57	89	59.96	81.33	70.34	70.34
7	รัตนบุรี	92.6	92.8	90.2	89	89	76	83.8	91.6	72.4	77.4	89.26	88.87	90.46	76.73	92	83.44	83.94
8	สนม	90.87	90.43	91.30	87.83	87.83	80.43	79.57	91.30	72.17	78.26	88.46	88.46	89.9	71.06	81.28	78.41	80.68
9	ศีขรภูมิ	92.19	92.54	91.61	88.46	88.46	83.33	82.87	87.53	70.28	74.24	85.7	85.24	89.5	73.93	85.38	79.92	79.83
10	สังขะ	95.08	93.32	87.46	85.23	85.23	73.74	82.18	85.35	67.88	69.52	77.58	77.38	81.3	63.2	79.79	69.38	69.2
11	ลำดวน	94.25	94.25	90.23	87.93	87.93	83.91	77.59	91.38	74.14	78.16	86.55	85.96	87.72	79.04	85.15	77.26	77.26
12	สำโรงทาบ	91.9	92.25	95.42	94.01	94.01	89.44	91.9	94.72	76.76	85.92	92.83	92.52	93.46	87.94	95.71	95.16	94.67
13	บัวเชด	94.85	93.75	90.81	79.41	79.41	72.43	80.15	88.6	63.97	70.96	83.72	83.72	84.11	69.29	83.86	80.89	80.89
14	พนมดงรัก	89.08	86.9	93.89	91.27	91.27	71.62	78.6	91.27	72.93	74.24	84.5	86.43	60.47	47.6	82.29	72.24	71.91
15	ศรีณรงค์	80.41	80.41	85.91	82.47	82.47	71.13	80.07	83.85	67.35	73.2	79.93	79.93	86.62	68.75	87.2	76.97	77.25
16	เขวาสินรินทร์	98.21	98.21	95.24	94.64	94.64	92.26	93.45	92.86	78.57	86.90	91.79	91.28	94.36	94.15	94.68	89.61	89.18
17	โนนารายณ์	98.95	98.95	91.62	93.19	93.19	85.34	91.62	92.67	80.1	81.68	87.19	87.68	78.82	73.37	90.45	92.58	92.58
	รวม	93.69	93.69	91	87.52	87.46	79.5	82.92	88.37	69.37	75.05	83.76	83.75	84.8	70.15	84.74	77.73	77.73

**** เกณฑ์ความครอบคลุมวัคซีนพื้นฐานในเด็กแรกเกิดถึงอายุ 5 ปี ต้องไม่น้อยกว่าร้อยละ 90**

ยกเว้น วัคซีนรวมป้องกันโรคหัด-คางทูม-หัดเยอรมัน (MMR) ไม่น้อยกว่าร้อยละ 95

ขอขอบคุณทีมงาน..... EPI

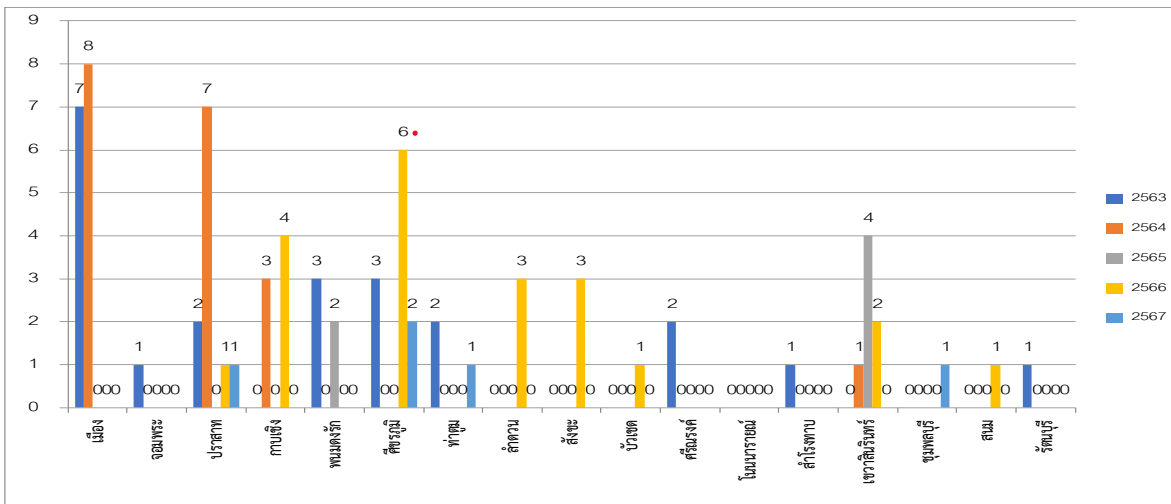
- | | | |
|-------------------------|---------------------------|--------------------------------|
| 1. นายชิตชนก พริ้งเพราะ | ผอ.รพ.สต.แควน | สำนักงานสาธารณสุขอำเภอสนม |
| 2. นายจิราวุฒน์ ดีสนิท | ผอ.รพ.สต.น้ำเขียว | สำนักงานสาธารณสุขอำเภอรัตนบุรี |
| 3. นายสมรักษ์ ไหมทอง | ผอ.รพ.สต.ตรวจ | สำนักงานสาธารณสุขอำเภอศรีณรงค์ |
| 4. นายอมรเทพ ทวยศิริกุล | นวก.คอมพิวเตอรืปฏิบัติการ | สำนักงานสาธารณสุขอำเภอสนม |
| 5. นายวิฑูรย์ สุระศร | รพ.สต.ทับทิมสยาม | สำนักงานสาธารณสุขอำเภอลังชะ |
| 6. นายพิทักษ์ แซ่มชื่น | รพ.สต. อาโพน | สำนักงานสาธารณสุขอำเภอบัวเขต |

สถานการณ์ผู้เสียชีวิตโรคพิษสุนัขบ้า ปี 2563-2567

ระดับ	2563	2564	2565	2566	2567
ประเทศไทย	3	4	3 (ชลบุรี,สงขลา, สมุทรปราการ)	6 (ชลบุรี2,ระยอง1, สุรินทร์2,สงขลา1)	1 (ยโสธร)
เขต 9 นครราชสีมา	0	3 (บร.1, สร. 2)	0	2 (สร.)	0
จ.สุรินทร์ :	0	2 (อ.ลำโรงทาน,อ.ศีขรฯ)	0	2 (อ.สังขะ, ศีขรภูมิ)	0

สถานการณ์โรคพิษสุนัขบ้าในสัตว์จังหวัดสุรินทร์ ปี 2563-2567

ที่มา : กรมควบคุมโรค ณ 23 พ.ค.67



ปี 2563 = 13.50% (22/163 ตย.) จาก 9 อำเภอ

ปี 2564 = 15.83% (19/129 ตย.) จาก 4 อำเภอ (เมืองฯ,ปราชญ์.กาบเชิง,เขาวา)

ปี 2565 = 8.96% (6/67 ตย.) จาก 2 อำเภอ (พมดงรัก2,เขาวา4)

ปี 2566 = 15.90% (21/132 ตย.) จาก 8 อำเภอ

(สนม 1, ปราชญ์ 1, บัวเขต 1, เขาวา 2, สังขะ 3, ลำดวน 3, กาบเชิง 4, ศีขรภูมิ 6)

ปี 2567= 6.58% (5/76ตย.) จาก 4 อำเภอ (ศีขรฯ 2, ปราชญ์1, ท่าตูม1,ชุมพลฯ1)

เดือน พ.ค.67 = ไม่มีรายงานตรวจพบเชื้อโรคพิษสุนัขบ้าในสัตว์

ที่มา : thairabies.net ณ 23 พ.ค.67

ขอความร่วมมือ

ทุกหน่วยงาน : **ประชาสัมพันธ์** ให้ความรู้แก่ประชาชน เน้น

- “โรคพิษสุนัขบ้า**มีอาการแล้วรักษาไม่หาย ตายทุกราย** แต่สามารถ**ป้องกันได้ด้วยการฉีดวัคซีน**”
- เมื่อถูกสุนัข-แมวกัด/ข่วน รีบล้างแผลด้วยสบู่และน้ำสะอาดหลายๆ ครั้ง ใส่ยารักษาแผลสด และรีบไป **พบแพทย์เพื่อรับวัคซีนป้องกันโรคโดยเร็วที่สุด**
- หากพบสัตว์ที่มีอาการ**ดุร้ายหรือตายผิดปกติ** ให้รีบแจ้งปศุสัตว์เก็บตัวอย่างส่งตรวจหาเชื้อโรคพิษสุนัขบ้า (**ไม่นำไปฝัง**)
- หากเลี้ยงสุนัข-แมว ให้พาไป**ฉีดวัคซีนป้องกันโรคทุกปีๆ ละ 1 ครั้ง**



เพื่อจังหวัดสุรินทร์ ที่ดีขึ้น

“ใส่หน้ากาก เว้นระยะห่าง หมั่นล้างมือ”



หลักเกณฑ์การพิจารณา การขับเคลื่อนโรงเรียนต้นแบบ จังหวัดสุรินทร์

เกณฑ์การพิจารณา

หัวข้อการประเมิน	คะแนนเต็ม
1.ด้านนโยบาย / แผนการดำเนินงาน / กระบวนการส่งเสริมความรู้ความเข้าใจและการมีส่วนร่วมการป้องกันควบคุมโรคใช้เลือดออกและโรคติดต่อมาโดยยุงลาย	30
2.ด้านสิ่งแวดล้อม	70
3.ด้านการเฝ้าระวัง ป้องกัน ควบคุมโรคใช้เลือดออกและโรคติดต่อมาโดยยุงลาย	30
4.ผลสำเร็จการดำเนินงานโรงเรียนต้นแบบ ปลอดลูกน้ำยุงลาย ปลอดโรคใช้เลือดออก	20
	ผลรวมคะแนน 150



สำนักงานสาธารณสุขจังหวัดสุรินทร์
SURIN PROVINCIAL PUBLIC HEALTH OFFICE

ตารางประเมินโรงเรียนต้นแบบ

วัน / เดือน / ปี	เวลา	พื้นที่รับการประเมิน	หน่วยงานที่ประเมิน
24 พฤษภาคม 2567	09.00 – 12.00 น.	อำเภอกาบเชิง	สสจ.สุรินทร์,ศตม.ที่ 9.3 สุรินทร์ และทีมอำเภอสังขะ
	13.30 – 16.30 น.	อำเภอบัวเขต	สสจ.สุรินทร์,ศตม.ที่ 9.3 สุรินทร์ และทีมอำเภอพนมดงรัก
27 พฤษภาคม 2567	09.00 – 12.00 น.	อำเภอสังขะ	สสจ.สุรินทร์,ศตม.ที่ 9.3 สุรินทร์ และทีมอำเภอปราสาท
	13.30 – 16.30 น.	อำเภอศรีณรงค์	สสจ.สุรินทร์,ศตม.ที่ 9.3 สุรินทร์ และทีมอำเภอสำโรงทาบ
28 พฤษภาคม 2567	09.00 – 12.00 น.	อำเภอสำโรงทาบ	สสจ.สุรินทร์,ศตม.ที่ 9.3 สุรินทร์ และทีมอำเภอรัตนบุรี
	13.30 – 16.30 น.	อำเภอศีขรภูมิ	สสจ.สุรินทร์,ศตม.ที่ 9.3 สุรินทร์ และทีมอำเภอสนม
29 พฤษภาคม 2567	09.00 – 12.00 น.	อำเภอรัตนบุรี	สสจ.สุรินทร์,ศตม.ที่ 9.3 สุรินทร์ และทีมอำเภอชุมพลบุรี
	13.30 – 16.30 น.	อำเภอโนนนารายณ์	สสจ.สุรินทร์,ศตม.ที่ 9.3 สุรินทร์ และทีมอำเภอท่าตูม
30 พฤษภาคม 2567	09.00 – 12.00 น.	อำเภอท่าตูม	สสจ.สุรินทร์,ศตม.ที่ 9.3 สุรินทร์ และทีมอำเภอจอมพระ
	13.30 – 16.30 น.	อำเภอชุมพลบุรี	สสจ.สุรินทร์,ศตม.ที่ 9.3 สุรินทร์ และทีมอำเภอเขวาสี
4 มิถุนายน 2567	09.00 – 12.00 น.	อำเภอเขวาสินรินทร์	สสจ.สุรินทร์,ศตม.ที่ 9.3 สุรินทร์ และทีมอำเภอเมืองสุรินทร์
	13.30 – 16.30 น.	อำเภอเมืองสุรินทร์	สสจ.สุรินทร์,ศตม.ที่ 9.3 สุรินทร์ และทีมอำเภอศีขรภูมิ
5 มิถุนายน 2567	09.00 – 12.00 น.	อำเภอสนม	สสจ.สุรินทร์,ศตม.ที่ 9.3 สุรินทร์ และทีมอำเภอลำดวน
	13.30 – 16.30 น.	อำเภอจอมพระ	สสจ.สุรินทร์,ศตม.ที่ 9.3 สุรินทร์และทีมอำเภอโนนนารายณ์
7 มิถุนายน 2567	09.00 – 12.00 น.	อำเภอลำดวน	สสจ.สุรินทร์,ศตม.ที่ 9.3 สุรินทร์ และทีมอำเภอศรีณรงค์
	13.30 – 16.30 น.	อำเภอปราสาท	สสจ.สุรินทร์,ศตม.ที่ 9.3 สุรินทร์ และทีมอำเภอกาบเชิง
10 มิถุนายน 2567	13.30 – 16.30 น.	อำเภอพนมดงรัก	สสจ.สุรินทร์,ศตม.ที่ 9.3 สุรินทร์ และทีมอำเภอบัวเขต