



การพัฒนาคุณภาพชีวิตระดับอำเภอ (พชอ.)

1.ประเด็นการพัฒนาคุณภาพชีวิต 3 + 3 + 1 ดังนี้

3 ประเด็นระดับจังหวัด ได้แก่

1) ผู้สูงอายุ 2) อุบัติเหตุ / จมน้ำ 3) ยาเสพติด / สุขภาพจิต

3 ประเด็นระดับอำเภอ ตามระดับปัญหาของอำเภอที่ต้องการแก้ไขปัญหา

1 ประเด็นระดับตำบล ตามระดับปัญหาของตำบลที่ต้องการแก้ไขปัญหา

การประเมินผลจากรายงานการนิเทศ ติดตามงานระดับอำเภอ ระบบโปรแกรม **CL UCCARE** และ
หลักฐานเชิงประจักษ์ เพื่อให้เกิดกลไกการขับเคลื่อนอย่างมีประสิทธิภาพตามองค์ประกอบ
UCCARE



2.งบประมาณสนับสนุนอำเภอละ 10,000 บาท

- ประชุม คกก.พชว./อนุกรรมการ พชว. และผู้ที่เกี่ยวข้อง
- ติดตามการดำเนินงานรายประเด็น

3.แผนการดำเนินงานรายอำเภอ

- สสจ.ออกติดตามเยี่ยมเสริมพลัง การดำเนินงานในอำเภอ
- ส่งหลักฐานการเบิกงบประมาณ พร้อมสรุปรายงานการประชุม ภาพกิจกรรม

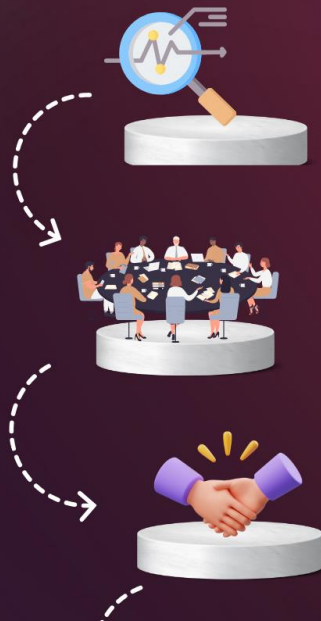
ภายใน 31 พฤษภาคม 2567

ลำดับ	อำเภอ	วันที่	ลำดับ	อำเภอ	วันที่	ลำดับ	อำเภอ	วันที่
1	เมืองสุรินทร์พ.ค.67	7	โนนนารายณ์	8 พ.ค.67	13	เววาสินรินทร์	10,17,19 เม.ย.67
2	ท่าตูมพ.ค.67	8	ศีขรภูมิ	9,14 พ.ค.67	14	สังขะ	4 เม.ย.67
3	รัตนบุรี	9 พ.ค.67	9	จอมพระ	5,18 เม.ย.67	15	บัวเชด	23 24 เม.ย.67
4	ลำโรงาบ	9,18 เม.ย.67	10	กาบเชิงพ.ค.67	16	ลำดวน	10-11 เม.ย.67
5	พนมดงรัก	21 พ.ค.67	11	ปราสาท	17,23,26 เม.ย.67	17	สนม	23 เม.ย.67
6	ศรีณรงค์	29 เม.ย.67	12	ชุมพลบุรี	13 พ.ค.67			



ประเด็น พชอ. ยาเสพติด

สรุปขั้นตอนการดำเนินงานเพื่อบำบัดดูแลผู้ป่วยยาเสพติด อย่างมีส่วนร่วมของชุมชน (Community Based Treatment and x..(CBTx) ภายใต้คณะกรรมการพัฒนาคุณภาพชีวิตระดับอำเภอ (พชอ.)



- 1. วิเคราะห์ข้อมูล**
เลขานุการคณะกรรมการ พชอ. ทำหน้าที่ในการศึกษาสถานการณ์ปัญหาเสพติดที่เกี่ยวข้อง เช่น จำนวน สัดส่วน คุณสมบัติทั่วไปของผู้เสพยา ฯลฯ
- 2. นำเข้าที่ประชุมคณะกรรมการ พชอ.**
สสอ. ในฐานะเลขานุการ คกก. พชอ. สรุปสถานการณ์ที่เกี่ยวข้องกับยาเสพติด สภาพปัญหาและความรุนแรงของปัญหา เสนอเข้าที่ประชุมเพื่อหารือ แสดงความคิดเห็น วางมาตรการในการจัดการเพื่อแก้ไขปัญห
- 3. การเตรียมชุมชน**
 - ประชาคม
 - รูปแบบตามบริบทและความเหมาะสม เพื่อสะท้อนให้เห็นปัญหาเสพติดที่เกิดขึ้นในชุมชน และร่วมกันแก้ไข



- 4. การประชุมภาคีเครือข่ายผู้มีส่วนเกี่ยวข้อง**
เชิญ คกก. และผู้มีส่วนเกี่ยวข้องกับการดำเนินงาน CBTx เข้าร่วมประชุมเพื่อวางแผนการดูแลผู้ป่วยยาเสพติดในชุมชน
- 5. การเตรียมกิจกรรม**
ออกแบบโดยชุมชน และบูรณาการกับ
 - ชุมชนยั่งยืน ของสำนักงานตำรวจแห่งชาติ
 - โครงการชุมชนเข้มแข็ง ของกระทรวงมหาดไทย
 - โครงการอื่นๆ โดยใช้ทรัพยากรที่มีในชุมชน
- 6. การดำเนินการในพื้นที่**
 - แนวทางเหมือน OPD ในโรงพยาบาล
 - ให้การบำบัดช่วยเหลือผู้ป่วยยาเสพติดตามความเหมาะสม บริบทพื้นที่ และบริบทผู้ป่วย
- 7 . การติดตาม ประเมินผล และถอดบทเรียน**
 - ติดตามและประเมินผลการบำบัด
 - รวบรวมรายงานเข้าที่ประชุม คกก. ทุกเดือน