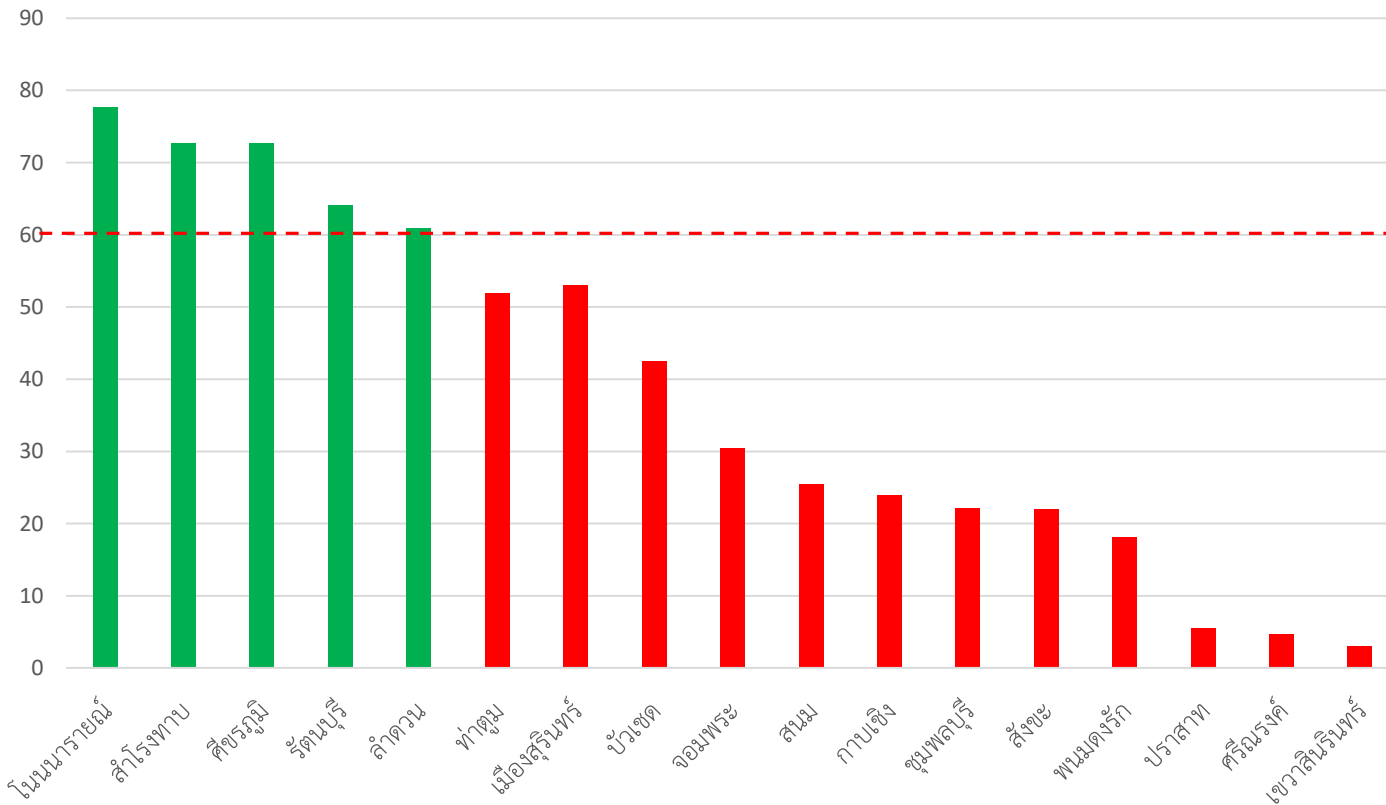


# ผลการดำเนินงาน การคัดกรองมะเร็งลำไส้ใหญ่และลำไส้ตรง จังหวัดสุรินทร์

ตัวชี้วัด : ร้อยละผู้ที่ได้รับการคัดกรองมะเร็งลำไส้ใหญ่และลำไส้ตรง ค่าเป้าหมายร้อยละ 60

ร้อยละการคัดกรองมะเร็งลำไส้ใหญ่และลำไส้ตรง



จังหวัด	ประชากรกลุ่มเป้าหมาย อายุ 50-70ปี (คน)	ผลการคัดกรอง (คน)	ร้อยละคัดกรอง
สุรินทร์	34,539	11,278	32.65

## ประเด็นข้อค้นพบ:

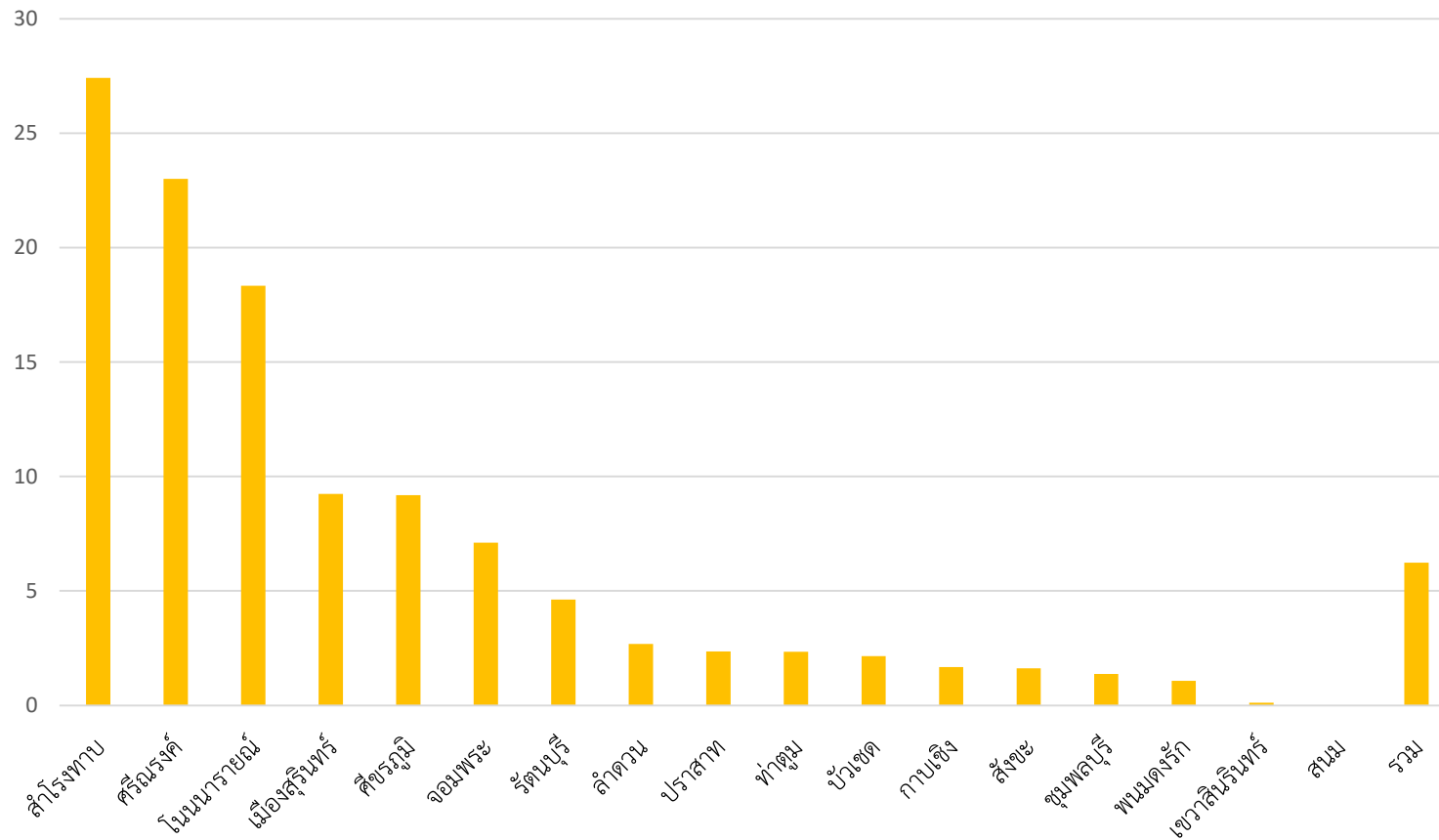
1. ยังไม่บันทึกข้อมูลเพื่อส่งออกรายงานในฐาน HDC
2. บันทึกข้อมูลไม่สมบูรณ์ทำให้จำนวนยอดการคัดกรองไม่เข้าฐาน HDC
  - 2.1 ไม่ได้ authen
  - 2.2 ไม่ได้คีย์ special PP

# ผลการดำเนินงาน การคัดกรองมะเร็งปากมดลูก จังหวัดสุรินทร์

ตัวชี้วัด : ร้อยละการคัดกรองมะเร็งปากมดลูก

ค่าเป้าหมายร้อยละ 100

ร้อยละการคัดกรองมะเร็งปากมดลูก



## ประเด็นข้อค้นพบ:

- 1.เนื่องจากการคัดกรองมะเร็งปากมดลูกเริ่มใช้ระบบ KTB ในการบันทึกข้อมูล (1 เมย.) บางพื้นที่ยังเข้าถึงบริการ C30 ไม่ได้ทำให้ไม่สามารถเช็คสถิติในการเข้ารับบริการ (ขณะนี้ติดต่อ สปสช.เพื่อแก้ไขเรียบร้อยแล้ว)
- 2.บางพื้นที่อยู่ในช่วงสัปดาห์รณรงค์มะเร็งลำไส้ใหญ่และลำไส้ตรงจึงยังไม่ได้รณรงค์เรื่องการคัดกรองมะเร็งปากมดลูกวางแผนคัดกรองต้นเดือนพ.ค. (อ.ชุมพลบุรี)
- 3.อำเภอสนมวางแผนการคัดกรองช่วงเดือน พ.ค.

## ผลการดำเนินงาน การคัดกรองมะเร็งปากมดลูกจังหวัดสุรินทร์ (HPV self-sampling)

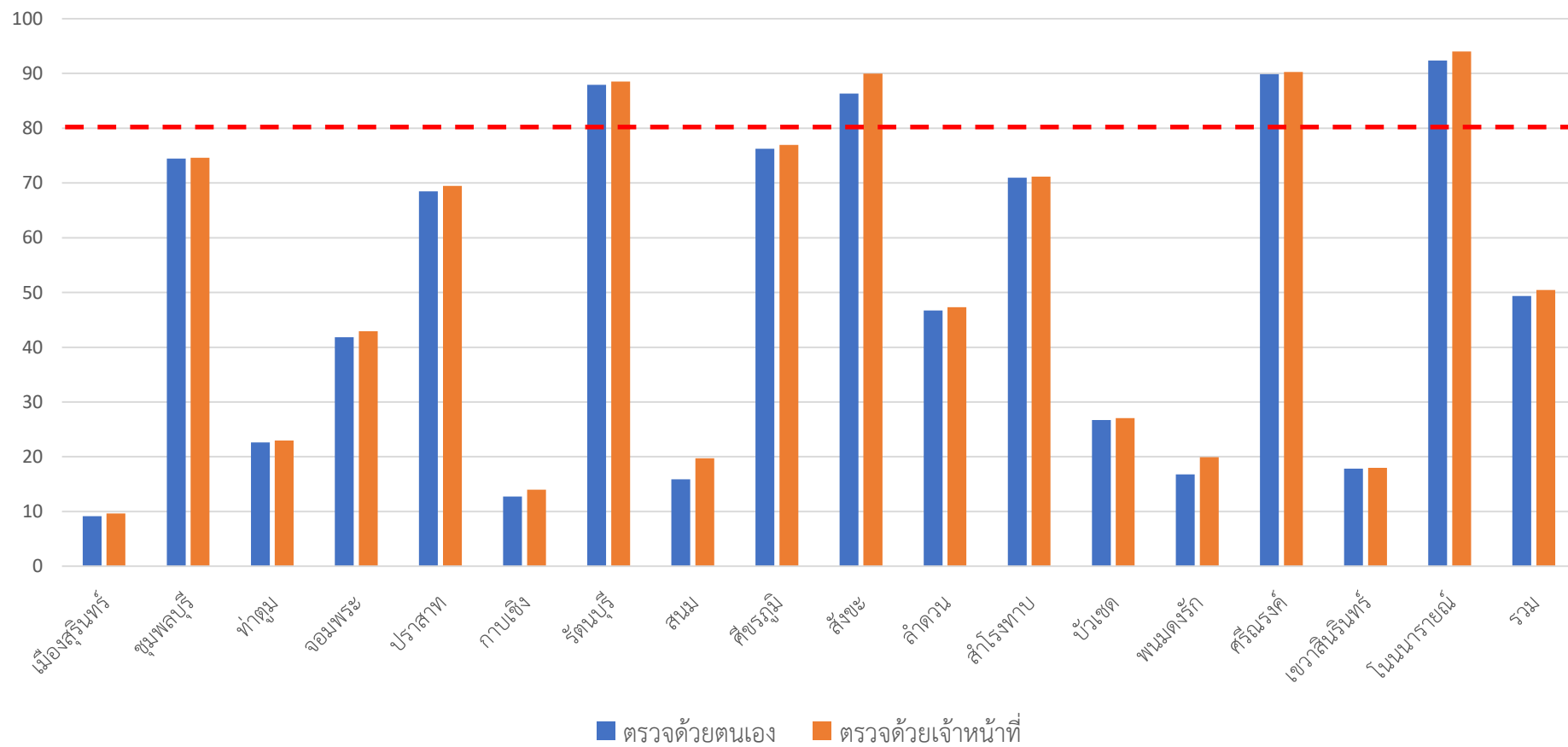
อำเภอ	ประชากรกลุ่มเป้าหมาย 100%	ผลงานการคัดกรอง	ร้อยละ
เมืองสุรินทร์	30,703	3,288	11
ชุมพลบุรี	8,182	122	1
ท่าตูม	10,950	288	3
จอมพระ	6,727	525	8
ปราสาท	18,230	470	3
กาบเชิง	6,529	113	2
รัตนบุรี	8,809	454	5
สนม	4,296	0	0
ศีขรภูมิ	16,700	1,631	10
สังขะ	16,185	279	2
ลำดวน	4,020	115	3
สำโรงทาบ	4,554	1,430	31
บัวเชด	4,878	119	2
พนมดงรัก	5,105	56	1
ศรีณรงค์	4,900	1,220	25
เขวาสินรินทร์	3,674	5	0
โนนนารายณ์	3,703	752	20
รวม	158,145	10,867	7

# ผลการดำเนินงาน การคัดกรองมะเร็งเต้านมจังหวัดสุรินทร์

ตัวชี้วัด : ร้อยละการคัดกรองมะเร็งเต้านม

ค่าเป้าหมายร้อยละ 80 (BSE,CBE)

## ร้อยละการคัดกรองมะเร็งเต้านม



# แผนการดำเนินการคัดกรองมะเร็งเต้านม ร่วมกับมูลนิธิกาญจนบารมี

กำหนดการจัดกิจกรรมโครงการคัดกรองมะเร็งเต้านมโดยเครื่องเอกซเรย์เต้านม (Mammogram) ในสตรีกลุ่มเสี่ยงและด้อยโอกาส 4 หน่วย 4 ภาค ทั่วประเทศ เฉลิมพระเกียรติพระบาทสมเด็จพระวชิรเกล้าเจ้าอยู่หัว ในโอกาสเจริญพระชนมพรรษาครบ 70 พรรษา 28 กรกฎาคม 2565 จังหวัดสุรินทร์

ลำดับ	วัน/เดือน/ปี	พื้นที่จัดกิจกรรมโครงการคัดกรองมะเร็งเต้านมฯ
1.	วันที่ 1-2 กรกฎาคม 2567	โรงเรียนสำโรงทาบวิทยาคาร อำเภอสำโรงทาบ
2.	วันที่ 3 กรกฎาคม 2567	โรงเรียนสนมวิทยาคาร อำเภอสนม
3.	วันที่ 4-5 กรกฎาคม 2567	หอประชุมอำเภอท่าตูม อำเภอท่าตูม
4.	วันที่ 8 กรกฎาคม 2567	หอประชุมอำเภอเขวาสินรินทร์ อำเภอเขวาสินรินทร์
5.	วันที่ 9-11 กรกฎาคม 2567	หอประชุมมหาวิทยาลัยราชภัฏสุรินทร์ อำเภอเมือง
6.	วันที่ 12 กรกฎาคม 2567	หอประชุมอำเภอศรีณรงค์ อำเภอศรีณรงค์
7.	วันที่ 15 กรกฎาคม 2567	หอประชุมอำเภอบัวเขต อำเภอบัวเขต
8.	วันที่ 16-17 กรกฎาคม 2567	หอประชุมอำเภอสังखะ อำเภอสังखะ
9.	วันที่ 18-19 กรกฎาคม 2567	หอประชุมอำเภอกาบเชิง อำเภอกาบเชิง