



กลุ่มงานประกันสุขภาพ

สำนักงานสาธารณสุขจังหวัดสุรินทร์

**ประชุมคณะกรรมการวางแผนและประเมินผล
การดำเนินงานด้านสาธารณสุขจังหวัดสุรินทร์ (กวป.)
ประจำ เดือน กุมภาพันธ์**

ปีงบประมาณ 2567

ณ ห้องประชุมขุนภักดีสุขกิจ ชั้น 4 สำนักงานสาธารณสุขจังหวัดสุรินทร์ (ใหม่)
ตำบลเจนีียง อำเภอเมืองสุรินทร์ จังหวัดสุรินทร์



กลุ่มงานประกันสุขภาพ



➔ เนื้อหาการประชุม

- 1 สถานการณ์การความเสี่ยงทางการเงิน
- 2 รายงานสรุปยอดเงินค่ารักษาพยาบาลสิทธิ
อปท.จาก สปสช.จำแนกรายอำเภอ

การเงินการคลังหน่วยบริการ



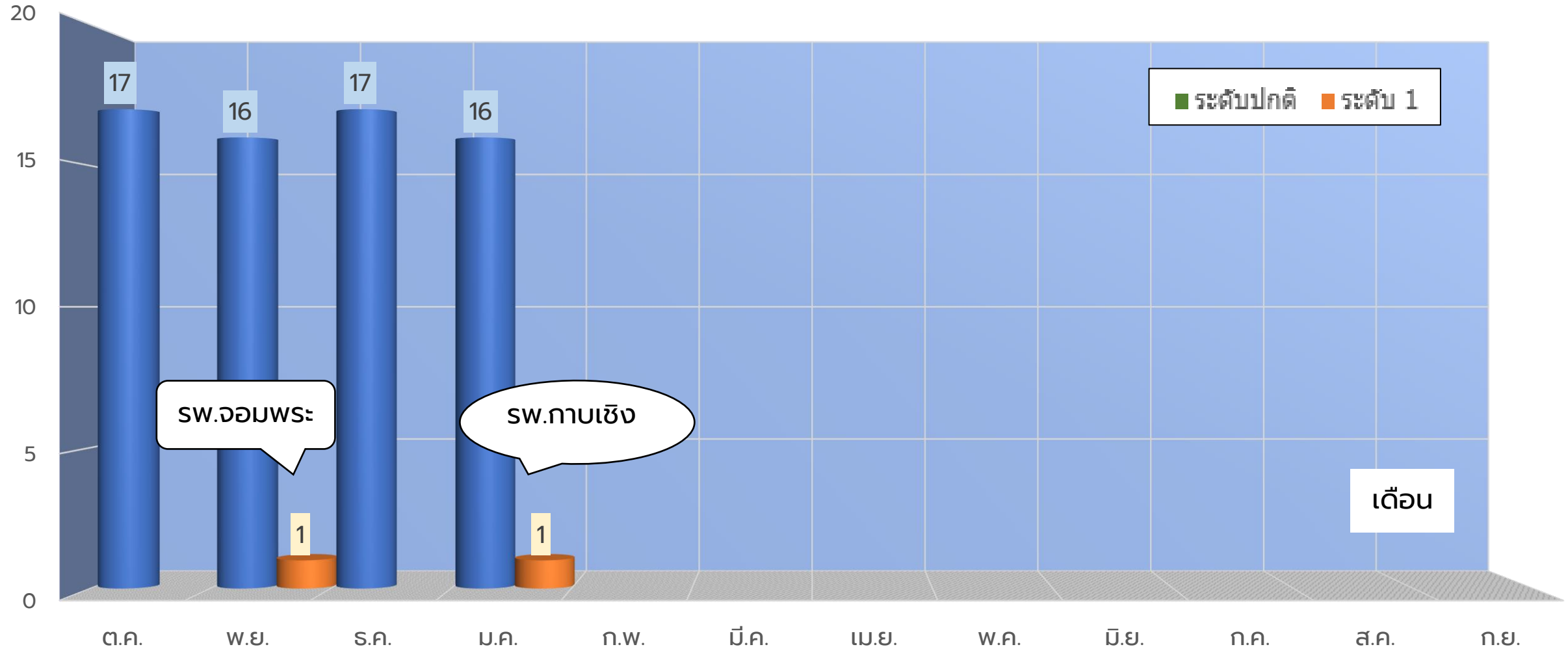
สถานการณ์การเงินการคลัง



ผลการวิเคราะห์ระดับวิกฤตทางการเงิน (Risk Scoring) ปีงบประมาณ 2567

เดือน มกราคม 2567

จำนวน(แห่ง)



SW.จอมนพระ

SW.ทาบเชิง

เดือน

ผลการวิเคราะห์วิกฤตทางการเงิน (Risk Scoring) ปีงบประมาณ 2567

เดือน มกราคม 2567

หน่วยบริการ	RISK Score	Current Ratio ≥1.5	Quick Ratio ≥1	Cash ratio ≥0.8	NWC (ล้านบาท)	NI+depreciation (ล้านบาท)	EBITDA (ล้านบาท)
สว.สุรินทร์	0	5.01	4.39	3.02	1,253.51	156.52	155.61
สว.ปราสาท	0	4.22	4.06	3.46	501.40	28.75	-3.49
สว.ศีขรภูมิ	0	2.23	1.93	1.03	80.63	7.61	24.44
สว.สังขะ	0	4.22	3.76	2.16	120.00	15.16	26.74
สว.ท่าตูม	0	7.08	6.76	5.55	213.88	23.32	2.80
สว.รัตนบุรี	0	5.57	5.29	4.19	184.63	6.54	-14.86
สว.ลำดวน	0	9.03	8.56	7.35	124.06	5.64	11.40
สว.ชุมพลบุรี	0	12.99	12.65	11.15	143.30	8.87	11.87
สว.จอมพระ	0	15.01	14.62	13.55	123.21	0.81	-13.78
สว.กาบเชิง	1	6.02	5.69	4.15	97.81	-0.63	-9.80
สว.ลำโรงทอง	0	7.42	7.07	6.10	88.04	7.26	10.81
สว.บัวเชด	0	6.07	5.73	5.20	62.25	7.41	9.68
สว.ศรีณรงค์	0	10.00	9.79	9.43	154.48	5.32	11.68
สว.สนม	0	4.20	4.09	3.67	57.29	0.23	2.94
สว.พนมดงรัก ๑	0	10.00	9.65	8.45	72.18	5.57	8.82
สว.โนนนารายณ์	0	9.45	9.13	8.53	77.07	1.96	5.61
สว.เขวาสินรินทร์	0	12.18	11.75	11.16	114.84	2.00	4.40



ผลการวัดประสิทธิภาพการบริหารการเงิน (7 Plus Efficiency Score) ไตรมาส 1 ปีงบประมาณ 2567

7 Plus Efficiency Score



หลักเกณฑ์การวัดสถานะการเงิน ระดับ 7 Plus Efficiency Score ในการจัด Grade

เกณฑ์การให้คะแนน	ผ่าน	ไม่ผ่าน
1. ประสิทธิภาพการทำกำไร	1	0
2. อัตราผลตอบแทนจากสินทรัพย์	1	0
3. ระยะเวลาถัวเฉลี่ยในการชำระหนี้การค้า	1	0
4. ระยะเวลาถัวเฉลี่ยในการเรียกเก็บหนี้สิทธิ UC -OP/IP (AE)	1	0
5. ระยะเวลาถัวเฉลี่ยในการเรียกเก็บหนี้สิทธิข้าราชการ	1	0
6. ระยะเวลาถัวเฉลี่ยในการเรียกเก็บหนี้สิทธิประกันสังคม (ในเครือข่าย)	1	0
7. การบริหารสินค้าคงคลังด้านยา เวชภัณฑ์มีใช้ยาฯ	1	0



จำนวนข้อผ่าน (ข้อ)	การจัด Grade
7	A
6	A-
5	B
4	B-
3	C
2	C-
1	D
0	F

7 Plus ไตรมาส 1 ปีงบประมาณ 2567

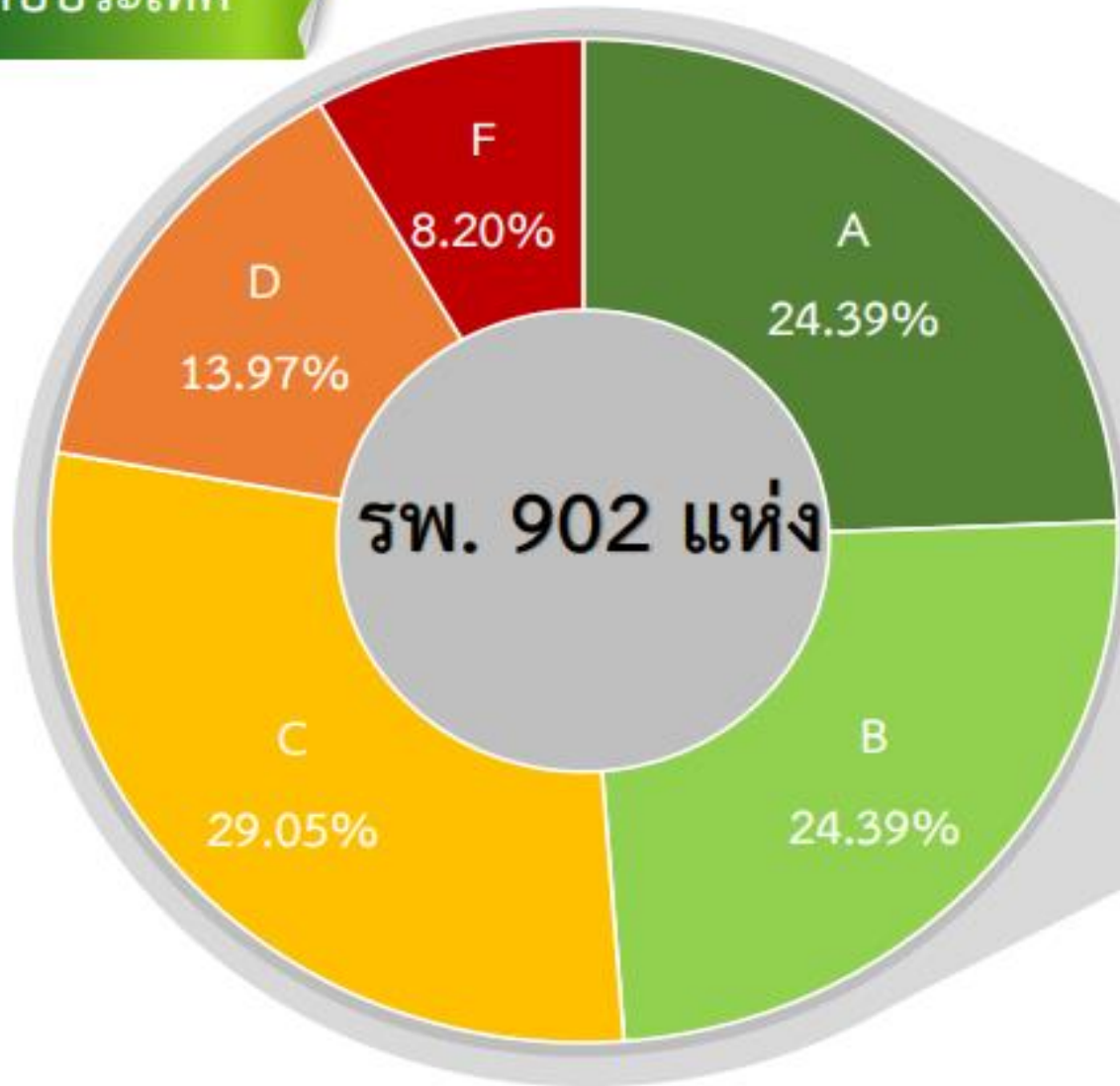
ลำดับ	รหัส	หน่วยบริการ	OPM	ROA	APP-Drug	ACP-UC	ACP-CSMBS	ACP-SSS	IM	จำนวนข้อผ่าน (ข้อ)	GradePlus
1	10668	sw.สุรินทร์	0	0	1	1	1	1	0	4	B-
2	10915	sw.ชุมพลบุรี	1	0	1	0	0	1	1	4	B-
3	10916	sw.ท่าตูม	1	1	1	1	0	0	1	5	B
4	10917	sw.จอมพระ	0	0	1	1	1	1	1	5	B
5	10918	sw.ปราสาท	1	0	0	0	1	1	1	4	B-
6	10919	sw.กาบเชิง	1	1	0	0	0	1	0	3	C
7	10920	sw.รัตนบุรี	1	1	1	0	1	0	1	5	B
8	10921	sw.สนม	1	0	0	1	0	0	1	3	C
9	10922	sw.ศีขรภูมิ	1	1	1	1	1	1	1	7	A
10	10923	sw.สังขะ	1	1	1	1	0	0	1	5	B
11	10924	sw.ลำดวน	1	1	1	1	0	1	1	6	A-
12	10925	sw.สำโรงทาบ	1	1	1	1	0	1	1	6	A-
13	10926	sw.บัวเชด	1	1	0	1	1	1	0	5	B
14	22302	sw.พนมดงรักฯ	1	1	1	0	0	1	1	5	B
15	27842	sw.เขวาสินรินทร์	1	0	0	1	0	1	0	3	C
16	27843	sw.ศรีณรงค์	1	0	0	0	0	1	1	3	C
17	27844	sw.โนนนารายณ์	1	0	1	1	1	1	1	6	A-



ผลการประเมินประสิทธิภาพการเงินการคลัง
Total Performance Score (TPS)
ไตรมาส 1 ปีงบประมาณ 2567

ผลการประเมินประสิทธิภาพ TPS ไตรมาส 1/2567

ระดับประเทศ



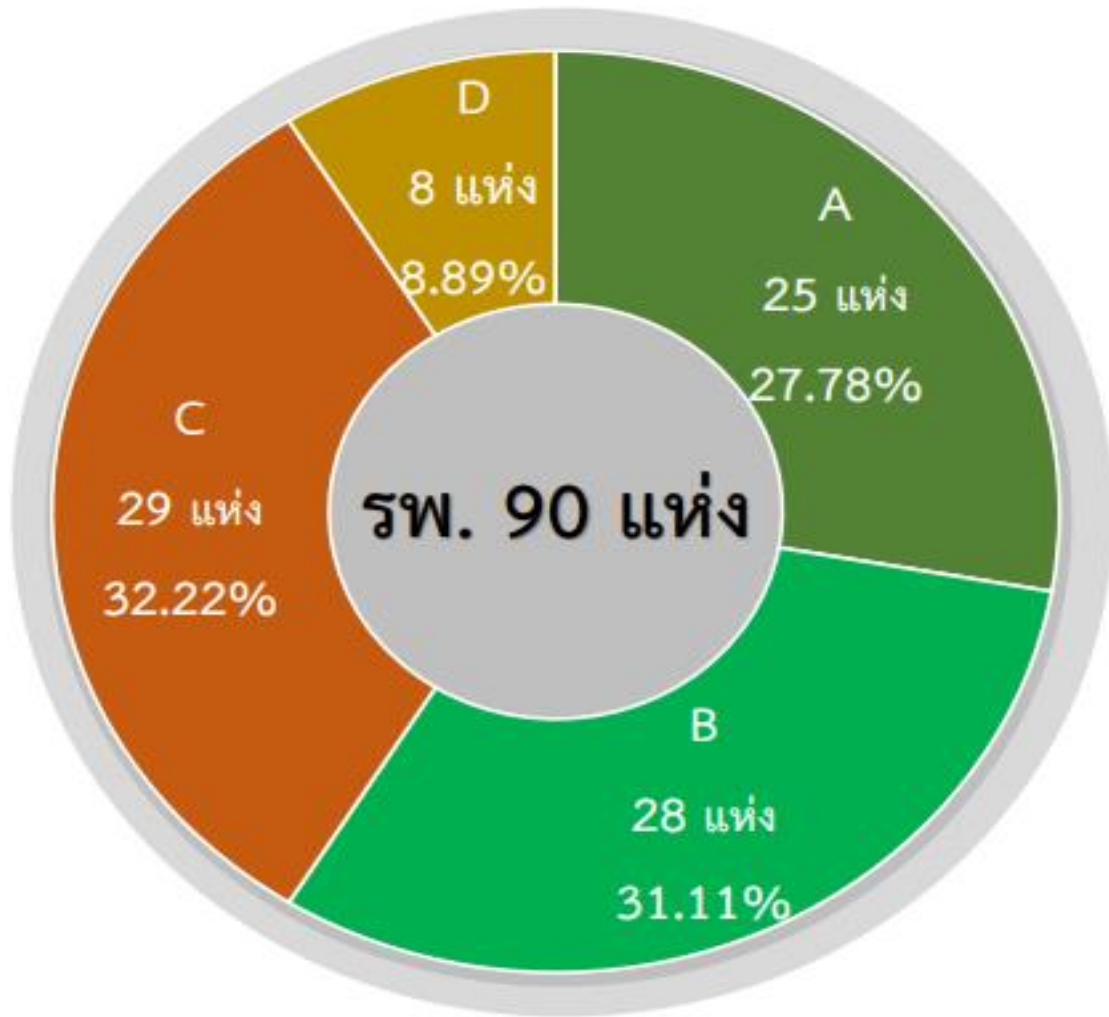
หน่วยบริการ 902 แห่ง ผ่านเกณฑ์
ประเมิน (TPS) ระดับ A, B
จำนวน 440 แห่ง
ค่าเป้าหมายไม่น้อยกว่าร้อยละ 45
ผลงานร้อยละ 48.78

ผลการประเมินประสิทธิภาพ TPS ไตรมาส 1/2567 ของหน่วยบริการทั่วประเทศ จำนวน 902 แห่ง

ค่าเป้าหมายไม่น้อยกว่าร้อยละ 45

เขต	A	B	C	D	F	รวม		ผ่านเกณฑ์ A,B	ร้อยละ	จัดอันดับ
✓ 1	44	27	25	3	4	103		71	68.93	2
✓ 2	14	16	10	6	1	47		30	63.83	4
✓ 3	26	17	6	4	1	54		43	79.63	1
✗ 4	5	5	20	19	23	72		10	13.89	12
✓ 5	12	18	23	10	4	67		30	44.78	8
✗ 6	4	11	28	19	11	73		15	20.55	11
✗ 7	13	17	27	14	6	77		30	38.96	9
✓ 8	21	23	28	8	8	88		44	50.00	7
✓ 9	25	28	29	8	0	90		53	58.89	5
✓ 10	28	18	17	7	1	71		46	64.79	3
✗ 11	13	14	28	17	10	82		27	32.93	10
✓ 12	15	26	21	11	5	78		41	52.56	6
รวม	220	220	262	126	74	902		440	48.78	

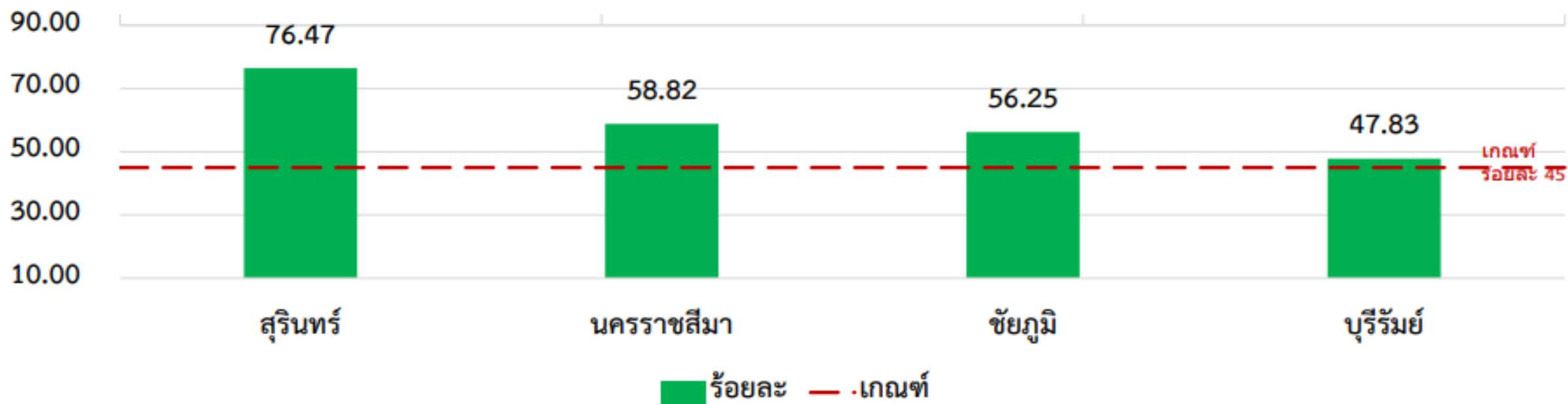
ระดับ เขตสุขภาพที่ 9



หน่วยบริการทั้งหมด 90 แห่ง ผ่านเกณฑ์ประเมิน
TPS ระดับ A, B จำนวน 53 แห่ง
ค่าเป้าหมายไม่น้อยกว่าร้อยละ 45
ผลงานร้อยละ 58.89

☆☆☆ ทั้งนี้ เขตสุขภาพที่ 9 ☆☆☆
ไม่มีหน่วยบริการ ที่มีผลการประเมิน ระดับ F

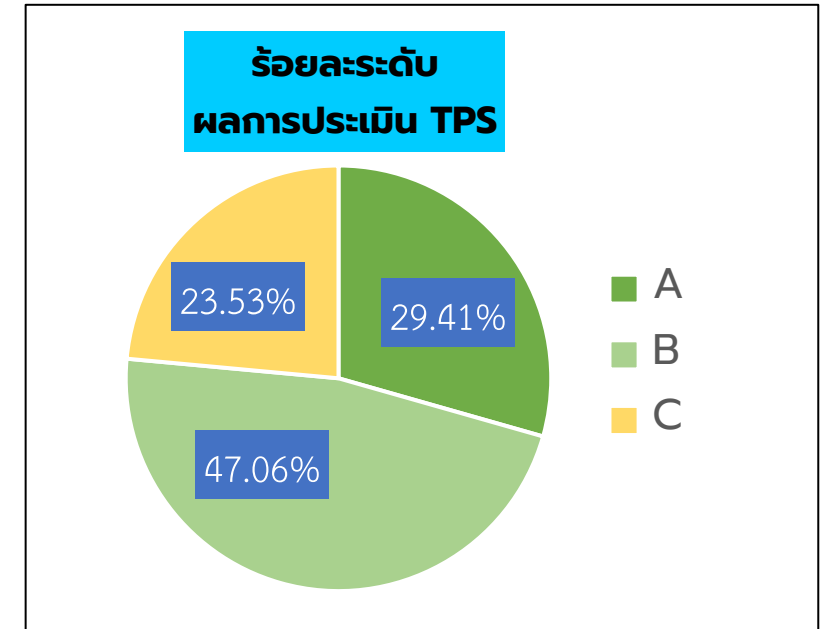
ร้อยละ หน่วยบริการที่ผ่านเกณฑ์ประเมิน (TPS) ระดับ A และ B รายจังหวัด



จังหวัด	A	B	C	D	F	รวม	ผ่าน A,B	ร้อยละ
สุรินทร์	5	8	4	0	0	17	13	76.47
นครราชสีมา	11	9	9	5	0	34	20	58.82
ชัยภูมิ	4	5	6	1	0	16	9	56.25
บุรีรัมย์	5	6	10	2	0	23	11	47.83

หน่วยบริการผ่านเกณฑ์ประเมินประสิทธิภาพ (TPS) รายหน่วยบริการจังหวัดสุรินทร์ ปีงบประมาณ 2567 ไตรมาสที่ 1

หน่วยบริการ	1.ตัวชี้วัดกระบวนการ (Process Indicators)					2. ตัวชี้วัดผลลัพธ์การดำเนินงาน		ผลการประเมิน	
	1.1 การบริหารPlanfin ผลต่าง บวก หรือลบไม่เกิน 5%	1.2 การบริหาร สินทรัพย์ หมุนเวียน และหนี้สิน หมุนเวียน	1.3 การบริหารจัดการ			2.1 ความสามารถ ในการทำ กำไร	2.2 การวัด สภาพคล่องทาง การเงิน	คะแนน	ระดับ
			1.3.1 การ บริหารต้นทุน และค่าใช้จ่าย	1.3.2 คะแนน ตรวจสอบ ทดลอง เบื้องต้น	1.3.3 ผลผลิต (Productivity) เป็นที่ ยอมรับ				
(2 คะแนน)	(3 คะแนน)	(2 คะแนน)	(1 คะแนน)	(2 คะแนน)	(3 คะแนน)	(2 คะแนน)	(15 คะแนน)		
sw.สุรินทร์	1	2	15	1	2	3	2	10.5	B
sw.ปราสาท	1	1.5	15	1	0	2	2	9	C
sw.ศีขรภูมิ	1	3	2	0	1	3	2	12	A
sw.สังขะ	0	2.5	2	1	1	3	2	11.5	B
sw.ท่าตูม	1	2.5	2	1	0	3	2	11.5	B
sw.รัตนบุรี	1	2.5	2	1	2	3	2	13.5	A
sw.ลำดวน	0	2.5	2	1	1	3	2	11.5	B
sw.ชุมพลบุรี	1	2	2	1	1	2	2	11	B
sw.จอมพระ	0	3	2	1	1	1	2	10	C
sw.กาบเชิง	2	0	2	1	2	3	2	11	B
sw.สำโรงทาบ	1	2.5	2	1	1	3	2	12.5	A
sw.บัวเชด	1	1	2	1	0	3	2	10	C
sw.ศรีณรงค์	1	1	2	1	2	2	2	11	B
sw.สนม	1	1.5	2	1	0	2	2	9.5	C
sw.พนมดงรัก ๑	1	2	2	1	2	3	2	13	A
sw.เขวาสินรินทร์	2	0.5	2	1	1	2	2	10.5	B
sw.โนนนารายณ์	1	3	2	1	1	2	2	12	A
รวมผ่านเกณฑ์ A, B (แห่ง)								13	
ร้อยละ								76.47	



ระดับ A	ระดับ C
sw.ศีขรภูมิ sw.รัตนบุรี sw.โนนนารายณ์	sw.ปราสาท sw.จอมพระ sw.บัวเชด sw.สนม
ระดับ B	
sw.สุรินทร์ sw.ลำดวน sw.กาบเชิง sw.ท่าตูม	sw.สังขะ sw.ชุมพลบุรี sw.ศรีณรงค์ sw.เขวาสินรินทร์

จัดลำดับตัวชี้วัดย่อย
จ.สุรินทร์
ไตรมาส 1 ปี 2567

	ลำดับ	ตัวชี้วัด	ผลการดำเนินงาน	
			ผ่าน	ร้อยละ
ดีมาก >90%	1	EBITDA	17	100.00
	2	ทุนสำรองสุทธิ (Net Working Capital)	17	100.00
	3	Cash Ratio	17	100.00
	4	ตรวจสอบงบทดลอง	16	94.12
ดี 70-89%	5	Unit Cost Of OP	15	88.24
	6	Operating Margin	15	88.24
	7	Unit Cost Of IP	14	82.35
	8	สินค้าคงคลัง	13	76.47
	9	MC ค่า LAB	12	70.59
	10	Sum of AdjRW	12	70.59
พอใช้ 50-69%	11	ระยะเวลาชำระเจ้าหนี้การค้า&เวชภัณฑ์มีโซยา	11	64.71
	12	ระยะเวลาเรียกเก็บหนี้ สิทธิ UC	11	64.71
	13	LC ค่าแรง	11	64.71
	14	รายจ่าย	9	52.94
	15	Return on Asset	9	52.94
พัฒนา <49%	16	MC ค่ายา	8	47.06
	17	รายได้	7	41.18
	18	ระยะเวลาเรียกเก็บหนี้ สิทธิ CSMBS	7	41.18
	19	MC ค่าวัสดุวิทยาศาสตร์และการแพทย์	7	41.18
	20	อัตราครองเตียง	5	29.41

การเงินการคลังหน่วยบริการ



รายงานสรุปยอดเงินค่ารักษาพยาบาลสิทธิ อปท.
จาก สปสช.จำแนกรายอำเภอ

รายงานสรุปยอดเงินค่ารักษาพยาบาลสิทธิ อปท.
จาก สปสช.จำแนกรายอำเภอ

อำเภอ	swสท.	2564	swสท.	2565	swสท.	2566	swสท.
	(แห่ง)	บาท	(แห่ง)	บาท	(แห่ง)	บาท	(แห่ง)
เมือง	24	276,620.78	16	367,370.72	24	1,189,418.50	12
ชุมพลบุรี	13	54,426.28	10	787,784.35	13	714,183.70	11
ท่าตูม	17	1,056.60	7	505,062.51	16	1,460,563.00	13
จอมพระ	11	1,468.50	1	120,635.55	11	1,181,502.50	11
ปราสาท	23	0.00	0	19,896.25	23	8,131.00	3
ทาบเชิง	10	0.00	0	142.00	10	32,393.50	10
รัตนบุรี	15	1,862,127.44	15	727,961.40	15	1,338,283.28	13
สนม	10	93,045.23	9	501,922.91	10	1,032,709.74	10
ศีขรภูมิ	21	6,825.00	6	2,461.00	21	87,338.40	13
สังขะ	18	0.00	0	5,772.53	18	13,150.46	6
ลำดวน	5	0.00	0	64,484.00	5	136,909.00	3
สำโรงทาบ	11	4,052.80	2	110,326.06	11	92,196.70	7
บัวเชด	8	0.00	0	9,192.00	8	283,486.75	6
พนมดงรัก	7	0.00	0	3,100.25	7	4,048.25	1
ศรีณรงค์	6	0.00	0	15,862.75	6	34,955.50	1
เขวาสินรินทร์	5	0.00	0	7,340.65	5	14,219.95	4
โนนนารายณ์	7	19,853.00	1	22,019.75	7	39,385.25	1
รวมทั้งจังหวัด	211	2,319,475.63	67	3,271,334.68	210	7,662,875.48	125

แหล่งที่มา : สำนักงานหลักประกันสุขภาพแห่งชาติ (สปสช.)

รายงานสรุปยอดเงินค่ารักษาพยาบาลสิทธิ อปท.
จาก สปสช.จำแนกรายอำเภอ

อำเภอ	1 ต.ค.66 - 31 ม.ค. 67						
	ค่ารักษาพยาบาลสิทธิ อปท.		ค่ารักษาพยาบาลสิทธิ ประกันสังคม		ค่ารักษาพยาบาล สิทธิข้าราชการ		รวมเป็นเงิน
	บาท	แห่ง	บาท	แห่ง	บาท	แห่ง	บาท
เมือง	95,134.52	12	108,500.00	19	27,648.59	3	231,283.11
ชุมพลบุรี	378,320.37	13	13,600.00	3	-	-	391,920.37
ท่าตูม	2,154,051.58	14	41,600.00	6	-	-	2,195,651.58
จอมพระ	196,285.35	10	5,700.00	3	-	-	201,985.35
ปราสาท	43,861.75	10	33,000.00	13	-	-	76,861.75
กาบเชิง	28,573.00	10	23,500.00	9	-	-	52,073.00
รัตนบุรี	844,325.70	12	23,200.00	10	-	-	867,525.70
สนม	996,439.74	9	50,800.00	5	-	-	1,047,239.74
ศีขรภูมิ	204,235.90	15	6,500.00	8	7,091.00	2	217,826.90
สังขะ	42,621.66	14	-	-	-	-	42,621.66
สำตวน	42,726.00	5	-	-	-	-	42,726.00
สำโรงทาบ	84,261.23	6	1,700.00	2	-	-	85,961.23
บัวเชด	41,727.50	7	-	-	-	-	41,727.50
พนมดงรัก	12,340.50	4	5,900.00	4	-	-	18,240.50
ศรีณรงค์	21,135.36	4	12,900.00	3	-	-	34,035.36
เขวาสินรินทร์	8,397.35	3	12,000.00	4	-	-	20,397.35
โนนนารายณ์	30,369.85	5	6,500.00	4	-	-	36,869.85
ทั้งจังหวัด	5,224,807.36	153	345,400.00	93	34,739.59	5	5,604,946.95

แหล่งที่มา : สำนักงานหลักประกันสุขภาพแห่งชาติ (สปสช.)

รายงานสรุปการส่งข้อมูลสิทธิเบิกได้กรมบัญชีกลาง (ตามREP.)
จาก สปสช.จำแนกรายอำเภอ (ต.ค – ก.พ.67)

ชื่อหน่วยบริการ	OP ครั้ง	ชดเชย (บาท) ▾
รพ.สต.นอกเมือง	251	43,199.55
รพ.สต.คอโค	112	16,891.47
รพ.สต.บ้านหลักวอ	104	16,361.50
รพ.สต.เมืองที	83	13,879.55
รพ.สต.เมืองบัว	47	12,959.20
รพ.สต.ขวาวใหญ่	74	7,886.00
รพ.สต.กุดหวาย	34	3,576.00
รพ.สต.ช่างปี	18	2,490.00
รพ.สต.แกใหญ่	0	0.00
รวมทั้งหมด	723	117,243.27

อยู่ระหว่าง
การแก้ไขข้อมูล
(ตักC)