



สำนักงานสาธารณสุขจังหวัดสุรินทร์
SURIN PROVINCIAL PUBLIC HEALTH OFFICE

สถานการณ์โรคติดต่อที่เฝ้าระวังในจังหวัดสุรินทร์

โดย

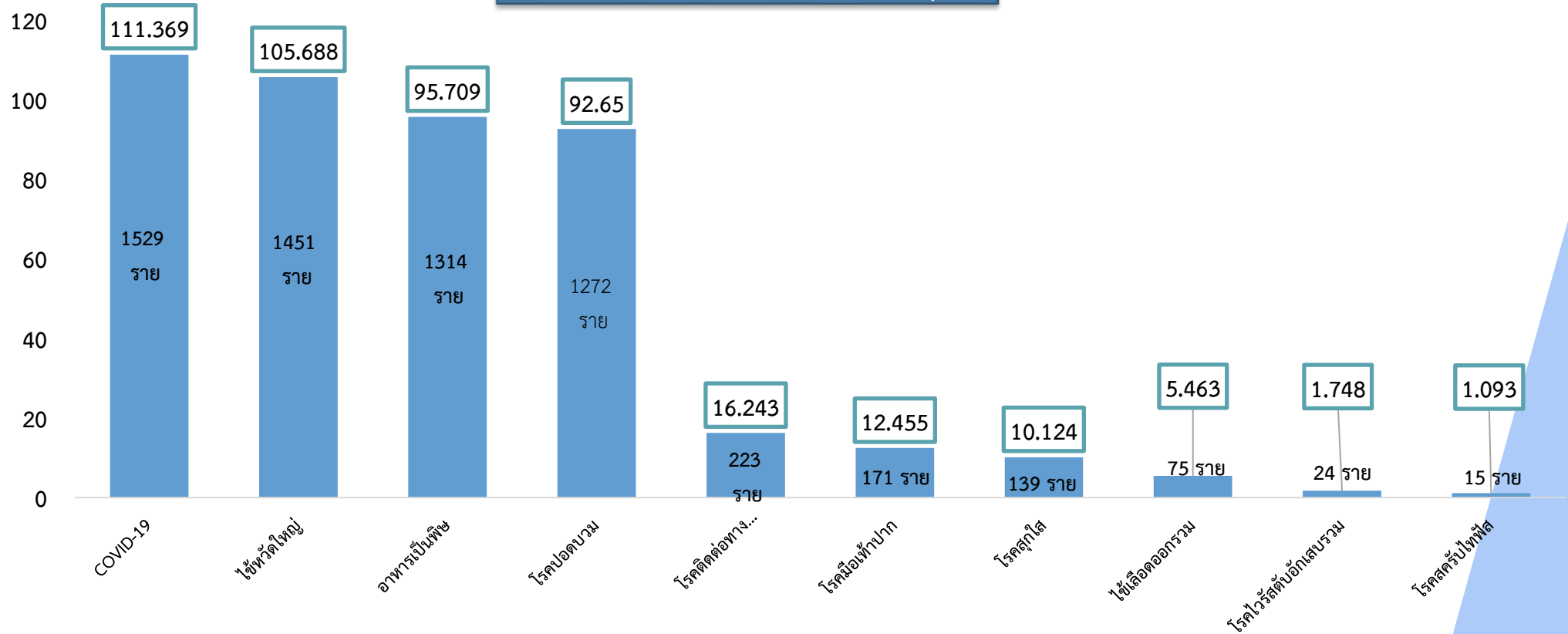
กลุ่มงานควบคุมโรคติดต่อ

29 กุมภาพันธ์ 2567

10 อันดับโรคที่มีอัตราป่วยต่อประชากรแสนคนสูงสุด จังหวัดสุรินทร์

อัตราป่วยต่อประชากรแสนคน

10 อันดับโรคติดต่อที่ต้องเฝ้าระวัง จังหวัดสุรินทร์





สำนักงานสาธารณสุขจังหวัดสุรินทร์

SURIN PROVINCIAL PUBLIC HEALTH OFFICE



dreamstime



โรคติดเชื้อไวรัสโคโรนา 2019 จังหวัดสุรินทร์

สำนักงานสาธารณสุขจังหวัดสุรินทร์

สถานการณ์ผู้ป่วย Covid-19 ภายในประเทศ รายสัปดาห์ (ข้อมูลสะสมตั้งแต่ 1 มกราคม 2567)



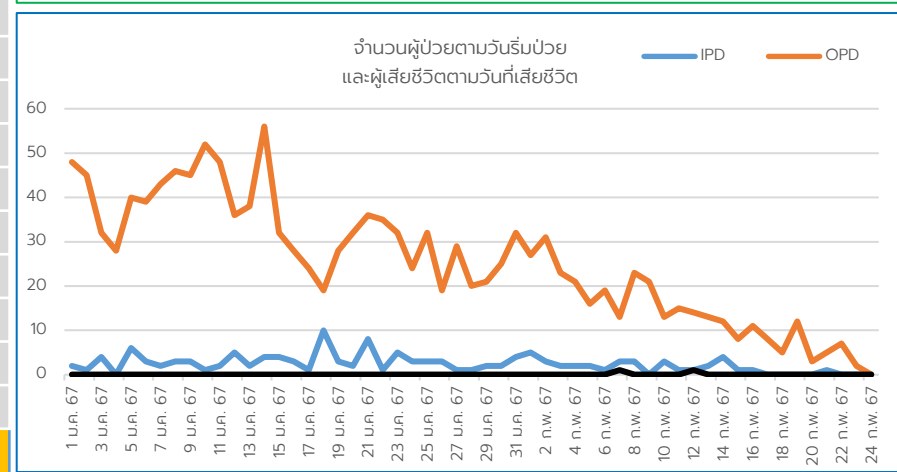
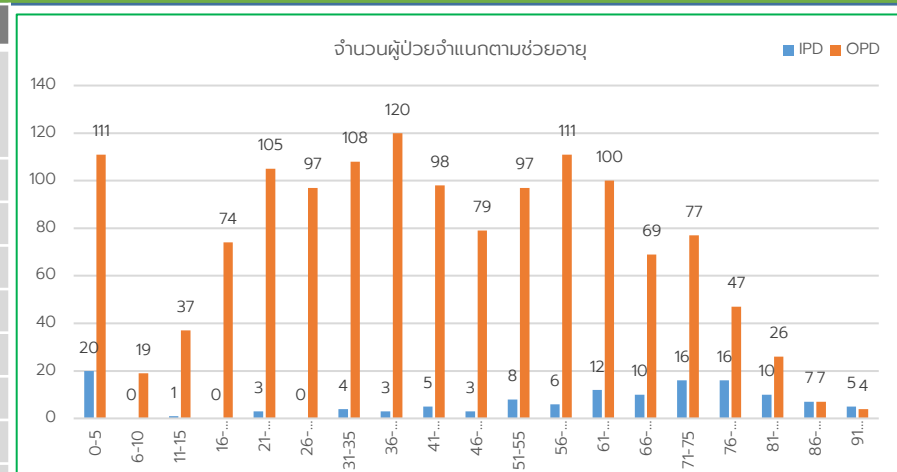


สำนักงานสาธารณสุขจังหวัดสุรินทร์
Surin Provincial Health Office

สถานการณ์โรคติดต่อ
ที่ต้องเฝ้าระวัง
Covid-19 จังหวัดสุรินทร์
ระหว่างวันที่ 1 ม.ค. - 24 ก.พ. 2567

ประเภท	ผู้ป่วย (คน)			เสียชีวิต (คน)		
	รายใหม่ สัปดาห์นี้ (18- 24 ก.พ. 67)	สะสม (ตั้งแต่ 1 ม.ค. 67)	อัตรา/แสน ประชากร (สะสม)	รายใหม่ สัปดาห์นี้ (18 - 24 ก.พ. 67)	สะสม (ตั้งแต่ 1 ม.ค. 67)	อัตรา/แสน ประชากร (สะสม)
ผู้ป่วยใน (IPD)	+6	129	9.40	+0	2	0.15
ผู้ป่วยนอก (OPD)	+74	1,386	100.95			

อำเภอ	ผู้ป่วยใน (IPD)			ผู้ป่วยนอก (OPD)			เสียชีวิต		
	รายใหม่	สะสม	อัตรา/ แสน ประชากร (สะสม)	รายใหม่	สะสม	อัตรา/ แสน ประชากร (สะสม)	รายใหม่	สะสม	อัตรา/ แสน ประชากร (สะสม)
เมืองสุรินทร์		28	10.89	+20	450	175.09			
ชุมพลบุรี		14	19.80	+1	24	33.94			
ท่าตูม	+1	7	7.35	+7	109	114.50		1	1.71
จอมพระ	+1	14	23.94	+1	77	131.69			
ปราสาท	+3	28	18.37	+10	158	103.68			
กาบเชิง		8	13.33		30	49.98			
รัตนบุรี		1	1.09	+4	65	70.63			
สนม	+1	2	4.62	+2	16	36.93			
ศีขรภูมิ		4	2.98	+1	31	23.06		1	0.74
สังขะ		4	3.06	+7	126	96.39			
ลำดวน		3	9.66	+4	66	212.55			
ลำโรงาบ		5	9.52	+6	52	99.00			
บัวเชด		4	9.64		51	122.93			
พนมดงรัก		2	5.29	+1	21	55.51			
ศรีณรงค์		1	2.14	+2	18	38.53			
เขวาสินรินทร์		4	11.71	+8	62	181.58			
โนนทรายดิน		-	-		30	86.15			

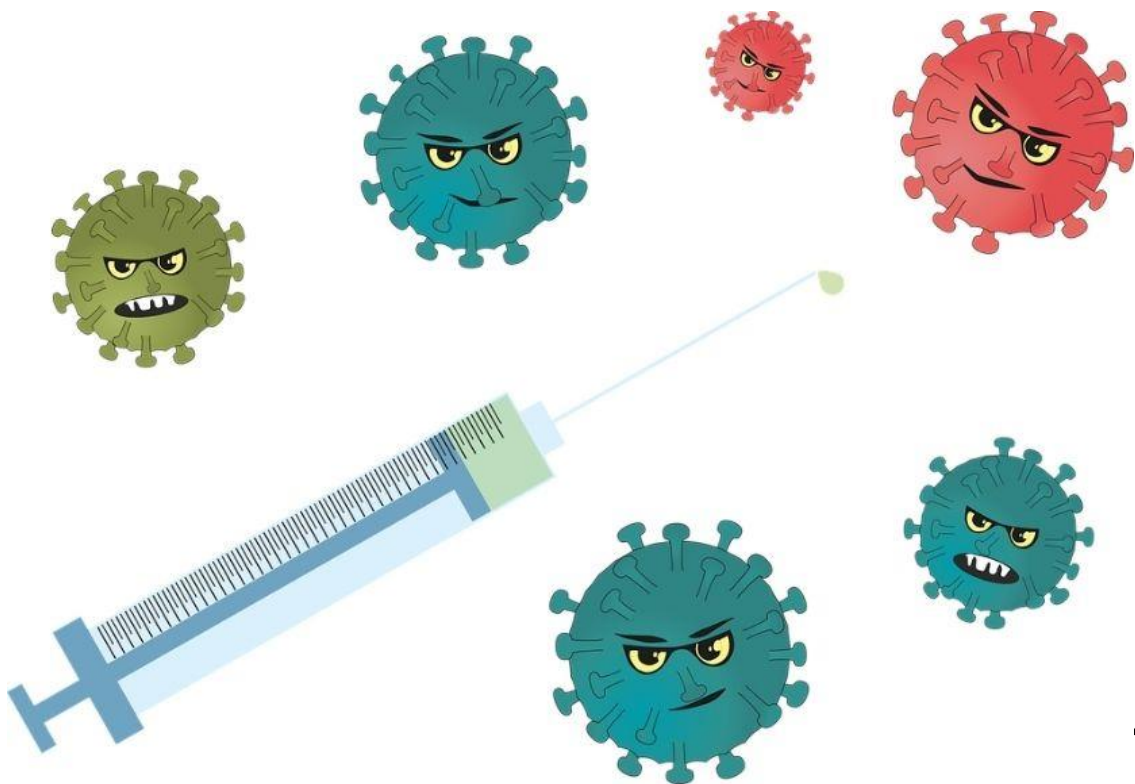


ที่มา : D506 Portal ณ วันที่ 27 ก.พ. 2567
หมายเหตุ : จำนวนผู้ป่วยนับตามสถานที่เริ่มป่วย



สำนักงานสาธารณสุขจังหวัดสุรินทร์

SURIN PROVINCIAL PUBLIC HEALTH OFFICE

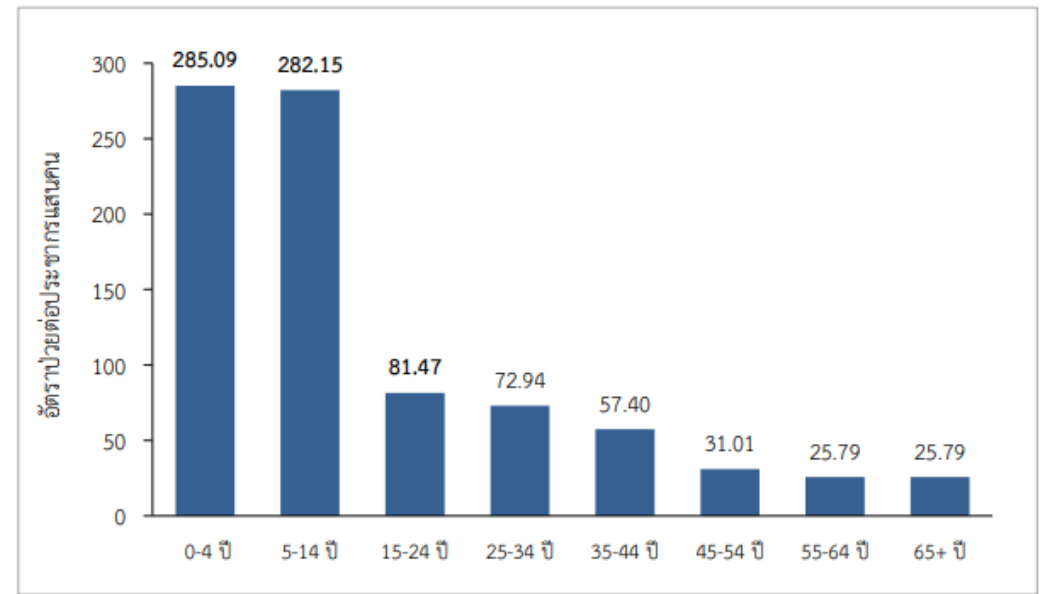
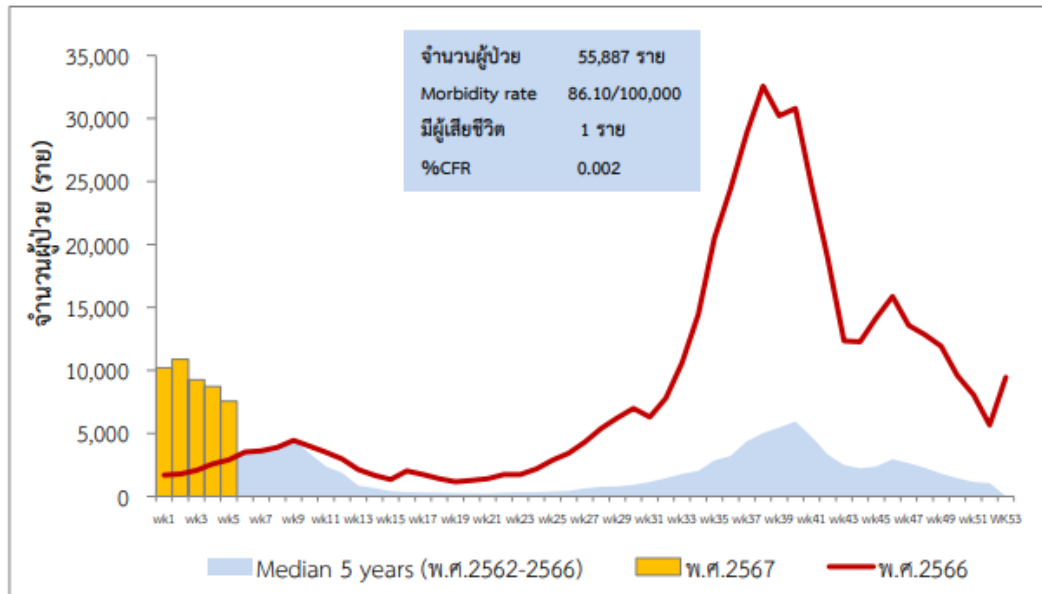


โรคใช้หวัดใหญ่ จังหวัดสุรินทร์

สำนักงานสาธารณสุขจังหวัดสุรินทร์

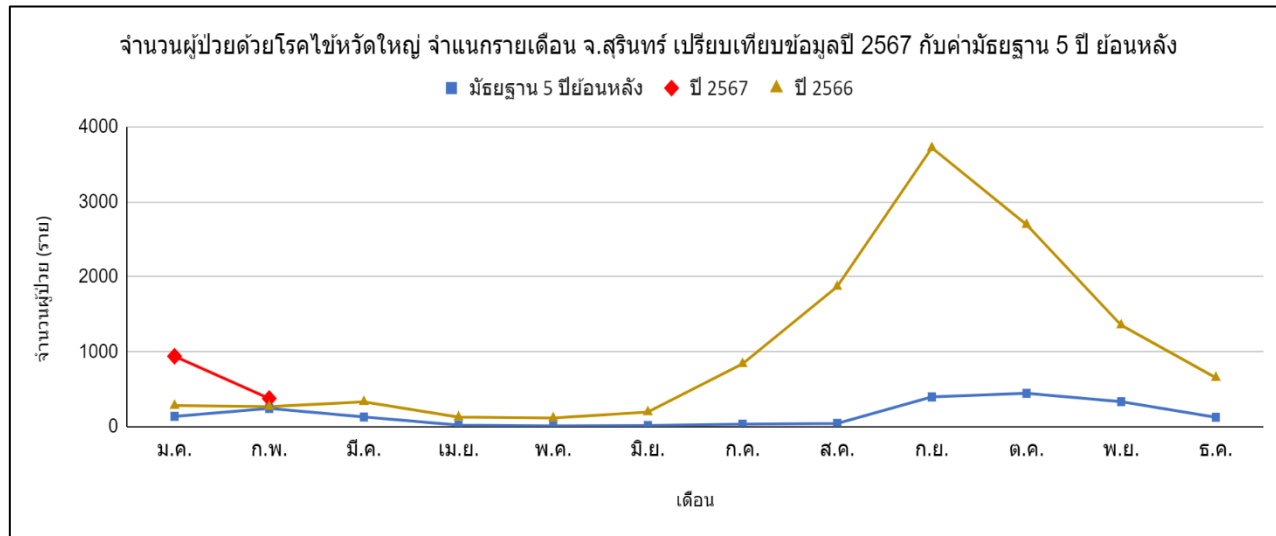
สถานการณ์ผู้ป่วยไข้หวัดใหญ่ในประเทศไทย สัปดาห์ที่ 5 (4 - 10 ก.พ. 67)

- ตั้งแต่วันที่ 1 มกราคม – 10 กุมภาพันธ์ 2567 มีรายงานผู้ป่วย 55,887 ราย อัตราป่วย 86.10 ต่อประชากรแสนคน มีรายงานผู้เสียชีวิต 1 ราย อัตราป่วยตาย 0.002 สัปดาห์นี้รายงานผู้ป่วยไข้หวัดใหญ่มีแนวโน้มลดลง แต่ยังคงสูงกว่าค่ามัธยฐาน 5 ปีย้อนหลัง
- กลุ่มเสี่ยงต่อการเกิดโรคไข้หวัดใหญ่พบในกลุ่มอายุ 0 – 4 ปี เท่ากับ 285.09 ต่อประชากรแสนคน รองลงมาเป็นกลุ่มอายุ 5 – 14 ปี (282.15) และกลุ่มอายุ 15 – 24 ปี (81.47) ตามลำดับ



สถานการณ์ผู้ป่วยไข้หวัดใหญ่จังหวัดสุรินทร์ สัปดาห์ที่ 6 (11 - 17 ก.พ. 67)

- ตั้งแต่วันที่ 1 มกราคม – 17 กุมภาพันธ์ 2567 สสจ.สุรินทร์ ได้รับรายงาน ผู้ป่วยโรคไข้หวัดใหญ่ จำนวนทั้งสิ้น 1,316 ราย คิดเป็นอัตราป่วย 95.85 ต่อแสนประชากร เพิ่มขึ้นจากสัปดาห์ก่อนหน้า 146 ราย ไม่มีรายงานผู้เสียชีวิต อัตราส่วนเพศหญิงต่อเพศชาย เท่ากับ 1 : 1.01
- อำเภอที่พบผู้ป่วยเพิ่มขึ้นจากสัปดาห์ก่อน 3 อันดับแรก ได้แก่ 1. ท่าตูม 66 ราย 2. รัตนบุรี 18 ราย 3. จอมพระ 9 ราย
- สุรินทร์ อันดับที่ 3 ของเขต



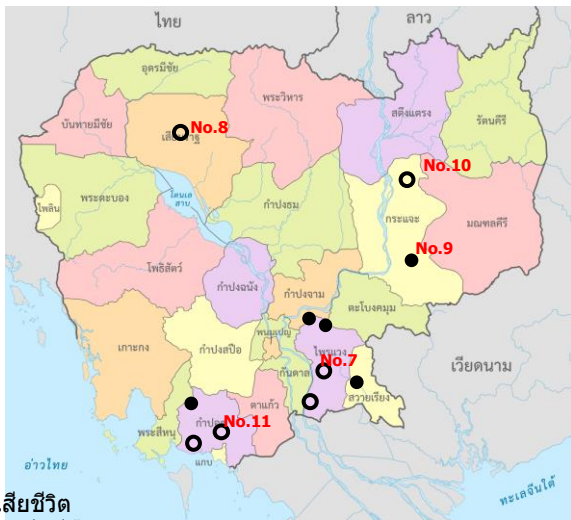
อำเภอ	จำนวนผู้ป่วยสะสม	อัตราป่วยต่อแสนปชก.
ท่าตูม	313	328.79
ลำโรงทับ	112	213.24
เขวาสินรินทร์	57	166.94
สังขะ	207	158.36
จอมพระ	63	107.75
พนมดงรัก	36	95.17
โนนนารายณ์	33	94.77
สนม	40	92.31
รัตนบุรี	84	91.28
เมืองสุรินทร์	192	74.70
ศรีณรงค์	25	53.51
ลำดวน	16	51.53
บัวเชด	18	43.39
กาบเชิง	21	34.98
ปราสาท	47	30.84
ชุมพลบุรี	21	29.70
ศีขรภูมิ	31	23.06
จังหวัดสุรินทร์	1316	95.85

สถานการณ์ใช้หวัดนกประเทศเพื่อนบ้าน

กัมพูชา

2566 พบผู้ป่วย 6 ราย เสียชีวิต 4 ราย

2567 พบผู้ป่วย 5 ราย เสียชีวิต 1 ราย



แหล่งข้อมูล :

- เครือข่ายศูนย์ปฏิบัติการในภาวะฉุกเฉินของอาเซียนด้านการสาธารณสุข
- Cambodia reports first human case of bird flu in 2024 | The Star
- <https://www.khmertimeskh.com/501397635/ministry-of-health-announces-h5n1-bird-flu-in-a-21-year-old-woman-in-kampot-province/>
- <https://www.cdc.gov/flu/avianflu/spotlights/2023-2024/cambodia-human-reported-2024.htm>
- <https://www.who.int/emergencies/disease-outbreak-news/item/2023-DON495>
- https://outbreaknewstoday.substack.com/p/cambodia-reports-5th-h5n1-avian-influenza?fbclid=IwAR1r5XJQb0CwkA2K39h8x-XqwOfJz4B7_t1ay9vuVLQ84WhAaCCeEVh7HxY

No.	ว/ด/ป ที่รายงาน	ข้อมูล/ การเสียชีวิต	สาย พันธุ์	รายละเอียด
1	22 ก.พ.66	ผู้ป่วยรายที่ 1 (พ่อ)	H5N1	จ.ไพรแวง มีสัตว์ปีกบริเวณสวนหลังบ้านตาย
2	23 ก.พ.66	ผู้ป่วยรายที่ 2 (ลูก)เสียชีวิต	H5N1	หญิง 11 ปี จ.ไพรแวง มีสัตว์ปีกบริเวณสวนหลังบ้านตาย
3	8 ต.ค. 66	ผู้ป่วยรายที่ 3 เสียชีวิต	H5N1	ชาย 50 ปี จ.สวายเรียม เพื่อนบ้านซื้อ ไก่เตรียมไว้ขายราว 50 ตัว ไก่ตายในบ้าน
4	9 ต.ค. 66	ผู้ป่วยรายที่ 4 เสียชีวิต	H5N1	หญิง 2 ปี จ.ไพรแวง มีไก่ตายบริเวณบ้าน
5	24 พ.ย.66	ผู้ป่วยรายที่ 5 เสียชีวิต	H5N1	หญิง 21 ปี จ.กำปอด มีไก่ตายบริเวณบ้าน
6	24 พ.ย.66	ผู้ป่วยรายที่ 6	H5N1	หญิง 4 ปี จ.กำปอด อยู่หมู่บ้านเดียวกับผู้ป่วยรายที่ 5
7	26 ม.ค.67	ผู้ป่วยรายที่ 1	H5N1	ชาย 3 ปี จ.ไพรแวง มีสัตว์ปีกตายในหมู่บ้านและรอบบ้าน
8	28 ม.ค.67	ผู้ป่วยรายที่ 2	H5N1	ชาย 69 ปี จ.เสียมราฐ เลี้ยงสัตว์ปีก และไก่ชนในบ้าน
9	12 ก.พ.67	ผู้ป่วยรายที่ 3 เสียชีวิต	H5N1	ชาย 9 ปี จ.กระแจะ มีประวัติสัมผัสสัตว์ปีกป่วยตาย
10	12 ก.พ.67	ผู้ป่วยรายที่ 4	H5N1	ชาย 16 ปี จ.กระแจะ มีประวัติสัมผัสสัตว์ปีกป่วยตาย
11	22 ก.พ.67	ผู้ป่วยรายที่ 5	H5N1	หญิง 17 ปี จ.กำปอด 5 วัน ก่อนป่วยพบไก่ตายบริเวณบ้าน

สปป.ลาว

2 ก.พ. 67 สปป.ลาว ตรวจพบการระบาดของ
ใช้หวัดนกสายพันธุ์ H5N1 และสายพันธุ์ H9N2
จากการ **สุ่มตรวจ ไก่และเป็ด** ในตลาดด้านข้าง
เมืองไซธานี นครหลวง **เวียงจันทน์**



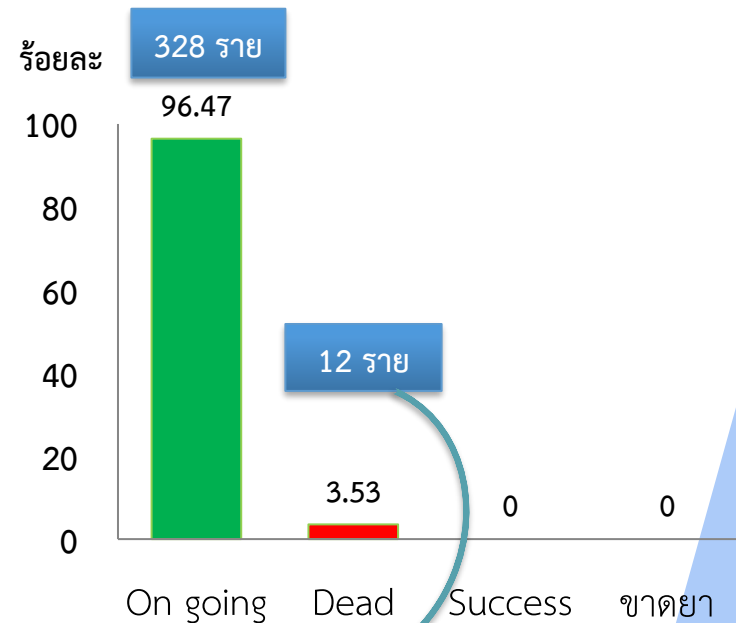
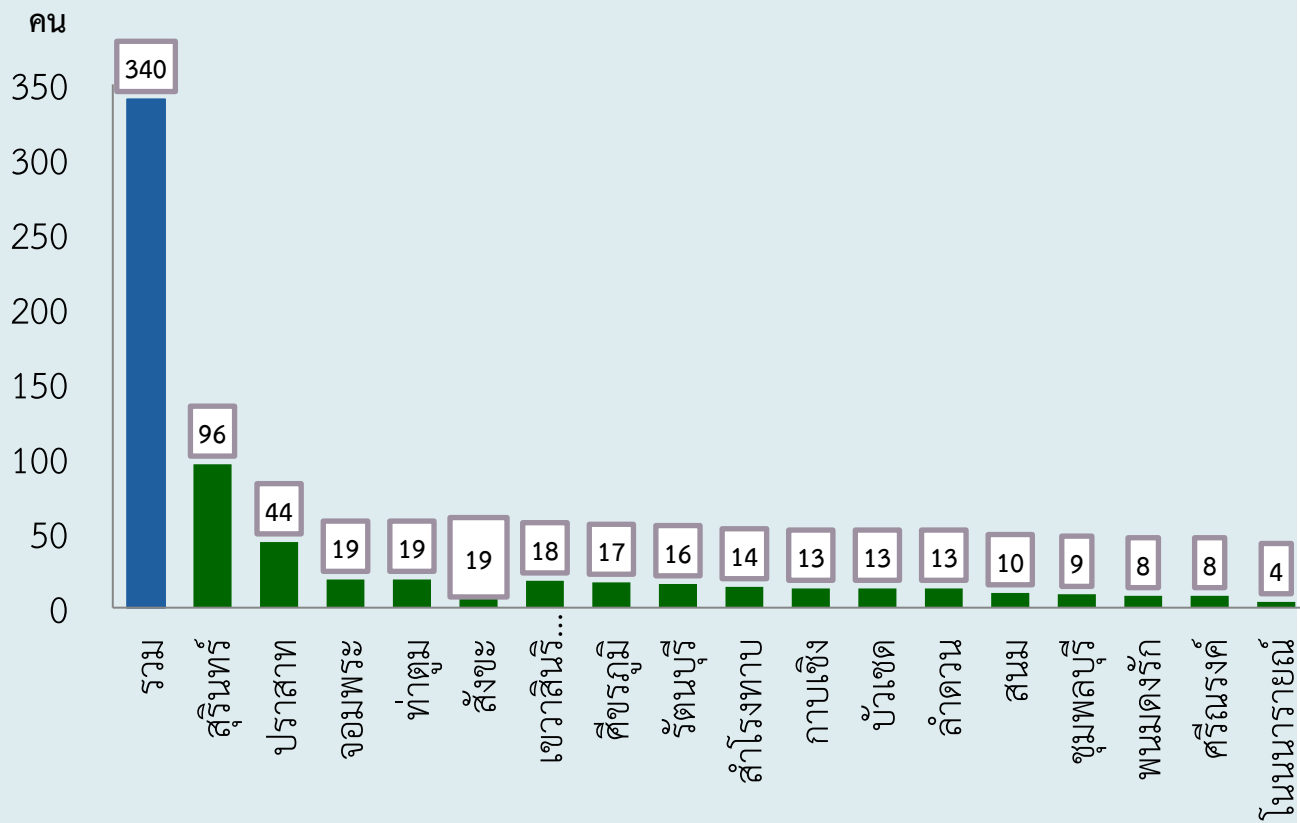
แหล่งข้อมูล

- กลุ่มพัฒนาระบบเฝ้าระวังดิจิทัลลด ด้านควบคุมโรคติดต่อ
ระหว่างประเทศ กรมควบคุมโรค

สรุปสถานการณ์และข้อเสนอแนะ โรคทางเดินหายใจ

1. สถานการณ์ผู้ป่วยจังหวัดสุรินทร์ ปี 2567 พบว่ามี**แนวโน้มลดลง**
2. มาตรการการป้องกันโรค เช่นเดียวกับโรคทางเดินหายใจอื่น ๆ ไม่ใช่เครื่องใช้ส่วนตัวร่วมกับผู้อื่นและ “กินร้อน ช้อนกลาง ล้างมือบ่อย ๆ”
 - ผู้ที่มีอาการไข้ ไอ เจ็บ คอ ควรหลีกเลี่ยงการเข้าที่ชุมนุม ถ้าจำเป็น ควรสวมหน้ากากอนามัย ตลอดเวลา
3. ประชาสัมพันธ์ เพื่อให้เจ้าหน้าที่ และประชาชน ได้ปฏิบัติตัวตามมาตรการการป้องกันโรคทางเดินหายใจ
4. เฝ้าระวังการระบาดในพื้นที่ และเฝ้าระวังกรณีสัตว์ปีกป่วยตายผิดปกติ

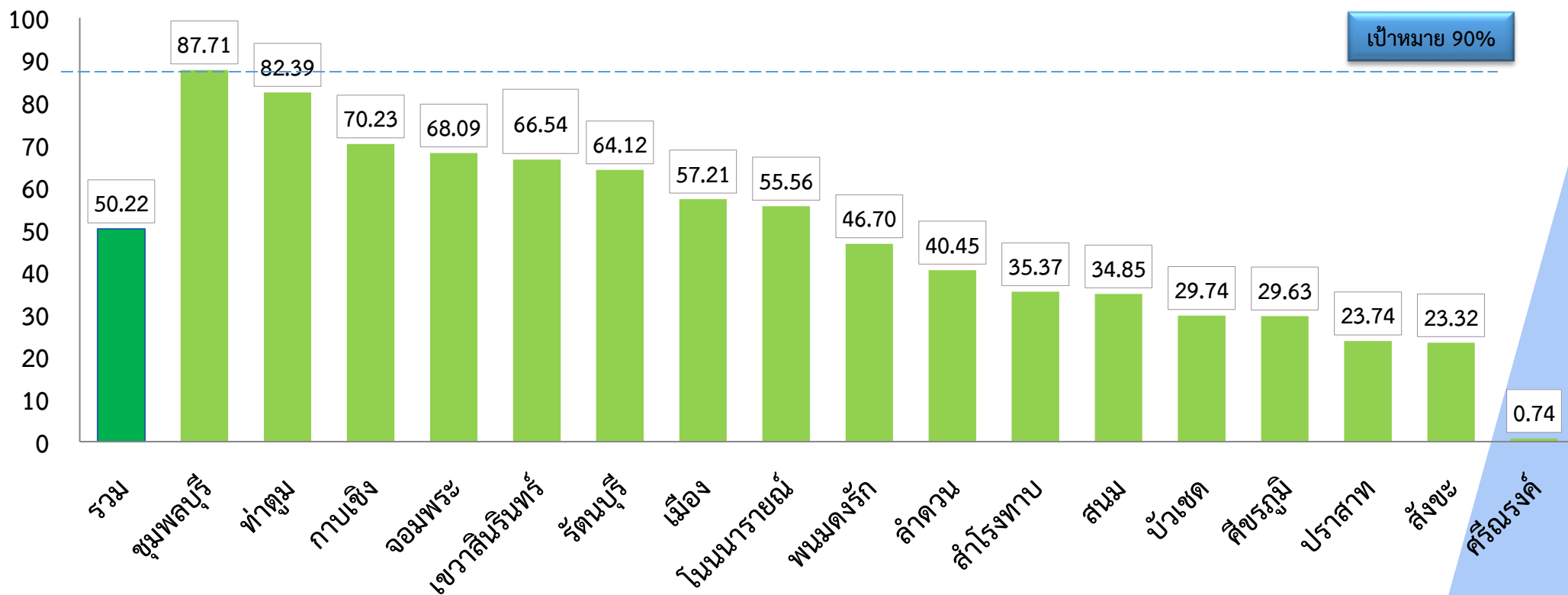
จำนวนผู้ป่วยวัณโรคปอดรายใหม่ (1 ต.ค.-31 ธ.ค.66) จำแนกตามรายอำเภอ



เสียชีวิต 12 ราย

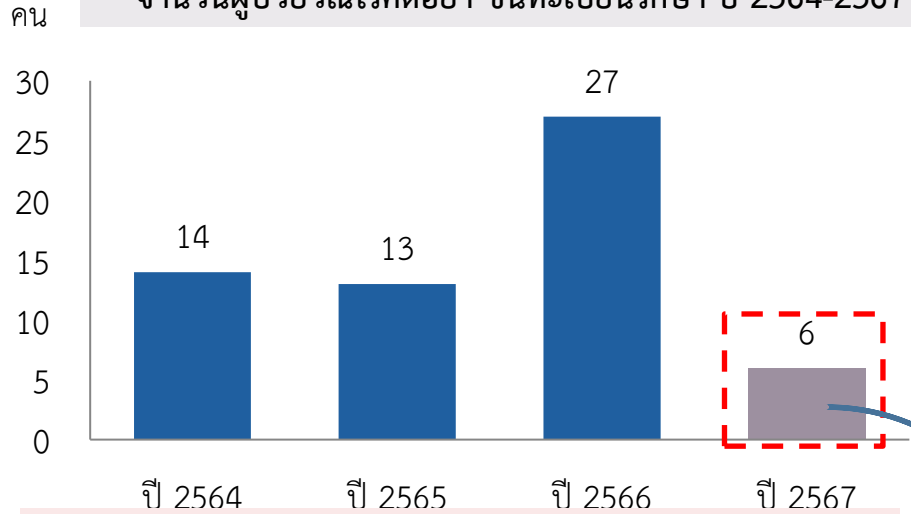
- อ.เขวาสินรินทร์ 3 ราย (มีโรคไตร่วม/DMร่วม)
- อ.ปราสาท 2 ราย (สูงอายุ ติดเตียง มีโรคร่วม)
- อ.สังขะ 1 ราย (TB)
- อ.ท่าตูม 3 ราย (TB)
- อ.รัตนบุรี 2 ราย (TB)
- อ.พนมดงรัก 1 ราย (TB)

ร้อยละการคัดกรองวัณโรคในประชากรกลุ่มเสี่ยงด้วยการถ่ายภาพรังสีทรวงอก จังหวัดสุรินทร์ ปี 2567 จำแนกรายอำเภอ

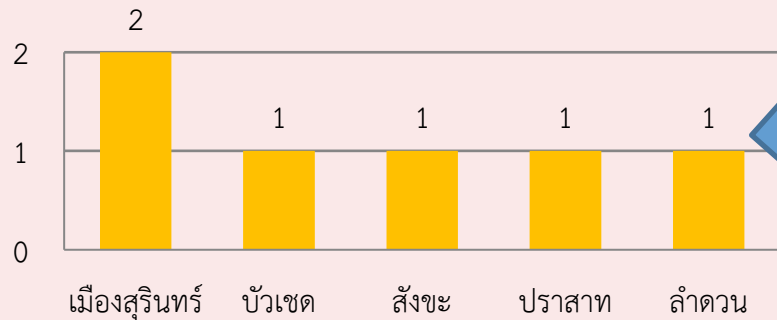


ผู้ป่วยวัณโรคดื้อยา (RR-TB, MDR-TB, Pre-XDR, XDR-TB) จังหวัดสุรินทร์ ปี 2564-2567

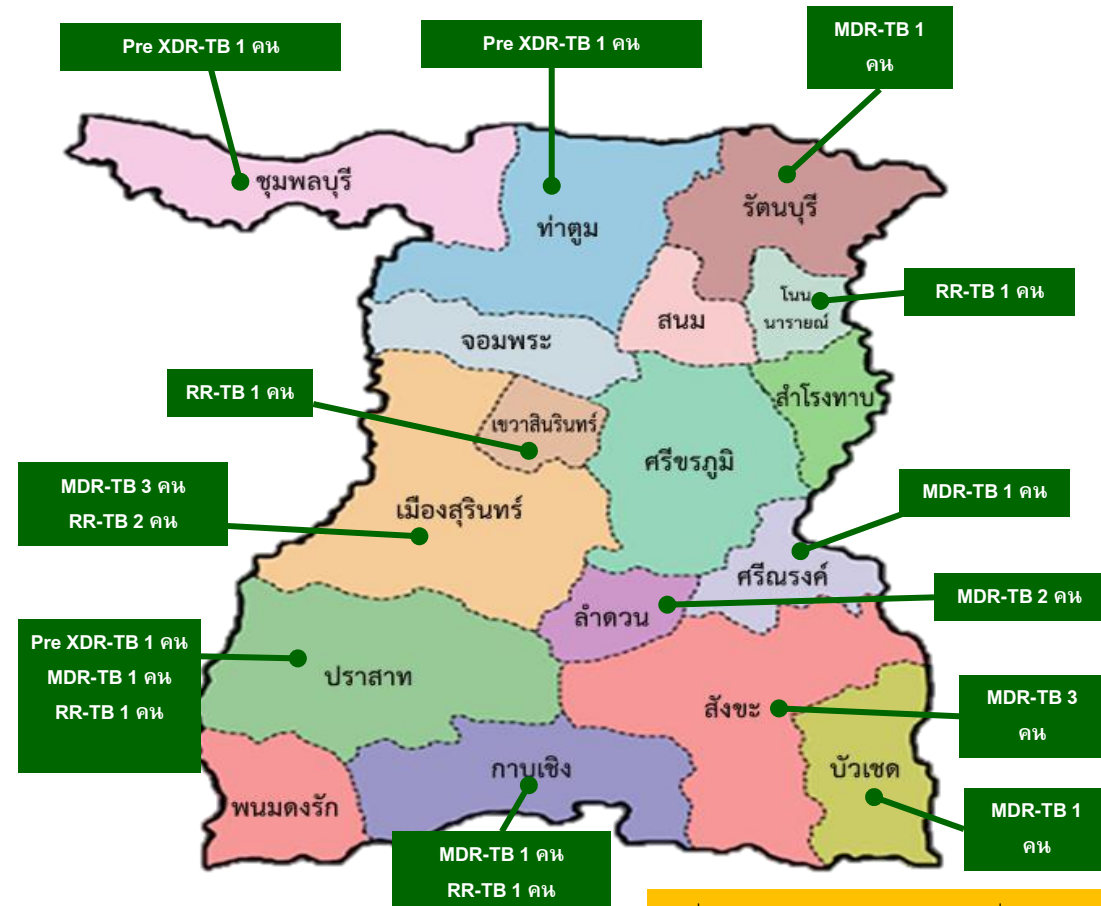
จำนวนผู้ป่วยวัณโรคดื้อยา ขึ้นทะเบียนรักษา ปี 2564-2567



จำนวนผู้ป่วยวัณโรคดื้อยารายใหม่ ปีงบประมาณ 2567



ผู้ป่วยวัณโรคดื้อยาที่กำลังรักษา (ปี 65-67) จังหวัดสุรินทร์



ผลการดำเนินงานคัดกรองวัณโรคในกลุ่มเสี่ยง ด้วยรถเอกซเรย์เคลื่อนที่จากกองวัณโรค

- **อำเภอรัตนบุรี** คัดกรองวัณโรคในเรือนจำ จำนวนทั้งสิ้น 1,389 ราย พบเป็นวัณโรค จำนวน 7 ราย(0.5%)
- **อำเภอสังขะ** คัดกรองในประชาชนกลุ่มเสี่ยง จำนวนทั้งสิ้น 1,453 ราย ปอดผิดปกติ จำนวน 89 ราย (6.12%) อยู่ระหว่างเก็บเสมหะส่งตรวจหาเชื้อวัณโรค
- **อำเภอจอมพระ** คัดกรองในประชาชนกลุ่มเสี่ยง จำนวนทั้งสิ้น 270 ราย ปอดผิดปกติ จำนวน 38 ราย (14.07%) อยู่ระหว่างเก็บเสมหะส่งตรวจหาเชื้อวัณโรค
- **อำเภอโนนนารายณ์** คัดกรองในประชาชนกลุ่มเสี่ยง จำนวนทั้งสิ้น 251 ราย ปอดผิดปกติ จำนวน 63 ราย(25.09%) อยู่ระหว่างเก็บเสมหะส่งตรวจหาเชื้อวัณโรค
- **อำเภอท่าตูม** คัดกรองในประชาชนกลุ่มเสี่ยง จำนวนทั้งสิ้น 332 ราย ปอดผิดปกติ จำนวน 50 ราย อยู่ระหว่างเก็บเสมหะส่งตรวจหาเชื้อวัณโรค (15.06%)



โรคติดต่อ นำโดยยุงลาย

จังหวัดสุรินทร์

เดือนกุมภาพันธ์ พ.ศ.2567

สำนักงานสาธารณสุขจังหวัดสุรินทร์



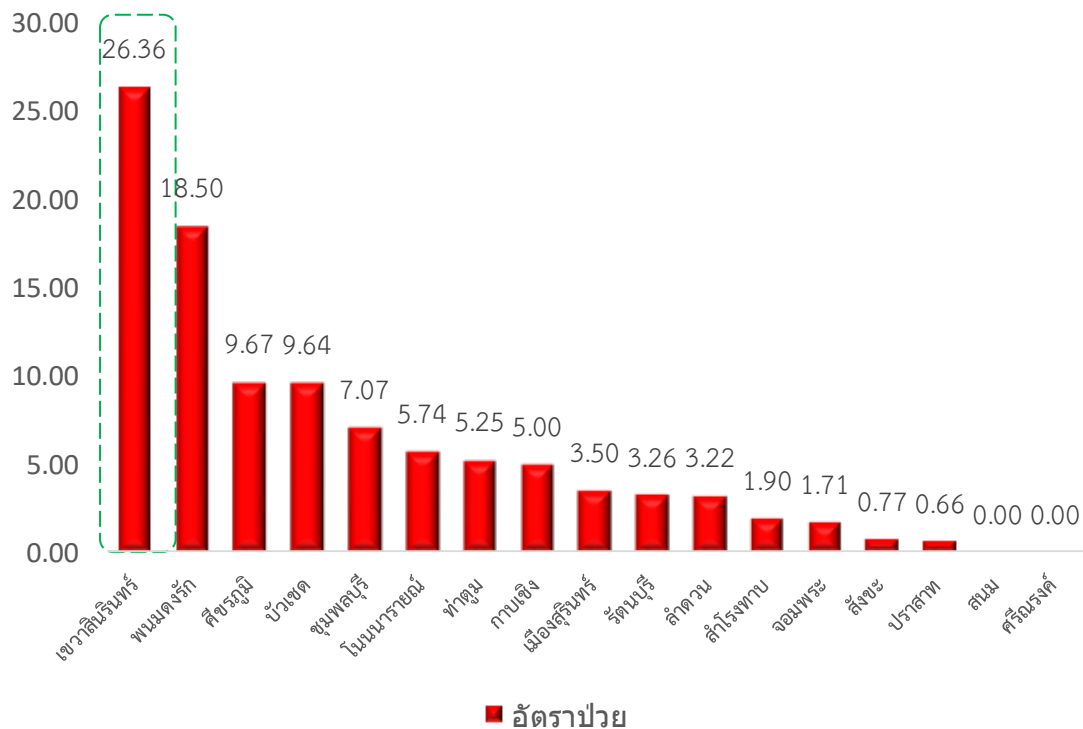
สำนักงานสาธารณสุขจังหวัดสุรินทร์
SURIN PROVINCIAL PUBLIC HEALTH OFFICE

สถานการณ์โรคไข้เลือดออก

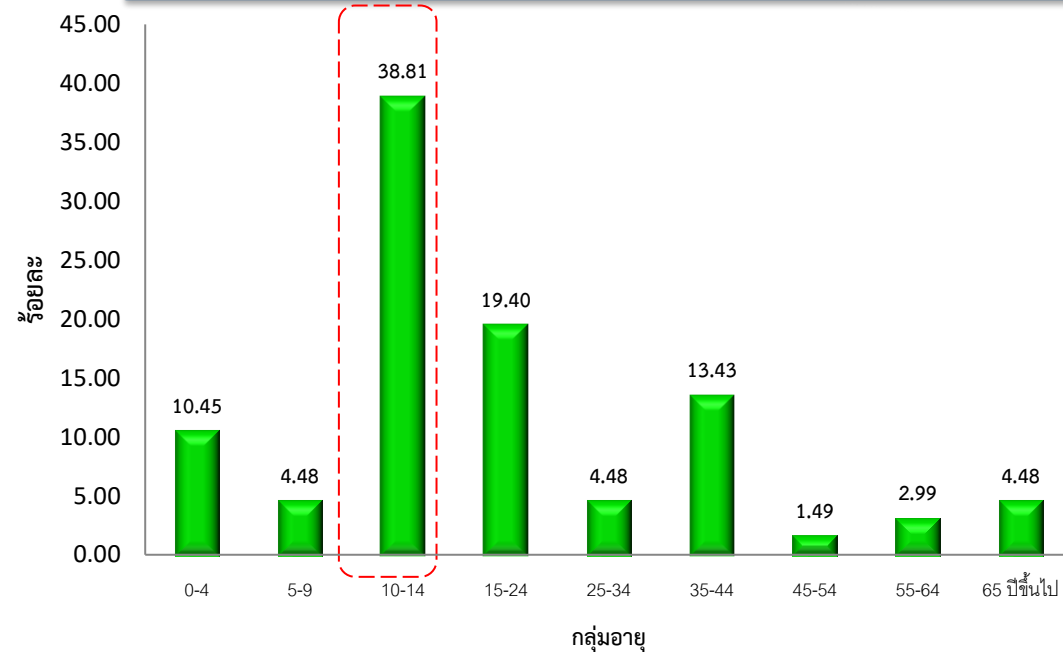
ประเทศ ผู้ป่วยจำนวน = 14,742 ราย อัตราป่วย 22.71 (แสนประชากร) เสียชีวิต 13 ราย

สุรินทร์ ผู้ป่วยจำนวน = 65 ราย อัตราป่วย 4.73 (แสนประชากร) ไม่มีรายงานผู้เสียชีวิต
(อันดับที่ 4 ของเขต)

แผนภูมิแสดงอัตราป่วยด้วยโรคไข้เลือดออก แยกรายอำเภอ



แผนภูมิแสดง อัตราป่วยโรคไข้เลือดออก จำแนกตามกลุ่ม อายุ



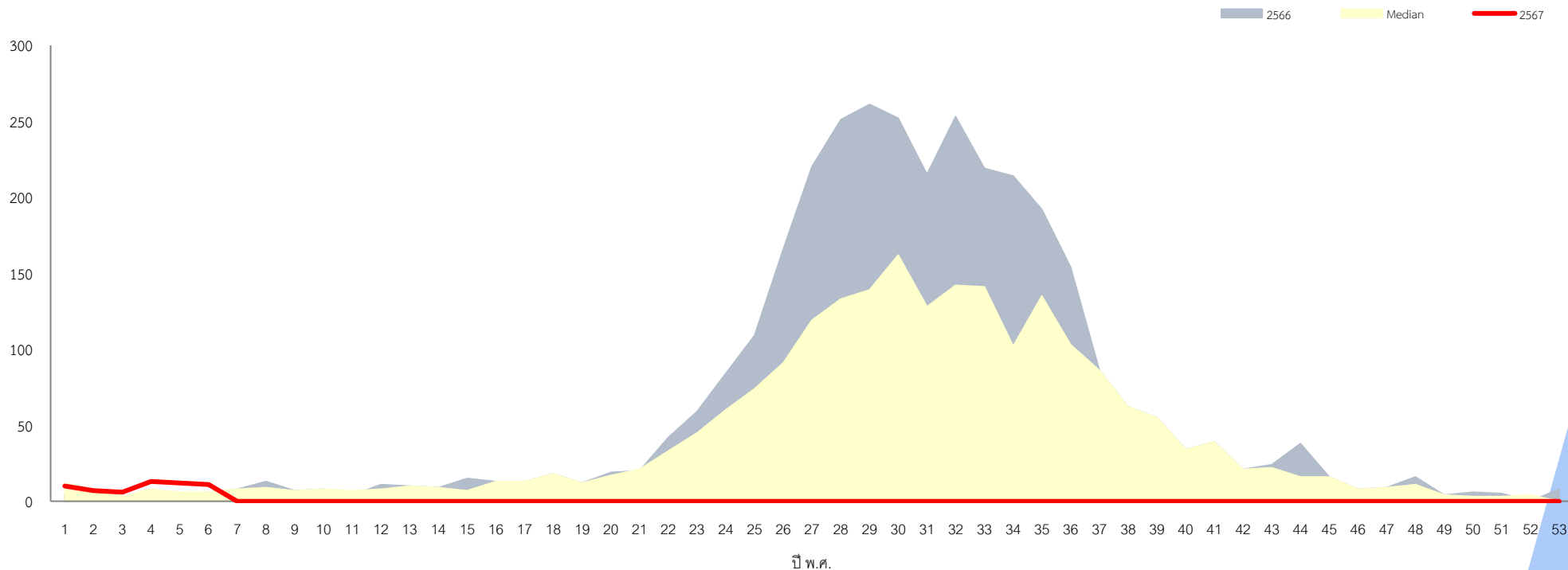
กลุ่มอายุพบ อัตราป่วยมากที่สุด คือ กลุ่มอายุ 10 - 14 ปี รองลงมาคือ กลุ่มอายุ 15-24 ปี และกลุ่มอายุ 35 - 44 ปี ตามลำดับ



สำนักงานสาธารณสุขจังหวัดสุรินทร์
SURIN PROVINCIAL PUBLIC HEALTH OFFICE

สถานการณ์โรคไข้เลือดออก จังหวัดสุรินทร์ พ.ศ.2567

กราฟแสดงจำนวนผู้ป่วยโรคไข้เลือดออกจำแนกรายสัปดาห์ จังหวัดสุรินทร์
เปรียบเทียบจำนวนผู้ป่วยปี 2567 กับ จำนวนผู้ป่วยปี 2566 และค่ามัธยฐาน 5 ปี ย้อนหลัง (สป. 6 ปี 2567)



♦ จำนวนผู้ป่วย 4 สัปดาห์ล่าสุดมีแนวโน้มเพิ่มขึ้นเล็กน้อย

♦ จำนวนผู้ป่วยสัปดาห์ที่ 6 สูงกว่าค่ามัธยฐาน 5 ปี ย้อนหลังและสูงกว่าปี 2566 ในช่วงเวลาเดียวกัน

ตารางแสดงตำบลเข้าเกณฑ์ระดับโรคไข้เลือดออก จังหวัดสุรินทร์

(สัปดาห์ที่ 3 - 6 ปี 2567)

เมืองสุรินทร์	ปราสาท	คิงรุภูมิ	รัตนบุรี	สังขะ	สำโรงทาบ	ท่าตูม	จอมพระ	ชุมพลบุรี	สนม	ทาบเชิง	บัวเชด	เขวาสินรินทร์	โนนารายณ์	ลำดวน	ศรีณรงค์	พนมดงรัก
นอกเมือง	ตานิ	จารพัต	ทับใหญ่	ดม	หมื่นศรี	บะ	หนองสนธิ	นาหนองไผ่	แคน	โคกตะเคียน	สะเดา	ปราสาททอง	คำผง	ตระเปียงเตี้ย	ศรีสุข	ตานิยม
เทนมีย์	โพล	ช่างปี	ไผ่	สังขะ	หนองไผ่ล้อม	โพนครก	จอมพระ	ยะวิค	หนองระขิง	ด่าน	จรัส	บึง	ระเวียง	ตรำดม	หนองแวง	โคกกลาง
ท่าสว่าง	โคกสะอาด	หนองขวาว	รัตนบุรี	บ้านจารย์	กระออม	ท่าตูม	เมืองสิง	ศรีณรงค์	ห้วยจ้ง	คูตัน	บัวเชด	ตาถูก	หนองหลวง	อุโลก	ณรงค์	บักได
นาดี	โชคสาม	ผักไหม	ธาตุ	ขอนแก่น	เกาะแก้ว	หนองบัว	บุแกรง	ไพรขลา	หนองฮัยอ	แบงมุด	ลำภาสูน	บ้านแร่	หนองเทพ	โชคเหนือ	แจนแวน	จ๊กแดง
บุดาณี	กันตวงระมวล	ระแงง	หนองบัวบาน	สะทาด	หนองอะ	พรมเทพ	ชุมแสง	หนองเรือ	นานวน	ตะเคียน	อาโพน	เขวาสินรินทร์	โนน	ลำดวน	ตรวง	
สลักไถ่	ก้งแอน	ตรมไพร	เปิด	กระเทียม	เสมิง	กระโพ	กระหาด	กระเบื้อง	สนม	ทาบเชิง	ตาวัง					
แกใหญ่	ปรือ	หนองบัว	น้ำเขียว	ทับกัน	ประดู่	หนองเมธิ	ลุ่มระวี	ชุมพลบุรี	โพนโก							
เวนิมยง	บ้านไทร	กุดหวาย	แก	ตาจ	สะโ	กุ่มกุลา	เป็นสุข	สระบุด								
กาเกาะ	บ้านพลอง	นารุ่ง	กุดขาคิม	บ้านชบ	สำโรงทาบ	บัวโคก	บ้านผือ	เมืองบัว								
ลำโรง	ทมอ	คาละมะ	ยางสว่าง	พระแก้ว	ศรีสุข	เมืองแก										
ตระแสง	หนองใหญ่	หนองเหล็ก	ดอนแดง	ตาตูม												
นาบัว	ปราสาททอง	ดริม	หนองบัวทอง	เทพรักษา												
ราม	สนุด	แดง														
ตาอึ้ง	โคกยาง	ขวาวใหญ่														
สวาย	เขื่อนเพลิง	ยาง														
เมืองที	กุ่มมน															
แสงพันธ์	ตาเบา															
เพี้ยราม	ประกิดนุ															
คอโค																
ใบเมือง																
ตั้งใจ																

พื้นที่เข้าเกณฑ์เปิด EOC โรคไข้เลือดออก [ระดับอำเภอ](#)

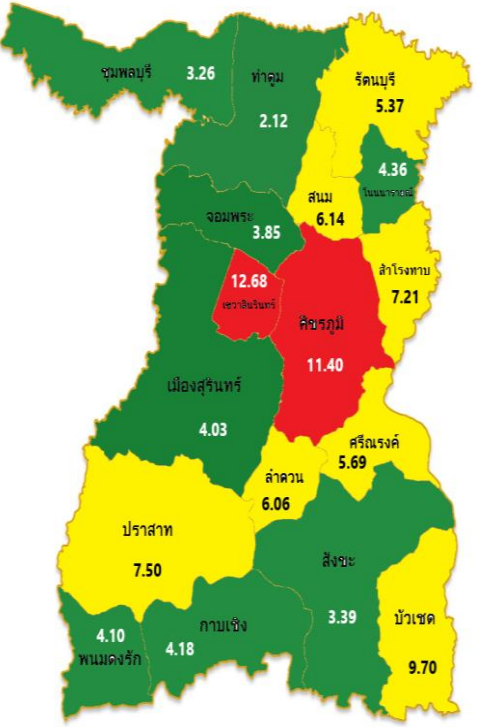
	ไม่เข้าเกณฑ์ (มีตำบลเข้าเกณฑ์ระดับ $\leq 10\%$)
	เสี่ยง (มีตำบลเข้าเกณฑ์ระดับ 10.01 – 25.00 %)
	เข้าเกณฑ์เปิด EOC (มีตำบลเข้าเกณฑ์ระดับ > 25%)

สถานการณ์การระบาดของโรคไข้เลือดออกจังหวัดสุรินทร์ ปี 67 [ตามเกณฑ์ตำบลระดับ](#)
สัปดาห์ที่ 3 - 6 ปี 67

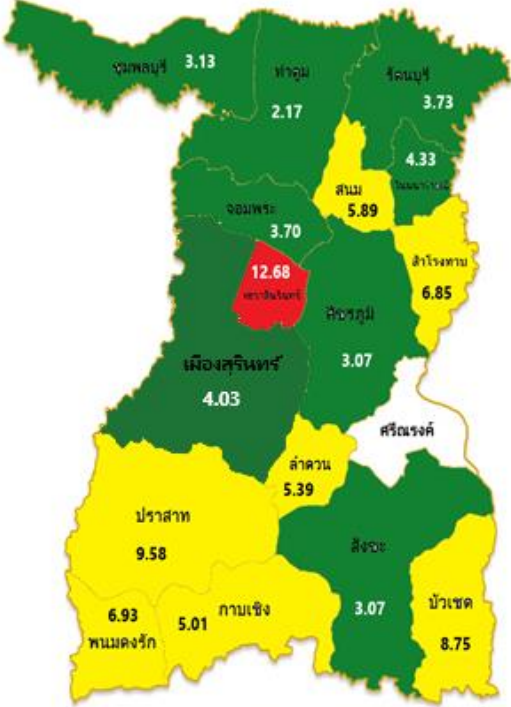
เกณฑ์ระดับตำบล	จำนวนตำบล	ร้อยละของตำบลทั้งหมด
ปกติ (ศพ. < median หรือไม่มี ศพ.)	134	84.28
เสี่ยง (ศพ. = median)	1	0.63
ระบาด (ศพ. > median)	22	13.84
ระบาดต่อเนื่อง (ศพ. > median และพบ ศพ. ต่อเนื่อง > 28 วัน)	2	1.26

แผนที่แสดงค่าดัชนีลูกน้ำยุงลาย ค่า HI (House Index) ในชุมชนของจังหวัดสุรินทร์ จิตอาสาพัฒนาสิ่งแวดล้อมเพื่อกำจัดแหล่งเพาะพันธุ์ยุงลาย

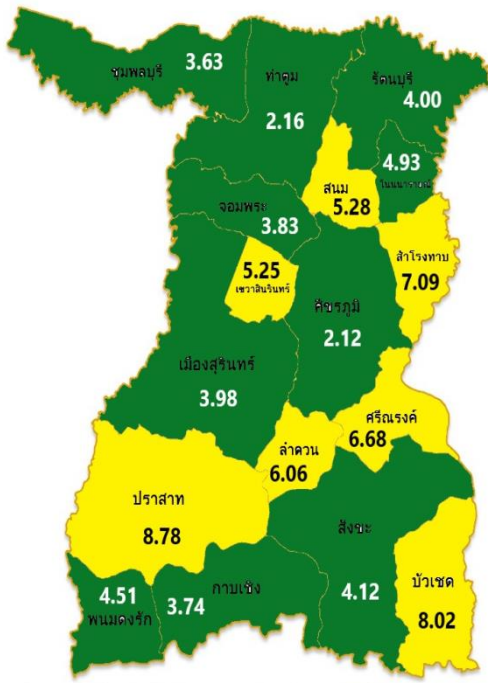
สัปดาห์ที่ 3
(21 – 27 ม.ค.66)



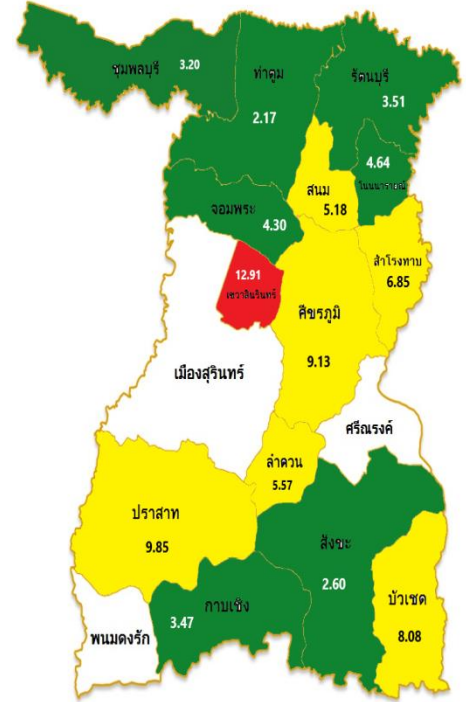
สัปดาห์ที่ 4
(28ม.ค.66 – 3 ก.พ.67)



สัปดาห์ที่ 5
(4 - 10 ก.พ.67)

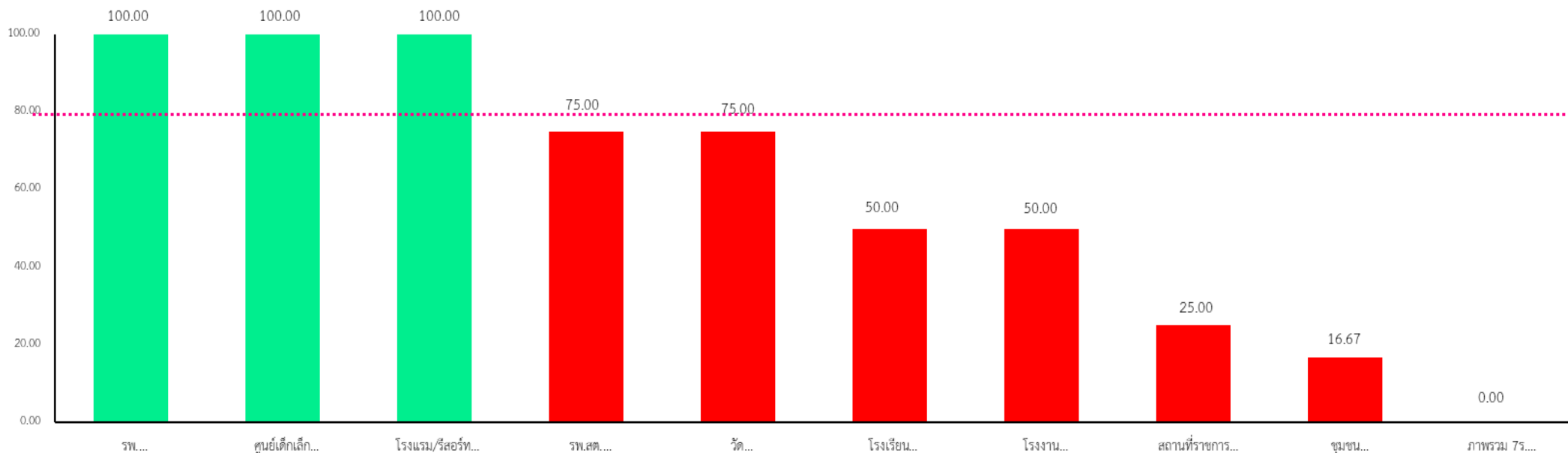


สัปดาห์ที่ 6
(11–17 ก.พ.67)



ไม่พบข้อมูล ค่า HI < 5 ค่า HI 5-10 ค่า HI > 10

แผนภูมิแสดง ร้อยละของค่าดัชนีลูกน้ำยุงลายที่ผ่านเกณฑ์มาตรฐาน ในพื้นที่อำเภอเป้าหมาย ตามการพยากรณ์โรค และในพื้นที่ระบาด จังหวัดสุรินทร์ ปีงบประมาณ 2567 (ข้อมูลระหว่าง วันที่ 1 ตุลาคม 2566 – 17 กุมภาพันธ์ 2567)



เกณฑ์มาตรฐานค่าดัชนีลูกน้ำยุงลาย

ชุมชน (โรงเรียน) : $HI < 5$ | โรงเรียน/ศูนย์เด็กเล็ก/รพ./บ้านพัก รพ./รพ.สต. : $CI = 0$ | วัด/สถานที่ราชการ/โรงแรม/โรงงาน : $CI < 5$

ภาพรวมค่าดัชนีลูกน้ำยุงลายในสถานที่ 7ร. แต่ละอำเภอ จะผ่านเป้าหมายก็ต่อเมื่อ

- ชุมชน (โรงเรียน) และ โรงเรียน/ศูนย์เด็กเล็ก และ รพ./บ้านพัก รพ./รพ.สต. ต้องผ่านเกณฑ์มาตรฐานค่าดัชนีลูกน้ำยุงลาย **ทั้งหมด** และ
- วัด/สถานที่ราชการ/โรงแรม/โรงงาน ต้องผ่านเกณฑ์มาตรฐานค่าดัชนีลูกน้ำยุงลาย **อย่างน้อย 1 สถานที่**

การขับเคลื่อน พื้นที่ต้นแบบ จังหวัดสุรินทร์ปลอดลูกน้ำยุงลาย ปลอดโรคไข้เลือดออก ประจำปีงบประมาณ 2567

ระหว่างวันที่ 29 มกราคม 2567 – 8 กุมภาพันธ์ 2567

อำเภอ	ตำบล	ชื่อหมู่บ้าน	สรุปคะแนน / หัวข้อประเมิน				ผลรวมคะแนน	ลำดับ
			1.ด้านสิ่งแวดล้อม (สุ่ม HI CI)	2.ด้านการรายงาน (HI CI)	3.ด้านการประชาสัมพันธ์	4.ด้านกระบวนการ		
			คะแนนเต็ม 50 คะแนน	คะแนนเต็ม 20 คะแนน	คะแนนเต็ม 20 คะแนน	คะแนนเต็ม 20 คะแนน		
ลำดวน	โชคเหนือ	บ้านกระสัง หมู่ 8	HI (2.56) 30	20	20	20	90	1
บัวเชด	อาโพน	บ้านสระแระ หมู่ 6	HI (5.00) 30	20	20	20	90	1
โนนนารายณ์	คำผง	บ้านอีแฮด หมู่ 12	HI (2.50) 30	20	10	20	80	3
ศรีณรงค์	หนองแวง	บ้านน้อยพัฒนา หมู่ 11	HI (10.00) 20	20	10	20	70	4
ท่าตูม	พรมเทพ	บ้านโนนขาว หมู่ 13	HI (9.76) 20	20	5	20	65	5
สังขะ	สะกาด	บ้านอำปิลพัฒนา หมู่ 15	HI (12.5) 0	20	20	20	60	6
สนม	หัวจัว	บ้านหนองครก หมู่ 4	HI (10.00) 0	15	20	20	55	7
พนมดงรัก	จ๊กแตก	บ้านทานตะวัน หมู่ 10	HI (30.77) 0	15	20	20	55	7
ชุมพลบุรี	เมืองบัว	บ้านเมืองไผ่ หมู่ 4	HI (23.26) 0	20	10	20	50	9
สำโรงทาบ	สำโรงทาบ	บ้านอาวุธ หมู่ 3	HI (2.50) 30	5	10	0	45	10
รัตนบุรี	เบ็ด	บ้านหนองโพธิ์งาม หมู่ 17	HI (16.67) 0	5	20	20	45	10
ศีขรภูมิ	กุดหวาย	บ้านดงถาวร หมู่ 5	HI (5.00) 30	5	10	0	45	10
เมืองสุรินทร์	ในเมือง	ชุมชนโดนโซ	HI (33.33) 0	20	20	0	40	13
กาบเชิง	โคกตะเคียน	บ้านจารย์ หมู่ 6	HI (48.08) 0	15	10	10	35	14
จอมพระ	ลุ่มระวี	บ้านหนองเหล็ก หมู่ 3	HI (40.00) 0	15	5	10	30	15
ปราสาท	ตานี	บ้านหนองปรือ หมู่ 3	HI (33.33) 0	0	20	10	30	15
เขวาสินรินทร์	ปราสาททอง	บ้านแสรหอ หมู่ 8	HI (48.33) 0	0	20	0	20	17

การขับเคลื่อน พื้นที่ต้นแบบ จังหวัดสุรินทร์ปลอดลูกน้ำยุงลาย ปลอดโรคไข้เลือดออก ประจำปีงบประมาณ 2567

สิ่งที่จะดำเนินการต่อไป



- 1.ติดตามค่าดัชนีลูกน้ำยุงลายในพื้นที่อย่างต่อเนื่องทุกสัปดาห์
- 2.ดำเนินการถอดบทเรียนอำเภอที่ได้ระดับคะแนน 35 คะแนนลงมา
- 3.ดำเนินการติดตามประเมินพื้นที่ต้นแบบทุกอำเภอ ก่อนเกิดการระบาด
- 4.ให้อำเภอทุกแห่งดำเนินการขับเคลื่อนขยายชุมชนต้นแบบระดับหมู่บ้าน ระดับตำบล และดับอำเภอ มากกว่า 3 ชุมชน ในปี 2567

แผนกิจกรรม เดือนมีนาคม 67



**ถอดบทเรียน การดำเนินงานโรคไข้เลือดออก และโรคติดต่ออื่นโดยยุงลาย ในพื้นที่ที่ได้ระดับคะแนน 35 คะแนนลงมา ได้แก่ อำเภอกาบเชิง จอมพระ ปราสาท และเขวาสินรินทร์

**กลุ่มเป้าหมาย : ผู้รับผิดชอบงาน ทีม CDCU ระดับอำเภอ ระดับตำบล และผอ.รพสต.ทุกแห่ง

**พื้นที่ : ตำบลที่มีการระบาด 4 สัปดาห์ต่อเนื่อง

พื้นที่เป้าหมาย



อำเภอกาบเชิง 7 มีค เข้า
อำเภอปราสาท 7 มีค บ่าย
อำเภอเขวาสินรินทร์ : 8 มีค เข้า
อำเภอจอมพระ 18 มีค เข้า

มาตรการดำเนินงานป้องกันควบคุมโรคติดต่อฯ โดยแมลง

1. การป้องกัน ก่อนเกิดโรค โดยเฉพาะการจัดการสิ่งแวดล้อม และสถานที่ 7 ร.
2. การสอบสวน ค้นหาผู้ป่วยเพิ่มเติม และการควบคุมโรค **เน้นประสิทธิภาพ 3-3-1**
3. ป้องกันการเสียชีวิต
4. การประชาสัมพันธ์

ข้อเสนอแนะ

ขอความร่วมมือโรงพยาบาลทุกแห่งจัดหาและจ่ายยาหากันยุงให้คนป่วยที่เข้ารับการรักษาที่โรงพยาบาล และกลับไปสังเกตอาการที่บ้าน เป็นระยะเวลา 5 วัน เนื่องจากระยะแพร่เชื้อได้ คือ 2 วันก่อน - 6 วันหลังเริ่มแสดงอาการ (หนังสือและการรายงานอยู่ระหว่างนำส่ง)

ผลการดำเนินงาน

Three panels of social media posts from the Department of Disease Control, Chulalongkornrajavidyalaya University, Bangkok, Thailand. Each panel features a photo of a staff member and a collage of photos showing community health activities, including meetings, educational sessions, and fieldwork.

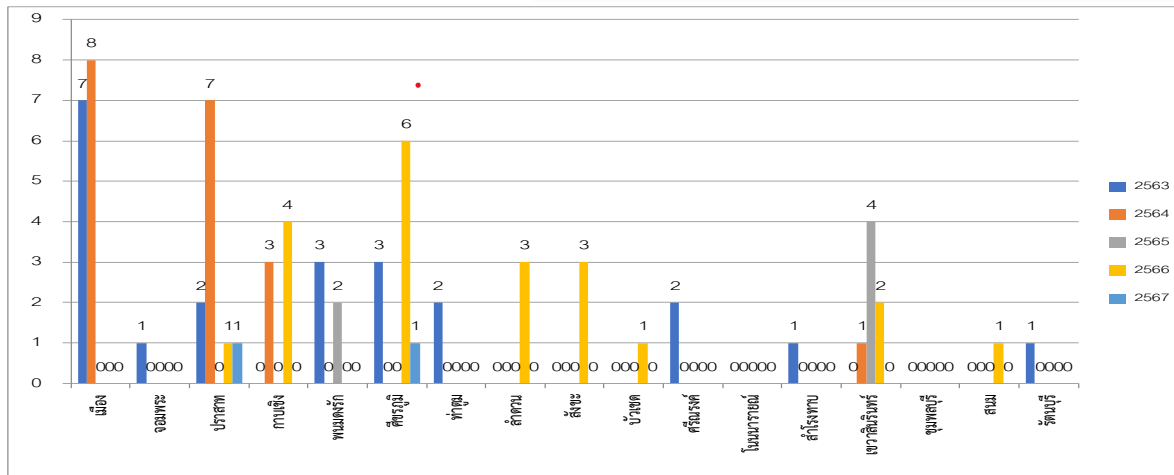
Three panels of social media posts from the Department of Disease Control, Chulalongkornrajavidyalaya University, Bangkok, Thailand. The panels focus on community health activities, including a meeting with a community health committee and various field activities.

สถานการณ์ผู้เสียชีวิตโรคพิษสุนัขบ้า ปี 2563-2567

ระดับ	2563	2564	2565	2566	2567
ประเทศไทย	3	4	3 (ชลบุรี,สงขลา, สมุทรปราการ)	6 (ชลบุรี2,ระยอง1, สุรินทร์2,สงขลา1)	0
เขต 9 นครราชสีมา	0	3 (บร.1, สร. 2)	0	2 (สร.)	0
จ.สุรินทร์	0	2 (อ.ลำโรงทาน,อ.ศีขรฯ)	0	2 (อ.สังขะ, ศีขรภูมิ)	0

สถานการณ์โรคพิษสุนัขบ้าในสัตว์จังหวัดสุรินทร์ ปี 2563-2567

ที่มา : กรมควบคุมโรค ณ 27 ก.พ.67



ปี 2563 = 13.50% (22/163 ตย.) จาก 9 อำเภอ
 ปี 2564 = 15.83% (19/129 ตย.) จาก 4 อำเภอ (เมืองฯ,ปราสาท.กาบเชิง,เขาวา)
 ปี 2565 = 8.96% (6/67 ตย.) จาก 2 อำเภอ (พนมดงรัก2,เขาวา4)
 ปี 2566 = 15.90% (21/132 ตย.) จาก 8 อำเภอ
 (สนม 1, ปราสาท 1, บัวเขต 1, เขาวา 2, สังขะ 3, ลำคาน 3, กาบเชิง 4, ศีขรภูมิ 6)
 ปี 2567 = 25% (2/8 ตย.) จาก 2 อำเภอ (ศีขรฯ, ปราสาท)
เดือน ก.พ.67 = ตรวจพบเชื้อโรคพิษสุนัขบ้าในสัตว์ 1 ตย. (ต.ทุ่งมน อ.ปราสาท)

ขอความร่วมมือ

1. ประชาสัมพันธ์

- โรคพิษสุนัขบ้ามีอาการแล้วรักษาไม่หาย ตายทุกราย แต่ป้องกันได้โดยการฉีดวัคซีนป้องกันโรค
- เมื่อถูกสุนัขแมว-กัด ข่วน เลี้ยวแผล “ล้างแผล ใส่ยา ทาหม้อ ฉีดวัคซีนต่อตามกำหนดนัด”
- ลูกสุนัขที่อายุต่ำกว่า 3 เดือน อาจเป็นโรคพิษสุนัขบ้า หากไม่พาไปฉีดวัคซีนป้องกันโรค
- เมื่อสุนัข-แมวป่วย/มีอาการผิดปกติและตาย ให้ประสานอาสาปศุสัตว์/จนท.ปศุสัตว์ เก็บตัวอย่างส่งตรวจหาเชื้อโรคพิษสุนัขบ้า (อย่านำไปฝัง)
- หากเลี้ยงสุนัข-แมว ต้องพาไปรับวัคซีนป้องกันโรคปีละ 1 ครั้ง

2. ประสานอสม.**เคาะประตูบ้าน**เดือนละ 1 ครั้ง ค้นหาผู้สัมผัสโรคพิษสุนัขบ้า (ถูกสุนัขหรือแมว กัด/ข่วน/เลียแผล/ชำแหละสัตว์) ที่ยังไม่ได้รับวัคซีน มารับวัคซีนโดยเร็วที่สุด และรายงานให้ สสจ.สุรินทร์ทราบ

3. บูรณาการระหว่างหน่วยงานสาธารณสุข,ปศุสัตว์, อปท.ในพื้นที่ เพื่อสร้างพื้นที่ปลอดโรคพิษสุนัขบ้า

ผลการเคาะประตูบ้านค้นหาผู้สัมผัสโรค เดือนกุมภาพันธ์ 2567

พบจำนวนผู้สัมผัส 136 คน

- ได้รับวัคซีนแล้ว 135 คน (99.26%)
 - รับวัคซีนครบชุด 122 คน (90.37%)
 - รับวัคซีนไม่ครบชุด 13 คน (9.63%) ติดตามแล้ว 13 คน (100%)
- ยังไม่ได้รับวัคซีน 1 คน ติดตามแล้ว 1 คน (100%)

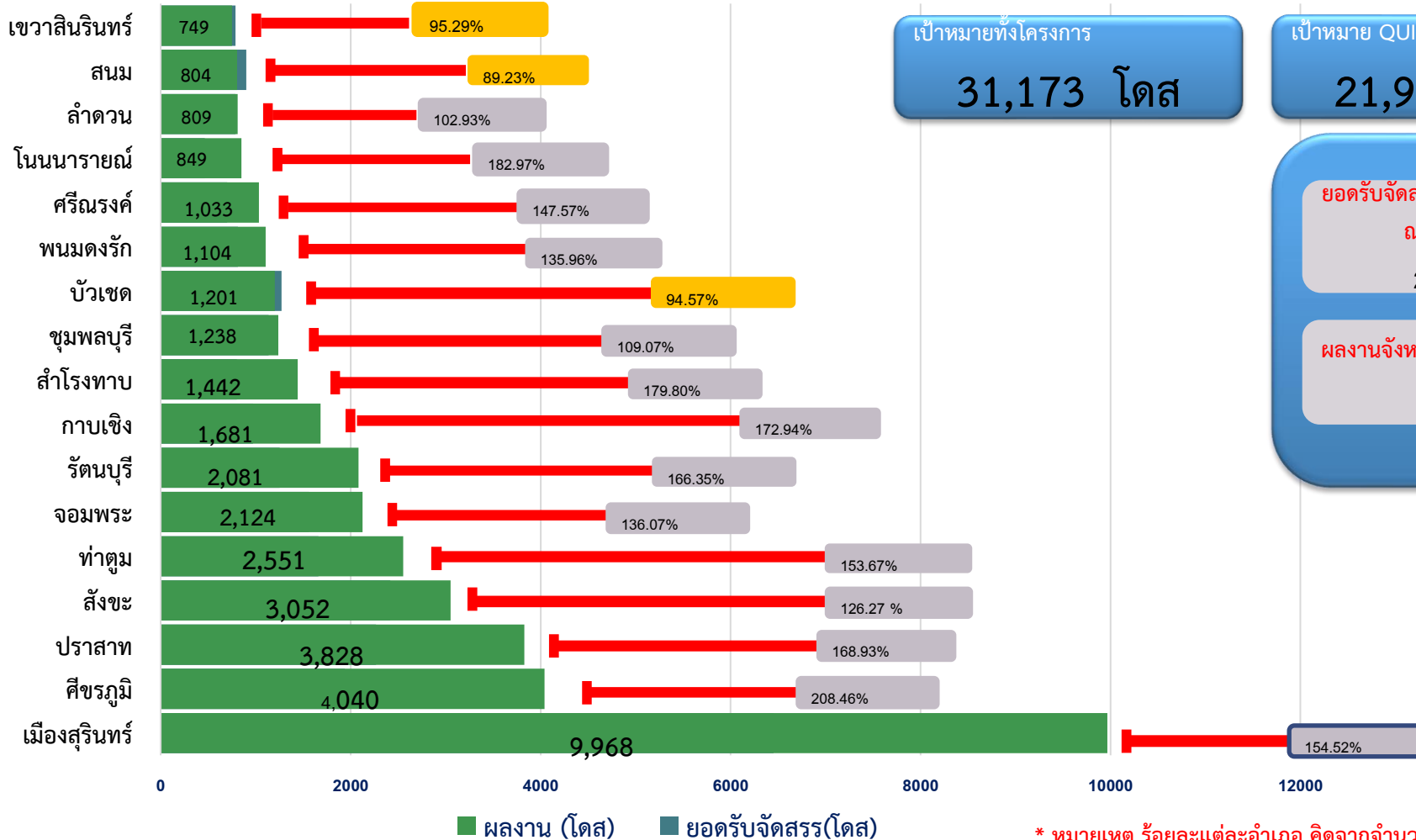
ข้อมูล ณ 27 ก.พ.67

ที่มา: รพ.ศิขรภูมิ

สสอ.เมืองฯ, รัตนบุรี, ศิขรภูมิ, ปราสาท (5 จาก 34 หน่วยงาน)

วัคซีน HPV

ผลงานฉีดวัคซีน HPV รายอำเภอ ข้อมูล ณ 23 ก.พ. 67 เวลา 16.00 ที่มา Dashboard กรมควบคุมโรค **อันดับ1 ของเขต**



เป้าหมายทั้งโครงการ
31,173 โดส

เป้าหมาย QUICK WIN
21,926 โดส

ยอดรับจัดสรรวัคซีน
ณ 24 พ.ย.66
26,172 โดส

ผลงานจังหวัดสุรินทร์
38,554 โดส

* หมายถึง ร้อยละแต่ละอำเภอ คัดจากจำนวนวัคซีนที่ได้รับจากการจัดสรร

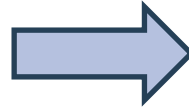
วัคซีน HPV

ลำดับ	อำเภอ	ผลงานเฉพาะโรงพยาบาล		ผลงานเฉพาะสสอ.		รวมรับจัดสรร	ฉีดแล้วทั้งอำเภอ (โดส)	ฉีดแล้ว (ร้อยละ)
		โรงพยาบาล	ฉีดแล้ว (โดส)	จำนวนหน่วยบริการ/ บันทึกผล (แห่ง)	ฉีดแล้ว (โดส)			
1	เมืองสุรินทร์	สุรินทร์	600	25/25	5,595	6,451	9,968	154.25
		ศูนย์บริการสุขภาพชุมชนกรุงศรีนอก	1,917					
		ศูนย์บริการสุขภาพชุมชนศุภกาญจน์	557					
		ศูนย์บริการสุขภาพชุมชนสระโบรณ	686					
		ศูนย์บริการสุขภาพชุมชนสุริยกานต์	613					
		รวม	4,373					
2	สังขะ	สังขะ	1,180	18/18	1,872	2,417	3,052	126.27
3	ปราสาท	ปราสาท	1,685	23/23	2,143	2,266	3,828	168.93
4	ศีขรภูมิ	ศีขรภูมิ	1,636	21/21	2,404	1,938	4,040	208.46
5	ท่าตูม	ท่าตูม	1,259	17/17	1,292	1,660	2,551	153.67
6	กาบเชิง	กาบเชิง	508	10/10	1,173	972	1,681	172.80
7	บัวเชด	บัวเชด	697	8/8	504	1,270	1,201	94.57
8	ลำโรงทับ	ลำโรงทับ	127	11/11	1,315	802	1,442	179.80
9	รัตนบุรี	รัตนบุรี	1,011	15/15	1,070	1,251	2,081	166.35
10	พนมดงรัก	พนมดงรักเฉลิมพระเกียรติ 80 พรรษา	536	7/7	568	812	1,104	135.96
11	จอมพระ	จอมพระ	1,457	11/11	667	1,561	2,124	136.07
12	ศรีณรงค์	ศรีณรงค์	57	6/6	976	700	1,033	147.57
13	ชุมพลบุรี	ชุมพลบุรี	310	13/13	928	1,135	1,238	109.07
14	เขวาสินรินทร์	เขวาสินรินทร์	226	5/5	523	786	749	95.29
15	ลำดวน	ลำดวน	544	5/5	265	786	809	102.93
16	สนม	สนม	305	10/10	499	901	804	89.23
17	โนนนารายณ์	โนนนารายณ์	43	7/7	806	464	849	182.97
		รวม	15,954	212/212	22,600	26,172	38,554	147.31

ประเด็นการดำเนินงานคัดกรองไวรัสตับอักเสบ บี และ ซี สอดคล้องกับนโยบาย กระทรวงสาธารณสุข พ.ศ. 2567 (มะเร็งครบวงจร)

เป้าหมาย

ประชาชนเกิดก่อน ปี 2535 ได้รับการคัดกรองไวรัสตับอักเสบ บี และ ซี และกลุ่มเสี่ยง
5 กลุ่ม คัดกรองไวรัสตับอักเสบ ซี จำนวน 1 ล้านคน
จังหวัดสุรินทร์ เป้าหมาย 20,326 คน



เป้าหมายตรวจคัดกรอง HBV และ HCV จังหวัดสุรินทร์

ลำดับ	อำเภอ	จำนวน (ราย)
1	เมืองสุรินทร์	4,862
2	ชุมพลบุรี	1,244
3	ท่าตูม	1,677
4	จอมพระ	1,050
5	ปราสาท	2,708
6	กาบเชิง	933
7	รัตนบุรี	1,344
8	สนม	705
9	ศีขรภูมิ	2,572
10	สังขะ	2,425
11	ลำดวน	537
12	สำโรงทาบ	955
13	บัวเชด	705
14	พนมดงรัก	671
15	ศรีณรงค์	713
16	เขวาสินรินทร์	620
17	โนนนารายณ์	628

แนวทางการคัดกรองโรคไวรัสตับอักเสบ บี และ ซี ในประชากรกลุ่มเป้าหมาย ปี พ.ศ. 2567

กลุ่มเป้าหมาย

- ตรวจคัดกรองไวรัสตับอักเสบบี ด้วย HBsAg ในประชากรทุกคนที่เกิดก่อน พ.ศ. 2535 จำนวน 1 ครั้งตลอดชีวิต
- ตรวจคัดกรองไวรัสตับอักเสบซี ด้วย Anti-HCV ในประชากรทุกคนที่เกิดก่อน พ.ศ. 2535 จำนวน 1 ครั้งตลอดชีวิต และ
- ในประชากรกลุ่มเสี่ยง 5 กลุ่ม ได้แก่ ผู้ติดเชื้อเอชไอวีเอดส์ (PLHIV) ผู้ใช้ยาเสพติดด้วยวิธีฉีด (PWID) กลุ่มชายมีเพศสัมพันธ์กับชาย (MSM) บุคลากรสาธารณสุข และผู้ต้องขัง ได้รับสิทธิตรวจคัดกรองซ้ำทุก 1 ปี

สถานที่ดำเนินการตรวจคัดกรอง

- โรงพยาบาลศูนย์ โรงพยาบาลทั่วไป โรงพยาบาลชุมชน และหน่วยบริการปฐมภูมิของโรงพยาบาล
- โรงพยาบาลและหน่วยงานในสังกัดกรมต่าง ๆ เช่น กรมการแพทย์ กรมควบคุมโรค กรมสุขภาพจิต
- ศูนย์อนามัยที่ 1-12 และสถาบันพัฒนาสุขภาพเขตเมือง กรมอนามัย
- โรงพยาบาลนอกสังกัดกระทรวงสาธารณสุข
- โรงพยาบาลและหน่วยบริการในสังกัดองค์กรปกครองส่วนท้องถิ่น เช่น กรุงเทพมหานคร องค์การบริหารส่วนจังหวัด
- โรงพยาบาลส่งเสริมสุขภาพตำบล
- สถานพยาบาลเอกชน/ห้องปฏิบัติการเอกชนที่ได้รับการรับรอง

การบันทึกข้อมูล

- บันทึกข้อมูลในโปรแกรมของโรงพยาบาล
- บันทึกเบิกค่าชดเชยตามโปรแกรมที่ สปสช. กำหนด (Krungthai Digital Health Platform)

การส่งต่อผู้ป่วย

ส่งตัวเข้าสู่ระบบการรักษาตามสิทธิขั้นสูง

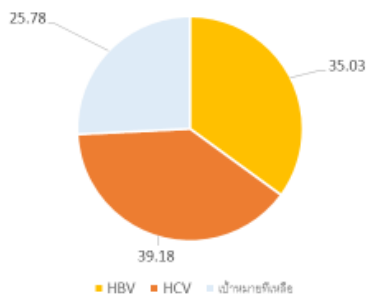
ประเด็นการดำเนินงานคัดกรองไวรัสตับอักเสบบี และ ซี สอดคล้องกับนโยบาย กระทรวงสาธารณสุข พ.ศ. 2567 (มะเร็งครบวงจร) (ต่อ)

ผลการดำเนินงานคัดกรองไวรัสตับอักเสบบี และ ซี จังหวัดสุรินทร์

เป้าหมาย : ประชากรที่เกิดก่อนปี 2535 และกลุ่มเสี่ยง ได้รับการคัดกรองโรคไวรัสตับอักเสบบี และ ซี จำนวน 20,326 คนในปี 2567

เป้าหมายจำนวนประชากรที่เกิดก่อนปี 2535	ผลงานการคัดกรอง(ราย)	ร้อยละการคัดกรอง	ผลการดำเนินงานคัดกรอง HBV				ผลการดำเนินงานคัดกรอง HCV (Anti-HCV)			
			จำนวนคัดกรอง (ราย)	ผลบวก (ราย)	ผลลบ (ราย)	ร้อยละการคัดกรอง	จำนวนคัดกรอง (ราย)	ผลบวก (ราย)	ผลลบ (ราย)	ร้อยละการคัดกรอง
20,326	15,087	74.22	7,122	181	6,941	35.03	7,965	68	5,699	39.18
20,326	15,087	74.22	7,122	181	6,941	35.03	7,965	68	5,699	39.18

ผลงานคัดกรอง HBV HCV



แหล่งที่มา : ทีมสหสาขาวิชาชีพคัดกรองไวรัสตับอักเสบบี และ ซี จ.สุรินทร์ จัดชุด ณ วันที่ 28 กุมภาพันธ์ 2567

ผลการคัดกรอง HBV HCV จังหวัดสุรินทร์
ผลงาน 15,087 ราย (74.22%)

ขอความร่วมมือ

- เร่งรัดอำเภอที่ยังไม่ได้ดำเนินการคัดกรองไวรัสตับอักเสบบี และ ซี
- ระบบติดตามรายงานของกรมควบคุมโรคยังไม่เรียบร้อย จึงขอติดตามรายงานรายอำเภอโดยผู้รับผิดชอบระดับโรงพยาบาลบันทึกข้อมูลรายอำเภอผ่าน google form รายงานผลการคัดกรองทุกวันศุกร์ตามแบบฟอร์มรายงาน และบันทึกข้อมูลคัดกรองผ่านโปรแกรม KTB , โปรแกรม NAP ให้เป็นปัจจุบัน



แบบฟอร์มรายงานผลการคัดกรอง

หน่วยบริการที่ดำเนินการคัดกรองแล้ว

- ✓ อำเภอเมืองสุรินทร์
- ✓ อำเภอปราสาท
- ✓ อำเภอสนม
- ✓ อำเภอศีขรภูมิ
- ✓ อำเภอสังขะ
- ✓ อำเภอเขวาสินรินทร์
- ✓ อำเภอโนนนารายณ์

โรคเรื้อน (Leprosy)

สถานการณ์ผู้ป่วยโรคเรื้อนที่อยู่ในทะเบียนรักษา ปี 2565

ศพ.ทั้งหมด 186 ราย (เชื้อมาก 180 ราย, เชื้อน้อย 6 ราย)
อยู่ใน ภาคเหนือ 28 ราย, ภาคตะวันออกเฉียงเหนือ 69 ราย,
ภาคกลาง 50 ราย, ภาคใต้ 39 ราย

จังหวัดที่มี ศพ.ในทะเบียนรักษามากที่สุด 3 ลำดับแรก

1. นราธิวาส 18 ราย (ใหม่ 14 ราย)
2. อุบลราชธานี 11 ราย (ใหม่ 5 ราย)
3. สุรินทร์ 10 ราย (ใหม่ 7 ราย (เชื้อมาก))

เขตสุขภาพที่ 9 มี ศพ. จำนวน 23 ราย

จ.นครราชสีมา 6 ราย

จ.ชัยภูมิ 3 ราย

จ.บุรีรัมย์ 4 ราย

จ.สุรินทร์ 10 ราย

จ.สุรินทร์ มี ศพ. จำนวน 10 ราย อยู่ใน

อ.เมืองฯ 3 ราย, อ.ท่าตูม, กาบเชิง, รัตนบุรี, ลำดวน,
พนมดงรัก, ศรีณรงค์ และเขวาสินรินทร์ อำเภอละ 1 ราย



จำนวนผู้ป่วยพิการจากโรคเรื้อนที่ได้รับเงินสงเคราะห์

อำเภอ	จำนวน (คน)
เมือง	7
ปราสาท	13
ท่าตูม	6
ลำโรงทับ	2
สังขะ	3
ชุมพลบุรี	3
รัตนบุรี	4
ศีขรภูมิ	5
ลำดวน	3
เขวาสินรินทร์	1
จอมพระ	1

ผู้ป่วยโรคเรื้อนที่อยู่ในทะเบียนรักษา จ.สุรินทร์ ปี 2566

จำนวน 3 ราย (เชื้อมากทุกราย) อยู่ใน

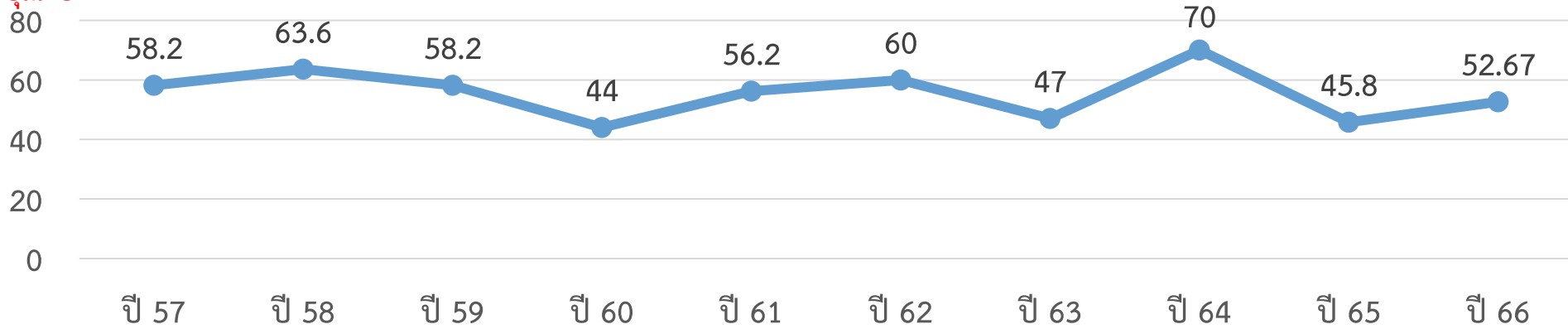
-ต.นางมุด อ.กาบเชิง 1 ราย

-ต.ผักไหม อ.ศีขรภูมิ 1 ราย

-ต.กระโพ อ.ท่าตูม 1 ราย

ข้อมูลผป.โรคเรื้อน จ.สุรินทร์ ย้อนหลัง 10 ปี (พ.ศ.2557-2566)

อายุเฉลี่ย



9 คน 16 คน 8 คน 10 คน 9 คน 6 คน 3 คน 3 คน 7 คน 3 คน รวม 74 คน

ขอความร่วมมือ

1. พื้นที่ที่เคยมีผู้ป่วยโรคเรื้อน ขอให้ตรวจผู้สัมผัสโรคร่วมบ้านที่อาศัยอยู่กับผู้ป่วย 6 เดือนก่อนได้รับการรักษา อย่างน้อย ปีละ 1 ครั้ง เป็นเวลา 10 ปี
2. ประชาสัมพันธ์ให้ความรู้ประชาชนหมั่นดูแลผิวหนัง ถ้าเป็นโรค “ผิวหนังเป็นวงต่าง ผื่น ตุ่ม ไม่คัน มีอาการชา ไม่เจ็บ รักษาไม่หาย ภายใน 3 เดือน” ให้รีบไปพบแพทย์เพื่อรับการตรวจรักษาโดยเร็ว เพื่อลดการแพร่เชื้อในชุมชนและป้องกันความพิการ

“โรคเรื้อนรักษาหาย รู้เร็วรักษาทัน ป้องกันความพิการได้”

สถานการณ์ผลงานความครอบคลุมวัคซีนพื้นฐานในเด็กก่อนวัยเรียน เขตสุขภาพที่ 9 ปีงบประมาณ 2566 (ตุลาคม 65 - กันยายน 66)

ลำดับ	จังหวัด	กลุ่มเด็กอายุครบ 1 ปี										กลุ่มเด็กอายุครบ 2 ปี			อายุครบ 3 ปี			ครบ 5 ปี	
		BCG	HBV1	DTP1	DTP3	HBV3	Hib3	Polio3	IPV	MMR1	Rota	DTP4	Polio4	LAJE1	LAJE2	MMR2	DTP5	Polio5	
1	ชัยภูมิ	92.7	92.9	92.4	90.7	90.3	83.3	90.5	89.8	87.7	76.2	88.4	88.4	86	77.1	86.9	83.9	83.6	
2	นครราชสีมา	91.8	91.6	94.5	94.1	94.1	88.60	93.8	93.2	91.1	81.7	92	91.9	92.3	87.3	93	90.6	90.5	
3	บุรีรัมย์	94.4	94.7	94.3	95.2	94.9	90	95.4	94.3	94.4	77.7	93.1	93.1	84.1	88.3	94	92	91.9	
4	สุรินทร์	90.9	91.4	87.9	87.4	87.3	76.7	87.4	86.1	83.8	70.3	85.2	85	83.2	71.9	83.7	79.8	79.7	

** เกณฑ์ความครอบคลุมวัคซีนพื้นฐานในเด็กแรกเกิดถึงอายุ 5 ปี ต้องไม่น้อยกว่าร้อยละ 90

ยกเว้น วัคซีนรวมป้องกันโรคหัด-คางทูม-หัดเยอรมัน (MMR) ไม่น้อยกว่าร้อยละ 95

สถานการณ์ผลงานความครอบคลุมวัคซีนพื้นฐานในเด็กก่อนวัยเรียน ปีงบประมาณ 2566 ข้อมูล ณ 29 กุมภาพันธ์ 2567 (HDC สุรินทร์)

ลำดับ	อำเภอ	กลุ่มเด็กอายุครบ 1 ปี										กลุ่มเด็กอายุครบ 2 ปี			อายุครบ 3 ปี		ครบ 5 ปี	
		BCG	HBV1	DTP1	DTP3	HBV3	Hib3	Polio3	IPV	MMR1	Rota	DTP4	Polio4	LAJE1	LAJE2	MMR2	DTP5	Polio5
1	เมืองสุรินทร์	91.35	94.03	84.08	79.76	79.41	70.16	80.1	79.76	72.32	60.81	78.63	78.63	76.39	57.96	74.79	69.83	69.83
2	ชุมพลบุรี	93.91	93.63	89.47	91.41	91.41	82.55	91.97	90.86	91.97	80.06	91.85	91.85	88.4	87.28	92.19	88.35	88.17
3	ท่าตูม	94.59	95.02	93.51	91.56	91.34	84.85	91.56	91.56	85.06	78.14	88.53	88.36	88.36	76.45	84.13	80.33	80.33
4	จอมพระ	90.15	91.34	85.67	88.06	87.76	73.43	88.06	87.46	88.66	51.94	84.11	83.86	78.48	65.53	77.32	75.29	74.52
5	ปราสาท	98.27	98.36	96.25	94.9	94.9	87.68	94.8	94.9	93.65	81.42	92.07	91.97	90.73	85.89	91.47	88.78	88.63
6	กาบเชิง	93.2	91.75	88.83	84.95	84.95	76.7	84.71	83.25	79.61	65.53	79.18	79.38	72.78	60.89	76.75	69	68.81
7	รัตนบุรี	96.78	96.78	84.31	87.12	87.12	72.84	87.12	85.11	84.51	71.63	92.52	91.97	89.96	90.86	95.43	88.38	88.84
8	สนม	91.94	90.05	91.00	88.15	88.15	77.73	87.68	88.15	84.83	72.04	85.66	86.07	86.89	71.16	90.64	84.03	83.07
9	ศีขรภูมิ	89.99	90.69	86.61	88.94	88.82	76.6	88.59	85.8	85.8	73.11	84.45	84.56	84.77	73.8	80.52	81.07	81.26
10	สังขะ	74.66	74.45	80.97	81.6	81.49	67.51	82.12	78.97	77.08	57.94	77.1	76.89	77.63	61.67	78.59	73.25	73.33
11	ลำดวน	95.45	95.45	86.36	86.36	86.36	79.22	85.06	87.01	82.47	66.23	84.93	84.93	88.13	74.17	83.33	80.31	80.69
12	สำโรงทาบ	93.73	94.06	93.4	94.39	94.39	91.09	94.39	94.39	94.06	86.47	95.51	95.51	94.2	93.45	97.48	96.04	96.04
13	บัวเชด	91.73	92.48	86.47	88.35	88.35	77.44	89.1	83.46	82.71	63.53	86.36	85.61	85.23	67.66	81.74	76.84	76.55
14	พนมดงรัก	88.71	89.92	82.26	84.27	84.27	60.48	83.87	82.26	84.27	74.19	82.2	83.71	70.45	51.82	81.02	72.96	73.29
15	ศรีณรงค์	90.64	88.76	93.26	91.01	90.64	80.9	90.64	88.39	88.76	80.52	86.98	87.3	86.67	85.20	92.43	87.72	87.21
16	เขวาสินรินทร์	95.81	96.34	94.24	91.1	91.1	89.01	91.1	92.15	86.91	80.63	89.53	89.53	91.62	77.19	89.04	81.85	81.85
17	โนนนารายณ์	88.46	88.94	82.21	84.13	84.13	63.94	83.17	79.81	78.85	70.67	84.1	76.92	69.23	50	78.05	77.47	77.87
รวม		90.92	91.35	87.82	87.37	87.26	76.68	87.39	86.06	83.79	70.24	85.22	85.04	83.25	71.9	83.66	79.78	79.74

** เกณฑ์ความครอบคลุมวัคซีนพื้นฐานในเด็กแรกเกิดถึงอายุ 5 ปี ต้องไม่น้อยกว่าร้อยละ 90

ยกเว้น วัคซีนรวมป้องกันโรคหัด-คางทูม-หัดเยอรมัน (MMR) ไม่น้อยกว่าร้อยละ 95

สถานการณ์ผลงานความครอบคลุมวัคซีนพื้นฐานในเด็กก่อนวัยเรียน ปีงบประมาณ 2567 ข้อมูล ณ 23 กุมภาพันธ์ 2567 (HDC สุรินทร์)

ลำดับ	อำเภอ	กลุ่มเด็กอายุครบ 1 ปี										กลุ่มเด็กอายุครบ 2 ปี			อายุครบ 3 ปี		ครบ 5 ปี	
		BCG	HBV1	DTP1	DTP3	HBV3	Hib3	Polio3	IPV	MMR1	Rota	DTP4	Polio4	LAJE1	LAJE2	MMR2	DTP5	Polio5
1	เมืองสุรินทร์	91.04	92.63	84.06	65.64	65.44	53.98	60.46	78.98	42.23	61.65	55.82	55.65	71.71	40.37	73.01	57.62	57.62
2	ชุมพลบุรี	91.05	91.05	78.27	61.66	60.06	51.12	57.83	70.93	41.53	62.62	57.14	57.14	77.87	44.11	88.97	62.67	62.67
3	ท่าตูม	94.46	94.25	92.4	69.4	69.4	65.09	67.56	85.42	46	65.91	64.54	64.54	80.89	59.18	82.99	75.87	75.72
4	จอมพระ	90.75	91.62	90.75	75.43	75.43	69.36	71.97	81.79	51.73	66.76	69.76	69.76	78.74	56.07	79.13	75.31	74.69
5	ปราสาท	96.67	96.57	94.18	71.52	71.41	65.8	67.67	85.86	49.06	76.61	71.69	72.06	89.73	61.01	86.6	82.48	82.48
6	กาบเชิง	82.38	81.92	91.76	70.25	70.25	62.7	69.57	84.44	45.54	64.07	62.44	61.97	83.33	38.71	76.41	65.98	65.79
7	รัตนบุรี	91.56	91.98	88.68	73.46	73.46	60.7	69.34	89.3	52.06	69.75	70.54	70.14	86.77	56.96	90.96	78.52	78.85
8	สนม	80	80.93	90.23	69.77	69.77	62.33	62.79	87.91	43.72	72.56	65.88	65.88	82.94	56.6	77.87	76.69	78.95
9	ศีขรภูมิ	90.84	91.2	91.2	73.61	73.73	67.83	70.36	85.78	53.13	71.69	67.59	67.24	88.24	60.49	84.75	78.22	78.12
10	สังขะ	88.36	88.24	85.95	68.43	68.19	57.86	66.63	81.99	44.66	64.23	61.11	60.91	79.42	49.54	77.14	65.13	65.04
11	ลำดวน	78.26	77.64	83.23	73.91	73.91	62.11	62.11	81.37	49.07	67.7	69.64	69.05	84.52	59.28	80.54	66.32	65.96
12	ลำโรงทับ	85.71	86.47	89.1	78.95	78.95	70.68	77.07	88.35	50.75	74.44	67.61	67.3	85.85	56	91.73	82.49	81.06
13	บัวเชด	88.17	88.17	91.22	65.65	65.65	59.54	66.41	83.59	43.13	66.79	67.42	68.18	79.92	50.57	81.23	75.63	75.63
14	พนมดงรัก	87.98	87.12	90.13	74.68	74.68	54.51	65.67	88.84	48.5	65.67	68.87	70.82	59.92	39.41	82.16	70.57	70.23
15	ศรีณรงค์	77.66	77.3	86.88	67.73	67.73	58.51	66.67	80.85	49.29	67.02	66.9	67.26	86.12	52.74	85.98	73.73	74.01
16	เขวาสินรินทร์	98.79	98.79	93.94	78.18	78.18	75.15	76.36	87.27	51.52	80.61	74.23	73.2	93.3	64.58	84.9	82.05	80.77
17	โนนนารายณ์	79.89	79.37	85.19	70.37	70.37	55.03	67.72	77.25	45.5	64.55	62.5	62.5	65.87	41.71	75.88	70.85	70.4
รวม		89.59	89.83	88.86	70.43	70.31	61.62	67.01	83.48	47.36	68.1	65.05	65.01	81.34	52.03	81.81	71.73	71.63

** เกณฑ์ความครอบคลุมวัคซีนพื้นฐานในเด็กแรกเกิดถึงอายุ 5 ปี ต้องไม่น้อยกว่าร้อยละ 90

ยกเว้น วัคซีนรวมป้องกันโรคหัด-คางทูม-หัดเยอรมัน (MMR) ไม่น้อยกว่าร้อยละ 95

ขอความร่วมมือ

- หน่วยบริการทุกแห่งช่วยตรวจสอบการติดตามการฉีดวัคซีนของเด็กในพื้นที่
- ตรวจสอบการลงข้อมูลในโปรแกรมของหน่วยบริการ
- รพ./สสอ. กำกับติดตามผลของหน่วยบริการในพื้นที่



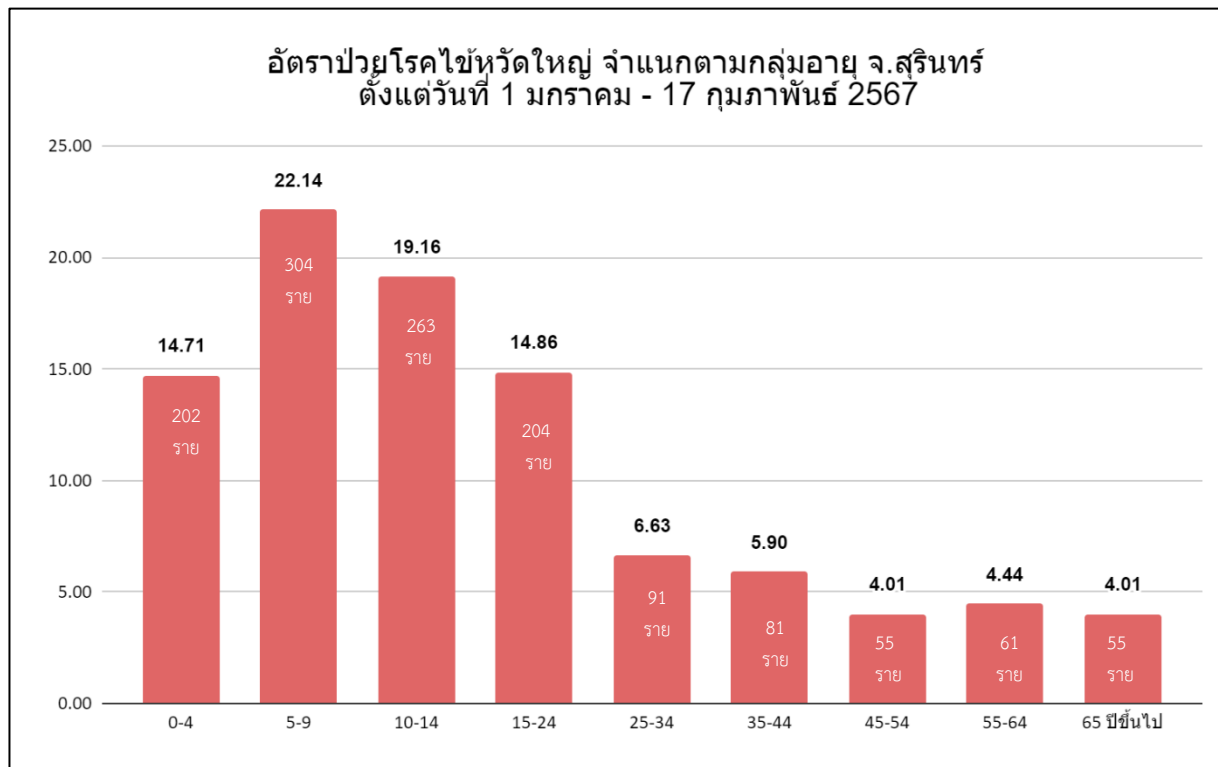
เพื่อจังหวัดสุรินทร์ ที่ดีขึ้น

“ใส่หน้ากาก เว้นระยะห่าง หมั่นล้างมือ”



สถานการณ์ผู้ป่วยจังหวัดสุรินทร์ สัปดาห์ที่ 6 (11 - 17 ก.พ. 67)

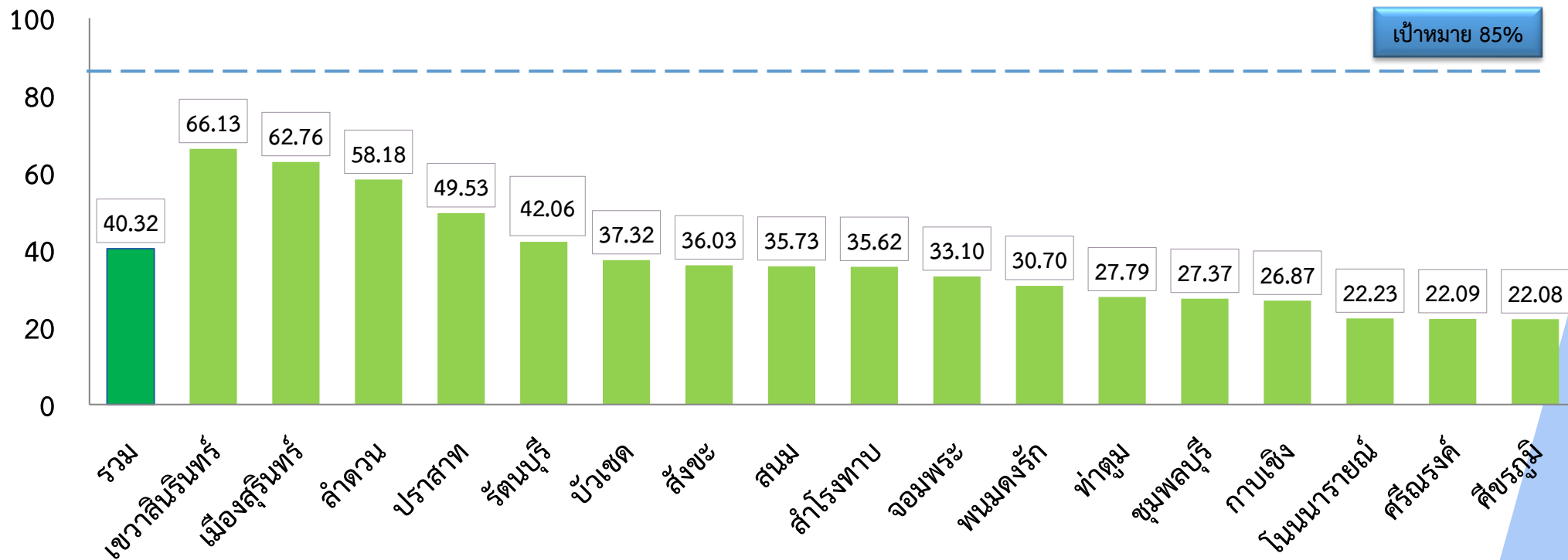
- กลุ่มอายุที่พบสูงสุด 3 อันดับแรก คือ **5-9 ปี** (23.10%) **10-14 ปี** (19.98%) **15-24 ปี** (15.50 %)





สำนักงานสาธารณสุขจังหวัดสุรินทร์
SURIN PROVINCIAL PUBLIC HEALTH OFFICE

ร้อยละการค้นพบผู้ป่วยวัณโรค (TB treatment coverage) จังหวัดสุรินทร์ ปี 2567 จำแนกรายอำเภอ



เป้าหมาย 85%

การประเมินความเสี่ยง

จากข้อมูลรายงานผู้ป่วยโรคไข้เลือดออก และข้อมูลจากการดำเนินงานในพื้นที่เป้าหมาย จังหวัดสุรินทร์ **มีความเสี่ยงระดับปานกลาง** เนื่องจาก

- ▶ ข้อมูลจำนวนผู้ป่วยสะสม พบว่า ปี 67 พบว่า **มีจำนวนผู้ป่วยสูงกว่า** จำนวนผู้ป่วยสะสม ปี 2566 และมีรายงาน 5 ปี ย้อนหลัง ในช่วงเวลาเดียวกัน (มีบางอำเภอยังคงมีรายงานผู้ป่วยในช่วงปลายปี) และจากการพยากรณ์โดยกองโรคติดต่อฯ โดยแมลง คาดว่าจะมีการระบาดสูงกว่าปี 2566
- ▶ ผลการสุ่มสำรวจลูกน้ำยุงลาย โดย ศตม.9.3 สุรินทร์ ในอำเภอเป้าหมาย 9 อำเภอ **ในปีงบประมาณ 2567 มีค่าดัชนีลูกน้ำยุงลาย ในสถานที่ 7ร. ส่วนใหญ่ผ่านเกณฑ์ที่กำหนด ส่วนในชุมชนส่วนใหญ่ยังมีค่า HI สูงกว่าเกณฑ์ที่กำหนด**
- ▶ หลายพื้นที่ **ยังมีการใช้สารเคมีเชิงเดี่ยว** ในการพ่นกำจัดยุงลายตัวเต็มวัย และบางพื้นที่ **ยังมีข้อจำกัดในการใช้ทรายกำจัดลูกน้ำยุงลาย**

การขับเคลื่อน พื้นที่ต้นแบบ จังหวัดสุรินทร์ปลอดลูกน้ำยุงลาย ปลอดโรคไข้เลือดออก ประจำปีงบประมาณ 2567

ระหว่างวันที่ 29 มกราคม 2567 – 8 กุมภาพันธ์ 2567

1

ด้านสิ่งแวดล้อม ค่าดัชนีลูกน้ำยุงลาย
HI (House Index)



HI=0.01-5.00 = 5 แห่ง ร้อยละ 29.41
HI=5.01-10.00 = 3 แห่ง ร้อยละ 17.64
HI =10.01 ขึ้นไป = 9 แห่ง ร้อยละ 52.94



ข้อเสนอแนะ

- *การทำความสะอาดภาชนะน้ำใช้ควรมีการขัดล้าง และเน้นกำจัดลูกน้ำทุก 7 วัน
- *พบการใช้ทรายที่มีฟอส แต่ประมาณการใช้อาจไม่เพียงพอต่อปริมาณน้ำในภาชนะ
- *ควรมีการดูแลภาชนะที่เข้ายากให้ทั่วถึง เช่น ที่รองน้ำหลังตู้เย็น ภาชนะที่คว่ำไว้ ภาชนะเลี้ยงสัตว์ และภาชนะที่แช่พืชผัก เป็นต้น

2

ด้านการรายงาน ค่าดัชนีลูกน้ำยุงลาย
HI (House Index)



รายงานทุกสัปดาห์	8 แห่ง (47.05)
ขาดการรายงาน 1 สัปดาห์	4 แห่ง (23.52)
ขาดการรายงาน 2 สัปดาห์	3 แห่ง (17.64)
ขาดการรายงาน 3 สัปดาห์ขึ้นไป	2 แห่ง (11.76)



ข้อเสนอแนะ

*ติดตาม กำชับการส่งรายงานแก่ผู้รับผิดชอบทุกสัปดาห์ ในไลน์กลุ่มโรคติดต่อฯ โดยแมลง สสจ.สุรินทร์

3

ด้านการประชาสัมพันธ์



ทุกสัปดาห์	9 แห่ง (52.94)
เดือนละ 1 ครั้ง	6 แห่ง (35.29)
2- 3 เดือน/1 ครั้ง	2 แห่ง (11.76)



ข้อเสนอแนะ

*เน้นการประชาสัมพันธ์โรคติดต่อฯ โดยยุงลาย ทุกสัปดาห์ ผ่านช่องทางต่าง ๆ โดยเฉพาะช่วงที่มีการระบาด

4

ด้านกระบวนการ / กติกา



(มี + นำไปใช้)	10 แห่ง (58.82)
(มี+ไม่ได้นำไปใช้)	3 แห่ง (17.64)
(ไม่มี)	4 แห่ง (23.52)

ได้แก่ อ.สำโรงทาบ ศีขรภูมิ เมืองเขวาสี



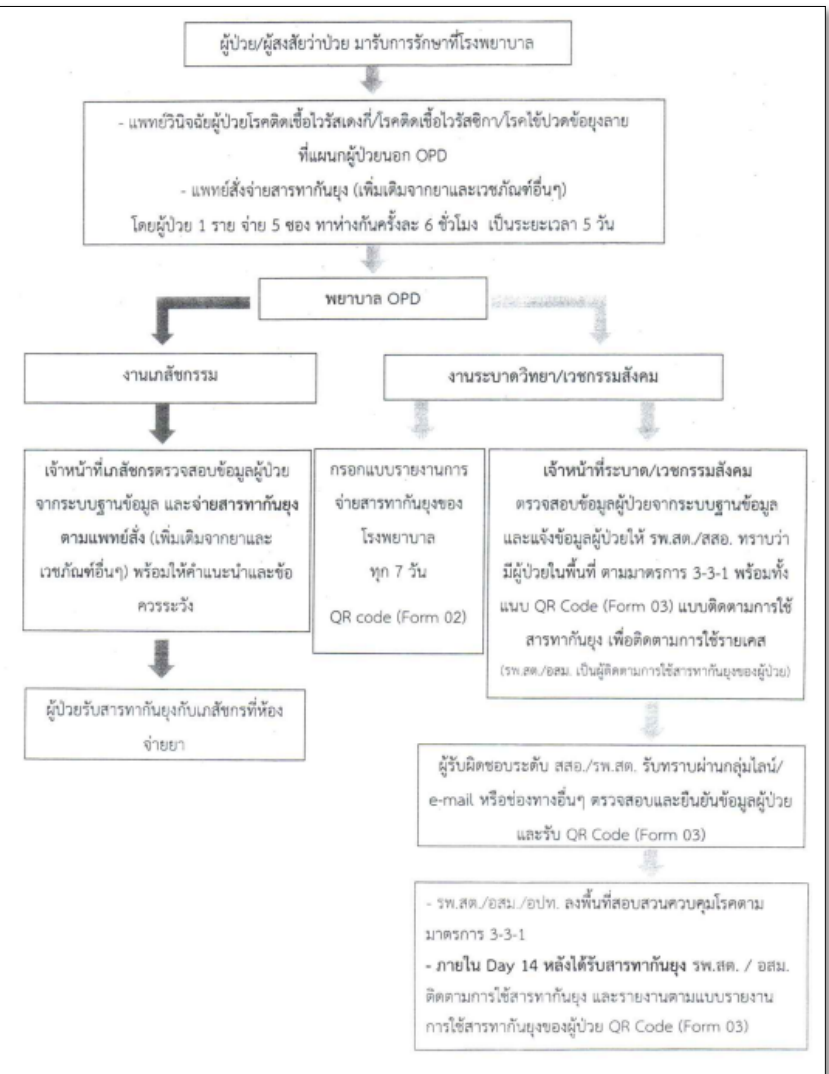
ข้อเสนอแนะ

*ควรมีมาตรการสำหรับชุมชนที่ชัดเจน โดยผ่านการประชุมของมติประชาชนในชุมชน และนำไปใช้ในชุมชนอย่างจริงจัง

ขอความร่วมมือดำเนินการตามนโยบายสารทากันยุง เพื่อป้องกันการป่วยด้วยโรคติดต่อ นำโดยยุงลาย

- 1.โรงพยาบาลดำเนินการจ่ายยาทากันยุง และรายงานการจ่ายทากันยุงทุก 7 วัน ตามแนวทางกำกับ และประเมินผล ตามแบบฟอร์ม 2 (สำหรับโรงพยาบาล)
- 2.โรงพยาบาลส่งเสริมสุขภาพตำบล ดำเนินการร่วมกับอาสาสมัครสาธารณสุขประจำหมู่บ้าน (อสม.) ติดตามการจ่ายสารทากันยุงของผู้ป่วยในพื้นที่ โดยให้รายงานตามแบบติดตามการใช้สารทากันยุง สำหรับผู้ป่วยโรคติดต่อ นำโดย ยุงลาย กรณี OPD ตามแบบฟอร์ม 3 ภายใน 14 วัน หลังจากผู้ป่วยได้รับสารยาทากันยุง
- 3.เฝ้าระวังและติดตามสถานการณ์ผู้ป่วยโรคติดต่อ นำโดยยุงลายในพื้นที่ หลังจากการจ่ายสารทากันยุงไปให้และดำเนินการตามมาตรการเฝ้าระวังโรคติดต่อ นำโดยยุงลายในพื้นที่ หลังจากการจ่าย
- 4.ประสานหน่วยงานที่เกี่ยวข้องในการจัดการขยะ และสิ่งแวดล้อม และสนับสนุน การจัดกิจกรรมจิตอาสาพัฒนาสิ่งแวดล้อม กำจัดแหล่งเพาะพันธุ์ยุงลายอย่างต่อเนื่อง

แนวทางการจ่ายและติดตามการใช้สารทากันยุงของผู้ป่วยโรคติดต่อนำโดยยุงลาย



สสจ.
รายงานตามแบบฟอร์ม 1



รพ.
รายงานตามแบบฟอร์ม 2



รพ.สต.
รายงานตามแบบฟอร์ม 3





สำนักงานสาธารณสุขจังหวัดสุรินทร์
SURIN PROVINCIAL PUBLIC HEALTH OFFICE

เกณฑ์ประเมินพื้นที่ต้นแบบ

หัวข้อประเมิน	คะแนนเต็ม	คณะกรรมการและทำงานฯ
1. ด้านสิ่งแวดล้อม ค่าดัชนีลูกน้ำยุงลาย HI (House Index)	50	ศตม.ที่9.3สุรินทร์/สสจ./อำเภอ..
2. ด้านการรายงาน ค่าดัชนีลูกน้ำยุงลาย HI (House Index)	20	สสจ.สุรินทร์ (สรุปคะแนนเรียบร้อย)
3. ด้านการประชาสัมพันธ์	20	สสจ.สุรินทร์
4. ด้านกระบวนการ / กติกา	20	สสจ.สุรินทร์
รวม	110	



เกณฑ์ประเมินพื้นที่ต้นแบบ

1

ด้านสิ่งแวดล้อม ค่าดัชนีลูกน้ำยุงลาย HI (House Index)

หัวข้อประเมิน	คะแนนเต็ม
1.1 HI = 0.00	50
1.2 HI = 0.01 – 5.00	30
1.3 HI = 5.01 – 10.00	20
1.4 HI = 10.01 ขึ้นไป	0

หมายเหตุ : สุ่มหลังคาเรือน 30% ของพื้นที่เป้าหมาย

เกณฑ์ประเมินพื้นที่ต้นแบบ

2	ด้านการรายงาน ค่าดัชนีลูกน้ำยุงลาย HI (House Index)	
	หัวข้อประเมิน	คะแนนเต็ม
	2.1 รายงานทุกสัปดาห์	20
	2.2 ขาดการรายงาน 1 สัปดาห์	15
	2.3 ขาดการรายงาน 2 สัปดาห์	5
	2.4 ขาดการรายงาน 3 สัปดาห์ขึ้นไป	0

หมายเหตุ : รายงานค่า HI (สัปดาห์ที่ 49 -52) ระหว่างวันที่ 3 -30 ธันวาคม 2566

โดยรายงานสสจ.สุรินทร์ (ทุกวันจันทร์) ตามกำหนด



สำนักงานสาธารณสุขจังหวัดสุรินทร์
SURIN PROVINCIAL PUBLIC HEALTH OFFICE

เกณฑ์ประเมินพื้นที่ต้นแบบ

3	ด้านการประชาสัมพันธ์	
	หัวข้อประเมิน	คะแนนเต็ม
3.1	ประชาสัมพันธ์ ทุกสัปดาห์ (เดือนธันวาคม)	20
3.2	ประชาสัมพันธ์ เดือนละ 1 ครั้ง (เดือนตุลาคม – ธันวาคม 2566)	10
3.3	ประชาสัมพันธ์ 1 ครั้ง (เดือนตุลาคม – ธันวาคม 2566)	5
3.4	ประชาสัมพันธ์ (ไม่มี)	0

หมายเหตุ : หลักฐาน สมุดบันทึก / ภาพถ่าย (ระบุ... วัน/เวลา / เรื่อง.....)



สำนักงานสาธารณสุขจังหวัดสุรินทร์
SURIN PROVINCIAL PUBLIC HEALTH OFFICE

เกณฑ์ประเมินพื้นที่ต้นแบบ

4

ด้านกระบวนการ / กติกา

หัวข้อประเมิน	คะแนนเต็ม
4.1 กระบวนการ / กติกา (มี)	10
4.2 กระบวนการ / กติกา (ไม่มี)	0
4.3 กระบวนการ / กติกา (นำไปใช้ในชุมชน)	10
4.4 กระบวนการ / กติกา (ไม่ได้นำไปใช้ในชุมชน)	0

หมายเหตุ : หลักฐาน รายละเอียดกิจกรรม กระบวน/กติกา ที่ดำเนินการในชุมชน