



กลุ่มงานประกันสุขภาพ

สำนักงานสาธารณสุขจังหวัดสุรินทร์

ประชุมคณะกรรมการวางแผนและประเมินผล การดำเนินงานด้านสาธารณสุขจังหวัดสุรินทร์ (กวป.) ประจำ เดือน มกราคม

ปีงบประมาณ 2567

ณ ห้องประชุมขุนภักดีสุขกิจ ชั้น 4 สำนักงานสาธารณสุขจังหวัดสุรินทร์ (ใหม่)
ตำบลเจนีียง อำเภอเมืองสุรินทร์ จังหวัดสุรินทร์



กลุ่มงานประกันสุขภาพ



➔ เนื้อหาการประชุม

- 1 สถานการณ์การความเสี่ยงทางการเงิน
- 2 เงินบำรุงคงเหลือเทียบกับหนี้สินและภาระผูกพัน

การเงินการคลังหน่วยบริการ

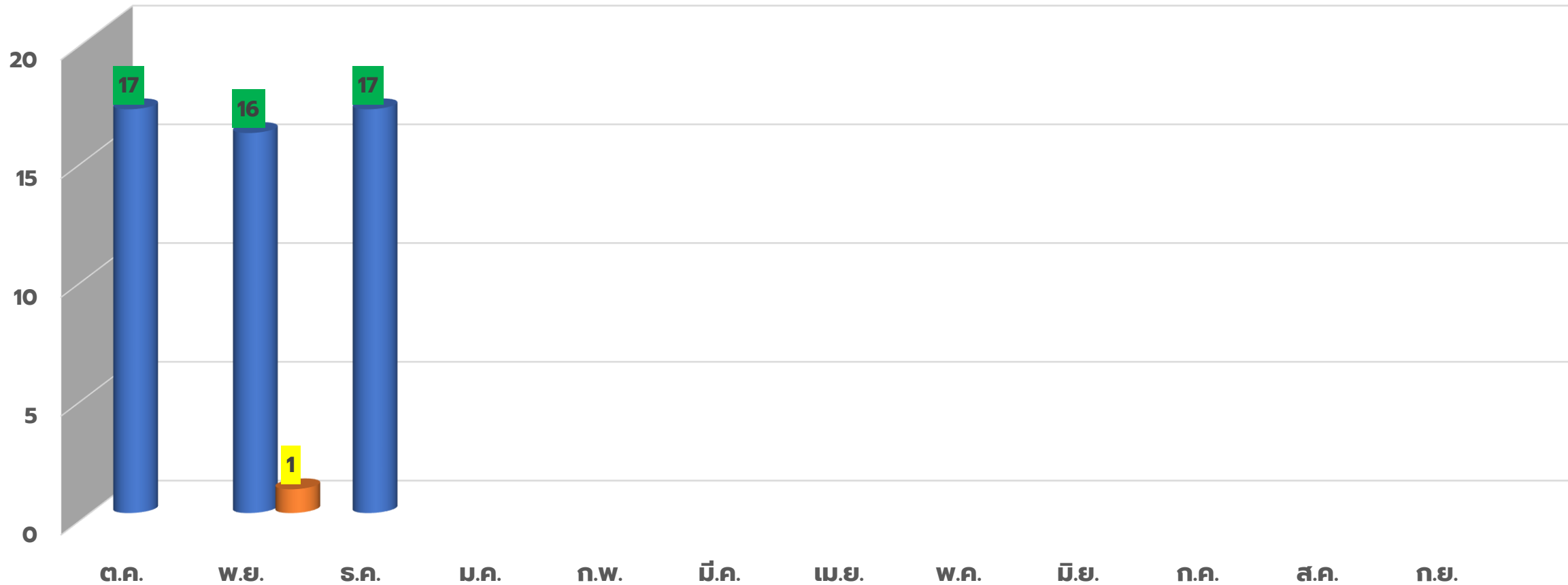


สถานการณ์การเงินการคลัง



สถานการณ์การเงินการคลังของหน่วยบริการ ปีงบประมาณ 2567 เดือน ธันวาคม 2566

จำนวน(แห่ง)



■ ระดับปกติ ■ ระดับ 1

เดือน

ผลการวิเคราะห์สถานการณ์ทางการเงินการคลัง (7 RISK) ปีงบประมาณ 2567

เดือน ธันวาคม 2566

หน่วยบริการ	RISK Score	Current Ratio ≥1.5	Quick Ratio ≥1	Cash ratio ≥0.8	NWC (ล้านบาท)	NI+depreciation (ล้านบาท)	EBITDA (ล้านบาท)
sw.สุรินทร์	0	4.86	4.21	2.91	1,215.67	90.87	115.79
sw.ปราสาท	0	4.11	3.95	3.36	501.39	35.57	45.33
sw.ศีขรภูมิ	0	3.10	2.75	1.66	102.01	25.41	37.98
sw.สังขะ	0	4.10	3.70	2.38	132.93	22.65	31.16
sw.ท่าตูม	0	5.53	5.25	4.40	209.31	24.43	28.72
sw.รัตนบุรี	0	5.67	5.43	4.36	189.60	12.05	17.59
sw.ลำดวน	0	8.21	7.79	6.69	127.93	11.12	15.35
sw.ชุมพลบุรี	0	11.21	10.88	9.85	143.05	9.12	11.35
sw.จอมพระ	0	12.94	12.63	11.78	125.84	3.37	5.72
sw.กาบเชิง	0	6.32	5.98	4.28	105.55	6.45	13.89
sw.ลำโรงาบ	0	8.52	8.13	7.07	92.38	11.53	14.18
sw.บัวเชด	0	6.44	6.06	5.58	63.39	8.96	10.73
sw.ศรีณรงค์	0	9.56	9.40	9.01	157.79	8.78	14.47
sw.สนม	0	4.51	4.38	3.95	60.23	3.65	5.69
sw.พนมดงรัก ฯ	0	8.11	7.78	6.86	74.46	7.19	9.78
sw.โนนนารายณ์	0	9.07	8.82	8.33	79.52	5.10	7.82
sw.เขวาสินรินทร์	0	12.48	12.04	11.45	117.37	5.06	6.86

การเงินการคลังหน่วยบริการ

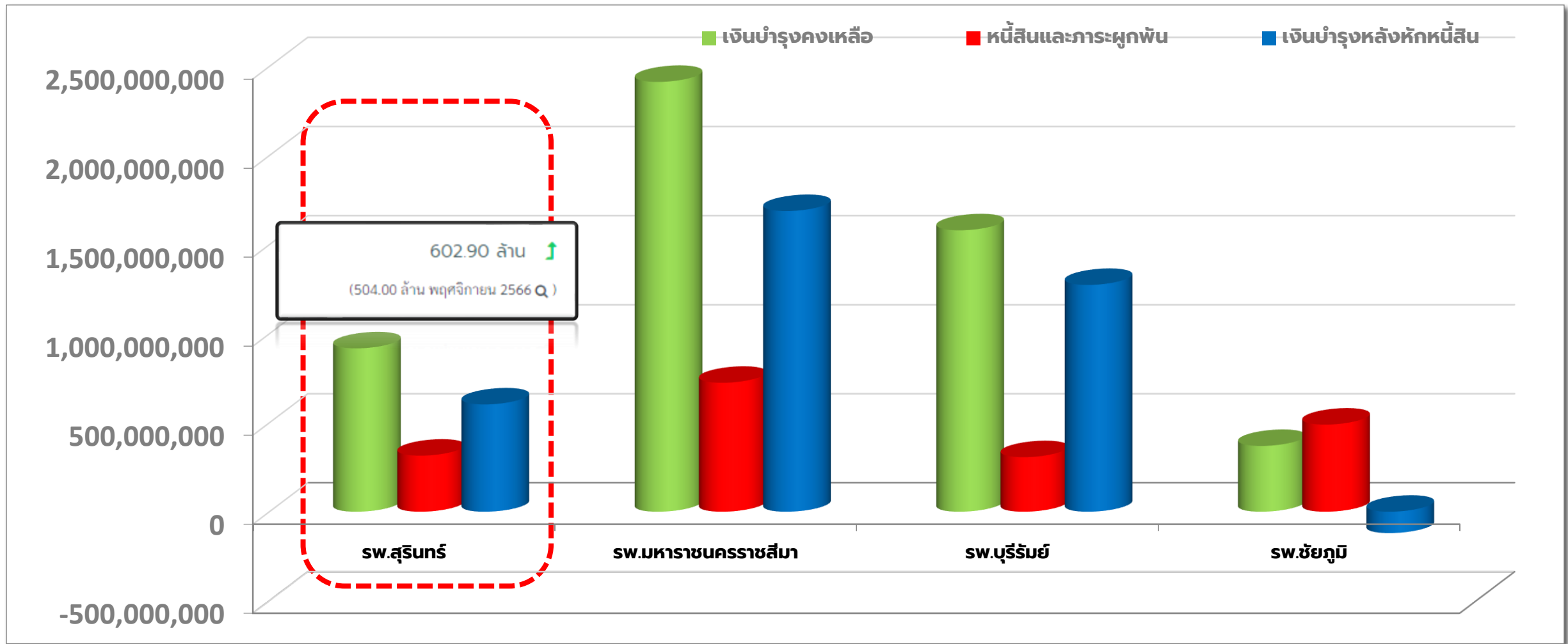


แผนภูมิเงินบำรุงคงเหลือ
เทียบกับหนี้สินและภาระผูกพัน ปี 2567
ณ เดือน มกราคม

สรุปเงินบำรุงคงเหลือ กับ หนี้สินและภาระผูกพัน เดือน มกราคม 2567

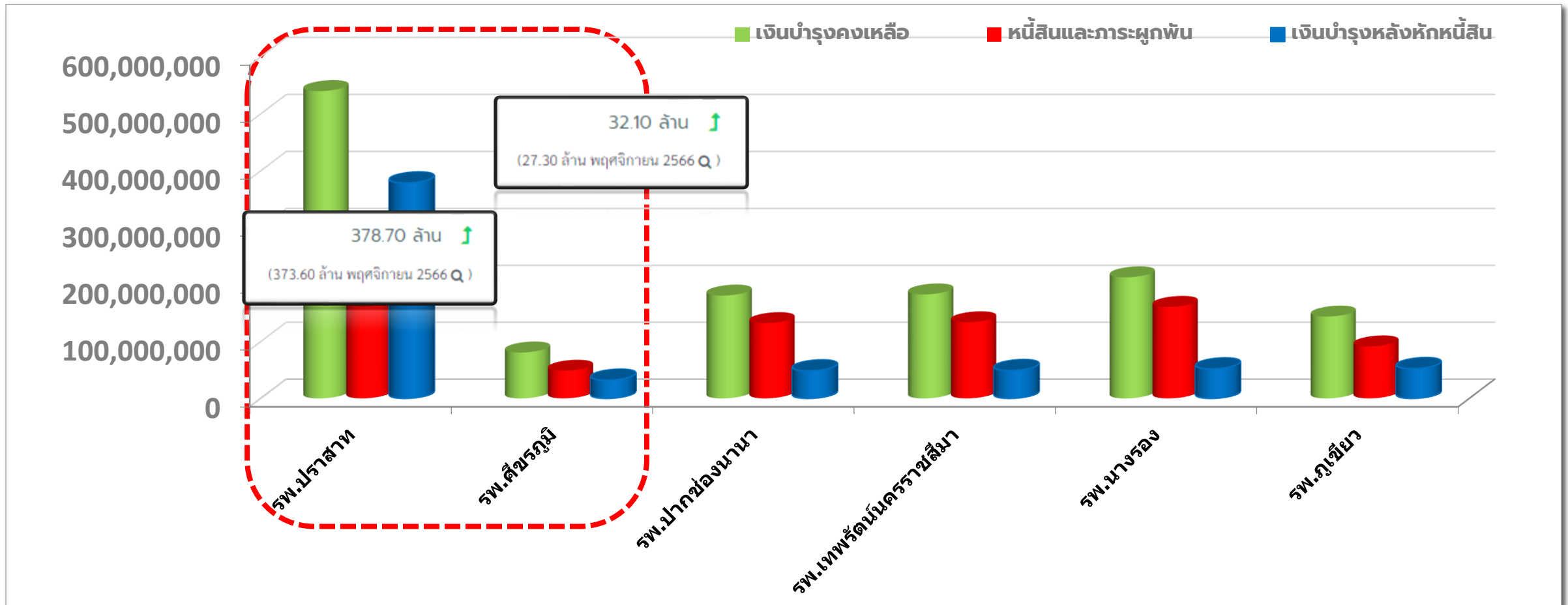
รายการ	แห่ง	ร้อยละ
สพ.เงินบำรุงเป็นบวก	17	100.00
สพ.เงินบำรุงเป็นลบ	0	0.00
สพ.เงินบำรุงคงเหลือหลังหักหนี้		
> 100 ล้านบาทขึ้นไป	9	52.94
50-100 ล้านบาท	7	41.18
>10 - <50 ล้านบาท	1	5.88
1-10 ล้านบาท	0	0.00
ติดลบ	0	0.00

แผนภูมิแสดงเงินบำรุงคงเหลือเทียบกับหนี้สินและภาระผูกพัน เดือน มกราคม 2567



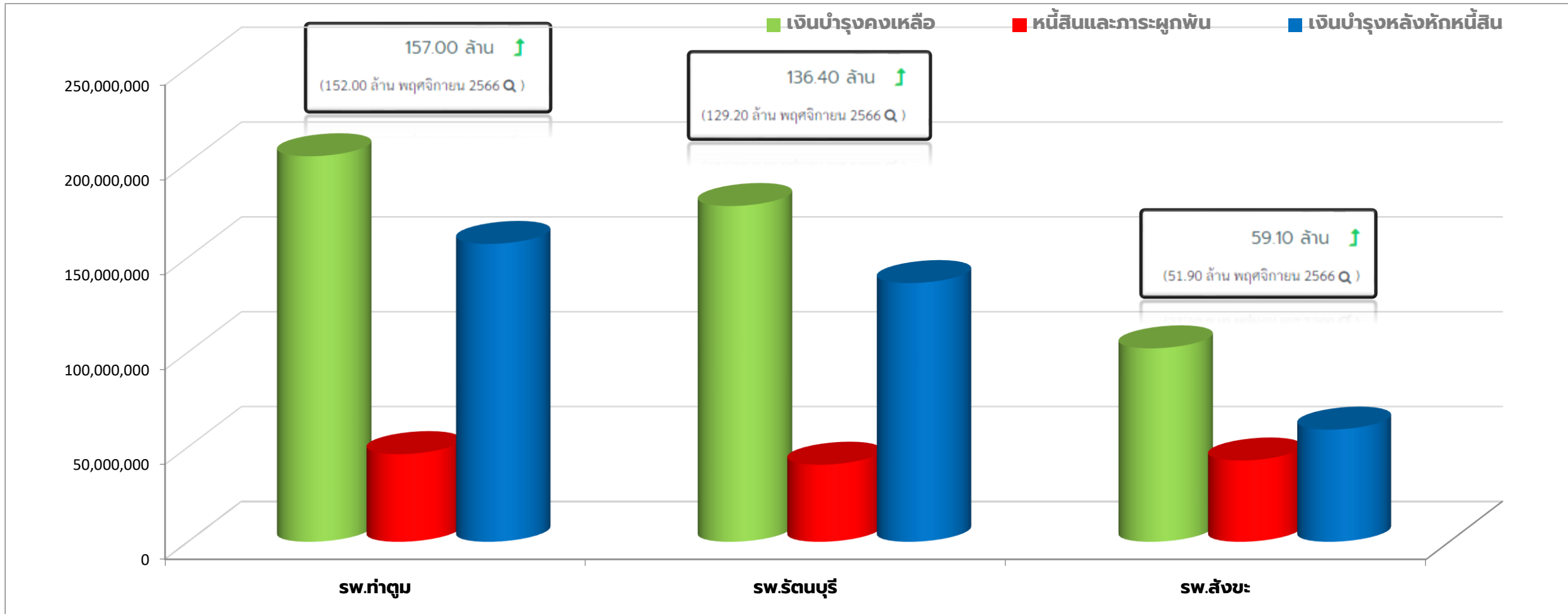
แหล่งข้อมูล งบเดือนจากเว็บไซต์กองเศรษฐกิจสุขภาพฯ สป.สธ. วันที่ 30 ม.ค. 2567

สรุปเงินบำรุงคงเหลือ กับ หนี้สินและภาระผูกพัน เดือน มกราคม 2567



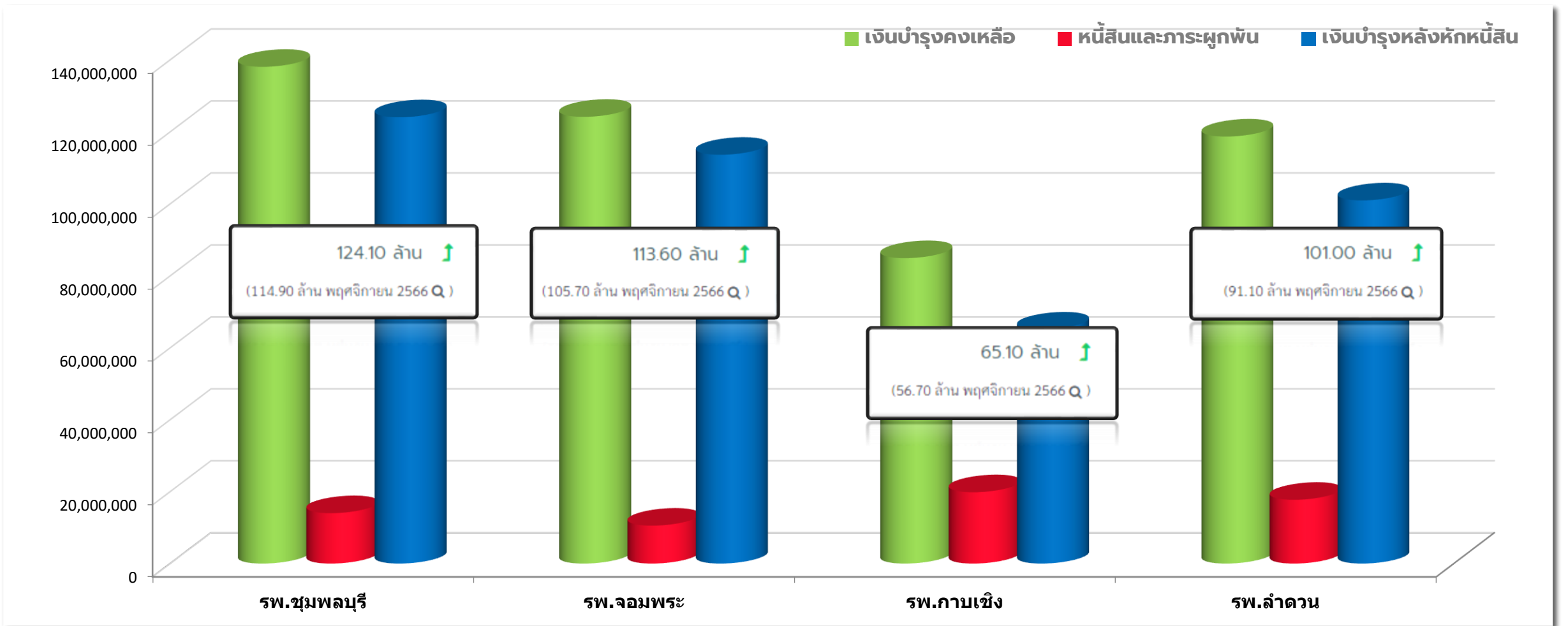
แหล่งข้อมูล งบเดือนจากเว็บไซต์กองเศรษฐกิจสุขภาพฯ สป.สธ. วันที่ 30 ม.ค. 2567

สรุปเงินบำรุงคงเหลือ กับ หนี้สินและภาระผูกพัน เดือน มกราคม 2567



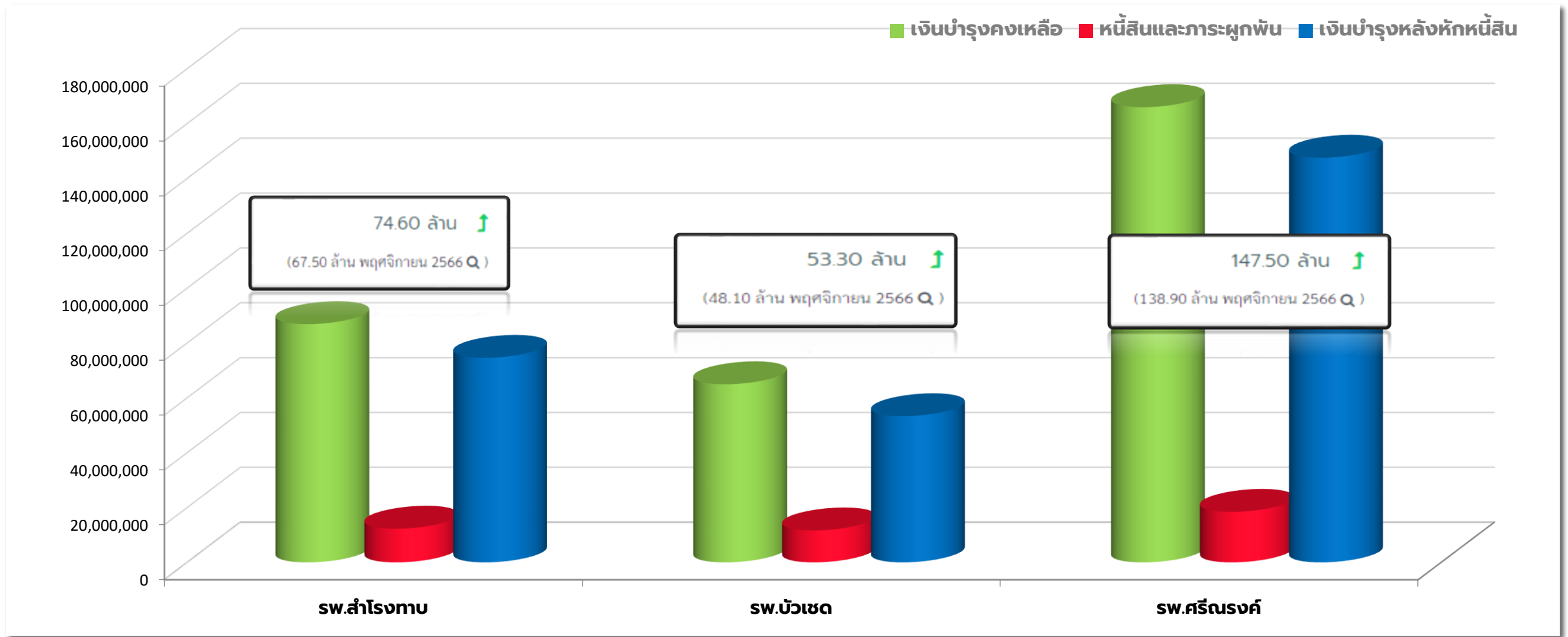
แหล่งข้อมูล งบเดือนจากเว็บไซต์กองเศรษฐกิจสุขภาพฯ สป.สธ. วันที่ 30 ม.ค. 2567

สรุปเงินบำรุงคงเหลือ กับ หนี้สินและภาระผูกพัน เดือน มกราคม 2567



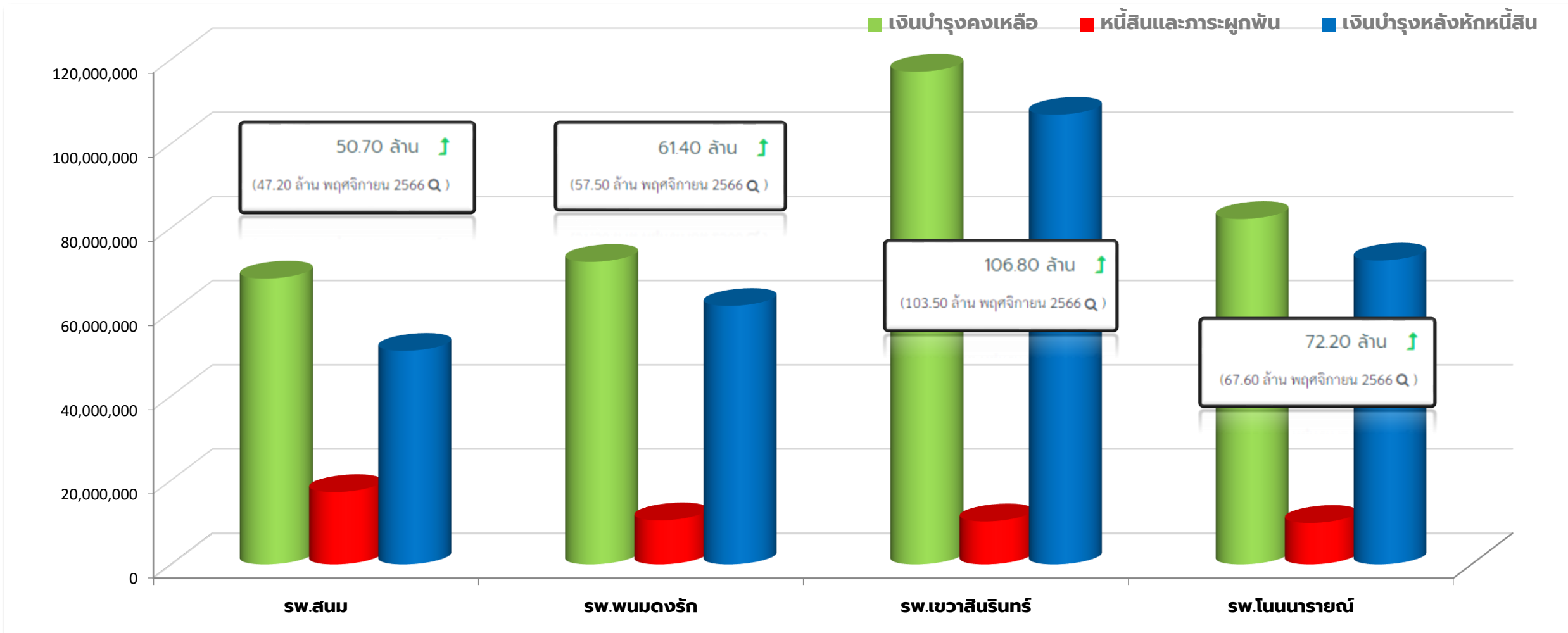
แหล่งข้อมูล งบเดือนจากเว็บไซต์กองเศรษฐกิจสุขภาพฯ สป.สธ. วันที่ 30 ม.ค. 2567

สรุปเงินบำรุงคงเหลือ กับ หนี้สินและภาระผูกพัน เดือน มกราคม 2567



แหล่งข้อมูล งบเดือนจากเว็บไซต์กองเศรษฐกิจสุขภาพฯ สป.สธ. วันที่ 30 ม.ค. 2567

สรุปเงินบำรุงคงเหลือ กับ หนี้สินและภาระผูกพัน เดือน มกราคม 2567



แหล่งข้อมูล งบเดือนจากเว็บไซต์กองเศรษฐกิจสุขภาพฯ สป.สธ. วันที่ 30 ม.ค. 2567



กลุ่มงานประกันสุขภาพ

THANK
YOU!

กลุ่มงานประกันสุขภาพ สำนักงานสาธารณสุขจังหวัดสุรินทร์