



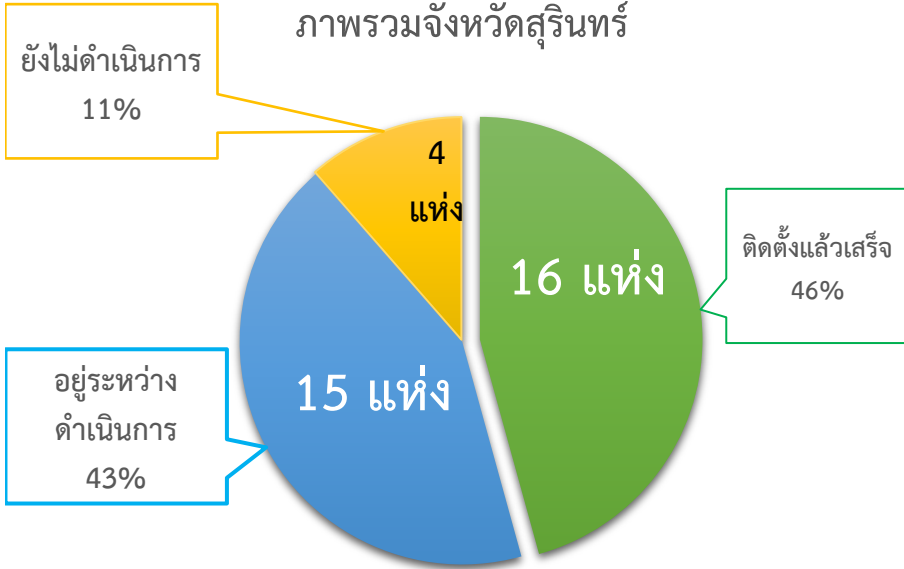
โครงการอนุรักษ์พลังงานและใช้พลังงานทดแทนโดยติดตั้งระบบผลิตไฟฟ้าพลังงานแสงอาทิตย์

สำนักงานสาธารณสุขจังหวัดสุรินทร์

ข้อมูล 25 มกราคม 2567

รพ. 17 แห่ง, สสอ. 17 แห่ง, สสจ. 1 แห่ง รวม 35 แห่ง

ภาพรวมจังหวัดสุรินทร์



■ ติดตั้งแล้วเสร็จ ■ อยู่ระหว่างดำเนินการ ■ ยังไม่ดำเนินการ

3 รพ. 13 รพ. 3 สสอ.
 12 สสอ. 2 สสอ. 1 รพ.
 1 สสจ.

ติดตั้งแล้วเสร็จ 46%

1.รพ.พนมดงรักฯ	50KW
2.รพ.ศีขรภูมิ	120KW
3.สสอ.เขวาสินรินทร์	10KW
4.สสอ.จอมพระ	5KW
5.สสอ.ปราสาท	10KW
6.สสอ.โนนนารายณ์	5KW
7.สสอ.พนมดงรัก	10KW
8.สสอ.เมือง	10KW
9.สสอ.ศีขรภูมิ	10KW
10.สสอ.สนม	10KW
11.สสอ.สำโรงทาบ	10KW
12.สสอ.ท่าตูม	6.6KW
13.สสอ.ลำดวน	10KW
14.สสจ.สุรินทร์	100KW
15.สสอ.กาบเชิง	10KW
16.รพ.กาบเชิง	100KW

อยู่ระหว่างดำเนินการ 43%

1.รพ.สุรินทร์	1,400KW	สัญญาซื้อไฟฟ้า กฟน.	ลงนามสัญญา 27/10/66
2.รพ.สังขะ	590KW	สัญญาซื้อไฟฟ้า กฟน.	ลงนามสัญญา 27/10/66
3.รพ.จอมพระ	100KW	ซื้อขายต กฟภ.	ลงนามแล้ว+เริ่มติดตั้ง
4.รพ.ท่าตูม	600KW	ซื้อขายต กฟภ.	ประกาศเชิญชวน
5.รพ.สนม	100KW	ซื้อขายต กฟน.	ได้ผู้รับจ้าง
6.รพ.โนนนารายณ์	100KW	ซื้อขายต กฟน.	มีร่าง TOR
7.รพ.ปราสาท	550KW	ซื้อขายต เอกชน	แต่งตั้ง กกก. TOR
8.รพ.รัตนบุรี	199.8KW	ซื้อขายต กฟน.	มีร่าง TOR/รองประมาณ
9.รพ.ลำโรงทาบ	140KW	กฟภ. ระยะที่ 2/1	มีร่าง TOR/รองประมาณ
10.รพ.ลำดวน	120KW	กฟภ. ระยะที่ 2/1	มีร่าง TOR/รองประมาณ
11.รพ.เขวาสินรินทร์	90KW	กฟภ. ระยะที่ 2/1	มีร่าง TOR/รองประมาณ
12.รพ.ชุมพลบุรี	135KW	กฟภ. ระยะที่ 2/2	มีร่าง TOR/รองประมาณ
13.รพ.บัวเชด	60KW	กฟภ. ระยะที่ 2/2	มีร่าง TOR/รองประมาณ
14.สสอ.บัวเชด	10KW	ซื้อขายต กฟภ.	ลงนามในสัญญา+เริ่มติดตั้ง
15.สสอ.รัตนบุรี	10KW	ซื้อขายต เอกชน	อยู่ระหว่างการติดตั้ง

ยังไม่ดำเนินการ 11%

1. รพ.ศรีณรงค์	80KW	3. สสอ.ศรีณรงค์	10KW
2. สสอ.สังขะ	10KW	4. สสอ.ชุมพลบุรี	10KW

1.2 ขับเคลื่อนนโยบาย SECA ปี พ.ศ. 2567

1. ประกาศนโยบาย/ รณรงค์



ประกาศนโยบาย SECA
เพื่อขับเคลื่อนการ
ดำเนินงานทุกภาคส่วน



2. ปรับเปลี่ยนอุปกรณ์ ประหยัดพลังงาน

ปรับเปลี่ยน
หลอดไฟ 2 ล้านหลอด
เครื่องปรับอากาศ 2 แสนเครื่อง

3. เพิ่มศักยภาพการให้บริการ ทางการแพทย์ทางไกล



- ลดจำนวนผู้มารับบริการ
แผนก OPD **1.6 ล้านครั้ง/ปี**
- ลด CO₂ ได้ **45,120**
tonCO₂/ปี



4. ติดตั้งระบบผลิตไฟฟ้า พลังงานแสงอาทิตย์

สป.สร.ติดตั้งครบ **1,857 แห่ง**
กรมติดตั้ง 8 แห่ง

5. การจัดการมูลฝอย/ น้ำเสีย



- ลดปริมาณ/คัดแยกขยะ
และกำจัดให้ถูกวิธี
- น้ำเสียได้รับการบำบัดอย่างมี
ประสิทธิภาพสามารถนำกลับมาใช้
ประโยชน์ได้ (เช่น รดน้ำต้นไม้)

6. เพิ่มพื้นที่สีเขียว/ จัดสวน



หน่วยงานในสังกัด สป.สร.
เพิ่มพื้นที่สีเขียวในโรงพยาบาล
ตามมาตรฐาน GREEN&CLEAN
Hospital



7. อาคารเพื่อ การอนุรักษ์พลังงาน

- อาคารใหม่ เป็นอาคารอนุรักษ์
พลังงาน
- ปรับปรุงอาคารเก่าให้ลดการใช้
พลังงาน



8. ยานพาหนะพลังงาน ไฟฟ้า

- ส่งเสริมการใช้ยานพาหนะ
พลังงานไฟฟ้า
- จัดทำมาตรฐานรถพยาบาลไฟฟ้า

“องค์กรนวัตกรรมสมรรถนะสูง เพื่อระบบบริการสุขภาพ ที่มีคุณภาพทันสมัยและเป็นสากล”