



สำนักงานสาธารณสุขจังหวัดสุรินทร์

การตรวจประเมิน
คุณภาพมาตรฐาน
หน่วยบริการปฐมภูมิ

นางมัจฉา มิ่งพฤษ์
หัวหน้ากลุ่มงานพัฒนาคุณภาพและรูปแบบบริการ

BEST PCU/NPCU

.....

HAPPY

.....

DOCTOR



1. ด้านระบบบริหารจัดการ

01. พิจารณาเรื่องอัตรา
กำลังในหน่วยบริการ
ปฐมภูมิ

02. เพิ่มบทบาท
คณะกรรมการพัฒนา
คุณภาพและมาตรฐาน
หน่วยบริการ

03. ประชุมพัฒนา
ระบบสุขภาพปฐมภ
มิ ผ่าน คปสอ.

04. มีแผนพัฒนา
ศักยภาพบุคลากร / จัด
อบรม BLS / IC



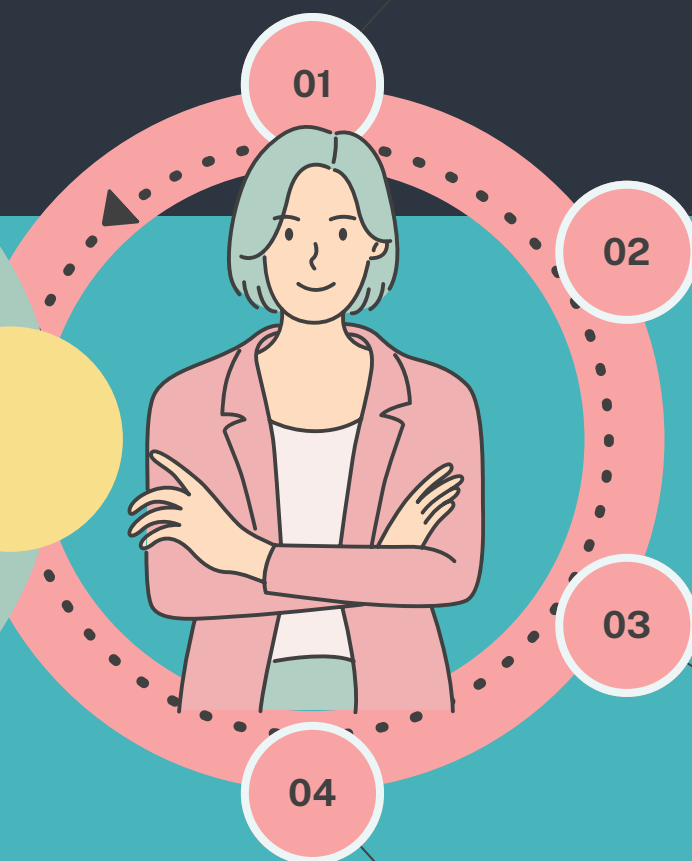
2. ด้านการจัดการบุคลากร และศักยภาพในการให้บริการ

01. เพิ่มความถี่ในการ
ให้บริการ
TELEMEDICINE

02. เพิ่มช่อง
ทางการติดต่อ FM
ที่ดูแล PCU/ NPCU

03.
• เพิ่มช่องทาง
การให้คำปรึกษา
• เพิ่มช่องทาง
การรับเรื่องร้องเรียน

04. วิเคราะห์ข้อมูลใน
พื้นที่เพื่อจัดทำแผน
พัฒนา





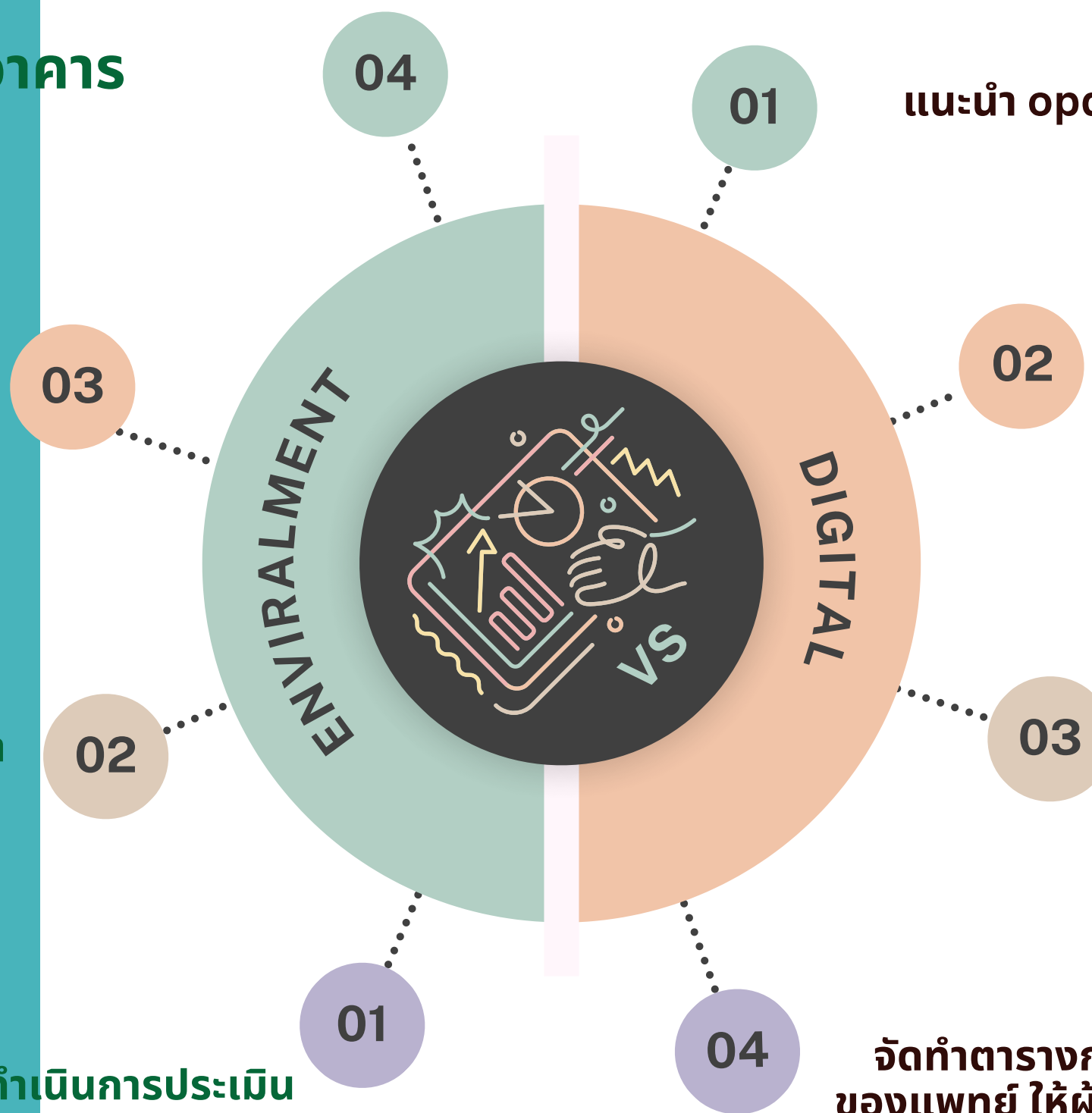
3. ด้านสถานที่ตั้งหน่วยบริการ อาคาร สถานที่ และสิ่งแวดล้อม

ทบทวนเกณฑ์มาตรฐาน
สิ่งแวดล้อมระดับ
ประเทศ (HAS)

ทบทวนทางลาดชันเข้า
ER รองรับผู้สูงอายุ

เร่งดำเนินการประเมิน
Green and Clean

ทดสอบคุณภาพและตรวจสอบ
ความพร้อมของถังดับเพลิง



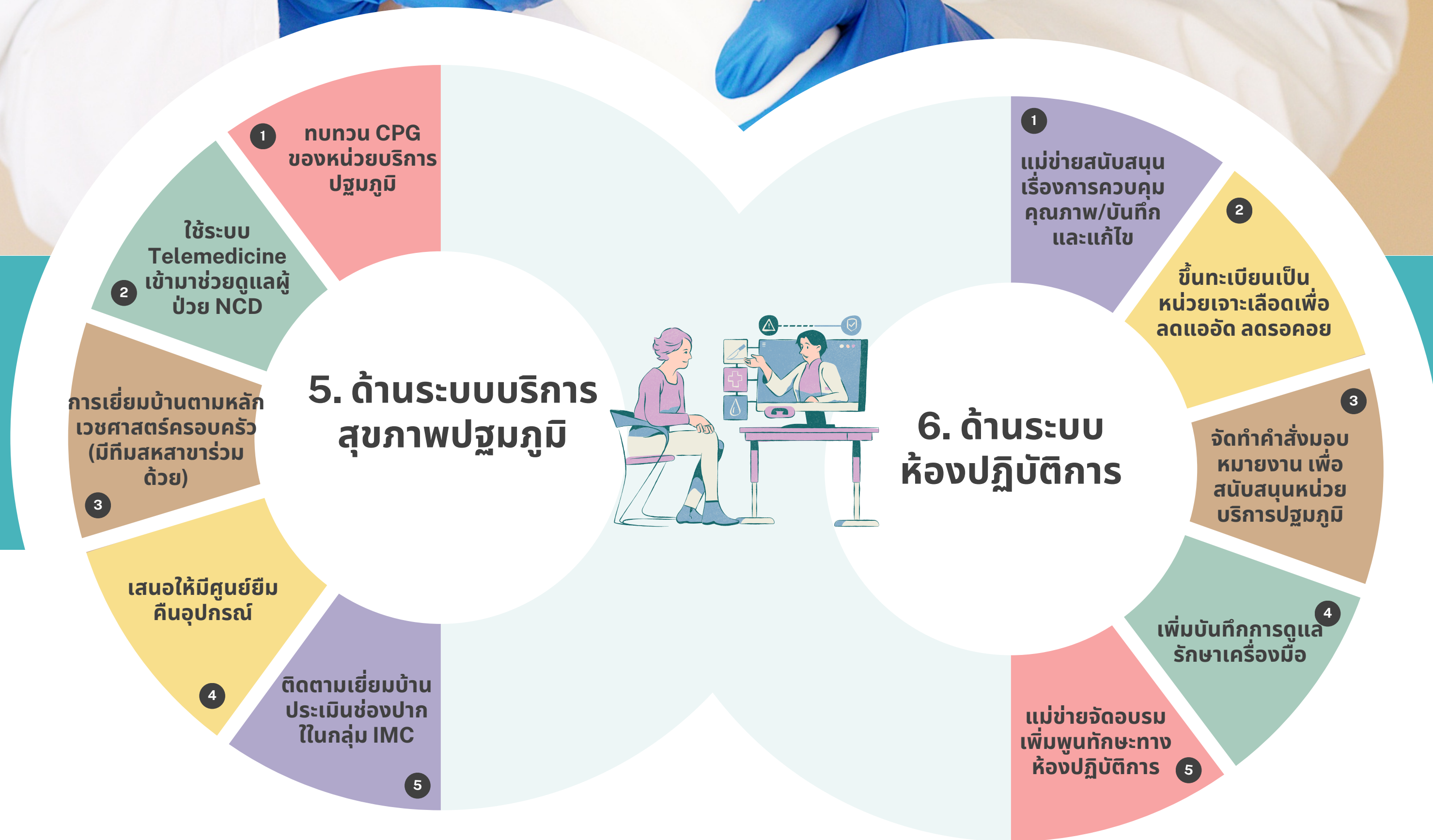
4. ด้านระบบสารสนเทศ

แนะนำ opd paperless

IT แม่ข่ายช่วยเรื่องการสำรองข้อมูล/
สิทธิ์การเข้าถึงข้อมูลของผู้ป่วย

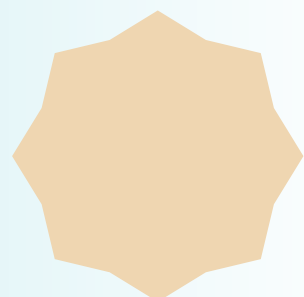
การติดชื่อแพทย์ผู้ให้การรักษา
ณ หน่วยบริการปฐมภูมิ

จัดทำตารางการออกตรวจ
ของแพทย์ ให้ผู้รับบริการทราบ





7. ด้านเภสัชกรรม และคุ้มครองผู้บริโภค



8. ด้านการป้องกัน และควบคุมการติดเชื้อ

จัดแผนให้เภสัชกรลงช่วย
ที่หน่วยบริการปฐมภูมิ



แม่ข่ายช่วยสนับสนุนทีมพี่เลี้ยง

แม่ข่ายควรมีแนวทางบริหาร
จัดการยาใกล้หมดอายุ



แม่ข่ายจัดอบรม ครู ข

มีแนวทางการส่งต่อข้อมูลเรื่องยา
ให้ชุมชน



ควรมีแนวทางการดำเนินงานที่ชัดเจน

ลงเชิงรุกในชุมชนมากขึ้น



ควรมีสรุปลผลการตรวจสุขภาพเจ้าหน้าที่



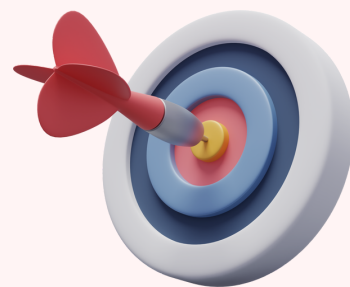
การจัดตั้งศูนย์ชีวเภสัชภัณฑ์ ในโรงพยาบาล

กลุ่มงานพัฒนาคุณภาพและรูปแบบบริการ
สำนักงานสาธารณสุขจังหวัดสุรินทร์





การจัดตั้งศูนย์ชีวภิบาลในโรงพยาบาล

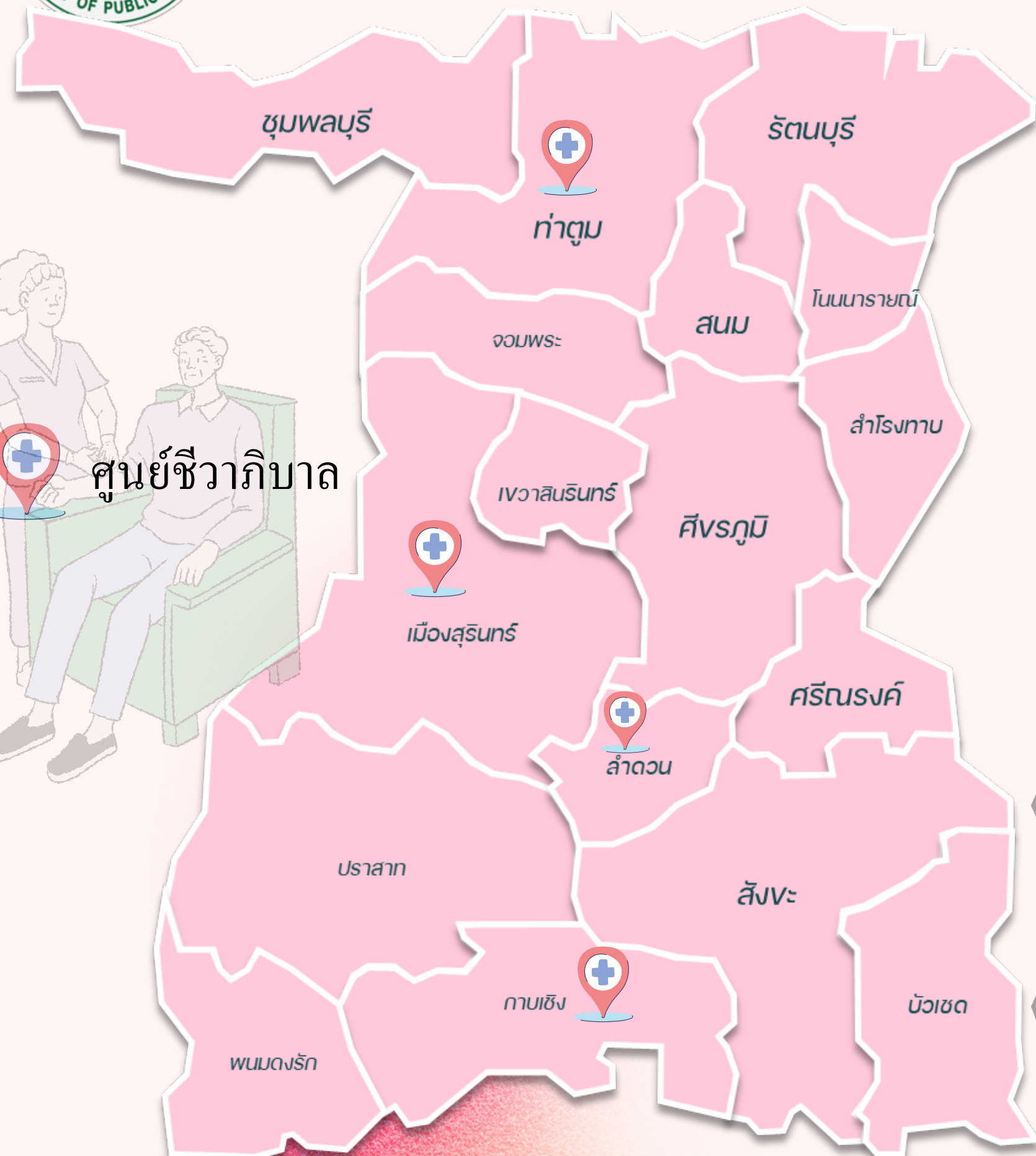


จัดตั้งศูนย์ชีวภิบาล ในโรงพยาบาล ร้อยละ 100

ศูนย์ชีวภิบาล ในโรงพยาบาล บูรณาการ Palliative, Long Term Care, Elderly care

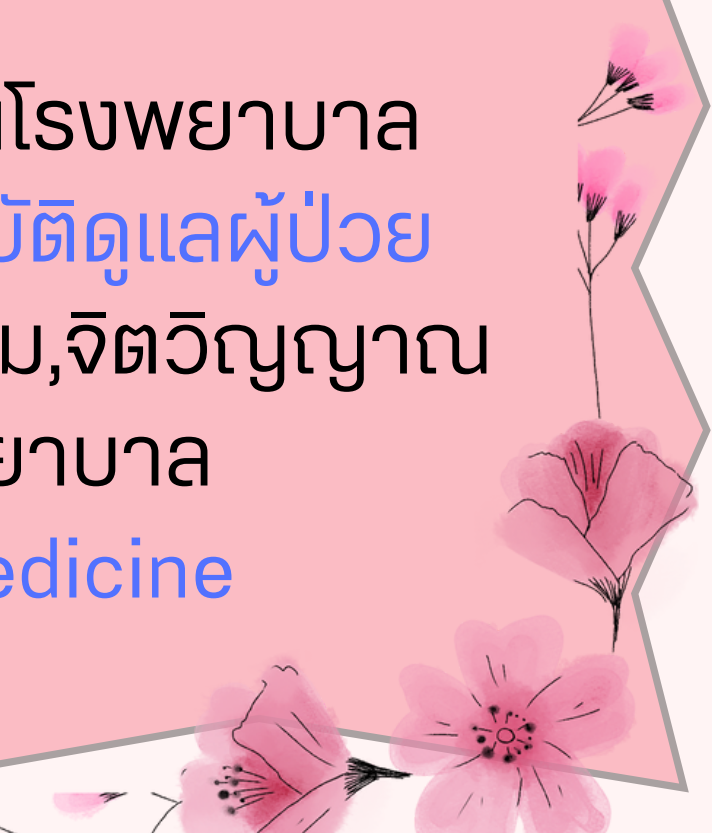


ศูนย์ชีวภิบาล



มาตรการการจัดตั้งศูนย์ชีวภิบาล

- 1.แนวทางดำเนินการสถานชีวภิบาลในโรงพยาบาล
-ระบบคัดกรองผู้ป่วยใน sw. / แนวปฏิบัติดูแลผู้ป่วย
ทางกาย (Pain,Dysnea Mx),จิตใจ,สังคม,จิตวิญญาณ
- 2.หน่วยประสานงานชีวภิบาลในโรงพยาบาล
-ระบบให้คำปรึกษา/ระบบส่งต่อ/Telemedicine
- 3.โครงสร้างบุคลากรศูนย์ชีวภิบาล



ระบบชีวภิบาล โดยศูนย์ชีวภิบาลในโรงพยาบาล

1. ศูนย์ชีวภิบาลใน swศ./swท.

องค์ประกอบ

- 1) เป็นหน่วยงานในโรงพยาบาล มีการกำหนดผู้รับผิดชอบ เป็นหัวหน้าศูนย์ชีวภิบาลมีพยาบาลผู้ประสานงานที่ชัดเจน
- 2) มีทีมบุคลากร ด้านการดูแลประคับประคอง (palliative care) โดยมีแพทย์ปฏิบัติงานด้านการดูแลประคับประคอง เป็นหัวหน้าทีม มี palliative care nurse เกสัชกร และทีมสหวิชาชีพ
- 3) มีทีมบุคลากร ด้านการดูแลผู้สูงอายุ (elderly care) โดยแพทย์ พยาบาล ที่ผ่านการอบรมด้านการดูแลผู้สูงอายุ
- 4) มีทีมบุคลากรปฐมภูมิ ที่มีศักยภาพในการดูแลผู้ป่วยระยะยาว (long-term care) และการดูแลประคับประคอง (palliative care) โดยมีแพทย์เวชศาสตร์ครอบครัว เป็นหัวหน้าทีม มีพยาบาลชุมชน และทีมสหวิชาชีพ
- 5) มีเภสัชกรร่วมทีม
- 6) ระบบบริการ และระบบให้คำปรึกษาแก่เครือข่าย

2. ศูนย์ชีวภิบาลใน swช.

องค์ประกอบ

- 1) เป็นหน่วยงานในโรงพยาบาล มีการกำหนดผู้รับผิดชอบ เป็นหัวหน้าศูนย์ชีวภิบาล ที่ชัดเจน
- 2) มีทีมบุคลากรสหวิชาชีพที่มีศักยภาพ ด้านการดูแลประคับประคอง (palliative care) ด้านการดูแลผู้สูงอายุ (elderly care) การดูแลระยะยาว (long-term care) และบริการปฐมภูมิ โดยเป็นแม่ข่ายการดูแลที่บ้านและชุมชน



**การคัดเลือก
อสม.ดีเด่น ระดับจังหวัด
ประจำปีงบประมาณ 2567**

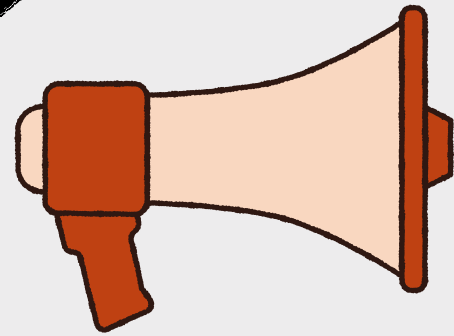
การคัดเลือก อสม.ดีเด่นระดับจังหวัด ปี 2567

คำสั่ง คณะกรรมการ

กลุ่มงานพัฒนาคุณภาพได้
ดำเนินการจัดทำคำสั่งแต่งตั้ง
คณะกรรมการในการคัดเลือก
อสม.ดีเด่นระดับจังหวัดสุรินทร์
ประจำปีงบประมาณ 2567

กำหนดการคัดเลือก อสม.ดีเด่นระดับจังหวัด ปี 67

ดำเนินการคัดเลือก อสม.ดีเด่นระดับ
จังหวัด 12 สาขา ในระหว่างวันที่
2 - 4 มกราคม 2567
ผ่านระบบออนไลน์



กำหนดการจัดคัดเลือกฯ

2 มกราคม 2567

- สาขากาแฟเฝ้าระวังป้องกันควบคุมโรคติดต่อ
ห้อง EOC (อสม.ดีเด่น 14 คน)
- สาขากาแฟส่งเสริมสุขภาพ ห้องไอยรา (อสม.ดี
เด่น 14 คน)
- สาขาสุขภาพจิตชุมชน ห้องกันเกรา
(อสม.ดีเด่น 14 คน)
- สาขากาแฟบริการในศูนย์ (ศสมช.)
และหลักประกันสุขภาพ ห้อง ศรีไพท
(อสม.ดีเด่น 8 คน)

กำหนดการจัดคัดเลือกฯ (ต่อ)

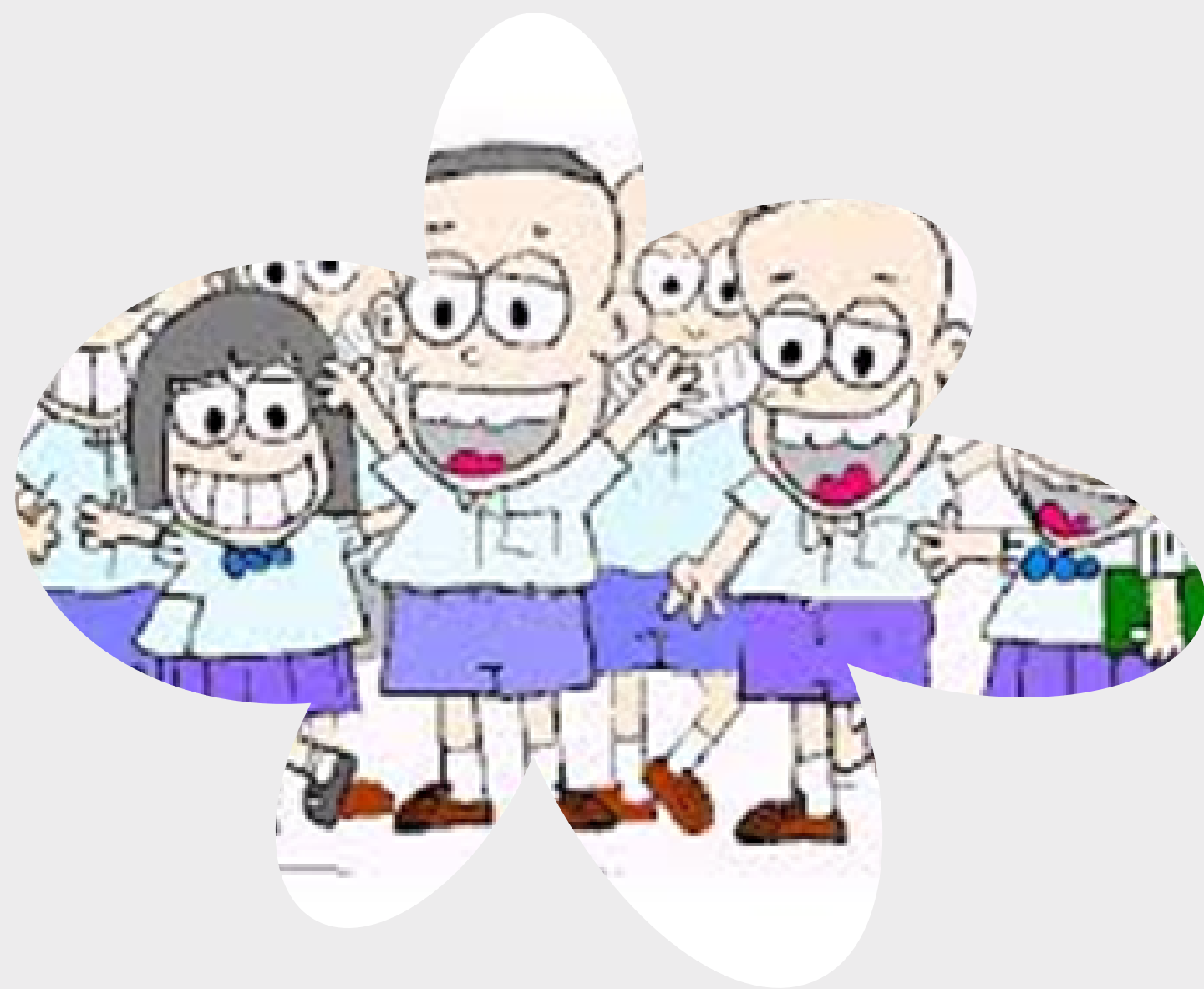
3 มกราคม 2567

- **สาขากการป้องกันและแก้ไขปัญหายาเสพติดในชุมชน
ห้อง กันเกรธา (อสม.ดีเด่น 12 คน)**
- **สาขากการคุ้มครองผู้บริโภค ห้องศรีไพท
(อสม.ดีเด่น 11 คน)**
- **สาขากการป้องกันและแก้ไขปัญหายาเอดส์ในชุมชน
ห้อง EOC (อสม.ดีเด่น 8 คน)**
- **สาขากนมแม่และอนามัยแม่และเด็ก ห้อง ไอยรา
(อสม.ดีเด่น 13 คน)**

กำหนดการจัดคัดเลือกฯ (ต่อ)

4 มกราคม 2567

- สาขาภูมิปัญญาท้องถิ่นด้านสุขภาพ
ห้อง กันเกรธา (อสม.ดีเด่น 13 คน)
- สาขาการจัดการสุขภาพชุมชนและอนามัยสิ่งแวดล้อม
ห้อง ศรีไพท (อสม.ดีเด่น 15 คน)
- สาขากันตสุขภาพ
ห้อง ขุนภักดีสูงกิจ (อสม.ดีเด่น 9 คน)
- สาขาการป้องกันและควบคุมโรคไม่ติดต่อ
ห้อง ไอยรา (อสม.ดีเด่น 13 คน)



แนวทางการคัดเลือก อสม.เด่นระดับจังหวัด ปีงบประมาณ 2567 จำนวน 12 สาขา

รูปแบบการนำเสนอผลงานดีเด่น นำเสนอโดย
ผ่าน VDO Conference ด้วยการบรรยาย
ประกอบ PowerPoint หรือนำเสนอด้วยสื่ออื่นๆ
ในเวลาที่กำหนด ใช้เวลาในการนำเสนอและ
ตอบข้อซักถาม 20 นาที
(นำเสนอ 15 นาที กรรมการซักถาม 5 นาที)

THANK YOU

กลุ่มงานพัฒนาคุณภาพและรูปแบบบริการ

