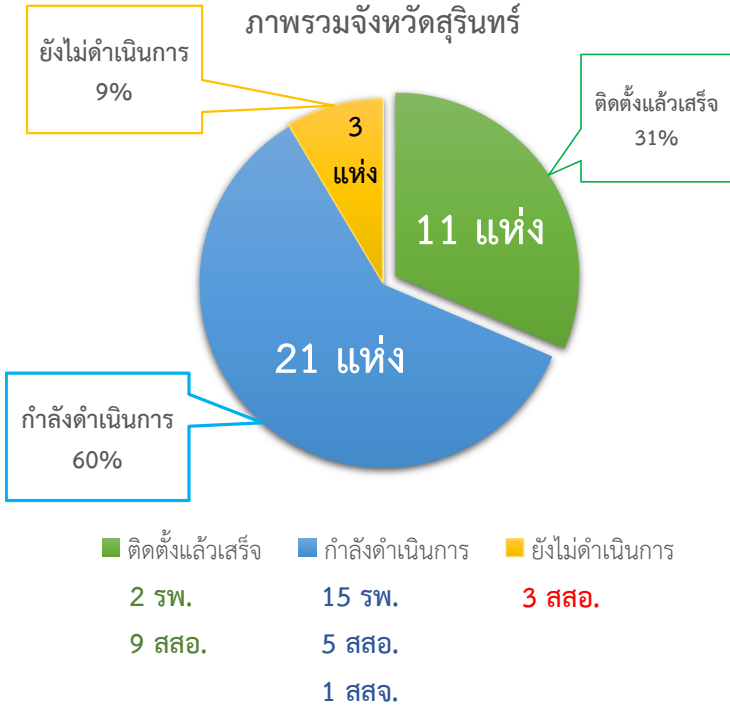




โครงการอนุรักษ์พลังงานและใช้พลังงานทดแทนโดยติดตั้งระบบผลิตไฟฟ้าพลังงานแสงอาทิตย์ สำนักงานสาธารณสุขจังหวัดสุรินทร์



ข้อมูล 29 พฤศจิกายน 2566

ติดตั้งแล้วเสร็จ 31%

1.รพ.พนมดงรัก	50KW
2.รพ.ศีขรภูมิ	120KW
3.สสอ.เขวาสินรินทร์	10KW
4.สสอ.จอมพระ	10KW
5.สสอ.ปราสาท	10KW
6.สสอ.โนนนารายณ์	10KW
7.สสอ.พนมดงรัก	10KW
8.สสอ.เมือง	10KW
9.สสอ.ศีขรภูมิ	10KW
10.สสอ.สนม	10KW
11.สสอ.ลำโรงทับ	10KW

ยังไม่ดำเนินการ 9%

1.สสอ.ชุมพลบุรี	10KW
2.สสอ.สังขะ	10KW
3.สสอ.ศรีณรงค์	10KW

อยู่ระหว่างดำเนินการ 60%

1.รพ.สุรินทร์	1,400KW	สัญญาซื้อไฟฟ้า กฟน.	ลงนามสัญญา 27/10/66
2.รพ.สังขะ	590KW	สัญญาซื้อไฟฟ้า กฟน.	ลงนามสัญญา 27/10/66
3.รพ.กาบเชิง	100KW	กทพ. ระยะที่ 1	อยู่ระหว่างติดตั้ง เสร็จ 1/1/67
4.รพ.จอมพระ	100KW	ซื้อขาด กฟภ.	ลงนามแล้ว+เริ่มติดตั้ง
5.รพ.สนม	100KW	ซื้อขาด กฟน.	ได้ผู้รับจ้าง
6.รพ.โนนนารายณ์	100KW	ซื้อขาด กฟน.	มีร่าง TOR
7.รพ.ปราสาท	550KW	ซื้อขาด เอกชน	แต่งตั้ง คกก. TOR
8.รพ.ท่าตูม	100KW	ซื้อขาด กฟภ.	มีร่าง TOR/รอบงบประมาณ
9.รพ.รัตนบุรี	199.8KW	ซื้อขาด กฟน.	มีร่าง TOR/รอบงบประมาณ
10.รพ.ลำดวน	120KW	กทพ. ระยะที่ 2/1	มีร่าง TOR/รอบงบประมาณ
11.รพ.ลำโรงทับ	140KW	กทพ. ระยะที่ 2/1	มีร่าง TOR/รอบงบประมาณ
12.รพ.เขวาสินรินทร์	90KW	กทพ. ระยะที่ 2/1	มีร่าง TOR/รอบงบประมาณ
13.รพ.ชุมพลบุรี	135KW	กทพ. ระยะที่ 2/2	มีร่าง TOR/รอบงบประมาณ
14.รพ.บัวเชด	60KW	กทพ. ระยะที่ 2/2	มีร่าง TOR/รอบงบประมาณ
15.รพ.ศรีณรงค์	80KW	กทพ. ระยะที่ 3	ผ่านการพิจารณา
16.สสจ.สุรินทร์	100KW	ซื้อขาด กฟน.	ลงนามในสัญญา+เริ่มติดตั้ง
17.สสอ.ท่าตูม	10KW	ซื้อขาด เอกชน	ลงนามในสัญญา+เริ่มติดตั้ง
18.สสอ.บัวเชด	10KW	ซื้อขาด กฟภ.	ลงนามในสัญญา+เริ่มติดตั้ง
19.สสอ.ลำดวน	10KW	ซื้อขาด เอกชน	ลงนามในสัญญา+เริ่มติดตั้ง
20.สสอ.กาบเชิง	10KW	ซื้อขาด เอกชน	มีร่าง TOR
21.สสอ.รัตนบุรี	10KW	ซื้อขาด เอกชน	มีร่าง TOR