



# กลุ่มงานประกันสุขภาพ

สำนักงานสาธารณสุขจังหวัดสุรินทร์

**ประชุมคณะกรรมการวางแผนและประเมินผล  
การดำเนินงานด้านสาธารณสุขจังหวัดสุรินทร์ (กวป.)  
ประจำ เดือน พฤศจิกายน**

**ปีงบประมาณ 2566**

ณ ห้องประชุมขุนภักดีสุขกิจ ชั้น 4 สำนักงานสาธารณสุขจังหวัดสุรินทร์ (ใหม่)  
ตำบลเจนีียง อำเภอเมืองสุรินทร์ จังหวัดสุรินทร์



# กลุ่มงานประกันสุขภาพ

สำนักงานสาธารณสุขจังหวัดสุรินทร์

๑. สถานการณ์ด้านการเงินการคลัง

๒. ผลการประเมินประสิทธิภาพทางการเงิน (TPS)

# ผลการวิเคราะห์สถานการณ์ทางการเงินการคลัง (7 RISK) ปีงบประมาณ 2567

## เดือน ตุลาคม 2566

หน่วยบริการ	RISK Score	Current Ratio ≥1.5	Quick Ratio ≥1	Cash ratio ≥0.8	NWC (ล้านบาท)	NI+depreciation (ล้านบาท)	EBITDA (ล้านบาท)
sw.สุรินทร์	0	4.83	4.12	2.34	1,180.30	62.6	72.33
sw.ปราสาท	0	5.36	5.22	3.56	642.00	22.5	26.33
sw.ศีขรภูมิ	0	4.55	4.08	1.72	99.50	19.2	23.36
sw.สังขะ	0	6.33	5.78	3.15	139.60	19.2	21.84
sw.ท่าตูม	0	6.20	5.92	4.72	205.50	15.5	16.91
sw.รัตนบุรี	0	6.67	6.44	4.93	191.20	14.8	16.60
sw.ลำดวน	0	8.65	8.21	6.72	123.20	7.2	8.65
sw.ชุมพลบุรี	0	8.11	7.89	7.11	137.60	4.4	5.16
sw.จอมพระ	0	11.34	11.10	10.15	121.20	1.1	1.93
sw.กาบเชิง	0	4.79	4.54	3.20	99.30	2.7	8.27
sw.ลำโรงทอง	0	5.91	5.68	4.85	87.80	7.6	8.42
sw.บัวเชด	0	3.59	3.44	3.14	58.60	5.7	6.21
sw.ศรีณรงค์	0	10.47	10.33	9.67	155.40	8.4	10.28
sw.สนม	0	5.48	5.39	4.68	60.60	4.6	5.30
sw.พนมดงรัก ฯ	0	10.07	9.66	8.00	70.50	4.3	5.37
sw.โนนนารายณ์	0	9.60	9.38	8.52	78.60	4.8	5.71
sw.เขวาสินรินทร์	0	11.88	11.52	10.68	115.60	4.4	4.97

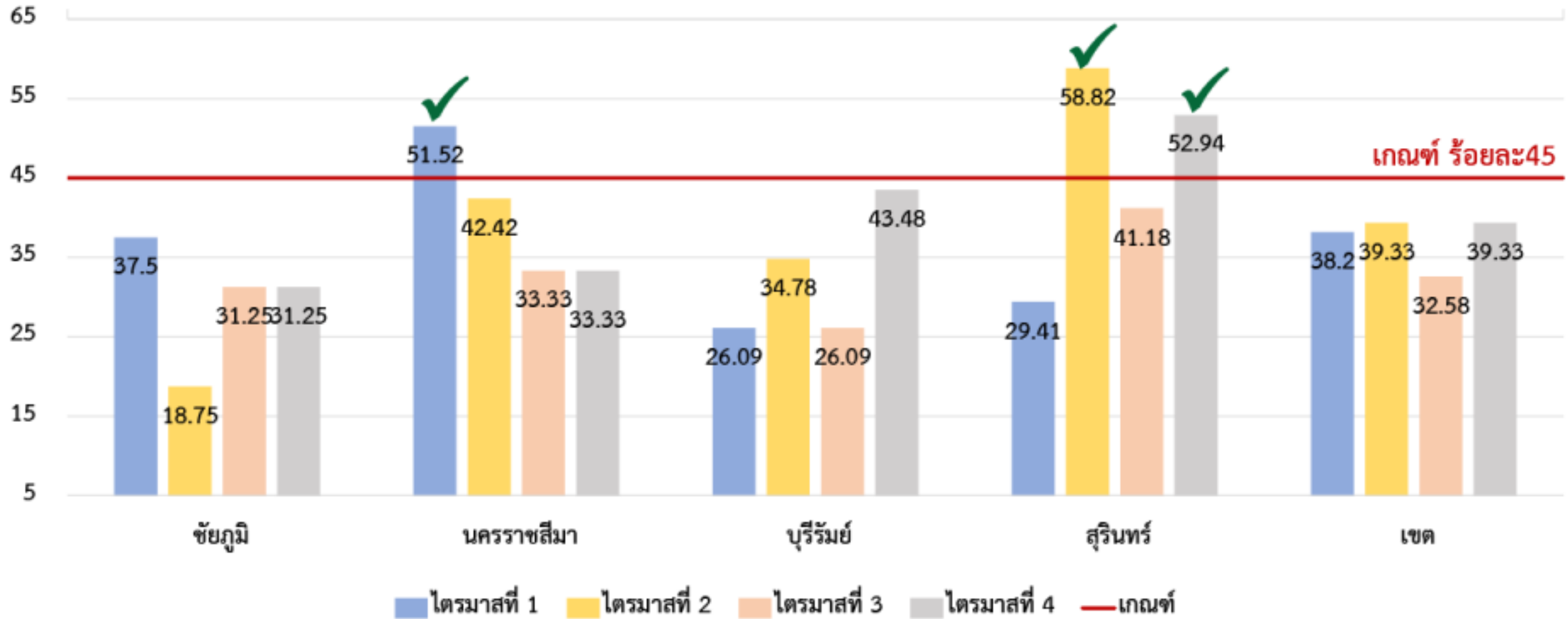
# ผลการวิเคราะห์สถานการณ์ทางการเงินการคลัง (7 RISK) ปีงบประมาณ 2567

## เดือน ตุลาคม 2566

หน่วยบริการ	RISK Score	Current Ratio ≥1.5	Quick Ratio ≥1	Cash ratio ≥0.8	NWC (ล้านบาท)	NI+depreciation (ล้านบาท)	EBITDA (ล้านบาท)
sw.สุรินทร์	0	4.83	4.12	2.34	1,180.30	62.6	72.33
sw.ปราสาท	0	5.36	5.22	3.56	642.00	22.5	26.33
sw.ศีขรภูมิ	0	4.55	4.08	1.72	99.50	19.2	23.36
sw.สังขะ	0	6.33	5.78	3.15	139.60	19.2	21.84
sw.ท่าตูม	0	6.20	5.92	4.72	205.50	15.5	16.91
sw.รัตนบุรี	0	6.67	6.44	4.93	191.20	14.8	16.60
sw.ลำดวน	0	8.65	8.21	6.72	123.20	7.2	8.65
sw.ชุมพลบุรี	0	8.11	7.89	7.11	137.60	4.4	5.16
sw.จอมพระ	0	11.34	11.10	10.15	121.20	1.1	1.93
sw.กาบเชิง	0	4.79	4.54	3.20	99.30	2.7	8.27
sw.ลำโรงทอง	0	5.91	5.68	4.85	87.80	7.6	8.42
sw.บัวเชด	0	3.59	3.44	3.14	58.60	5.7	6.21
sw.ศรีณรงค์	0	10.47	10.33	9.67	155.40	8.4	10.28
sw.สนม	0	5.48	5.39	4.68	60.60	4.6	5.30
sw.พนมดงรัก ฯ	0	10.07	9.66	8.00	70.50	4.3	5.37
sw.โนนนารายณ์	0	9.60	9.38	8.52	78.60	4.8	5.71
sw.เขวาสินรินทร์	0	11.88	11.52	10.68	115.60	4.4	4.97

# ร้อยละการประเมิน Total Performance Score ไตรมาส 1 -4 ปี 2566

ร้อยละการประเมินผ่านเกณฑ์ Total Performance Score ปี 2566 - ไตรมาส 1 -4



การจัดลำดับตัวชี้วัด  
TPS ไตรมาส 4  
ปี 2566

	ลำดับ	ตัวชี้วัด	ผลการดำเนินงาน	
			ผ่าน	ร้อยละ
ดีมาก >90 %	1	NWC $\geq 0$	17	100
	2	Cash Ratio $\geq 0.8$	17	100
	3	งบทดลองเบื้องต้น	16	94.12
ดี 70-89 %	4	Unit Cost for IP	15	88.24
	5	Unit Cost for OP	15	88.24
	6	Sum of AdjRW	14	82.35
	7	Return on Asset	13	76.47
	8	Operating Margin	12	70.59
พอใช้ 50-69 %	9	EBITDA	11	64.71
	10	LC ค่าแรงบุคลากร	11	64.71
	11	ชำระเจ้าหนี้การค้า&เวชภัณฑ์มีอายุ $\leq 90$ วัน หรือ $\leq 180$ วัน	11	64.71
	12	Inventory Management $\leq 60$ วัน	10	58.82
	13	MC ค่าเวชภัณฑ์มีอายุและวัสดุการแพทย์	9	52.94
	14	MC ค่ายา	9	52.94
	15	ระยะเวลาเฉลี่ยในการเรียกเก็บหนี้สิน UC $\leq 60$ วัน	9	52.94
ปรับปรุง <49 %	16	รายจ่าย	7	41.18
	17	MC ค่าวัสดุวิทยาศาสตร์และการแพทย์	6	35.29
	18	รายได้	5	29.41
	19	การเรียกเก็บหนี้สินข้าราชการ $\leq 60$ วัน	4	23.53
	20	อัตราครองเตียงผู้ป่วยใน $\geq 80$ %	3	17.65

แหล่งข้อมูล TPS ไตรมาส 4 จาก  
เว็บไซต์กองเศรษฐกิจสุขภาพฯ  
ส.ส.ร.วันที่ 14 พ.ย.2566

# ตัวชี้วัดที่ไม่ผ่านเกณฑ์ (ปรับปรุง <49 %)

ลำดับ	ตัวชี้วัด	sw.ที่ไม่ผ่าน (แห่ง)	ร้อยละ
1	หมวดรายจ่าย	10	58.82
2	MC คำว่าสฤวิทยาศาสตร์และการแพทย์	11	64.71
3	หมวดรายได้	12	70.59
4	การเรียกเก็บหนี้สินข้าราชการ ≤60 วัน	13	76.47
5	อัตราครองเตียงผู้ป่วยใน ≥ 80 %	14	82.35



# กลุ่มงานประกันสุขภาพ

สำนักงานสาธารณสุขจังหวัดสุรินทร์

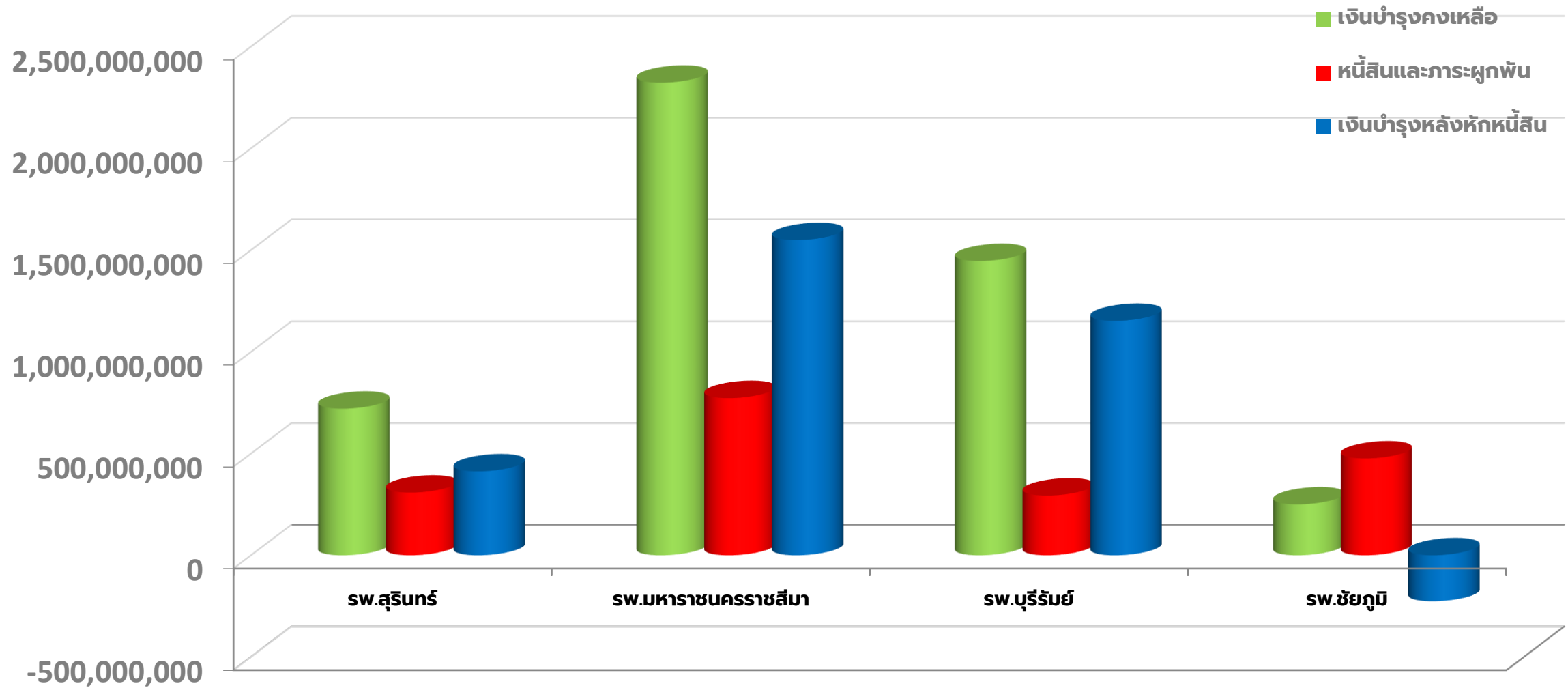
๓. สถานการณ์เงินบำรุง

๔.ติดตามการเบิกจ่าย ค่ารักษาพยาบาลสิทธิ อปท.

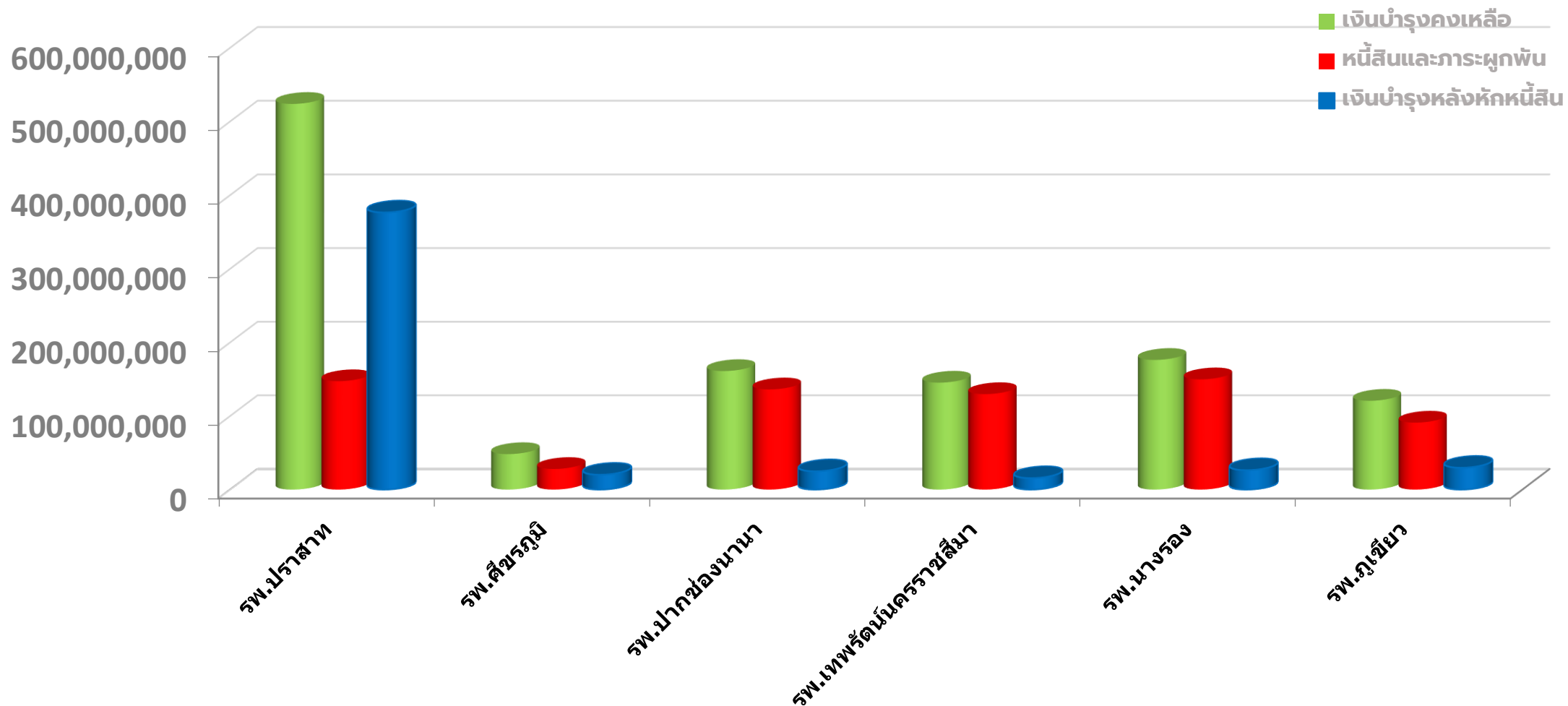


**สถานการณ์ด้านการเงินการคลัง**  
เงินบำรุงคงเหลือ/หนี้สินและภาระผูกพัน/หลังหักหนี้สิน  
ณ เดือนตุลาคม 2566

# แผนภูมิแสดงเงินบำรุงคงเหลือ/หนี้สินและภาระผูกพัน/หลังหักหนี้สิน SWศ. เดือน ตุลาคม 2566

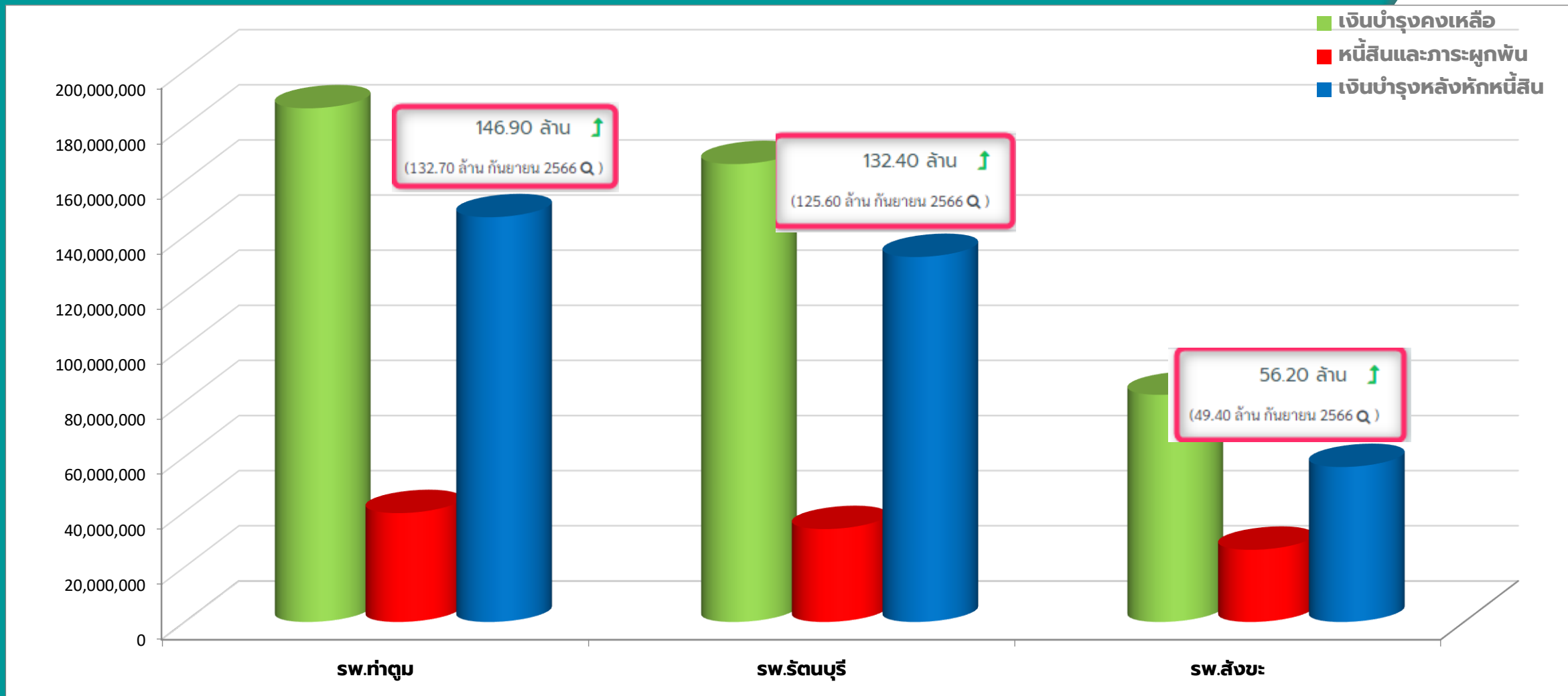


# แผนภูมิแสดงเงินบำรุงคงเหลือ/หนี้สินและภาระผูกพัน/หลังหักหนี้สิน swt. เดือน ตุลาคม 2566



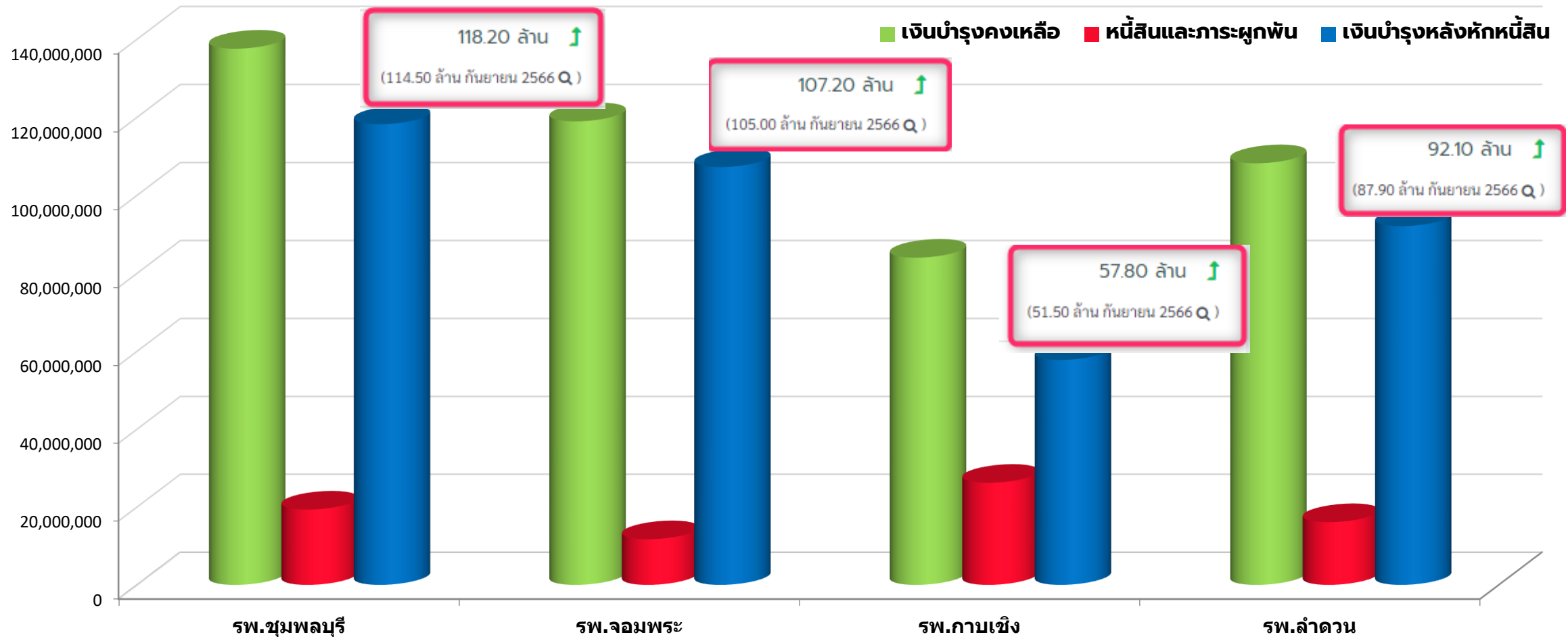
# แผนภูมิแสดงเงินบำรุงคงเหลือ/หนี้สินและภาระผูกพัน/หลังหักหนี้สิน SWช. เดือน ตุลาคม 2566

M2



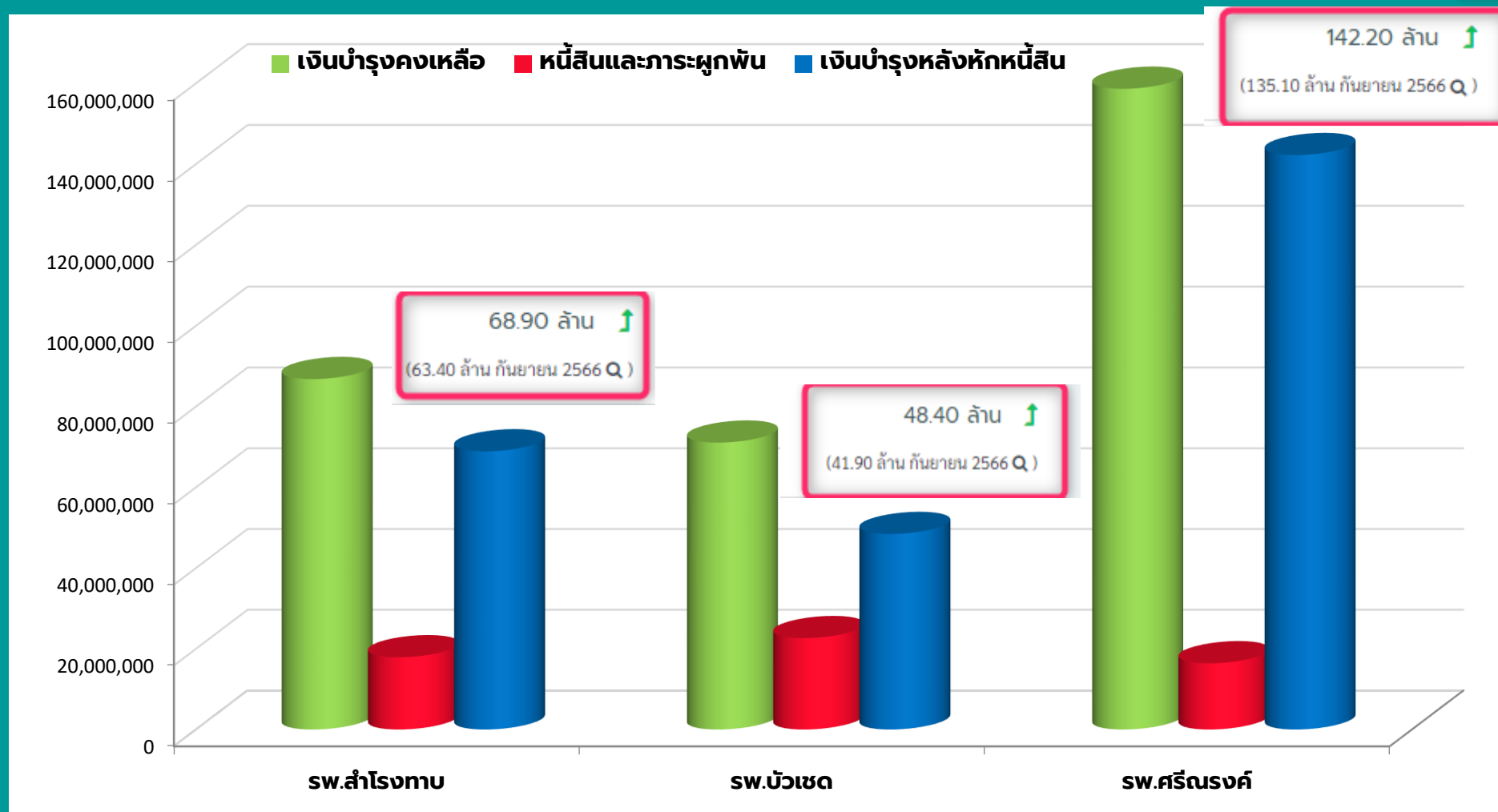
# แผนภูมิแสดงเงินบำรุงคงเหลือ/หนี้สินและภาระผูกพัน/หลังหักหนี้สิน SWช. เดือน ตุลาคม 2566

F1-F2



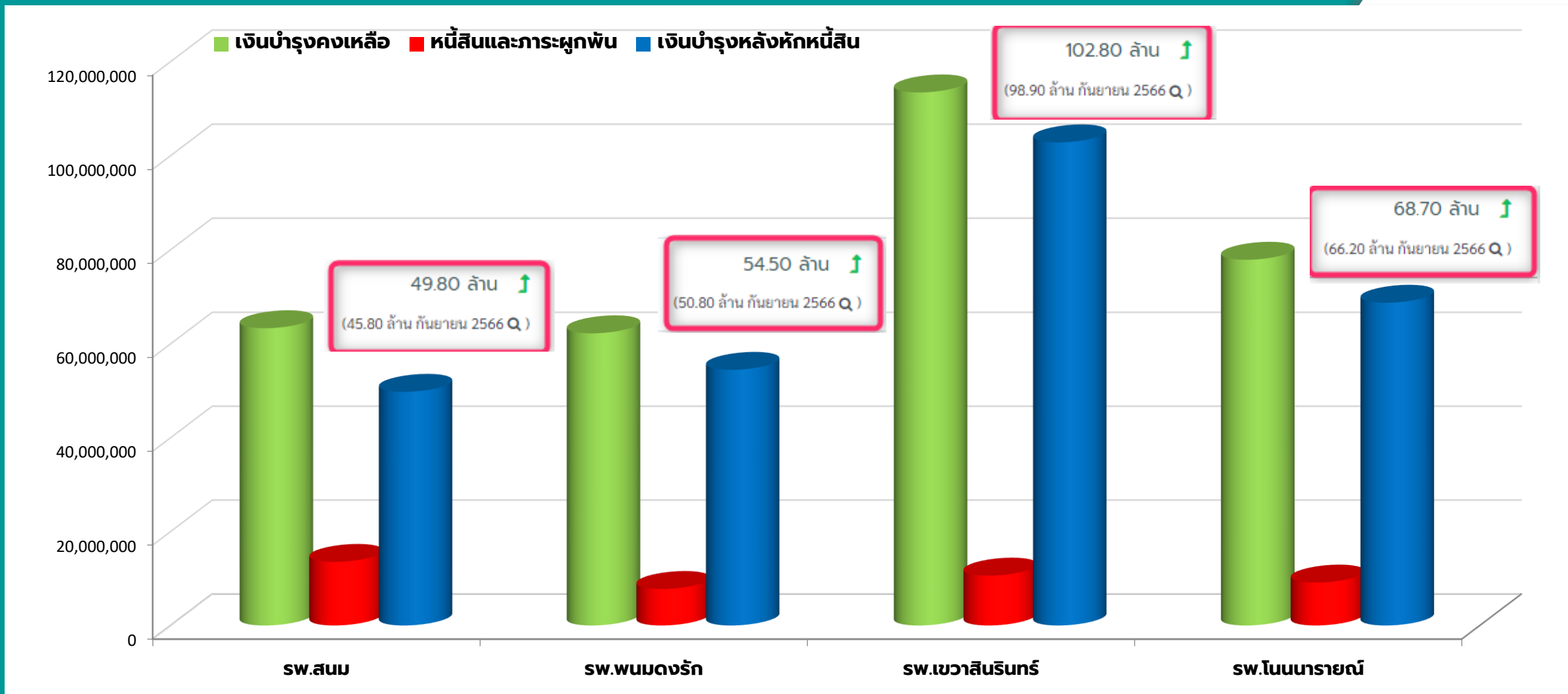
# แผนภูมิแสดงเงินบำรุงคงเหลือ/หนี้สินและภาระผูกพัน/หลังหักหนี้สิน SWช. เดือน ตุลาคม 2566

F2



# แผนภูมิแสดงเงินบำรุงคงเหลือ/หนี้สินและภาระผูกพัน/หลังหักหนี้สิน SWช. เดือน ตุลาคม 2566

F2,F3





# สรุปการเบิกจ่ายค่ารักษาพยาบาลสิทธิ อปท. SW.สต.จาก สปสช.



**รายงานสรุปยอดเงินค่ารักษาพยาบาลสิทธิ อปท.  
จาก สปสช.จำแนกรายอำเภอ**

อำเภอ	swสท.	2564	swสท.	2565	swสท.	2566	swสท.
	(แห่ง)	บาท	(แห่ง)	บาท	(แห่ง)	บาท	(แห่ง)
เมือง	24	276,620.78	16	367,370.72	24	1,189,418.50	12
ชุมพลบุรี	13	54,426.28	10	787,784.35	13	714,183.70	11
<b>ท่าตูม</b>	<b>17</b>	<b>1,056.60</b>	<b>7</b>	<b>505,062.51</b>	<b>16</b>	<b>1,460,563.00</b>	<b>13</b>
จอมพระ	11	1,468.50	1	120,635.55	11	1,181,502.50	11
<b>ปราสาท</b>	<b>23</b>	<b>0.00</b>	<b>0</b>	<b>19,896.25</b>	<b>23</b>	<b>8,131.00</b>	<b>3</b>
ทาบเชิง	10	0.00	0	142.00	10	32,393.50	10
รัตนบุรี	15	1,862,127.44	15	727,961.40	15	1,338,283.28	13
สนม	10	93,045.23	9	501,922.91	10	1,032,709.74	10
ศีขรภูมิ	21	6,825.00	6	2,461.00	21	87,338.40	13
<b>สังขะ</b>	<b>18</b>	<b>0.00</b>	<b>0</b>	<b>5,772.53</b>	<b>18</b>	<b>13,150.46</b>	<b>6</b>
ลำดวน	5	0.00	0	64,484.00	5	136,909.00	3
สำโรงทาบ	11	4,052.80	2	110,326.06	11	92,196.70	7
บัวเชด	8	0.00	0	9,192.00	8	283,486.75	6
พนมดงรัก	7	0.00	0	3,100.25	7	4,048.25	1
ศรีณรงค์	6	0.00	0	15,862.75	6	34,955.50	1
เขวาสินรินทร์	5	0.00	0	7,340.65	5	14,219.95	4
โนนนารายณ์	7	19,853.00	1	22,019.75	7	39,385.25	1
<b>รวมทั้งจังหวัด</b>	<b>211</b>	<b>2,319,475.63</b>	<b>67</b>	<b>3,271,334.68</b>	<b>210</b>	<b>7,662,875.48</b>	<b>125</b>

**แหล่งที่มา : สำนักงานหลักประกันสุขภาพแห่งชาติ (สปสช.)**