

การติดตามกระตุ้นพัฒนาการ เด็กปฐมวัย 5 ช่วงวัย

การรณรงค์คัดกรองพัฒนาการ
เด็กปฐมวัย 5 ช่วงวัย

วันที่ ๙-๑๓ กรกฎาคม ๒๕๖๑

ช่วงอายุ	เด็กที่เกิดระหว่างวันที่
๙ เดือนถึง ๑๓ เดือน ๒๙ วัน	๑๐ ก.ย. ๖๐ - ๑๓ ต.ค. ๖๐
๑๔ เดือนถึง ๑๘ เดือน ๒๙ วัน	๑๐ ธ.ค. ๕๙ - ๑๓ ม.ค. ๖๐
๑๙ เดือนถึง ๒๓ เดือน ๒๙ วัน	๑๐ ธ.ค. ๕๘ - ๑๓ ม.ค. ๕๙
๒๔ เดือนถึง ๒๘ เดือน ๒๙ วัน	๑๐ ธ.ค. ๕๗ - ๑๓ ม.ค. ๕๘
๒๙ เดือนถึง ๓๓ เดือน ๒๙ วัน	๑๐ มี.ย. ๕๖ - ๑๓ ก.ค. ๕๖

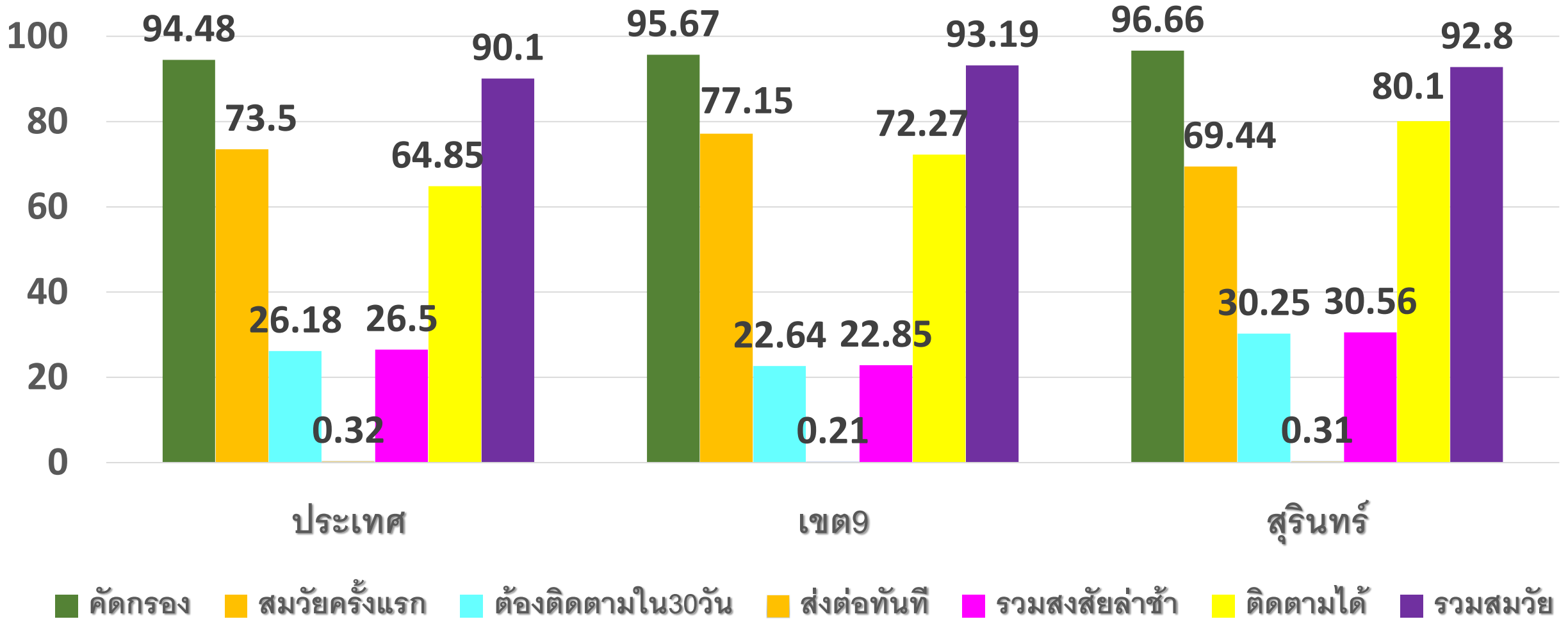
ศูนย์พัฒนาเด็กเล็กเทศบาลเมืองสุพรรณบุรี
สำนักงานสาธารณสุขจังหวัดสุพรรณบุรี



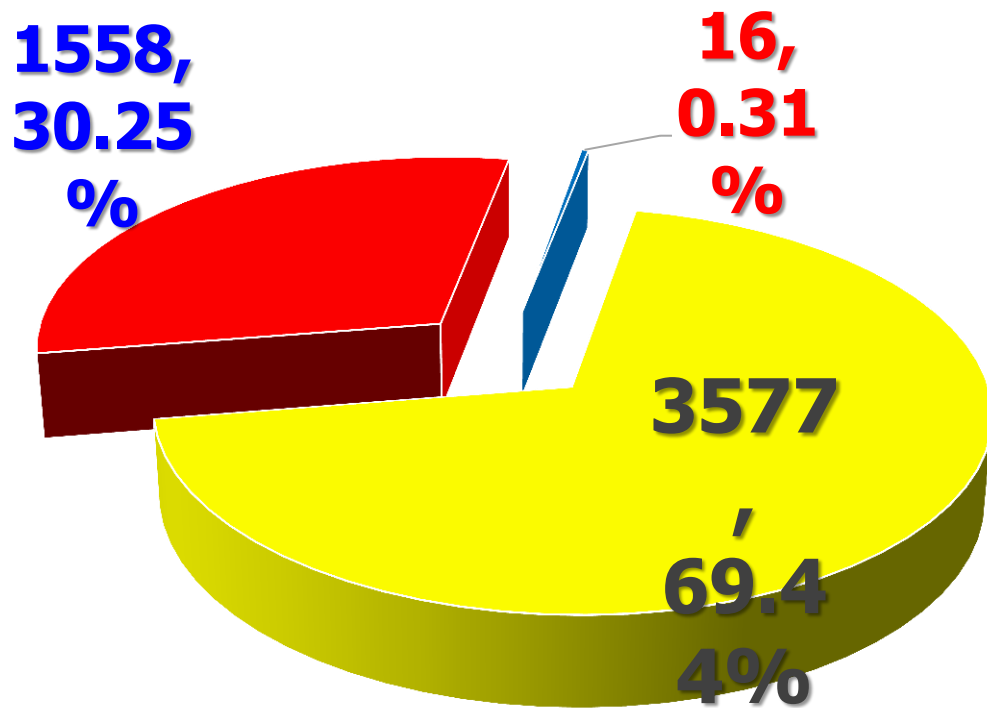
โครงการรณรงค์คัดกรองพัฒนาการเด็กปฐมวัย
ปีงบประมาณ 2561
วันที่ 9-13 กรกฎาคม 2561

กลุ่มงานส่งเสริมสุขภาพ
สำนักงานสาธารณสุขจังหวัดสุพรรณบุรี

ผลการติดตามกระตุ้นพัฒนาการเด็กปฐมวัย 5 ช่วงวัย ปีงบประมาณ 2561

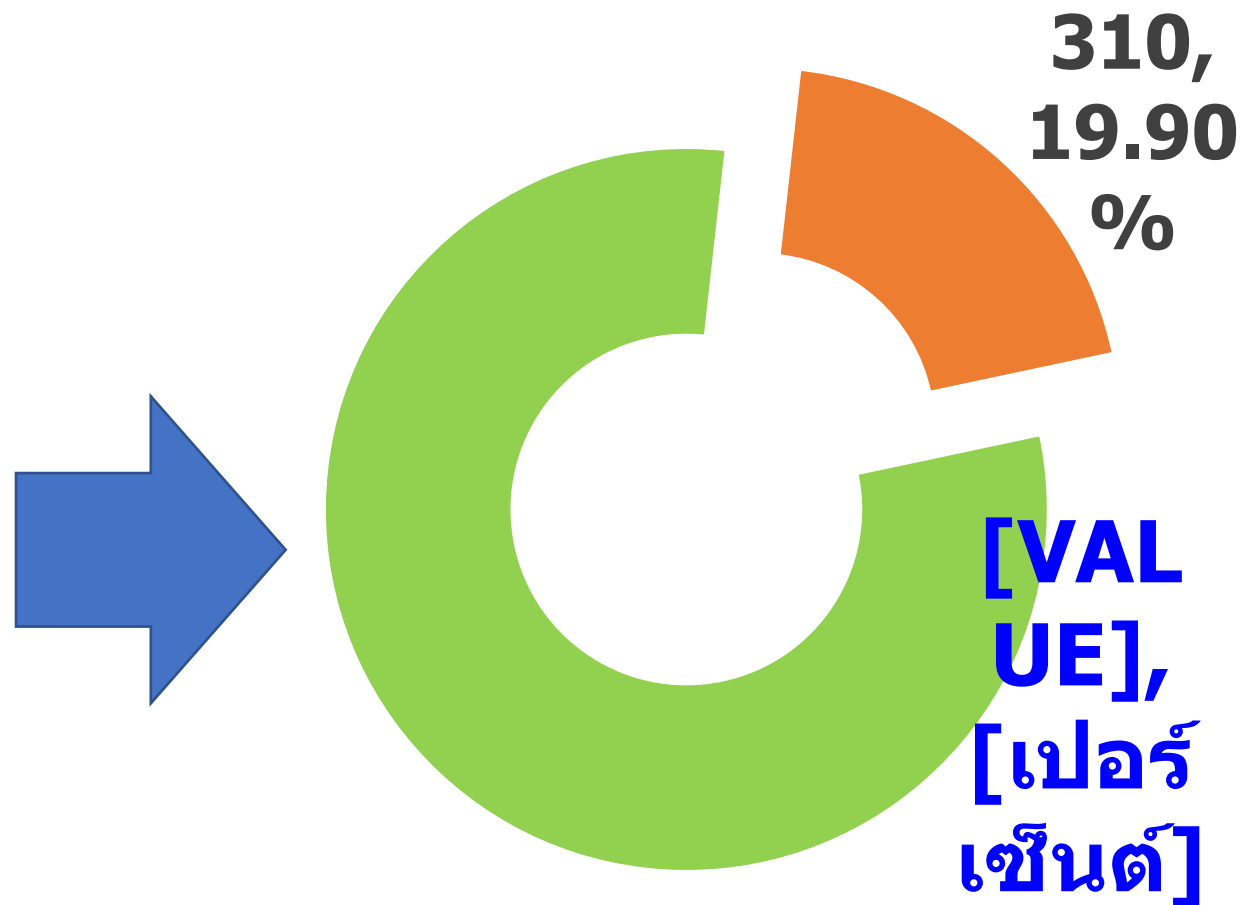


ผลการคัดกรองพัฒนาการ 5 ช่วงวัย



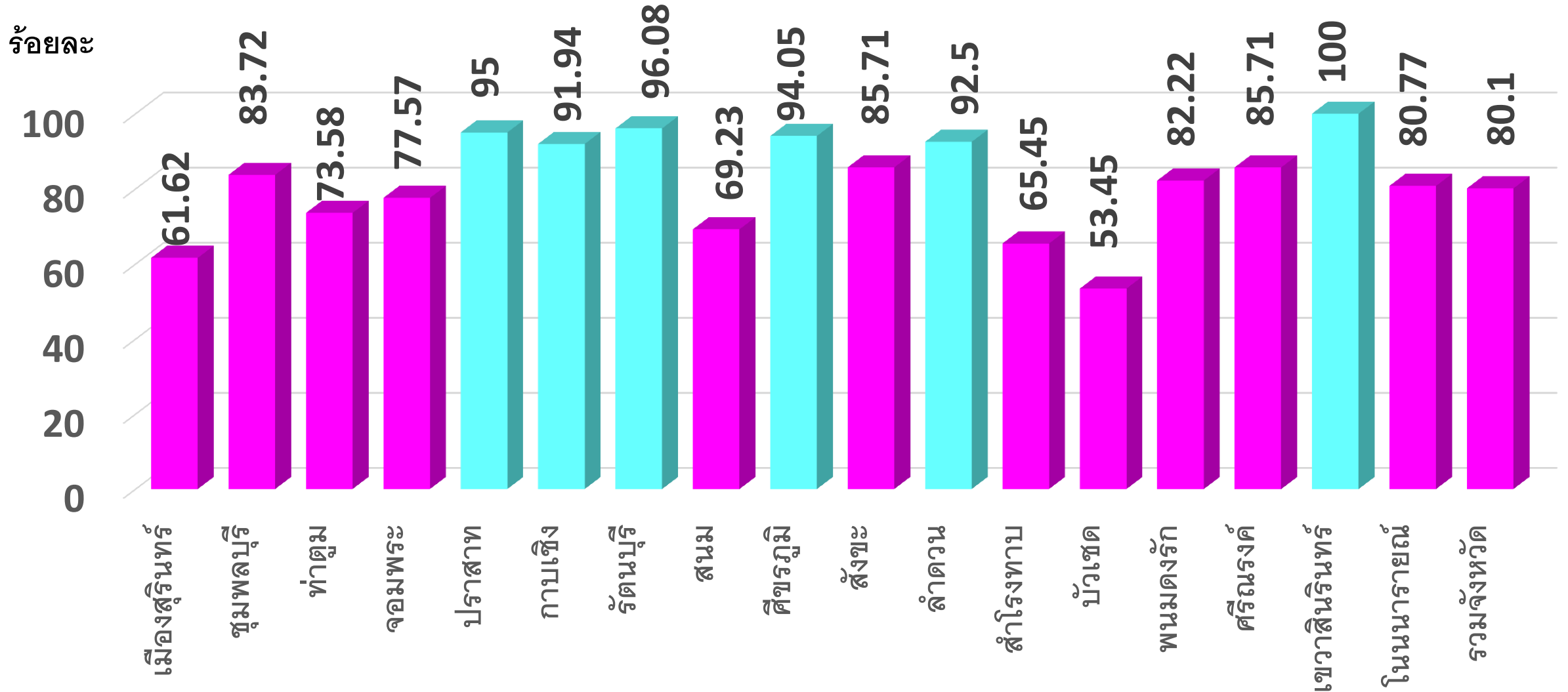
- สมวัยครั้งแรก
- ต้องติดตามใน 30 วัน
- ส่งต่อทันที

ได้รับการติดตามกระตุ้นฯ ภายใน 30 วัน

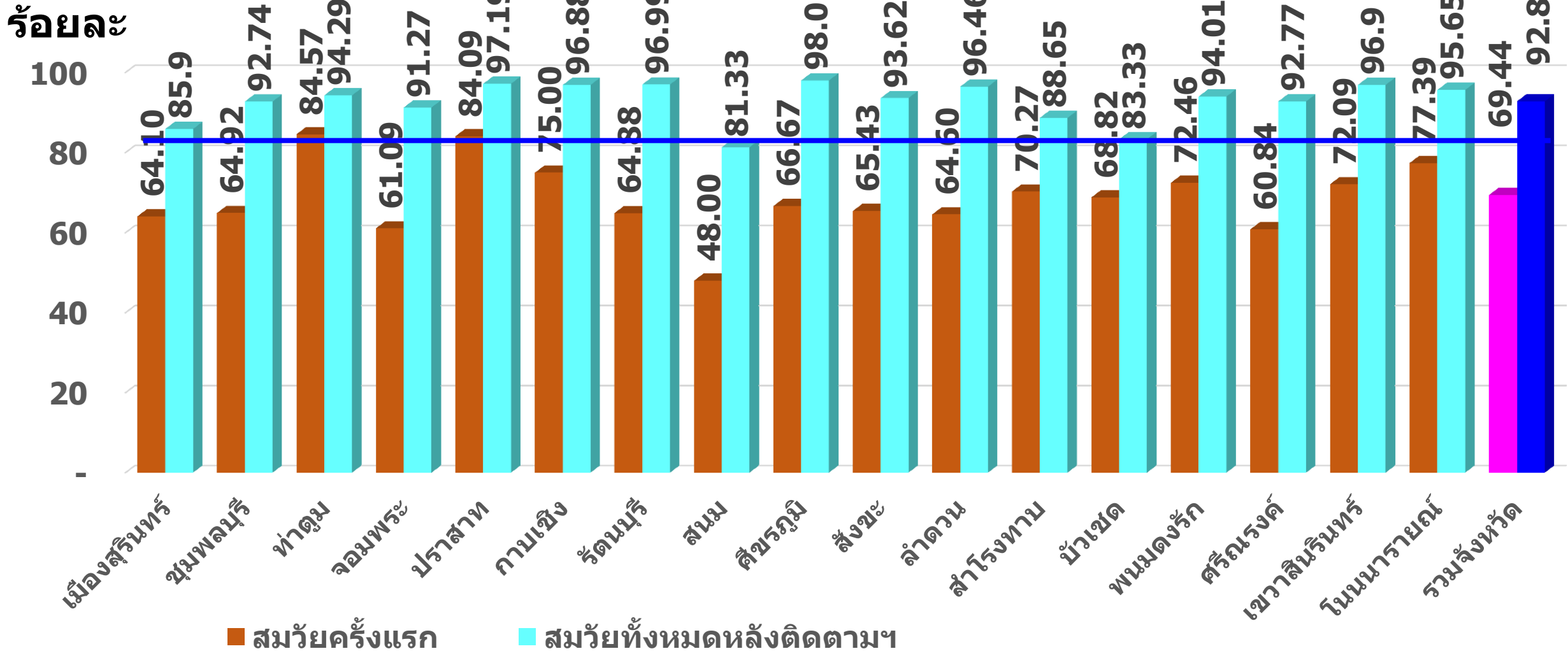


- ได้รับการติดตามใน 30 วัน
- ติดตามไม่ได้/ไม่ทันกำหนด

เด็กปฐมวัย 5 ช่วงวัยได้รับการติดตามกระตุ้นฯภายใน 30 วัน แยกรายอำเภอ (เป้าหมาย : ร้อยละ 90)



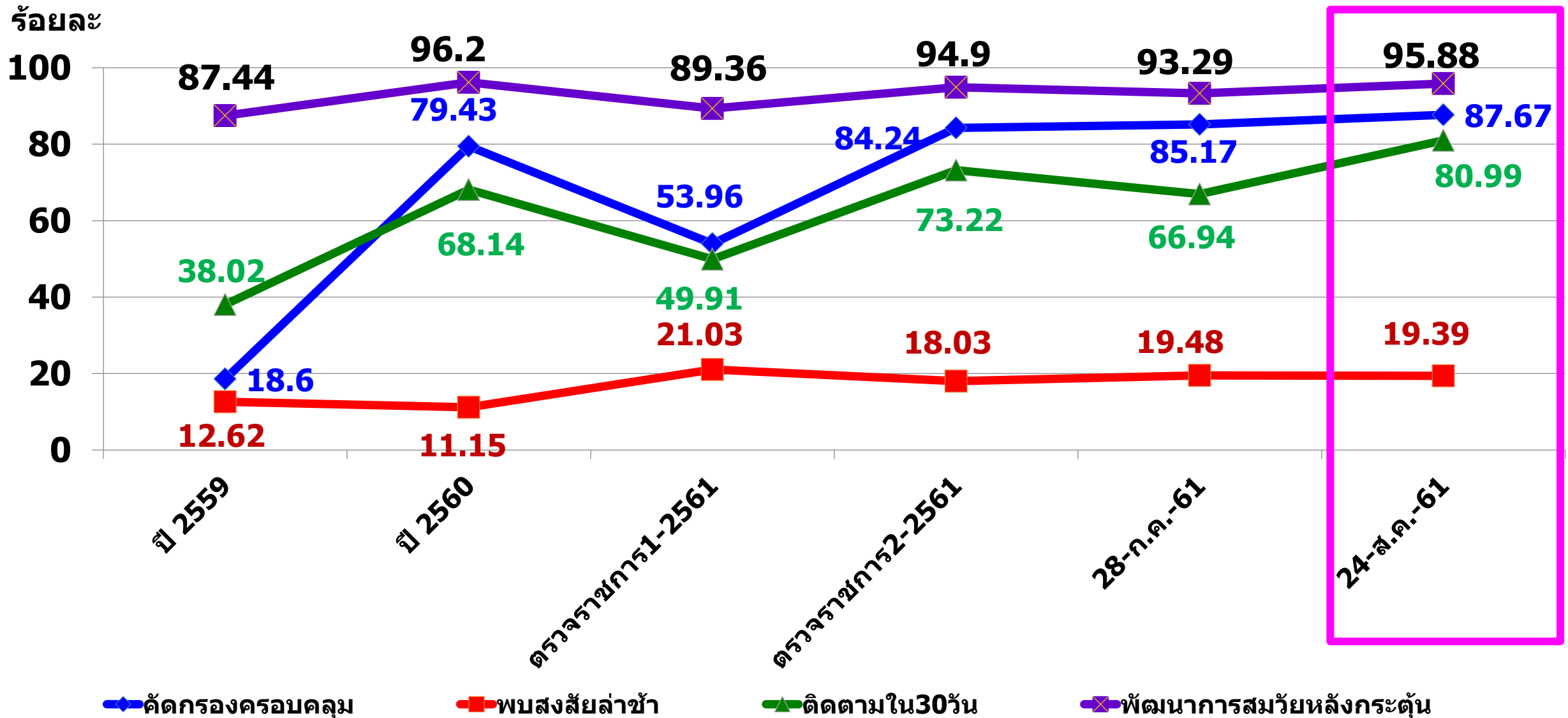
เด็ก 5 ช่วงวัย มีพัฒนาการสมวัยแยกรายอำเภอ (เป้าหมาย : ร้อยละ 80)



**การขับเคลื่อน
งาน“พัฒนาการ”เด็กปฐมวัย
จังหวัดสุรินทร์
ปีงบประมาณ 2561
(1 ตุลาคม 2560 – 24 สิงหาคม 2561)**

กลุ่มงานส่งเสริมสุขภาพ
สำนักงานสาธารณสุขจังหวัดสุรินทร์

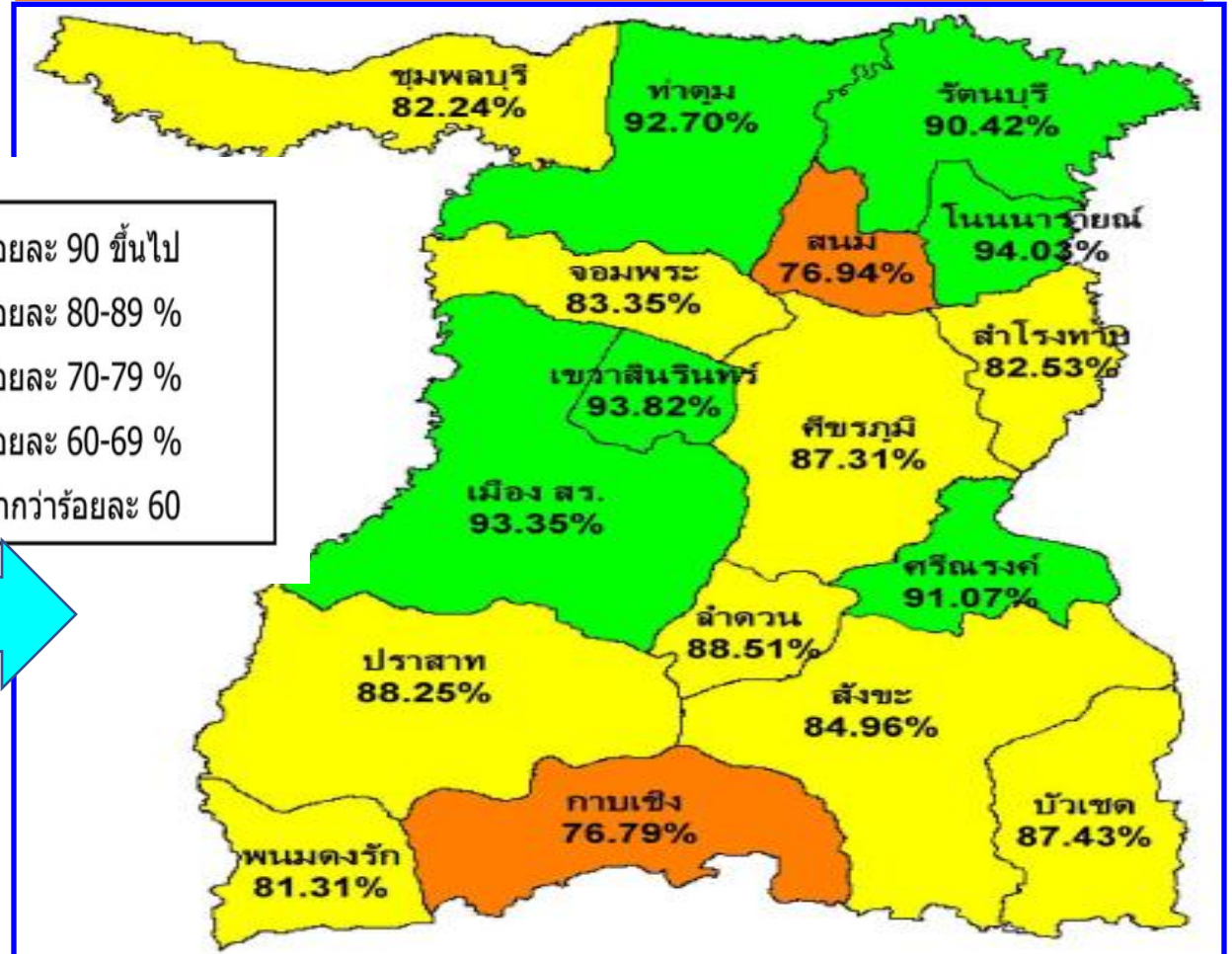
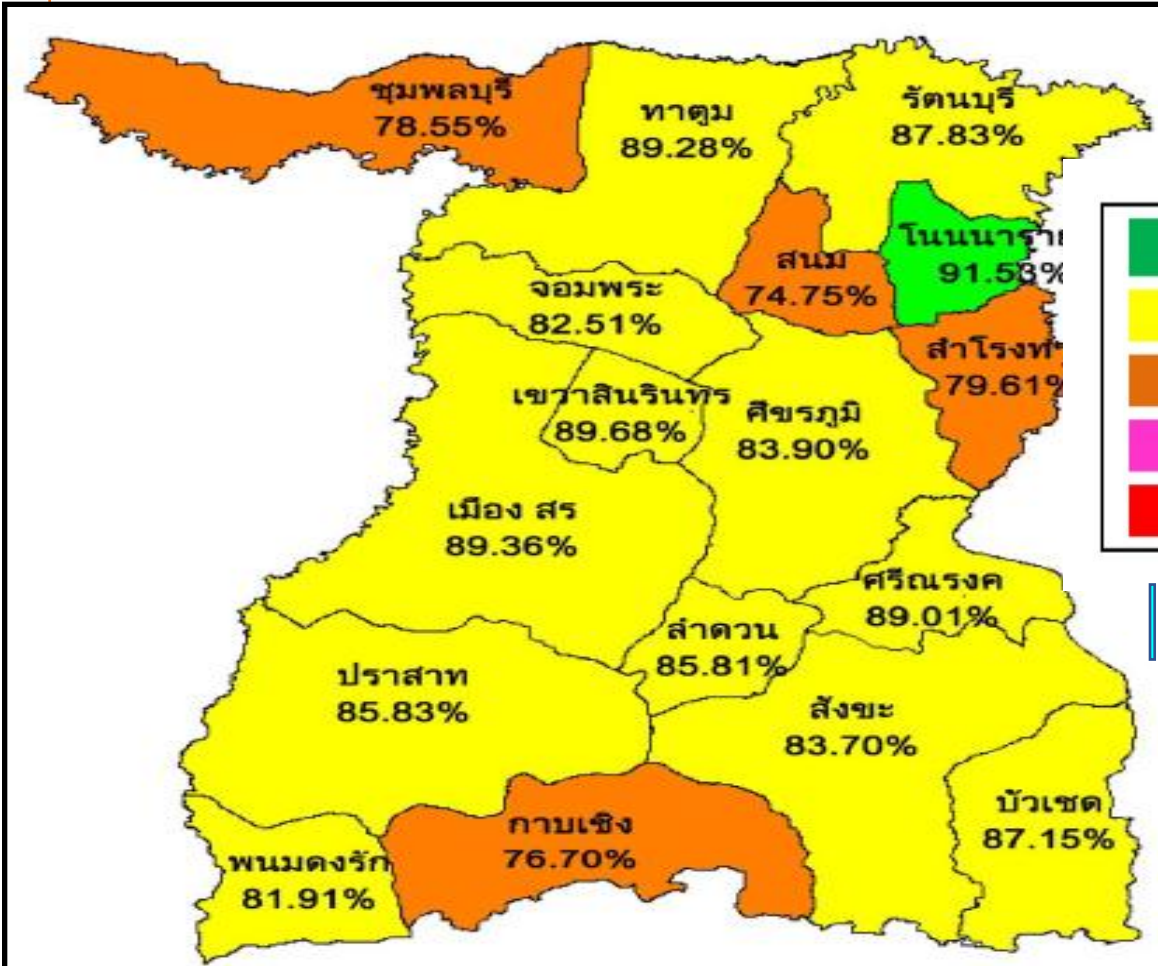
การเฝ้าระวังและส่งเสริม"พัฒนาการ"เด็กปฐมวัย จังหวัดสุรินทร์ ปี 2559 – ปัจจุบัน



ความครอบคลุมการคัดกรองพัฒนาการเด็กปฐมวัย จังหวัดสุรินทร์ (เป้าหมายร้อยละ 90)

คัดกรองครอบคลุม ร้อยละ **85.17**
(ณ 28 ก.ค. 61)

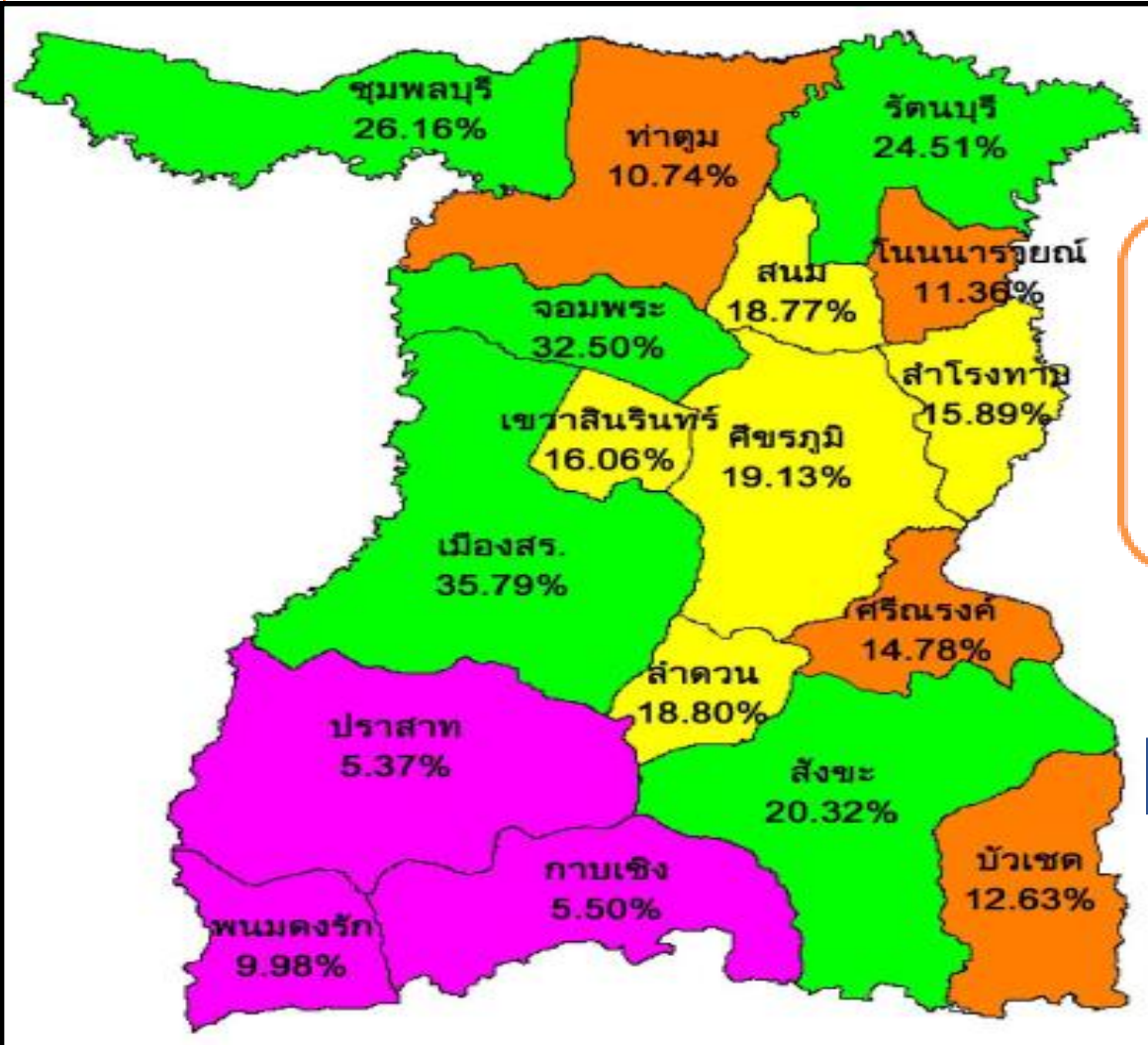
คัดกรองครอบคลุม ร้อยละ **87.67**
(ณ 24 ส.ค.61)



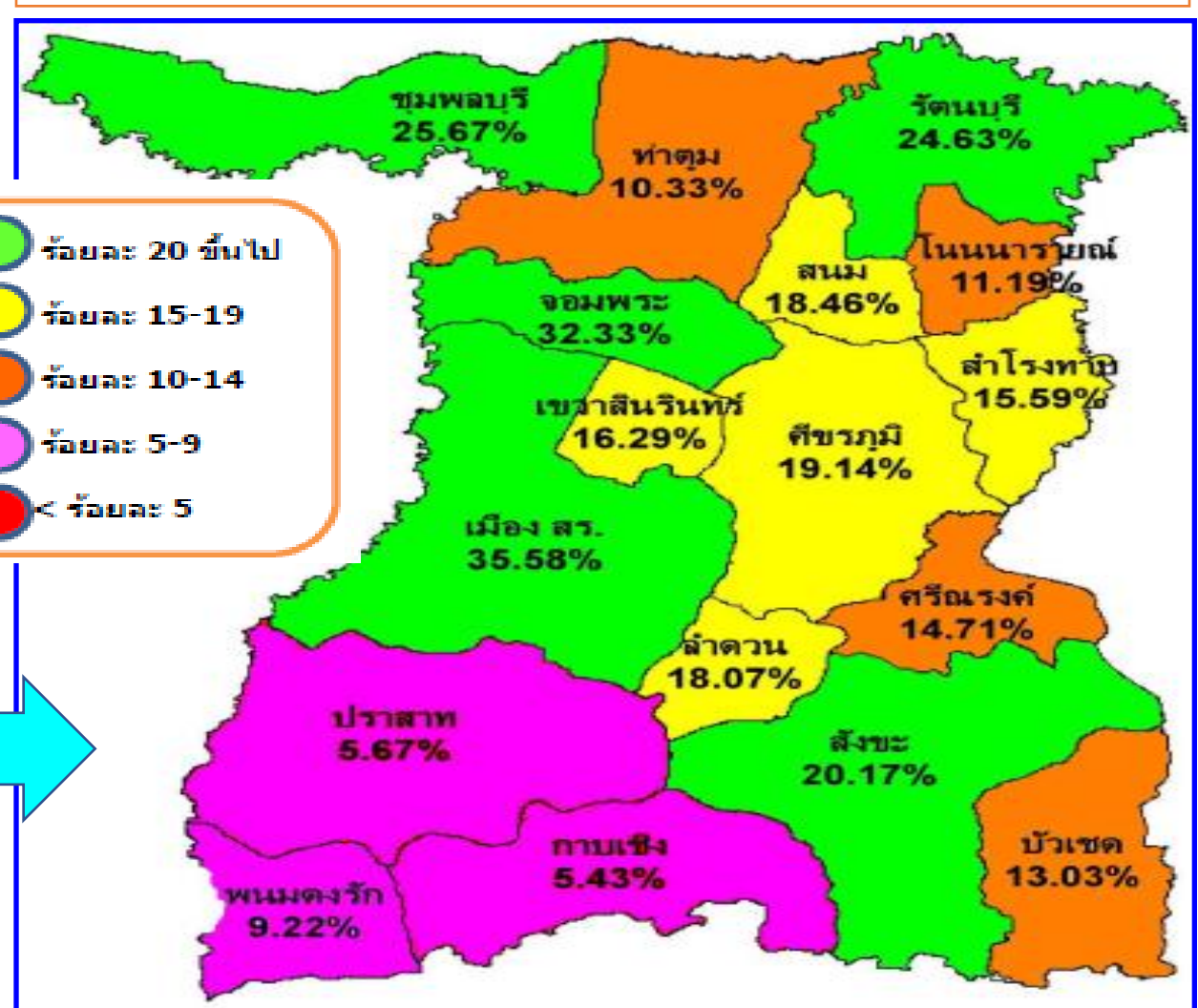
ที่มา : HDC กระทรวงสาธารณสุข ณ 24 ส.ค.61

พบพัฒนาการสงสัยว่าล่าช้า (ครั้งแรก) ไม่น้อยกว่าร้อยละ 20

พบสงสัยล่าช้า ร้อยละ **19.48**
(ณ 28 ก.ค. 61)



พบสงสัยล่าช้า ร้อยละ **19.39**
(ณ 24 ส.ค.61)

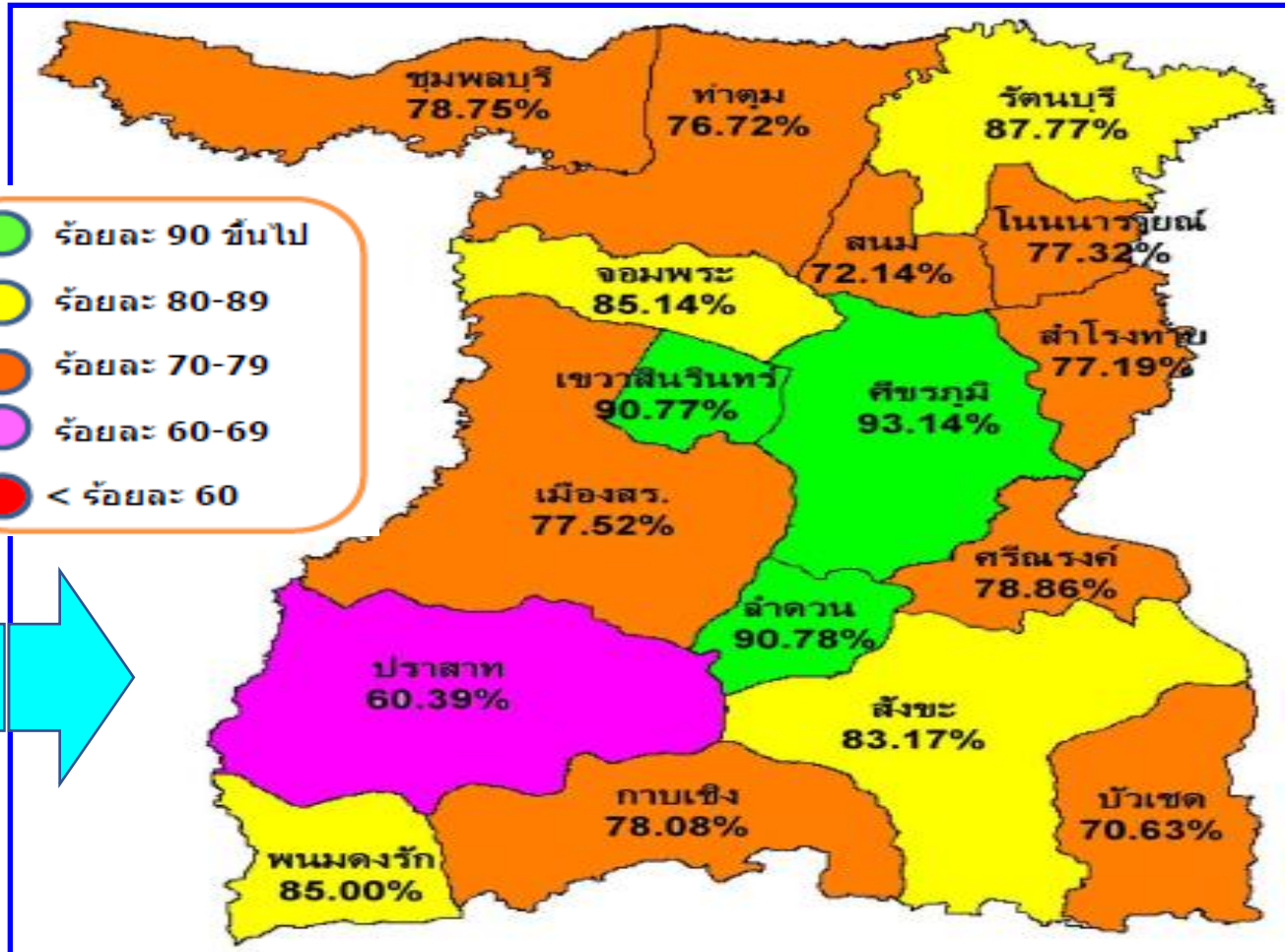
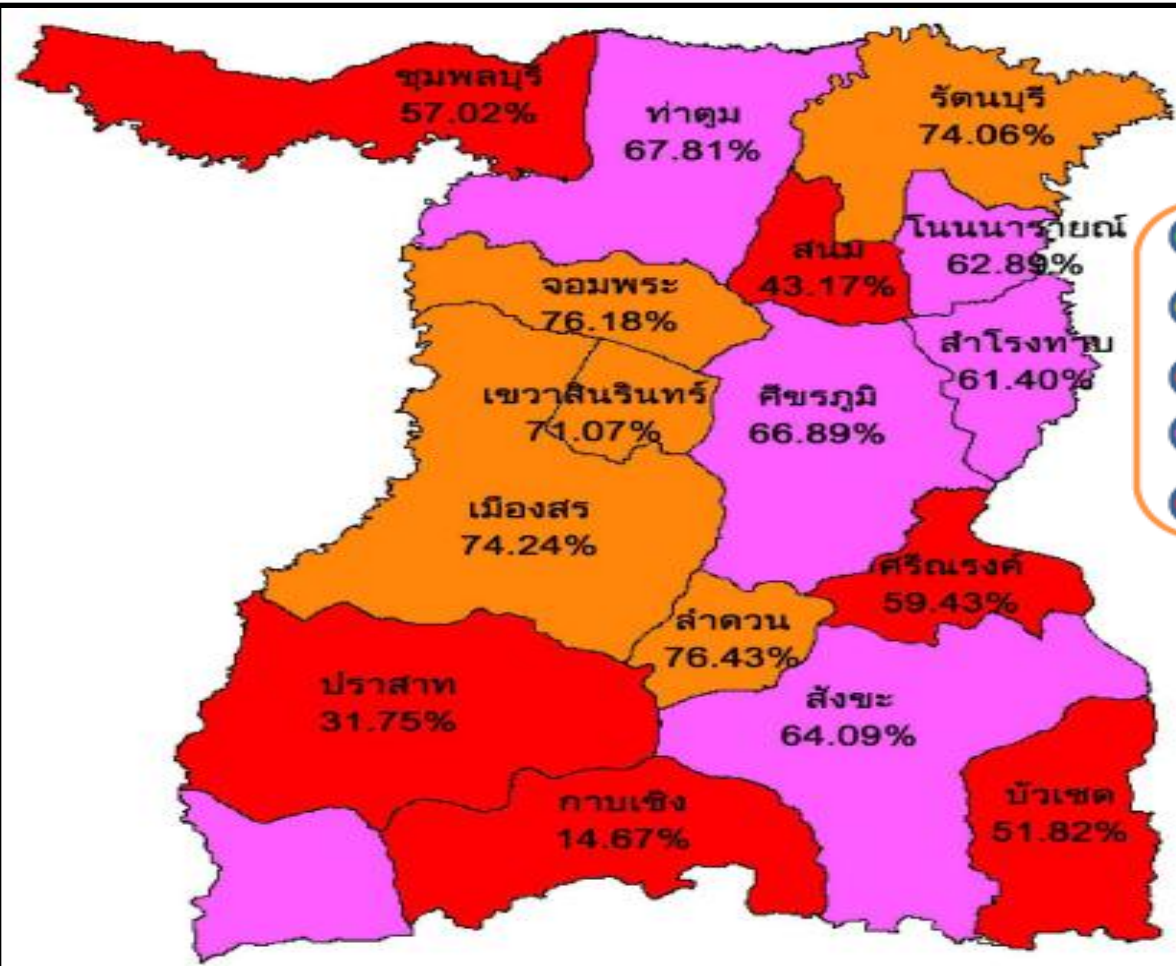


เด็กกลุ่มสงสัยว่าล่าช้า (ครั้งแรก) ได้รับการติดตามภายใน 30 วัน

เป้าหมาย รับผิดชอบราชการ : ร้อยละ 90 , เป้าหมายKPI ร้อยละ 100

ได้รับการติดตามฯ ร้อยละ **66.94**
(ณ 28 ก.ค. 61)

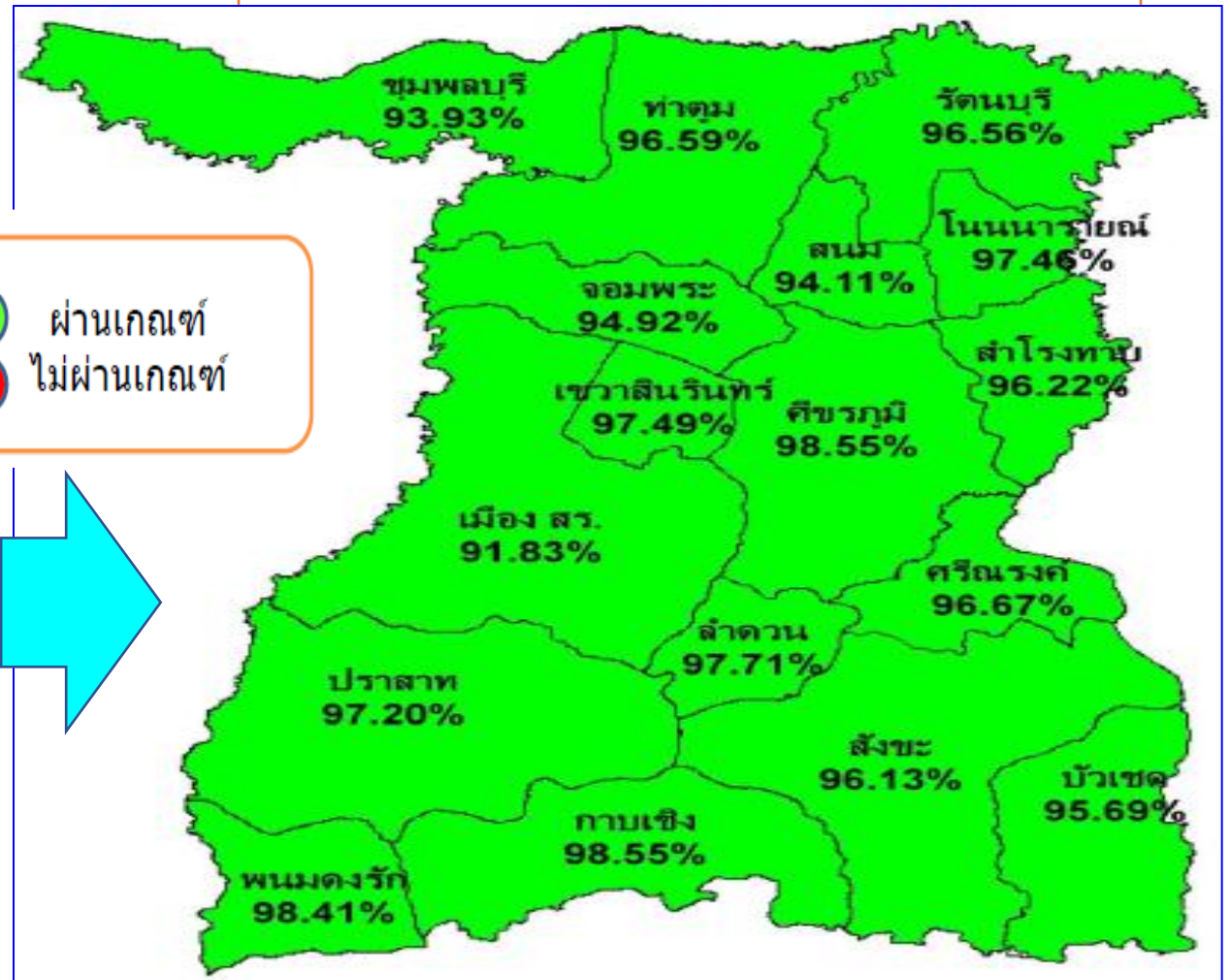
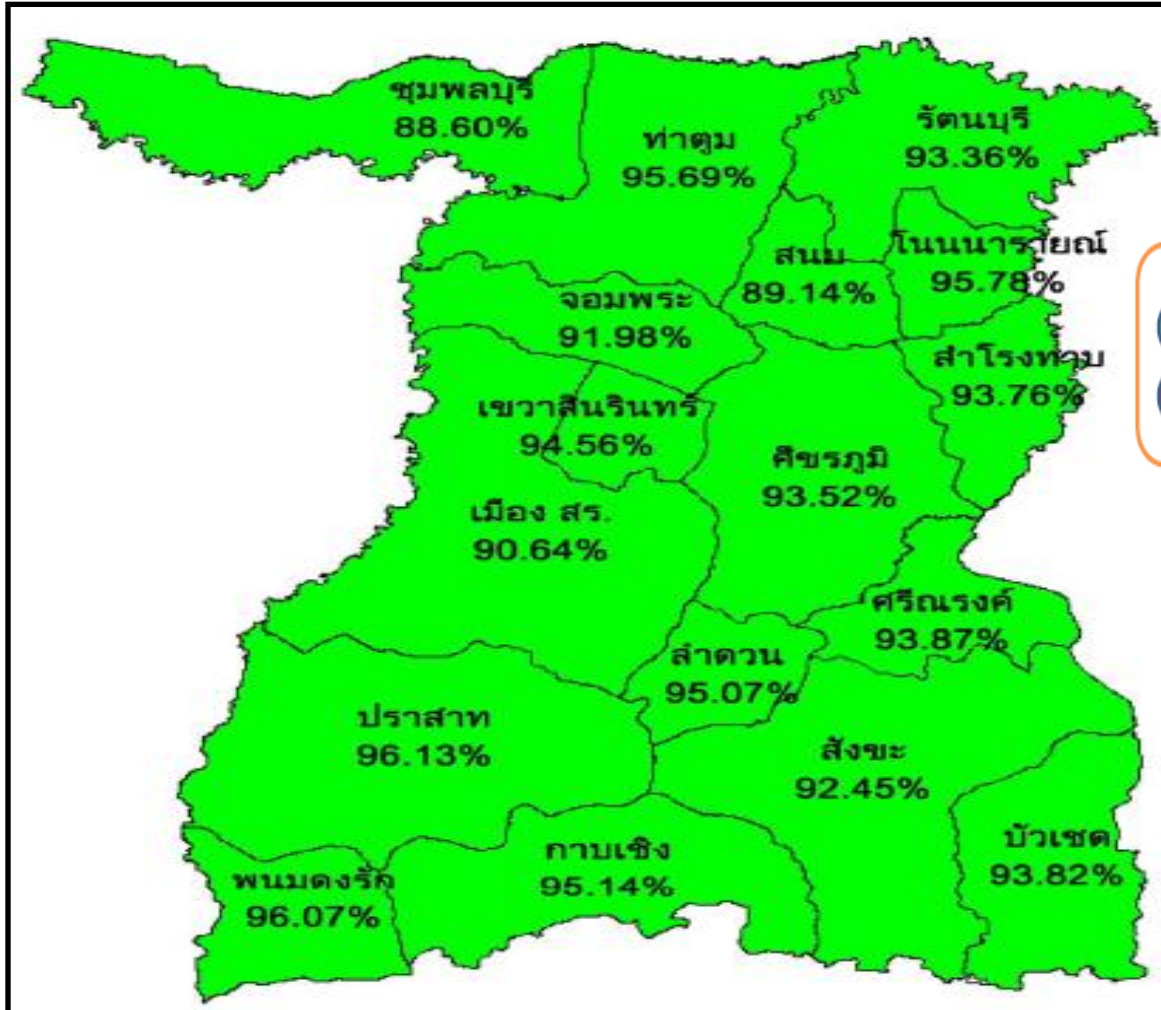
ได้รับการติดตามฯ ร้อยละ **80.99**
(ณ 24 ส.ค.61)



เด็ก0-5 ปี มีพัฒนาการสมวัย จังหวัดสุรินทร์แยกรายอำเภอ (เป้าหมาย ร้อยละ80)

รวมสมวัย ร้อยละ **93.29**
(ณ 28 ก.ค. 61)

รวมสมวัยร้อยละ **95.88**
(ณ 24 ส.ค.61)



● ผ่านเกณฑ์
● ไม่ผ่านเกณฑ์

ผลการดำเนินงานกระตุ้นพัฒนาการด้วยTEDA4I จังหวัดสุรินทร์ ปี 2561

อำเภอ	ผลการกระตุ้นด้วย TEDA4I (คน)							
	สงสัยล่าช้า ส่งต่อทันที	ไม่สมวัยหลัง กระตุ้น	สมวัยก่อน เข้า TEDA4I	รวมล่าช้า	ได้รับการกระตุ้นฯ			
					ได้กระตุ้น ครั้งแรก	อยู่ระหว่าง กระตุ้นฯ	กระตุ้น ไม่ครบเกณฑ์	อยู่ระหว่าง ติดตามฯ
เมืองสุรินทร์	9	3	1	11	11	3	5	3
ชุมพลบุรี	5	5	0	10	10	7	0	3
ท่าตูม	4	20	4	20	20	4	6	10
จอมพระ	0	4	0	4	4	0	0	4
ปราสาท	24	8	9	23	23	8	8	7
กาบเชิง	2	2	2	2	2	2	0	0
รัตนบุรี	8	2	0	10	10	5	0	5
สนม	1	5	0	6	6	4	2	0
ศีขรภูมิ	5	3	2	6	6	2	2	2
สังขะ	6	10	0	16	16	7	7	2
ลำดวน	1	4	0	5	5	1	0	4
สำโรงทาบ	2	1	1	2	2	1	0	1
บัวเชด	2	4	0	6	6	4	0	2
พนมดงรัก	1	1	0	2	2	1	0	1
ศรีณรงค์	2	1	0	3	3	3	0	0
เขวาสินรินทร์	6	3	1	8	8	4	0	4
โนนนารายณ์	0	0	0	0	0	0	0	0
รวม	78	76	20	134	134	56	30	48

การขับเคลื่อนด้านพัฒนาการ เดือน สิงหาคม 2561

คปสอ.ปราสาท จัดประชุมแก้ไขปัญหางานพัฒนาการ วันที่ 20 สิงหาคม 2561

เปิดการประชุมโดย
ท่านสมโบว์ จัตรดำรง
สสอ.ปราสาท

ฝึกการตรวจ และ แลกเปลี่ยนเรียนรู้ของจนท.ตรวจ

ทบทวนคัดกรองและบันทึก
ข้อมูลที่พบในภาคเช้า



การอบรมครู ข. การคัดกรองพัฒนาการด้วยคู่มือ DSPM plus วันที่ 23-24 สิงหาคม 2561

การบรรยายความรู้



การฝึกปฏิบัติ



เตรียมตัวสอบแลปกริ่ง



ทีมงานเด็กจ.สุรินทร์



การพัฒนา กลุ่มสตรีและเด็กปฐมวัย ในช่วง สิงหาคม 2561- กันยายน 2561

**1) การประเมินมาตรฐานคลินิก ANC WCC ตำบลส่งเสริมเด็ก 0-5 ปี
สูงดีสมส่วน ฟันไม่ผุ พัฒนาการสมวัย**

- วันที่ 27 ส.ค. 61- 13 ก.ย.61 จังหวัดออกประเมินพื้นที่
- วันที่ 24 ก.ย.61 ตำบลอุโลกเป็นตัวแทนจังหวัดรับการประเมินฯ
จากศูนย์อนามัยที่ 9 นครราชสีมา

**2) การประชุมแลกเปลี่ยนเรียนรู้และติดตามเด็กที่มีพัฒนาการล่าช้า
เขตสุขภาพที่ 9 ปีงบประมาณ 2561**

วันที่ประชุม : 7 ก.ย. 61

สถานที่ประชุม : โรงแรมแคนทารี จังหวัดนครราชสีมา

กลุ่มเป้าหมาย : ผู้รับผิดชอบงานกระตุ้นพัฒนาการ รพช.ทุกแห่งฯ ละ 1 คน

ค่าใช้จ่ายในการไปราชการ : ค่าที่พัก เบิกจาก งบประมาณต้นสังกัด

ค่าเบี้ยเลี้ยง,ค่าพาหนะ เบิกจาก โครงการฯ