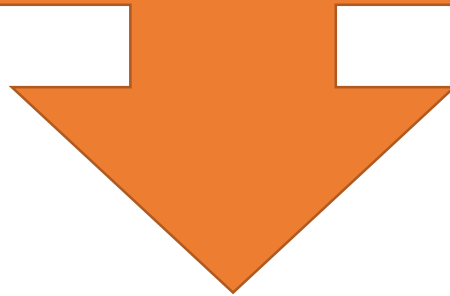


# กลุ่มงานประกันสุขภาพ (ส.ค.61)

- สถานการณ์ความเสี่ยงทางการเงิน
- ผลการดำเนินงานแผนทางการเงิน (PLANFIN)
- ข้อมูลชดเชย IP ตามผลงาน 9 เดือน เทียบกับประกันรายรับ
- ผลการประเมินประสิทธิภาพการเงินการคลัง (FAI) ไตรมาส 3
- สรุปเงินที่ได้รับโอนจาก สปสช. รพ.ค่ายวีรวัฒน์โยธิน
- การจัดทำแผนทางการเงิน (PLANFIN)

สถานการณ์ความเสี่ยงทางการเงิน



# สถานการณ์ความเสี่ยงทางการเงินของหน่วยบริการในจังหวัดสุรินทร์

## ปีงบประมาณ 2560 – กรกฎาคม 2561

หน่วยบริการ	ปี 2560				ปี 2561			
	ไตรมาสที่1	ไตรมาสที่2	ไตรมาสที่3	ไตรมาสที่4	ไตรมาสที่ 1	ไตรมาสที่ 2	ไตรมาสที่ 3	ก.ค.61
รพ.สุรินทร์	-	-	-	-	-	-	-	-
รพ.ปราสาท	1	-	1	2	-	-	-	-
รพ.รัตนบุรี	4	3	4	4	4	3	3	3
รพ.ศีขรภูมิ	3	2	3	6	2	2	3	3
รพ.สังขะ	-	-	1	3	1	-	1	3
รพ.ท่าตูม	-	-	-	1	-	-	-	-
รพ.ชุมพลบุรี	-	-	-	-	-	-	-	-
รพ.จอมพระ	-	-	-	-	-	-	-	-
รพ.กาบเชิง	-	-	-	1	-	-	-	-
รพ.สนม	4	3	4	5	4	2	3	3
รพ.ลำดวน	-	-	-	-	-	-	-	-
รพ.ลำโรงทับ	-	-	-	-	-	-	-	-
รพ.บัวเชด	-	-	-	1	-	-	-	-
รพ.พนมดงรัก	-	-	-	3	-	-	-	-
รพ.เขวาสินรินทร์	-	-	-	-	-	-	-	-
รพ.ศรีณรงค์	-	-	-	-	-	-	-	-
รพ.โนนนารายณ์	-	-	-	-	-	-	-	-

# ผลการวิเคราะห์สถานการณ์ทางการเงินการคลัง ปีงบประมาณ 2561

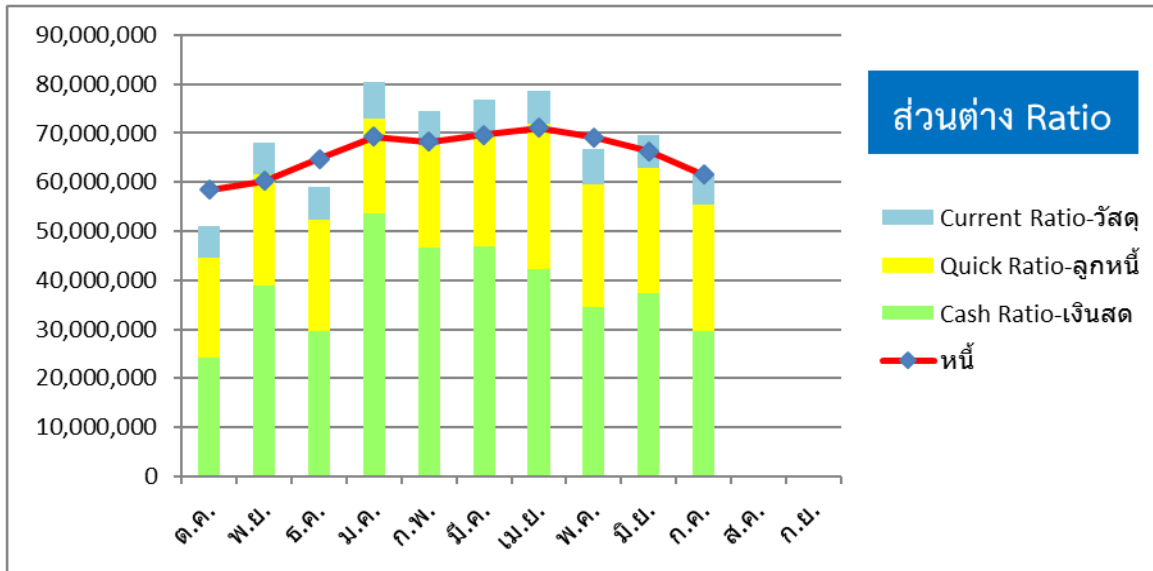
## เดือนกรกฎาคม 2561

หน่วยบริการ	Current Ratio >=1.5	Quick Ratio >=1	Cash ratio >=0.8	NWC (ล้านบาท)	NI+depreciation (ล้านบาท)	NWC/ANI
รพ.สุรินทร์	2.56	2.19	1.39	647.00	387.66	
รพ.ปราสาท	1.91	1.69	0.90	62.23	71.10	
รพ.รัตนบุรี	1.00	0.90	0.48	0.04	7.65	
รพ.ศีขรภูมิ	1.05	0.85	0.37	5.07	38.52	
รพ.สังขะ	1.35	0.92	0.37	21.70	15.32	
รพ.ท่าตูม	2.66	2.37	0.93	76.91	59.81	
รพ.ชุมพลบุรี	2.39	2.21	1.82	32.95	11.82	
รพ.จอมพระ	6.62	6.19	5.29	53.59	59.81	
รพ.กาบเชิง	3.26	2.98	2.14	44.07	11.15	
รพ.สนม	1.08	0.96	0.67	1.81	13.33	
รพ.ลำดวน	5.04	4.63	3.31	57.36	32.56	
รพ.ลำโรงทับ	1.97	1.75	1.22	12.10	7.62	
รพ.บัวเชด	3.09	2.86	2.35	24.76	5.00	
รพ.พนมดงรัก	2.00	1.64	0.97	12.10	10.21	
รพ.เขวาสินรินทร์	6.92	6.23	5.79	54.44	13.63	
รพ.ศรีณรงค์	11.68	10.68	9.45	61.20	22.50	
รพ.โนนนารายณ์	2.40	2.28	2.12	13.44	8.21	

วิเคราะห์สินทรัพย์ หนี้สิน รายได้ ค่าใช้จ่าย  
หน่วยบริการที่มีความเสี่ยงระดับ 1-3

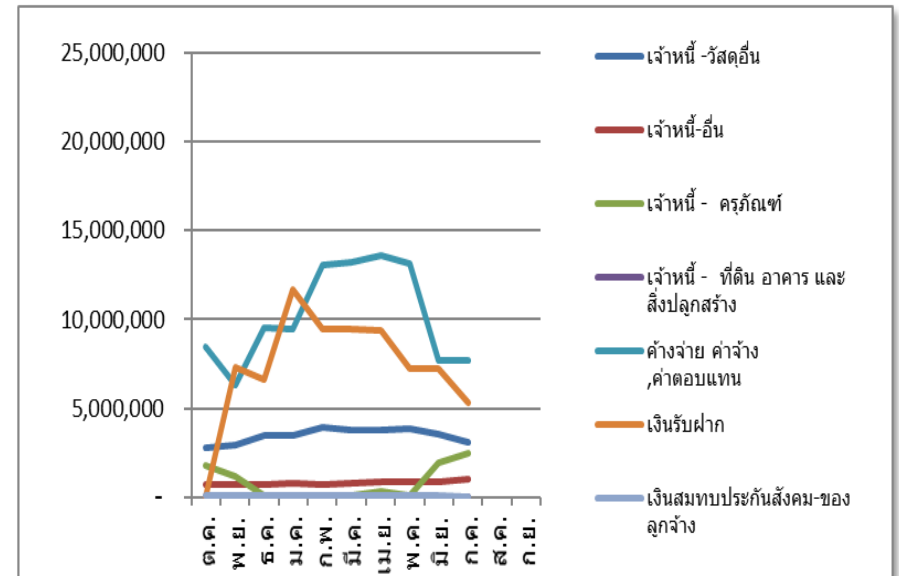
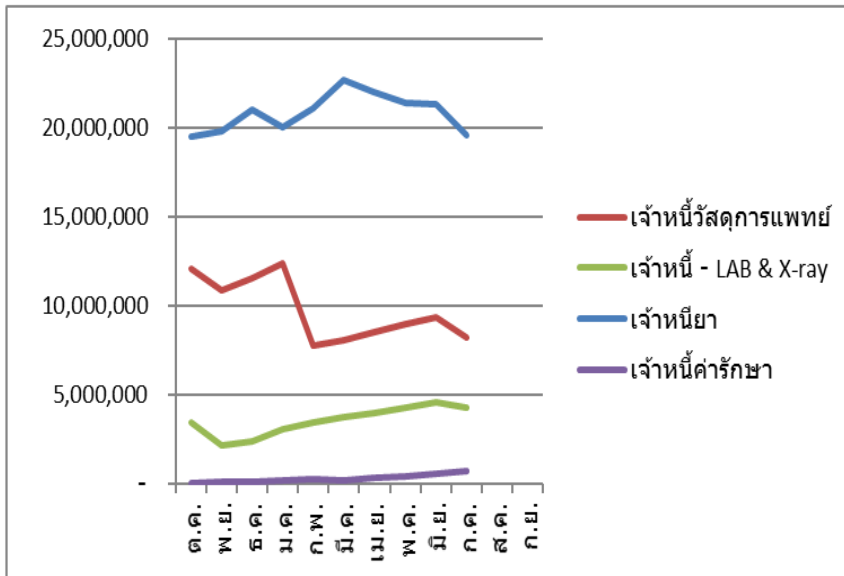
รพ.รัตนบุรี,  
รพ.สนม,  
รพ.ศีขรภูมิ,  
รพ.สังขะ

## วิเคราะห์สินทรัพย์

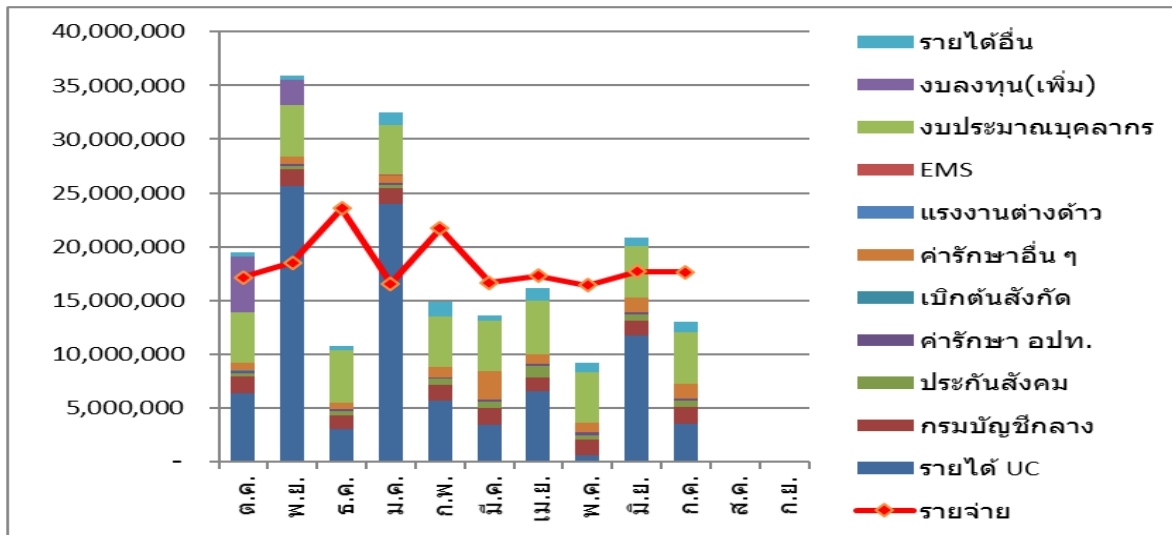


## รพ.รัตนบุรี (ระดับ 3)

## วิเคราะห์เจ้าหนี้

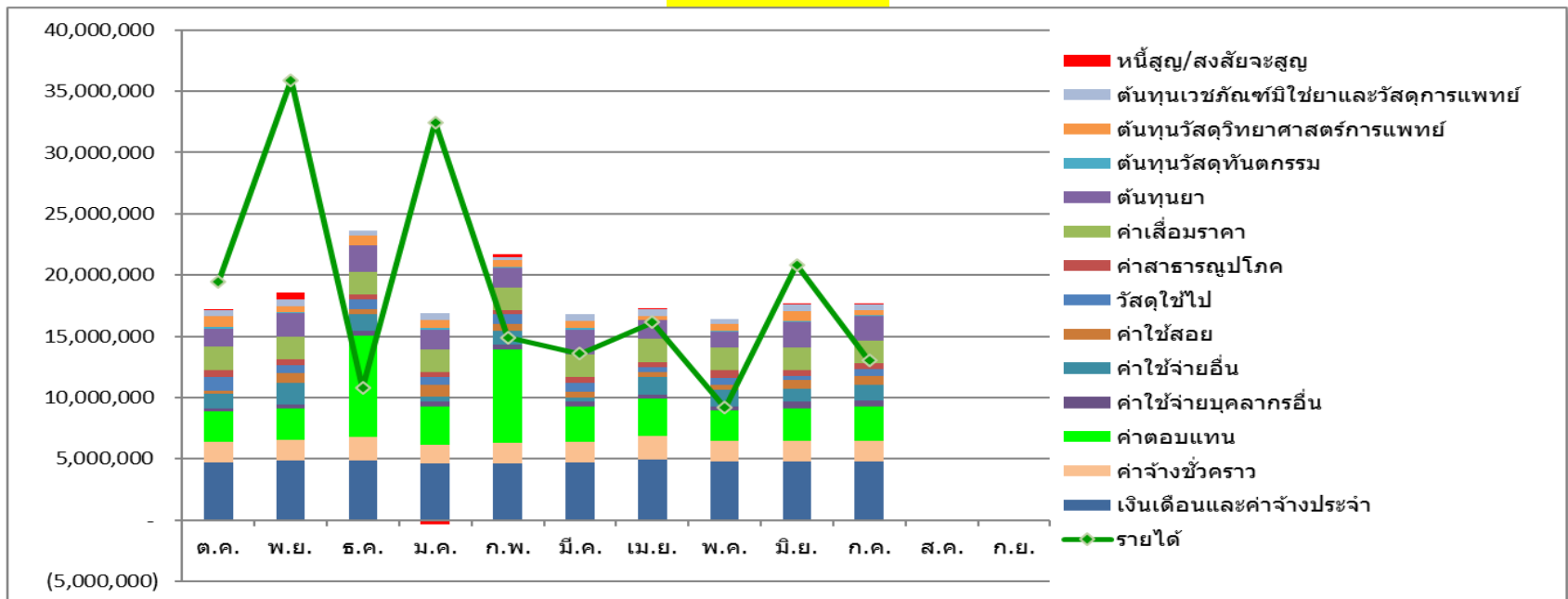


## วิเคราะห์รายได้

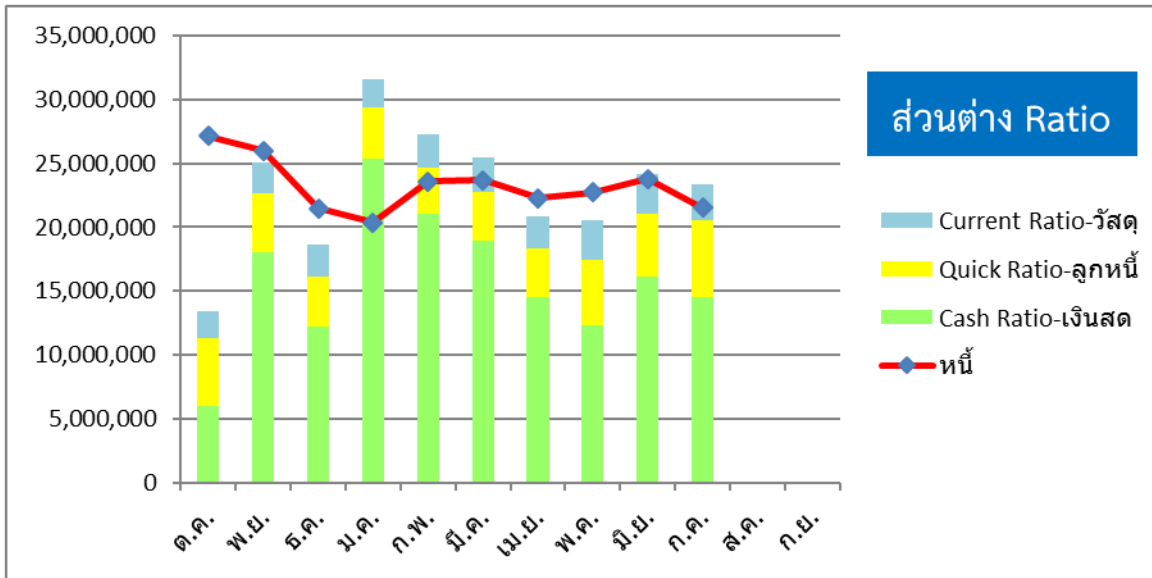


## รพ.รัตนบุรี (ระดับ 3)

## วิเคราะห์รายจ่าย

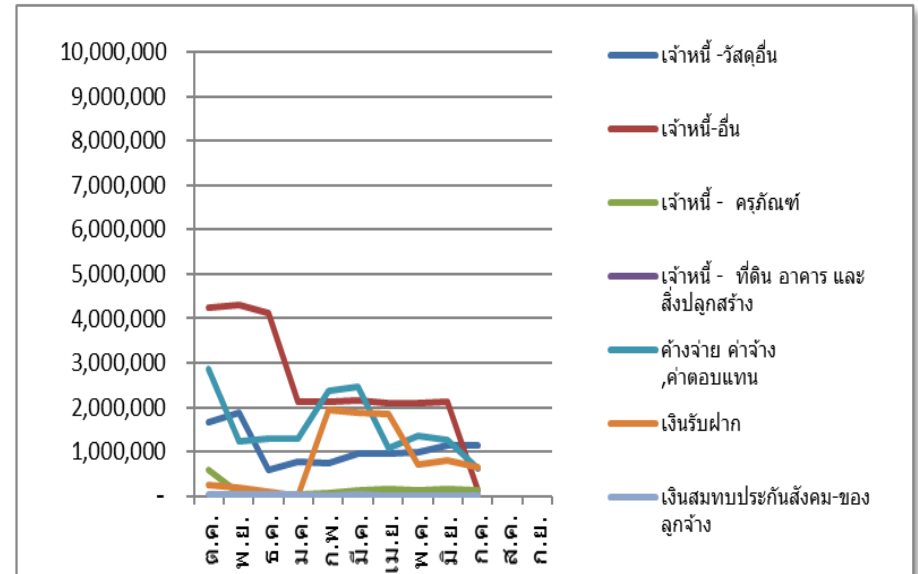
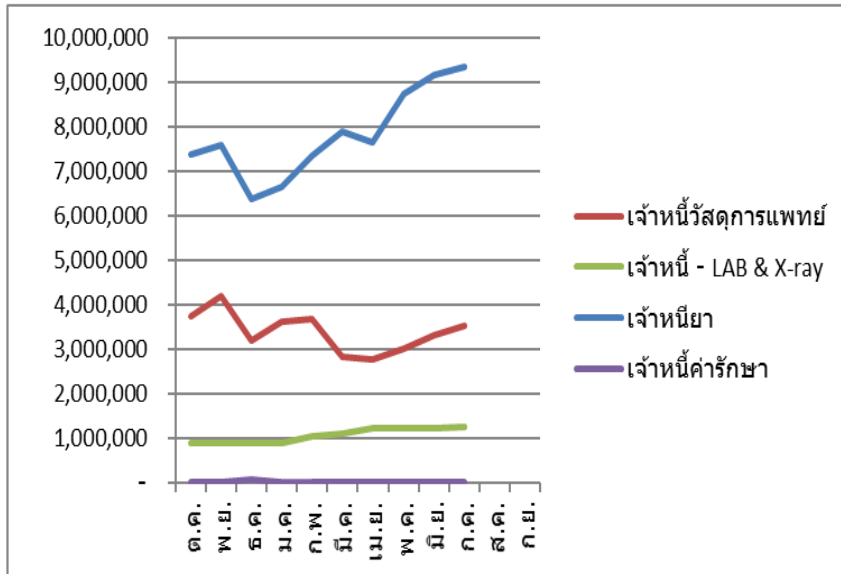


## วิเคราะห์สินทรัพย์



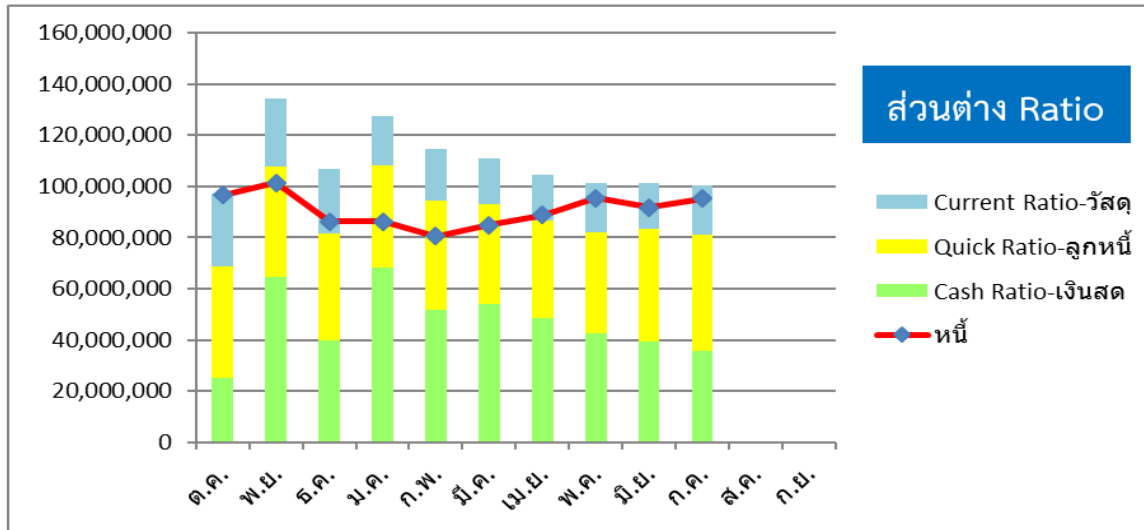
## รพ.สนม (ระดับ 3)

## วิเคราะห์เจ้าหนี้



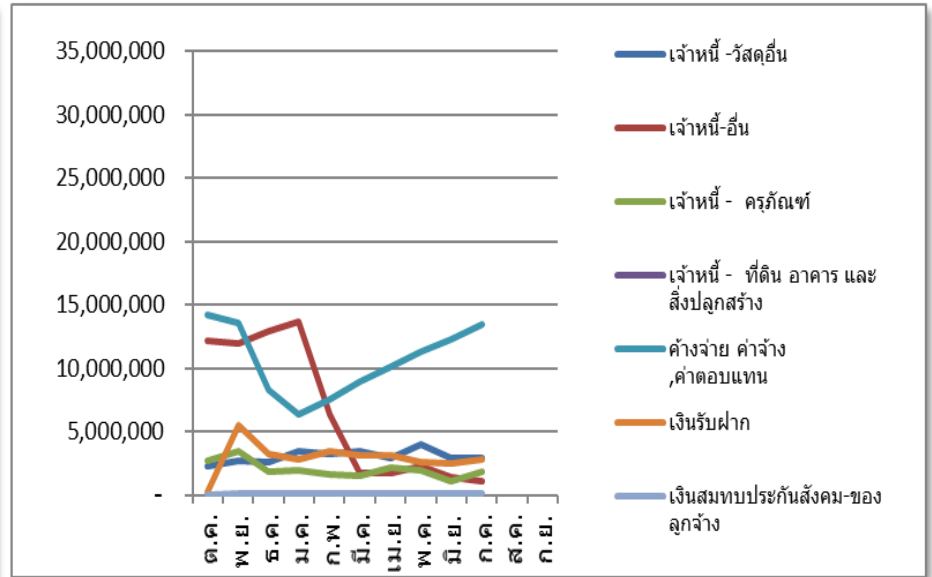
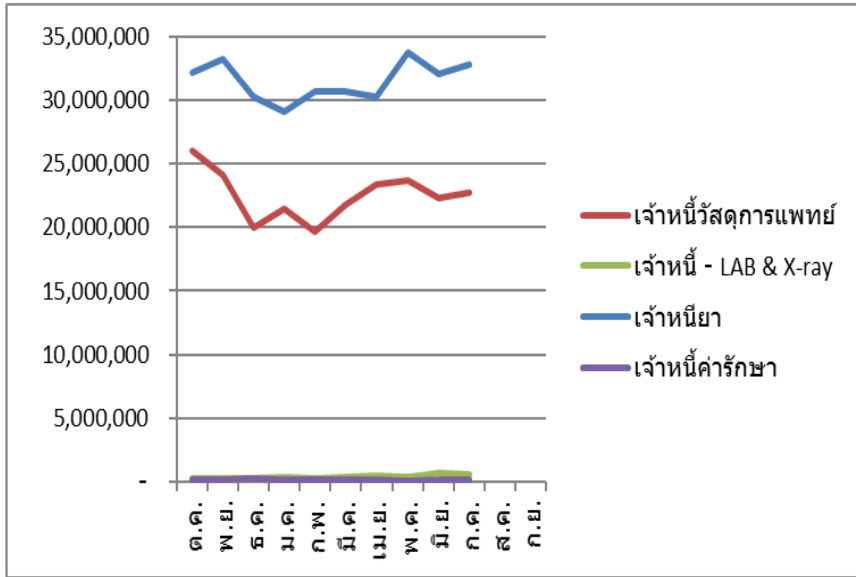


## วิเคราะห์สินทรัพย์

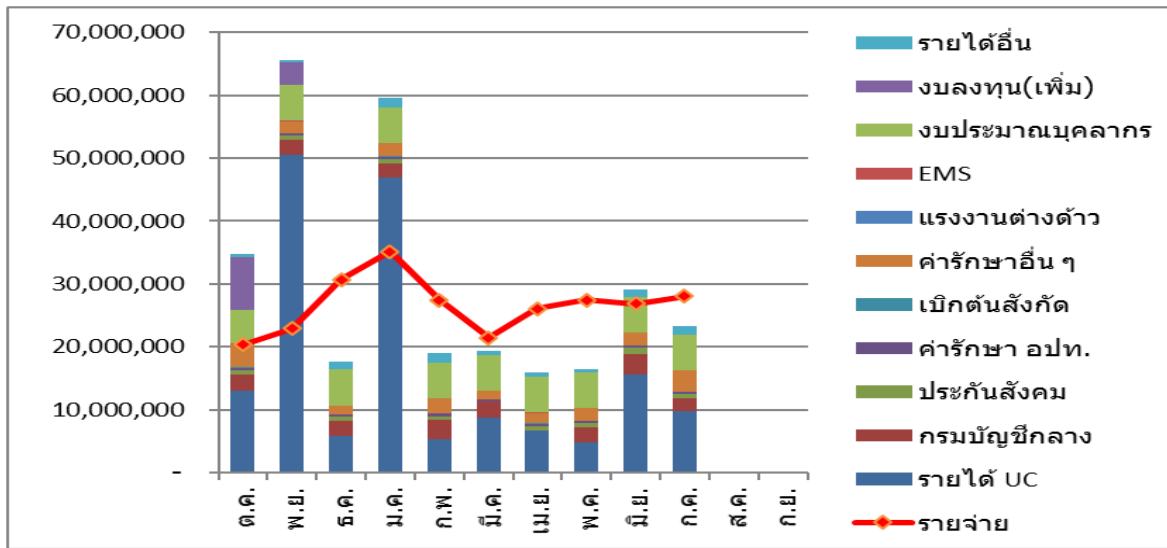


## รพ.ศิขรภูมิ (ระดับ 3)

## วิเคราะห์เจ้าหนี้

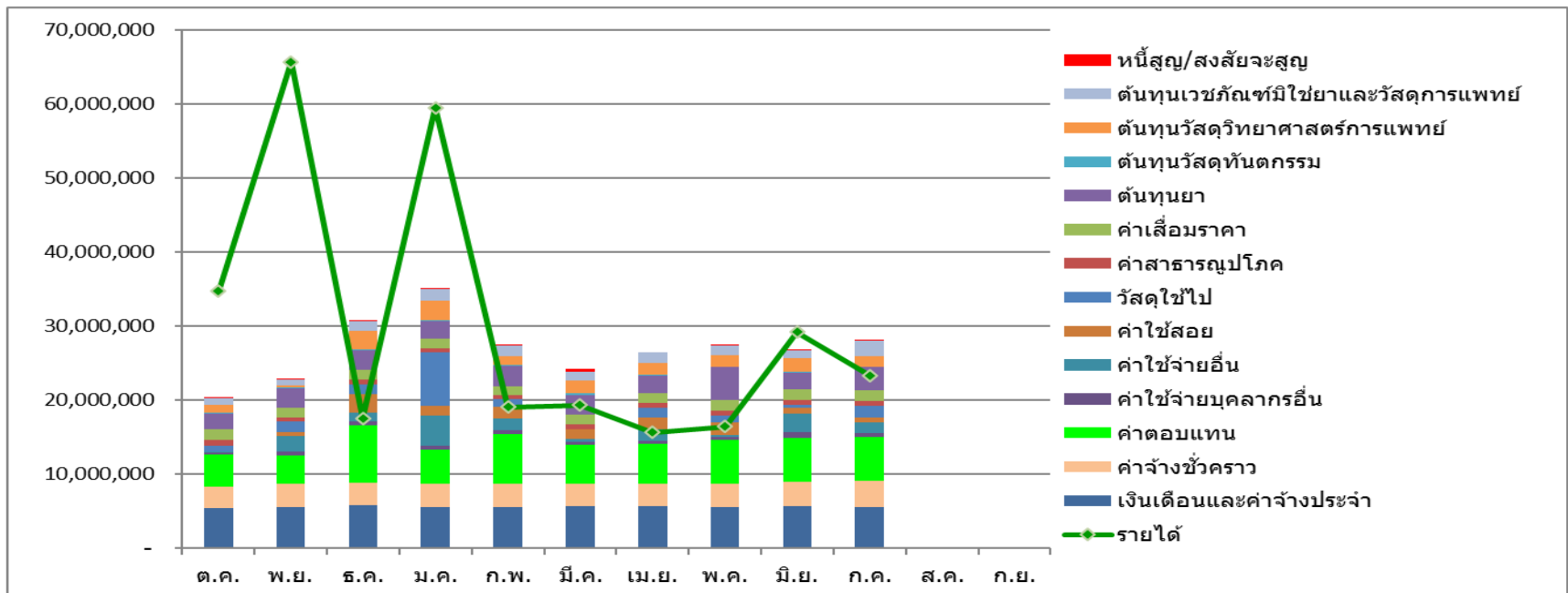


## วิเคราะห์รายได้

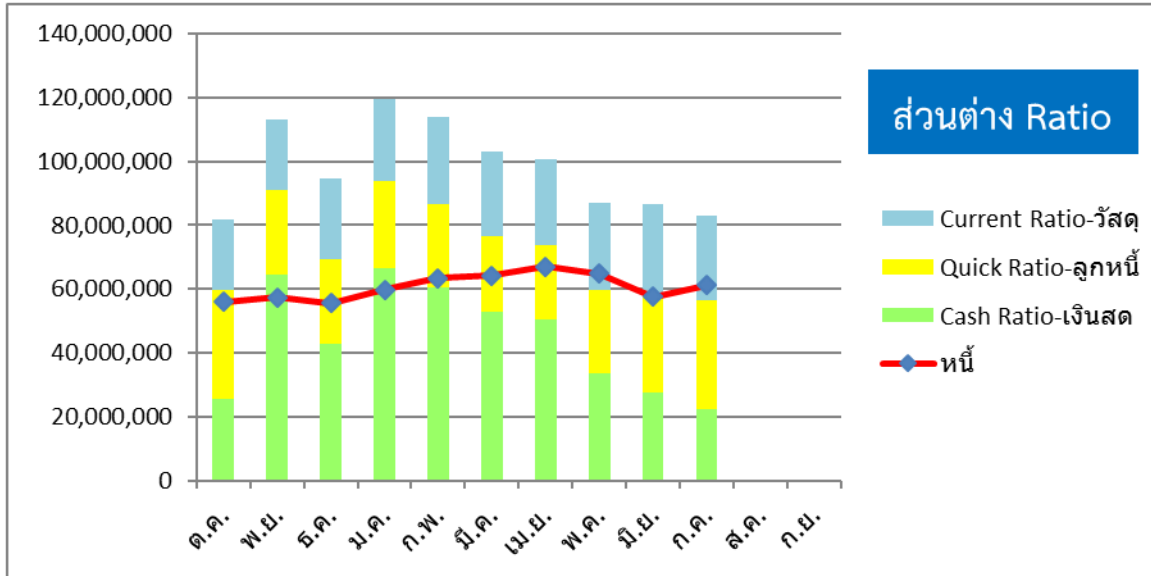


## รพ.ศิษรภูมิ (ระดับ 3)

## วิเคราะห์รายจ่าย

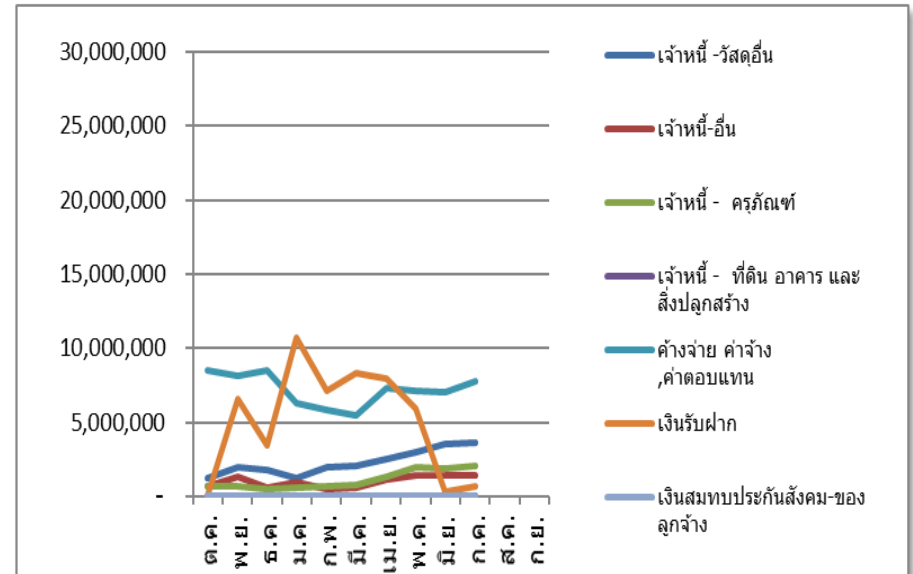
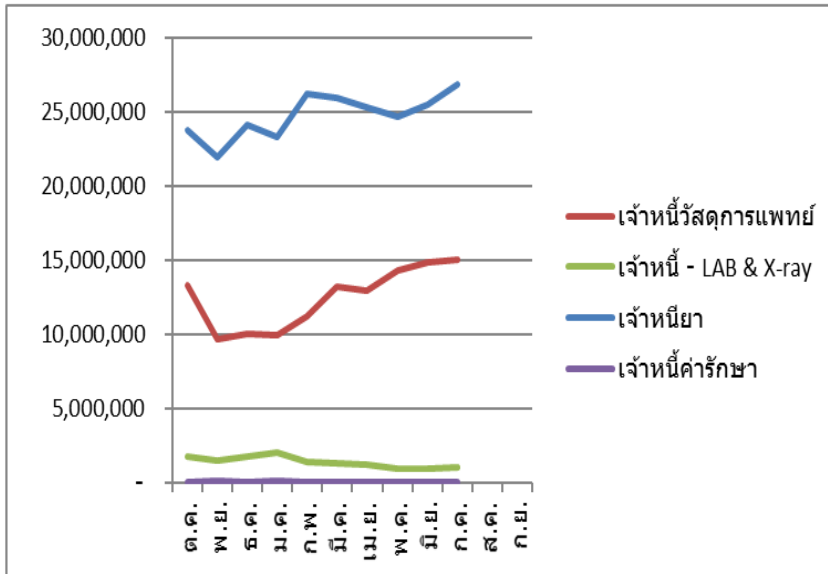


## วิเคราะห์สินทรัพย์

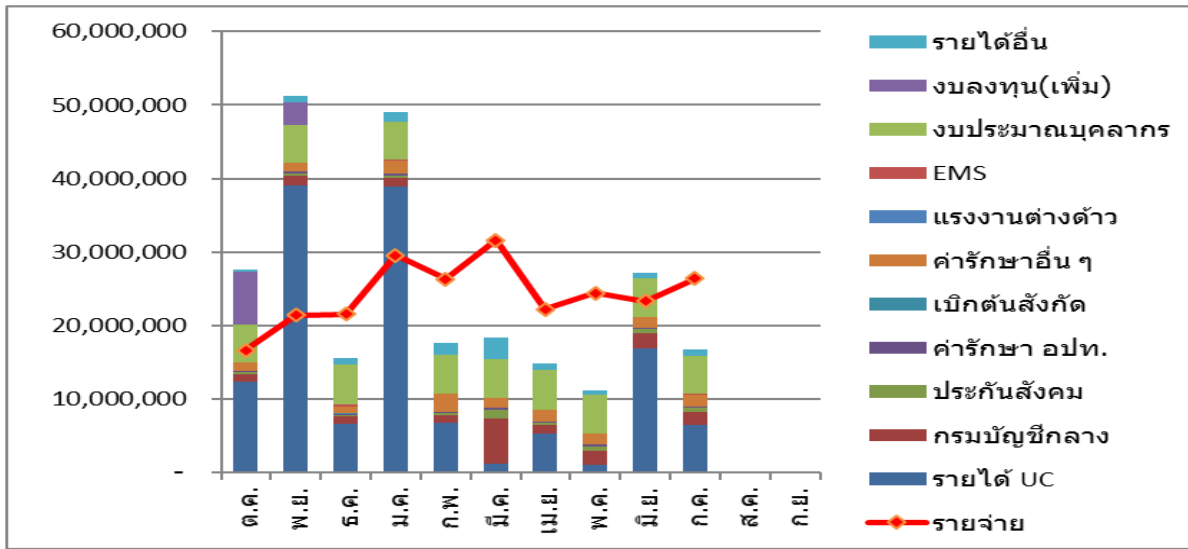


## รพ.สังขะ (ระดับ 3)

## วิเคราะห์เจ้าหนี้

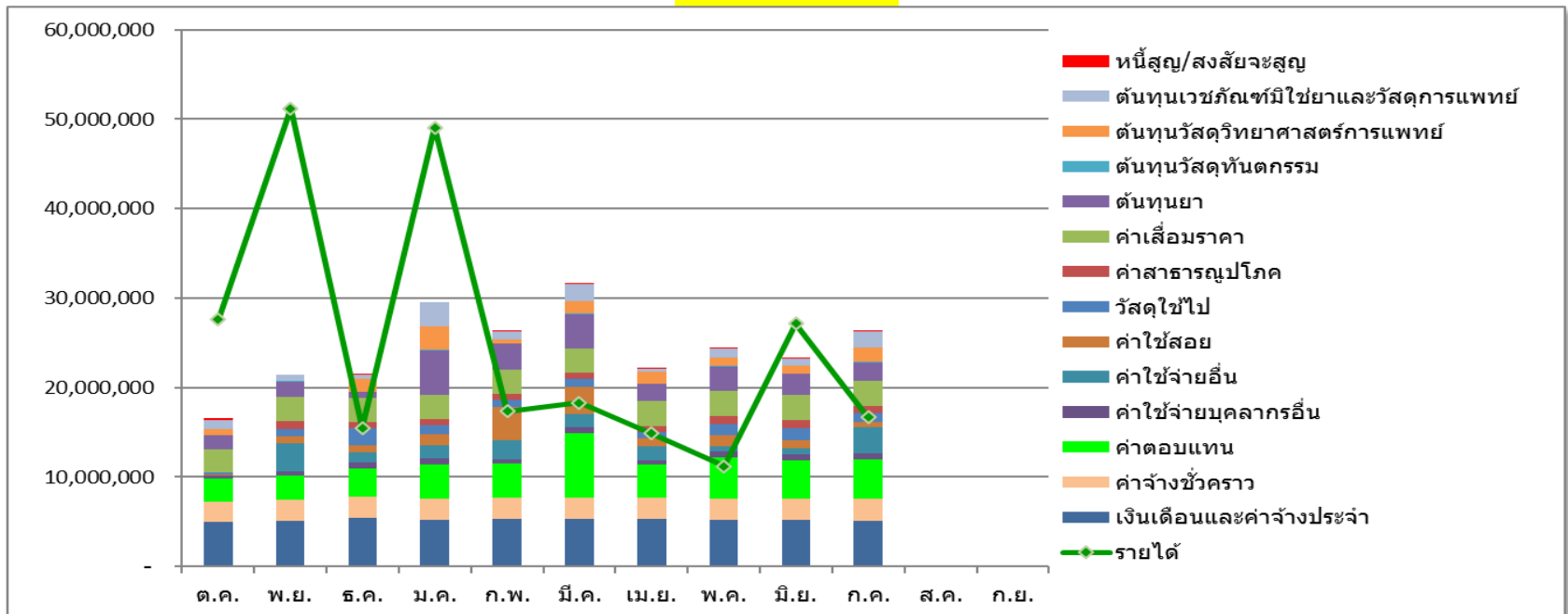


## วิเคราะห์รายได้

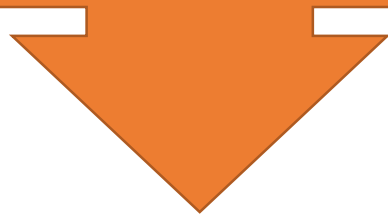


## รพ.สังขะ (ระดับ 3)

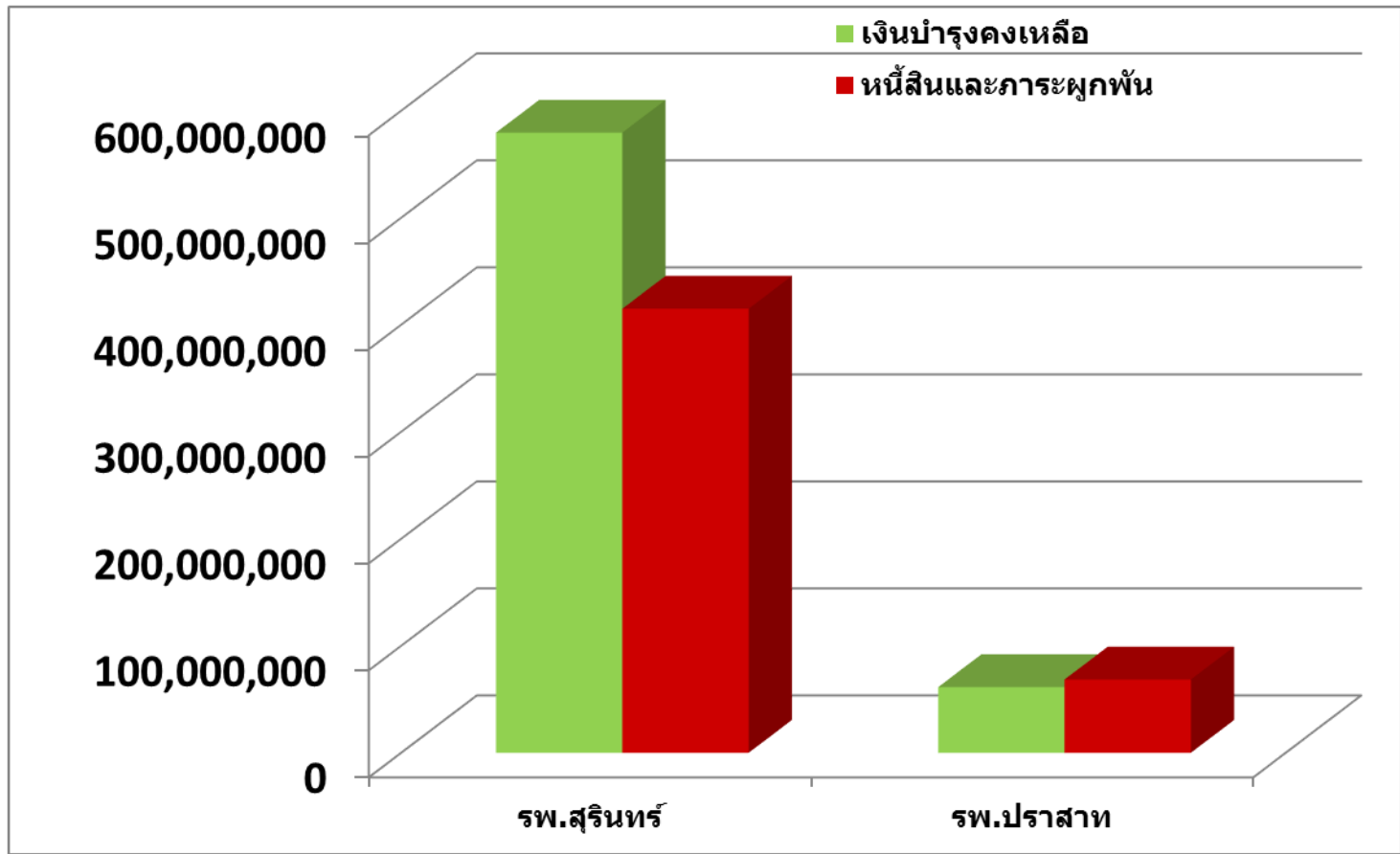
## วิเคราะห์รายจ่าย



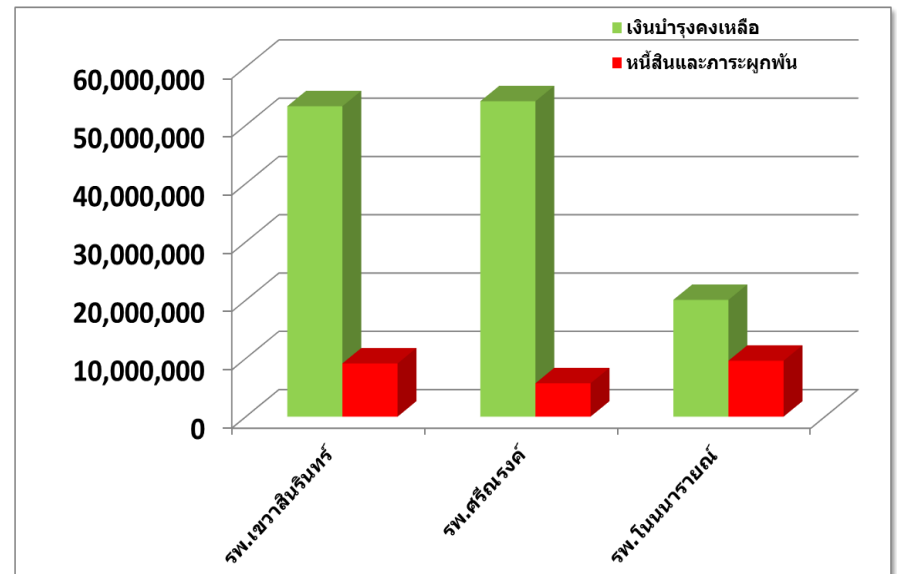
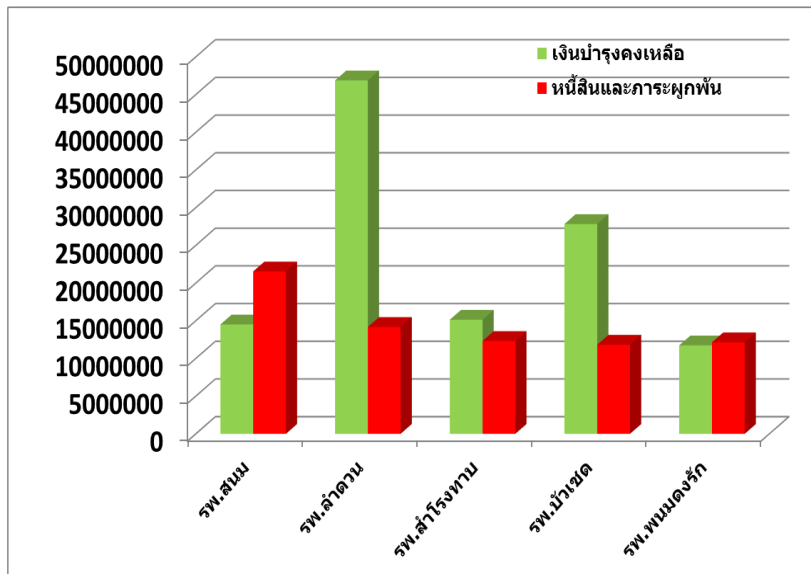
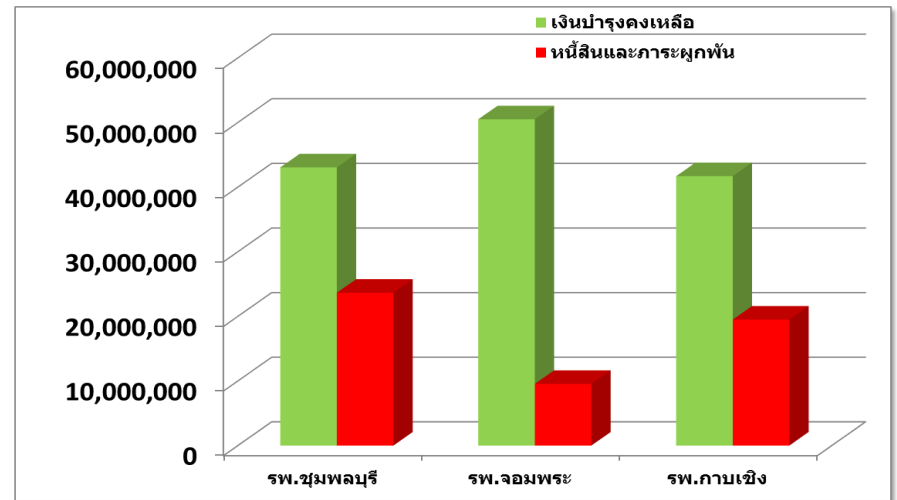
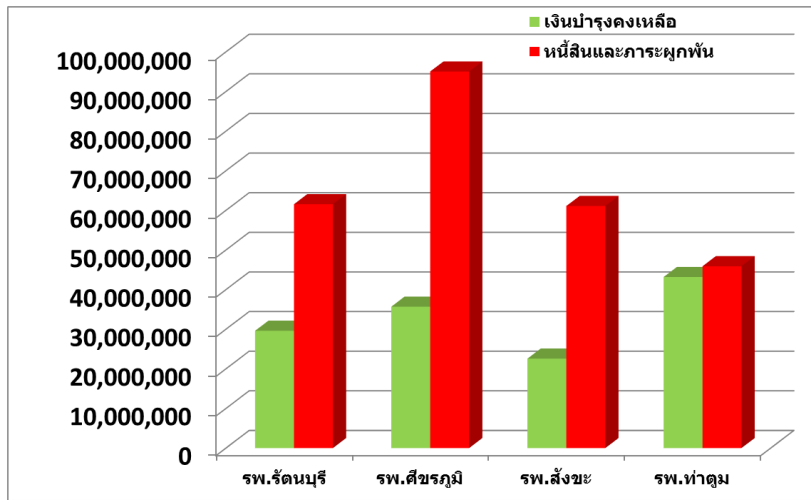
วิเคราะห์เงินบำรุงคงเหลือ  
เทียบกับ  
หนี้สินและภาระผูกพัน



# แผนภูมิแสดงเงินบำรุงคงเหลือเทียบกับหนี้สินและภาระผูกพัน รพศ., รพท. เดือน ก.ค.61



# แผนภูมิแสดงเงินบำรุงคงเหลือเทียบกับหนี้สินและภาระผูกพัน ตามกลุ่ม HGR เดือน ก.ค.61



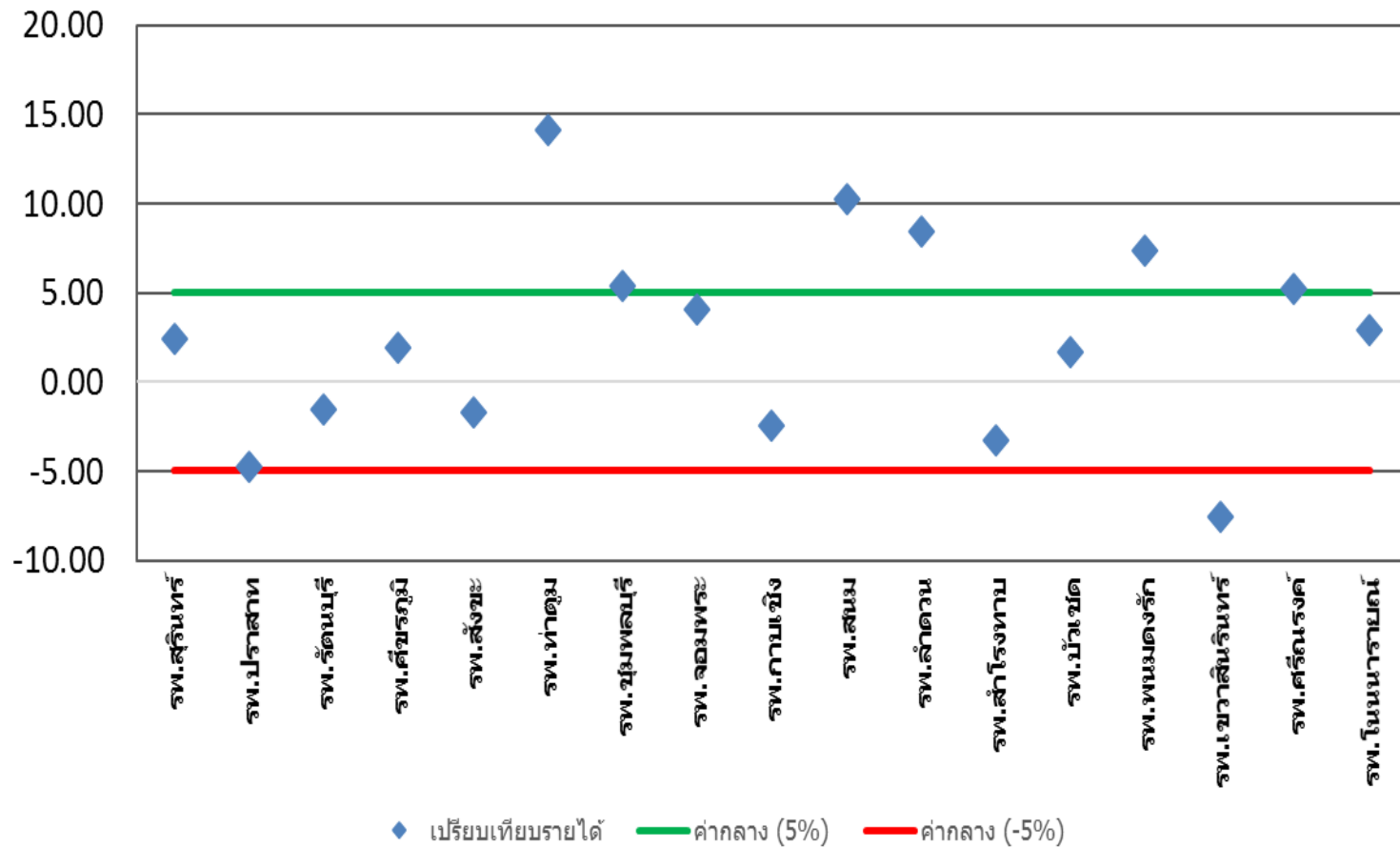
เปรียบเทียบร้อยละรายรับ-รายจ่าย ตาม Planfin



กรกฎาคม 2561

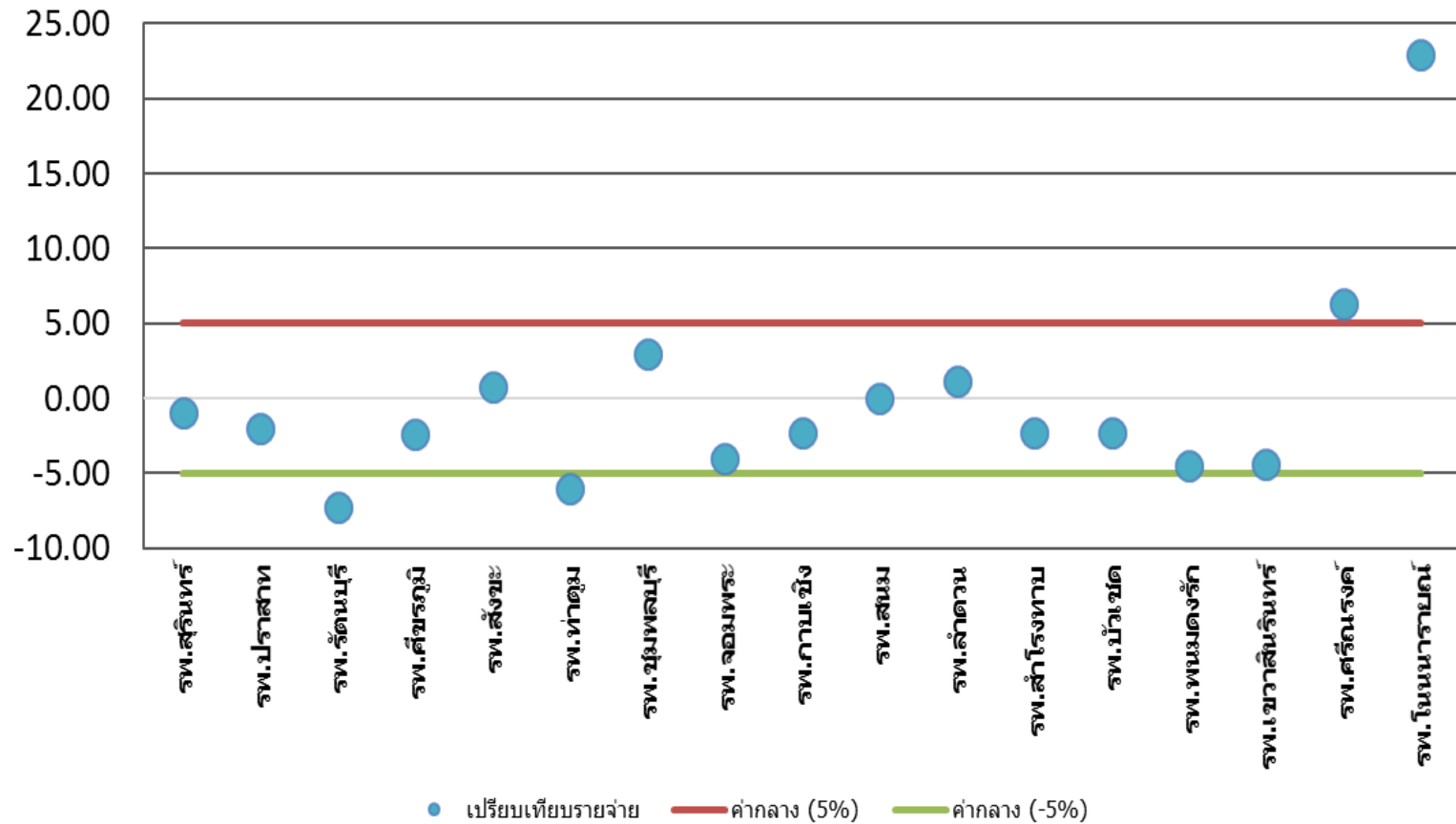
# เปรียบเทียบร้อยละรายได้เพิ่มขึ้นหรือลดลงจากค่ากลางของหน่วยบริการ เดือนกรกฎาคม 2561

ร้อยละ

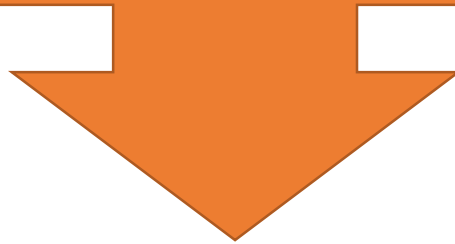


# เปรียบเทียบร้อยละรายจ่ายเพิ่มขึ้นหรือลดลงจากค่ากลางของหน่วยบริการ เดือนกรกฎาคม 2561

ร้อยละ

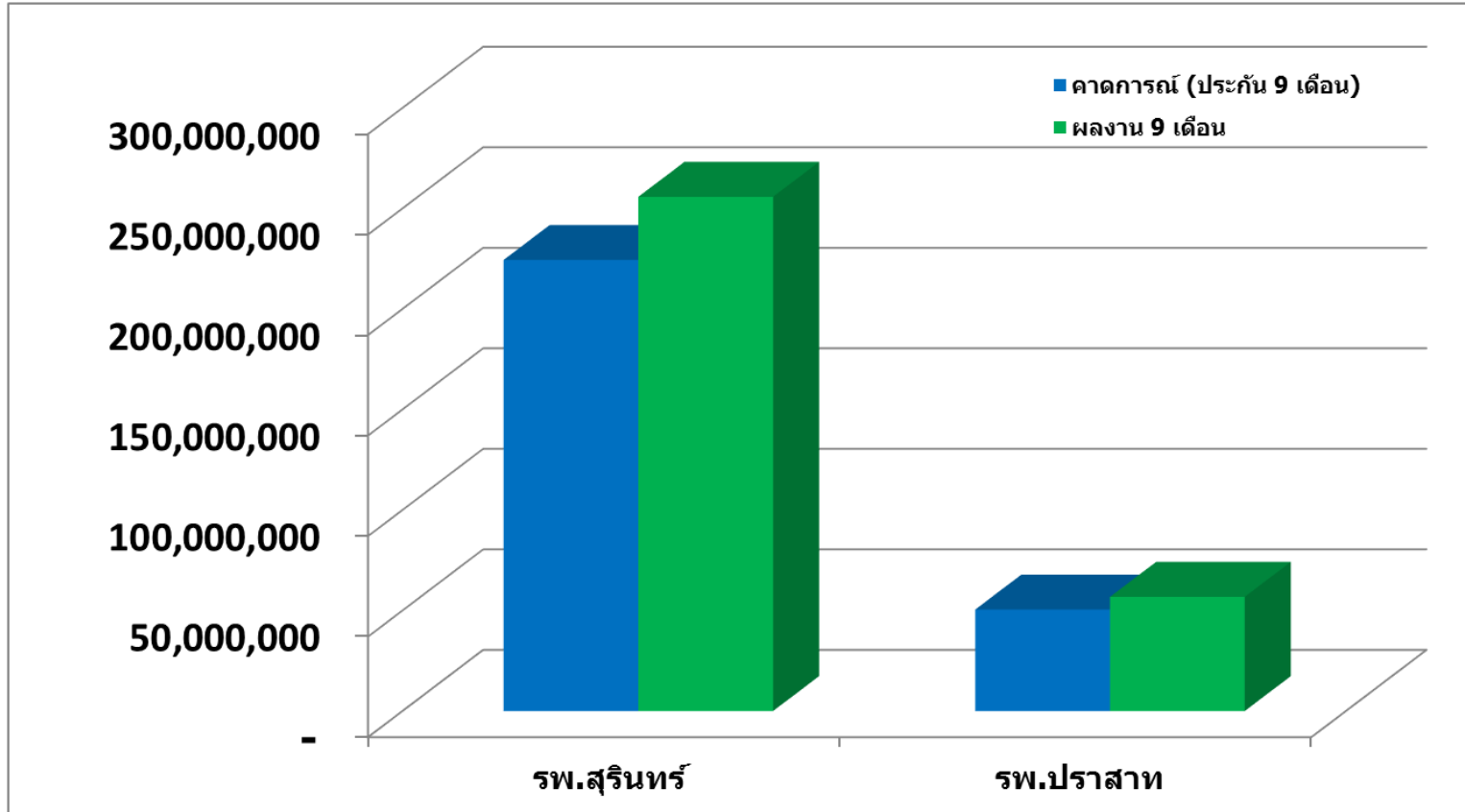


เปรียบเทียบข้อมูลชดเชย IP ตามผลงาน กับประกันรายรับ



# แผนภูมิแสดงข้อมูลชดเชย IP ตามผลงาน 9 เดือน เทียบกับประกันรายรับ (สะสม)

รพศ., รพท.

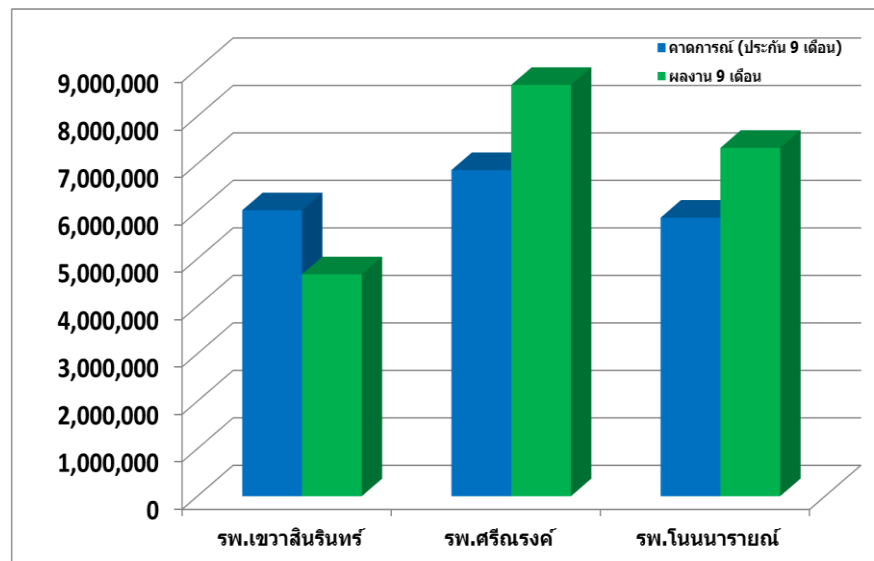
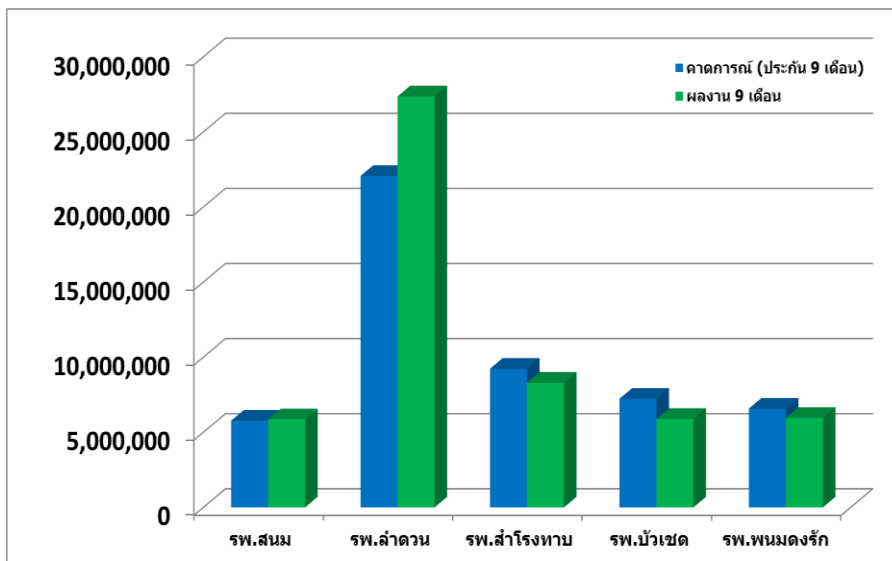
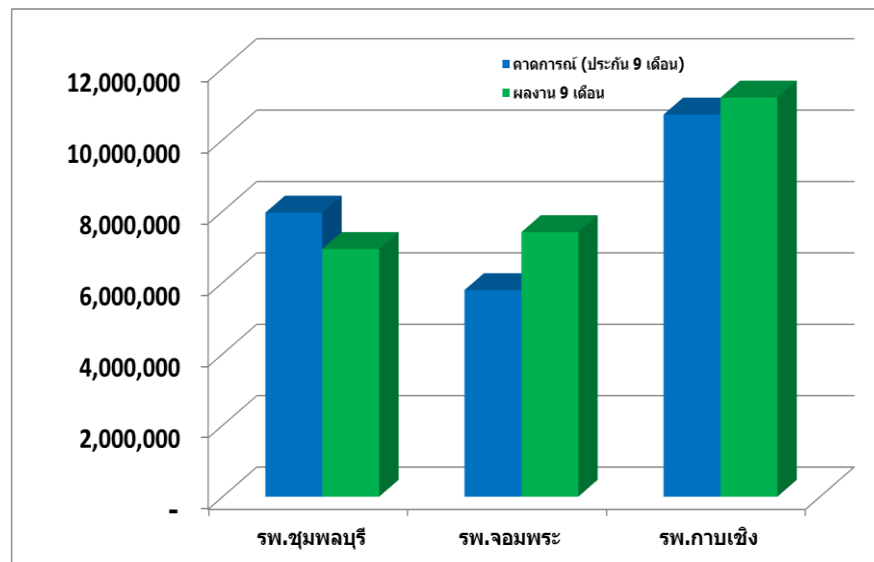
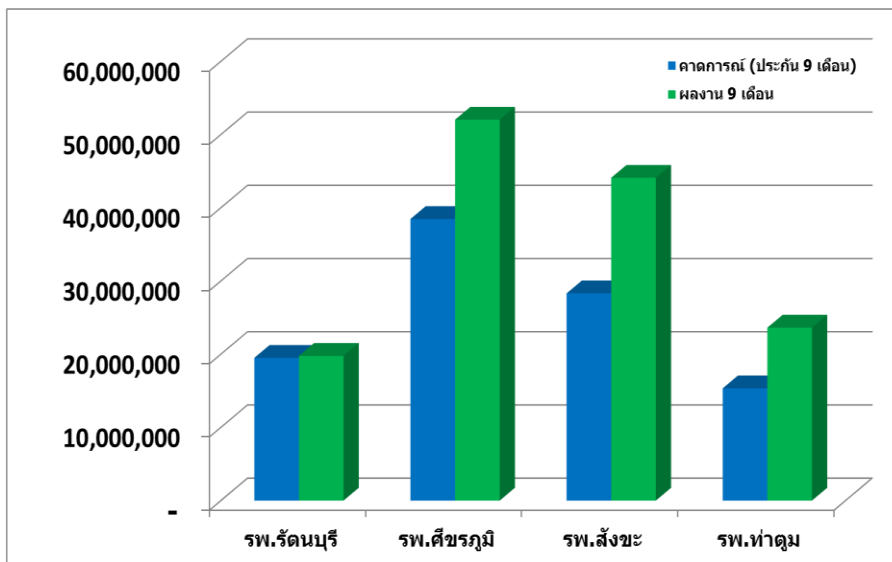


หมายเหตุ ไม่รวมงบกลางที่ปรับเพิ่ม RW สำหรับ 6 เดือนแรก

แหล่งข้อมูล เว็บบ สปสข. ณ วันที่ 22 สิงหาคม 2561

# แผนภูมิแสดงข้อมูลชดเชย IP ตามผลงาน 9 เดือน เทียบกับประกันรายรับ (สะสม)

## ตามกลุ่ม HGR



หมายเหตุ ไม่รวมงบกลางที่ปรับเพิ่ม RW สำหรับ 6 เดือนแรก

แหล่งข้อมูล เว็ สปสช. ณ วันที่ 22 สิงหาคม 2561

การประเมินประสิทธิภาพการบริหารการเงินการคลัง (FAI)



ไตรมาสที่ 3/2561

# ผลการประเมินประสิทธิภาพการบริการการเงินการคลัง (FAI)

## ประเมินระดับความสำเร็จ 4 กิจกรรม

สรุปผลคะแนนที่ได้คิดเป็นร้อยละ **99.53** แยกเป็นรายกิจกรรม ดังนี้

1. การพัฒนาคุณภาพบัญชี (AC) ผ่านเกณฑ์ทุกระดับชั้นทั้ง 5 กิจกรรม ทั้ง 17 แห่ง
2. การพัฒนาการนำข้อมูลการเงินหน่วยบริการเข้าระบบ GFMIS ผ่านเกณฑ์ ในระดับชั้น 5 กิจกรรม จำนวน 16 แห่ง ผ่าน 4 ชั้นกิจกรรม จำนวน 1 แห่งคือ โรงพยาบาลกาบเชิง (ไม่ผ่านชั้น4:หน่วยบริการส่งงบทดลองประจำเดือน เข้าระบบGFMIS ไม่ทันภายในวันที่ 15 ของเดือนถัดไป/หน่วยเบิกจ่ายโดย บข.01,ศูนย์ต้นทุนโดยบข.11)
3. การเพิ่มประสิทธิภาพการบริหารการเงินการคลัง (FM) ผ่านเกณฑ์ทุกระดับทั้ง 5 กิจกรรม ทั้ง17 แห่ง
4. การบริหารต้นทุนอย่างมีประสิทธิภาพ (UC) ผ่านเกณฑ์ครบทุกระดับชั้น 5 ชั้น จำนวน 16 แห่ง และที่ผ่านเกณฑ์เพียง 4 กิจกรรม มี 1 แห่ง คือ โรงพยาบาลศรีณรงค์ (ไม่ผ่านชั้น5 : มีต้นทุนบริการ OP/IP อยู่ในเกณฑ์เดียวกับกลุ่มระดับบริการด้วย วิธีการ Quick Method (ค่า Mean+๑SD) ต่ำกว่าเกณฑ์ในส่วนข้อมูลผู้ป่วยใน)

หน่วยบริการ	การพัฒนาคุณภาพบัญชี (AC)	การพัฒนาการนำข้อมูลการเงินหน่วยบริการเข้าระบบ GFMIS	การเพิ่มประสิทธิภาพการบริหารการเงินการคลัง (FM)	การบริหารต้นทุนอย่างมีประสิทธิภาพ (UC)	%
รพ.สุรินทร์	5	5	5	5	100.00
รพ.ปราสาท	5	5	5	5	100.00
รพ.รัตนบุรี	5	5	5	5	100.00
รพ.ศีขรภูมิ	5	5	5	5	100.00
รพ.สังขะ	5	5	5	5	100.00
รพ.ท่าตูม	5	5	5	5	100.00
รพ.ชุมพลบุรี	5	5	5	5	100.00
รพ.จอมพระ	5	5	5	5	100.00
รพ.กาบเชิง	5	4	5	5	98.00
รพ.สนม	5	5	5	5	100.00
รพ.ลำดวน	5	5	5	5	100.00
รพ.สำโรงทาบ	5	5	5	5	100.00
รพ.บัวเชด	5	5	5	5	100.00
รพ.พนมดงรัก	5	5	5	5	100.00
รพ.เขวาสินรินทร์	5	5	5	5	100.00
รพ.ศรีณรงค์	5	5	5	4	94.00
รพ.โนนนารายณ์	5	5	5	5	100.00

**99.53**

เปรียบเทียบยอดเงินสุทธิรายกองทุนจาก สปสช.



รพ.ค่ายวีรวัฒน์โยธิน

**เปรียบเทียบยอดเงินสุทธิรายกองทุนจาก สปสช.  
โรงพยาบาลค่ายวิวัฒน์โยธิน (รัฐนอกสังกัด สป.)**

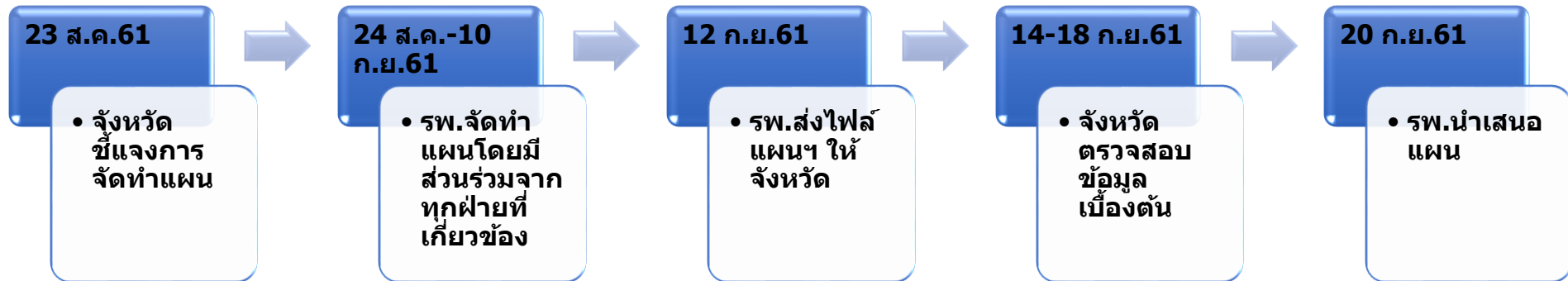
กองทุน	ปีงบประมาณ		
	2559	2560	2561
1. กองทุนค่าบริการทางการแพทย์			
1.1 กองทุน OP	2,019,329.34	1,997,473.55	2,030,485.91
1.2 กองทุน IP	1,118,428.18	516,670.78	518,133.96
1.3 กองทุน PP	397,028.11	321,704.49	313,375.05
1.4 กองทุน CENTRAL REIMBURSE	75,580.00	168,148.35	92,300.70
1.5 งบค่าบริการฯ ที่เบิกจ่ายในลักษณะงบลงทุน	259,261.76	250,209.65	234,987.14
1.6 งบแพทย์แผนไทย	200,138.84	160,208.08	103,052.87
2. กองทุนไตวายเรื้อรัง	676,835.00	1,365,493.00	1,438,500.00
3. กองทุนควบคุมป้องกันความรุนแรงของ DM&HT	35,933.41	51,891.00	53,894.00
4. สวัสดิการรักษายาพยาบาลของพนักงานส่วนท้องถิ่น	1,776,548.95	2,498,807.07	3,789,880.82
รวม	6,559,083.59	7,330,605.97	8,574,610.45

การจัดทำแผนทางการเงิน (Planfin)



ปีงบประมาณ 2562

# กำหนดการจัดทำแผนทางการเงินปีงบประมาณ 2562



## ประเด็นที่ต้องดูในการจัดทำแผน PlanFin62

