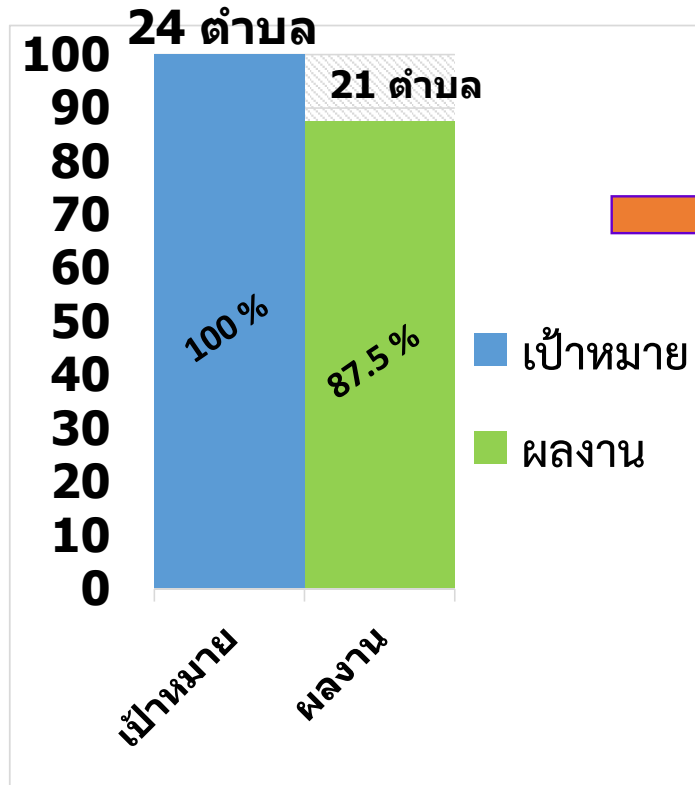


งานพยาธิใบไม้ตับและมะเร็งท่อน้ำดี

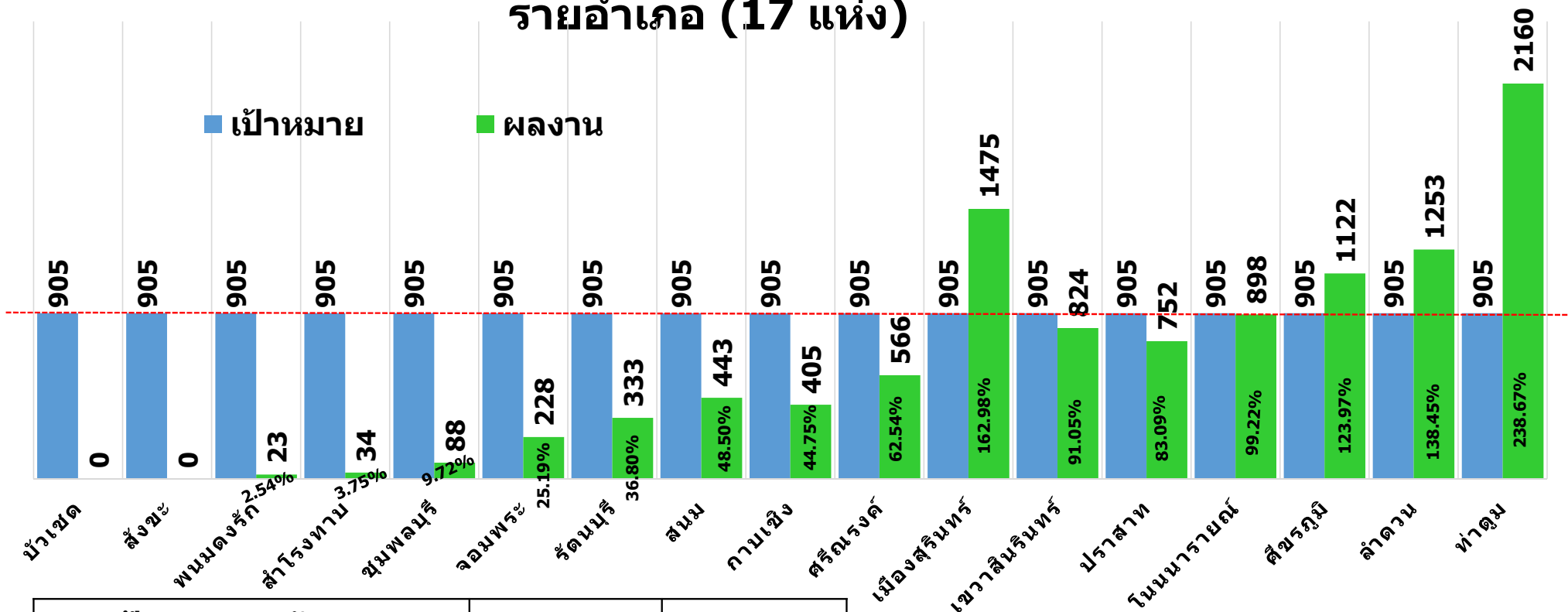
การออกและบังคับใช้ข้อบังคับ/เทศบัญญัติ หรือ มาตรการทางสังคมในการจัดการสิ่งแวดล้อม สิ่งปฏิภูล



อำเภอ	ตำบล	มีการออกข้อบังคับ
เมือง	ตาอ้อง	✓
ปราสาท	โคกยาง	✓
รัตนบุรี	ดอนแรด	✓
ศีขรภูมิ	ตรมไพร	✓
ท่าตูม	พรมเทพ	✓
สังขะ	ทับทัน	✓
ลำโรงทับ	หนองไผ่ล้อม	✓
จอมพระ	หนองสนิท	✓
กาบเชิง	ตะเคียน	✓
ชุมพลบุรี	สระขุด	✓
สนม	หัวงัว	✓
ลำดวน	โชคเหนือ	✓
พนมดงรัก	บักได	✓
ศรีณรงค์	ศรีสุข	✓
เขวาสินรินทร์	ตาถูก	✗
โนนนารายณ์	หนองหลวง	✗
บัวเชด	สะเดา	✗



1.ประชาชนกลุ่มเสี่ยงอายุ 15 ปีขึ้นไปได้รับการคัดกรองพยาธิใบไม้ตับ รายอำเภอ (17 แห่ง)



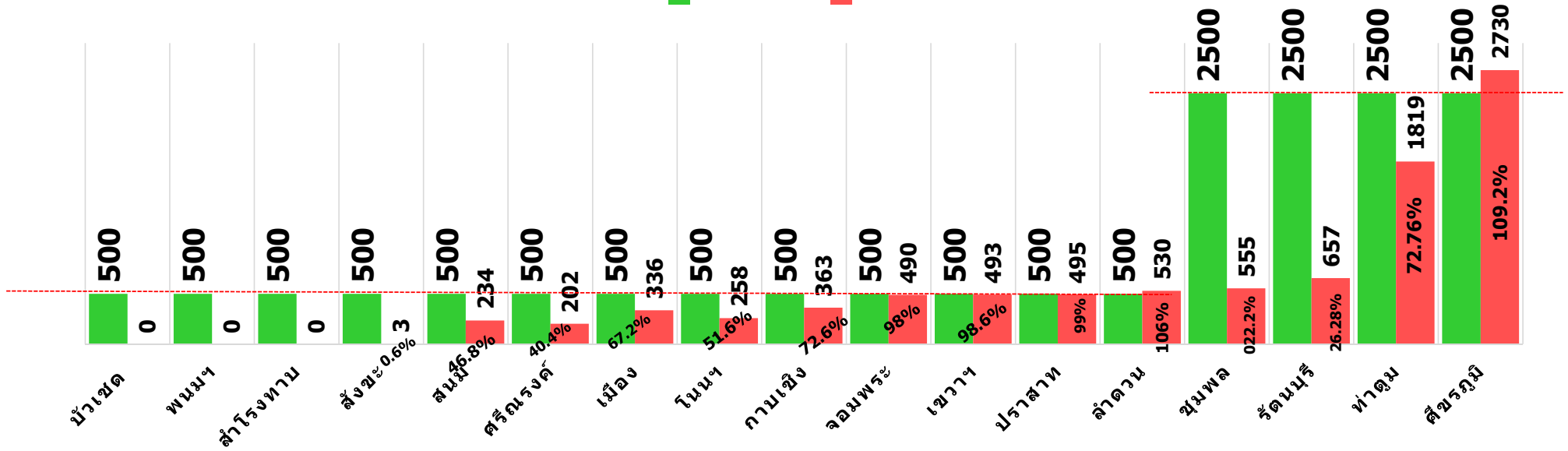
เป้าหมายการคัดกรองพยาธิใบไม้ตับ	ผลงาน	ร้อยละ
15,385	10,604	68.92

หมายเหตุ : ข้อมูลจากโปรแกรม Isan cohort ข้อมูล ณ 20 ส.ค.2561



2.ประชาชนกลุ่มเสี่ยงอายุ 40 ปีขึ้นไปได้รับการคัดกรองมะเร็งท่อน้ำดีด้วยวิธีอัลตราซาวด์ รายอำเภอ (17 แห่ง)

■ เป้าหมาย ■ ผลงาน



เป้าหมายการคัดกรอง U/S	ผลงาน	ร้อยละ
16,500	9,165	55.55

หมายเหตุ : ข้อมูลจากโปรแกรม Isan cohort ข้อมูล ณ 27 ส.ค.2561