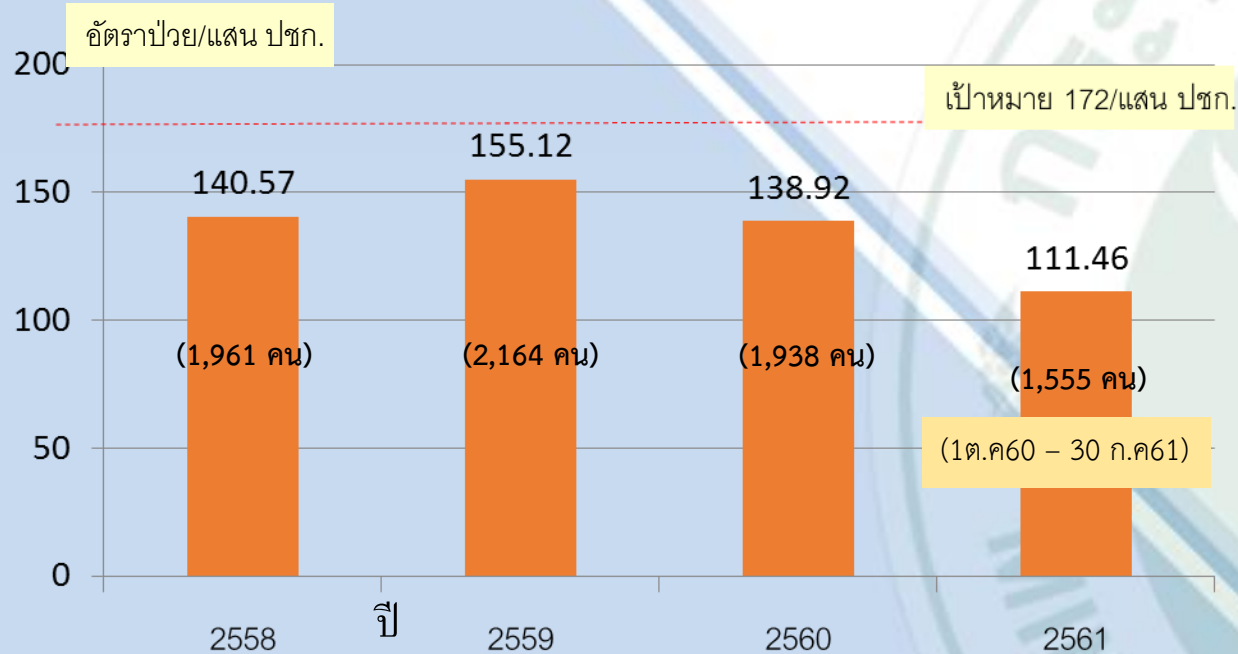


# สถานการณ์วัณโรคจังหวัดสุรินทร์ ปี 2561

อัตราการค้นพบผู้ป่วยวัณโรครายใหม่ทุกประเภท จังหวัดสุรินทร์  
ปี 2558 - 2561



จำนวนผู้ป่วยวัณโรค(ต่างด้าว) ปี2560 - 2561

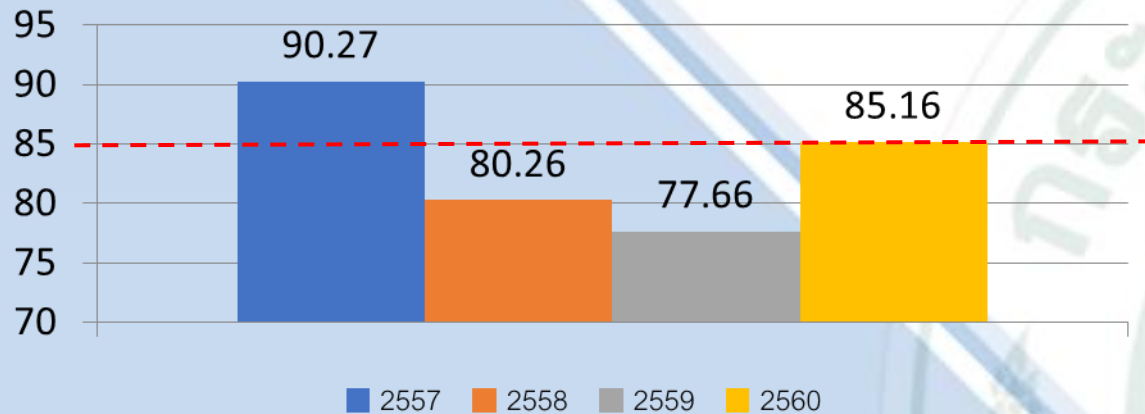
ปี	รพ.รัฐ	รพ.นอก สธ./ เอกชน
	จำนวน (คน)	
2560	17	22 *
2561	2	23 *
รวม	19	45

ที่มา : รง.TB07 จากฐานข้อมูล [www.tbcmthailand.net](http://www.tbcmthailand.net) ณ.วันที่ 17 สิงหาคม 2561

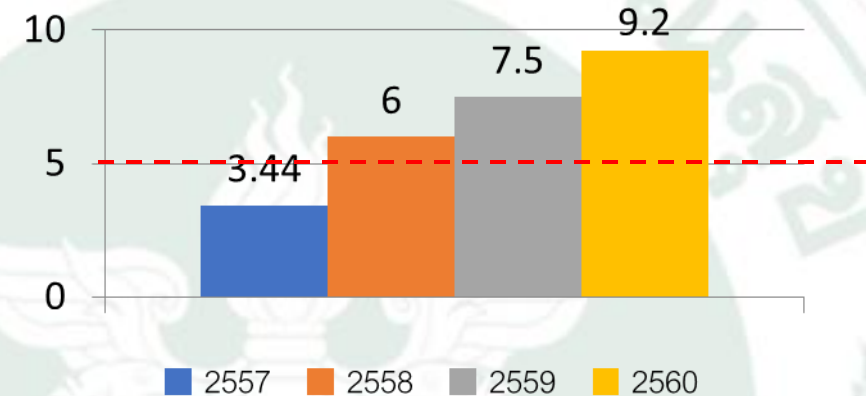
ที่มา:รา.506 /[www.tbcmthailand.net](http://www.tbcmthailand.net) และ \* รง.506 ณ วันที่ 17 สิงหาคม 61

# ผลของการดำเนินงานวัณโรค ปี 2557 – 2560 จังหวัดสุรินทร์

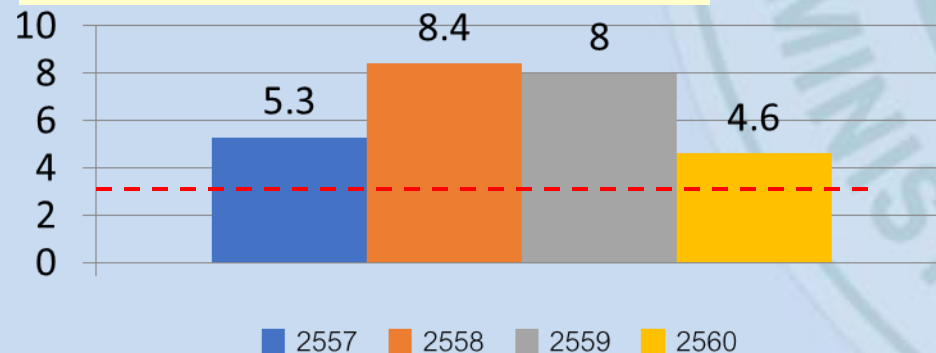
## อัตราความสำเร็จของการรักษา (Success rate)



## อัตรามรณะ (Death rate)

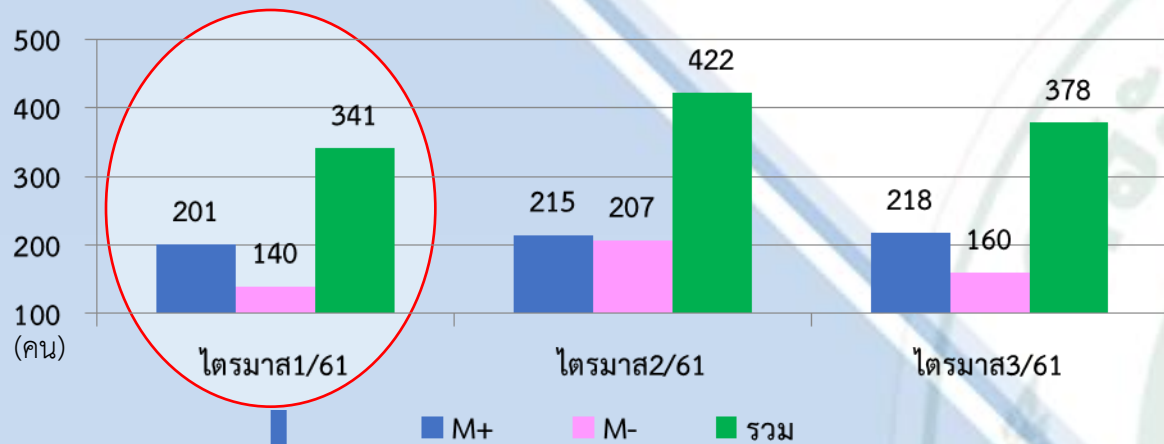


## อัตราขาดยา (Default rate)



# จำนวนผู้ป่วยวัณโรคปอดรายใหม่ จังหวัดสุรินทร์ ปีงบประมาณ 2561 (ตาม PA)

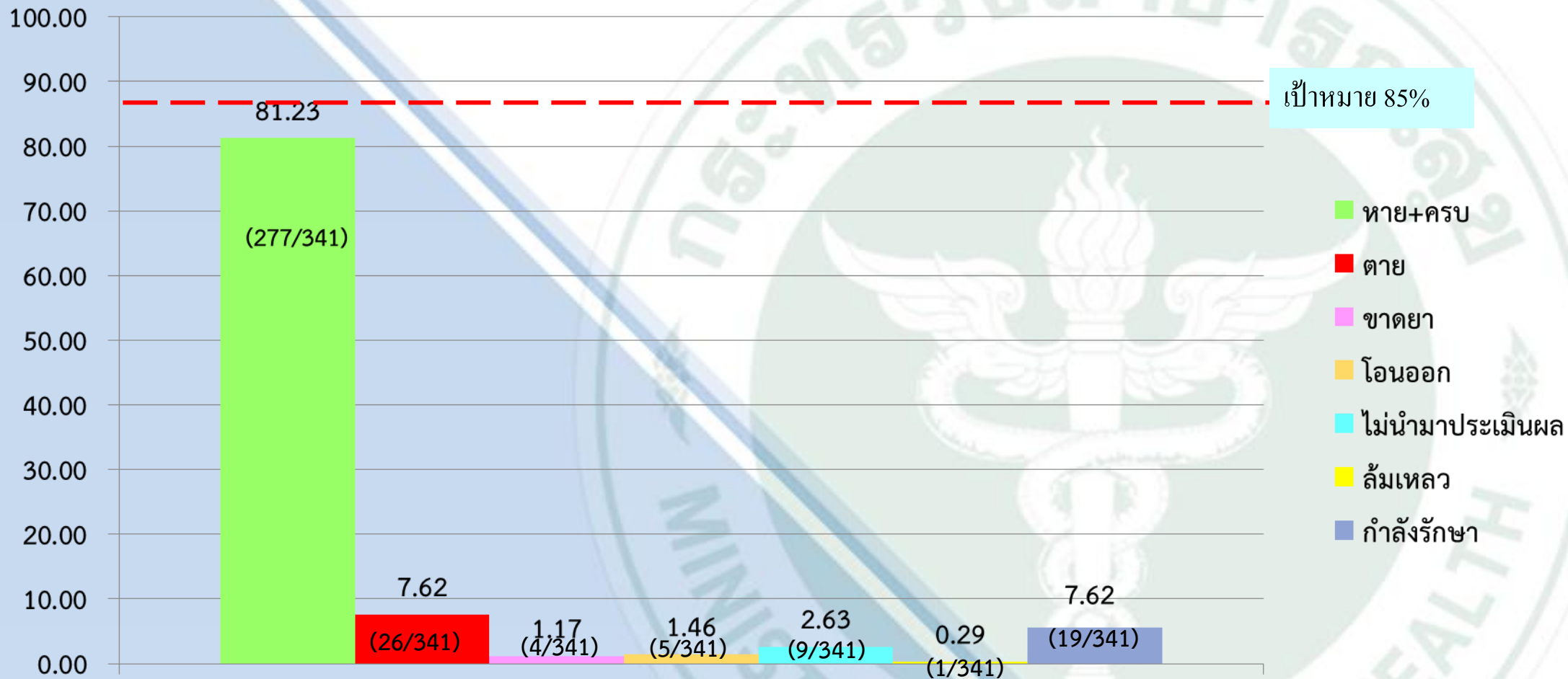
## จำนวนผู้ป่วยวัณโรคปอดรายใหม่ แยกตามไตรมาส



## จำนวนผู้ป่วยวัณโรคปอดรายใหม่ จำแนกรายอำเภอ ไตรมาสที่ 1/2561 ( ต.ค.- ธ.ค. 60)

อำเภอ	จำนวน	กลุ่มเสี่ยงที่ต้องเฝ้าระวังการขาดยา/ตาย			
		จิตเวช	ยากจน	สูงอายุ/พิการไม่มีคนดูแล	ติดเหล้า
เมืองสุรินทร์	100		3	2	4
ปราสาท	50	1	1		3
ศีขรภูมิ	32				
รัตนบุรี	26			1	1
สังขะ	25			1	1
ลำดวน	17		1		
ท่าตูม	15	2	2	2(พิการ)	2
กาบเชิง	12			4	
จอมพระ	11				
ชุมพลบุรี	10				
บัวเชด	8			4	2
สำโรงทาบ	7		3		
สนม	6				1
พนมดงรัก	12		2		
เขวาสินรินทร์	8		1	1	3
ศรีณรงค์	2				
โนนนารายณ์	0				
รวม	341	3	13	15	17

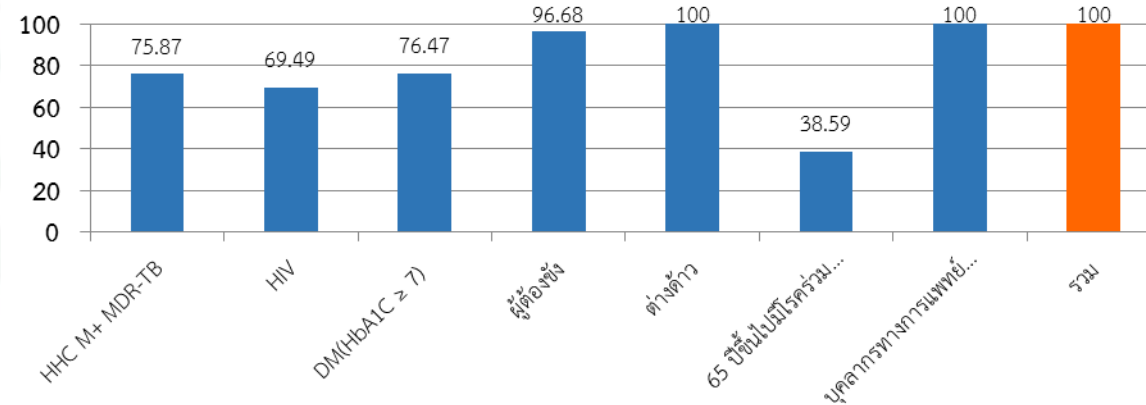
อัตราความสำเร็จของการรักษาผู้ป่วยวัณโรคปอดรายใหม่  
ตามตัวชี้วัด PA ไตรมาส 1/61 (1ต.ค - ธ.ค60 )





## ผลการดำเนินงาน ปี 2561 : มาตรการที่ 1 เร่งรัด ค้นหา คัดกรองในกลุ่มเสี่ยง

กลุ่มเสี่ยง	เป้าหมาย	ผลงาน	ร้อยละ	Dx.TB	ร้อยละ
1. HHC M <sup>+</sup> & MDR TB	2,640	2,003	75.87	83	4.14
2. HIV	4,245	2,950	69.49	67	2.27
3. DM (HbA1C ≥ 7)	7,780	5,950	76.47	82	1.37
4. ผู้ต้องขัง	2,746	2,655	96.68	28	1.05
5. ต่างด้าว	1,831	3,429	100	4	0.11
6. 65 ปีขึ้นไปมีโรคร่วม COPD+Lung Disease	1,925	743	38.59	14	1.88
7. บุคลากรทางการแพทย์	2,126	7,694	100	11	0.14
รวม	23,293	25,424	100	289	1.13



### พบTB ในบุคลากรทางการแพทย์

อำเภอ	จำนวน (คน)	ลักษณะงานที่ทำ
รพ.สุรินทร์	5	พยาบาล3 (OPD1,word1,อาคาร14ชั้น61) ,จนท.อื่น2 (จนท.เดินเอกสาร2)
รพ.กาบเชิง	1	ยาม 1
รพ.ศีขรภูมิ	3	แพทย์ 1 ,ยาม1 , จนท.ซักฟอก 1
รพ.ปราสาท	2	พยาบาลER1,ฝ่ายประกัน1

## มาตรการที่ 2 ลดการขาดยาและลดการเสียชีวิต

- ดูแลรักษาโดยให้ผู้ป่วยเป็นศูนย์กลางแบบมีพี่เลี้ยงกำกับกับการกินยาพร้อมกับที่มีสหสาขา โดยวิธี Tele line ทุกวัน
- ให้การช่วยเหลือทางด้านเศรษฐกิจและสังคม
- ลดความล่าช้าในการตรวจวินิจฉัย
- พัฒนาคุณภาพการดูแลรักษาให้ได้ตามมาตรฐาน
- ปชส.ความรู้ การป้องกันผ่านหอกระจายข่าว วิทยุชุมชน สื่อบุคคล/เอกสาร

## มาตรการที่ 3 พัฒนาระบบส่งต่อและติดตามการรักษา

- ประมวลข้อมูลผู้ป่วยวัณโรครายบุคคลในระบบ TBCM
- กำกับติดตามและประเมินผลการรักษาเป็นรายบุคคลด้วยระบบข้อมูล TBCM
- มีศูนย์กลางประสานการส่งต่อและติดตามผลที่ รพ.ทุกแห่ง