



# กลุ่มงานประกันสุขภาพ

สำนักงานสาธารณสุขจังหวัดสุรินทร์

**ประชุมคณะกรรมการวางแผนและประเมินผล  
การดำเนินงานด้านสาธารณสุขจังหวัดสุรินทร์ (กวป.)  
ประจำ เดือน กันยายน**

**ปีงบประมาณ 2566**

ณ ห้องประชุมขุนภักดีสุขกิจ ชั้น 4 สำนักงานสาธารณสุขจังหวัดสุรินทร์ (ใหม่)  
ตำบลเจนีียง อำเภอเมืองสุรินทร์ จังหวัดสุรินทร์



# กลุ่มงานประกันสุขภาพ



## ➔ เนื้อหาการประชุม

- 1 สถานการณ์การความเสี่ยงทางการเงิน
- 2 เงินบำรุงคงเหลือเทียบกับหนี้สินและภาระผูกพัน
- 3 รายงานสรุปการเบิกจ่าย (สิทธิ อปท.)

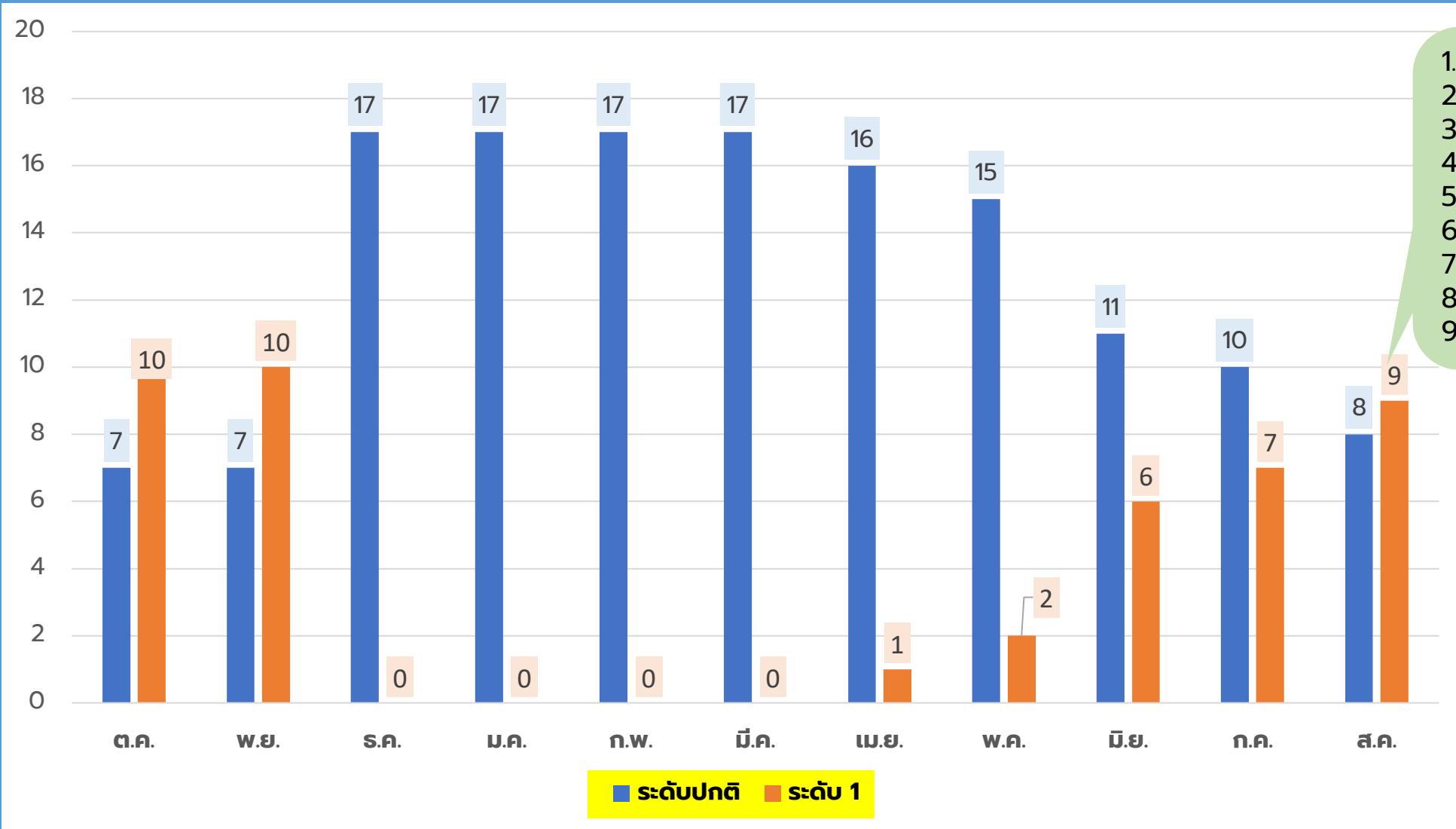
# การเงินการคลังหน่วยบริการ



**สถานการณ์การเงินการคลัง**



# สถานการณ์การเงินการคลังของหน่วยบริการ ปีงบประมาณ 2566 (หน่วยบริการที่ประสบภาวะวิกฤติทางการเงิน)



1. SW.จอมพระ
2. SW.ศีขรภูมิ
3. SW.สังขะ
4. SW.ลำดวน
5. SW.ลำปาง
6. SW.บัวเชด
7. SW.พนมดงรัก ฯ
8. SW.ศรีณรงค์
9. SW.โนนนารายณ์

# ผลการวิเคราะห์สถานการณ์ทางการเงินการคลัง (7 RISK) ปีงบประมาณ 2566 เดือน สิงหาคม 2566

หน่วยบริการ	RISK Score	Current Ratio >=1.5	Quick Ratio >=1	Cash ratio >=0.8	NWC (ล้านบาท)	NI+depreciation (ล้านบาท)	EBITDA (ล้านบาท)
sw.สุรินทร์	0	4.08	3.43	2.16	1,166.70	5.59	38.39
sw.ปราสาท	0	5.76	5.63	3.97	628.96	27.70	106.26
sw.ศีขรภูมิ	1	2.79	2.43	1.62	75.54	-115.64	-86.88
sw.สังขะ	1	6.36	5.72	3.44	152.17	-35.60	-16.11
sw.ท่าตูม	0	7.39	7.08	5.68	203.73	27.04	60.76
sw.รัตนบุรี	0	6.19	5.95	4.50	194.29	14.95	44.12
sw.ลำดวน	1	8.05	7.70	6.37	121.90	-25.50	-13.39
sw.ชุมพลบุรี	0	11.31	10.99	10.11	138.37	5.45	7.03
sw.จอมพระ	1	13.57	13.20	12.15	119.61	-6.26	2.94
sw.กาบเชิง	0	8.70	8.21	4.08	154.72	7.78	12.40
sw.สำโรงทาบ	1	7.99	7.70	6.66	90.53	-1.73	3.99
sw.บัวเชด	1	4.55	4.36	3.93	62.56	-2.58	2.04
sw.ศรีณรงค์	1	10.75	10.57	9.95	146.89	-10.19	14.18
sw.สนม	0	5.92	5.79	5.11	61.03	0.30	4.57
sw.พนมดงรัก ฯ	1	8.38	8.03	6.79	69.88	-5.07	-1.19
sw.โนนนารายณ์	1	8.05	7.85	7.25	74.75	-4.17	4.76
sw.เขวาสินรินทร์	0	10.60	10.29	9.72	112.70	15.74	22.62

# การเงินการคลังหน่วยบริการ

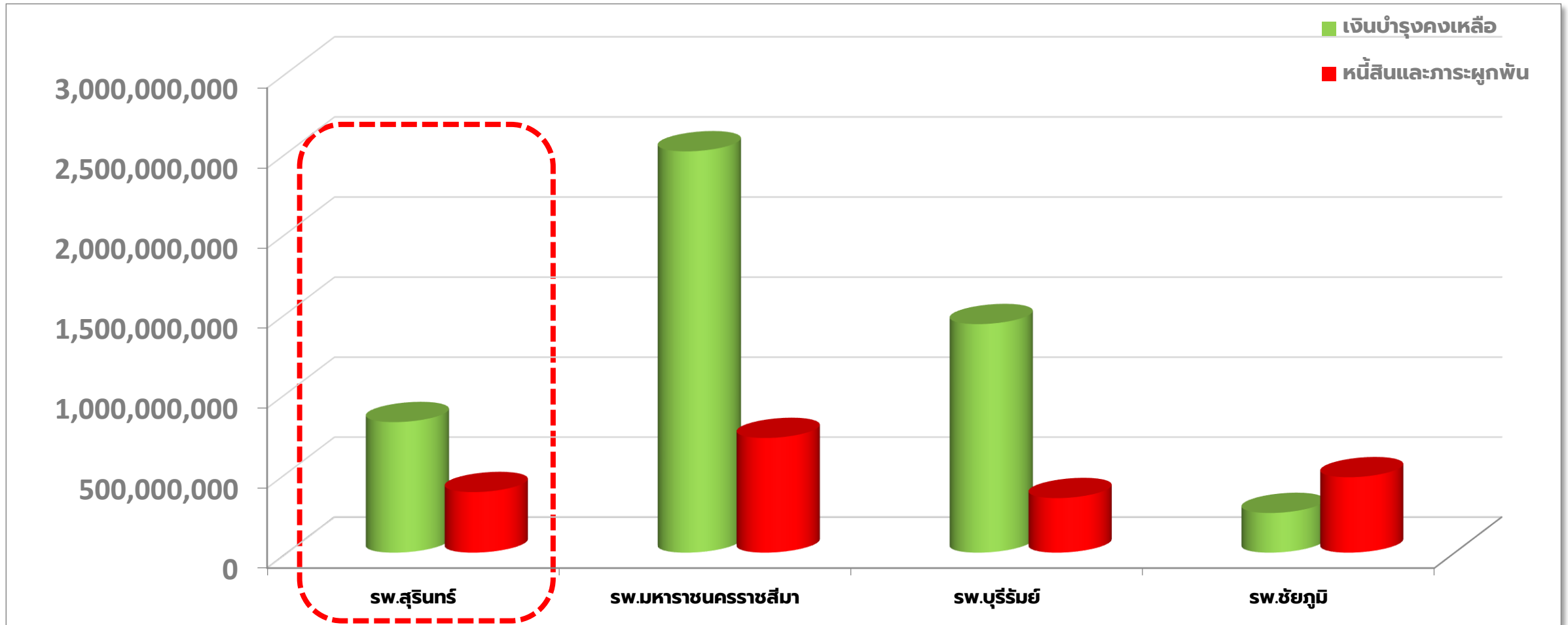


**แผนภูมิเงินบำรุงคงเหลือ**  
**เทียบกับหนี้สินและภาระผูกพัน ปี 2566**  
**ณ เดือน สิงหาคม**

# สรุปเงินบำรุงคงเหลือ กับ หนี้สินและภาระผูกพัน เดือน สิงหาคม 2566

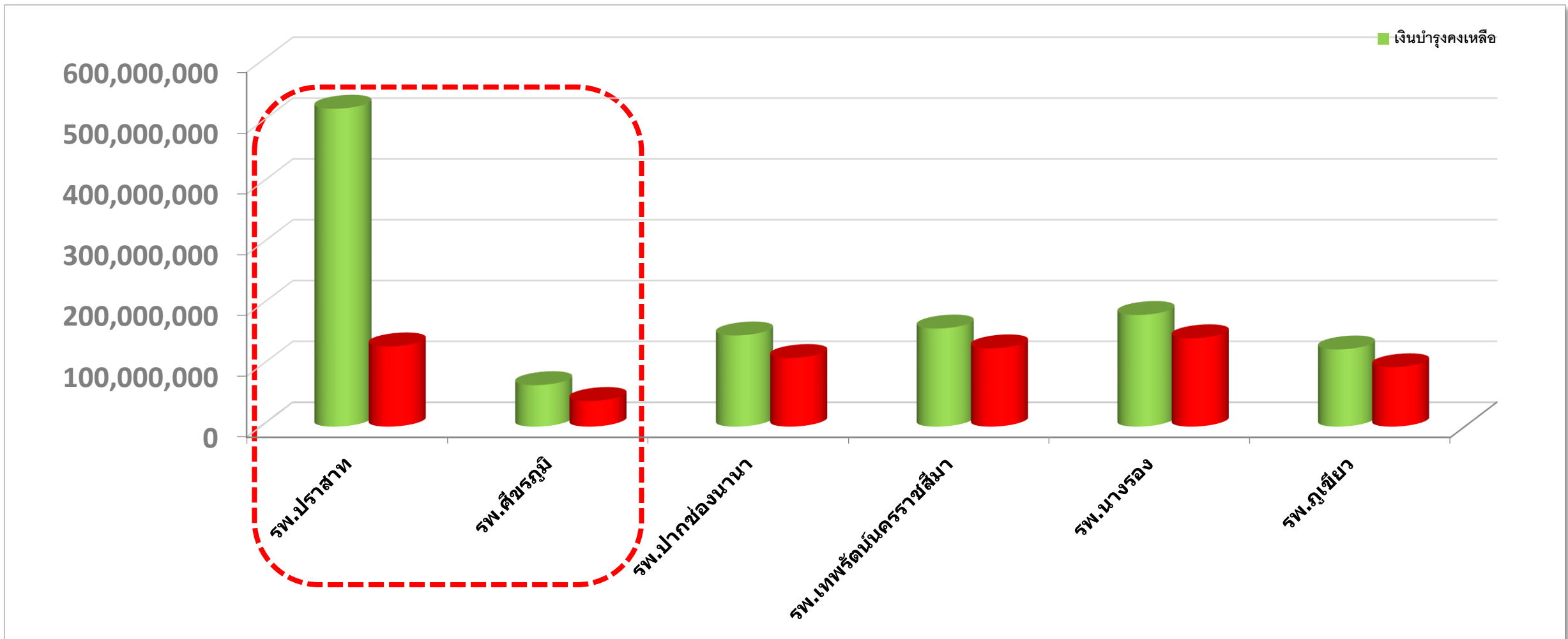
สิงหาคม	สุรินทร์	
รายการ	แห่ง	ร้อยละ
รพ.เงินบำรุงเป็นบวก	17	100.00
รพ.เงินบำรุงเป็นลบ	0	0.00
รพ.เงินบำรุงคงเหลือหลังหักหนี้		
> 100 ล้านบาทขึ้นไป	8	47.06
50-100 ล้านบาท	8	47.06
>10 - <50 ล้านบาท	1	5.88
1-10 ล้านบาท	0	0.00
ติดลบ	0	0.00

# แผนภูมิแสดงเงินบำรุงคงเหลือเทียบกับหนี้สินและภาระผูกพัน เดือน สิงหาคม 2566



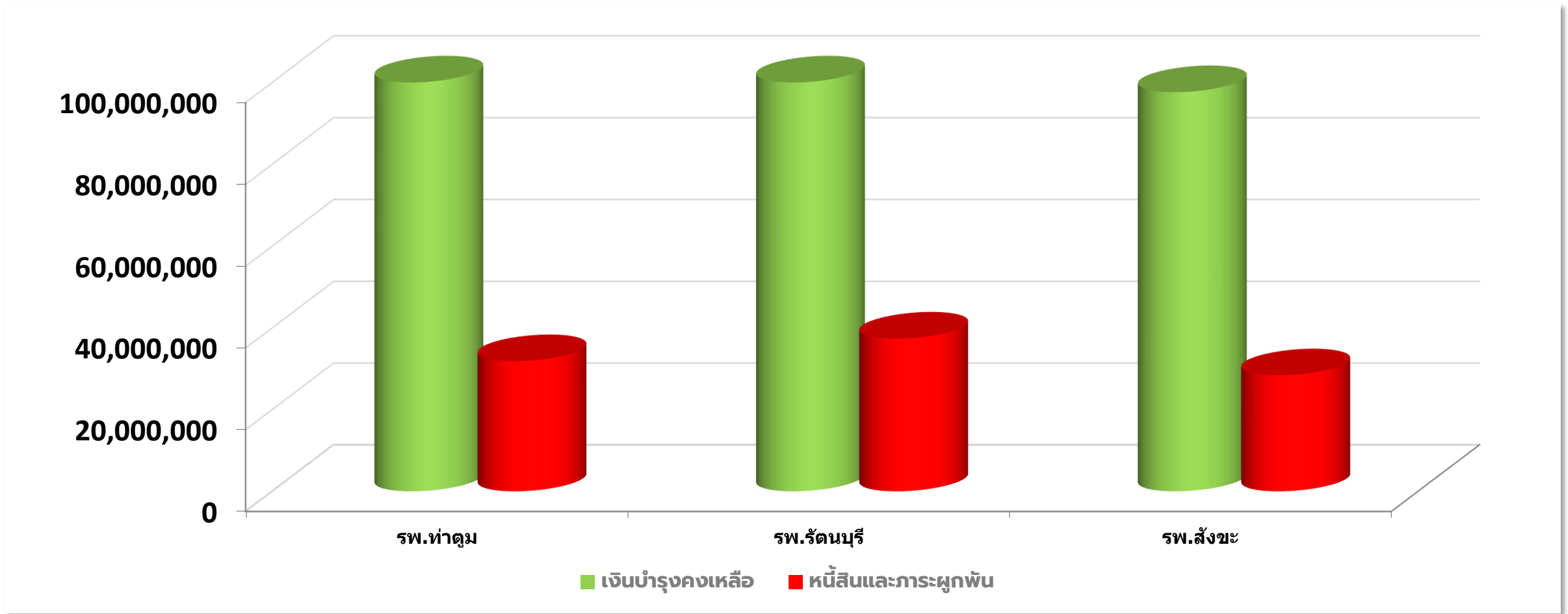
แหล่งข้อมูล งบเดือนจากเว็บไซต์กองเศรษฐกิจสุขภาพฯ สป.สธ. วันที่ 25 ก.ย 2566

# สรุปเงินบำรุงคงเหลือ กับ หนี้สินและภาระผูกพัน เดือน สิงหาคม 2566



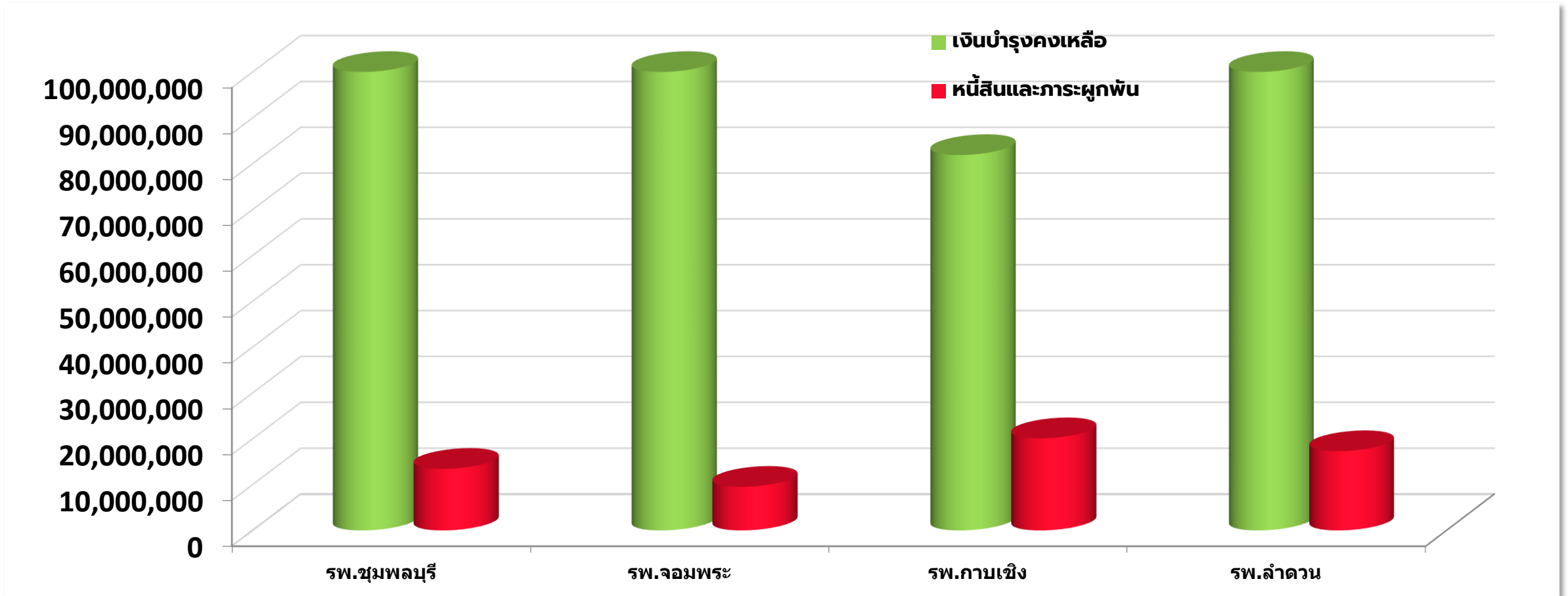
แหล่งข้อมูล งบเดือนจากเว็บไซต์กองเศรษฐกิจสุขภาพฯ สป.สธ. วันที่ 25 ก.ย.2566

# สรุปเงินบำรุงคงเหลือ กับ หนี้สินและภาระผูกพัน เดือน สิงหาคม 2566



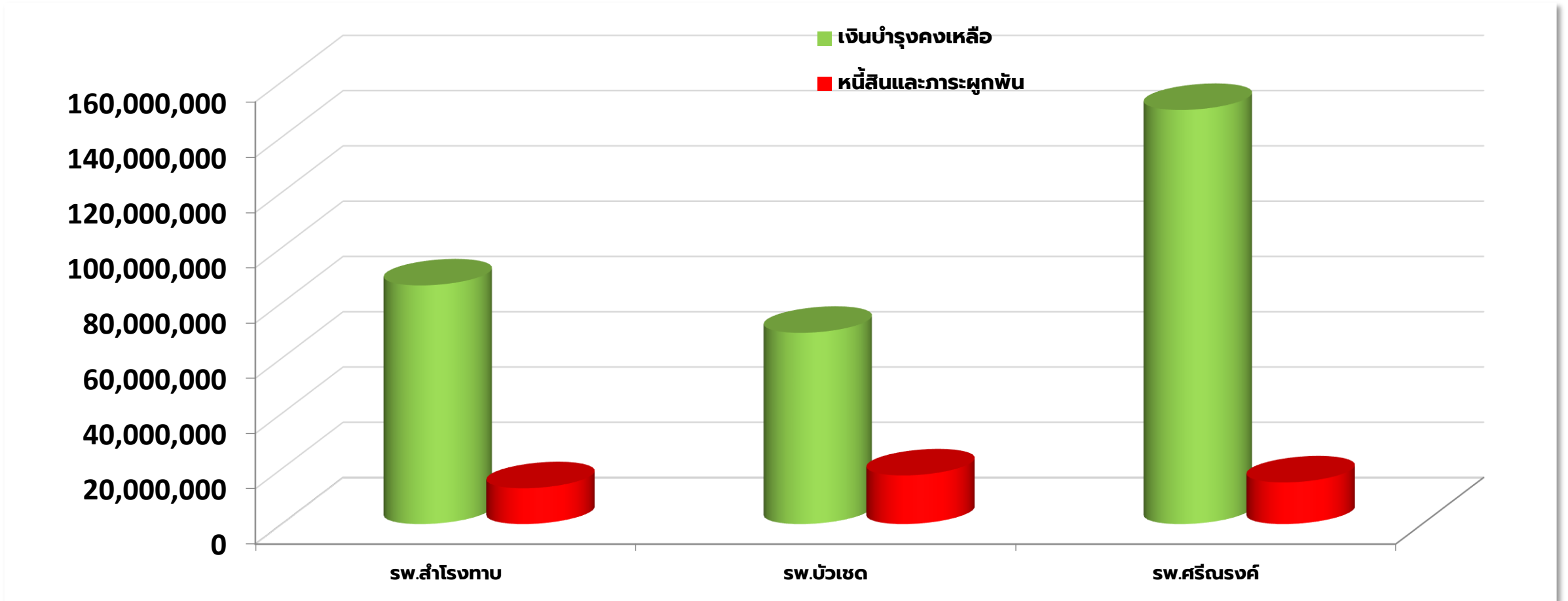
แหล่งข้อมูล งบเดือนจากเว็บไซต์กองเศรษฐกิจสุขภาพฯ สป.สธ. วันที่ 25 ก.ย.2566

# สรุปเงินบำรุงคงเหลือ กับ หนี้สินและภาระผูกพัน เดือน สิงหาคม 2566



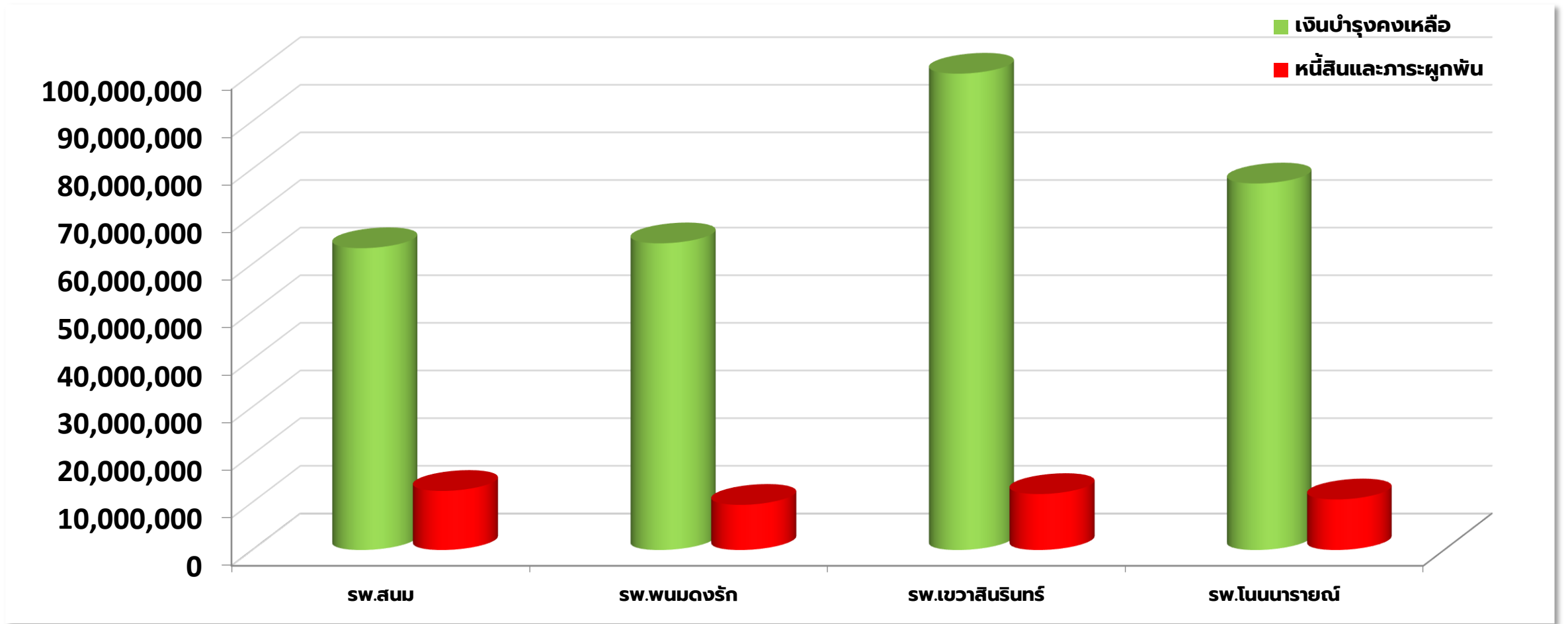
แหล่งข้อมูล งบเดือนจากเว็บไซต์กองเศรษฐกิจสุขภาพฯ สป.สธ. วันที่ 25 ก.ย.2566

# สรุปเงินบำรุงคงเหลือ กับ หนี้สินและภาระผูกพัน เดือน สิงหาคม 2566



แหล่งข้อมูล งบเดือนจากเว็บไซต์กองเศรษฐกิจสุขภาพฯ สป.สธ. วันที่ 25 ก.ย.2566

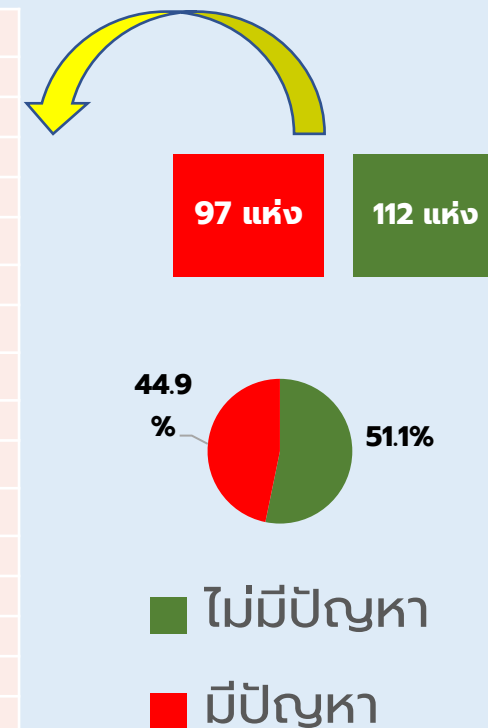
# สรุปเงินบำรุงคงเหลือ กับ หนี้สินและภาระผูกพัน เดือน สิงหาคม 2566



แหล่งข้อมูล งบเดือนจากเว็บไซต์กองเศรษฐกิจสุขภาพฯ สป.สธ. วันที่ 25 ก.ย.2566

# สรุปหน่วยบริการ ระดับ sw.สต.ที่มีปัญหาเรื่อง (Drug Catalogue)

รหัส	ชื่อหน่วยบริการ	อำเภอ	รหัส	sw.สต.กันตวจระมวล	โนนนารายณ์
03125	โรงพยาบาลส่งเสริมสุขภาพตำบลบ้านตากกลาง	ท่าตูม	03165	sw.สต.ตรึม	เมือง
03112	โรงพยาบาลส่งเสริมสุขภาพตำบลประดู่	เมือง	03089	sw.สต.บ้านขะเนก	ศรีบุญมี
03161	sw.สต.ลำโรงทาบ	ท่าตูม	03222	sw.สต.บ้านซบ	ปราสาท
03152	โรงพยาบาลส่งเสริมสุขภาพตำบลเกาะแก้ว	สังขะ	03183	sw.สต.บ้านตะเคียน	ศรีณรงค์
03158	sw.สต.นาดี	เมือง	03258	โรงพยาบาลส่งเสริมสุขภาพตำบลบ้านปราสาทเบง	โนนนารายณ์
03154	sw.สต.บ้านชาต	สังขะ	03256	โรงพยาบาลส่งเสริมสุขภาพตำบลบ้านโคกชัย	ศรีบุญมี
03160	sw.สต.โนน	สังขะ	03427	โรงพยาบาลส่งเสริมสุขภาพตำบลด่าน	เขวาสินรินทร์
03167	โรงพยาบาลส่งเสริมสุขภาพตำบลหนองเรือ อำเภอชุมพลบุรี จังหวัดสุรินทร์	สังขะ	03262	โรงพยาบาลส่งเสริมสุขภาพตำบลบ้านโคกสะอาด	โนนนารายณ์
13855	โรงพยาบาลส่งเสริมสุขภาพตำบลบ้านทะเลา	สังขะ	03240	sw.สต.บ้านยะยาน	เมือง
03159	sw.สต.บ้านม่วง	เมือง	03248	sw.สต.สะกาด	โนนนารายณ์
03269	sw.สต.เจนียง	พนมดงรัก	03244	sw.สต.บ้านปราสาทเบง	โนนนารายณ์
03276	sw.สต.บ้านว่าน	ลำโรงทาบ	03247	sw.สต.บ้านโคกสะอาด	เมือง
03191	sw.สต.สวาย	ลำโรงทาบ	03261	sw.สต.ตาแดง	ปราสาท
03185	โรงพยาบาลส่งเสริมสุขภาพตำบลหนองแวง	ลำโรงทาบ	03090	โรงพยาบาลส่งเสริมสุขภาพตำบลแנגมุด	ศรีณรงค์
03188	sw.สต.กระเทียม	พนมดงรัก	03104	sw.สต.บ้านโคกชัย	ปราสาท
03197	โรงพยาบาลส่งเสริมสุขภาพตำบลบ้านอาลอ ตำบลนาดี	ลำดวน	03234	sw.สต.ลำโรง	ปราสาท
03108	sw.สต.แสงพันธ์	บัวเชด	03230	sw.สต.ขอนแก่น	ปราสาท
03102	โรงพยาบาลส่งเสริมสุขภาพตำบลนอกเมือง	พนมดงรัก	03237	sw.สต.พระแก้ว	ปราสาท
03270	โรงพยาบาลส่งเสริมสุขภาพตำบลตั้งไฉ	บัวเชด	03224	sw.สต.บ้านหนองยาว ตำบลกระเทียม	ปราสาท
			03097	sw.สต.โพนครก	ปราสาท
			03127	sw.สต.ทุ่งกุลา	ปราสาท
			10220	sw.สต.บ้านชำเบง	ชุมพลบุรี



**หน่วยบริการที่ไม่มีปัญหา แต่ไม่มีการเบิกจ่าย 45 แห่ง**



# กลุ่มงานประกันสุขภาพ

THANK  
YOU!

กลุ่มงานประกันสุขภาพ สำนักงานสาธารณสุขจังหวัดสุรินทร์