

# นโยบาย “ประเทศใช้ยาสมเหตุผล” RDU country”

## 1. ภาพรวมและทิศทางการขับเคลื่อนการใช้ยาอย่างสมเหตุผล

ปี 2557-2559  
project

- RDU hospital project

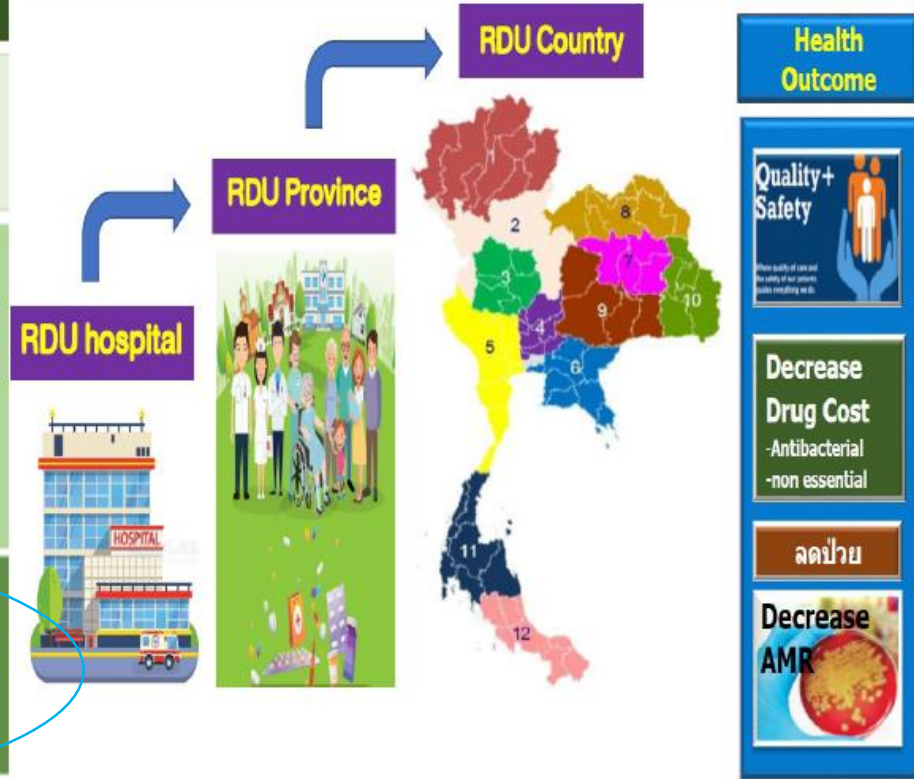
ปี 2560 - 2564  
RDU in all policy/standard

- RDU- AMR service plan (RDU hospital)
- HA standard, 2561
- RDU country policy (NHA) development-planning, 2561-63
- RDU in private healthcare facility/ RDU pharmacy
- RDU in Primary care unit “รพสต.ติดดาว”
- RDU community guideline, MOPH

ปี 2565-2569  
Sustainable System

- RDU country implementation → “RDU province”
- M&E → evidence to support RDU country policy
- Routine work system for sustainable RDU in health system

## What's Next



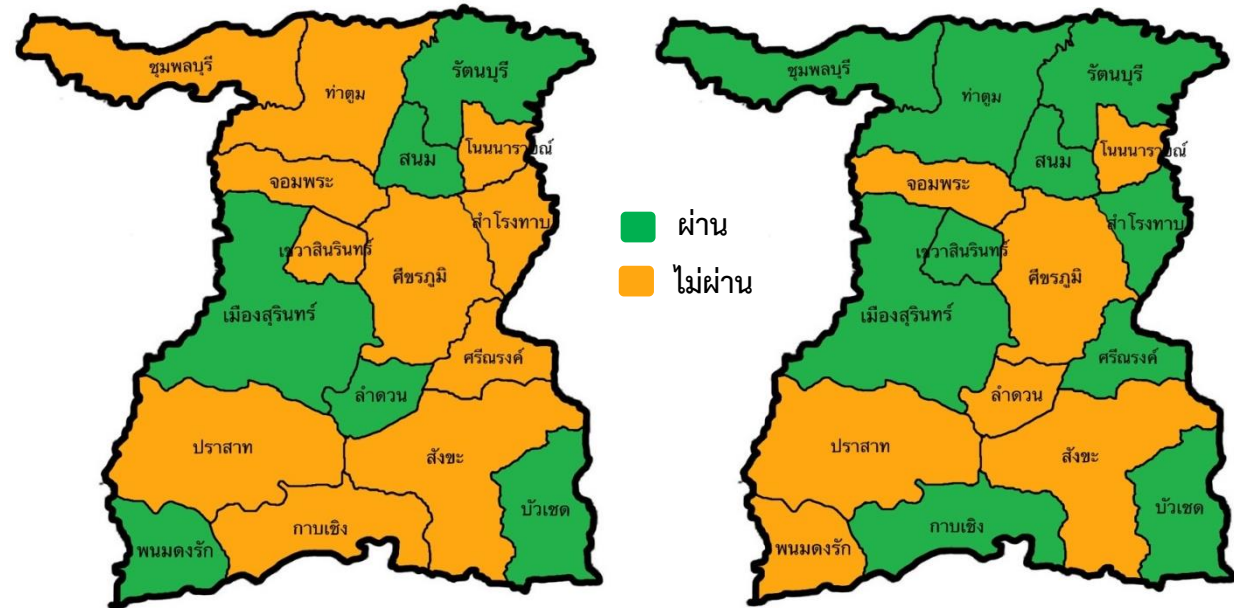
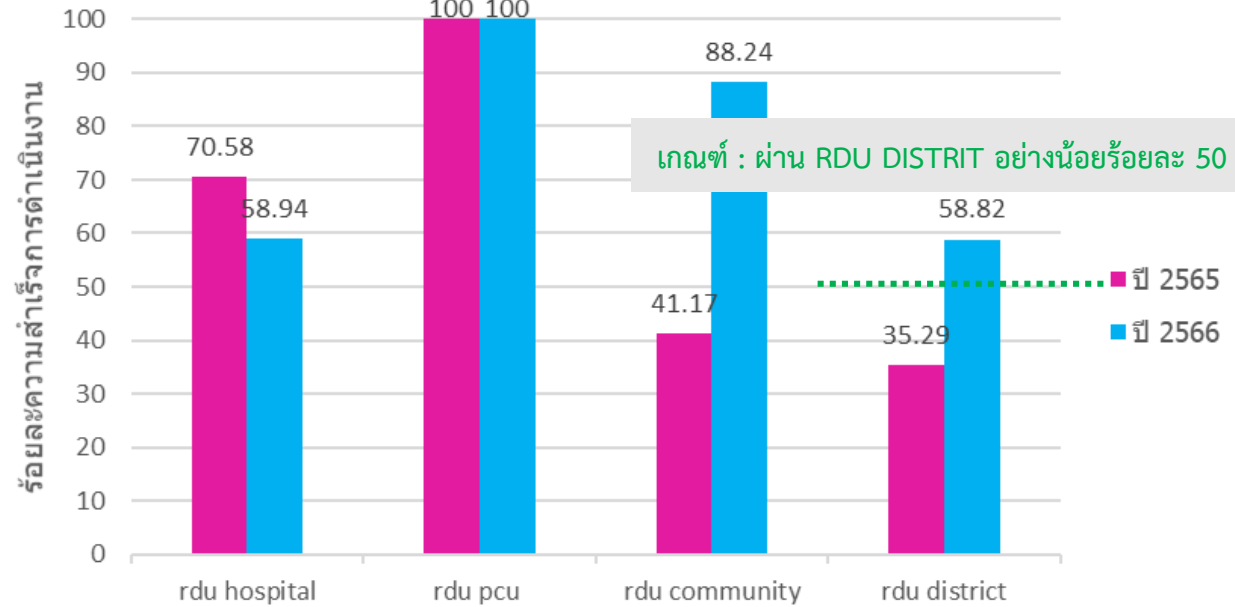


# สรุปผลการดำเนินงานตามนโยบาย RDU Province จังหวัดสุรินทร์ ปีงบประมาณ 2566

## RDU DISTRICT ปี 2565 เทียบ ปี 2566

## RDU PROVINCE ปี 2565 เทียบ ปี 2566

เป้าหมาย : ผ่านเกณฑ์ร้อยละ 50 ของอำเภอทั้งหมด (อย่างน้อย 9 อำเภอ)



ปี 2565 ผ่าน 6 อำเภอ  
(ร้อยละ 35.29)

ปี 2566 ผ่าน 10 อำเภอ ✓  
(ร้อยละ 58.82)

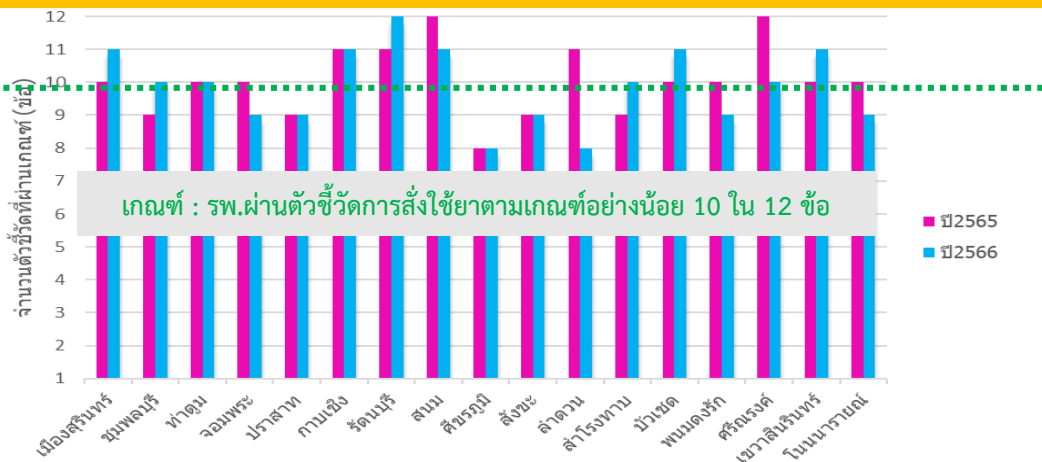
เกณฑ์ : ผ่านทั้ง RDU HOSPITAL + RDU PCU + RDU COMMUNITY

- ปี 2565 ไม่ผ่าน RDU PROVINCE
- ปี 2566 ผ่าน RDU PROVINCE



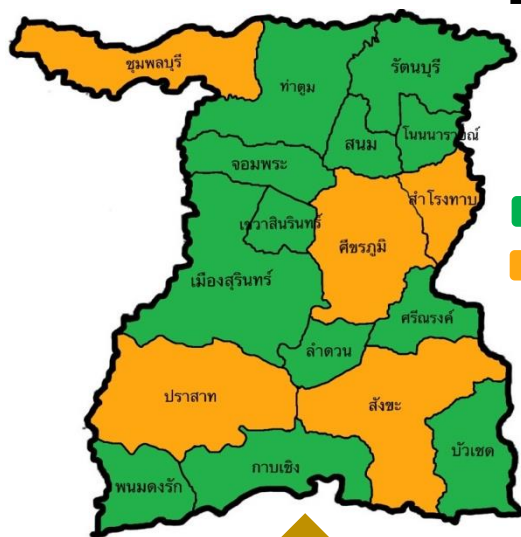
# สรุปผลการดำเนินงานตามนโยบาย RDU Province จังหวัดสุรินทร์ ปีงบประมาณ 2566

## RDU Hospital ปี 2565 เทียบ ปี 2566



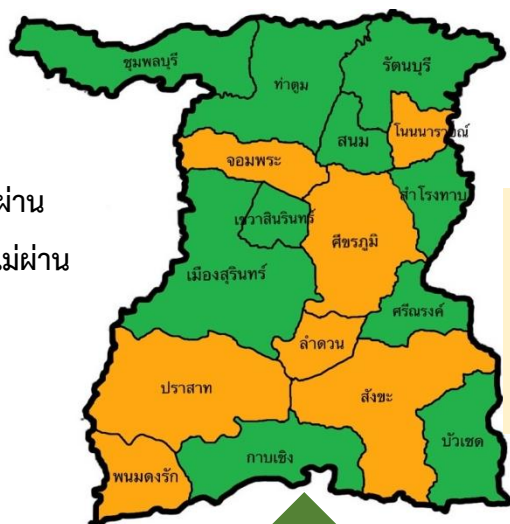
เกณฑ์ : รพ.ผ่านตัวชี้วัดการส่งใช้ยาตามเกณฑ์อย่างน้อย 10 ใน 12 อำเภอ

เป้าหมาย : ผ่านเกณฑ์ร้อยละ 80



ผ่าน  
ไม่ผ่าน

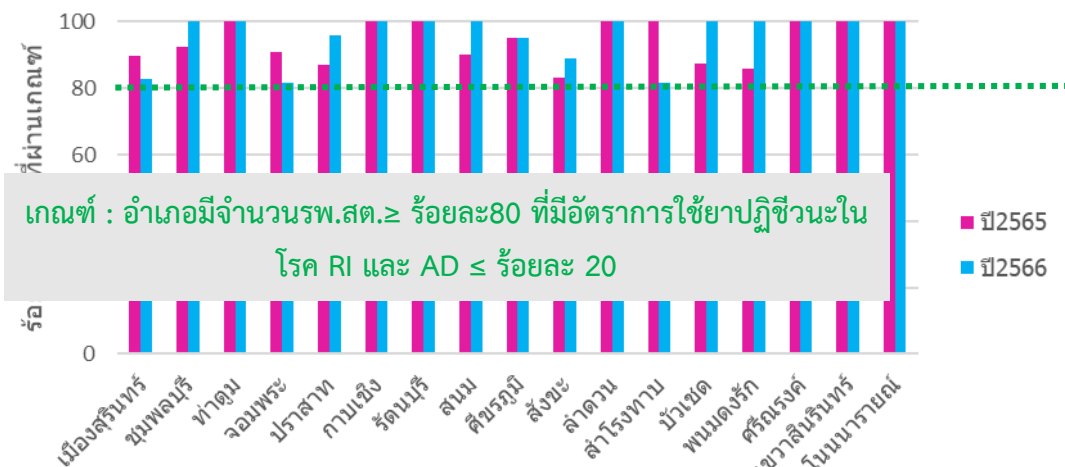
ปี 2565 ผ่าน 12 รพ.  
(ร้อยละ 70.58)



ปี 2566 ผ่าน 10 รพ.  
(ร้อยละ 58.94)

\*\*ส่วนใหญ่ที่ไม่ผ่านในตัวชี้วัดดังนี้  
1. ร้อยละการใช้(ATB)ในกลุ่มโรค RI)  
2. ร้อยละการใช้(ATB)ในกลุ่มโรค AD)  
3. ร้อยละการใช้(ATB  
ในกลุ่มรักษาบาดแผลสด FTW)

## RDU PCU ปี 2565 เทียบ ปี 2566



เกณฑ์ : อำเภอมีจำนวนรพ.สต. ≥ ร้อยละ 80 ที่มีอัตราการใช้จ่ายยาปฏิชีวนะในโรค RI และ AD ≤ ร้อยละ 20

เป้าหมาย : ผ่านเกณฑ์ร้อยละ 100



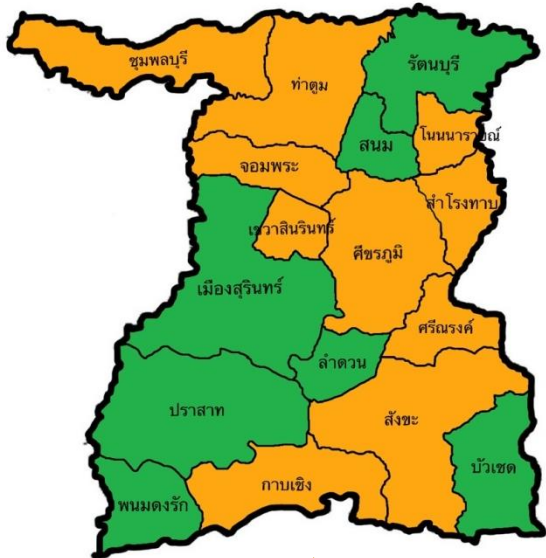
ปี 2565 และ 2566 ผ่าน 17 อำเภอ  
(ร้อยละ 100)



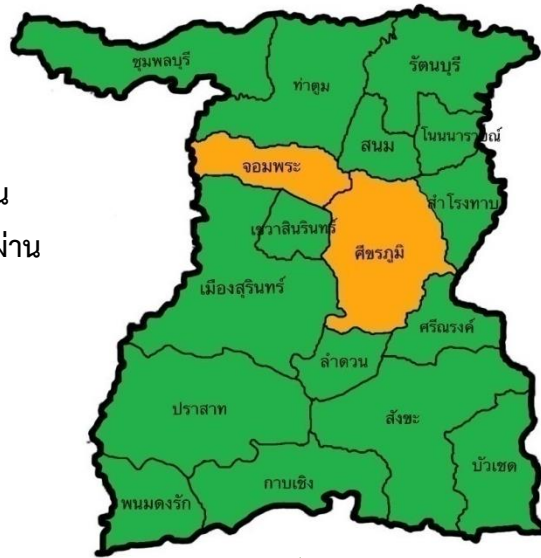
# สรุปผลการดำเนินงานตามนโยบาย RDU Province จังหวัดสุรินทร์ ปีงบประมาณ 2566

## RDU Community ปี 2565 เทียบ ปี 2566

เป้าหมาย : มีร้านชำ RDU เพิ่มขึ้นอย่างน้อย 1 แห่งในพื้นที่เป้าหมาย



■ ผ่าน  
■ ไม่ผ่าน



ปี 2565 ผ่าน 7 อำเภอ (ร้อยละ 41.17)

- มีร้านชำ RDU 31 ร้าน
- ตรวจร้านชำรวม 3,210/10,628 ร้าน

ปี 2566 ผ่าน 15 อำเภอ (ร้อยละ 88.24)

- มีร้านชำ RDU เพิ่มขึ้น 18 ร้าน = 49 ร้าน
- ตรวจร้านชำรวม 6,004/10,628 ร้าน

### ผลงาน RDU Community ปี 2566

เกณฑ์ : ผ่านกระบวนการเฝ้าระวัง Active surveillance ด้านยาในร้านชำ + กระบวนการพัฒนาร้านชำ RDU + มีร้านชำ RDU เพิ่มขึ้นอย่างน้อย 1 แห่งในพื้นที่เป้าหมาย

กระบวนการเฝ้าระวังฯ  
ตรวจร้านชำ



กระบวนการพัฒนาร้านชำ RDU



ร้านชำ RDU



# Next Step ปี 2567

## โรงพยาบาลรัฐ/รพ.สต.

- ผ่านตัวชี้วัดที่ใช้ติดตามผลการสั่งใช้ยาอย่างสมเหตุผล **10 ใน 12** ข้อ เป้าหมาย**12** รพ.(ร้อยละ **70**)
- พัฒนาแนวทางจัดทำฉลาก **RDU** ครบทั้ง 13 รายการใน รพ.สต. เป้าหมาย**190** แห่ง(ร้อยละ **90**)
- ประชุมทบทวนแนวทางการป้องกันเหตุการณ์ไม่พึงประสงค์ชนิดร้ายแรงในรพ./รพ.สต.ทุกแห่ง
- ทบทวนระบบการเฝ้าระวังความปลอดภัยด้านยาในโรงพยาบาล(**Proactive hospital based surveillance**) ใน รพ.ทุกแห่ง
- ประชาสัมพันธ์สร้างความรอบรู้ยา(**Drug literacy**) ตามบริบทพื้นที่ จังหวัดสุรินทร์ ทุกอำเภอ

## สถานพยาบาลเอกชน/ร้านยา(**Private Health Sectors**) และร้านชำ

- โรงพยาบาลเอกชนผ่านการประเมินตามเกณฑ์ประเมินตนเองระดับ **2** ขึ้นไป
- คลินิกเวชกรรมผ่านการประเมินตามเกณฑ์ประเมินตนเองระดับ **2** ขึ้นไป**70** แห่ง (ร้อยละ **100**)
- ผู้ประกอบการร้านยา (ขย.1) ผ่านเกณฑ์ประเมินในหมวดการปฏิบัติตามวิธีทางเภสัชกรรมชุมชน(หมวด **5**) คะแนนหมวด **5**  $\geq$  ร้อยละ **80**และพัฒนาแนวทางเป็นแหล่งกระจายยาสามัญประจำบ้านให้กับร้านชำ
- พัฒนาร้านชำ **RDU** ในแต่ละพื้นที่ให้ได้ตามเกณฑ์ร้านชำ **RDU**