

# ผลการใช้ชุดตรวจ Dengue NS1 ในพื้นที่ จังหวัดสุรินทร์ ปี 2566



ศูนย์ควบคุมโรคติดต่อฯ โดยแมลงที่ 9.3 สุรินทร์



เอกสารแนะนำการใช้  
งาน และคลิปวิดีโอ  
สาธิตการใช้งาน



## เอกสารคำแนะนำ

วิธีการใช้ชุดตรวจใช้เลือดออกชนิดตรวจหาแอนติเจน NS1  
แบบรวดเร็ว

### การเก็บรักษา

- แนะนำให้เก็บชุดตรวจไว้ที่อุณหภูมิห้อง ที่อุณหภูมิอยู่ในช่วง 2- 40 °C และเป็นที่แห้งสะอาด ไม่โดนแสงแดดส่องตรง เช่น ในตู้เก็บยา
- ในกรณีที่เก็บในตู้เย็นที่เป็นช่องแช่เย็นปกติ ห้ามเก็บไว้ในช่องแช่แข็ง ก่อนใช้ให้นำออกมาไว้ที่อุณหภูมิห้องอย่างน้อย 30 นาที
- ในกรณีสถานที่จัดเก็บอุณหภูมิสูงเกิน 40 °C ให้เก็บในที่เย็น เช่น กล่องเก็บความเย็น ที่มีเจลเก็บความเย็นอย่างน้อย 2 ก้อน โดยต้องนำเจลไปแช่ในตู้เย็นช่องแช่แข็งก่อนใช้งาน และต้องสลับเปลี่ยนเจลนำไปแช่เย็น เพื่อควบคุมอุณหภูมิในกล่องให้ไม่เกิน 40 °C

### หลักการใช้ชุดตรวจสำเร็จ/ชุดตรวจแบบรวดเร็ว (RDT)

1. ตรวจสอบชุดตรวจ ว่าเป็นชุดตรวจ Standard Q Dengue NS1 Ag วันหมดอายุ จำนวน และชนิดของวัสดุอุปกรณ์ ถูกต้อง ครบถ้วนตรงกับที่ระบุในเอกสาร
2. อ่านเอกสารกำกับ ที่มากับชุดตรวจ ได้แก่ วิธีการใช้ การแปลผล การเก็บชุดตรวจ อย่างละเอียดทุกครั้ง เมื่อมีการเปิดใช้งานชุดตรวจกล่องใหม่แม้ว่าเป็นชุดตรวจชนิดเดิม
3. ดำเนินการตรวจ ตามเอกสารกำกับทุกขั้นตอน อย่างเคร่งครัด
4. อ่านผลการตรวจ ตามเอกสารกำกับ และอยู่ในช่วงระยะเวลาที่ระบุในเอกสาร

## เฉพาะชุดตรวจ Standard Q Dengue NS1 Ag ให้ปฏิบัติตามขั้นตอน ดังนี้

1

ตรวจสอบวันหมดอายุ จากน้ันฉีกของชุดตรวจและตรวจสอบสารดูดความชื้น

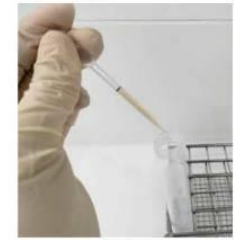


2

ดูดตัวอย่างตรวจที่เป็นเลือดครบส่วน หรือซีรัม หรือพลาสมา ให้ปริมาณถึงขีดสีดำของหลอดดูดตัวอย่าง (ปริมาตร 100 ไมโครลิตร) ที่จัดเตรียมไว้ในกล่องชุดตรวจ



ตัวอย่างตรวจที่เป็นเลือดครบส่วน



หรือ

ตัวอย่างตรวจที่เป็นซีรัมหรือพลาสมา

3

หยอดตัวอย่างลงในหลุมตัวอย่าง



4

รออ่านผล 15 นาที แต่ไม่เกิน 20 นาที



# การอ่านและการแปลผลตรวจ ชุดตรวจ Standard Q Dengue NS1 Ag

Negative



ผลลบ

ปรากฏแถบสีที่ตำแหน่ง “C” 1 ชิด เท่านั้น

อ่านผลไม่ได้ (Invalid) หรือมีความผิดปกติ คือ  
ไม่มีแถบสีที่ตำแหน่ง “C” แม้ว่าจะมีแถบสีขึ้นที่ตำแหน่งอื่นก็ตาม



Positive



ผลบวก

ปรากฏแถบสี 2 ชิด ตามตำแหน่ง

1. ที่ตำแหน่ง “C” 1 ชิด
2. ที่ตำแหน่ง “T” 1 ชิด



ขั้นตอนการใช้งาน NS1

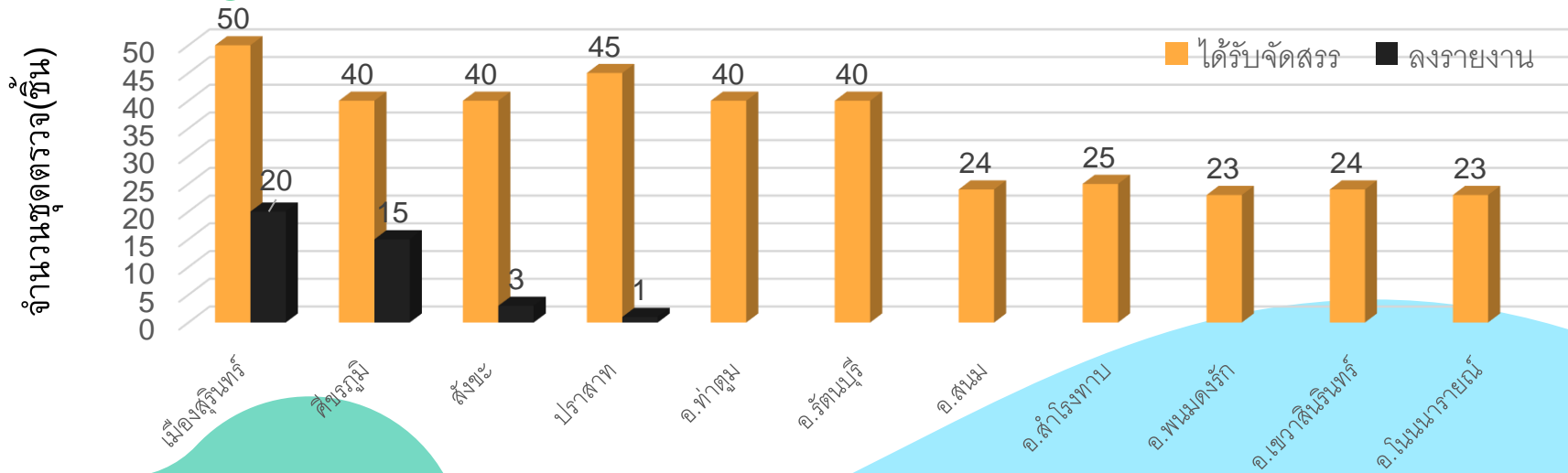
ขั้นตอนการใช้ชุดตรวจ  
ใช้เลือดออกแบบรวดเร็ว  
(Dengue NS1 rapid test)



ระบบติดตามผลการใช้ชุดตรวจ  
ใช้เลือดออกแบบรวดเร็ว  
(Dengue NS1 rapid test)

คลิปวีดีโอ

# รายงานการใช้ชุดตรวจ NS-1 ที่ สสจ.สุรินทร์ สนับสนุนให้ รพ.สต. ในพื้นที่



จังหวัดสุรินทร์ ได้รับจัดสรร NS1 จำนวนทั้งหมด 375 ชุด มีการคืนในระบบแล้ว 39 ชุด คิดเป็นร้อยละ 10.40  
ข้อมูล ณ วันที่ 30 สิงหาคม 2566 (จากระบบติดตามการใช้ชุดตรวจ กองโรคติดต่อฯ โดยแมลง)



ผู้ประสานงานของ  
ศตม. 9.3 สุรินทร์  
นายสุริยา ไหมทอง  
โทร. 061-883-8811



ขอขอบคุณ  
ทุกท่านครับ

