



# กลุ่มงานประกันสุขภาพ

สำนักงานสาธารณสุขจังหวัดสุรินทร์

**ประชุมคณะกรรมการวางแผนและประเมินผล  
การดำเนินงานด้านสาธารณสุขจังหวัดสุรินทร์ (กวป.)  
ประจำ เดือน กรกฎาคม**

**ปีงบประมาณ 2566**

ณ ห้องประชุมขุนภักดีสุขกิจ ชั้น 4 สำนักงานสาธารณสุขจังหวัดสุรินทร์ (ใหม่)  
ตำบลเจนีียง อำเภอเมืองสุรินทร์ จังหวัดสุรินทร์



# กลุ่มงานประกันสุขภาพ



## ➔ เนื้อหาการประชุม

- 1 สถานการณ์การความเสี่ยงทางการเงิน
- 2 เงินบำรุงคงเหลือเทียบกับหนี้สินและภาระผูกพัน
- 3 เปรียบเทียบประมาณการรายได้ IP

# การเงินการคลังหน่วยบริการ

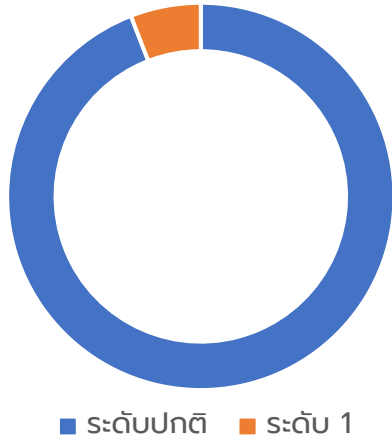


**สถานการณ์การเงินการคลัง**

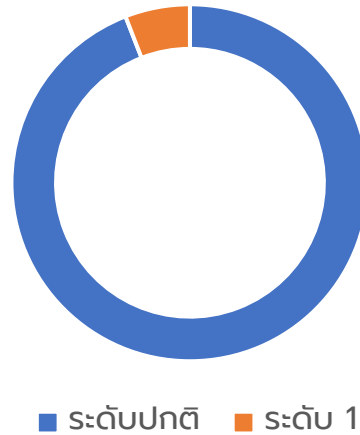


# การประเมินภาวะวิกฤตทางการเงิน ปี 2563 - 2566

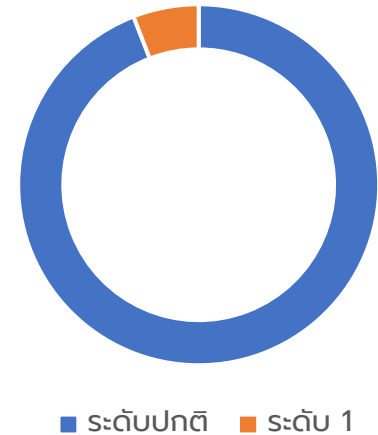
2563



2564



2565



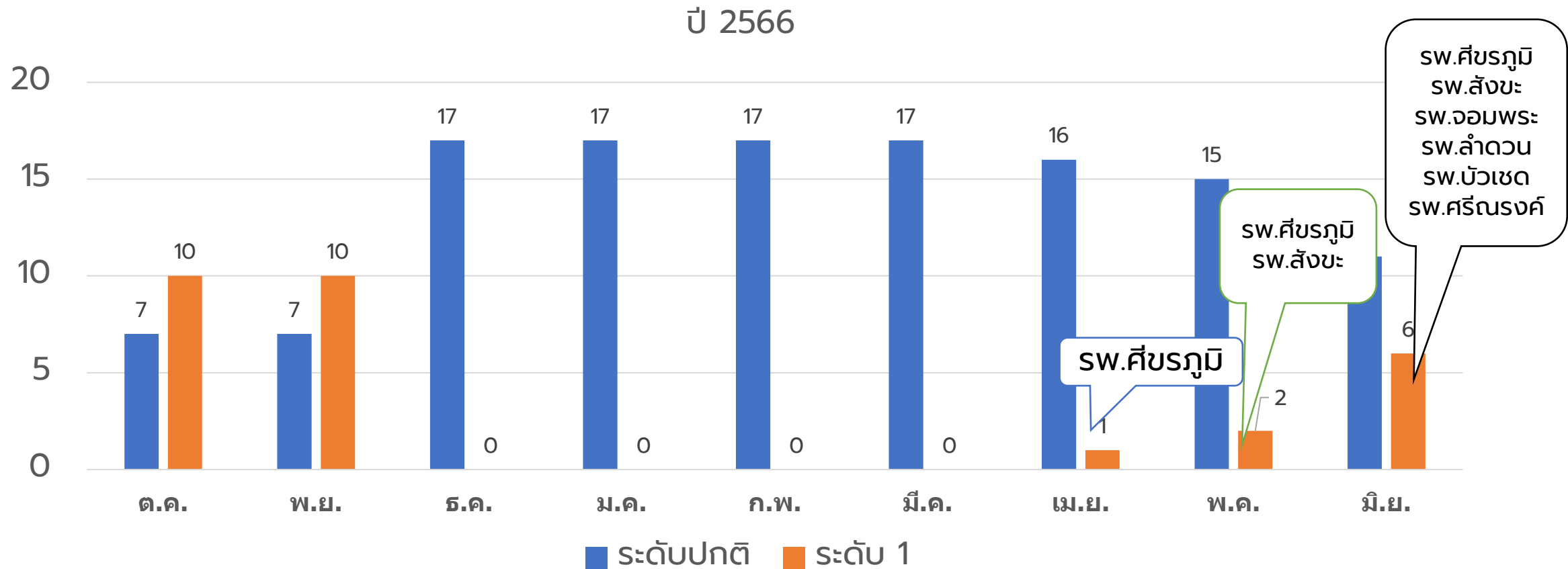
เดือน มิถุนายน 2566

ระดับ 1 6 แห่ง  
ร้อยละ 35.29



ระดับปกติ 11  
แห่ง  
ร้อยละ 64.71

# สถานการณ์การเงินการคลังของหน่วยบริการ ปีงบประมาณ 2566



# ผลการวิเคราะห์สถานการณ์ทางการเงินการคลัง (7Plus) ปีงบประมาณ 2566

## เดือน มิถุนายน 2566

หน่วยบริการ	RISK Score	Current Ratio ≥1.5	Quick Ratio ≥1	Cash ratio ≥0.8	NWC (ล้านบาท)	NI+depreciation (ล้านบาท)	EBITDA
sw.สุรินทร์	0	4.58	3.92	2.70	1,213,045,127.79	68,321,175.28	81,458,215.22
sw.ปราสาท	0	6.42	6.22	4.40	628,144,524.08	45,636,250.89	52,039,661.97
sw.ศีขรภูมิ	1	2.87	2.46	1.94	107,797,953.59	-78,821,774.97	-58,328,818.53
sw.สังขะ	1	5.26	4.78	3.21	166,520,207.96	-16,214,714.49	-1,994,913.11
sw.ท่าตูม	0	6.53	6.28	5.11	216,025,045.32	33,338,649.67	39,389,573.49
sw.รัตนบุรี	0	5.99	5.74	4.42	206,619,164.95	12,119,462.31	19,436,023.18
sw.ลำดวน	1	8.67	8.36	6.99	133,133,796.75	-12,275,242.21	-2,931,054.45
sw.ชุมพลบุรี	0	10.14	9.85	9.14	147,640,319.33	14,529,307.92	14,778,827.56
sw.จอมพระ	1	9.80	9.56	8.89	126,707,290.04	-3,635,389.01	1,924,662.82
sw.กาบเชิง	0	9.59	9.19	4.89	161,850,528.59	8,427,656.55	12,865,731.43
sw.สำโรงทาบ	0	7.35	7.11	6.39	97,150,415.65	4,618,118.63	8,410,981.21
sw.บัวเชด	1	4.18	3.99	3.67	66,546,716.15	-761,786.78	2,860,478.34
sw.ศรีณรงค์	1	9.90	9.69	9.22	156,845,505.83	-8,201,914.04	18,573,357.08
sw.สนม	0	6.33	6.20	5.55	66,407,530.27	4,934,420.16	7,926,721.59
sw.พนมดงรัก ฯ	0	8.24	7.97	7.01	76,236,227.40	2,561,672.69	5,120,336.96
sw.โนนนารายณ์	0	10.40	10.16	9.43	80,554,745.56	3,463,628.30	10,575,236.45
sw.เขวาสินรินทร์	0	10.68	10.33	9.80	118,609,985.29	21,716,617.93	27,501,950.50

## ระดับ จังหวัด ในเขตสุขภาพที่ 9

## ไตรมาสที่ 3 ปีงบประมาณ 2566

หน่วยบริการที่ผ่านเกณฑ์ประเมิน (TPS) ระดับ A, B ไตรมาส 3 จำนวน 29 แห่ง

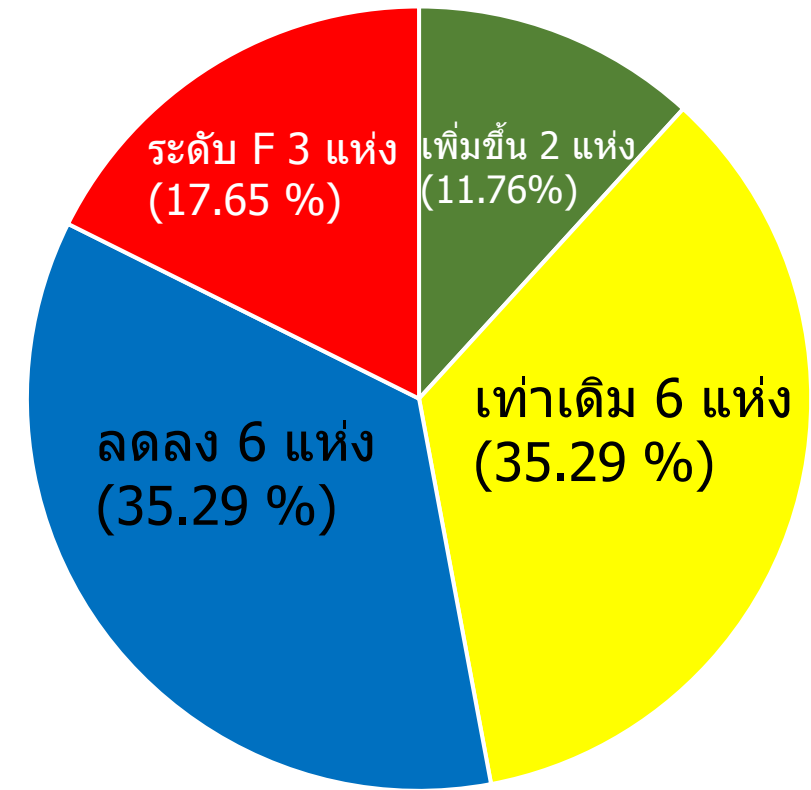
ค่าเป้าหมายไม่น้อยกว่าร้อยละ 45 ผลงานร้อยละ 32.58

จังหวัด	A	B	C	D	F	รวม	ผ่าน A,B	ร้อยละ
ชัยภูมิ	1	4	4	4	3	16	5	31.25
นครราชสีมา	5	6	14	7	1	33	11	33.33
บุรีรัมย์	1	5	7	6	4	23	6	26.09
<u>สุรินทร์</u>	3	4	5	2	3	17	7	41.18
เขต	10	19	30	19	11	89	29	32.58

# เปรียบเทียบผลการประเมินประสิทธิภาพ TPS ปี 2566 ไตรมาส 1 , 2 และ 3

จังหวัด	รหัส	โรงพยาบาล	ไตรมาส 1/66		ไตรมาส 2/66		ไตรมาส 3/66	
			คะแนน	Grade	คะแนน	Grade	คะแนน	Grade
สุรินทร์	10668	รพ.สุรินทร์	13	A	12	A	12	A ●
สุรินทร์	10915	รพ.ชุมพลบุรี	8.5	D	11.5	B	11.5	B ●
สุรินทร์	10916	รพ.ท่าตูม	12	A	12	A	12	A ●
สุรินทร์	10917	รพ.จอมพระ	9.5	C	9.5	C	10.5	B ▲
สุรินทร์	10918	รพ.ปราสาท	7.5	D	10.5	B	9.5	C ▼
สุรินทร์	10919	รพ.กาบเชิง	9	C	9	C	9	C ●
สุรินทร์	10920	รพ.รัตนบุรี	10	C	11	B	10	C ▼
สุรินทร์	10921	รพ.สนม	10.5	B	12.5	A	12.5	A ●
สุรินทร์	10922	รพ.ศีขรภูมิ	8	D	6	F	7	F ▼
สุรินทร์	10923	รพ.สังขะ	10	C	8	D	7	F ▼
สุรินทร์	10924	รพ.ลำดวน	9.0	C	11	B	8	D ▼
สุรินทร์	10925	รพ.ลำโรงทับ	10.5	B	11.5	B	11.5	B ●
สุรินทร์	10926	รพ.บัวเชด	9.5	C	9.5	C	7.5	D ▼
สุรินทร์	22302	รพ.พนมดงรัก เฉลิมฯ 80 พรรษา	12	A	11	B	10	C ▼
สุรินทร์	27842	รพ.เขวาสินรินทร์	8	D	7	F	9	C ▲
สุรินทร์	27843	รพ.ศรีณรงค์	8	D	8	D	7	F ▼
สุรินทร์	27844	รพ.โนนนาทรายณ์	9.5	C	12	A	11.5	B ▼

## ผลงานภาพรวม TPS จังหวัดสุรินทร์



■ เพิ่มขึ้น ■ เท่าเดิม ■ ลดลง ■ ระดับ F

# จัดลำดับตัวชี้วัดย่อย

## จ.สุรินทร์

	ลำดับ	ตัวชี้วัด	ผลการดำเนินงาน	
			ผ่าน	ร้อยละ
ดีมาก >90%	1	Unit Cost Of OP	17	100.00
	2	EBITDA	17	100.00
	3	ทุนสำรองสุทธิ (Net Working Capital)	17	100.00
	4	Cash Ratio	17	100.00
	5	Unit Cost Of IP	16	94.12
	6	ตรวจสอบงบทดลอง	16	94.12
ดี 70-89%	7	Sum of AdjRW	13	76.47
	8	Operating Margin	13	76.47
	9	LC ค่าแรง	12	70.59
	10	Return on Asset	12	70.59
พอใช้ 50-69%	11	รายได้	9	52.94
	12	MC ค่า LAB	9	52.94
ปรับปรุง <49%	13	MC ค่าวัสดุวิทยาศาสตร์และการแพทย์	8	47.06
	14	รายจ่าย	7	41.18
	15	MC ค่ายา	7	41.18
	16	ระยะเวลาชำระเจ้าหนี้การค้า&เวชภัณฑ์มิใช่ยา	6	35.29
	17	ระยะเวลาเรียกเก็บหนี้ สิทธิ UC	6	35.29
	18	สินค้าคงคลัง	6	35.29
	19	ระยะเวลาเรียกเก็บหนี้ สิทธิ CSMBS	2	11.76
	20	อัตราครองเตียง	1	5.88

**ประเด็นกำกับ**

- 1. Planfin**
- 2.7 Plus**
- 3. Productivity**

# การเงินการคลังหน่วยบริการ

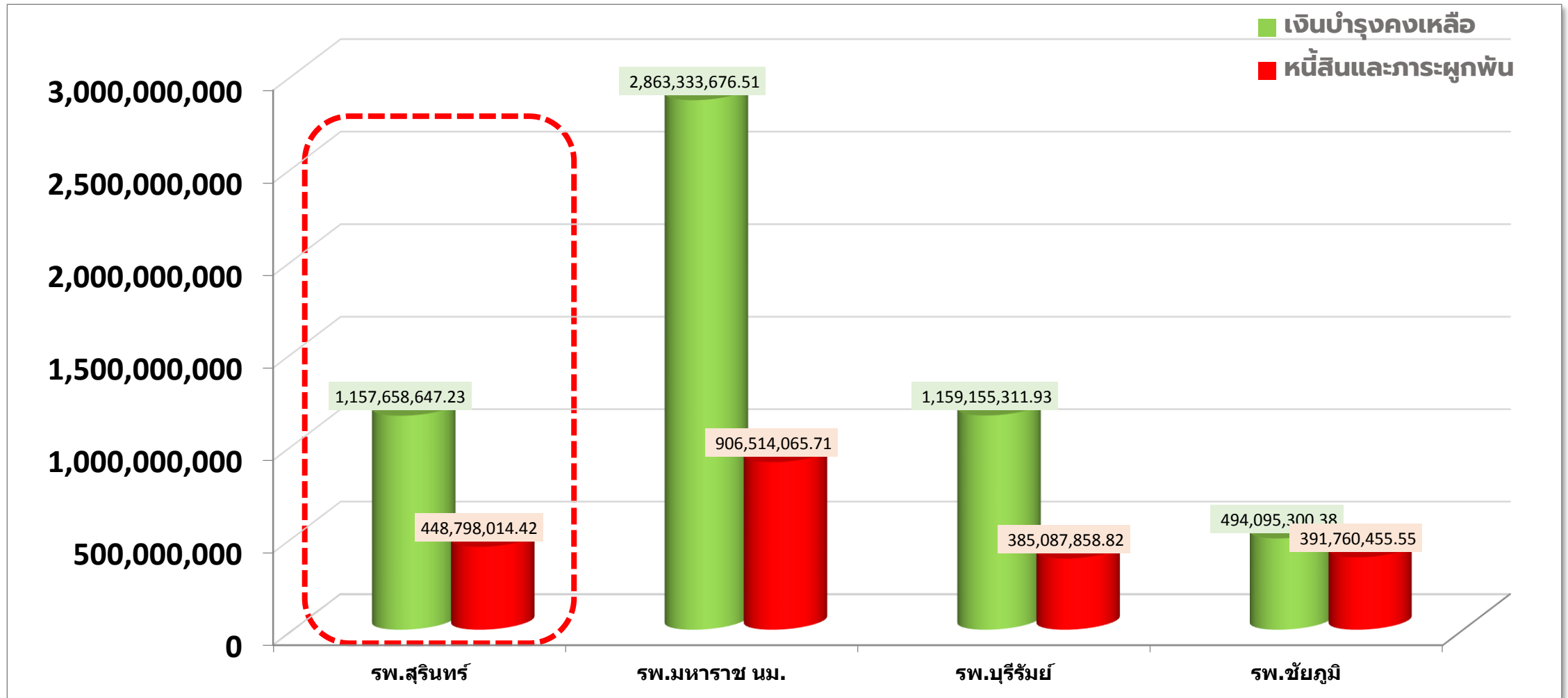


**แผนภูมิเงินบำรุงคงเหลือ**  
**เทียบกับหนี้สินและภาระผูกพัน ปี 2566**  
**ณ เดือน มิถุนายน**

# สรุปเงินบำรุงคงเหลือ กับ หนี้สินและภาระผูกพัน เดือน มิถุนายน 2566

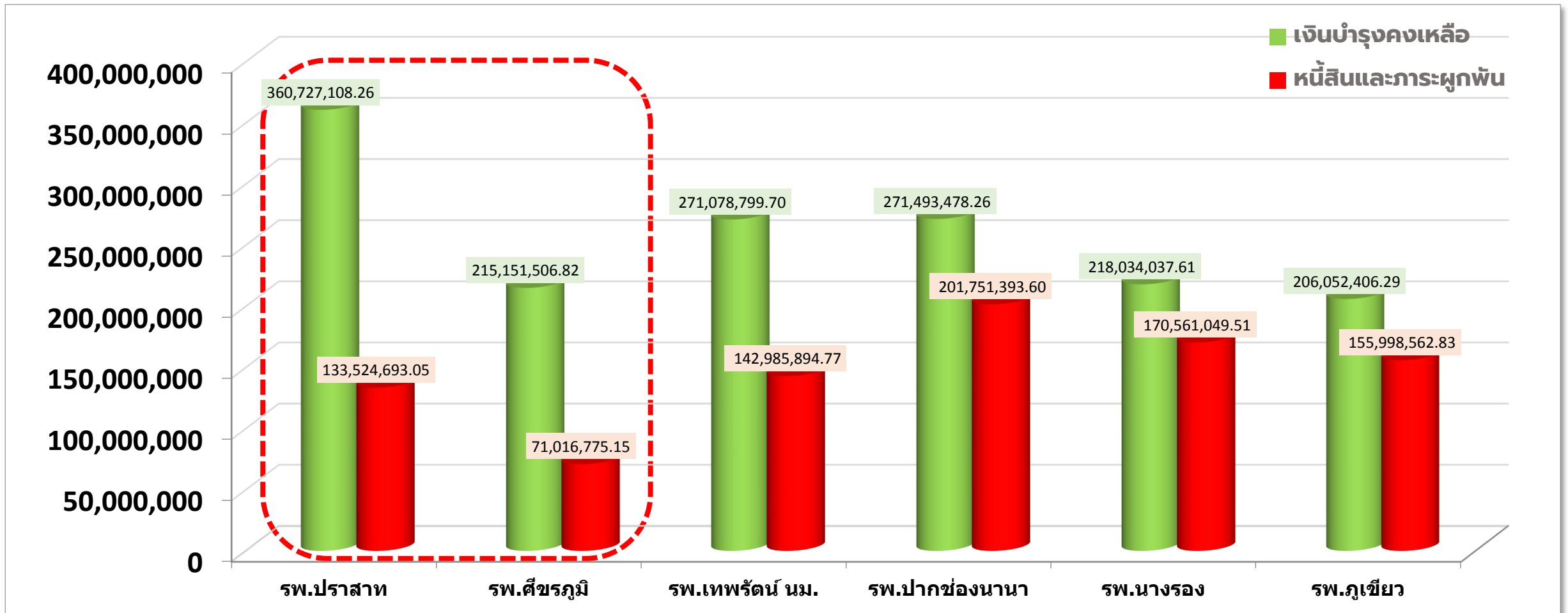
มิถุนายน รายการ	สุรินทร์	
	แห่ง	ร้อยละ
รพ.เงินบำรุงเป็นบวก	17	100.00
รพ.เงินบำรุงเป็นลบ	0	0.00
รพ.เงินบำรุงคงเหลือหลังหักหนี้		
> 100 ล้านบาทขึ้นไป	9	52.94
50-100 ล้านบาท	8	47.06
>10 - <50 ล้านบาท	0	0.00
1-10 ล้านบาท	0	0.00
ติดลบ	0	0.00

# แผนภูมิแสดงเงินบำรุงคงเหลือเทียบกับหนี้สินและภาระผูกพัน เดือน มิถุนายน 2566



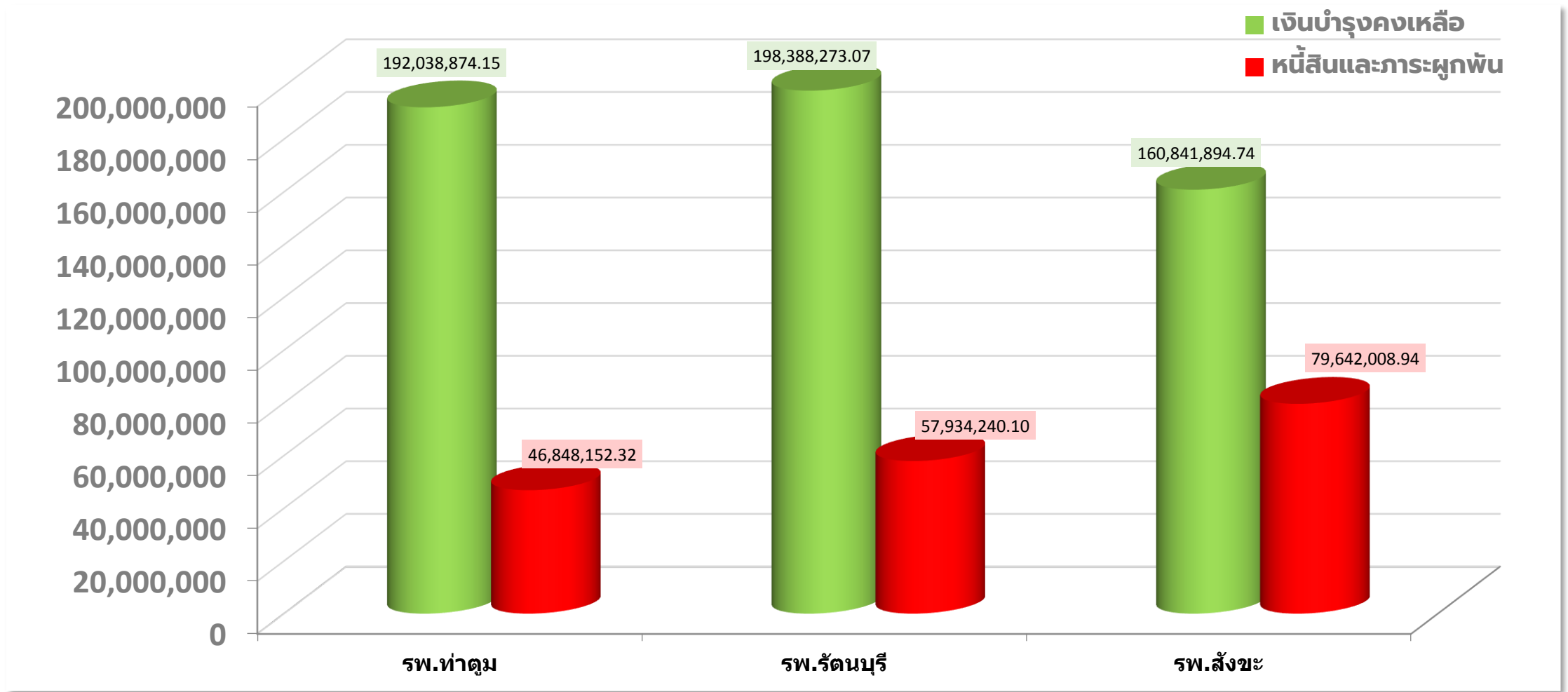
แหล่งข้อมูล งบเดือนจากเว็บไซต์กองเศรษฐกิจสุขภาพฯ สป.สธ. วันที่ 25 มิ.ย.2566

# สรุปเงินบำรุงคงเหลือ กับ หนี้สินและภาระผูกพัน เดือน มิถุนายน 2566



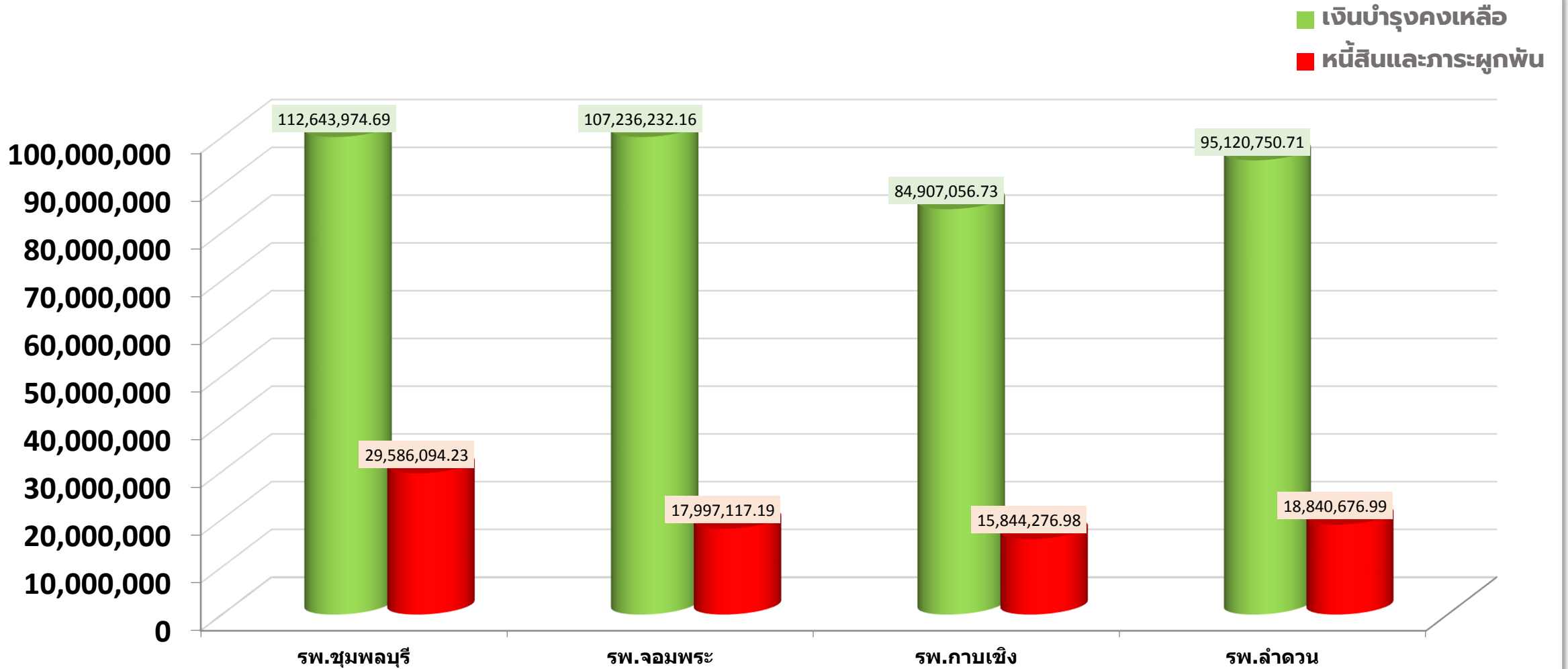
แหล่งข้อมูล งบเดือนจากเว็บไซต์กองเศรษฐกิจสุขภาพฯ สป.สธ. วันที่ 25 มิ.ย.2566

# สรุปเงินบำรุงคงเหลือ กับ หนี้สินและภาระผูกพัน เดือน มิถุนายน 2566



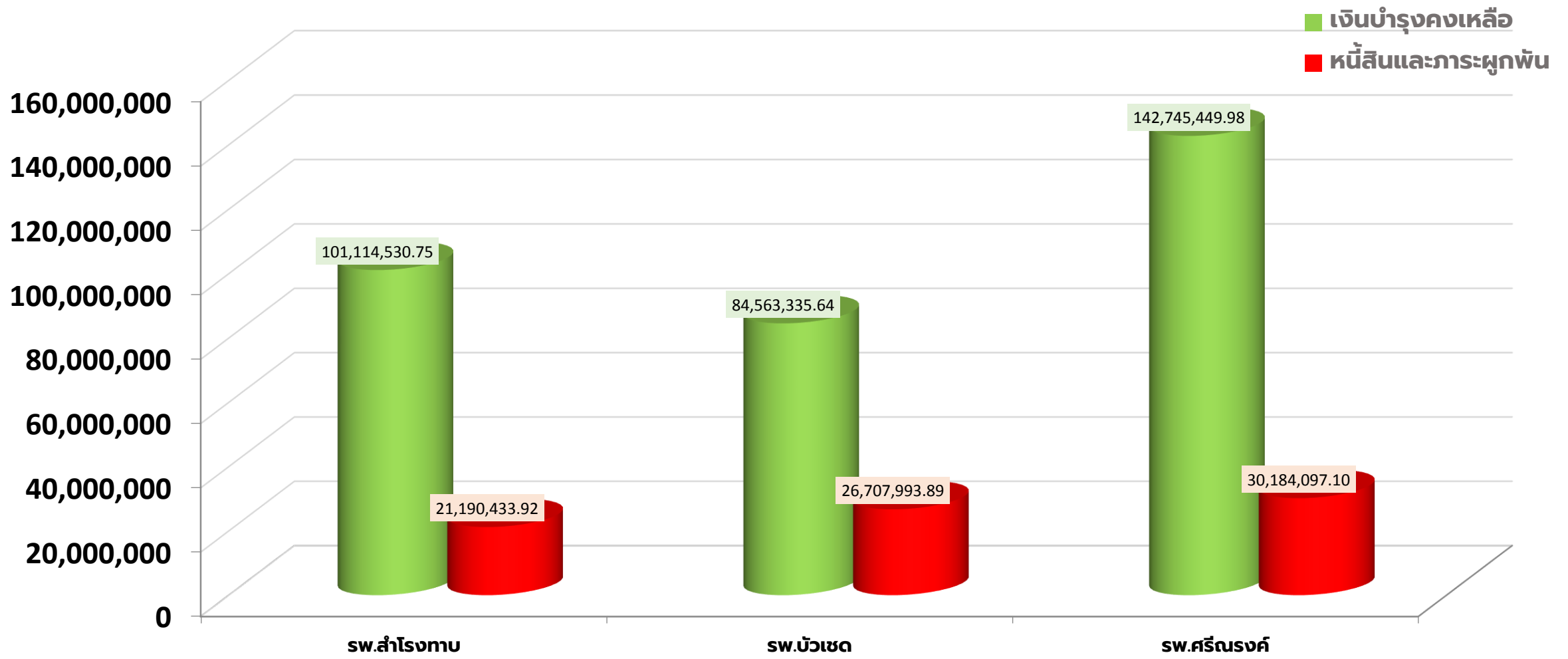
แหล่งข้อมูล งบเดือนจากเว็บไซต์กองเศรษฐกิจสุขภาพฯ สป.สธ. วันที่ 25 มิ.ย.2566

# สรุปเงินบำรุงคงเหลือ กับ หนี้สินและภาระผูกพัน เดือน มิถุนายน 2566



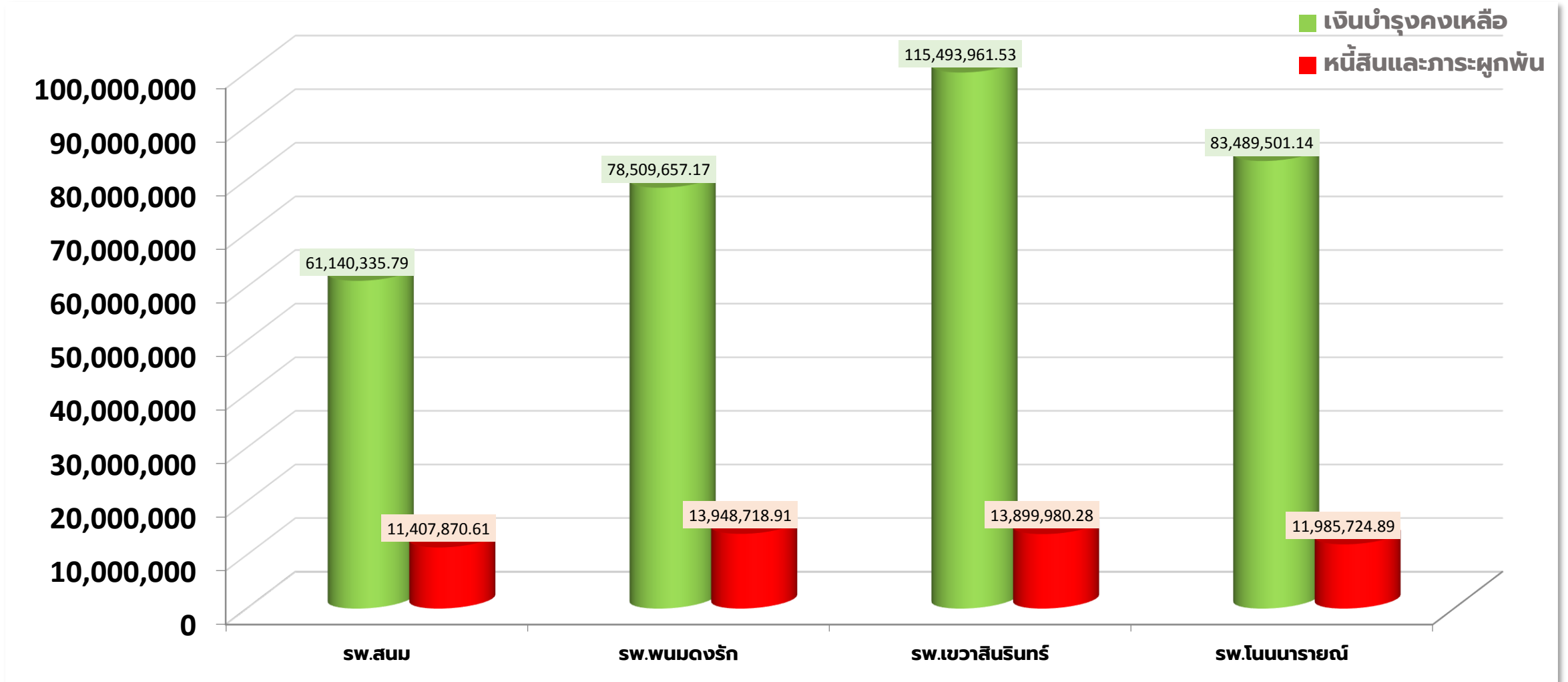
แหล่งข้อมูล งบเดือนจากเว็บไซต์กองเศรษฐกิจสุขภาพฯ สป.สธ. วันที่ 25 มิ.ย.2566

# สรุปเงินบำรุงคงเหลือ กับ หนี้สินและภาระผูกพัน เดือน มิถุนายน 2566



แหล่งข้อมูล งบเดือนจากเว็บไซต์กองเศรษฐกิจสุขภาพฯ สป.สธ. วันที่ 25 มิ.ย.2566

# สรุปเงินบำรุงคงเหลือ กับ หนี้สินและภาระผูกพัน เดือน มิถุนายน 2566



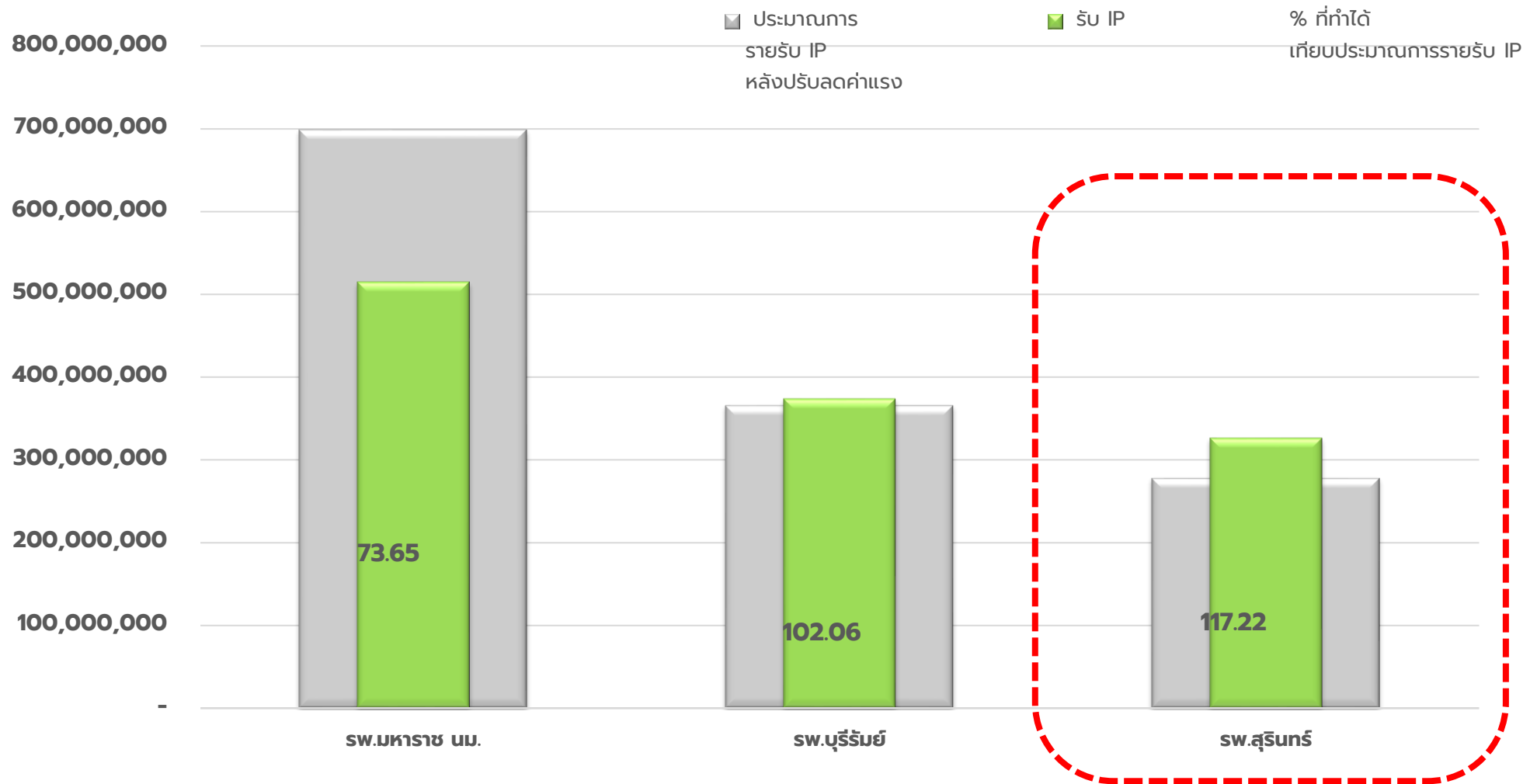
แหล่งข้อมูล งบเดือนจากเว็บไซต์กองเศรษฐกิจสุขภาพฯ สป.สธ. วันที่ 25 มิ.ย.2566

# การเงินการคลังหน่วยบริการ



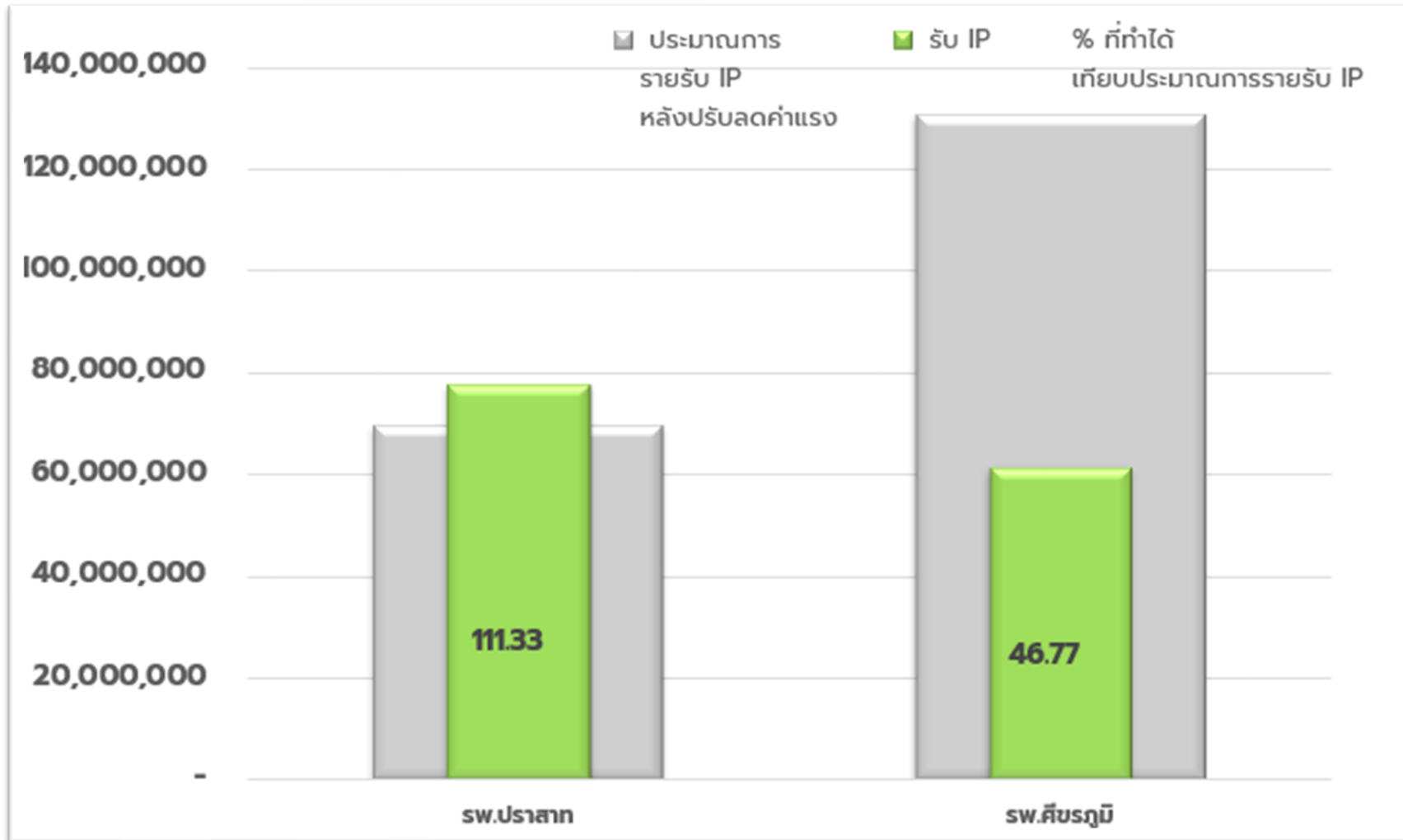
**เปรียบเทียบประมาณการรายได้ IP**

# เปรียบเทียบประมาณการรายได้ IP เดือน มิถุนายน 2566



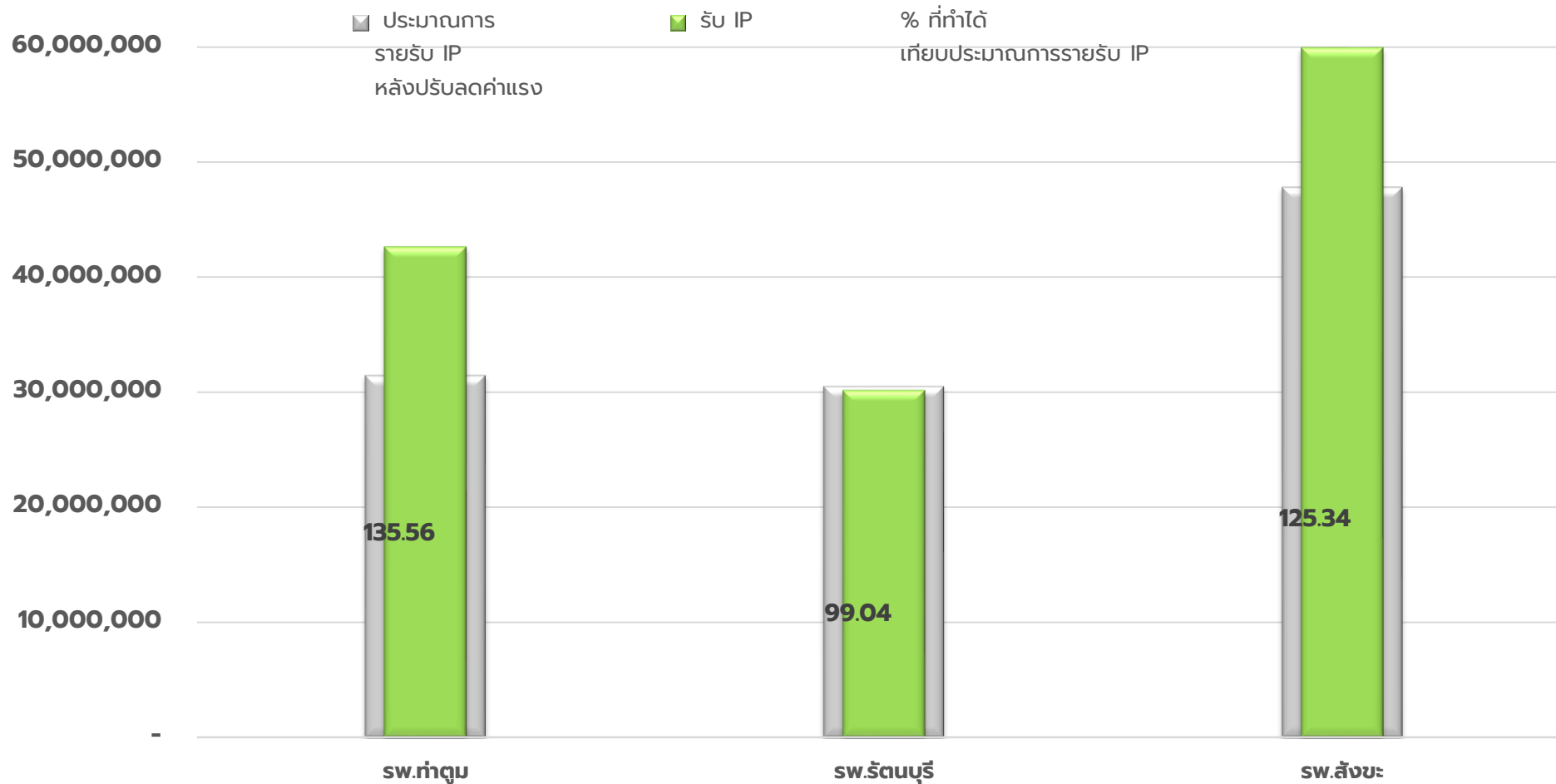
แหล่งข้อมูล งบเดือนจากเว็บไซต์กองเศรษฐกิจสุขภาพฯ สป.สธ. วันที่ 25 มิ.ย.2566

# เปรียบเทียบประมาณการรายได้ IP เดือน มิถุนายน 2566



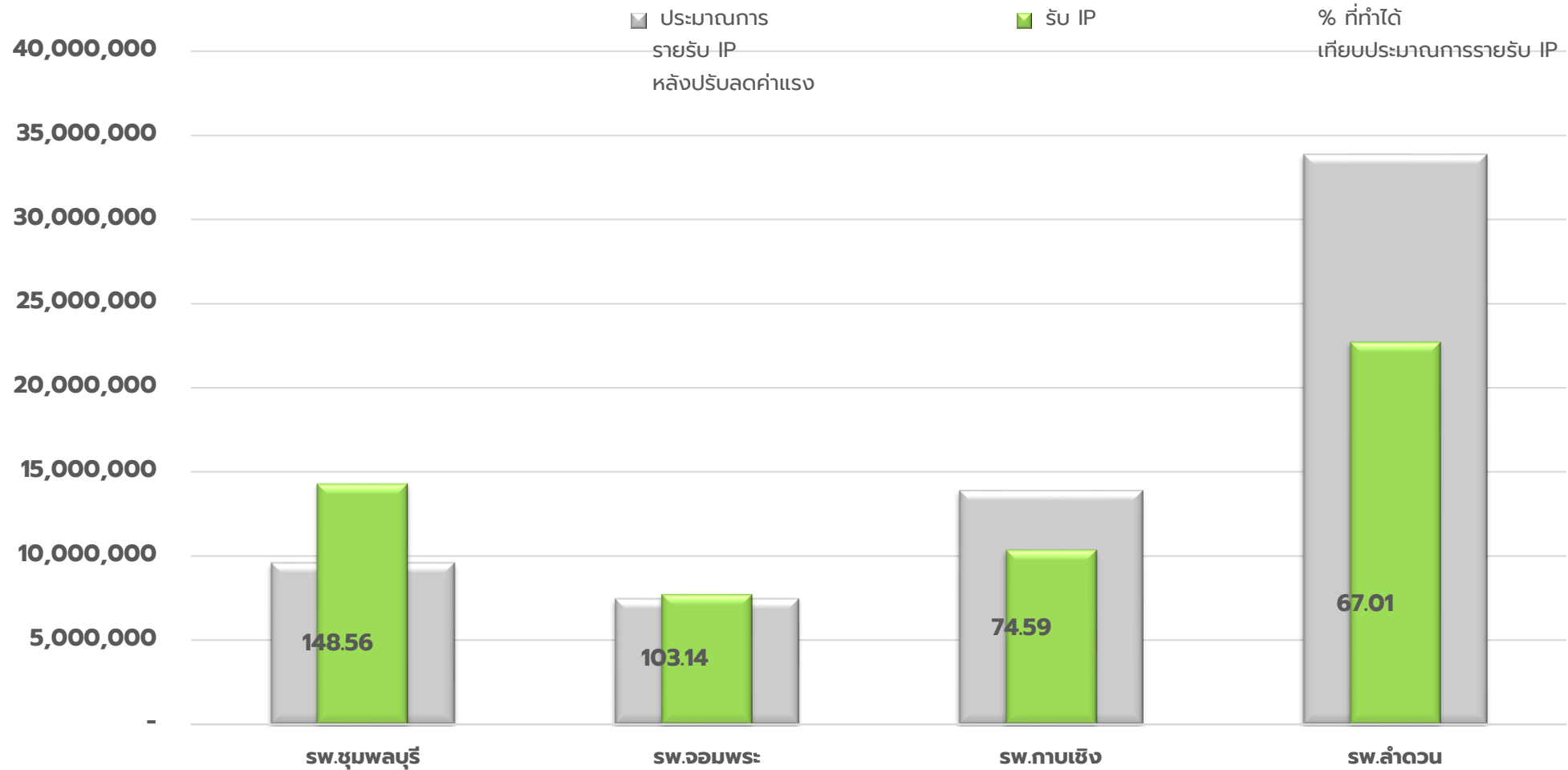
แหล่งข้อมูล งบเดือนจากเว็บไซต์กองเศรษฐกิจสุขภาพฯ สป.สธ. วันที่ 25 มิ.ย.2566

# เปรียบเทียบประมาณการรายได้ IP เดือน มิถุนายน 2566



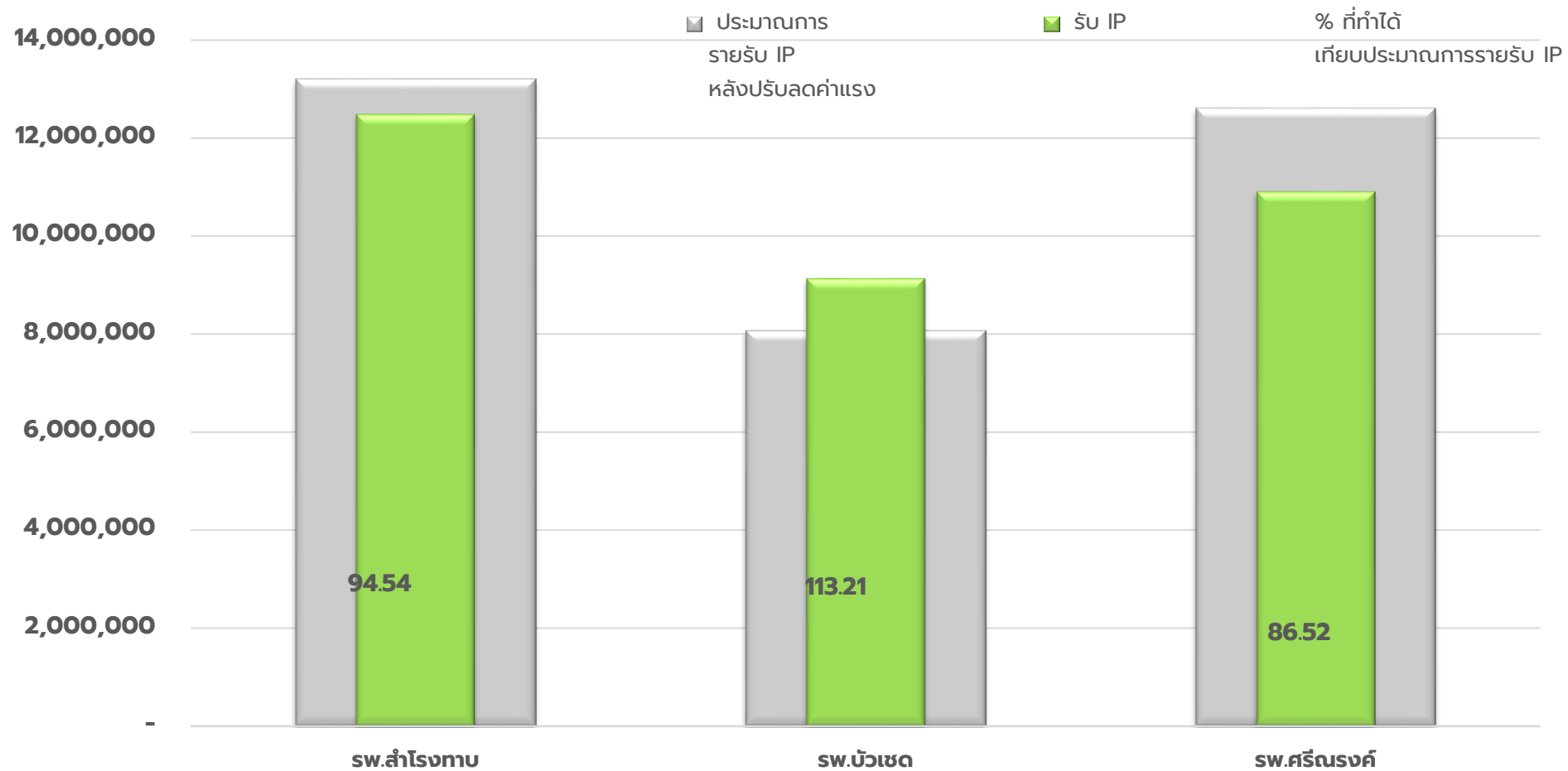
แหล่งข้อมูล งบเดือนจากเว็บไซต์กองเศรษฐกิจสุขภาพฯ สป.สธ. วันที่ 25 มิ.ย.2566

# เปรียบเทียบประมาณการรายได้ IP เดือน มิถุนายน 2566



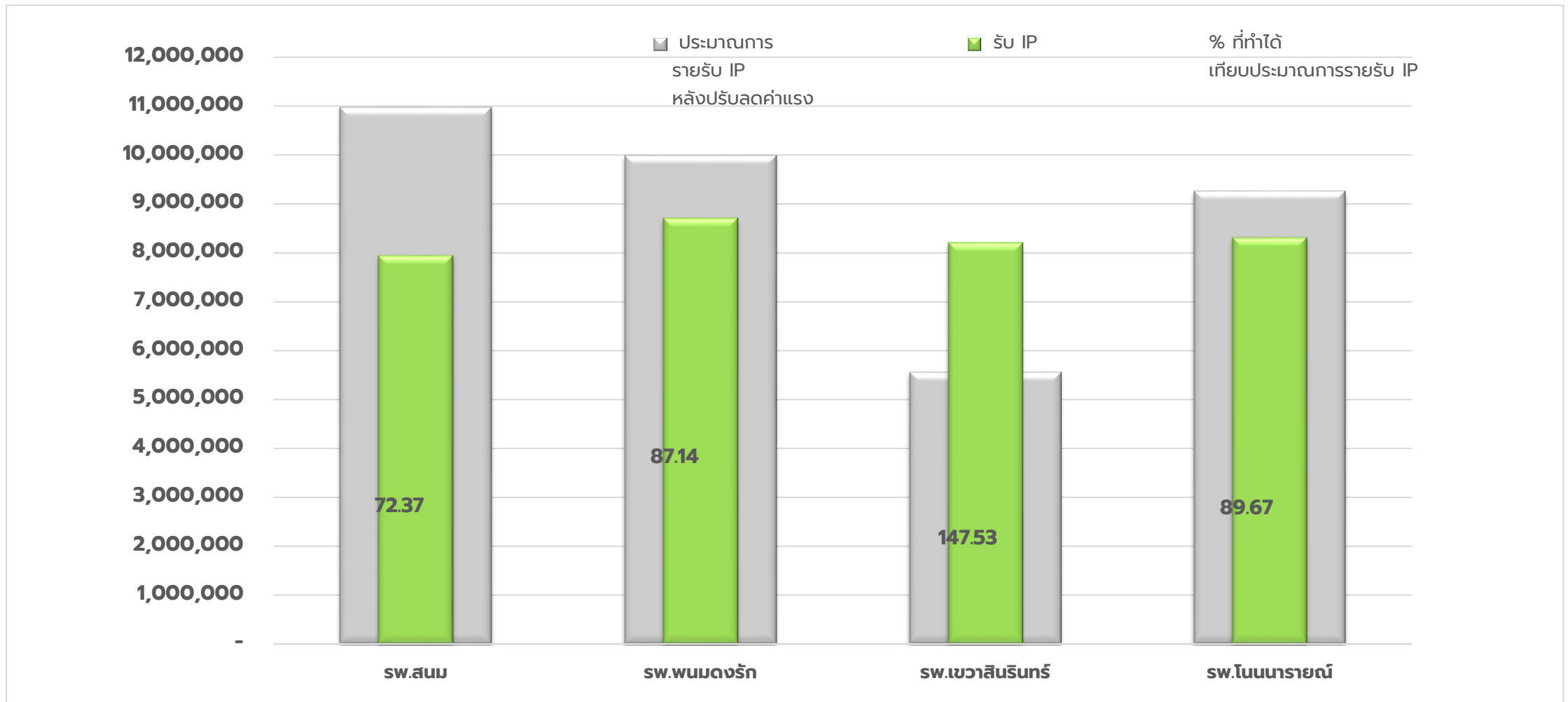
แหล่งข้อมูล งบเดือนจากเว็บไซต์กองเศรษฐกิจสุขภาพฯ สป.สธ. วันที่ 25 มิ.ย.2566

# เปรียบเทียบประมาณการรายได้ IP เดือน มิถุนายน 2566



แหล่งข้อมูล งบเดือนจากเว็บไซต์กองเศรษฐกิจสุขภาพฯ สป.สธ. วันที่ 25 มิ.ย.2566

# เปรียบเทียบประมาณการรายได้ IP เดือน มิถุนายน 2566



แหล่งข้อมูล งบเดือนจากเว็บไซต์กองเศรษฐกิจสุขภาพฯ สป.สธ. วันที่ 25 มิ.ย.2566



# กลุ่มงานประกันสุขภาพ

THANK  
YOU!

กลุ่มงานประกันสุขภาพ สำนักงานสาธารณสุขจังหวัดสุรินทร์