

สถานการณ์ตัวชี้วัด
“กลุ่มเด็กปฐมวัย”
(เดือน ตุลาคม 2565- พฤษภาคม 2566)



กลุ่มงานส่งเสริมสุขภาพ



ตัวชี้วัดประเด็น “เด็กปฐมวัย” ปี 2566

Function Based



- 1 ร้อยละเด็กปฐมวัยมีพัฒนาการสมวัย
- 2 ร้อยละของเด็กปฐมวัยที่ได้รับการคัดกรองแล้วพบว่า มีพัฒนาการล่าช้าแล้วได้รับการกระตุ้นพัฒนาการ TEDA4I หรือเครื่องมือมาตรฐานอื่นจนมีพัฒนาการสมวัย
- 3 ร้อยละเด็กอายุ 0-5 ปี สูงดีสมส่วน

Area Based

- 4 การแก้ไขภาวะโภชนาการในเด็กปฐมวัย

เป้าหมาย : เด็กสูงดีสมส่วน มีพัฒนาการสมวัย
: เกิดตำบลดมหัตศวรรษ 1000 วัน Plus สู่ 2500 วัน ระดับดีเยี่ยม
อำเภอละ 3 ตำบล

ตัวชี้วัดที่ 1. ร้อยละเด็กปฐมวัยที่มีพัฒนาการสมวัย

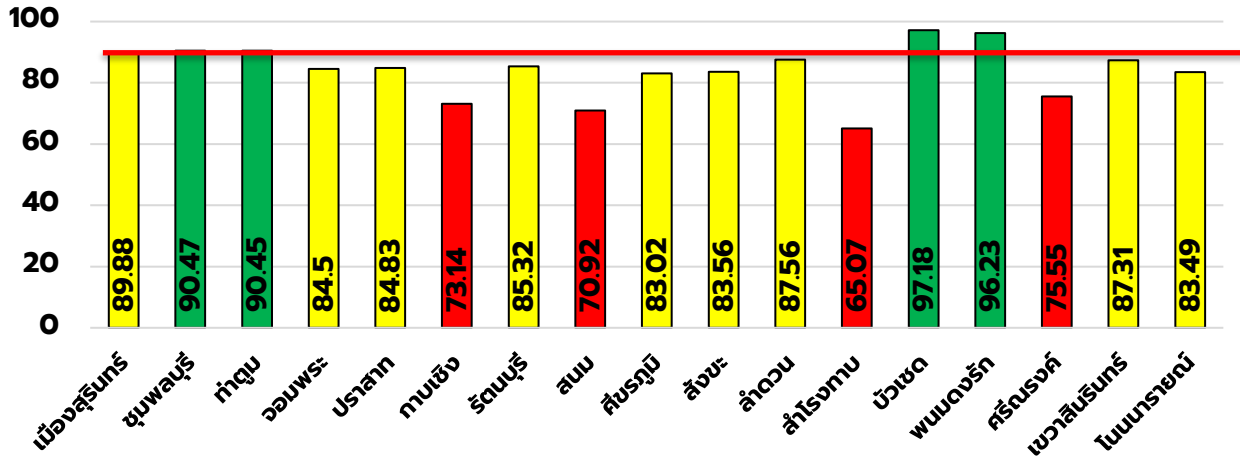
จังหวัดสุรินทร์ ปี 2566 (เดือน ต.ค.65- พ.ค.66)

ที่มา HDC 26 พ.ค. 66



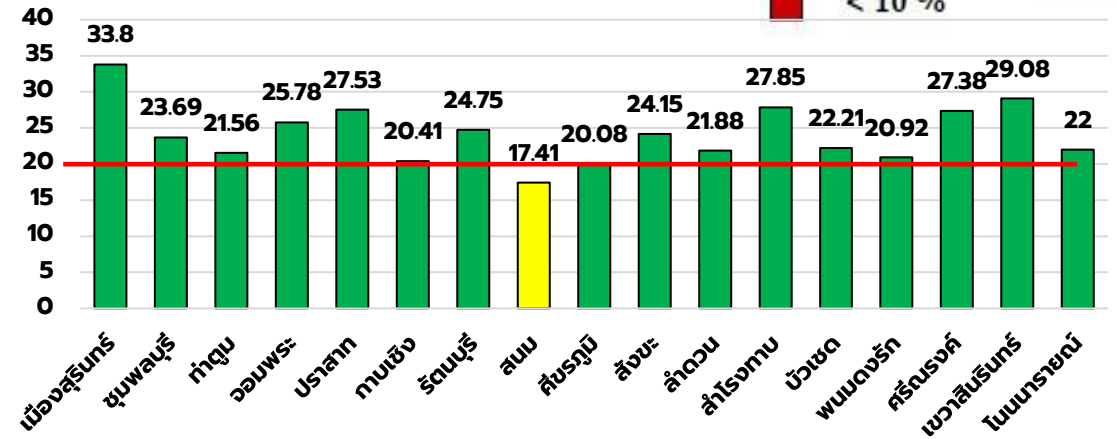
คัดกรอง **84.66%** (เกณฑ์ 90%)

- 90 % ขึ้นไป
- 80-89 %
- < 80 %



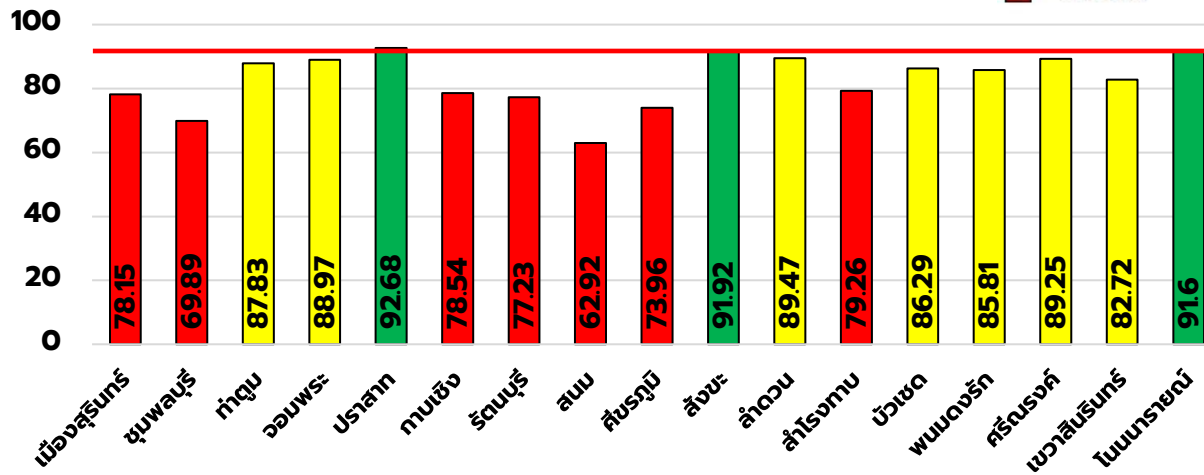
พบสงสัยซ้ำ **25.36%** (เกณฑ์ ร้อยละ 20)

- 20 % ขึ้นไป
- 10-19 %
- < 10 %



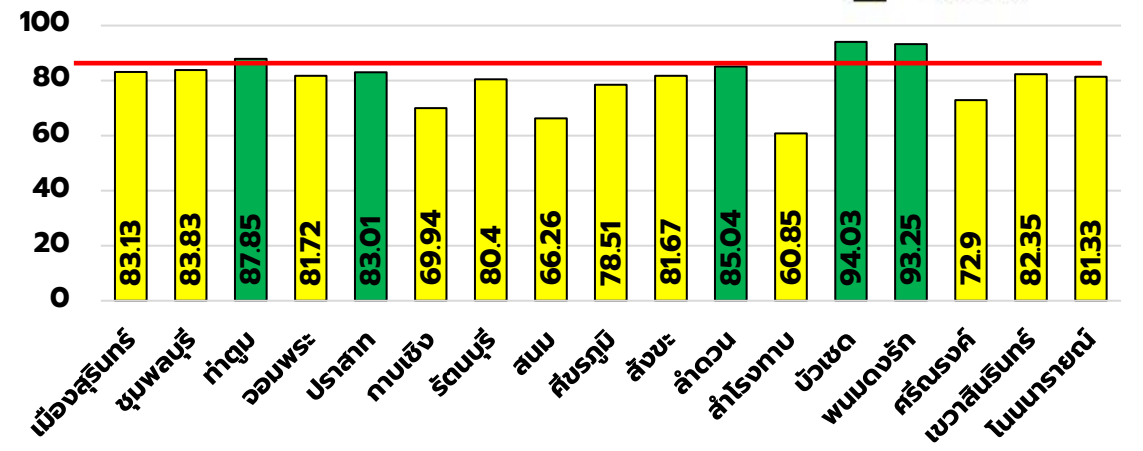
ติดตามได้ **83.11%** (เกณฑ์ ร้อยละ 90)

- 90 % ขึ้นไป
- 80-89 %
- < 80 %



พัฒนาการสมวัย **80.82%** (เกณฑ์ ร้อยละ 86)

- 85 % ขึ้นไป
- < 85 %



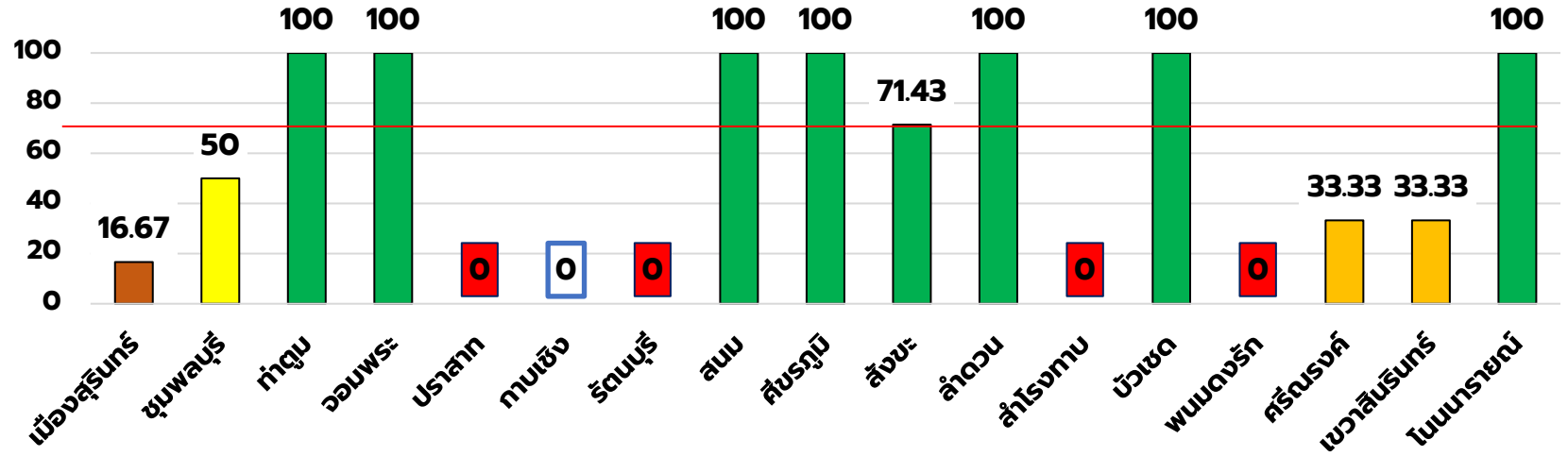
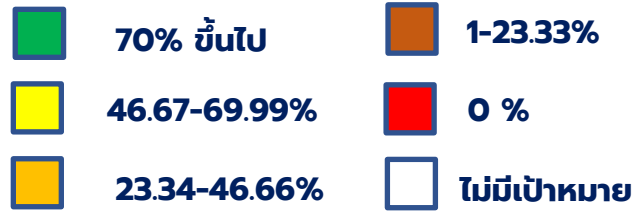
ตัวชี้วัดที่ 2. ร้อยละของเด็กปฐมวัยที่ได้รับการคัดกรองแล้วพบว่ามีการพัฒนาการล่าช้าแล้วได้รับการกระตุ้นพัฒนาการ TEDA4I หรือเครื่องมือมาตรฐานอื่นจนมีพัฒนาการสมวัย



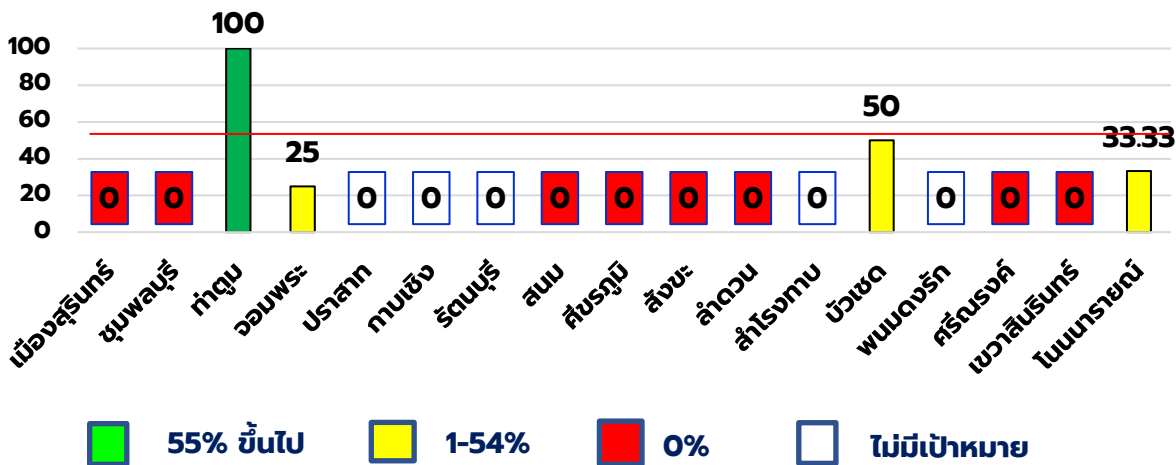
จังหวัดสุรินทร์ ปี 2566 (เดือน ต.ค.65- พ.ค.66) ที่มา HDC 26 พ.ค. 66

1) เด็กพัฒนาการล่าช้าได้รับการกระตุ้นฯ ด้วย TEDA4I หรือเครื่องมือมาตรฐานอื่น (เกณฑ์ ร้อยละ 70)

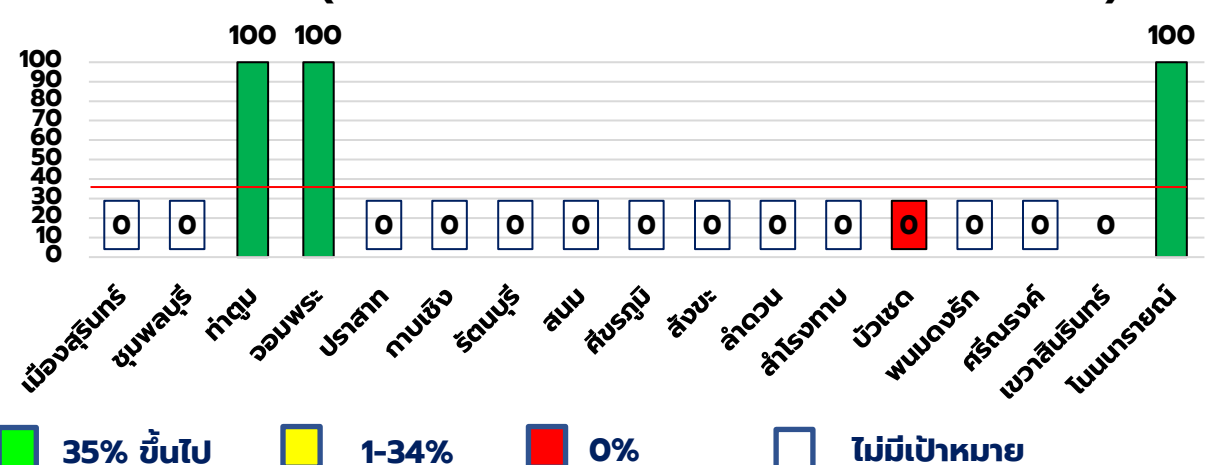
(ผลงาน ต.ค.65 - พ.ค.66 = **50.94%**)



2) เด็กพัฒนาการล่าช้าได้รับการกระตุ้นฯ ด้วย TEDA4I หรือเครื่องมือมาตรฐานอื่นครบตามเกณฑ์ (เกณฑ์ ร้อยละ 55) (ผลงาน ต.ค.65- พ.ค.66 = **14.81%**)



2.3 เด็กพัฒนาการล่าช้าได้รับการกระตุ้นพัฒนาการ ด้วย TEDA4I หรือเครื่องมือมาตรฐานอื่นจนมีพัฒนาการสมวัย (เกณฑ์ ร้อยละ 35 ผลงาน ต.ค.65- พ.ค.66 = **75%**)



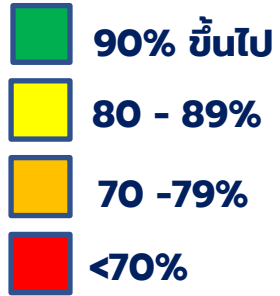
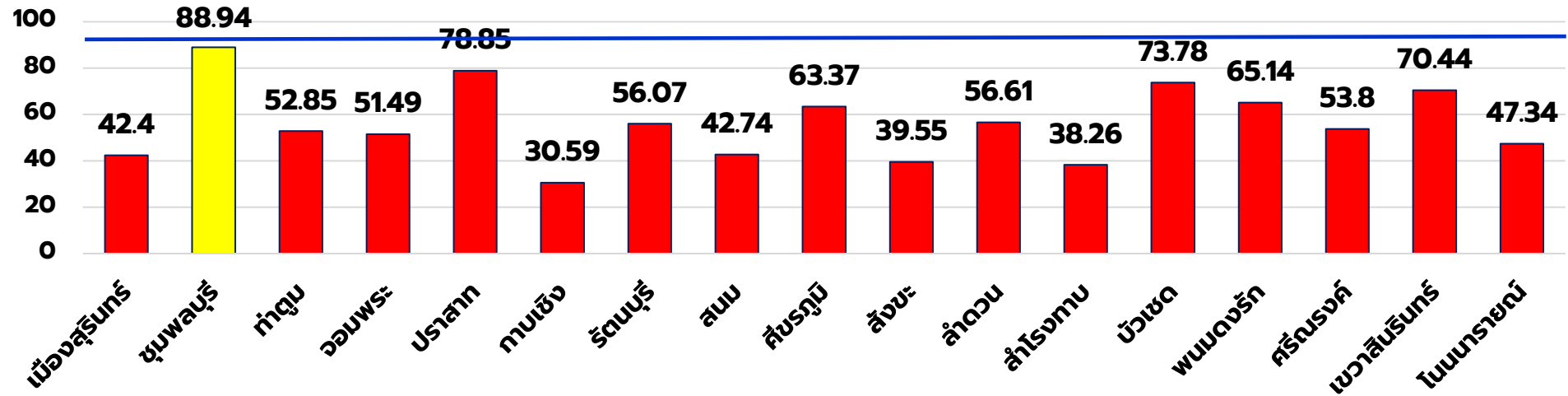
ตัวชี้วัดที่ 3. ร้อยละเด็กอายุ 0-5 ปี สูงดีสมส่วน จังหวัดสุรินทร์ ไตรมาส 3 ปี 2566 (มี.ค.-พ.ค.66)

ที่มา HDC 24 พ.ค. 66

3.1) คัดกรอง

55.23%

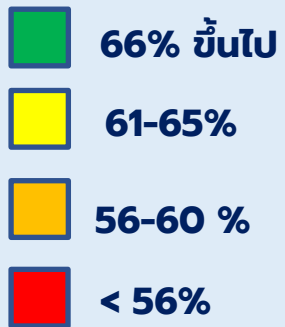
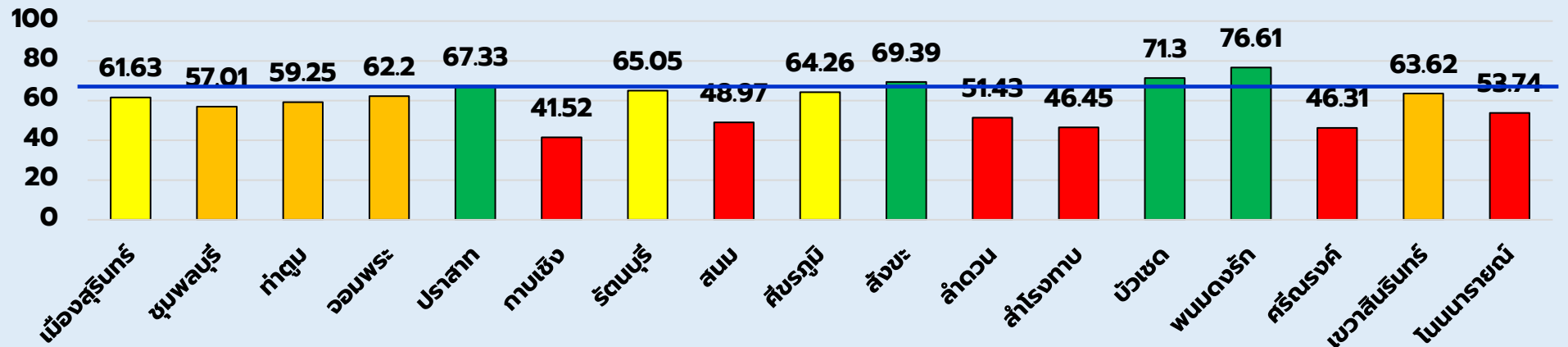
(เกณฑ์ 90%)



3.2) สูงดีสมส่วน

62.10%

(เกณฑ์ 66%)



ข้อค้นพบ

1. ยังไม่มีการบันทึกใน Hosxp.
2. ยังไม่ส่งข้อมูลขึ้น HDC
3. บันทึกข้อมูลไม่มีเลขทศนิยม 1 ตำแหน่งขึ้นไป

แนวทางแก้ไข

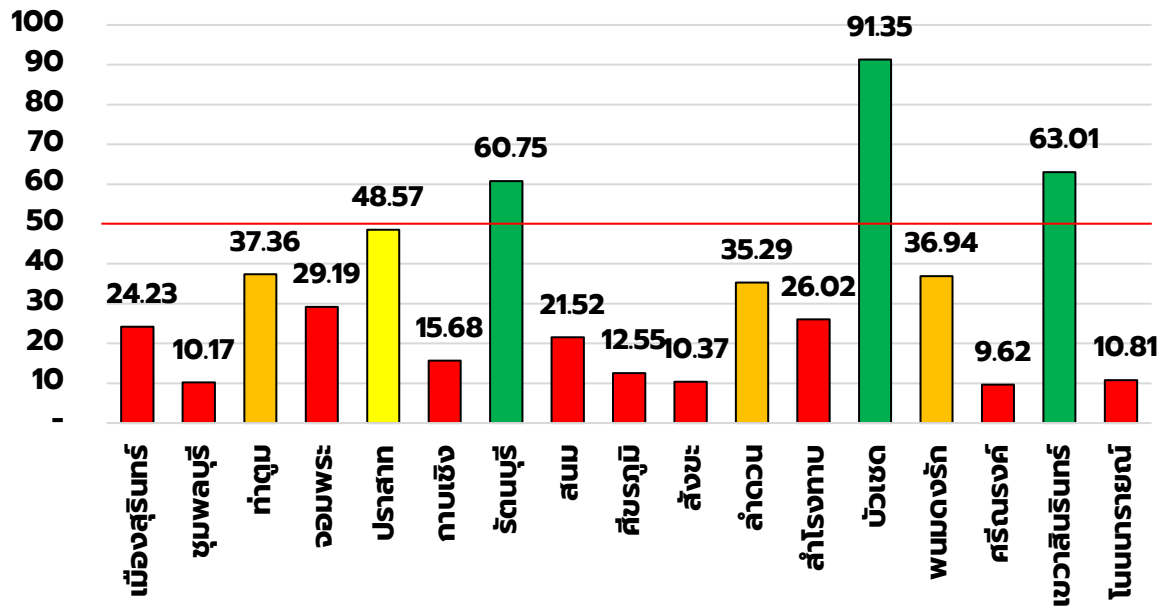
1. ค้นข้อมูลรายงานแยกรายหน่วยบริการ/ร่วมหาทางแก้ไข
2. กำกับติดตามการส่งรายงานขึ้น HDC ภายใน 5มีย.66

ประเด็น : Area Based ตัวชี้วัด : ภาวะโลหิตวางเด็กปฐมวัย ปี 2566 (เดือน ต.ค. 65 - พ.ค.66)

ที่มา HDC 26 พ.ค. 66

: เด็กอายุ 6 – 12 เดือน
ที่ได้รับการคัดกรองภาวะโลหิตวาง

ผลงาน : **29.63%** (เกณฑ์ ร้อยละ 50)



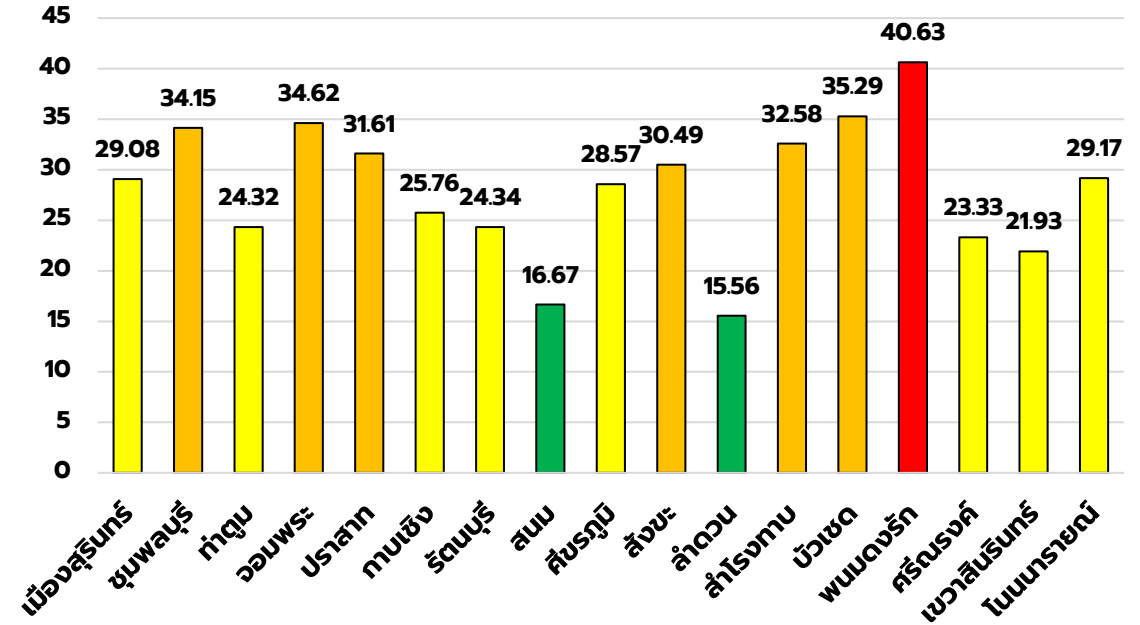
■ 50% ขึ้นไป
 ■ 40-49%
 ■ 30-39%
 ■ <30%

ข้อค้นพบ

1. การคัดกรองส่วนใหญ่อยู่ที่ sw.
2. sw.สต. คัดกรองได้บ้างแห่ง จากบุคลากรขาดความมั่นใจในการคัดกรอง โดยเฉพาะบุคลากรใหม่

: เด็กอายุ 6 – 12 เดือน ที่มีภาวะโลหิตวาง

ผลงาน : **29.07%** (เกณฑ์ < ร้อยละ 19)



■ < 19%
 ■ 20-29.99%
 ■ 30-39.99%
 ■ 40% ขึ้นไป

ข้อค้นพบ

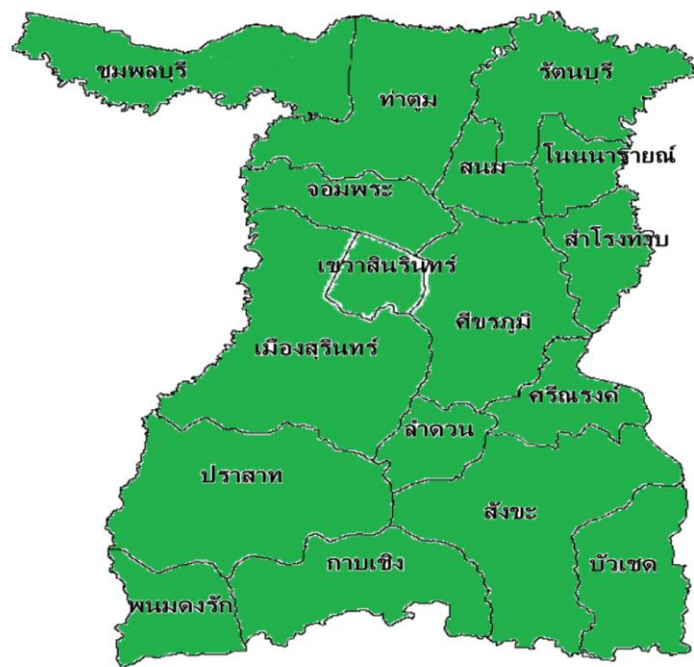
1. ให้ sw.ทุกแห่ง เป็นพี่เลี้ยงในการคัดกรองแก่บุคลากร sw.สต.
2. มีการกำกับติดตามงานทุกเดือน
3. สร้างระบบการทำงานแบบมีส่วนร่วมระหว่างหน่วยบริการภายในอำเภอ



การพัฒนาตำบลหัตถ์ศอรรถ 1000 วันPlus สู่ 2500 วัน ปี 2566 (ตุลาคม 2565 – ปัจจุบัน)

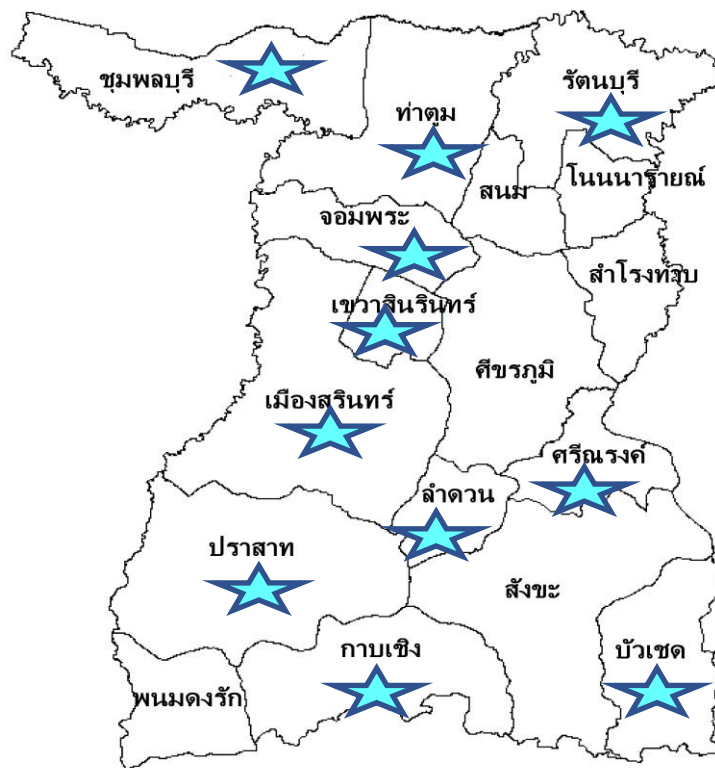
เป้าหมาย : ตำบลหัตถ์ศอรรถ 1000 วัน Plus สู่ 2500 วัน ระดับดีเยี่ยม อำเภอละ 3 ตำบล

ร้อยละ 100 ของอำเภอ
ที่มีตำบลสมัครเข้าร่วมการพัฒนาฯ
> 3 ตำบล/อำเภอ



ตำบลสมัครเข้าร่วมพัฒนา 147 ตำบล
ร้อยละ 92.45

ส่งผลการประเมินตนเอง
ให้จังหวัดแล้ว 11 อำเภอ



★ = อำเภอที่ส่งแบบประเมินตนเองแล้ว

ข้อค้นพบจากการตรวจสอบ
การประเมินตนเอง ทั้ง 11 อำเภอ

1. กรณี รพ.สต.มี 2 แห่ง แยกการส่งข้อมูล
ไม่รวมเป็นตำบล
2. ผู้ประเมินองค์ประกอบที่ 4 (ภาคีเครือข่าย)
เป็นบุคลากรสาธารณสุข หรือ ครูสพด.
(เกณฑ์ คือ อสม. หรือเครือข่ายในชุมชน
ยกเว้น ครูสพด.)
3. ลงข้อมูลส่วนบุคคลของตัวแทนผู้ประเมิน
ไม่ครบ โดยเฉพาะเบอร์โทร – E-mail.

แนวทางการพัฒนา

1. แจงข้อผิดพลาดและคำแนะนำรายตำบล
แก่พื้นที่ เพื่อดำเนินการประเมินตนเอง
บันทึกข้อมูลให้ถูกต้อง
2. ติดตามอำเภอที่ยังไม่ส่งแบบประเมิน
ตนเอง (จำนวน 6 อำเภอ ได้แก่ สนม
ลำโรงทับ ศีขรภูมิ สังขะ พนมดงรัก และ
โนนนารายณ์

ข้อค้นพบ	ขอความร่วมมือทุกอำเภอดำเนินการดังนี้
<ol style="list-style-type: none"> 1. ไม่มีบุคลากรปฏิบัติงานในบางช่วง (ย้ายงาน ลากลด ลาป่วย คีทฯต่อ ฯลฯ) 2. บุคลากรรับงานใหม่ ขาดองค์ความรู้ ในงานเด็ก ปฐมวัย 	<ul style="list-style-type: none"> - จัดหาบุคลากรที่มีความรู้ความเข้าใจในงาน มาปฏิบัติงานทดแทน - สํารวจข้อมูลบุคลากรใหม่ทุก 6 เดือน และพัฒนาศักยภาพบุคลากร
<ol style="list-style-type: none"> 3. ข้อมูลไม่ขึ้น ขึ้นไม่ครบ ไม่ทันเวลา จาก <ul style="list-style-type: none"> - คีนข้อมูล แต่ขาดการติดตาม - คอมพิวเตอร์ชำรุด ไม่Update โครงสร้างโปรแกรมHosxp - คีย์ไม่ถูก ส่งไม่ทัน -ส่งออกไม่หมด 	<ul style="list-style-type: none"> - เร่งรัดหน่วยบริการบันทึกข้อมูลให้ถูกต้อง ครบถ้วน และส่งออกให้ทันเวลา - นำเข้าวาระการประชุมประจำเดือน เพื่อให้หัวหน้าหน่วยบริการกำกับติดตามงานในพื้นที่ - กำกับ ติดตามการแก้ไขปัญหาของพื้นที่ทุกเดือน - ประสาน Admin นำเข้ารหัส. ตรวจสอบ Update โครงสร้างโปรแกรม Hosxp . แก่หน่วยบริการที่มีปัญหาด้านข้อมูล - ทบทวนการบันทึก –ส่งออก-ตรวจสอบรายงาน ใน Hosxp.&HDC
<ol style="list-style-type: none"> 4. ขาดการส่งต่อข้อมูลระหว่าง sw. และ sw.สต. 5. ส่งต่อ แต่ขาดการติดตามผลการส่งต่อเด็กฯ 	<ul style="list-style-type: none"> - วิเคราะห์ปัญหา ทบทวนแนวทางการบริการ –ส่งต่อระดับอำเภอ &พื้นที่ - จัดทำช่องทางการสื่อสาร ระหว่าง sw. และ sw.สต. - ตรวจสอบข้อมูลรายงานเด็กล่าช้า และกำกับติดตามการส่งต่อ
<ol style="list-style-type: none"> 5. ผู้ปกครองไม่พาเด็กเข้ามารับบริการตามกำหนด 	<ul style="list-style-type: none"> - ทบทวนแนวทาง ประสาน อสม.พ่อแม่บุญธรรม ร่วมค้นหา ติดตาม ส่งต่อเด็กมารับบริการให้ทันกำหนด
<ol style="list-style-type: none"> 8. ตำบลมหัศจรรย์ 1000 วันPlus สู่2500 วัน <ul style="list-style-type: none"> - ยังไม่ส่งแบบประเมินตนเอง (6 อำเภอ) - บันทึกการประเมินไม่ถูกต้อง ไม่ครบถ้วน 	<ul style="list-style-type: none"> - กำกับ ติดตาม และจัดส่งรายงานให้จังหวัด ภายใน 10 มิ.ย.66 - ทบทวนหลักเกณฑ์การประเมินฯ แก่ผู้รับผิดชอบงาน - คีนข้อมูลและข้อเสนอแนะการประเมิน แก่ตำบล