



ระบบสุขภาพปฐมภูมิ

นางมัจฉา มีงพฤษ

หัวหน้ากลุ่มงานพัฒนาคุณภาพและรูปแบบบริการ

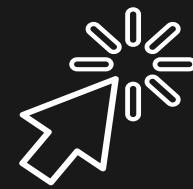
จบประมาณฉบับสนับสนุนการดำเนินงาน

จบ สป.ปฐมภูมิ งวดที่ 2 ((มิถุนายน - กรกฎาคม 2566)



พ.ค. 66
สป. จัดสรรงบ

1



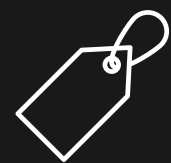
มิ.ย.66
ส่งแผนงาน/โครงการ

3



ก.ค. 66 - ส.ค. 66
สรุปผลการดำเนินงาน
ปิดโครงการ

5



6 มิ.ย. 66
สสจ. ชี้แจงเกณฑ์/
ยอดเงินที่จัดสรร



มิ.ย.- ก.ค. 66
ดำเนินการตามแผน

4

เกณฑ์การใช้เงิน

**1. พัฒนารูปแบบบริการ
คุณภาพปฐมภูมิ ให้มีคุณภาพ
มาตรฐาน**

**3. สนับสนุนการดำเนินงาน
แก้ไขปัญหาในพื้นที่/
ทำงานเชิงรุกในพื้นที่**

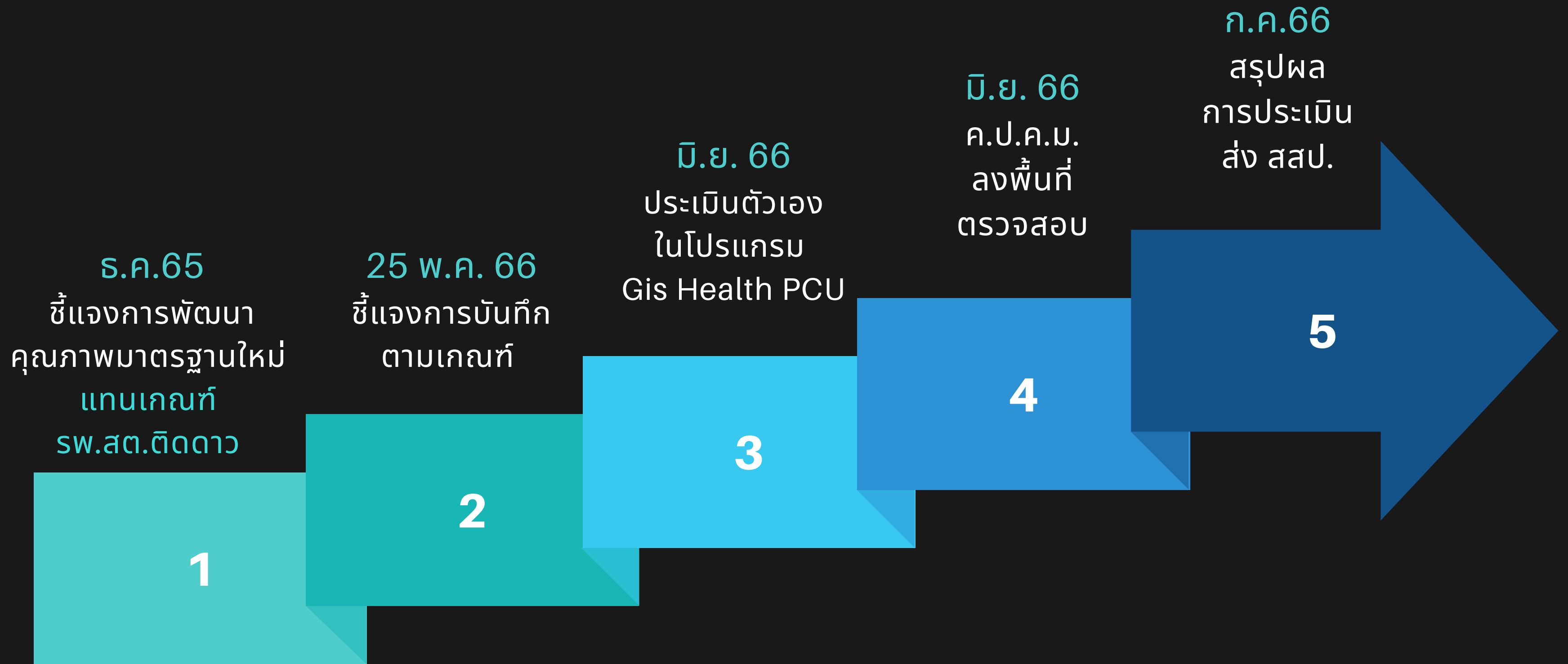


**2. ลดบทเรียนการดำเนินงาน
ของ PCU/NPCU/
สนับสนุนค่าใช้จ่ายเพื่อการ
พัฒนาศักยภาพบุคลากร**

**4. ติดตามและประเมินผล
สัมฤทธิ์ของงาน**



การประเมินคุณภาพมาตรฐาน บริการสุขภาพปฐมภูมิ พ.ศ. 2566





สำนักงานสาธารณสุขจังหวัดสุรินทร์
Surin Provincial Health Office



การดำเนินงาน ระดับจังหวัดสุรินทร์





Timelineการหมดวาระ ประธาน อสม.

ให้แล้วเสร็จภายในวันที่ 30 ธันวาคม 2566

ระดับจังหวัด

- คุณสมบัติ 1. ผู้มีสิทธิต้องมาจากประธานอสม.ระดับอำเภอ เท่านั้น
2. เป็น อสม. ไม่น้อยกว่า 10 ปี (นับถึงวันที่ 31 พฤศจิกายน 2566)

ภายใน ธันวาคม

ระดับอำเภอ

- คุณสมบัติ 1. ผู้มีสิทธิต้องมาจากประธานอสม.ระดับตำบล เท่านั้น
2. เป็น อสม. ไม่น้อยกว่า 7 ปี (นับถึงวันที่ 31 ตุลาคม 2566)

ภายใน พฤศจิกายน

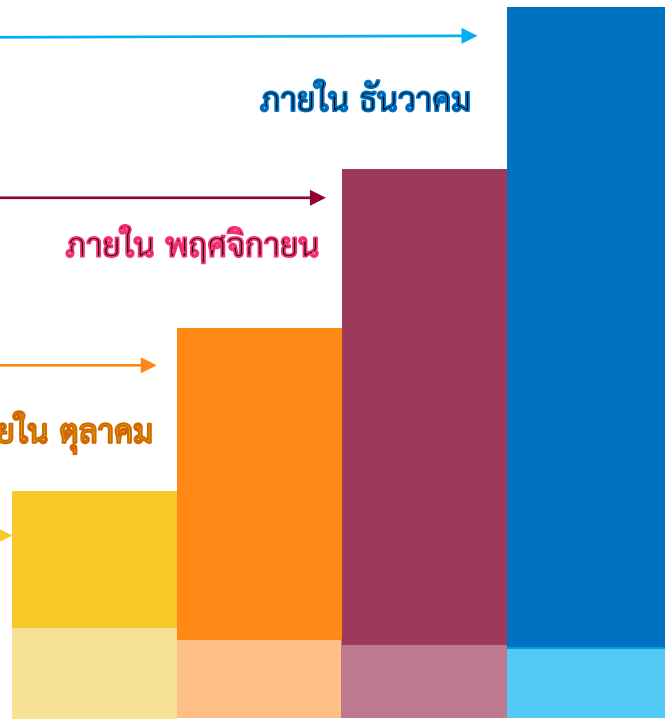
ระดับตำบล

- คุณสมบัติ 1. ผู้มีสิทธิต้องมาจากประธาน อสม. ระดับหมู่บ้าน/ชุมชน เท่านั้น
2. เป็น อสม. ไม่น้อยกว่า 5 ปี (นับถึงวันที่ 30 กันยายน 2566)

ภายใน ตุลาคม

ระดับหมู่บ้าน หรือชุมชน

- คุณสมบัติ 1. เป็น อสม. ไม่น้อยกว่า 3 ปี (นับถึงวันที่ 30 กันยายน 2566)
2. สามารถใช้เครื่องมือสื่อสารดิจิทัลได้





สำนักงานสาธารณสุขจังหวัดสุรินทร์
Surin Provincial Health Office

แนวทางการคัดเลือก อสม. ทดแทน ตามโควตา

โควตา อสม. ที่ยังขาด

- อ.เมืองสุรินทร์ 2 คน
 - อ.ชุมพลบุรี 13 คน
 - อ.ท่าตูม 1 คน
 - อ.จอมพระ 4 คน
 - อ.ปราสาท 1 คน
 - อ.สนม 6 คน
 - อ.ศีขรภูมิ 5 คน
 - อ.สังขะ 7 คน
 - อ.ลำดวน 1 คน
 - อ.สำโรงทาบ 2 คน
 - อ.บัวเชด 3 คน
 - อ.เขวาสินรินทร์ 1 คน
 - อ.โนนนารายณ์ 1 คน
- รวมทั้งสิ้น 47 คน

อสม.

หลักสูตรการอบรม

- หลักสูตรฝึกอบรมมาตรฐาน อาสาสมัครสาธารณสุข(อสม.) ปี 2550
- จัดอบรม 7 วัน (43 ชม.) หรือ แบ่งเป็นช่วงๆก็ได้
- ส่งหลักฐานการอบรมพร้อม ใบสมัครให้ สสอ. บันทึกข้อมูล ในระบบ e-sw และ thaiphc

รพ.สต

Timeline การ อบรม อสม.ใหม่

- สสอ. บันทึกข้อมูล ผ่านระบบ e-sw และ thaiphc และส่ง เอกสารมาที่ ผู้รับผิดชอบงาน จังหวัดเพื่อขออนุมัติ

***ขอให้ อบรม อสม. ใหม่
ทดแทน ให้แล้วเสร็จภายใน
มิถุนายน 2566

สสอ.

สัดส่วน อสม. : หลังคาเรือน

- อนุมัติ อสม. ใหม่ และตรวจสอบ การเบิกเงินให้ครบตามโควตา
- จำนวนหลังคาเรือน จังหวัดสุรินทร์
343,725 หลังคาเรือน
- จำนวน อสม. ตามโควตา
24,587 คน

อสม. : หลังคาเรือน
คิดเป็น 1 : 13.98

สสจ.



สำนักงานสาธารณสุขจังหวัดสุรินทร์
Surin Provincial Health Office

ค่าป่วยการ อสม.

เบิกจ่ายค่าป่วยการ อสม.

เมษายน 2566

24,587 คน



โควตา อสม.
จังหวัดสุรินทร์

24,394 คน



จำนวน อสม

75 คน



ไม่ส่งรายงาน
ระงับจ่าย

118 คน



อสม.พันสภาพ/เสียชีวิต
ยังไม่ได้อบรมทดแทน

จำนวน อสม. : หลังคาเรือน

รายอำเภอ

หน่วยงาน	จำนวน อสม. (บัญชี 1)	จำนวนโควตา อสม.	จำนวนหลังคาเรือน (HDC)	จำนวนหลังคาเรือน : อสม. 1 คน
(14144)สสอ.โนนนารายณ์	721	722	5866	8.12465374
(00289) สสอ.เขวาสินรินทร์	725	726	8765	12.07300275
(00288)สสอ.ศรีณรงค์	825	825	10462	12.68121212
(00287)สสอ.พนมดงรัก	665	663	10150	15.3092006
(00286)สสอ.บัวเชด	547	550	10525	19.13636364
(00285)สสอ.สำโรงทาบ	1105	1107	12027	10.86449864
(00284) สสอ.ลำดวน	605	603	8131	13.48424544
(00283)สสอ.สังขะ	2171	2177	32437	14.8998622
(00282)สสอ.ศีขรภูมิ	2684	2689	29343	10.91223503
(00281)สสอ.สนม	892	886	10541	11.8972912
(00280)สสอ.รัตนบุรี	1769	1769	22795	12.88581119
(00279)สสอ.กาบเชิง	874	874	15130	17.31121281
(00278)สสอ.ปราสาท	2590	2591	39295	15.16595909
(00277)สสอ.จอมพระ	1136	1139	14078	12.35996488
(00276)สสอ.ท่าตูม	1901	1898	23257	12.25342466
(00275)สสอ.ชุมพลบุรี	1316	1329	22778	17.13920241
(00274)สสอ.เมืองสุรินทร์	4035	4039	68145	16.87175043
รวม	24561	24587	343725	13.97994875



สำนักงานสาธารณสุขจังหวัดสุรินทร์
Surin Provincial Health Office



สิทธิการรักษาพยาบาล

หน้า ๓

เล่ม ๑๓๗ ตอนพิเศษ ๕ ง ราชกิจจานุเบกษา ๗ มกราคม ๒๕๖๓

ระเบียบกระทรวงสาธารณสุข

ว่าด้วยการช่วยเหลือในการรักษาพยาบาล (ฉบับที่ ๘)

พ.ศ. ๒๕๖๒

โดยที่เป็นการสมควรแก้ไขเพิ่มเติมระเบียบกระทรวงสาธารณสุข ว่าด้วยการช่วยเหลือในการรักษาพยาบาล พ.ศ. ๒๕๔๓ เพื่อให้สวัสดิการของอาสาสมัครสาธารณสุขประจำหมู่บ้านเหมาะสมกับภาระหน้าที่ของอาสาสมัครสาธารณสุขประจำหมู่บ้านที่เพิ่มมากขึ้นในปัจจุบัน

อาศัยอำนาจตามความในมาตรา ๒๐ แห่งพระราชบัญญัติระเบียบบริหารราชการแผ่นดิน พ.ศ. ๒๕๓๔ และที่แก้ไขเพิ่มเติม รัฐมนตรีว่ากระทรวงสาธารณสุขจึงออกระเบียบไว้ ดังต่อไปนี้

“ข้อ ๙/๑ ประเภท จ. ให้หน่วยบริการเว้นค่าห้องพิเศษและค่าอาหารพิเศษ ทั้งนี้ หากบุคคลดังกล่าวมีสิทธิสวัสดิการรักษายาบาลให้หน่วยบริการเรียกเก็บค่าห้องพิเศษและค่าอาหารพิเศษตามสิทธิสวัสดิการรักษายาบาลก่อน ส่วนที่เกินให้ยกเว้นไม่เรียกเก็บ โดยให้เป็นสิทธิช่วยเหลือเฉพาะตัวของบุคคลดังกล่าว

ผู้มีสิทธิตามประเภท จ. ได้แก่ อาสาสมัครสาธารณสุขประจำหมู่บ้าน

ให้หน่วยบริการช่วยเหลือเฉพาะค่าห้องพิเศษและค่าอาหารพิเศษให้แก่บุคคลในครอบครัวของผู้มีสิทธิตามวรรคสอง โดยให้ได้เรียกเก็บร้อยละ ๕๐ ของอัตราที่กำหนดไว้ ทั้งนี้ หากบุคคลดังกล่าวมีสิทธิสวัสดิการรักษายาบาลให้เรียกเก็บค่าห้องพิเศษและค่าอาหารพิเศษตามสิทธิสวัสดิการรักษายาบาลก่อน ส่วนที่เกินให้เรียกเก็บร้อยละ ๕๐”

ผู้มีสิทธิตามประเภท จ. ได้แก่ อาสาสมัครสาธารณสุขประจำหมู่บ้าน

1. ให้ยกเว้นค่าห้องพิเศษและค่าอาหารพิเศษ หากมีสิทธิสวัสดิการรักษายาบาล ให้เรียกเก็บตามสิทธิสวัสดิการรักษายาบาลก่อน ส่วนที่เกินให้ยกเว้นไม่เรียกเก็บ

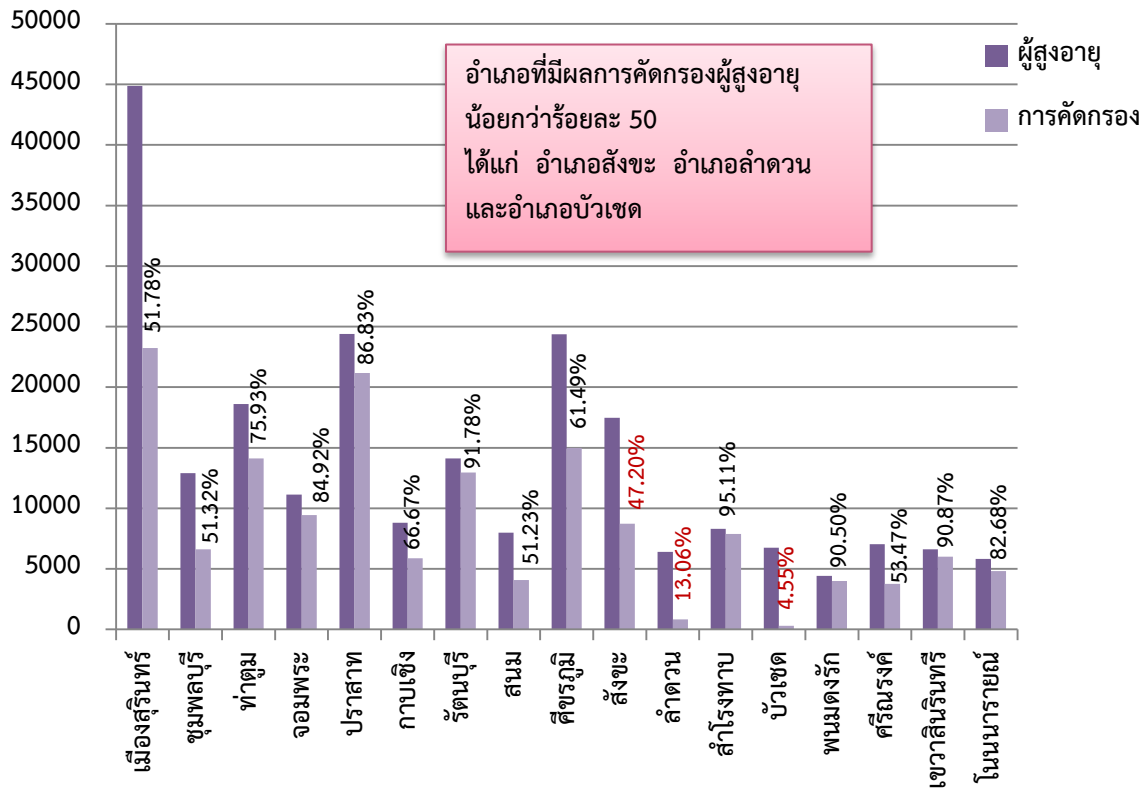
2. ค่าห้องพิเศษสำหรับบุคคลในครอบครัวของผู้มีสิทธิ ให้เรียกเก็บร้อยละ 50 ของอัตราที่กำหนดไว้ หรือเรียกเก็บจากส่วนเกินสิทธิการรักษายาบาล ร้อยละ 50



การใช้งาน Smart อสม. ในการคัดกรองผู้สูงอายุ

มีการส่งรายงานผ่าน Smart อสม. เพิ่มขึ้นอย่างต่อเนื่อง

จังหวัด	ผู้สูงอายุ	คัดกรอง	ร้อยละ	จสม.
นครราชสีมา	504,444	194,334	38.52 %	24,681
บุรีรัมย์	265,868	117,543	44.21 %	12,845
สุรินทร์	230,971	148,851	64.45 %	13,886
ชัยภูมิ	224,480	76,906	34.26 %	9,038
รวม	1,225,763	537,634	43.86 %	60,450





สำนักงานสาธารณสุขจังหวัดสุรินทร์
Surin Provincial Health Office

การใช้งาน Smart อสม.

ข้อมูลภาพรวม



จำนวน อสม. ผู้ใช้แอปสมาร์ท อสม.

24,837 คน



จำนวน อสม. ในเซตลับปิดชอบ

24,367 คน



จำนวนการส่งรายงาน อสม. เดือนนี้

21,769 คน



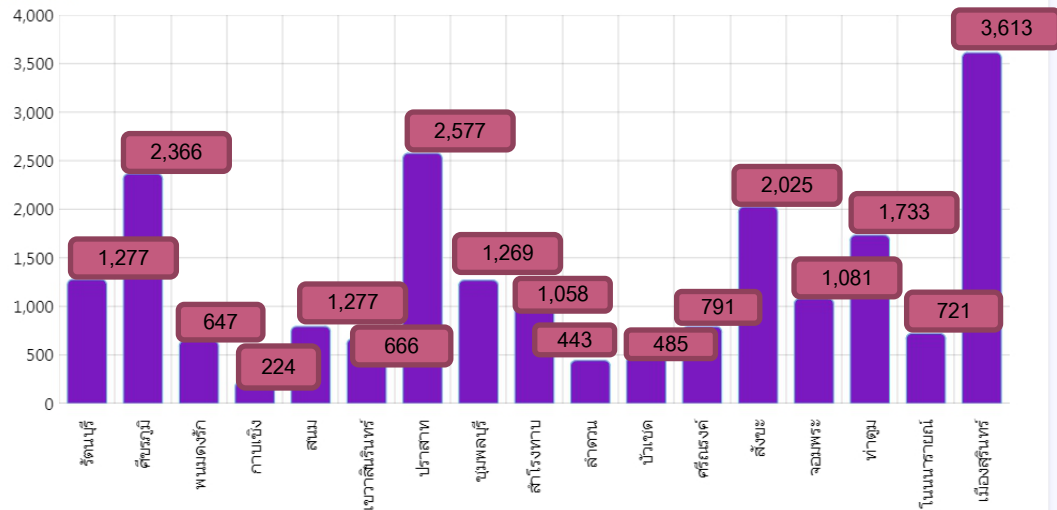
จำนวนรายงานลูกน้ำยุงลายเดือนนี้

20,094 คน

จำนวน อสม. ที่ใช้แอปสมาร์ท อสม. ในการส่งรายงาน
คิดเป็น 87.65 %

จำนวน อสม. ที่ใช้แอปสมาร์ท อสม. รายอำเภอ

จำนวนคน





การดำเนินงานบริการ



ดูแลผู้ป่วยในที่บ้าน

(HOME WARD)

จังหวัดสุรินทร์

ข้อมูลหน่วยบริการที่จัดบริการและส่งข้อมูลเบิกจ่ายผ่านระบบ Amed และ E-claim

จังหวัด	ชั้นทะเบียน (แห่ง)	จัดบริการ (แห่ง)	ร้อยละ	ส่งเบิกจ่าย (แห่ง)	ร้อยละ
นครราชสีมา	21	3	14.28	2	66.67
บุรีรัมย์	8	2	25.00	0	0
สุรินทร์	4	3	75.00	2	66.67
ชัยภูมิ	13	2	15.38	1	50.00
รวม	46	10	21.73	5	50.00

ลำดับที่	หน่วยบริการ	A-MED	E-Claim		
		จำนวน (คน)	จำนวน (คน)	SumAdjRW	ชดเชย (บาท)
1	โรงพยาบาลภักดีชุมพล	40	17	6.8250	56,989
2	โรงพยาบาลรัตนบุรี	38	11	13.2758	110,853
3	โรงพยาบาลลำทะเมนชัย	26	2	1.3146	10,977
4	โรงพยาบาลท่าตูม	9	3	1.2084	10,090
5	โรงพยาบาลเฉลิมพระเกียรติ	5	1	0.4010	3,348
6	โรงพยาบาลปราสาท	5	-	-	-
7	โรงพยาบาลปักธงชัย	14	-	-	-
8	โรงพยาบาลบ้านด่าน	3	-	-	-
9	โรงพยาบาลบุรีรัมย์	2	-	-	-
10	โรงพยาบาลหนองบัวระเหว	1	-	-	-
	รวม	143	34	23.0247	192,257

เปรียบเทียบข้อมูลการจัดบริการและการส่งเบิกเข้ามาในระบบ e-claim การดูแลผู้ป่วยในที่บ้าน (Home Ward)



จังหวัดสุรินทร์ 4 แห่ง ประกอบด้วย : sw.ปราสาท,sw.รัตนบุรี,sw.ท่าตูม และsw.สุรินทร์

หน่วยบริการที่สมัคร HW

ปี 2565	ปี 2566/1	ปี 2566/2 (ระหว่างพิจารณา)
รพ.ปราสาท (นำร่อง)	รพ.สุรินทร์	รพ.ศรีณรงค์
	รพ.รัตนบุรี	รพ.เขวาสินรินทร์
	รพ.ท่าตูม	รพ.ท่าตูม
		รพ.จอมพระ
		รพ.พนมดงรักฯ
		รพ.โนนนารายณ์

ความพร้อมในการสมัคร HW

หน่วยบริการ	ความพร้อมสมัคร HW
รพ.กาบเชิง	ไม่เข้าประชุม
รพ.สนม	ปี 2566-2567
รพ.สำโรงกาบ	ปี 2566
รพ.ชุมพลบุรี	ไม่เข้าประชุม
รพ.ศรีณรงค์	ปี 2567
รพ.บัวเชด	ไม่เข้าประชุม
รพ.สังขะ	ปี 2566

ข้อมูลประชุม HW
จ.สุรินทร์ 24/5/66



thank you

กลุ่มงานพัฒนาคุณภาพและรูปแบบบริการ



สำนักงานสาธารณสุขจังหวัดสุรินทร์