



สถานการณ์โรคติดต่อที่ต้องเฝ้าระวังในจังหวัดสุรินทร์

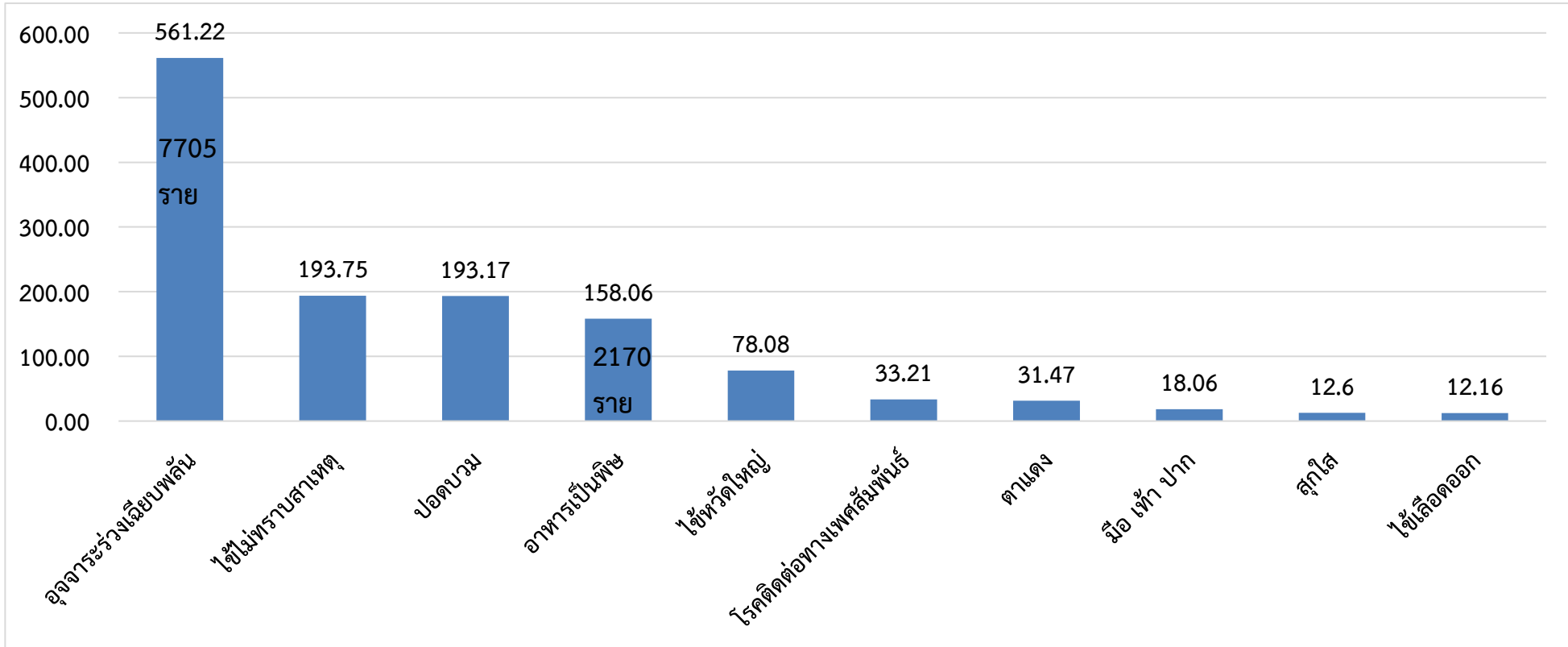
โดย

กลุ่มงานควบคุมโรคติดต่อ

31 พฤษภาคม 2566

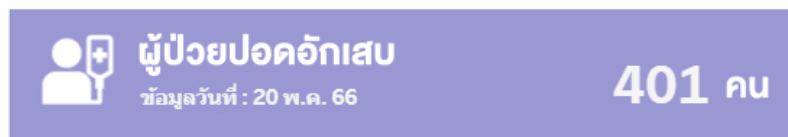
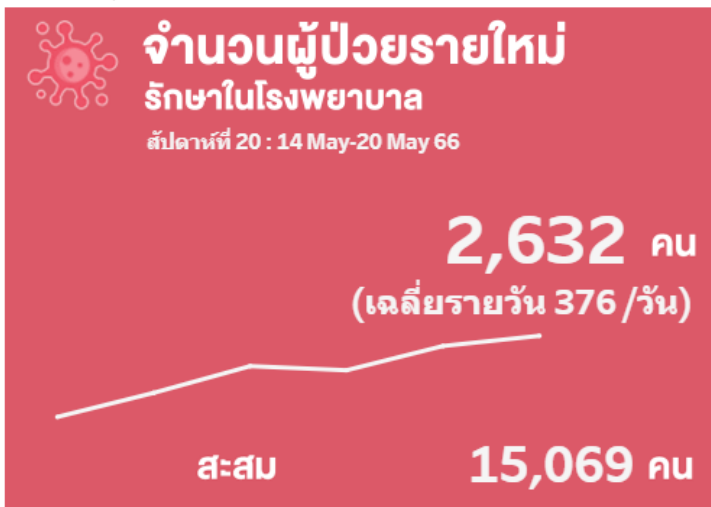
# 10 อันดับโรคที่มีอัตราป่วยต่อประชากรแสนคนสูงสุด จังหวัดสุรินทร์

## อัตราป่วยต่อประชากรแสนคน



# สถานการณ์ผู้ป่วย Covid-19 ภายในประเทศ รายสัปดาห์ (ข้อมูลสะสมตั้งแต่ 1 มกราคม 2566)

อัปเดตล่าสุด : 21 พ.ค. 66 12:58:55 หลังเที่ยง



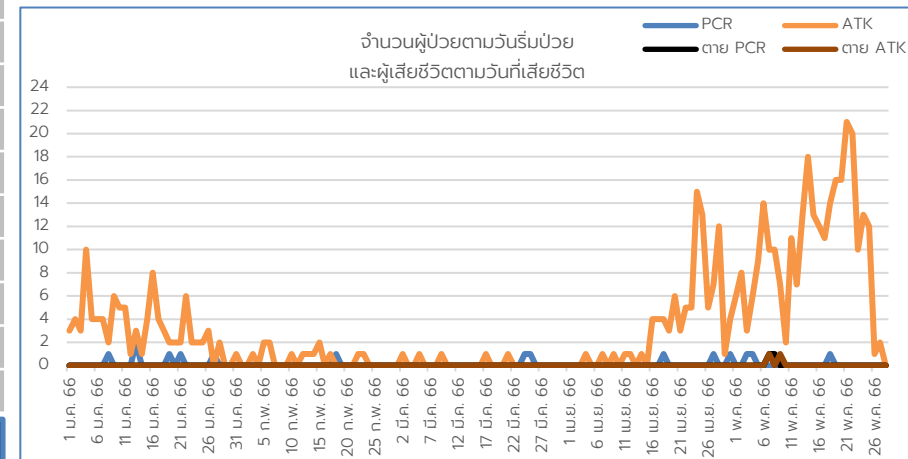
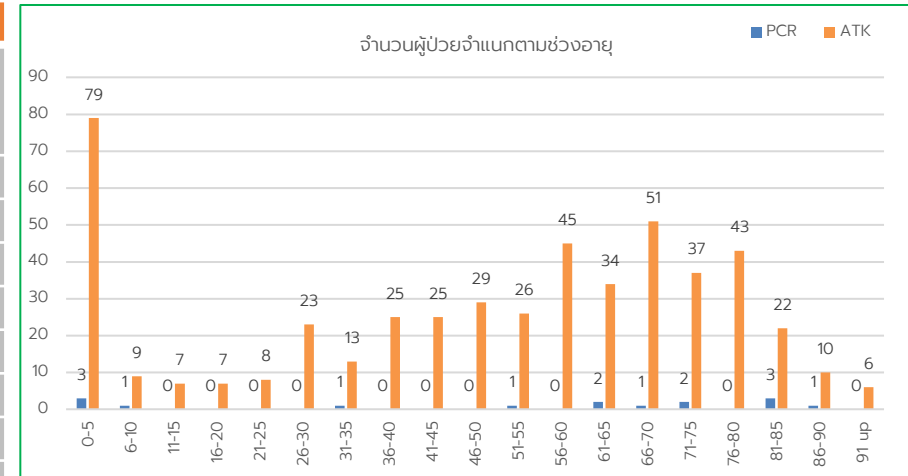


สำนักงานสาธารณสุขจังหวัดสุรินทร์  
Surin Provincial Health Office

# สถานการณ์โรคติดต่อ ที่ต้องเฝ้าระวัง Covid-19 จังหวัดสุรินทร์ ระหว่างวันที่ 1 ม.ค. – 28 พ.ค. 2566

ประเภท	ผู้ป่วยยืนยัน (คน)			เสียชีวิต (คน)		
	รายใหม่ สัปดาห์นี้ (22 – 28 พ.ค. 66)	สะสม (ตั้งแต่ 1 ม.ค. 66)	อัตรา/แสน ประชากร (สะสม)	รายใหม่ สัปดาห์นี้ (22 – 28 พ.ค. 66)	สะสม (ตั้งแต่ 1 ม.ค. 66)	อัตรา/แสน ประชากร (สะสม)
RT-PCR	+1	15	1.09	+0	2	0.15
ATK	+166	499	36.35	+0	2	0.15

อำเภอ	RT-PCR						ATK					
	รายใหม่	สะสม	อัตรา/ แสน ประชากร (สะสม)	เสียชีวิต รายใหม่	เสียชีวิต สะสม	อัตรา/ แสน ประชากร (สะสม)	รายใหม่	สะสม	อัตรา/ แสน ประชากร (สะสม)	เสียชีวิต รายใหม่	เสียชีวิต สะสม	อัตรา/ แสน ประชากร (สะสม)
เมืองสุรินทร์		5	1.95		1	0.39	+17	59	22.96			
ชุมพลบุรี	+1	1	1.41				+56	146	206.47			
ท่าตูม							+16	64	67.23			
จอมพระ							+8	25	42.76			
ปราสาท		3	1.97				+15	34	22.31			
กาบเชิง		1	1.67				+4	18	29.99			
รัตนบุรี		2	2.17		1	1.09	+1	6	6.52			
สนม							+3	6	13.85			
ศีขรภูมิ							+2	5	3.72			
สังขะ		1	0.77				+22	78	59.67	1		0.77
ลำดวน							+7	17	54.75			
ลำโรงทาน												
บัวเชด		1	2.41				+2	7	16.87			
พนมดงรัก							+1	3	7.93			
ศรีณรงค์							+3	6	12.84	1		2.14
เขวาสินรินทร์							+8	20	58.57			
โนนทรายดิน		1	2.87				+1	5	14.36			



ที่มา : DDC Dashboard ณ วันที่ 28 พ.ค. 2566 หมายเหตุ : จำนวนผู้ป่วยที่เปลี่ยนแปลง เกิดจากการเปลี่ยนวิธีตรวจ/ประเภทผู้ป่วย/ตัดซ้ำข้ามจังหวัด

- ผู้ป่วยเสียชีวิต 4 ราย

- RT-PCR 2 ราย
- ATK 2 ราย

- ช่วงอายุ

- 60 ปีขึ้นไป 2 ราย
- น้อยกว่า 60 ปี 2 ราย

- โรคประจำตัว

- มีโรคประจำตัว 2 ราย (ร้อยละ 50)

- ประวัติวัคซีน

- ไม่ได้รับวัคซีน 2 ราย
- วัคซีน 1 เข็ม 1 ราย
- วัคซีน 3 เข็ม 1 ราย

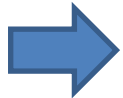
- ผู้เคยได้รับวัคซีน รับวัคซีนเข็มสุดท้ายเกิน 4 เดือน

# ผลการดำเนินงานการให้บริการวัคซีนโควิด 19 จังหวัดสุรินทร์

ฉีดเพิ่มขึ้น

20 เม.ย. - 19 พ.ค.66

+ 614  
โดส



เข็มที่ 1 53 โดส  
เข็มที่ 2 51 โดส  
เข็มที่ 3 159 โดส  
เข็มที่ 4 173 โดส  
เข็มที่ 5 178 โดส

เข็มที่ 1 850,916 โดส (62.15 %)  
เข็มที่ 2 801,422 โดส (58.53 %)  
เข็มที่ 3 371,811 โดส (27.15 %)  
เข็มที่ 4 65,948 โดส (4.82 %)  
เข็มที่ 5 5,550 โดส (0.41 %)

ฉีดสะสมแล้ว

ข้อมูลสะสมตั้งแต่วันที่ 5 เม.ย.64 - 19 พ.ค.66

2,095,647 โดส

ข้อมูลวัคซีนโควิด 19 ปี 2566

วัคซีน	คงเหลือ (โดส)
AstraZeneca	790
Pfizer (ฝาม่วง)	606
Pfizer (ฟ้าส้ม)	750
Pfizer (ฟ้าแดง)	1,600
Pfizer Bivalent (ฟ้าเทา)	0
Moderna BV	700
รวม	4,446
LAAB (รับ 1,265)	432



กลุ่มเป้าหมาย	เป้าหมาย	เข็ม 1	ร้อยละ	เข็ม 2	ร้อยละ	เข็ม 3	ร้อยละ	เข็ม 4	ร้อยละ	เข็ม 5	ร้อยละ
บุคลากรทางการแพทย์	9,863	9,856	99.93	9,824	99.60	9,040	91.63	6,767	68.72	1,311	13.78
อสม.	25,090	20,839	83.06	20,675	82.40	17,233	68.67	7,849	31.30	830	3.33
เจ้าหน้าที่ด่านหน้า	11,363	10,693	94.10	10,651	93.73	7,944	69.94	2,381	21.00	326	2.93
กลุ่มเสี่ยง 607	295,517	241,635	81.77	229,734	77.74	123,774	41.89	22,071	7.49	1,338	0.48
หญิงวัยเจริญพันธุ์ (อายุ 15 - 49 ปี)*	340,588	158,232	46.46	154,615	45.40	75,747	22.24	9,701	2.85	614	0.18
ประชาชนทั่วไป (อายุ 0 - 59 ปี)	686,818	409,591	59.64	375,818	54.72	137,920	20.09	17,164	2.51	1,126	0.16
- นักเรียน อายุ 12 - 17 ปี	78,311	65,217	83.28	67,195	85.81	21,974	28.08	1,253	1.59	5	0.01
- เด็ก อายุ 5 - 11 ปี	111,908	79,490	71.06	60,910	54.43	11,739	10.49	86	0.07	-	-
- เด็ก อายุ 6 เดือน - 4 ปี	60,017	584	0.97	295	0.49	95	0.16	3	0.00	-	-
รวม	1,369,239	850,916	62.14	801,422	58.52	371,811	27.14	65,948	4.80	5,550	0.41

\*ข้อมูลกลุ่มหญิงวัยเจริญพันธุ์ ยังไม่สมบูรณ์

# สรุปสถานการณ์และข้อเสนอแนะ

1. ผู้ป่วย Covid-19 จังหวัดสุรินทร์ ตั้งแต่ช่วงวันที่ 16 เม.ย. 66 มีแนวโน้มเพิ่มขึ้นต่อเนื่อง ผู้ป่วยที่พักรักษาตัวในโรงพยาบาลส่วนใหญ่เป็นกลุ่มเด็กช่วงอายุ 0-5 ปี และผู้สูงอายุ
2. ตั้งแต่วันที่ 1 ม.ค. 66 มีรายงานผู้เสียชีวิตจาก Covid-19 (Died From) จำนวน 4 ราย
3. เน้นมาตรการการสร้างเสริมภูมิคุ้มกัน โดยเน้นฉีดภูมิคุ้มกันสำเร็จรูป (Long-acting Antibody: LAAB) ในกลุ่มเปราะบาง และการฉีดวัคซีนป้องกัน Covid-19 เข็มหลัก/เข็มกระตุ้น ให้ครอบคลุมทุกกลุ่มประชากร
4. ในการจัดกิจกรรมที่มีการรวมตัวของคนจำนวนมาก ขอความร่วมมือประชาชนสวมใส่หน้ากากอนามัย และล้างมือบ่อย ๆ
5. เผื่อระวังติดตามการระบาดในชุมชน ค่ายทหาร โรงเรียน และในสถานที่ที่มีการรวมตัวของคนจำนวนมาก ร่วมกับโรคทางเดินหายใจอื่นๆ
6. ขอความร่วมมือโรงเรียน คัดกรองเด็กทุกเช้าก่อนเข้าเรียน



# สรุปสถานการณ์และข้อเสนอแนะ

7. ดำเนินการสุ่มตรวจตัวอย่าง RT-PCR ในผู้ที่ได้รับ LACB ที่ติดเชื้อโควิด-19 ในพื้นที่ เพื่อตรวจหาสายพันธุ์ย่อย และเพื่อเป็นข้อมูลในการเฝ้าระวังและดำเนินการป้องกันแพร่ระบาดของโควิด-19 ต่อไป
8. รณรงค์/กระตุ้นเตือนให้ผู้ที่ปฏิบัติงานเกี่ยวกับสุขภาพสัตว์ เข้ารับวัคซีนไข้หวัดใหญ่ เพื่อลดความเสี่ยงการเกิดโรคไข้หวัดใหญ่ และลดโอกาสการแลกเปลี่ยนกับโรคไข้หวัดนก (Reassortment)
9. ขอให้ทุกหน่วยบริการเตรียมความพร้อมรับมอบวัคซีนไข้หวัดใหญ่ที่จัดสรรจาก (กรมควบคุมโรค และ สปสช.) เพื่อใช้ฉีดให้บริการวัคซีนในกลุ่มเสี่ยง ซึ่งต้องดำเนินการให้แล้วเสร็จภายใน 31 ส.ค.66 (แนวทางดำเนินงานฯและจำนวนจัดสรร แจ้งในหนังสือ สร 0033.004/ว 1173 ลงวันที่ 27 เม.ย.66)
10. ขอความอนุเคราะห์รพ.สุรินทร์ไม่เรียกเก็บเงิน กรณีรพ.ชุมชนส่งตรวจ RT-PCR เฉพาะผู้ป่วยเสียชีวิต เพื่อจะสามารถส่งต่อในการตรวจสอบสายพันธุ์

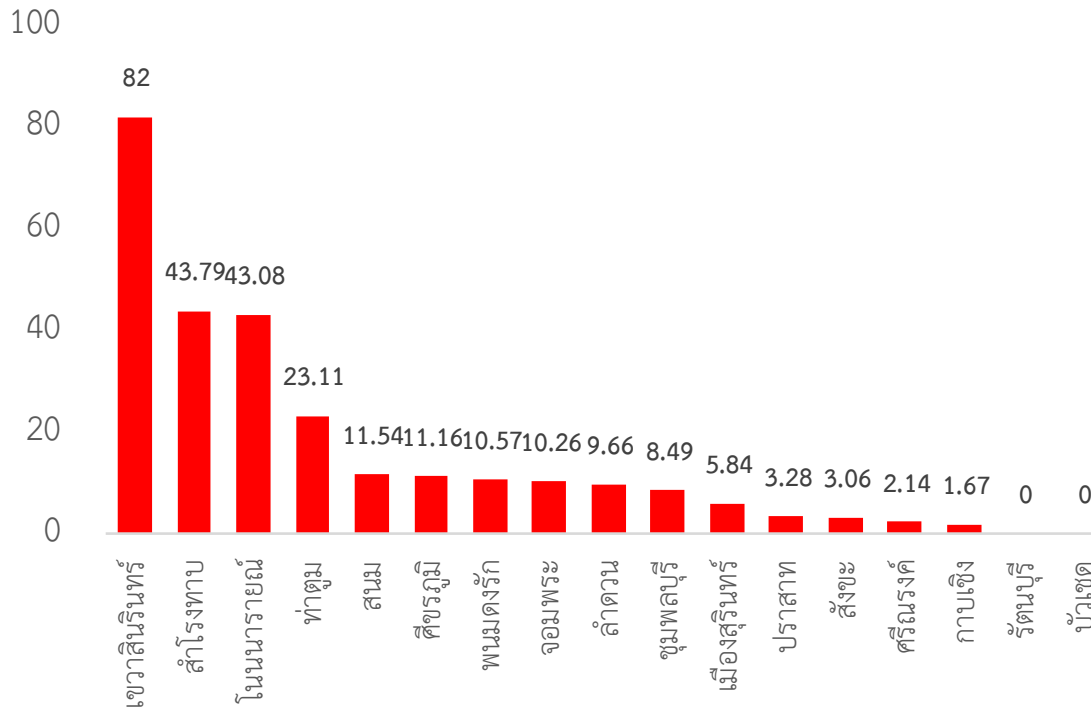
# สถานการณ์โรคติดต่อหน้าโดยแมลง

ที่มา : รายงาน 506 สำนักงานสาธารณสุขจังหวัดสุรินทร์ ข้อมูล ณ วันที่ 22 พฤษภาคม 2566

## โรคไข้เลือดออก

**ประเทศ** ผู้ป่วยจำนวน = 15,399 ราย อัตราป่วย 23.27 (แสนประชากร) เสียชีวิต 13 ราย  
**สุรินทร์** ผู้ป่วยจำนวน = 154 ราย อัตราป่วย 11.22 (แสนประชากร) ไม่พบผู้เสียชีวิต  
อันดับที่ 1 ของเขต อันดับที่ 51 ของประเทศ

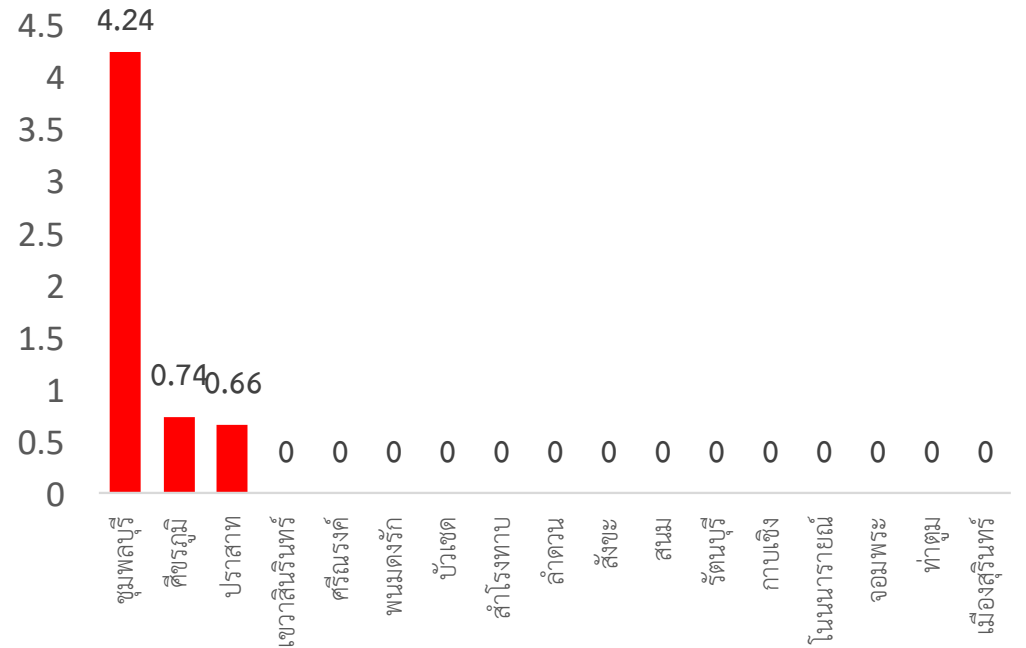
แผนภูมิแสดงอัตราป่วยด้วยโรคไข้เลือดออก แยกรายอำเภอ



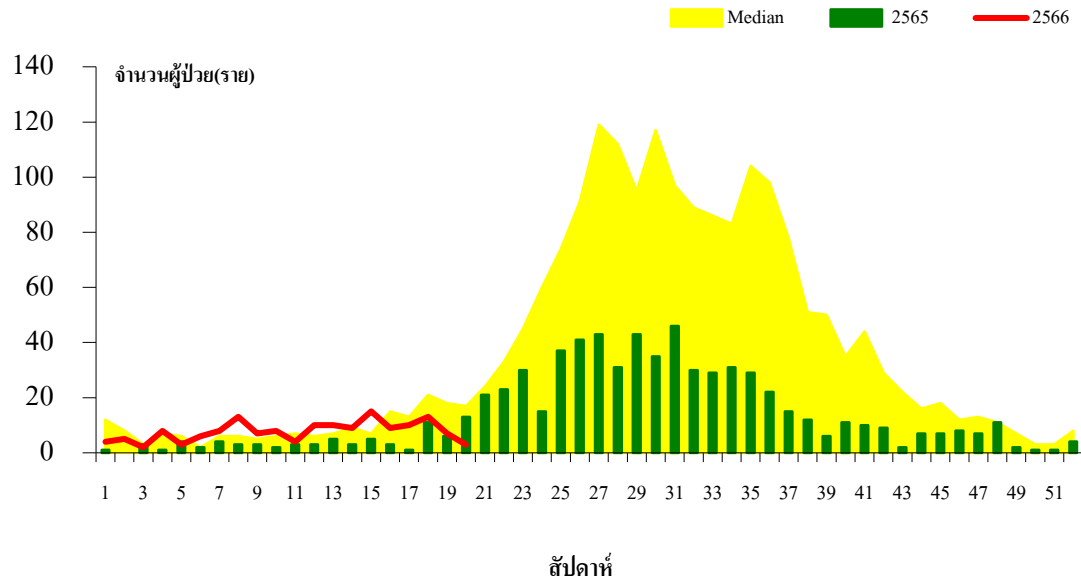
## โรคไข้ปวดข้อยุงลาย

**ประเทศ** ผู้ป่วยจำนวน = 430 ราย อัตราป่วย 0.65 (แสนประชากร) ไม่พบผู้เสียชีวิต  
**สุรินทร์** ผู้ป่วยจำนวน = 5 ราย อัตราป่วย 0.36 (แสนประชากร) ไม่พบผู้เสียชีวิต  
อันดับที่ 1 ของเขต อันดับที่ 12 ของประเทศ

แผนภูมิแสดงอัตราป่วยด้วยโรคไข้ปวดข้อยุงลาย แยกรายอำเภอ

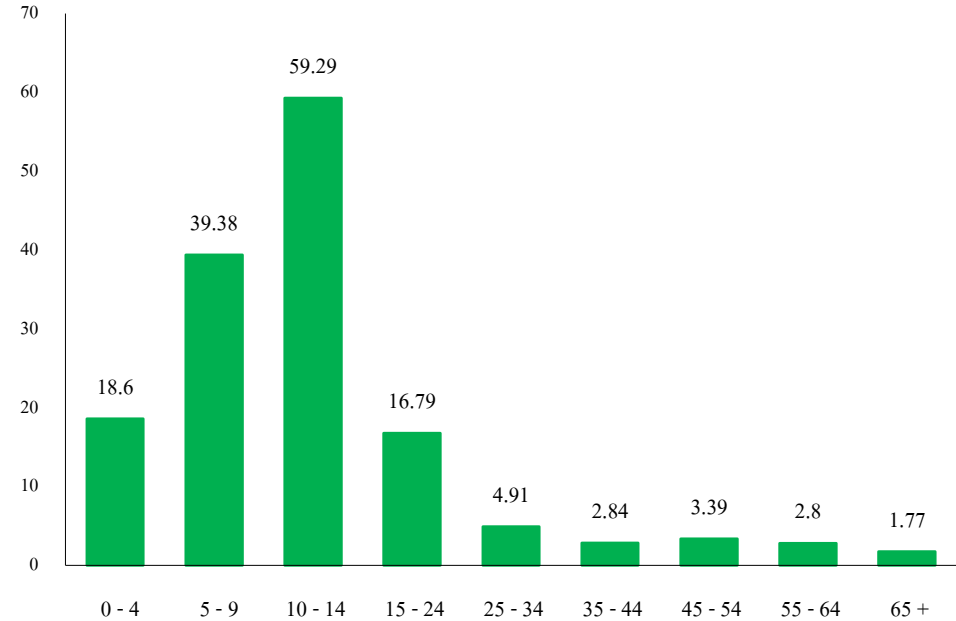


กราฟแสดง จำนวนผู้ป่วยโรคไข้เลือดออก จำแนกรายเดือน จังหวัดสุรินทร์  
เปรียบเทียบจำนวนผู้ป่วย กับค่ามัธยฐาน 5 ปี ย้อนหลัง และปี 2565



- ◆จำนวนผู้ป่วย 4 สัปดาห์ล่าสุดมีแนวโน้มลดลง
- ◆จำนวนผู้ป่วยสัปดาห์ที่ 20 ต่ำกว่าค่ามัธยฐาน 5 ปี ย้อนหลังและต่ำกว่าปี 2565 ในช่วงเวลาเดียวกัน แต่พบว่าสัปดาห์ที่ 18 ต่ำกว่าค่ามัธยฐานย้อนหลัง 5 ปี แต่สูงกว่าปี 2565 “สถานการณ์เฝ้าระวัง”

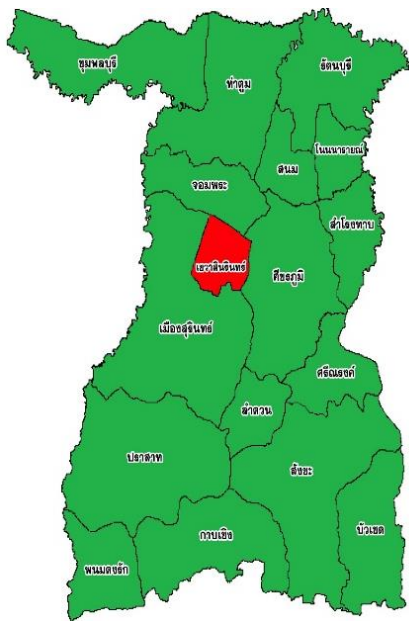
แผนภูมิแสดง อัตราป่วยโรคไข้เลือดออก จำแนกตามกลุ่ม อายุ



กลุ่มอายุพบ อัตราป่วยมากที่สุด คือ กลุ่มอายุ 10 – 14 ปี รองลงมาคือ กลุ่มอายุ 5 -9 ปี และกลุ่มอายุ 0 – 4 ปี ตามลำดับ

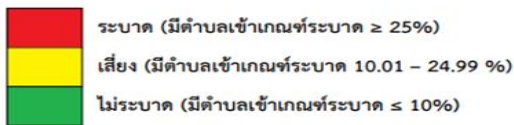
# พื้นที่ระบาดโรคไข้เลือดออกตามเกณฑ์ เปิด EOC ระดับอำเภอ จังหวัดสุรินทร์ สัปดาห์ที่ 16 – สัปดาห์ที่ 19

## พื้นที่การระบาดตามนิยามของกองโรคติดต่อฯ โดยแมลง แยกรายอำเภอ จังหวัดสุรินทร์ ปี 2565 – ปี 2566



สรุป : สัปดาห์นี้ พบอำเภอเข้าเกณฑ์เปิด EOC  
พบอำเภอที่ไม่มีการระบาด 16 อำเภอ (94.12%)  
อำเภอเข้าเกณฑ์เปิด EOC 1 อำเภอ คือ อำเภอเขวาสี (5.88)

### ระดับการระบาดของโรคไข้เลือดออกระดับอำเภอ



### ตำบลเข้าเกณฑ์ระบาด หมายถึง

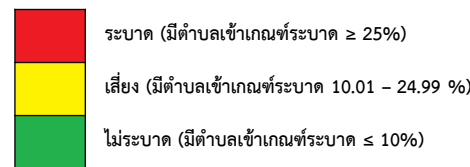
ตำบลที่มีรายงานผู้ป่วยโรคไข้เลือดออกเกินกว่าค่ามัธยฐาน 5 ปีซ้อนหลังในช่วง  
4 สัปดาห์ล่าสุด และ มีการระบาดต่อเนื่องมากกว่า 28 วัน (พบผู้ป่วยรายใหม่ต่อเนื่องกัน  
โดยวันที่พบผู้ป่วยแต่ละรายทั้งระยะกันไม่เกิน 28 วัน และยังคงควบคุมโรคไม่ได้)

ที่มา : โปรแกรมทันระบาด กองโรคติดต่อฯ โดยแมลง ข้อมูล ณ วันที่ 16 พฤษภาคม 2566

# ตารางแสดง อำเภอเข้าเกณฑ์การระบาดโรคไข้เลือดออก สัปดาห์ที่ 16 – สัปดาห์ที่ 19

เมืองสุรินทร์	ปราสาท	ศีขรภูมิ	รัตนบุรี	สังขะ	สำโรงทาบ	ท่าตูม	จอมพระ	ชุมพลบุรี	สนม	กาบเชิง	บัวเชด	เขวาสินรินทร์	โนนทรายดิน	ลำดวน	ศรีณรงค์	พนมดงรัก
บุตาชี	โพล	ระแงง	ไม้	สังขะ	หนองน้ำส้ม	ท่าตูม	จอมพระ	ยะวัก	หนองมะโมง	ต่าน	สำนาคูน	ยิง	คำฝาง	ลำดวน	หนองแวง	ตาเมียง
นอกเมือง	โคกสะอาด	ตรมโพธิ์	รัตนบุรี	คน	กระแอม	หนองบัว	เมืองสิงห์	หนองเรือ	หัวไร่	คูตัน	บัวเชด	ดาวฤกษ์	ระวาง	อุโลก	ณรงค์	บ้านไค
เทนมีย์	โคกนาสวน	หนองบัว	ธาตุ	บ้านจารย์	เกาะแก้ว	พระเทพ	บุกรัง	นาหนองไผ่	หนองอี้อ้อย	แนบูน	อาโพน	บ้านแร่	หนองหลวง	โชคเหนือ	แจนแวน	โคกกลาง
สลักได	กันทรารมวอ	กุศวิทย	หนองบัวบาน	ซอนแดง	หนองชะ	กระโพ	ชุมแสง	กระเบื้อง	นาหวน	ตะเคียน	สะเดา	เขวาสินรินทร์	หนองเทพ	สระเปิงเตี้ย	คราว	จิกแตก
แกใหญ่	กักแงน	นาทุ่ง	เบ็ด	สะทาด	เสมิง	บะ	กระหาด	ชุมพลบุรี	สนม	โคกตะเคียน	จรัส	ปราสาททอง	โนน	ลำดวน	ศรีสุข	
เดียง	บรีอ	ศาลาแม่	น้ำเขียว	กระเทียม	ประดู่	หนองเมธี	คูมะรี	ศรีณรงค์	โพนโก	กาบเชิง	ตราวิง					
กาบเกาะ	บ้านโพธิ์	หนองเหล็ก	แก	ทับหิน	สะโน	ทุ่งกุลา	เป็นสุข	สระซุก	แคน							
สำโรง	บ้านหลวง	ศรีม	ทับใหญ่	ศาลง	สำโรงทาบ	โพนครก	หนองงันท์	เมืองบัว								
ตระแสง	หมอ	แดง	กุศยาตัม	บ้านขบ	หมื่นศรี	บัวโคก	บ้านมือ	ไพรขลา								
ท่าสว่าง	หนองใหญ่	จารพัต	ยางสว่าง	พระแก้ว	ศรีสุข	เมืองแก										
นาบัว	ตานี	ช่างปี	คอนแรด	สาคุม												
ราม	ปราสาททอง	หนองขาว	หนองบัวทอง	เทพรักษา												
ค้ออึ้ง	สมุก	ขาวใหญ่														
สวาย	โคกยาง	ยาง														
เมืองดี	เขื่อนเหล็ก	หักโหม														
แสงพันซ์	พุ่มน															
เพ็ชราม	ตาเบา															
นาคี	ประดู่															
โคโค																
โนนเมือง																
ตั้งใจ																

### ระดับการระบาดของโรคไข้เลือดออกระดับอำเภอ



เกณฑ์ระบาดระดับตำบล	จำนวนตำบล	ร้อยละของตำบลทั้งหมด
ปกติ (ส.ป. < median หรือไม่มี ส.ป.)	144	90.57
เสี่ยง (ส.ป. = median)	1	0.63
ระบาด (ส.ป. > median)	14	8.81
ระบาดต่อเนื่อง (ส.ป. > median และพบ ส.ป. > 28 วัน)	0	0.00

### ที่มา :

โปรแกรมทันระบาด กองโรคติดต่อฯ โดยแมลง  
ข้อมูลสัปดาห์ที่ 16 - 19 ปี 2566  
ข้อมูล ณ วันที่ 16 พฤษภาคม 2566

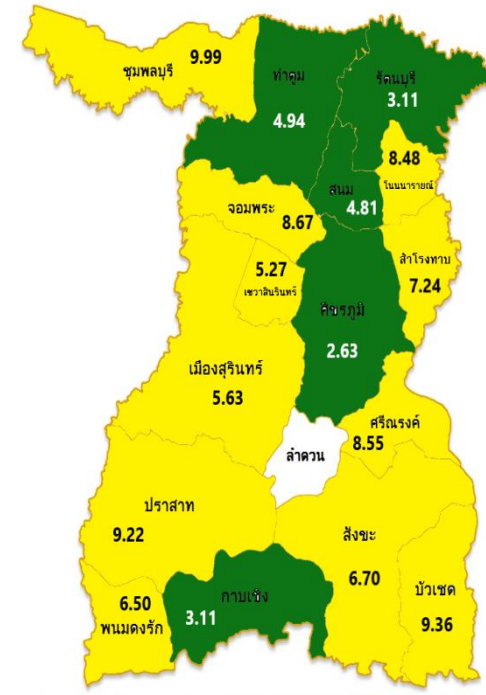
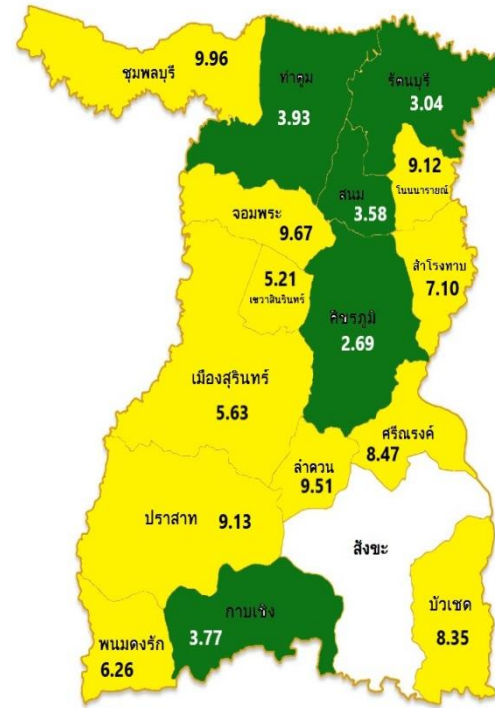
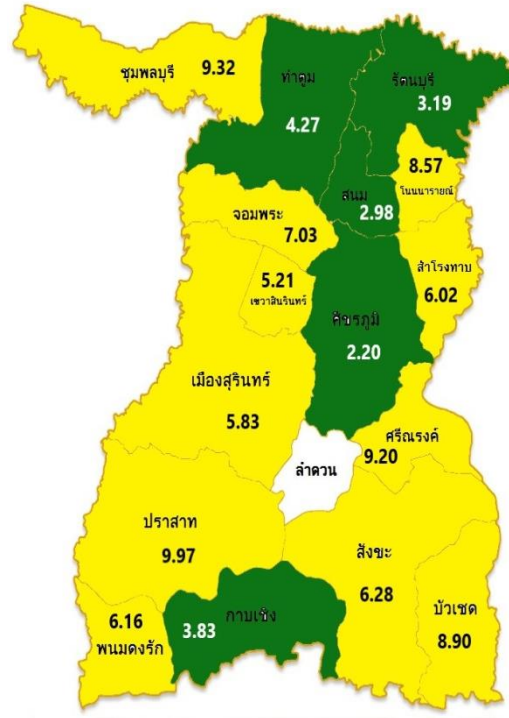
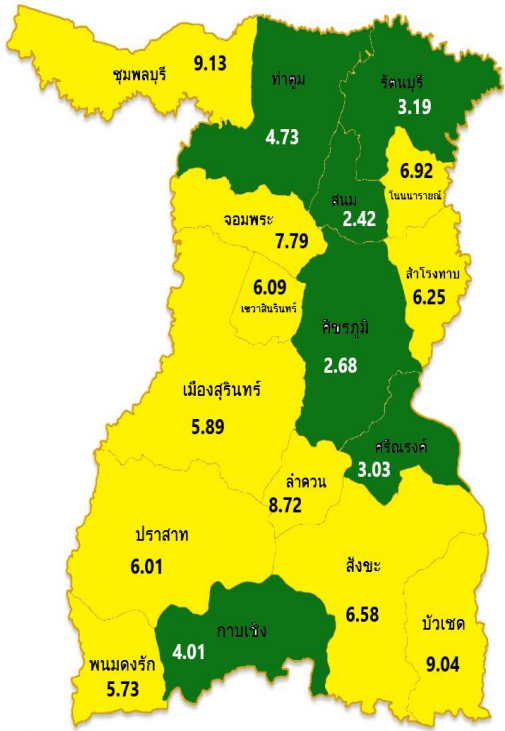
# แผนที่แสดงค่าดัชนีลูกน้ำยุงลาย ค่า HI (House Index) ในชุมชนของจังหวัดสุรินทร์ จิตอาสาพัฒนาสิ่งแวดล้อมเพื่อกำจัดแหล่งเพาะพันธุ์ยุงลาย

สัปดาห์ที่ 17  
(23 – 29 เม.ย.66)

สัปดาห์ที่ 18  
(30เม.ย.66 – 6 พ.ค.66)

สัปดาห์ที่ 19  
(7-13 พ.ค.66)

สัปดาห์ที่ 20  
(14 -20 พ.ค.66)



ไม่พบข้อมูล

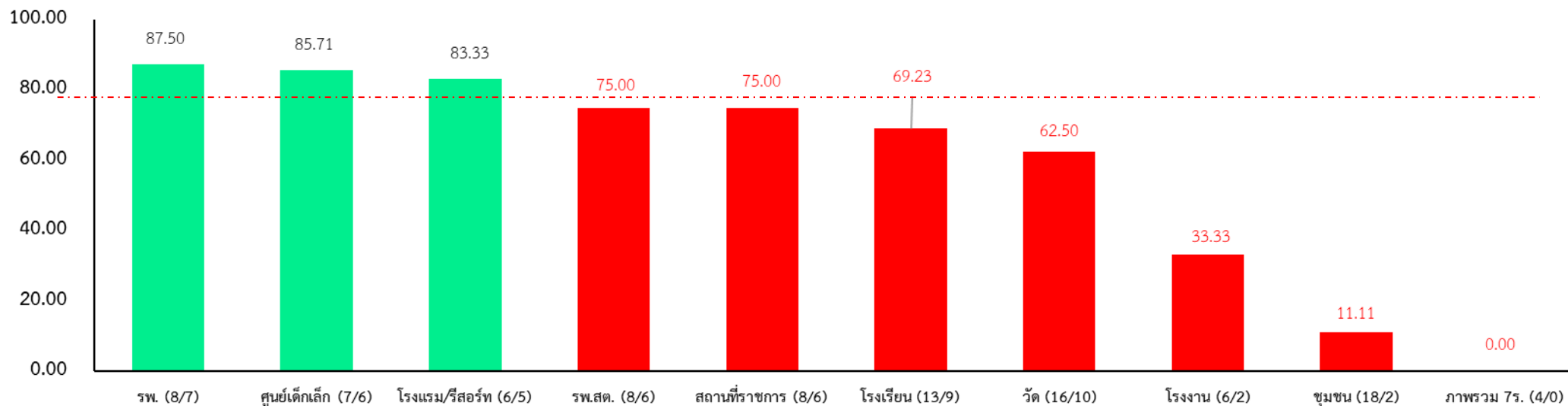
ค่า HI < 5

ค่า HI 5-10

ค่า HI > 10

ที่มา : ข้อมูล ณ วันที่ 25 พฤษภาคม 2566

แผนภูมิแสดง ร้อยละของค่าดัชนีลูกน้ำยุงลายที่ผ่านเกณฑ์มาตรฐาน ในพื้นที่อำเภอเป้าหมาย ตามการพยากรณ์โรค และในพื้นที่ระบาด จังหวัดสุรินทร์ ปีงบประมาณ 2566 (ข้อมูลระหว่าง วันที่ 1 ตุลาคม 2565 – 20 พฤษภาคม 2566)



เกณฑ์มาตรฐานค่าดัชนีลูกน้ำยุงลาย

ชุมชน (โรงเรียน) :  $HI \leq 5$  | โรงเรียน/ศูนย์เด็กเล็ก/รพ./บ้านพัก รพ./รพ.สต. :  $CI = 0$  | วัด/สถานที่ราชการ/โรงแรม/โรงงาน :  $CI \leq 5$

ภาพรวมค่าดัชนีลูกน้ำยุงลายในสถานที่ 7ร. แต่ละอำเภอ จะผ่านเป้าหมายก็ต่อเมื่อ

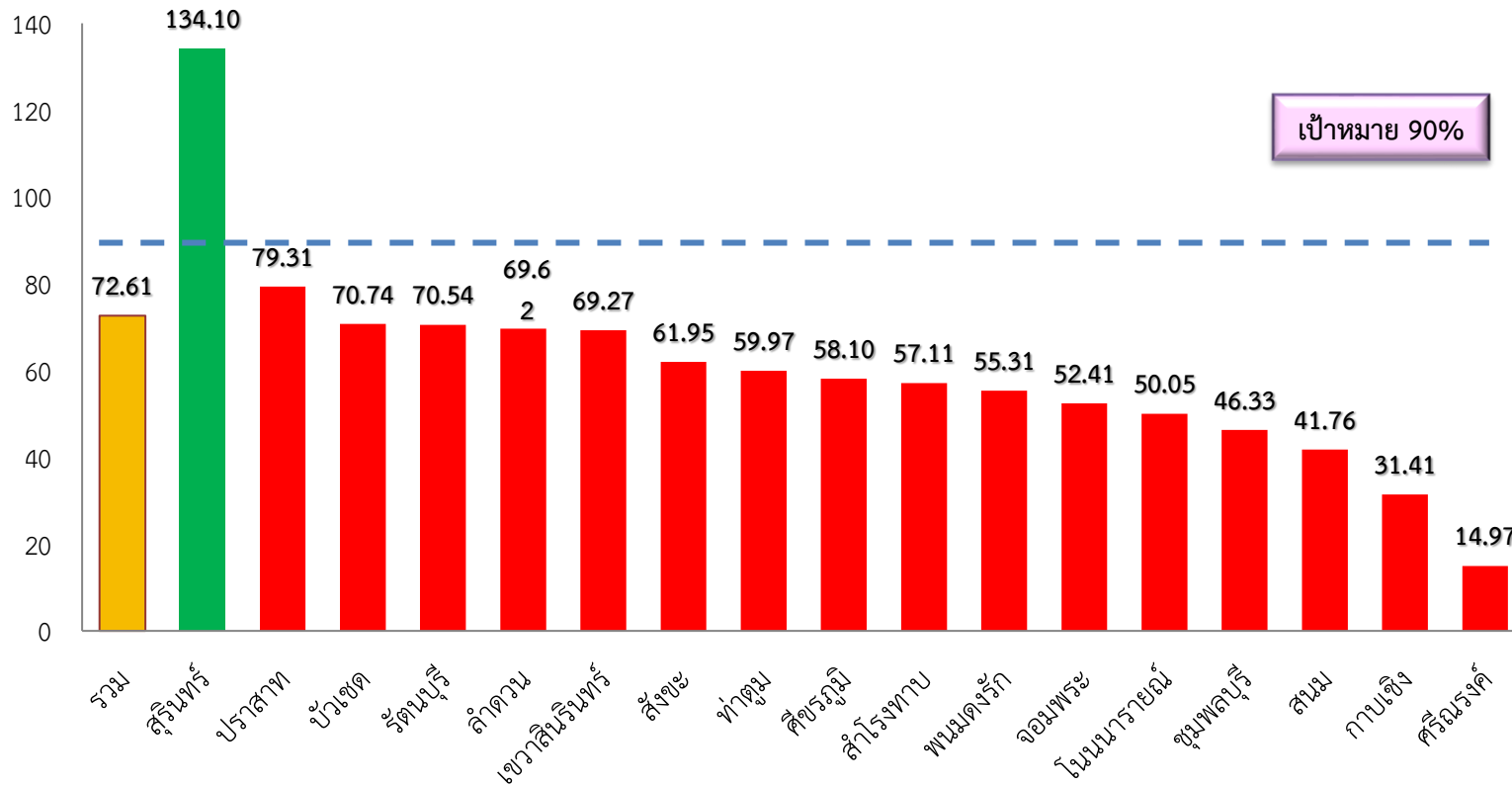
- ชุมชน (โรงเรียน) และ โรงเรียน/ศูนย์เด็กเล็ก และ รพ./บ้านพัก รพ./รพ.สต. ต้องผ่านเกณฑ์มาตรฐานค่าดัชนีลูกน้ำยุงลาย ทั้งหมด และ
- วัด/สถานที่ราชการ/โรงแรม/โรงงาน ต้องผ่านเกณฑ์มาตรฐานค่าดัชนีลูกน้ำยุงลาย อย่างน้อย 1 สถานที่

# สรุปสถานการณ์และข้อเสนอแนะ

1. สถานการณ์ของประเทศพบว่าจำนวนผู้ป่วยสูงกว่าค่ามัธยฐาน 5 ปีย้อนหลังตั้งแต่ปี ค.ศ. 2013 มีผู้ป่วยเสียชีวิต 13 ราย (กลุ่มเสี่ยงสูง ผู้ที่มีภาวะอ้วน โรคประจำตัว ปัจจัยเสี่ยง ได้รับยา NSAIDs ไปรักษาซ้ำ)
2. จังหวัดสุรินทร์ แนวโน้มพบผู้ป่วยใช้เลือดออกเพิ่มมากขึ้น พบผู้ป่วย ส่วนใหญ่เป็นเด็กนักเรียน ยังไม่มีรายงาน ผู้เสียชีวิต
3. กลุ่มอายุที่พบสูงสุด 3 ลำดับแรก คือ 10-14 ปี (31.17%) 15-24ปี (22.08%) 5-9ปี (20.78%)
4. ขอความร่วมมือโรงเรียน และอบต. (ศูนย์พัฒนาเด็กเล็ก) คัดกรองเด็กก่อนเข้าเรียน เมื่อพบว่ามิใช่ ให้แนะนำไปพบแพทย์ รวมถึงร่วมกันทำความสะอาด/สำรวจและกำจัดลูกน้ำ ยุงลายทุกวันศุกร์
5. ขอความร่วมมือหน่วยงานทุกแห่ง ประชาสัมพันธ์และดำเนินการในช่วงฤดูฝนนี้ โดยช่วยกันสำรวจและกำจัดลูกน้ำยุงลายเป็นประจำทุกวันศุกร์



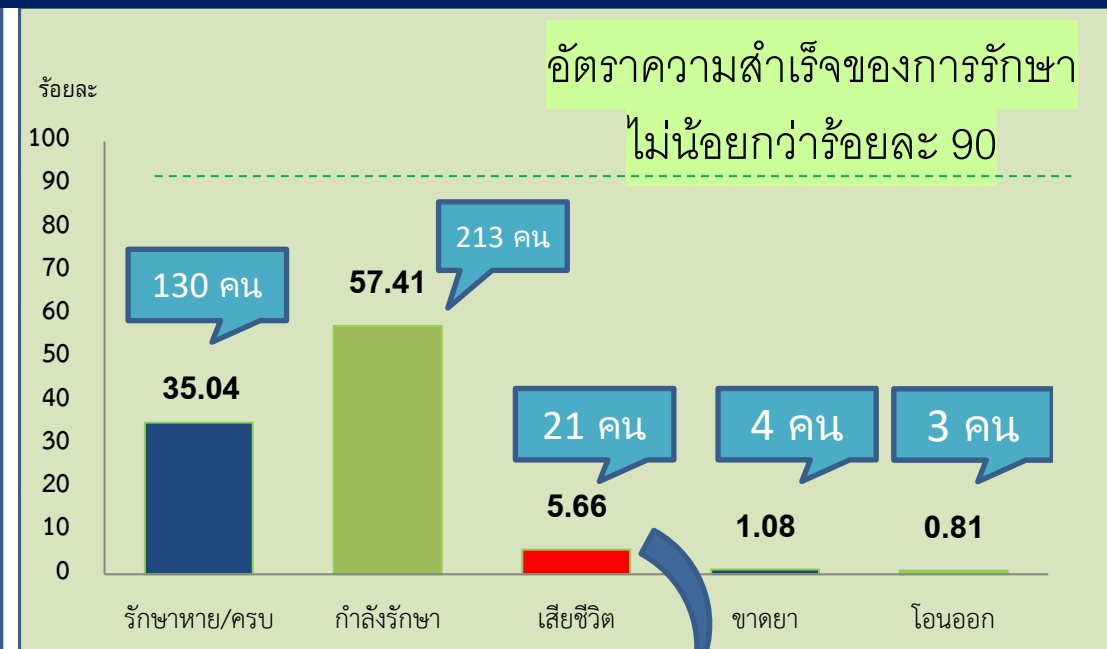
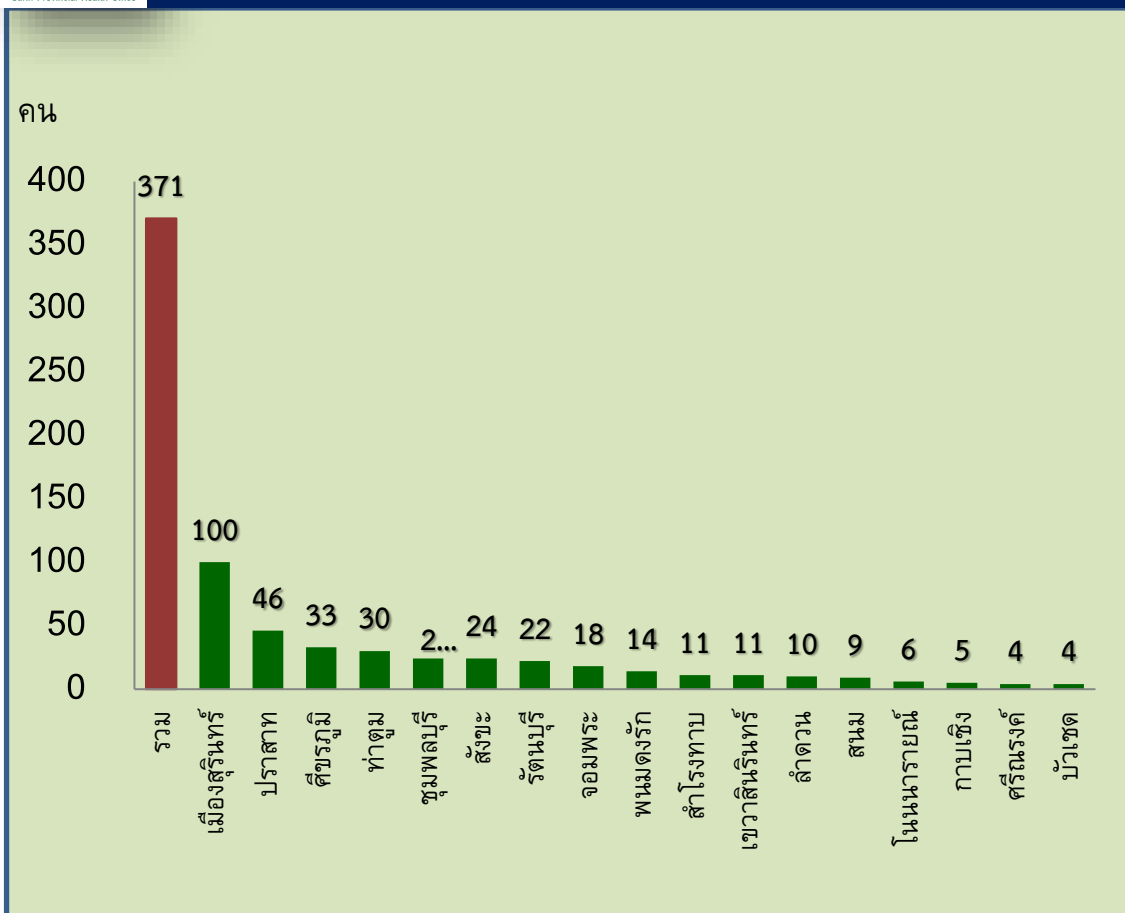
# การค้นพบผู้ป่วยวัณโรค (TB treatment coverage) จังหวัดสุรินทร์ ปี 2566 จำแนกรายอำเภอ



จำนวนผู้ป่วยวัณโรค (ต่างด้าว) 2560-2566

ปี	รพ.รัฐ	รพ.นอก สธ./เอกชน
2560	17	22
2561	2	23
2562	6	4
2563	7	2
2564	-	-
2565	3	-
2566	-	1

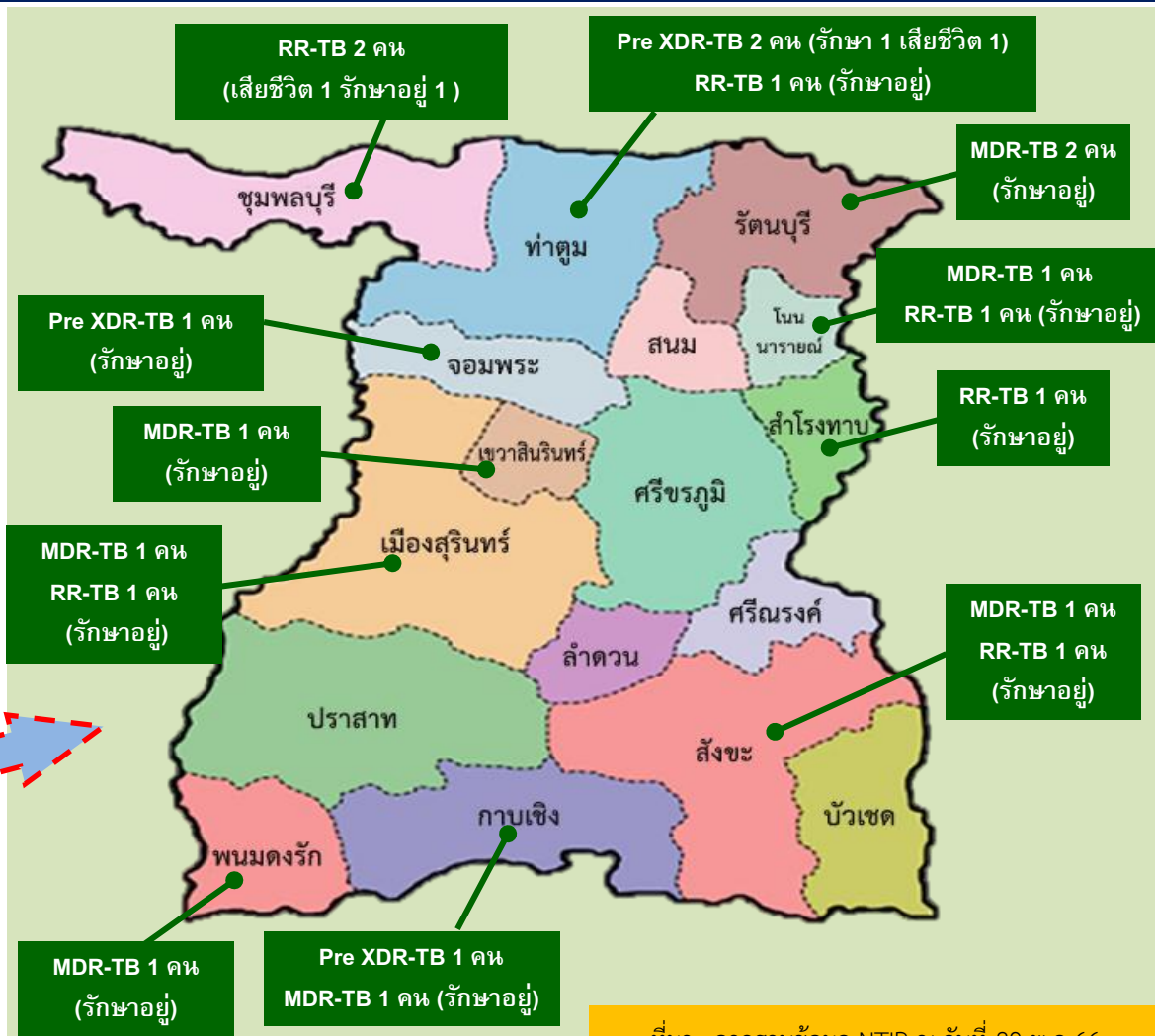
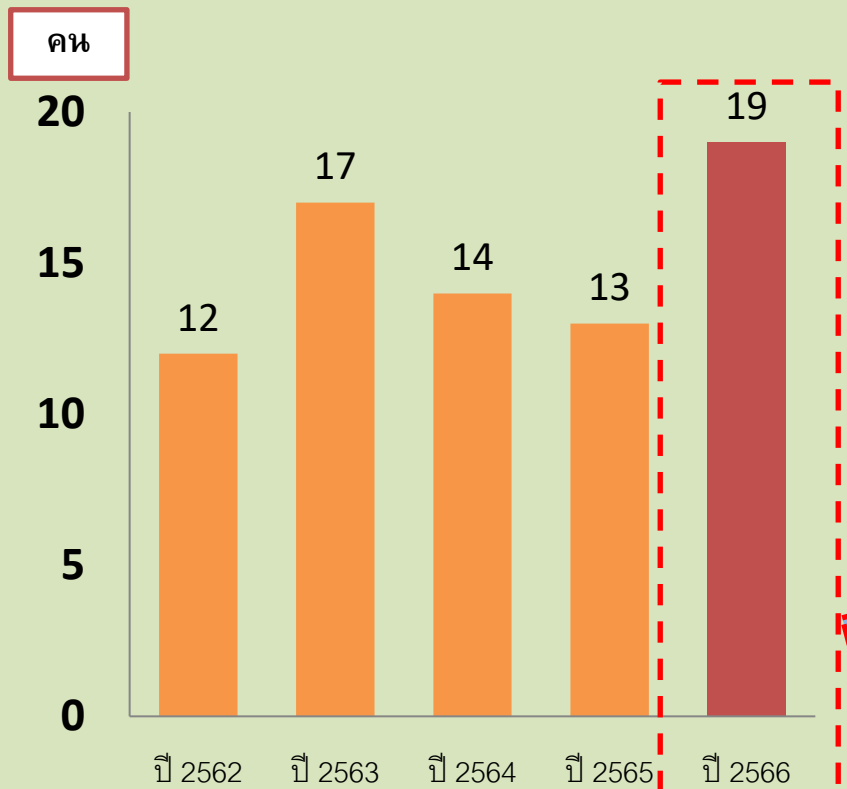
# จำนวนผู้ป่วยวัณโรคปอดรายใหม่ (1 ต.ค.-31 ธ.ค.65) จำแนกรายอำเภอ



## เสียชีวิต 21 ราย

- อ.เมืองสุรินทร์ 6 ราย (มีโรคร่วม มะเร็ง, ตับ, ไต, DM, โรคเลือด)
- อ.ปราสาท 2 ราย (ติดเชื้อ1/ขาดสารอาหาร1) - อ.ศีขรภูมิ 1 ราย (เสียชีวิตจากTB)
- อ.รัตนบุรี 2 ราย (TB 1/มีโรคร่วมDM 1) - อ.โนนนา-rayณ์ 2 ราย (เสียชีวิตจากTB)
- อ.สำโรงทาบ 2 ราย (เสียชีวิตจากTB) - อ.กาบเชิง 1 ราย (เสียชีวิตจากTB)
- อ.สังขะ 4 ราย (เสียชีวิตจากTB 1/มะเร็ง 1/ไต 2) - อ.ท่าตูม 1 (เสียชีวิตจากTB)

# ผู้ป่วยวัณโรคดื้อยา ( RR-TB, MDR-TB, Pre-XDR, XDR-TB ) จังหวัดสุรินทร์ ปี 2562-2566



# กิจกรรมที่จะดำเนินการและข้อเสนอแนะ

- เมื่อวันที่ 25 เมษายน 2566 ได้ดำเนินการตรวจวินิจฉัยโรคระยะแฝงในผู้สัมผัสร่วมบ้าน ด้วยวิธีการ IGRA ประกอบด้วย 3 อำเภอ ได้แก่
  - อ.ปราสาท จำนวน 41 ราย positive 6 ราย
  - อ.ลำดวน จำนวน 18 ราย positive 4 ราย
  - อ.สนม จำนวน 15 ราย positive 3 ราย

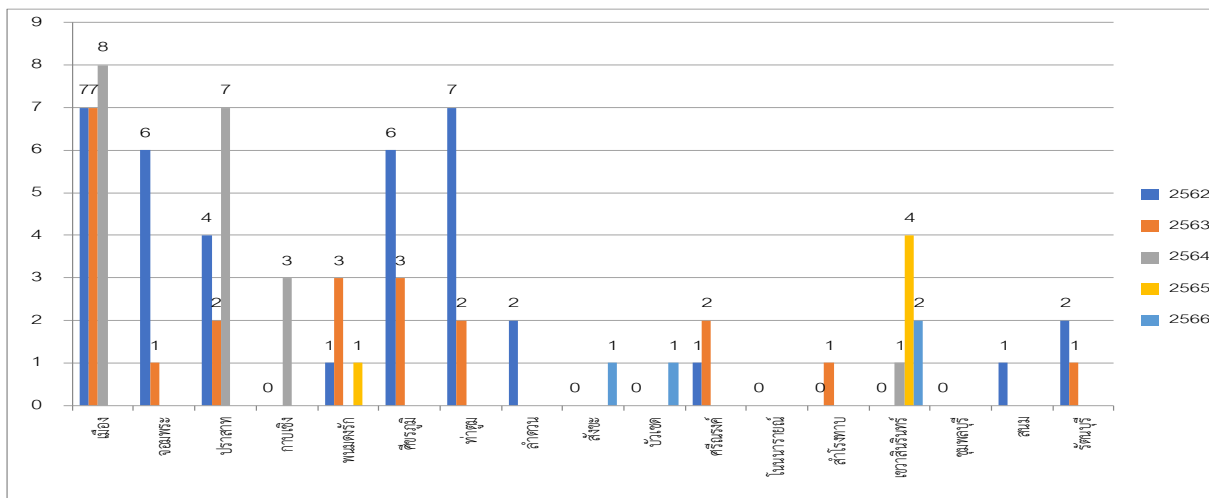
} อยู่ระหว่างดำเนินการเบิกยา จาก สคร.9
- พบเคส MDR มากขึ้น TB Clinic ประสาน สสอ./รพ.สต.ส่งต่อข้อมูลเพื่อติดตามการรักษาและค้นหาผู้สัมผัสโรคร่วมบ้าน ผู้สัมผัสใกล้ชิด รวมถึงทำทะเบียนผู้สัมผัสเพื่อติดตามเข้ารับการตรวจซ้ำในทุกๆ 6 เดือน และติดตามไปอีก 2 ปี
- วันที่ 13 มิ.ย.66 จะมีการจัดประชุมเพื่อขับเคลื่อนการบริหารจัดการวัณโรคดีดื้อยาและวัณโรคดีดื้อยาหลายขนาน ณ หอประชุมเทศบาลท่าตูม อำเภอท่าตูม จังหวัดสุรินทร์ ประกอบด้วย รพ./สสอ./รพ.สต./อสม./เทศบาล/อบต ในอ.ท่าตูม
- วันที่ 15 มิ.ย.66 ประชุมผู้เชี่ยวชาญงานวัณโรค ณ ห้องประชุมศรีไผท สสจ.สุรินทร์แห่งเก่า ประกอบด้วยแพทย์และพยาบาลประจำ TB Clinic

## สถานการณ์โรคพิษสุนัขบ้าในคน ปี 2560-2566

ระดับ	ปี 2560	2561	2562	2563	2564	2565	2566
ประเทศไทย	11	18	3	3	4	3 (ชลบุรี,สงขลา,สมุทรปราการ)	3 (ชลบุรี,ระยอง,สุรินทร์)
เขต 9 นครราชสีมา	2 (สร.1, บร.1)	4 (สร. 1, บร. 2, นม. 1)	2 (สร.1, บร. 1)	0	3 (บร.1, สร. 2)	0	1 (สร)
จ.สุรินทร์	1 (อ.ศีขรฯ)	1 (อ.เมืองฯ)	1 (อ.เมืองฯ)	0	2 (อ.สำโรงทาบ,อ.ศีขรฯ)	0	1 (สังขะ)

## สถานการณ์โรคพิษสุนัขบ้าในสัตว์จังหวัดสุรินทร์ ปี 2562-2566

ที่มา : กรมควบคุมโรค ณ 29 พ.ค.66



- ปี 2562 = 25.17% (37/147 ตย.) จาก 10 อำเภอ
- ปี 2563 = 13.50% (22/163 ตย.) จาก 9 อำเภอ
- ปี 2564 = 15.83% (19/120 ตย.) จาก 4 อำเภอ
- ปี 2565 = 8.96% (6/67 ตย.) จาก 2 อำเภอ (พนมดงรัก,เขวาสินรินทร์)
- ปี 2566 = 10.00 % (4/40 ตย.) จาก 3 อำเภอ (เขวาสินรินทร์,บัวเขต,สังขะ)

**เดือน พ.ค.66 = ตรวจพบเชื้อโรคพิษสุนัขบ้าในสัตว์ 1 ตย.**

**(ม.18 ต.ตาตุม อ.สังขะ)**

ที่มา : thairabies.net ณ 29 พ.ค.66

# ขอความร่วมมือ

1. ประสานอสม.เคาะประตูบ้านเดือนละ 1 ครั้ง ค้นหาผู้เสี่ยง/ผู้สัมผัสโรคพิษสุนัขบ้า (ถูกสุนัขหรือแมวกัด/ข่วน/เลียแผล/ชำแหละสัตว์) ที่ยังไม่ได้รับวัคซีน มารับวัคซีนโดยเร็วที่สุด และรายงานให้ สสจ. สุรินทร์ทราบ
2. ประชาสัมพันธ์ให้ความรู้แก่ประชาชน **เน้น**
  - โรคพิษสุนัขบ้าเป็นแล้วรักษาไม่หายตาย 100% แต่ป้องกันได้โดยการฉีดวัคซีนป้องกันโรค
  - เมื่อถูกสุนัขแมวกัด ข่วนเลียแผล “ล้างแผล ใส่ยา กักหมา หามอม ฉีดวัคซีนต่อให้ครบชุด”
  - เมื่อสัตว์เลี้ยงป่วยหรือมีอาการผิดปกติแล้วตาย ให้ประสาน อาสาปศุสัตว์/จนท.ปศุสัตว์ ส่งตรวจหาเชื้อโรคพิษสุนัขบ้า (อย่านำไปฝัง)
  - หากเลี้ยงสุนัข-แมว ต้องพาไปรับวัคซีนป้องกันโรคปีละ 1 ครั้ง
3. หากมีผู้สัมผัส(ถูกสุนัข/แมวกัด-ข่วนใน จ.สุรินทร์) ซึ่งมีสิทธิประกันสังคมนอกจังหวัด มาขอรับบริการฉีดวัคซีนป้องกัน โรคพิษสุนัขบ้า ขอให้หน่วยบริการทุกแห่งให้ความอนุเคราะห์
4. บูรณาการในพื้นที่ ระหว่างสาธารณสุข ปศุสัตว์, ท้องถิ่น เพื่อสร้างพื้นที่ปลอดโรคพิษสุนัขบ้า

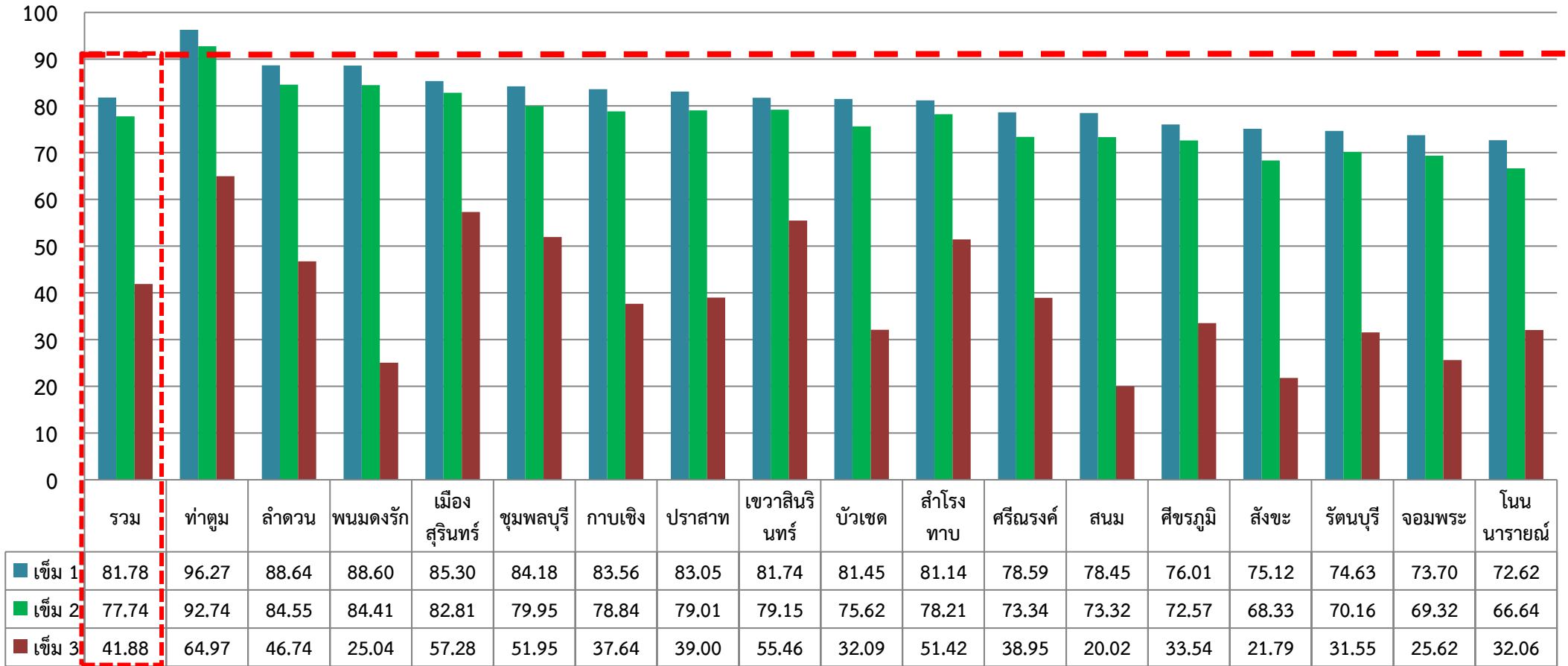


# เพื่อจังหวัดสุรินทร์ ที่ดีขึ้น

“ใส่หน้ากาก เว้นระยะห่าง หมั่นล้างมือ”

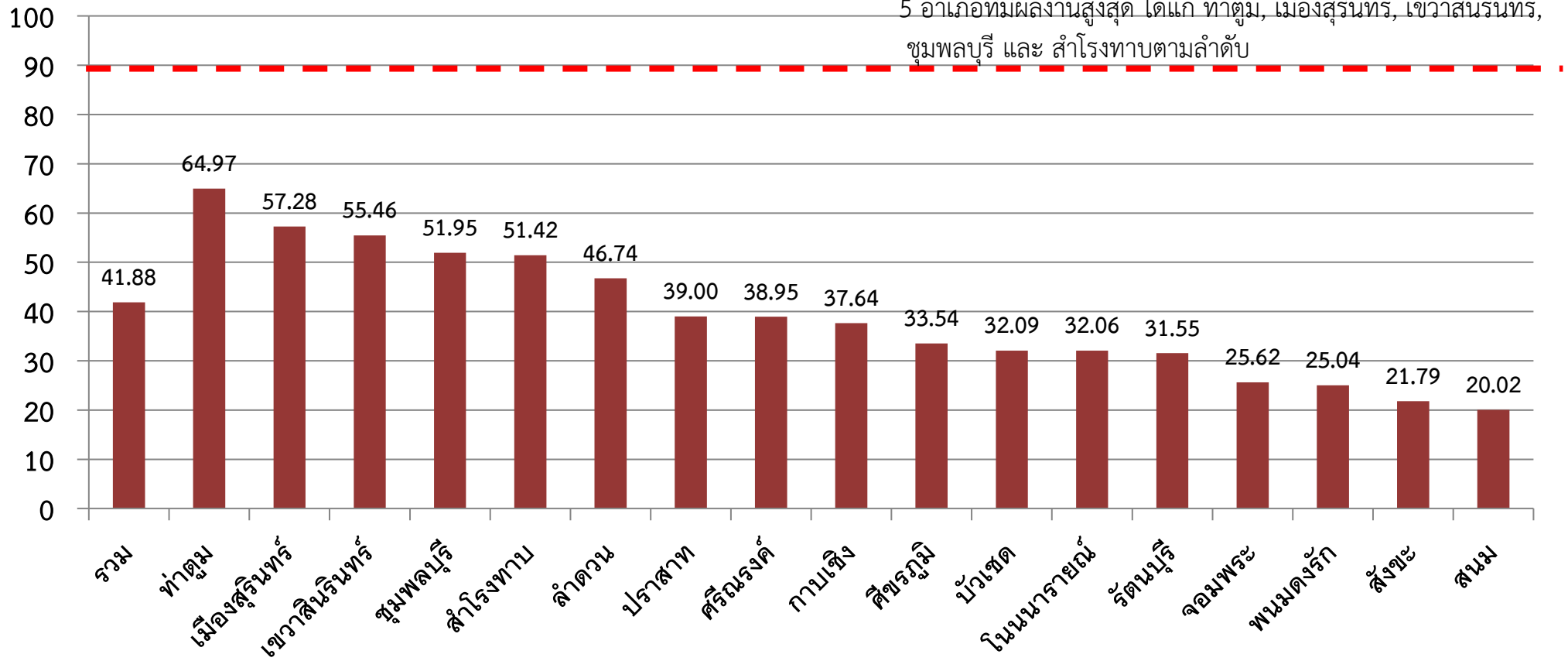


# ร้อยละการได้รับวัคซีนโควิด 19 ของประชากรกลุ่ม 607 (เข็ม1,2,3) แยกรายอำเภอ

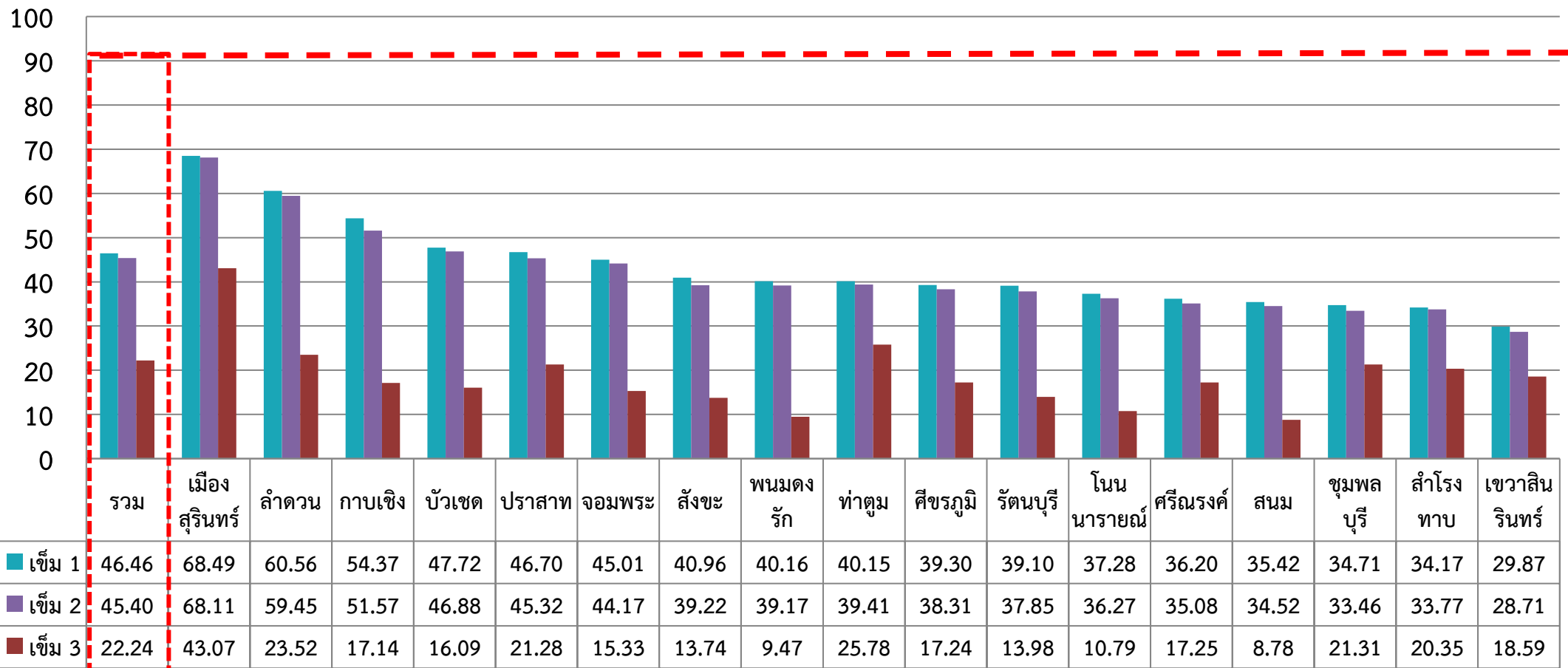


# ร้อยละการได้รับวัคซีนโควิด 19 ของประชากรกลุ่ม 607 เข็มกระตุ้น (เข็ม 3) แยกรายอำเภอ

ผลการให้บริการวัคซีนเข็มที่ 3 จำนวน 123,774 ราย (41.88%)  
5 อำเภอที่มีผลงานสูงสุด ได้แก่ ทำตุม, เมืองสุรินทร์, เขวาสินรินทร์,  
ชุมพลบุรี และ ลำดวนตามลำดับ



# ร้อยละการได้รับวัคซีนโควิด 19 ของประชากรกลุ่มหญิงวัยเจริญพันธุ์ (เข็ม 1,2,3) แยกรายอำเภอ

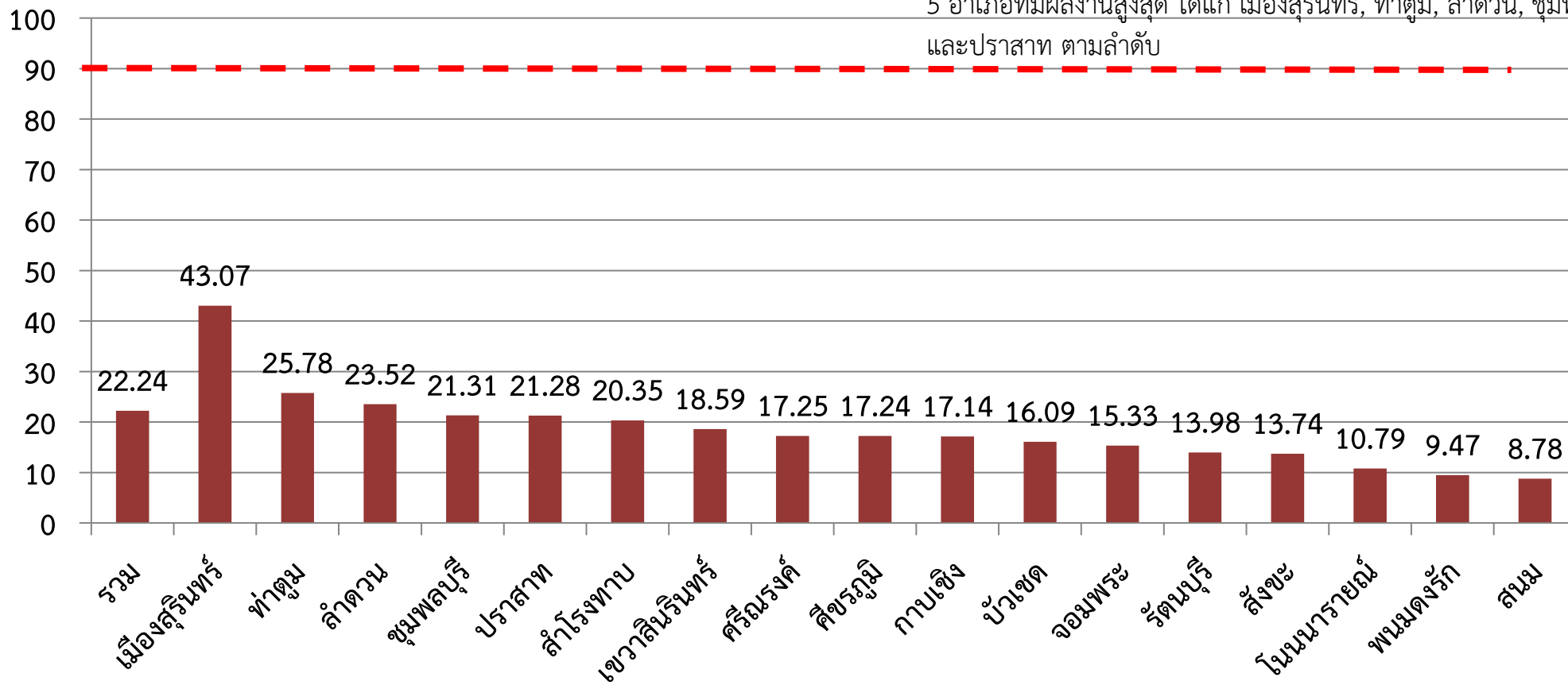


\*ข้อมูลกลุ่มหญิงวัยเจริญพันธุ์ ยังไม่สมบูรณ์

# ร้อยละการได้รับวัคซีนโควิด 19 ของประชากรกลุ่มหญิงวัยเจริญพันธุ์ (เข็ม 3) แยกรายอำเภอ

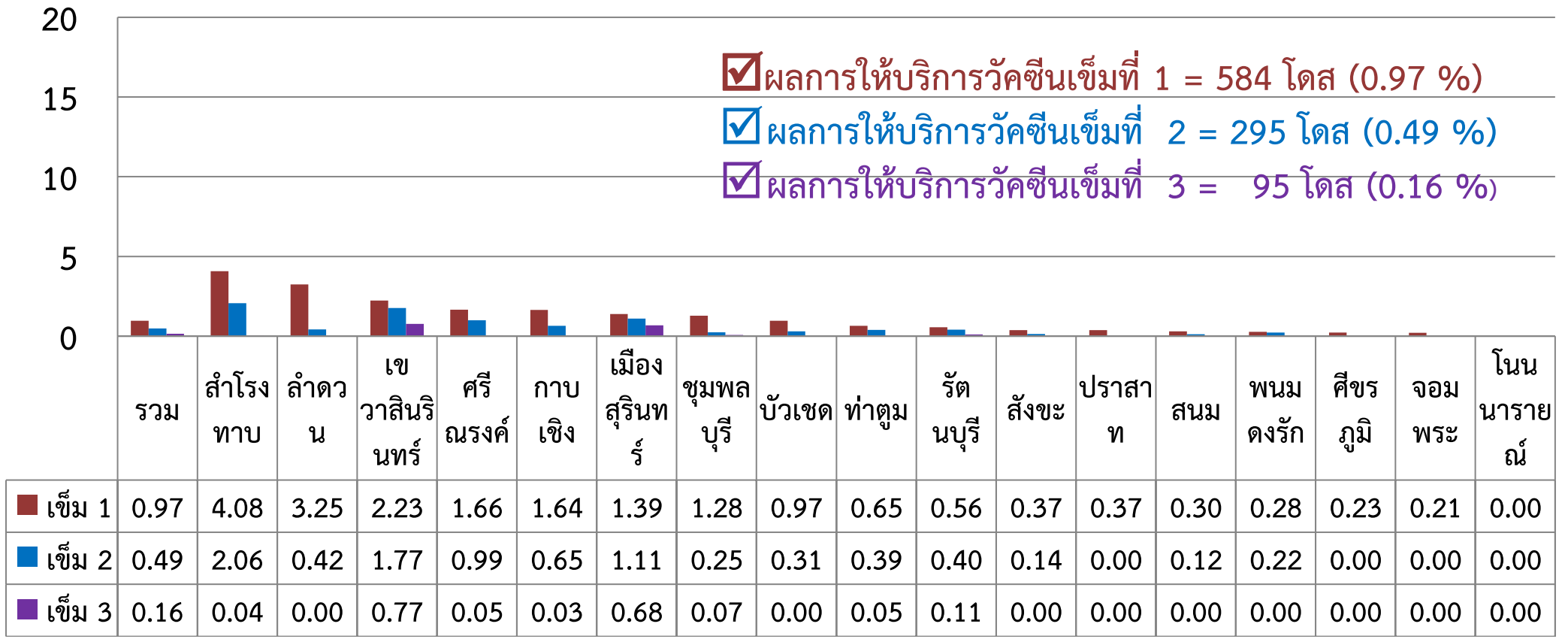
ผลการให้บริการวัคซีนเข็มที่ 3 จำนวน 75,747 ราย (22.24 %)

5 อำเภอที่มีผลงานสูงสุด ได้แก่ เมืองสุรินทร์, ท่าตูม, ลำดวน, ชุมพลบุรี และปราสาท ตามลำดับ



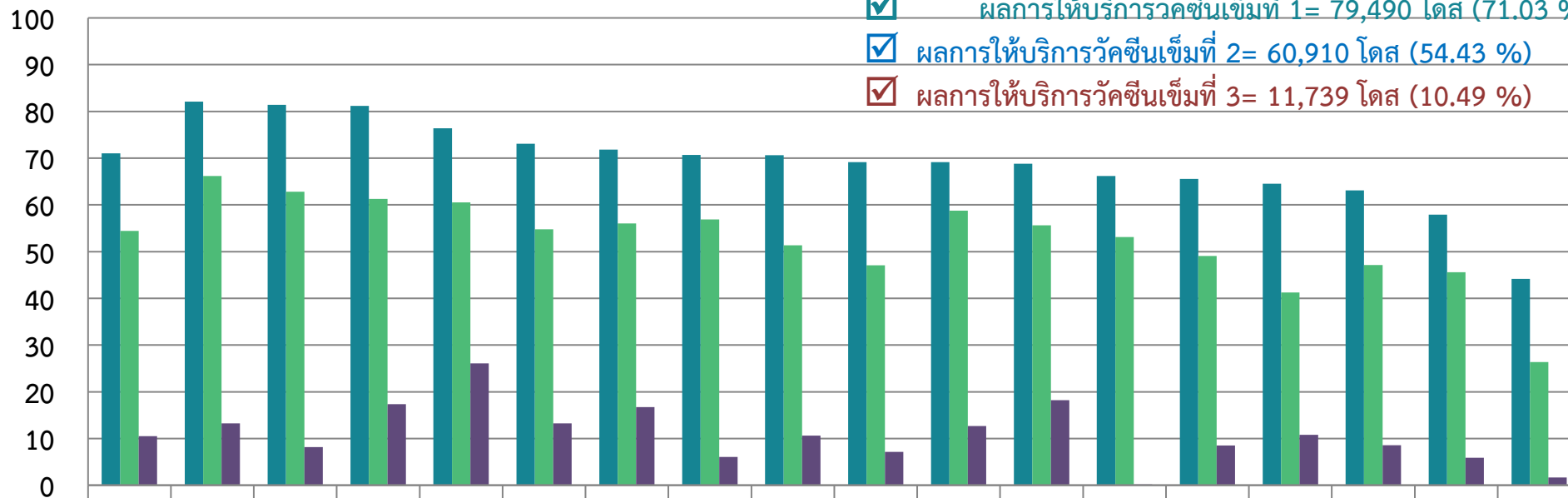
# ร้อยละการได้รับวัคซีนโควิด 19 ของประชากรกลุ่มเด็ก 6 เดือน – 4 ปี (เข็ม 1,2,3) แยกรายอำเภอ

ผลการให้บริการวัคซีนเข็มที่ 1 = 584 โดส (0.97 %)
   
 ผลการให้บริการวัคซีนเข็มที่ 2 = 295 โดส (0.49 %)
   
 ผลการให้บริการวัคซีนเข็มที่ 3 = 95 โดส (0.16 %)



# ร้อยละการได้รับวัคซีนโควิด 19 ของประชากรกลุ่มเด็ก 5 – 11 ปี (เข็ม 1,2,3) แยกรายอำเภอ

- ผลการให้บริการวัคซีนเข็มที่ 1= 79,490 โดส (71.03 %)
- ผลการให้บริการวัคซีนเข็มที่ 2= 60,910 โดส (54.43 %)
- ผลการให้บริการวัคซีนเข็มที่ 3= 11,739 โดส (10.49 %)



	รวม	เมือง สุรินทร์	ท่าตูม	ลำดวน	สำโรง ทาบ	ศรี ณรงค์	บัวเชด	ปราสา ท	จอม พระ	ศีขรภูมิ	เขวาสิน รินทร์	ชุมพล บุรี	สนม	พนมดง รัก	กาบเชิง	สังขะ	รัตนบุรี	โนน นาราย ณ์
■ เข็ม 1	71.03	82.09	81.41	81.18	76.36	73.07	71.81	70.68	70.61	69.16	69.15	68.82	66.19	65.56	64.49	63.12	57.90	44.15
■ เข็ม 2	54.43	66.14	62.80	61.26	60.55	54.74	56.03	56.86	51.32	47.06	58.75	55.60	53.13	49.04	41.22	47.11	45.60	26.36
■ เข็ม 3	10.49	13.23	8.17	17.38	26.10	13.26	16.71	6.04	10.65	7.16	12.70	18.24	0.19	8.54	10.79	8.58	5.89	1.70



# ร้อยละการคัดกรองวัณโรคในประชากรกลุ่มเสี่ยงด้วยการถ่ายภาพรังสีทรวงอก จังหวัดสุรินทร์ ปี 2566 จำแนกรายอำเภอ

