



กลุ่มงานประกันสุขภาพ

สำนักงานสาธารณสุขจังหวัดสุรินทร์

**ประชุมคณะกรรมการวางแผนและประเมินผล
การดำเนินงานด้านสาธารณสุขจังหวัดสุรินทร์ (กวป.)
ประจำ เดือน พฤษภาคม**

ปีงบประมาณ 2566

ณ ห้องประชุมขุนภักดีสุขกิจ ชั้น 4 สำนักงานสาธารณสุขจังหวัดสุรินทร์ (ใหม่)
ตำบลเจนีียง อำเภอเมืองสุรินทร์ จังหวัดสุรินทร์



กลุ่มงานประกันสุขภาพ



➔ เนื้อหาการประชุม

- 1 สถานการณ์การความเสี่ยงทางการเงิน
- 2 เงินบำรุงคงเหลือเทียบกับหนี้สินและภาระผูกพัน

การเงินการคลังหน่วยบริการ



สถานการณ์การเงินการคลัง



ผลการวิเคราะห์สถานการณ์ทางการเงินการคลัง (7Plus) ปีงบประมาณ 2566

เดือน เมษายน 2566

| หน่วยบริการ | RISK Score | Current Ratio ≥1.5 | Quick Ratio ≥1 | Cash ratio ≥0.8 | NWC (ล้านบาท) | NI +depreciation (ล้านบาท) | เงินบำรุง หลังหัก หนี้สิน (ล้านบาท) |
|--------------------------------------|------------|-----------------------|-------------------|--------------------|---------------|----------------------------------|--|
| sw.สุรินทร์ | 0 | 4.30 | 3.72 | 2.67 | 1,270.77 | 156.04 | 150.59 |
| sw.ปราสาท | 0 | 6.18 | 6.17 | 4.39 | 668.42 | 52.44 | 52.16 |
| sw.ศีขรภูมิ | 1 | 3.41 | 3.00 | 2.43 | 170.45 | -9.80 | 2.83 |
| sw.สังขะ | 0 | 4.66 | 4.31 | 3.08 | 187.76 | 9.65 | 14.78 |
| sw.ท่าตูม | 0 | 5.66 | 5.45 | 4.35 | 228.30 | 47.90 | 51.29 |
| sw.รัตนบุรี | 0 | 5.43 | 5.20 | 4.06 | 213.57 | 19.97 | 23.63 |
| sw.ลำดวน | 0 | 8.00 | 7.70 | 6.46 | 143.38 | 15.12 | 21.49 |
| sw.ชุมพลบุรี | 0 | 10.16 | 9.87 | 9.22 | 154.50 | 27.69 | 26.62 |
| sw.จอมพระ | 0 | 7.37 | 7.17 | 6.64 | 135.16 | 6.47 | 10.42 |
| sw.กาบเชิง | 0 | 10.17 | 9.79 | 5.66 | 178.43 | 25.79 | 28.17 |
| sw.ลำโรงทาน | 0 | 5.44 | 5.32 | 4.84 | 111.13 | 13.24 | 15.48 |
| sw.บัวเชด | 0 | 4.51 | 4.35 | 4.06 | 79.41 | 7.89 | 10.54 |
| sw.ศรีณรงค์ | 0 | 10.35 | 10.15 | 9.11 | 169.92 | 10.15 | 26.87 |
| sw.สนม | 0 | 6.22 | 6.10 | 5.45 | 72.26 | 11.88 | 12.76 |
| sw.พนมดงรัก เฉลิมพระเกียรติ 80 พรรษา | 0 | 6.49 | 6.31 | 5.71 | 87.58 | 11.62 | 12.43 |
| sw.เขวาสินรินทร์ | 0 | 9.46 | 9.15 | 8.71 | 121.98 | 6.56 | 11.30 |
| sw.โนนนารายณ์ | 0 | 8.65 | 8.45 | 7.83 | 87.18 | 11.77 | 17.09 |

ระดับ จังหวัด ในเขตสุขภาพที่ 9

ไตรมาสที่ 2 ปีงบประมาณ 2566

หน่วยบริการที่ผ่านเกณฑ์ประเมิน (TPS) ระดับ A, B จำนวน 35 แห่ง

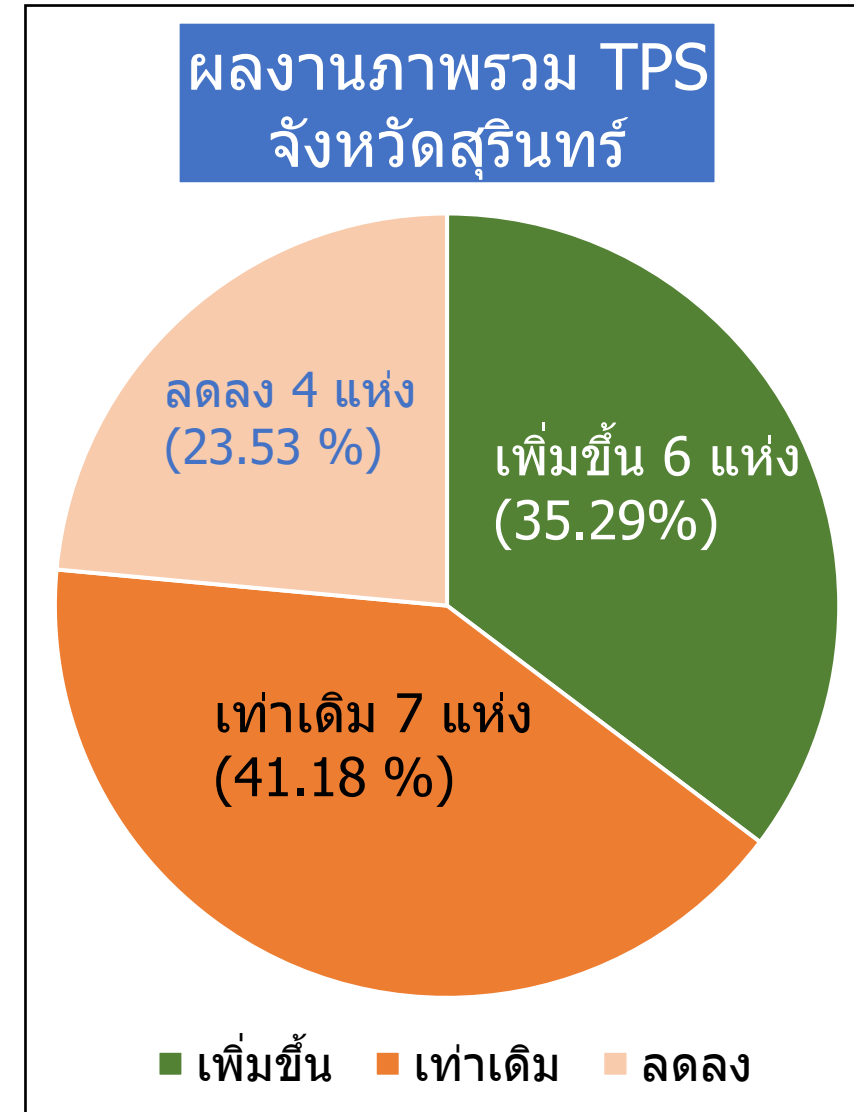
ค่าเป้าหมายไม่น้อยกว่าร้อยละ 45 ผลงานร้อยละ 39.33

| จังหวัด | A | B | C | D | F | รวม | ผ่าน A,B | ร้อยละ |
|------------|----|----|----|----|---|-----|----------|--------|
| ชัยภูมิ | 1 | 2 | 9 | 3 | 1 | 16 | 3 | 18.75 |
| นครราชสีมา | 3 | 11 | 15 | 2 | 2 | 33 | 14 | 42.42 |
| บุรีรัมย์ | 5 | 3 | 7 | 7 | 1 | 23 | 8 | 34.78 |
| สุรินทร์ | 4 | 6 | 3 | 2 | 2 | 17 | 10 | 58.82 |
| เขต | 13 | 22 | 34 | 14 | 6 | 89 | 35 | 39.33 |



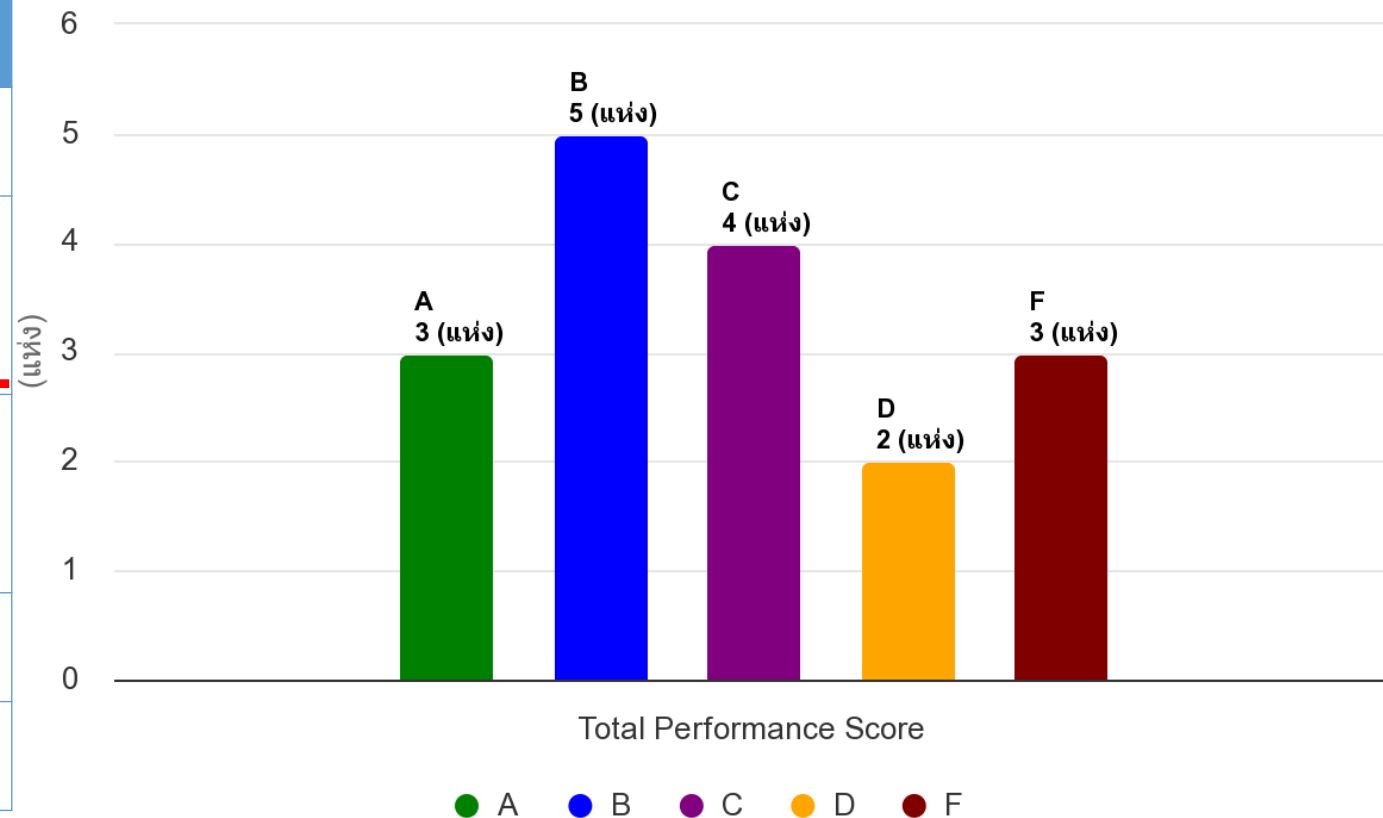
เปรียบเทียบผลการประเมินประสิทธิภาพ TPS ไตรมาส 1 และ ไตรมาส 2 ปี 2566

| จังหวัด | รหัส | โรงพยาบาล | ประเภท | ไตรมาส 1/66 | | ไตรมาส 2/66 | |
|----------|-------|-----------------------------|--------|-------------|-------|-------------|-------|
| | | | | คะแนน | Grade | คะแนน | Grade |
| สุรินทร์ | 10668 | รพ.สุรินทร์ | รพศ. | 13 | A | 12 | A ● |
| สุรินทร์ | 10915 | รพ.ชุมพลบุรี | รพช. | 8.5 | D | 11.5 | B ▲ |
| สุรินทร์ | 10916 | รพ.ท่าตูม | รพช. | 12 | A | 12 | A ● |
| สุรินทร์ | 10917 | รพ.จอมพระ | รพช. | 9.5 | C | 9.5 | C ● |
| สุรินทร์ | 10918 | รพ.ปราสาท | รพท. | 7.5 | D | 10.5 | B ▲ |
| สุรินทร์ | 10919 | รพ.กาบเชิง | รพช. | 9 | C | 9 | C ● |
| สุรินทร์ | 10920 | รพ.รัตนบุรี | รพช. | 10 | C | 11 | B ▲ |
| สุรินทร์ | 10921 | รพ.สนม | รพช. | 10.5 | B | 12.5 | A ▲ |
| สุรินทร์ | 10922 | รพ.ศีขรภูมิ | รพท. | 8.0 | D | 6 | F ▼ |
| สุรินทร์ | 10923 | รพ.สังขะ | รพช. | 10 | C | 8 | D ▼ |
| สุรินทร์ | 10924 | รพ.ลำดวน | รพช. | 9.0 | C | 11 | B ▲ |
| สุรินทร์ | 10925 | รพ.สำโรงทาบ | รพช. | 10.5 | B | 11.5 | B ● |
| สุรินทร์ | 10926 | รพ.บัวเชด | รพช. | 9.5 | C | 9.5 | C ● |
| สุรินทร์ | 22302 | รพ.พนมดงรัก เฉลิมฯ 80 พรรษา | รพช. | 12 | A | 11 | B ▼ |
| สุรินทร์ | 27842 | รพ.เขวาสินรินทร์ | รพช. | 8 | D | 7 | F ▼ |
| สุรินทร์ | 27843 | รพ.ศรีณรงค์ | รพช. | 8 | D | 8 | D ● |
| สุรินทร์ | 27844 | รพ.โนนนารายณ์ | รพช. | 9.5 | C | 12 | A ▲ |



Total Performance Score จังหวัดสุรินทร์ เดือน เมษายน ปีงบประมาณ 2566

| ระดับ Grade TPS | โรงพยาบาล |
|-----------------|---|
| A | ท่าตูม สนม โนนนารายณ์ |
| B | สุรินทร์ ชุมพลบุรี รัตนบุรี ลำโรงทับ พนมดงรักฯ |
| C | ปราสาท กาบเชิง สังขะ ลำดวน |
| D | จอมพระ บัวเชด |
| F | ศีร์ษะภูมิ เขวาสีรินทร์ |



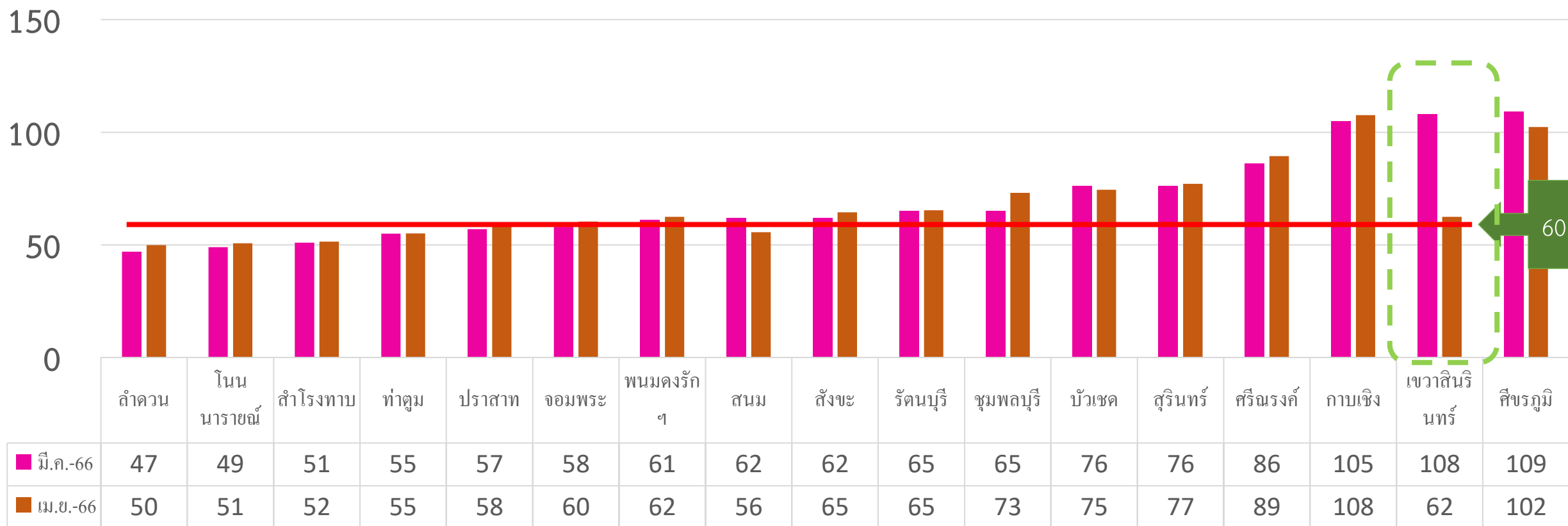
| การจัดลำดับตัวชี้วัดย่อย TPS ไตรมาส 2 ปี 2566 | ลำดับ | ตัวชี้วัด | ผลการดำเนินงาน | |
|---|-------|---|----------------|--------|
| | | | ผ่าน | ร้อยละ |
| ดีมาก > 90 % | 1 | Unit Cost for OP | 17 | 100 |
| | 2 | EBITDA | 17 | 100 |
| | 3 | ทุนสำรองสุทธิ (NWC) | 17 | 100 |
| | 4 | Cash Ratio | 17 | 100 |
| | 5 | Unit Cost for IP | 16 | 94.12 |
| | 6 | ตรวจสอบงบประมาณ | 16 | 94.12 |
| ดี 70 – 89 % | 7 | Sum of AdjRW | 13 | 76.47 |
| | 8 | Operating Margin | 13 | 76.47 |
| | 9 | LC ค่าแรง | 12 | 70.59 |
| | 10 | Return on Asset | 12 | 70.59 |
| พอใช้ 50-59 % | 11 | รายได้ | 9 | 52.94 |
| | 12 | MC ค่า LAB | 9 | 52.94 |
| ปรับปรุง < 49 % | 13 | MC ค่าวัสดุวิทยาศาสตร์และการแพทย์ | 8 | 47.06 |
| | 14 | รายจ่าย | 7 | 41.18 |
| | 15 | MC ค่ายา | 7 | 41.18 |
| | 16 | ระยะเวลาชำระเจ้าหนี้การค้า&เวชภัณฑ์มีโซยา | 6 | 35.29 |
| | 17 | ระยะเวลาเรียกเก็บหนี้ สิทธิ UC | 6 | 35.29 |
| | 18 | สินค้าคงคลัง | 6 | 35.29 |
| | 19 | ระยะเวลาเรียกเก็บหนี้ สิทธิ CSMBS | 2 | 11.76 |
| | 20 | อัตราครองเตียง | 2 | 11.76 |

ตัวชี้วัดที่ไม่ผ่านเกณฑ์ (ปรับปรุง <49 %)

| ลำดับ | ตัวชี้วัด | รพ.ที่ไม่ผ่าน(แห่ง) | ร้อยละ |
|-------|--|---------------------|--------|
| 1 | MC ค่าวัสดุวิทยาศาสตร์และการแพทย์ | 9 | 52.94 |
| 2 | รายจ่าย | 10 | 58.82 |
| 3 | MC ค่ายา | 10 | 58.82 |
| 4 | ระยะเวลาชำระเจ้าหนี้การค้า&เวชภัณฑ์มิใช่ยา | 11 | 64.70 |
| 5 | ระยะเวลาเรียกเก็บหนี้ สิทธิ UC | 11 | 64.70 |
| 6 | สินค้าคงคลัง | 11 | 64.70 |
| 7 | ระยะเวลาเรียกเก็บหนี้ สิทธิ CSMBS | 15 | 88.23 |
| 8 | อัตราครองเตียง | 15 | 88.23 |

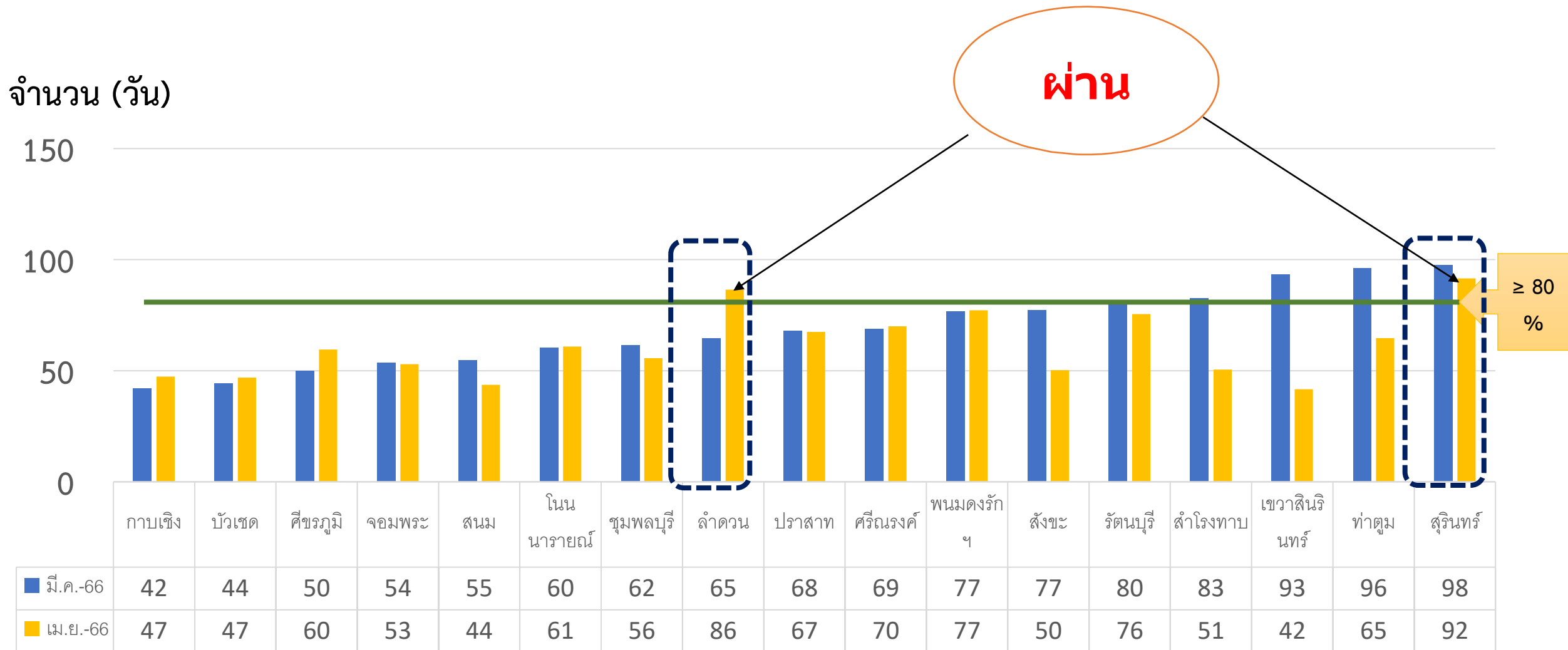
การบริหารสินค้าคงคลัง (Inventory Management) ≤ 60 วัน ยกเว้น รพ.พื้นที่เกาะ ≤ 90 วัน
เดือน เมษายน 2566 เปรียบเทียบกับ **เดือน มีนาคม 2566**

จำนวน (วัน)



อัตราการรอดตายผู้ป่วยใน $\geq 80\%$

เดือน เมษายน 2566 เปรียบเทียบกับเดือน มีนาคม 2566



ระยะเวลาถั่วเฉลี่ยในการชำระหนี้การค้ากลุ่มบริการ (ค้ายาและเวชภัณฑ์มีใช้ยาฯ) เดือน เมษายน 2566 เปรียบเทียบกับ เดือน มีนาคม 2566

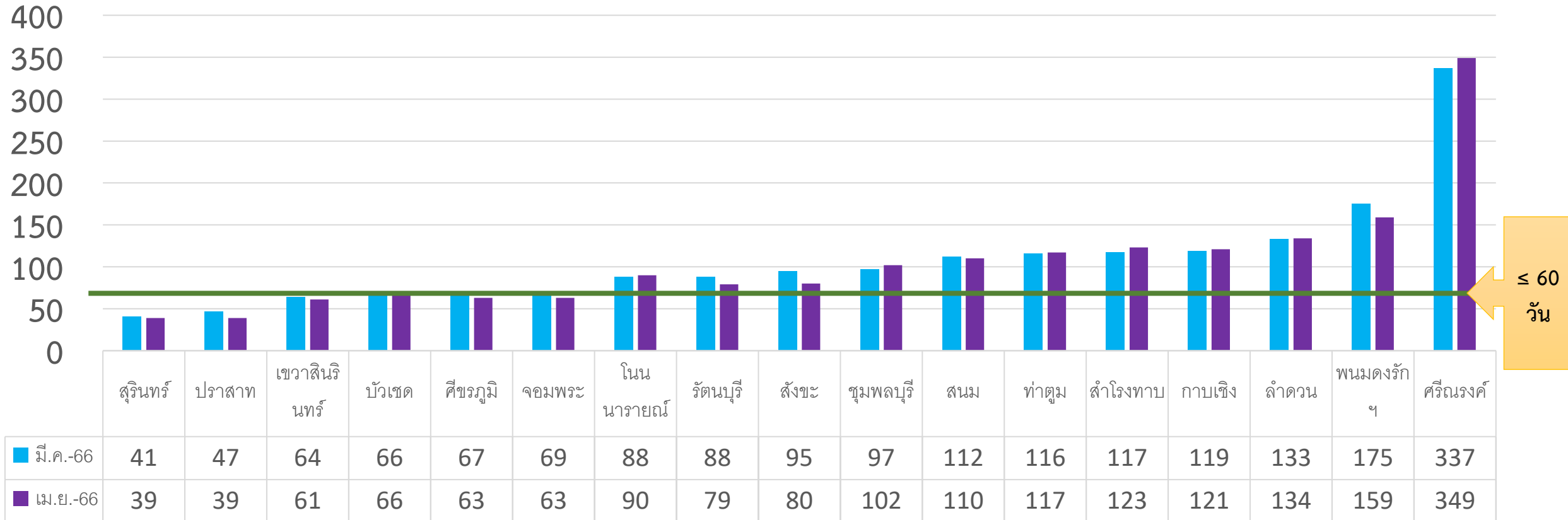
จำนวน (วัน)



ระยะเวลาถั่วเฉลี่ยในการเรียกเก็บหนี้ สิทธิ CSMBS

เดือน เมษายน 2566 เปรียบเทียบกับ เดือน มีนาคม 2566

จำนวน (วัน)

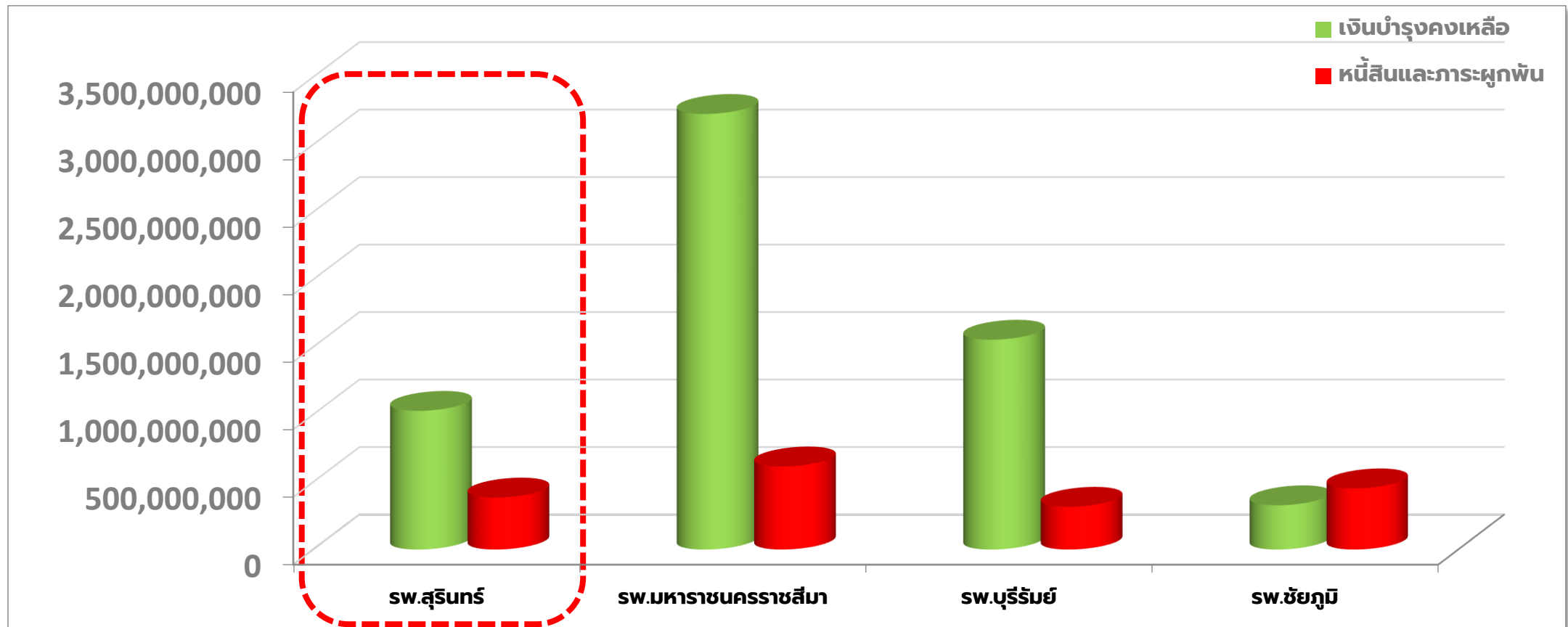


การเงินการคลังหน่วยบริการ



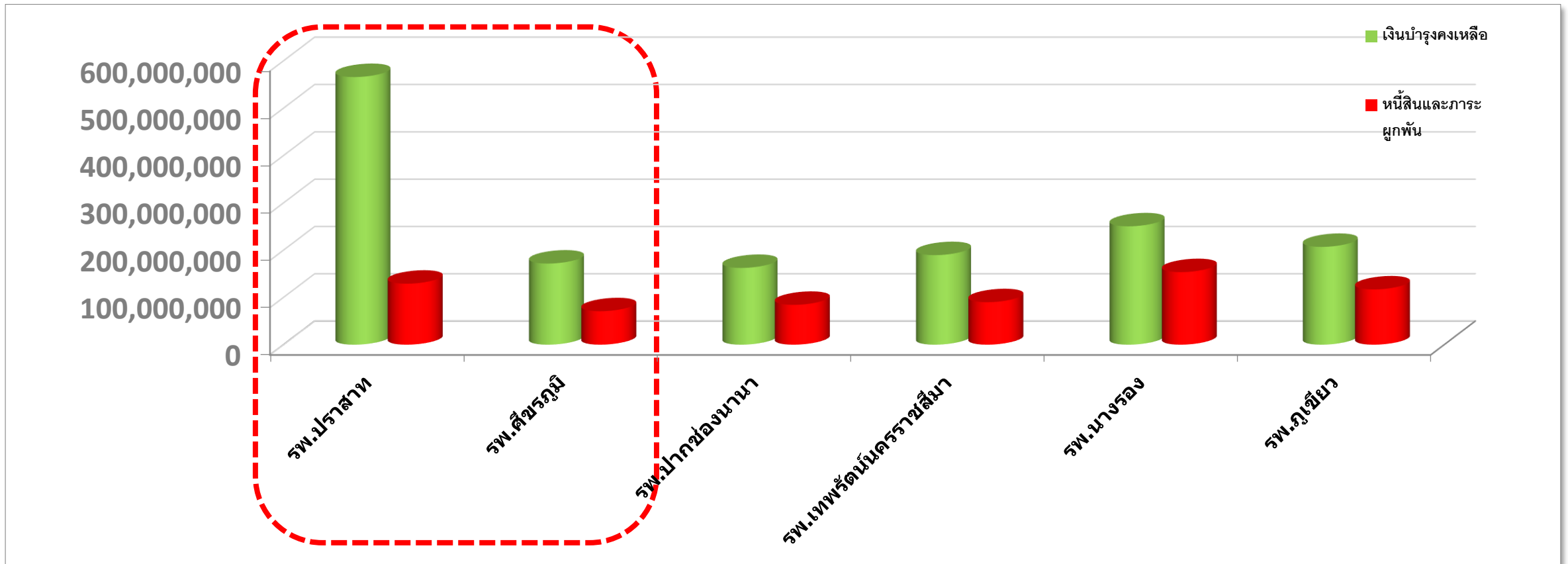
แผนภูมิเงินบำรุงคงเหลือ
เทียบกับหนี้สินและภาระผูกพัน ปี 2566

แผนภูมิแสดงเงินบำรุงคงเหลือเทียบกับหนี้สินและภาระผูกพัน เดือน เมษายน 2566



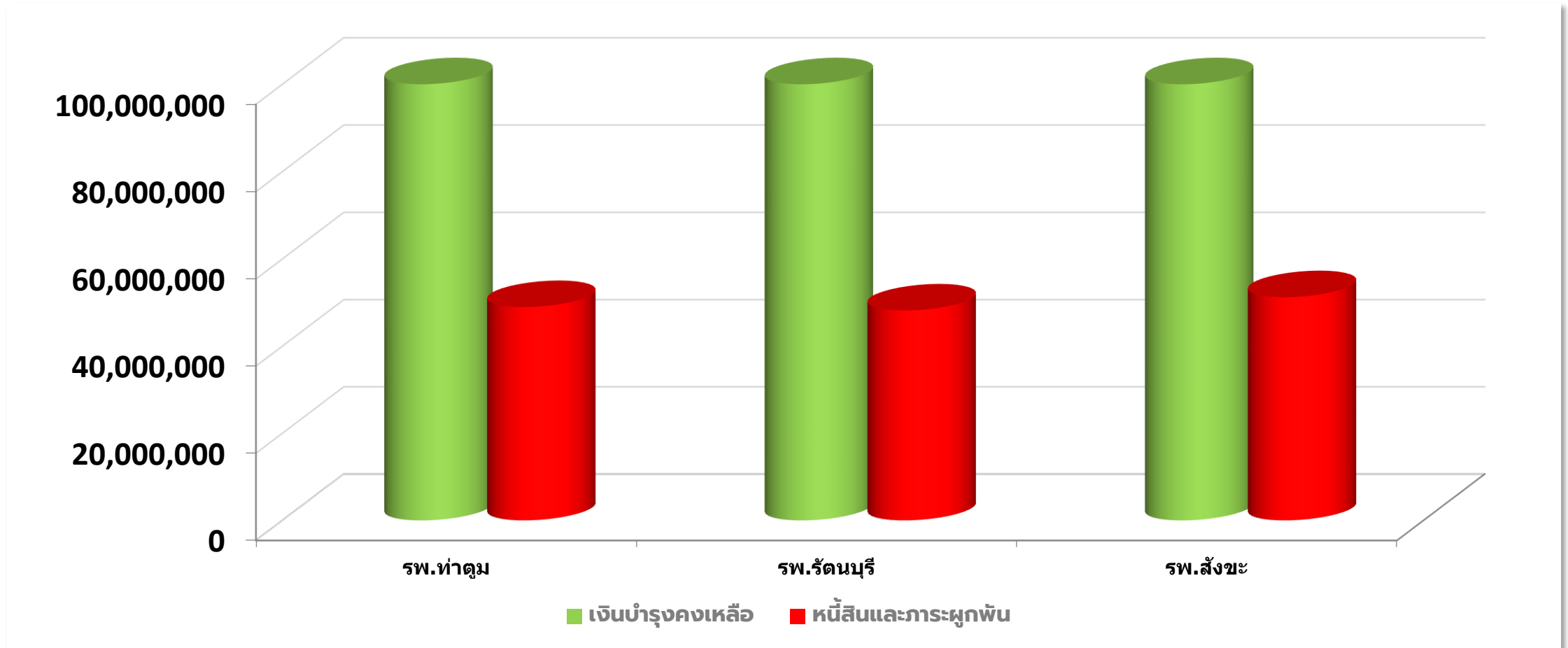
แหล่งข้อมูล งบเดือนจากเว็บไซต์กองเศรษฐกิจสุขภาพฯ สป.สธ. วันที่ 25 พ.ค.2566

สรุปเงินบำรุงคงเหลือ กับ หนี้สินและภาระผูกพัน เดือน เมษายน 2566



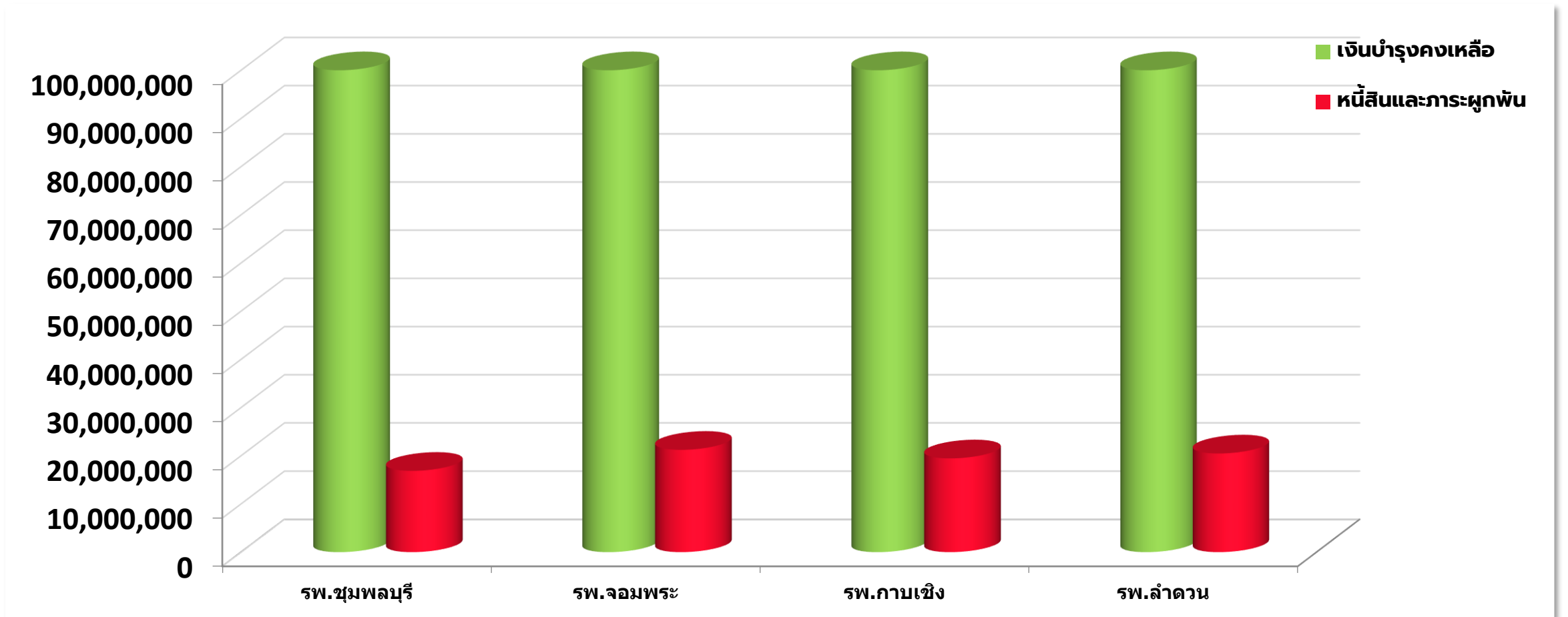
แหล่งข้อมูล งบเดือนจากเว็บไซต์กองเศรษฐกิจสุขภาพฯ สป.สธ. วันที่ 25 พ.ค.2566

สรุปเงินบำรุงคงเหลือ กับ หนี้สินและภาระผูกพัน เดือน เมษายน 2566



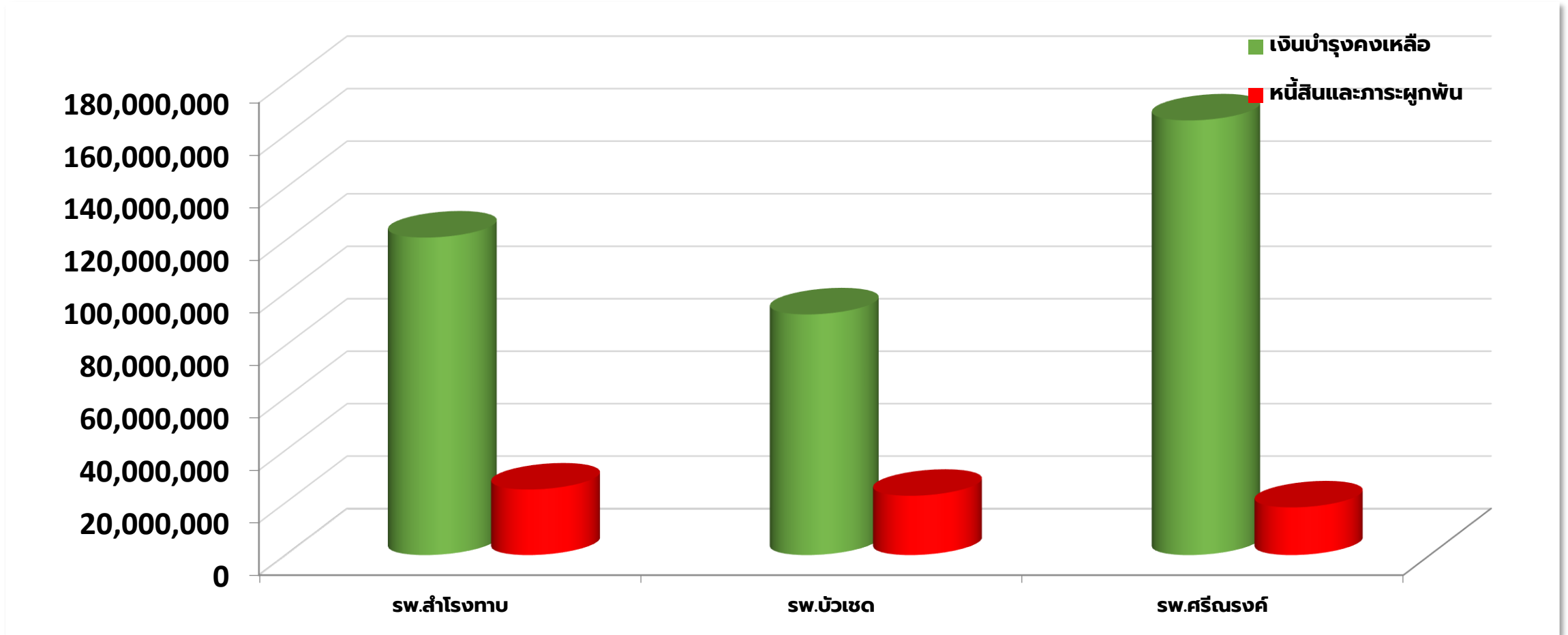
แหล่งข้อมูล งบเดือนจากเว็บไซต์กองเศรษฐกิจสุขภาพฯ สป.สธ. วันที่ 25 พ.ค.2566

สรุปเงินบำรุงคงเหลือ กับ หนี้สินและภาระผูกพัน เดือน เมษายน 2566



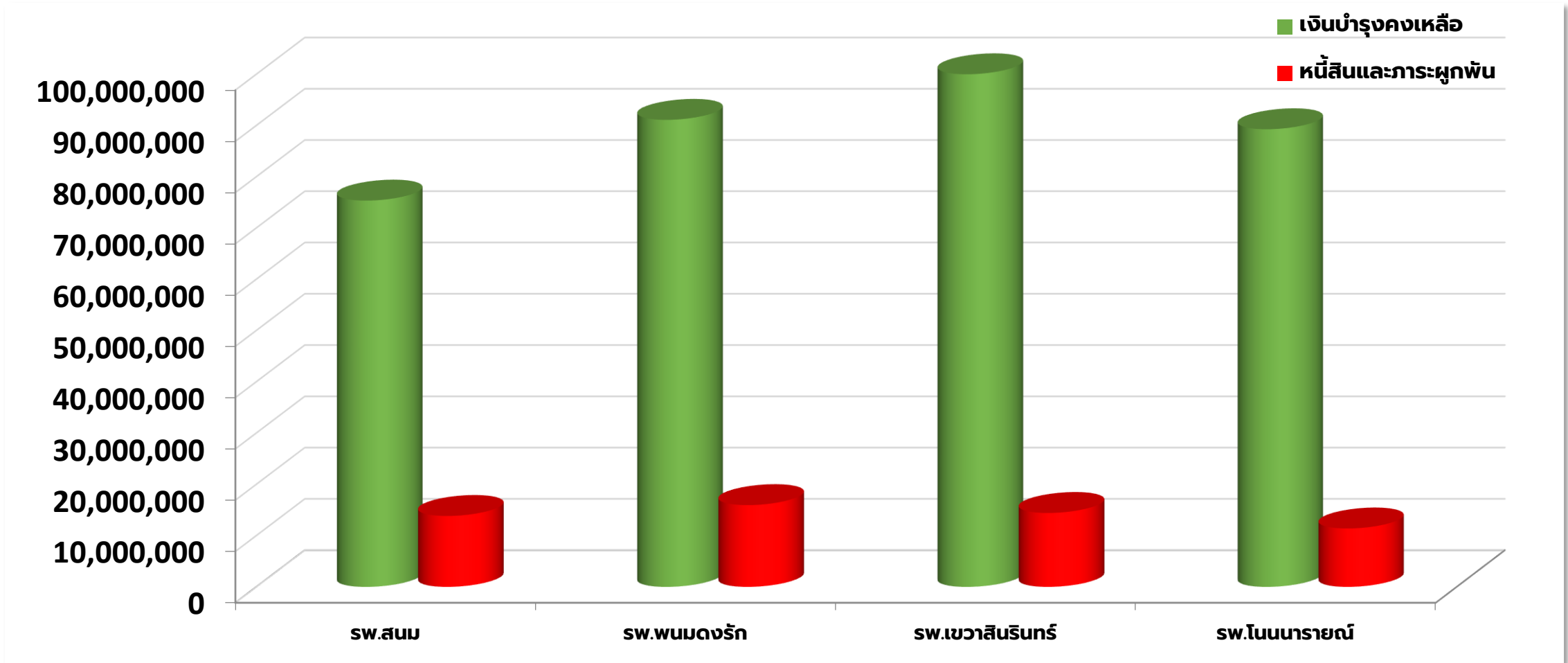
แหล่งข้อมูล งบเดือนจากเว็บไซต์กองเศรษฐกิจสุขภาพฯ สป.สธ. วันที่ 25 พ.ค.2566

สรุปเงินบำรุงคงเหลือ กับ หนี้สินและภาระผูกพัน เดือน เมษายน 2566



แหล่งข้อมูล งบเดือนจากเว็บไซต์กองเศรษฐกิจสุขภาพฯ สป.สธ. วันที่ 25 พ.ค.2566

สรุปเงินบำรุงคงเหลือ กับ หนี้สินและภาระผูกพัน เดือน เมษายน 2566



แหล่งข้อมูล งบเดือนจากเว็บไซต์กองเศรษฐกิจสุขภาพฯ สป.สธ. วันที่ 25 พ.ค.2566

สรุปเงินบำรุงคงเหลือ กับ หนี้สินและภาระผูกพัน เดือน เมษายน 2566

| เมษายน รายการ | สุรินทร์ | |
|--------------------------------|----------|--------|
| | แห่ง | ร้อยละ |
| sw.เงินบำรุงเป็นบวก | 17 | 100.00 |
| sw.เงินบำรุงเป็นลบ | 0 | 0.00 |
| sw.เงินบำรุงคงเหลือหลังหักหนี้ | | |
| > 100 ล้านบาทขึ้นไป | 11 | 64.71 |
| 50-100 ล้านบาท | 6 | 35.29 |
| >10 - <50 ล้านบาท | 0 | 0.00 |
| 1-10 ล้านบาท | 0 | 0.00 |
| ติดลบ | 0 | 0.00 |



กลุ่มงานประกันสุขภาพ

THANK
YOU!

กลุ่มงานประกันสุขภาพ สำนักงานสาธารณสุขจังหวัดสุรินทร์