



กลุ่มงานประกันสุขภาพ



➔ เนื้อหาการประชุม

- 1 สถานการณ์การความเสี่ยงทางการเงิน
- 2 เงินบำรุงคงเหลือเทียบกับหนี้สินและภาระผูกพัน
- 3 การช่วยเหลือเบื้องต้น ตามมาตรา 41

การเงินการคลังหน่วยบริการ



สถานการณ์การเงินการคลัง



การปรับแผนทางการเงินครึ่งปีหลัง (Planfin)

หน่วยบริการ ปี พ.ศ. 2566



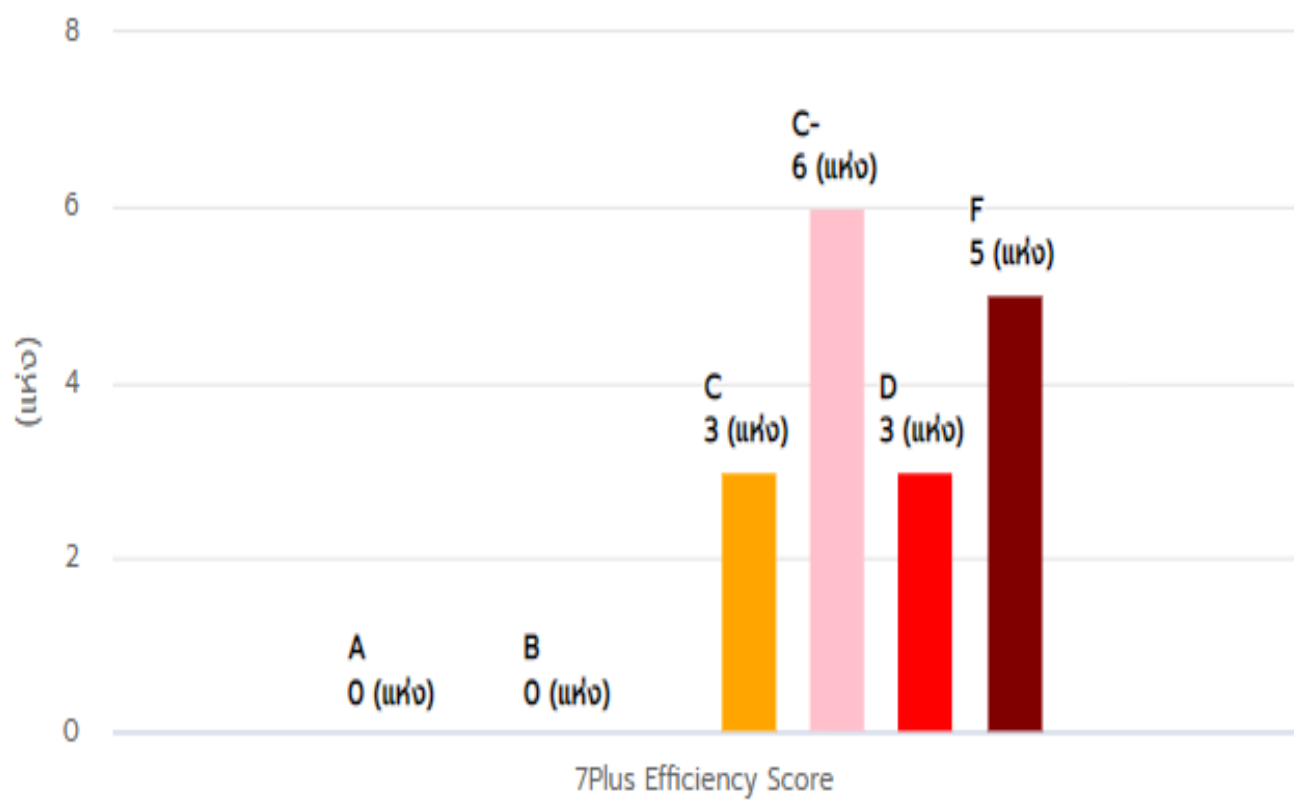
ผลการวิเคราะห์สถานการณ์ทางการเงินการคลัง (7Plus) ปีงบประมาณ 2566

เดือน มีนาคม 2566

หน่วยบริการ	RISK Score	Current Ratio ≥1.5	Quick Ratio ≥1	Cash ratio ≥0.8	NWC (ล้านบาท)	NI +depreciation (ล้านบาท)	เงินบำรุง หลังหัก หนี้สิน (ล้านบาท)
sw.สุรินทร์	0	4.31	3.73	2.62	1,300.76	187.66	637.2
sw.ปราสาท	0	6.36	6.17	4.53	678.24	60.81	445.4
sw.ศีขรภูมิ	0	4.12	3.62	2.94	190.46	11.46	118.5
sw.สังขะ	0	4.64	4.34	2.96	202.64	23.82	109.2
sw.ท่าตูม	0	6.39	6.15	4.80	236.70	56.89	167.1
sw.รัตนบุรี	0	5.04	4.82	3.73	216.28	24.82	146.1
sw.ลำดวน	0	8.16	7.87	6.39	155.72	24.33	117.3
sw.ชุมพลบุรี	0	10.62	10.36	9.63	157.28	30.93	141.1
sw.จอมพระ	0	7.46	7.27	66.7	136.88	8.43	120.0
sw.กาบเชิง	0	9.28	8.92	5.32	185.68	30.12	96.8
sw.สำโรงทาบ	0	5.45	5.33	4.85	116.07	17.90	100.4
sw.บัวเชด	0	4.56	4.40	4.09	81.89	10.50	70.9
sw.ศรีณรงค์	0	8.70	8.52	7.64	171.24	17.03	147.6
sw.สนม	0	6.34	6.19	5.44	75.39	13.52	62.6
sw.พนมดงรัก <small>เฉลิมพระเกียรติ 80 พรรษา</small>	0	7.21	7.00	6.31	89.60	14.26	76.6
sw.เขวาสินรินทร์	0	10.73	10.37	9.83	123.98	8.98	112.5
sw.โนนนารายณ์	0	9.50	9.29	8.62	88.38	13.97	79.3

Efficiency Score จ.สุรินทร์ (มีนาคม ปีงบประมาณ 2566)

ประสิทธิภาพบริหารรายได้ ค่าใช้จ่าย สินทรัพย์ เจ้าหนี้ ลูกหนี้
 วัสดุคงคลัง Efficiency Score จ.สุรินทร์ | มีนาคม ปีงบประมาณ
 2566

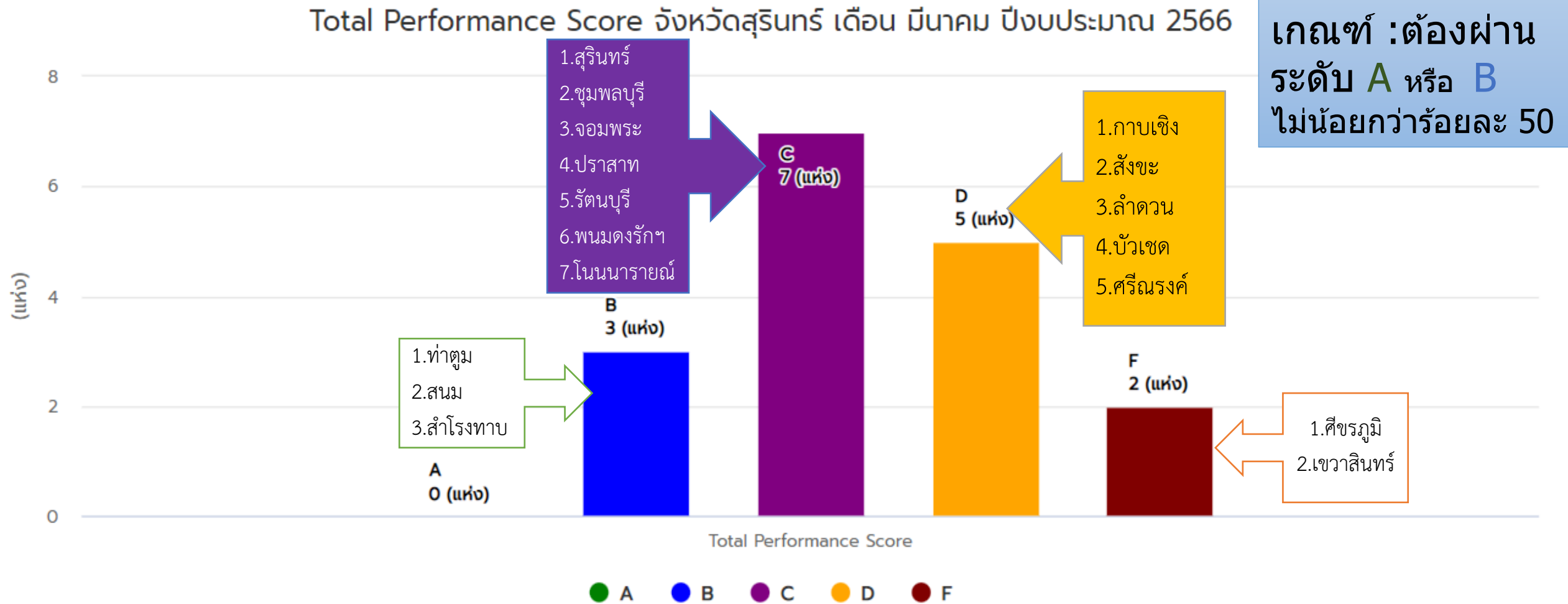


- A
- A-
- B
- B-
- C
- C-
- D
- F

มีนาคม ปีงบประมาณ 2566 ▾

MATRIX	A	A-	B	B-	C	C-	D	F
0					-สุรินทร์ -ชุมพลบุรี -ปราสาท	-ท่าตูม -จอมพระ -สนม -สำโรงทาบ -บัวเชด -โนน นารายณ์	-ศีขรภูมิ -ลำดวน -ศรีณรงค์	-กาบเชิง -รัตนบุรี -สังขะ -พนมดงรัก เฉลิมพระเกียรติ 80 พรรษา -เขวาสินรินทร์
1								
2								
3								
4								
5								
6								
7								

ประเมินประสิทธิภาพหน่วยบริการ (Total Performance Score : TPS) เดือน มีนาคม 2566



ตัวชี้วัดที่ไม่ผ่านเกณฑ์ (ปรับปรุง <49 %)

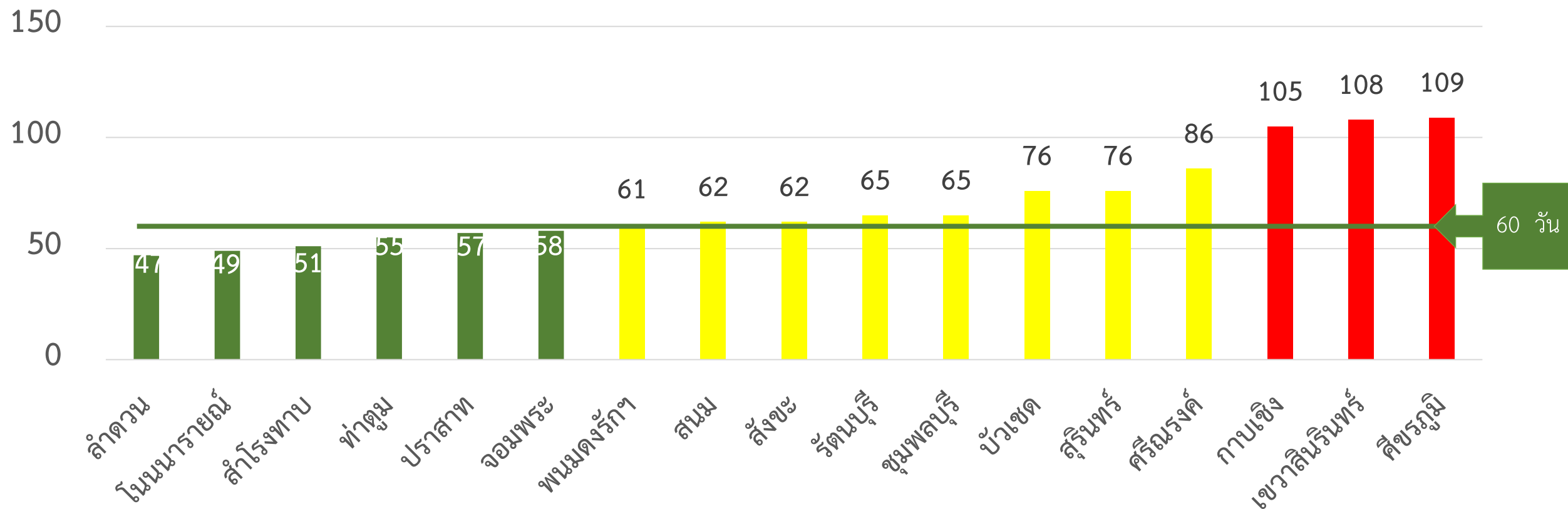
ลำดับ	ตัวชี้วัด	sw.ที่ไม่ผ่าน (แห่ง)	ร้อยละ
1	1.2.4 การบริหารสินค้าคงคลัง (Inventory Management) ≤ 60 วัน ยกเว้น sw.พื้นที่เกาะ ≤ 90 วัน	11	64.71
2	1.2.1 ชำระเจ้าหนี้การค้า&เวชภัณฑ์มีใช้ยา ≤ 90 วัน หรือ ≤ 180 วัน	11	64.71
3	1.2.2 ระยะเวลาตัวเฉลี่ยในการเรียกเก็บหนี้สิน UC ≤ 60 วัน	11	64.71
4	1.3.3.1 อัตราครองเตียงผู้ป่วยใน ≥ 80 %	12	70.59
5	1.2.3 ระยะเวลาตัวเฉลี่ยในการเรียกเก็บหนี้สินข้าราชการ ≤ 60 วัน	15	88.24
6	2.1.1 ประสิทธิภาพในการดำเนินงาน (Operating Margin)	16	94.12
7	2.1.2 อัตราผลตอบแทนจากสินทรัพย์ (Return on Asset)	17	100

การบริหารสินค้าคงคลัง (Inventory Management) ≤ 60 วัน

ยกเว้น sw.พื้นที่เกาะ ≤ 90 วัน

เดือน มีนาคม 2566

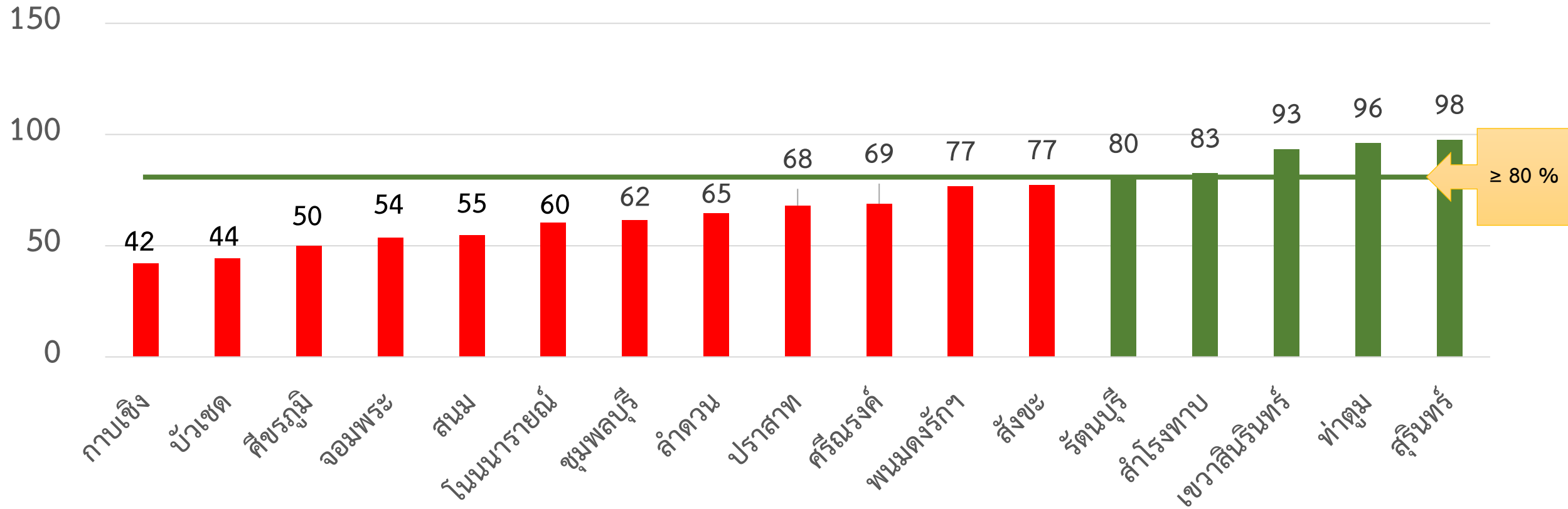
จำนวน (วัน)



60 วัน

อัตราการเตียงผู้ป่วยใน $\geq 80\%$ ณ มีนาคม 2566

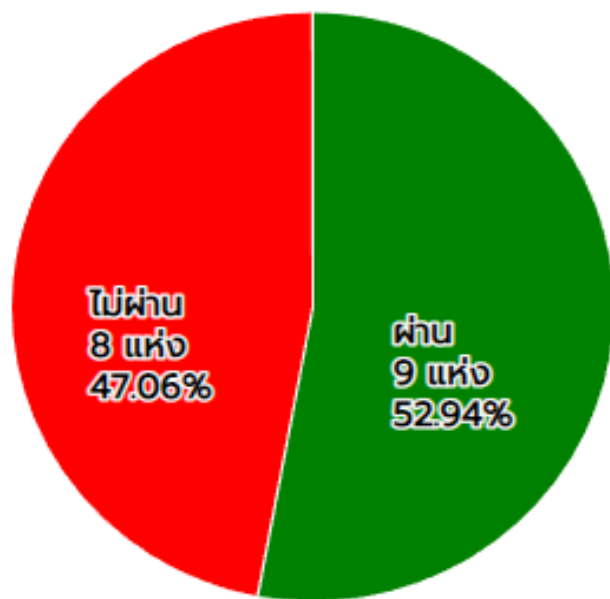
จำนวน (วัน)



$\geq 80\%$

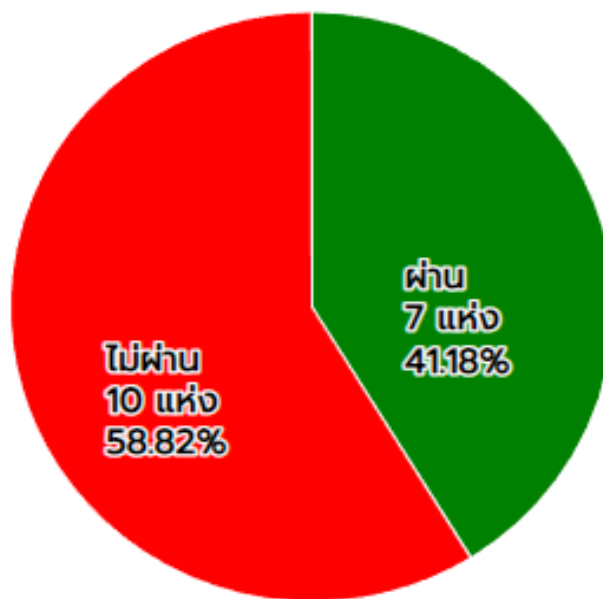
ผลการดำเนินงาน PLANFIN จังหวัด สุรินทร์ มีนาคม ปีงบประมาณ 2566

รายได้



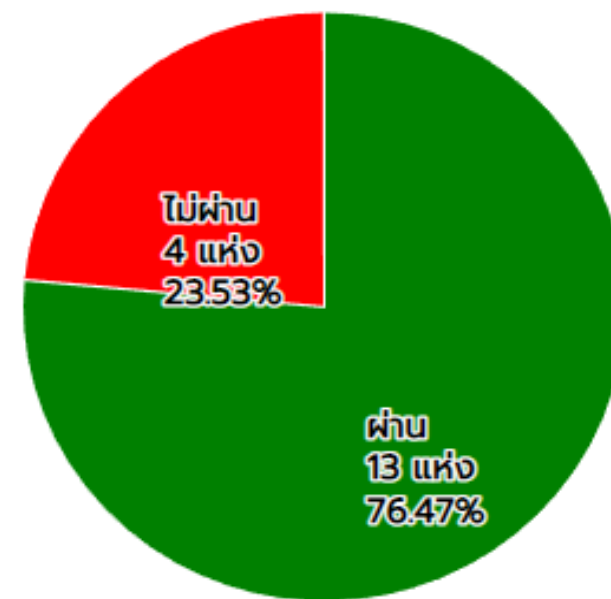
● ผ่าน 9 แห่ง
● ไม่ผ่าน 8 แห่ง

ค่าใช้จ่าย



● ผ่าน 7 แห่ง
● ไม่ผ่าน 10 แห่ง

รายได้ , ค่าใช้จ่าย



● ผ่าน 13 แห่ง
● ไม่ผ่าน 4 แห่ง

โรงพยาบาล	ผลประเมิน(ผ่าน)			ผลต่าง (%)		ระดับ ผลต่าง	
	รายได้	ค่าใช้จ่าย	รายได้ , ค่า ใช้จ่าย	รายได้	ค่าใช้จ่าย	รายได้	ค่าใช้จ่าย
10668 สุรินทร์,สพค.	ไม่ผ่าน	ไม่ผ่าน	ไม่ผ่าน	15.07	12.01	±>10%	±>10%
10915 ชุมพลบุรี,สพช.	ไม่ผ่าน	ผ่าน	ผ่าน	30.69	-4.75	±>10%	±5%
10916 ท่าชุม,สพช.	ผ่าน	ไม่ผ่าน	ผ่าน	0.47	-7.22	±5%	±5-10%
10917 จอมพระ,สพช.	ไม่ผ่าน	ผ่าน	ผ่าน	8.08	2.02	±5-10%	±5%
10918 ปราสาท,สพท.	ไม่ผ่าน	ผ่าน	ผ่าน	-10.41	1.70	±>10%	±5%
10919 ทานเชิง,สพช.	ผ่าน	ไม่ผ่าน	ผ่าน	-3.42	-13.30	±5%	±>10%
10920 รัตนบุรี,สพช.	ผ่าน	ผ่าน	ผ่าน	1.28	0.56	±5%	±5%
10921 สนม,สพช.	ผ่าน	ผ่าน	ผ่าน	-3.86	3.14	±5%	±5%
10922 ศีขรภูมิ,สพช.	ไม่ผ่าน	ไม่ผ่าน	ไม่ผ่าน	14.48	19.07	±>10%	±>10%
10923 สังขะ,สพช.	ผ่าน	ไม่ผ่าน	ผ่าน	-3.44	5.72	±5%	±5-10%
10924 ลำดวน,สพช.	ไม่ผ่าน	ผ่าน	ผ่าน	8.27	3.39	±5-10%	±5%
10925 ลำโรงทาน,สพช.	ผ่าน	ไม่ผ่าน	ผ่าน	-0.12	-7.84	±5%	±5-10%
10926 บัวเชด,สพช.	ไม่ผ่าน	ไม่ผ่าน	ไม่ผ่าน	17.91	-5.60	±>10%	±5-10%
22302 พนมดงรัก เฉลิมพระเกียรติ 80 พรรษา,สพช.	ผ่าน	ผ่าน	ผ่าน	1.51	-1.06	±5%	±5%
27842 เขวาสินรินทร์,สพช.	ไม่ผ่าน	ไม่ผ่าน	ไม่ผ่าน	-41.99	-15.89	±>10%	±>10%
27843 ครีตณรงค์,สพช.	ผ่าน	ไม่ผ่าน	ผ่าน	3.89	-12.46	±5%	±>10%
27844 โนนนารายณ์,สพช.	ผ่าน	ไม่ผ่าน	ผ่าน	-0.89	-10.89	±5%	±>10%

การปรับแผนทางการเงินครึ่งปีหลัง (Planfin) หน่วยบริการ ปี พ.ศ. 2566

18-19 เม.ย.66

- กลุ่มงานประกันสุขภาพ สสจ.สุรินทร์ ปรับปรุง Worksheet จากกองเศรษฐกิจฯ

21 เม.ย.66

- เผยแพร่ Worksheet ปรับแผน Planfin ผ่าน 2 ช่องทาง ดังนี้

1.

ข่าวสารกลุ่มงานประกันสุขภาพ

1. การปรับแผนทางการเงิน (PLANFIN) ปีงบประมาณ 2566 ครึ่งปีหลัง [หนังสือราชการ](#) [ดาวน์โหลด](#) [ส่ง](#)



PLANFIN SURIN (91)

2.

21 เม.ย.

เรียน ผู้รับผิดชอบ/ผู้เกี่ยวข้อง Planfin @All

● กลุ่มงานประกันสุขภาพ สสจ.สุรินทร์ ได้ทำ Worksheet ปรับแผน Planfin 66 โดยขอความร่วมมือให้ รพ. แต่ละแห่ง ดำเนินการตาม Timeline ที่กำหนด แล้วส่งไฟล์ ทาง Google Drive ทั้งนี้ กลุ่มงานประกันสุขภาพ ได้แจ้งในหัวข้อประชาสัมพันธ์ ของ Website ของกลุ่มงาน ขอขอบคุณครับ
เอกชัย งามแสง

อ่านแล้ว 73

https://drive.google.com/drive/folders/12T8G8lpgSSUpq4prRvm0hBRxT_ee-CS3?usp=share_link

ปรับแผน Planfin ปี 2566 - Google ไดรฟ์

ต้องเปิดใช้ JavaScript เพื่อใช้ Google ไดรฟ์ดูข้อมูลเพิ่มเติม ข้ามไปยังเนื้อหาหลัก แป้นพิมพ์ลัด
ความคิดเห็นเกี่ยวกับการช่วยเหลือพิเศษ ไดรฟ์ ชื่อ ไม่มีไฟล์ในโฟลเดอร์นี้ลองชื่อเข้าใช้เพื่อเพิ่มไฟล์ลงใน...

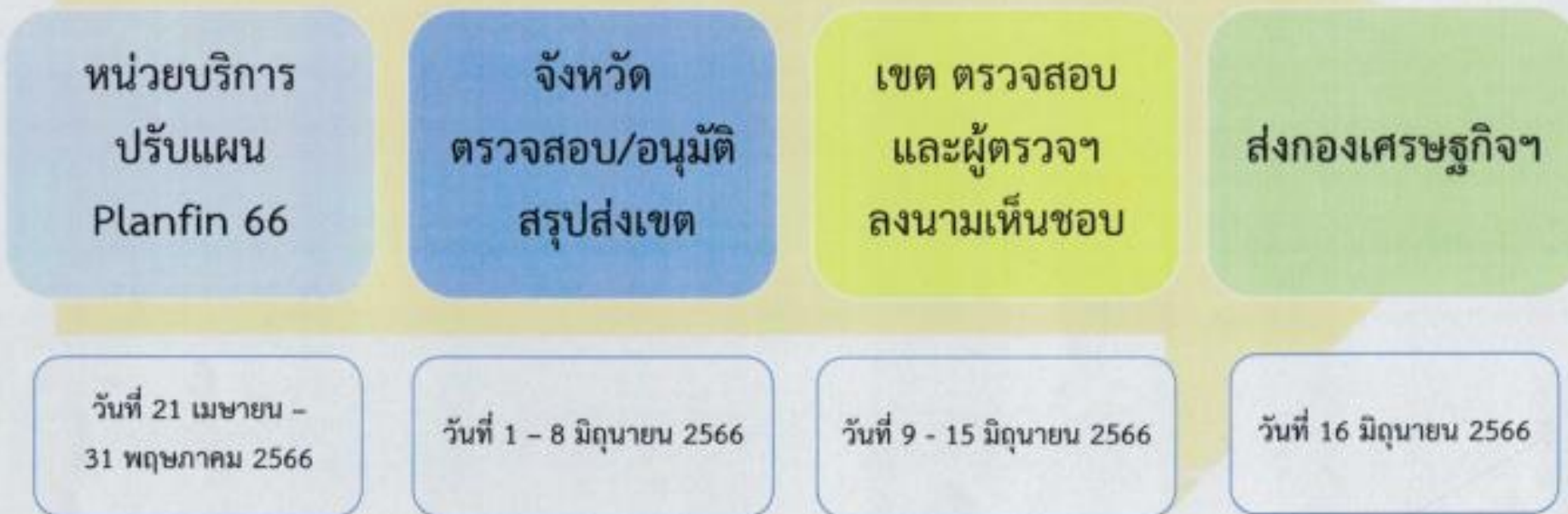
อ่านแล้ว 73
11.28 น.



ปรับแผน Planfin2566 ครึ่งปีหลัง.rar
ไฟล์สโตร์ได้ถึง 28 เม.ย. 11.28 น.
ขนาด 49.2MB

อ่านแล้ว 73
11.28 น.

Timeline : การปรับเปลี่ยน Planfin กลางปี 2566



Worksheet เผยแพร่ 15 เมษายน 2566

เขตสุขภาพปรับได้ตามความเหมาะสม



กองเศรษฐกิจสุขภาพและหลักประกันสุขภาพ

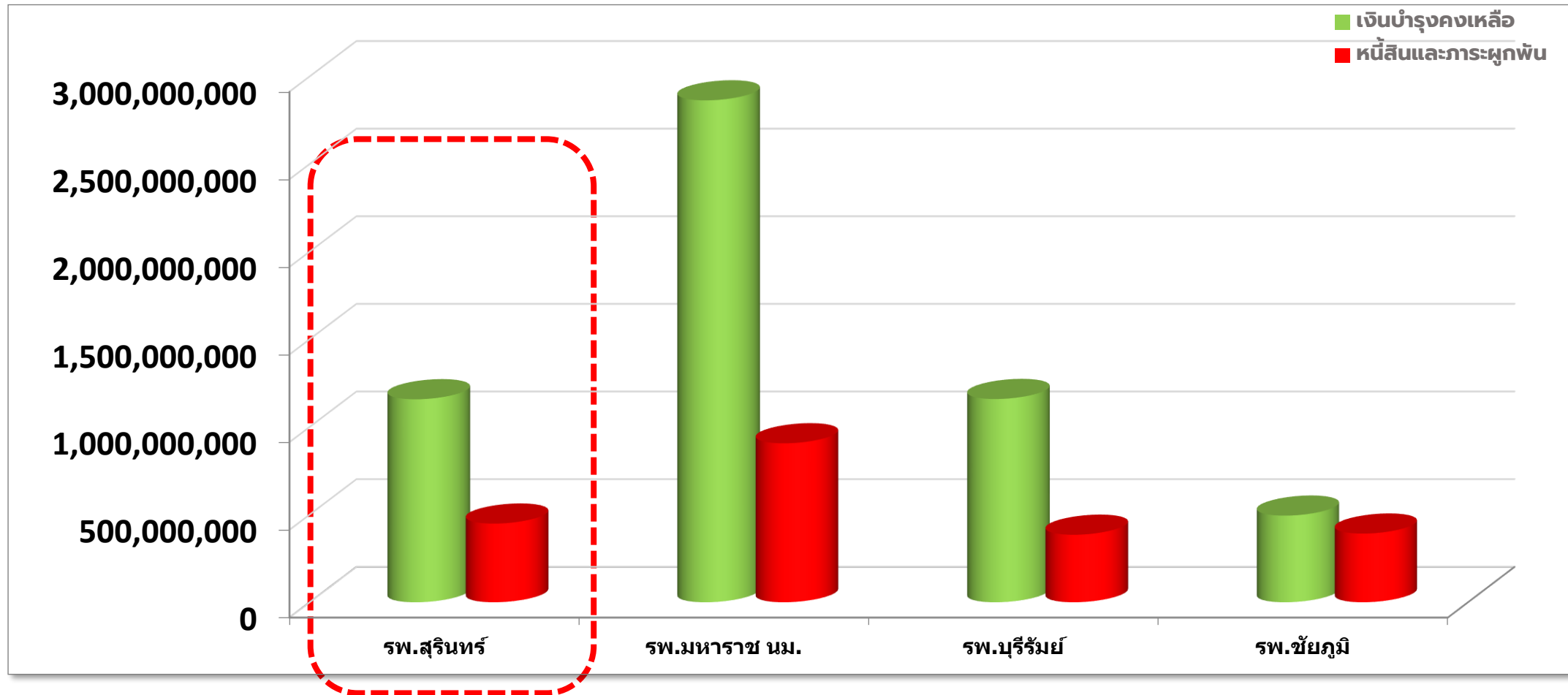
Division of Health Economics and
Health Security

การเงินการคลังหน่วยบริการ



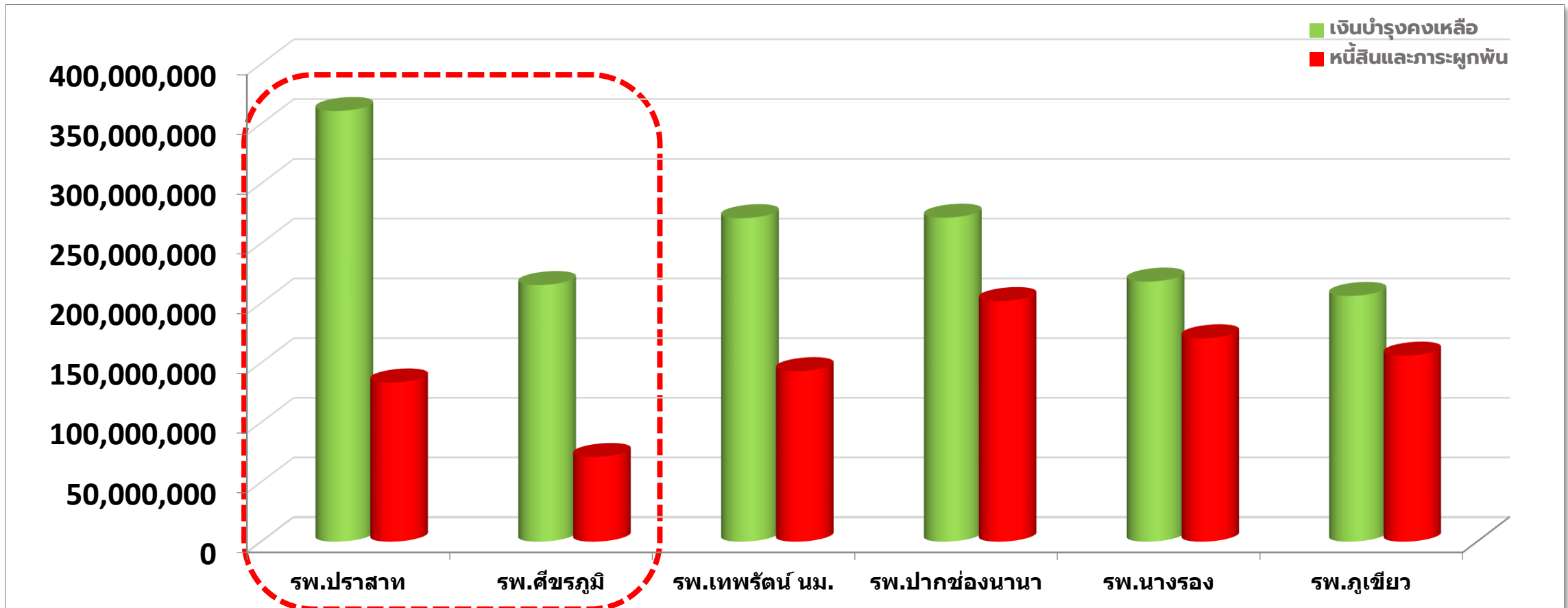
แผนภูมิเงินบำรุงคงเหลือ
เทียบกับหนี้สินและภาระผูกพัน ปี 2566

แผนภูมิแสดงเงินบำรุงคงเหลือเทียบกับหนี้สินและภาระผูกพัน เดือน มีนาคม 2566



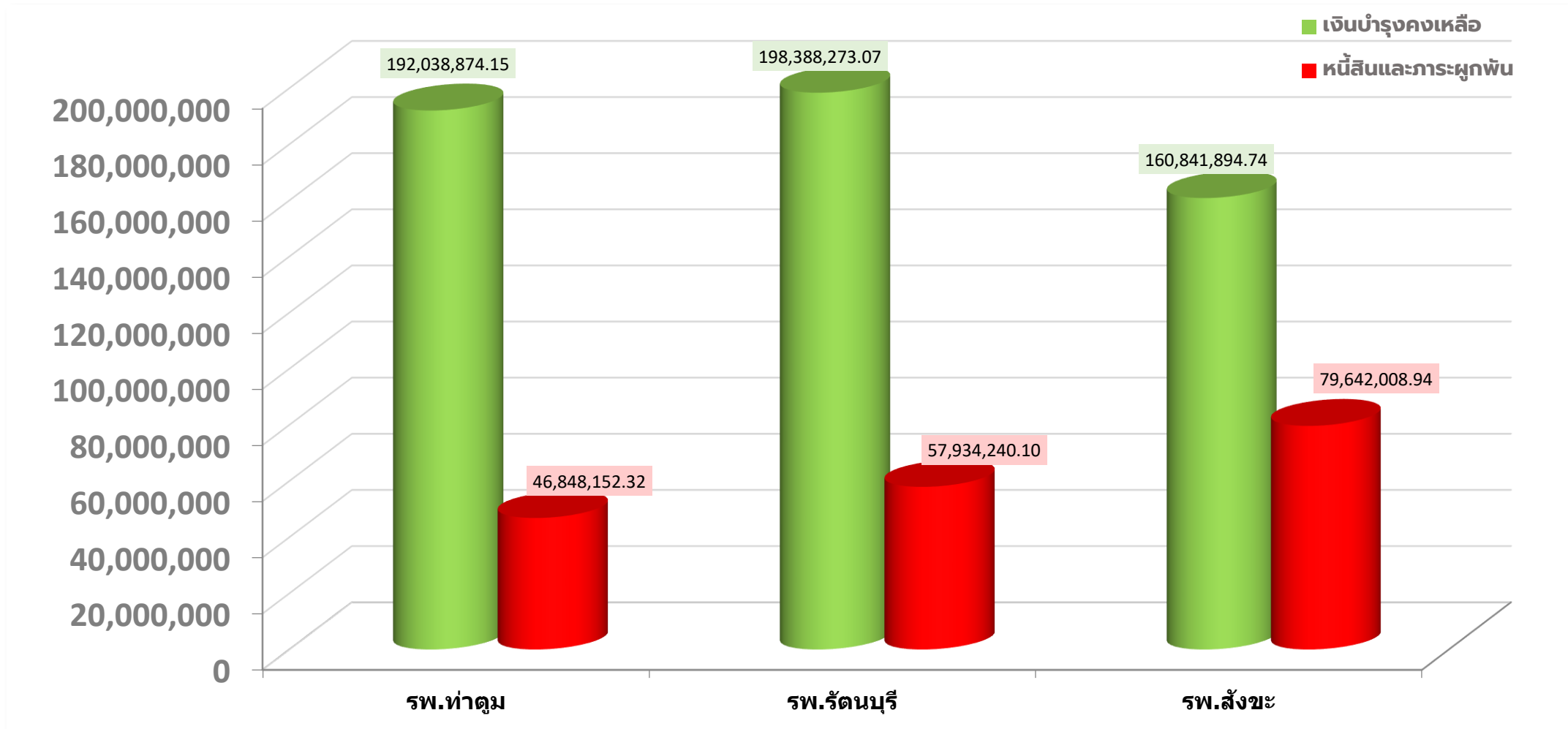
แหล่งข้อมูล งบเดือนจากเว็บไซต์กองเศรษฐกิจสุขภาพฯ สป.สธ. วันที่ 27 เม.ย.2566

สรุปเงินบำรุงคงเหลือ กับ หนี้สินและภาระผูกพัน เดือน มีนาคม 2566



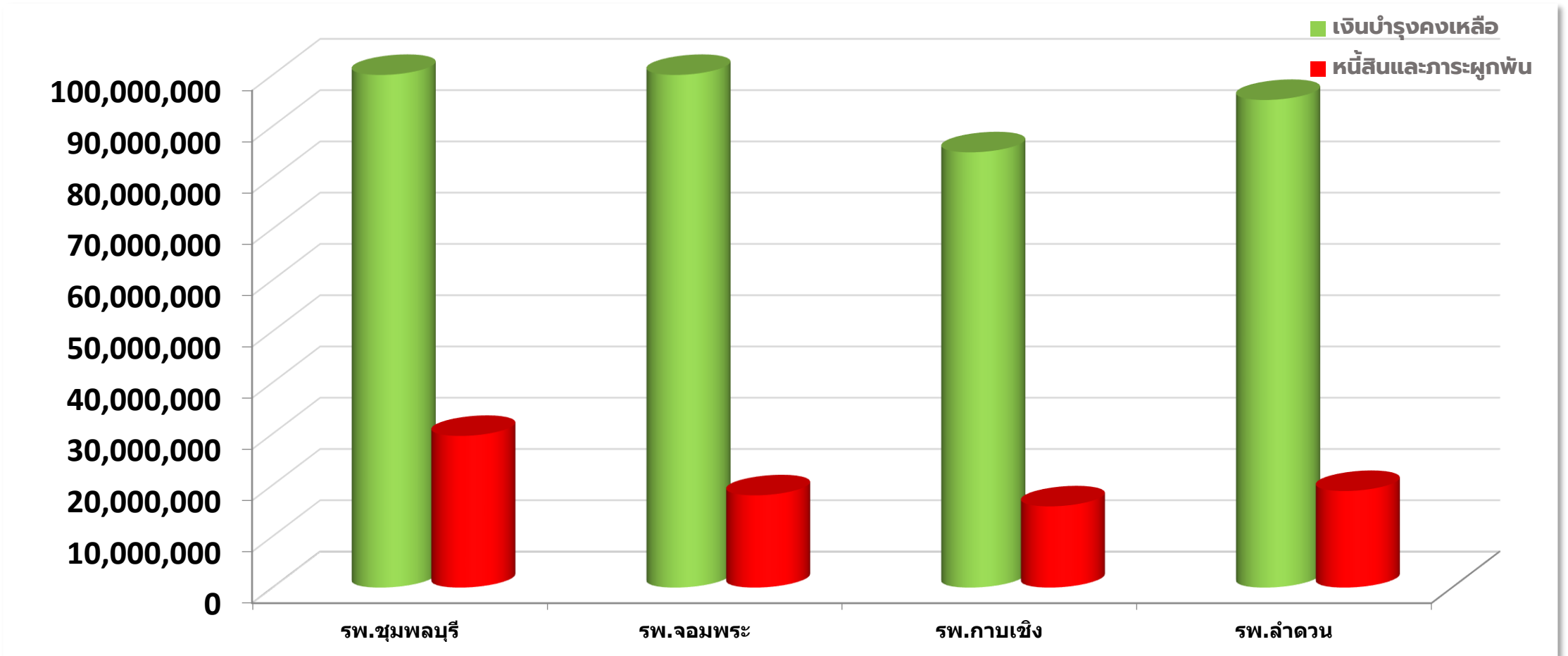
แหล่งข้อมูล งบเดือนจากเว็บไซต์กองเศรษฐกิจสุขภาพฯ สป.สธ. วันที่ 27 เม.ย.2566

สรุปเงินบำรุงคงเหลือ กับ หนี้สินและภาระผูกพัน เดือน มีนาคม 2566



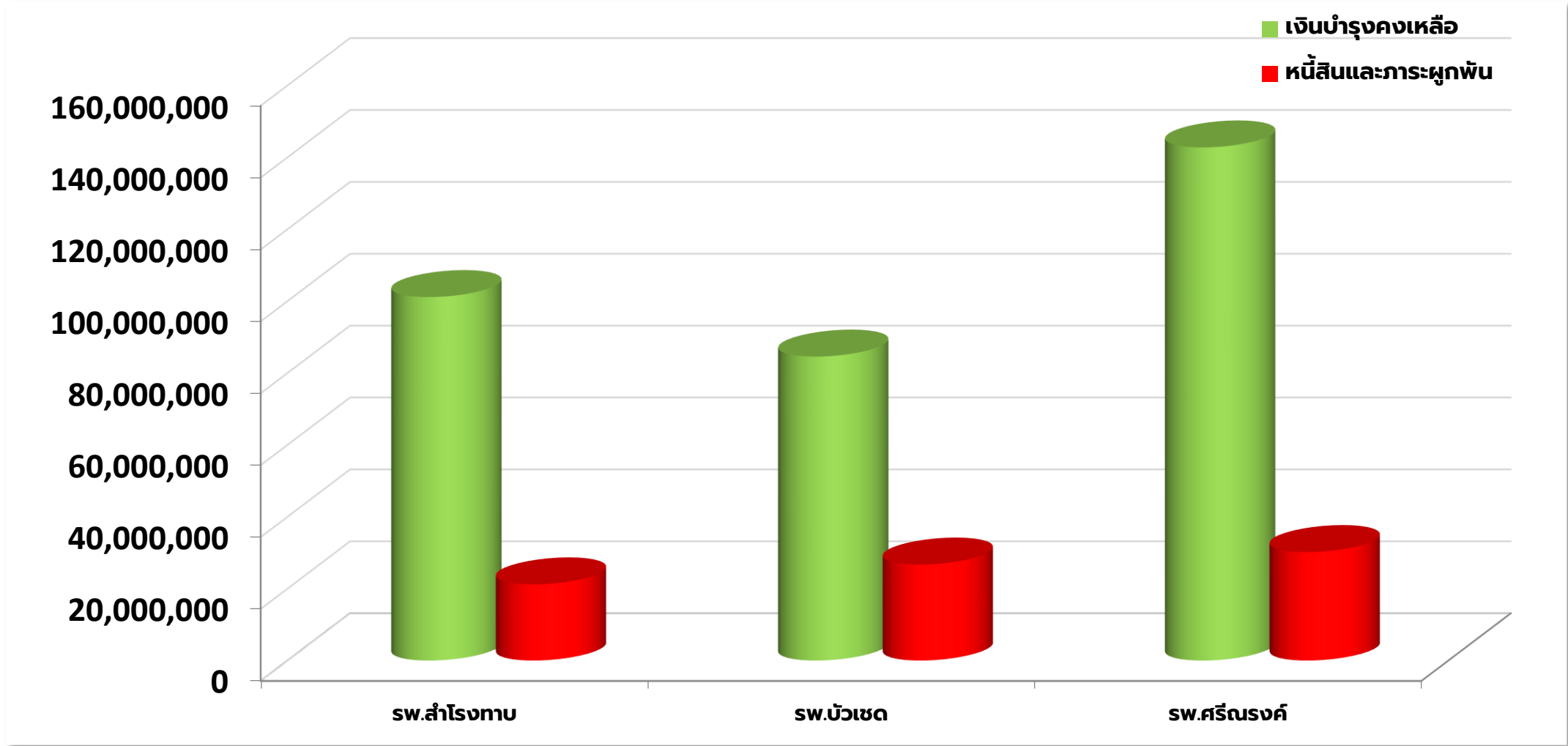
แหล่งข้อมูล งบเดือนจากเว็บไซต์กองเศรษฐกิจสุขภาพฯ สป.สธ. วันที่ 27 เม.ย.2566

สรุปเงินบำรุงคงเหลือ กับ หนี้สินและภาระผูกพัน เดือน มีนาคม 2566



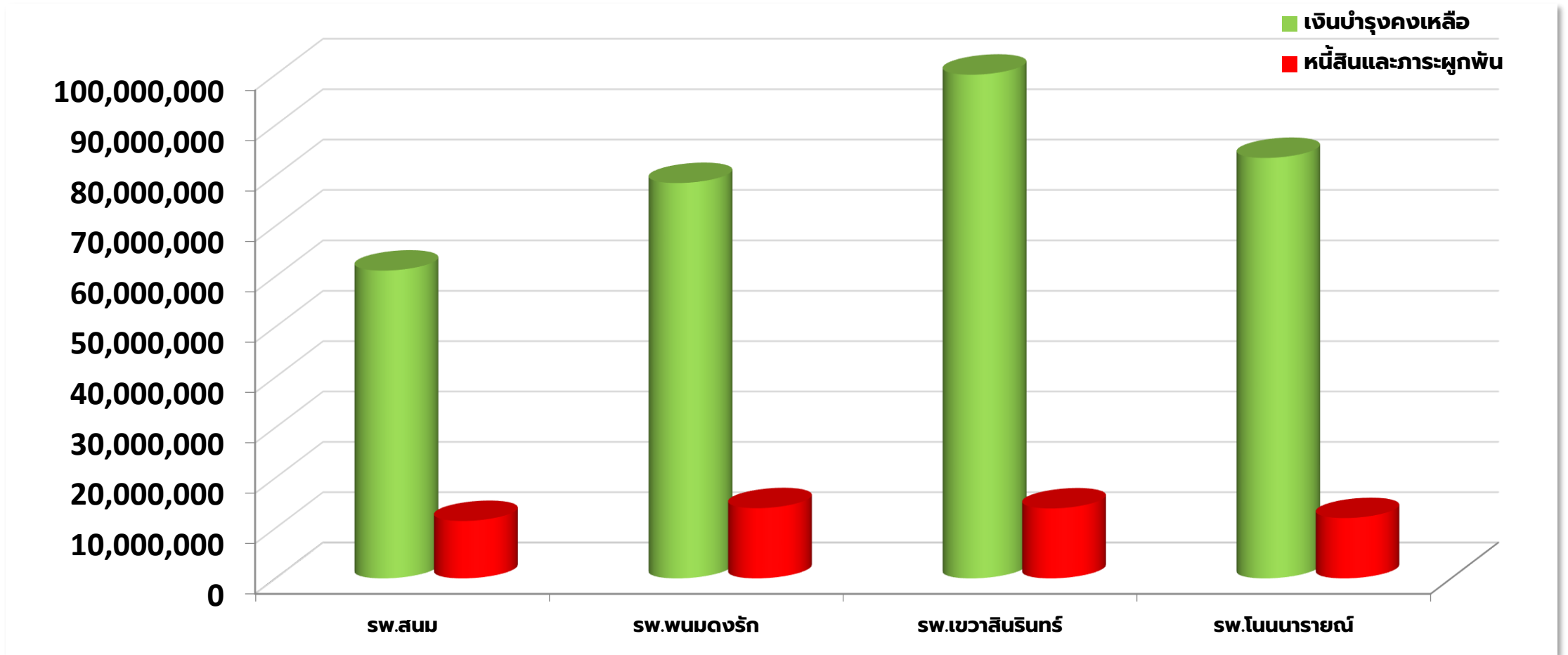
แหล่งข้อมูล งบเดือนจากเว็บไซต์กองเศรษฐกิจสุขภาพฯ สป.สธ. วันที่ 27 เม.ย.2566

สรุปเงินบำรุงคงเหลือ กับ หนี้สินและภาระผูกพัน เดือน มีนาคม 2566



แหล่งข้อมูล งบเดือนจากเว็บไซต์กองเศรษฐกิจสุขภาพฯ สป.สธ. วันที่ 27 เม.ย.2566

สรุปเงินบำรุงคงเหลือ กับ หนี้สินและภาระผูกพัน เดือน มีนาคม 2566



แหล่งข้อมูล งบเดือนจากเว็บไซต์กองเศรษฐกิจสุขภาพฯ สป.สธ. วันที่ 27 เม.ย.2566

สรุปเงินบำรุงคงเหลือ กับ หนี้สินและภาระผูกพัน เดือน มีนาคม 2566

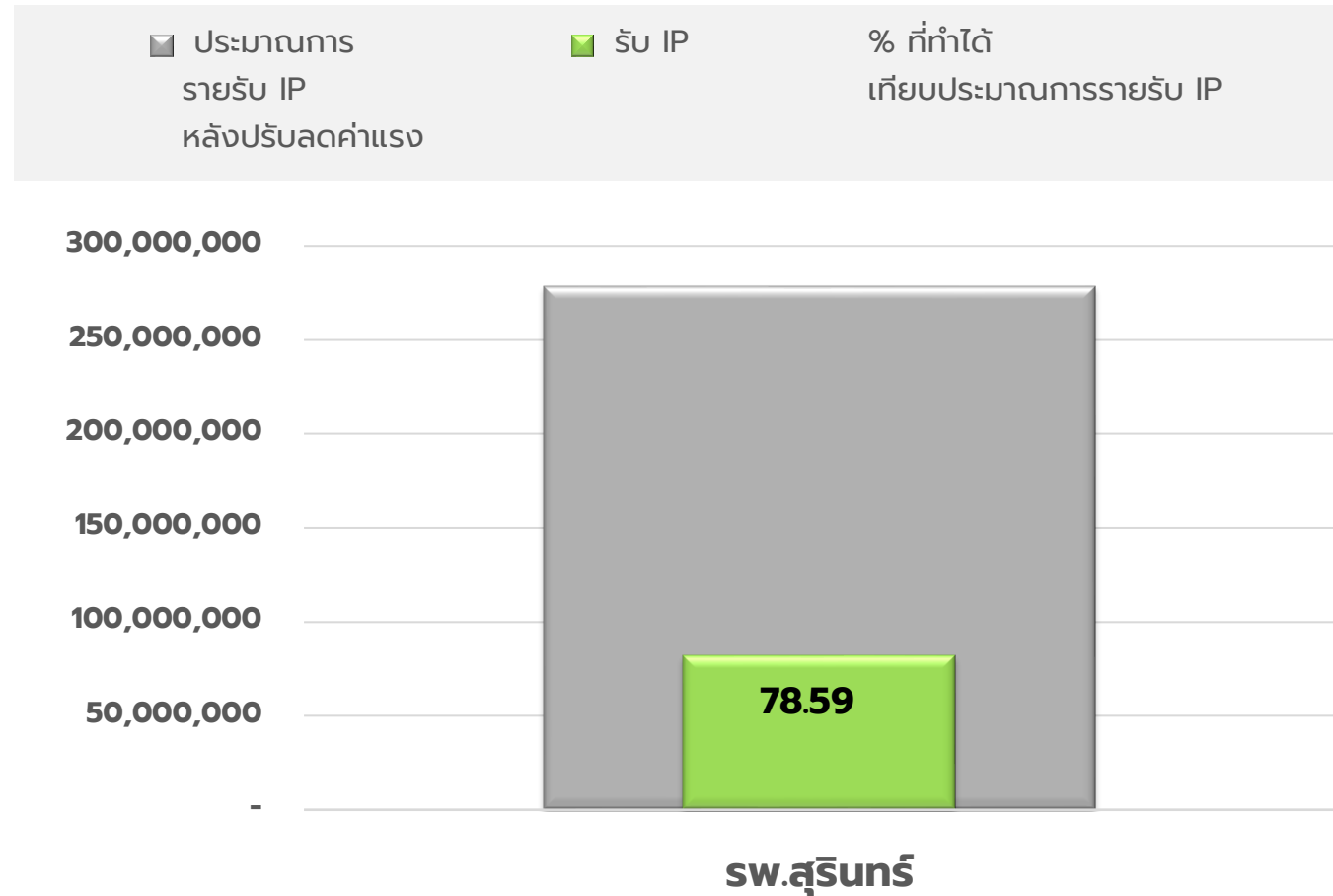
มีนาคม รายการ	สุรินทร์	
	แห่ง	ร้อยละ
รพ.เงินบำรุงเป็นบวก	17	100.00
รพ.เงินบำรุงเป็นลบ	0	0.00
รพ.เงินบำรุงคงเหลือหลังหักหนี้		
> 100 ล้านบาทขึ้นไป	12	70.59
50-100 ล้านบาท	5	29.41
>10 - <50 ล้านบาท	0	0.00
1-10 ล้านบาท	0	0.00
ติดลบ	0	0.00

การเงินการคลังหน่วยบริการ

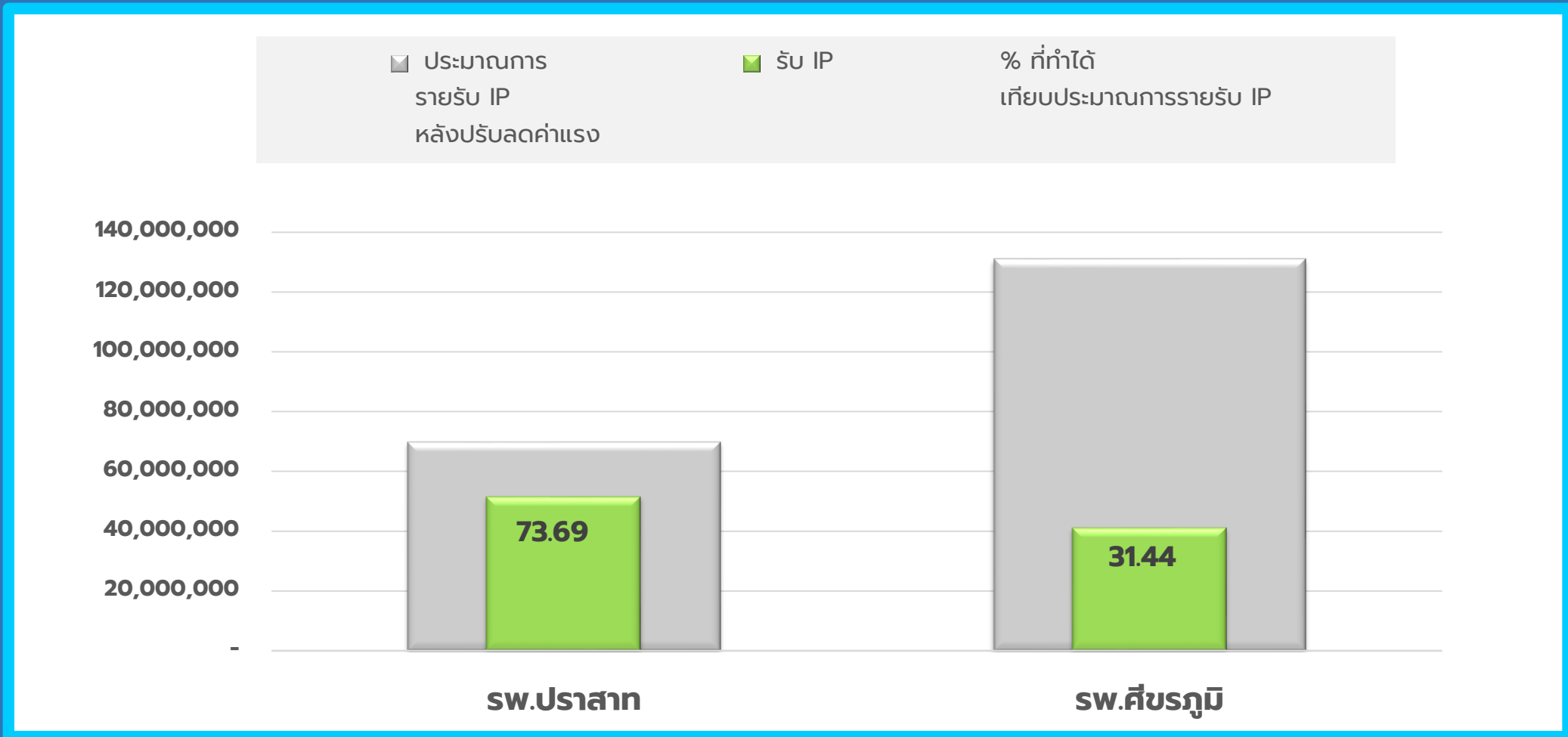


เปรียบเทียบประมาณการ
รายรับ IP

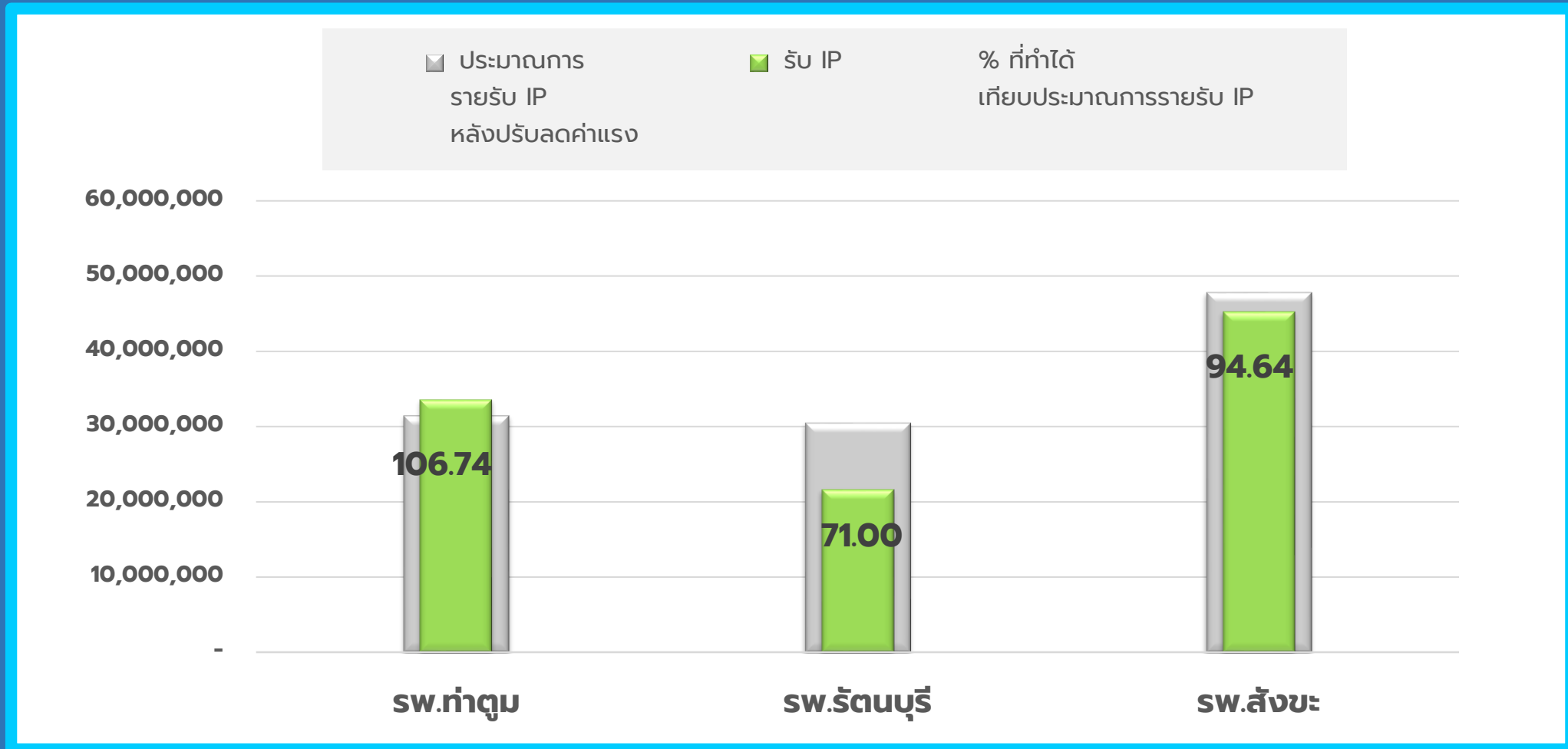
เปรียบเทียบปริมาณการ **รายรับ IP 2566**



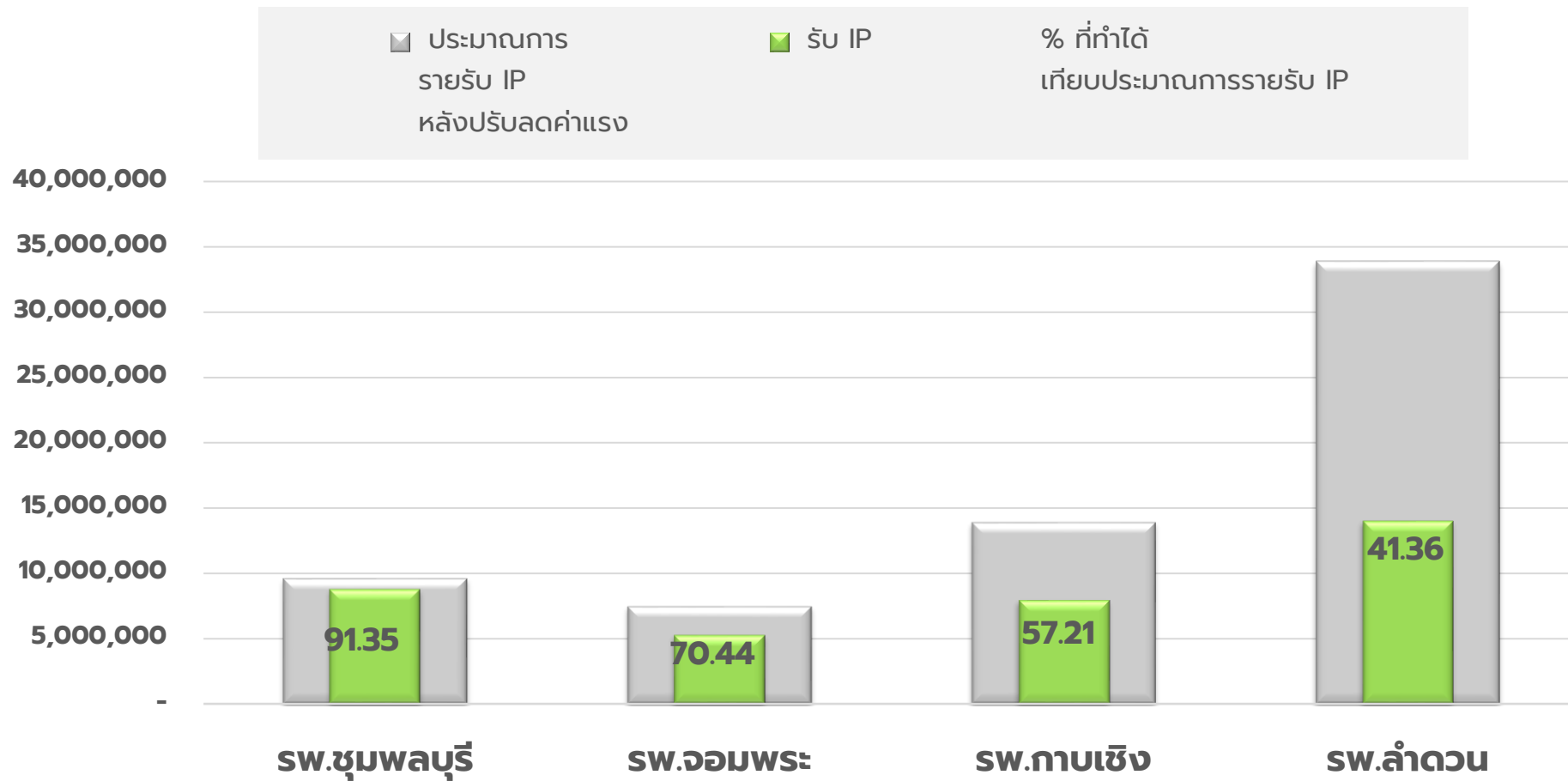
เปรียบเทียบปริมาณการ **รายรับ IP 2566**



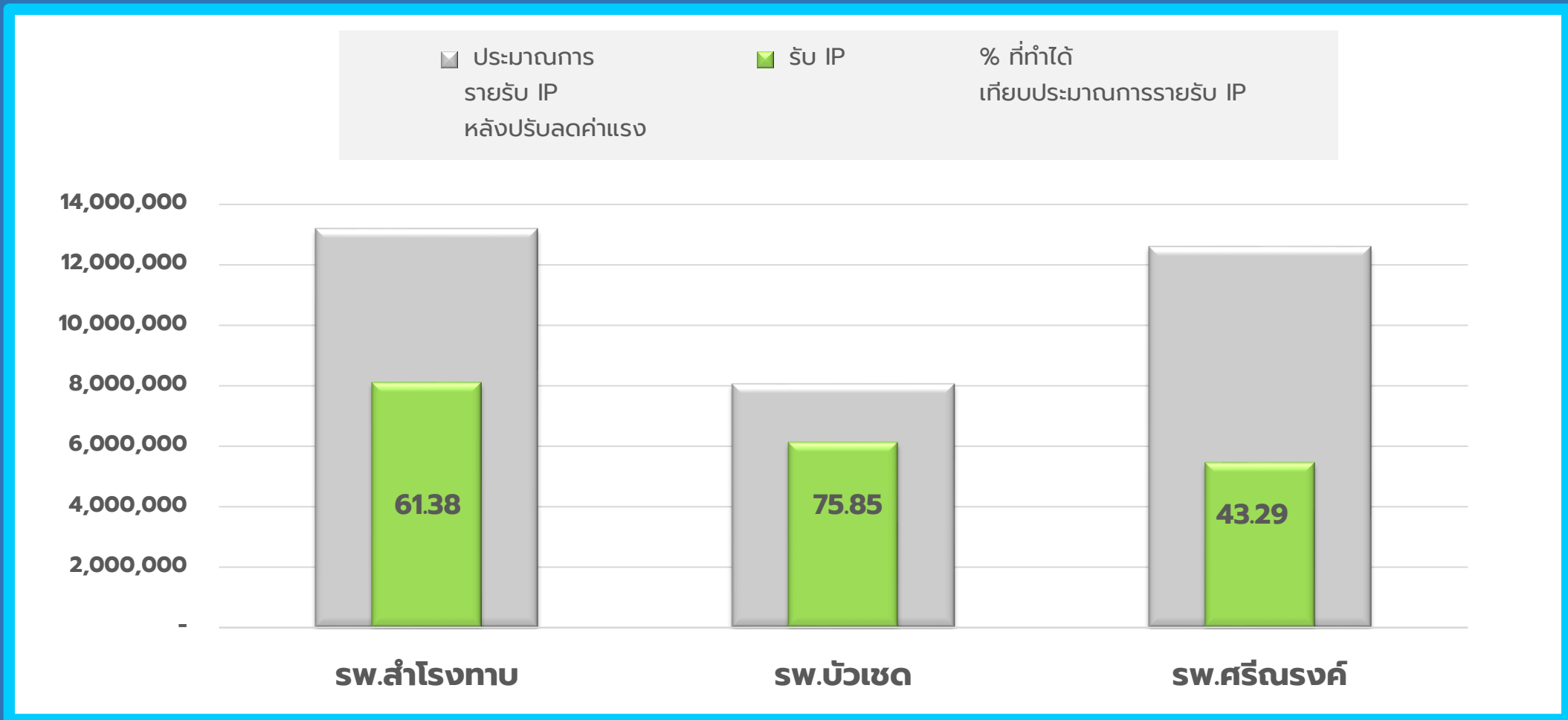
เปรียบเทียบปริมาณการ **รายรับ IP 2566**



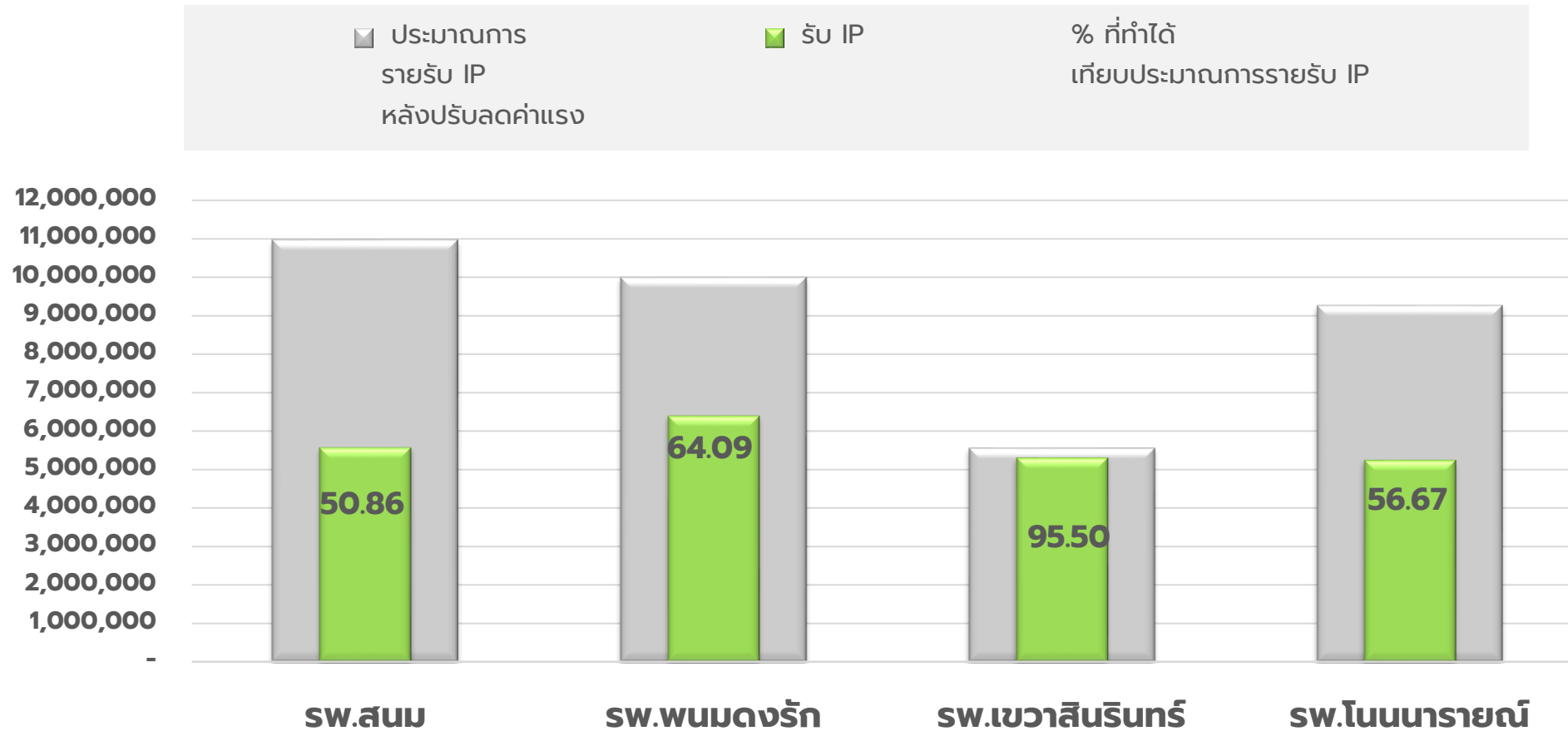
เปรียบเทียบประมาณการ รายรับ IP 2566



เปรียบเทียบปริมาณการ **รายรับ IP 2566**



เปรียบเทียบประมาณการ รายรับ IP 2566



การเงินการคลังหน่วยบริการ

การช่วยเหลือเบื้องต้น ตามมาตรา 41



สปสช.ออกประกาศยกเลิกประกาศกำหนด หลักเกณฑ์ วิธีการและเงื่อนไข

การจ่ายเงินช่วยเหลือเบื้องต้นกรณีผู้รับบริการได้รับความเสียหาย
จากการรับวัคซีนป้องกันโรคติดเชื้อไวรัสโคโรนา 2019
สิ้นสุดการดำเนินงาน มีผลบังคับใช้ ตั้งแต่ 1 เมษายน 2566 เป็นต้นไป
กรณีผู้รับบริการได้รับความเสียหายจากการรักษาพยาบาล
ให้พิจารณาเงินช่วยเหลือเบื้องต้น ตามมาตรา 41
แห่งพ.ร.บ.หลักประกันสุขภาพแห่งชาติ พ.ศ.2545



กลุ่มงานประกันสุขภาพ

THANK
YOU!

กลุ่มงานประกันสุขภาพ สำนักงานสาธารณสุขจังหวัดสุรินทร์