



สำนักงานสาธารณสุข
จังหวัดสุรินทร์

วาระกลุ่มงานส่งเสริมสุขภาพ เรื่อง ติดตามการดำเนินงาน

“ ปีแห่งสุขภาพสูงวัยไทย ” จังหวัดสุรินทร์

เดือนเมษายน 2566



นายธานี นามม่วง
รองนายแพทย์สาธารณสุขจังหวัดสุรินทร์



ประชุมเชิงปฏิบัติการพัฒนาเมือง หรือชุมชนที่เป็นมิตรต่อผู้สูงอายุ และการส่งเสริมสุขภาพในชมรมผู้สูงอายุ จังหวัดสุรินทร์ ปีงบประมาณ 2566

วันจันทร์ ที่ 10 เมษายน 2566 นายแพทย์สินชัย ตันติรัตนานนท์ นายแพทย์สาธารณสุขจังหวัดสุรินทร์ มอบหมายให้นายธานี นามม่วง รองนายแพทย์สาธารณสุขจังหวัดสุรินทร์ เป็นประธานในพิธีเปิดประชุมเชิงปฏิบัติการพัฒนาเมือง หรือชุมชนที่เป็นมิตรต่อผู้สูงอายุ และการส่งเสริมสุขภาพในชมรมผู้สูงอายุ ณ ห้องประชุมขุนภักดีสุทกิจ สำนักงานสาธารณสุขจังหวัดสุรินทร์ (ใหม่) วัตถุประสงค์เพื่อแลกเปลี่ยนเรียนรู้การดำเนินงานส่งเสริมสุขภาพกลุ่มวัยผู้สูงอายุ ผู้เข้าประชุมประกอบด้วย ผู้รับผิดชอบงานกลุ่มวัยผู้สูงอายุ และผู้เกี่ยวข้อง จาก องค์การปกครองส่วนท้องถิ่น โรงพยาบาล สสอ. สว.สต.และแกนนำผู้สูงอายุ รวม 170 คน **“รู้หน้าที่ มีน้ำใจ ใส่ใจส่วนรวม”**

- ผู้รับผิดชอบงานผู้สูงอายุ แกนนำผู้สูงอายุและเครือข่ายเข้าร่วมประชุม 170 คน
- อภิปรายแนวทางบูรณาการงานพัฒนาเมือง หรือชุมชนที่เป็นมิตรต่อผู้สูงอายุ และการส่งเสริมสุขภาพในชมรมผู้สูงอายุในชุมชน
- นำเสนอแลกเปลี่ยนการพัฒนาเมืองที่เป็นมิตรต่อผู้สูงอายุ
- นำเสนอแลกเปลี่ยนชมรมผู้สูงอายุเพื่อคัดเลือกส่งต่อระดับเขตสุขภาพที่ 9

นำเสนอแลกเปลี่ยนชมรมผู้สูงอายุเพื่อคัดเลือกส่งต่อระดับเขตสุขภาพที่ 9



สำนักงานสาธารณสุขจังหวัดสุรินทร์
SURIN PROVINCIAL PUBLIC HEALTH OFFICE

ขอมอบประกาศนียบัตรฉบับนี้ไว้ให้เพื่อแสดงว่า

ชมรมผู้สูงอายุบ้านโสมน ม.14 ต.บัวโคก อ.ท่าตูม จ.สุรินทร์

ได้รับการคัดเลือก เป็น ชมรมผู้สูงอายุดีเด่นระดับจังหวัด

ในการประชุมเชิงปฏิบัติการแลกเปลี่ยนเรียนรู้ การพัฒนาเมือง หรือชุมชนที่เป็นมิตรต่อผู้สูงอายุ
และการส่งเสริมสุขภาพในชมรมผู้สูงอายุ

ขอให้นำความรู้ ทักษะ และประสบการณ์ไปใช้เป็นแบบอย่างในการพัฒนาสุขภาพต่อไป

ให้ไว้ ณ วันที่ ๑๐ เมษายน ๒๕๖๖

(นายสินชัย ตันศิริรัตนานนท์)

นายแพทย์สาธารณสุขจังหวัดสุรินทร์



**ชมรมผู้สูงอายุที่ได้รับการคัดเลือกเพื่อ
ส่งต่อระดับเขตสุขภาพที่ 9 คือ
ชมรมผู้สูงอายุบ้านโสมน ม.14 ต.บัวโคก
อ.ท่าตูม จ.สุรินทร์**



สุขภาพผู้สูงอายุและการยกระดับบริการผู้สูงอายุ

สำนักงานสาธารณสุข
จังหวัดสุรินทร์

๒๕๖๖

ปีแห่ง "สุขภาพสูงวัยสุรินทร์"

ชะลอ ชรา ชีวยืนยาว

จำนวนผู้สูงอายุ

220,024 คน

Activities of Daily Living

ติดสังคม

95.54

ติดบ้าน

3.66

ติดเตียง

0.80

ผู้สูงอายุที่มีภาวะพึ่งพิง ได้รับการดูแลตาม CP

ผลการดำเนินงาน

(เกณฑ์ร้อยละ 95)

ร้อยละ

94.26

คัดกรองสุขภาพ 9 ด้าน (HDC)

ผลการดำเนินงาน

(เกณฑ์ร้อยละ 90)

ร้อยละ

68.26

คัดกรองสุขภาพ 9 ด้าน (Blue book)

ผลการดำเนินงาน

(เกณฑ์ร้อยละ 90)

ร้อยละ

81.53

โรงพยาบาลที่มีคลินิก

ผลการดำเนินงาน

ร้อยละ

100

LTC ในชุมชนผ่านเกณฑ์

ผลการดำเนินงาน

ร้อยละ

100

ชมรมผู้สูงอายุคุณภาพผ่านเกณฑ์

ผลการดำเนินงาน

จำนวน 113 ชมรม

จากเป้าหมาย 234 ชมรม

ร้อยละ

48.29

การสนับสนุนวัสดุอุปกรณ์ที่จำเป็น

แว่นตา (ชิ้น)



1,902

จาก

งบบริจาค/
สปสช

เป้าหมายที่ต้องได้รับแว่นตา 8,518



ผ้าอ้อมผู้ใหญ่ (คน/ชิ้น)

1,640/272,082

จากงบ สปสช.





สำนักงานสาธารณสุข
จังหวัดสุรินทร์

ข้อมูลการคัดกรองสุขภาพ 9 ด้านผู้สูงอายุ จังหวัดสุรินทร์ ในระบบ HDC

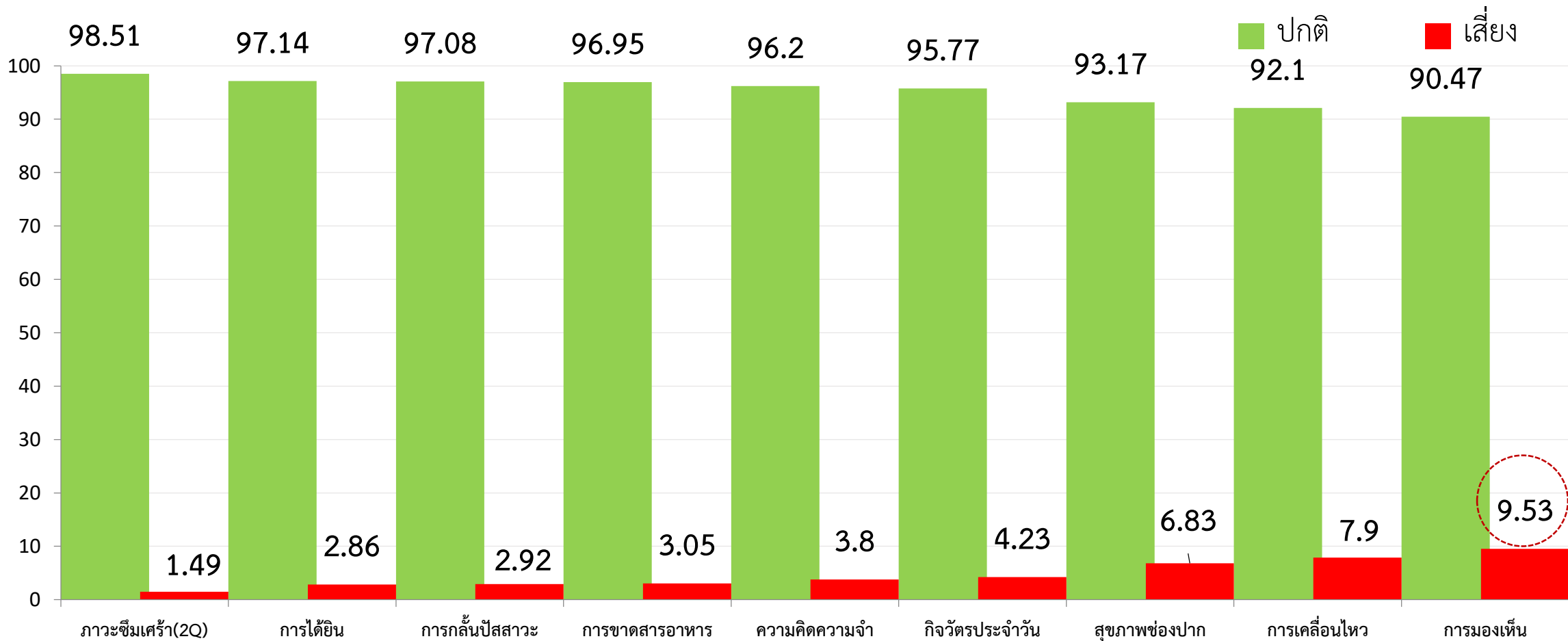
จำนวนผู้สูงอายุทั้งหมด **220,024** คน (ข้อมูลจาก HDC ณ วันที่ 25 เมษายน 2566)

ได้รับการคัดกรองจริงโดย อสม. **207,991** คน คิดเป็นร้อยละ **94.53**

ได้รับการบันทึกใน HDC **150,117** คน คิดเป็นร้อยละ **68.26**

ได้รับการบันทึกใน Bluebook **138,701** คน คิดเป็นร้อยละ **81.53**

ข้อมูล HDC ด้านที่พบความเสี่ยงมากที่สุด 3 ลำดับแรก ได้แก่ **ด้านการมองเห็น ร้อยละ 9.53** รองลงมาคือ ด้านการเคลื่อนไหว ร้อยละ 7.90 และด้านสุขภาพช่องปาก ร้อยละ 6.83 ตามลำดับยังไม่สอดคล้องกับข้อมูลใน Bluebook เนื่องจากบันทึกข้อมูลยังไม่ได้ตามเป้าหมาย

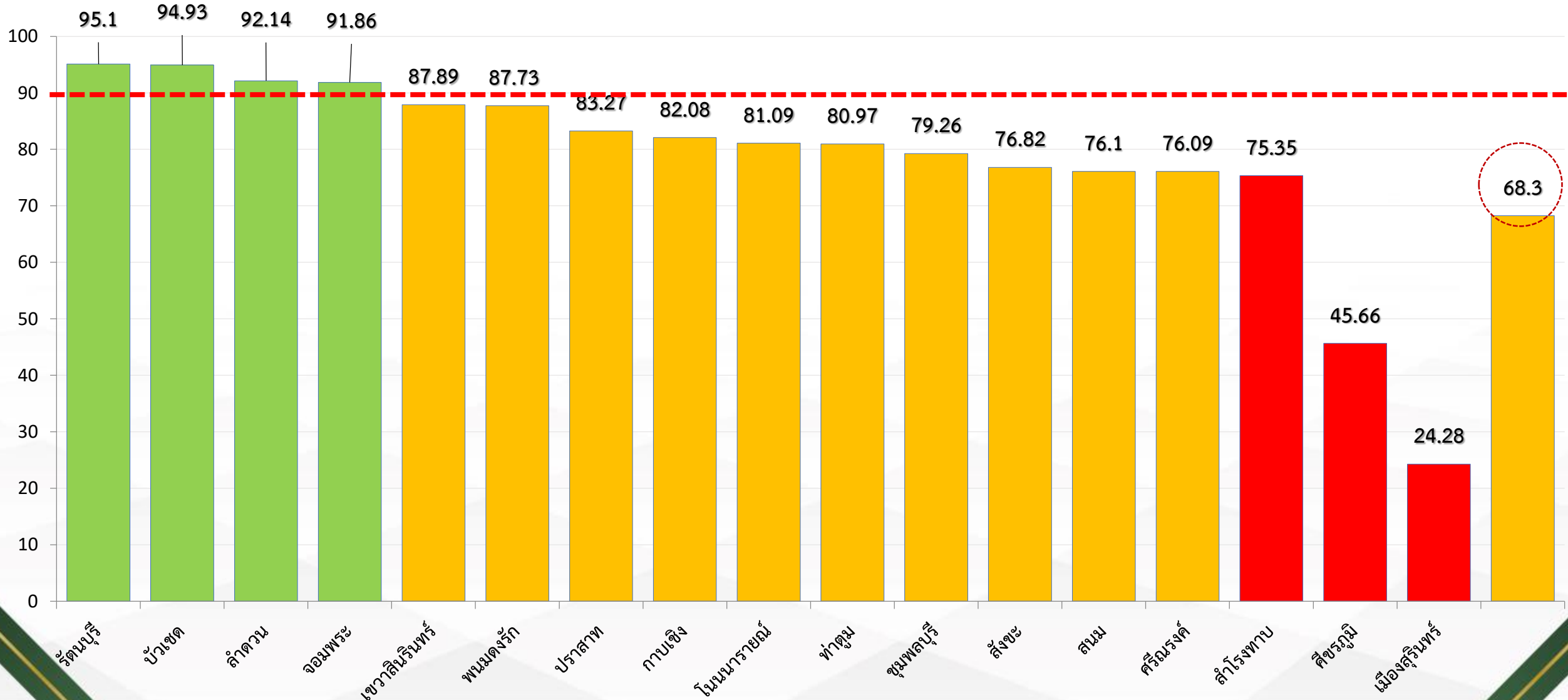


(ข้อมูลจาก HDC ณ วันที่ 25 เมษายน 2566)

1.1 เปรียบเทียบการบันทึกข้อมูลคัดกรองสุขภาพ 9 ด้านผู้สูงอายุ ในระบบ HDC

ตัวชี้วัด

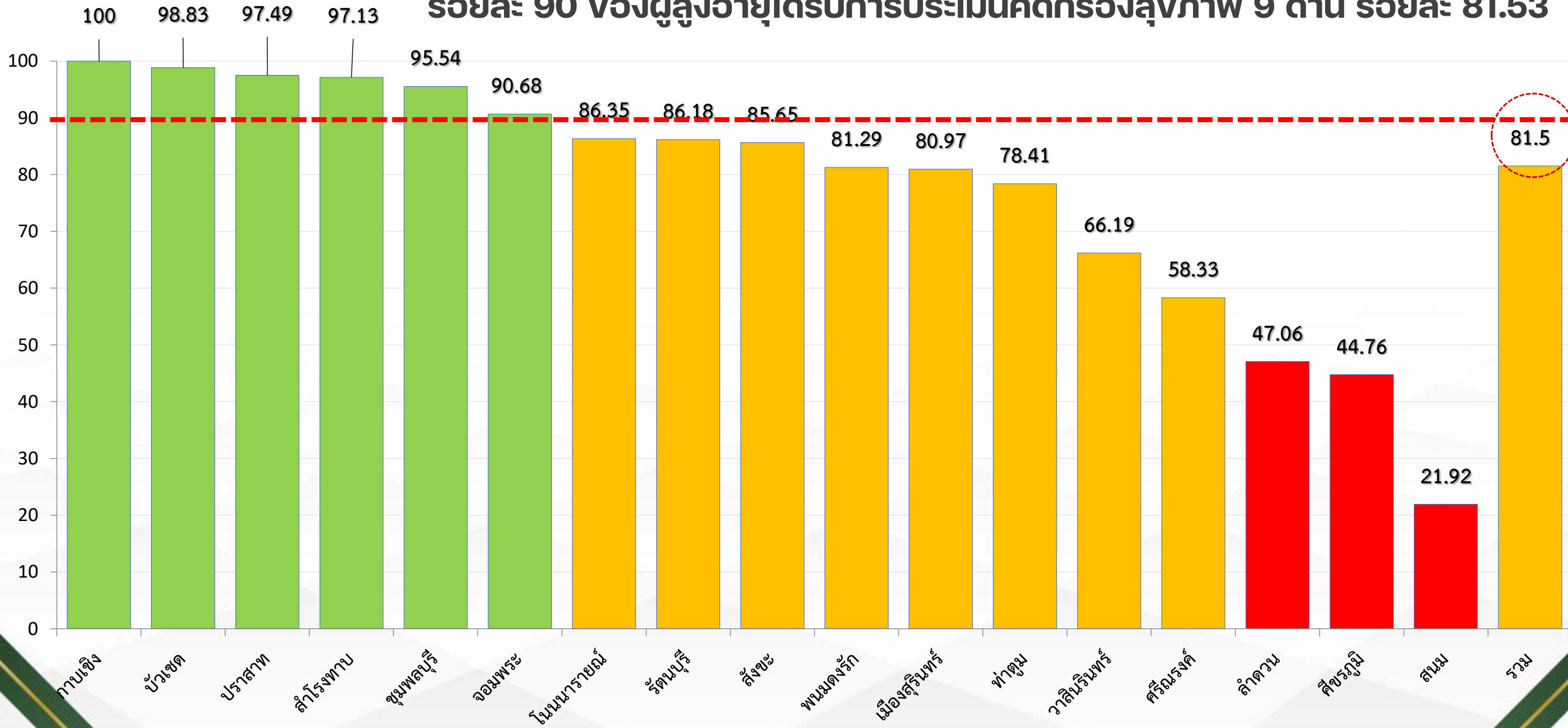
ร้อยละ 90 ของผู้สูงอายุได้รับการประเมินคัดกรองสุขภาพ 9 ด้าน ร้อยละ 68.26



1.2 ติดตามการบันทึกข้อมูลคัดกรองสุขภาพ 9 ด้านผู้สูงอายุ ในระบบ Blue book

ตัวชี้วัด

ร้อยละ 90 ของผู้สูงอายุได้รับการประเมินคัดกรองสุขภาพ 9 ด้าน ร้อยละ 81.53





สำนักงานสาธารณสุข
จังหวัดสุรินทร์

การดำเนินงานของวิทยาลัยผู้สูงอายุ ในเดือน เมษายน 2566

อำเภอที่มีการดำเนินกิจกรรมแก้ไขปัญหายาเสพติดในกลุ่มผู้สูงอายุ



ดำเนินกิจกรรม
ในเดือน เม.ย.66

อำเภอ	เป้าหมาย	จำนวนที่ได้รับแว่นตา (ราย)	ร้อยละ
เขวาสินรินทร์	1,092	411	37.64
ปราสาท	4,761	713	14.97
ศรีณรงค์	750	100	13.00
บัวเชด	525	50	9.52
ท่าตูม	696	60	8.62
ลำดวน	694	10	1.44
ข้อมูลเดิมที่ดำเนินการไปแล้ว ช่วง Kick off ม.ค.66	17 อำเภอ	558	
รวม	8,518	1,902	22.32

*** ทั้ง 5 อำเภออยู่
ระหว่างดำเนินการ
จัดหาแว่นตาเพิ่มเติม
ให้ครบตามเป้าหมาย ***

**และอำเภออื่นๆ
อยู่ระหว่างเสนอ
โครงการ**

แว่นตา จากงบบริจาค และ งบ สปสช.

ราคา แว่นสายตายาว 200 บาท แว่นสายตาสั้นไม่เกิน 500 บาท

***ประเด็นติดตาม : ติดตามอำเภอที่ยังไม่ดำเนินการ และยังไม่ส่งข้อมูลรายงาน กิจกรรมประจำเดือน**

*** ข้อมูลรายงานของวิทยุผู้สูงอายุ 25-04-2566***

อำเภอเวาสินรินทร์

จัดบริการ คลินิกส่งเสริมสุขภาพผู้สูงอายุและโรคเรื้อรัง

มีกิจกรรม - ออกเวกสารรับรองความพิการให้ผู้สูงอายุ กลุ่มที่มีกระดูกผิดรูป และกระดูกยึดติด

- แก้ไขปัญหาสายตาสั้น-ยาวในผู้สูงอายุ โดยได้มอบแว่นสายตาให้ผู้สูงอายุจำนวน 411 ราย (งบบริจาค)

รพ.สต.ตากูก อ.เวาสินรินทร์ จ.สุรินทร์
สำนักงานสาธารณสุขอำเภอเวาสินรินทร์ จ.สุรินทร์
Khwaosinrin District Public Health Office

คลินิก หมอครอบครัว
Primary Care Cluster
ตากูก-บึง

วันพุธ ที่ 19 เม.ย. 2566 นพ.มงคล เกียรติถิณพงษ์ ผอ.รพ.เวาสินรินทร์ และ นายโกวิทย์ สาทิศรสมาน ผอ.รพ.สต.ตากูก **มอบแว่นสายตาให้ผู้สูงอายุ** จำนวน 54 คน จัดบริการ "คลินิกส่งเสริมสุขภาพผู้สูงอายุและโรคเรื้อรัง" จำนวน 31 คน 1)ให้ความรู้บ้านกันล้ม-การเฝ้าระวังและป้องกันFALL 2) บำบัดรักษาแผนไทยและจีน รมคว้น 5 ราย และฝังเข็ม 4 ราย 5)รับยารักษาโรคDM/HT 23ราย และ 6)ร่วมกิจกรรมรำตราดและสงฆ์พระ ผู้มารับบริการมีความพึงพอใจ ร้อยละ100



คลินิก หมอครอบครัว
Primary Care Cluster
Kwaosinrin District Public Health Office



วันจันทร์ที่ 3 เม.ย. 2566 นพ.มงคล เกียรติถิณพงษ์ ผอ.รพ.เวาสินรินทร์ ออกPCC เวาสินรินทร์-บ้านแร่ ให้บริการ "คลินิกส่งเสริมสุขภาพผู้สูงอายุ" ทุกวันจันทร์สัปดาห์ที่ 1 และ 4 ของเดือน ได้ออกไปให้บริการที่ชุมชน ศาลาประชาคมหมู่ที่ 8 บ้านนาตั้ง ตรวจร่างกายผู้สูงอายุและให้ความรู้เพื่อส่งเสริมสุขภาพผู้สูงอายุ ป้องกันการพลัดตกหกล้ม ให้บริการส่งเสริมแพทย์แผนไทย ออกเอกสารรับรองความพิการให้กับกลุ่มที่มีกระดูกผิดรูป กระดูกยึดติด มีผู้รับบริการจำนวน 39 ราย ได้ออกเอกสารรับรองความพิการให้ผู้สูงอายุจำนวน 13 ราย ผู้รับบริการมีความพึงพอใจร้อยละ100



โรงพยาบาลส่งเสริมสุขภาพตำบลเวาสินรินทร์
ต.เวาสินรินทร์ อ.เวาสินรินทร์ จ.สุรินทร์ 32000
044-582202 รพ.สต.เวาสินรินทร์

รับบริจาคเงิน 100 บาท

ข่าวประชาสัมพันธ์
โรงพยาบาลส่งเสริมสุขภาพตำบลบ้านแร่
Khwaosinrin District Public Health office



วันจันทร์ 24 เม.ย.2566 นพ.มงคล เกียรติถิณพงษ์ ผู้อำนวยการโรงพยาบาลเวาสินรินทร์ ได้ออกตรวจคลินิกหมอครอบครัว เวาสินรินทร์-บ้านแร่

- 1.มีผู้รับบริการจำนวน 38 ราย ออกใบรับรองความพิการ จำนวน 5 ราย ผู้รับบริการพอกเท้าไป 15 ราย ตรวจรักษาทั่วไป จำนวน 18 ราย
- 2.ได้มอบแว่นสายตาให้แก่ผู้สูงอายุ จำนวน 48 ราย

" รับผิดชอบ ชีววิถี ภูมิคุ้มกัน "

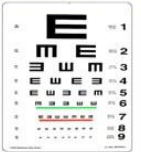
banrai204@gmail.com 173 ม.2 ต.บ้านแร่ อ.เวาสินรินทร์ จ.สุรินทร์ 32000 รพ.สต.บ้านแร่ อ.เวาสินรินทร์

อำเภอปราสาท

มีกิจกรรม - แก้ไขปัญหาสายตาสั้น-ยาวในผู้สูงอายุ โดยได้มอบแว่นสายตาให้ผู้สูงอายุจำนวน 713 ราย (งบบริจาคและบ สปสช.)



โรงพยาบาลส่งเสริมสุขภาพตำบลบ้านพลวง
ร่วมกับองค์การบริหารส่วนตำบลบ้านพลวง
ตำบลบ้านพลวง อำเภอปราสาท จังหวัดสุรินทร์



โครงการตรวจคัดกรองและแก้ไขความผิดปกติทางการมองเห็นในผู้สูงอายุประจำปี ๒๕๖๖

1. เพื่อประเมินสุขภาพตาของผู้สูงอายุและประชาชนทั่วไปในตำบลบ้านพลวง
2. เพื่อแก้ปัญหาผู้สูงอายุและประชาชนทั่วไปที่มีความผิดปกติทางสายตาสามารถมองเห็นได้ตามปกติ
3. เพื่อแก้ปัญหาผู้สูงอายุและประชาชนทั่วไปที่มีภาวะโรคทางตาได้รับการรักษาอย่างทันทั่วทั้ง
4. เพื่อให้ผู้สูงอายุและประชาชนทั่วไปได้รับความช่วยเหลือ แก้ไขปัญหาความผิดปกติทางสายตาสามารถประกอบอาชีพและใช้ชีวิตประจำวันอย่างปกติ
5. ผู้สูงอายุและประชาชนทั่วไปได้รับการตรวจคัดกรองโรคทางตา
6. ผู้สูงอายุและประชาชนทั่วไปที่มีปัญหาทางสายตาได้รับแว่นสายตาที่เหมาะสม



วันที่ 29-30 มีนาคม 2566



ทั้งนี้จากการดำเนินงานข้างต้น ได้รับการสนับสนุนให้บริการสุขภาพร่วมกับคณะแพทยศาสตร์ มมอ จากประเทศสหรัฐอเมริกา

1. ผู้สูงอายุประเมินสุขภาพตาแก่ประชาชนทั่วไปในตำบลบ้านพลวง ร้อยละ 100
2. ผู้สูงอายุแก้ปัญหาและประชาชนทั่วไปที่มีความผิดปกติทางสายตาสามารถมองเห็นได้ตามปกติ ร้อยละ 80
3. ผู้สูงอายุที่มีปัญหาทางสายตาได้รับแว่นสายตาที่เหมาะสม ร้อยละ 100

จำนวนทั้งสิ้น 300 คน



จดหมายข่าวประชาสัมพันธ์

โรงพยาบาลส่งเสริมสุขภาพตำบลเชื้อเพลิง

วันที่ 7 เมษายน พ.ศ. 2566

องค์การบริหารส่วนตำบลเชื้อเพลิง จัดกิจกรรมวันผู้สูงอายุประจำปี 2566

ในการนี้งานผู้สูงอายุโรงพยาบาลส่งเสริมสุขภาพตำบลเชื้อเพลิง ได้เข้าร่วมกิจกรรมโดยให้ความรู้เรื่อง 5 อ., การป้องกันพลัดตกหกล้ม , ตรวจคัดกรองภาวะสมองเสื่อม , คัดกรองภาวะถดถอย 9 ด้าน และการออกกำลังกายโดยผ้าขาวม้า มีผู้สูงอายุเข้าร่วมกิจกรรมจำนวน 120 คน

โรงพยาบาลส่งเสริมสุขภาพตำบลประทัดบุ

ในวันที่ 7 เมษายน 2566 อบต.ประทัดบุและรพ.สต.ประทัดบุ ได้จัดทำโครงการตรวจตาและวัดสายตาในผู้สูงอายุ โดยทีมเจ้าหน้าที่จากแผนกจักษุ โรงพยาบาลปราสาทออกตรวจคัดกรองตา และให้ความรู้กับผู้สูงอายุ โดยมีผู้สูงอายุมารับบริการตรวจตา จำนวน 112 ราย สายตายาว 112 ราย ส่งต่อ รพ.ปราสาท 11 ราย ทางอบต.ประทัดบุ ได้ส่งตัดแว่นตาให้ผู้สูงอายุจำนวน 112 อันเพื่อใช้ต่อไป

อำเภอที่มีการดำเนินกิจกรรมสนับสนุนผ้าอ้อมในกลุ่ม กลั้นปัสสาวะฯไม่ได้/พึ่งพิง (ADL 0-6)

ประจำเดือน เมษายน 2566



อำเภอ	กลั้นปัสสาวะฯไม่ได้/ พึ่งพิง(ADL 0-6) (จำนวน)	ได้สนับสนุนผ้าอ้อม (จำนวน/คน)	ได้สนับสนุนผ้าอ้อม (จำนวน/ชิ้น)
เมืองสุรินทร์	117	72	5770
ชุมพลบุรี	224	58	1160
ท่าตูม	293	226	53715
จอมพระ	123	20	446
รัตนบุรี	142	40	986
สนม	30	30	300
ลำดวน	97	97	558
บัวเชด	92	34	1550
พนมดงรัก	2	2	180
เขวาสินรินทร์	66	50	4,645
โนนนารายณ์	6	6	144
รวม	1,162	635	69,454

***ประเด็นติดตาม : ติดตามอำเภอที่ยังไม่ดำเนินการ และยังไม่ส่งข้อมูลรายงาน กิจกรรมประจำเดือน**

*** ข้อมูลรายงานของวิทยุผู้สูงอายุ 25-04-2566***

แผนกิจกรรม เพื่อแก้ไขปัญหา ผู้สูงอายุ ที่มีความผิดปกติจากการคัดกรองสุขภาพ 9 ด้าน

1. ให้คำปรึกษา ส่งต่อ ดูแล ผู้สูงอายุจากระดับ รพ.สต. รพช. ดูแลโดยทีมสหวิชาชีพ
2. เขียนโครงการของบ จาก สปสช.เพื่อจัดทำโครงการ
3. จัดโครงการส่งเสริมสุขภาพผู้สูงอายุ"ไม่ล้ม ไม่ลืม ไม่ซึมเศร้า กินข้าวอร่อย"ปี 2566

(อยู่ระหว่างเสนอขออนุมัติโครงการ)

4. ส่งต่อกลุ่มเสี่ยงเข้าคลินิกผู้สูงอายุ+จัดกิจกรรมส่งเสริมสุขภาพตามความเสี่ยง
5. ติดตามกลุ่มที่มีภาวะซึมเศร้าให้ความรู้การเปลี่ยนแปลงด้านร่างกายและจิตใจผู้สูงอายุ

จัดกิจกรรมส่งเสริมความสุข 5 มิติ

สรุปรายอำเภอ (ประเด็นตรวจราชการ 1ตำบล

(สุรินทร์ 1 หน่วยบริการ : 1 ชมรมผู้สูงอ

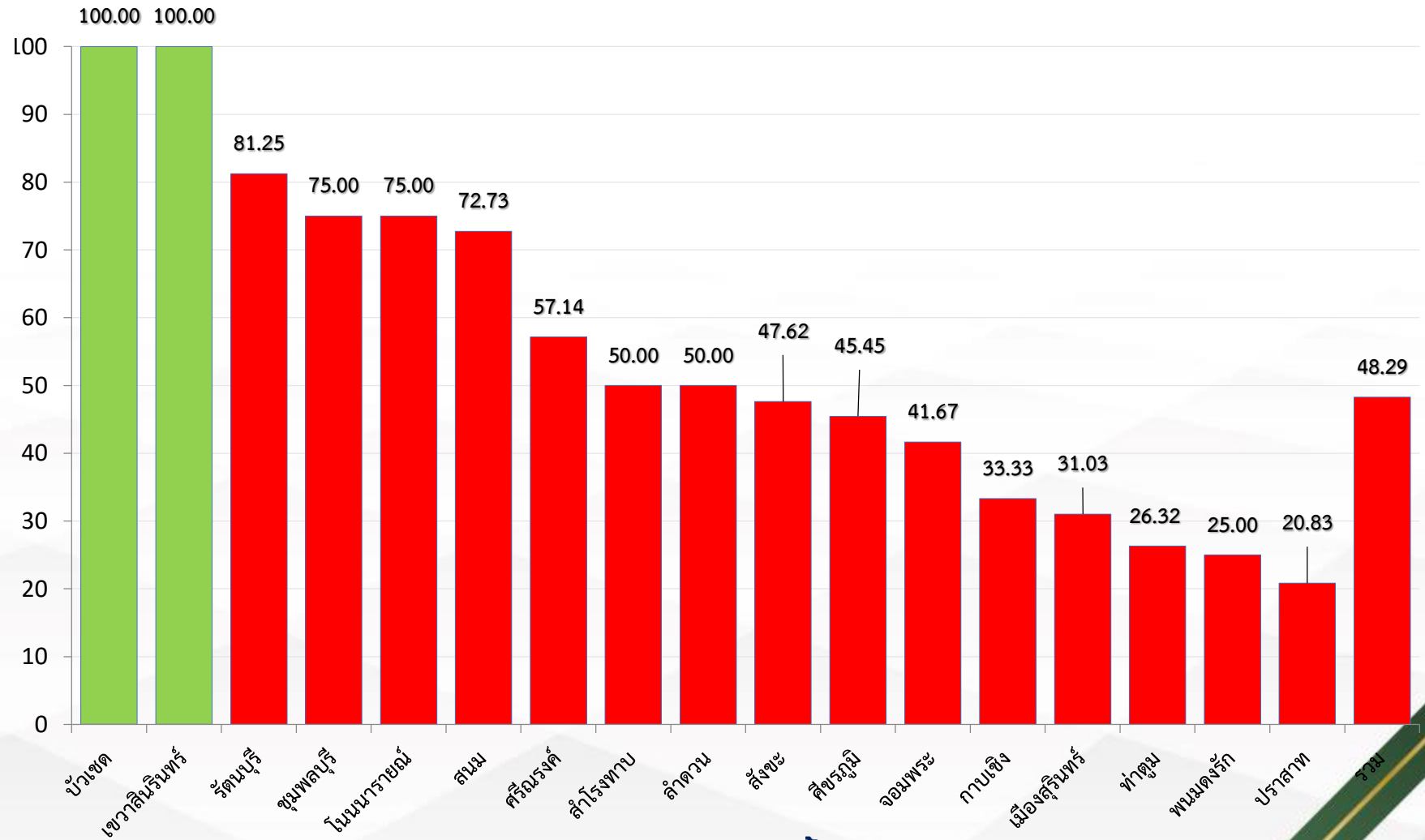
ชมรมผู้สูงอายุผ่านเกณฑ์คุณภาพ (1 ชมรม/ ตำบล)

ข้อมูลการประเมินชมรมผู้สูงอายุ ประจำเดือน เมษายน 2566

*ติดตามการประเมินตนเอง ของชมรมผู้สูงอายุ

โดยส่วนกลางจะดึงข้อมูลรายงานจาก google Site (1 หน่วยบริการ : 1 ชมรม)

อำเภอ	เป้าหมาย ตำบลทั้งหมด	เป้าหมาย ตำบลทั้ง หน่วยบริการ	ชมรม ผู้สูงอายุที่ ลงทะเบียน	ร้อยละ
เมือง	21	29	9	31.03
ปราสาท	18	24	5	20.83
สังขะ	12	21	10	47.62
ศีขรภูมิ	15	22	10	45.45
รัตนบุรี	12	16	13	81.25
ท่าตูม	10	19	5	26.32
สำโรงทาบ	10	12	6	50.00
ชุมพลบุรี	9	12	9	75.00
จอมพระ	9	12	5	41.67
สนม	7	11	8	72.73
กาบเชิง	6	12	4	33.33
บัวเชด	6	9	9	100.00
ลำดวน	5	6	3	50.00
ศรีณรงค์	5	7	4	57.14
พนมดงรัก	4	8	2	25.00
เขวาสินรินทร์	5	6	6	100.00
โนนนา-rayณ์	5	8	6	75.00
ตำบล	159	234	113	



* รายงานข้อมูลจาก google Site 25-04-2566*



2566 ปีแห่งสุขภาพสูงวัยไทย

กระทรวงสาธารณสุข
ส่งมอบสุขภาพดีให้ผู้สูงอายุทั่วประเทศ

คัดกรองสุขภาพ 9 ด้านในชุมชน 12 ล้านคน

คลินิกผู้สูงอายุ ในโรงพยาบาล 901 แห่งทั่วประเทศ



SURIN PROVINCIAL PUBLIC HEALTH OFFICE

THANK YOU ขอบขอบคุณครับ

