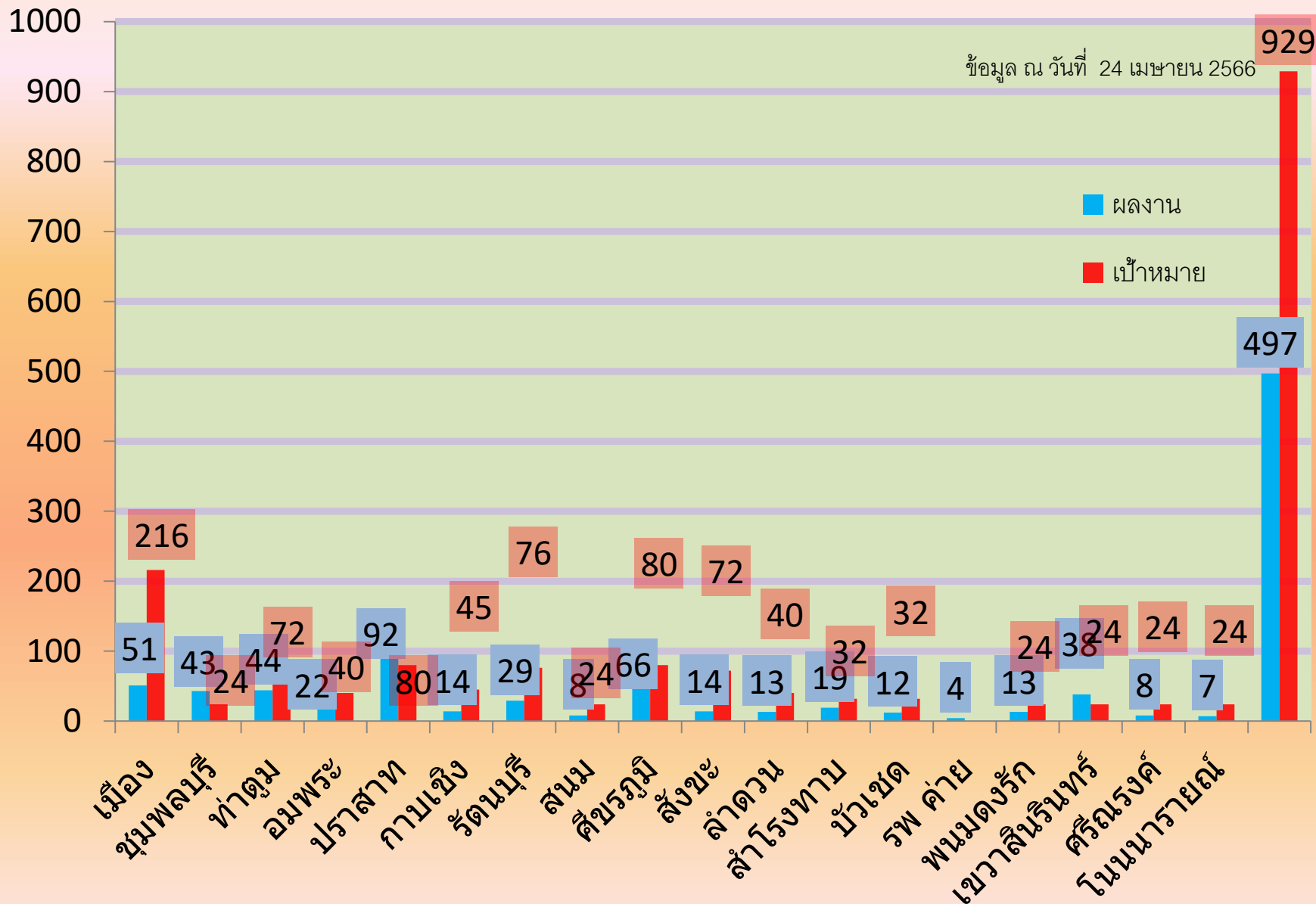


**ผลงานฟื้นฟูเทียม รากฟื้นฟูเทียม  
จังหวัดสุรินทร์  
ปี2566**

# ผลงานพื้นที่เยี่ยมและเป้าหมายรายอำเภอจังหวัดสุรินทร์ปี 2566



## ตารางแสดงผลงานและ เป้าหมาย ฟันเทียมรายอำเภอ จังหวัดสุรินทร์ ปี2566

โรงพยาบาล	ผลงาน	เป้าหมาย(ชิ้น)	ร้อยละ
เมือง	<b>51</b>	216	23.61
ชุมพลบุรี	<b>43</b>	24	179.17
ท่าตูม	<b>44</b>	72	61.11
จอมพระ	<b>22</b>	40	55.00
ปราสาท	<b>92</b>	80	115.00
กาบเชิง	<b>14</b>	45	31.11
รัตนบุรี	<b>29</b>	76	38.16
สนม	<b>8</b>	24	33.33
ศีขรภูมิ	<b>66</b>	80	82.50
สังขะ	<b>14</b>	72	19.44
ลำดวน	<b>13</b>	40	32.50
สำโรงทาบ	<b>19</b>	32	59.38
บัวเชด	<b>12</b>	32	37.50
รพ ค่าย	<b>4</b>		
พนมดงรัก	<b>13</b>	24	54.17
เขวาสินรินทร์	<b>38</b>	24	158.33
ศรีณรงค์	<b>8</b>	24	33.33
โนนนารายณ์	<b>7</b>	24	29.17
รวม	<b>497</b>	929	53.50

## ผลงานพื้นที่เยี่ยม เขตสุขภาพที่ 9

จังหวัด	เป้าหมาย	ผลงาน	ร้อยละ
ชัยภูมิ	842	935	111.05
บุรีรัมย์	1040	768	73.85
นครราชสีมา	1882	1149	61.05
สุรินทร์	929	497	53.50

## ตารางแสดงผลงานและ เป้าหมาย รากฟันเทียมรายNODEจังหวัดสุรินทร์ ปี2566

โรงพยาบาลNODE	ผลงาน	เป้าหมาย(ราย)
รพศ สุรินทร์ (เมือง จอมพระ เขวาสินรินทร์ ลำดวน)	1	19
ปราสาท (ปราสาท กาบเชิง พนมดงรัก)	2	12
ศีขรภูมิ (ศีขรภูมิ สำโรงทาบ ศรีณรงค์)	2	12
ท่าตูม (ท่าตูม/ชุมพล/รัตน/สนม/โนนนารายณ์)	2	14
รพศ.สุรินทร์/รพท ศีขรภูมิ (สังขะ/บัวเชด)	0	8
รวม	7	65

# กิจกรรมประกวดชมรมผู้สูงอายุสาขาสุขภาพช่องปาก

- ชมรมผู้สูงอายุสาขาสุขภาพช่องปากดีเด่น ระดับจังหวัด

ได้แก่ โรงเรียนผู้สูงอายุองค์การบริหารส่วนตำบลคำผง  
อำเภอโนนนารายณ์

- ทางศูนย์อนามัยที่ 9 ได้มาลงตรวจเยี่ยม ประเมินระดับเขต  
ในวันที่ 25 เมษายน 2566



# โรงเรียนผู้สูงอายุคุณภาพด้านการส่งเสริมสุขภาพช่องปาก



เขตสุขภาพที่ 9

ร.ร. ผส. อบต.คำผง





# หน่วยทันตกรรมพระราชทาน ในพระบาทสมเด็จพระเจ้าอยู่หัว (ภปร)



รายละเอียดทางหน่วยจะประสานมาช่วงกลางพฤษภาคม 2566

**THANK YOU**

THANK YOU