



สำนักงานสาธารณสุข
จังหวัดสุรินทร์

วาระกลุ่มงานส่งเสริมสุขภาพ เรื่อง ติดตามการดำเนินงาน

“ ปีแห่งสุขภาพสูงวัยไทย ” จังหวัดสุรินทร์



สำนักงานสาธารณสุข
จังหวัดสุรินทร์



การยกระดับบริการผู้สูงอายุ

จังหวัดสุรินทร์ ปีงบประมาณ 2566

ปี 2566 “ปีแห่งสุขภาพสูงวัยไทย”

เป้าหมาย

“ผู้สูงอายุจังหวัดสุรินทร์ สุขภาพดี
เข้าถึงระบบบริการ

และมีชีวิตยืนยาว ด้วยคุณภาพชีวิตที่ดี”

นายแพทย์สินชัย ตันติรัตนานนท์
นายแพทย์สาธารณสุขจังหวัดสุรินทร์

รองรับสังคมผู้สูงอายุ



ประชุมเชิงปฏิบัติการพัฒนาระบบเพื่อรองรับปีแห่งสุขภาพผู้สูงอายุไทยจังหวัดสุรินทร์



นายแพทย์สินชัย ตันติรัตนานนท์  ผู้สูงอายุสุขภาพดี เข้าถึงระบบบริการและมีชีวิตยืนยาว ด้วยคุณภาพชีวิตที่ดี
นายแพทย์สาธารณสุขจังหวัดสุรินทร์



วันจันทร์ ที่ 20 มีนาคม 2566 นายแพทย์สินชัย ตันติรัตนานนท์ นายแพทย์สาธารณสุขจังหวัดสุรินทร์ เป็นประธานในพิธีเปิดโครงการประชุมเชิงปฏิบัติการพัฒนาระบบเพื่อรองรับปีแห่งสุขภาพผู้สูงอายุไทยจังหวัดสุรินทร์ ปี 2566 ณ ห้องประชุมรัตนสยาม โรงแรมทองธารินทร์ โดยมีวัตถุประสงค์เพื่อบูรณาการเตรียมความพร้อมเพื่อรองรับสังคมสูงอายุ และพัฒนาแนวทางการดำเนินงานกลุ่มวัยผู้สูงอายุจังหวัดสุรินทร์ ให้ผู้รับผิดชอบงานผู้สูงอายุจาก โรงพยาบาล สำนักงานสาธารณสุขอำเภอ และหน่วยบริการสาธารณสุขปฐมภูมิในสังกัดของสำนักสาธารณสุขจังหวัดสุรินทร์ จำนวน 250 คน

“รู้หน้าที่ มีน้ำใจ ใส่ใจส่วนรวม”

กลุ่มงานส่งเสริมสุขภาพของวอคุณท่าน นพ.สสจ. เป็นประธานเปิดประชุมเชิงปฏิบัติการพัฒนาระบบเพื่อรองรับปีแห่งสุขภาพผู้สูงอายุไทย จังหวัดสุรินทร์ เมื่อวันที่ 20 มีนาคม 2566 ที่ผ่านมา



- ผู้รับผิดชอบงานผู้สูงอายุเข้าร่วมประชุม 250 คน
- รับการฟื้นฟูความรู้และเพิ่มทักษะการคัดกรองสุขภาพ 9 ด้านในผู้สูงอายุ
- ร่วมกันวางแผนแนวทางการดูแลต่อเนื่องในกลุ่มที่คัดกรองแล้วพบผิดปกติ
- รับทราบแนวทางการบันทึกข้อมูลในระบบ Hos-xp ที่มีการปรับปรุงเพิ่มเติม



สุขภาพผู้สูงอายุและการยกระดับบริการผู้สูงอายุ

สำนักงานสาธารณสุข
จังหวัดสุรินทร์

๒๕๖๖

ปีแห่ง "สุขภาพสูงวัยสุรินทร์"

ชะลอ ชรา ชีวยืนยาว

จำนวนผู้สูงอายุ

220,024 คน

Activities of Daily Living

ติดสังคม

95.54

ติดบ้าน

3.66

ติดเตียง

0.80

ผู้สูงอายุที่มีภาวะพึ่งพิง ได้รับการดูแลตาม CP

ผลการดำเนินงาน

(เกณฑ์ร้อยละ 95)

ร้อยละ

94.26

คัดกรองสุขภาพ 9 ด้าน (คัดกรองจริง)

ผลการดำเนินงาน

(เกณฑ์ร้อยละ 90)

ร้อยละ

94.53

คัดกรองสุขภาพ 9 ด้าน (Blue book)

ผลการดำเนินงาน

(เกณฑ์ร้อยละ 90)

ร้อยละ

69.81

โรงพยาบาลที่มีคลินิก

ผลการดำเนินงาน

ร้อยละ

100

LTC ในชุมชนผ่านเกณฑ์

ผลการดำเนินงาน

ร้อยละ

100

ชมรมผู้สูงอายุคุณภาพผ่านเกณฑ์

ผลการดำเนินงาน

จำนวน 241 ชมรม

ร้อยละ

100

การสนับสนุนวัสดุอุปกรณ์ที่จำเป็น

แว่นตา (ชิ้น)



558

จาก
งบบริจาค

ผ้าอ้อมผู้ใหญ่ (คน/ชิ้น)



500/202,628

จากงบ สปสช.



BLUE BOOK



สำนักงานสาธารณสุข
จังหวัดสุรินทร์

ฟันเทียม

เป้าหมาย **929 คน**

ผลงาน **43.81%**

ผลงาน **407 คน**

รากฟันเทียม

เป้าหมาย **59 คน 118 ราก**

ผลงาน **15.25%**

ผลงาน **9 คน**

สุขภาพช่องปากผู้สูงอายุ

ผลงานฟันเทียมรายอำเภอจังหวัดสุรินทร์

ณ 23 มีนาคม 2566

	ผลงาน	เป้าหมาย	ร้อยละ
เมือง	45	216	20.83
ชุมพลบุรี	41	24	170.83
ท่าตูม	36	72	50.00
อมพระ	21	40	52.50
ปราสาท	58	80	72.50
กาบเชิง	13	45	28.89
รัตนบุรี	27	76	35.53
สนม	5	24	20.83
ศีขรภูมิ	56	80	70.00
สังขะ	10	72	13.89
ลำดวน	9	40	22.50
สำโรงทาบ	18	32	56.25
บัวเชด	11	32	34.38
พนมดงรัก	10	24	41.67
เขวาสินรินทร์	35	24	145.83
ศรีณรงค์	8	24	33.33
โนนนารายณ์	4	24	16.67
	407	929	43.81



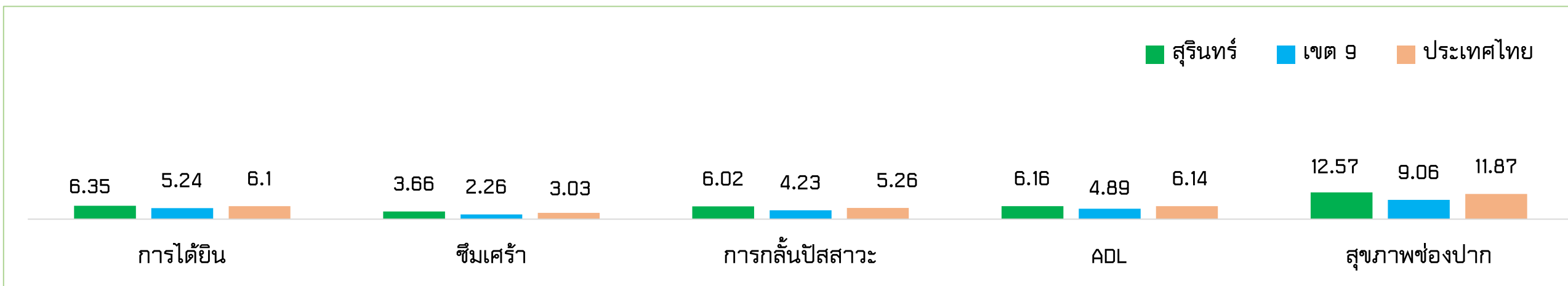
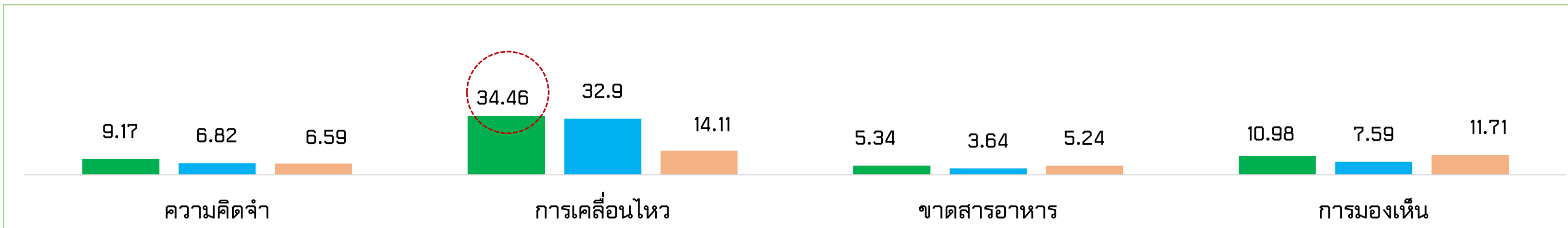
จำนวนผู้สูงอายุทั้งหมด 220,024 คน

(ข้อมูลจาก HDC ณ วันที่ 27 มีนาคม 2566)

ได้รับการคัดกรองจริงโดย อสม. 207,991 คน คิดเป็นร้อยละ 94.53

ได้รับการบันทึกใน HDC 126,424 คน คิดเป็นร้อยละ 57.31

ได้รับการบันทึกใน Bluebook 105,390 คน คิดเป็นร้อยละ 69.81



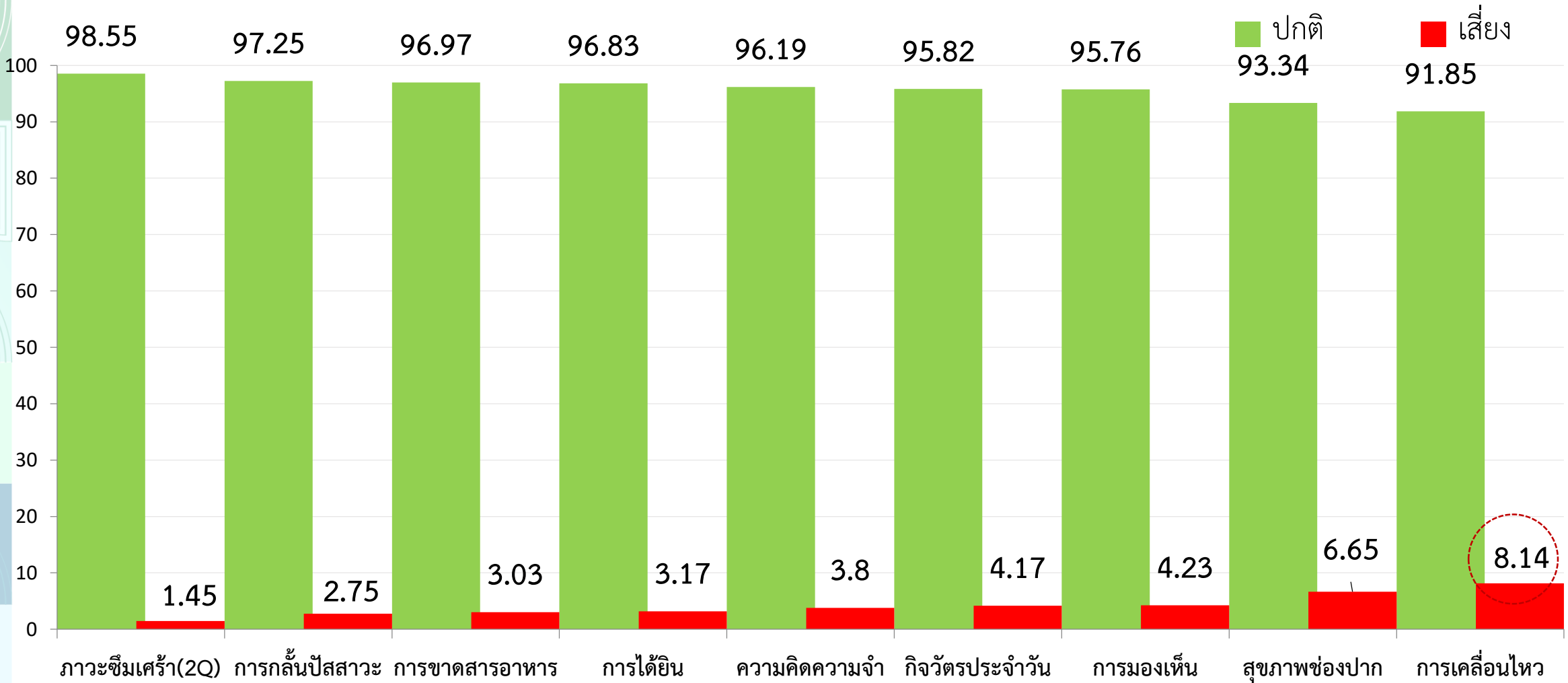


สำนักงานสาธารณสุข
จังหวัดสุรินทร์

ข้อมูลการคัดกรองสุขภาพ 9 ด้านผู้สูงอายุ จังหวัดสุรินทร์ ในระบบ HDC

ได้รับการบันทึกใน HDC **126,424 คน คิดเป็นร้อยละ 57.31**

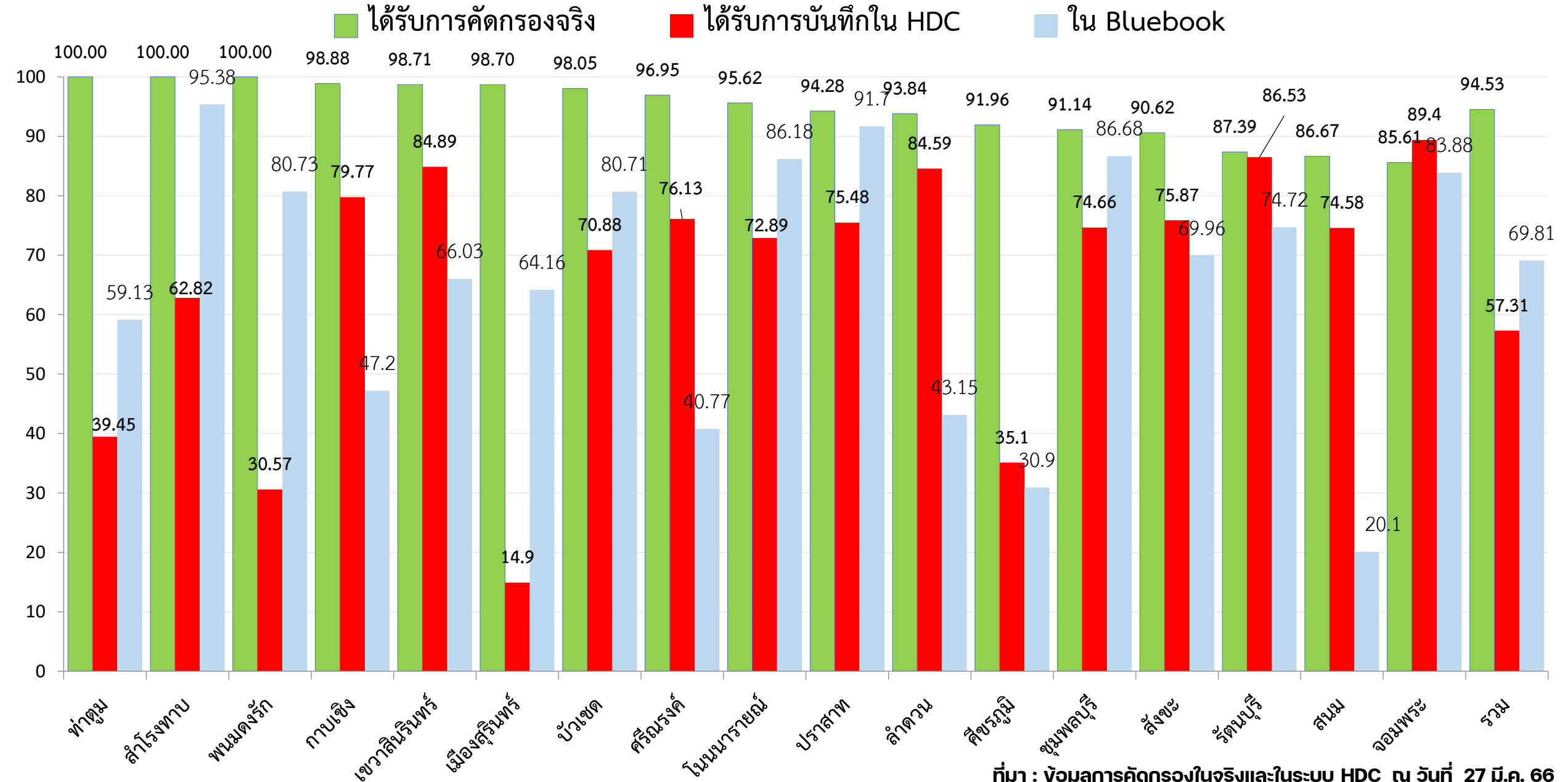
ด้านที่พบความเสี่ยงมากที่สุด 3 ลำดับแรก ได้แก่ **ด้านการเคลื่อนไหว ร้อยละ 8.14** รองลงมาคือ สุขภาพช่องปาก ร้อยละ 6.65 และด้านการมองเห็นร้อยละ 4.23 ตามลำดับ สอดคล้องกับข้อมูลใน Bluebook



(ข้อมูลจาก HDC ณ วันที่ 27 มีนาคม 2566)



ข้อมูลการคัดกรองสุขภาพ 9 ด้านผู้สูงอายุ จังหวัดสุรินทร์ เปรียบเทียบผลงานคัดกรองจริงกับผลงานใน HDC ,Bluebook



ที่มา : ข้อมูลการคัดกรองในจริงและในระบบ HDC ณ วันที่ 27 มี.ค. 66



สำนักงานสาธารณสุข
จังหวัดสุรินทร์

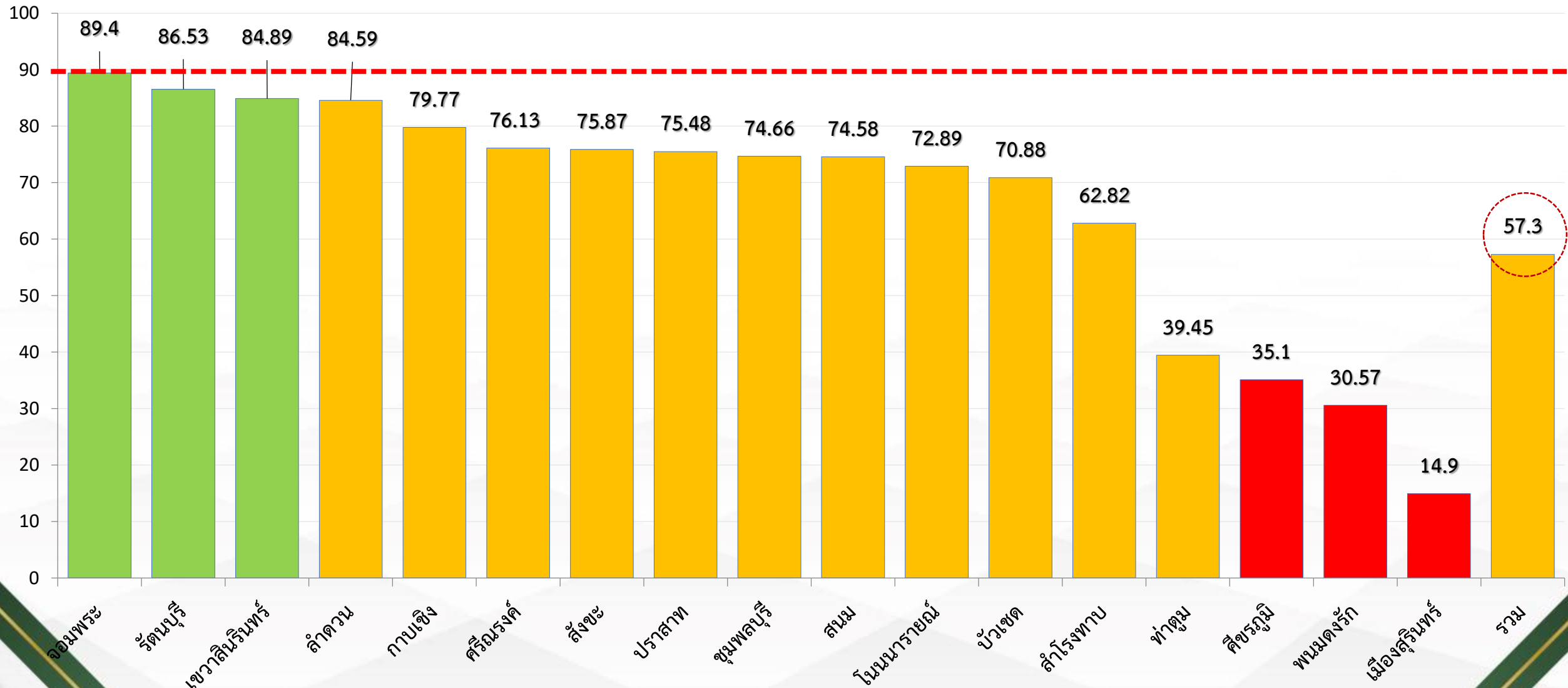
ประเด็นติดตาม

1. เร่งรัดการบันทึกข้อมูลในระบบ HDC/BB
2. ติดตามการดำเนินงานของจังหวัดผู้สูงอายุ
และแนวทางการดูแลกลุ่มเสี่ยง

1.1 เปรียบเทียบการบันทึกข้อมูลคัดกรองสุขภาพ 9 ด้านผู้สูงอายุ ในระบบ HDC

ตัวชี้วัด

ร้อยละ 90 ของผู้สูงอายุได้รับการประเมินคัดกรองสุขภาพ 9 ด้าน



1.2 เร่งรัดการนำเข้าข้อมูลคัดกรองสุขภาพ 9 ด้านผู้สูงอายุ Blue book

คัดกรองจริง ร้อยละ 94.53

ข้อมูลใน App Bluebook ร้อยละ 69.81

ปัญหาที่พบ

- ข้อมูลไม่เป็นตามรูปแบบตามไฟล์การนำเข้า
- รหัสหน่วยบริการ 5 หลักไม่ถูกต้อง
- บางแห่ง ลงผลคัดกรองไม่ครบทุกด้าน

แนวทางดำเนินการ

- ตรวจสอบ คัดข้อมูลให้แต่ละแห่งแก้ไข เพื่อส่งนำเข้าใหม่
- ติดตามผลการนำเข้าข้อมูล ทุกสัปดาห์
- ติดตาม เรื่องระบบข้อมูล กับผู้รับผิดชอบระดับอำเภอ ทาง Line กลุ่มงานผู้สูงอายุ ทุกเดือน

2.ติดตามแนวทางการดูแลผู้สูงอายุกลุ่มเสี่ยงจากการคัดกรองสุขภาพ 9 ด้าน



1. ผู้รับผิดชอบงานผู้สูงอายุวางแผนแนวทางการส่งต่อและทบทวนแนวทางการดูแลกลุ่มเสี่ยงแต่ละด้าน ระบบส่งต่อ และ Service plan

2. แต่ละ คปสอ. ดำเนินการจัดทำแนวทางการส่งต่อ และระบบการดูแลจากระดับ รพ.สต. รพช. และ การส่งต่อ รพศ.

3. วางแผนการให้บริการระบบ Tele Medicine ให้ครอบคลุมทุกพื้นที่ เพื่อการดูแล ส่งต่อผู้ป่วย



ข้อเสนอแนะ

****ในกลุ่มที่มีความผิดปกติเกี่ยวกับสายตา (สั้น-ยาว) ต้องได้รับแว่นสายตา (งบ สปสช. ในปี 2566 ดำเนินการไม่ทันเนื่องจากล่องเลยห้วงเวลาในการเสนอโครงการแล้ว)**

****ดำเนินการแก้ไขโดย ใช้การระดมทุน หรือ การบริจาคแว่นสายตา และโครงการจากงบเงินบำรุงของหน่วยบริการ**



2566 ปีแห่งสุขภาพสูงวัยไทย

กระทรวงสาธารณสุข
ส่งมอบสุขภาพดีให้ผู้สูงอายุทั่วประเทศ

คัดกรองสุขภาพ 9 ด้านในชุมชน 12 ล้านคน

คลินิกผู้สูงอายุ ในโรงพยาบาล 901 แห่งทั่วประเทศ



SURIN PROVINCIAL PUBLIC HEALTH OFFICE

THANK YOU ขอบขอบคุณครับ

