

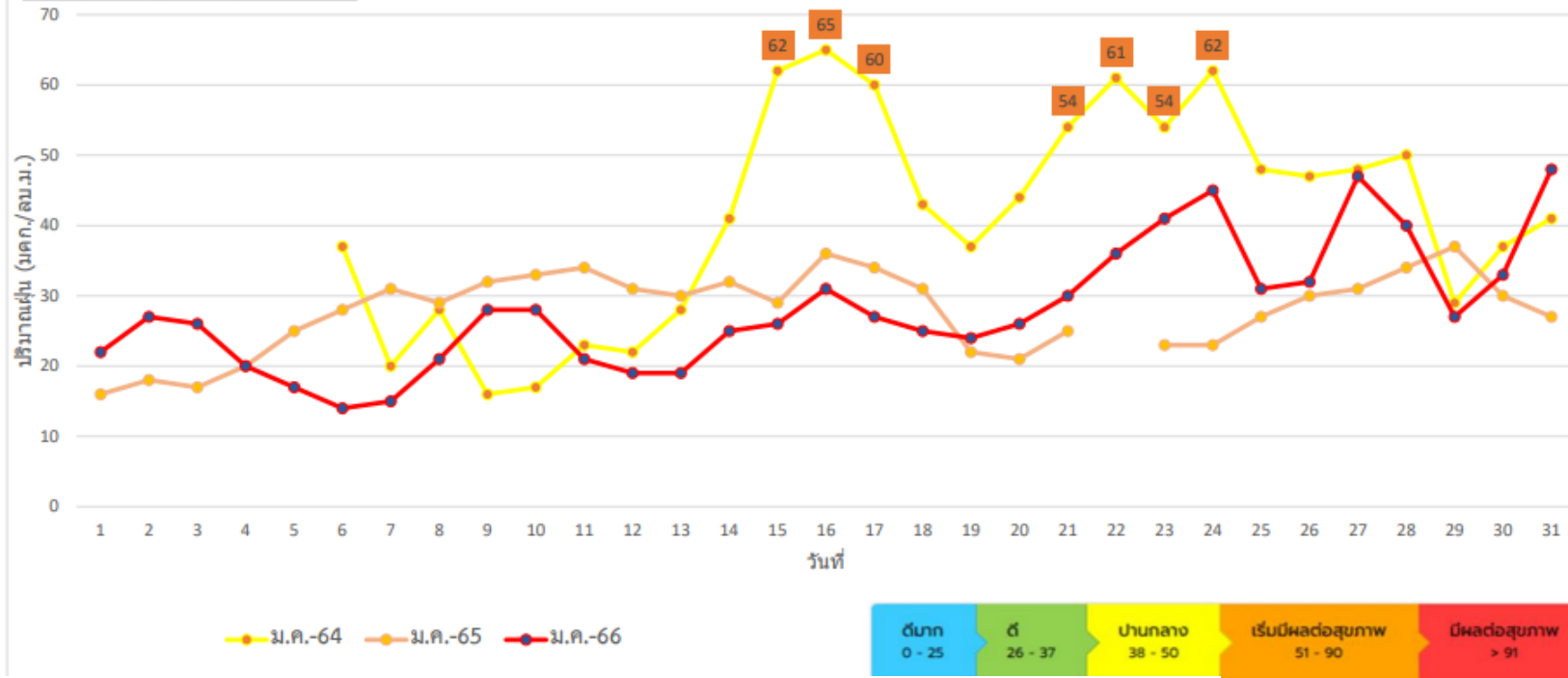


สำนักงานสาธารณสุขจังหวัดสุรินทร์
SURIN PROVINCIAL PUBLIC HEALTH OFFICE

สถานการณ์ฝุ่นละออง PM 2.5 จังหวัดสุรินทร์

พ.ศ. 2564 -2566

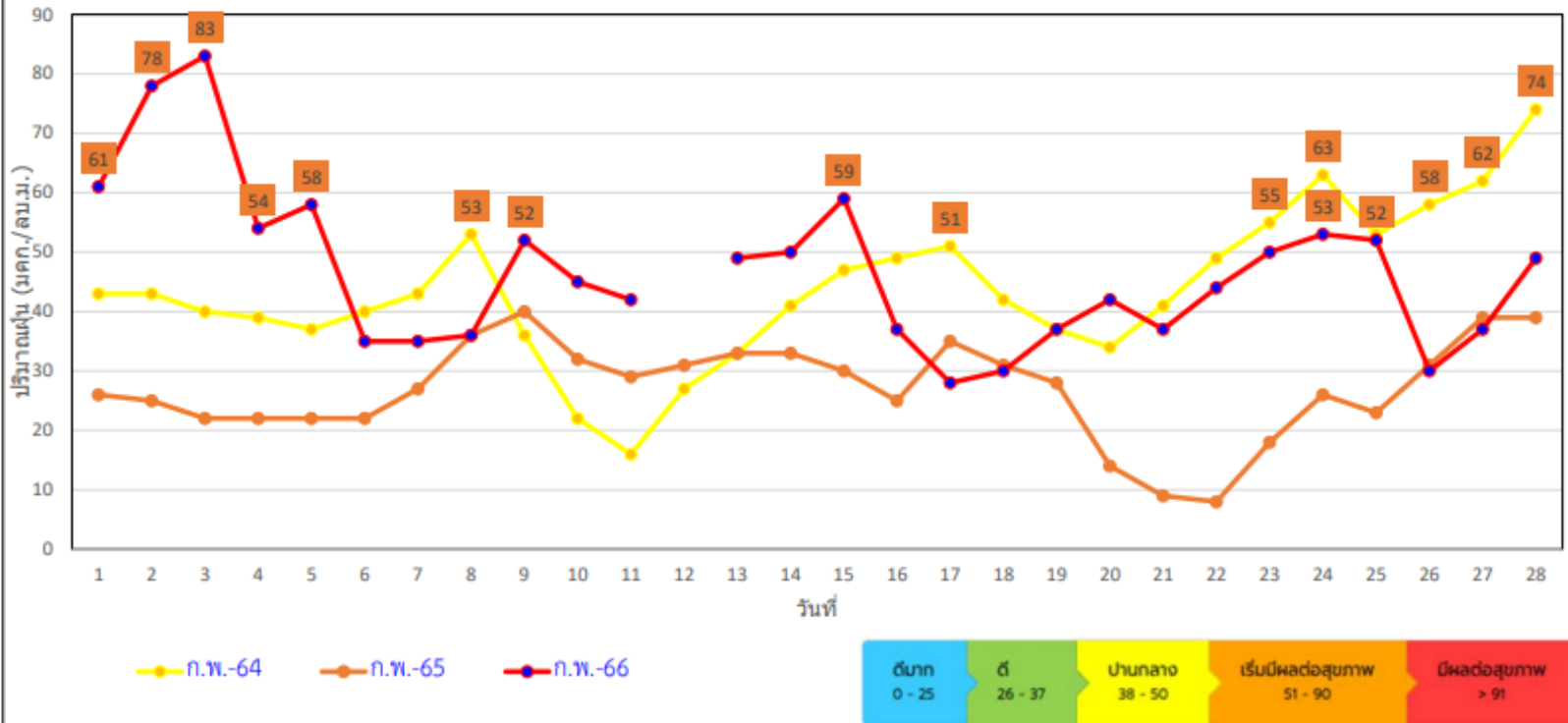
เปรียบเทียบ เดือนมกราคม พ.ศ. 2564 - 2566



ที่	เดือน	1	2	3	4	5	6	7	8	9	10	11	12	13	14	15	16	17	18	19	20	21	22	23	24	25	26	27	28	29	30	31	หมายเหตุ
1	ม.ค.-64						37	20	28	16	17	23	22	28	41	62	65	60	43	37	44	54	61	54	62	48	47	48	50	29	37	41	
2	ม.ค.-65	16	18	17	20	25	28	31	29	32	33	34	31	30	32	29	36	34	31	22	21	25		23	23	27	30	31	34	37	30	27	
3	ม.ค.-66	22	27	26	20	17	14	15	21	28	28	21	19	19	25	26	31	27	25	24	26	30	36	41	45	31	32	47	40	27	33	48	

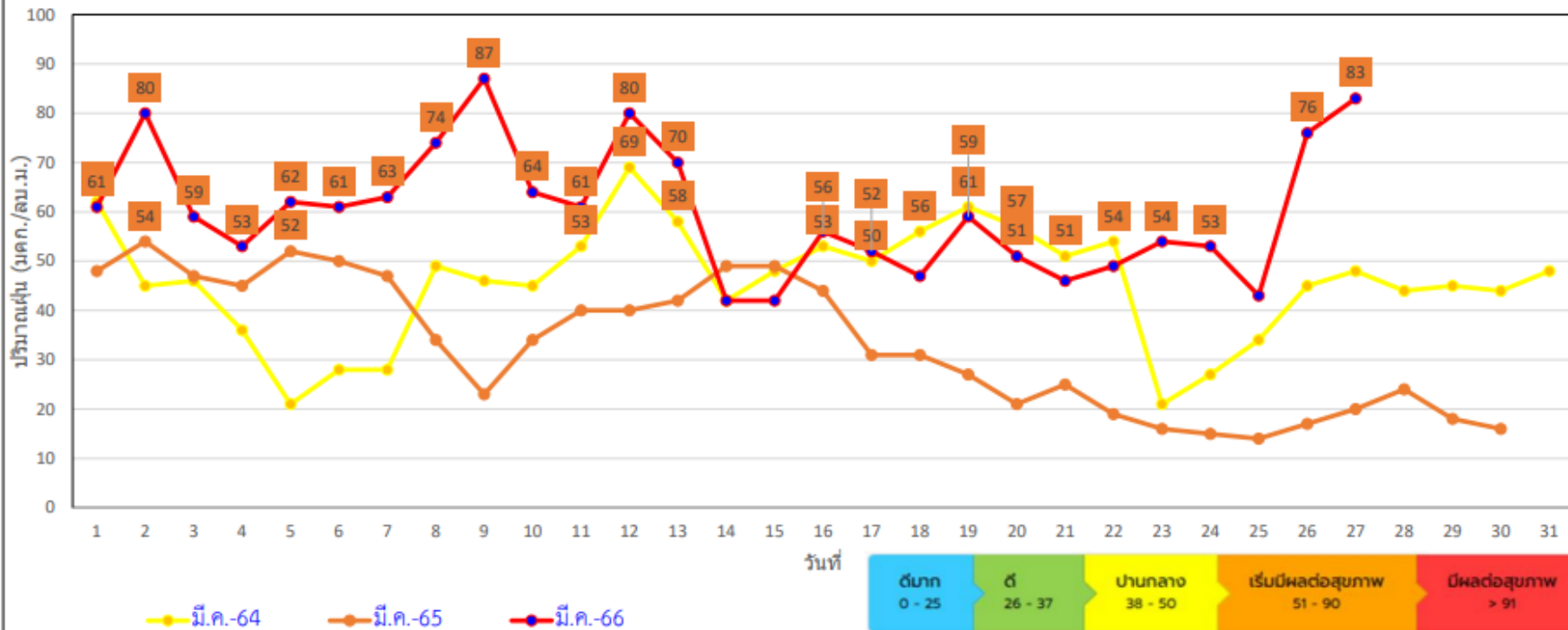
จังหวัดสุรินทร์ มีปริมาณค่าฝุ่นละอองขนาดไม่เกิน 2.5 ไมครอน (PM_{2.5}) สูงเกินค่ามาตรฐาน ในระดับ เริ่มมีผลกระทบต่อสุขภาพ ตั้งแต่ช่วงเดือน มกราคม ถึง เดือนเมษายน

ค่าเฉลี่ย 24 ชั่วโมง ปริมาณฝุ่น PM 2.5 มคก./ลบ.ม. ภาพรวมจังหวัดสุรินทร์ เปรียบเทียบ เดือนกุมภาพันธ์ พ.ศ. 2564 - 2566



ที่	เดือน	1	2	3	4	5	6	7	8	9	10	11	12	13	14	15	16	17	18	19	20	21	22	23	24	25	26	27	28	หมายเหตุ
1	ก.พ.-64	43	43	40	39	37	40	43	53	36	22	16	27	33	41	47	49	51	42	37	34	41	49	55	63	53	58	62	74	
2	ก.พ.-65	26	25	22	22	22	22	27	36	40	32	29	31	33	33	30	25	35	31	28	14	9	8	18	26	23	31	39	39	
3	ก.พ.-66	61	78	83	54	58	35	35	36	52	45	42		49	50	59	37	28	30	37	42	37	44	50	53	52	30	37	49	

เปรียบเทียบ เดือนมีนาคม พ.ศ. 2564- 2566



ที่	เดือน	1	2	3	4	5	6	7	8	9	10	11	12	13	14	15	16	17	18	19	20	21	22	23	24	25	26	27	28	29	30	31	หมายเหตุ
1	มี.ค.-64	62	45	46	36	21	28	28	49	46	45	53	69	58	42	48	53	50	56	61	57	51	54	21	27	34	45	48	44	45	44	48	
2	มี.ค.-65	48	54	47	45	52	50	47	34	23	34	40	40	42	49	49	44	31	31	27	21	25	19	16	15	14	17	20	24	18	16		
3	มี.ค.-66	61	80	59	53	62	61	63	74	87	64	61	80	70	42	42	56	52	47	59	51	46	49	54	53	43	76	83					



3 มาตรการ 10 กิจกรรมสำคัญ



ลดและป้องกันผลกระทบต่อสุขภาพ

- ❑ เฝ้าระวังสถานการณ์และแจ้งเตือนความเสี่ยงต่อสุขภาพ
- ❑ เฝ้าระวังผลกระทบสุขภาพและพฤติกรรมสุขภาพ
- ❑ ยุทธศาสตร์การสื่อสารเชิงรุก (On air/Online/On ground) สร้างความรอบรู้ และสร้างความเข้มแข็งของชุมชน



จัดบริการด้านการแพทย์และสาธารณสุข

- ❑ สนับสนุนอุปกรณ์ป้องกันส่วนบุคคลแก่กลุ่มเสี่ยง
- ❑ เปิดคลินิกมลพิษ/จัดเตรียมห้องปลอดฝุ่น
- ❑ จัดระบบปฏิบัติการเชิงรุก เพื่อดูแลประชาชน (ทีม 3 หมอ/หน่วยแพทย์เคลื่อนที่/จัดหน่วยปฏิบัติการดูแลประชาชน)
- ❑ เตรียมความพร้อมระบบรักษาส่งต่อผู้ป่วย



เพิ่มประสิทธิภาพการบริหารจัดการ

- ❑ ระบบบัญชาการเหตุการณ์ (PHEOC) เมื่อเข้าสู่ระยะวิกฤต
- ❑ ส่งเสริมและขับเคลื่อนกฎหมาย
 - พรบ.การสาธารณสุข พ.ศ. 2535 และที่แก้ไขเพิ่มเติม
 - พรบ.โรคจากการประกอบอาชีพและสิ่งแวดล้อม พ.ศ. 2562
- ❑ ส่งเสริมองค์กรลดมลพิษ

ระดับที่ 3

(PM 2.5 51 - 75 มคก./ลบ.ม.)



